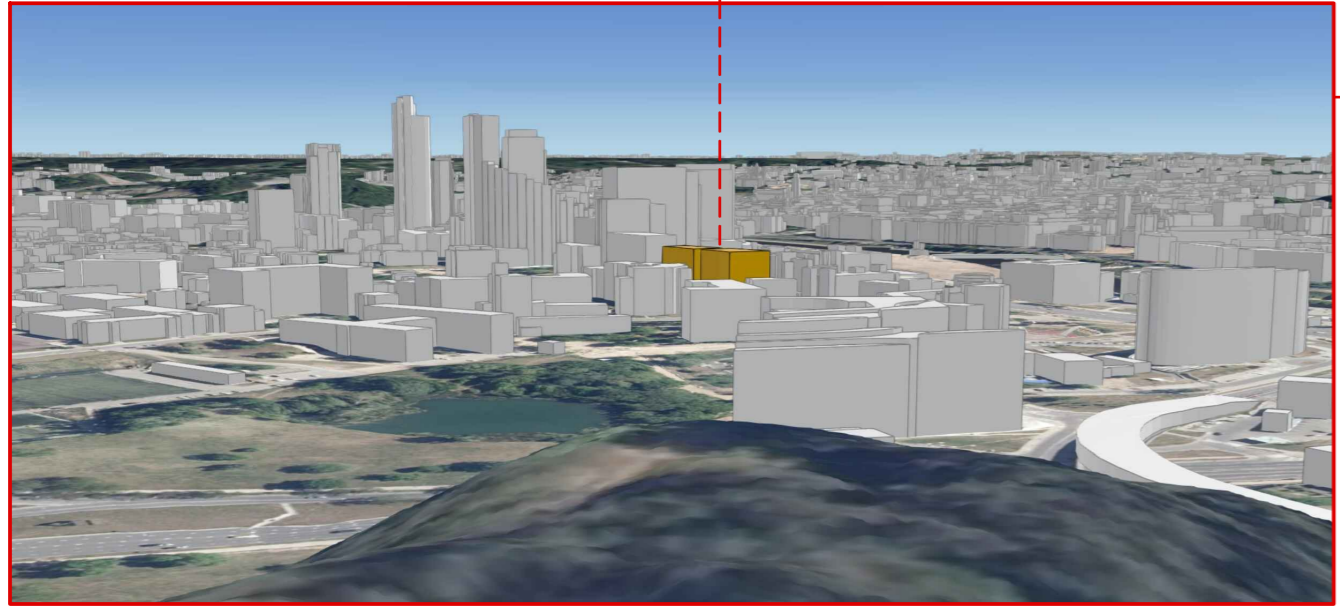
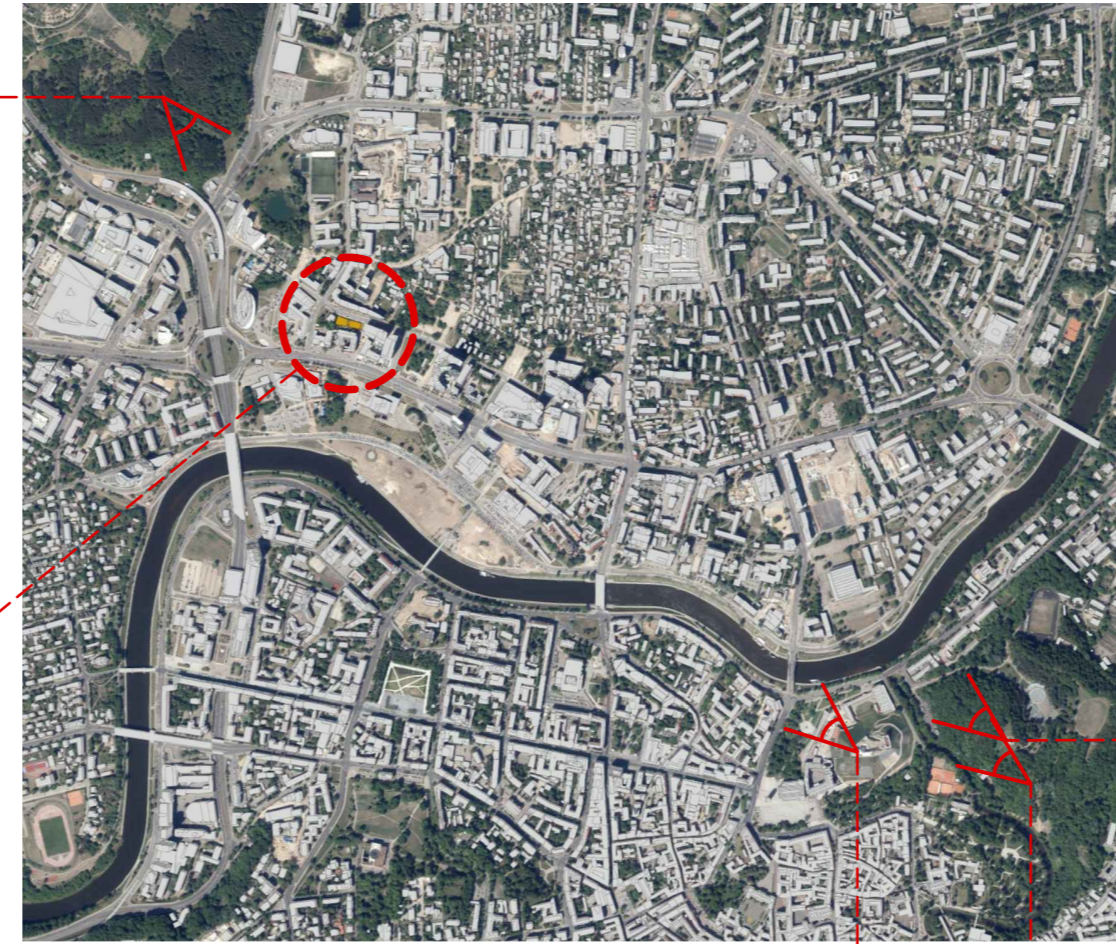


PLANUOJAMAS UŽSTATYMAS

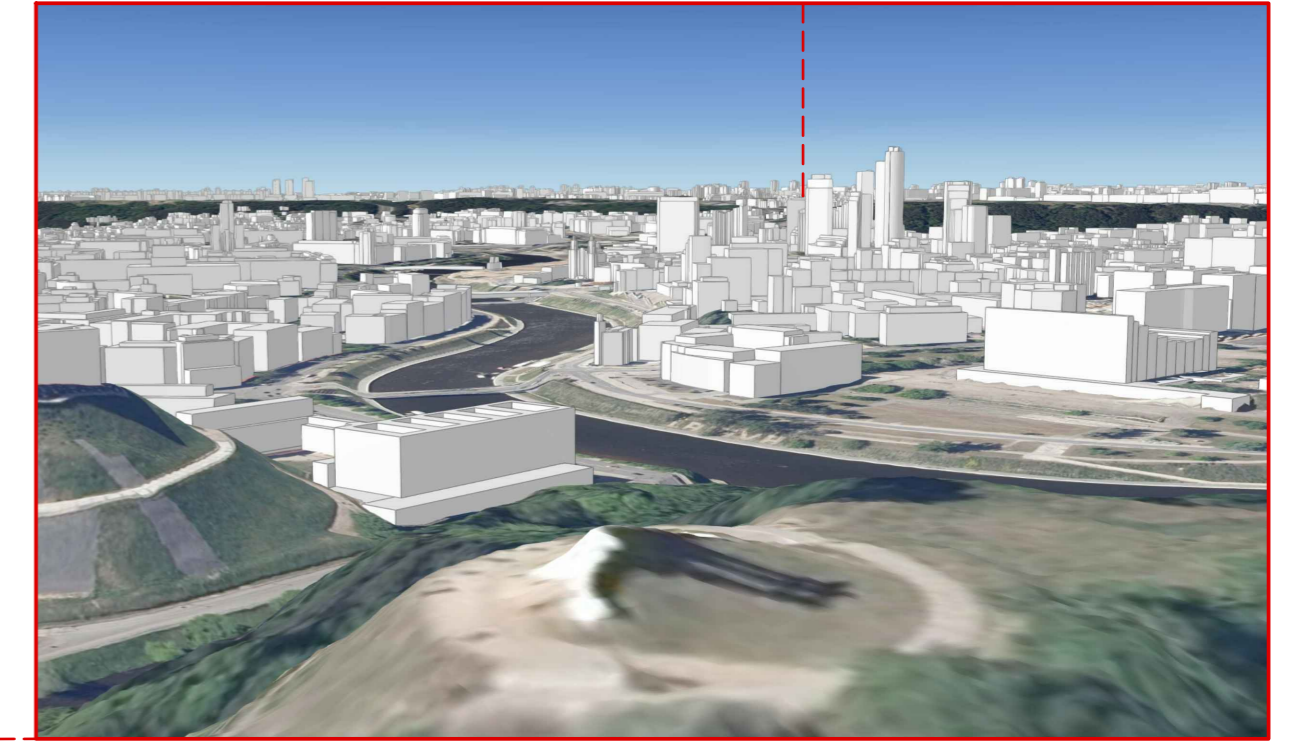


Vaizdas nuo Šeškinės kalvų apžvalgos taško

PLANUOJAMOS TERITORIJOS VIETA

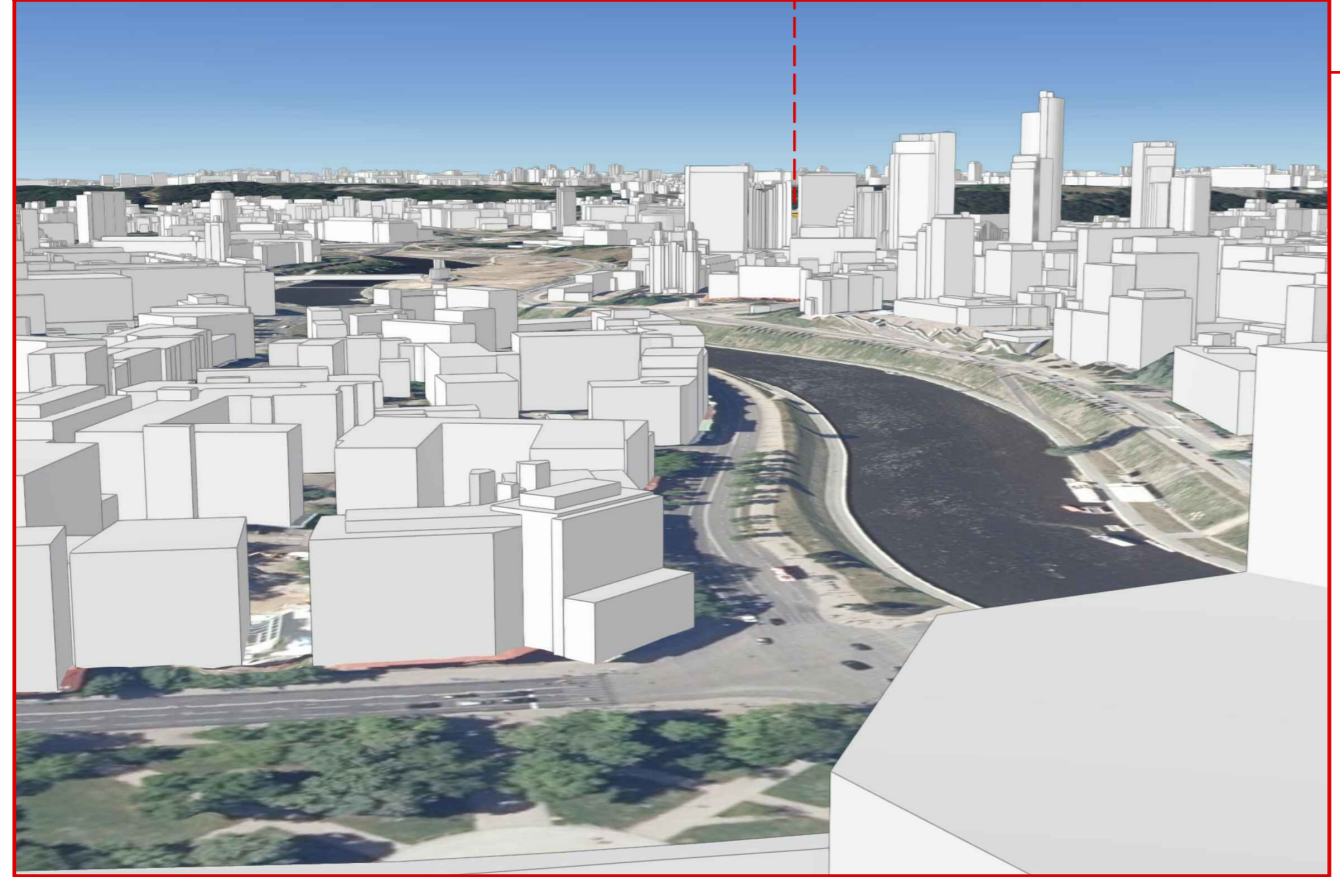


PLANUOJAMAS UŽSTATYMAS



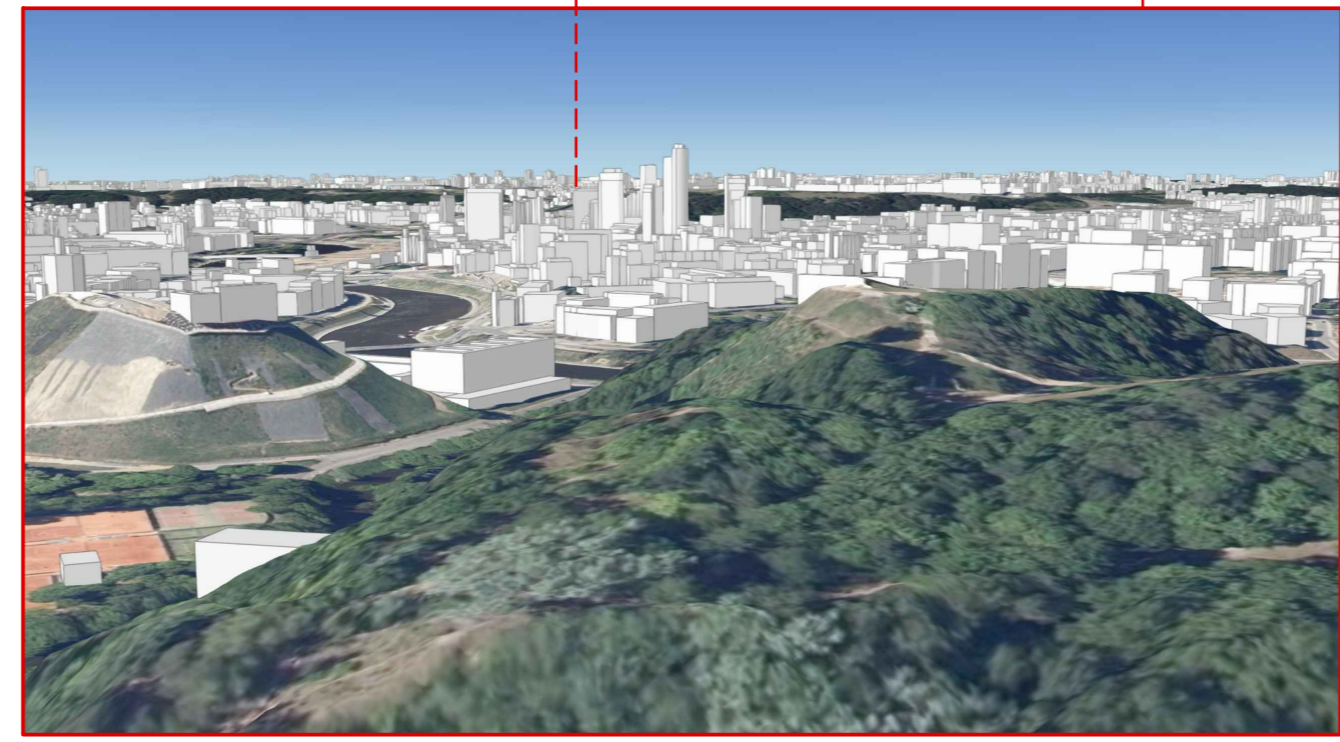
Vaizdas nuo Trijų Kryžių kalno

PLANUOJAMAS UŽSTATYMAS



Vaizdas nuo Pilies (Gedimino) kalno

PLANUOJAMAS UŽSTATYMAS



Vaizdas nuo Bekešo kalno

Planuojamo užstatymo matomumo analizė iš apžvalgos taškų:  
 Žvelgiant į galimo užstatymo tūrius nuo Pilies (Gedimino) kalno, Bekešo kalno, Trijų Kryžių kalno apžvalgos vietų, galimi planuojamos teritorijos tūriai matomi nebus, nes juos užstos arčiau esantys aukštesniai pastatai, todėl planuojamos teritorijos užstatymas Šeškinės šlaitų geomorfologinio draustinio kalvų apžvelgiamumui įtakos neturės, nepablogins.  
 Žvelgiant nuo Šeškinės kalvų apžvalgos taško galimi planuojamos teritorijos tūriai bus matomi, tačiau Vilniaus senamiesčio ar kitų nekilnojamojo turto kultūros vertybių apžvelgiamumui įtakos neturės, kadangi žvelgiant nuo šio apžvalgos taško planuojamas tūris su nustatyta didžiausia leistina altitute neužstoja Vilniaus senamiesčio prieigų. Taip pat paminėtinas sąlyje tarp Šeškinės kalvų ir Vilniaus senamiesčio, iškart už planuojamos teritorijos esamas aukštybinių pastatų kompleksas (Quadrum), kurio aukščiausio pastato altitudė siekia daugiau nei 65 metrus.

Pastaba: šio TPD rengimo metu pastato projektas nėra rengiamas, todėl vizualinėse analizėse buvo nagrinėjamas didžiausias leistinas užstatymas su didžiausia leistina altitute. Sekančiame pastato projekto rengimo etape pritaikius šiuo TPD nustatytą didžiausią leistiną užstatymo intensyvumą 3,0, galimas pastato tūris bus mažesnis, kompaktiškesnis.

0	2023-05-08	
LAIDA	IŠLEIDIMO DATA	LAIDOS STATUSAS, KEITIMO PRIEŽASTIS (JEI TAIKOMA)

KVAL. PATV. DOK. NR.			Statinio projekto pavadinimas <b>TERITORIJOS TARP KONSTITUCIJOS PR. 23, LINKMENŲ GATVĖS IR LVOVO G. 56 DETALIOJO PLANO SPRENDINIŲ KOREGAVIMAS SKLYPE NR. 4 (KADASTRO NR. 0101/0032:818)</b>		
	TPV 0067	PV	G B	Statinio numeris ir pavadinimas, dokumento pavadinimas	Laida
TPV 0067	arch.	G B	<b>PLANUOJAMOS TERITORIJOS MATOMUMO IŠ APŽVALGOS TAŠKŲ ERDVINĖ ANALIZĖ</b>		0
LT	Statytojas ir (arba) užsakovas		Dokumento žymuo		Lapas
	Vilniaus miesto savivaldybės administracijos direktorius		VP 23-17		1 1