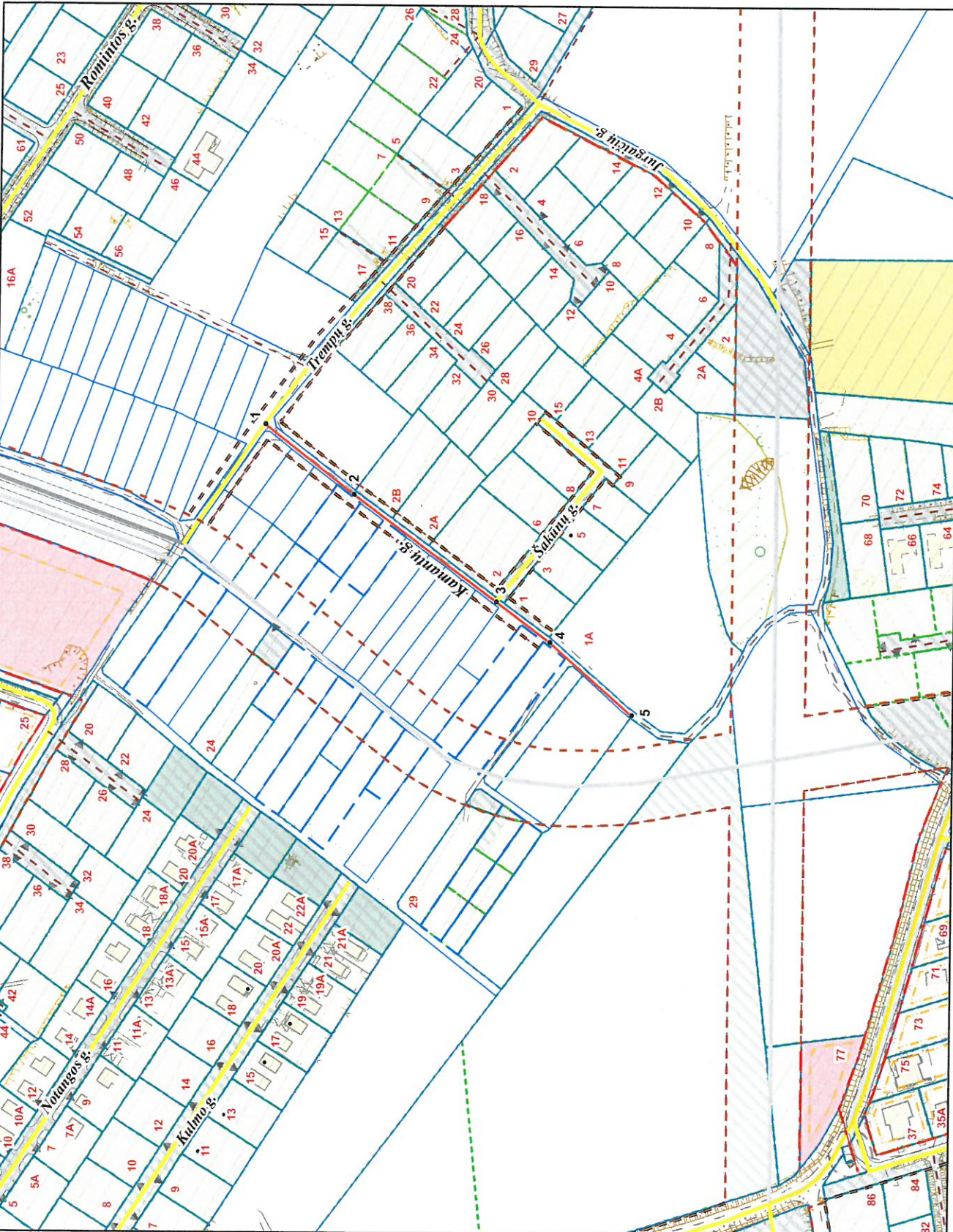


Pilaišės sam.

1.4p.

# VILNIAUS MIESTO GATVIŲ IŠDĖSTYMO PLANAS M 1 : 3000



PAVADINIMŲ GATVĖMS, PASTATAMS, STATINIAMS IR KITIEMS OBJEKTAMS SUTEIKIMO, KEITIMO IR IŠTRAUKIMO Į APSKAITĄ TVARKOS APRAŠO I PRIEDAS

Vilniaus miesto savivaldybės tarybos 2018 m. \_\_\_\_\_ d. sprendimo Nr. \_\_\_\_\_ priedas

Kartografinis pagrindas	KDB 500V
Gatvės taškų koordinacių nustatymo būdas	Grafinis

## GATVIŲ TAŠKŲ KOORDINACIŲ ŽINIARAŠTIS

Kamantių g. - taškų Nr. plane 1 - 5

NR. PLANE	X	Y
1	6066010.17	574750.57
2	6065962.01	574712.77
3	6065883.81	574654.96
4	6065854.25	574633.14
5	6065809.54	574593.72

PATEIKIA:  
 Vilniaus miesto savivaldybės administracijos  
 Miesto planavimo departamento direktoriaus pavaduotoja