

n - SKLYPO NUMERIS  
m - SKLYPO PLOTAS

TERITORIJOS TVARKYMŲ REGLAMENTAI :

- |   |   |
|---|---|
| 1 | 2 |
| 3 | 4 |
| 5 | 6 |
| a | b |
- 1 - ŽEMĖS NAUDOJIMO BŪDAS
  - 2 - LEISTINAS PASTATŲ AUKŠTIS
  - 3 - LEISTINAS ŽEMĖS SKLYPO UŽSTATYMO TANKIS
  - 4 - LEISTINAS ŽEMĖS SKLYPO UŽSTATYMO INTENSIVUMAS
  - 5 - UŽSTATYMO TIPAS
  - 6 - PRIKLAUSOMŲJŲ ŽELDYNŲ IR ŽELDINIŲ TERITORIJŲ DALYS
- a, b - PAPILDOMI TERITORIJOS NAUDOJIMO REGLAMENTAI

Sklypo (jo dalies) Nr.	Sklypo (jo dalies) plotas, m <sup>2</sup>	Teritorijos naudojimo tipas	Žemės naudojimo paskirtis	Žemės sklypo naudojimo būdai	Privalomieji teritorijos naudojimo reglamentai					Papildomi reikalavimai						
					Leistinas pastatų aukštis	Užstatymo tankis, %	Užstatymo intensyvumas ar užstatymo tūrio tankis	Užstatymo tipas	Galimi žemės sklypų dydžiai	Priklausomųjų želdynų ir želdinių teritorijų dalys, %	Pastatų aukštų skaičius (nuo-iki)	Statinių paskirtys	Kiti reglamentai	Pastabos		
1	1708	Mišri gyvenamoji teritorija	Kitos paskirties žemė	Daugiabučių gyvenamųjų pastatų ir bendrabučių teritorija G2	Nuo žemės paviršiaus, m	Altitudė, m	Užstatymo tankis, %	Užstatymo tūrio tankis	Užstatymo tipas	Mažiausi, m <sup>2</sup>	Didžiausi, m <sup>2</sup>	Priklausomųjų želdynų ir želdinių teritorijų dalys, %	1-3	Gyvenamosios paskirties su priklausiniais	V (65) - 1708 m <sup>2</sup> VI (6) - 253 m <sup>2</sup> IX (9) - 165 m <sup>2</sup> XIX (19) - 1708 m <sup>2</sup> XX (20) - 1708 m <sup>2</sup> XLIX (49) - 96 m <sup>2</sup>	-

Eil. Nr.	Kodas	Specialiosios žemės naudojimo sąlygos
1	65	V - Aerodromų apsaugos zonos (m <sup>2</sup> ).
2	6	VI - Elektros tinklų apsaugos zonos (m <sup>2</sup> ).
3	9	IX - Dujotiekių apsaugos zonos (m <sup>2</sup> ).
4	19	XIX - Nekilnojamoji kultūros vertybių teritorija ir apsaugos zonos (m <sup>2</sup> ).
5	20	XX - Požeminio vandens vandenveičių apsaugos zonos (m <sup>2</sup> ).
6	49	XLIX - Vandentiekio, lietaus ir fekalinės kanalizacijos tinklų ir įrenginių apsaugos zonos (m <sup>2</sup> ).

IŠTRAUKA IŠ VILNIAUS M. BENDROJO PLANO



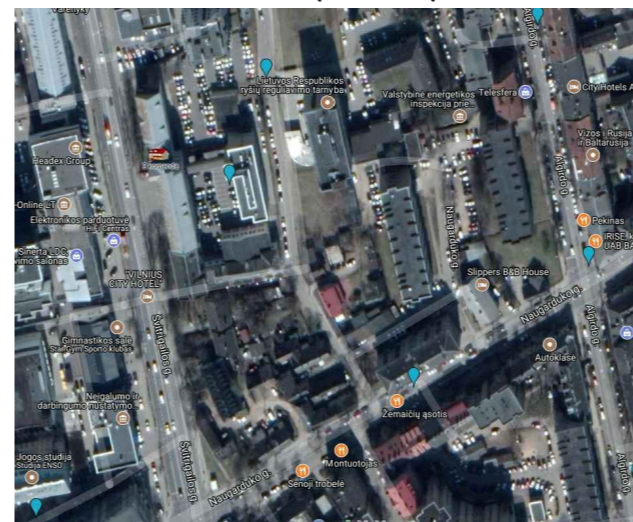
SUTARTINIAI ŽYMĖJIMAI:

- NAGRINĖJAMA TERITORIJA
- DETALIOJO PLANO GALIOJIMO RIBA
- SKLYPO RIBA
- STATYBOS RIBA
- STATYBOS LINIJA
- UŽSTATYTI LEIDŽIAMA TERITORIJA
- ĮVAŽIAVIMAS Į SKLYPĄ
- DAUGIABUČIŲ GYVENAMŲJŲ PASTATŲ IR BENDRABUČIŲ TERITORIJA (G2)

PASTABOS:

- I. Detaliojo plano koregavimas: nekeičiant esamos žemės sklypo paskirties ir naudojimo būdo nustatyti naudojimo režimo reikalavimus pagal Vilniaus miesto savivaldybės teritorijos bendrojo plano reglamentus Naugarduko g. 31 (kadastr. Nr. 0101/0056:0155), Vilniaus m. Detalusis planas patvirtintas 1998 m. liepos 9 d. Vilniaus miesto valdybos sprendimu Nr. 1437V "Dėl kvartalo tarp Algirdo, Naugarduko, Švitrigaikos ir T. Ševčenkos gatvių detaliojo plano sklypų riboms ir viešosioms erdvėms nustatyti tvirtinimo".
- II. Esamam sklypui pagal Vilniaus miesto savivaldybės teritorijos bendrąjį planą nustatomi reglamentai: 1708 kv.m. ploto sklypas. Vilniaus m. sav., Vilniaus m., Naugarduko g. 31. Pagrindinė žemės naudojimo paskirtis - kitos paskirties žemė, žemės naudojimo būdas - daugiabučių gyvenamųjų pastatų ir bendrabučių statybos (G2). Sklypo užstatymo tankumas - 50%, aukštingumas- 1-3 aukštai, užstatymo intensyvumas - 1.40. Savininkai: Ernestas Kovalčiukas, Remigijus Rancovas, Henrikas Abraitienė, Stanislava Martinkienė, Lietuvos Respublika, Mona Pavlovičienė, Andrius Pavlovičius.
- III. Vandentiekio tinklai pajungti į esamus vandentiekio tinklus Mortos g., Vilniaus m. Nuotekų nuleidimas numatomas į esamus nuotekų tinklus Naugarduko g., Vilniaus m. Artimiausias priešgaisrinis vandens hidrantas yra už 130 metrų (prie namo Naugarduko g. 29, Vilniaus m.), prie jo yra privažiavimas.
- IV. Į esamą sklypą įvažiuojama iš Naugarduko gatvės, Vilniaus m. Automobilų parkavimas numatomas sklypo ribose.
- V. Ne mažiau kaip 30 proc. sklypo ploto bus skiriama žaliems plotams.
- VI. Visi inžineriniai tinklai (lauko ir vidaus), privažiavimo keliai, gatvės ir statiniai projektujami bei įrengiami savininkų lėšomis.
- VII. Rengiant techninius projektus pastatų (naujai statomų ar rekonstruojamų), adresu Naugarduko g. 31, Vilnius, atstumai tarp naujai projektuojamų ir esamų pastatų, taip pat greitųjų sklypų pastatų privalo būti nustatomi vadovaujantis "Gaisrinės saugos pagrindiniai reikalavimai", patvirtintais priešgaisrinės apsaugos ir gelbėjimo departamento prie Vidaus reikalų ministerijos direktoriaus 2010 m. gruodžio 7 d. įsakymu Nr. 1-338, atsižvelgiant į naujai projektuojamų/rekonstruojamų ir esamų pastatų ugniai atsparumo laipsnius. Neišlaikant normatyvinio atstumo tarp pastatų, būtina įrengti priešgaisrines sienas (ugniasisenes).
- Rengiant techninius projektus pastatų (naujai statomų ar rekonstruojamų), adresu Naugarduko g. 31, Vilnius, gaisrinės technikos privažiavimai prie naujai projektuojamų/rekonstruojamų ir esamų pastatų privalo būti nustatomi vadovaujantis "Gaisrinės saugos pagrindiniai reikalavimai", patvirtintais priešgaisrinės apsaugos ir gelbėjimo departamento prie Vidaus reikalų ministerijos direktoriaus 2010 m. gruodžio 7 d. įsakymu Nr. 1-338, atsižvelgiant į naujai projektuojamų/rekonstruojamų ir esamų pastatų aukštingumą.
- VIII. Šiuo metu naujų statinių statyti neplanuojama, namų gyvenamųjų patalpų izoliacija nesikeis. Rengiant statinių techninius projektus išnagrinėti esamų greitųjų namų gyvenamųjų patalpų izoliacijos trūkumai.

PRIEŠGAISRINIŲ HIDRANTŲ VIETOS



SITUACIJOS SCHEMA



Sklypo (jo dalies) Nr.	Sklypo (jo dalies) kampų Nr.	Sklypo (jo dalies) kampų koordinatės	
		X	Y
1	1	6060668.06	581907.49
	2	6060628.57	581920.48
	3	6060612.54	581896.59
	4	6060612.84	581896.31
	5	6060610.74	581892.48
	6	6060631.39	581883.35
	7	6060633.27	581883.35
	8	6060637.46	581877.90
	9	6060639.77	581875.54
	10	6060657.94	581870.55
	11	6060665.75	581895.28
	12	6060664.55	581895.64
	13	6060665.52	581898.04
	14	6060666.46	581901.88

PROJEKTO SPRENDINIAMS PRITARIU IR TVIRTINU:

PAGAL ĮGALIOJIMĄ ERNESTAS KOVALČIUKAS.....

ATESTATO Nr.	geoline	UAB "Geodezijos linija"	DETALIOJO PLANO KOREGAVIMAS - NEKEIČIANT ESAMOS ŽEMĖS SKLYPO PASKIRTIES IR NAUDOJIMO BŪDO NUSTATYTI NAUDOJIMO REŽIMO REIKALAVIMUS PAGAL VILNIAUS MIESTO SAVIVALDYBĖS TERITORIJOS BENDROJO PLANO REGLAMENTUS NAUGARDUKO G. 31 (KADASTR. NR. 0101/0056:0155), VILNIAUS M.
A751	ARCH.	A.ADOMAITIENĖ	DETALIOJO PLANO KOREGAVIMAS PAGRINDINIS BRĖŽINYS M 1:500
A751	PV	A.ADOMAITIENĖ	
	DIR.	M. AMBRAZEVIČIUS	0
STADIJA	UŽSAKOVAS: ERNESTAS KOVALČIUKAS		OBJEKTAS: ŽEMĖS SKLYPAS ADRESU VILNIAUS M. SAVIVALDYBĖ, VILNIAUS MIESTAS, NAUGARDUKO G. 31