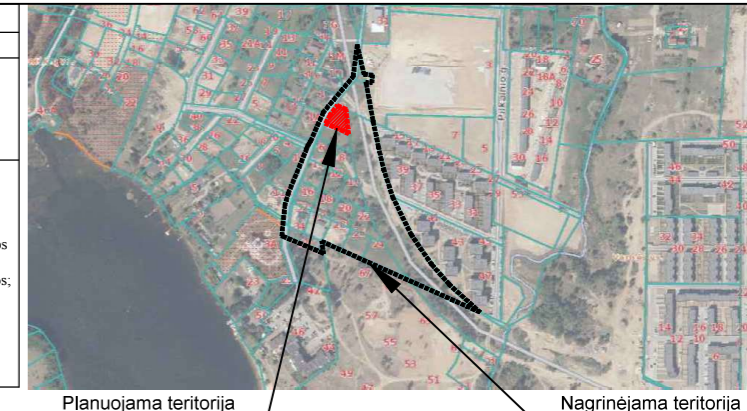


Teritorijos naudojimo reglamentų aprašomoji lentelė

teritorijos (jos dalies) Nr.	sklypo (jo dalies) Nr.	sklypo (jo dalies) plotas, m ²	Privalomieji teritorijos naudojimo reglamentai								Papildomi teritorijos naudojimo reglamentai					
			teritorijos naudojimo tipas	žemės naudojimo paskirtis	žemės naudojimo būdai	leidžiamasis pastatų aukštis		leidžiamasis užstatymo tankis, %	leidžiamasis užstatymo intensyvumas	užstatymo tipas	galimi žemės sklypų dydžiai		priklausomųjų želdynų ir želdinių teritorijų dalys, %	pastatų aukštų skaičius	statinių paskirtys	kiti reglamentai
						nuo žemės paviršiaus, m	altitudė, m				mažiausi, m ²	didžiausi, m ²				
-	1	728	GV	KT	G1	12	170	33%	0,4	su	-	-	25%	3	vienbutis arba dvibutis gyvenamasis pastatas su pagalbinio ūkio pastatais	Sklypas tvarkomas vadovaujantis LR Specialiųjų žemės naudojimo sąlygų įstatymo nuostatų reikalavimais: III skyrius, ketvirtasis skirsnis. Elektros tinklų apsaugos zonos; III skyrius, šeštasis skirsnis. Skirstomųjų dujotiekių apsaugos zonos; III skyrius, dešimtas skirsnis. Vandens tiekimo ir nuotekų, paviršinių nuotekų tvarkymo infrastruktūros apsaugos zonos; III skyrius, vienuoliktasis skirsnis. Viešųjų ryšių tinklų elektroninių ryšių infrastruktūros apsaugos zonos; III skyrius, dvyliktasis skirsnis. Šilumos perdavimo tinklų apsaugos zonos. Vadovaujantis Vilniaus miesto savivaldybės teritorijos bendrojo planu, patvirtintu Vilniaus miesto savivaldybės tarybos 2021 m. birželio 2d. sprendimu, Nr. 1-972, leidžiamasis sąlyginis didžiausias nelaidžių dangų kiekis sklype - 40%.



Planuojama teritorija

Nagrinėjama teritorija

PASTABA:

- Koreguojami detaliojo plano (registro Nr. T00055825), kurio sprendiniai buvo pakoreguoti detaliojuoju planu (registro Nr. T00085611), sprendiniai sklype Padekaniškių g. 2 (kadastro Nr. 0101/0167:2219).
- Detaliojo plano galiojimo riba sutampa su planuojamos teritorijos - sklypo (kad. Nr. 0101/0167:2219) ribomis.
- Šį brėžinį skaityti kartu su reglamentų lentele ir aiškinamuoju raštu, kurie yra neatsiejami šio Detaliojo plano dalis.
- Brėžinyje pateikiami matmenys: atstumai - metrais, plotai - kvadratiniais metrais.
- Detalusis planas parengtas pagal išduotas planavimo sąlygas.
- Detalajame plane nustatomi, Vilniaus miesto savivaldybės teritorijos bendrojo plano (toliau - BP) sprendinius atitinkantys, reglamentai ir reikalavimai.
- Vadovaujantis BP aukštų skaičius skaičiuojamas įskaitant cokolinius, mansardinius aukštus, anstatus, antresoles.
- Vadovaujantis Teritorijų planavimo normomis bei Teritorijų planavimo erdviųjų duomenų specifikacijoje nurodytais reikalavimais, Detalajame plane nustatytas sodybinio užstatymo tipas (su) atitinka BP nurodytą vienbučių ir dvibučių užstatymo tipą (vd).
- Statiniai sklype projektuojami vadovaujantis STR 1.05.01:2017 „Statybą leidžiantys dokumentai. Statybos užbaigimas. Nebaigto statinio registravimas ir perleidimas. Statybos sustabdymas. Savavališkos statybos padarinių šalinimas“. Statybos pagal neteisėtai išduotą statybą leidžiantį dokumentą padarinių šalinimas“ ir STR 2.02.09:2005 „Vienbutiniai ir dvibutiniai gyvenamieji pastatai“ 8 priede nurodytais reikalavimais: statinių iki 8,5 m aukščio – ne mažesnis kaip 3,0 m, kiekvienam papildomam virš 8,5 m aukščio metrui atstumas didinamas po 0,5 m. Šiame punkte nurodyti atstumai gali būti mažinami gavus besiribojančio žemės sklypo savininko ar valdytojo rašytinį sutikimą.
- Apželdinimas formuojamas pagal sklypo savininko poreikius. Priklausomųjų želdynų norma skaičiuojama vadovaujantis Priklausomųjų želdynų normų (plotu) nustatymo tvarkos aprašu, Nr. D1-694, 2007-12-21. Suformuotam sklypui nustatytas 25% priklausomųjų želdynų reglamentas.
- Įrengiant naujus želdynus ar želdinius vadovautis Želdynų įrengimo ir želdinių veisimo taisyklėmis, patvirtintomis Lietuvos Respublikos aplinkos ministro 2007-12-29 įsakymu Nr. D1-717.
- Želdinių tvarkymas turi būti vykdomas pagal Lietuvos Respublikos želdynų įstatymą; Kriterijus, pagal kuriuos medžiai ir krūmai, augantys ne miškų ūkio paskirties žemėje, priskiriami saugotiniams, patvirtintais Lietuvos Respublikos Vyriausybės 2008-03-12 nutarimu Nr. 206; Vilniaus miesto savivaldybės želdynų ir želdinių apsaugos taisyklės, patvirtintas Vilniaus miesto savivaldybės tarybos 2021-10-27 sprendimu Nr. 1-1211. Želdinių tvarkymas sprendžiamas techninio projekto rengimo metu.
- Rengiant techninius projektus, įvertinti Giluzio gatvės atskyrimo nuo privataus kiemo erdvės galimybes ir želdiniais ar gerbūvio elementais atskirti privataus kiemo erdvę nuo viešosios Giluzio gatvės erdvės.
- Detaliojo plano nurodyta įvažiavimo/išvažiavimo vieta gali būti tikslinama (pastumiama) išlaikant atstumus bei reikalavimus, nustatytus STR 2.06.04:2014 „Gatvės ir vietinės reikšmės keliai. Bendrieji reikalavimai“.
- Detaliojo plano sprendiniai nepažeidžia trečiųjų asmenų interesų bei atitinka visas priešgaisrines, aplinkosaugos, higienos, statybos normų taisykles ir reikalavimus.

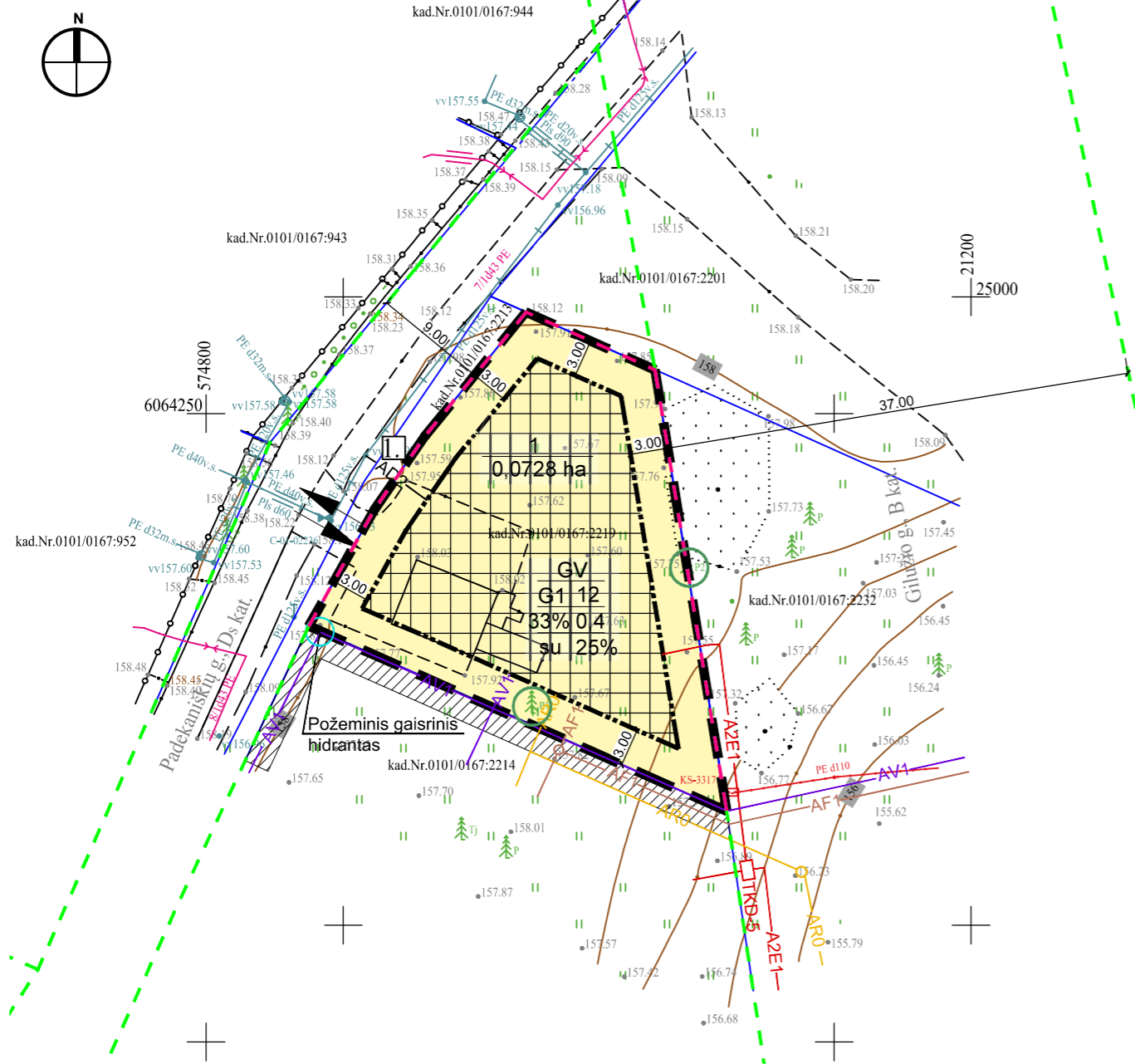
SUTARTINIAI ŽYMĖJIMAI:

- DEALIOJO PLANO KOREGAVIMO RIBA SUTAMPA SU SKLYPO RIBA
 - GRETIMŲ SKLYPŲ RIBOS
 - STATINIŲ STATYBOS RIBA
 - STATINIŲ STATYBOS ZONA
 - ŽEMĖS SKLYPO NAUDOJIMO BŪDAS: VIENBUČIŲ IR DVIBUČIŲ GYVENAMŲJŲ NAMŲ TERITORIJOS (G1)
 - ĮVAŽIAVIMAS/IŠVAŽIAVIMAS Į/IS SKLYPĄ
 - ESAMI SPYGLIUOČIAI MEDŽIAI - PUŠIS PAPERASTOJI
 - PLANUOJAMOS GATVIŲ RAUDONOSIOS LINIJOS
 - GATVIŲ RAUDONOSIOS LINIJOS, ESANČIOS UŽ PLANUOJAMOS TERITORIJOS RIBŲ
- n - SKLYPO NUMERIS
m - SKLYPO PLOTAS
- T - TERITORIJOS NAUDOJIMO TIPAS
1 - ŽEMĖS SKLYPO NAUDOJIMO BŪDAS
2 - LEIDŽIAMAS PASTATŲ AUKŠTIS (m)
3 - LEIDŽIAMASIS ŽEMĖS SKLYPO UŽSTATYMO TANKIS (%)
4 - LEIDŽIAMASIS ŽEMĖS SKLYPO UŽSTATYMO INTENSIVUMAS (vieneto dalimi)
5 - UŽSTATYMO TIPAS
6 - PRIKLAUSOMŲJŲ ŽELDYNŲ IR ŽELDINIŲ TERITORIJŲ DALYS

ANKSČIAU SUPLANUOTI TINKLAI*:

- AD2 - ANKSČIAU SUPLANUOTAS DUJŲ ĮVADAS
- AV1 - ANKSČIAU SUPLANUOTAS VANDENTIEKIO ĮVADAS
- AF1 - ANKSČIAU SUPLANUOTAS NUOTEKŲ ĮVADAS
- AR0 - ANKSČIAU SUPLANUOTAS RYŠIO TINKLŲ ĮVADAS
- AZE1 - ANKSČIAU SUPLANUOTAS ELEKTROS ĮVADAS
- - ANKSČIAU SUPLANUOTAS POŽEMINIS GAISRINIS HIDRANTAS
- - ANKSČIAU SUPLANUOTAS SERVITUTAS*

* Perkeliami "Sklypo (kadastro Nr. 0101/0167:67) Padekaniškių vs., Vilniuje, detaliojo plano", patvirtinto Vilniaus miesto savivaldybės tarybos 2008 m. sausio 23 d. sprendimu Nr. 1-363, sprendiniai



Esamų želdynų taksaciniai duomenys							
Augavietė	Medžių/ krūmų žymėjimas brėžinyje	Medžių gentys ir (ar) rūšys, krūmai	skersmuo, cm	aukštis, m	želdinių grupė	želdinių būklė	
Padekaniškių g. 2, Vilnius	P1	pušis paprastoji		24	5	II	gera
	P2	pušis paprastoji		20	5	II	gera

Naudojami sutrumpinimai:
GV - vienbučių ir dvibučių gyvenamųjų pastatų teritorija;
KT - kitos paskirties žemė;
G1 - vienbučių ir dvibučių gyvenamųjų pastatų teritorija;
su - sodybinis užstatymas

Plano derinimo prašymo numeris: TMSI-20220921-069492			
Teritorijų planavimo dokumento pavadinimas: Sklypo (kadastro Nr. 0101/0167:67) Padekaniškių vs., Vilniuje, detaliojo plano sprendinių koregavimas sklype Padekaniškių g. 2 (kadastro Nr. 0101/0167:2219) inicijavimo sutarties pagrindu.			
Atestato Nr. išdavimo data		Pareigos	Pavardė
A 1962		PV/Arch.	K.P
Teritorijų planavimo organizatorius:		Objekto nr.	
Vilniaus miesto savivaldybės administracijos direktorius		DP - 014_B.01	
Iniciatorius: A. Ž., R. Ž.		Lapas	Lapų
		1	1

PAGRINDINIS BRĖŽINYS
M 1:500

SPR