

TERITORIJOS NAUDOJIMO REGLAMENTŲ APRAŠOMOJILENTELĖ - PLANUOJAMI ŽEMĖS SKLYPAI

Teritorijos (jos dalies) Nr.	Žemės sklypo (jo dalies) Nr.	Žemės sklypo (jo dalies) plotas, m²	teritorijos naudojimo tipas	pagrindinė žemės naudojimo paskirtis	žemės sklypo naudojimo būdas (būdai)	Teritorijos naudojimo reglamentai				užstatymo tipas	galimi žemės sklypų dydžiai		priklausomųjų želdynų ir želdinių teritorijų dalys, %	Servitutai	Pastatų aukštų skaičius	Statinių paskirtys	Kiti reglamentai
						leidžiamasis pastatų aukštis		leidžiamasis užstatymo tankis, %	leidžiamasis užstatymo intensyvumas		mažiausi, m²	didžiausi, m²					
						nuo žemės paviršiaus, m	altitudė, m										
-	1	413	GV	Kita	Vienbučių ir dvibučių gyvenamųjų pastatų teritorijos (G1)	12	223,50	39	0,4	Vienbutis/dvibutis (vd)	-	-	25	S1 -tarnaujantis	≤3*	Vienas vienbutis ar dvibutis gyvenamasis namas su priklausiniais	Aerodromo apsaugos zonos (III skyrius, pirmasis skirsnis) Elektros tinklų apsaugos zonos (III skyrius, ketvirtasis skirsnis) Skirstomųjų dujotiekių apsaugos zonos (III skyrius, šeštasis skirsnis) Vandens tiekimo ir nuotekų, paviršinių nuotekų tvarkymo infrastruktūros apsaugos zonos (III skyrius, dešimtas skirsnis) Elektroninių ryšių tinklų elektroninių ryšių infrastruktūros apsaugos zonos (III skyrius, vienuoliktasis skirsnis)
-	S1	132	-	-	-	-	-	-	-	-	-	-	-	S1- Kelio ir inžinerinių tinklų servitutai (215, 222)	-	-	Skirstomųjų dujotiekių apsaugos zonos (III skyrius, šeštasis skirsnis) Vandens tiekimo ir nuotekų, paviršinių nuotekų tvarkymo infrastruktūros apsaugos zonos (III skyrius, dešimtas skirsnis) Elektroninių ryšių tinklų elektroninių ryšių infrastruktūros apsaugos zonos (III skyrius, vienuoliktasis skirsnis)
-	2	452	GV	Kita	Vienbučių ir dvibučių gyvenamųjų pastatų teritorijos (G1)	12	223,50	38	0,4	Vienbutis/dvibutis (vd)	-	-	25	S1 - viešpataujantis	≤3*	Vienas vienbutis ar dvibutis gyvenamasis namas su priklausiniais	Aerodromo apsaugos zonos (III skyrius, pirmasis skirsnis) Elektros tinklų apsaugos zonos (III skyrius, ketvirtasis skirsnis) Vandens tiekimo ir nuotekų, paviršinių nuotekų tvarkymo infrastruktūros apsaugos zonos (III skyrius, dešimtas skirsnis)

\* Vadovaujantis Vilniaus miesto savivaldybės teritorijos bendrojo plano (reg. Nr. T00086338) sprendimais, nustatomas didžiausias leistinas pastatų aukštų skaičius - "3" aukštai - skaičiuojamas įskaitant cokolinius, mansardinius aukštus bei antstatus, antrosioles

PASTABOS:

1. Detaliojo plano koregavimo tikslas: koreguoti Vilniaus miesto savivaldybės administracijos direktoriaus 2008 m. spalio 31 d. įsakymu Nr. 30-2142 „Dėl sklypo Džiaugsmo g. 20 detaliojo plano tvirtinimo“ patvirtinto detaliojo plano (registro Nr. T00057964) sprendinius sklype Džiaugsmo g. 20 (kadastr. Nr. 0101/0074:563) inicijavimo sutarties pagrindu: nekeičiant pagrindinės tikslinės žemės naudojimo paskirties ir žemės naudojimo būdo padalinti sklypą į du sklypus, nustatyti naujų žemės sklypų ribas ir plotus bei teritorijos naudojimo reglamentus vadovaujantis Vilniaus miesto savivaldybės teritorijos bendrojo plano (registro Nr. T00086338).

Pagal Vilniaus miesto savivaldybės teritorijos bendrąjį planą planuojama teritorija patenka į APV-5-5 funkcinę zoną.

2. Rengiant statinių techninius projektus užtikrinti "Gaisrinės saugos pagrindinius reikalavimus" (Priešgaisrinės apsaugos ir gelbėjimo departamento prie VRM direktoriaus 2010-12-07, įsakymas Nr.1-338); vadovautis "Lauko gaisrinio vandentiekio tinklų ir statinių projektavimo ir įrengimo taisyklėmis" (Priešgaisrinės apsaugos ir gelbėjimo departamento prie VRM direktoriaus 2007-02-22, įsakymas Nr.1-66).

3. Minimalus leistinas atstumas tarp I ugniai atsparumo laipsnio pastatų yra 6 m.

4. Vadovaujantis STR 2.02.09:2005 „Vienbutiniai ir dvibutiniai gyvenamieji pastatai“ 1.1. p., Reikalavimai statinių statybai iki 3 m atstumu nuo sklypo ribos nustatyti STR 1.07.01:2010 „Statybą leidžiantis dokumentas“. 3 m atstumu nuo sklypo ribos statinio (pastato ar stogą turinčio inžinerinio statinio) bet kurių konstrukcijų aukštis, skaičiuojant jį nuo žemės sklypo ribos žemės paviršiaus altitudės, negali būti didesnis kaip 8,5 m, didesniais atstumais statinių konstrukcijų aukštis gali būti didinamas išlaikant reikalavimą, kiekvienam papildomam virš 8,5 m aukščio metrui atstumas didinamas po 0,5 m. Siame punkte nurodyti atstumai gali būti mažinami gavus besirbojančio žemės sklypo savininko ar valdytojo rašytinį sutikimą.

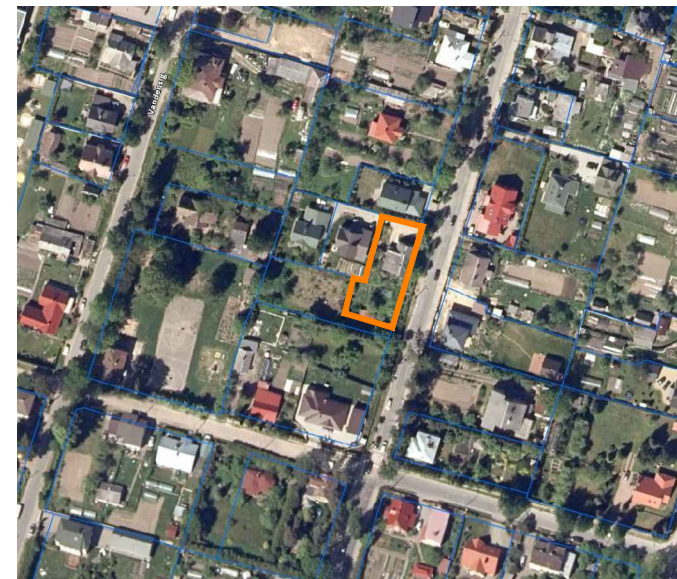
5. Planuojamame žemės sklype Nr. 1 statant, rekonstruojant, griauiant pastatą mažesniu kaip 3 metrų atstumu iki sklypo ribos, būtina gauti gretimo žemės sklypo savininko sutikimą.

6. Normatyvinis automobilių stovėjimo skaičius numatomas sklypo ribose vadovaujantis STR 2.06.04:2014 "Gatvės ir vietinės reikšmės keliai. Bendrieji reikalavimai" reikalavimais ir tikslinamas techninio projekto stadijoje.

7. Šildymo reglamentas - šildymas deginant gamtines dujas. Techninio projekto rengimo metu statytojas gali rinktis kitus alternatyvius šildymo būdus - atsinaujinančios energijos

8. Sąlyginis didžiausias nelaidžių dangų kiekis sklype 40%

Sklypo (jo dalies) kampų pažymėjimas	Sklypo (jo dalies) kampų koordinatės	
	X	Y
1	6060058,6	587714,99
2	6060054,02	587731,16
3	6060053,77	587732,06
4	6060046,86	587729,96
5	6060030,96	587725,13
6	6060009,91	587718,74
7	6060016,17	587698,13
8	6060031,71	587702,36
9	6060030,53	587707,19
10	6060035,95	587708,7
11	6060053,97	587713,7



PLANUOJAMA TERITORIJA

1  
2000  
sklypo numeris  
sklypo plotas, m²

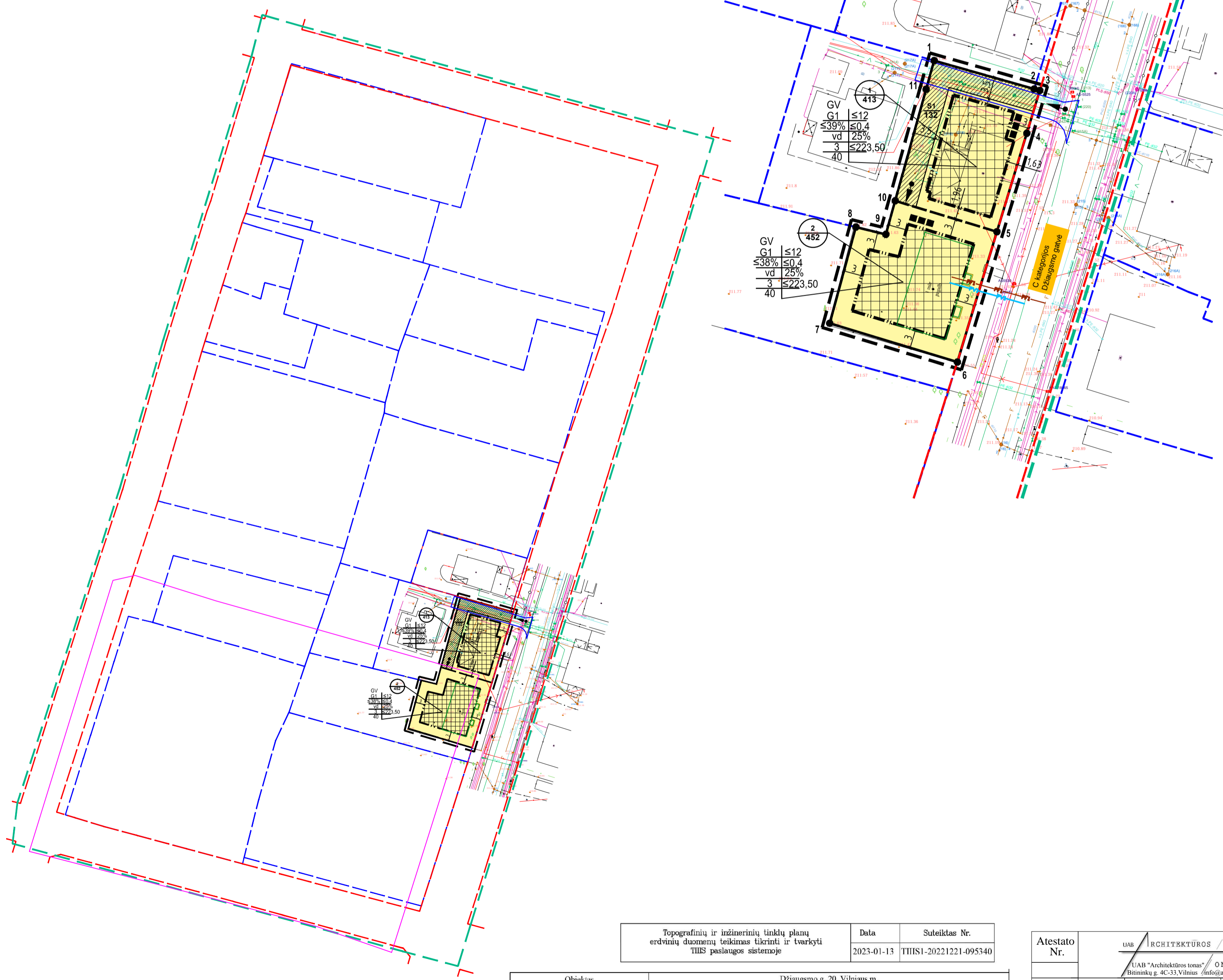
T		T - Teritorijos naudojimo tipas
1	2	1. Žemės naudojimo būdas (būdai)
3	4	2. Leistinas pastato aukštis (metrais)
5	6	3. Leistinas žemės sklypo užstatymo tankis
a	b	4. Leistinas žemės sklypo užstatymo intensyvumas
c		5. Užstatymo tipas
		6. Priklausomųjų želdynų ir želdynų teritorijų dalys, %
		a. Leistas pastatų aukščio altitudė, m
		b. Sąlyginis didžiausias nelaidžių dangų kiekis sklype, %
		c. Sąlyginis didžiausias nelaidžių dangų kiekis sklype, %

TERITORIJOS NAUDOJIMO BŪDAS IR POBŪDIS:

G1 VIENBUČIŲ IR DVIBUČIŲ GYVENAMŲJŲ PASTATŲ TERITORIJOS

SUTARTINIAI ŽENKLAI, REGLAMENTAI, EKSPLIKACIJA:

- DETALIOJO PLANO KOREGAVIMO RIBA (Planuojama teritorija)
- NAGRINĖJAMA TERITORIJA
- KAIMYNIŲ SKLYPŲ RIBOS
- ESAMO SKLYPO RIBOS
- PLANUOJAMO SKLYPO RIBA
- STATYBOS RIBA
- STATYBOS ZONA
- SERVITUTAI
- GATVĖS RAUDONOSIOS LINIJOS
- ĮVAŽIAVIMAI | SKLYPUS
- ŠIUKŠLIŲ KONTEINERIAI
- SKLYPO/SERVITUTO KAMPŲ ŽYMĖJIMAS
- PLANUOJAMI VANDENTIEKIO TINKLAI
- PLANUOJAMI NUOTEKŲ TINKLAI



PLANUOJAMA IR NAGRINĖJAMA TERITORIJA

Topografinių ir inžinerinių tinklų planų erdviųjų duomenų teikimas tikrinti ir tvarkyti TIIIS paslaugos sistemoje	Data	Suteiktas Nr.
	2023-01-13	TIIIS1-20221221-095340

Objektas	Džiaugsmo g. 20, Vilniaus m.					
Plano tipas	Topografinis planas – pilnas turinys					
	Pagrindinis objektų padėties tikslumas, cm					
	horizontalios padėties: 10			vertikalios padėties: 10		
Kv. paž. Nr.	Vardas ir pavardė	Parašas	Data	Mastelis	Koordinatų sistema	Aukštųjų sistema
1GKV-972			2022-12-20	1:500	LKS 94	LAS07
Užsakovas	Privatus asmuo		Rangovas			

Atestato Nr.	UAB ARCHITEKTŪROS		Sklypo Džiaugsmo g. 20 detaliojo plano sprendinių koregavimas sklype Džiaugsmo g. 20 (kadastr. Nr. 0101/0074:563) inicijavimo sutarties pagrindu	
	Dir.	R. Kė	2023 06	Laida
A2006	Arch.	A. Kė	2023 06	0
Etapas	INICIATORIAI: Fiziniai asmenys			
DPK	AT-DPK-2023-001/K-VT-13-22-746			
	Lapas	Lapų	1	1