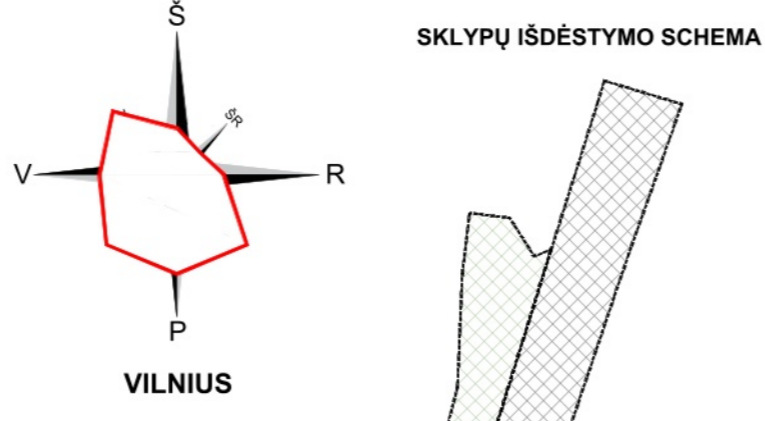


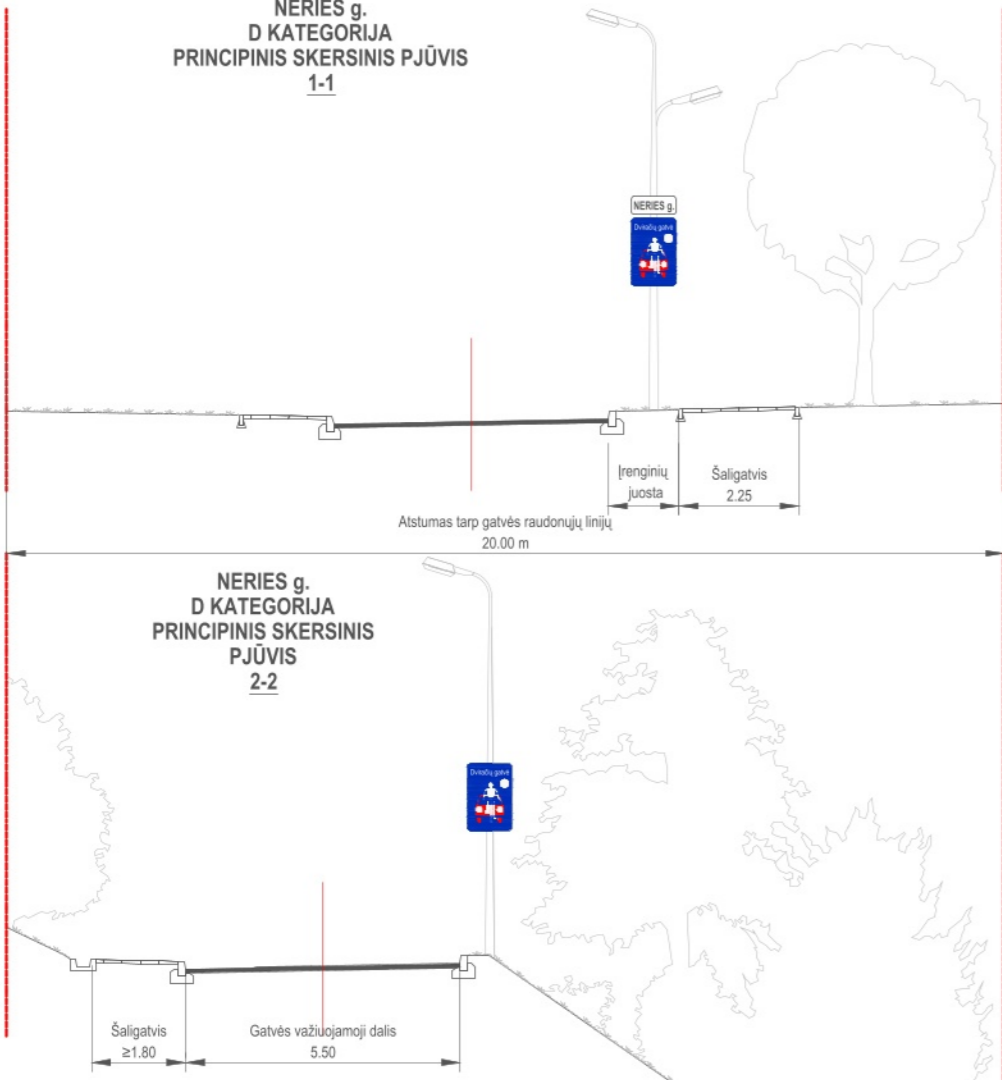
Teritorijos (ar dalies) Nr.	Žemės sklypo (ar dalies) Nr.	TERITORIJOS NAUDOJIMO REGLAMENTAS										Papildomi reglamentai				
		Žemės sklypo (ar dalies) plotas, m <sup>2</sup>	teritorijos naudojimo tipas	pagrindinė žemės naudojimo paskirtis	žemės sklypo naudojimo būdas (būdas)	leidžiamasis pastatų aukštis nuo žemės paviršiaus, m	leidžiamasis užstatymo tankis, %	leidžiamasis užstatymo intensyvumas ar užstatymo tūro tankis	užstatymo tipas	galimi sklypų dydžiai mažiausi, m <sup>2</sup>	didžiausi, m <sup>2</sup>	priklausomųjų želdynų ir želdinių teritorijų dalys, %	Servituti	pastatų aukštis	statinių paskirtys	kiti reglamentai
1	5135	-	KT (Kita)	Susisiekimo ir inžinerinių tinklų koridorių teritorijos (I2)	-	-	-	-	-	-	-	-	-	Susisiekimo komunikacijos: - Gatvės; - Kiti transporto statiniai; - Inžineriniai tinklai	Žemės sklypas silumos perdutai paramos sutartimi Vilniaus miesto savivaldybei	- Vandens tiekimo ir nuotekų, paviršinių nuotekų tvarkymo infrastruktūros apsaugos zonos (III skyrius, dešimtas skirsnis) (po 5 m abpus linijai); - Elektroninių ryšių tinklų infrastruktūros apsaugos zonos (III skyrius, vienuoliktas skirsnis) (po 1 m abpus linijai); - Aerodromo apsaugos zonos (III skyrius, ketvirtasis skirsnis) (po 1 m abpus linijai); - Elektros tinklų apsaugos zonos (III skyrius, pirmasis skirsnis); - Kelio apsaugos zona (III skyrius, antrasis skirsnis) po 10 metų nuo kelio braižo; - Šilumos perdavimo tinklų apsaugos zonos (III skyrius, dviliktas skirsnis) - Miško žemėje taikomos specialiosios žemės naudojimo sąlygos (VI skyrius, trečias skirsnis)
2	1788	-	KT (Kita)	Atskirųjų želdynų teritorijos (E)	-	-	-	-	-	-	-	-	-	Inžineriniai tinklai, kiti inžineriniai statiniai (be stogo) želdynų įrengimui	Žemės sklypas silumos perdutai paramos sutartimi Vilniaus miesto savivaldybei	-
3	2138	-	KT (Kita)	Atskirųjų želdynų teritorijos (E)	-	-	-	-	-	-	-	-	-	Inžineriniai tinklai, kiti inžineriniai statiniai (be stogo) želdynų įrengimui	Žemės sklypas silumos perdutai paramos sutartimi Vilniaus miesto savivaldybei	-
4	581	-	KT (Kita)	Susisiekimo ir inžinerinių tinklų koridorių teritorijos (I2)	-	-	-	-	-	-	-	-	-	Susisiekimo komunikacijos: - Gatvės; - Kiti transporto statiniai; - Inžineriniai tinklai	Žemės sklypas silumos perdutai paramos sutartimi Vilniaus miesto savivaldybei	-

**DETALIOJO PLANO TIKSLAI IR UŽDAVINIAI:**  
nustatyti gatvių raudoniasias linijas, suplanuoti susisiekimo ir inžinerinę infrastruktūrą, nustatyti žemės sklypų ribas ir žemės sklypų formavimo ir pertvarkymo principus, nustatyti žemės sklypų naudojimo būdus bei teritorijos naudojimo reglamentus vadovaujantis Vilniaus miesto savivaldybės teritorijos bendrojo plano sprendiniais (pagal pridėtamą miesto plano ištrauką).

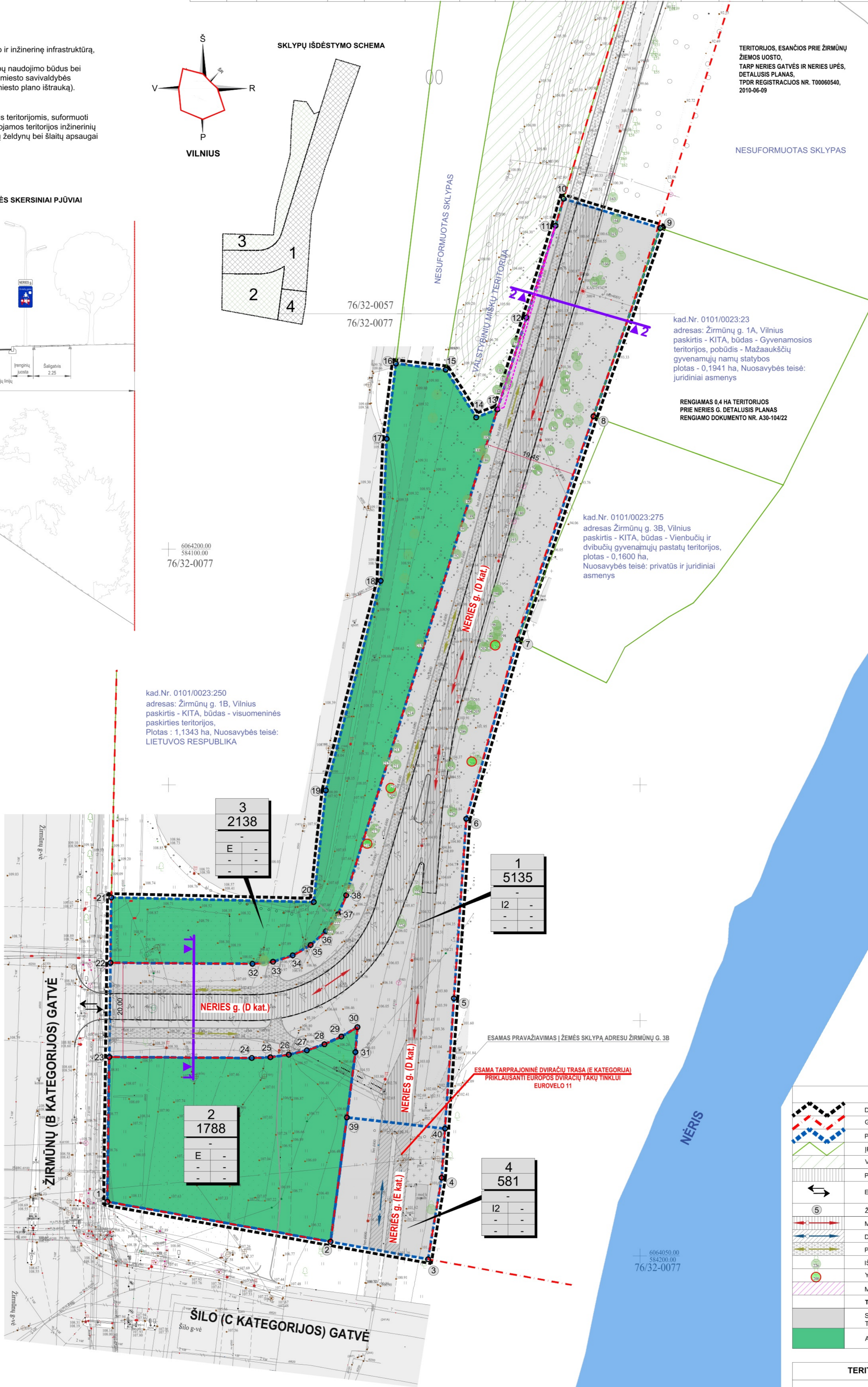
**PAPILDOMI PLANAVIMO UŽDAVINIAI:**  
numatyti funkciniai bei kompoziciniai ryšius su gretimomis teritorijomis, suformuoti optimalią urbanistinę struktūrą, suplanuoti optimalią planuojamos teritorijos inžinerinių komunikacinių koridorių tinklą, numatyti priemones esamų želdynų bei šlaitų apsaugai ir naudojimui.



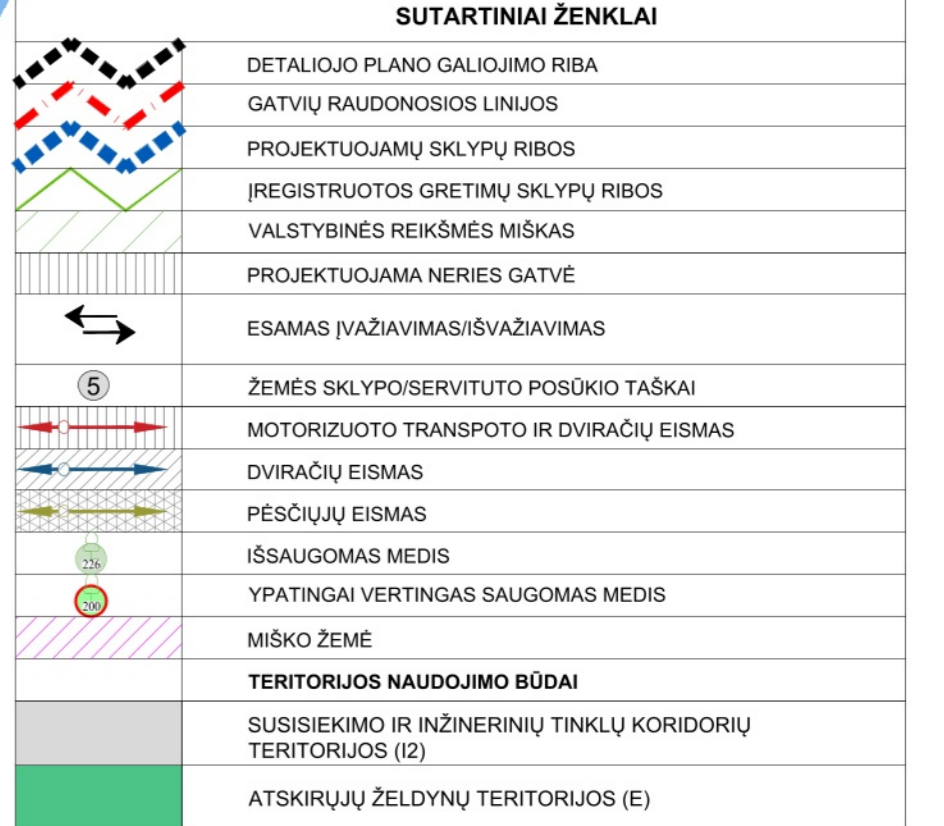
**REKOMENDACINIO POBŪDŽIO GATVĖS SKERSINIAI PJŪVIAI**



Žemės sklypo (ar dalies) kampų Nr.	Sklypo (ar dalies) kampų koordinatės	
	X	Y
1	6064061.52	584087.00
2	6064053.03	584134.36
3	6064049.32	584155.05
4	6064066.61	584157.93
5	6064104.70	584160.54
6	6064142.79	584163.15
7	6064180.87	584174.11
8	6064228.22	584190.15
9	6064268.19	584204.34
10	6064274.40	584183.82
11	6064268.68	584182.09
12	6064249.18	584175.92
13	6064229.67	584169.75
14	6064228.00	584165.29
15	6064238.12	584158.79
16	6064239.41	584148.22
17	6064223.45	584146.27
18	6064193.30	584145.00
19	6064148.83	584133.36
20	6064125.13	584130.80
21	6064126.11	584087.84
22	6064112.23	584087.66
23	6064092.23	584087.40
24	6064092.02	584117.64
25	6064092.19	584121.59
26	6064092.73	584125.49
27	6064093.65	584129.33
28	6064094.94	584133.06
29	6064096.59	584136.65
30	6064098.57	584140.06
31	6064093.28	584139.64
32	6064112.02	584117.78
33	6064112.46	584122.15
34	6064113.81	584126.33
35	6064116.01	584130.13
36	6064118.96	584133.38
37	6064122.54	584135.94
38	6064126.57	584137.68
39	6044079.41	584137.82
40	6044077.05	584158.65



Taškas Nr.	Medžio rūšis	Diametras, mm	Saugomas/ Nesaugomas
164	Skroblas	12	Saugomas
165	Drebulė	34	Nesaugomas
166	Klevas	13	Saugomas
167	Skroblas	16	Saugomas
168	Uosialapis klevas	28	Saugomas
169	Uosialapis klevas	32	Saugomas
170	Uosialapis klevas	23	Saugomas
171	Klevas	21	Saugomas
172	Klevas	13	Saugomas
173	Uosialapis klevas	12,13	Saugomas
174	Obelis	22	Saugomas
175	Klevas	31	Saugomas
176	Skroblas	21	Saugomas
177	Skroblas	12	Saugomas
178	Klevas	14	Saugomas
179	Klevas	12,12	Saugomas
180	Klevas	35	Saugomas
181	Uosialapis klevas	18	Saugomas
182	Skroblas	16,12	Saugomas
183	Drebulė	38	Nesaugomas
184	Liepa	15,14	Saugomas
185	Klevas	16	Saugomas
186	Uosialapis klevas	33	Saugomas
187	Klevas	16	Saugomas
188	Uosialapis klevas	25,16	Saugomas
189	Uosialapis klevas	12	Saugomas
190	Uosialapis klevas	25,16	Saugomas
191	Klevas	15	Saugomas
192	Uosialapis klevas	16	Saugomas
193	Skroblas	13,13	Saugomas
194	Klevas	25,16,16	Saugomas
195	Klevas	30	Saugomas
196	Klevas	13	Saugomas
197	Klevas	12	Saugomas
198	Klevas	10	Saugomas
199	Klevas	14	Saugomas
200	Klevas	60	Saugomas
201	Klevas	17	Saugomas
202	Klevas	14	Saugomas
203	Klevas	23	Saugomas
204	Klevas	32,13	Saugomas
205	Klevas	31	Saugomas
206	Sibirinis žirnis	13,13	Nesaugomas
207	Klevas	12	Saugomas
208	Klevas	54	Saugomas
209	Klevas	24	Saugomas
210	Klevas	46	Saugomas
211	Uosialapis klevas	24	Saugomas
212	Uosialapis klevas	20	Saugomas
213	Klevas	21	Saugomas
214	Uosialapis klevas	12	Saugomas
215	Uosialapis klevas	58	Saugomas
216	Vaismedis	12,12	Nesaugomas
217	Klevas	16	Saugomas
218	Uosialapis klevas	36	Saugomas
219	Klevas	23,120	Saugomas
220	Obelis	12	Saugomas
221	Uosialapis klevas	34	Saugomas
222	Uosialapis klevas	28	Saugomas
223	Uosialapis klevas	12	Saugomas
224	Uosialapis klevas	12	Saugomas
225	Uosialapis klevas	12	Saugomas
226	Klevas	35	Saugomas
227	Klevas	16,25,16,21	Saugomas
228	Uosialapis klevas	13	Saugomas



- PASTABOS:**
- Pagal patvirtintą Vilniaus miesto savivaldybės bendrojo plano sprendinius planuojama teritorija patenka į intensyviai naudojamų želdynų zoną, kurioje galima planuoti žemės naudojimą būdą susisiekimo ir inžinerinių tinklų koridorių teritorijos ir kurioje sąlyginai nelaidžių dangų kiekis sklype - nenurodomas.
  - Regiant statinių techninius projektus užtikrinti "Gaisrinės saugos pagrindinių reikalavimus" (Priešgaisrinės apsaugos ir gelbėjimo departamento prie VRM direktoriaus 2010-12-07, įsakymas Nr. 338); vadovautis "Lauko gaisrinio vandeninio tinklo ir statinių projektavimo ir įrengimo taisyklėmis (Priešgaisrinės apsaugos ir gelbėjimo departamento prie VRM direktoriaus 2007-02-22, įsakymas Nr. 1-66).
  - Regiant detalijų planą strateginės paskėmii aplinkai vertinimas neatliekamas, koncepcija nerengiama, urbanistinė idėja nerengiama, atitiras konkursas geriausiai urbanistinė idėja parengti neorganizuojamas, detaliojo plano viešinimo procedūros atliekamos įstatymu nustatyta tvarka.
  - Techninio projekto metu saugotini želdiniai tvarkomi Vilniaus miesto savivaldybės tarnybos nustatyta. Saugotinių želdynų kirtimo, kitokio pašalinimo iš augimo vietos ar intensyviaus genėjimo leidimų išdavimo ir praknyti dē želdynų atkuriamosios vertės kompensacijos dydžio perskaičiavimo nagrinėjimo ir sumokėtos želdinių atkuriamosios vertės kompensacijos grąžinimo tvarkos aprašo". Dalis esamų medžių yra invaziniai augalai, sprendimas dē jų šalinimo arba išsaugojimo numatytas statybos projekto etape. Kitų medžių tvarkymas bus sprendžiamas statybos projekto metu, teisės aktų nustatyta tvarka. DP apimtyje parengta esamų želdynų taksacija.
  - Pagal 2019-06-06 Nr. XIII-2166 LR Specialiųjų žemės naudojimo sąlygų įstatymo 2 priedą planuojamai veiktai SAZ - nenustatomas.
  - Planuojama teritorija (žemės sklypas) patenka Aerodromo apsaugos zonos (III skyrius, pirmasis skirsnis).