



ARCHITECTURA HUMANA

UAB „ARCHITECTURA HUMANA“

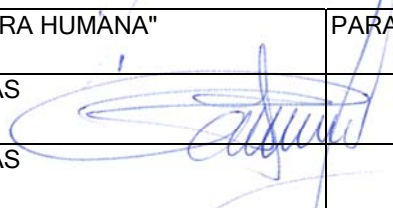
A. JUOZAPAVIČIAUS G..9A-168, VILNIUS, LT-09311 TEL(8-5)262 00 52

ĮMONĖS KODAS 120342980

ĮMONĖS ATESTATO NR.1597

OBJEKTAS:	REMONTO DIRBTUVĖS LŪJOS G.2 (SKL. KAD. NR. 0101/0167:3168) VILNIAUS M. STATYBOS PROJEKTAS
OBJEKTO NR.	018/0912
PROJEKTO STADIJA	PROJEKTINIAI PASIŪLYMAI
PROJEKTO PARENGIMO METAI	2018 M.
STATINIO KATEGORIJA	NEYPATINGAS STATINYS
STATYBOS RŪŠIS	NAUJA STATYBA

UŽSAKOVAS:	J.A.
Projektą tvirtinu:	

VYKDYTOJAS:	UAB „ARCHITECTURA HUMANA“	PARAŠAI
DIREKTORIUS	REMIGIJUS PUTINAS	
PROJ. VAD. AT.NR.A551	REMIGIJUS PUTINAS	

Projektinių pasiūlymų bylos turinys

NR.	Dokumento pavadinimas	Lapų skaičius	Puslapių nr.
PP byla	Antraštinis lapas	1	1
	Turinys	1	2
	Aiškinamasis raštas	2	3-4
	Sklypo dangų planas M1:500	1	5
	Pirmo aukšto planas M1:200	1	6
	Antro aukšto planas M1:200	1	7
	Pastato pjūviai M1:200	1	8
	Fasadai M1:200	3	9-11
	Lauko tualetų brėžiniai M 1:100	1	12

PROJEKTINIŲ PASIŪLYMŲ BENDRASIS AIŠKINAMASIS RAŠTAS

Esama padėtis.

Rekonstruojamas objektas yra Vilniuje, dešiniajame Neries krante, Pilaitės mikrorajono teritorijoje. Pastatas Projektuojama pastatas vieno-dviejų aukštų. Sklypas užima 4316,00 m² ploto teritoriją. Įvažiavimas į projektuojamą teritoriją yra iš Lūjos gatvės. Sklypo reljefas yra nesudėtingas, žemės paviršiaus altitudės svyruoja nuo 155,13 iki 155,50.

Sklypo planavimas

Sklypo vertikalinis planas išlaikomas nekeičiant esamų žemės paviršiaus altitudžių sklypo perimetru. Įvažiavimas į sklypą projektuojamas iš projektuojamos Lūjos gatvės, kuri jungiasi su Varnės gatve. Sklypas apželdinamas ir apsodinamas medžiais ir krūmais.

Įvažiavimas į sklypą iš Lūjos gatvės. Projektuojama automobilių stovėjimo aikštelė skirta - 42 vietoms.

Projektuojamame sklype saugotinų ir vertingų želdinių nėra. Projektuojamas naujas apželdinimas. Visoje sklypo teritorijoje po statybos darbų atnaujinama žalia veja.

Teritorijos pritaikymas žmonėms su negalia

Visa teritorija yra pritaikyta taip, kad nesukeltų kliūčių neįgaliems žmonėms ir nebūtų ribojamas jų laisvas judėjimas ir veikla.

Automobilių stovėjimo aikštelėje įrengiama 2-i specialios parkavimo vietos su 1.5 metro pločio salele skirta žmonių su negalia patogiam išlipimui iš automobilio. Tokiu vietų poreikis apskaičiuojamas pagal STR 2.03.01:2001 „Statiniai ir teritorijos. Reikalavimai žmonių su negalia reikmėms“.

Visi įėjimai į remonto dirbtuves, keltuvas projektuojami vadovaujantis STR 2.03.01:2001 [3.9].

Remonto dirbtuvių patalpos bus nuomojamos. Šio techninio projekto rengimo metu nėra aiški šių patalpų paskirtis. Atsiradus konkretiems patalpų savininkams, patalpų išplanavimo sprendiniai bus rengiami atskiru projektu, kuriame bus numatyti sprendiniai reikalingi ŽN patogumui ir aptarnavimui (kaip pavyzdžiui skiriantieji barjerai aptarnaujančio personalo nuo lankytojo, aptarnavimo lango zona ir t.t.).

Architektūriniai sprendiniai

Numatoma statyti remonto dirbtuvių pastatą sudarytą iš atskirų dirbtuvių vienetų po 50 kv.m bendro ploto. Viso tokių vienetų 36

Remonto dirbtuvės – tai smulkaus verslo dirbtuvės, kuriose numatoma darbo veikla: avalynės taisymas, automobilių padangų keitimas ir remontas, drabužių siuvimas ir taisymas, laikrodžių taisymas, buitinės technikos taisymas, televizorių ir radijo aparatūros taisymas ir t.t.

Visų remonto patalpų sanitariniam aprūpinimui projektuojamas atskiras sanitarinio mazgo pastatas su dušinės patalpomis, moters higienos patalpa bei sanitariniais mazgais, skirtais vyrams ir moterims.

Statybos įtaka aplinkai

Statybos metu aikštelė aptveriamą žemės sklypo ribose. Statybinės medžiagos sandėliuojamos žemės sklypo ribose.

Statybos metu kaimyninių sklypų gyventojai nepatogumų nepatirs. Priėjimai, ir privažiavimai nebus uždaryti. Kaimyninių sklypų įvadiniai inžineriniai tinklai nebus paliesti. Naudojimo metu statinys neigiamos įtakos gretimoms teritorijoms neturės.

Tarp statomo statinio ir gretimuose žemės sklypuose esančių statinių išlaikyti norminiai gaisriniai ir sanitariniai atstumai. Statinys bendrų sienų su gretimais statiniais neturės.

Gaisrinė sauga

Visi sprendiniai atitinka priešgaisrinės ir gelbėjimo departamento prie VRM direktoriaus 2010m. gruodžio 7d. įsakymu Nr. 1-338 patvirtintų „Gaisrinės saugos pagrindiniai reikalavimai“ reikalavimus.

Projektuojamas pastatas gaisro grėsmės atžvilgiu priskiriamas P.2.4 statinių grupei - paslaugų paskirties pastatai

Projektuojamos remonto dirbtuvės iš atskirų blokų. Iki artimiausios priešgaisrinės stoties yra daugiau nei 5 km. Patalpose priešgaisrinė signalizacija neprojektuojama. Įrengiami autonominiai dūmų detektoriai

Išorės gaisrų gesinimas numatomas netoli nuo projektuojamų pastatų suprojektuoto priešgaisrinio hidranto, kuris numatytas arčiau nei už 200 metrų pagal „Sklypų Zujūnų g.8 (kad. Nr.0101/0167:437) ir Plytinės k. (kad. Nr.0101/0167:1233) detaliojo plano“ suvestiniame inžinerinių tinklų plane. Pagal šį detalų planą remonto dirbtuvės projektuojamas sklype Nr.3.

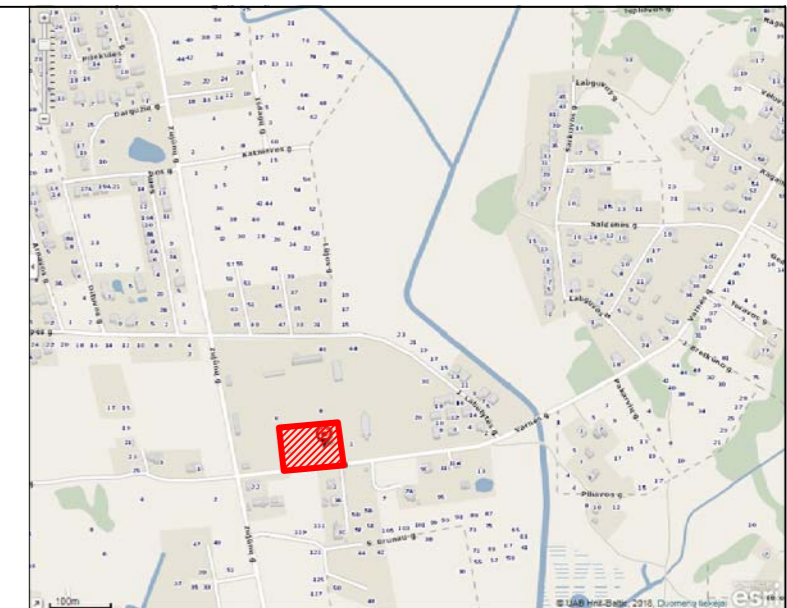
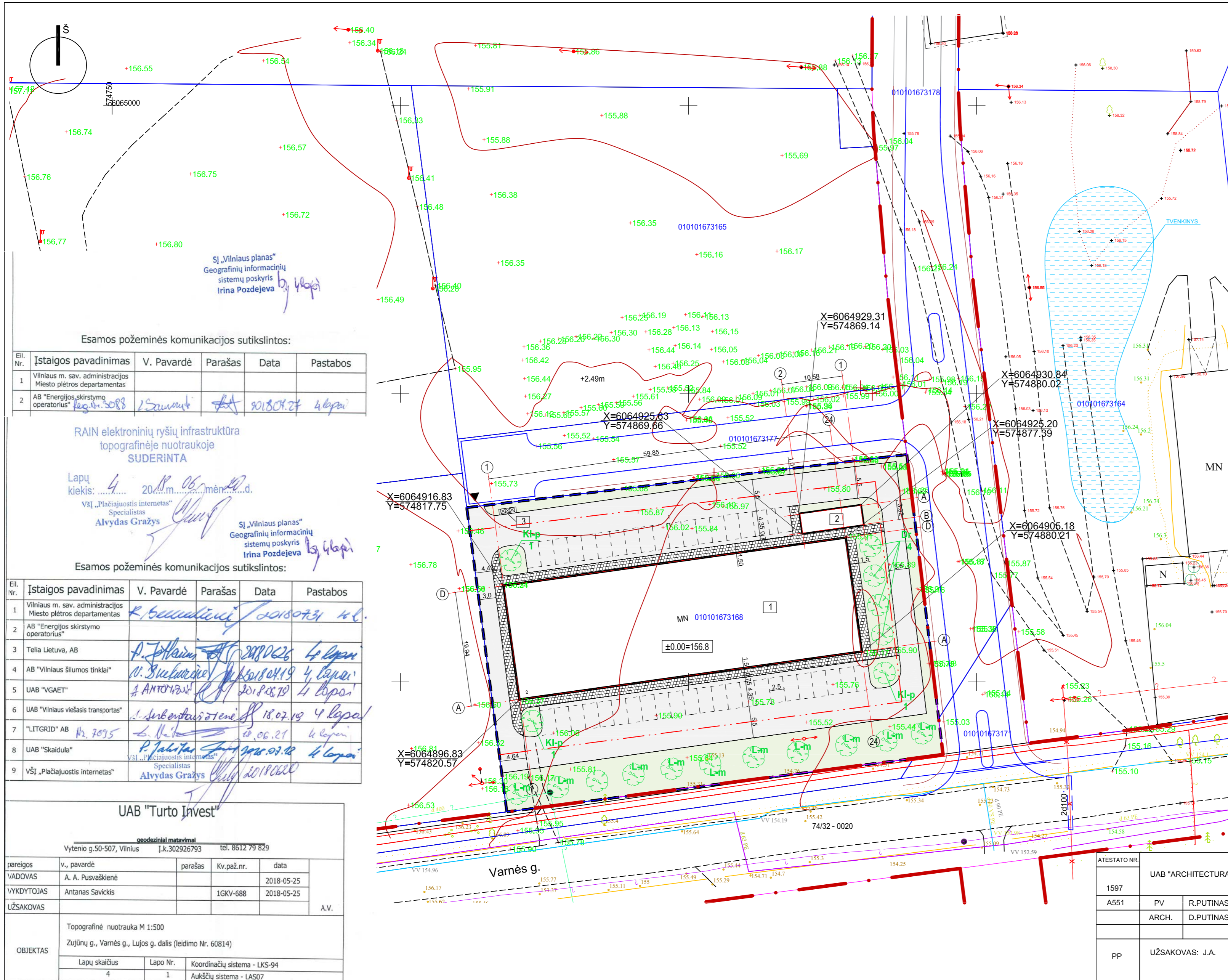
Iki bus atvesti miesto centralizuoti vandentiekio tinklai, gaisrų gesinimas numatomas iš perspektyvoje numatomo įrengti tvenkinio sklype Lūjos g.6.

Projektas atliktas vadovaujantis Lietuvos Respublikos normatyviniais s tatybos, higienos ir priešgaisrinės saugos reikalavimais.

Proj vadovas



R.Putinas

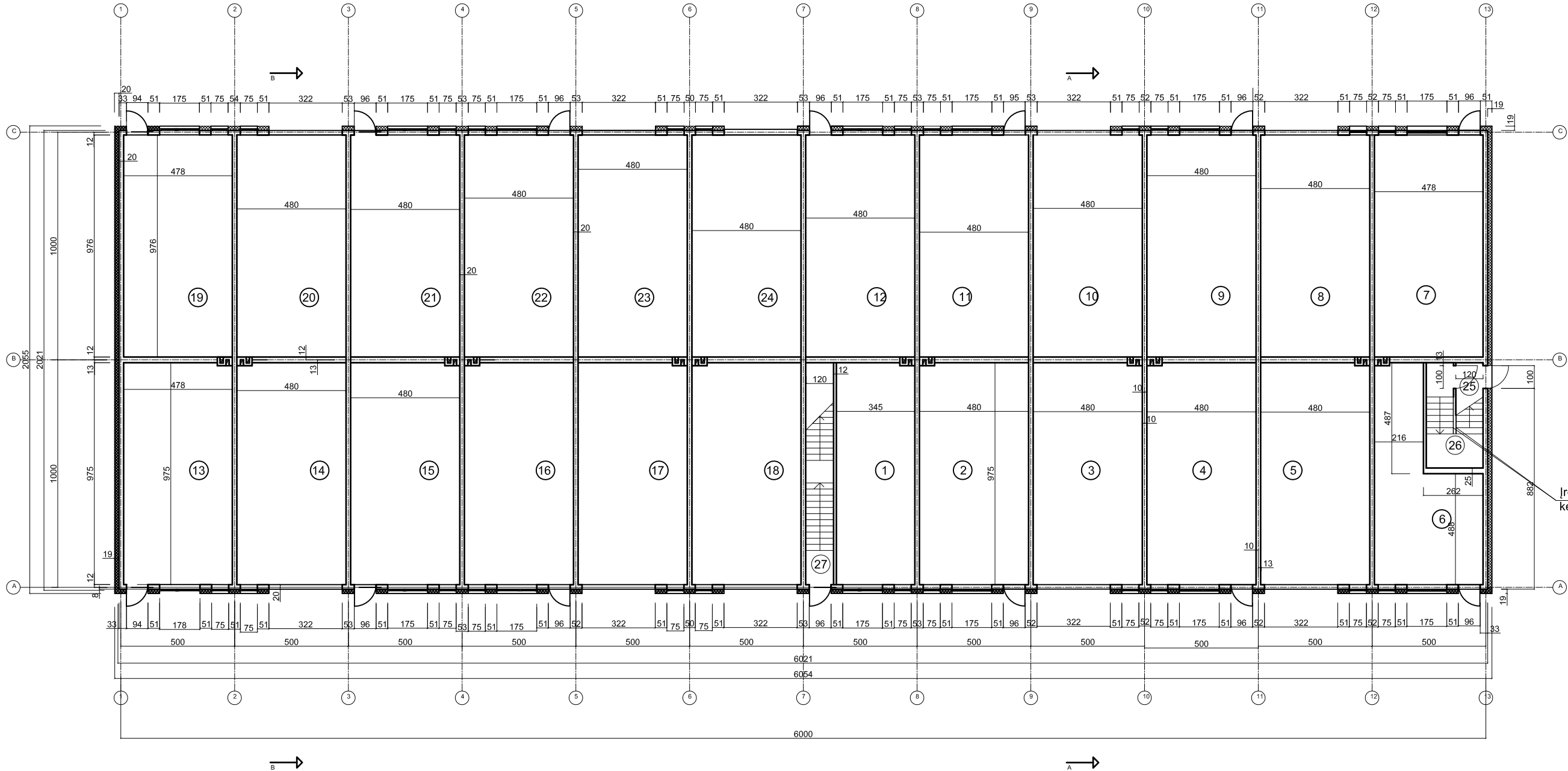


- SUTARTINIS ŽYMĖJIMAS:**
- PROJEKTUOJAMOS LAIKINOS REMONTO DIRBTUVĖS
 - SKLYPO RIBA
 - VAŽIAVIMAS | SKLYPA
 - BETONINIŲ PLYTELIŲ DANGA
 - VEJA
 - ASFALTO DANGA
 - STATINIŲ KAMPŲ KOORDINATĖS
 - SODINAMI MEDŽIAI
 - PROJ. GATVĖS VAŽIUOJAMOJI DALIS
 - PROJEKTUOJAMAS AKLIGATVIS
 - PROJEKTUOJA BETONINIŲ PLYTELIŲ DANGA
 - GATVIŲ RAUDONOSIOS LINIJOS (PAGAL DP)
 - UŽSTATYMO RIBA PAGAL DP
- 1 Projektuojamos blokuotos laikinos remonto dirbtuvės
2 Numatoma lauko tualetų vieta (6x3 m)
3 Atliekų konteinerių vieta

TECHINIAI RODIKLIAI

1. Sklypo plotas	- 4049 m ²
2. Sklypo užstatymo plotas	- 1284 m ²
3. Sklypo užstatymo intensyvumas	- 0,42
4. Sklypo užstatymo tankumas	- 31,70 %
5. Stastinių užimtas žemės plotas	- 1284 m ²
6. Apželdintas sklypo plotas	- 915,1 m ²
7. Automobilių stovėjimo vietos	- 41 vnt.
8. Tvarkomos teritorijos plotas	- 4049 m ²

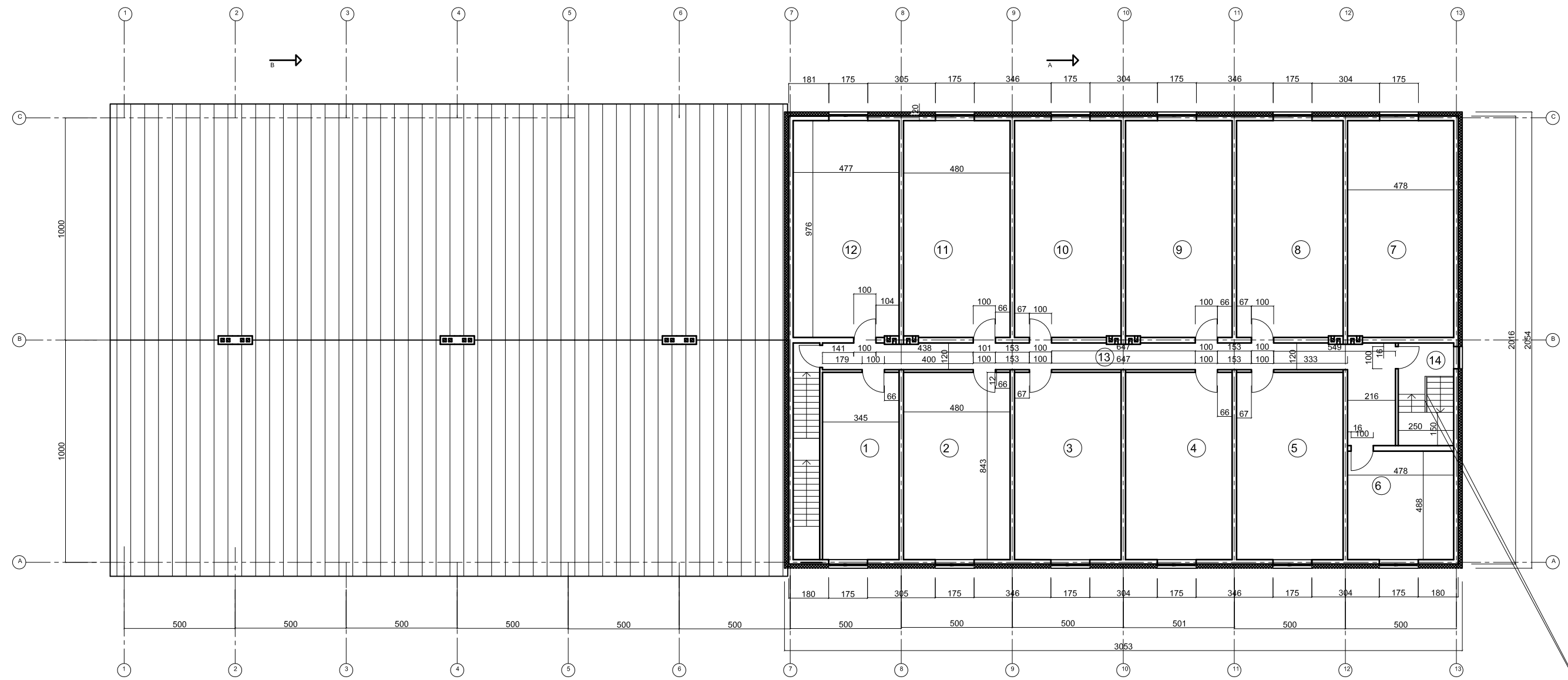
ATESTATO NR.	UAB "ARCHITECTURA HUMANA"	REMONTO REMONTO DIRBTUVĖS LŪJOS G. 2 (skl. kad. Nr.0101/0167:3168) VILNIAUS M. STATYBOS PROJEKTAS
1597		
A551	PV R.PUTINAS	SKLYPO DANGŲ PLANAS M1:500
	ARCH. D.PUTINAS	
pp	UŽSAKOVAS: J.A.	LAPAS LAPŲ
		1 1



Nr.	PAVADINIMAS	Plotas m2
1	Remonto dirbtuvė	33,64
2	Remonto dirbtuvė	46,80
3	Remonto dirbtuvė	46,80
4	Remonto dirbtuvė	46,80
5	Remonto dirbtuvė	46,80
6	Remonto dirbtuvė	33,39
7	Remonto dirbtuvė	46,65
8	Remonto dirbtuvė	46,85
9	Remonto dirbtuvė	46,85
10	Remonto dirbtuvė	46,85
11	Remonto dirbtuvė	46,85
12	Remonto dirbtuvė	46,85
13	Remonto dirbtuvė	46,60
14	Remonto dirbtuvė	46,80
15	Remonto dirbtuvė	46,80
16	Remonto dirbtuvė	46,80
17	Remonto dirbtuvė	46,80
18	Remonto dirbtuvė	46,80
19	Remonto dirbtuvė	46,65
20	Remonto dirbtuvė	46,85
21	Remonto dirbtuvė	46,85
22	Remonto dirbtuvė	46,85
23	Remonto dirbtuvė	46,85
24	Remonto dirbtuvė	46,85
25	Tamboras	1,82
26	Lalpinė	7,50
27	Lalpinė	12,00
Viso:		1117,95

Irengiamas žmonėms su negalia keltuvais

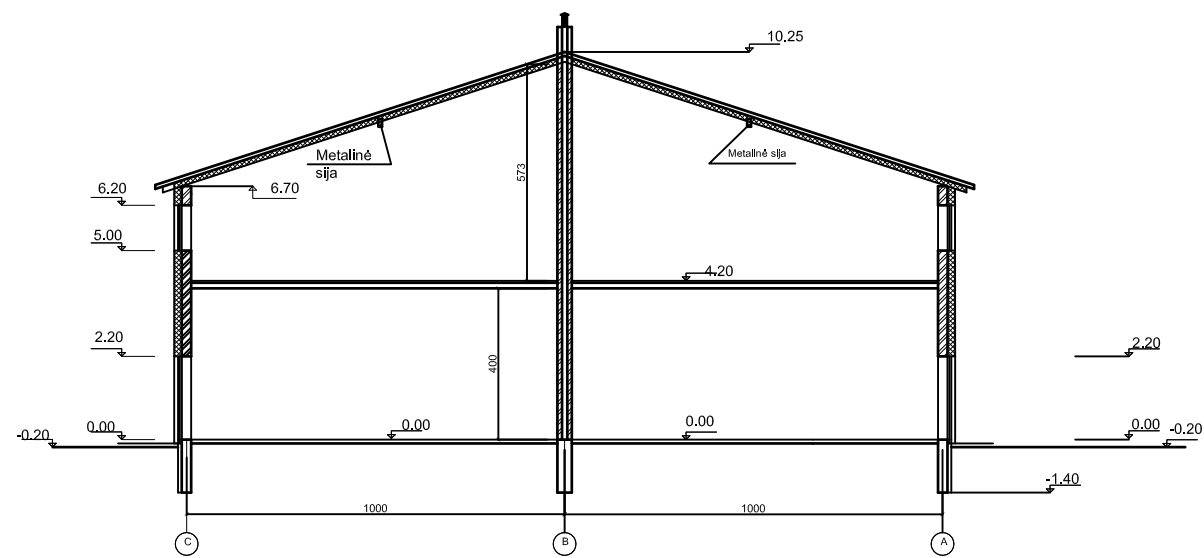
ATESTATO NR.	UAB "ARCHITECTURA HUMANA"		REMONTO REMONTO DIRBTUVĖS LŪJOS G. 2 (skl. kad. Nr.0101/0167:3168) VILNIAUS M. STATYBOS PROJEKTAS	
1597				
A551	PV	R.PUTINAS	PIRMO AUKŠTO PLANAS M1:200	
	ARCH.	D.PUTINAS		
PP	UŽSAKOVAS: J.A.		LAPAS	LAPŲ
			1	1



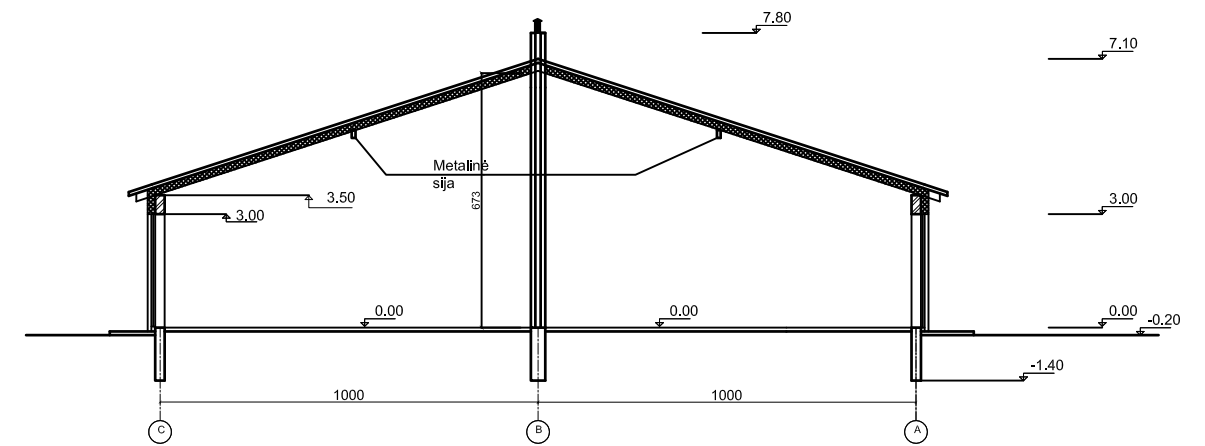
Įrengiamas žmonėms su negalia keltuvais

Nr	PAVADINIMAS	Plotas m ²
1	Remonto dirbtuvė	29,08
2	Remonto dirbtuvė	40,46
3	Remonto dirbtuvė	40,46
4	Remonto dirbtuvė	40,46
5	Remonto dirbtuvė	40,46
6	Remonto dirbtuvė	23,33
7	Remonto dirbtuvė	46,65
8	Remonto dirbtuvė	46,56
9	Remonto dirbtuvė	46,56
10	Remonto dirbtuvė	46,56
11	Remonto dirbtuvė	46,56
12	Remonto dirbtuvė	46,56
13	Koridorius	37,89
14	Laipinė	4,72
Viso		536,22

ATESTATO NR.		UAB "ARCHITECTURA HUMANA"		REMONTO REMONTO DIRBTUVĖS LŪJOS G. 2 (skl. kad. Nr.0101/0167:3168) VILNIAUS M. STATYBOS PROJEKTAS	
1597		PV R.PUTINAS ARCH. D.PUTINAS		ANTRO AUKŠTO PLANAS M1:200	
A551					
PP		UŽSAKOVAS: J.A.		LAPAS	LAPŲ
				1	1



PJŪVIS "A - A" M1:200



PJŪVIS "B - B" M1:200

ATESTATO NR.	UAB "ARCHITECTURA HUMANA"		REMONTO REMONTO DIRBTUVĖS LŪJOS G. 2 (skl. kad. Nr.0101/0167:3168) VILNIAUS M. STATYBOS PROJEKTAS	
1597				
A551	PV	R.PUTINAS	PJŪVIS "A - A" ir "B - B" M1:200	
	ARCH.	D.PUTINAS		
PP	UŽSAKOVAS: J.A.		LAPAS	LAPŲ
			1	1







SUTARTINIS ŽYMĖJIMAS


- Tinkuotos sienos baltos spalvos tinkas
- Tinkuotos sienos pilkos spalvos tinkas
- Medžio spalvos dailylentės
- Tamsiai pilkos spalvos metalo skarda

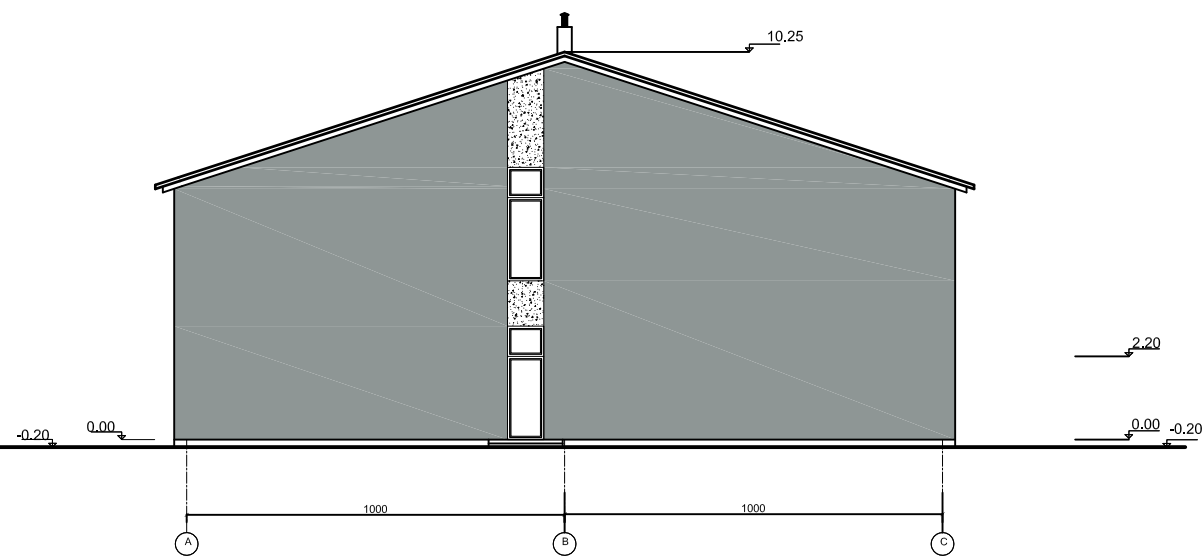
ATESTATO NR.	UAB "ARCHITECTURA HUMANA"		REMONTO REMONTO DIRBTUVĖS LŪJOS G. 2 (skl. kad. Nr.0101/0167:3168) VILNIAUS M. STATYBOS PROJEKTAS	
1597				
A551	PV	R.PUTINAS		
	ARCH.	D.PUTINAS		
PP	UŽSAKOVAS: J.A.			
			LAPAS	LAPŲ
			1	1



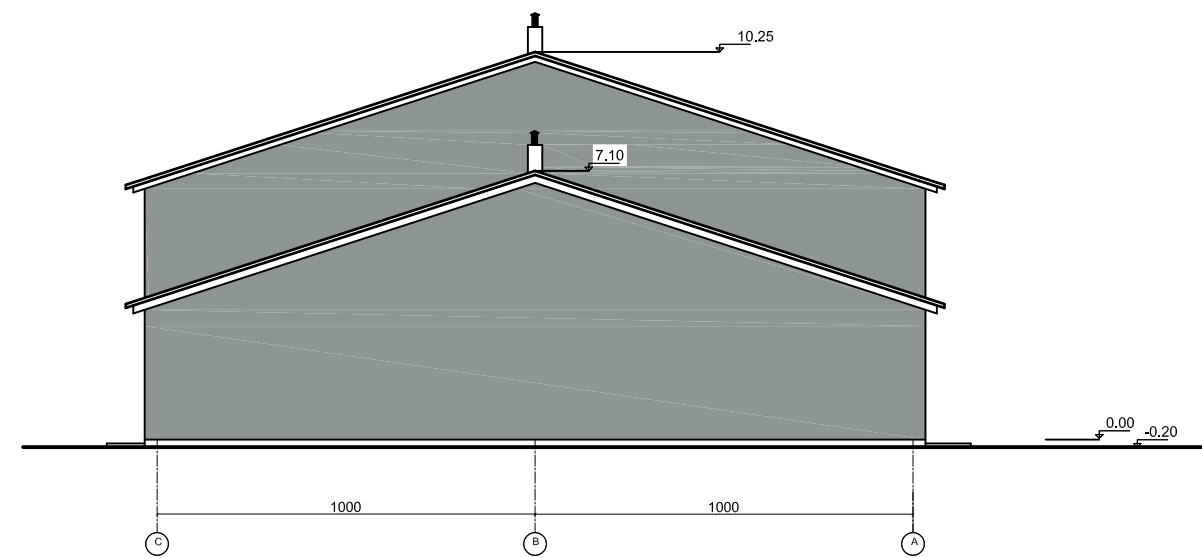
SUTARTINIS ŽYMĖJIMAS

-  Tinkuotos sienos baltos spalvos tinkas
-  Tinkuotos sienos pilkos spalvos tinkas
-  Medžio spalvos dailylentės
-  Tamsiai pilkos spalvos metalo skarda

ATESTATO NR.	UAB "ARCHITECTURA HUMANA"		REMONTO REMONTO DIRBTUVĖS LŪJOS G. 2 (skl. kad. Nr.0101/0167:3168) VILNIAUS M. STATYBOS PROJEKTAS	
1597				
A551	PV	R.PUTINAS		
	ARCH.	D.PUTINAS		
PP	UŽSAKOVAS: J.A.		LAPAS	LAPŲ
			1	1



PJŪVIS "A - A" M1:200

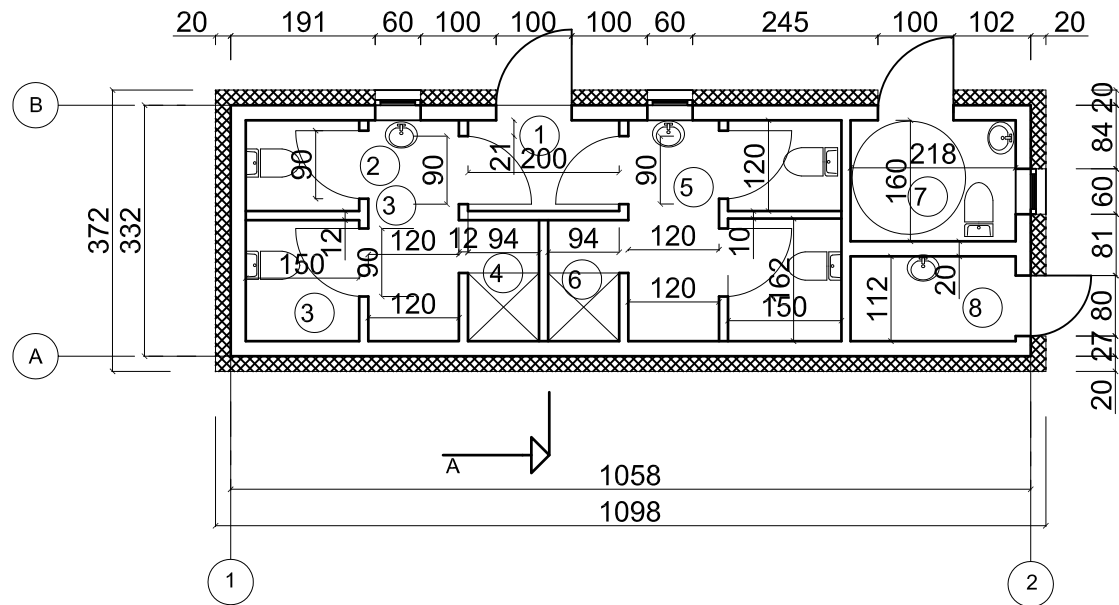
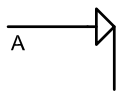


PJŪVIS "B - B" M1:200

SUTARTINIS ŽYMĖJIMAS

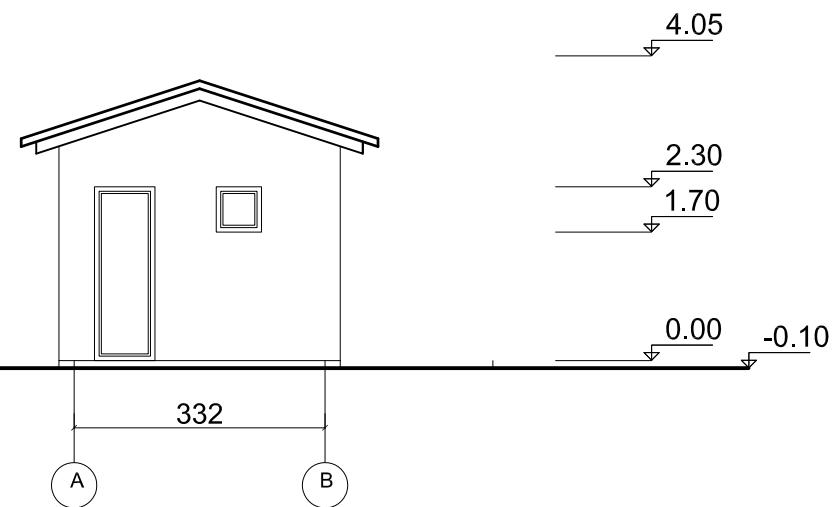
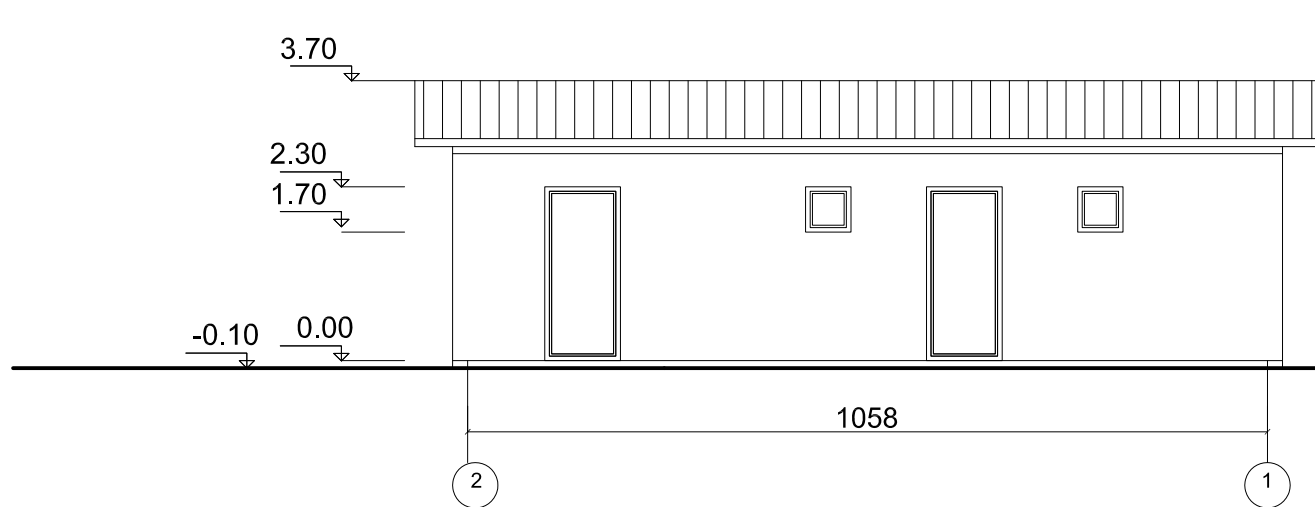
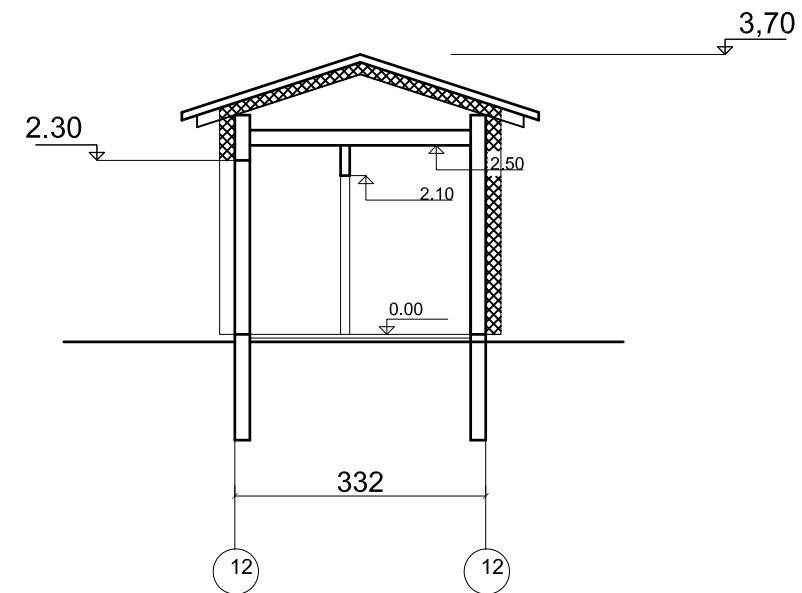
- Tinkuotos sienos baltos spalvos tinkas
- Tinkuotos sienos pilkos spalvos tinkas
- Medžio spalvos dailylentės
- Tamsiai pilkos spalvos metalo skarda

ATESTATO NR.	UAB "ARCHITECTURA HUMANA"		REMONTO REMONTO DIRBTUVĖS LŪJOS G. 2 (skl. kad. Nr.0101/0167:3168) VILNIAUS M. STATYBOS PROJEKTAS	
1597				
A551	PV	R.PUTINAS		
	ARCH.	D.PUTINAS		
			FASADAI TARP AŠIŲ "A-C" IR "C-A" M1:200	
PP	UŽSAKOVAS: J.A.		LAPAS	LAPŲ
			1	1



Žmonių su negalia sanitarinis mazgas

Nr.	PAVADINIMAS	Plotas m ²
1	Koridorius	2,40
2	Moterų Wc	5,42
3	Moters higienos patalpa	2,40
4	Moterų dušinė	1,51
5	Vyrų Wc	8,23
6	Vyrų dušinė	1,51
7	Žmonių su negalia sanitarinis mazgas	3,50
8	Valytojos patalpa	2,45
Viso:		27,42



SUTARTINIS ŽYMĖJIMAS

Tinkuotos sienos baltos spalvos tinkas

ATESTATO NR.	UAB "ARCHITECTURA HUMANA"		REMONTO REMONTO DIRBTUVĖS LŪJOS G. 2 (skl. kad. Nr.0101/0167:3168) VILNIAUS M. STATYBOS PROJEKTAS	
1597	PV	R.PUTINAS		
A551	ARCH.	D.PUTINAS		
PP	UŽSAKOVAS: J.A.		LAPAS	LAPŲ
			1	1