

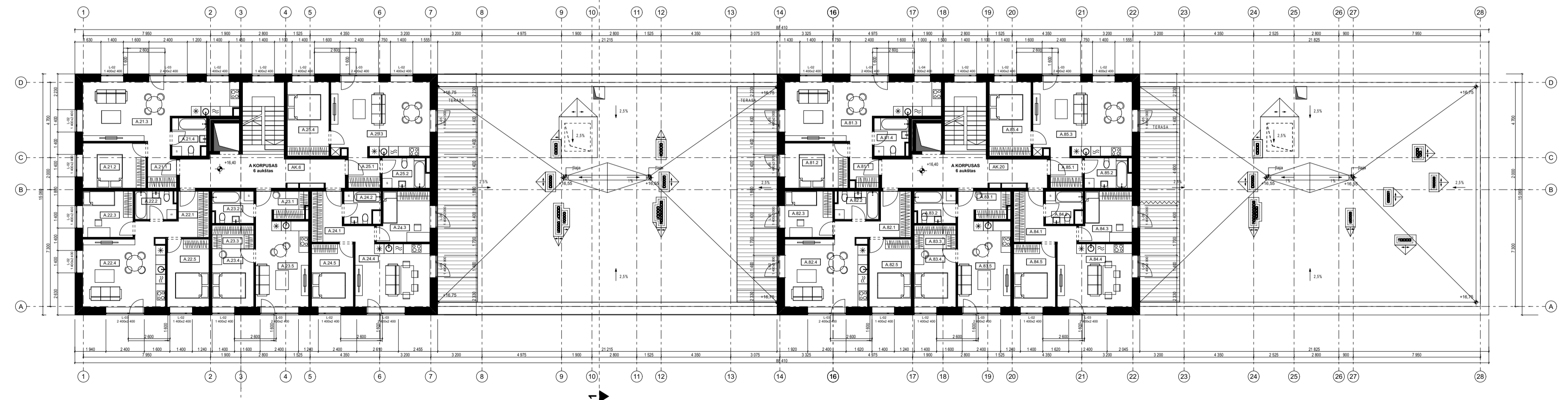


| 5 AUKŠTAS A KORPUSAS | | 4 AUKŠTAS (B KORPUSAS) | | 4 AUKŠTAS (C KORPUSAS) | | 5 AUKŠTAS D KORPUSAS | |
|--------------------------|-----------------|-------------------------|-----------------|-------------------------|-----------------|-------------------------|-------------|
| Nr. | Pavadinimas | Nr. | Pavadinimas | Nr. | Pavadinimas | Nr. | Pavadinimas |
| Bendros patalpos | 20,77 | Bendros patalpos | 17,64 | Bendros patalpos | 17,64 | Bendros patalpos | 17,64 |
| AK.14 Koridorus | 22,00 | B.8.7 Koridorus | 18,36 | C.8.7 Koridorus | 18,36 | D.8.7 Koridorus | 19,77 m² |
| AK.19 Koridorus | 22,00 | B.8.8 Koridorus | 18,36 | C.8.8 Koridorus | 18,36 | D.8.8 Koridorus | 19,77 m² |
| AK.27 Koridorus | 20,61 | B.8.19 Koridorus | 17,64 | C.8.19 Koridorus | 17,62 | D.8.19 Koridorus | 19,77 m² |
| | | | | | | | |
| Butas Nr. 16 | 85,38 m² | Butas Nr. 29 | 92,00 m² | Butas Nr. 28 | 85,71 m² | | |
| A.16.1 Koridorus | 4,81 | B.29.1 Prieškambaris | 5,71 | C.28.1 Prieškambaris | 5,71 | D.22.1 Prieškambaris | 5,71 |
| A.16.2 Miegamasis | 10,30 | B.29.2 WC | 4,79 | C.28.2 WC | 4,79 | D.22.2 Miegamasis | 9,47 |
| A.16.3 Sveikata-Virtuve | 28,78 | B.29.3 Virtuve-Sveikata | 31,26 | C.28.3 Virtuve-Sveikata | 31,06 | D.22.3 Virtuve-Sveikata | 23,77 |
| A.16.4 WC | 4,85 | B.29.4 Miegamasis | 8,95 | C.28.4 Miegamasis | 10,23 | D.22.4 Miegamasis | 9,43 |
| | | B.29.5 Miegamasis | 8,31 | C.28.5 Miegamasis | 8,31 | D.22.5 WC | 4,98 |
| | | B.29.6 Drabužinė | 3,76 | C.28.6 Drabužinė | 3,49 | D.22.6 Miegamasis | 9,47 |
| Butas Nr. 17 | 63,79 m² | | | | | | |
| A.17.1 Koridorus | 8,19 | Butas Nr. 30 | 45,50 m² | Butas Nr. 29 | 63,79 m² | | |
| A.17.2 WC | 4,40 | B.30.1 Prieškambaris | 3,82 | C.29.1 Prieškambaris | 4,52 | D.23.1 Prieškambaris | 4,40 |
| A.17.3 Miegamasis | 8,30 | B.30.2 Drabužinė | 3,82 | C.29.2 Drabužinė | 3,82 | D.23.2 Miegamasis | 11,43 |
| A.17.4 Sveikata-Virtuve | 21,54 | B.30.3 Virtuve-Sveikata | 21,13 | C.29.3 Virtuve-Sveikata | 21,13 | D.23.3 Miegamasis | 51,59 m² |
| A.17.5 Miegamasis | 10,92 | B.30.4 Miegamasis | 8,71 | C.29.4 Miegamasis | 8,71 | D.23.4 WC | 4,36 |
| | | B.30.5 Drabužinė | 3,12 | C.29.5 Drabužinė | 3,12 | D.24.1 Prieškambaris | 5,44 |
| Butas Nr. 18 | 41,46 m² | | | | | | |
| A.18.1 Koridorus | 5,51 | Butas Nr. 31 | 35,81 m² | Butas Nr. 30 | 45,50 m² | | |
| A.18.2 WC | 5,05 | B.31.1 Prieškambaris | 5,63 | C.30.1 Prieškambaris | 5,63 | D.25.1 Prieškambaris | 6,88 |
| A.18.3 Drabužinė | 3,92 | B.31.2 Virtuve-Sveikata | 25,78 | C.30.2 Virtuve-Sveikata | 25,78 | D.25.2 WC | 4,19 |
| A.18.4 Miegamasis | 6,99 | B.31.3 WC | 4,49 | C.30.3 WC | 4,49 | D.25.3 Miegamasis | 6,64 |
| A.18.5 Sveikata-Virtuve | 4,49 | B.31.4 Miegamasis | 35,81 m² | C.30.4 Miegamasis | 35,81 m² | D.25.4 Virtuve-Sveikata | 20,03 |
| | | | | | | D.25.5 Miegamasis | 19,40 |
| Butas Nr. 19 | 28,96 m² | Butas Nr. 32 | 30,15 m² | Butas Nr. 31 | 35,81 m² | Butas Nr. 25 | 6,87 |
| A.19.1 Koridorus | 3,97 | B.32.1 Prieškambaris | 3,38 | C.31.1 Prieškambaris | 3,38 | D.26.1 Prieškambaris | 8,98 |
| A.19.2 WC | 4,12 | B.32.2 Virtuve-Sveikata | 22,60 | C.31.2 Virtuve-Sveikata | 22,20 | D.26.2 Miegamasis | 19,34 |
| A.19.3 Sveikata-Virtuve | 20,87 | B.32.3 WC | 4,57 | C.31.3 WC | 4,57 | D.26.3 Virtuve-Sveikata | 11,22 |
| Butas Nr. 20 | 28,94 m² | Butas Nr. 33 | 30,15 m² | Butas Nr. 32 | 30,15 m² | D.26.4 Miegamasis | 4,25 |
| A.20.1 Koridorus | 8,89 | B.33.1 Prieškambaris | 5,63 | C.32.1 Prieškambaris | 5,63 | D.26.5 Miegamasis | 59,66 m² |
| A.20.2 Sveikata-Virtuve | 28,28 | B.33.2 Virtuve-Sveikata | 25,83 | C.32.2 Virtuve-Sveikata | 25,83 | | |
| A.20.3 Miegamasis | 4,99 | B.33.3 WC | 4,43 | C.32.3 WC | 4,43 | | |
| A.20.4 WC | 4,69 | B.33.4 Miegamasis | 35,89 m² | C.32.4 Miegamasis | 35,89 m² | | |
| A.20.5 Sandėliukas | 13,57 | | | | | | |
| A.20.6 Miegamasis | 70,25 m² | Butas Nr. 34 | 45,42 m² | Butas Nr. 33 | 45,42 m² | | |
| | | B.34.1 Prieškambaris | 4,32 | C.33.1 Prieškambaris | 4,32 | | |
| Butas Nr. 56 | 70,25 m² | B.34.2 Drabužinė | 3,82 | C.33.2 Drabužinė | 3,82 | | |
| A.56.1 Koridorus | 7,16 | B.34.3 Virtuve-Sveikata | 21,13 | C.33.3 Virtuve-Sveikata | 21,13 | | |
| A.56.2 Sveikata-Virtuve | 10,39 | B.34.4 WC | 4,80 | C.33.4 WC | 4,80 | | |
| A.56.3 Kabinetas | 4,26 | B.34.5 Drabužinė | 3,10 | C.33.5 Drabužinė | 3,10 | | |
| A.56.4 Miegamasis | 11,96 | B.34.6 Miegamasis | 86,67 | C.33.6 Miegamasis | 86,67 | | |
| A.56.5 WC | 4,87 | | | | | | |
| A.56.6 Sandėliukas | 2,84 | Butas Nr. 35 | 45,42 m² | Butas Nr. 34 | 45,42 m² | | |
| A.56.7 Miegamasis | 70,05 m² | B.35.1 Prieškambaris | 17,60 | C.34.1 Prieškambaris | 17,60 | | |
| | | B.35.2 Virtuve-Sveikata | 24,30 | C.34.2 Virtuve-Sveikata | 24,30 | | |
| Butas Nr. 57 | 32,99 m² | B.35.3 Miegamasis | 9,19 | C.34.3 Miegamasis | 9,19 | | |
| A.57.1 Koridorus | 4,95 | B.35.4 Miegamasis | 10,09 | C.34.4 Miegamasis | 10,09 | | |
| A.57.2 WC | 4,37 | B.35.5 Drabužinė | 3,96 | C.34.5 Drabužinė | 3,96 | | |
| A.57.3 Sveikata-Virtuve | 23,67 | B.35.6 WC | 4,65 | C.34.6 WC | 4,65 | | |
| Butas Nr. 58 | 32,99 m² | Butas Nr. 36 | 42,82 m² | Butas Nr. 35 | 42,82 m² | | |
| A.58.1 Koridorus | 5,64 | B.36.1 Prieškambaris | 1,96 | C.35.1 Prieškambaris | 1,96 | | |
| A.58.2 WC | 6,05 | B.36.2 Drabužinė | 3,83 | C.35.2 Drabužinė | 3,83 | | |
| A.58.3 Drabužinė | 3,80 | B.36.3 Virtuve-Sveikata | 20,36 | C.35.3 Virtuve-Sveikata | 20,36 | | |
| A.58.4 Miegamasis | 9,39 | B.36.4 WC | 4,80 | C.35.4 WC | 4,80 | | |
| A.58.5 Sveikata-Virtuve | 11,48 | B.36.5 Drabužinė | 3,10 | C.35.5 Drabužinė | 3,10 | | |
| | | B.36.6 Miegamasis | 87,72 | C.35.6 Miegamasis | 87,72 | | |
| Butas Nr. 59 | 41,46 m² | | | | | | |
| A.59.1 Koridorus | 3,97 | Butas Nr. 80 | 35,89 m² | Butas Nr. 76 | 42,82 m² | | |
| A.59.2 WC | 4,10 | B.80.1 Prieškambaris | 1,96 | C.76.1 Prieškambaris | 1,96 | | |
| A.59.3 Sveikata-Virtuve | 20,87 | B.80.2 Drabužinė | 3,83 | C.76.2 Drabužinė | 3,81 | | |
| | | B.80.3 Virtuve-Sveikata | 20,36 | C.76.3 Virtuve-Sveikata | 20,36 | | |
| Butas Nr. 60 | 28,94 m² | B.80.4 WC | 4,80 | C.76.4 WC | 4,80 | | |
| A.60.1 Koridorus | 8,14 | B.80.5 Drabužinė | 3,10 | C.76.5 Drabužinė | 3,10 | | |
| A.60.2 Sveikata-Virtuve | 27,78 | B.80.6 Miegamasis | 42,82 m² | C.76.6 Miegamasis | 42,82 m² | | |
| A.60.3 Miegamasis | 11,96 | | | | | | |
| A.60.4 WC | 4,87 | Butas Nr. 81 | 42,82 m² | Butas Nr. 77 | 42,82 m² | | |
| A.60.5 Sandėliukas | 2,84 | B.81.1 Prieškambaris | 17,60 | C.77.1 Prieškambaris | 17,60 | | |
| A.60.6 Miegamasis | 12,99 | B.81.2 Virtuve-Sveikata | 24,30 | C.77.2 Virtuve-Sveikata | 24,30 | | |
| Butas Nr. 76 | 42,82 m² | B.81.3 Miegamasis | 9,19 | C.77.3 Miegamasis | 9,19 | | |
| A.76.1 Koridorus | 8,61 | B.81.4 Miegamasis | 10,09 | C.77.4 Miegamasis | 10,09 | | |
| A.76.2 Sveikata-Virtuve | 22,78 | B.81.5 Drabužinė | 3,96 | C.77.5 Drabužinė | 3,96 | | |
| A.76.3 Kabinetas | 4,26 | B.81.6 WC | 4,65 | C.77.6 WC | 4,65 | | |
| A.76.4 Miegamasis | 11,96 | | | | | | |
| A.76.5 WC | 4,87 | Butas Nr. 82 | 45,42 m² | Butas Nr. 78 | 45,42 m² | | |
| A.76.6 Sandėliukas | 2,84 | B.82.1 Prieškambaris | 4,32 | C.78.1 Prieškambaris | 4,32 | | |
| A.76.7 Miegamasis | 12,99 | B.82.2 Drabužinė | 3,82 | C.78.2 Drabužinė | 3,86 | | |
| | | B.82.3 Virtuve-Sveikata | 21,13 | C.78.3 Virtuve-Sveikata | 21,13 | | |
| Butas Nr. 77 | 42,82 m² | B.82.4 WC | 4,80 | C.78.4 WC | 4,80 | | |
| A.77.1 Koridorus | 5,13 | B.82.5 Drabužinė | 3,10 | C.78.5 Drabužinė | 3,11 | | |
| A.77.2 WC | 4,36 | B.82.6 Miegamasis | 86,67 | C.78.6 Miegamasis | 86,67 | | |
| A.77.3 Sveikata-Virtuve | 23,67 | | | | | | |
| Butas Nr. 78 | 32,99 m² | Butas Nr. 83 | 45,42 m² | Butas Nr. 79 | 45,42 m² | | |
| A.78.1 Koridorus | 5,64 | B.83.1 Prieškambaris | 5,63 | C.79.1 Prieškambaris | 5,63 | | |
| A.78.2 WC | 6,10 | B.83.2 Virtuve-Sveikata | 25,83 | C.79.2 Virtuve-Sveikata | 25,78 | | |
| A.78.3 Drabužinė | 5,05 | B.83.3 WC | 4,43 | C.79.3 WC | 4,43 | | |
| A.78.4 Miegamasis | 9,39 | Butas Nr. 84 | 35,89 m² | Butas Nr. 80 | 35,84 m² | | |
| A.78.5 Sveikata-Virtuve | 11,54 | B.84.1 Prieškambaris | 3,38 | C.80.1 Prieškambaris | 5,36 | | |
| | | B.84.2 Virtuve-Sveikata | 22,20 | C.80.2 Virtuve-Sveikata | 17,98 | | |
| Butas Nr. 79 | 41,46 m² | B.84.3 WC | 4,57 | C.80.3 WC | 4,40 | | |
| A.79.1 Koridorus | 3,97 | Butas Nr. 85 | 30,15 m² | Butas Nr. 81 | 39,57 m² | | |
| A.79.2 WC | 4,12 | B.85.1 Prieškambaris | 5,63 | C.81.1 Prieškambaris | 4,49 | | |
| A.79.3 Sveikata-Virtuve | 20,87 | B.85.2 Virtuve-Sveikata | 25,78 | C.81.2 Virtuve-Sveikata | 4,40 | | |
| | | B.85.3 WC | 4,40 | C.81.3 WC | 21,97 | | |
| Butas Nr. 80 | 28,94 m² | Butas Nr. 86 | 35,81 m² | Butas Nr. 82 | 42,69 m² | | |
| A.80.1 Koridorus | 8,89 | B.86.1 Prieškambaris | 4,32 | C.82.1 Prieškambaris | 4,37 | | |
| A.80.2 Sveikata-Virtuve | 28,30 | B.86.2 Drabužinė | 3,82 | C.82.2 WC | 4,57 | | |
| A.80.3 Miegamasis | 8,95 | B.86.3 Miegamasis | 35,81 m² | C.82.3 Virtuve-Sveikata | 15,16 | | |
| A.80.4 WC | 4,69 | B.86.4 Miegamasis | 21,13 | C.82.4 Miegamasis | 10,72 | | |
| A.80.5 Sandėliukas | 2,84 | B.86.5 Drabužinė | 3,76 | C.82.5 Miegamasis | 14,82 m² | | |
| A.80.6 Miegamasis | 13,57 | B.86.6 WC | 4,46 | C.82.6 Miegamasis | 14,82 m² | | |
| | | | | | | | |
| Butas Nr. 111 | 70,25 m² | Butas Nr. 87 | 45,50 m² | Butas Nr. 83 | 42,82 m² | | |
| A.111.1 Koridorus | 8,71 | B.87.1 Prieškambaris | 5,71 | C.83.1 Prieškambaris | 5,71 | | |
| A.111.2 Sveikata-Virtuve | 23,93 | B.87.2 WC | 4,98 | C.83.2 Drabužinė | 3,16 | | |
| A.111.3 Kabinetas | 4,26 | B.87.3 Virtuve-Sveikata | 31,06 | C.83.3 Miegamasis | 8,71 | | |
| A.111.4 Miegamasis | 11,96 | B.87.4 Miegamasis | 10,23 | C.83.4 Miegamasis | 8,71 | | |
| A.111.5 WC | 4,87 | B.87.5 Miegamasis | 8,31 | C.83.5 Miegamasis | 8,71 | | |
| A.111.6 Sandėliukas | 2,84 | B.87.6 Miegamasis | 8,31 | C.83.6 Miegamasis | 8,71 | | |
| A.111.7 Miegamasis | 13,57 | B.87.7 Drabužinė | 3,76 | C.83.7 Miegamasis | 8,71 | | |
| | | | | | | | |
| Butas Nr. 112 | 69,60 m² | | | | | | |
| A.112.1 Koridorus | 3,97 | | | | | | |
| A.112.2 WC | 4,10 | | | | | | |
| A.112.3 Sveikata-Virtuve | 20,87 | | | | | | |
| | | | | | | | |
| Butas Nr. 113 | 41,45 m² | | | | | | |
| A.113.1 Koridorus | 5,64 | | | | | | |
| A.113.2 WC | 5,05 | | | | | | |
| A.113.3 Drabužinė | 3,80 | | | | | | |
| A.113.4 Miegamasis | 9,39 | | | | | | |
| A.113.5 Sveikata-Virtuve | 11,57 | | | | | | |
| | | | | | | | |
| Butas Nr. 114 | 41,45 m² | | | | | | |
| A.114.1 Koridorus | 8,19 | | | | | | |
| A.114.2 WC | 4,41 | | | | | | |
| A.114.3 Miegamasis | 8,92 | | | | | | |
| A.114.4 Sveikata-Virtuve | 11,54 | | | | | | |
| A.114.5 Miegamasis | 10,91 | | | | | | |
| | | | | | | | |
| Butas Nr. 115 | 53,94 m² | | | | | | |
| A.115.1 Koridorus | 5,20 | | | | | | |
| A.115.2 WC | 5,06 | | | | | | |
| A.115.3 Sveikata-Virtuve | 22,87 | | | | | | |
| A.115.4 Miegamasis | 11,96 | | | | | | |



| 6 AUKŠTAS A KORPUSAS | | 5 AUKŠTAS (B KORPUSAS) | | 5 AUKŠTAS (C KORPUSAS) | | 6 AUKŠTAS D KORPUSAS | |
|-------------------------|-----------------|-------------------------|-------------|-------------------------|-------------|-------------------------|-------------|
| Nr. | Pavadinimas | Nr. | Pavadinimas | Nr. | Pavadinimas | Nr. | Pavadinimas |
| Bendros patalpos | 20,77 | Bendros patalpos | 17,64 | Bendros patalpos | 17,64 | Bendros patalpos | 17,64 |
| A.20 Koridorius | 20,77 | B.9 Koridorius | 17,64 | C.9 Koridorius | 17,64 | D.6 Koridorius | 17,64 |
| 41,54 m² | | B.21 Koridorius | 18,36 | C.21 Koridorius | 18,36 | Butas Nr. 27 | 3,61 |
| | | B.22 Koridorius | 7,74 | C.22 Koridorius | 7,74 | D.27.1 Prieškambis | 1,61 |
| Butas Nr. 21 | | 92,00 m² | | 85,71 m² | | D.27.2 Miegamasis | 9,62 |
| A.21.1 Koridorius | 4,81 | Butas Nr. 37 | | Butas Nr. 36 | | D.27.3 Virtuvė-Svetainė | 24,17 |
| A.21.2 Miegamasis | 11,03 | B.37.1 Prieškambis | 5,71 | C.36.1 Prieškambis | 5,71 | D.27.4 Miegamasis | 9,53 |
| A.21.3 Svetainė-Virtuvė | 29,32 | B.37.2 WC | 4,99 | C.36.2 WC | 4,99 | D.27.5 WC | 4,96 |
| A.21.4 WC | 4,65 | B.37.3 Virtuvė-Svetainė | 31,26 | C.36.3 Virtuvė-Svetainė | 30,95 | 51,87 m² | |
| 50,01 m² | | B.37.4 Miegamasis | 9,95 | C.36.4 Miegamasis | 10,23 | Butas Nr. 28 | |
| | | B.37.5 Miegamasis | 8,31 | C.36.5 Miegamasis | 8,31 | D.28.1 Prieškambis | 7,80 |
| A.22.1 Koridorius | 18,19 | B.37.6 Drabužinė | 3,76 | C.36.6 Drabužinė | 3,49 | D.28.2 WC | 4,16 |
| A.22.2 WC | 4,37 | 63,73 m² | | 63,68 m² | | D.28.3 Miegamasis | 9,32 |
| A.22.3 Miegamasis | 9,93 | Butas Nr. 38 | | Butas Nr. 37 | | D.28.4 Virtuvė-Svetainė | 20,26 |
| A.22.4 Svetainė-Virtuvė | 11,77 | B.38.1 Prieškambis | 4,52 | C.37.1 Prieškambis | 4,52 | D.28.5 Miegamasis | 11,53 |
| A.22.5 Miegamasis | 11,03 | B.38.2 Drabužinė | 3,78 | C.37.2 Drabužinė | 3,78 | 52,04 m² | |
| 54,39 m² | | B.38.3 Virtuvė-Svetainė | 21,13 | C.37.3 Virtuvė-Svetainė | 21,13 | Butas Nr. 29 | |
| | | B.38.4 Miegamasis | 8,71 | C.37.4 Miegamasis | 8,71 | D.29.1 WC | 4,32 |
| A.23.1 Koridorius | 5,51 | B.38.5 Drabužinė | 4,36 | C.37.5 Drabužinė | 4,36 | D.29.2 Virtuvė-Svetainė | 19,04 |
| A.23.2 WC | 3,05 | B.38.6 WC | 3,12 | C.37.6 WC | 3,12 | D.29.3 Prieškambis | 5,39 |
| A.23.3 Drabužinė | 3,80 | 45,42 m² | | 45,42 m² | | D.29.4 Virtuvė-Svetainė | 37,75 m² |
| A.23.4 Miegamasis | 9,49 | Butas Nr. 39 | | Butas Nr. 38 | | D.30.1 Prieškambis | 6,88 |
| A.23.5 Svetainė-Virtuvė | 17,84 | B.39.1 Prieškambis | 5,59 | C.38.1 Prieškambis | 5,59 | D.30.2 WC | 4,16 |
| 41,69 m² | | B.39.2 Virtuvė-Svetainė | 25,78 | C.38.2 Virtuvė-Svetainė | 25,78 | D.30.3 Miegamasis | 8,74 |
| | | B.39.3 WC | 4,36 | C.38.3 WC | 4,36 | D.30.4 Virtuvė-Svetainė | 20,29 |
| A.24.1 Koridorius | 8,05 | 35,73 m² | | Butas Nr. 39 | | D.30.5 Miegamasis | 52,07 m² |
| A.24.2 WC | 4,18 | Butas Nr. 40 | | Butas Nr. 39 | | D.31.1 Prieškambis | 6,87 |
| A.24.3 Miegamasis | 9,72 | B.40.1 Prieškambis | 3,56 | C.39.1 Prieškambis | 3,56 | D.31.2 Miegamasis | 9,08 |
| A.24.4 Miegamasis | 18,55 | B.40.2 Virtuvė-Svetainė | 21,72 | C.39.2 Virtuvė-Svetainė | 21,72 | D.31.3 Virtuvė-Svetainė | 19,70 |
| A.24.5 Miegamasis | 10,23 | B.40.3 WC | 4,77 | C.39.3 WC | 4,77 | D.31.4 Miegamasis | 11,37 |
| 50,75 m² | | 30,05 m² | | 30,06 m² | | D.31.5 WC | 4,32 |
| | | Butas Nr. 41 | | Butas Nr. 40 | | 51,24 m² | |
| A.25.1 Koridorius | 3,76 | B.41.1 Prieškambis | 5,59 | C.40.1 Prieškambis | 5,59 | 24,74 m² | |
| A.25.2 WC | 3,27 | B.41.2 Virtuvė-Svetainė | 25,83 | C.40.2 Virtuvė-Svetainė | 25,83 | | |
| A.25.3 Svetainė-Virtuvė | 25,83 | B.41.3 WC | 4,39 | C.40.3 WC | 4,39 | | |
| A.25.4 Miegamasis | 11,98 | 35,81 m² | | 35,81 m² | | | |
| 49,37 m² | | Butas Nr. 42 | | Butas Nr. 41 | | | |
| A.81.1 Koridorius | 4,60 | B.42.1 Prieškambis | 4,32 | C.41.1 Prieškambis | 4,32 | | |
| A.81.2 Miegamasis | 6,60 | B.42.2 Drabužinė | 3,77 | C.41.2 Drabužinė | 3,77 | | |
| A.81.3 Svetainė-Virtuvė | 29,55 | B.42.3 Virtuvė-Svetainė | 21,13 | C.41.3 Virtuvė-Svetainė | 21,13 | | |
| A.81.4 WC | 4,89 | B.42.4 Miegamasis | 4,36 | C.41.4 Miegamasis | 4,36 | | |
| 50,07 m² | | B.42.5 Drabužinė | 3,10 | C.41.5 Drabužinė | 3,10 | | |
| | | B.42.6 Miegamasis | 8,67 | C.41.6 Miegamasis | 8,67 | | |
| Butas Nr. 82 | | 45,33 m² | | 45,33 m² | | | |
| A.82.1 Koridorius | 6,34 | Butas Nr. 43 | | Butas Nr. 42 | | | |
| A.82.2 WC | 4,63 | B.43.1 Prieškambis | 7,56 | C.42.1 Prieškambis | 7,56 | | |
| A.82.3 Miegamasis | 6,60 | B.43.2 Virtuvė-Svetainė | 24,30 | C.42.2 Virtuvė-Svetainė | 24,30 | | |
| A.82.4 Svetainė-Virtuvė | 21,75 | B.43.3 Miegamasis | 9,78 | C.42.3 Miegamasis | 9,78 | | |
| A.82.5 Svetainė-Virtuvė | 54,34 m² | B.43.4 Miegamasis | 10,09 | C.42.4 Miegamasis | 10,08 | | |
| | | B.43.5 Drabužinė | 3,96 | C.42.5 Drabužinė | 3,95 | | |
| Butas Nr. 83 | | B.43.6 WC | 4,62 | C.42.6 WC | 4,62 | | |
| A.83.1 Koridorius | 5,59 | 57,71 m² | | 57,69 m² | | | |
| A.83.2 WC | 5,02 | Butas Nr. 44 | | Butas Nr. 43 | | | |
| A.83.3 Drabužinė | 3,80 | B.44.1 Prieškambis | 1,96 | C.43.1 Prieškambis | 1,96 | | |
| A.83.4 Miegamasis | 7,49 | B.44.2 Drabužinė | 3,78 | C.43.2 Drabužinė | 3,78 | | |
| A.83.5 Svetainė-Virtuvė | 11,71 | B.44.3 Virtuvė-Svetainė | 20,36 | C.43.3 Virtuvė-Svetainė | 20,36 | | |
| Butas Nr. 84 | | B.44.4 WC | 4,80 | C.43.4 WC | 4,80 | | |
| A.84.1 Koridorius | 7,98 | B.44.5 Miegamasis | 1,80 | C.43.5 Miegamasis | 1,80 | | |
| A.84.2 WC | 4,24 | B.44.6 Miegamasis | 8,77 | C.43.6 Miegamasis | 8,77 | | |
| A.84.3 Sandėliukas | 9,72 | 42,79 m² | | 42,77 m² | | | |
| A.84.4 Svetainė-Virtuvė | 18,55 | Butas Nr. 85 | | Butas Nr. 84 | | | |
| A.84.5 Svetainė-Virtuvė | 10,23 | B.85.1 Prieškambis | 1,56 | C.84.1 Prieškambis | 1,56 | | |
| 50,74 m² | | B.85.2 Drabužinė | 3,78 | C.84.2 Drabužinė | 3,77 | | |
| | | B.85.3 Virtuvė-Svetainė | 20,36 | C.84.3 Virtuvė-Svetainė | 20,36 | | |
| Butas Nr. 85 | | B.85.4 WC | 4,80 | C.84.4 WC | 4,80 | | |
| A.85.1 Koridorius | 3,91 | B.85.5 Miegamasis | 9,77 | C.84.5 Miegamasis | 9,77 | | |
| A.85.2 WC | 3,27 | B.85.6 Miegamasis | 8,77 | C.84.6 Miegamasis | 8,77 | | |
| A.85.3 Svetainė-Virtuvė | 28,02 | 42,69 m² | | 42,68 m² | | | |
| A.85.4 Miegamasis | 12,09 | Butas Nr. 86 | | Butas Nr. 85 | | | |
| 49,29 m² | | B.86.1 Prieškambis | 7,56 | C.85.1 Prieškambis | 7,56 | | |
| | | B.86.2 Virtuvė-Svetainė | 24,30 | C.85.2 Virtuvė-Svetainė | 24,30 | | |
| 533,80 m² | | B.86.3 Miegamasis | 9,78 | C.85.3 Miegamasis | 9,78 | | |
| | | B.86.4 Miegamasis | 10,09 | C.85.4 Miegamasis | 10,09 | | |
| | | B.86.5 Drabužinė | 3,96 | C.85.5 Drabužinė | 3,96 | | |
| | | B.86.6 WC | 4,62 | C.85.6 WC | 4,61 | | |
| | | 57,71 m² | | 57,70 m² | | | |
| | | Butas Nr. 90 | | Butas Nr. 89 | | | |
| | | B.90.1 Prieškambis | 4,32 | C.89.1 Prieškambis | 4,32 | | |
| | | B.90.2 Drabužinė | 3,77 | C.89.2 Drabužinė | 3,77 | | |
| | | B.90.3 Virtuvė-Svetainė | 21,13 | C.89.3 Virtuvė-Svetainė | 21,13 | | |
| | | B.90.4 WC | 4,84 | C.89.4 WC | 4,84 | | |
| | | B.90.5 Drabužinė | 3,10 | C.89.5 Drabužinė | 3,11 | | |
| | | B.90.6 Miegamasis | 8,67 | C.89.6 Miegamasis | 8,67 | | |
| | | 45,33 m² | | 45,34 m² | | | |
| | | Butas Nr. 91 | | Butas Nr. 90 | | | |
| | | B.91.1 Prieškambis | 5,59 | C.90.1 Prieškambis | 5,58 | | |
| | | B.91.2 Drabužinė | 3,78 | C.90.2 Drabužinė | 3,78 | | |
| | | B.91.3 WC | 4,39 | C.90.3 WC | 4,39 | | |
| | | 35,81 m² | | 35,75 m² | | | |
| | | Butas Nr. 92 | | Butas Nr. 91 | | | |
| | | B.92.1 Prieškambis | 3,56 | C.91.1 Prieškambis | 3,51 | | |
| | | B.92.2 Virtuvė-Svetainė | 21,72 | C.91.2 Virtuvė-Svetainė | 17,98 | | |
| | | B.92.3 WC | 4,77 | C.91.3 WC | 4,77 | | |
| | | 30,05 m² | | 30,05 m² | | | |
| | | Butas Nr. 93 | | Butas Nr. 92 | | | |
| | | B.93.1 Prieškambis | 5,59 | C.92.1 Prieškambis | 5,59 | | |
| | | B.93.2 Virtuvė-Svetainė | 25,78 | C.92.2 Virtuvė-Svetainė | 25,78 | | |
| | | B.93.3 WC | 4,36 | C.92.3 WC | 4,36 | | |
| | | 35,73 m² | | 35,73 m² | | | |
| | | Butas Nr. 94 | | Butas Nr. 93 | | | |
| | | B.94.1 Prieškambis | 4,32 | C.93.1 Prieškambis | 4,45 | | |
| | | B.94.2 Drabužinė | 3,78 | C.93.2 Drabužinė | 4,36 | | |
| | | B.94.3 Virtuvė-Svetainė | 21,13 | C.93.3 Virtuvė-Svetainė | 21,97 | | |
| | | B.94.4 Miegamasis | 8,71 | C.93.4 Miegamasis | 8,71 | | |
| | | B.94.5 Drabužinė | 4,36 | C.93.5 Drabužinė | 4,36 | | |
| | | B.94.6 WC | 4,36 | C.93.6 WC | 4,36 | | |
| | | 45,42 m² | | 45,42 m² | | | |
| | | Butas Nr. 95 | | Butas Nr. 94 | | | |
| | | B.95.1 Prieškambis | 5,71 | C.94.1 Prieškambis | 4,37 | | |
| | | B.95.2 WC | 4,98 | C.94.2 WC | 4,54 | | |
| | | B.95.3 Virtuvė-Svetainė | 30,95 | C.94.3 Virtuvė-Svetainė | 15,16 | | |
| | | B.95.4 Miegamasis | 10,23 | C.94.4 Miegamasis | 10,72 | | |
| | | B.95.5 Miegamasis | 8,31 | C.94.5 Miegamasis | 8,31 | | |
| | | B.95.6 Drabužinė | 3,49 | C.94.6 Drabužinė | 3,49 | | |
| | | 63,78 m² | | 64,79 m² | | | |

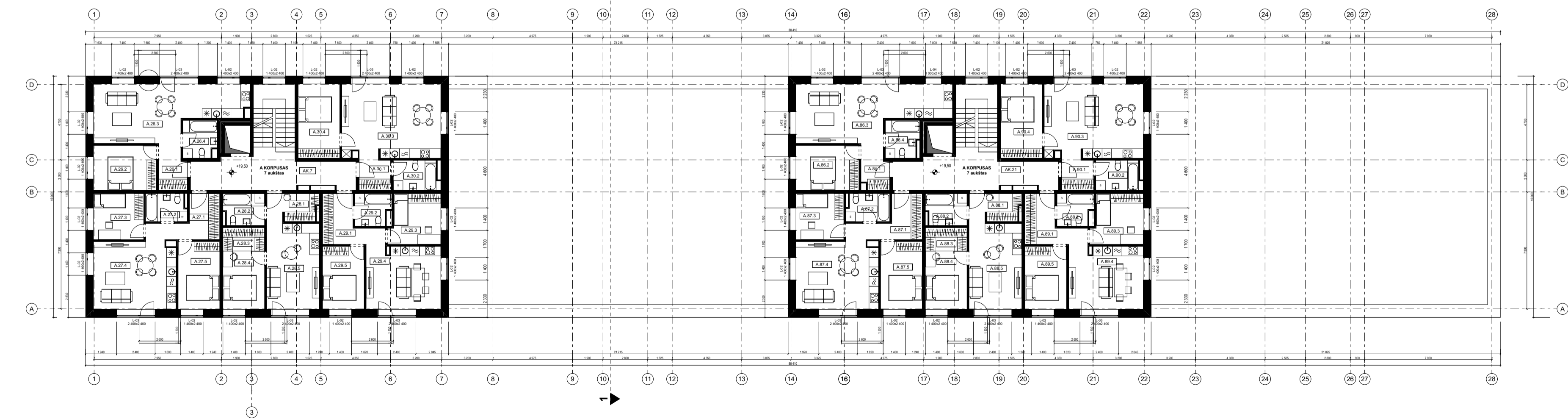
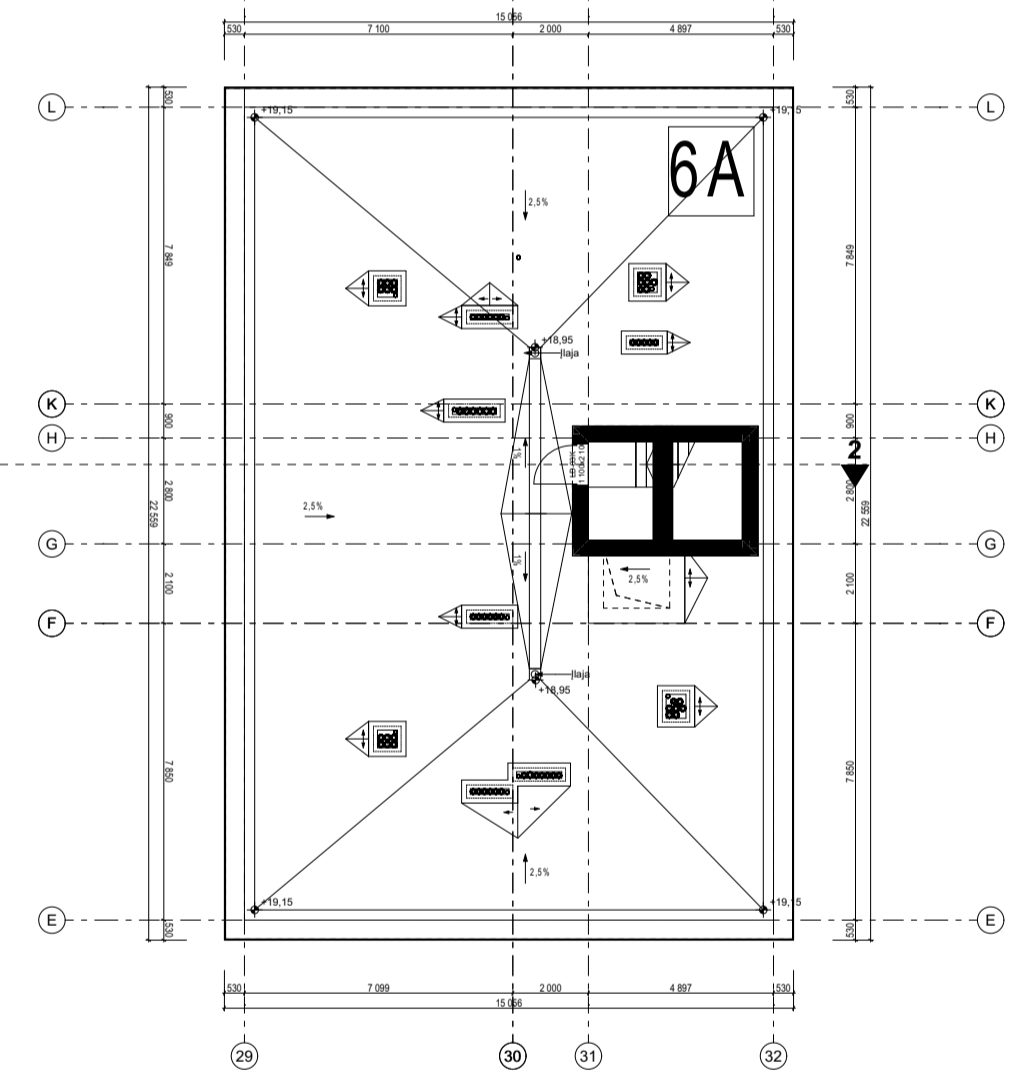
* LAIPTINIS | BENDRA PLOTŲ NEĮSKAIČIUOJAMOS



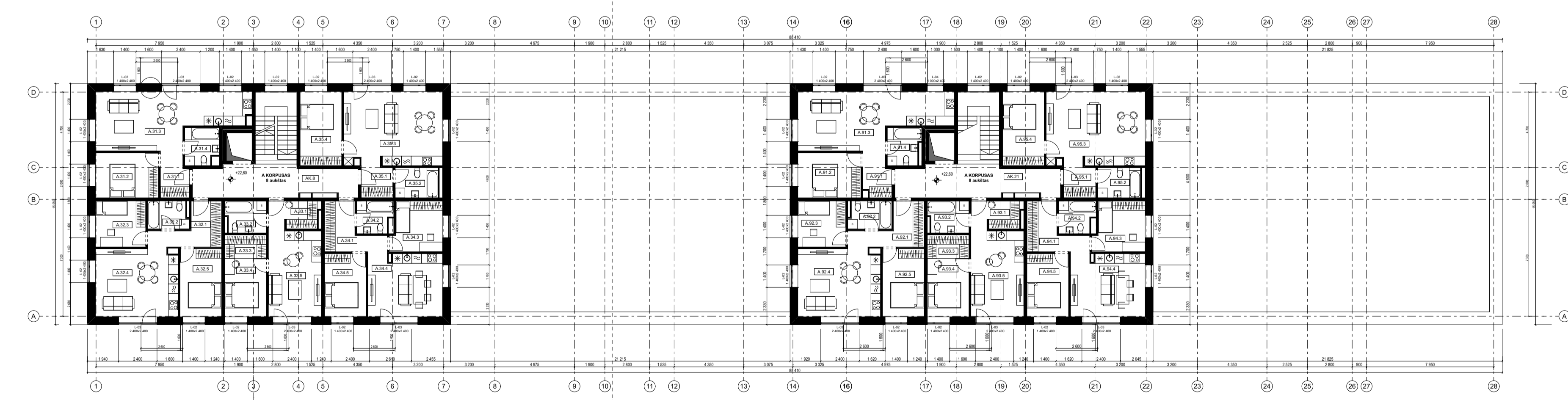
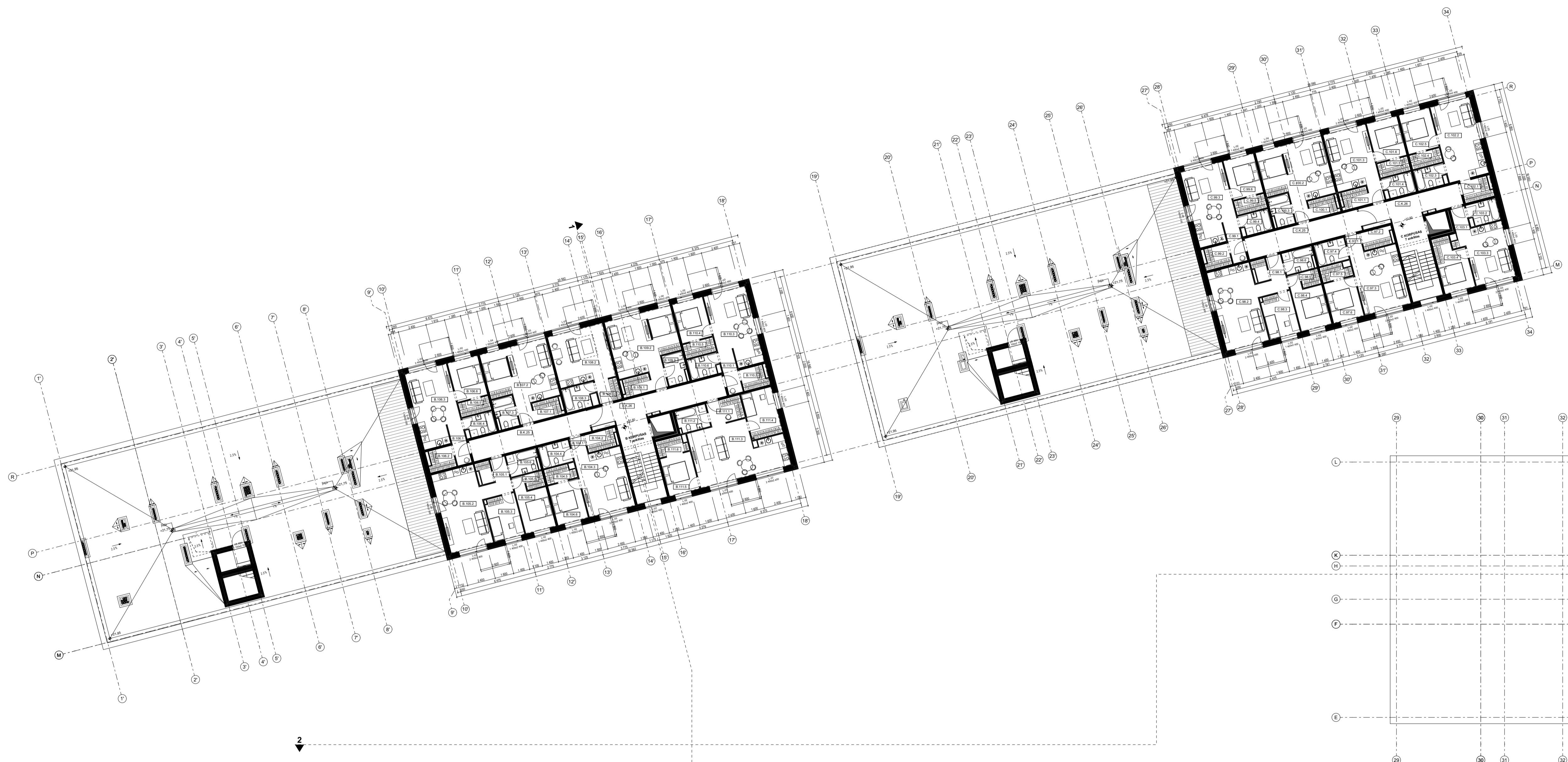
PASTABOS:

1. Išsamios medžiagų charakteristikas žiūrėti Statybinį konstrukcijų dalyje.
2. Visas inžinerinių įrenginių, gaminių charakteristikas ir specifikacijas žiūrėti inžinerinėse projekto dalyse.
3. Galima naudoti analogiškos paskirties medžiagas ir gaminius vietoje pateiktą brėžinį. Keitimus būtina suderinti su konstrukcijos PDV.
4. Perdangų, sienų, sachų ugniaatsparumą žiūrėti Galutinės saugos dalyje.
5. Inžinerinių komunikacijų angos gelžbetonio sienose ir perdangose tikslinamos gavus inžinerinių dalių darbo projektą.
6. Visi matmenys ir kiekiai projekciniai. Prieš montuojant, užsakant ir gaminant gaminius, kiekius ir matmenis būtina tikslintis statybos vietoje.
7. Pakabinamųjų lubų įrengimo vietas žiūr. interjero projekte
8. Apdailos detalizuojamos interjero darbo projekte.

| | | | |
|--------------|--|---|------------|
| ±0.00=141.00 | | Būklė lygus su pateikta informacija yra UAB "AKC" autorinė dalis ir UAB savininko nuosavybė. Naudojant šią informaciją be projekto leidimo, be autorinių UAB savininko žymėjimų draudžiama. | |
| LAIDA | ŠLEIDIMO DATA LAIDOS STATUSAS, KEITIMO PRIEŽASTIS (JEI TAKOMA) | STATINIO PROJEKTO PAVADINIMAS | |
| Atestato Nr. | UAB ADAVAS | Daugiabučio gyvenamo namo Naugarduko g. 97, Vilniuje, rekonstravimo projektas | |
| A1656/4207 | PV, E. Railė | 2022-09 | |
| Atestato Nr. | 1958 | STATINIO NUMERIS IR PAVADINIMAS | |
| AZ040 | PDV, R. Bimba | 22/02/02 - 71 AS | |
| | | DAUGIABŪČIO GYVENAMASIS NAMAS | |
| | | DOKUMENTO PAVADINIMAS | |
| | | 5 AUKŠTAS (B.C.) / 6 AUKŠTAS (A.D.) PLANAS M1:200 | |
| | | DOKUMENTO ŽYMUO | |
| LT | UAB „Naugarduko 97“ | 22/02/02 - 71 AS-PP-SA_07 | LAPAS LAPŲ |
| | | | 7 |



| 7 AUKŠTAS (A KORPUSAS) | | | | 6 AUKŠTAS (B KORPUSAS) | | | | 6 AUKŠTAS (C KORPUSAS) | | | |
|-------------------------|------------------|----------------------------|--|-------------------------|------------------|----------------------------|--|-------------------------|------------------|----------------------------|--|
| Nr. | Pavadinimas | Plotas, m ² | | Nr. | Pavadinimas | Plotas, m ² | | Nr. | Pavadinimas | Plotas, m ² | |
| Bendros patalpos | | | | Bendros patalpos | | | | Bendros patalpos | | | |
| AK.7 | Koridorius | 20,77 | | BK.1.1 | Koridorius | 27,64 | | CK.1 | Koridorius | 27,64 | |
| AK.21 | Koridorius | 20,77 | | BK.1.2 | Koridorius | 18,36 | | CK.12 | Koridorius | 18,36 | |
| | | 41,54 m² | | BK.2.1 | Koridorius | 18,36 | | CK.2.3 | Koridorius | 17,62 | |
| | | | | BK.2.4 | Koridorius | 27,64 | | CK.2.4 | Koridorius | 22,09 | |
| Butas Nr. 26 | | | | Butas Nr. 45 | | | | Butas Nr. 44 | | | |
| A.26.1 | Koridorius | 4,81 | | B.45.1 | Priekambaris | 5,71 | | C.44.1 | Priekambaris | 5,71 | |
| A.26.3 | Svetainė-Virtuvė | 29,25 | | B.45.2 | WC | 4,70 | | C.44.2 | WC | 4,96 | |
| A.26.4 | WC | 49,94 m² | | B.45.3 | Virtuvė-Svetainė | 31,67 | | C.44.3 | Virtuvė-Svetainė | 31,36 | |
| Butas Nr. 27 | | | | Butas Nr. 46 | | | | Butas Nr. 45 | | | |
| A.27.1 | Koridorius | 8,19 | | B.46.1 | Miegamasis | 10,00 | | C.45.1 | Miegamasis | 10,39 | |
| A.27.2 | WC | 4,33 | | B.46.2 | Miegamasis | 8,41 | | C.45.2 | Miegamasis | 8,41 | |
| A.27.3 | Miegamasis | 64,28 m² | | B.46.5 | Drabužinė | 3,76 | | C.45.6 | Drabužinė | 3,49 | |
| A.27.4 | Svetainė-Virtuvė | 21,77 | | B.46.6 | Drabužinė | 64,28 m² | | C.45.7 | Drabužinė | 64,32 m² | |
| A.27.5 | Miegamasis | 11,69 | | B.46.7 | Priekambaris | 4,52 | | C.45.11 | Priekambaris | 4,32 | |
| | | 54,35 m² | | B.46.8 | Drabužinė | 3,76 | | C.45.2 | Drabužinė | 3,76 | |
| Butas Nr. 28 | | | | Butas Nr. 47 | | | | Butas Nr. 46 | | | |
| A.28.1 | Koridorius | 5,42 | | B.47.1 | Priekambaris | 5,54 | | C.46.1 | Priekambaris | 5,54 | |
| A.28.2 | WC | 4,98 | | B.47.2 | Virtuvė-Svetainė | 26,01 | | C.46.2 | Virtuvė-Svetainė | 26,01 | |
| A.28.3 | Drabužinė | 3,80 | | B.47.3 | WC | 4,33 | | C.46.3 | WC | 4,33 | |
| A.28.4 | Miegamasis | 9,49 | | B.47.4 | WC | 35,88 m² | | C.46.4 | WC | 35,88 m² | |
| A.28.5 | Svetainė-Virtuvė | 17,84 | | B.47.5 | Miegamasis | 10,19 | | C.46.5 | Miegamasis | 10,19 | |
| | | 41,53 m² | | B.47.6 | Drabužinė | 1,96 | | C.46.6 | Drabužinė | 1,96 | |
| Butas Nr. 29 | | | | Butas Nr. 48 | | | | Butas Nr. 47 | | | |
| A.29.1 | Koridorius | 8,05 | | B.48.1 | Priekambaris | 3,56 | | C.47.1 | Priekambaris | 3,38 | |
| A.29.2 | WC | 4,28 | | B.48.2 | Virtuvė-Svetainė | 21,91 | | C.47.2 | Virtuvė-Svetainė | 22,10 | |
| A.29.3 | Miegamasis | 9,72 | | B.48.3 | WC | 4,61 | | C.47.3 | WC | 4,61 | |
| A.29.4 | Miegamasis | 18,35 | | B.48.4 | WC | 30,08 m² | | C.47.4 | WC | 30,09 m² | |
| A.29.5 | Miegamasis | 10,65 | | B.48.5 | WC | 4,61 | | C.47.5 | WC | 4,61 | |
| | | 56,85 m² | | B.48.6 | WC | 4,61 | | C.47.6 | WC | 4,61 | |
| Butas Nr. 30 | | | | Butas Nr. 49 | | | | Butas Nr. 48 | | | |
| A.30.1 | Koridorius | 3,76 | | B.49.1 | Priekambaris | 5,54 | | C.48.1 | Priekambaris | 5,54 | |
| A.30.2 | WC | 5,17 | | B.49.2 | Virtuvė-Svetainė | 26,06 | | C.48.2 | Virtuvė-Svetainė | 26,06 | |
| A.30.3 | Svetainė-Virtuvė | 26,06 | | B.49.3 | WC | 4,35 | | C.48.3 | WC | 4,35 | |
| A.30.4 | Miegamasis | 12,06 | | B.49.4 | WC | 35,95 m² | | C.48.4 | WC | 35,95 m² | |
| | | 49,07 m² | | B.49.5 | WC | 4,35 | | C.48.5 | WC | 4,35 | |
| Butas Nr. 86 | | | | Butas Nr. 50 | | | | Butas Nr. 49 | | | |
| A.86.1 | Koridorius | 4,60 | | B.50.1 | Priekambaris | 4,32 | | C.49.1 | Priekambaris | 4,32 | |
| A.86.2 | Miegamasis | 11,69 | | B.50.2 | Miegamasis | 9,29 | | C.49.2 | Miegamasis | 9,29 | |
| A.86.3 | Svetainė-Virtuvė | 29,55 | | B.50.3 | Virtuvė-Svetainė | 21,27 | | C.49.3 | Virtuvė-Svetainė | 21,27 | |
| A.86.4 | WC | 4,92 | | B.50.4 | WC | 4,32 | | C.49.4 | WC | 4,32 | |
| | | 49,99 m² | | B.50.5 | Drabužinė | 3,10 | | C.49.5 | Drabužinė | 3,10 | |
| Butas Nr. 87 | | | | Butas Nr. 51 | | | | Butas Nr. 50 | | | |
| A.87.1 | Koridorius | 8,34 | | B.51.1 | Miegamasis | 45,41 m ² | | C.49.6 | Miegamasis | 45,41 m ² | |
| A.87.2 | WC | 4,60 | | B.51.2 | Priekambaris | 7,51 | | C.50.1 | Priekambaris | 7,51 | |
| A.87.3 | Miegamasis | 8,60 | | B.51.3 | Miegamasis | 24,45 | | C.50.2 | Virtuvė-Svetainė | 24,45 | |
| A.87.4 | Svetainė-Virtuvė | 21,75 | | B.51.4 | Miegamasis | 9,29 | | C.50.3 | Miegamasis | 9,29 | |
| A.87.5 | Svetainė-Virtuvė | 11,69 | | B.51.5 | Miegamasis | 10,19 | | C.50.4 | Miegamasis | 10,19 | |
| | | 54,81 m² | | B.51.6 | WC | 1,96 | | C.50.5 | Drabužinė | 1,96 | |
| Butas Nr. 88 | | | | Butas Nr. 52 | | | | Butas Nr. 51 | | | |
| A.88.1 | Koridorius | 5,55 | | B.52.1 | Drabužinė | 1,96 | | C.51.1 | Priekambaris | 1,96 | |
| A.88.2 | WC | 4,98 | | B.52.2 | Priekambaris | 1,96 | | C.51.2 | Drabužinė | 1,96 | |
| A.88.3 | Drabužinė | 1,80 | | B.52.3 | Virtuvė-Svetainė | 20,52 | | C.51.3 | Virtuvė-Svetainė | 20,52 | |
| A.88.4 | Miegamasis | 9,49 | | B.52.4 | WC | 4,80 | | C.51.4 | WC | 4,80 | |
| A.88.5 | Svetainė-Virtuvė | 11,21 | | B.52.5 | Drabužinė | 1,02 | | C.51.5 | Drabužinė | 1,02 | |
| | | 41,53 m² | | B.52.6 | Miegamasis | 42,91 m² | | C.51.6 | Miegamasis | 42,91 m² | |
| Butas Nr. 89 | | | | Butas Nr. 53 | | | | Butas Nr. 52 | | | |
| A.89.1 | Koridorius | 7,98 | | B.53.1 | Priekambaris | 1,96 | | C.52.1 | Priekambaris | 1,96 | |
| A.89.2 | WC | 4,34 | | B.53.2 | Virtuvė-Svetainė | 20,52 | | C.52.2 | Virtuvė-Svetainė | 20,52 | |
| A.89.3 | Sveikintukas | 9,72 | | B.53.3 | WC | 4,60 | | C.52.3 | WC | 4,60 | |
| A.89.4 | Svetainė-Virtuvė | 18,35 | | B.53.4 | WC | 42,91 m² | | C.52.4 | WC | 42,91 m² | |
| A.89.5 | Svetainė-Virtuvė | 10,28 | | B.53.5 | WC | 4,58 | | C.52.5 | WC | 4,58 | |
| | | 50,64 m² | | B.53.6 | WC | 4,58 | | C.52.6 | WC | 4,58 | |
| Butas Nr. 90 | | | | Butas Nr. 54 | | | | Butas Nr. 53 | | | |
| A.90.1 | Koridorius | 3,76 | | B.54.1 | Priekambaris | 1,96 | | C.53.1 | Priekambaris | 1,96 | |
| A.90.2 | WC | 5,17 | | B.54.2 | Virtuvė-Svetainė | 20,52 | | C.53.2 | Virtuvė-Svetainė | 20,52 | |
| A.90.3 | Svetainė-Virtuvė | 26,45 | | B.54.3 | WC | 4,60 | | C.53.3 | WC | 4,60 | |
| A.90.4 | Miegamasis | 12,09 | | B.54.4 | WC | 42,91 m² | | C.53.4 | WC | 42,91 m² | |
| | | 49,47 m² | | B.54.5 | WC | 4,60 | | C.53.5 | WC | 4,60 | |
| Butas Nr. 91 | | | | Butas Nr. 55 | | | | Butas Nr. 54 | | | |
| A.91.1 | Koridorius | 3,76 | | B.55.1 | Miegamasis | 10,19 | | C.54.1 | Priekambaris | 5,27 | |
| A.91.2 | WC | 5,17 | | B.55.2 | Priekambaris | 7,51 | | C.54.2 | Virtuvė-Svetainė | 18,13 | |
| A.91.3 | Svetainė-Virtuvė | 26,45 | | B.55.3 | Virtuvė-Svetainė | 24,45 | | C.54.3 | Miegamasis | 9,29 | |
| A.91.4 | Miegamasis | 12,09 | | B.55.4 | Miegamasis | 9,29 | | C.54.4 | Miegamasis | 10,19 | |
| | | 49,47 m² | | B.55.5 | Drabužinė | 1,96 | | C.54.5 | Drabužinė | 1,96 | |
| Butas Nr. 92 | | | | Butas Nr. 56 | | | | Butas Nr. 55 | | | |
| A.92.1 | Koridorius | 3,76 | | B.56.1 | Priekambaris | 5,54 | | C.55.1 | Priekambaris | 4,43 | |
| A.92.2 | WC | 5,17 | | B.56.2 | Virtuvė-Svetainė | 26,01 | | C.55.2 | Virtuvė-Svetainė | 22,37 | |
| A.92.3 | Svetainė-Virtuvė | 26,45 | | B.56.3 | WC | 4,34 | | C.55.3 | WC | 4,34 | |
| A.92.4 | Miegamasis | 12,09 | | B.56.4 | WC | 45,41 m² | | C.55.4 | WC | 39,58 m² | |
| | | 49,47 m² | | B.56.5 | WC | 4,34 | | C.55.5 | WC | 4,34 | |
| Butas Nr. 93 | | | | Butas Nr. 57 | | | | Butas Nr. 56 | | | |
| A.93.1 | Koridorius | 3,76 | | B.57.1 | Miegamasis | 10,19 | | C.56.1 | Priekambaris | 4,26 | |
| A.93.2 | WC | 5,17 | | B.57.2 | Priekambaris | 7,51 | | C.56.2 | WC | 4,49 | |
| A.93.3 | Svetainė-Virtuvė | 26,45 | | B.57.3 | Virtuvė-Svetainė | 24,45 | | C.56.3 | Virtuvė-Svetainė | 19,49 | |
| A.93.4 | Miegamasis | 12,09 | | B.57.4 | Miegamasis | 9,29 | | C.56.4 | Miegamasis | 10,83 | |
| | | 49,47 m² | | B.57.5 | Drabužinė | 1,96 | | C.56.5 | Miegamasis | 39,87 m² | |
| Butas Nr. 94 | | | | Butas Nr. 58 | | | | Butas Nr. 57 | | | |
| A.94.1 | Koridorius | 3,76 | | B.58.1 | Priekambaris | 4,32 | | C.57.1 | Priekambaris | 4,32 | |
| A.94.2 | WC | 5,17 | | B.58.2 | Drabužinė | 3,73 | | C.57.2 | Drabužinė | 3,73 | |
| A.94.3 | Svetainė-Virtuvė | 26,45 | | B.58.3 | Virtuvė-Svetainė | 21,27 | | C.57.3 | Virtuvė-Svetainė | 21,28 | |
| A.94.4 | Miegamasis | 12,09 | | B.58.4 | WC | 4,27 | | C.57.4 | WC | 4,22 | |
| | | 49,47 m² | | B.58.5 | Drabužinė | 3,10 | | C.57.5 | Drabužinė | 3,11 | |
| Butas Nr. 95 | | | | Butas Nr. 59 | | | | Butas Nr. 58 | | | |
| A.95.1 | Koridorius | 3,76 | | B.59.1 | Priekambaris | 5,54 | | C.58.1 | Priekambaris | 5,54 | |
| A.95.2 | WC | 5,17 | | B.59.2 | Virtuvė-Svetainė | 26,01 | | C.58.2 | Virtuvė-Svetainė | 26,01 | |
| A.95.3 | Svetainė-Virtuvė | 26,45 | | B.59.3 | WC | 4,34 | | C.58.3 | WC | 4,34 | |
| A.95.4 | Miegamasis | 12,09 | | B.59.4 | WC | 35,95 m² | | C.58.4 | WC | 35,91 m² | |
| | | 49,47 m² | | B.59.5 | WC | 4,34 | | C.58.5 | WC | 4,34 | |
| Butas Nr. 96 | | | | Butas Nr. 60 | | | | Butas Nr. 59 | | | |
| A.96.1 | Koridorius | 3,76 | | B.60.1 | Priekambaris | 3,56 | | C.59.1 | Priekambaris | 5,27 | |
| A.96.2 | WC | 5,17 | | B.60.2 | Virtuvė-Svetainė | 21,48 | | C.59.2 | Virtuvė-Svetainė | 18,13 | |
| A.96.3 | Svetainė-Virtuvė | 26,45 | | B.60.3 | WC | 5,11 | | C.59.3 | WC | 4,05 | |
| A.96.4 | Miegamasis | 12,09 | | B.60.4 | WC | 30,15 m² | | C.59.4 | Drabužinė | 3,12 | |
| | | 49,47 m² | | B.60.5 | WC | 4,60 | | C.59.5 | Miegamasis | 8,81 | |
| Butas Nr. 97 | | | | Butas Nr. 61 | | | | Butas Nr. 60 | | | |
| A.97.1 | Koridorius | 3,76 | | B.61.1 | Priekambaris | 5,54 | | C.60.1 | Priekambaris | 5,54 | |
| A.97.2 | WC | 5,17 | | B.61.2 | Virtuvė-Svetainė | 26,01 | | C.60.2 | Virtuvė-Svetainė | 26,01 | |
| A.97.3 | Svetainė-Virtuvė | 26,45 | | B.61.3 | WC | 4,33 | | C.60.3 | WC | 4,33 | |
| A.97.4 | Miegamasis | 12,09 | | B.61.4 | | | | | | | |

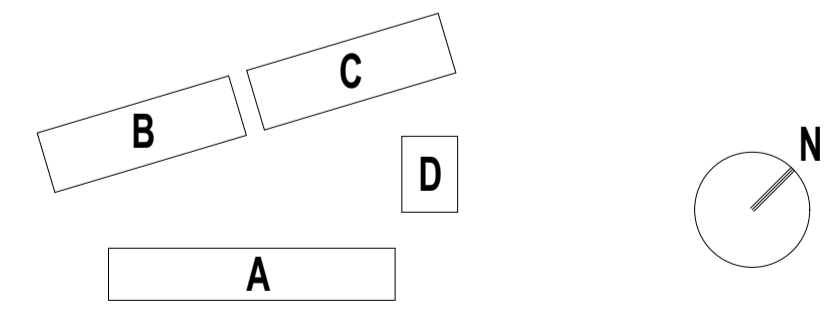


| 8 AUKŠTAS (A KORPUSAS) | | | | 7 AUKŠTAS (B KORPUSAS) | | | | 7 AUKŠTAS (C KORPUSAS) | | | |
|-------------------------|------------------|----------------------------|---------|-------------------------|----------------------------|---------|------------------|----------------------------|-----|-------------|------------------------|
| Nr. | Pavadinimas | Plotas, m ² | Nr. | Pavadinimas | Plotas, m ² | Nr. | Pavadinimas | Plotas, m ² | Nr. | Pavadinimas | Plotas, m ² |
| Bendros patalpos | | | | Bendros patalpos | | | | Bendros patalpos | | | |
| A.8 | Koridorius | 20,77 | B.8.2 | Koridorius | 18,36 | C.8.2 | Koridorius | 17,62 | | | |
| A.8.1 | Koridorius | 20,77 | B.8.2 | Koridorius | 27,64 | C.8.2 | Koridorius | 22,09 | | | |
| | | 41,54 m² | | | 46,00 m² | | | 39,71 m² | | | |
| Butas Nr. 31 | | | | Butas Nr. 104 | | | | Butas Nr. 97 | | | |
| A.31.1 | Koridorius | 4,81 | B.104.1 | Prieškambaris | 1,96 | C.97.1 | Prieškambaris | 1,96 | | | |
| A.31.2 | Miegamasis | 11,03 | B.104.2 | Drabužinė | 1,48 | C.97.2 | Drabužinė | 1,48 | | | |
| A.31.3 | Svetainė-Virtuvė | 29,25 | B.104.3 | Virtuvė-Svetainė | 20,52 | C.97.3 | Virtuvė-Svetainė | 20,52 | | | |
| A.31.4 | WC | 4,78 | B.104.4 | Miegamasis | 4,81 | C.97.4 | WC | 4,80 | | | |
| | | 49,85 m² | B.104.5 | Drabužinė | 1,62 | C.97.5 | Drabužinė | 1,94 | | | |
| | | | B.104.6 | Miegamasis | 8,87 | C.97.6 | Miegamasis | 8,87 | | | |
| | | | | | 42,86 m² | | | 49,77 m² | | | |
| Butas Nr. 32 | | | | Butas Nr. 105 | | | | Butas Nr. 98 | | | |
| A.32.1 | Koridorius | 8,19 | B.105.1 | Prieškambaris | 7,47 | C.98.1 | Prieškambaris | 7,47 | | | |
| A.32.2 | WC | 4,30 | B.105.2 | Virtuvė-Svetainė | 24,73 | C.98.2 | Virtuvė-Svetainė | 24,72 | | | |
| A.32.3 | Miegamasis | 9,03 | B.105.3 | Miegamasis | 9,09 | C.98.3 | Miegamasis | 9,29 | | | |
| A.32.4 | Svetainė-Virtuvė | 21,77 | B.105.4 | Miegamasis | 10,19 | C.98.4 | Miegamasis | 10,19 | | | |
| A.32.5 | Miegamasis | 11,82 | B.105.5 | Drabužinė | 1,96 | C.98.5 | Drabužinė | 1,96 | | | |
| | | 54,92 m² | B.105.6 | WC | 4,54 | C.98.6 | WC | 4,54 | | | |
| Butas Nr. 33 | | | | Butas Nr. 106 | | | | Butas Nr. 99 | | | |
| A.33.1 | Koridorius | 5,38 | B.106.1 | Prieškambaris | 4,32 | C.99.1 | Prieškambaris | 4,32 | | | |
| A.33.2 | WC | 4,95 | B.106.2 | Drabužinė | 3,71 | C.99.2 | Drabužinė | 3,71 | | | |
| A.33.3 | Drabužinė | 3,80 | B.106.3 | Virtuvė-Svetainė | 21,56 | C.99.3 | Virtuvė-Svetainė | 21,55 | | | |
| A.33.4 | Miegamasis | 9,49 | B.106.4 | WC | 4,22 | C.99.4 | WC | 4,22 | | | |
| A.33.5 | Svetainė-Virtuvė | 41,46 m ² | B.106.5 | Drabužinė | 3,50 | C.99.5 | Drabužinė | 3,11 | | | |
| Butas Nr. 34 | | | | Butas Nr. 107 | | | | Butas Nr. 100 | | | |
| A.34.1 | Koridorius | 8,05 | B.107.1 | Prieškambaris | 5,49 | C.100.1 | Prieškambaris | 5,50 | | | |
| A.34.2 | WC | 4,28 | B.107.2 | Virtuvė-Svetainė | 26,06 | C.100.2 | Virtuvė-Svetainė | 26,05 | | | |
| A.34.3 | Miegamasis | 9,72 | B.107.3 | WC | 4,31 | C.100.3 | WC | 4,32 | | | |
| A.34.4 | Miegamasis | 18,35 | | | 45,68 m² | | | 58,17 m² | | | |
| A.34.5 | Miegamasis | 10,62 | | | | | | | | | |
| | | 56,85 m² | | | | | | | | | |
| Butas Nr. 35 | | | | Butas Nr. 108 | | | | Butas Nr. 101 | | | |
| A.35.1 | Koridorius | 3,76 | B.108.1 | Prieškambaris | 1,56 | C.101.1 | Prieškambaris | 1,52 | | | |
| A.35.2 | WC | 5,00 | B.108.2 | Virtuvė-Svetainė | 21,48 | C.101.2 | Virtuvė-Svetainė | 18,13 | | | |
| A.35.3 | Svetainė-Virtuvė | 28,88 | B.108.3 | WC | 4,32 | C.101.3 | WC | 4,25 | | | |
| A.35.4 | Miegamasis | 12,06 | B.108.4 | Miegamasis | 29,96 m ² | C.101.4 | Miegamasis | 31,12 | | | |
| | | 49,40 m² | | | | | | | | | |
| Butas Nr. 91 | | | | Butas Nr. 109 | | | | Butas Nr. 102 | | | |
| A.91.1 | Koridorius | 4,60 | B.109.1 | Prieškambaris | 1,50 | C.102.1 | Prieškambaris | 1,48 | | | |
| A.91.2 | Miegamasis | 11,03 | B.109.2 | Virtuvė-Svetainė | 26,01 | C.102.2 | Virtuvė-Svetainė | 22,37 | | | |
| A.91.3 | Svetainė-Virtuvė | 29,55 | B.109.3 | WC | 4,29 | C.102.3 | WC | 4,24 | | | |
| A.91.4 | WC | 4,72 | B.109.4 | WC | 4,29 | C.102.4 | Drabužinė | 4,92 m ² | | | |
| | | 49,91 m² | | | 35,80 m² | | | 42,92 m² | | | |
| Butas Nr. 92 | | | | Butas Nr. 110 | | | | Butas Nr. 103 | | | |
| A.92.1 | Koridorius | 8,34 | B.110.1 | Prieškambaris | 4,48 | C.103.1 | Prieškambaris | 4,26 | | | |
| A.92.2 | WC | 4,56 | B.110.2 | Drabužinė | 3,71 | C.103.2 | WC | 4,04 | | | |
| A.92.3 | Miegamasis | 8,60 | B.110.3 | Virtuvė-Svetainė | 21,35 | C.103.3 | Miegamasis | 8,81 | | | |
| A.92.4 | Svetainė-Virtuvė | 21,75 | B.110.4 | Miegamasis | 8,81 | C.103.4 | Prieškambaris | 4,26 | | | |
| A.92.5 | Svetainė-Virtuvė | 11,92 | B.110.5 | Drabužinė | 1,32 | C.103.5 | Virtuvė-Svetainė | 15,49 | | | |
| | | 54,27 m² | B.110.6 | WC | 4,24 | C.103.6 | Miegamasis | 19,83 | | | |
| Butas Nr. 93 | | | | Butas Nr. 111 | | | | Butas Nr. 104 | | | |
| A.93.1 | Koridorius | 5,51 | B.111.1 | Prieškambaris | 5,71 | C.104.1 | Miegamasis | 19,07 m ² | | | |
| A.93.2 | WC | 4,95 | B.111.2 | WC | 4,91 | | | | | | |
| A.93.3 | Drabužinė | 3,80 | | | | | | | | | |
| A.93.4 | Miegamasis | 9,49 | | | | | | | | | |
| A.93.5 | Svetainė-Virtuvė | 17,71 | | | | | | | | | |
| | | 41,46 m² | | | | | | | | | |
| Butas Nr. 94 | | | | Butas Nr. 112 | | | | Butas Nr. 105 | | | |
| A.94.1 | Koridorius | 7,98 | B.112.1 | Prieškambaris | 4,24 | C.105.1 | Prieškambaris | 4,26 | | | |
| A.94.2 | WC | 4,34 | B.112.2 | WC | 4,24 | C.105.2 | WC | 4,26 | | | |
| A.94.3 | Sveikintis | 9,72 | | | | | | | | | |
| A.94.4 | Svetainė-Virtuvė | 18,35 | | | | | | | | | |
| A.94.5 | Svetainė-Virtuvė | 10,28 | | | | | | | | | |
| | | 50,64 m² | | | | | | | | | |
| Butas Nr. 95 | | | | Butas Nr. 113 | | | | Butas Nr. 106 | | | |
| A.95.1 | Koridorius | 3,76 | B.113.1 | Prieškambaris | 1,56 | C.106.1 | Prieškambaris | 1,52 | | | |
| A.95.2 | WC | 5,00 | B.113.2 | Virtuvė-Svetainė | 21,48 | C.106.2 | Virtuvė-Svetainė | 18,13 | | | |
| A.95.3 | Svetainė-Virtuvė | 28,88 | B.113.3 | WC | 4,32 | C.106.3 | WC | 4,25 | | | |
| A.95.4 | Miegamasis | 12,06 | B.113.4 | Miegamasis | 29,96 m ² | C.106.4 | Miegamasis | 31,12 | | | |
| | | 49,30 m² | | | 52,60 m² | | | | | | |

* LAIPTINIS | BENDRA PLOTŲ NEĮSKAIČIUOJAMOS

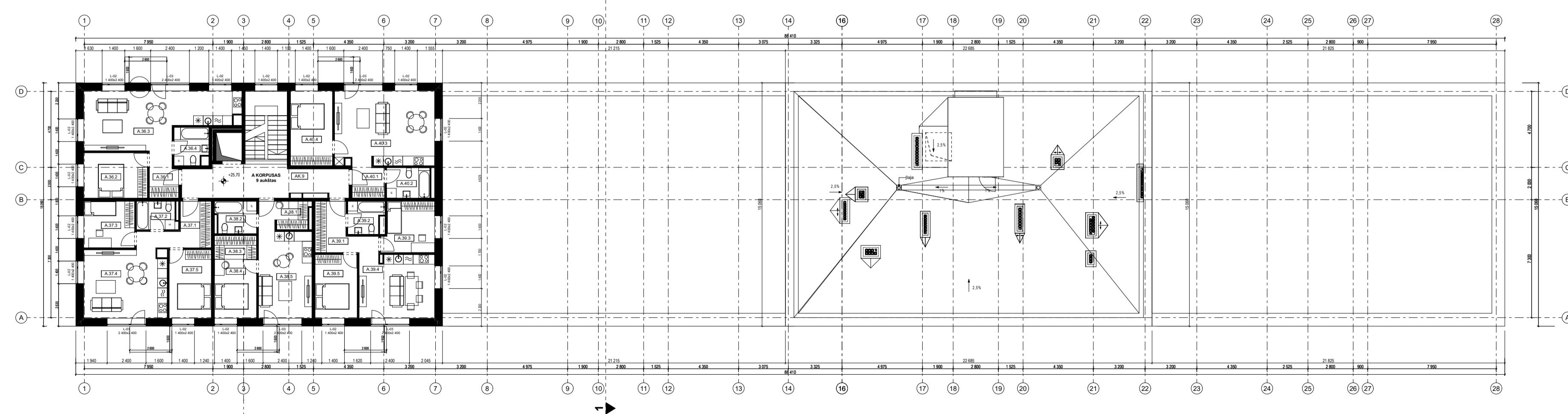
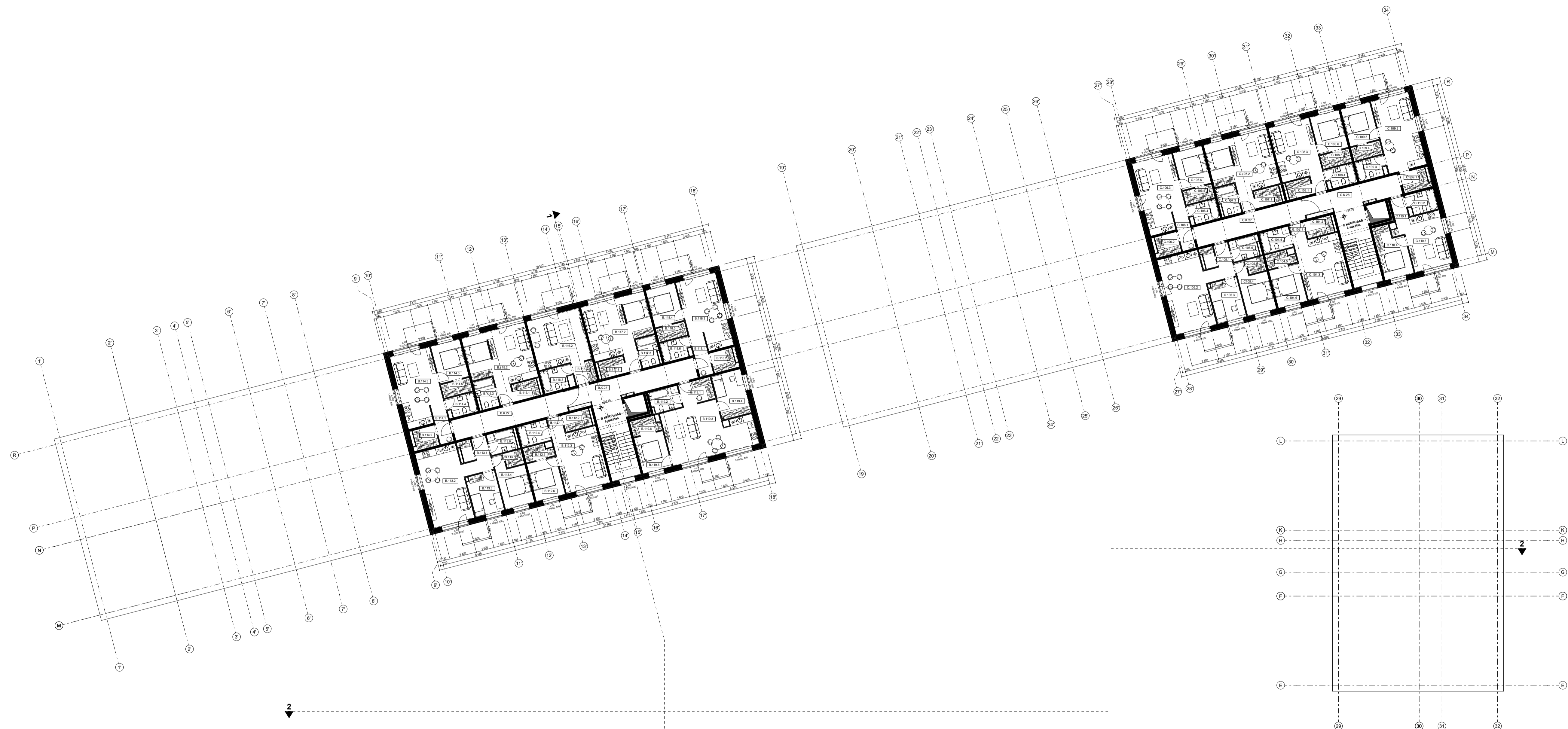
SUTARTINIAI ŽYMĖJIMAI:

- Gelžbetoninė siena 200-210mm
- Apslittinio sluksnis
- Keramzitetonio blokėliai / silikatinių plytų mūras
- gipso kartono pertvara su normine akmens vatos izoliacija
- stiklo pertvara



PASTABOS:
 1. Išsamenes medžiagų charakteristikas žiūrėti Statybinių konstrukcijų dalyje.
 2. Visas inžinerinių įrenginių, gaminių charakteristikas ir specifikacijas žiūrėti inžinerinėse projekto dalyse.
 3. Galima naudoti analogiškos paskirties medžiagas ir gaminius vietoje pateiktų brėžinyje. Keitimus būtina suderinti su konstrukcijų PDV.
 4. Perdangų, sienų, sachų ugniatsparumą žiūrėti Gaisrinės saugos dalyje.
 5. Inžinerinių komunikacijų angos gelžbetonio sienose ir perdangose tikslinamos gavus inžinerinių dalių darbo projektą.
 6. Visi matmenys ir kiekiai projekciniai. Prieš montuojant, užsakant ir gaminant gaminius, kiekius ir matmenis būtina tikslintis statybos vietoje.
 7. Pakabinamų lubų įrengimo vietas žiūr. interjero projekte.
 8. Apdailos detalizuojamos interjero darbo projekte.

| | | | | | |
|-------------------|--------------------------------|---|---------|---|------------|
| LAIDA | | ŠLEIDIMO DATA LAIDOS STATUSAS, KEITIMO PRIEŽASTIS (JEI TAKOMA) | | STATINIO PROJEKTO PAVADINIMAS | |
| Atestato Nr. | UAB ADAVAS | UAB ADAVAS Konstitucijos pr. 7, LT-01008 Vilnius, Lietuva Tel. (+37) 248 72 72 Faks. (+37) 248 72 73 Išrašo kopijos 303096728 | 2022-09 | Daugiabučio gyvenamo namo Naugarduko g. 97, Vilniuje, rekonstravimo projektas | |
| A1656/4207 | PV, E.Railė | | 2022-09 | STATINIO NUMERIS IR PAVADINIMAS | |
| Atestato Nr. RPSB | | UAB „Architektūros kūrinių grupė“ A. Tuškaitės g. 42B 01104 Vilnius, Lietuva Tel. (+37) 247 64 64 Faks. (+37) 271 04 04 El. paštas: akc@akc.lt | 2022-09 | 22/02/02 - 71 AS DAUGIABŪTIS GYVENAMASIS NAMAS | |
| AZ040 | PDV, R.Bimba | | 2022-09 | DOKUMENTO PAVADINIMAS | |
| | | | | 7 AUKŠTAS (B,C) / 8 AUKŠTAS (A) PLANAS M1:200 | |
| | | | | 0 | |
| | STATYTOJAS IR (ARBA) UŽSAKOVAS | | | DOKUMENTO ŽYMUO | |
| LT | UAB „Naugarduko 97“ | | | 22/02/02 - 71 AS-PP-SA_09 | LAPAS LAPŲ |
| | | | | | 9 |

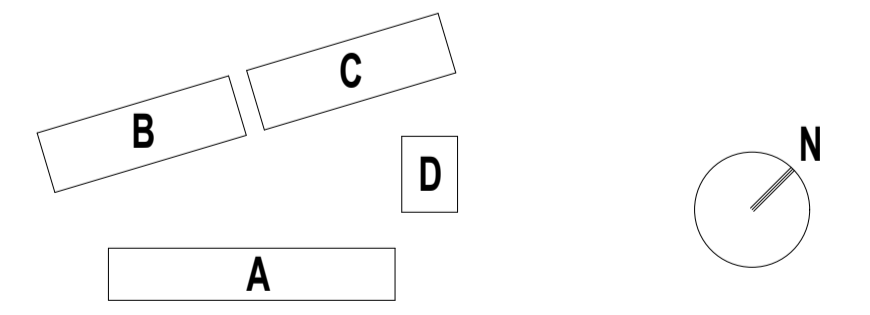


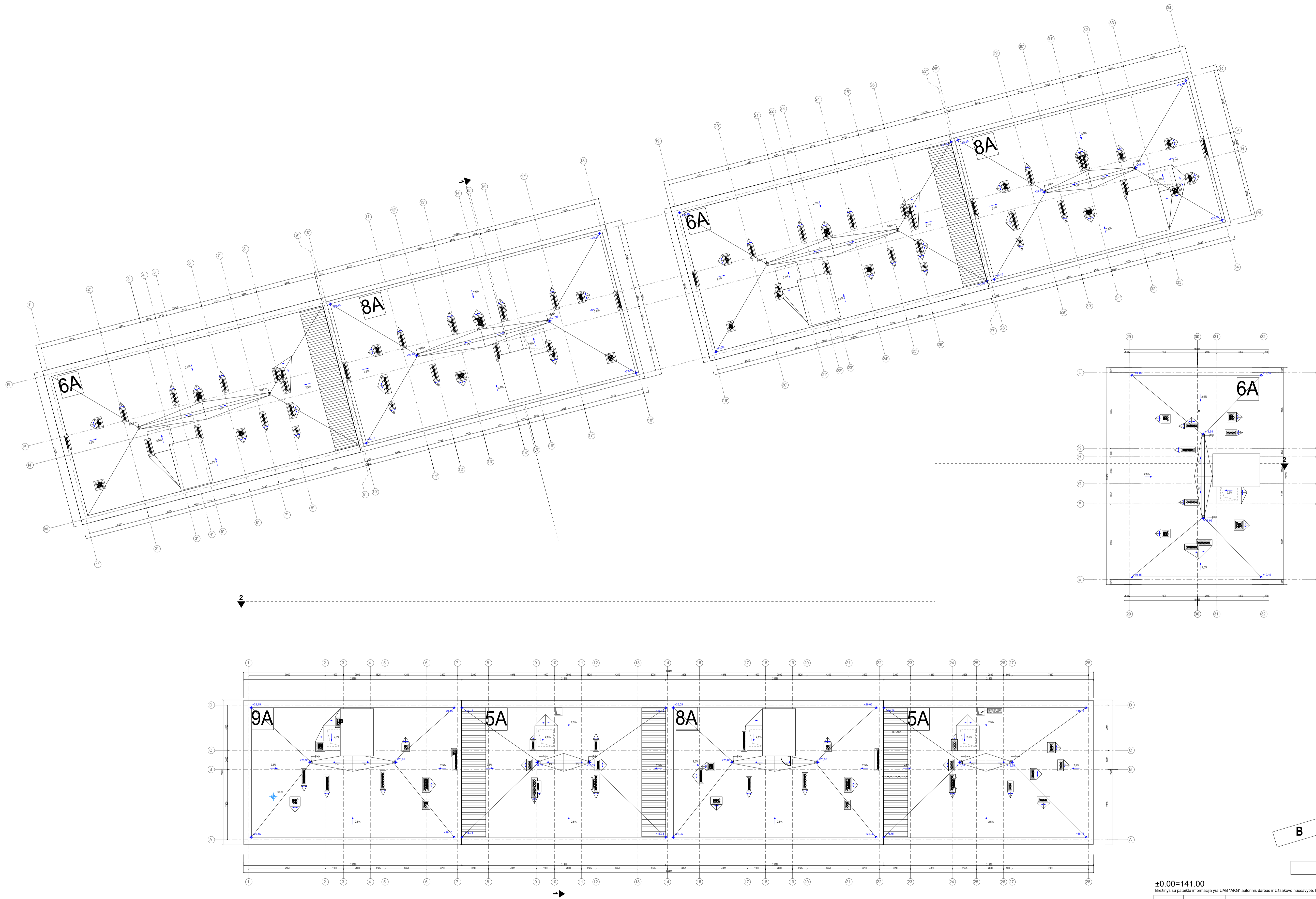
| 9 AUKŠTAS (A KORPUSAS) | | | 8 AUKŠTAS (B KORPUSAS) | | | 8 AUKŠTAS (C KORPUSAS) | | |
|-------------------------|------------------|-----------------------------|-------------------------|------------------|----------------------------|-------------------------|------------------|----------------------------|
| Nr. | Pavadinimas | Plotas, m ² | Nr. | Pavadinimas | Plotas, m ² | Nr. | Pavadinimas | Plotas, m ² |
| Bendros patalpos | | | Bendros patalpos | | | Bendros patalpos | | |
| A.6.9 | Koridorius | 20,35 | B.6.21 | Koridorius | 18,36 | C.6.27 | Koridorius | 17,62 |
| | | 20,35 m² | B.6.26 | Koridorius | 27,64 | C.6.28 | Koridorius | 22,09 |
| Butas Nr. 36 | | | Butas Nr. 112 | | | Butas Nr. 104 | | |
| A.36.1 | Koridorius | 4,81 | B.112.1 | Prieškambaris | 1,96 | C.104.1 | Prieškambaris | 1,96 |
| A.36.2 | Miegamasis | 11,03 | B.112.2 | Drabužinė | 3,59 | C.104.2 | Drabužinė | 3,59 |
| A.36.3 | Svetainė-Virtuvė | 29,12 | B.112.3 | Virtuvė-Svetainė | 20,52 | C.104.3 | Virtuvė-Svetainė | 20,52 |
| A.36.4 | WC | 4,76 | B.112.4 | WC | 4,81 | C.104.4 | WC | 4,80 |
| | | 49,72 m² | B.112.5 | WC | 2,93 | C.104.5 | Drabužinė | 2,94 |
| A.37.1 | Koridorius | 8,19 | B.112.6 | Miegamasis | 8,87 | C.104.6 | Miegamasis | 8,87 |
| A.37.2 | WC | 4,26 | | | 42,68 m² | | | 42,68 m² |
| A.37.3 | Miegamasis | 9,03 | Butas Nr. 113 | | | Butas Nr. 105 | | |
| A.37.4 | Svetainė-Virtuvė | 21,65 | B.113.1 | Prieškambaris | 7,43 | C.105.4 | Miegamasis | 10,19 |
| A.37.5 | Miegamasis | 11,03 | B.113.2 | Virtuvė-Svetainė | 24,73 | C.105.1 | Prieškambaris | 7,43 |
| | | 54,16 m² | B.113.3 | Miegamasis | 9,49 | C.105.2 | Virtuvė-Svetainė | 24,72 |
| A.38.1 | Koridorius | 5,33 | B.113.4 | Miegamasis | 10,19 | C.105.3 | Miegamasis | 9,09 |
| A.38.2 | WC | 4,91 | B.113.5 | Drabužinė | 1,96 | C.105.5 | Drabužinė | 1,96 |
| A.38.3 | Drabužinė | 3,80 | B.113.6 | WC | 4,36 | C.105.6 | WC | 4,30 |
| A.38.4 | Miegamasis | 3,80 | | | 57,06 m² | | | 58,09 m² |
| A.38.5 | Svetainė-Virtuvė | 17,84 | Butas Nr. 114 | | | Butas Nr. 106 | | |
| | | 41,37 m² | B.114.1 | Prieškambaris | 4,32 | C.106.1 | Prieškambaris | 4,32 |
| A.39.1 | Koridorius | 8,05 | B.114.2 | Drabužinė | 3,66 | C.106.2 | Drabužinė | 3,66 |
| A.39.2 | WC | 4,22 | B.114.3 | Virtuvė-Svetainė | 21,56 | C.106.3 | Virtuvė-Svetainė | 21,55 |
| A.39.3 | Miegamasis | 9,72 | B.114.4 | WC | 4,22 | C.106.4 | WC | 4,22 |
| A.39.4 | Miegamasis | 18,35 | B.114.5 | Drabužinė | 3,30 | C.106.5 | Drabužinė | 3,11 |
| A.39.5 | Miegamasis | 10,45 | B.114.6 | Miegamasis | 8,77 | C.106.6 | Miegamasis | 8,77 |
| | | 50,99 m² | | | 45,63 m² | | | 45,63 m² |
| A.40.1 | Koridorius | 3,76 | B.115.1 | Prieškambaris | 5,43 | C.107.1 | Prieškambaris | 5,43 |
| A.40.2 | WC | 5,00 | B.115.2 | Virtuvė-Svetainė | 26,06 | C.107.2 | Virtuvė-Svetainė | 26,05 |
| A.40.3 | Svetainė-Virtuvė | 28,38 | B.115.3 | WC | 4,27 | C.107.3 | WC | 4,29 |
| A.40.4 | Miegamasis | 49,40 | | | 35,77 m² | | | 35,77 m² |
| | | 265,39 m² | Butas Nr. 116 | | | Butas Nr. 108 | | |
| | | | B.116.1 | Prieškambaris | 5,16 | C.108.1 | Prieškambaris | 5,16 |
| | | | B.116.2 | Virtuvė-Svetainė | 21,48 | C.108.3 | Virtuvė-Svetainė | 18,13 |
| | | | B.116.3 | WC | 4,32 | C.108.4 | WC | 4,25 |
| | | | | | 29,96 m² | C.108.5 | Drabužinė | 3,12 |
| | | | | | | C.108.6 | Miegamasis | 8,81 |
| | | | Butas Nr. 117 | | | Butas Nr. 109 | | |
| | | | B.117.1 | Prieškambaris | 5,43 | C.109.1 | Prieškambaris | 5,43 |
| | | | B.117.2 | Virtuvė-Svetainė | 26,01 | C.109.2 | Virtuvė-Svetainė | 22,37 |
| | | | B.117.3 | WC | 4,26 | C.109.3 | WC | 4,24 |
| | | | | | 35,70 m² | C.109.4 | Drabužinė | 3,12 |
| | | | Butas Nr. 118 | | | Butas Nr. 110 | | |
| | | | B.118.1 | Prieškambaris | 4,48 | C.109.3 | WC | 4,24 |
| | | | B.118.2 | Drabužinė | 3,66 | C.109.4 | Drabužinė | 3,12 |
| | | | B.118.3 | Virtuvė-Svetainė | 21,35 | C.109.5 | Miegamasis | 8,81 |
| | | | B.118.4 | Miegamasis | 8,81 | C.110.1 | Prieškambaris | 4,26 |
| | | | B.118.5 | Drabužinė | 3,32 | C.110.2 | WC | 4,49 |
| | | | B.118.6 | WC | 4,24 | C.110.3 | Virtuvė-Svetainė | 15,49 |
| | | | | | 45,66 m² | C.110.4 | Miegamasis | 10,83 |
| | | | Butas Nr. 119 | | | Butas Nr. 107 | | |
| | | | B.119.1 | Prieškambaris | 5,71 | C.107.1 | Prieškambaris | 5,43 |
| | | | B.119.2 | WC | 4,87 | C.107.2 | Virtuvė-Svetainė | 26,06 |
| | | | B.119.3 | Virtuvė-Svetainė | 31,26 | C.107.3 | WC | 4,29 |
| | | | B.119.4 | Miegamasis | 10,99 | | | |
| | | | B.119.5 | Miegamasis | 8,41 | | | |
| | | | B.119.6 | Drabužinė | 1,47 | | | |
| | | | | | 64,11 m² | | | 64,11 m² |

* LAIPTINĖS Į BENDRĄ PLOTĄ NEĮSKAIČIUJAMOS

- PASTABOS:**
1. Išsamnes medžiagų charakteristikas žiūrėti Statybinų konstrukcijų dalyje.
 2. Visas inžinerinių įrenginių, gaminių charakteristikas ir specifikacijas žiūrėti inžinerinėse projekto dalyse.
 3. Galima naudoti analogiškos paskirties medžiagas ir gaminius vietoje pateiktų brėžinyje. Keitimus būtina suderinti su konstrukcijų PDV.
 4. Perdangų, sienų, sąchtų ugniaatsparumą žiūrėti Gaisrinės saugos dalyje.
 5. Inžinerinių komunikacijų angos gelžbetonio sienose ir perdangose tikslinamos gavus inžinerinių dalių darbo projektą.
 6. Visi matmenys ir kiekiai projekciniai. Prieš montuojant, užsakant ir gaminant gaminius, kiekius ir matmenis būtina tikslinti statybos vietoje.
 7. Pakabinamųjų lubų įrengimo vietas žiūr. interjero projekte
 8. Apdailos detalizuojamos interjero darbo projekte.

| | | | | | |
|--------------|--------------------------------|--|---------|--|------------|
| LAIDA | | IŠLEIDIMO DATA LAIDOS STATUSAS, KEITIMO PRIEŽASTIS (JEI TAIKOMA) | | STATINIO PROJEKTO PAVADINIMAS | |
| Atestato Nr. | UAB ADAVAS | UAB „ADAVAS“ Konstitucijos pr. 7, LT-01001 Vilnius, Lietuva Tel. (+370) 248 72 72 Faks. (+370) 248 72 73 Išduotas aktas 303056726 | 2022-09 | Daugiaabio gyvenamo namo Naugarduko g. 97, Vilniuje, rekonstravimo projektas | |
| A1656/4207 | PV, E, Railė | | | STATINIO NUMERIS IR PAVADINIMAS | |
| Atestato Nr. | 1958 | UAB „Architektūros kūrėjų grupė“ A. Tuimėlo g. 4/25 Vilnius, Lietuva Tel. (+370) 247 646 Faks. (+370) 279 044 El. pa. wq@pkj.lt | 2022-09 | 22/02/02 - 71 AS DAUGIABUTIS GYVENAMASIS NAMAS | |
| AZ040 | PDV, R.Bimba | | | DOKUMENTO PAVADINIMAS | |
| | | | | 8 AUKŠTAS (B,C) / 9 AUKŠTAS (A) PLANAS M1:200 | |
| | | | | LAIDA | |
| | | | | 0 | |
| | | | | DOKUMENTO ŽYMUO | |
| LT | STATYTOJAS IR (ARBA) UŽSAKOVAS | UAB „Naugarduko 97“ | | 22/02/02 - 71 AS-PP-SA_10 | LAPAS LAPŲ |
| | | | | | 10 |






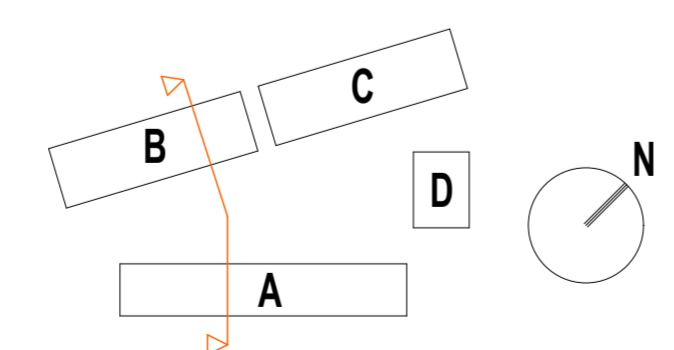
PASTABOS:

1. Išsamesnes medžiagų charakteristikas žiūrėti Statybinių konstrukcijų dalyje.
2. Visas inžinerinių įrenginių, gaminių charakteristikas ir specifikacijas žiūrėti inžinerinėse projekto dalyse.
3. Galima naudoti analogiškos paskirties medžiagas ir gaminius vietoje pateiktų brėžinyje. Keitimus būtina suderinti su konstrukcijų PDV.
4. **Perdangų, sienų, šachtų ugniaatsparumą žiūrėti Gaisrinės saugos dalyje.**
5. Inžinerinių komunikacijų angos gelžbetonio sienose ir perdangose tikslinamos gavus inžinerinių dalių darbo projektą.
6. Vasi matmenys ir kiekiai projektiniai. Prieš montuojant, užsakant ir gaminant gaminius, kiekius ir matmenis būtina tikslinti statybos vietoje.
7. Pakabinamų lubų įrengimo vietas žiūr. interjero projekte
8. Apdailos detalizuojamos interjero darbo projekte.

±0.00=141.00

Brėžinyje su pateikta informacija yra UAB "AKG" autorinis darbas ir Užsakovo nuosavybė. Naudoti tikslams nesusijusiems su projektuojamu objektu, be autorių ir Užsakovo žinios draudžiama.

| | | | | | |
|-------------------|---|--|---------|---|------------------|
| LAIDA | | SLEIDIMO DATA LAIDOS STATUSAS, KEITIMO PRIEŽASTIS (JEI TAIKOMA) | | STATINIO PROJEKTO PAVADINIMAS | |
| Atestato Nr. | UAB ADAVAS | UAB ADAVAS Konstitucijos pr. 7, LT-03003 Vilnius, Lietuva Tel. (8-5) 248 72 72 Faks. (8-5) 248 72 73 Išmone kodas 302066201 | 2022-09 | Daugiabučio gyvenamo namo Naugarduko g. 97, Vilniuje, rekonstravimo projektas | |
| A1656/4207 | PV, E.Railė | | 2022-09 | STATINIO NUMERIS IR PAVADINIMAS | |
| Atestato Nr. 1958 |  ARCHITEKTŪROS KURVYBINĖ GRUPE | UAB „Architektūros kūrėjų grupė“ A. Tumėno g. 4-25, Vilnius, Lietuva Tel. (8-5) 264 1664 Faks. (8-5) 279 1304 Elp. akj@akg.lt | 2022-09 | 22/02/02 - 71 AS DAUGIABUTIS GYVENAMASIS NAMAS | |
| A2040 | PDV, R.Bimba | | 2022-09 | DOKUMENTO PAVADINIMAS | |
| | | | | STOGŲ PLANAS M1:200 | |
| LT | STATYTOJAS IR (ARBA) UŽSAKOVAS UAB „Naugarduko 97“ | | | DOKUMENTO ŽYMUO 22/02/02 - 71 AS-PP-SA_11 | LAPAS LAPŲ 11 |



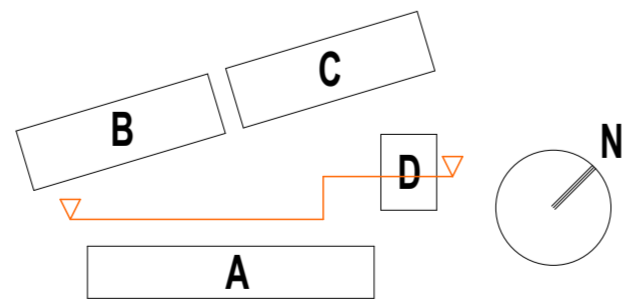
PASTABOS:

1. Išsamesnes medžiagų charakteristikas žiūrėti Statybinų konstrukcijų dalyje.
2. Visas inžinerinių įrenginių, gaminių charakteristikas ir specifikacijas žiūrėti inžinerinėse projekto dalyse.
3. Galima naudoti analogiškos paskirties medžiagas ir gaminius vietoje pateiktų brėžinyje. Keitimusi būtina suderinti su konstrukcijų PDV.
4. Perdangų, sienų, šachtų ugniaatsparumą žiūrėti Gaisrinės saugos dalyje.
5. Inžinerinių komunikacijų angos gelžbetonio sienose ir perdangose tikslinamos gavus inžinerinių dalių darbo projektą.
6. Visi matmenys ir kiekiai projektiniai. Prieš montuojant, užsakant ir gaminant gaminius, kiekius ir matmenis būtina tikslinti statybos vietoje.
7. Pakabinamų lubų įrengimo vietas žiūr. interjero projekte
8. Apdailos detalizuojamos interjero darbo projekte.

±0.00=141.00

Brežinys su pateikta informacija yra UAB "AKG" autorinis darbas ir Užsakovo nuosavybė. Naudoti tikslams nesusijusiems su projektuojamu objektu, be autorių ir Užsakovo žinios draudžiama

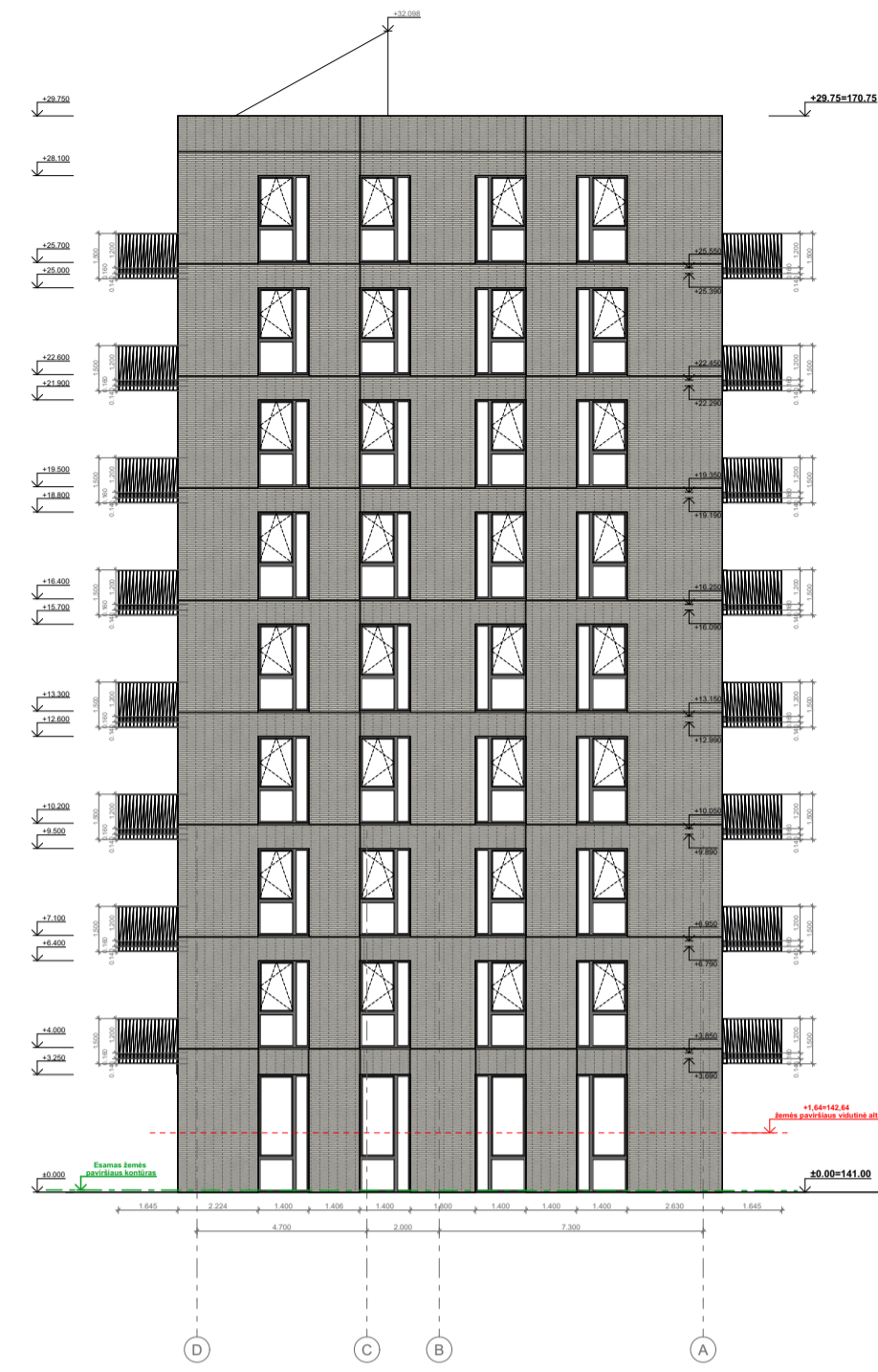
| LAIDA | ŠLEIDIMO DATA | LAIDOS STATUSAS, KEITIMO PRIEŽASTIS (JEI TAIKOMA) | STATINIO PROJEKTO PAVADINIMAS | |
|-------------------|--|---|--|---------------------------------|
| Atestato Nr. | UAB ADAVAS | UAB „ADAVAS“ Konstitucijos pr. 7, LT-09308 Vilnius, Lietuva Tel. (8-5) 248 72 72 Faks. (8-5) 248 72 73 Įmonės kodas: 303056726 | Daugiabučio gyvenamo namo Naugarduko g. 97, Viliūje, rekonstravimo projektas | |
| A1656/4207 | PV. | E. Railė | 2022-09 | STATINIO NUMERIS IR PAVADINIMAS |
| Atestato Nr. 1958 | AKG ARCHITEKTŪROS KURYBINĖ GRUPĖ | UAB „Architektūros kurybinė grupė“ A. Tumėno g. 4-25, Vilnius, Lietuva Tel. (8-5) 2647464 Faks. (8-5) 2791304 El.p. akg@akg.lt | 22/02/02 - 71 AS DAUGIABUTIS GYVENAMASIS NAMAS | |
| A2040 | PDV. | R. Bimba | 2022-09 | DOKUMENTO PAVADINIMAS |
| | | | | PJŪVIS 1-1 M1:200 |
| | | | | LAIDA |
| | | | | 0 |
| LT | STATYTOJAS IR (ARBA) UŽSAKOVAS | UAB „Naugarduko 97“ | DOKUMENTO ŽYMUO | LAPAS LAPŲ |
| | | | 22/02/02 - 71 AS-PP-SA_12 | 12 |



- PASTABOS:**
1. Išsamesnes medžiagų charakteristikas žiūrėti Statybinių konstrukcijų dalyje.
 2. Visas inžinerinių įrenginių, gaminių charakteristikas ir specifikacijas žiūrėti inžinerinėse projekto dalyse.
 3. Galima naudoti analogiškos paskirties medžiagas ir gaminius vietoje pateiktų brėžinyje. Keitimus būtina suderinti su konstrukcijų PDV.
 4. **Perdangų, sienų, šachtų ugniaatsparumą žiūrėti Gaisrinės saugos dalyje.**
 5. Inžinerinių komunikacijų angos gelžbetonio sienose ir perdangose tikslinamos gavus inžinerinių dalių darbo projektą.
 6. Visi matmenys ir kiekiai projektiniai. Prieš montuojant, užsakant ir gaminant gaminius, kiekius ir matmenis būtina tikslinti statybos vietoje.
 7. Pakabinamųjų lubų įrengimo vietas žiūr. interjero projekte.
 8. Apdailos detalizuojamos interjero darbe projekte.

±0.00=141.00
 Brežinys su pateikta informacija yra UAB "AKG" autorinis darbas ir Užsakovo nuosavybė. Naudoti tikslams nesusijusiems su projektuojamu objektu, be autorių ir Užsakovo žinios draudžiama.

| LAIDA | ĮŠLEIDIMO DATA | LAIDOS STATUSAS, KEITIMO PRIEŽASTIS (JEI TAIKOMA) | STATINIO PROJEKTO PAVADINIMAS | |
|-------------------|--------------------------------|---|--|---------------------------------|
| Atestato Nr. | UAB ADAVAS | UAB „ADAVAS“ Konstitucijos pr. 7, LT-09308 Vilnius, Lietuva Tel. (8-5) 248 72 72 Faks. (8-5) 248 72 73 Įmonės kodas: 303056726 | STATINIO PROJEKTO PAVADINIMAS Daugiabučio gyvenamo namo Naugarduko g. 97, Vilniuje, rekonstravimo projektas | |
| A1656/4207 | PV. | E. Railė | 2022-09 | STATINIO NUMERIS IR PAVADINIMAS |
| Atestato Nr. 1958 | AKG | UAB „Architektūros kūrėjų grupė“ A. Tumėno g. 4-25, Vilnius, Lietuva Tel. (8-5) 2647464 Faks. (8-5) 2791304 El.p. akg@akg.lt | 22/02/02 - 71 AS DAUGIABUTIS GYVENAMASIS NAMAS | |
| A2040 | PDV. | R. Bimba | 2022-09 | DOKUMENTO PAVADINIMAS |
| | | | | PJŪVIS 2-2 M1:200 |
| | | | | LAIDA |
| | | | | 0 |
| LT | STATYTOJAS IR (ARBA) UŽSAKOVAS | DOKUMENTO ŽYMUO | | LAPAS LAPŲ |
| | UAB „Naugarduko 97“ | 22/02/02 - 71 AS-PP-SA_13 | | 13 |



F1A - A KORPUSO FASADAS TARP AŠIŲ D-A



F2A - A KORPUSO FASADAS TARP AŠIŲ 28-1

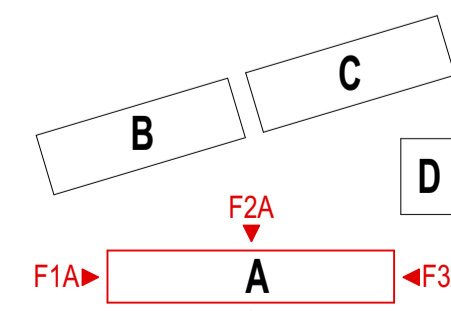


F3A - A KORPUSO FASADAS TARP AŠIŲ A-D



F4A - A KORPUSO FASADAS TARP AŠIŲ 1-28

- SUTARTINIAI ŽYMĖJIMAI:**
- Klinkeris 2034m²
 - Dažomas betonas 1080m²
 - Balkono turėklas 696m



PASTABOS:

1. Išsamesnes medžiagų charakteristikas žiūrėti Statybinių konstrukcijų dalyje.
2. Visas inžinerinių įrenginių, gaminių charakteristikas ir specifikacijas žiūrėti inžinerinėse projekto dalyse.
3. Galima naudoti analogiškos paskirties medžiagas ir gaminius vietoje pateiktų brėžinyje. Keitimus būtina suderinti su konstrukcijų PDV.
4. Perdangų, sienų, šachtų ugniatsparumą žiūrėti Gaisrinės saugos dalyje.
5. Inžinerinių komunikacijų angos gelžbetonio sienose ir perdangose tikslinamos gavus inžinerinių dalių darbo projektą.
6. Visi matmenys ir kiekiai projektiniai. Prieš montuojant, užsakant ir gaminant gaminius, kiekius ir matmenis būtina tikslinti statybos vietoje.
7. Pakabinamų lubų įrengimo vietas žiūr. Interjero projekte
8. Apatalios detalizuojamos interjero darbo projekte.

±0.00=141.00

Brėžinyje su pateikta informacija yra UAB "AKG" autorinis darbas ir Užsakovo nuosavybė. Naudoti tikslams nesusijusiems su projektuojamu objektu, be autorių ir Užsakovo žinios draudžiama.

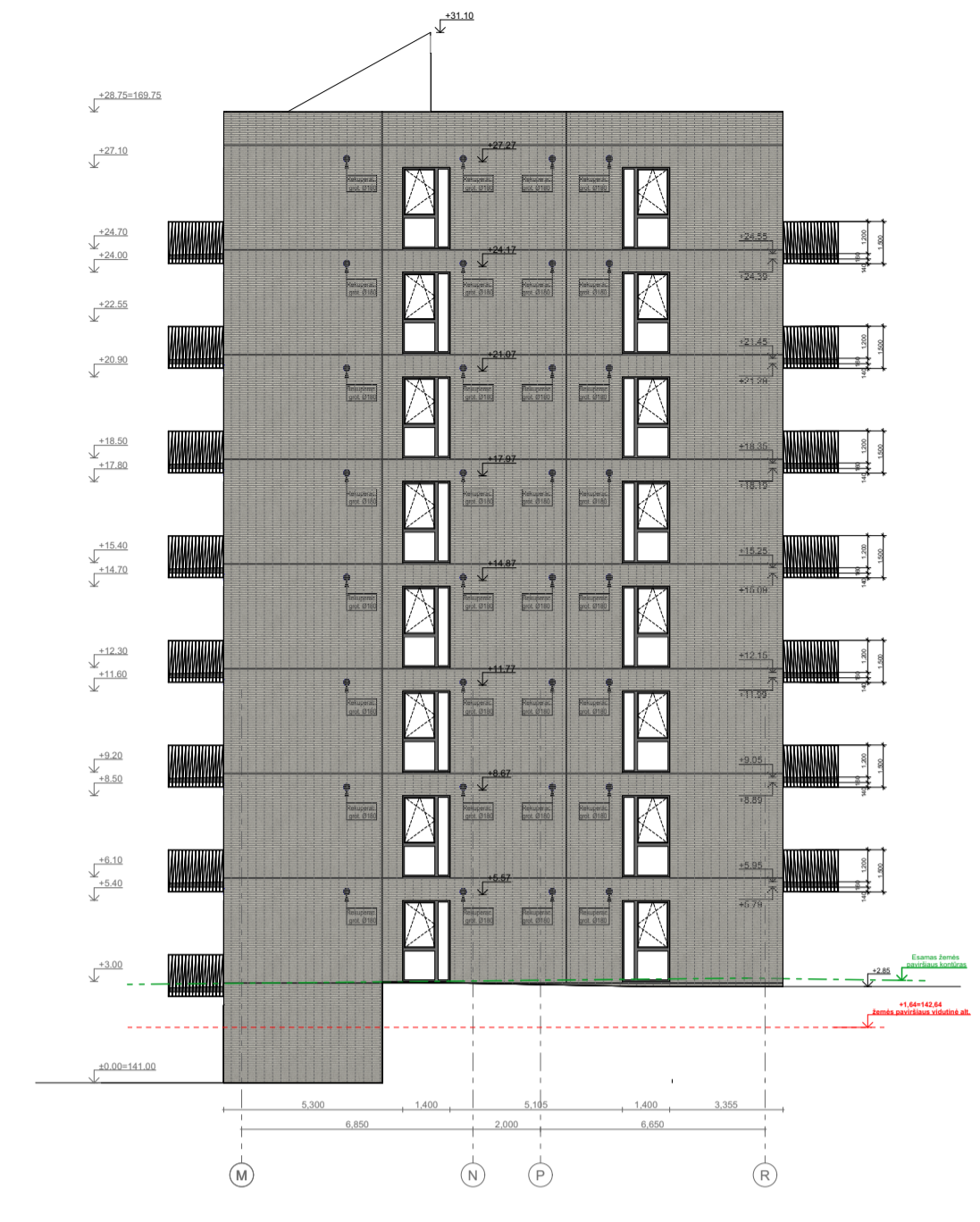
| LAIDA | ŠLEIDIMO DATA | LAIDOS STATUSAS, KEITIMO PRIEŽASTIS (JEI TAIKOMA) | STATINIO PROJEKTO PAVADINIMAS | |
|-------------------|---|---|---|------------|
| Atestato Nr. | UAB ADAVAS | UAB ADAVAS Konstitucijos pr. 7, LT-09308 Vilnius, Lietuva Tel. (8-5) 264 746 Faks. (8-5) 245 72 73 Išleidimo Nr. 302092728 | Daugiabučio gyvenamo namo Naugarduko g. 97, Vilniuje, rekonstravimo projektas | |
| A1656/4207 | PV, E.Railė | 2022-09 | STATINIO NUMERIS IR PAVADINIMAS | |
| Atestato Nr. 1958 | ARCHITEKTŪROS KURVIBINĖ GRUPĖ | UAB „Architektūros kūrėjų grupė“ A. Tumėlo g. 4-25 Tel. (8-5) 264 746 Faks. (8-5) 2719104 El.p. akg@akg.lt | 22/02/02 - 71 AS DAUGIABŪTIS GYVENAMASIS NAMAS | |
| A2040 | PDV, R.Bimba | 2022-09 | DOKUMENTO PAVADINIMAS | LAIDA |
| | | | FASADA I (A KORPUSAS) M1:200 | 0 |
| LT | STATYTOJAS IR (ARBA) UŽSAKOVAS UAB „Naugarduko 97“ | | DOKUMENTO ŽYMUO | LAPAS LAPŲ |
| | | | 22/02/02 - 71 AS-PP-SA_14 | 14 |



F1BC - B IR C KORPUSŲ FASADAS TARP AŠIŲ 1'-34



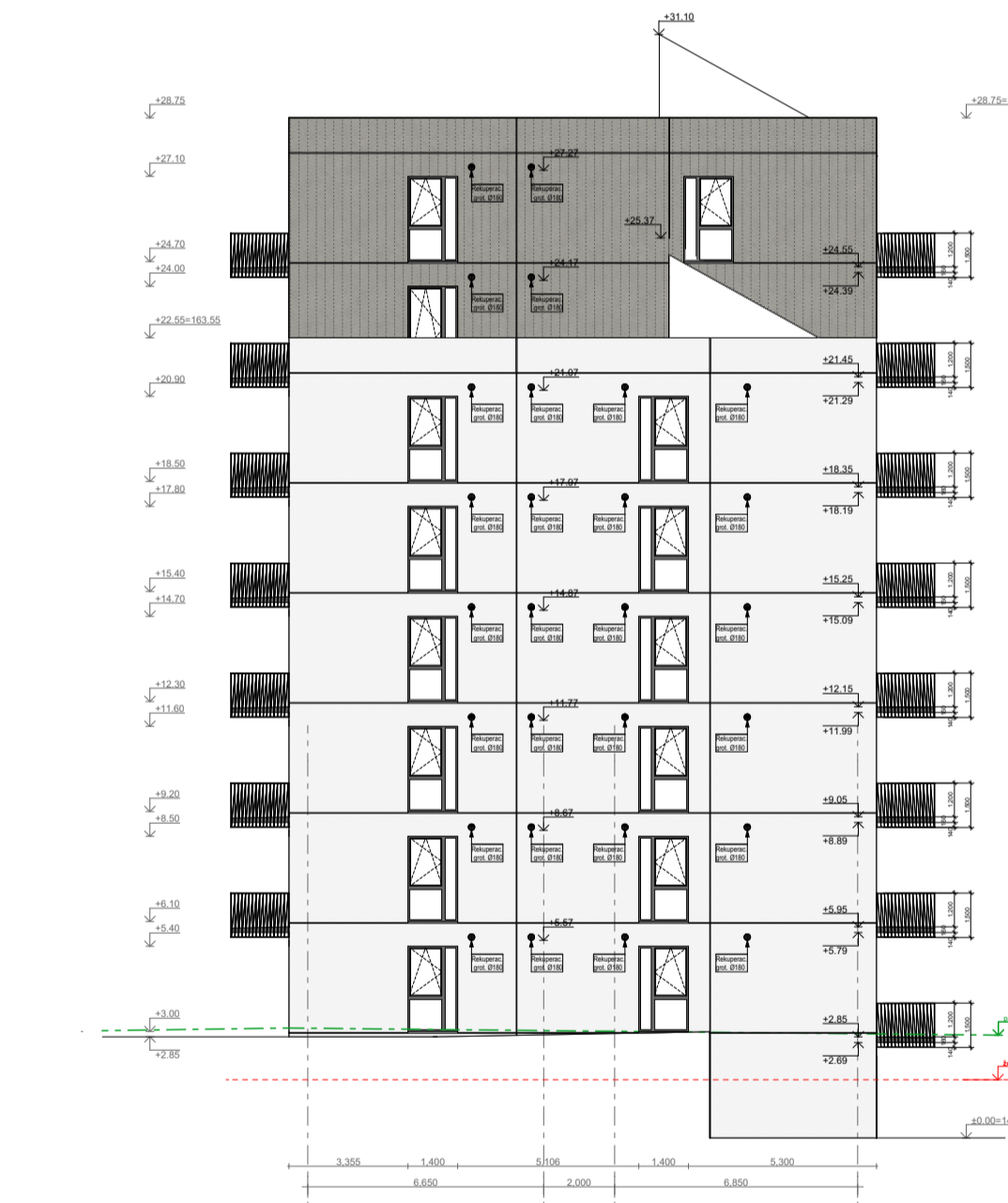
F3B - B KORPUSO FASADAS TARP AŠIŲ R-M



F4B - B KORPUSO FASADAS TARP AŠIŲ M-R



F2BC - B IR C KORPUSŲ FASADAS TARP AŠIŲ 34-1'

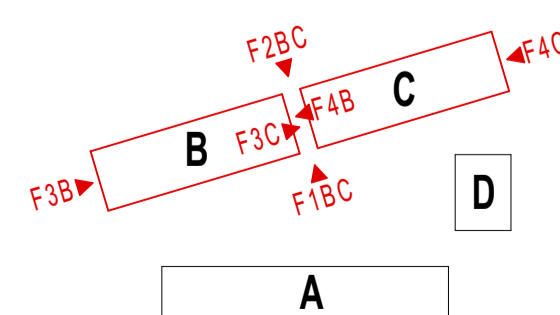


F3C - C KORPUSO FASADAS TARP AŠIŲ R-M



F4C - C KORPUSO FASADAS TARP AŠIŲ M-R

- SUTARTINIAI ŽYMĖJIMAI:**
- Klinkeris 2778 m²
 - Dažomas betonas 2114 m²
 - Balkono turėklas 696m



- PASTABOS:**
1. Išsamėnes medžiagų charakteristikas žiūrėti Statybinų konstrukcijų dalyje.
 2. Visas inžinerinių įrenginių, gaminių charakteristikas ir specifikacijas žiūrėti inžinerinės projekto dalyje.
 3. Galima naudoti analogiškos paskirties medžiagas ir gaminius vietoje pateiktų brėžinių. Keitimus būtina suderinti su konstrukcijų PDV.
 4. Perdangų, sienų, šachtų ugniaatsparumą žiūrėti Gaisrinės saugos dalyje.
 5. Inžinerinių komunikacijų angos gelžbetonio sienose ir perdangose tikslinamos gavus inžinerinių dalių darbo projektą.
 6. Visi matmenys ir kiekiai projektiniai. Prieš montuojant, užsakant ir gaminant gaminius, kiekius ir matmenis būtina tikslintis statybos vietoje.
 7. Pakabinamų lubų įrengimo vietas žiūr. interjero projekte
 8. Apdailos detalizuojamos interjero darbo projekte.

±0.00=141.00
Brėžinyje su pateikta informacija yra UAB "AKC" autorinis darbas ir Užsakovo nuosavybė. Naudoti šiklams nesulaužusiu su projektuojamo objekto, be autorių ir Užsakovo žinios draudžiama.

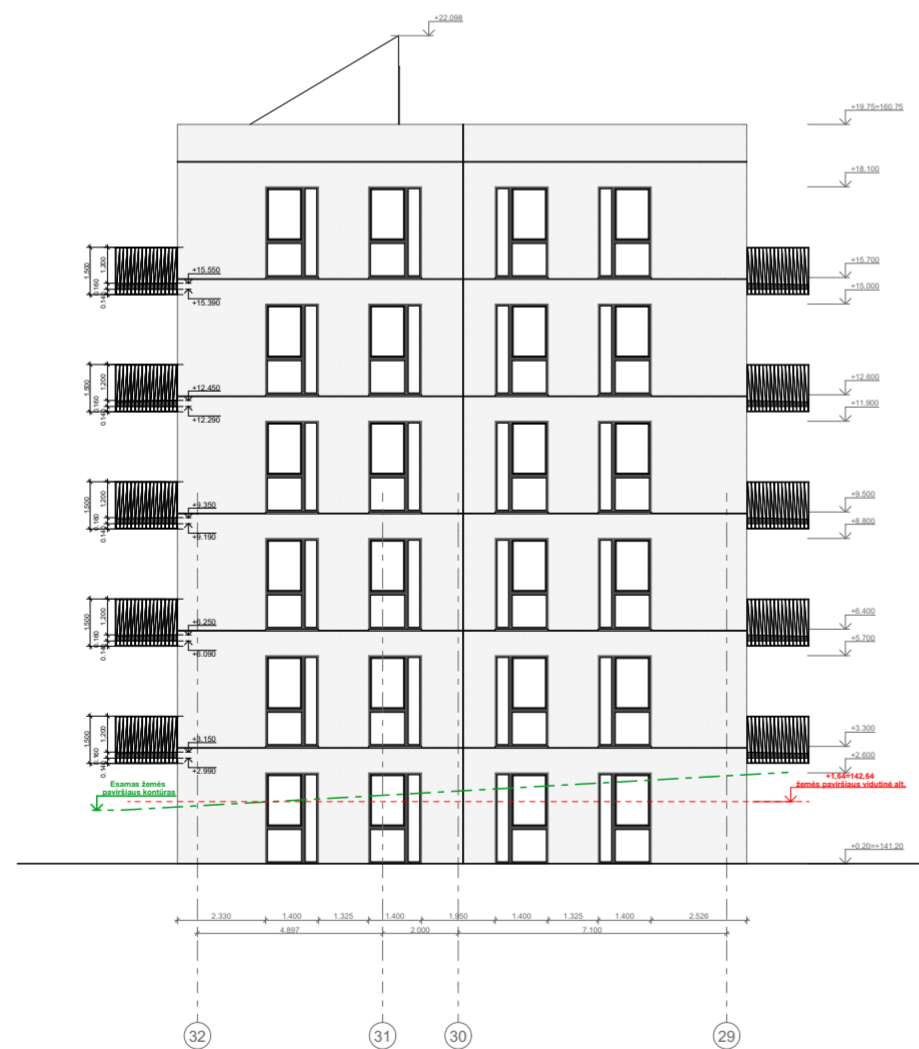
| | | | | | | | |
|--------------------------------|--|--|--|---|--|---|--|
| LAIDA | | IŠLEIDIMO DATA | | LAIDOS STATUSAS, KEITIMO PRIEŽASTIS (JEI TAIKOMA) | | STATYBINO PROJEKTO PAVADINIMAS | |
| Atestato Nr. UAB ADAVAS | | UAB „ADAVAS“ Konsultavimas pr. 7, LT-08008 Vilnius, Lietuva Tel. (+37) 248 72 72, Faks. (+37) 248 72 73, Internetas: www.adavas.lt | | 2022-09 | | Daugiabučio gyvenamo namo Naugarduko g. 97, Vilniuje, rekonstravimo projektas | |
| A1656/4207 | | PV, E. Raille | | 2022-09 | | STATYBINO NUMERIS IR PAVADINIMAS | |
| Atestato Nr. 1958 | | UAB „ARCHITEKTŪROS KURVIBINĖ GRUPĖ“ | | 2022-09 | | 22/02/02 - 71 AS DAUGIABUTIS GYVENAMASIS NAMAS | |
| AZ040 | | PDV, R.Bimba | | 2022-09 | | DOKUMENTO PAVADINIMAS | |
| | | | | | | FASADA I (B, C KORPUSAI) M1-200 | |
| STATYTOJAS IR (ARBA) UŽSAKOVAS | | UAB „Naugarduko 97“ | | DOKUMENTO ŽYMUO | | LAPAS LAPŲ | |
| LT | | | | 22/02/02 - 71 AS-PP-SA_15 | | 15 0 | |



F1D - D KORPUSO FASADAS TARPAŠIŲ 29-32



F2D - D KORPUSO FASADAS TARPAŠIŲ E-L



F3D - D KORPUSO FASADAS TARPAŠIŲ 32-29



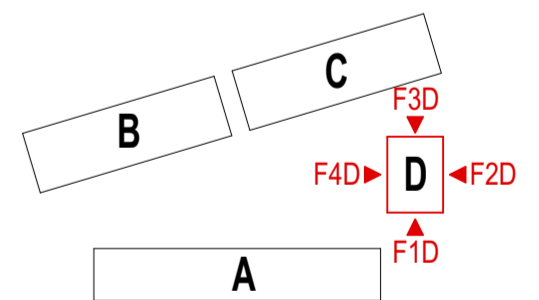
F4D - D KORPUSO FASADAS TARPAŠIŲ L-E

SUTARTINIAI ŽYMĖJIMAI:

- Dažomas betonas 997m²
- Balkono turėklas 145m

PASTABOS:

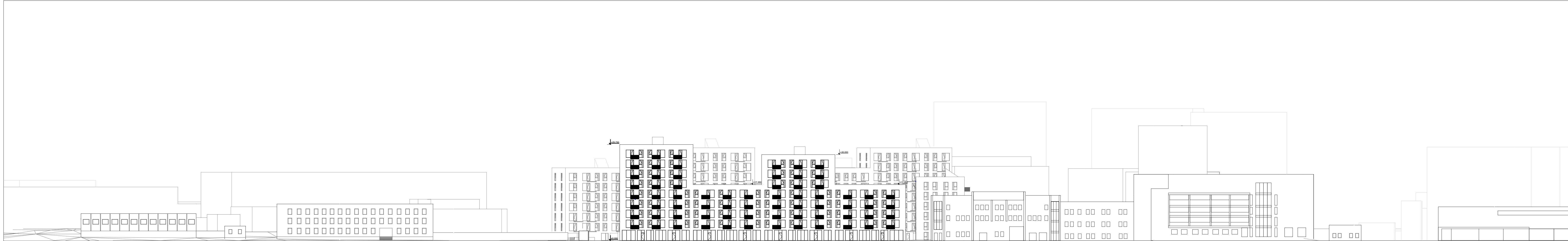
1. Išsamesnes medžiagų charakteristikas žiūrėti Statybinių konstrukcijų dalyje.
2. Visas inžinerinių įrenginių, gaminių charakteristikas ir specifikacijas žiūrėti inžinerinėse projekto dalyse.
3. Galima naudoti analogiškos paskirties medžiagas ir gaminius vietoje pateiktų brėžinyje. Keitimus būtina suderinti su konstrukcijų PDV.
4. **Perdangų, sienų, šachtų ugniaatsparumą žiūrėti Gaisrinės saugos dalyje.**
5. Inžinerinių komunikacijų angos gelžbetonio sienose ir perdangose tikslinamos gavus inžinerinių dalių darbo projektą.
6. Visi matmenys ir kiekiai projektiniai. Prieš montuojant, užsakant ir gaminant gaminius, kiekius ir matmenis būtina tikslintis statybos vietoje.
7. Pakabinamųjų lubų įrengimo vietas žiūr. interjero projekte
8. Apdailos detalizuojamas interjero darbo projekte.




±0.00=141.00

Brežinys su pateikta informacija yra UAB "AKG" autorinis darbas ir Užsakovo nuosavybė. Naudoti tikslams nesusijusiems su projektuojamu objektu, be autorių ir Užsakovo žinios draudžiama.

| LAIDA | | IŠLEIDIMO DATA | | LAIDOS STATUSAS, KEITIMO PRIEŽASTIS (JEI TAIKOMA) | |
|--------------------------------|-------------------|--|---------|---|------|
| Atestato Nr. | UAB ADAVAS | UAB „ADAVAS“ Konstitucijos pr. 7, LT-09308 Vilnius, Lietuva Tel. (8-5) 248 72 72 Faks. (8-5) 248 72 73 Įmonės kodas 303056726 | | STATINIO PROJEKTO PAVADINIMAS Daugiabučio gyvenamo namo Naugarduko g. 97, Vilniuje, rekonstravimo projektas | |
| A1656/4207 | PV. | E. Railė | 2022-09 | STATINIO NUMERIS IR PAVADINIMAS | |
| Atestato Nr. | AKG | UAB „Architektūros kūrybinė grupė“ A. Tumėno g. 4-25, Vilnius, Lietuva Tel. (8-5) 2647464 Faks. (8-5) 2791304 El.p. akg@akg.lt | | 22/02/02 - 71 AS DAUGIABUTIS GYVENAMASIS NAMAS | |
| A2040 | PDV. | R. Bimba | 2022-09 | DOKUMENTO PAVADINIMAS | |
| | | | | FASADAI (D KORPUSAS) M1:200 | |
| | | | | LAIDA | |
| | | | | 0 | |
| STATYTOJAS IR (ARBA) UŽSAKOVAS | | DOKUMENTO ŽYMUO | | LAPAS | LAPŲ |
| LT UAB „Naugarduko 97“ | | 22/02/02 - 71 AS-PP-SA_16 | | 16 | |




±0.00=141.00
 Brežinys su pateikta informacija yra UAB "AKG" autorinis darbas ir Užsakovo nuosavybė. Naudoti tikslams nesusijusiems su projektuojamu objektu, be autorių ir Užsakovo žinios draudžiama

| | | | | | |
|-------------------|---|---|---------|---|-------------|
| LAIDA | IŠLEIDIMO DATA LAIDOS STATUSAS, KEITIMO PRIEŽASTIS (JEI TAIKOMA) | | | STATINIO PROJEKTO PAVADINIMAS | |
| Atestato Nr. | UAB ADAVAS | UAB „ADAVAS“ Konstitucijos pr. 7, LT-09308 Vilnius, Lietuva Tel. (8-5) 246 72 72, Faks. (8-5) 246 72 73 Įmonės kodas 303056726 | | Daugiabučio gyvenamo namo Naugarduko g. 97, Vilniuje, rekonstravimo projektas | |
| A1656/4207 | PV. | E.Railė | 2022-09 | STATINIO NUMERIS IR PAVADINIMAS | |
| Atestato Nr. 1958 |  | UAB „Architektūros kūrystinė grupė“ A. Tumėno g. 4-25, Vilnius, Lietuva Tel. (8-5) 2647464 Faks. (8-5) 2791304 El.p. akg@akg.lt | | 22/02/02 - 71 AS DAUGIABUTIS GYVENAMASIS NAMAS | |
| A2040 | PDV. | R.Bimba | 2022-09 | DOKUMENTO PAVADINIMAS | LAIDA |
| | | | | IŠKLOTINĖ NAUGARDUKO G. M1:500 | 0 |
| LT | STATYTOJAS IR (ARBA) UŽSAKOVAS UAB „Naugarduko 97“ | | | DOKUMENTO ŽYMUO 22/02/02 - 71 AS-PP-SA_17 | LAPAS 17 |
| | | | | LAPŲ | |



±0.00=141.00


Brežinys su pateikta informacija yra UAB "AKG" autorinis darbas ir Užsakovo nuosavybė. Naudoti tikslams nesusijusiems su projektuojamu objektu, be autorių ir Užsakovo žinios draudžiama

| LAIDA | ŠLEIDIMO DATA | LAIDOS STATUSAS, KEITIMO PRIEŽASTIS (JEI TAIKOMA) | | | |
|-------------------|---|---|---------|--|-------------|
| Atestato Nr. | UAB ADAVAS | <small>UAB „ADAVAS“ Konstitucijos pr. 7, LT-09308 Vilnius, Lietuva Tel. (8-5) 248 72 72 Faksas (8-5) 248 72 73 Įmonės kodas 303056726</small> | | STATINIO PROJEKTO PAVADINIMAS Daugiabučio gyvenamo namo Naugarduko g. 97, Vilniuje, rekonstravimo projektas | |
| A1656/4207 | PV. | E. Railė | 2022-09 | STATINIO NUMERIS IR PAVADINIMAS | |
| Atestato Nr. 1958 |  | <small>UAB „Architektūros kūrybinė grupė“ A. Tumėno g. 4-25, Vilnius, Lietuva Tel. (8-5) 2647464 Faksas (8-5) 2791304 El.p. akg@akg.lt</small> | | 22/02/02 - 71 AS DAUGIABUTIS GYVENAMASIS NAMAS | |
| A2040 | PDV. | R. Bimba | 2022-09 | DOKUMENTO PAVADINIMAS | LAIDA |
| | | | | VIZUALIZACIJA | 0 |
| LT | STATYTOJAS IR (ARBA) UŽSAKOVAS UAB „Naugarduko 97“ | | | DOKUMENTO ŽYMUO 22/02/02 - 71 AS-PP-SA_18 | LAPAS 18 |
| | | | | | LAPŲ |



±0.00=141.00


Brežinys su pateikta informacija yra UAB "AKG" autorinis darbas ir Užsakovo nuosavybė. Naudoti tikslams nesusijusiems su projektuojamu objektu, be autorių ir Užsakovo žinios draudžiama.

| LAIDA | ŠLEIDIMO DATA | LAIIDOS STATUSAS, KEITIMO PRIEŽASTIS (JEI TAIKOMA) | | |
|-------------------|---|---|---|---------------------------------|
| Atestato Nr. | UAB ADAVAS | UAB „ADAVAS“ Konstitucijos pr. 7, LT-09308 Vilnius, Lietuva Tel. (8-5) 248 72 72 Faksas: (8-5) 248 72 73 Įmonės kodas: 303056726 | STATINIO PROJEKTO PAVADINIMAS Daugiabučio gyvenamo namo Naugarduko g. 97, Vilniuje, rekonstravimo projektas | |
| A1656/4207 | PV. | E. Railė | 2022-09 | STATINIO NUMERIS IR PAVADINIMAS |
| Atestato Nr. 1958 |  | UAB „Architektūros kūrybinė grupė“ A. Tumėno g. 4-25, Vilnius, Lietuva Tel. (8-5) 2647464 Faksas: (8-5) 2791304 El.p. akg@akg.lt | 22/02/02 - 71 AS DAUGIABUTIS GYVENAMASIS NAMAS | |
| A2040 | PDV. | R. Bimba | 2022-09 | DOKUMENTO PAVADINIMAS |
| | | | | VIZUALIZACIJA |
| | | | | LAIDA |
| | | | | 0 |
| LT | STATYTOJAS IR (ARBA) UŽSAKOVAS UAB „Naugarduko 97“ | | DOKUMENTO ŽYMUO | |
| | | | 22/02/02 - 71 AS-PP-SA_19 | LAPAS LAPŲ |
| | | | | 19 |



±0.00=141.00


Brežinys su pateikta informacija yra UAB "AKG" autorinis darbas ir Užsakovo nuosavybė. Naudoti tikslams nesusijusiems su projektuojamu objektu, be autorių ir Užsakovo žinios draudžiama

| LAIDA | ŠLEIDIMO DATA | LAIIDOS STATUSAS, KEITIMO PRIEŽASTIS (JEI TAIKOMA) | | |
|-------------------|---|--|---|---------------------------------|
| Atestato Nr. | UAB ADAVAS | UAB „ADAVAS“ Konstitucijos pr. 7, LT-09308 Vilnius, Lietuva Tel. (8-5) 248 72 72 Faks. (8-5) 248 72 73 Įmonės kodas 303056726 | STATINIO PROJEKTO PAVADINIMAS Daugiabučio gyvenamo namo Naugarduko g. 97, Vilniuje, rekonstravimo projektas | |
| A1656/4207 | PV. | E. Railė | 2022-09 | STATINIO NUMERIS IR PAVADINIMAS |
| Atestato Nr. 1958 |  | UAB „Architektūros kūrybinė grupė“ A. Tumėno g. 4-25, Vilnius, Lietuva Tel. (8-5) 2647464 Faks. (8-5) 2791304 El.p. akg@akg.lt | 22/02/02 - 71 AS DAUGIABUTIS GYVENAMASIS NAMAS | |
| A2040 | PDV. | R. Bimba | 2022-09 | DOKUMENTO PAVADINIMAS |
| | | | | VIZUALIZACIJA |
| | | | | LAIDA |
| | | | | 0 |
| LT | STATYTOJAS IR (ARBA) UŽSAKOVAS UAB „Naugarduko 97“ | | DOKUMENTO ŽYMUO | |
| | | | 22/02/02 - 71 AS-PP-SA_20 | LAPAS |
| | | | | LAPŲ |
| | | | | 20 |



±0.00=141.00

Brežinys su pateikta informacija yra UAB "AKG" autorinis darbas ir Užsakovo nuosavybė. Naudoti tikslams nesusijusiems su projektujamu objektu, be autorių ir Užsakovo žinios draudžiama

| LAIDA | ŠLEIDIMO DATA | LAIIDOS STATUSAS, KEITIMO PRIEŽASTIS (JEI TAIKOMA) | | |
|-------------------|---|---|---|---------------------------------|
| Atestato Nr. | UAB ADAVAS | UAB „ADAVAS“ Konstitucijos pr. 7, LT-09308 Vilnius, Lietuva Tel. (8-5) 248 72 72 Faksas: (8-5) 248 72 73 Įmonės kodas: 303056726 | STATINIO PROJEKTO PAVADINIMAS Daugiabučio gyvenamo namo Naugarduko g. 97, Vilniuje, rekonstravimo projektas | |
| A1656/4207 | PV. | E. Railė | 2022-09 | STATINIO NUMERIS IR PAVADINIMAS |
| Atestato Nr. 1958 |  | UAB „Architektūros kūrybinė grupė“ A. Tumėno g. 4-25, Vilnius, Lietuva Tel. (8-5) 2647464 Faksas: (8-5) 2791304 El.p. akg@akg.lt | 22/02/02 - 71 AS DAUGIABUTIS GYVENAMASIS NAMAS | |
| A2040 | PDV. | R. Bimba | 2022-09 | DOKUMENTO PAVADINIMAS |
| | | | | VIZUALIZACIJA |
| | | | | LAIDA |
| | | | | 0 |
| LT | STATYTOJAS IR (ARBA) UŽSAKOVAS UAB „Naugarduko 97“ | | DOKUMENTO ŽYMUO | |
| | | | 22/02/02 - 71 AS-PP-SA_21 | LAPAS |
| | | | | LAPŲ |
| | | | | 21 |

DETALŪS METADUOMENYS

| | |
|---|---|
| Dokumento sudarytojas (-ai) | Vilniaus miesto savivaldybė 188710061, Konstitucijos pr. 3, LT-09601, Vilnius |
| Dokumento pavadinimas (antraštė) | DĖL PRITARIMO PROJEKTINIAMS PASIŪLYMAMS NAUGARDUKO G. 97 |
| Dokumento registracijos data ir numeris | 2022-11-17 Nr. A51-173139/22(3.3.2.26E-MPA) |
| Dokumento gavimo data ir dokumento gavimo registracijos numeris | – |
| Dokumento specifikacijos identifikavimo žymuo | ADOC-V1.0 |
| Parašo paskirtis | Pasirašymas |
| Parašą sukūrusio asmens vardas, pavardė ir pareigos | Mindaugas Pakalnis, Vilniaus miesto savivaldybės administracijos vyriausiasis architektas, Administracijos direktorius |
| Sertifikatas išduotas | MINDAUGAS PAKALNIS LT |
| Parašo sukūrimo data ir laikas | 2022-11-16 21:18:58 (GMT+02:00) |
| Parašo formatas | XAdES-T |
| Laiko žymoje nurodytas laikas | 2022-11-16 21:16:51 (GMT+02:00) |
| Informacija apie sertifikavimo paslaugų teikėją | EID-SK 2016, AS Sertifitseerimiskeskus EE |
| Sertifikato galiojimo laikas | 2020-11-03 20:19:13 – 2025-11-02 23:59:59 |
| Informacija apie būdus, naudotus metaduomenų vientisumui užtikrinti | "Registravimas" paskirties metaduomenų vientisumas užtikrintas naudojant "RCSC IssuingCA, VI Registru centras - i.k. 124110246 LT" išduotą sertifikatą "Dokumentų valdymo sistema Avilys, Vilniaus miesto savivaldybės administracija, į.k. 188710061 LT", sertifikatas galioja nuo 2021-12-20 09:38:49 iki 2024-12-19 09:38:49 |
| Pagrindinio dokumento priedų skaičius | 2 |
| Pagrindinio dokumento priedamų dokumentų skaičius | – |
| Priedamo dokumento sudarytojas (-ai) | – |
| Priedamo dokumento pavadinimas (antraštė) | – |
| Priedamo dokumento registracijos data ir numeris | – |
| Programinės įrangos, kuria naudojantis sudarytas elektroninis dokumentas, pavadinimas | Dokumentų valdymo sistema „Avilys“, versija 3.5.60 |
| Informacija apie elektroninio dokumento ir elektroninio (-ių) parašo (-ų) tikrinimą (tikrinimo data) | Atitinka specifikacijos keliamus reikalavimus. Visi dokumente esantys elektroniniai parašai galioja (2022-11-17 14:41:34) |
| Paieškos nuoroda | – |
| Papildomi metaduomenys | Nuorašą suformavo 2022-11-17 14:41:35 Dokumentų valdymo sistema „Avilys“ |