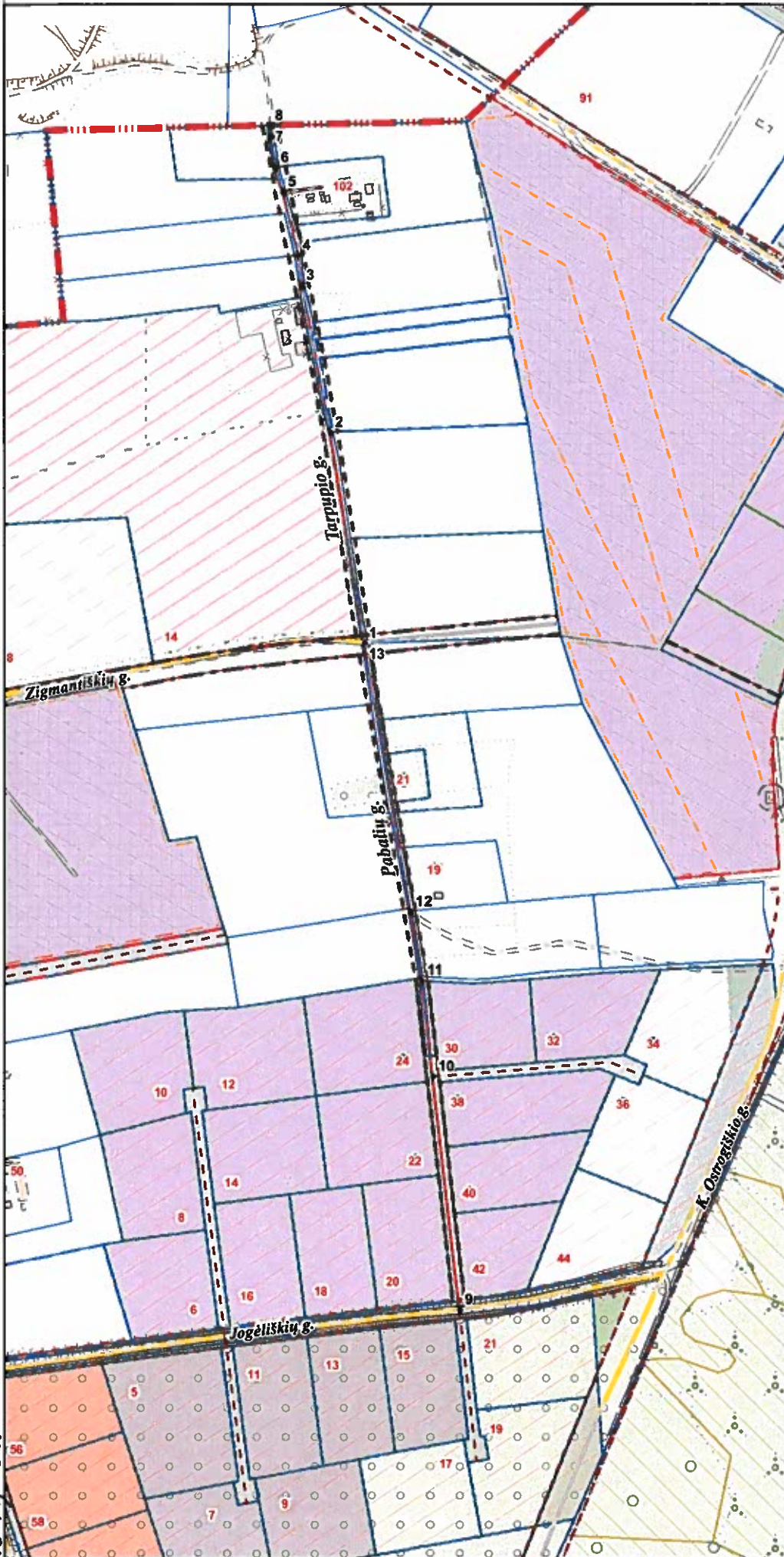


# VILNIAUS MIESTO GATVIŲ IŠDĖSTYMO PLANAS M 1 : 6000



PAVADINIMŲ GATVĖMS, PASTATAMS, STATINIAMS IR KITIEMS OBJEKTAMS SUTEIKIMO, KEITIMO IR ĮTRAUKIMO Į APSKAITĄ TVARKOS APRAŠO I PRIEDAS

Vilniaus miesto savivaldybės tarybos  
2019 m. \_\_\_\_\_ d. sprendimo Nr. \_\_\_\_\_  
priedas

Kartografinis pagrindas	KDB 500V
Gatvės taškų koordinacių nustatymo būdas	Grafinis

## GATVIŲ TAŠKŲ KOORDINACIŲ ŽINIARAŠTIS

Tarpupio g. - taškų Nr. plane 1 - 8

Pabalių g. - taškų Nr. plane 9 - 13

NR. PLANE	X	Y
1	6055624,16	569072,61
2	6055840,71	569036,14
3	6055992,1	569006,68
4	6056022,86	569003
5	6056088,14	568987,39
6	6056113,39	568980,04
7	6056143,72	568974,63
8	6056156,06	568974,19
9	6054937,08	569170,93
10	6055177,24	569143,68
11	6055276,21	569132,67
12	6055347,25	569121,16
13	6055624,16	569072,61

## KEIČIAMŲ ADRESŲ:

PAV	ADRESAS
Galvės g.	102
Zigmantiškių g.	19
Zigmantiškių g.	21
Jogėliškių g.	22
Jogėliškių g.	24
Jogėliškių g.	30
Jogėliškių g.	32
Jogėliškių g.	34
Jogėliškių g.	36
Jogėliškių g.	38
Jogėliškių g.	40

PATEIKIA:  
Vilniaus miesto savivaldybės administracijos  
Miesto plėtros departamento vyresnioji patarėja