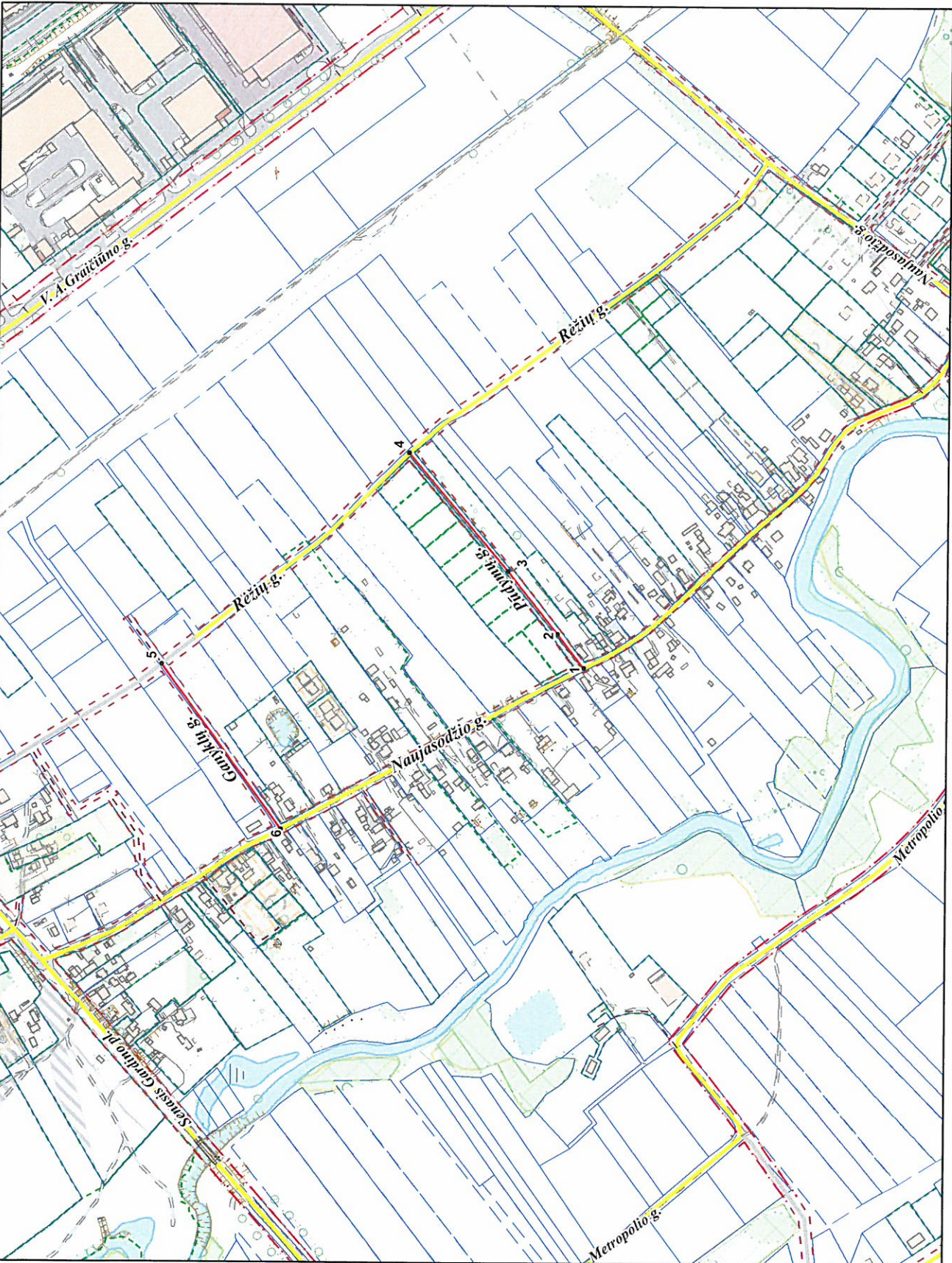


1.2p 4

VILNIAUS MIESTO GATVIŲ IŠDĖSTYMO PLANAS M 1 : 6000



PAVADINIMŲ GATVĖMS, PASTATAMS, STATINIAMS IR KITIEMS OBJEKTAMS SUTEIKIMO, KEITIMO IR IŠTRAUKIMO Į APSKAITĄ TVARKOS APRAŠO I PRIEDAS

Vilniaus miesto savivaldybės tarybos 2016 m. \_\_\_\_\_ d. sprendimo Nr. \_\_\_\_\_ prietas

Kartografinis pagrindas	KDB 500V
Gatvės taškų koordinacių nustatymo būdas	Grafinis

GATVIŲ TAŠKŲ KOORDINACIŲ ŽINIARAŠTIS

Pūdytųjų g. - taškų Nr. plane 1 - 4  
 Ganyklų g. - taškų Nr. plane 5 - 6

NR. PLANE	X	Y
1	6053333,58	573818,13
2	6053362,01	573855,11
3	6053415,76	573922,9
4	6053523,48	574050,77
5	6053789,93	573820,27
6	6053659,42	573641,72

paauy

PATEIKIA:  
 Vilniaus miesto savivaldybės administracijos  
 Miesto planavimo departamento direktoriaus pavaduotoja