

SAUGOMOS GAMTINĖS IR NEKILNOJAMŲJŲ KULTŪROS VERTYBIŲ TERITORIJOS:

Valstybės saugomos teritorijos

Regioniniai parkai
3 Pavilnių regioninis parkas (070000000028)

Savivaldybės saugomos teritorijos

Geomorfologiniai draustiniai
13 Vokės senėnio slatių geomorfologinis draustinis (021020000043)

Kraštovaizdžio draustiniai

19 Panerių erozinis kalvyno kraštovaizdžio draustinis (023010000053)

Konservacinio prioriteto funkcinė zona - draustinis

Kraštovaizdžio draustiniai

32 Ribiškių kraštovaizdžio draustinis (023010000136)

NATURA 2000 Buveinių apsaugai svarbios teritorijos

38 Neris upė (LTVIN0009)

43 Aukštųjų Panerių geležinkelio tunelis (LTVIN0014)

Nekilnojamoji kultūros vertybių teritorijos

1 Vilniaus senamiestis (16073)

3 Vilniaus miesto istorinė dalis, vad. Naujamiestis (33653)

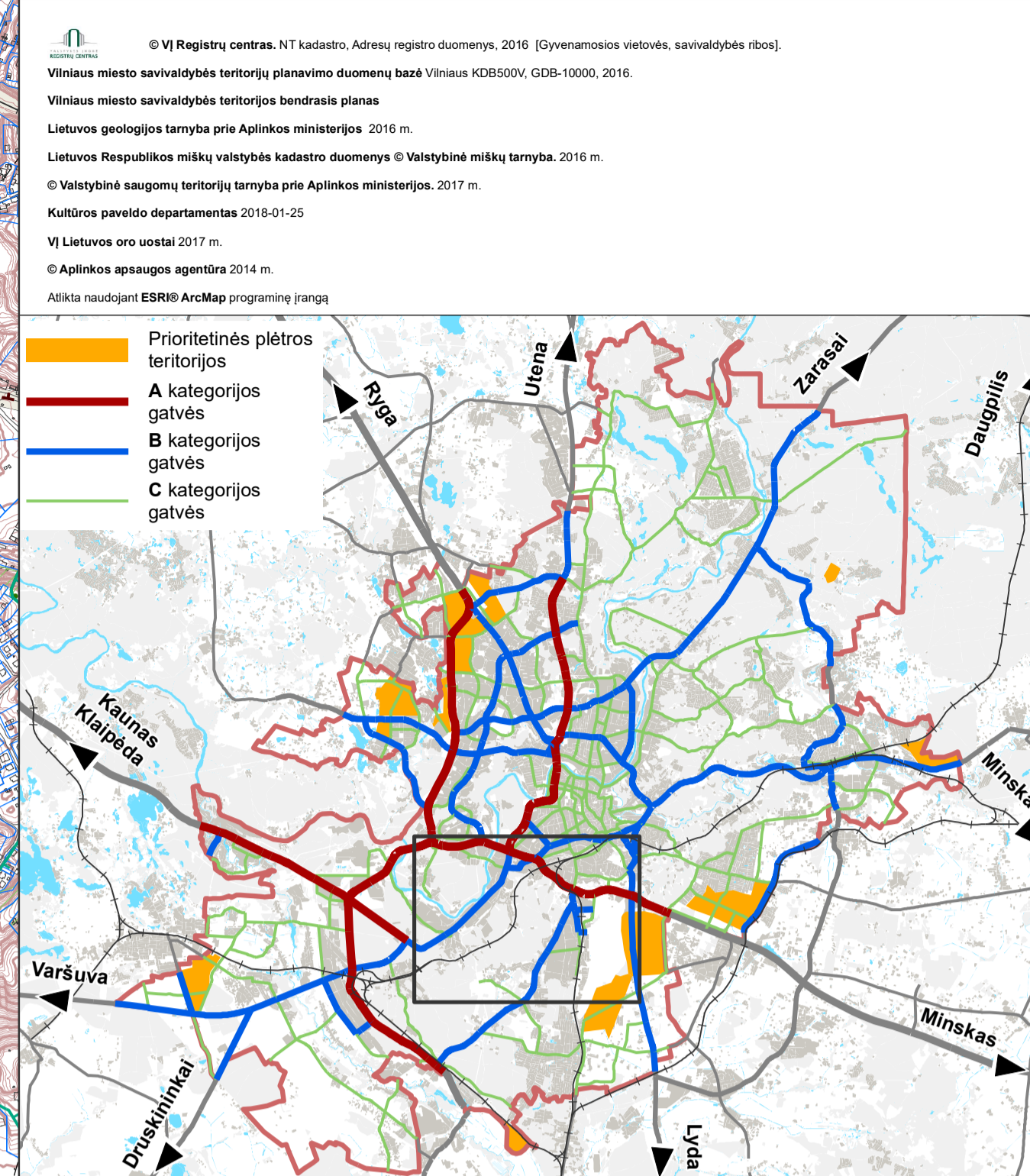
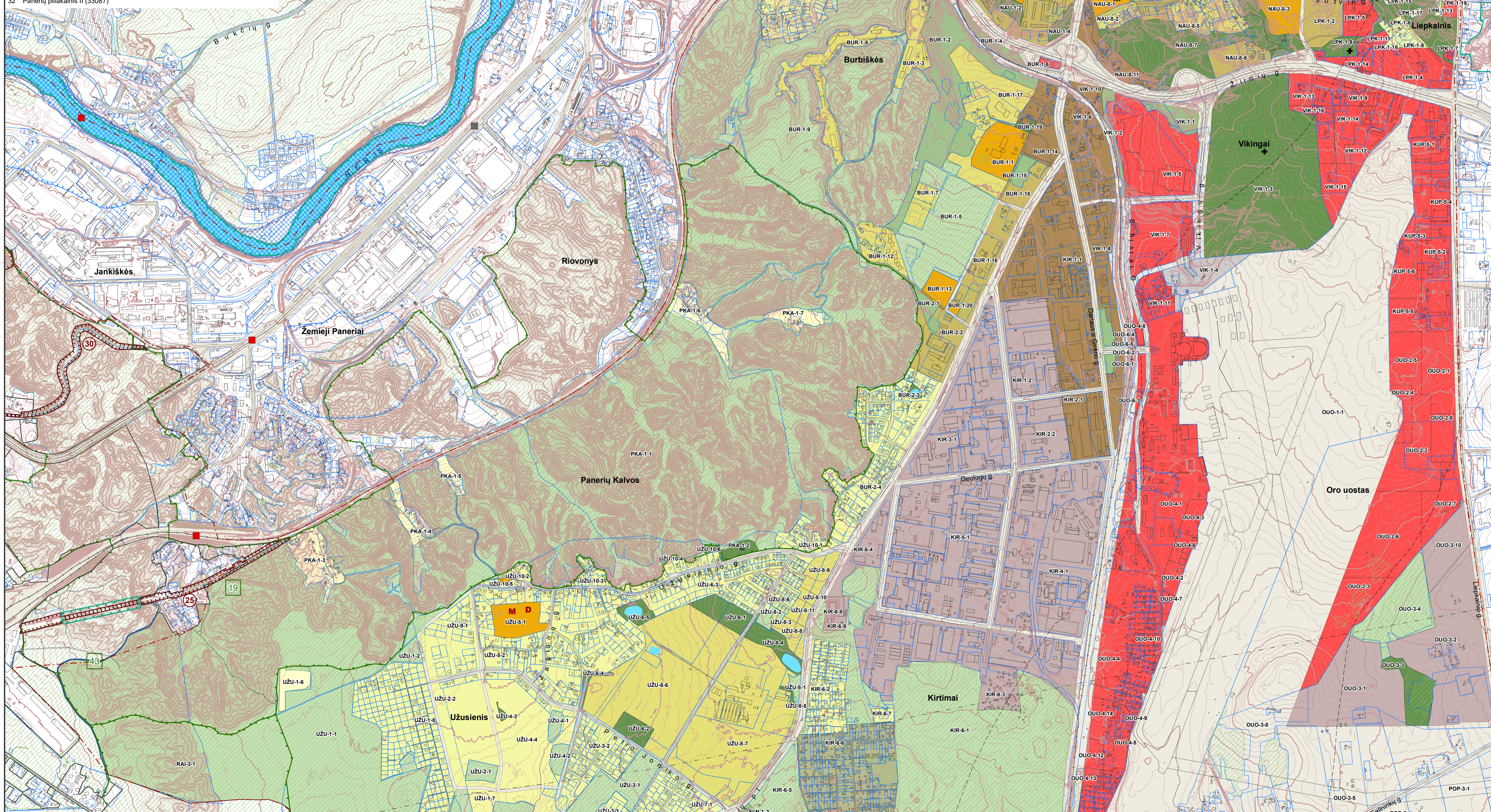
5 Vilniaus miesto dalis, vad. Lazdynais (16079)

25 Panerių geležinkelio tunelis (22798)

29 Vilkpėdės liginės statinių kompleksas (31673)

30 Senojo Vilniaus-Kauno kelio atkarpa (31873)

32 Panerių piliakalnis II (33087)



SUTARTINIAI ŽENKLAI

- Vilniaus m. savivaldybės ribos
- Vilniaus m. seniūnijos ribos
- Kadastrinių sklypų ribos
- Regioninio parko ribos
- Draustinio ribos
- Rezervato ribos
- Natura 2000 teritorijos ribos
- Siūlomos draustinio ribos
- Saugomos teritorijos numeris
- Vilniaus senamiesčio ribos
- Vilniaus senamiesčio vizualinės apsaugos pozonis
- Nekilnojamosios kultūros vertybės teritorija (didesnė už 1 ha ir nepatenkanti į Vilniaus senamiesčio vizualinės apsaugos zoną)
- Nekilnojamosios kultūros vertybės teritorijos numeris
- Vaistytinės reikšmės miškas
- Vandenvietės 2-oji apsaugos juosta
- Naudingųjų iškasenų telkinys (detaliai išvalgytas)
- Naudingųjų iškasenų telkinys (parengtinai išvalgytas)
- Naudingųjų iškasenų telkinys (prognozinis)
- 1% tikimybės sniego tirpsmo ir liūčių sukeliama potvynių užliejamos teritorijos
- Magistralinio dujotiekio pirmos vietovės klasės teritorijos riba (po 200 m apibus dujotiekio vamzdžio ašies)
- Esamos gatvės ir keliai
- Alternatyvios gatvių trasos
- Geležinkeliai
- Vilniaus oro uosto esamo kilimo tūpimo tako perspektyvinė ribinė (55 dBA) triukšmo zonos riba
- Perspektyvinė triukšmo zona rezervuotai kitos krypties lėktuvų kilimo tūpimo takui (žūrėti pastabą Nr. 2)
- Planuojamo tilto vieta
- Esamo pėsčiųjų ir dviračių tilto ar tunelio vieta
- Planuojamo pėsčiųjų ir dviračių tilto ar tunelio vieta



0	2019.05.29		
LAIDA	ISLEIDIMO DATA	LAIDOS STATUSAS, KEITIMO PREŽASTIS (JEI TAIKOMA)	
KVAL. VERT. DOK. NR.		Projektas parengtas: VILNIAUS MIESTO SAVIVALDYBĖS TERITORIJOS BENDRASIS PLANAS	
A280	PV arch.	Mindaugas Grabauskas	Dokumentas parengtas: PAGRINDINIS BRĖŽINYS, NAUJINKŲ SENIŪNĖJA
ATP1282		Nerijus Siclonas	LAIDA 0
LT			LAIKAS LAIŲ 7 20