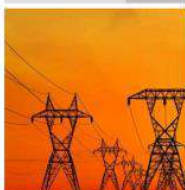




Statytojas **Vilniaus vandenys**





**VANDENVIETĖS IR VANDENRUOŠOS STATINIŲ RYTŲ G. 36.
NAUJOSIOS VILNIOS SEN., VILNIAUS M. SAV.**

STATYBOS, REKONSTRAVIMO IR GRIOVIMO PROJEKTAS

18257 PP BD-01

SWECO 

Statytojas/ Užsakovas	UAB „VILNIAUS VANDENYS“		
Statinio projekto pavadinimas	VANDENVIETĖS IR VANDENRUOŠOS STATINIŲ RYTŲ G. 36. NAUJOSIOS VILNIOS SEN., VILNIAUS M. SAV. STATYBOS, REKONSTRAVIMO IR GRIOVIMO PROJEKTAS		
Statinio kategorija	YPATINGAS STATINYS		
Statinio projekto Nr.	18257		
Statinio projekto etapas	STATINIO PROJEKTINIAI PASIŪLYMAI		
Statinio projekto dalis	BENDROJI DALIS	Byla (segtuvas)	BD-01
		Bylos laida	0
		Bylos išleidimo data	2019-04-02

Įmonė	Pareigos	Vardas, pavardė	Atestato Nr.	Parašas
UAB „Sweco Lietuva“	Viceprezidentas	EGIDIJUS KUNEVIČIUS		
	Statinio projekto vadovas	GENĖ UMBRASAITĖ	10516	
	Statinio projekto dalies vadovas	KASPARAS GRAŽINSKAS	35101	

XX Visi statiniai

STATINIO PROJEKTINIAI PASIŪLYMAI

PROJEKTINIŲ PASIŪLYMŲ BYLŲ ŽINIARAŠTIS

Eil. Nr.	Bylos žymuo	Laida	Bylos pavadinimas	Pastabos
1.	BD-01	0	PROJEKTINIAI PASIŪLYMAI	

BYLOS BD-01 laida 0 DOKUMENTŲ ŽINIARAŠTIS

Dokumento žymuo	Lapų sk.	Laida	Dokumento pavadinimas	Pastabos
18257-PP-XX-BD.BDŽ-1	1	0	BD-01 bylos dokumentų žiniaraštis	
18257-PP-XX-BD.AR-1	7	0	Aiškinamasis raštas	
18257-00-PP-BD.B-1	3	0	Sklypo planas su projektuojamais statiniais M 1:500	
18257-00-PP-BD.B-2	1	0	Technologinė schema	
18257-01-PP-SA.B-1	1	0	Technologijos pastato planas M 1:100	
18257-01-PP-SA.B-2	1	0	Technologijos pastato stogo planas M 1:100	
18257-01-PP-SA.B-3	1	0	Technologijos pastato pjūvis M 1:100	
18257-01-PP-SA.B-4	1	0	Technologijos pastato fasadai M 1:100	
18257-01-PP-SA.B-5	1	0	Technologijos pastato fasadai M 1:100	
18257-01-PP-SA.B-6	1	0	Technologijos pastato vizualizacijos	
18257-01-PP-SA.B-7	1	0	Technologijos pastato vizualizacijos	
			Priedai:	
	5		Statytojo projektavimo užduotis	
	3		Projektinių pasiūlymų rengimo užduotis	

TURINYS

1	BENDRA INFORMACIJA	2
2	GERIAMOJO VANDENS RUOŠIMO ĮRENGINIŲ TEISINIS REGULIAVIMAS	2
3	ĮVADAS	2
4	VIETOVĖS GEOGRAFINĖ PADĖTIS.....	3
5	STATINIO KATEGORIJA	4
6	RYŠYS SU PARENGTAIS TERITORIJŲ PLANAVIMO DOKUMENTAIS.....	4
7	SAUGOMOS TERITORIJOS.....	4
8	KULTŪROS PAVELDO OBJEKTAI.....	4
9	TREČIŲJŲ ASMENŲ INTERESAI.....	4
10	ENERGETINIO APRŪPINIMO IR VANDENS ŠALTINIAI	5
11	SUSIEKIMO KOMUNIKACIJOS	5
12	GEOLOGINĖS SĄLYGOS.....	5
13	ATLIEKOS	5
14	POVEIKIS APLINKAI.....	5
15	TRUMPAS PROJEKTUOJAMŲ STATINIŲ APRAŠYMAS.....	5
15.1	Projektiniai vandens ruošimo įrenginių parametrai	6
15.2	Technologinio proceso aprašymas	7

1 BENDRA INFORMACIJA

Šių projektinių pasiūlymų paskirtis - informuoti visuomenę apie visuomenei svarbaus statinio numatomą projektavimą bei nustatyti specialiuosius reikalavimus.

Projektiniai pasiūlymai rengiami vadovaujantis statybos techninio reglamento 1.04.04:2017 „Statinio projektavimas, projekto ekspertizė“ nuostatomis.

- **Statybos objektas:** Vandenvietės ir vandenruošos statinių Rytų g. 36, Naujosios Vilnios sen., Vilniaus m. sav. statyba, rekonstravimas ir griovimas;
- **Statytojas:** UAB „Vilniaus vandenys“;
- **Statinio kategorija pagal STR 1.01.03:2017:** ypatingasis statinys;
- **Statinių paskirtis pagal STR 1.01.03:2017:** hidrotechnikos statiniai – vandenvietės ir vandenruošos statiniai;
- **Statybos rūšis:** nauja statyba, rekonstravimas ir griovimas (tikslinama projektavimo metu);
- **Lėšų pobūdis:** ES struktūrinių fondų ir valstybės lėšos;
- **Projekto stadija:** Techninis ir darbo projektai;
- **Planuojamos statybos vieta:** Rytų g. 36, Naujosios Vilnios sen., Vilniaus m. sav.;
- **Projektavimo organizacija:** UAB „Sweco Lietuva“.

2 GERIAMOJO VANDENS RUOŠIMO ĮRENGINIŲ TEISINIS REGULIAVIMAS

Visi pagrindiniai reikalavimai geriamojo vandens ruošykloms yra numatyti STR 2.02.04:2004 „Vandens ėmimas, vandenruoša. Pagrindinės nuostatos“.

3 ĮVADAS

Planuojamas projektas „Vandenvietės ir vandenruošos statinių Rytų g.36 Naujosios Vilnios sen., Vilniaus m. sav. statybos, rekonstravimo ir griovimo projektas“ bus finansuojamas pagal 2014-2020 m Europos sąjungos struktūrinių fondų investicijų veiksmų programą ir UAB „Vilniaus vandenys“ lėšomis. Planuojamo projekto tikslas – rekonstruoti esamą vandenvietę ir pastatyti naujus vandens gerinimo filtrus, kad geriamojo vandens kokybė Naujojoje Vilnioje atitiktų higienos normos HN 24:2003 reikalavimus, o gyventojams būtų tiekiamas tik tinkamos kokybės vanduo. Vandenvietės technologija bus sumontuota kitos paskirties (vandenvietės technologijos) pastate.

Esama vandenvietė yra veikianti ir aptarnaujanti Naujosios Vilnios gyvenvietę. Vandens gerinimą ir tiekimą N. Vilnioje prižiūri ir tvarko UAB „Vilniaus vandenys“. Vanduo išgaunamas iš vandenvietėje esančių gręžinių yra nepakankamos kokybės (neatitinka HN 24: 2003 reikalavimų geriamos kokybės vandeniui), todėl jis privalo būti ruošiamas prieš tiekiant jį vartotojams. Šiuo

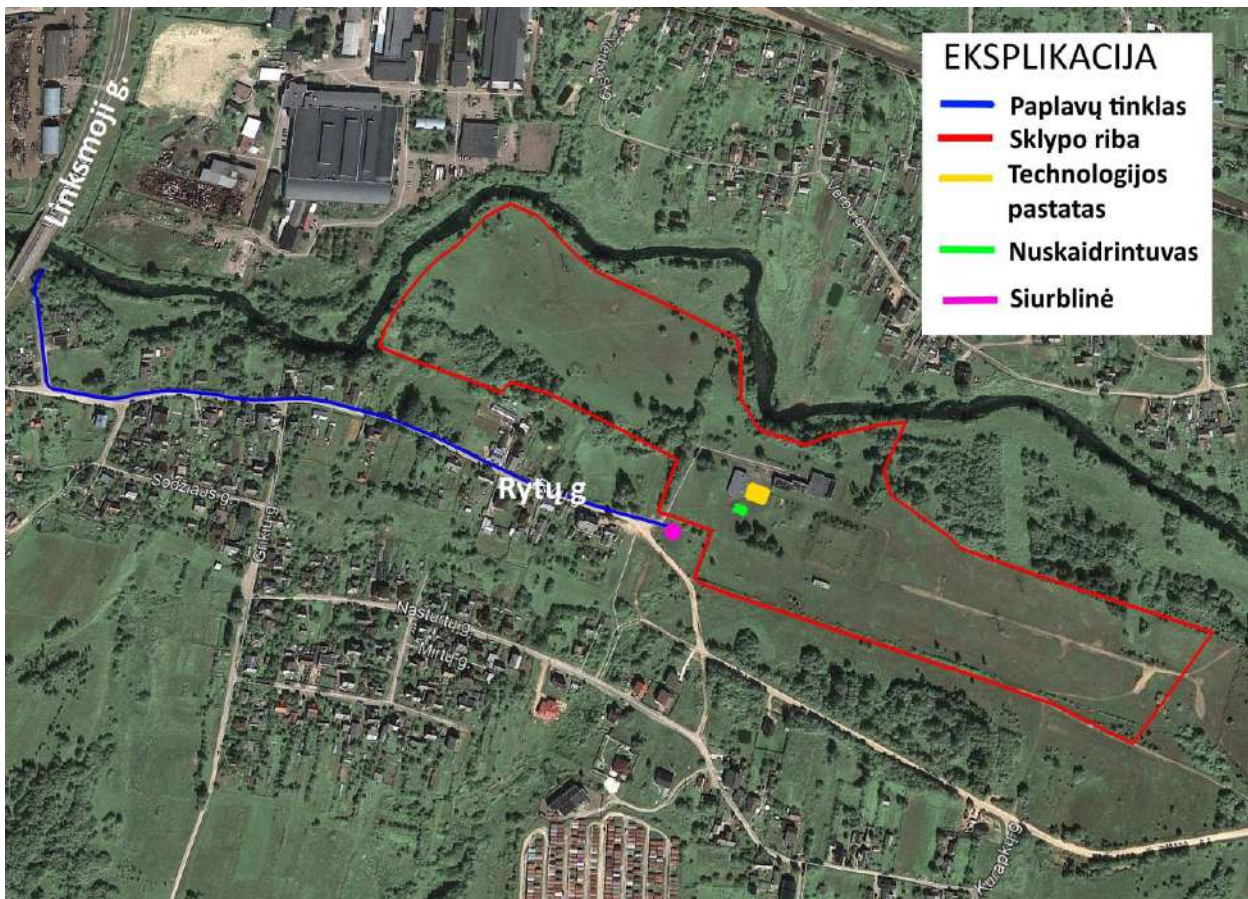
metu vandens ruošimo įrenginiai esantys vandenvietės teritorijoje yra itin prastos, avarinės būklės. Ruošiamo vandens kiekis yra 4200 m³/d (300 m³/h). Siekiant užtikrinti nepertraukiamą (nuolatinį) tinkamos kokybės vandens tiekimą būtina išlaikyti esamą vandenvietę ir joje įrengti naujus vandens ruošimo įrenginius.

4 Vietovės geografinė padėtis

Projektas bus įgyvendinamas Naujosios Vilnios seniūnijoje. Esamas vandens ruošimo įrenginių sklypas randasi adresu Rytų g. 36. Viso sklypo plotas pagal nuosavybės dokumentus – 12.3582 ha. Esamo sklypo absoliutinės paviršiaus altitudės sklypo teritorijoje kinta nuo +139.00 iki +147.00.

Sklypo dalis, kurioje planuojama pagrindinio technologijos pastato statyba yra pačiame sklypo centre kur šiuo metu randasi seni, nebe naudojami rezervuarai. Esami rezervuarai bus griaujami prieš pradėdant technologinio pastato statybos darbus.

Sklypo vieta buvo pasirinkta dėl sąryšio tarp esamų pastatų bei galimybės ateityje išplėsti įrenginių našumą. Sklypo situacijos planas pateiktas žemiau esančiame paveiksle.



4.1 paveikslas: Sklypo situacijos planas

Sklypo planas su visais numatomais statiniais yra pateiktas prieduose.

5 STATINIO KATEGORIJA

Naujai projektuojami vandens gerinimo įrenginiai pagal paskirtį priklauso hidrotechnikos statiniams, pagal statinių rūšį – vandenvietės ir vandenruošos statiniams. Statinio kategorija – ypatingasis statinys, nes vandenvietės įrenginių našumas yra didesnis nei 300 m³/d.

Vandenvietės technologija bus sumontuota naujai statomame kitos paskirties (vandenvietės technologijos) pastate. Statinio kategorija – ypatingasis statinys, nes šis pastatas yra būtinas vandenvietės funkcijoms užtikrinti, o jo viduje sumontuoti vandenruošos įrenginiai yra didesnio nei 300 m³/d našumo. Statybos rūšis – nauja statyba.

Projekte numatoma esamų vandentiekio tinklų (nuo vandens gręžinių vakarinėje sklypo pusėje iki technologijos pastato) rekonstravimas.

Į projekto apimtį įeina paskirstymo kameros, transformatorinės ir vandens pakėlimo stoties paprastasis remontas bei nebenaudojamų, dviejų transformatorinės pastatų griovimo darbai.

6 Ryšys su parengtais teritorijų planavimo dokumentais

Jau yra paruoštas ir patvirtintas vandens tiekimo ir nuotekų tvarkymo infrastruktūros specialusis planas (Rengėjas: UAB “Statybos strategija”; patvirtintas Vilniaus m. sav. tarybos sprendimu Nr. 1-124; 2011 m. liepos 13 d.), kuriame numatyta Naujosios gyvenvietės ribose plėsti tinklus išsaugojant (paliekant) esamą vandenvietę bei jos įrenginius, - alternatyvūs sprendimai, kuriuos būtina svarstyti (siūlyti) vadovaujantis Geriamojo vandens tiekimo ir nuotekų tvarkymo infrastruktūros plėtros planų rengimo taisyklės” 2006 m. gruodžio 29 d. Įsakymas Nr.D1-636 nėra privalomi, kadangi jau spec. plane priimtas sprendimas išsaugoti ir plėtoti esamus vandens ruošimo įrenginius bei tinklus, paliekant (nenaikinant) esamos vandenvietės. Naujoji Vilnia yra nutolusi nuo Vilniaus miesto centro apie 16 km, todėl įrenginėti vandentiekio magistralines iš Vilniaus miesto nėra tikslinga. Pastačius naujus vandens ruošimo įrenginius galės būti plėtojami tinklai ir aplinkinėse gyvenvietėse.

7 Saugomos teritorijos

Projektuojami Naujosios Vilnios vandens ruošimo įrenginiai, bei rekonstruojami ir naujai statomi tinklai nepatenka į saugomas teritorijas, todėl neigiamo poveikio saugomoms teritorijoms neturės.

8 Kultūros paveldo objektai

Projektuojami Naujosios Vilnios vandens ruošimo įrenginiai bei rekonstruojami ir naujai statomi tinklai nepatenka į kultūros paveldo teritoriją, todėl neigiamo poveikio kultūros paveldo objektams neturės.

9 Trečiųjų asmenų interesai

Esamoje vandenvietėje planuojami statyti tinklai nepateks į trečiams asmenims priklausančias teritorijas. Naujas tinklas planuojamas tiesti gatvėje – važiuojamojoje dalyje ar už jos ribų t. y.

valstybinėje žemėje nesuformuotuose žemės sklypuose. Rengiant projektus, bus gauti nacionalinės žemės tarnybos sutikimai dėl tinklų tiesimo ir jiems funkcionuoti reikalingų statinių statybos valstybinėje žemėje nesuformuotuose žemės sklypuose.

Planuojant tiesti tinklus suformuotuose žemės sklypuose bus gauti žemės sklypų savininkų ir/ar valdytojų sutikimai (kaip reikalauja teisės aktai).

10 Energetinio aprūpinimo ir vandens šaltiniai

Elektros energija statybai bus tiekama iš esamų elektros tinklų, pastačius elektros paskirstymo spintą bei įrengus laikiną apskaitą ir/ar panaudojant mobilių generatorių.

Vanduo statybai bus tiekiamas iš esamų vandentiekio tinklų arba mobilios vandens kolonėlės. Kiti gamtos išteklių – dujos, mazutas ir t.t. objekte nebus naudojami.

11 Susiekimo komunikacijos

Privažiavimas prie planuojamų statinių numatomas esamomis gatvėmis. Rangovas turės užtikrinti, kad privažiavimo bei priėjimo vietos visuomet būtų švarios ir be kliūčių. Rangovas atsako už žalą padarytą privažiavimo keliams – gatvėms, praėjimo vietoms.

12 Geologinės sąlygos

Geologinės sąlygos bus nustatytos rengiant projektą.

13 Atliekos

Visos atliekos, šiukšlės ir statybinis laužas susidaręs statybos darbų metu bus išvežtas į atliekų sandėliavimui skirtas vietas.

Paplavų skaidrintuve susidariusios nuosėdos (apie 38 t/metus) bus periodiškai išvežamos asenizacinėmis mašinomis ir sutvarkomos pagal LR galiojančius reikalavimus.

14 Poveikis aplinkai

Projekto įgyvendinimas nesukels neigiamo poveikio aplinkai, o žmonėms tiekiamo vandens kokybė bus pagerinta ir atitiks higienos normos HN 24:2003 reikalavimus.

15 TRUMPAS PROJEKTUOJAMŲ STATINIŲ APRAŠYMAS

Rengiamo projekto apimtyje numatomi šie darbai:

Naujai statomi statiniai:

- a) Kitos paskirties (vandenvietės technologijos) pastatas. Pastate sumontuoti vandens gerinimo filtrai bei visa kita technologinė įranga reikalinga vandenvietės funkcijoms užtikrinti – žiūrėti technologinę schemą;

- b) Nuotekų siurblinė (įskaitant slėginį paplavų/nuotekų tinklą rytų g.);
- c) Paplavų skaidrintuvas.

Rekonstruojami statiniai:

- a) Vandens tiekimo vamzdynai nuo gręžinių iki komercinės vandens apskaitos (tinklai sklypo viduje).
- b) Sklypo aptvėrimas.

Paprastasis remontas:

- a) Vandens pakėlimo stotis – unikalus nr. 1300-2057-2028. Paskirtis - kita;
- a) Paskirstymo kamera – unikalus nr. 1300-2057-2039. Paskirtis - kita;
- b) Transformatorinė – unikalus nr. 1300-2057-2058. Paskirtis – pagalbinio ūkio;

Taip pat projekto apimtyje numatyti nebenaudojamų dviejų transformatorinės pastatų griovimo darbai. Griaunamų pastatų unikalus nr. 1300-2057-2060 bei 1300-2057-2071. Pastatų paskirtis – pagalbinio ūkio.

Projektiniai vandens ruošimo įrenginių parametrai

Projektinis Naujosios Vilnios vandens ruošimo įrenginių našumas yra pateiktas žemiau esančioje lentelėje.

15.1 lentelė: Naujosios Vilnios VGĮ projektinis našumas

Debitai	Matavimo vnt.	Reikšmė
Projektinis didžiausias paros debitas	m ³ /d	6000
Projektinis vidutinis paros debitas	m ³ /d	4200
Projektinis įrenginių debitas	m ³ /h	300

Projektiniai Naujosios Vilnios vandens ruošimo įrenginių vandens kokybės rodikliai yra pateikti žemiau esančioje lentelėje.

15.2 lentelė: Naujosios Vilnios VGĮ projektiniai vandens kokybės rodikliai

Vandens kokybės parametrai	Esama reikšmė	Projektinė norma, pagal HN 24:2003
Bendroji geležis, µg/l	1500	200
Amonis, mg/l	0.18	0.5
Manganas, µg/l	43	50
Drumstumas, DV	1.215	4
Spalva, mg/l Pt.436 nm	3	30

Savitasis elektros laidis, $\mu\text{S}/\text{cm}$ 20 °C	467	2500
pH	7.72	6.5 – 9.5

Visus reikalavimus ruoštam geriamajam vandeniui nustato Lietuvos higienos norma HN 24:2003. Pagrindinis šio projekto tikslas – užtikrinti, kad geriamojo vandens kokybe Naujosios Vilnios vandens ruošimo įrenginiuose atitiktų nustatytus reikalavimus, o gyventojai būtų aprūpinami reikiamu kiekiu ir tinkamos geriamos kokybės vandeniui.

Technologinio proceso aprašymas

Iš gręžinių žalias vanduo bus tiekiamas per aeratorių, kur vandenyje bus ištirpinamas reikiamas deguonies kiekis. Deguonies įterpimui bus sumontuoti du oro kompresoriai. Deguonimi prisotintas vanduo bus tiekiamas į slėginius, greitojo veikimo filtrus. Numatoma, kad Naujosios Vilnios vandens ruošimo įrenginiuose bus pastatyti keturi slėginiai vandens gerinimo filtrai su kvarcinio smėlio užpildu. Kiekvieno filtro skersmuo – 3,3 m. Filtro konstrukcijos aukštis siekia 5 m. Filtrų aptarnavimui bus numatyta filtrų aptarnavimo aikštelė.

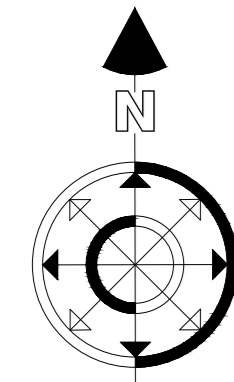
Po filtrų, prieš tiekiant vandenį į švaraus vandens rezervuarus, į jį bus įterpiamas natrio hipochlorito tirpalas vandens dezinfekcijai. Tam tikslui yra numatoma talpa reagentams laikyti ir dozavimo siurblys. Visi naudojami reagentai yra standartiniai komerciniai reagentai, kuriuos galima nusipirkti mūsų šalies rinkoje. Dezinfekuotas vanduo bus tiekiamas į esamus švaraus vandens rezervuarus kurių bendras tūris – 6000 m³.

Iš švaraus vandens rezervuarų vanduo antrojo kėlimo siurbliais bus tiekiamas vartotojams į bendrą vandentiekio tinklą.

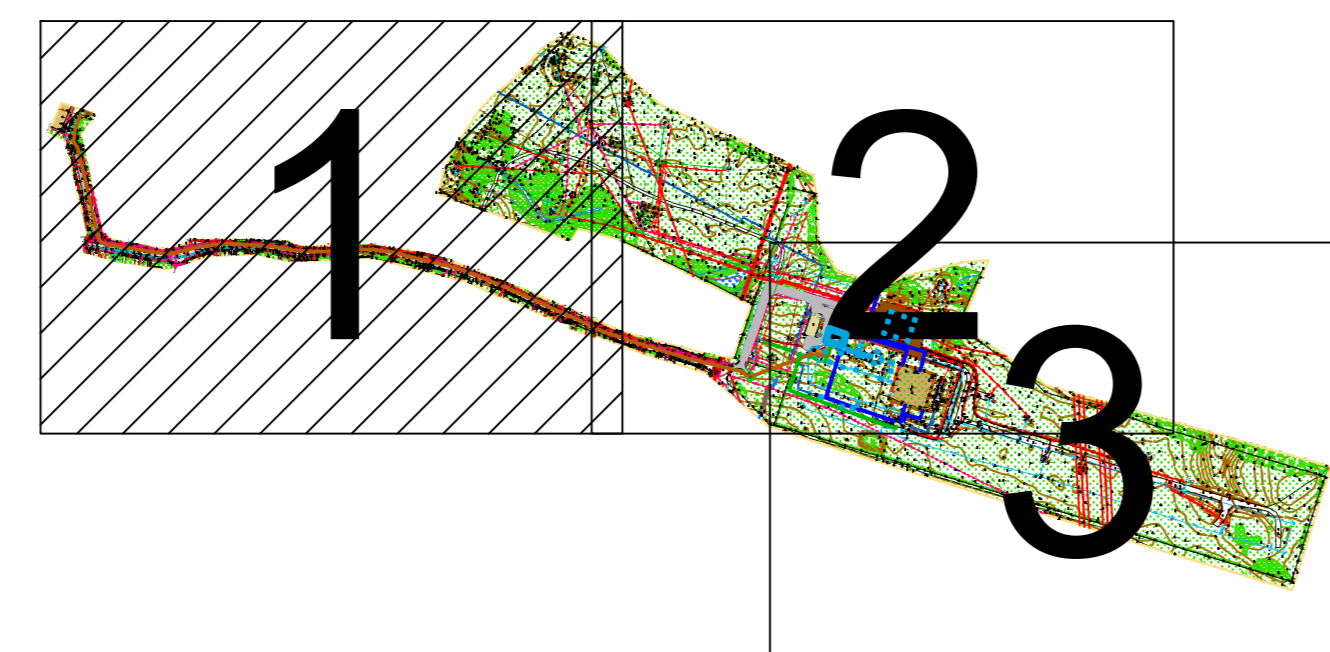
Ekspluatuojami filtrai laikui bėgant užsikemša/kalmatuojasi, todėl numatoma filtrų plovimo įranga. Filtrų plovimui bus naudojamas ruoštas (nedezinfekuotas) geriamasis vanduo bei suspausto oro srautas. Oras filtrų plovimui bus paduodamas orapūtėmis.

Filtrų plovimo metu susidariusios paplavos bus nuvedamos į naujai projektuojamą paplavų skaidrintuvą. Nuskaidrintuvo naudingas tūris – 30 m³. Nuskaidrėjęs vanduo bus išleidžiamas į nuotekų siurblinę, o nuskaidrintuvo dugne susikaupusios geležies nuosėdos bus periodiškai išsiurbiamos naudojant asenizacines mašinas ir sutvarkomos pagal LR galiojančius reikalavimus.

Technologinė Naujosios Vilnios vandens ruošimo įrenginių schema yra pateikta prieduose.



LAPŲ IŠDĖSTYMO SCHEMA



EKSPLIKACIJA

PROJEKTUOJAMŲ PASTATŲ IR INŽINERINIŲ STATINIŲ EKSPLIKACIJA:

- 01 TECHNOLOGIJOS PASTATAS
- 02 PAPLAVŲ SKAIDRINTUVAS
- 03 NUOTEKŲ SIURBLINĖ

REKONSTRUOJAMŲ PASTATŲ IR INŽINERINIŲ STATINIŲ EKSPLIKACIJA:

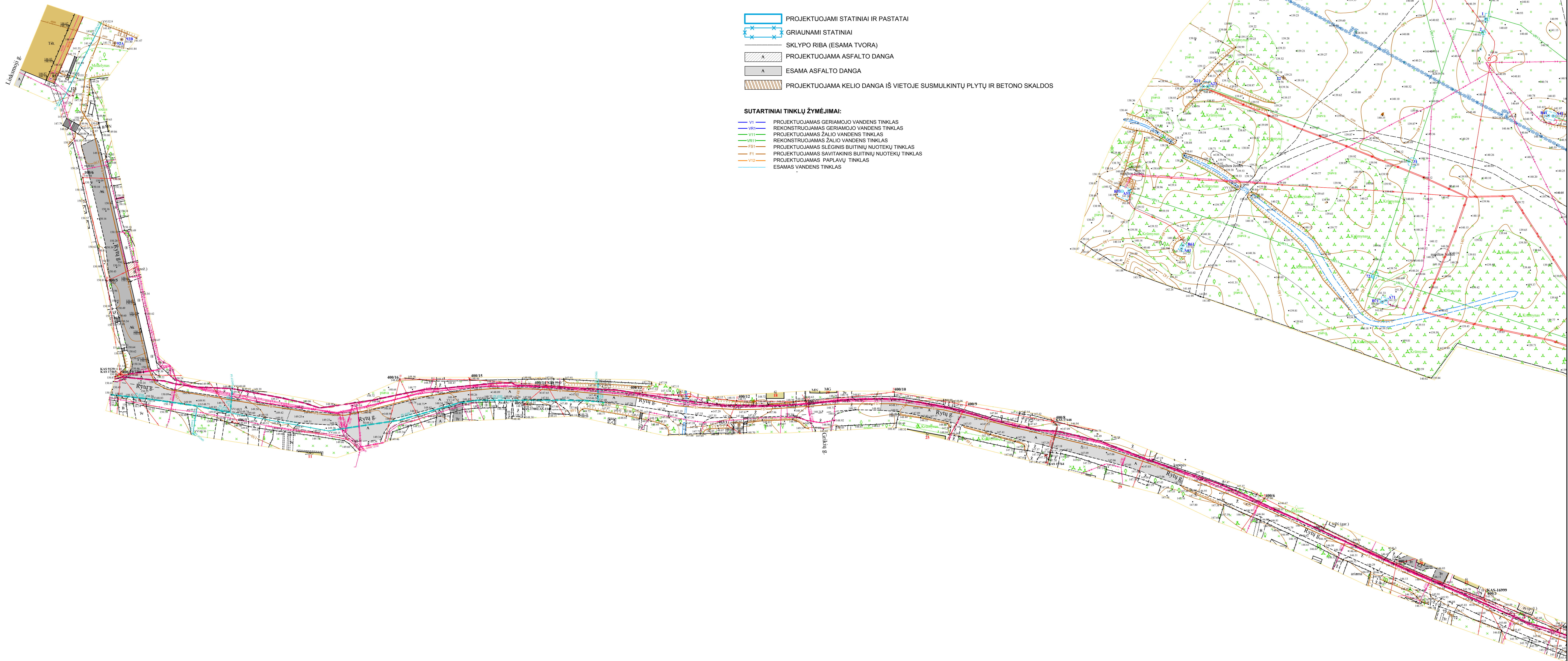
- 04 PASKIRSTYMO KAMERA
- 05 VANDENS PAKĖLIMO STOTIS
- 06 TRANSFORMATORINĖ

SUTARTINIAI ŽYMĖJIMAI:

- PROJEKTUOJAMI STATINIAI IR PASTATAI
- GRIAUNAMI STATINIAI
- SKLYPO RIBA (ESAMA TVORA)
- PROJEKTUOJAMA ASFALTO DANGA
- ESAMA ASFALTO DANGA
- PROJEKTUOJAMA KELIO DANGA IŠ VIETOJE SUSMULKINTŲ PLYTŲ IR BETONO SKALDOS

SUTARTINIAI TINKLŲ ŽYMĖJIMAI:

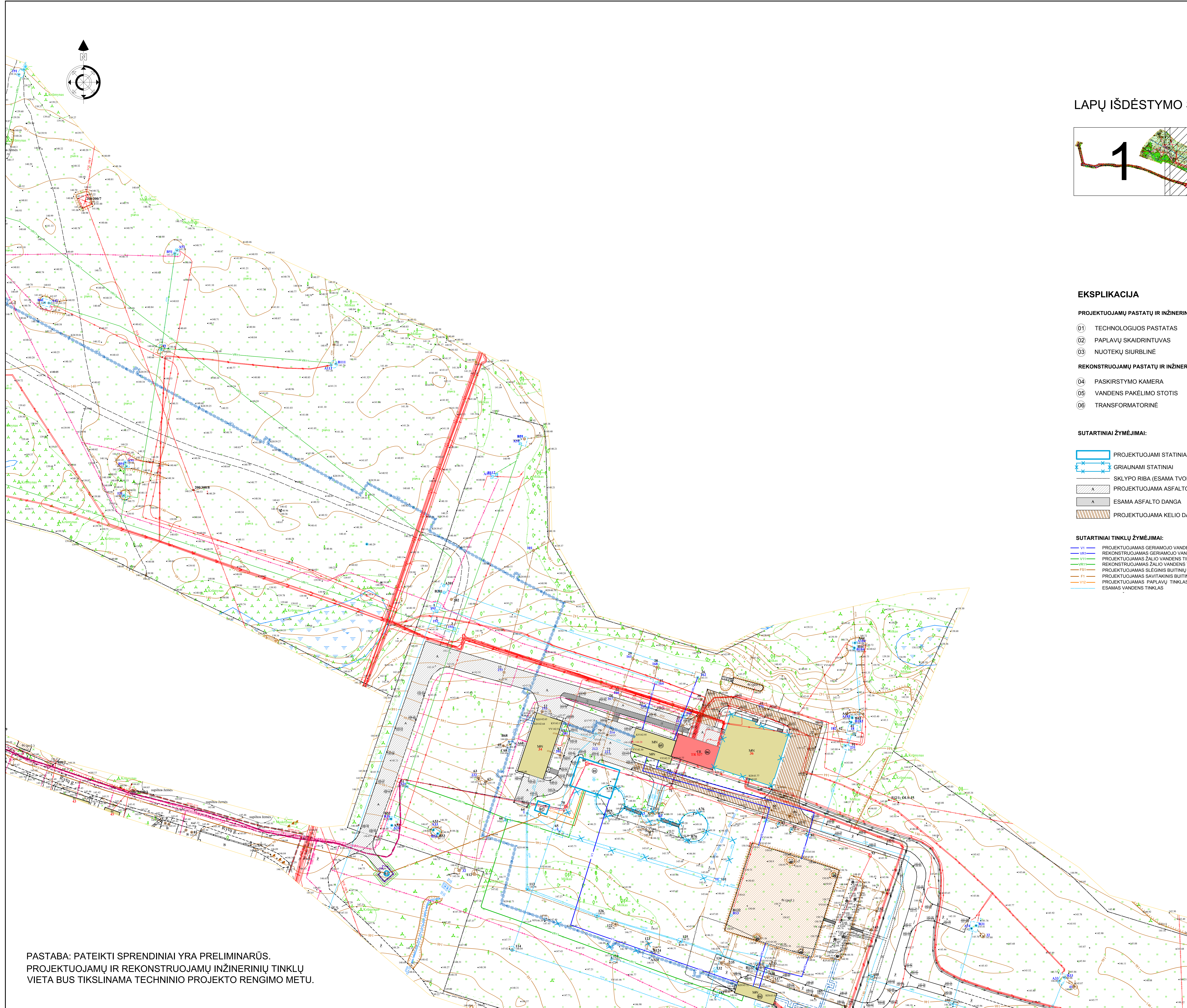
- V1 PROJEKTUOJAMAS GERIAMOJO VANDENS TINKLAS
- VR1 REKONSTRUOJAMAS GERIAMOJO VANDENS TINKLAS
- V11 PROJEKTUOJAMAS ŽALIO VANDENS TINKLAS
- VR11 REKONSTRUOJAMAS ŽALIO VANDENS TINKLAS
- V12 PROJEKTUOJAMAS SĖGINIS BUTINIŲ NUOTEKŲ TINKLAS
- VR12 REKONSTRUOJAMAS SĖGINIS BUTINIŲ NUOTEKŲ TINKLAS
- V13 PROJEKTUOJAMAS SAVITAKISIS BUTINIŲ NUOTEKŲ TINKLAS
- VR13 REKONSTRUOJAMAS SAVITAKISIS BUTINIŲ NUOTEKŲ TINKLAS
- V14 ESAMAS VANDENS TINKLAS



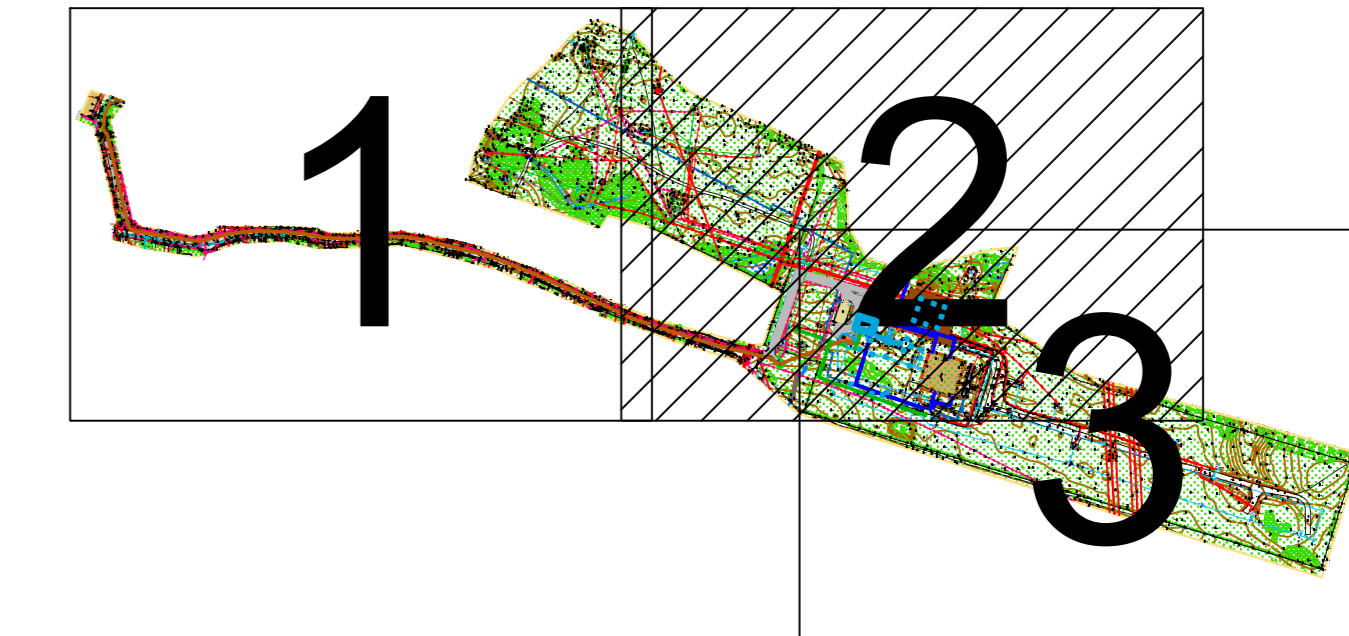
PASTABA: PATEIKTI SPRENDINIAI YRA PRELIMINARŪS.
 PROJEKTUOJAMŲ IR REKONSTRUOJAMŲ INŽINERINIŲ TINKLŲ
 VIETA BUS TIKSLINAMA TECHNINIO PROJEKTO RENGIMO METU.

TOPD NUMERIS.: 13:19:968

0	2019-03-21		
LAIKA	ISLEIDIMO DATA	LAIKOS STATUSAS: KEITIMO PRIEŽASTIS (JEI TARKOMA):	
KVALIF. PATVIR. DOK. NR.			STATINIO PROJEKTO PRADŽIAUS VANDENVIETES IR VANDENRUBIŲ STATINIŲ RYTŲ G. 36 NAUJOSIOS VILNIOS SEN. VILNIAUS M. SAV. STATYBOS REKONSTRAVIMO IR GROVIMO PROJEKTAS
10516	SPV	GLUMBIASAITĖ	STATINIO NAUJOSIOS VILNIOS SEN. VILNIAUS M. SAV. STATYBOS REKONSTRAVIMO IR GROVIMO PROJEKTAS
35101	SPOV	K. GRAŽINSKAS	00 SKLYPO PLANAS
			00 SKLYPO PLANAS SU PROJEKTUOJAMIS STATINIAIS
LT	PROJEKTOUOJAMAS	UAB "VILNIAUS VANDENYS"	18227 00 PP-BD-B-1
	UAB "STATOVITA"		
			LAPAS LAPŲ
			1 3



LAPŲ IŠDĖSTYMO SCHEMA



EKSPLIKACIJA

PROJEKTUOJAMŲ PASTATŲ IR INŽINERINIŲ STATINIŲ EKSPLIKACIJA:

- 01 TECHNOLOGIJOS PASTATAS
- 02 PAPLAVŲ SKAIDRINTUVAS
- 03 NUOTEKŲ SIURBLINĖ

REKONSTRUOJAMŲ PASTATŲ IR INŽINERINIŲ STATINIŲ EKSPLIKACIJA:

- 04 PASKIRSTYMO KAMERA
- 05 VANDENS PAKĖLIMO STOTIS
- 06 TRANSFORMATORINĖ

SUTARTINIAI ŽYMĖJIMAI:

- PROJEKTUOJAMI STATINIAI IR PASTATAI
- GRIAUNAMI STATINIAI
- SKLYPO RIBA (ESAMA TVORA)
- PROJEKTUOJAMA ASFALTO DANGA
- ESAMA ASFALTO DANGA
- PROJEKTUOJAMA KELIO DANGA IŠ VIETOJE SUSMULKINTŲ PLYTŲ IR BETONO SKALDOS

SUTARTINIAI TINKLŲ ŽYMĖJIMAI:

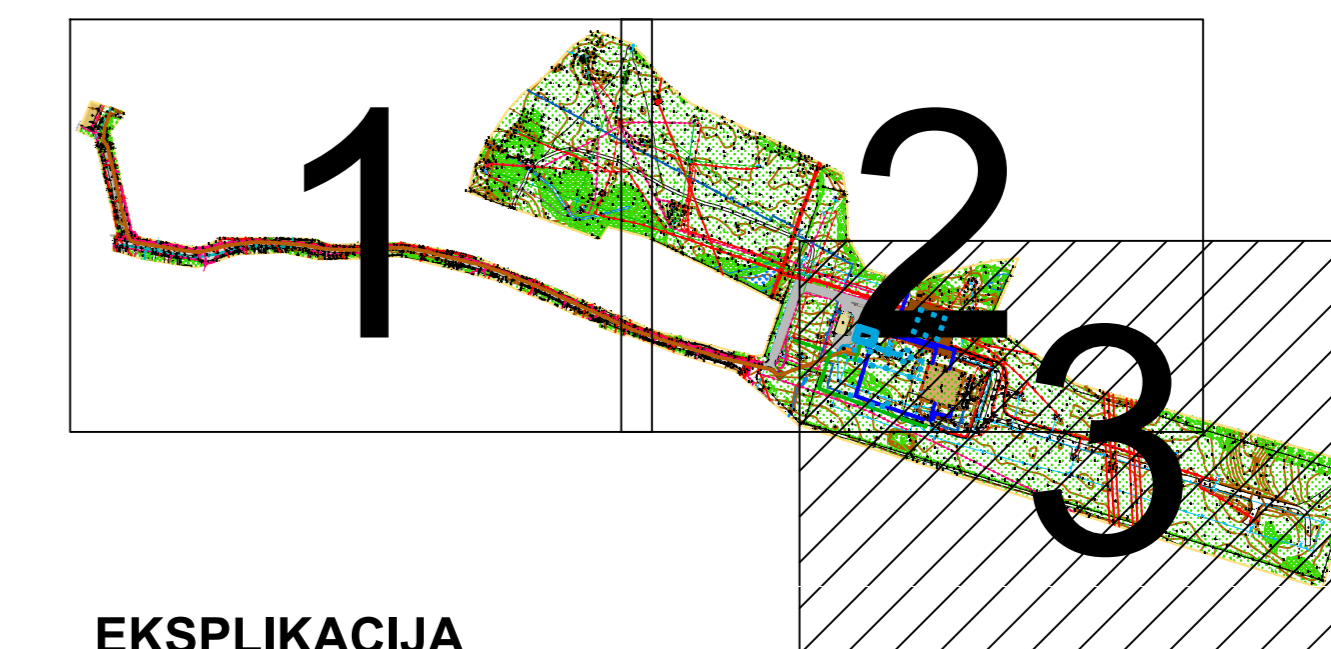
- V1 PROJEKTUOJAMAS GERIAMOJO VANDENS TINKLAS
- VR1 REKONSTRUOJAMAS GERIAMOJO VANDENS TINKLAS
- V11 PROJEKTUOJAMAS ŽALIO VANDENS TINKLAS
- VR11 REKONSTRUOJAMAS ŽALIO VANDENS TINKLAS
- FB1 PROJEKTUOJAMAS SLEGINIS BUITINIŲ NUOTEKŲ TINKLAS
- FB11 REKONSTRUOJAMAS SAVITAKINIS BUITINIŲ NUOTEKŲ TINKLAS
- V12 PROJEKTUOJAMAS PAPLAVŲ TINKLAS
- ESAMAS VANDENS TINKLAS

PASTABA: PATEIKTI SPRENDINIAI YRA PRELIMINARŪS.
 PROJEKTUOJAMŲ IR REKONSTRUOJAMŲ INŽINERINIŲ TINKLŲ
 VIETA BUS TIKSLINAMA TECHNINIO PROJEKTO RENGIMO METU.

TOPD NUMERIS.: 13:19:968

0	2019-03-21		
LADA	ISLEIDIMO DATA	LADOS STATUSAS: KEITIMO PRIEŽASTIS (JEI TAIKOMA):	
KVALIF. PATVIR. DOK. NR.	SWECO UAB "SVEIKOS LAISVĖS"	STATYBŲ PROJEKTO PAVARDAI: VANDENVIETĖS IR VANDENRUGŠČIOS STATINIŲ RYTŲ G. 36 NAUJOSIOS VILNIO SEN. VILNAUS M. SAV. STATYBOS REKONSTRAVIMO IR GROVIMO PROJEKTAS	
10516 35101	SPV SPOV	GLUMBIASAITĖ K. GRAŽINSKAS	STATYBŲ NAUJOSIOS VILNIO SEN. SAV. STATYBOS 00 SKLYPO PLANAS
			DOKUMENTO PAVAZDAS
			SKLYPO PLANAS SU PROJEKTUOJAMIS STATINIAIS
			LADA
			0
LT	PROJEKTOUJAMAS UAB "VILNAUS VANDENYS"	PROJEKTOUJAMAS UAB "STATYVITA"	18227 00 PP-BO-B-1
			LAPAS/ LAPŲ
			2 / 3

LAPŲ IŠDĖSTYMO SCHEMA



EKSPLIKACIJA

PROJEKTUOJAMŲ PASTATŲ IR INŽINERINIŲ STATINIŲ EKSPLIKACIJA:

- 01 TECHNOLOGIJOS PASTATAS
- 02 PAPLAVŲ SKAIDRINTUVAS
- 03 NUOTEKŲ SIURBLINĖ

REKONSTRUOJAMŲ PASTATŲ IR INŽINERINIŲ STATINIŲ EKSPLIKACIJA:

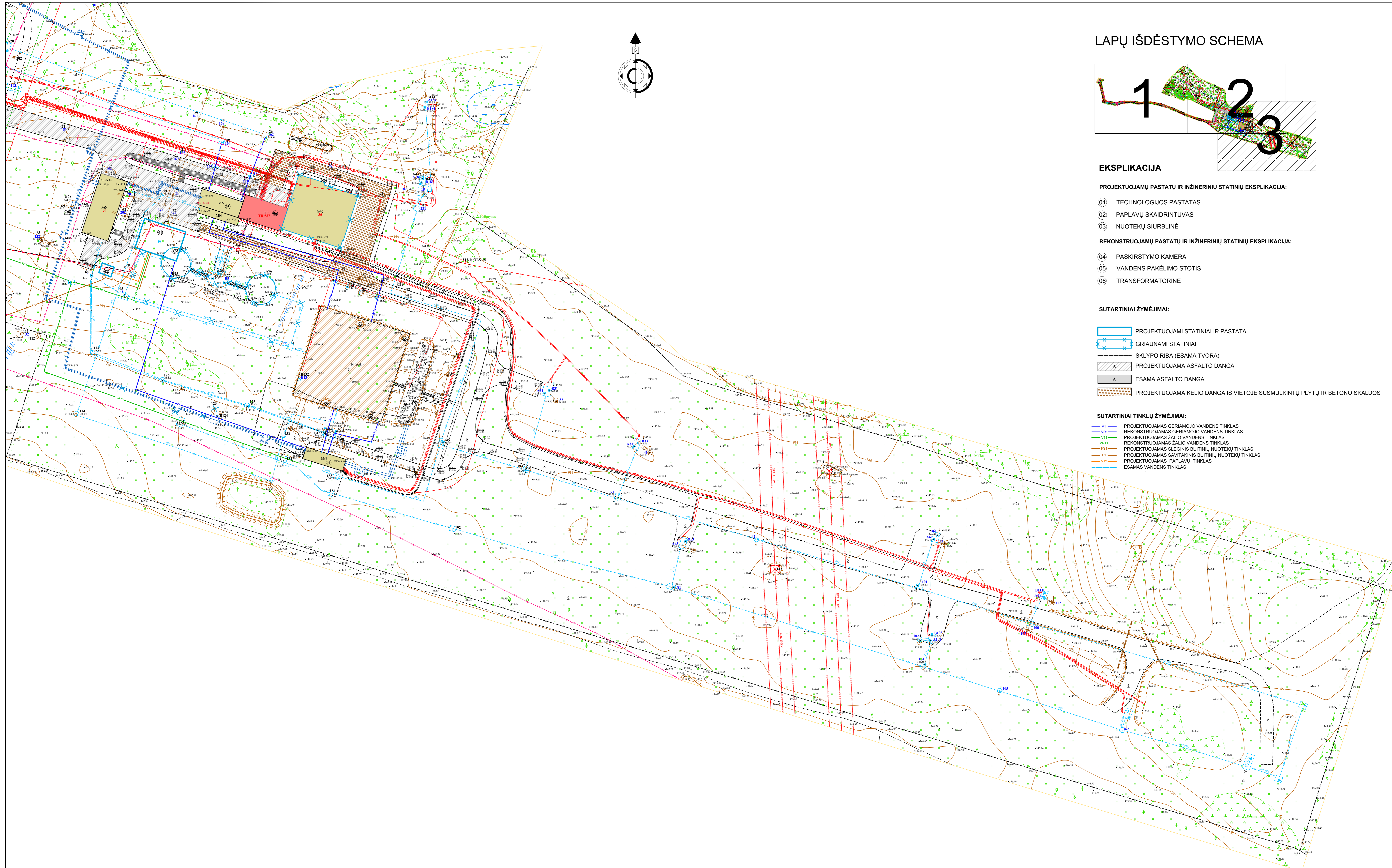
- 04 PASKIRSTYMO KAMERA
- 05 VANDENS PAKĖLIMO STOTIS
- 06 TRANSFORMATORINĖ

SUTARTINIAI ŽYMĖJIMAI:

- PROJEKTUOJAMI STATINIAI IR PASTATAI
- GRIAUNAMI STATINIAI
- SKLYPO RIBA (ESAMA TVORA)
- PROJEKTUOJAMA ASFALTO DANGA
- ESAMA ASFALTO DANGA
- PROJEKTUOJAMA KELIO DANGA IŠ VIETOJE SUSMULKINTŲ PLYTŲ IR BETONO SKALDOS

SUTARTINIAI TINKLŲ ŽYMĖJIMAI:

- V1 - PROJEKTUOJAMAS GERIAMOJO VANDENS TINKLAS
- V1R - REKONSTRUOJAMAS GERIAMOJO VANDENS TINKLAS
- V1Z - PROJEKTUOJAMAS ŽALIO VANDENS TINKLAS
- V1Z1 - REKONSTRUOJAMAS ŽALIO VANDENS TINKLAS
- F1 - PROJEKTUOJAMAS SLEGINIS BUTINIŲ NUOTEKŲ TINKLAS
- F1 - PROJEKTUOJAMAS SAVITAKNIS BUTINIŲ NUOTEKŲ TINKLAS
- V1Z2 - PROJEKTUOJAMAS PAPLAVŲ TINKLAS
- ESAMAS VANDENS TINKLAS

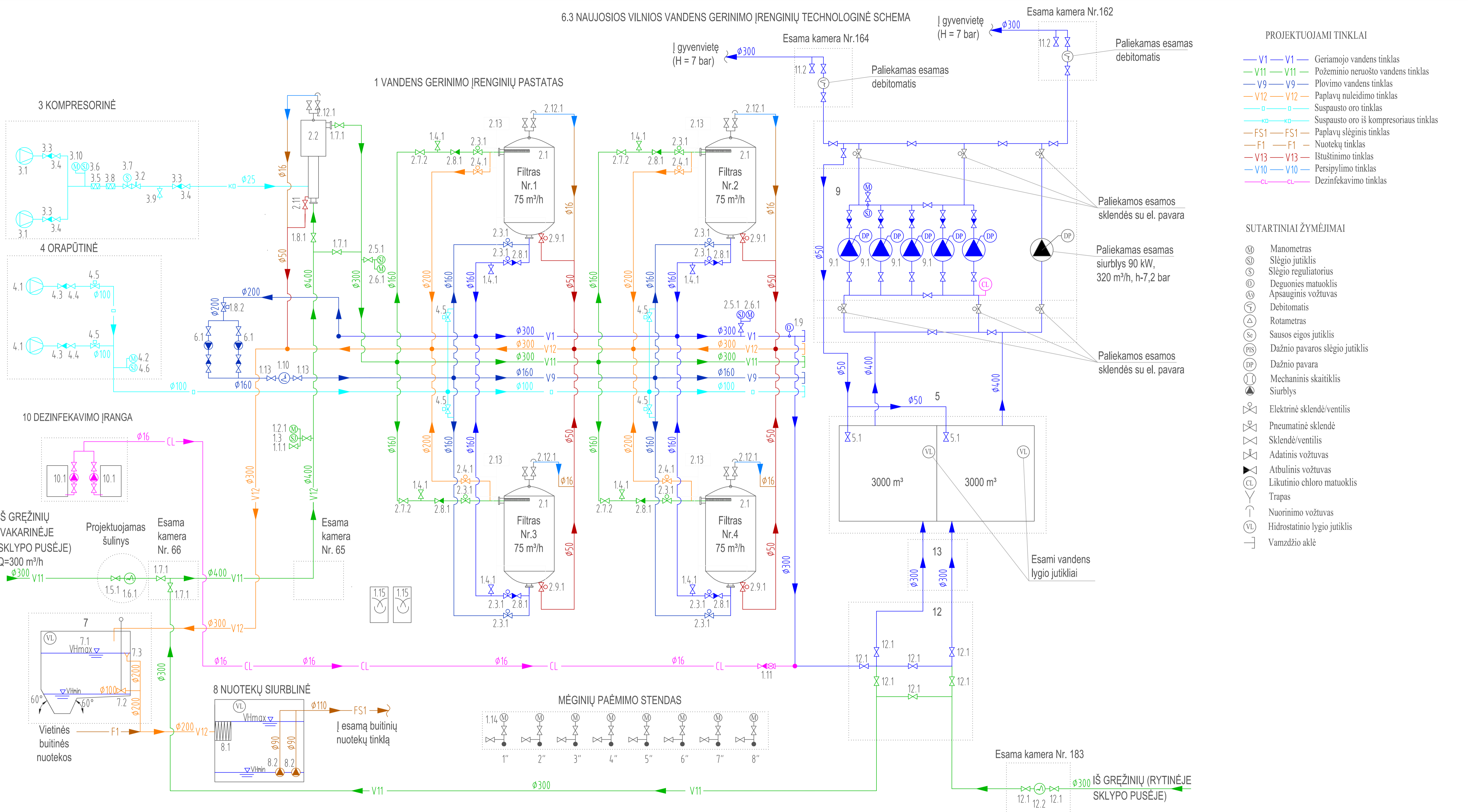


PASTABA: PATEIKTI SPRENDINIAI YRA PRELIMINARŪS.
 PROJEKTUOJAMŲ IR REKONSTRUOJAMŲ INŽINERINIŲ TINKLŲ
 VIETA BUS TIKSLINAMA TECHNINIO PROJEKTO RENGIMO METU.

TOPD NUMERIS.: 13:19:968

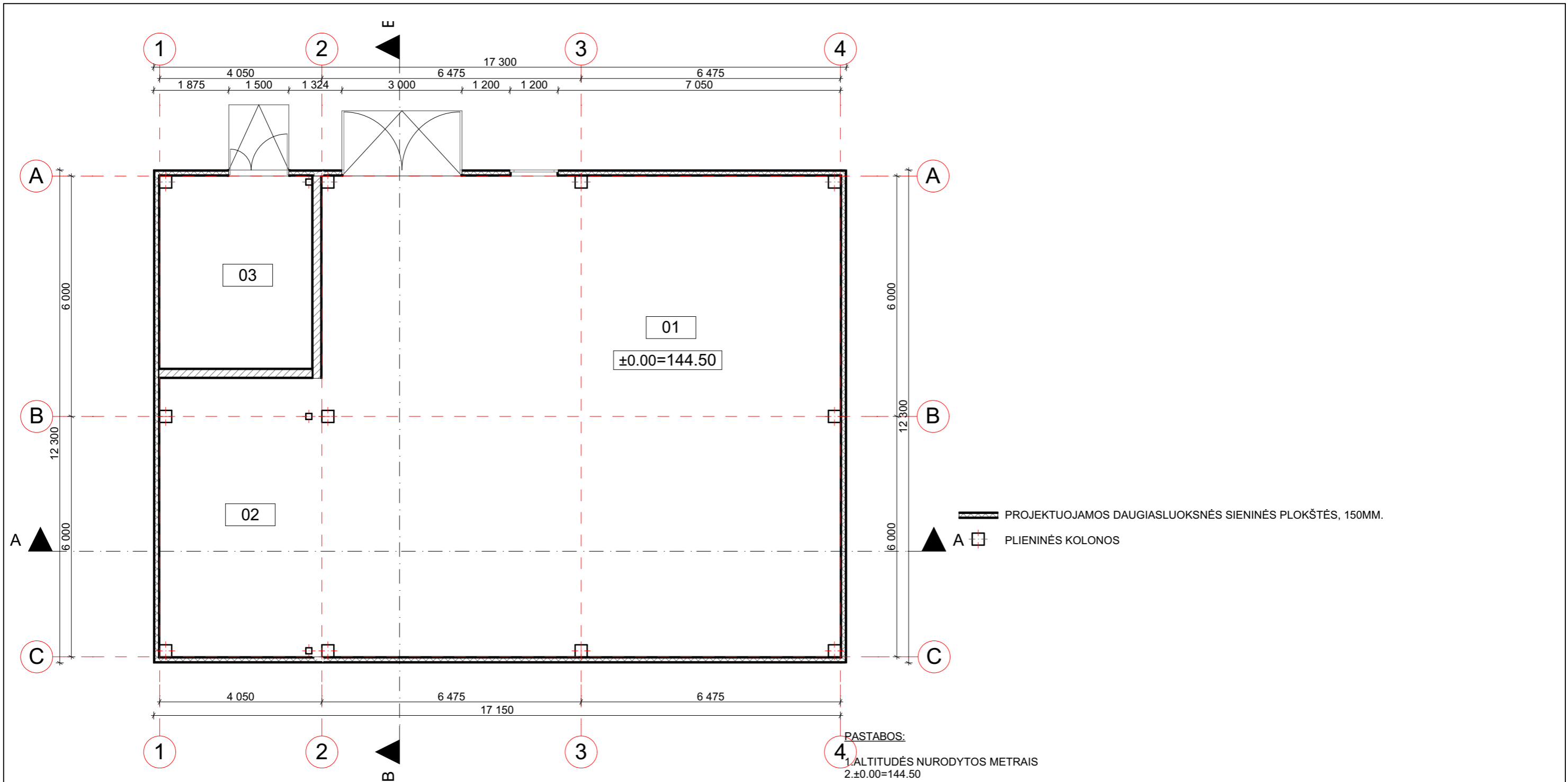
0	2019-03-21		
LADA	ISLEIDIMO DATA	LADOS STATUSAS: KEITIMO PRIEŽASTIS (JEI TARKOMA)	
KVALIF. PATVIR. DOK. NR.	SWECO UAB "SWEICO LATVIJA"	STATYBŲ PROJEKTO PAVADINIMAS	
10216 35101	SPV K. GRAŽINSKAS	VANDENVIETES IR VANDENRŪŠIŲ STATINIŲ RYTŲ U. 36 NAUJOSIOS VILNIOS SEN. VILNAUS M. SAV. STATYBOS REKONSTRUAVIMO IR GROVIMO PROJEKTAS	
		STATYBŲ NAUJOSIOS VILNOS SEN. VILNAUS M. SAV. STATYBOS REKONSTRUAVIMO IR GROVIMO PROJEKTAS	
		SKLYPO PLANAS	
		SKLYPO PLANAS SU PROJEKTUOJAMIS STATINIAIS	LADA
			0
LT	UAB "VILNAUS VANDENYS"	UAB "STATIVITA"	18227 00 PP-BO-B-1
			LAPAS LAPŲ
			3 3

6.3 NAUJOSIOS VILNIOS VANDENS GERINIMO ĮRENGIŲ TECHNOLOGINĖ SCHEMA



NR.	PAVADINIMAS	TECHNINIAI PARAMETRAI	NR.	PAVADINIMAS	TECHNINIAI PARAMETRAI	NR.	PAVADINIMAS	TECHNINIAI PARAMETRAI	NR.	PAVADINIMAS	TECHNINIAI PARAMETRAI
1	Vandens gerinimo įrenginių pastatas		2	Slėginiai vandens gerinimo filtrai		3	Kompresorinė		5	Paruošto vandens rezervuaras	2 x 3000 m ³
1.1.1	Ventiliai vandens mėginių paėmimui	DN20	2.1	Slėginis vandens gerinimo filtras	75 m ³ /h	3.1	Kompresorius (2 kompl.)	350 l/min, 10 bar	5.1	Sklendė rezervuaro plovimui	DN50
1.2.1	Manometrai	F100	2.2	Aeratorius	Kompl.	3.2	Adatinis vožtuvas	DN25	6.1	Plovimo vandens siurblys	2 x 212 m ³ /h, h - 1,5 bar
1.3	Slėgio jutikliai žaliai vandeniui	DN15	2.3	Elektrinės sklendės	DN160	3.3	Atbulinis vožtuvas	DN25	7	Paplavų skaidrintuvas	
1.4.1	Ventiliai	DN15	2.3.1	Elektrinės sklendės	DN200	3.4	Ventilis	DN25	7.1	Paplavų rezervuarai	1 x 30 m ³
1.5.1	Sklendės	DN300	2.4.1	Elektrinės sklendės	DN200	3.5	Grubaus valymo oro filtras		7.2	Elektrifikuota sklendė su prailginimo vėlu	DN100
1.6.1	Indukcinis debitomatis	DN300	2.5.1	Slėgio jutiklis	DN15	3.6	Slėgio jutiklis	DN15	7.3	Persipylimas	DN200
1.7.1	Sklendės	DN300	2.6.1	Manometras	DN15	3.7	Slėgio regulatorius	DN25	8	Nuotekų siurblinė	Kompl.
1.8.1	Sklendė	DN400	2.7.1	Sklendės	DN200	3.8	Oro mikrofiltras		8.1	Grotos	
1.8.2	Pneumatinė sklendė	DN200	2.7.2	Sklendės	DN160	3.9	Ventilis (oro padav. reguliav. pneumosklendėmis)	DN15	8.2	Nuotekų siurblys su smulkintuvais	
1.9	Stacionarus deguonies matuokliai (pasijungia per balną)		2.8.1	Atbulinis vožtuvas	DN160	3.10	Manometras	F100	9	Antro pakėlimo siurblinė	
1.10	Indukcinis debitomatis plovimo vandens apskaitai	DN160	2.9.1	Sklendės filtro ištuštinimui bei pirmojo filtrato išleidimui	DN50	4	Oraputinė		9.1	Siurblys su dažnio pavaromis	
1.11	Įpurškimo gabutė su reguliavimo sklende		2.10.1	Mechaniniai skaitikliai		4.1	Oraputinė (2 kompl.)	570 m ³ /h, 0,8 bar, 17 kW	10	Dezinfekavimo įranga	
1.12	Slėgio jutiklis		2.11	Sklendės aeracinio vamzdžio ištuštinimui	DN50	4.2	Manometras	F100	10.1	Siurblių dozatoriai su dozavimo talpomis, vamzdžiais ir kt. įranga	
1.13	Sklendės	DN160	2.12.1	Nuorinimo vožtuvai su sklendėmis	DN40	4.3	Atbulinis vožtuvas	DN100	11.1	Sklendės	DN300
1.14	Mėginių paėmimo stendas		2.13	El. Sklendžių valdymo blokai		4.4	Sklendė	DN100	11.2	Ventiliai vandens mėginių paėmimui	DN20
1.15	Drėgmės surinktuvai	2 x 1,5 kW				4.5	Pneumatinė sklendė	DN100	12.1	Sklendės	DN300
1.19.1	Sklendės	DN300				4.6	Slėgio jutiklis		12.2	Indukcinis debitomatis	DN300

0	2019-03-21		
LAIDA	ISLEIDIMO DATA	LAIDOS STATUSAS. KEITIMO PRIEŽASTIS (JEI TAIKOMA)	
KVALIF. PATVIRT. DOK. NR.	SWECO UAB „Sweco Lietuva“		STATINIO PROJEKTO PAVADINIMAS VANDENVIETES IR VANDENRUOŠOS STATINIŲ RYTŲ G. 36 NAUJOSIOS VILNIOS SEN., VILNIAUS M. SAV. STATYBOS REKONSTRUAVIMO IR GROJIMO PROJEKTAS
10516	SPV	G.UMBRAŠAITĖ	STATINIO NUMERIS IR PAVADINIMAS
35101	SPDV	K.GRAŽINSKAS	00 SKLYPO PLANAS
			DOKUMENTO PAVADINIMAS
			TECHNOLOGINĖ SCHEMA
			0
LT	STATYTOJAS	UAB "VILNIAUS VANDENYS"	DOKUMENTO ŽYMUO
	UŽSAKOVAS	UAB "STATOVITA"	18257-00-PP-BD-B-2
			LAPAS LAPŲ
			1 1

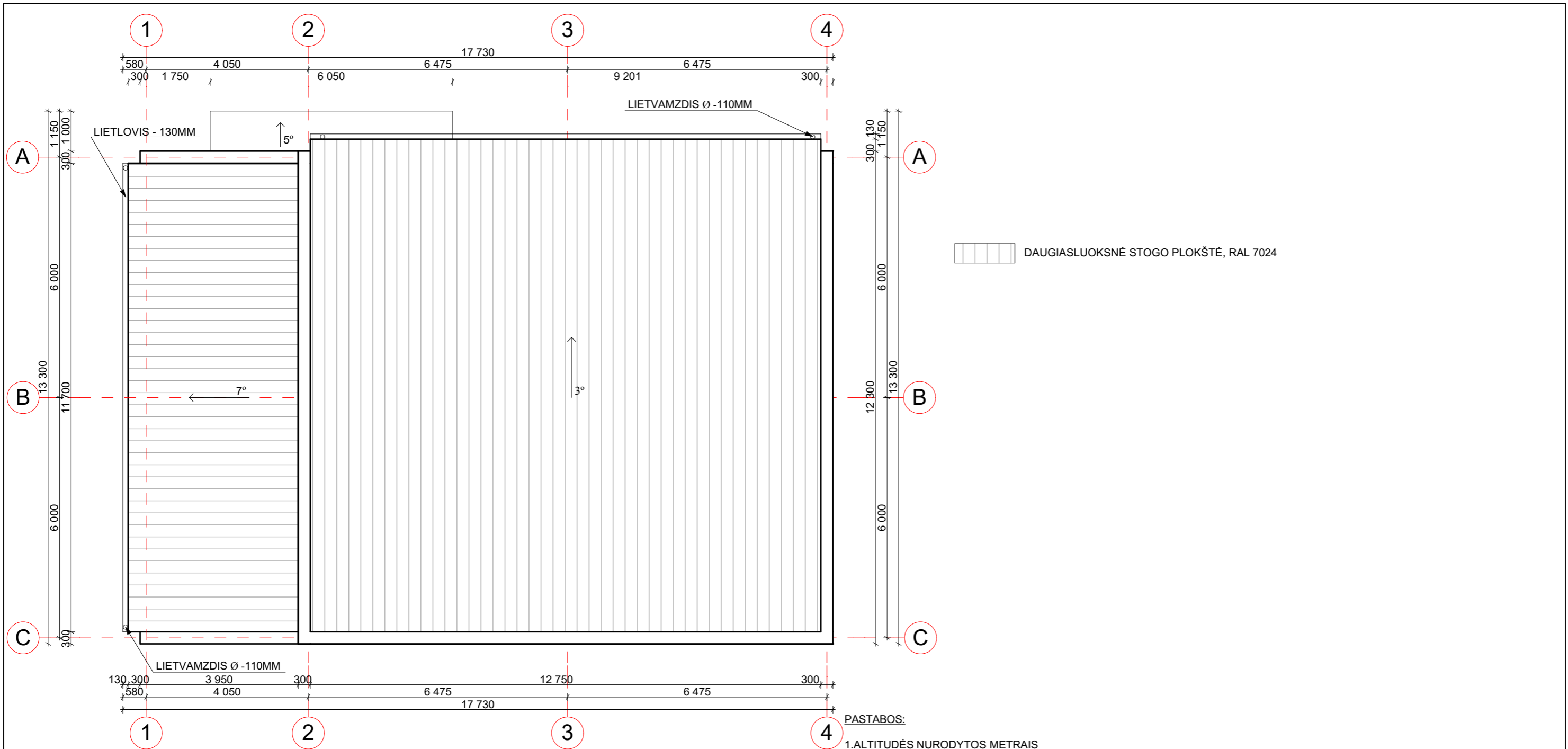


PROJEKTUOJAMOS DAUGIASLUOKSNĖS SIENINĖS PLOKŠTĖS, 150MM.
 PLIENINĖS KOLONOS

- PASTABOS:**
1. ALTITUDĖS NURODYTOS METRAIS
 2. $\pm 0.00 = 144.50$
 3. PATEIKTUS GABARITINIUS LANGŲ ANGŲ MATMENIS TIKSLINTI VIETOJE STATYBOS METU, ĮVERTINUS MONTAVIMO REIKALAVIMUS.
 4. GALIMUS PAKEITIMUS (SPALVŲ, SUDALINIMO IR PAN.) STATYBOS METU SUDERINTI SU ARCHITEKTU.

PATALPŲ EKSPLIKACIJA (PLANAS ALT. 0,000)					
PATALPOS NR.	PATALPOS PAVADINIMAS	PATALPOS PLOTAS (M2)	PATALPU KATEGORIJA PAGAL SPROGIMO IR GAISRO PAVOJŲ	PATALPŲ TEMPERATŪRA °C	PASTABOS
01	Filtrų patalpa	154,78		+5°C	
02	Techninė patalpa	26,18		+5°C	
03	Techninė patalpa	18,13		+5°C	
		199,09 m ²			


0	2019-03-20	LAIDOS STATUSAS IR IŠLEIDIMO PRIEŽASTIS (JEI TAIKOMA)			
KVAL. DOK NR.	 UAB „Sweco Lietuva“			STATINIO PROJEKTO PAVADINIMAS VANDENVIETĖS IR VANDENRUOŠOS STATINIŲ RYTŲ G.36 NAUJOSIOS VILNIOSEN., VILNIAUS M. SAV. STATYBOS, REKONSTRAVIMO IR GROIVIMO PROJEKTAS	
10516	SPV	G.UMBRASAITĖ		STATINIO NUMERIS IR PAVADINIMAS 01 TECHNOLOGIJOS PASTATAS	
A681	SPDV	J. AUGAITYTĖ-LEONOVIENĖ		DOKUMENTO PAVADINIMAS PLANAS M 1:100	
	ARCH	R. RAIŠUTIENĖ		LAIDA	0
LT	STATYTOJAS	UAB "VILNIAUS VANDENYS"	DOKUMENTO ŽYMUO		LAPAS
	UŽSAKOVAS	UAB "STATOVITA"	18257 -01-PP-SA.B-1	1	LAPŲ
				1	1

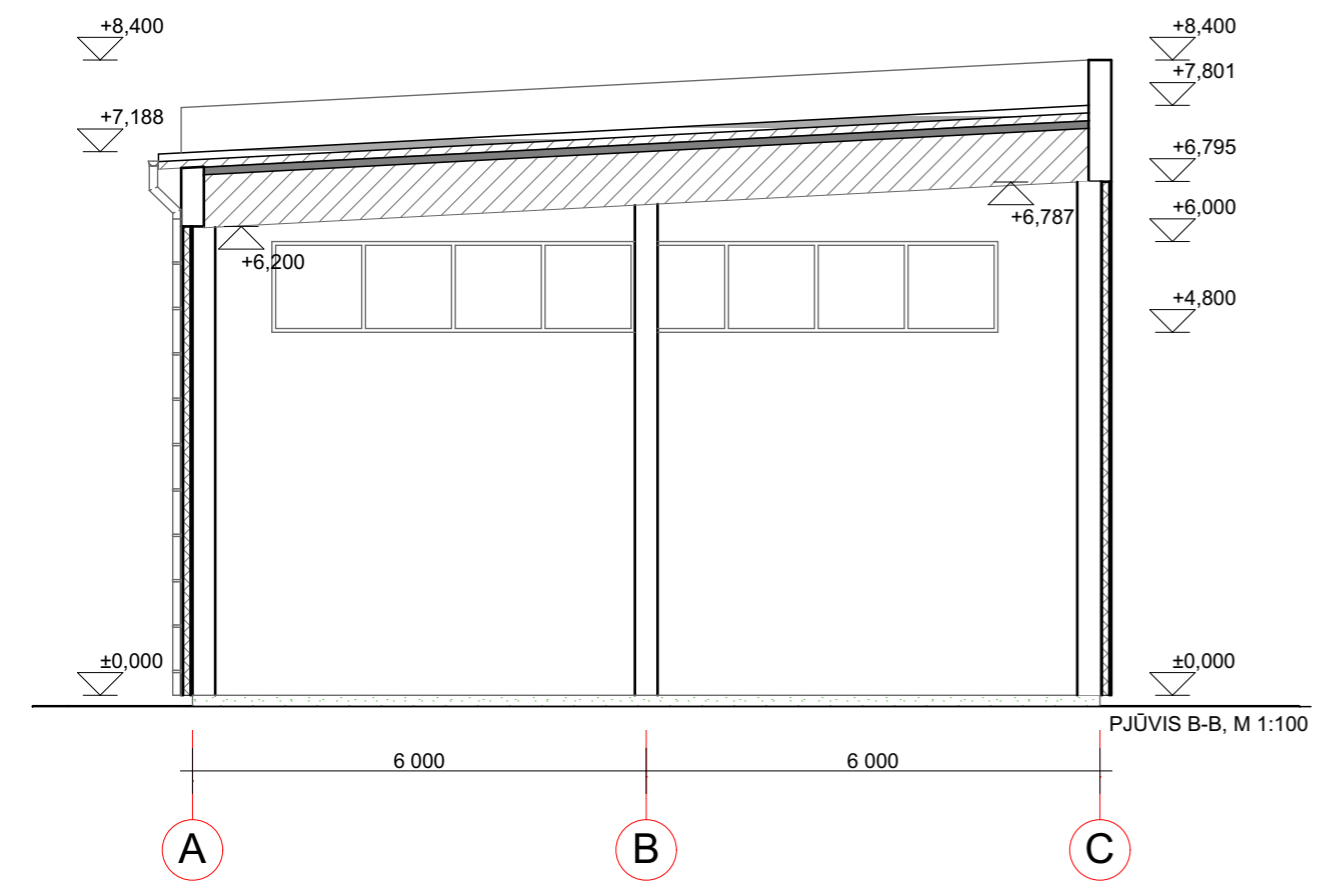
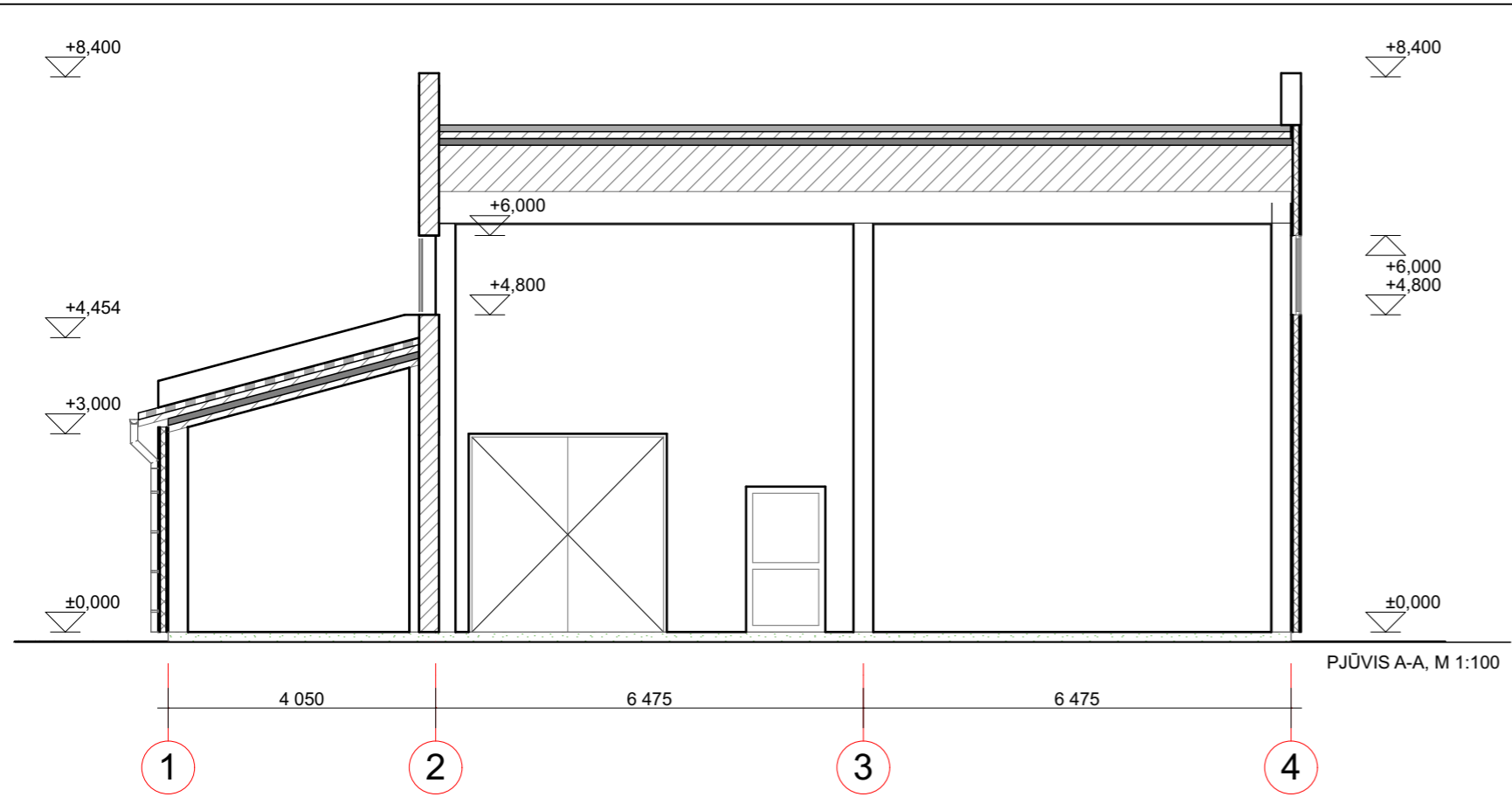



DAUGIASLUOKSNĖ STOGO PLOKŠTĖ, RAL 7024

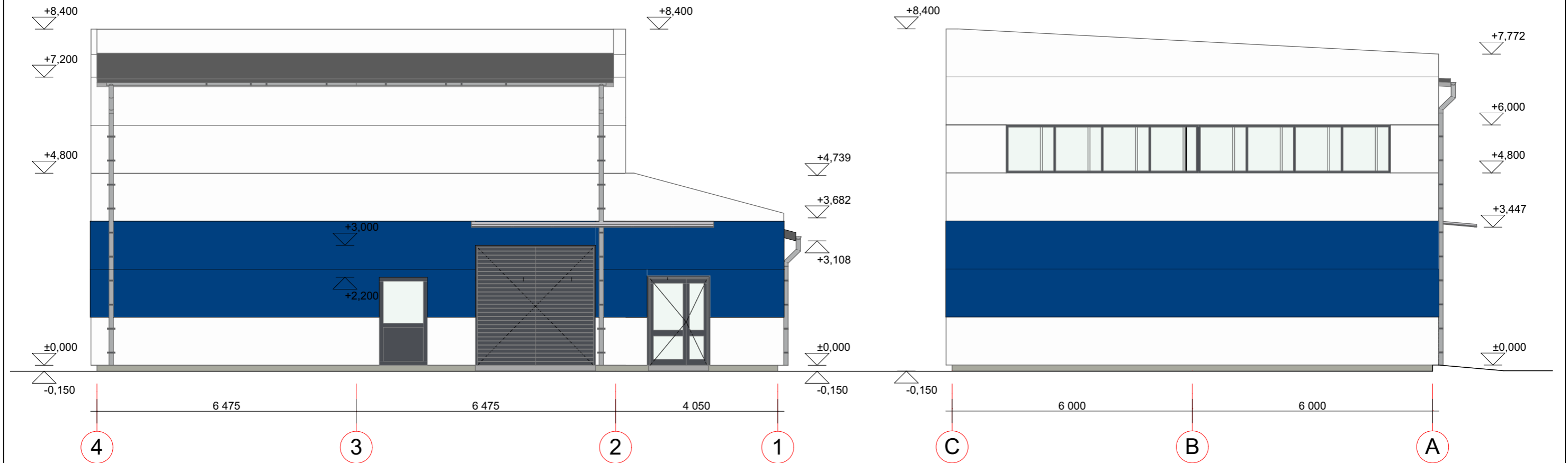
PASTABOS:

1. ALTITUDĖS NURODYTOS METRAIS
2. ±0.00=144.50
3. STOGĄ ĮRENGTI PAGAL NAUDOJAMŲ STATYBOS PRODUKTŲ GAMINTOJŲ REKOMENDACIJAS, EKSPLOTUOJANT PASTATĄ BŪTINA ŽIEMOS METU VALYTI SNIEGĄ NUO STOGŲ.
4. STOGELIS VIRŠ ĮĖJIMO LENGŲŲ KONSTRUKCIJŲ SU SKAIDRE POLIKARBONATINE DANGA
5. GALIMUS PAKEITIMUS (SPALVŲ, SUDALINIMO IR PAN.) STATYBOS METU SUDERINTI SU ARCHITEKTU.

0	2019-03-20	LAIDOS STATUSAS IR IŠLEIDIMO PRIEŽASTIS (JEI TAIKOMA)		
KVAL. DOK NR.	 UAB „Sweco Lietuva“		STATINIO PROJEKTO PAVADINIMAS VANDENVIETĖS IR VANDENRUEŠOS STATINIŲ RYTŲ G.36 NAUJOSIOS VILNIOSEN., VILNIAUS M. SAV. STATYBOS, REKONSTRAVIMO IR GROIVIMO PROJEKTAS	
10516	SPV	G. UMBRASAITĖ	STATINIO NUMERIS IR PAVADINIMAS 01 TECHNOLOGIJOS PASTATAS	
A681	SPDV	J. AUGAITYTĖ-LEONOVIENĖ	DOKUMENTO PAVADINIMAS STOGO PLANAS M 1:100	
	ARCH	R. RAIŠUTIENĖ	LAIDA 0	
LT	STATYTOJAS	UAB "VILNIAUS VANDENYS"	DOKUMENTO ŽYMUO	LAPAS
	UŽSAKOVAS	UAB "STATOVITA"	18257 -01-PP-SA.B-2	LAPŲ
				1 1



0		2019-03-20		LAIDOS STATUSAS IR IŠLEIDIMO PRIEŽASTIS (JEI TAIKOMA)	
KVAL. DOK NR.	 UAB „Sweco Lietuva“			STATINIO PROJEKTO PAVADINIMAS VANDENVIETĖS IR VANDENRUOŠOS STATINIŲ RYTŲ G.36 NAUJOSIOS VILNIOS SEN., VILNIAUS M. SAV. STATYBOS, REKONSTRAVIMO IR GROIVIMO PROJEKTAS	
10516	SPV	G.UMBRASAITĖ		STATINIO NUMERIS IR PAVADINIMAS	
A681	SPDV	J. AUGAITYTĖ-LEONOVIENĖ		01 TECHNOLOGIJOS PASTATAS	
	ARCH	R. RAIŠUTIENĖ		DOKUMENTO PAVADINIMAS	LAIDA
				PJŪVIS M 1:100	0
LT	STATYTOJAS	UAB "VILNIAUS VANDENYS"		DOKUMENTO ŽYMUO	LAPAS
	UŽSAKOVAS	UAB "STATOVITA"		18257 -01-PP-SA.B-3	LAPŲ
					1
					1

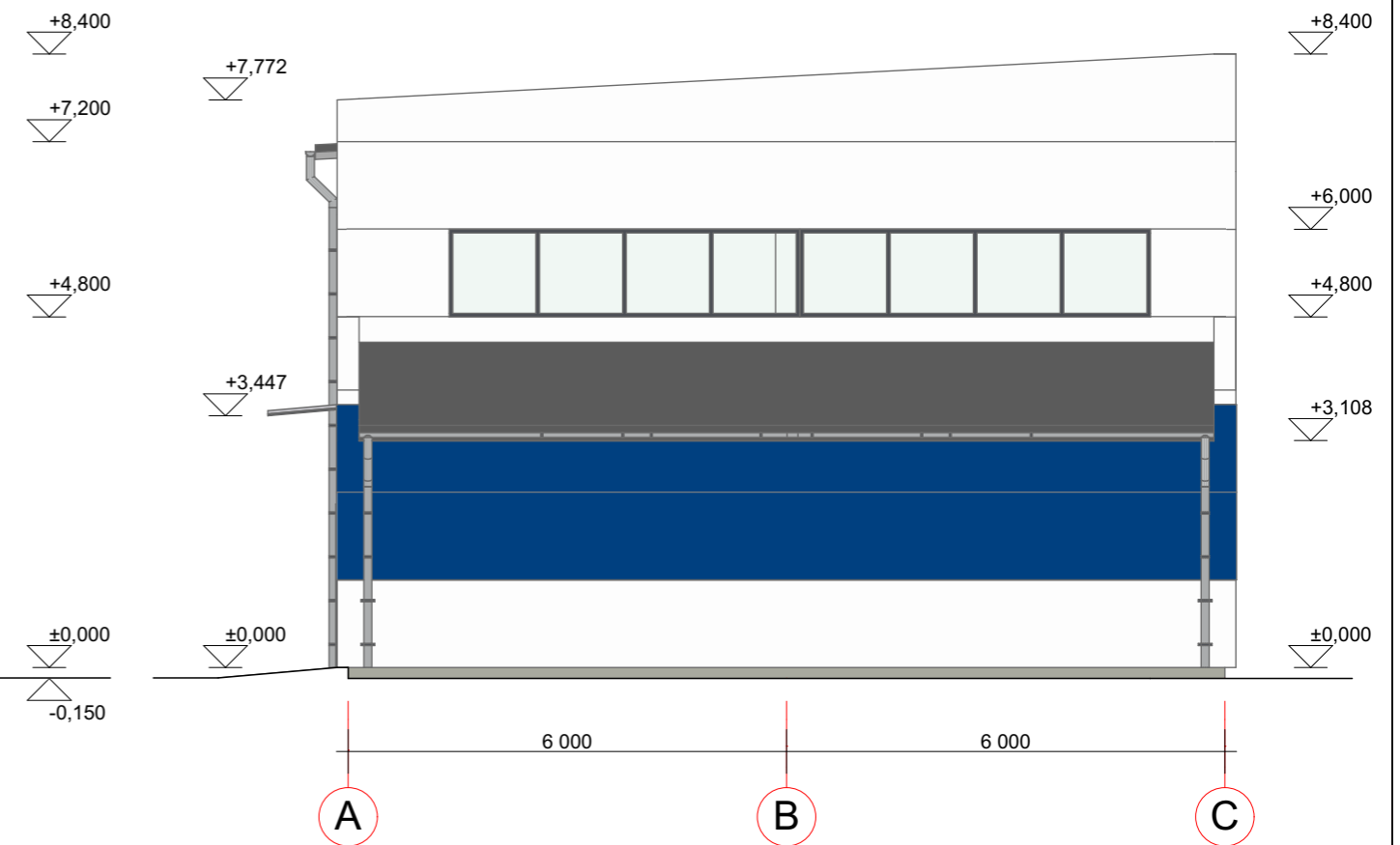
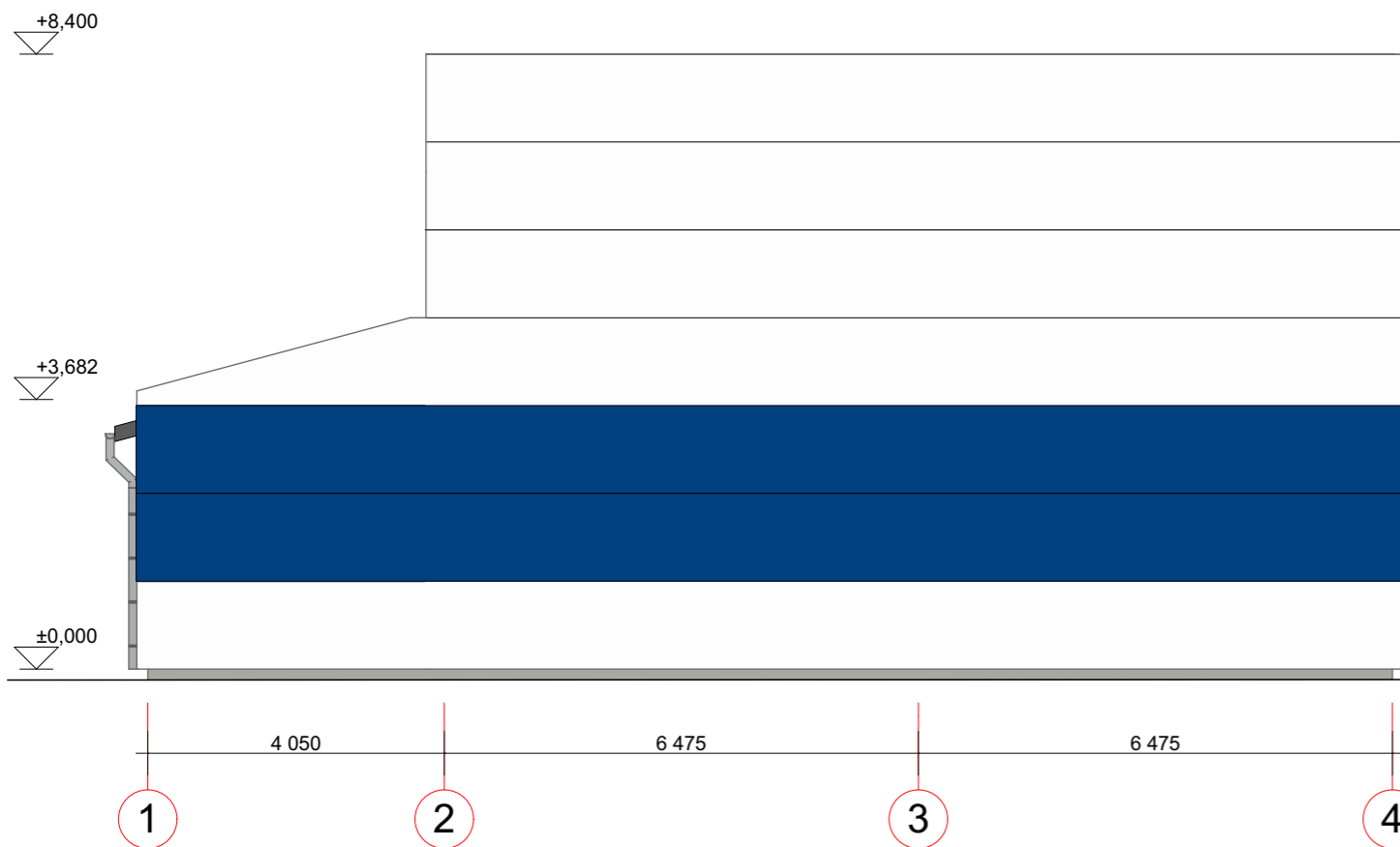


- PROJEKTUOJAMOS DAUGIASLUOKSNĖS STATYBINĖS PLOKŠTĖS, SPLAVA BALTA
- PROJEKTUOJAMOS DAUGIASLUOKSNĖS STATYBINĖS PLOKŠTĖS, SPLAVA MĒLYNA RAL

PASTABOS:

1. ALTITUDĖS NURODYTOS METRAIS
2. ±0.00=144.50
3. COKOLIO SPALVAPILKA
4. PATEIKTUS GABARITINIUS LANGŲ ANGŲ MATMENIS TIKSLINTI VIETOJE STATYBOS METU, ĮVERTINUS MONTAVIMO REIKALAVIMUS.
5. LANGŲ RĖMAI SPALVARAL 7024
6. STOGĖLIS VIRŠ ĮĖJIMO LENGŲŲ KONSTRUKCIJŲ SU SKAIDRE POLIKARBONATINE DANGA
7. GALIMUS PAKEITIMUS (SPALVŲ, SUDALINIMO IR PAN.) STATYBOS METU SUDERINTI SU ARCHITEKTU.


0	2019-03-20	LAIDOS STATUSAS IR IŠLEIDIMO PRIEŽASTIS (JEI TAIKOMA)			
KVAL. DOK NR.	 UAB „Sweco Lietuva“			STATINIO PROJEKTO PAVADINIMAS VANDENVIETĖS IR VANDENRŪOŠOS STATINIŲ RYTŲ G.36 NAUJOSIOS VILNIOSEN., VILNIAUS M. SAV. STATYBOS, REKONSTRAVIMO IR GROJIMO PROJEKTAS	
10516	SPV	G. UMBRASAITĖ	STATINIO NUMERIS IR PAVADINIMAS 01 TECHNOLOGIJOS PASTATAS		
A681	SPDV	J. AUGAITYTĖ-LEONOVIENĖ			
	ARCH	R. RAIŠUTIENĖ			
	DOKUMENTO PAVADINIMAS			LAIDA	
	FASADAI 4-1, C-A, M 1:100			0	
LT	STATYTOJAS	UAB "VILNIAUS VANDENYS"		DOKUMENTO ŽYMUO	
	UŽSAKOVAS	UAB "STATOVITA"		18257 -01-PP-SA.B-4	LAPAS LAPŲ
				1	1



- PROJEKTUOJAMOS DAUGIASLUOKSNĖS STATYBINĖS PLOKŠTĖS, SPLAVA BALTA
- PROJEKTUOJAMOS DAUGIASLUOKSNĖS STATYBINĖS PLOKŠTĖS, SPLAVA MĒLYNA RAL

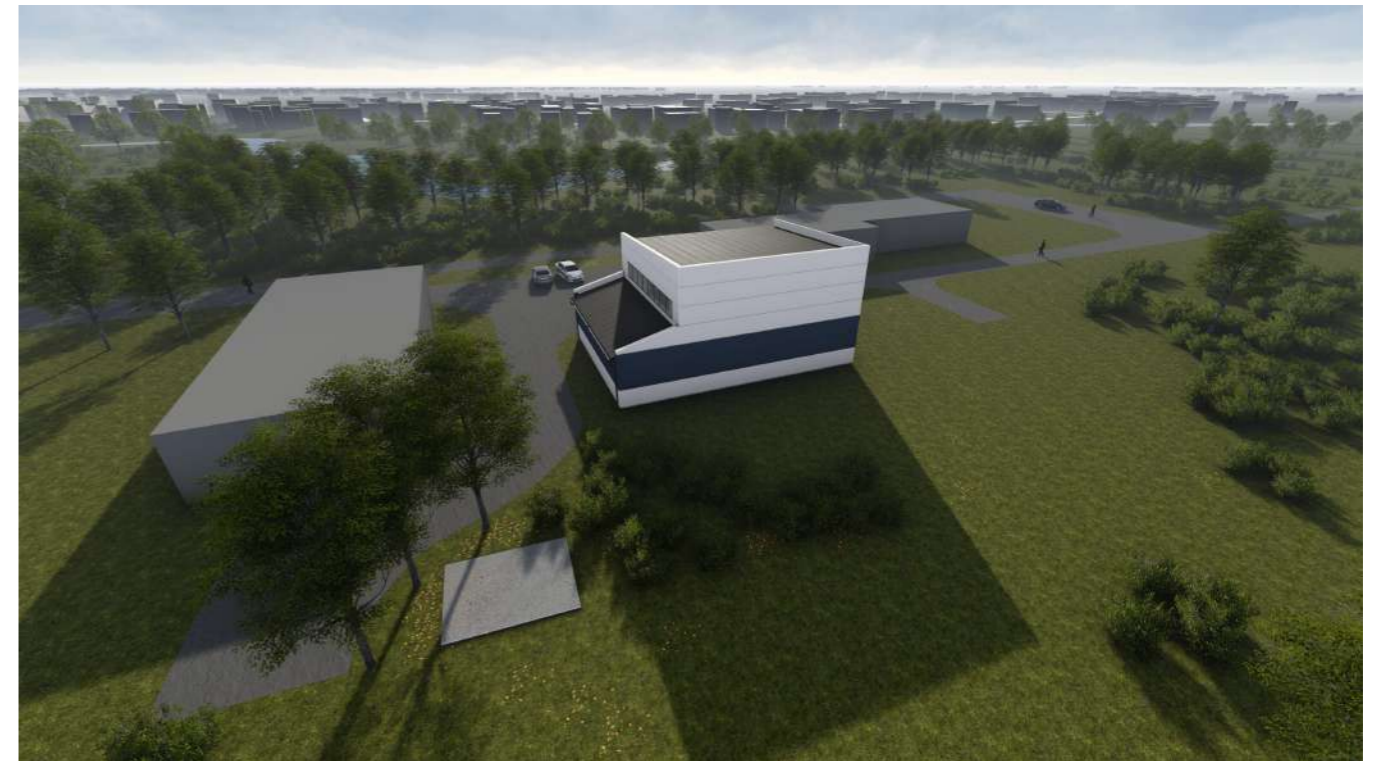
PASTABOS:


1. ALTITUDĖS NURODYTOS METRAIS
2. ±0.00=144.50
3. COKOLIO SPALVAPILKA
4. PATEIKTUS GABARITINIUS LANGŲ ANGŲ MATMENIS TIKSLINTI VIETOJE STATYBOS METU, ĮVERTINUS MONTAVIMO REIKALAVIMUS.
5. LANGŲ RĖMAI SPALVARAL 7024
6. STOGĖLIS VIRŠ ĮĖJIMO LENGVŲ KONSTRUKCIJŲ SU SKAIDRE POLIKARBONATINE DANGA
7. GALIMUS PAKEITIMUS (SPALVŲ, SUDALINIMO IR PAN.) STATYBOS METU SUDERINTI SU ARCHITEKTU.

0	2019-03-20	LAIDOS STATUSAS IR IŠLEIDIMO PRIEŽASTIS (JEI TAIKOMA)		
KVAL. DOK NR.	 UAB „Sweco Lietuva“			STATINIO PROJEKTO PAVADINIMAS VANDENVIETĖS IR VANDENRUOŠOS STATINIŲ RYTŲ G.36 NAUJOSIOS VILNIOSEN., VILNIAUS M. SAV. STATYBOS, REKONSTRAVIMO IR GROIVIMO PROJEKTAS
10516	SPV	G. UMBRASAITĖ	STATINIO NUMERIS IR PAVADINIMAS 01 TECHNOLOGIJOS PASTATAS	
A681	SPDV	J. AUGAITYTĖ-LEONOVIENĖ	DOKUMENTO PAVADINIMAS FASADAI 1-4, A-C, M 1:100	
	ARCH	R. RAIŠUTIENĖ	LAIDA	0
LT	STATYTOJAS	UAB "VILNIAUS VANDENYS"	DOKUMENTO ŽYMUO	18257 -01-PP-SA.B-5
	UŽSAKOVAS	UAB "STATOVITA"	LAPAS	1
			LAPŲ	1



0	2019-03-20	LAIDOS STATUSAS IR IŠLEIDIMO PRIEŽASTIS (JEI TAIKOMA)			
KVAL. DOK NR.	 UAB „Sweco Lietuva“			STATINIO PROJEKTO PAVADINIMAS VANDENVIETĖS IR VANDENRUOŠOS STATINIŲ RYTŲ G.36 NAUJOSIOS VILNIOSEN., VILNIAUS M. SAV. STATYBOS, REKONSTRAVIMO IR GRIOVIMO PROJEKTAS	
10516	SPV	G.UMBRASAITĖ		STATINIO NUMERIS IR PAVADINIMAS 01 TECHNOLOGIJOS PASTATAS	
A681	SPDV	J. AUGAITYTĖ-LEONOVIENĖ		DOKUMENTO PAVADINIMAS VIZUALIZACIJOS	
	ARCH	R. RAIŠUTIENĖ		LAPAS	LAPŲ
				1	0
LT	STATYTOJAS	UAB "VILNIAUS VANDENYS"		DOKUMENTO ŽYMUO	
	UŽSAKOVAS	UAB "STATOVITA"		18257 -01-PP-SA.B-6	
				1	1



0	2019-03-20	LAIDOS STATUSAS IR IŠLEIDIMO PRIEŽASTIS (JEI TAIKOMA)			
KVAL. DOK NR.	 UAB „Sweco Lietuva“			STATINIO PROJEKTO PAVADINIMAS VANDENVIETĖS IR VANDENRUOŠOS STATINIŲ RYTŲ G.36 NAUJOSIOS VILNIOSEN., VILNIAUS M. SAV. STATYBOS, REKONSTRAVIMO IR GRIOVIMO PROJEKTAS	
10516	SPV	G. UMBRASAITĖ		STATINIO NUMERIS IR PAVADINIMAS 01 TECHNOLOGIJOS PASTATAS	
A681	SPDV	J. AUGAITYTĖ-LEONOVIENĖ		DOKUMENTO PAVADINIMAS VIZUALIZACIJOS	LAIDA 0
	ARCH	R. RAIŠUTIENĖ			
LT	STATYTOJAS	UAB "VILNIAUS VANDENYS"		DOKUMENTO ŽYMUO 18257 -01-PP-SA.B-7	LAPAS 1
	UŽSAKOVAS	UAB "STATOVITA"			

PRIEDAI

TVIRTINU
 UAB „Vilniaus vandenys“
 Gamybos tarnybos direktorius
 Tadas Kazlauskas
 2019-04-05
 (parašas)

RANGOS SUTARTIS NR. SUT-P-476 „NAUJOSIOS VILNIO VANDENS RUOŠIMO ĮRENGINIŲ STATYBA“

PROJEKTAVIMO (TECHNINĖ) UŽDUOTIS

Eil. Nr.	Pavadinimas	Reikalavimai
I. Bendra informacija apie pirkimo objektą		
1. <input checked="" type="checkbox"/>	Projekto pavadinimas.	<i>Vandenvietės ir vandenruošos statinių Rytų g.36 Naujosios Vilnios sen., Vilniaus m. sav. statybos, rekonstravimo ir griovimo projektas</i>
2. <input checked="" type="checkbox"/>	Statinio (-ių) ar statinių grupės paskirtis ir bendrieji (techniniai ir paskirties) rodikliai.	<input type="checkbox"/> <i>Inžineriniai tinklai:</i> <input type="checkbox"/> <i>vandentiekio tinklai;</i> <input type="checkbox"/> <i>magistraliniai vandentiekio tinklai; ilgis, m</i> <input type="checkbox"/> <i>skirstomieji vandentiekio tinklai; ilgis, m</i> <input type="checkbox"/> <i>įvadiniai vandentiekio tinklai; ilgis, m</i> <input type="checkbox"/> <i>vandentiekio bokštai; aukštis,</i> <input type="checkbox"/> <i>vandentiekio gręžiniai; m³/h_{max}</i> <input checked="" type="checkbox"/> <i>nuotekų šalinimo tinklai;</i> <input type="checkbox"/> <i>nuotekų šalinimo kolektoriai; ilgis, m</i> <input checked="" type="checkbox"/> <i>nuotekų rinktuvai; ilgis, m</i> <input checked="" type="checkbox"/> <i>slėginiai nuotekų tinklai; ilgis – apie 850, m</i> <input type="checkbox"/> <i>elektros tinklai;</i> <input checked="" type="checkbox"/> <i>Hidrotechnikos statiniai:</i> <input checked="" type="checkbox"/> <i>Vandenvietė;</i> <input checked="" type="checkbox"/> <i>Vandenruošos statiniai; 300 m³/h_{max}</i> <input type="checkbox"/> <i>Siurblinės;</i>
3. <input checked="" type="checkbox"/>	Statinio statybos rūšis.	<input checked="" type="checkbox"/> <i>naujo statinio statyba;</i> <input checked="" type="checkbox"/> <i>statinio rekonstravimas;</i> <i>Statinio remontas:</i> <input type="checkbox"/> <i>statinio kapitalinis remontas;</i> <input checked="" type="checkbox"/> <i>statinio paprastas remontas;</i> <input checked="" type="checkbox"/> <i>statinio griovimas</i>
4. <input checked="" type="checkbox"/>	Statinio kategorija.	<input checked="" type="checkbox"/> <i>ypatingas statinys,</i> <input type="checkbox"/> <i>neypatingas statinys,</i> <input type="checkbox"/> <i>nesudėtingas statinys</i>

5. <input type="checkbox"/>	Esamos statinio konstrukcijos, jų funkcinė paskirtis. /jei reikia/	
6. <input checked="" type="checkbox"/>	Projekto rengimo etapas.	<input checked="" type="checkbox"/> <i>techninis projektas (pirmas iš dviejų etapų),</i> <input checked="" type="checkbox"/> <i>darbo projektas (antras iš dviejų etapų),</i> <input type="checkbox"/> <i>techninis darbo projektas (vieno etapo projektas),</i> <input type="checkbox"/> <i>supaprastintas projektas (vieno etapo projektas)</i>

	II. Perkamų projektavimo paslaugų apimtis, trukmė ir perkančiosios organizacijos pateikiami duomenys	
7. <input checked="" type="checkbox"/>	Projektavimo paslaugų apimtis:	

7.1. <input checked="" type="checkbox"/>	projektavimo paslaugos;	<p><i>Projekto etapas (etapai), dalys.</i></p> <input checked="" type="checkbox"/> <i>bendroji; [B]</i> <input checked="" type="checkbox"/> <i>sklypo sutvarkymas (sklypo planas); [SP]</i> <input checked="" type="checkbox"/> <i>architektūros; [A]</i> <input checked="" type="checkbox"/> <i>konstrukcijų; [K]</i> <input type="checkbox"/> <i>gamybos (paslaugų) technologijos; [Tech]</i> <input type="checkbox"/> <i>susisiekimo; [S]</i> <input checked="" type="checkbox"/> <i>vandentiekio ir nuotekų šalinimo; [VN]</i> <input checked="" type="checkbox"/> <i>šildymo, vėdinimo ir oro kondicionavimo; [ŠVOK]</i> <input type="checkbox"/> <i>dujotiekio; [D]</i> <input checked="" type="checkbox"/> <i>elektrotechnikos; [E]</i> <input type="checkbox"/> <i>elektroninių ryšių (telekomunikacijų); [R]</i> <input checked="" type="checkbox"/> <i>apsauginės signalizacijos; [RAS]</i> <input checked="" type="checkbox"/> <i>gaisrinės signalizacijos; [RGS]</i> <input checked="" type="checkbox"/> <i>procesų valdymo ir automatizacijos; [AV]</i> <input type="checkbox"/> <i>šilumos gamybos ir tiekimo; [ŠT]</i> <input type="checkbox"/> <i>gaisrinės saugos; [GS] * (ne visuomet privaloma)</i> <input checked="" type="checkbox"/> <i>pasirengimo statybai ir statybos darbų organizavimo; [SO] –</i> <input type="checkbox"/> <i>statybos skaičiuojamosios kainos nustatymo; [KS] (kai privaloma (VPĮ ir TP) arba statytojui pageidaujant) ekonominė [Ek] (kai privaloma (VPĮ ir TP) arba statytojui pageidaujant)</i>
		<p><i>Pastaba: perkančiajai organizacijai nepamiršus kaž kurios dalies, tačiau jei ji privaloma/būtina, ši dalis turi būti atlikta.</i></p>

		<p><i>Taip pat į projektavimo paslaugos apimtį įeina Projekto pataisymai pagal statytojo (užsakovo) pastabas, pagal Projekto ekspertizės akto privalomas pastabas, pagal šį Projektą tikrinusių institucijų, subjektų (jų padalinių) pastabas, taip pat Projekto klaidų, pastebėtų statybos metu, taisymai</i></p>
7.2. <input checked="" type="checkbox"/>	<p>kitos paslaugos, susijusios su projektavimo paslaugomis. /jeigu užsakomos/</p>	<p><input type="checkbox"/> parengti projektinius pasiūlymus</p> <p><input checked="" type="checkbox"/> gauti (ar atlikti) privalomuosius projekto rengimo dokumentus:</p> <p><input checked="" type="checkbox"/> topografinius, inžinerinius, geologinius, geotechninius tyrimus;</p> <p><input type="checkbox"/> statinių, jų dalių techninės būklės įvertinimą (statybiniai tyrinėjimai);</p> <p><input type="checkbox"/> kultūros paveldo vertybės tyrimų medžiagą;</p> <p><input checked="" type="checkbox"/> prisijungimo sąlygas:</p> <p><input checked="" type="checkbox"/> AB „Eso“;</p> <p><input checked="" type="checkbox"/> UAB „Vilniaus vanderlys“;</p> <p><input checked="" type="checkbox"/> AB „Telia Lietuva“;</p> <p><input checked="" type="checkbox"/> Kitos privalomos;</p> <p><input type="checkbox"/> specialiuosius architektūros reikalavimus*;</p> <p><input type="checkbox"/> specialiuosius paveldosaugos reikalavimus*;</p> <p><input type="checkbox"/> specialiuosius saugomos teritorijos tvarkymo ir apsaugos reikalavimus*;</p> <p><input checked="" type="checkbox"/> gauti statybą leidžiantį dokumentą;</p> <p><input type="checkbox"/> atlikti statinio statybos techninę priežiūrą**; ir pan. (kitos specifinės paslaugos).</p> <p><i>Pastaba: perkančiajai organizacijai nepažymėjus kokių nors prisijungimo sąlygų, tačiau jei jos privalomos/būtinos, jos turi būti gautos.</i></p>
8. <input checked="" type="checkbox"/>	<p>Projektavimo paslaugų trukmė (mėnesiais)</p>	<p><input type="checkbox"/> Trys mėnesiai nuo sutarties pasirašymo datos;</p> <p><input checked="" type="checkbox"/> Keturi mėnesiai nuo sutarties pasirašymo datos;</p> <p><input type="checkbox"/> Penki mėnesiai nuo sutarties pasirašymo datos;</p> <p><input type="checkbox"/> Šeši mėnesiai nuo sutarties pasirašymo datos;</p>
9. <input checked="" type="checkbox"/>	<p>Paslaugų teikėjui pateikiamos dokumentų, reikalingų statinio (-ių) ar statinių grupės projekto dokumentams (toliau – projekto dokumentai) parengti, kopijos</p>	<p><i>Perkančioji organizacija pateikia:</i></p> <p><input checked="" type="checkbox"/> projektiniai pasiūlymai;</p> <p><input checked="" type="checkbox"/> žemės sklypo teisinės registracijos Lietuvos Respublikos nekilnojamojo turto registre dokumentai arba žemės sklypo nuomos (panaudos) dokumentai;</p> <p><input checked="" type="checkbox"/> statinio kadastrinių matavimų ir teisinės registracijos Nekilnojamojo turto registre dokumentas (rekonstruojamiems ir kapitališkai remontuojamiems statiniams);</p> <p><input type="checkbox"/> sklypo inžinerinių geodezinių tyrinėjimų dokumentai;</p> <p><input type="checkbox"/> sklypo inžinerinių geologinių, geotechninių tyrimų dokumentai;</p> <p><input type="checkbox"/> prisijungimo sąlygos:</p>

		<input type="checkbox"/> AB „Eso“; <input checked="" type="checkbox"/> UAB „Vilniaus vandenys“; <input type="checkbox"/> AB „Telia Lietuva“; <input type="checkbox"/> kitos; <input type="checkbox"/> statinių, jų dalių (konstrukcijų, inžinerinių sistemų) techninės būklės įvertinimo dokumentai (kai tai reikalinga);
--	--	---

III. Reikalavimai projektavimo paslaugoms		
10. <input checked="" type="checkbox"/>	Projekto rengimo dokumentams taikomi teisės aktai, normatyviniai statybos techniniai dokumentai bei normatyviniai statinio saugos ir paskirties dokumentai.	<i>LR Statybos įstatymas; Statybos techniniai reglamentai; UAB „Vilniaus vandenys“ pavirtintos techninės specifikacijos http://www.vv.lt/lt/partneriams/; Elektros įrenginių įrengimo bendrosios taisyklės; Elektros linijų ir instaliacijos įrengimo taisyklės; Pirkimo dokumentai.</i>
11. <input type="checkbox"/>	Aplinkos, visuomenės sveikatos saugos, kraštovaizdžio, nekilnojamųjų kultūros paveldo vertybių, trečiųjų asmenų interesų apsaugos, saugomos teritorijos apsaugos ir	<input type="checkbox"/> <i>Nekilnojamųjų kultūros paveldo vertybių zona;</i> <input type="checkbox"/> <i>Regioninis parkas;</i>

	kitos apsaugos (saugos), neįgaliųjų socialinės integracijos reikalavimai.	
12. <input type="checkbox"/>	Esama objekto padėtis	
13. <input type="checkbox"/>	Esminiai funkciniai technologijos, techniniai, ekonominiai, kokybės, reikalavimai bei kiti rodikliai ir charakteristikos statiniui pagal sprendinių dalis:	<input type="checkbox"/> <i>elektrotechninė dalis:</i> <input type="checkbox"/> <i>procesų valdymo ir automatizacijos:</i> <input type="checkbox"/> <i>vandentiekio ir nuotekų šalinimo:</i>

14. <input checked="" type="checkbox"/>	Nurodymai sprendinių derinimui, jų pritarimui ir pan.	<p><i>Projektas turi būti suderintas:</i></p> <ul style="list-style-type: none"> <input checked="" type="checkbox"/> <i>Naujų klientų prijungimo skyrius;</i> <input checked="" type="checkbox"/> <i>Vandentiekio ir nuotekų tinklų skyrius;</i> <input checked="" type="checkbox"/> <i>Vandentiekio ir nuotekų stočių skyrius;</i> <input checked="" type="checkbox"/> <i>Energetikos departamentas;</i> <input checked="" type="checkbox"/> <i>Infrastruktūros statybyų skyrius;</i> <input type="checkbox"/> <i>Nuotekų valymo departamentas;</i> <input checked="" type="checkbox"/> <i>Informacinių technologijų skyrius;</i> <input checked="" type="checkbox"/> <i>Prevencijos skyrius;</i> <p><i>Reikalavimai projekto derinimui:</i></p> <ul style="list-style-type: none"> <input checked="" type="checkbox"/> <i>tarpinis derinimas;</i> <input type="checkbox"/> <i>prieš Užsakovui tvirtinant Projektą pristatyti parengtą Projektą, pakomentuoti pagrindinius projektinius sprendinius bei nurodyti Projekto sprendinių atitiktį projektavimo užduočiai.</i>
15. <input checked="" type="checkbox"/>	Statinio ar statinių grupės projektavimo ir statybos eiliškumas. <i>/jeigu reikia/</i>	<ul style="list-style-type: none"> <input type="checkbox"/> <i>statybos eiliškumas;</i> <input checked="" type="checkbox"/> <i>esami įrenginiai negali būti stabdomi;</i> <input type="checkbox"/> <i>laikinių vamzdynų sumontavimas;</i> <input type="checkbox"/> <i>laikinių elektros kabelių sumontavimas;</i> <input type="checkbox"/> <i>perjungimas;</i> <input checked="" type="checkbox"/> <i>nereikalingų vamzdynų demontavimas;</i> <input type="checkbox"/> <i>esant galimybei panaudoti esamas sistemas;</i>
16. <input checked="" type="checkbox"/>	Reikalavimai projekto rengimo dokumentų kalbai (-oms).	<i>Projektas rengiamas valstybine kalba</i>

17. <input checked="" type="checkbox"/>	Reikalavimai projekto rengimo dokumentų įforminimui, sudečiai ir pan.	<ul style="list-style-type: none"> <input checked="" type="checkbox"/> <i>3 projektų kopijos;</i> <input checked="" type="checkbox"/> <i>1 USB raktas/CD su įrašyta Projekto kopija,</i> <input checked="" type="checkbox"/> <i>reikalavimai kompiuterinei laikmenai (PDF, dwg formatu)</i>
IV. Reikalavimai statinio projekto vykdymo priežiūrai (jeigu šios paslaugos įsigyjamos)		
18. <input checked="" type="checkbox"/>	Statinio projekto vykdymo priežiūra <i>/šios paslaugos įsigyjamos kartu su projektavimu, kai jos yra privalomos arba savo iniciatyva/</i>	



VILNIAUS MIESTO SAVIVALDYBĖS ADMINISTRACIJA

PRITARIU
Savivaldybės vyriausiasis architektas
(Miesto plėtros departamento direktorius)

Ref. Nr. PPU 116/19

(parašas)

2019 m. 04 23 d.

PROJEKTINIŲ PASIŪLYMŲ RENGIMO UŽDUOTIS

2019-04-19

Vilnius

1. Projektinių pasiūlymų paskirtis išreikšti ir pristatyti visuomenei pastato architektūrinę idėją bei nustatyti specialiuosius reikalavimus

2. Informacija apie sumanytą projektuoti statinį (pildo statytojas):

2.1.	statinio pavadinimas	Kitos paskirties (vandenvietės technologijos) pastatas
2.2.	statybos adresas	Rytų g. 36, Naujosios Vilnios sen., Vilniaus m. sav.
2.3.	statybos rūšis	Nauja statyba
2.4.	statinio kategorija	Ypatingasis statinys
2.5.	pagrindinė statinio naudojimo paskirtis	Kitos paskirties ne gyvenamasis pastatas (7.22)
2.6.	statinio bendras, naudingas, pagrindinis plotai	Vandenvietės technologijos pastato bendras/naudingas plotas 199,09 m ²
2.7.	sklypo plotas	12.3582 ha
2.8.	kita informacija (paveldo, saugomos teritorijos)	Nėra

3. Pagrindiniai teritorijų planavimo dokumentų reglamentai ir konteksto charakteristikos (pildo statytojas):

		Projektinių pasiūlymų	Vilniaus miesto savivaldybės teritorijos bendrasis planas	Specialieji planai	Detalusis planas /senamiesčio apsaugos reglamentai	Aplinkoje vyraujantys
3.1.	žemės naudojimas	Susisiekimo ir inžinerinių tinklų koridorių teritorijos	Vandenvietė	-	-	-
3.2.	užstatymo tipas	Atskirai stovintys pastatai (pavienis užstatymas)	-	-	-	-
3.3.	užstatymo tankumas	1.14 %	-	-	-	-

3.4.	užstatymo intensyvumas	0,02	-	-	-	-
3.5.	aukštis (m) nuo statinių statybos zonos esamo žemės paviršiaus	Iki 9,0 m	-	-	-	-
3.6.	maksimali absoliutinė altitudė (m)	Iki +154,00	-	-	-	-
3.7.	aukštų skaičius (nuo iki)	1	-	-	-	-
3.8.	automobilių stovėjimo vietų skaičius	-	-	-	-	-
3.9.	priklausomų želdynų plotas	-	-	-	-	-
3.10.	esamų medžių taksacija	-	-	-	-	-

4. Pagrindiniai statinio paskirties rodikliai (pildo statytojas):

4.1.	gamybos, kitos planuojamos ūkinės veiklos apimtis	Vandenvietės ir vandenruošos statinių našumas (paruošiamo geriamojo vandens kiekis) 300 m ³ /h
4.2.	paslaugų apimtis	netaikoma
4.3.	butų skaičius	netaikoma
4.4.	vietų skaičius	netaikoma
4.5.	lovų skaičius	netaikoma
4.6.	bendras ir aptarnaujamų žmonių skaičius	netaikoma
4.7.	kiti rodikliai	netaikoma

5. Kiti reikalavimai (pildo MPD specialistai):

5.1.	architektūrinės išraiškos priemonės	ATITINKANČIOS PASKIRTĮ
5.2.	reikalavimai sklypo sutvarkymui ir apželdinimui	STR. ŽELDYMŲ NORMOS
5.3.	su projekto įgyvendinimu susijusi būtina viešosios infrastruktūros plėtra	-
5.4.	reikalavimai viešų erdvių įrengimui	-
5.5.	reikalavimai susisiekimo tinklo plėtrai	Vilniaus miesto savivaldybės administracija Niesto p. 10, 10101 Vilnius Rytinės teritorijos planavimo skyriaus Rytinės teritorijos planavimo vnt. specialistas
5.6.	kiti teritorijų planavimo dokumentuose nustatyti reikalavimai (bendruosiuose, specialiuosiuose, detaliuosiuose planuose)	Benius Miculis 2019-04-30
5.7.	kiti konteksto sąlygojami reikalavimai	-

6. Projektinių pasiūlyimų sudėtis (pildo statytojas):

6.1.	Aiškinamasis raštas
6.2.	Sklypo planas
6.3.	Technologinė schema

7. Statytojo pateikiami dokumentai ir duomenys (pildo statytojas):

7.1.	žemės sklypo ir pastatų nuosavybės dokumentai (išrašai iš RC)
7.2.	žemės sklypo ir pastatų kadastriniai matavimai

8. Projektinių pasiūlymų vaizdinė informacija (vizualizacijos, maketų nuotraukos) (pildo statytojas):

8.1.	Projektuojamo statinio architektūrinė dalis ir vizualizacijos
------	---

9. Kiti duomenys (projektinių pasiūlymų rengimo terminai, statytojui pateikiamų projektinių pasiūlymų kopijos ir kita) (pildo statytojas)

Statytojas (užsakovas) UAB „Vilniaus vandenys“, įgaliotas asmuo Genė Umbrasaitė

(fizinis arba juridinis asmuo)


(parašas)

Projektinių pasiūlymų rengėjas UAB „Sweco Lietuva“, Genė umbrasaitė

(projektavimo organizacija, projekto vadovas)


(parašas)