

TERITORIJOS NAUDOJIMO REGLAMENTAI
IKI IR PO ŠIO KOREGAVIMO:

01 11 417	01A 2 600	01B 1 368	01C 5 927	01D 1 522
GC	PA	GM	GM	GM
G2, K 24 60% 1,9 PR 30% p 1-7	K 24 82% 3	G2, K 21 64% 2,5	G2, K 19 40% 1	G2, K 17 46% 1,5

KUR:

n	m	T
1	2	3
4	5	6
a	b	

n – SKLYPO (JO DALIES) NUMERIS
m – SKLYPO (JO DALIES) PLOTAS, m²
T – KONKRETUS TERITORIJOS NAUDOJIMO TIPAS
(GC – MIŠRI CENTRO TERITORIJA, GM – MIŠRI GYVENAMOJI TERITORIJA, PA – PASLAUGŲ TERITORIJA)
1 – ŽEMĖS NAUDOJIMO BŪDAS (G2 – DAUGIABUČIŲ GYVENAMŲJŲ PASTATŲ IR BENDRABUČIŲ TERITORIJOS, K – KOMERCINĖS PASKIRTIES OBJEKTŲ TERITORIJOS)
2 – LEIDŽIAMAS PASTATŲ AUKŠTIS METRAIS
3 – UŽSTATYMO TANKIS
4 – UŽSTATYMO INTENSIVUMAS
5 – UŽSTATYMO TIPAS (PR – PERIMETRINIS, REGULIARUS, PUSIAU ATVIRAS)
6 – PRIKLAUSOMŲJŲ ŽELDYNŲ NORMA

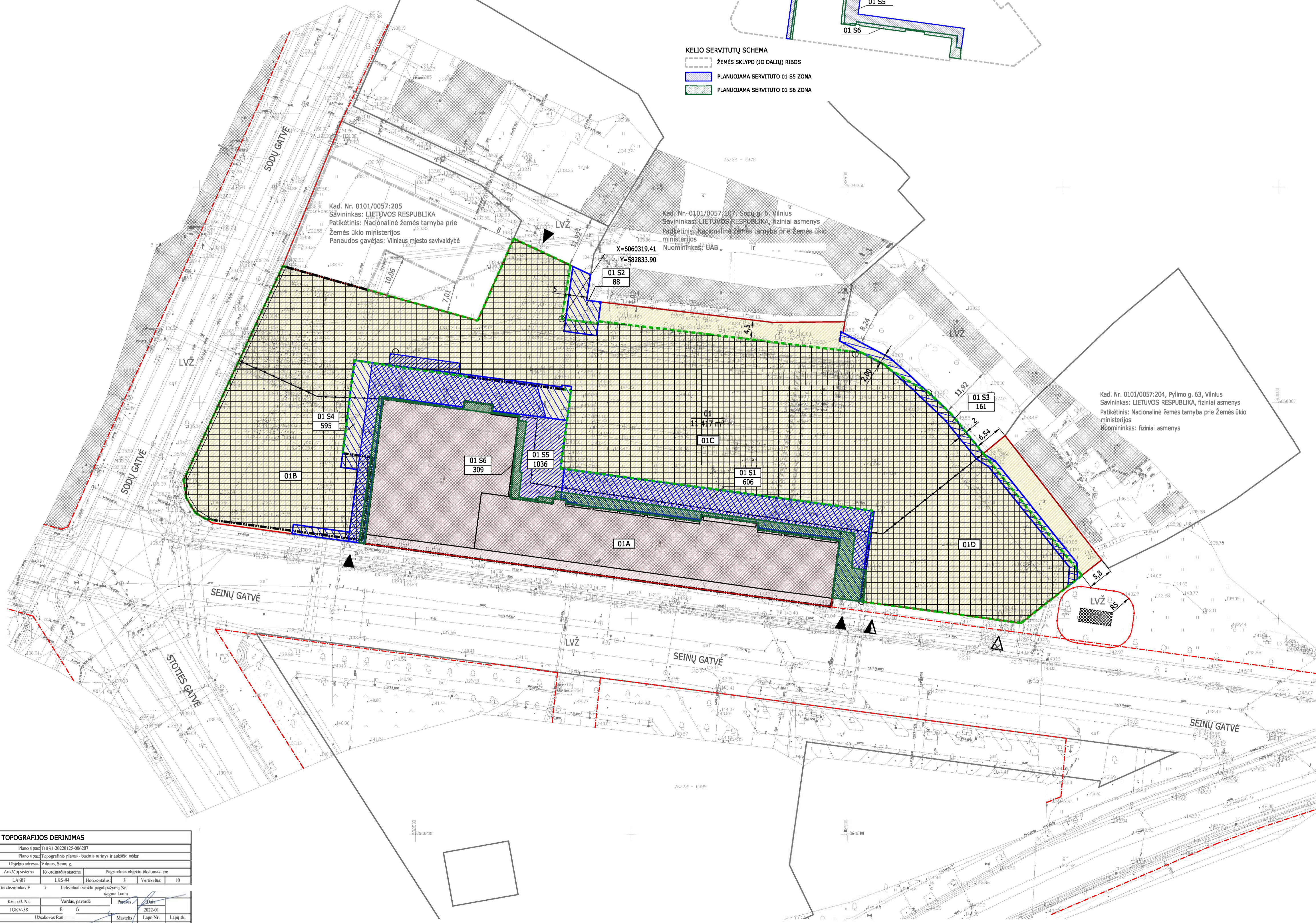
PAPILDOMI REGLAMENTAI:
a – AUTOMOBILIŲ STOVĖJIMO BŪDAS (P – POŽEMINIS)
b – PASTATŲ AUKŠTŲ SKAICIUS

INŽINERINIŲ TINKLŲ SERVIDITŲ SCHEMA

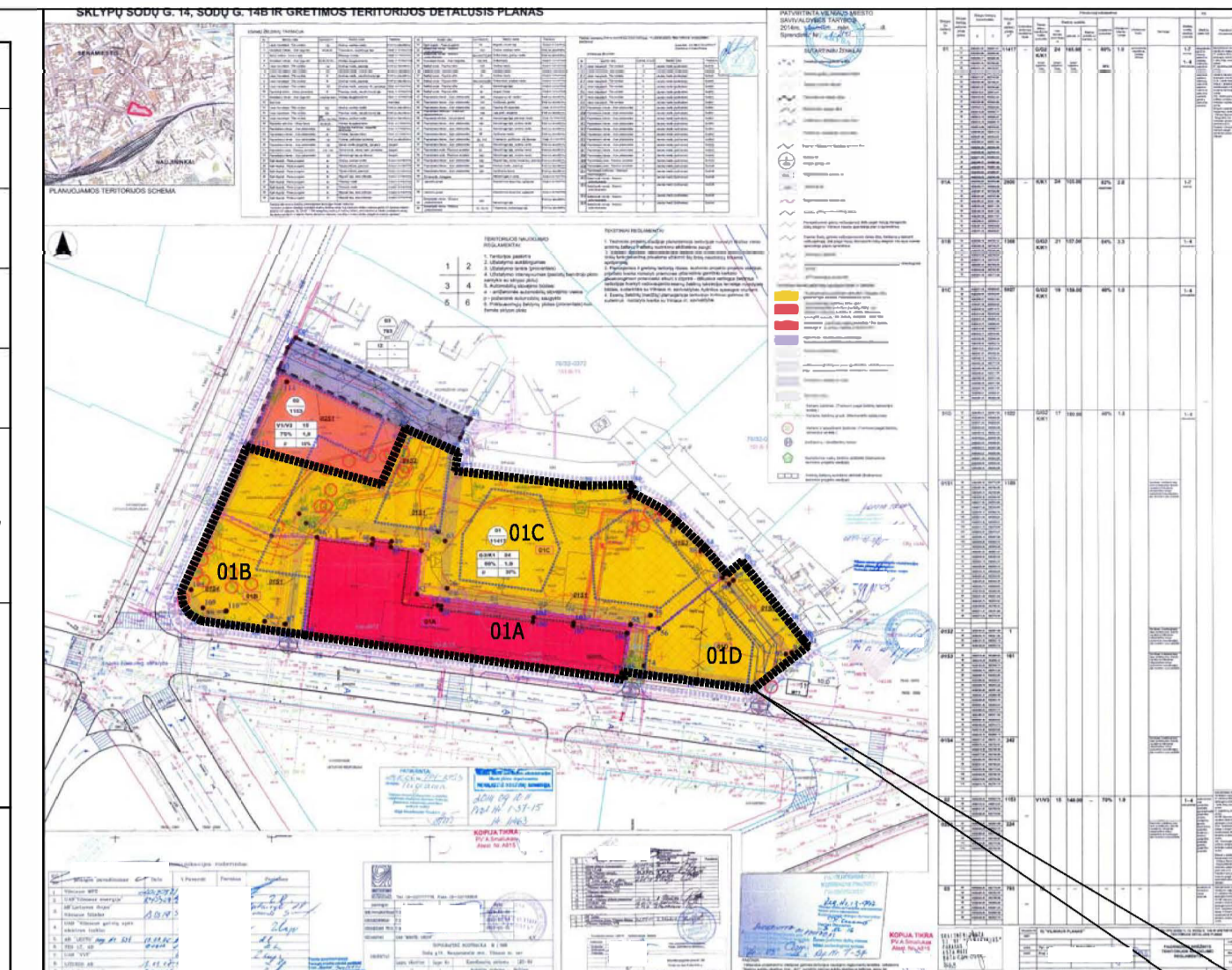
ŽEMĖS SKLYPO (JO DALIŲ) RIBOS
01 S1N NAIKINAMOS SERVIDITŲ ZONOS
PLANUOJAMOS SERVIDITŲ ZONOS

KELIO SERVIDITŲ SCHEMA

ŽEMĖS SKLYPO (JO DALIŲ) RIBOS
PLANUOJAMA SERVIDITO 01 S5 ZONA
PLANUOJAMA SERVIDITO 01 S6 ZONA



Sklypo (jo dalies) Nr.	Sklypo (jo dalies) plotas, m ²	Kiti reglamentai	Pastabos
01 S1	606	Servitutas (222) – teisė tiesiai, aptarnauti, naudoti požemines, antžemines komunikacijas (tarnaujantis).	
01 S2	88	Servitutas (222) – teisė tiesiai, aptarnauti, naudoti požemines, antžemines komunikacijas (tarnaujantis).	
01 S3	161	Servitutas (222) – teisė tiesiai, aptarnauti, naudoti požemines, antžemines komunikacijas (tarnaujantis).	
01 S4	595	Servitutas (222) – teisė tiesiai, aptarnauti, naudoti požemines, antžemines komunikacijas (tarnaujantis).	
01 S5	1036	Kelio servitutas (215) – teisė važiuoti transporto priemonėmis, naudotis pėsčiųjų taku (tarnaujantis). Viešpataujantis daiktas – pastatas – viešbutis su maistinio ir administracinėmis patalpomis ir ložmių sale, unikalus Nr. 1096-5016-3014	Atsižvelgiant į žemės sklypo reljefą ir jame planuojamą užstatymą, ant servituto ribose planuojamųjų statinių stogo perdangos galimas pėsčiųjų takų, kelių, inžinerinių statinių, želdynų įrengimas nepažeidžiant servituto sutelkiamųjų tiesių apimtį.
01 S6	309	Kelio servitutas (215) – teisė važiuoti transporto priemonėmis, naudotis pėsčiųjų taku (tarnaujantis). Viešpataujantis daiktas – privačios nuosavybės teisė kito asmens valdomoje 8820 kv. m ploto žemės sklype, 0101/0057-234 Vilniaus m. k.v., Sodų g. 14, Vilnius, Sodų g. 14, Vilnius, dalyje esantis statiniais	Servitutas skirtas privačios nuosavybės teisės kito asmens valdomoje 8820 kv. m ploto žemės sklype, 0101/0057-234 Vilniaus m. k.v., Sodų g. 14, Vilnius, dalyje esančių statinių.



„SKLYPŲ SODŲ G. 14, SODŲ G. 14B IR GRETIMOS TERITORIJOS DETALUSIS PLANAS“ (TPD REG. NR. T00074432), PATVIRTINTAS VILNIAUS MIESTO SAVIVALDYBĖS TARYBOS 2014-12-03 SPRENDIMŲ NR. 1-2145. ŽEMĖS SKLYPAS Nr. 01, SODŲ G. 14

SKLYPO VIETA
SUTARTINIAI ŽYMĖJIMAI

	SKLYPO RIBA
	GRETIMŲ SKLYPŲ RIBOS
	SKIRTINGŲ BENDRATURČIŲ VALDOMOS ŽEMĖS SKLYPO DALIES RIBA
	KOREGUOJAMA STATYBOS RIBA
	NAIKINAMA STATYBOS RIBA
	PLANUOJAMA STATYBOS ZONA
	PLANUOJAMA STATYBOS RIBA
	SKIRTINGŲ REŽIMŲ RIBA PAGAL DP TPDNR. NR. T00074432
	GATVIŲ RAUDONOSIOS LINIJOS PAGAL DP TPDNR. NR. T00074432
	ESAMI PASTATAI (STATINIAI)
	NAUJAI PLANUOJAMA ANTŽEMINIŲ/ POŽEMINIŲ KOMUNIKACIJŲ SERVIDITŲ ZONA
	NAUJAI PLANUOJAMA KELIO SERVIDITO ZONA
	NAUJAI PLANUOJAMA KELIO SERVIDITO ZONA
	DAUGIABUČIŲ GYVENAMŲJŲ PASTATŲ IR BENDRABUČIŲ TERITORIJOS (G2) PAGAL DP TPDNR. NR. T00074432
	KOMERCINĖS PASKIRTIES OBJEKTŲ TERITORIJOS (K) PAGAL DETALŲJŲ PLANŲ TPDNR. NR. T00074432
	ĮVAŽIAVIMAS-ĮŠVAŽIAVIMAS PAGAL DETALŲJŲ PLANŲ TPDNR. NR. T00074432
	NAUJAI PROJEKTUOJAMAS ĮVAŽIAVIMAS-ĮŠVAŽIAVIMAS
	NAIKINAMAS ĮVAŽIAVIMAS-ĮŠVAŽIAVIMAS
	REGLAMENTINĖS ZONOS NUMERIS PAGAL DETALŲJŲ PLANŲ TPDNR. NR. T00074432

PASTABOS

1. Sklypų Sodų g. 14, Sodų g. 14 B ir gretimios teritorijos detaliojo plano (T00074432), patvirtinto Vilniaus miesto savivaldybės tarybos 2014 m. gruodžio 3 d. sprendimu Nr. 1-2145, koreguojamą žemės sklype Sodų g. 14, kad. Nr. 0101/0057-234 koreguojama sklypo 01B, 01C ir 01D dalių statybos zona, statybos riba, servitutai ir įvažiavimų į sklypą vietos. Kiti Vilniaus miesto savivaldybės tarybos 2014 m. gruodžio 3 d. sprendimu Nr. 1-2145 patvirtinto detaliojo plano (TPDR Nr. T00074432) sprendiniai nekeičiami.

DETALIOJO PLANO KOREKTŪROS SPRENDIMAMS PRITARTA:

UAB "Aketuris"			
UAB "Aketuris"			

SĮ „Vilniaus planas“
Geografinių informacinių sistemų poskyris
A M
2023-02-02
10725

TOPOGRAFIJOS DERINIMAS

Plano tipas	1185-1-20230124-006207
Plano tikslas	Topografinis planas - bazinio turinio atvaizdas
Objekto adresas	Vilnius, Seinų g.
Aukštųjų sistemų	Koordinatų sistema: Pagrindinis objektų tikslumas, cm
LAS07	LKS-04 Horizontalus 3 Vertikalus 10
Geodetinis E	Individuali veikla pagal pažymą Nr. (įrašyti) (įrašyti) (įrašyti)
Ks p.ž. Nr.	Vardas, pavardė
EGKV-38	F G
Užsakovo Ras	Masėlis Lapo Nr. Lapykl.
UAB "Aketuris"	178001 1 1

0	2023-01	DETALIOJO PLANO KOREGAVIMO TECHINIO PROJEKTO METU SPRENDIMAI, VEŠINIMŲ, TVIRTINIMŲ	
LAIDA	IŠLEIDIMO DATA	LAIDOS STATUSAS, KEITIMO PRIEŽASTIS (JEI TAIKOMAS)	
KVAL. PATV. DOK. NR.	aketuris	PROJEKTO PAVADINIMAS: "Aketuris architektai" UAB Rožųklydas g. 3-1, LT-01140, Vilnius +370612 16112 info@aketuri.lt www.aketuri.lt	PROJEKTO PAVADINIMAS: Sklypų Sodų g. 14, Sodų g. 14B ir gretimios teritorijos detaliojo plano 01B, 01C, 01D sklypų dalių statybos ribos, statybos zonos, įvažiavimų ir servitutų koreguojamą žemės sklype Sodų g. 14, Vilnius, brėžinys su pakoreguotais detaliojo plano sprendimais M1:500
A1850	SPV J.Š.	DOKUMENTO PAVADINIMAS: Sklypų Sodų g. 14, Sodų g. 14B ir gretimios teritorijos detaliojo plano 01B, 01C, 01D sklypų dalių statybos ribos, statybos zonos, įvažiavimų ir servitutų koreguojamą žemės sklype Sodų g. 14, Vilnius, brėžinys su pakoreguotais detaliojo plano sprendimais M1:500	Laida 0
LT	INICIATORIUS (UŽSAKOVAS): UAB "Aketuris"	DOKUMENTO ŽYMĖJIS: A105-SOD-DPK-B-02	Lapais 1