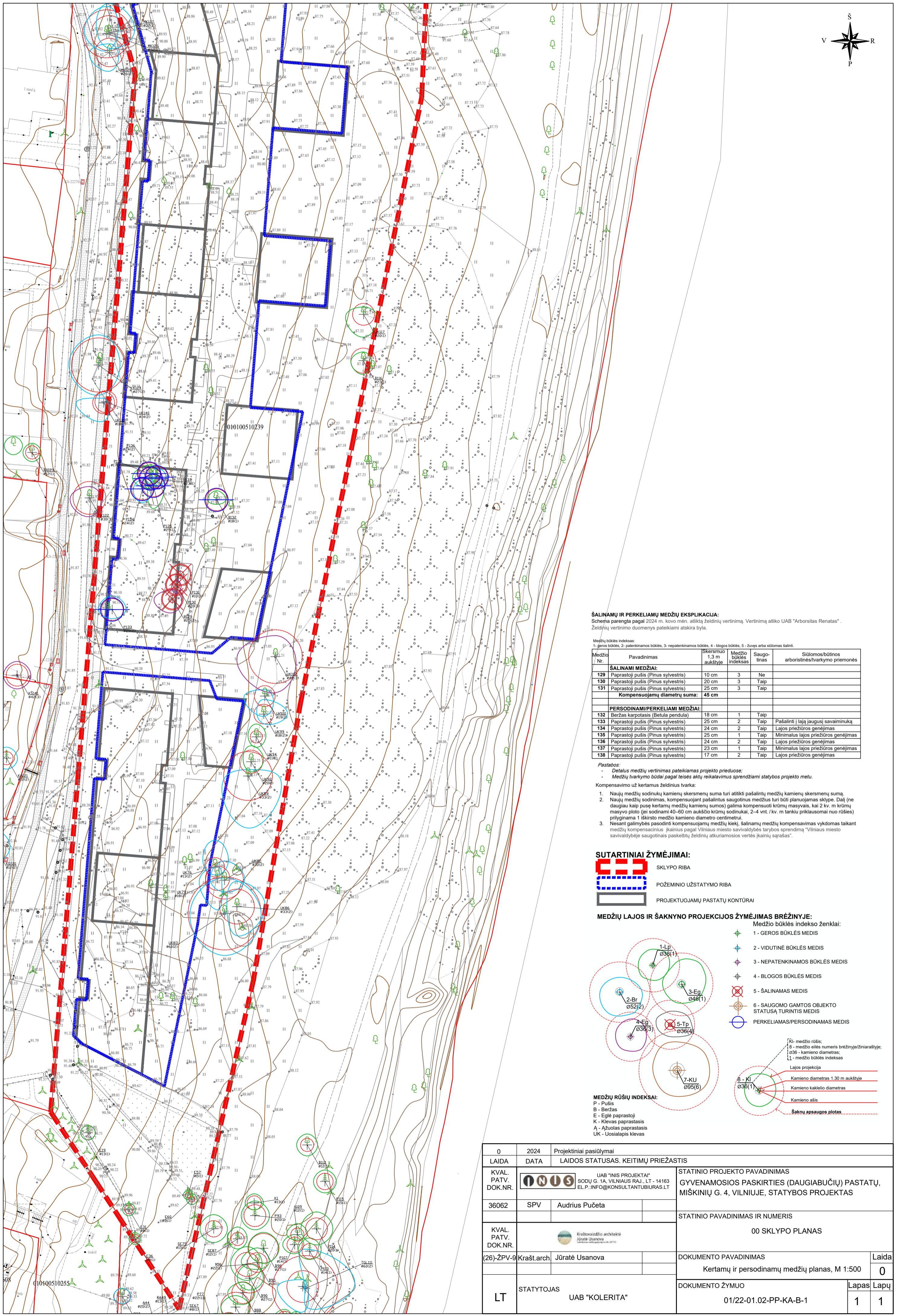


BRÉŽINIAI



**ŠALINAMŲ IR PERKELIAMŲ MEDŽIŲ EKSPLIKACIJA:**  
 Schema parengta pagal 2024 m. kovo mėn. atliktą želdinių vertinimą. Vertinimą atliko UAB "Arborsitas Renatas".  
 Želdinių vertinimo duomenys pateikiami atskira byla.

Medžių būklės indeksas:  
 1-geros būklės, 2-patenkinamos būklės, 3-nepatenkinamos būklės, 4-blogos būklės, 5-žuvęs arba skilęs šaltinis.

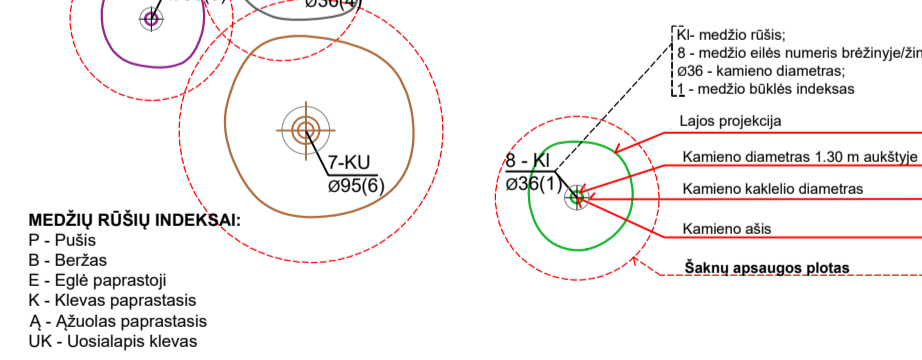
Medžio Nr.	Pavadinimas	Skersmuo 1,3 m aukštyje	Medžio būklės indeksas	Saugotinas	Siūlomos/būtinoms arboristinėms/tvarkymo priemonės
<b>ŠALINAMI MEDŽIAI:</b>					
129	Paprastoji pušis (Pinus sylvestris)	10 cm	3	Ne	
130	Paprastoji pušis (Pinus sylvestris)	20 cm	3	Taip	
131	Paprastoji pušis (Pinus sylvestris)	25 cm	3	Taip	
<b>Kompensuojamų diametrų suma:</b>		<b>45 cm</b>			
<b>PERSODINAMI/PERKELIAMŲ MEDŽIAI:</b>					
132	Beržas karpotasis (Betula pendula)	18 cm	1	Taip	
133	Paprastoji pušis (Pinus sylvestris)	25 cm	2	Taip	Pašalinti į lają jaugusį savaiminuką
134	Paprastoji pušis (Pinus sylvestris)	24 cm	2	Taip	Lajos priežiūros genėjimas
135	Paprastoji pušis (Pinus sylvestris)	25 cm	1	Taip	Minimalus lajos priežiūros genėjimas
136	Paprastoji pušis (Pinus sylvestris)	24 cm	2	Taip	Lajos priežiūros genėjimas
137	Paprastoji pušis (Pinus sylvestris)	23 cm	1	Taip	Minimalus lajos priežiūros genėjimas
138	Paprastoji pušis (Pinus sylvestris)	17 cm	2	Taip	Lajos priežiūros genėjimas

**Pastabos:**  
 - Detalus medžių vertinimas pateikiamas projekto prieduose;  
 - Medžių tvarkymo būdai pagal teisės aktų reikalavimus sprendžiami statybos projekto metu.

Kompensavimo už kertamus želdinius tvarka:  
 1. Naujų medžių sodinukų kamienų skersmenų suma turi atitikti pašalintų medžių kamienų skersmenų sumą.  
 2. Naujų medžių sodinimas, kompensuojant pašalintus saugotinus medžius turi būti planuojamas sklype. Dajį (ne daugiau kaip pusę kertamų medžių kamienų sumos) galima kompensuoti krūmų masyvais, kai 2 kv. m krūmų masyvo plotas (jei sodinami 40-60 cm aukščio krūmų sodinukai, 2-4 vnt./kv. m tankiu priklausomai nuo rūšies) prilyginama 1 iškirsto medžio kamieno diametro centimetrui.  
 3. Nesant galimybių pasodinti kompensujamų medžių kiekį, šalinamų medžių kompensavimas vykdomas taikant medžių kompensacinius įkainius pagal Vilniaus miesto savivaldybės tarybos sprendimą "Vilniaus miesto savivaldybėje saugotiniams paskelbtų želdinių atkuriamosios vertės įkainių sąrašas".

- SUTARTINIAI ŽYMĖJIMAI:**
- SKLYPO RIBA
  - POŽEMINIO UŽSTATYMO RIBA
  - PROJEKTUOJAMŲ PASTATŲ KONTŪRAI

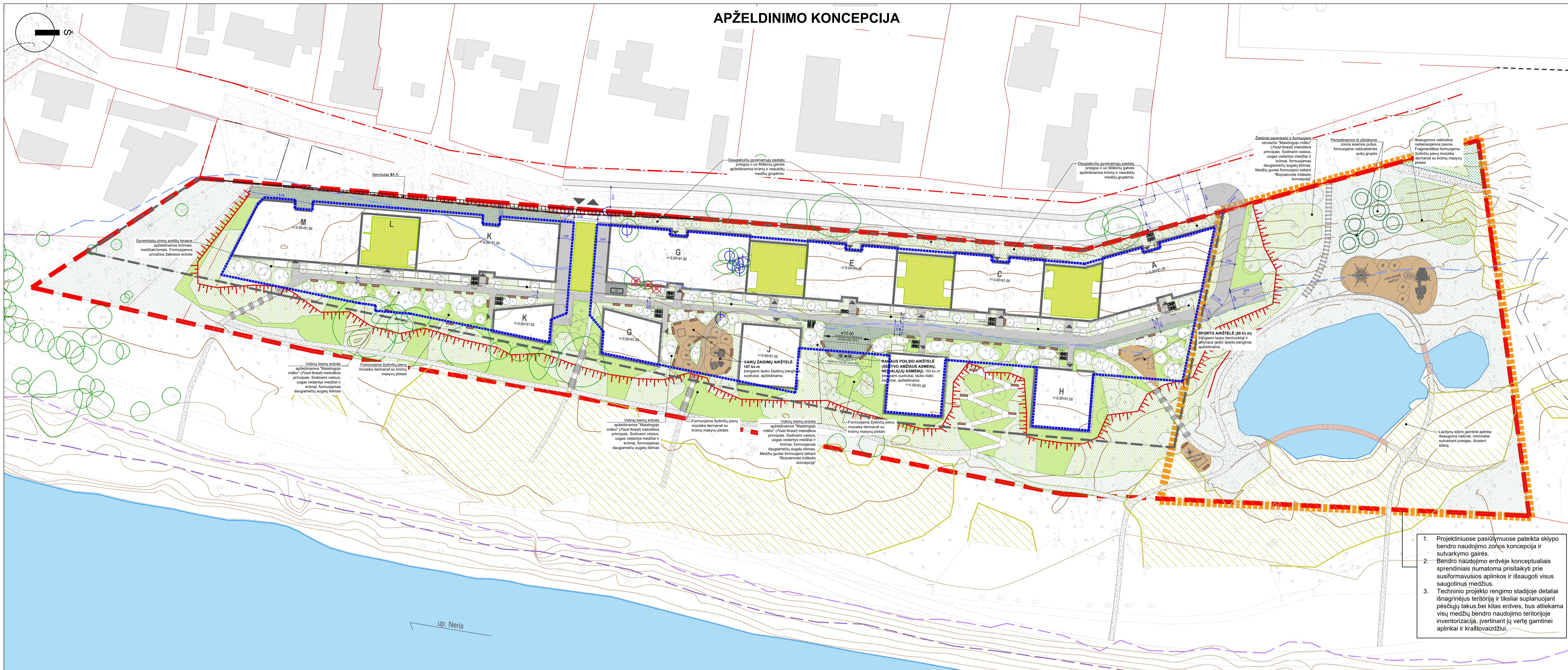
- MEDŽIŲ LAJOS IR ŠAKNYNO PROJEKCIJOS ŽYMĖJIMAS BRĖZINYJE:**
- Medžio būklės indekso ženklai:
- 1 - GEROS BŪKLĖS MEDIS
  - 2 - VIDUTINĖ BŪKLĖS MEDIS
  - 3 - NEPATENKINAMOS BŪKLĖS MEDIS
  - 4 - BLOGOS BŪKLĖS MEDIS
  - 5 - ŠALINAMAS MEDIS
  - 6 - SAUGOMO GAMTOS OBJEKTO STATUSĄ TURINTIS MEDIS
  - PERKELIAMAS/PERSODINAMAS MEDIS



**MEDŽIŲ RŪŠIŲ INDEKSAI:**  
 P - Pušis  
 B - Beržas  
 E - Eglė paprastoji  
 K - Klevas paprastasis  
 A - Ažuolas paprastasis  
 UK - Uosialapis klevas

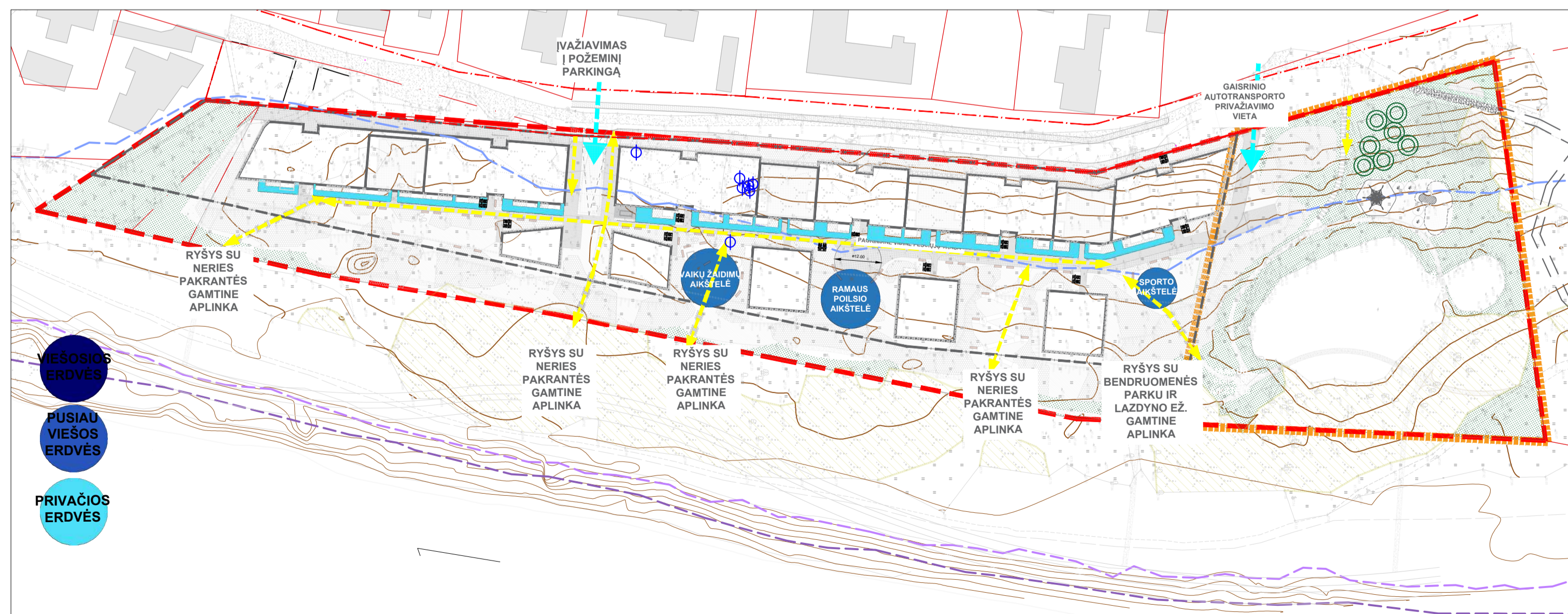
0	2024	Projektiniai pasiūlymai		
LAIDA	DATA	LAIDOS STATUSAS. KEITIMŲ PRIEŽASTIS		
KVAL. PATV. DOK.NR.		UAB "INIS PROJEKTA" SODŲ G. 1A, VILNIAUS RAJ., LT - 14163 EL.P: INFO@KONSULTANTUBIURAS.LT	STATINIO PROJEKTO PAVADINIMAS GYVENAMOSIOS PASKIRTIES (DAUGIABUČIŲ) PASTATŲ, MIŠKINIŲ G. 4, VILNIUJE, STATYBOS PROJEKTAS	
36062	SPV	Audrius Pučeta	STATINIO PAVADINIMAS IR NUMERIS 00 SKLYPO PLANAS	
KVAL. PATV. DOK.NR.		Jūratė Usanova	DOKUMENTO PAVADINIMAS Kertamų ir persodinamų medžių planas, M 1:500	
(26)-ŽPV-9	Krašt.arch	Jūratė Usanova	Laida	0
LT	STATYTOJAS	UAB "KOLERITA"	DOKUMENTO ŽYMUO	Lapas Lapų
			01/22-01.02-PP-KA-B-1	1 1

# APŽELDINIMO KONCEPCIJA



1. Projektiniuose pasiūlymuose pateikta sklypo bendro naudojimo zonos koncepcija ir sutvarkymo gairės.
2. Bendro naudojimo erdvėje konceptualiais sprendimais numatoma prisitaikyti prie susiformavusios aplinkos ir išsaugoti visus saugotus medžius.
3. Techninio projekto rengimo stadijoje detalai išnagrinėjus teritoriją ir tiksliai suplanuojant pėsčiųjų takus bei kitas erdves, bus atliekama visų medžių bendro naudojimo teritorijoje inventurizacija, įvertinami jų vertę gamtinei aplinkai ir kraštovaizdžiui.

Projektuojamų erdvių tipų schema:  
M 1:1000



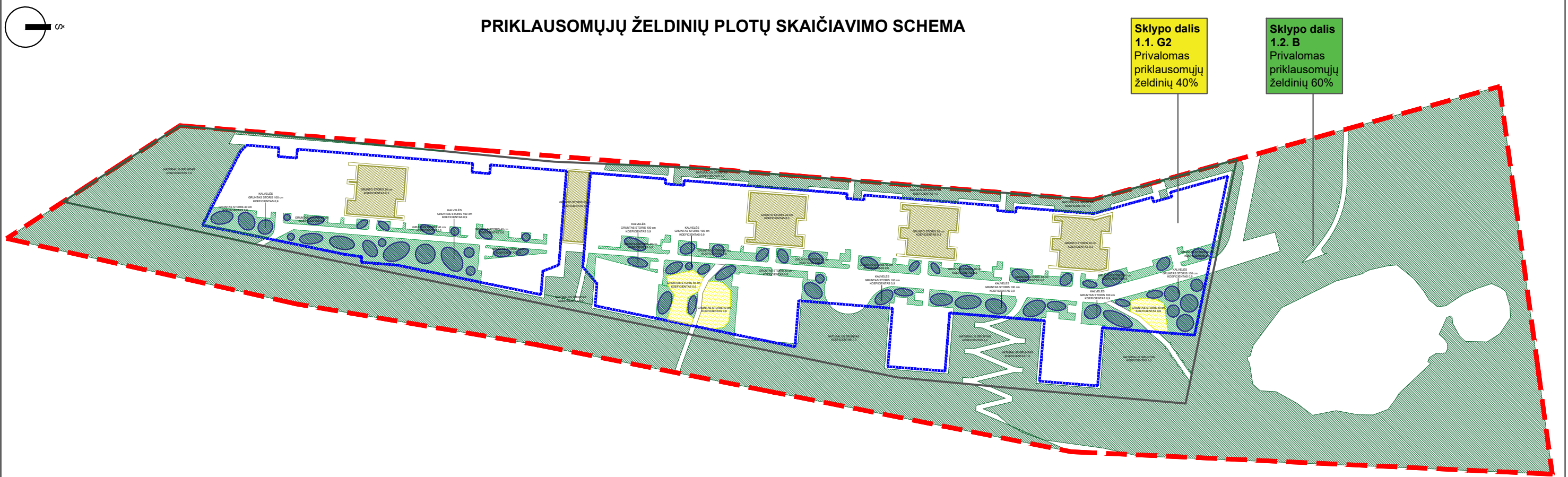
## SUTARTINIAI ŽYMĖJIMAI:

	Sklypo riba		Suoliukai
	Požeminio parkingo kontūras		Parkavimo vieta ŽN
	Sklypo dalių 1.1. ir 1.2. riba		Titelis
	Didelės tikimybės (10%) potvynių ribos		Dviračių stovai
	Vidutinės tikimybės (1%) potvynių ribos		Projektuojami krūmų masyvai / gyvatvorės (tikslios želdinių rūšys parenkamos techninio projekto metu)
	Mažos tikimybės (0,1%) potvynių ribos		Esami (išsaugomi) krūmynai
	Įvažiavimai į sklypą / įėjimai		Žydinčios pievos
	Atidengto paviršiaus betoninių trinkelėlių danga (pritaikyta autotransporto judėjimui)		Veja
	Drenuojančių ašurinių trinkelėlių danga, užsėjama veja (pritaikyta autotransporto judėjimui)		Nešienaujama pieva
	Skaldelės danga		Apželdintas stogas - šilokų kilimo mix Tundra
	Betoninės šaligatvio plytelės Hansa 8 Mega		Esami medžiai (lajos projekcija) (papildomai žr. esamų želdinių vertinimą)
	Medžio drožlių mulčo danga		Sodinami medžiai (tikslios želdinių rūšys parenkamos techninio projekto metu)
	Akmenėlių danga (nuogrinda)		Persodinami esami medžiai (papildomai žr. "Šalinamų ir persodinamų medžių planą" ir priedus)
	Servitutas S1.1.: Kelių servitutas - teisė važiuoti transporto priemonėmis, naudotis pėsčiųjų taku (tarnaujantis, kodas 215, viešpatujantis daiktas - Miškinų gatvė)		Šalinami / kompensuojami medžiai (papildomai žr. "Šalinamų ir persodinamų medžių planą" ir priedus)

Apželdinimo koncepcijos bendraautorė: Dovilė Ivanauskienė (atest. Nr. 53)

0	2024	Projektiniai pasiūlymai	STATINIO PROJEKTO PAVADINIMAS	
LAIŠKA	DATA	LAIŠKOS STATUSAS, KEITIMŲ PRIEŽASTIS	GYVENAMOSIOS PASKIRTIES (DAUGIABUČIŲ) PASTATŲ, MIŠKINIŲ G. 4, VILNIUJE, STATYBOS PROJEKTAS	
KVAL. PATV. DOK.NR.	36062	SPV	Audrius Pučeta	STATINIO PAVADINIMAS IR NUMERIS
KVAL. PATV. DOK.NR.	(26)-ŽPV-9	KraštArch	Jūratė Usanova	00 SKLYPO PLANAS
LT	STATYTOJAS	UAB "KOLERITA"	01/22-01.02-PP-KA-B-2	DOKUMENTO PAVADINIMAS Apželdinimo koncepcija, M 1:500
				Lapas Lapų 1 1

# PRIKLAUSOMŲJŲ ŽELDINIŲ PLOTŲ SKAIČIAVIMO SCHEMA



**Sklypo dalis 1.1. G2**  
Privalomas priklausomųjų želdinių 40%

**Sklypo dalis 1.2. B**  
Privalomas priklausomųjų želdinių 60%

Sklypo dalis 1.1. – (G2, B) Daugiabučių gyvenamųjų pastatų ir bendrabučių teritorijos					
Privalomas minimalus priklausomųjų želdinių plotas šioje sklypo dalyje:	40%				
Funkcinės zonos plotas (pagal DP 1.1 G2, B):	10834				
Želdinių zona	Grynasis plotas, kv. m	Grunto storis, cm	Taikomas koeficientas	Priklausomieji želdiniai, kv. m	%
Želdinių plotas natūraliame grunte	2558		1	2558,00	23,61%
Želdinių plotas ant stogų, grunto storis 20 cm (šilokų stogai)	682	20	0,3	204,60	1,89%
Želdinių plotas ant stogų, grunto storis 40 cm (krūmai, žoliniai augalai)	1574	40	0,6	944,40	8,72%
Želdinių plotas ant stogų, grunto storis 100 cm (formuojamos kalvelės su medeliais)	575	100	0,9	517,50	4,78%
Sporto ir žaidimų aikštelės ant laidžios vandeniui dangos, grunto storis 40 cm	207	40	0,6	124,20	1,15%
<b>IŠ VISO:</b>	<b>5596</b>			<b>4348,70</b>	<b>40,14%</b>
Minimalus reikalaujamas priklausomųjų želdinių plotas reglamentinėje zonoje (pagal DP 40 proc.):				4334	
Priklausomųjų želdinių plotas (apskaičiuotas PP metu):				4348	
Sklypo dalis 1.2. - (B) Bendro naudojimo (miestų, miestelių ir kaimų ar savivaldybių bendro naudojimo) teritorijos.					
Privalomas minimalus priklausomųjų želdinių plotas šioje sklypo dalyje	60%				
Funkcinės zonos plotas (DP 1.2 B):	10137				
Želdinių zona	Grynasis plotas, kv. m	Grunto storis, cm	Taikomas koeficientas	Priklausomieji želdiniai, kv. m	%
Želdinių plotas natūraliame grunte	8000		1	8000,00	79%
<b>IŠ VISO:</b>	<b>8000</b>			<b>8000,00</b>	<b>79%</b>
Minimalus reikalaujamas priklausomųjų želdinių plotas reglamentinėje zonoje (pagal DP 60 proc.):				6082	
Priklausomųjų želdinių plotas (apskaičiuotas PP metu):				8000	

### SUTARTINIAI ŽYMĖJIMAI:

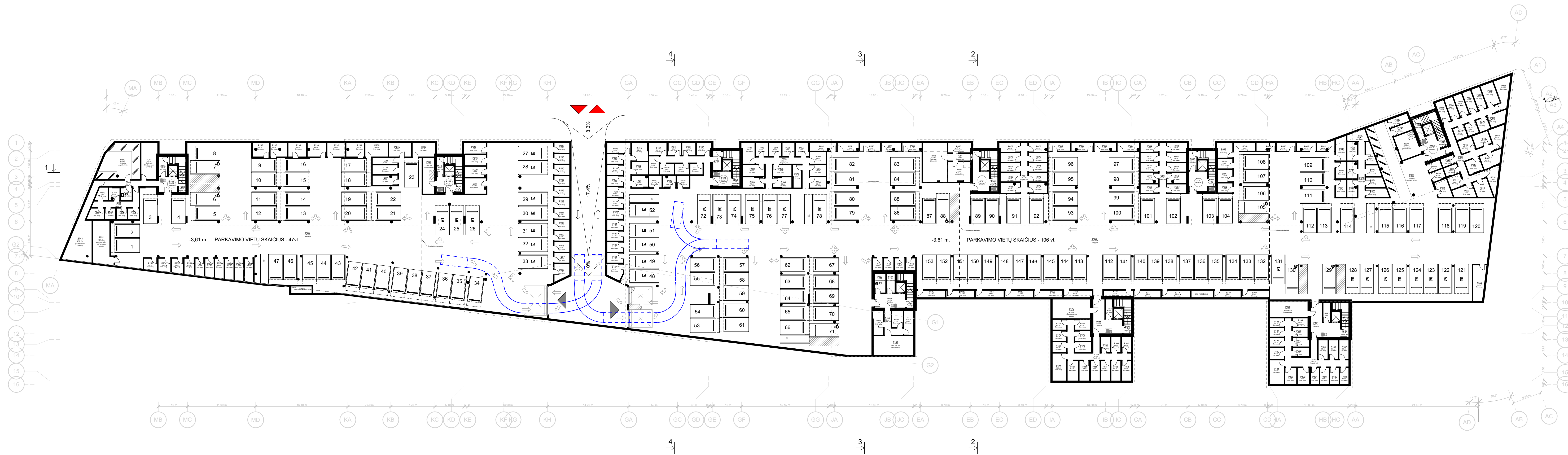
- Sklypo riba
- Požeminio parkingo kontūras
- Funkcinių zonų riba

### PRIKLAUSOMŲJŲ ŽELDINIŲ PLOTAI:

Želdinių plotai	TAIKOMAS KOEFICIENTAS:
Želdinių plotai natūraliame grunte	1,0
Želdinių plotai ant stogų, kai grunto gylis 40 cm (krūmai, žoliniai augalai)	0,6
Želdinių plotai ant stogų, kai grunto gylis 20 cm (šilokų kilimas)	0,3
Laidžios vandeniui grindinio dangos sporto ir žaidimų aikštelės ant stogų, kai grunto gylis 40 cm	0,3
Formuojamos dirbtinės kalvelės, grunto storis 100 cm	0,9

0	2024	Projektiniai pasiūlymai		
LAIDA	DATA	LAIDOS STATUSAS. KEITIMŲ PRIEŽASTIS		
KVAL. PATV. DOK.NR.		UAB "INIS PROJEKTAI" SODŲ G. 1A, VILNIAUS RAJ., LT - 14163 EL.P.:INFO@KONSULTANTUBIURAS.LT	STATINIO PROJEKTO PAVADINIMAS GYVENAMOSIOS PASKIRTIES (DAUGIABUČIŲ) PASTATŲ, MIŠKINIŲ G. 4, VILNIUJE, STATYBOS PROJEKTAS	
36062	SPV	Audrius Pučeta	STATINIO PAVADINIMAS IR NUMERIS 00 SKLYPO PLANAS	
KVAL. PATV. DOK.NR.		Kraštovaizdžio architektė Jūratė Usanova Tel.: +370 686 86000	DOKUMENTO PAVADINIMAS Priklausomųjų želdinių normų skaičiavimo schema, M 1:1000	
(26)-ŽPV-9	Krašt.arch	Jūratė Usanova	DOKUMENTO ŽYMUO 01/22-01.02-PP-KA-B-3	
LT	STATYTOJAS	UAB "KOLERITA"	Lapas	Lapų
			1	1

Priklausomųjų želdinių norma apskaičiuota pagal "PRIKLAUSOMŲJŲ ŽELDINIŲ PLOTŲ NORMŲ APSKAIČIAVIMO TVARKOS APRAŠĄ" (patvirtinta LR aplinkos ministro 2007 m. gruodžio 21 d. įsakymu Nr. D1-694, (LR aplinkos ministro 2023 m. gegužės 11 d. įsakymo Nr. D1-146 redakcija)



-1 POŽEMINĖS AUTOMOBILIŲ SAUGYKLOS PLANAS

POŽEMINĖS AUTOMOBILIŲ SAUGYKLOS EKSPLIKACIJA (A PASTATAS)

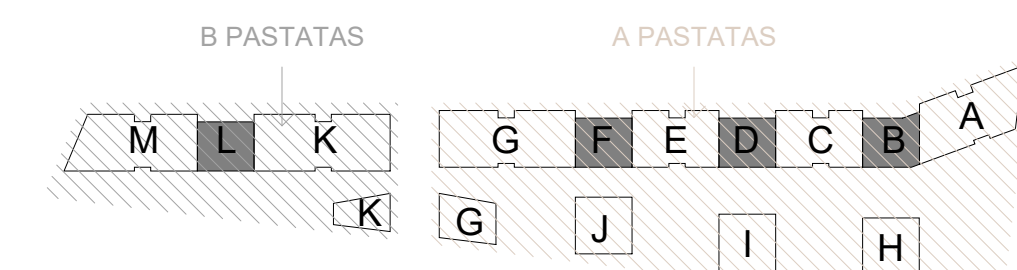
Pavadinimas	Plotas (m2)
(Dviraičių saugykla 18 vt.)	81.4 m <sup>2</sup>
Dvir. saug.	966.3 m <sup>2</sup>
Holas	4.3 m <sup>2</sup>
Pagalb. pat.	172.5 m <sup>2</sup>
Pusanthro kambario butas	3.6 m <sup>2</sup>
Ryšių šachta	10.7 m <sup>2</sup>
Saugykla	3355.3 m <sup>2</sup>
Tambūras	101.9 m <sup>2</sup>
Tech. pat. (El. įvado patalpa)	42.6 m <sup>2</sup>
Tech. pat. (siurblinė)	29.5 m <sup>2</sup>
Tech. pat. (Vandens įvado patalpa)	7.1 m <sup>2</sup>
Tech. pat. (Ventiliatorinė)	29.6 m <sup>2</sup>
Tech. pat. (Šilumos punkto patalpa)	22.7 m <sup>2</sup>
Tech. patalpa	5.1 m <sup>2</sup>
Valytojo patalpa	6.7 m <sup>2</sup>
Viso ploto	4839.5 m <sup>2</sup>

POŽEMINĖS AUTOMOBILIŲ SAUGYKLOS EKSPLIKACIJA (B PASTATAS)

Pavadinimas	Plotas (m2)
(Dviraičių saugykla 17vt.)	41.7 m <sup>2</sup>
Automobilių saugyklos tech. pat. (El. įvado patalpa)	23.9 m <sup>2</sup>
Dvir. saug.	265.0 m <sup>2</sup>
Pagalb. pat.	29.1 m <sup>2</sup>
Ryšių šachta	10.3 m <sup>2</sup>
Saugykla	1594.1 m <sup>2</sup>
Tambūras	18.3 m <sup>2</sup>
Tech. pat.	4.4 m <sup>2</sup>
Tech. pat. (Vandens įvado patalpa)	17.8 m <sup>2</sup>
Tech. pat. (Ventiliatorinė)	12.7 m <sup>2</sup>
Tech. pat. (Šilumos punkto patalpa)	37.0 m <sup>2</sup>
Valytojo patalpa	4.6 m <sup>2</sup>
Viso ploto	2059.0 m <sup>2</sup>
Bendras automobilių parkavimo vietų skaičius - 153vt. iš jų 7 skirtos ŽN (vienam butui tenka 0,97 parkavimo vietos)	

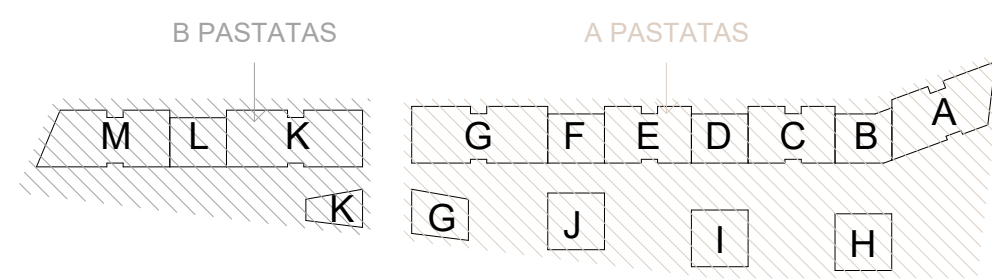
SUTARTINIAI ŽYMĖJIMAI

- PATEKIMAS Į SKLYPĄ
- ĮVAŽIAVIMAI Į POŽEMINĮ PARKINGĄ
- PAKELIAMIEI VARTAI
- AUTOMOBILIO STOVĖJIMO VIETA
- ŽN AUTOMOBILIO STOVĖJIMO VIETA
- ELEKTROMOBILIO STOVĖJIMO VIETA
- MOTOCIKLO STOVĖJIMO VIETA
- RODYKLĖS



KORPUSŲ SCHEMA

0	2023-09	PROJEKTIŲ PASIŪLYMAI	
LAIDA	DATA	LAIDOS STATUSAS. KEITIMŲ PRIEŽASTIS	
AVIL. PAST. DOK. NR.	 <small>UAB "NOUS" PROJEKTOVIMO IR ARCHITECTŲ BIŪRO UAB          KROKIO G. 4, VILNIUS, LT-01103          TEL.: +370(0)5 261 11 11</small>		STATYMO PROJEKTO PAVADINIMAS
36062	SPV	Audrius Pučeta	GYVENAMOSIOS PASKIRTIES (DAUGIABUTIŲ) PASTATŲ MIŠKINIŲ G. 4, VILNIJUJE, STATYBOS PROJEKTAS
AVIL. PAST. DOK. NR.	 <small>UAB "GINTARAS ČAIKAUSKAS" UAB "ARCHITECTŲ BIŪRO UAB"          ŽIBKŲ G. 12, VILNIUS, LT-01103          TEL.: +370(0)5 261 11 11</small>		STATYMO PROJEKTO PAVADINIMAS IR NUMERIS
A017	PDV/Proj.aut.	Gintaras Čaikauskas	01 GYVENAMASIS DAUGIABUTIS PASTATAS (A) 02 GYVENAMASIS DAUGIABUTIS PASTATAS (B)
	Arch.	Lina Venckutė	DOKUMENTO PAVADINIMAS IR NUMERIS
			-1 POŽEMINĖ AUTOMOBILIŲ SAUGYKLA M1:350
			0
			LAPAS LAPŲ
LT	STATYTOJAS:	UAB „KOLERITA“	01/22-01.02-PP-SA-B.1



KORPUSŲ SCHEMA



I AUKŠTAS

SUTARTINIS ŽYMĖJIMAS

- 1,5 Kambario butai 24% (37 vnt.)
- 2 Kambarių butai 46% (73 vnt.)
- 3 Kambarių butai (60 m2) 13% (21vnt.)
- 3 Kambarių butai (80 m2) 13% (20 vnt.)
- 4 Kambarių butai 4% (6 vnt.)

Bendras butų kiekis: 157 vnt.

BENDRAS VISŲ AUKŠTŲ PLOTAS : 9 058,80 m<sup>2</sup>

1 AUKŠTO PATALPŲ EKSPLIKACIJA (A PASTATAS)

Nr.	Pavadinimas	Plotas (m2)
A0	Holas	19.9 m <sup>2</sup>
A0.1	Tambūras	15.9 m <sup>2</sup>
A1	Dviejų kambarių butas	53.8 m <sup>2</sup>
A2	Trijų kambarių butas	80.0 m <sup>2</sup>
A3	Dviejų kambarių butas	43.3 m <sup>2</sup>
A4	Dviejų kambarių butas	47.3 m <sup>2</sup>
A5	Dviejų kambarių butas	47.1 m <sup>2</sup>
B0	Holas	5.8 m <sup>2</sup>
B0.1	Tambūras	4.8 m <sup>2</sup>
B1	Pusanro kambario butas	34.1 m <sup>2</sup>
B2	Trijų kambarių butas	83.6 m <sup>2</sup>
B3	Dviejų kambarių butas	44.3 m <sup>2</sup>
C0	Holas	15.2 m <sup>2</sup>
C0.1	Tambūras	13.3 m <sup>2</sup>
C1	Dviejų kambarių butas	51.4 m <sup>2</sup>
C2	Dviejų kambarių butas	50.1 m <sup>2</sup>
C3	Dviejų kambarių butas	50.8 m <sup>2</sup>
C4	Trijų kambarių butas	66.1 m <sup>2</sup>
D0	Holas	5.8 m <sup>2</sup>
D0.1	Tambūras	4.8 m <sup>2</sup>
D1	Pusanro kambario butas	34.9 m <sup>2</sup>
D2	Trijų kambarių butas	80.2 m <sup>2</sup>
D3	Dviejų kambarių butas	44.3 m <sup>2</sup>
E0	Holas	15.1 m <sup>2</sup>
E0.1	Tambūras	13.4 m <sup>2</sup>
E1	Dviejų kambarių butas	51.4 m <sup>2</sup>
E2	Dviejų kambarių butas	49.9 m <sup>2</sup>
E3	Dviejų kambarių butas	47.2 m <sup>2</sup>
E4	Trijų kambarių butas	66.1 m <sup>2</sup>
F0	Holas	5.8 m <sup>2</sup>
F0.1	Tambūras	4.8 m <sup>2</sup>

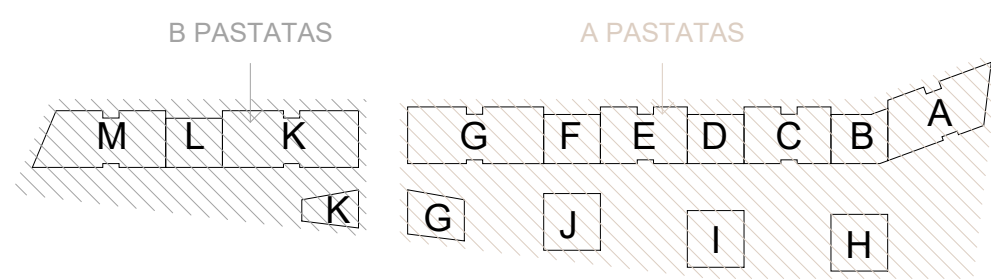
1 AUKŠTO PATALPŲ EKSPLIKACIJA (A PASTATAS)

Nr.	Pavadinimas	Plotas (m2)
F1	Pusanro kambario butas	34.9 m <sup>2</sup>
F2	Trijų kambarių butas	80.2 m <sup>2</sup>
F3	Dviejų kambarių butas	44.3 m <sup>2</sup>
G0	Holas	41.7 m <sup>2</sup>
G0.1	<varies>	54.4 m <sup>2</sup>
G1	Dviejų kambarių butas	45.9 m <sup>2</sup>
G2	Trijų kambarių butas	63.2 m <sup>2</sup>
G3	Dviejų kambarių butas	41.4 m <sup>2</sup>
G4	Dviejų kambarių butas	47.6 m <sup>2</sup>
G5	Dviejų kambarių butas	42.2 m <sup>2</sup>
G6	Pusanro kambario butas	36.4 m <sup>2</sup>
G7	Pusanro kambario butas	37.3 m <sup>2</sup>
G8	Dviejų kambarių butas	45.2 m <sup>2</sup>
G9	Dviejų kambarių butas	54.4 m <sup>2</sup>
H0	Holas	16.2 m <sup>2</sup>
H0.1	Tambūras	10.9 m <sup>2</sup>
H1	Pusanro kambario butas	39.1 m <sup>2</sup>
H2	Dviejų kambarių butas	49.0 m <sup>2</sup>
H3	Dviejų kambarių butas	43.2 m <sup>2</sup>
I0	Holas	16.2 m <sup>2</sup>
I0.1	Tambūras	10.9 m <sup>2</sup>
I1	Pusanro kambario butas	39.1 m <sup>2</sup>
I2	Dviejų kambarių butas	49.0 m <sup>2</sup>
I3	Dviejų kambarių butas	43.2 m <sup>2</sup>
J0	Holas	16.2 m <sup>2</sup>
J0.1	Tambūras	10.9 m <sup>2</sup>
J1	Pusanro kambario butas	39.1 m <sup>2</sup>
J2	Dviejų kambarių butas	49.0 m <sup>2</sup>
J3	Dviejų kambarių butas	43.3 m <sup>2</sup>
Viso ploto		2295.2 m <sup>2</sup>

1 AUKŠTO PATALPŲ EKSPLIKACIJA (B PASTATAS)

Nr.	Pavadinimas	Plotas (m2)
K0	Holas	38.8 m <sup>2</sup>
K0.1	Tambūras	14.5 m <sup>2</sup>
K1	Trijų kambarių butas	81.8 m <sup>2</sup>
K2	Trijų kambarių butas	59.4 m <sup>2</sup>
K3	Trijų kambarių butas	71.5 m <sup>2</sup>
K4	Dviejų kambarių butas	42.6 m <sup>2</sup>
K5	Pusanro kambario butas	27.3 m <sup>2</sup>
K6	Dviejų kambarių butas	42.3 m <sup>2</sup>
K7	Dviejų kambarių butas	47.6 m <sup>2</sup>
K8	Dviejų kambarių butas	41.5 m <sup>2</sup>
L0	Holas	10.6 m <sup>2</sup>
L1	Pusanro kambario butas	34.9 m <sup>2</sup>
L2	Trijų kambarių butas	80.2 m <sup>2</sup>
L3	Dviejų kambarių butas	44.3 m <sup>2</sup>
M0	Holas	31.1 m <sup>2</sup>
M0.1	Tambūras	15.2 m <sup>2</sup>
M1	Dviejų kambarių butas	39.9 m <sup>2</sup>
M2	Dviejų kambarių butas	48.5 m <sup>2</sup>
M3	Trijų kambarių butas	60.3 m <sup>2</sup>
M4	Trijų kambarių butas	45.3 m <sup>2</sup>
M5	Pusanro kambario butas	35.9 m <sup>2</sup>
M6	Dviejų kambarių butas	42.2 m <sup>2</sup>
Viso ploto		955.7 m <sup>2</sup>

0	2023-09	PROJEKTIŅIAI PASIŪLYMAI
LAIDA	DATA	LAIDOS STATUSAS. KEITIMŲ PRIEŽASTIS
AVIL. PAV. DOK. NR.		
36062	SPV	Audrius Pučeta
AVIL. PAV. DOK. NR.		
A017	PDV/Proj.aut.	Gintaras Čaikauskas
	Arch.	Lina Venckutė
LT	STATYTOJAS:	UAB „KOLERITA“



KORPUSŲ SCHEMA



II AUKŠTAS

2 AUKŠTO PATALPŲ EKSPLIKACIJA (A PASTATAS)

2 AUKŠTO PATALPŲ EKSPLIKACIJA (B PASTATAS)

Nr.	Pavadinimas	Plotas (m2)
A0	Holas	19.9 m <sup>2</sup>
A6	Trijų kambarių butas	72.4 m <sup>2</sup>
A7	Trijų kambarių butas	79.9 m <sup>2</sup>
A8	Dviejų kambarių butas	43.1 m <sup>2</sup>
A9	Keturių kambarių butas	93.6 m <sup>2</sup>
C0	Holas	14.9 m <sup>2</sup>
C5	Dviejų kambarių butas	51.2 m <sup>2</sup>
C6	Trijų kambarių butas	54.1 m <sup>2</sup>
C7	Dviejų kambarių butas	50.7 m <sup>2</sup>
C8	Trijų kambarių butas	81.0 m <sup>2</sup>
E0	Holas	14.9 m <sup>2</sup>
E5	Dviejų kambarių butas	51.2 m <sup>2</sup>
E6	Trijų kambarių butas	54.1 m <sup>2</sup>
E7	Dviejų kambarių butas	47.0 m <sup>2</sup>
E8	Trijų kambarių butas	81.0 m <sup>2</sup>
G0	Holas	48.0 m <sup>2</sup>
G10	Trijų kambarių butas	54.8 m <sup>2</sup>
G11	Pusanro kambario butas	36.9 m <sup>2</sup>
G12	Keturių kambarių butas	93.8 m <sup>2</sup>
G13	Pusanro kambario butas	36.2 m <sup>2</sup>
G14	Pusanro kambario butas	37.1 m <sup>2</sup>
G15	Dviejų kambarių butas	43.3 m <sup>2</sup>
G16	Pusanro kambario butas	33.0 m <sup>2</sup>
G17	Trijų kambarių butas	59.9 m <sup>2</sup>
G18	Trijų kambarių butas	56.9 m <sup>2</sup>
H0	Holas	16.2 m <sup>2</sup>
H4	Pusanro kambario butas	41.7 m <sup>2</sup>
H5	Dviejų kambarių butas	48.9 m <sup>2</sup>
H6	Dviejų kambarių butas	43.1 m <sup>2</sup>
I0	Holas	16.2 m <sup>2</sup>
I4	Pusanro kambario butas	41.7 m <sup>2</sup>
I5	Dviejų kambarių butas	48.9 m <sup>2</sup>
I6	Dviejų kambarių butas	43.1 m <sup>2</sup>
J0	Holas	16.2 m <sup>2</sup>
J4	Pusanro kambario butas	42.1 m <sup>2</sup>
J5	Dviejų kambarių butas	48.8 m <sup>2</sup>
J6	Dviejų kambarių butas	43.1 m <sup>2</sup>
Viso ploto		1759.3 m <sup>2</sup>

Nr.	Pavadinimas	Plotas (m2)
K0	Holas	46.2 m <sup>2</sup>
K9	Trijų kambarių butas	57.5 m <sup>2</sup>
K10	Trijų kambarių butas	84.2 m <sup>2</sup>
K11	Trijų kambarių butas	71.3 m <sup>2</sup>
K12	Dviejų kambarių butas	42.4 m <sup>2</sup>
K13	Pusanro kambario butas	32.8 m <sup>2</sup>
K14	Keturių kambarių butas	98.6 m <sup>2</sup>
K15	Pusanro kambario butas	36.9 m <sup>2</sup>
M0	Holas	31.5 m <sup>2</sup>
M7	Dviejų kambarių butas	50.6 m <sup>2</sup>
M8	Dviejų kambarių butas	48.4 m <sup>2</sup>
M9	Trijų kambarių butas	64.9 m <sup>2</sup>
M10	Trijų kambarių butas	45.2 m <sup>2</sup>
M11	Dviejų kambarių butas	35.3 m <sup>2</sup>
M12	Pusanro kambario butas	37.3 m <sup>2</sup>
Viso ploto		783.1 m <sup>2</sup>

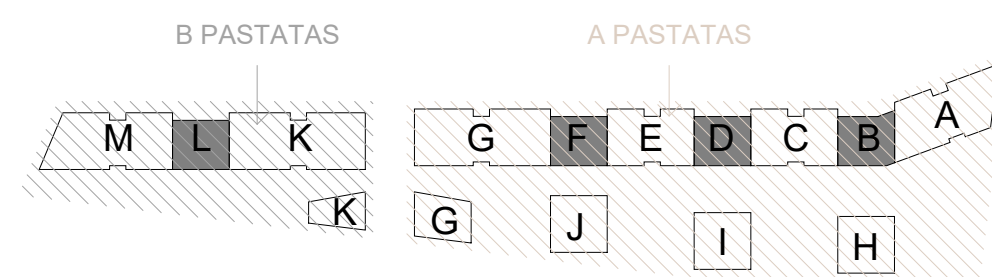
SUTARTINIS ŽYMĖJIMAS

- 1,5 Kambario butai 24% (37 vnt.)
- 2 Kambarių butai 46% (73 vnt.)
- 3 Kambarių butai (60 m2) 13% (21 vnt.)
- 3 Kambarių butai (80 m2) 13% (20 vnt.)
- 4 Kambarių butai 4% (6 vnt.)

Bendras butų kiekis: 157 vnt.

BENDRAS VISŲ AUKŠTŲ PLOTAS : 9 058,80 m<sup>2</sup>

0	2023-09	PROJEKTIŲ PASIŪLYMAI		
LAIDA	DATA	LAIKOS STATUSAS. KEITIMŲ PRIEŽASTIS		
AVL. PAV. DDA NR.			STATYMO PROJEKTO PAVADINIMAS	
36062	SPV	Audrius Pučeta	GYVENAMOSIOS PASKIRTIES (DAUGIABUČIŲ) PASTATŲ MIŠKINIŲ G. 4, VILNIUJE, STATYBOS PROJEKTAS	
KVIL. PAV. DDA NR.			STATYMO PAVADINIMAS IR NUMERIS	
A017	PDV/Proj.aut.	Gintaras Čaikauskas	01 GYVENAMASIS DAUGIABUTIS PASTATAS (A) 02 GYVENAMASIS DAUGIABUTIS PASTATAS (B)	
	Arch.	Lina Venckutė	DOKUMENTO PAVADINIMAS IR NUMERIS	LAIDA
			2 A. PLANAS	M1:350
				0
				LAPAS LAPŲ
LT	STATYTOJAS:	UAB „KOLERITA“	01/22-01.02-PP-SA-B. 3	



KORPUSŲ SCHEMA



III AUKŠTAS

SUTARTINIS ŽYMĖJIMAS

- 1,5 Kambario butai 24% (37 vnt.)
- 2 Kambarių butai 46% (73 vnt.)
- 3 Kambarių butai (60 m<sup>2</sup>) 13% (21vnt.)
- 3 Kambarių butai (80 m<sup>2</sup>) 13% (20 vnt.)
- 4 Kambarių butai 4% (6 vnt.)

Bendras butų kiekis: 157 vnt.

BENDRAS VISŲ AUKŠTŲ PLOTAS : 9 058,80 m<sup>2</sup>

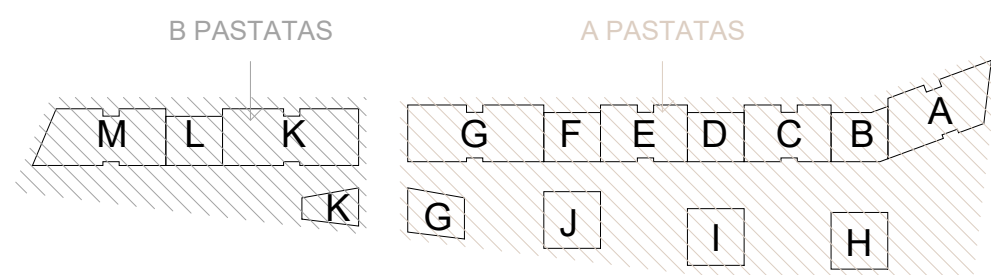
3 AUKŠTO PATALPŲ EKSPLIKACIJA (A PASTATAS)

Nr.	Pavadinimas	Plotas (m <sup>2</sup> )
A0	Holas	19.9 m <sup>2</sup>
A10	Trijų kambarių butas	72.5 m <sup>2</sup>
A11	Trijų kambarių butas	79.6 m <sup>2</sup>
A12	Dviejų kambarių butas	42.9 m <sup>2</sup>
A13	Keturių kambarių butas	87.2 m <sup>2</sup>
C0	Holas	14.9 m <sup>2</sup>
C9	Dviejų kambarių butas	46.3 m <sup>2</sup>
C10	Dviejų kambarių butas	49.6 m <sup>2</sup>
C11	Dviejų kambarių butas	50.5 m <sup>2</sup>
C12	Trijų kambarių butas	81.0 m <sup>2</sup>
E0	Holas	14.9 m <sup>2</sup>
E9	Dviejų kambarių butas	46.0 m <sup>2</sup>
E10	Dviejų kambarių butas	49.7 m <sup>2</sup>
E11	Dviejų kambarių butas	47.0 m <sup>2</sup>
E12	Trijų kambarių butas	81.0 m <sup>2</sup>
G0	Holas	50.2 m <sup>2</sup>
G19	Trijų kambarių butas	54.7 m <sup>2</sup>
G20	Pusanro kambario butas	36.5 m <sup>2</sup>
G21	Dviejų kambarių butas	41.7 m <sup>2</sup>
G22	Dviejų kambarių butas	42.0 m <sup>2</sup>
G23	Pusanro kambario butas	36.1 m <sup>2</sup>
G24	Pusanro kambario butas	37.0 m <sup>2</sup>
G25	Dviejų kambarių butas	43.3 m <sup>2</sup>
G26	Pusanro kambario butas	32.7 m <sup>2</sup>
G27	Trijų kambarių butas	64.9 m <sup>2</sup>
G28	Trijų kambarių butas	56.7 m <sup>2</sup>
H0	Holas	16.2 m <sup>2</sup>
H7	Pusanro kambario butas	41.6 m <sup>2</sup>
H8	Keturių kambarių butas	104.5 m <sup>2</sup>
I0	Holas	16.2 m <sup>2</sup>
I7	Pusanro kambario butas	41.7 m <sup>2</sup>
I8	Keturių kambarių butas	104.5 m <sup>2</sup>
J0	Holas	16.2 m <sup>2</sup>
J7	Pusanro kambario butas	41.6 m <sup>2</sup>
J8	Keturių kambarių butas	104.5 m <sup>2</sup>
Viso ploto		1766.0 m <sup>2</sup>

3 AUKŠTO PATALPŲ EKSPLIKACIJA (B PASTATAS)

Nr.	Pavadinimas	Plotas (m <sup>2</sup> )
K0	Holas	48.4 m <sup>2</sup>
K16	Trijų kambarių butas	57.4 m <sup>2</sup>
K17	Trijų kambarių butas	89.1 m <sup>2</sup>
K18	Trijų kambarių butas	71.1 m <sup>2</sup>
K19	Dviejų kambarių butas	42.3 m <sup>2</sup>
K20	Pusanro kambario butas	32.9 m <sup>2</sup>
K21	Dviejų kambarių butas	42.0 m <sup>2</sup>
K22	Dviejų kambarių butas	41.6 m <sup>2</sup>
K23	Pusanro kambario butas	33.4 m <sup>2</sup>
M0	Holas	31.5 m <sup>2</sup>
M13	Trijų kambarių butas	55.9 m <sup>2</sup>
M14	Dviejų kambarių butas	42.9 m <sup>2</sup>
M15	Trijų kambarių butas	60.0 m <sup>2</sup>
M16	Trijų kambarių butas	45.1 m <sup>2</sup>
M17	Dviejų kambarių butas	35.2 m <sup>2</sup>
M18	Pusanro kambario butas	37.1 m <sup>2</sup>
Viso ploto		765.9 m <sup>2</sup>

0	2023-09	PROJEKTIŲ PASIŪLYMAI	
LAIDA	DATA	LAIDOS STATUSAS. KEITIMŲ PRIEŽASTIS	
AVIL. PAV. DDA NR.		STATYMO PROJEKTO PAVADINIMAS	
36062	SPV	Audrius Pučeta	GYVENAMOSIOS PASKIRTIES (DAUGIABUČIŲ) PASTATŲ MIŠKINIŲ G. 4, VILNIJUJE, STATYBOS PROJEKTAS
AVIL. PAV. DDA NR.		STATYMO PROJEKTO NR. NUMERIS	
A017	PDV/Proj.aut.	Gintaras Čaikauskas	01 GYVENAMASIS DAUGIABUTIS PASTATAS (A) 02 GYVENAMASIS DAUGIABUTIS PASTATAS (B)
	Arch.	Lina Venckutė	3 A. PLANAS
			M1:350
			LAPAS LAPŲ
LT	STATYTOJAS:	UAB „KOLERITA“	01/22-01.02-PP-SA-B.4



### KORPUSŲ SCHEMA



### IV AUKŠTAS

#### SUTARTINIS ŽYMĖJIMAS

- 1,5 Kambario butai 24% (37 vnt.)
- 2 Kambarių butai 46% (73 vnt.)
- 3 Kambarių butai (60 m2) 13% (21vnt.)
- 3 Kambarių butai (80 m2) 13% (20 vnt.)
- 4 Kambarių butai 4% (6 vnt.)

Bendras butų kiekis: 157 vnt.

BENDRAS VISŲ AUKŠTŲ PLOTAS : 9 058,80 m<sup>2</sup>

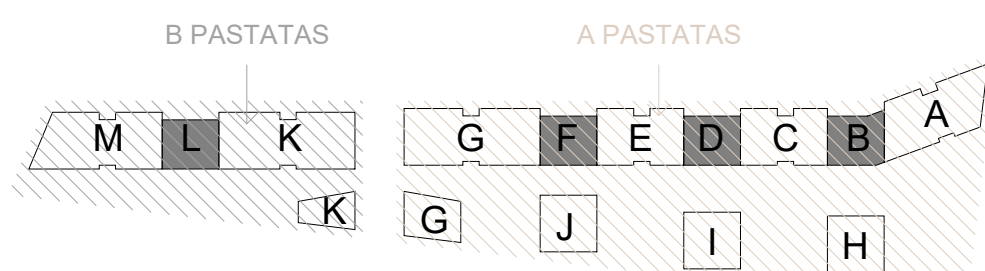
#### 4 AUKŠTO PATALPŲ EKSPLIKACIJA (A PASTATAS)

Nr.	Pavadinimas	Plotas (m2)
G0	Holas	37.7 m <sup>2</sup>
G29	Trijų kambarių butas	58.3 m <sup>2</sup>
G30	Pusantro kambario butas	36.4 m <sup>2</sup>
G31	Dviejų kambarių butas	41.9 m <sup>2</sup>
G32	Dviejų kambarių butas	41.9 m <sup>2</sup>
G33	Pusantro kambario butas	36.1 m <sup>2</sup>
G34	Pusantro kambario butas	37.0 m <sup>2</sup>
G35	Dviejų kambarių butas	43.2 m <sup>2</sup>
G36	Dviejų kambarių butas	44.3 m <sup>2</sup>
Viso ploto		376.6 m <sup>2</sup>

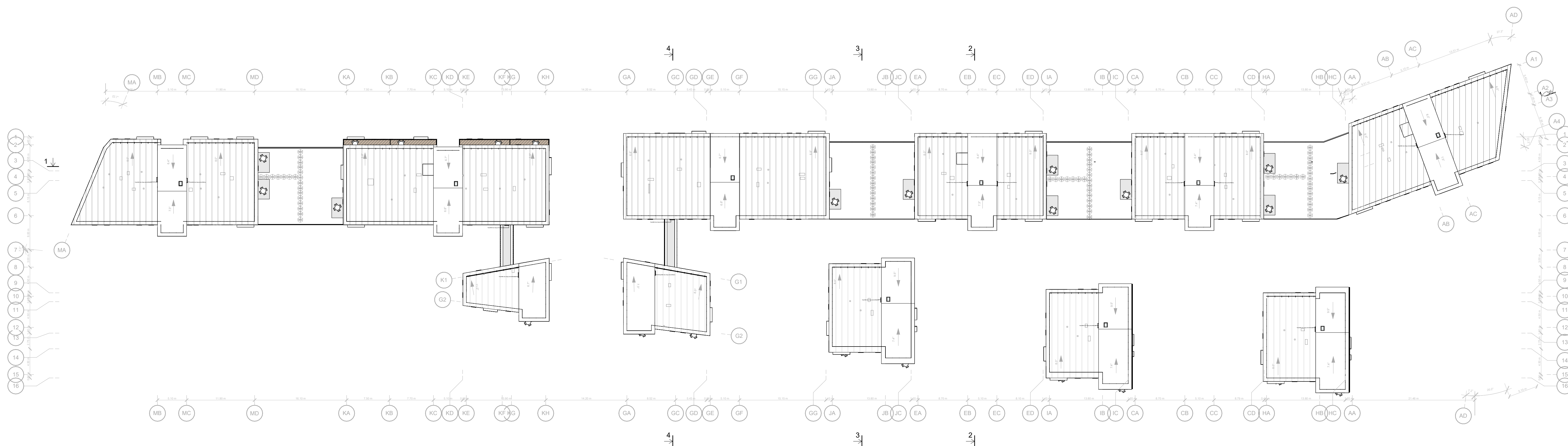
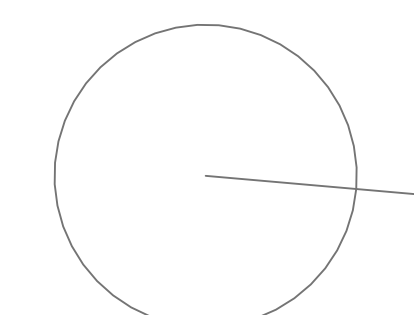
#### 4 AUKŠTO PATALPŲ EKSPLIKACIJA (B PASTATAS)

Nr.	Pavadinimas	Plotas (m2)
K0	Holas	34.8 m <sup>2</sup>
K24	Trijų kambarių butas	74.6 m <sup>2</sup>
K25	Trijų kambarių butas	69.8 m <sup>2</sup>
K26	Dviejų kambarių butas	38.6 m <sup>2</sup>
K27	<varies>	30.0 m <sup>2</sup>
K28	Dviejų kambarių butas	23.7 m <sup>2</sup>
K29	Dviejų kambarių butas	48.4 m <sup>2</sup>
K30	Pusantro kambario butas	42.7 m <sup>2</sup>
Viso ploto		362.5 m <sup>2</sup>

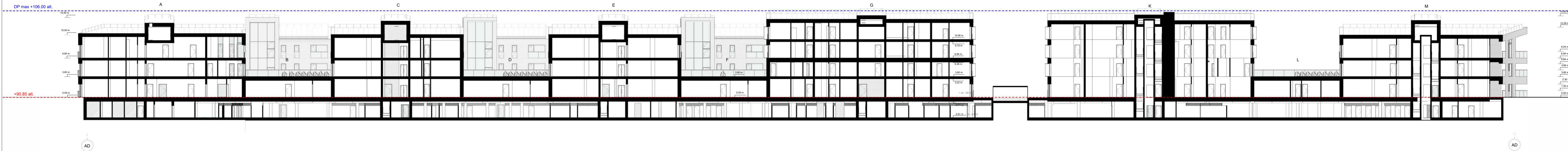
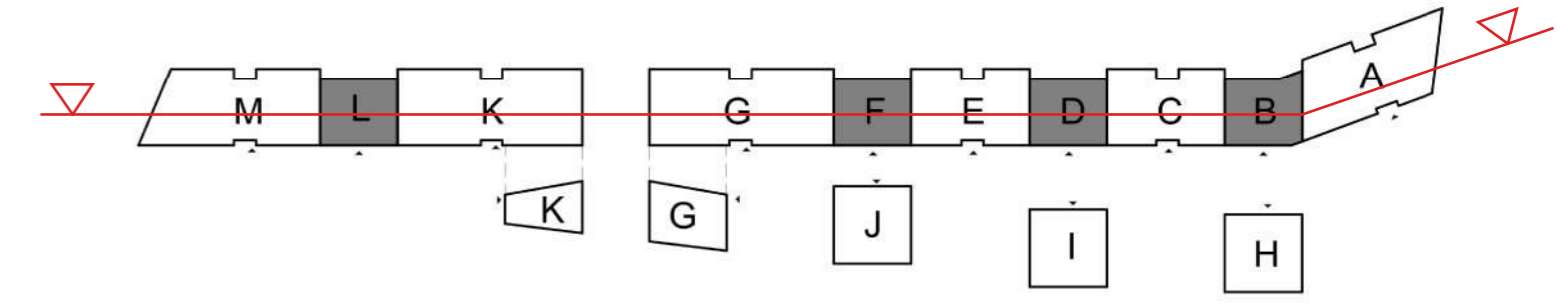
0	2023-09	PROJEKTIŲ PASIŪLYMAI		
LAIDA	DATA	LAIDOS STATUSAS: KEITIMŲ PRIEŽASTIS		
KVAL. PATV. DOK. NR.		<b>NOUS</b> UAB "NUS" PROJEKTŲ ROKŲ G. 4A, 01108 VILNIUS, LIETUVA TEL: +370(0)52101111 FAX: +370(0)52101111	STATYMO PROJEKTO PAVADINIMAS	
36062	SPV	Audrius Pučeta	GYVENAMOSIOS PASKIRTIES (DAUGIABUČIŲ) PASTATŲ MIŠKINIŲ G. 4, VILNIJUJE, STATYBOS PROJEKTAS	
KVAL. PATV. DOK. NR.		<b>WAVE</b> UAB "WAVE" PROJEKTŲ LIVONIJOS G. 12, 01108 VILNIUS, LIETUVA TEL: +370(0)52101111 FAX: +370(0)52101111	STATYMO PAVADINIMAS IR NUMERIS	
A017	PDV/Proj.aut.	Gintaras Čaikauskas	01 GYVENAMASIS DAUGIABUTIS PASTATAS (A) 02 GYVENAMASIS DAUGIABUTIS PASTATAS (B)	
	Arch.	Lina Venckutė	DOKUMENTO PAVADINIMAS IR NUMERIS	
			4 A. PLANAS	M1:350
				0
				LAPAS LAPŲ
LT	STATYTOJAS:	UAB „KOLERITA“	01/22-01.02-PP-SA-B.5	





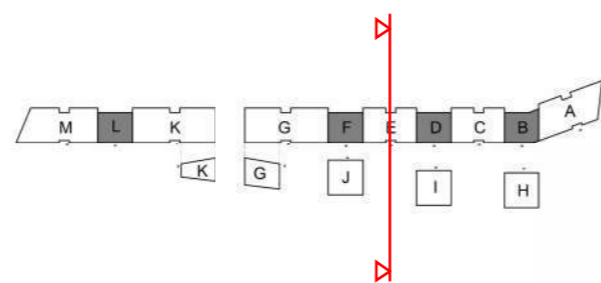
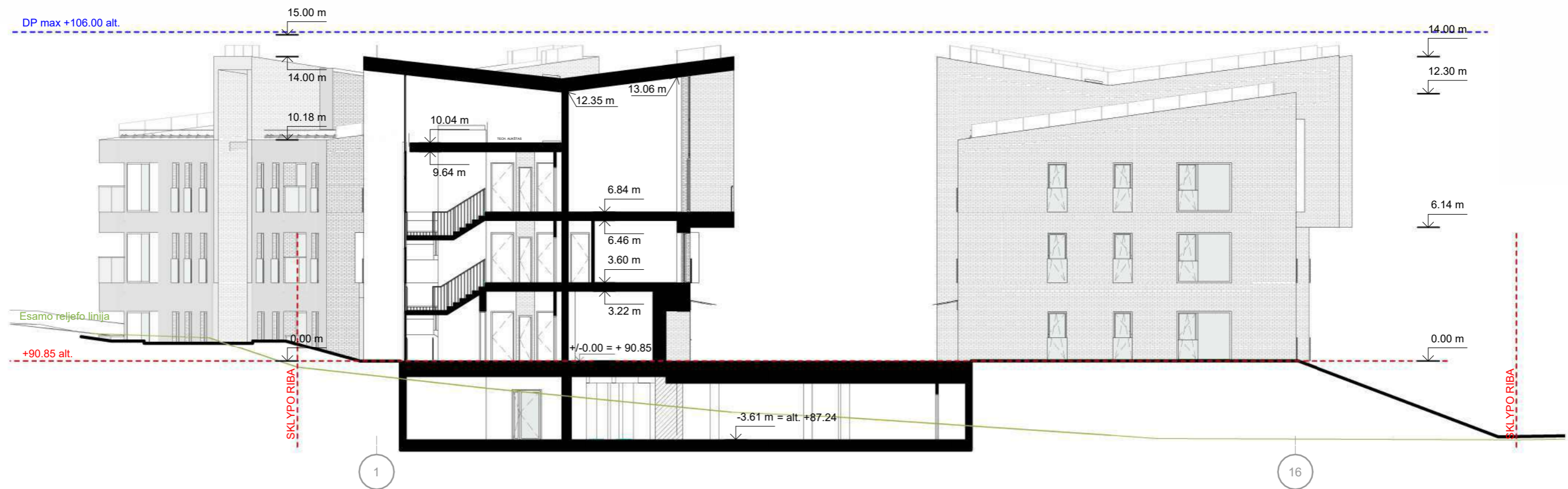
KORPUSŲ SCHEMA





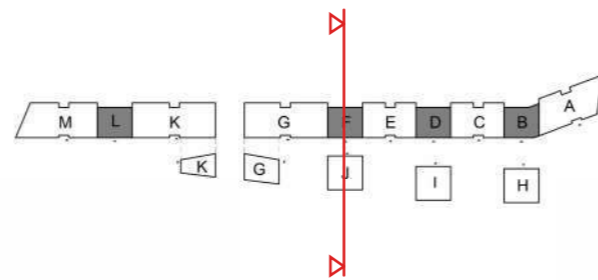
0	2023-09	PROJEKTIŅIAI PASIŪLYMAI	
LAIDA	DATA	LAIDOS STATUSAS. KEITIMŲ PRIEŽASTIS	
AVIL. PROJ. DOK. NR.		 UAB "NIS PROJEKTAS" ROKYŲ G. 4A, 02103 VILNIUS, LIetuva T.LP: 800000001, T.AK: 800000001	STATYMO PROJEKTO PAIŠKINIMAS
36062	SPV		Audrius Pučeta
KRIZ. PLAN. DOK. NR.		 UAB "WAVE" LETYVOS IR SUDANOS UAB "ARCHITEKTŲ BIŪRO" DARBUOTOJŲ SĄJŪDAS ULP: 000000001, T.AK: 000000001	STATYMO PROJEKTO PAIŠKINIMAS
A017	PDV/Proj.aut.		Gintaras Čaikauskas
	Arch.	Lina Venckutė	STOGO PLANAS
LT	STATYTOJAS:	UAB „KOLERITA“	01/22-01.02-PP-SA-B.6





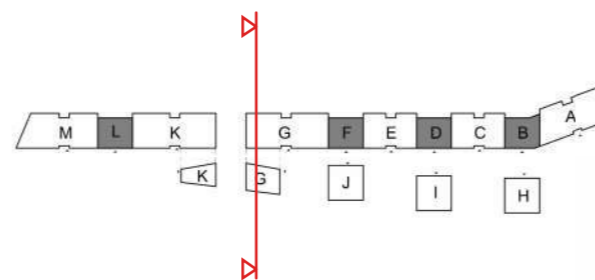
0	2023-09	PROJEKGINIAI PASIŪLYMAI	
LAIDA	DATA	LAIDOS STATUSAS. KEITIMŲ PRIEŽASTIS	
KVAL. PASTV. DOK.NR.	 <small>UAB INUS PROJEKTAI          8000 J. LA. VILNIUS RAKI. ŽYGIŲNAI. LT. 14163          EL.P. INFO@KONSULTANTURPASAI.LT</small>		STATYNO PROJEKTO PAVADINIMAS
38062	SPV	Audrius Pučeta	GYVENAMOSIOS PASKIRTIES (DAUGIABU ČIŲ) PASTATŲ MIŠKINIŲ G. 4, VILNIUJE, STATYBOS PROJEKTAS
KVAL. PASTV. DOK.NR.	 <small>LIETUVOS IR SUKOMUNOS UAB "ARCHITENROS LINIJA"          ARCHITEKTŪROS LINIJA          NAUBUTAKIŲ G. 10/12, VILNIUS, LT-11588          EL.P. GINTARAS.CAIKAUSKAS@ARCHITENROS.LINIA.LT</small>		STATYNO PAVADINIMAS IR NUMERIS
A017	PDV/Proj.aut.	Gintaras Čaikauskas	01 GYVENAMASIS DAUGIABUTIS PASTATAS (A) 02 GYVENAMASIS DAUGIABUTIS PASTATAS (B)
	Arch.	Lina Venckutė	DOKUMENTO PAVADINIMAS IR MASTELIS
			PJŪVIS 1
			LAIDA
			0
LT	STATYTOJAS:	UAB „KOLERITA“	01/22-01.02-PP-SA-B.7
			LAPAS LAPŲ





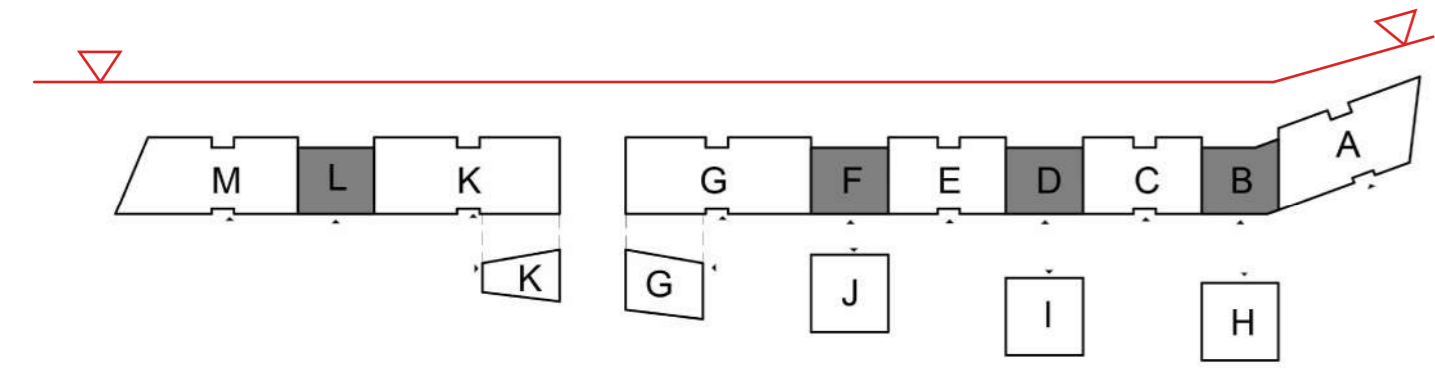
0	2023-09	PROJEKTINIAI PASIŪLYMAI	
LAIDA	DATA	LAIDOS STATUSAS. KEITIMŲ PRIEŽASTIS	
KVAL. PATV. DOK.NR.		 UAB INIS PROJEKTAI SODŲ G. 1A, VILNIAUS RAJ., ZUJŪNAI, LT - 14163 EL.P.:INFO@KONSULTANTUBIURAS.LT	STATINIO PROJEKTO PAVADINIMAS
36062	SPV	Audrius Pučeta	GYVENAMOSIOS PASKIRTIES (DAUGIABU ČIŪ) PASTATŲ MIŠKINIŲ G. 4, VILNIUJE, STATYBOS PROJEKTAS
KVAL. PATV. DOK.NR.		 UAB LIETUVOS IR SUOMIJOS UAB "ARCHITEKTŪROS LINIJA" AUKŠTAIČIŲ G. 12-21, VILNIUS, LT-11341 EL.P.:GINTARAS.CAIKAUSKAS@ARCHITEKTUROS.LINIJA.LT	STATINIO PAVADINIMAS IR NUMERIS
A017	PDV/Proj.aut.	Gintaras Čaikauskas	01 GYVENAMASIS DAUGIABUTIS PASTATAS (A) 02 GYVENAMASIS DAUGIABUTIS PASTATAS (B)
	Arch.	Lina Venckutė	DOKUMENTO PAVADINIMAS IR MASTELIS
			PJŪVIS 2
LT	STATYTOJAS:	UAB „KOLERITA“	01/22-01.02-PP-SA-B.8 M1:200
			LAPAS LAPŲ
			0



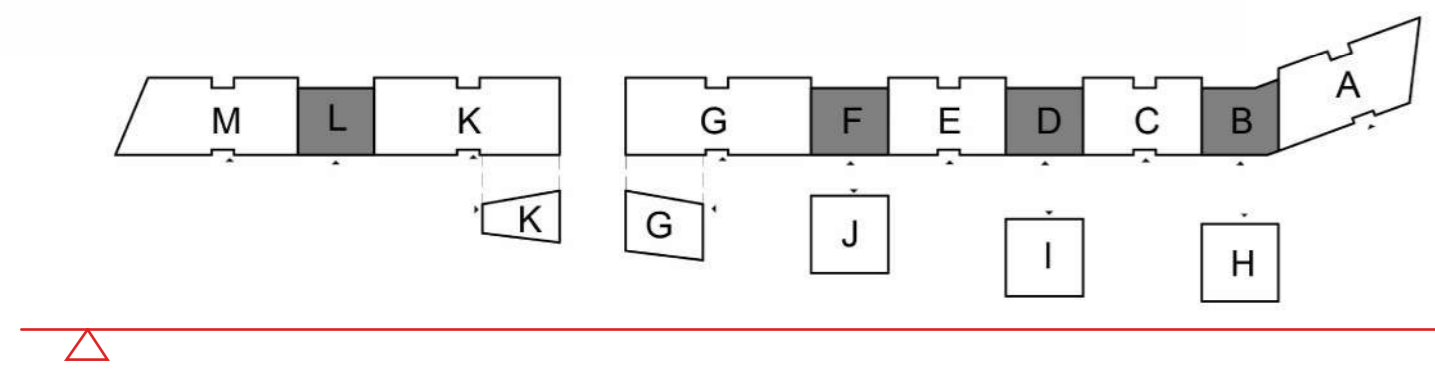
0	2023-09	PROJEKTINIAI PASIŪLYMAI	
LAIDA	DATA	LAIDOS STATUSAS. KEITIMŲ PRIEŽASTIS	
KVAL. PATV. DOK.NR.	 UAB INIS PROJEKTAI SODŲ G. 1A, VILNIAUS RAJ., ZUJŪNAI, LT - 14163 EL.P.:INFO@KONSULTANTUBIURAS.LT		STATINIO PROJEKTO PAVADINIMAS
36062	SPV	Audrius Pučeta	GYVENAMOSIOS PASKIRTIES (DAUGIABU ČIŪ) PASTATŲ MIŠKINIŲ G. 4, VILNIUJE, STATYBOS PROJEKTAS
KVAL. PATV. DOK.NR.	 UAB LIETUVOS IR SUOMIJOS UAB "ARCHITEKTŪROS LINIJA" AUKŠTAIČIŲ G. 12-21, VILNIUS, LT-11341 EL.P.:GINTARAS.CAIKAUSKAS@ARCHITEKTUROSLINIJA.LT		STATINIO PAVADINIMAS IR NUMERIS
A017	PDV/Proj.aut.	Gintaras Čaikauskas	01 GYVENAMASIS DAUGIABUTIS PASTATAS (A) 02 GYVENAMASIS DAUGIABUTIS PASTATAS (B)
	Arch.	Monika Stražinskaitė	DOKUMENTO PAVADINIMAS IR MASTELIS
			PJŪVIS 3
LT	STATYTOJAS:	UAB „KOLERITA“	01/22-01.02-PP-SA-B.9 M1:200
			LAPAS LAPŲ
			0



0	2023-09	PROJEKTIŅIAI PASIŪLYMAI	
LAIDA	DATA	LAIDOS STATUSAS. KEITIMŲ PRIEŽASTIS	
KVAL. PATV. DOK.NR.	 UAB INIS PROJEKTAI SODŲ G. 1A, VILNIAUS RAJ., ŽUJŪNAI, LT - 14163 EL.P.: INFO@KONSULTANTUBIURAS.LT		STATINIO PROJEKTO PAVADINIMAS
36062	SPV	Audrius Pučeta	GYVENAMOSIOS PASKIRTIES (DAUGIABU ČIŪ) PASTATŲ MIŠKINIŲ G. 4, VILNIUJE, STATYBOS PROJEKTAS
KVAL. PATV. DOK.NR.	 UAB LIETUVOS IR SUOMIJOS UAB "ARCHITEKTŪROS LINIJA" AUKŠTAIČIŲ G. 12-21, VILNIUS, LT-11341 EL.P.: GINTARAS.CAIKAUSKAS@ARCHITEKTUROSLINIJA.LT		STATINIO PAVADINIMAS IR NUMERIS
A017	PDV/Proj.aut.	Gintaras Čaikauskas	01 GYVENAMASIS DAUGIABUTIS PASTATAS (A) 02 GYVENAMASIS DAUGIABUTIS PASTATAS (B)
	Arch.	Lina Venkutė	DOKUMENTO PAVADINIMAS IR MASTELIS
			PJŪVIS 4
			01/22-01.02-PP-SA-B. 10
LT	STATYTOJAS:	UAB „KOLERITA“	
			LAPAS LAPŲ
			0



VAKARINIS FASADAS (Miškinių g.)



RYTINIS FASADAS (Neries upė)

- Sutariniai žymėjimai
- Stiklas
  - Baltas klinkeris
  - Tamsiai rudas klinkeris
  - Šviesiai rudas klinkeris
  - Stogo danga (šviesi skarda)
  - Stogo danga (rusva skarda)
- \* Tikslias spalvas derinti su projekto autoriais DP stadijoje

0	2023-09	PROJEKTIŲ PASIŪLYMAI
LAIDA	DATA	LAIDOS STATUSAS: KEITIMŲ PRIEŽASTIS
30062	SPV	Audrius Pučeta
		GYVENAMOSIOS PASKIRTIES (DAUGIABUČIŲ) PASTATŲ MIŠKINIŲ G. 4, VILNIJUS, STATYBOS PROJEKTAS
PDV/Proj. aut. Arch.		Gintaras Čaikauskas Lina Venckute
STATYTOJAS:		UAB „KOLERITA“
01 GYVENAMASIS DAUGIABUTIS PASTATAS (A) 02 GYVENAMASIS DAUGIABUTIS PASTATAS (B)		M1-250 FASADA
0122-01.02-PP-SA-B.11		LAPAS: LAPŲ



ŠIAURINIS FASADAS



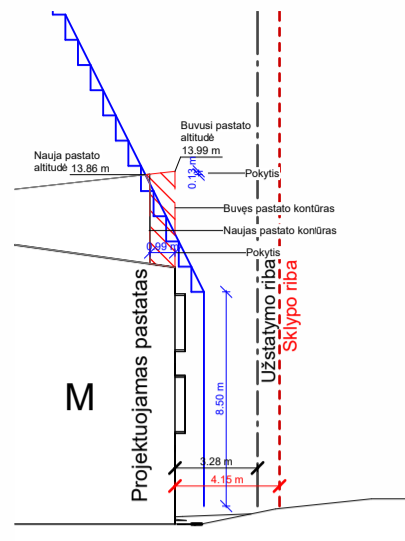
PIETINIS FASADAS

Sutartiniai žymėjimai

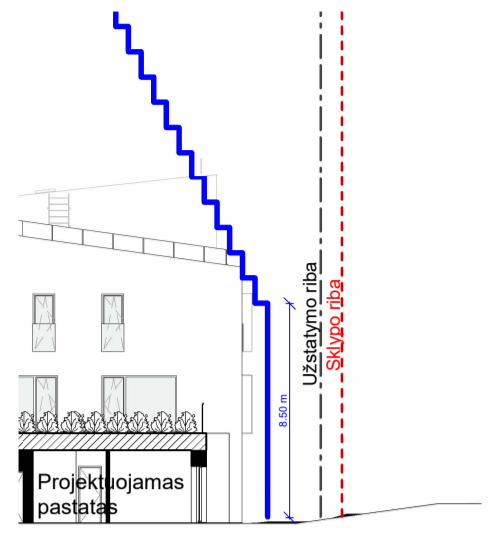
- Stiklas
- Baltas klinkeris
- Tamsiai rudas klinkeris
- Šviesiai rudas klinkeris
- Stogo danga (šviesi skarda)
- Stogo danga (rusva skarda)

\* Tikslias spalvas derinti su projekto autoriais DP stadijoje

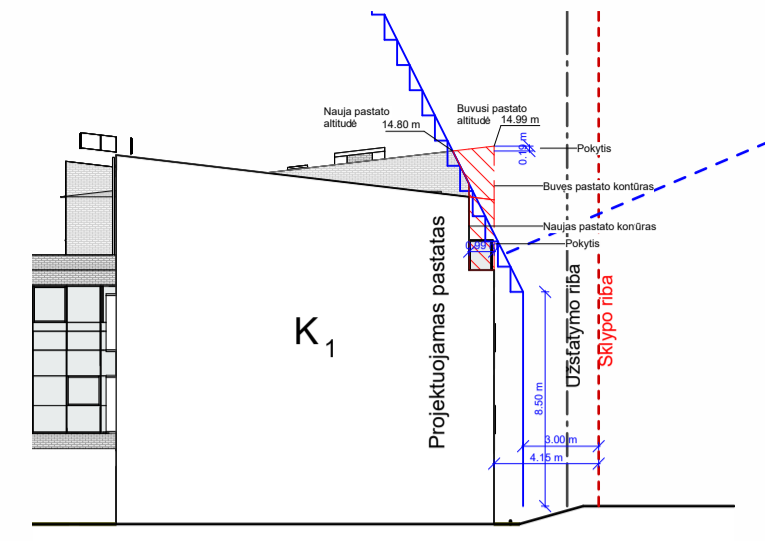
0	2023-09	PROJEKTINIAI PASIŪLYMAI		
LAIDA	DATA	LAIDOS STATUSAS. KEITIMŲ PRIEŽASTIS		
KVAL. PATV. DOK.NR.	 <small>UAB INIS PROJEKTAI SODŲ G. 1A, VILNIAUS RAJ., ZUJŪNAI, LT - 14163 EL.P.:INFO@KONSULTANTUBIURAS.LT</small>		STATINIO PROJEKTO PAVADINIMAS	
36062	SPV	Audrius Pučeta	GYVENAMOSIOS PASKIRTIES (DAUGIABU ČIŪ) PASTATŲ MIŠKINIŲ G. 4, VILNIUJE, STATYBOS PROJEKTAS	
KVAL. PATV. DOK.NR.	 <small>LIETUVOS IR SUOMIJOS UAB "ARCHITEKTŪROS LINIJA" AUKŠTAIČIŲ G. 12-21, VILNIUS, LT-11341 EL.P.:GINTARAS.CAIKAUSKAS@ARCHITEKTUROS.LINIJA.LT</small>		STATINIO PAVADINIMAS IR NUMERIS	
A017	PDV/Proj.aut.	Gintaras Čaikauskas	01 GYVENAMASIS DAUGIABUTIS PASTATAS (A) 02 GYVENAMASIS DAUGIABUTIS PASTATAS (B)	
	Arch.	Lina Venckutė	DOKUMENTO PAVADINIMAS IR MASTELIS	
			FASADAI	
			01/22-01.02-PP-SA-B. 12	LAPAS
				LAPŲ
LT	STATYTOJAS: UAB „KOLERITA“			



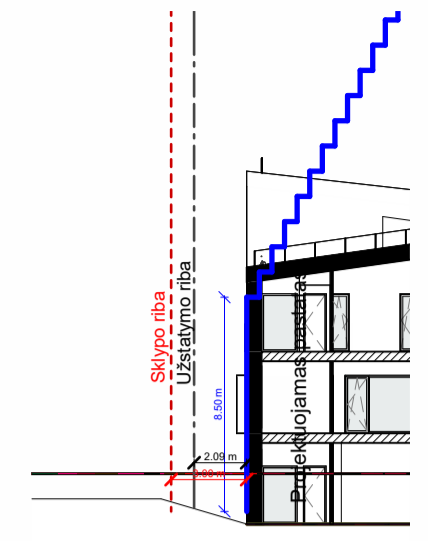
1 PJŪVIS



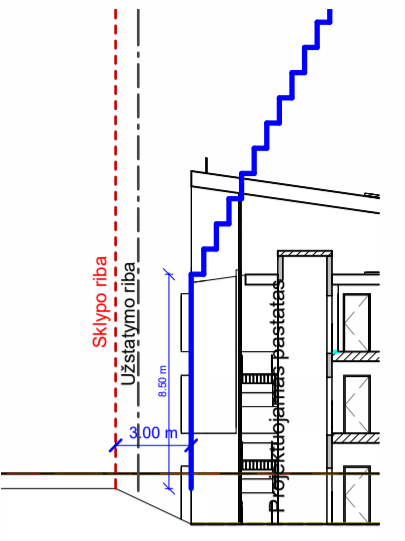
2 PJŪVIS



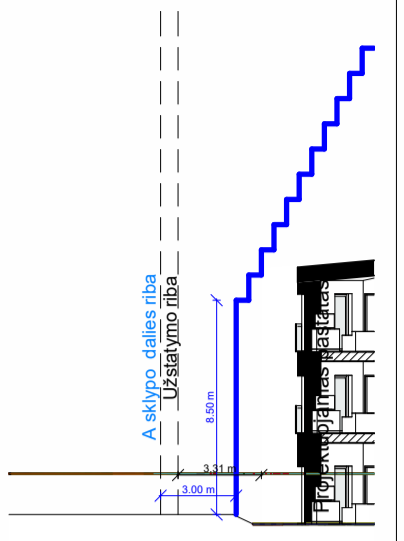
3 PJŪVIS



4 PJŪVIS



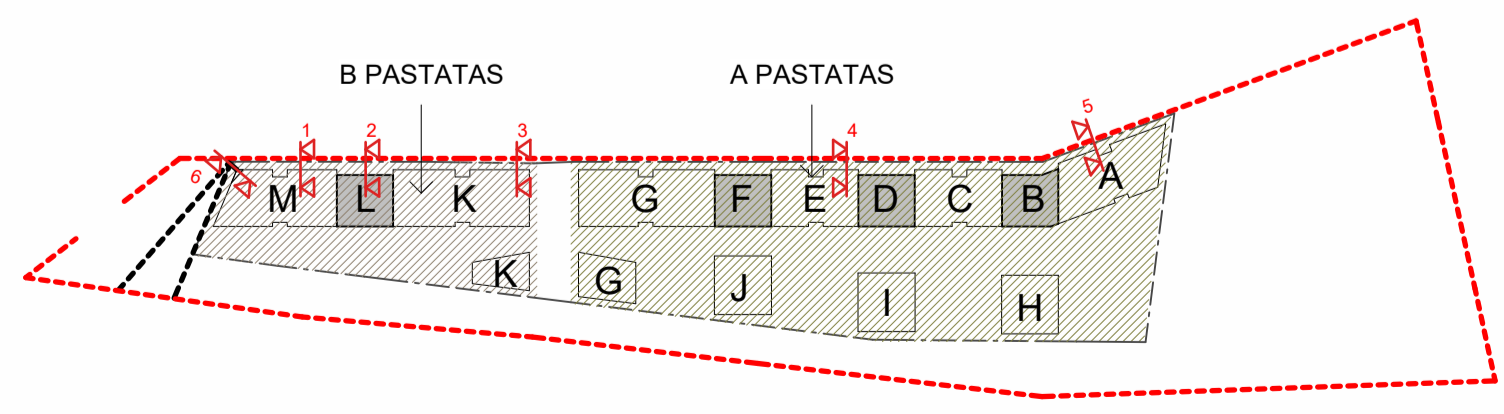
5 PJŪVIS



6 PJŪVIS





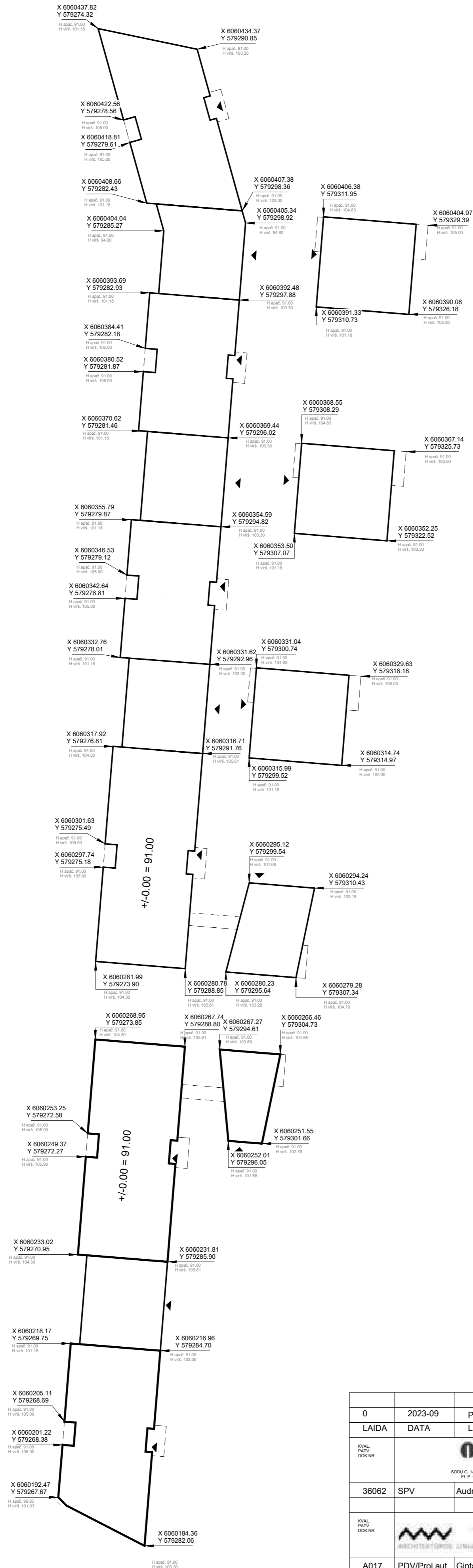
- SKLYPO RIBA
- UŽSTATYMO RIBA
- POŽEMINĖS AUTOMOBILIŲ SAUGYKLOS RIBA
- DETALIOJO PLANO GALIOJIMO RIBA
- PLANUOJAMOS GATVĖS RAUDONOSIOS LINIJOS
- DETALIOJO PLANO STATYBOS ZONA





0	2023-09	PROJEKGINIAI PASIŪLYMAI	
LAIDA	DATA	LAIDOS STATUSAS. KEITIMŲ PRIEŽASTIS	
KVAL. PATV. DOK.NEL		STATINIO PROJEKTO PAVADINIMAS	
36062	SPV	Audrius Pučeta	GYVENAMOSIOS PASKIRTIES (DAUGIABU ČIŲ) PASTATŲ MIŠKINIŲ G. 4, VILNIUJE, STATYBOS PROJEKTAS
KVAL. PATV. DOK.NEL		STATINIO PAVADINIMAS IR NUMERIS	
A017	PDV/Proj.aut.	Gintaras Čaikauskas	01 GYVENAMASIS DAUGIABUTIS PASTATAS (A) 02 GYVENAMASIS DAUGIABUTIS PASTATAS (B)
	Arch.	Lina Venckutė	DOKUMENTO PAVADINIMAS IR RASTELIS
			ATSTUMŲ NUO SKLYPO RIBOS SCHEMA
			LAIDA
			0
			LAPAS LAPŲ
LT	STATYTOJAS:	UAB „KOLERITA“	01/22-01.02-PP-SA-B. 13





0	2023-09	PROJEKTINIAI PASIŪLYMAI	
LAIDA	DATA	LAIDOS STATUSAS. KEITIMŲ PRIEŽASTIS	
KVAL. PATV. DOK.NR.		 UAB INIS PROJEKTAI SODŲ G. 1A, VILNIAUS RAJ., ŽUJŪNAI, LT - 14163 EL.P.:INFO@KONSULTANTUBIURAS.LT	STATINIO PROJEKTO PAVADINIMAS
36062	SPV	Audrius Pučeta	GYVENAMOSIOS PASKIRTIES (DAUGIABU ČIŪ) PASTATŲ MIŠKINIŲ G. 4, VILNIUJE, STATYBOS PROJEKTAS
KVAL. PATV. DOK.NR.		 UAB LIETUVOS IR SUOMIJOS UAB "ARCHITEKTŪROS LINIJA" AUKŠTAIČIŲ G. 12-21, VILNIUS, LT-11341 EL.P.:GINTARAS.CAIKAUSKAS@ARCHITEKTUROSLINIJA.LT	STATINIO PAVADINIMAS IR NUMERIS
A017	PDV/Proj.aut.	Gintaras Čaikauskas	01 GYVENAMASIS DAUGIABUTIS PASTATAS (A) 02 GYVENAMASIS DAUGIABUTIS PASTATAS (B)
	Arch.	Lina Venckutė	DOKUMENTO PAVADINIMAS IR MASTELIS
			ATSTUMŲ NUO PIETINĖS SKLYPO RIBOS PLANAS
			01/22-01.02-PP-SA-B. 14
LT	STATYTOJAS:	UAB „KOLERITA“	LAPAS LAPŲ
			0





0	2023-09	PROJEKTINIAI PASIŪLYMAI		
LAIDA	DATA	LAIDOS STATUSAS. KEITIMŲ PRIEŽASTIS		
KVAL. PATV. DOK. NR.		 UAB INUS SOOJ G. 1A, VILNAUS RAJ., ŽILIJŲNAI LT - 14163 ELP.-INFO@KONSULTANTUBURAS.LT	STATINIO PAVADINIMAS IR NUMERIS	
36062	SPV	Audrius Pučeta	GYVENAMOSIOS PASKIRTIES (DAUGIABUČIŲ) PASTATŲ MIŠKINIŲ G. 4, VILNIJUJE, STATYBOS PROJEKTAS	
KVAL. PATV. DOK. NR.		 LIETUVOS IR ŠVIŠKIOS UAB "ARCHITENŲ BIŪRO LINIJA" AUKŠTAČIŲ G. 12-21, VILNIUS, LT-11341 ELP.-GINTARAS.CAIKAUSKAS@ARCHITETURAI.LT	STATINIO PAVADINIMAS IR NUMERIS	
A017	PDV/Proj.aut.	Gintaras Čaikauskas	01 GYVENAMASIS DAUGIABUTIS PASTATAS (A) 02 GYVENAMASIS DAUGIABUTIS PASTATAS (B)	
	Arch.	Lina Venckutė	DOKUMENTO PAVADINIMAS IR MASTELIS	LAIDA
			Sklypo planas (Pastato kampų nužymėjimo brėžinys)	0
			01/22-01.02-PP-SA-B. 15	LAPAS LAPŲ
LT	STATYTOJAS:	UAB „KOLERITA“		







0	2023-09	PROJEKTINIAI PASIŪLYMAI		
LAIDA	DATA	LAIDOS STATUSAS. KEITIMŲ PRIEŽASTIS		
KVAL. PATV. DOK.NR.		 UAB INIS PROJEKTAI SODŲ G. 1A, VILNIAUS RAJ., ŽUJŪNAI, LT - 14163 EL.P.:INFO@KONSULTANTUBIURAS.LT		STATINIO PROJEKTO PAVADINIMAS
36062	SPV	Audrius Pučeta		GYVENAMOSIOS PASKIRTIES (DAUGIABU ČIŪ) PASTATŲ MIŠKINIŲ G. 4, VILNIUJE, STATYBOS PROJEKTAS
KVAL. PATV. DOK.NR.		 LIETUVOS IR SUOMIJOS UAB "ARCHITEKTŪROS LINIJA" AUKŠTAIČIŲ G. 12-21, VILNIUS, LT-11341 EL.P.:GINTARAS.CAIKAUSKAS@ARCHITEKTUROSLINIJA.LT		STATINIO PAVADINIMAS IR NUMERIS
A017	PDV/Proj.aut.	Gintaras Čaikauskas		DOKUMENTO PAVADINIMAS IR MASTELIS
	Arch.	Lina Venckutė		
				VIZUALIZACIJA
				LAPAS
LT	STATYTOJAS:	UAB „KOLERITA“		LAPŲ
		01/22-01.02-PP-SA-B. 17		0





0	2023-09	PROJEKTINIAI PASIŪLYMAI		
LAIDA	DATA	LAIDOS STATUSAS. KEITIMŲ PRIEŽASTIS		
KVAL. PATV. DOK.NR.	 UAB INIS PROJEKTAI SODŲ G. 1A, VILNIAUS RAJ., ZUJŪNAI, LT - 14163 EL.P.:INFO@KONSULTANTUBIURAS.LT		STATINIO PROJEKTO PAVADINIMAS	
36062	SPV	Audrius Pučeta	GYVENAMOSIOS PASKIRTIES (DAUGIABU ČIŲ) PASTATŲ MIŠKINIŲ G. 4, VILNIUJE, STATYBOS PROJEKTAS	
KVAL. PATV. DOK.NR.	 LIETUVOS IR SUOMIJOS UAB "ARCHITEKTŪROS LINIJA" AUKŠTAIČIŲ G. 12-21, VILNIUS, LT-11341 EL.P.:GINTARAS.CAIKAUSKAS@ARCHITEKTUROSLINIJA.LT		STATINIO PAVADINIMAS IR NUMERIS	
A017	PDV/Proj.aut.	Gintaras Čaikauskas	01 GYVENAMASIS DAUGIABUTIS PASTATAS (A) 02 GYVENAMASIS DAUGIABUTIS PASTATAS (B)	
	Arch.	Lina Venckutė	DOKUMENTO PAVADINIMAS IR MASTELIS	
			VIZUALIZACIJA	
			0	
			LAPAS LAPŲ	
LT	STATYTOJAS:		01/22-01.02-PP-SA-B. 18	
	UAB „KOLERITA“			





0	2023-09	PROJEKTINIAI PASIŪLYMAI		
LAIDA	DATA	LAIDOS STATUSAS. KEITIMŲ PRIEŽASTIS		
KVAL. PATV. DOK.NR.		 UAB INIS PROJEKTAI SODŲ G. 1A, VILNIAUS RAJ., ŽUJŪNAI, LT - 14163 EL.P.:INFO@KONSULTANTUBIURAS.LT		STATINIO PROJEKTO PAVADINIMAS
36062	SPV	Audrius Pučeta		GYVENAMOSIOS PASKIRTIES (DAUGIABU ČIŲ) PASTATŲ MIŠKINIŲ G. 4, VILNIUJE, STATYBOS PROJEKTAS
KVAL. PATV. DOK.NR.		 UAB LIETUVOS IR SUOMIJOS UAB "ARCHITEKTŪROS LINIJA" AUKŠTAIČIŲ G. 12-21, VILNIUS, LT-11341 EL.P.:GINTARAS.CAIKAUSKAS@ARCHITEKTUROSLINIJA.LT		STATINIO PAVADINIMAS IR NUMERIS
A017	PDV/Proj.aut.	Gintaras Čaikauskas		DOKUMENTO PAVADINIMAS IR MASTELIS
	Arch.	Lina Venckutė		
				VIZUALIZACIJA
				0
				LAPAS
LT	STATYTOJAS:	UAB „KOLERITA“		LAPŲ
				01/22-01.02-PP-SA-B. 19





0	2023-09	PROJEKTINIAI PASIŪLYMAI		
LAIDA	DATA	LAIDOS STATUSAS. KEITIMŲ PRIEŽASTIS		
KVAL. PATV. DOK.NR.		 UAB INIS PROJEKTAI SODŲ G. 1A, VILNIAUS RAJ., ZUJŪNAI, LT - 14163 EL.P.:INFO@KONSULTANTUBIURAS.LT		STATINIO PROJEKTO PAVADINIMAS
36062	SPV	Audrius Pučeta		GYVENAMOSIOS PASKIRTIES (DAUGIABU ČIŲ) PASTATŲ MIŠKINIŲ G. 4, VILNIUJE, STATYBOS PROJEKTAS
KVAL. PATV. DOK.NR.		 UAB LIETUVOS IR SUOMIJOS UAB "ARCHITEKTŪROS LINIJA" AUKŠTAIČIŲ G. 12-21, VILNIUS, LT-11341 EL.P.:GINTARAS.CAIKAUSKAS@ARCHITEKTUROSLINIJA.LT		STATINIO PAVADINIMAS IR NUMERIS
A017	PDV/Proj.aut.	Gintaras Čaikauskas		01 GYVENAMASIS DAUGIABUTIS PASTATAS (A) 02 GYVENAMASIS DAUGIABUTIS PASTATAS (B)
	Arch.	Lina Venckutė		DOKUMENTO PAVADINIMAS IR MASTELIS
				VIZUALIZACIJA
				0
				LAPAS LAPŲ
LT	STATYTOJAS:	UAB „KOLERITA“		01/22-01.02-PP-SA-B. 20





0	2023-09	PROJEKTINIAI PASIŪLYMAI		
LAIDA	DATA	LAIDOS STATUSAS. KEITIMŲ PRIEŽASTIS		
KVAL. PATV. DOK.NR.	 UAB INIS PROJEKTAI SODŲ G. 1A, VILNIAUS RAJ., ŽUJŪNAI, LT - 14163 EL.P.:INFO@KONSULTANTUBIURAS.LT		STATINIO PROJEKTO PAVADINIMAS	
36062	SPV	Audrius Pučeta	GYVENAMOSIOS PASKIRTIES (DAUGIABU ČIŪ) PASTATŲ MIŠKINIŲ G. 4, VILNIUJE, STATYBOS PROJEKTAS	
KVAL. PATV. DOK.NR.	 LIETUVOS IR SUOMIJOS UAB "ARCHITEKTŪROS LINIJA" AUKŠTAIČIŲ G. 12-21, VILNIUS, LT-11341 EL.P.:GINTARAS.CAIKAUSKAS@ARCHITEKTUROSLINIJA.LT		STATINIO PAVADINIMAS IR NUMERIS	
A017	PDV/Proj.aut.	Gintaras Čaikauskas	01 GYVENAMASIS DAUGIABUTIS PASTATAS (A) 02 GYVENAMASIS DAUGIABUTIS PASTATAS (B)	
	Arch.	Lina Venckutė	DOKUMENTO PAVADINIMAS IR MASTELIS	
			VIZUALIZACIJA	
			0	
			LAPAS LAPŲ	
LT	STATYTOJAS:		01/22-01.02-PP-SA-B. 21	
	UAB „KOLERITA“		LAPAS LAPŲ	



0	2023-09	PROJEKTINIAI PASIŪLYMAI		
LAIDA	DATA	LAIDOS STATUSAS. KEITIMŲ PRIEŽASTIS		
KVAL. PATV. DOK.NR.	 UAB INIS PROJEKTAI SODŲ G. 1A, VILNIAUS RAJ., ZUJŪNAI, LT - 14163 EL.P.:INFO@KONSULTANTUBIURAS.LT		STATINIO PROJEKTO PAVADINIMAS	
36062	SPV	Audrius Pučeta	GYVENAMOSIOS PASKIRTIES (DAUGIABU ČIŲ) PASTATŲ MIŠKINIŲ G. 4, VILNIUJE, STATYBOS PROJEKTAS	
KVAL. PATV. DOK.NR.	 UAB LIETUVOS IR SUOMIJOS UAB "ARCHITEKTŪROS LINIJA" AUKŠTAIČIŲ G. 12-21, VILNIUS, LT-11341 EL.P.:GINTARAS.CAIKAUSKAS@ARCHITEKTUROS.LINIJA.LT		STATINIO PAVADINIMAS IR NUMERIS	
A017	PDV/Proj.aut.	Gintaras Čaikauskas	01 GYVENAMASIS DAUGIABUTIS PASTATAS (A) 02 GYVENAMASIS DAUGIABUTIS PASTATAS (B)	
	Arch.	Lina Venckutė	DOKUMENTO PAVADINIMAS IR MASTELIS	
			VIZUALIZACIJA	
			0	
			LAPAS LAPŲ	
LT	STATYTOJAS:		01/22-01.02-PP-SA-B. 22	
	UAB „KOLERITA“			



0	2023-09	PROJEKTINIAI PASIŪLYMAI		
LAIDA	DATA	LAIDOS STATUSAS. KEITIMŲ PRIEŽASTIS		
KVAL. PATV. DOK.NR.	 UAB INIS PROJEKTAI SODŲ G. 1A, VILNIAUS RAJ., ZUJŪNAI, LT - 14163 EL.P.:INFO@KONSULTANTUBIURAS.LT		STATINIO PROJEKTO PAVADINIMAS	
36062	SPV	Audrius Pučeta	GYVENAMOSIOS PASKIRTIES (DAUGIABU ČIŪ) PASTATŲ MIŠKINIŲ G. 4, VILNIUJE, STATYBOS PROJEKTAS	
KVAL. PATV. DOK.NR.	 UAB LIETUVOS IR SUOMIJOS UAB "ARCHITEKTŪROS LINIJA" AUKŠTAIČIŲ G. 12-21, VILNIUS, LT-11341 EL.P.:GINTARAS.CAIKAUSKAS@ARCHITEKTUROS.LINIJA.LT		STATINIO PAVADINIMAS IR NUMERIS	
A017	PDV/Proj.aut.	Gintaras Čaikauskas	01 GYVENAMASIS DAUGIABUTIS PASTATAS (A) 02 GYVENAMASIS DAUGIABUTIS PASTATAS (B)	
	Arch.	Lina Venckutė	DOKUMENTO PAVADINIMAS IR MASTELIS	
			VIZUALIZACIJA	
			0	
			LAPAS LAPŲ	
LT	STATYTOJAS:		01/22-01.02-PP-SA-B. 23	
	UAB „KOLERITA“			