


Statytojas Užsakovas	VILNIAUS MIESTO SAVIVALDYBĖ V.K.
Statinio projekto pavadinimas	ŠALIGATVIO VANDENIO GATVĖJE, VILNIUJE, STATYBOS PROJEKTAS
Statinio naudojimo paskirtis	SUSISIEKIMO KOMUNIKACIJOS
Statinio kategorija	NEYPATINGASIS STATINYS
Statybos rūšis	NAUJA STATYBA
Statinio projekto etapas	PROJEKTINIAI PASIŪLYMAI
Statinio projekto Nr.	P20-26
Bylos žymuo	PP-BD.SMG


Pareigos	Vardas, pavardė	Atestato Nr.	Data	Parašas
Direktorius	EDVARDAS ČERNAUSKAS		2021-03	
Projekto vadovas	EDVARDAS ČERNAUSKAS	36318	2021-03	
Projekto dalies vadovas	EDVARDAS ČERNAUSKAS	33739	2021-03	

## BYLOS DOKUMENTŲ SUDĖTIES ŽINIARAŠTIS

Dokumento žymuo	Lapų sk.	Laida	Pavadinimas	Pastabos
	1	0	Antraštinis lapas	
P20-26-PP-BB.SMG.BSŽ	1	0	Bylos sudėties žiniaraštis	
P20-26-PP-BD.SMG.AR	8	0	Aiškinamasis raštas	
-	2	-	Inžinerinio statinio projektinių pasiūlymų rengimo užduotis	
-	3	-	Protokolo išrašas	
-	1	-	Prisijungimo prie susisiekimo komunikacijų sąlygos	
-	1	-	Vilniaus miesto dviračių trasų specialusis planas	
P20-26-PP-BD.SMG.B-01	1	0	Dangų planas M 1:500	
P20-26-PP-BD.SMG.B-02	1	0	Išilginis profilis Mv 1:100, Mh 1:500	
P20-26-PP-BD.SMG.B-03	1	0	Skersiniai pjūviai M 1:50	

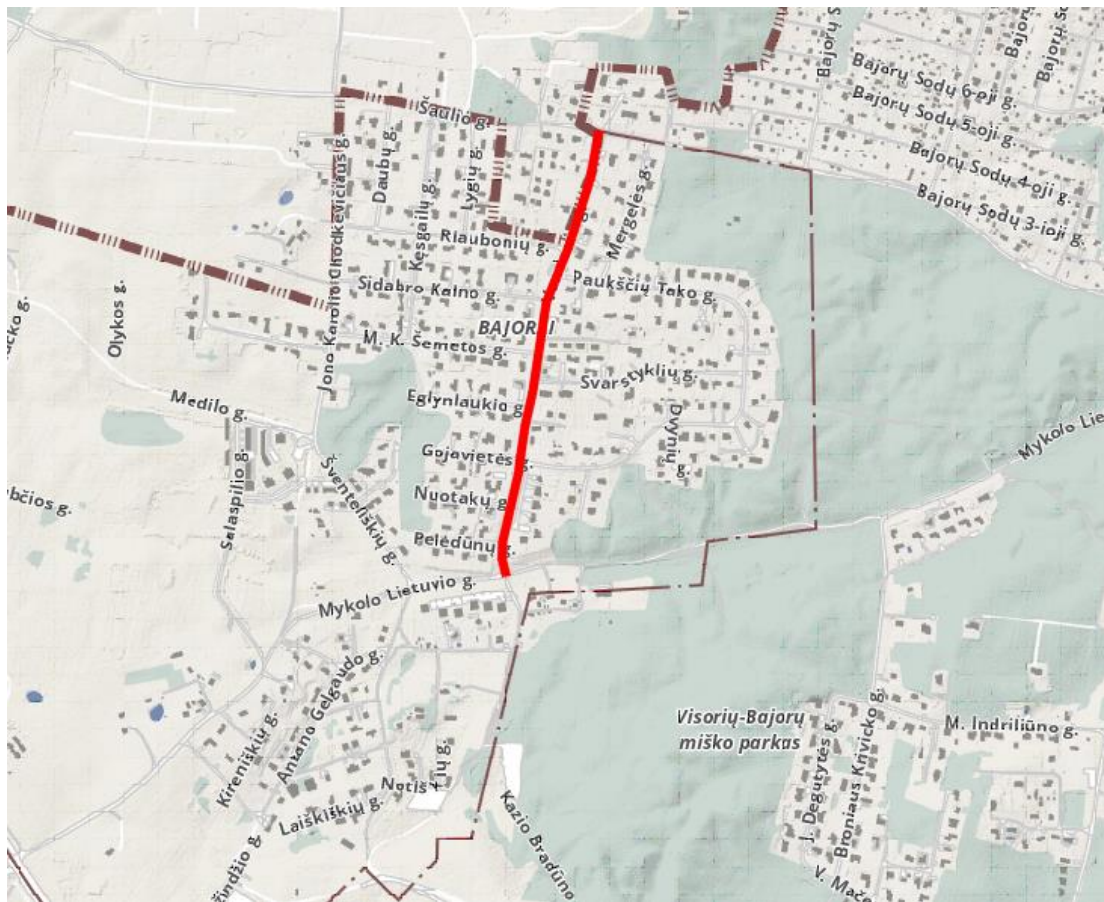
LAIDA	IŠLEIDIMO DATA		LAIDOS STATUSAS. KEITIMO PRIEŽASTIS (JEI TAIKOMA)		
KVAL. PATV. DOK. NR.			Statinio projekto pavadinimas		
			Šaligatvio Vandens gatvėje, Vilniuje, statybos projektas		
	36318	PV	Edvardas Černauskas	Dokumento pavadinimas	Laida
	33739	SPDV	Edvardas Černauskas		
	Proj.	K.U.			
			Bylos sudėties žiniaraštis		0
LT	Statytojas ir užsakovas		Dokumento žymuo		Lapas
	Vilniaus miesto savivaldybė V.K.		P20-26-PP-BD.SMG.BSŽ		1
					Lapų 1

## AIŠKINAMASIS RAŠTAS

LAIDA	IŠLEIDIMO DATA	LAIDOS STATUSAS. KEITIMO PRIEŽASTIS (JEI TAIKOMA)				
KVAL. PATV. DOK. NR.				Statinio projekto pavadinimas Šaligatvio Vandenio gatvėje, Vilniuje, statybos projektas		
36318	PV	Edvardas Černauskas		Dokumento pavadinimas Aiškinamasis raštas		
33739	SPDV	Edvardas Černauskas				Laida
	Proj.	K.U.				0
LT	Statytojas ir užsakovas Vilniaus miesto savivaldybė V.K.			Dokumento žymuo P20-26-PP-BD.SMG.BSŽ	Lapas 1	Lapų 7

## 1. STATYBOS VIETA

Statybos projektas rengiamas Vandenio gatvėje, Fabijoniškių rajone, Vilniaus mieste.



1 pav. Situacijos schema (raudonai pažymėta Vandens gatvė)

## 2. TECHNINIAI RODIKLIAI

- Statinio statybos rūšis – nauja statyba;
- Statinio rūšis – inžinerinis statinys;
- Inžinerinių statinių grupė – susisiekimo komunikacijos;
- Susisiekimo komunikacijų pogrupis – gatvės;
- Statinio kategorija – neypatingasis statinys;
- Gatvės kategorija – D.

### 1. lentelė. Techniniai statinių rodikliai

Pavadinimas	Pastabos	Mato vnt.	Kiekis
<b>1. Vandens gatvė</b>			
1.1. Gatvės kategorija			D
1.2. Gatvės ilgis*		km	0,830
1.3. Važiuojamosios dalies plotis		m	5,00-6,50
1.4. Eismo juostų skaičius		vnt.	2
1.5. Eismo juostos plotis		m	2,50-3,25

P20-26-PP-BD.SMG.BSŽ	Lapas	Lapų	Laida
	2	7	0

### 3. PROJEKTINIŲ PASIŪLYMŲ SPRENDINIAI

#### 3.1. Susisiekimo sprendiniai

Projektiniai sprendiniai priimami atsižvelgiant į galiojančius normatyvinius dokumentus, išduotas projektavimo sąlygas, atsižvelgiant į esamą situaciją, saugumo reikalavimus.

Projektuojama Vandenio gatvė taip, kad atitiktų D kategorijos gatvės kategorijai keliamus reikalavimus vadovaujantis STR 2.06.04:2014 „Gatvės ir vietinės reikšmės keliai. Bendrieji reikalavimai“ (toliau - STR 2.06.04:2014).

Ašinė linija projektuojama vadovaujantis STR 2.06.04:2014.

Išilginis profilis projektuojamas vadovaujantis STR 2.06.04:2014.

Gatvė ties autobusų sustojimu PK 0+00 projektuojama 6,5 m pločio iš asfalto dangos 2 eismo juostų po 3,5 m.

Autobuso sustojimas projektuojamas be įvažos, kadangi šiuo metu yra esama „Bajorų“ stotelė, kurioje važiuoja tik vienas autobusas – 57. Šis autobusas darbo dienomis kursuoja 26 kartus per dieną, o savaitgaliais – 14. Naujai projektuojamas autobuso stotelės peronas numatomas su keleivių laukimo paviljonu, suoliuku ir šiukšliadėže.



2 pav. Esama „Bajorų“ stotelė

Pėsčiųjų takas projektuojamas Vandenio gatvėje nuo sankirtos su Šaulio gatve iki sankirtos su Mykolo Lietuvos gatve, Vilniaus mieste, šiaurinėje miesto dalyje.

Pėsčiųjų takas nuo gatvės pradžios iki sankryžos su Riaubonių gatve projektuojamas kairėje gatvės pusėje. Pėsčiųjų takas numatomas 1,50 m pločio. Tarp pėsčiųjų tako ir gatvės bordiūro įrengiama 2,00 m pločio želdynų juosta. Vietomis, kur yra medžiai (kuriuos kirsti draudžiama) ar apšvietimo stulpai, želdynų juosta numatoma siauresnė arba platesnė. Skersinis nuolydis projektuojamas 2,00 % į gatvę. Nuovažos, kurios patenka į projektuojamo pėsčiųjų tako trasą, pakeliamos su gatvės bordiūru (100.15.22), per 5 cm ( $h=0,05$  m). Pėsčiųjų takas projektuojamas viename lygyje su nuovažomis.

Ties PK 2+56 numatomas pėsčiųjų perėjimas į kitą Vandenio gatvės pusę. Dešinėje gatvės pusėje, nuo gatvės pradžios iki sankryžos su Riaubonių gatve, tako įrengti neįmanoma, kadangi yra Vilniaus rajono ribos ir nepakanka vietos raudonųjų linijų ribose. Pėsčiųjų perėjime numatomi žmonių su negalia išpėjamieji paviršiai ir nužeminti gatvės bordiūrai ( $h=0,00$  m)

Nuo Riaubonių gatvės, pėsčiųjų takas projektuojamas dešinėje gatvės pusėje. Pėsčiųjų takas numatomas 1,50 m pločio. Tarp pėsčiųjų tako ir gatvės bordiūro numatoma želdinių juosta. Ties sankryžomis projektuojami nužeminti gatvės bortai, pėsčiųjų takas nuleidžiamas iki važiuojamosios dalies santykiu 1:20 (5%). Kadangi iš susikertančių gatvių vanduo subėga į Vandenio gatvę, iškiliosios perėjos neprojektuojamos.

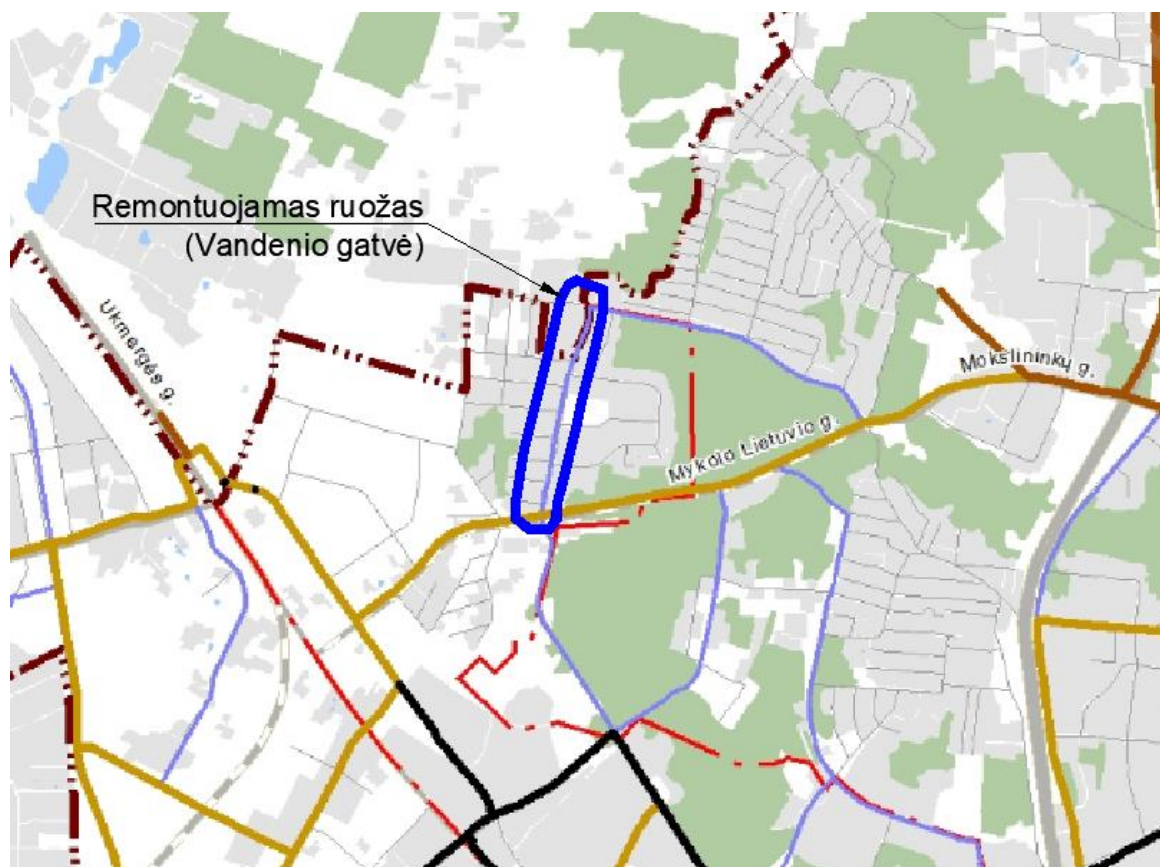
P20-26-PP-BD.SMG.BSŽ	Lapas	Lapų	Laida
	3	7	0

### 3.2. Dviračių takų specialusis planas

Projekto rengimo pradžioje įvertintas specialusis planas „Dviračių takų tinklo plėtros sprendiniai. Dviračių takų tinklo infrastruktūros plėtra ir kategorijos iki 2030 m“. Pagal šį planą (3 pav.), remontuojamame ruože numatomas F1 kategorijos dviračių takas. Tačiau atsižvelgiant į STR 2.06.04:2014 X skyriaus pirmojo skirsnio 11 lentelę, D kategorijos gatvėse galima:

- projektuoti bendrą pėsčiųjų – dviračių taką arba atskirą dviračių taką;
- projektuoti važiujamojoje dalyje pažymėtą dviračių eismo juostą;
- dviračių eismą organizuoti bendrame sraute.

Projekto rengimo metu nuspręsta dviračių eismą organizuoti bendrame sraute, neįrengiant atskiro dviračių tako ar bendro pėsčiųjų – dviračių tako.



#### Sutartiniai ženklai

- Magistralinis E1 kategorijos dviračių takas 2014-2020m
- - - Magistralinis E1 kategorijos dviračių takas 2020-2030m
- Rajoninis E2 kategorijos dviračių takas 2014-2020m
- Rajoninis E2 kategorijos dviračių takas 2020-2030m
- Vietinis F1 kategorijos dviračių takas 2014-2030m
- - - - Alternatyvi trasa
- Miesto riba
- Seniūnijų riba
- Gatvės
- Geležinkeliai

3 pav. Iškarpa iš specialiojo dviračių takų plano (iki 2030 m) (mėlynai pažymėta Vandenio gatvė)

P20-26-PP-BD.SMG.BSŽ	Lapas	Lapų	Laida
		4	7

### 3.3. Želdiniai

Vandens gatvėje, projektuojant pėsčiųjų taką, saugomi visi medžiai.

Kad medžiai nebūtų kertami ar kitaip kliudomi, pėsčiųjų takas projektuojamas su iškreivinimais (vietomis prie gatvės borto, vietomis kelis metrus nuo jo). Taip pat kad būtų apsaugomos medžių šaknys, pėsčiųjų takas pakeliamas 10-15 cm nuo esamo paviršiaus.

Nuvykus į Vandens gatvę padaryta medžių taksacija. Medžiai kurie auga Vandens gatvėje :

- Spygliuočiai medžiai (131 vnt.);
- Lapuočiai medžiai (73 vnt.);
- Vaismedžiai (6 vnt. )

Eglės buvo vienintelė rūšis, pastebėta spygliuočių medžių kategorijoje. Dauguma šių medžių labai aukšti, diametras siekia 16-24 cm. Ties Pk 5+75 – Pk 6+17 pastebėtos neseniai pasodintos eglutės, kurių aukštis iki 1,50 m, diametras iki 16 cm. Taip pat kadangi ties Pk 5+80 eglutės auga eilėmis, nelieka vietos įrengti pėsčiųjų tako. Šioje vietoje atsargiai ir laikantis visų reikalavimų, 4 eglutės bus iškasamos ir persodinamos kiek toliau nuo projektuojamo pėsčiųjų tako.



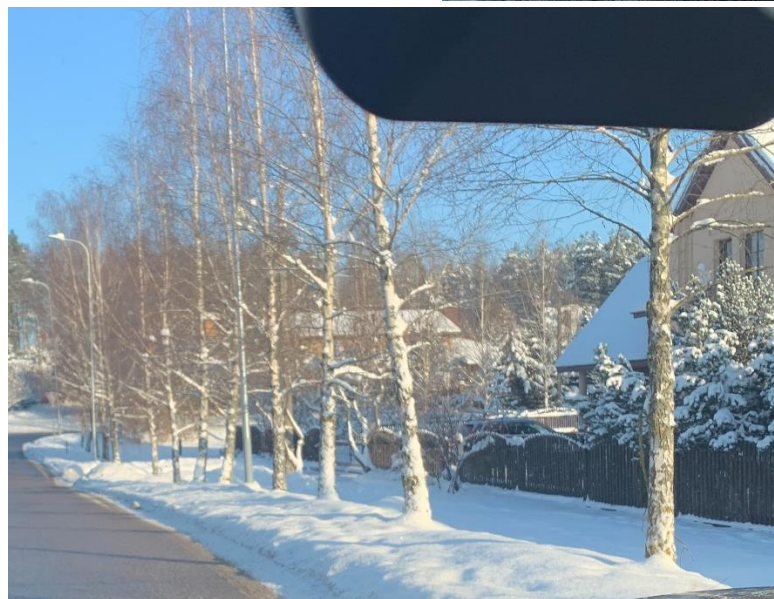
**3 pav.** Eglutės augančios Vandens gatvėje (vieta, kurioje reikės persodinti 4 vnt. medelių)



**4 pav.** Eglės ir eglutės augančios Vandens gatvėje

	Lapas	Lapų	Laida
P20-26-PP-BD.SMG.BSŽ	5	7	0

Lapuočių medžių kategorijoje buvo užfiksuotos dvi medžių rūšys: Liepos (36 vnt.) ir Beržai (37 vnt.). Šių medžių diametrai siekia iki 24 cm. Liepos ir beržai gana aukšti, bet ne seni medžiai – iš pažiūros sveiki medžiai.



**5 pav.** Liepos ir beržai augantys Vandenio gatvėje

Taip pat Vandenio gatvėje pastebėti keli pavieniai vaismedžiai – obelis, vyšnia bei kriaušė.

Visi šiame skyriuje aprašyti ir paminėti medžiai privalo būti išsaugomi nepažeidžiant ir šaknų.

Detaliau medžiai aprašyti 2 lentelėje.

	Lapas	Lapų	Laida
P20-26-PP-BD.SMG.BSŽ	6	7	0

**2 lentelė. Medžių taksacija**

Eil. Nr.	Piketas		Medžio pavadinimas	Kiekis (pagal diametrą), vnt.		
	Nuo	Iki		≥16	16-24	24-32
1.	0+00	0+80	Beržas		18	
2.	0+35	0+36	Vaismedžiai		2	
3.	0+92	0+96	Eglė	5		
4.	1+24	1+32	Beržas		5	
5.	1+43	1+56	Liepa		4	
6.	1+52	1+54	Eglė	2		
7.	1+64	1+64	Liepa	1		
8.	1+84	1+94	Eglė	8		
9.	1+86	1+93	Liepa		3	
10.	1+92	1+92	Vaismedžiai		1	
11.	2+00	2+00	Beržas		1	
12.	2+06	2+06	Beržas		1	
13.	2+14	2+48	Liepa		12	
14.	2+16	2+45	Eglė	11		
15.	2+63	2+68	Eglė		3	
16.	3+73	3+75	Eglė		4	
17.	4+14	4+14	Eglė	1		
18.	4+37	4+37	Liepa	1		
19.	4+39	4+67	Liepa		6	
20.	4+59	4+59	Vaismedis		1	
21.	4+75	5+15	Eglė		17	
22.	5+15	5+16	Beržas	2		
23.	5+45	6+66	Eglė		4	
24.	5+56	5+77	Beržas	10		
25.	5+68	5+73	Vaismedžiai		2	
26.	5+76	6+19	Eglė	45		
27.	6+32	6+49	Eglė	15		
28.	6+61	6+63	Eglė	2		
29.	7+08	7+79	Eglė		11	
30.	7+94	8+21	Eglė		3	
31.	7+23	7+64	Liepa		8	
32.	8+03	8+03	Liepa		1	

**3.4. Eismo organizavimas**

Saugus eismas užtikrinamas vadovaujantis „Kelio ženklų įrengimo ir vertikaliojo ženklinimo taisyklėmis“, bei „Kelių horizontaliojo ženklinimo taisyklėmis“ Projektuojamų kelio ženklų dydžio grupė – 1.

Vadovaujantis „Automobilių kelių vertikaliųjų kelio ženklų techninių reikalavimų aprašu“ TRA VŽ 12 projektuojamų kelio ženklų atspindžio klasė RA1/RA2.

Kelio horizontalus ženklinimas projektuojamas vadovaujantis „Kelių horizontaliojo ženklinimo taisyklėmis“ Projektuojamas kelio dangos žymėjimas termoplastu.

**3.5. Dangos konstrukcijos parinkimas**

Dangų konstrukcija detalizuojama tolimesnėje projekto eigoje.

P20-26-PP-BD.SMG.BSŽ	Lapas	Lapų	Laida
	7	7	0



## VILNIAUS MIESTO SAVIVALDYBĖS ADMINISTRACIJA

PRITARIU

Infrastruktūros skyriaus vyresnysis patarėjas,  
pavadojantis skyriaus vedėją  
Arūnas Visockas

### INŽINERINIO STATINIO PROJEKTINIŲ PASIŪLYMŲ RENGIMO UŽDUOTIS

2021-03 Nr. A358- /21 (2.9.4.5E-INF)

Eil. nr.	Pavadinimas	Reikalavimai
<b>I. Bendra informacija apie projektą</b>		
1.	Projekto pavadinimas (STR 1.04.04:2017 „Statinio projektavimas, projekto ekspertizė“ papunktis 6.8.)	<i>Šaligatvio Vandens gatvėje, Vilniuje, statybos projektas</i>
2.	Statytojas	<i>Vilniaus miesto savivaldybė</i>
3.	Užsakovas	<i>V.K.</i>
4.	Projektuotojas	<i>MB "Kelių projektavimas",</i>
5.	Pagrindinė statinio naudojimo paskirtis (pagal STR 1.01.03:2017 „Statinių klasifikavimas“)	<i>Susisiekimo komunikacijos</i>
6.	Projektinių pasiūlymų rengimo tikslas	<i>- Gerinti susisiekimo sąlygas pėstiesiems. - Informuoti visuomenę apie statinio projektavimą pagal statybos techninio reglamento STR 1.04.04:2017 „Statinio projektavimas, projekto ekspertizė“ reikalavimus.</i>
7.	Statinio (-ių) ar statinių grupės kategorija (pagal STR 1.01.03:2017 „Statinių klasifikavimas“)	<i>Neypatingasis statinys</i>
8.	Kita informacija (kultūros paveldo, saugomos teritorijos)	-
9.	Esamos statinio konstrukcijos, jų funkcinė paskirtis.	-
<b>II. Projektinių pasiūlymų apimtis ir statytojo pateikiami duomenys</b>		
10.	Projektinių pasiūlymų apimtis	<i>- aiškinamasis raštas; - dangų planas; - skersiniai profiliai; - apšvietimo sprendiniai; - želdinių būklės vertinimas, apželdinimo pasiūlymai;</i>

11.	Pateikiami dokumentai, nurodomi projektinių pasiūlymų rengimo dokumentams taikomi teisės aktai.	<p>- <i>Vilniaus miesto savivaldybės administracijos direktoriaus 2018 m. gruodžio 17 d. įsakymu Nr. 30-3844/1892.1.1E-TD20 patvirtintos Susisieikimo pėsčiomis projektų Vilniaus miesto savivaldybėje rengimo ir įgyvendinimo rekomendacijos <a href="https://vilnius.lt/lt/savivaldybe/miesto-ukis-ir-transportas/susisieikimo-pesciomis-projektu-rekomendacijos/">https://vilnius.lt/lt/savivaldybe/miesto-ukis-ir-transportas/susisieikimo-pesciomis-projektu-rekomendacijos/</a>;</i></p> <p>- <i>Vilniaus miesto savivaldybės 2016-06-15 tarybos sprendimu Nr. 1-518 patvirtintos Susisieikimo dviračiais projektų Vilniaus miesto savivaldybėje rengimo ir įgyvendinimo rekomendacijos <a href="https://vilnius.lt/wp-content/uploads/2018/07/duratu.pdf">https://vilnius.lt/wp-content/uploads/2018/07/duratu.pdf</a></i></p>
<b>III. Reikalavimai projektiniams pasiūlymams</b>		
12	Esminiai funkciniai (paskirties) reikalavimai statiniui	- <i>Sprendiniai turi atitikti susisieikimo komunikacijų statybą reglamentuojančių teisės aktų reikalavimus.</i>
13	Reikalavimai architektūros (estetinius aplinkai, kraštovaizdžiui	<p>- <i>Susisieikimo sistemos dizaino detalės, elementų pločiai, skerspjūviai turi išlaikyti vieningus funkciškai pagrindžiamus parametrus.</i></p> <p>- <i>Sprendiniai turi atitikti universalaus dizaino principus</i></p>
14	Nurodymai sprendinių derinimui, jų pritarimui	- <i>Projektinius pasiūlymus derinti su Infrastruktūros darbų priežiūros ir inžinerinių statinių projektų ir projektinių pasiūlymų vertinimo darbo grupe.</i>
15	Nurodymai projektinių pasiūlymų vaizdinės informacijos parengimui	-
16	Reikalavimai projekto rengimo dokumentų kalbai (-oms).	<i>Lietuvių</i>
17	Reikalavimai projekto rengimo dokumentų įforminimui, sudėčiai ir pan.	- -
<b>IV. Projektuotojo autorines teises ir galimi projekto keitimai</b>		
18	<i>Projektuotojas turi jo parengtų projektinių pasiūlymų autorines teises. Statytojas be projektuotojo sutikimo projekto kopijas gali naudoti tik tam tikslui, kuriam skirtas Projektas.</i>	



**VILNIAUS MIESTO SAVIVALDYBĖS ADMINISTRACIJOS  
INFRASTRUKTŪROS SKYRIUS**

MB „Kelių projektavimas“

2021-03  
I

Nr. A51- /21(3.3.2.26E-INF)  
Nr.

**DĖL 2021-03-30 PROTOKOLO Nr.A16-280/21(2.1.76E-INF) IŠRAŠO PATEIKIMO**

Siunčiame Jums 2021 m. kovo 30 d. Vilniaus miesto savivaldybės administracijos Inžinerinių statinių projektų ir projektinių pasiūlymų vertinimo darbo grupės posėdžio, įvykusio 2021 m. kovo 25 d., protokolo Nr. A16-280/21(2.1.76E-INF) išrašą.

PRIDEDAMA. Protokolo išrašas, 1 lapas.

Vedėjas

Virginijus Pauža

Danguolė Emilija Baleišytė, tel. (8 5) 211 2741, el. p. [danguole.baleisyte@vilnius.lt](mailto:danguole.baleisyte@vilnius.lt)



Biudžetinė įstaiga  
Kodas 188710061  
Duomenys kaupiami ir saugomi  
Juridinių asmenų registre

Konstitucijos pr. 3  
LT-09601 Vilnius  
Tel. (8 5) 211 2155

El. p. [savivaldybe@vilnius.lt](mailto:savivaldybe@vilnius.lt)  
[www.vilnius.lt](http://www.vilnius.lt)



**Tikime laisve**

1990 KOVO 11



## VILNIAUS MIESTO SAVIVALDYBĖS ADMINISTRACIJA

### INŽINERINIŲ STATINIŲ PROJEKTŲ IR PROJEKTINIŲ PASIŪLYMŲ VERTINIMO DARBO GRUPĖS PASITARIMO PROTOKOLO IŠRAŠAS

2021-03-30 Nr.A16-280/21(2.1.76E-INF)

#### **2. SVARSTYTA. Dėl projekto „Šaligatvio Vandenio gatvėje, Vilniuje, statybos projektas“ projektinių pasiūlymų.**

##### **NUTARTA:**

- 2.1. Įvertinti pastabas:
  - 2.1.1. Siūlyti gauti Vilniaus rajono savivaldybės suderinimą, kad viešojo transporto stotelė liktų toje pačioje vietoje.
  - 2.1.2. Visi įvažiavimai turi būti iškelti į pėsčiųjų šaligatvio lygį.
  - 2.1.3. Patikslinti skersinį šaligatvio nuolydį ties įvažiavimais, kad gatvės ir šaligatvio susikirtimuose šaligatvio nuolydis neviršytų 2 procentų.
  - 2.1.4. Tikslinti visus įvažiavimo pločius ir peržiūrėti, ar reikalingas 9,5 m pločio įvažiavimas.
  - 2.1.5. Gatvės apšvietimo stulpai ar kitos kliūtys neturi būti šaligatvyje ar jo zonoje.
  - 2.1.6. Plane pažymėti šalinamus medžius.
  - 2.1.7. Siūlyti peržiūrėti kietų dangų vietas santykyje su esamais medžiais, ir įvertinti papildomas priemones (rankinis darbas ir kiti brangesni ir sudėtingesni technologiniai darbai), kad darbų vykdymo metu medžių šaknys nebūtų pažeistos.
  - 2.1.8. Siaurinti D kategorijos gatvę ir projektuoti 6 m pločio parametrų dėl medžių išsaugojimo.
  - 2.1.9. Siūlyti išpėjamuosius paviršius projektuoti statmenai ties pėsčiųjų taku prie pat gatvės.
- 2.2. Pritarti projektinių pasiūlymų sprendinių viešinimui.

Pasitarimo pirmininkas

Raivydas Rakauskas

Darbo grupės sekretorė

Danguolė Emilija Baleišytė

Išrašas tikras

## VILNIAUS MIESTO SAVIVALDYBĖS ADMINISTRACIJA

Išduodamos pagal pateiktą statytojo (užsakovo) prašymą 2021-02-03 Nr. A348-171/21

### PRISIJUNGIMO PRIE SUSISIEKIMO KOMUNIKACIJŲ SĄLYGOS

2021-02-17 Nr. 21/356

**Projekto pavadinimas** Šaligatvio Vandens gatvėje, Vilniuje, statybos projektas

**Statytojas (užsakovas)** Vilniaus miesto savivaldybė

#### Susisiekimo komunikacijų sąlygos

Suprojektuoti Vandens gatvėje (nuo Mykolo Lietuvos gatvės iki Šaulio gatvės):

- ne siauresnį kaip 1,50 m pločio betoninių plytelių šaligatvį,
- pagal poreikį viešojo transporto sustojimą (sustojimus) su paviljonu (paviljonais), pėsčiųjų perėjas ir trinkelio dangos įvažiavimus į žemės sklypus.

Projektuojamos susisiekimo ir inžinerinės infrastruktūros ribos, parametrai ir medžiagiškumas nustatomi ir tvirtinami Inžinerinių statinių projektų ir projektinių pasiūlymų vertinimo darbo grupėje.

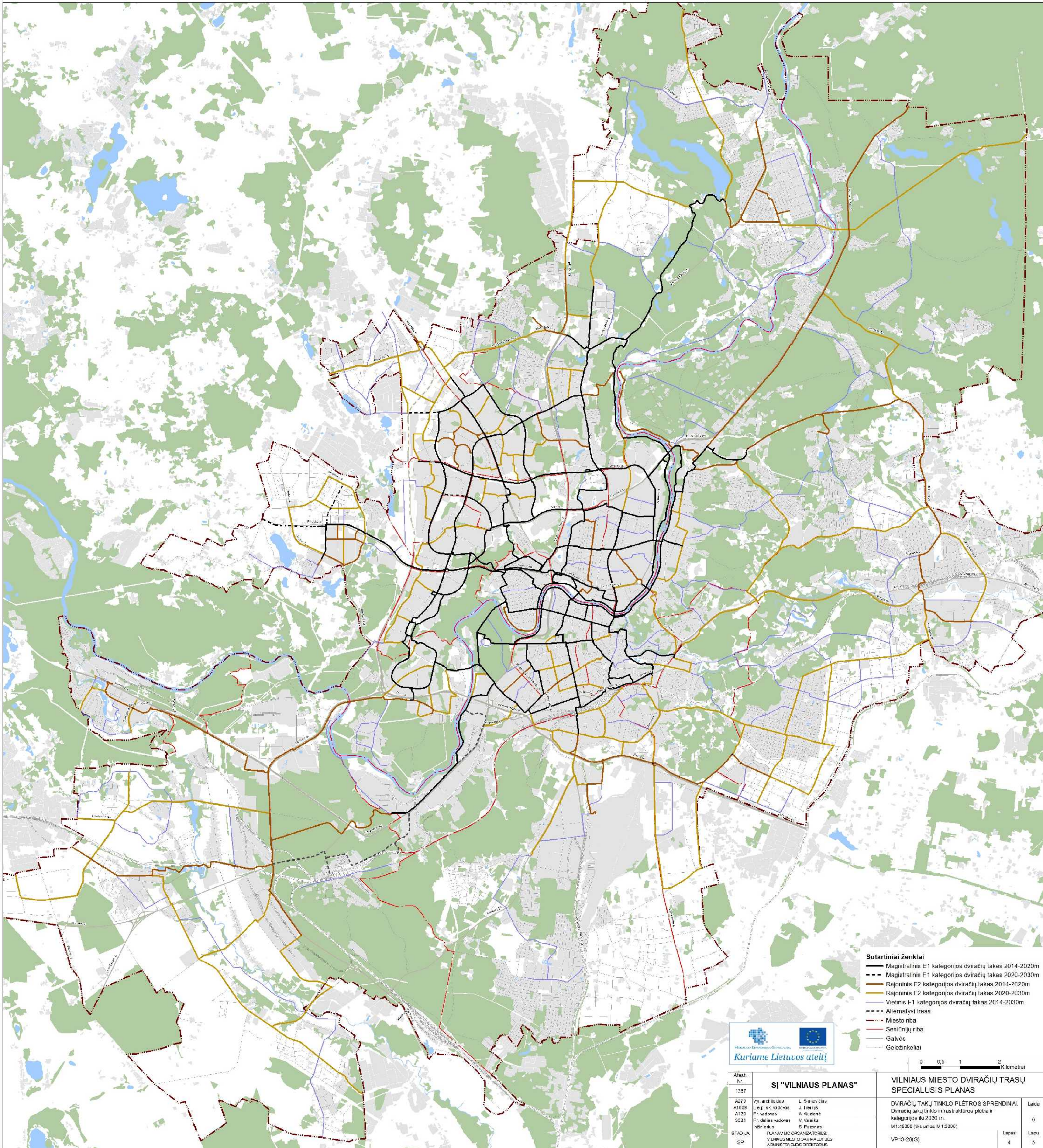
Spręsti lietaus vandens surinkimą ir nuvedimą nuo naujai įrengiamų dangų.

Eismo reguliavimo ir eismo saugumo priemonės pagal poreikį projektuoti ir įrengti vadovaujantis Vilniaus miesto savivaldybės administracijos direktoriaus 2009-10-15 patvirtintu įsakymu Nr. 30-1783 „Techninių eismo reguliavimo priemonių įrengimo ir jų priežiūros Vilniaus mieste aprašas“, Vilniaus miesto savivaldybės administracijos direktoriaus 2018-12-17 patvirtintu įsakymu Nr. 30-3844/18(2.1.1E-TD2) „Dėl susisiekimo pėsčiomis projektų Vilniaus miesto savivaldybėje rengimo ir įgyvendinimo rekomendacijų tvirtinimo“.

Savivaldybės vardu projektas rengiamas vadovaujantis 2020-07-30 susisiekimo komunikacijų projektavimo sutartimi Nr. A326-156/20(2.9.4.2E-INF) su Vytautu Karpuška.

Vyriausiasis patarėjas,  
laikinais einantis vyriausiojo inžinieriaus pareigas

Anton Nikitin



- Sutartiniai ženklai**
- Magistralinis E1 kategorijos dviračių takas 2014-2020m
  - - - Magistralinis E1 kategorijos dviračių takas 2020-2030m
  - Rajoninis E2 kategorijos dviračių takas 2014-2020m
  - Rajoninis F2 kategorijos dviračių takas 2020-2030m
  - Vietinis F1 kategorijos dviračių takas 2014-2030m
  - - - Alternatyvi trasa
  - Miesto riba
  - Seniūnijų riba
  - Gatvės
  - Geležinkeliai

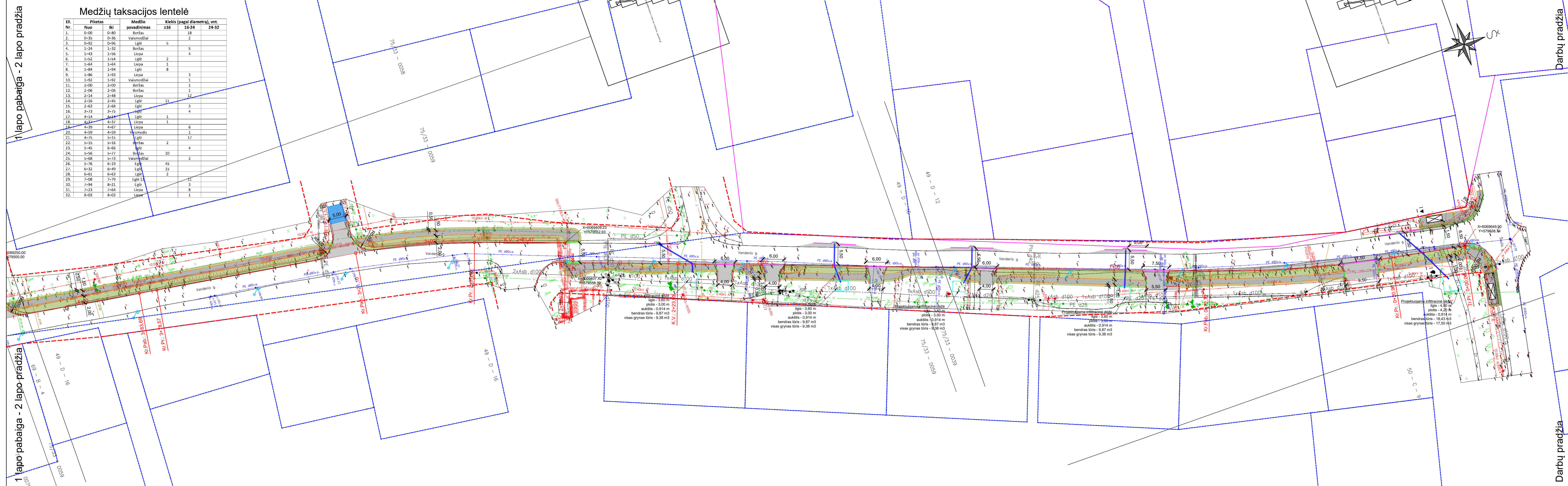


Atest. Nr. 1387		<b>SĮ "VILNIAUS PLANAS"</b>		<b>VILNIAUS Miesto DVIRAČIŲ TRASŲ SPECIALUSIS PLANAS</b>	
A278	Vy. architektas	L. Štikėvičius	L. Štikėvičius	DVRIAČIŲ TAKŲ TINKLO PĖTROS SPRENDINIAI. Laida	
A1859	L. e. p. sk. vadovas	J. Irenas	J. Irenas	Dviračių takų tinklo infrastruktūros planas ir 0	
A129	Pr. vadovas	A. Aužiene	A. Aužiene	Kategorijos iki 2030 m.	
3534	Pr. dalies vadovas	V. Valienė	V. Valienė	M 1:45000 (skilimas M 1:20000)	
	Inžinierius	S. Puzonas	S. Puzonas	Lapas Lapų	
STADIJA SP	PLANAVIMO ORGANIZATORIS: VILNIAUS MIESTO SAVIVALDYBĖS ARCHITECTŲ BIŪRO DUKA			4	5

1 lapo pabaiga - 2 lapo pradžia

Medžių taksacijos lentelė

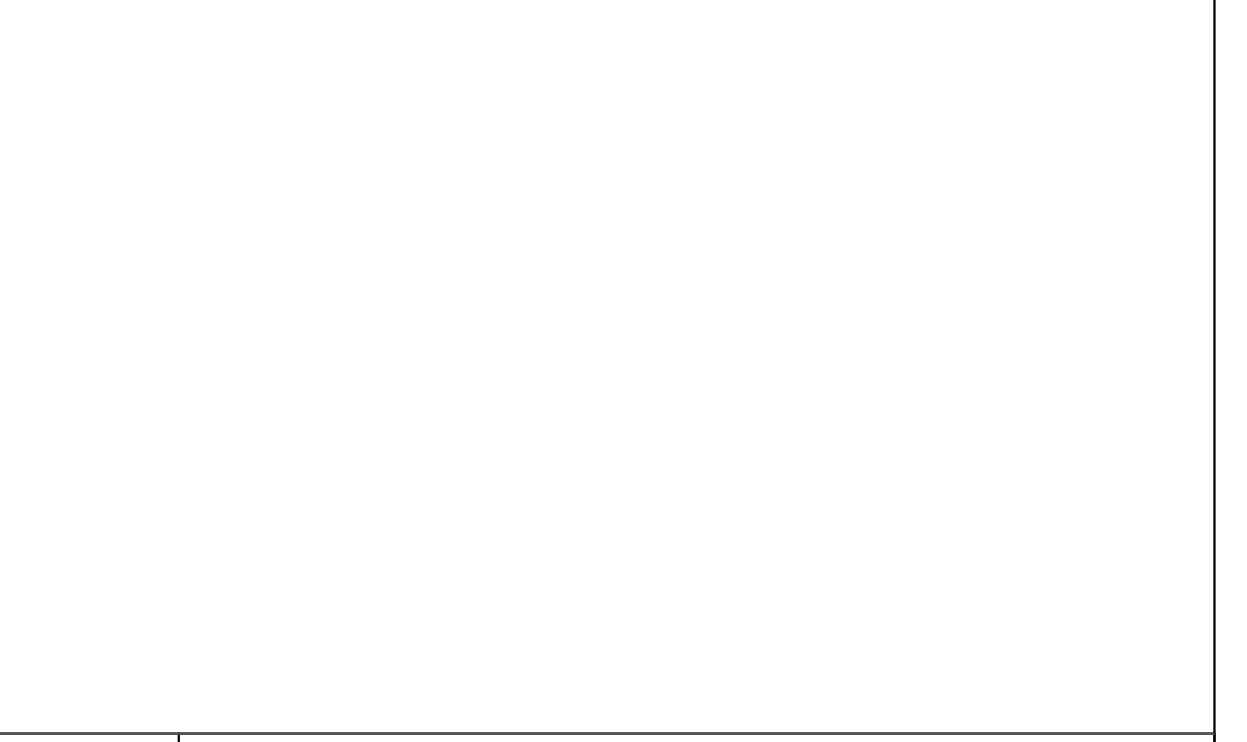
Eil. Nr.	Piketas		Medžio pavadinimas	Kiekis (pagal diametrą), vnt.		
	Nuo	iki		≥16	16-24	24-32
1.	0+00	0+80	Beržas	18		
2.	0+35	0+36	Vaismedžiai	2		
3.	0+92	0+96	Eglė	5		
4.	1+24	1+32	Beržas	5		
5.	1+43	1+56	Liepa	4		
6.	1+52	1+54	Eglė	2		
7.	1+64	1+64	Liepa	1		
8.	1+84	1+94	Eglė	8		
9.	1+86	1+93	Liepa	3		
10.	1+92	1+92	Vaismedžiai	1		
11.	2+00	2+00	Beržas	1		
12.	2+06	2+06	Beržas	1		
13.	2+14	2+48	Liepa	12		
14.	2+16	2+45	Eglė	11		
15.	2+63	2+68	Eglė	3		
16.	3+73	3+75	Eglė	4		
17.	4+14	4+14	Eglė	1		
18.	4+37	4+37	Liepa	1		
19.	4+39	4+67	Liepa	6		
20.	4+59	4+59	Vaismedis	1		
21.	4+75	5+15	Eglė	17		
22.	5+15	5+16	Beržas	2		
23.	5+45	6+66	Eglė	4		
24.	5+56	5+77	Beržas	10		
25.	5+68	5+73	Vaismedžiai	45		
26.	5+76	6+19	Eglė	15		
27.	6+32	6+49	Eglė	2		
28.	6+61	6+63	Eglė	2		
29.	7+08	7+79	Eglė	11		
30.	7+94	8+21	Eglė	3		
31.	7+23	7+64	Liepa	8		
32.	8+03	8+03	Liepa	1		



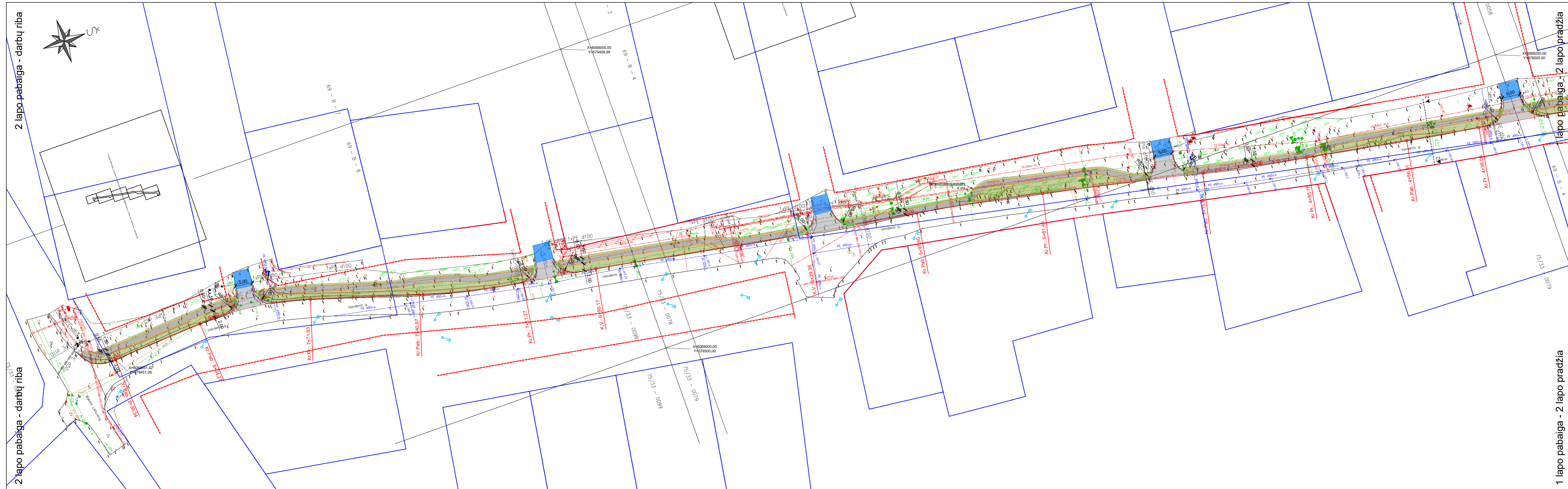
Darbu pradžia

SUTARTINIAI ŽYMĖJIMAI:

- gatvės raudonosios linijos;
- kadastriniai matavimais suformuotos žemės sklypų ribos;
- Vilniaus miesto riba;
- projektuojama asfalto dangos konstrukcija sankryžoms;
- projektuojama betoninių trinkelų dangos konstrukcija nuvažoms;
- projektuojama betoninių plytelių dangos konstrukcija šaligatviui;
- projektuojamas asfalto dangos suvedimas su esama danga;
- projektuojama veja;
- projektuojamas betoninis gatvės bordiūras 100.15.30 cm su 15 cm peraukštėjimu;
- projektuojamas betoninis gatvės bordiūras 100.15.30 cm su 10 cm peraukštėjimu;
- projektuojamas betoninis gatvės bordiūras 100.15.22 cm su 5 cm peraukštėjimu;
- projektuojamas betoninis gatvės bordiūras 100.15.22 cm be peraukštėjimo;
- projektuojamas betoninis vejos bordiūras 100.08.20 cm;
- projektuojamas autobusų stotelės paviljonas;
- projektuojamas žmonių su negalia įspėjamasis paviršius;
- projektuojamas vandens surinkimo trapas šalia borto Ø425;
- projektuojamas vandens surinkimo trapas borte Ø425;
- projektuojamas vandens nuvedimo vamzdis d200;



0	LAIDA	ISLEIDIMO DATA	LAIDOS STATUSAS. KEITIMO PRIEŽASTIS (JEI TAIKOMA)
KVAL. PATV. DOK. NR.	PROJEKTAVIMAS	Statinio projekto pavadinimas	
36318	PV	Edvardas Černauskas	Vandensio gatvės, esančios Vilniuje, kapitalinis remontas, įrengiant pėsčiųjų taką
33739	SPDV	Edvardas Černauskas	Dokumento pavadinimas
PROJ	K.U.		Dangu planas M1:500
LT	Statojas	Vilniaus miesto savivaldybė	Dokumento žymos
			P20-26-PP-BD.SMG.B-01
			Lapas
			Lapų
			1
			2



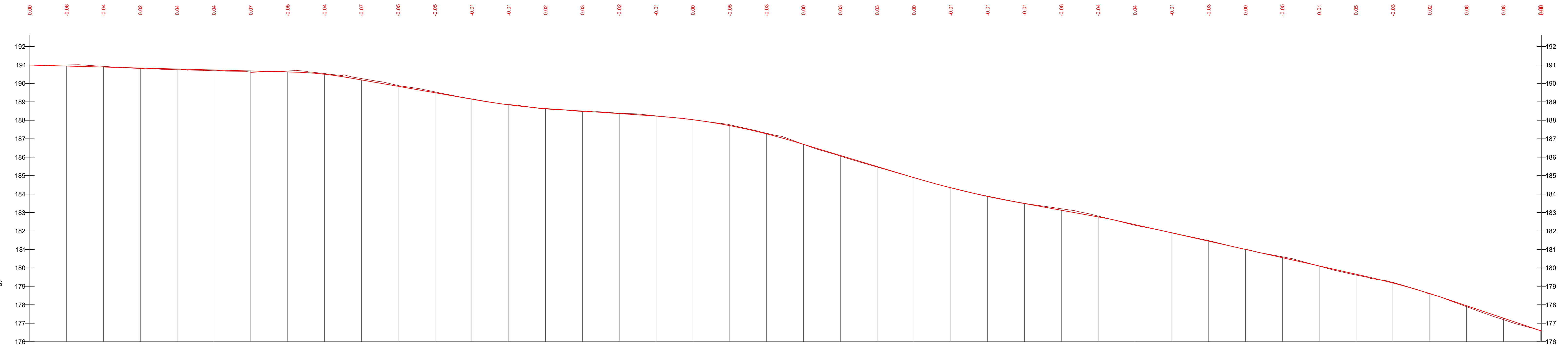
SUTARTINIAI ŽYMĖJIMAI:

	- gatvės raudonosios linijos;
	- kadastriniai matavimais suformuotos žemės sklypų ribos;
	- projektuojama asfalto dangos konstrukcija sankryžoms;
	- projektuojama betoninių plytelių dangos konstrukcija šaligatviui;
	- projektuojamas asfalto dangos suvedimas su esama danga;
	- projektuojama veja;
	- projektuojamas betoninis gatvės bordiūras 100.15.30 cm su 10 cm peraukštėjimu;
	- projektuojamas betoninis gatvės bordiūras 100.15.22 cm be peraukštėjimo;
	- projektuojamas betoninis vejos bordiūras 100.08.20 cm;
	- projektuojamas žmonių su negalia įspėjamasis paviršius;

DOKUMENTO PAVADINIMAS	DOKUMENTO ŽYMUO	Lapas	Lapų	Laida
Dangu planas M1:500	P20-26-PP-BD.SMG.B-01	2	2	0



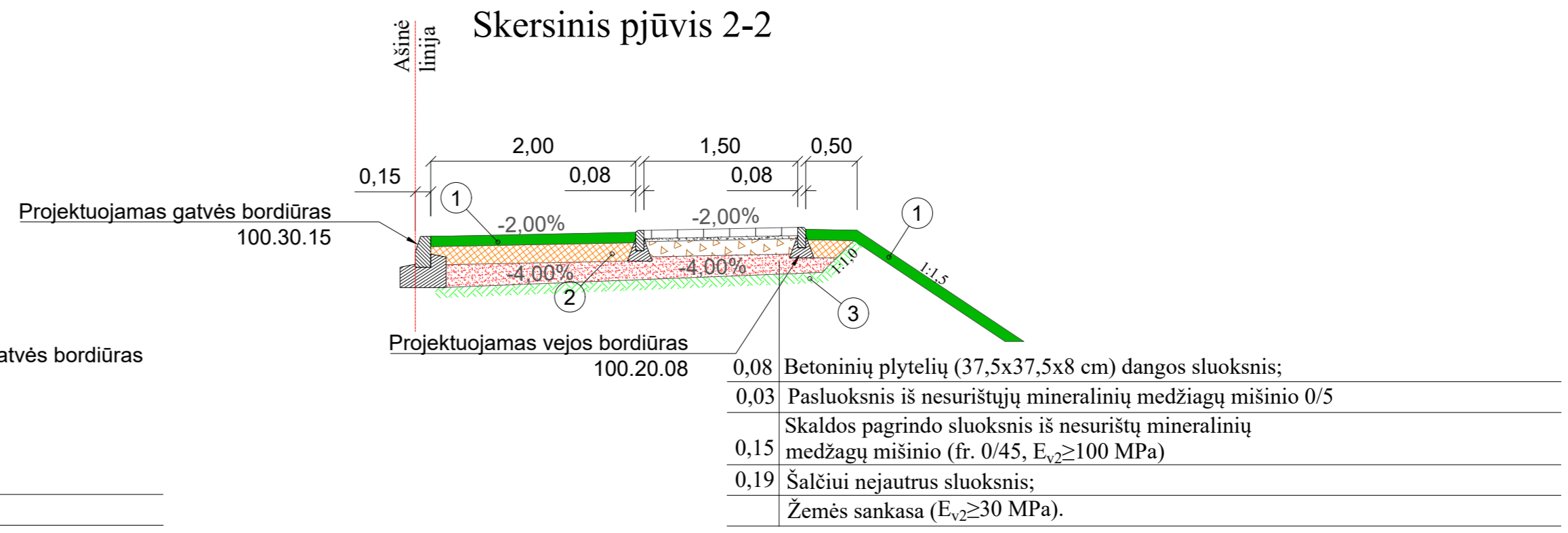
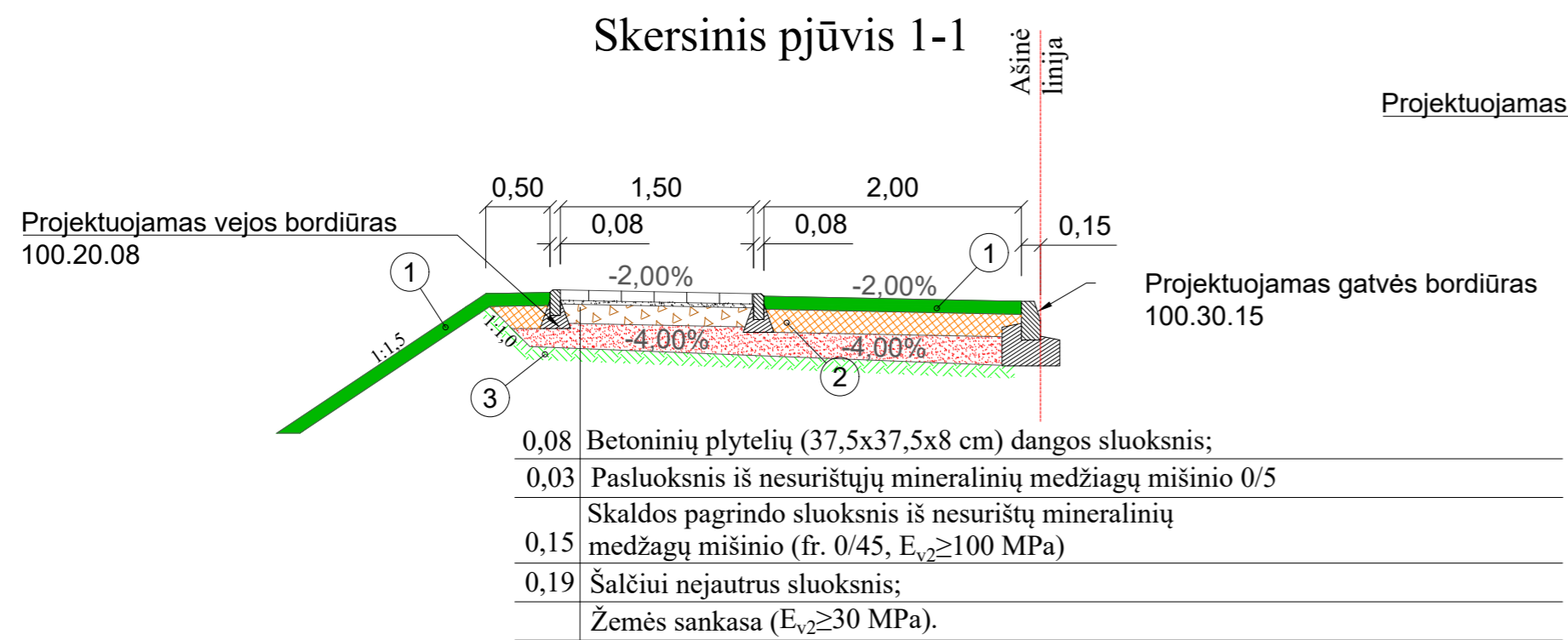
IŠILGINIS PROFILIS  
Mv 1:100  
Mh 1:500



Sutartiniai žymėjimai

- Esamas paviršius;
- Projektinė linija;

PROJEKTIŲ DUOMENYS	VAŽIUOJAMOSIOS DALIES AUKŠČIAI, m	190.99	190.94	190.89	190.83	190.78	190.73	190.67	190.62	190.50	190.19	189.84	189.49	189.14	188.84	188.64	188.50	188.36	188.23	188.03	187.71	187.26	186.70	186.08	185.49	184.89	184.34	183.87	183.49	183.12	182.76	182.35	181.90	181.45	181.00	180.55	180.10	179.66	179.18	178.61	177.95	177.28	176.68
	NUOLYDŽIAI IR VERTIKALIOS KREIVĖS %	R=800, L=20.69 KP Pk 4+41, H 191.52m AKT Pk 4+42, H 190.99m KG Pk 4+41, H 190.99m	0.53%	70.36	R=500, L=14.76 KP Pk 4+92, H 190.61m AKT Pk 4+92, H 190.61m KG Pk 5+06, H 190.32m	3.48%	34.18	R=1000, L=21.24 KP Pk 5+41, H 189.13m AKT Pk 5+42, H 188.61m KG Pk 5+62, H 188.61m	1.36%	28.45	R=800, L=37.32 KP Pk 6+59, H 188.22m AKT Pk 6+60, H 188.57m KG Pk 6+88, H 183.07m	6.02%	31.28	R=1200, L=28.95 KP Pk 6+59, H 184.96m AKT Pk 6+60, H 183.07m KG Pk 6+88, H 183.07m	3.61%	25.69	4.48%	69.22	R=1000, L=22.51 KP Pk 7+83, H 179.54m AKT Pk 7+83, H 179.54m KG Pk 8+06, H 178.27m	6.73%	25.17																						
	ŽEMĖS PAVIRŠIAUS AUKŠČIAI, m	190.99	191.00	190.92	190.81	190.74	190.69	190.61	190.67	190.54	190.26	189.89	189.54	189.16	188.85	188.62	188.47	188.38	188.24	188.03	187.76	187.30	186.70	186.06	185.47	184.89	184.35	183.89	183.50	183.20	182.81	182.31	181.90	181.48	181.00	180.60	180.10	179.61	179.21	178.59	177.89	177.20	176.68
	PIKETAI KILOMETRAI	4+20	4+30	4+40	4+50	4+60	4+70	4+80	4+90	5+00	5+10	5+20	5+30	5+40	5+50	5+60	5+70	5+80	5+90	6+00	6+10	6+20	6+30	6+40	6+50	6+60	6+70	6+80	6+90	7+00	7+10	7+20	7+30	7+40	7+50	7+60	7+70	7+80	7+90	8+00	8+10	8+20	8+30
	TIESĖS IR KREIVĖS	L=52.37		R=1500 L=20.9		L=28.85		R=700 L=29.8		L=45.85			R=600 L=36.2		L=31.76			L=60.81			L=21.10		R=200 L=29.7		L=30.96		R=90 L=32.3		L=26.07														



#### SUTARTINIAI ŽYMĖJIMAI:

- ① - h-0,10 m storio derlingo dirvožemio apšėjimas veja;
- ② - Užpilamas F2 klasės vandeniui laidus gruntas;
- ③ - Žemės sankasa;

0		LAIDOS STATUSAS. KEITIMO PRIEŽASTIS (JEI TAIKOMA)	
LAIDA	IŠLEIDIMO DATA		
KVAL. PATV. DOK. NR.			Statinio projekto pavadinimas
36318	PV	Edvardas Černauskas	Šaligatvio Vandensio gatvėje, Vilniuje, statybos projektas
33739	SPDV	Edvardas Černauskas	
	PROJ	K.U.	Dokumento pavadinimas
			Skersinis pjūvis M 1:50
			Laida
			0
LT	Statytojas	Vilniaus miesto savivaldybė	Dokumento žymuo
			P20-26-PP-BD.SMG.B-03
			Lapas
			1
			Lapų
			1