



UAB "Renova"  
 Vilniaus g. 10/16 LT01119 Vilnius  
 Tel. (370-5) 212 43 45  
 Fax. (370-5) 262 48 14  
 e-mail.: [renova@renova.lt](mailto:renova@renova.lt)

STATYTOJAS:

**UAB "KALNŲ PARKO VILOS" JK 305662701  
 TOTORIŲ G.13, LT-01121 VILNIUS**

PROJEKTO  
 PAVADINIMAS:

**DAUGIABUČIO GYVENAMOJO NAMO, S.VAINIŪNO G.4,  
 VILNIAUS M., REKONSTRAVIMO PROJEKTAS**

ADRESAS:

**S. VAINIŪNO G. 4, VILNIAUS M.  
 VILNIAUS SENAMIESTIS (UNIK. OBJ. KODAS 16073)  
 VILNIAUS SENOJO MIESTO IR PRIEMIESČIŲ ARCHEOLOGINĖ  
 VIETOVĖ (UNIK. OBJ. KODAS 25504).**

ETAPAS:

**PROJEKTINIAI PASIŪLYMAI (PP)**

KATEGORIJA:

**YPATINGAS**

PROJEKTO NR.:

**2022-V4-NS-PP**

PAREIGOS	ATESTATO NR.	PAVARDĖ	PARAŠAS
DIREKTORIUS		A.SONGAILA	
PV	A 1138 A 0712	A. SONGAILA (tel. +37069821492)	
A		B.SANGAVIČIUS	

Forma patvirtinta  
Vilniaus miesto  
savivaldybės  
administracijos direktoriaus  
2019 m. d. Lapkričio 27d.  
įsakymu Nr. 30-3052/19



## VILNIAUS MIESTO SAVIVALDYBĖS ADMINISTRACIJA

PRITARIU  
Vyriausiasis miesto architektas

(parašas)  
20\_\_m.\_\_\_\_\_d.

### PROJEKTINIŲ PASIŪLYMŲ RENGIMO UŽDUOTIS

20 m.  
Vilnius

1. Statinio projekto pavadinimas: Daugiabučio gyvenamojo namo S. Vainiūno g. 4, Vilniaus m., rekonstravimo projektas.

2. Nustatomi žemės sklypo naudojimo reglamentai

2.1.	užstatymo tipas	Laisvo planavimo
2.2.	užstatymo tankis	40 %
2.3.	užstatymo intensyvumas	0,8
2.4.	aukštis (m) nuo statinių statybos zonos esamo žemės paviršiaus	10,00 m
2.5.	maksimali absoliutinė altitudė (m)	128,00 m
2.6.	aukštų skaičius (nuo–iki)	10 a. (skaičiuojamas įskaitant cokolinius, mansardinius aukštus bei antstatus, antresoles)
2.7.	priklausomų želdynų plotas	Vadovautis Lietuvos Respublikos aplinkos ministro 2007 m. gruodžio 21 d. įsakymu Nr. D1-694 „Dėl Viešųjų atskirųjų želdynų plotų normų ir Priklausomųjų želdynų plotų normų apskaičiavimo aprašu“.
2.8.	automobilių stovėjimo vietų skaičius	Privalomas automobilių stovėjimo vietas projektuoti vadovaujantis STR2.06.04:2014 „Gatvės ir vietinės reikšmės keliai. Bendrieji reikalavimai“ ir Vilniaus miesto savivaldybės tarybos patvirtintais sprendimais: 2017-12-20 sprendimu Nr. 1-1312 „Dėl Vilniaus miesto savivaldybės teritorijos suskirstymo į zonas pagal nustatytus automobilių stovėjimo vietų skaičiaus koeficientus schemas, kompensavimo už papildomai įrengtas automobilių stovėjimo vietas tvarkos aprašo ir sutarties formos tvirtinimo“ bei 2021-07-14 sprendimu Nr. 1-1083 „Dėl Vilniaus miesto savivaldybės teritorijos suskirstymo į zonas pagal nustatytus automobilių stovėjimo vietų skaičiaus koeficientus schemas tvirtinimo“.

		Vadovaujantis 2018-12-19 Vilniaus miesto tarybos sprendimu Nr. 1-1859 patvirtintu „Vilniaus miesto savivaldybės darnaus judumo planu“ ir skatinant judėjimą mieste alternatyviomis priemonėmis, rekomenduojama didinti dviračių stovėjimo vietų skaičių – mažiausiai 1 vieta 2-3 butams. Aikštelėse įrengti dviračių įkrovimui prieigas.
2.9.	esamų medžių įvertinimas, taksacija	<p>Prieš rengiant projektą, turi būti atlikta visų medžių, augančių teritorijoje ir už jos ribų (jei planuojami statiniai bei pastatai priartėja arčiau kaip 5 m atstumu iki medžių) inventorizacija su arboristiniu būklės vertinimu bei medžių vertės gamtinei aplinkai ir kraštovaizdžiui vertinimu bei išvadomis projektuotojams apie vertingąsias esamų želdinių savybes. Taip pat pateikti apibendrintas greta esančio miško masyvo (Kalnų parko) išvadas akcentuojant esamas vertingąsias savybes.</p> <p>Želdiniai vertinami remiantis Želdynų ir želdinių inventorizavimo ir apskaitos taisyklėmis (Lietuvos Respublikos aplinkos ministro 2008 m. sausio 8 d. įsakymas Nr. D1-5 „Dėl Želdynų ir želdinių inventorizavimo ir apskaitos taisyklių patvirtinimo“).</p> <p>Informacija, kurie želdiniai yra saugotini rasite 2008 m. kovo 12 d. LR Vyriausybės nutarime Nr. 206).</p> <p>Grafinę ir tekstinę informaciją pateikti vadovaujantis pateiktu grafiniu/informaciniu medžių žymėjimo ir inventorizacijos lentelės pavyzdžiu „Grafinis / informacinis medžių žymėjimas plane ir inventorizacijos lentelės sudėtis“. Pateikiama želdinių vertinimo metodika, inventorizacijos kortelė, ir esamų želdinių planas. Darbus gali atlikti kvalifikaciją inventorizuoti medžius ir vertinti jų būklę turintis specialistas.</p> <p>Numatant medžių (išskyrus invazinius augalus) kirtimą, taikomas adekvatus kompensavimas naujais želdiniais- kertamo medžio diametras kompensuojamas tokia pat sodinamų medžių diametru suma, papildomai numatoma galimybė kompensuoti krūmų masyvais, kur 1cm medžio kamieno diametro yra tolygus 2 m<sup>2</sup> krūmų masyvo plotui (jei sodinami 60-80 cm sodinukai, 2-4 vnt./m<sup>2</sup> tankiu, priklausomai nuo augalo rūšies).</p> <p>Identifikuotus vertingus želdinius (brandžius saugotinus medžius) siekti išsaugoti, integruoti į sklypo sprendinius.</p> <p>Pagrįsti medžių kirtimų būtinumą, jei medžiai kertami, ir ar buvo nagrinėtos alternatyvos medžiams išsaugoti. Aprašyti ar kitaip pavaizduoti sprendinių suderinamumą su išsaugomais želdiniais ypač medžiais.</p>

### 3. Kiti reikalavimai

3.1.	architektūrinės išraiškos priemonės: medžiagiškumas, spalva, tūrio formos, proporcijos, mastelis	Vadovautis LR Statybos įstatymo 5 straipsnio bei LR Architektūros įstatymo 11 straipsnio reikalavimais. Pastatas savo tūriu, fasado kompozicija privalo derėti prie konteksto, tačiau kartu būti šiuolaikiškas savo urbanistiniu sprendimu, architektūrine raiška. Reaguoti
------	--	---

		<p>į aplinkinio užstatymo aukštingumą, charakterį, proporcijas, mastelį.</p> <p>Komponuojant statinį sklype įvertinti susiklosčiusį užstatymą, vyraujančias užstatymo kryptis, formuojamą užstatymo liniją. Pateikti numatomą Stasio Vainiūno gatvės išklotinę įvertinant gretimybų siluetus.</p> <p>Pastato funkcija turi būti aiški, formuojanti šiuolaikišką, patrauklaus statinio įvaizdį: užstatymu pabrėžti vizualinius ryšius ir fizinį integruotumą tarp gamtinių ir urbanistinių elementų. Fasado kompozicija bei jo spalvinis sprendimas integruotas aplinkoje. Užtikrinti natūralių, geriausia vietinių statybinių medžiagų – plytos, medis, betonas, metalas, stiklas, naudojamą; nurodyti fasadų apdailai parinktas medžiagas. Saugoti, neužgožti, neardyti ir architektūrinėmis priemonėmis pabrėžti susiformavusį kraštovaizdį – reljefą, želdynus ir želdinius.</p> <p><b>Formuojama miestietiška gyvenimo būdą ir kokybiškas gyvenimo sąlygas tankiai užstatytoje aplinkoje kurianti kvartalų erdvinė struktūra:</b></p> <ul style="list-style-type: none"> <li>• pastatais, želdiniais ir gerbūvio elementais atskiriamos viešos (gatvių, aikščių, skverų.) erdvės nuo privačių kiemo erdvių;</li> <li>• pastatai statomi pagal gatvės erdvę formuojančias užstatymo linijas, pastatų elementai – į gatvės erdvę išsikišantys atramos neparemti erkeriai, balkonai, stogeliai formuoja gyvas ir dinamiškas gatvių perspektyvas;</li> <li>• kiemo erdvės formuojamos fiziniiais ar emociniais barjeriais kuriant konkrečiai bendruomenei priklausančių erdvių ribas su akcentuojamais patekimais, skatinant šias erdves naudojančios bendruomenės įsitraukimą į erdvės priežiūrą ir kontrolę;</li> <li>• eismui pritaikytos gatvės erdvės proporcija (gatvės erdvės pločio ir užstatymo iki karnizo aukščio santykis) turėtų būti apie 1x1. Gyvenamojo kiemo erdvės proporcija (kiemo erdvės pločio ir kiemą formuojančio užstatymo aukščio santykis) turėtų būti ne mažesnis, nei 1,5x1 - 2x1.</li> </ul>
3.2.	reikalavimai sklypo sutvarkymui ir apželdinimui	<p>Parengti profesionalius žemės sklypo sutvarkymo ir apželdinimo sprendinius. Rekomenduojama, kad šiuos sprendinius rengtų Aplinkos ministerijos atestuotas - Želdynų projektų rengimo vadovas.</p> <p>Projektinių pasiūlymų sprendiniuose akcentuoti būsimų sprendinių įtaką vietos kraštovaizdžiui, sklypo ir gretimos aplinkos ekologiškai būklei, susiklosčiusiems socialiniams veiksniams, įvertinti kaip funkcionuos jungtys su gretimybėmis, taip pat ne suardyti, bet tobulinti esamus funkcinius ryšius teritorijoje. Identifikuoti jungtis bei palaikyti, užtikrinti sprendinių vientisumą ir integralumą.</p> <p>Įvertinti gamtinę aplinką: esamą reljefą, dirvožemį, mikroklimatines sąlygas ir t.t. Išsaugoti išraiškingas teritorijos reljefo formas, rekomenduojame vengti didelių nukasimų, vykdant intensyvias šlaitų keitimo</p>

intervencijas, motyvuotai pagrįsti sprendimus. Aiškinamajame rašte motyvuotai apibūdinti teritorijos sutvarkymo planinės ir erdvinės kompozicijos idėja. Formuoti specifinį tapatumą ir vietos charakterį, rinktis kraštovaizdžio charakterį atitinkančių želdinių (medžių, krūmų) masyvą, viešas ir privačias erdves formuoti pagal tai teritorijai būdingus istorinių erdvių formavimo principus. Siekiant kuriamos gyvenamosios aplinkos kokybės, formuoti kokybišką, saugų gyventojų naudojimui skirtą kiemą su želdynais.

Sklype turi tilpti vaikų žaidimo aikštelė, elementari sporto aikštelė paaugliams ir vieta ramiam vyresnio amžiaus namo gyventojų poilsiui. Sprendiniais pagrįsti, kaip sklypo funkcinis zonavimas (žaidimų aikštelės, privačios ir viešosios erdvės, įėjimai ir t. t.) pagerins gyvenamosios aplinkos kokybę. Socialinė infrastruktūra turi būti patogiai sujungta su pastatų įėjimais bei aplinkiniais pėsčiųjų takais.

Siekiant užtikrinti kuo aukštesnę ekosisteminę želdinių vertę, sklypo plano želdiniams taikomi šie prioritetai: išsaugomi esami medžiai ir želdinių masyvai, projektuojami medžiai (aukštaūgės rūšys), projektuojami medeliai (žemaūgės rūšys) ir krūmai bei žemę dengiantys krūmų masyvai, projektuojami žoliniai medingi augalai, tausojančio šienavimo pieva. Taip pat parenkamos aplinkai būdingos, vietinės šalies augalų rūšys. Žemiausią ekosisteminę vertę turinti veja ir svetimžemiai augalai projektuojama tik funkciškai tam pagrįstuose plotuose.

Nauji projektuojami želdiniai ir medžiai turi būti pažymėti sutartiniais ženklais, kurie žymėjimu skiriasi nuo esamų paliekamų želdinių žymėjimo. Nurodyti projektuojamų želdinių ir medžių rūšis lietuvių ir lotynų kalbomis, sodinamų medžių skersmens, matuojamo 1,3 m aukštyje, apimtį (cm) ir diametrą (cm), komponavimo būdus ir jų parinkimo motyvus.

Jei medžiai projektuojami dangoje ar ant perdangų, užtikrinti technologines priemones jų kokybiškam augimui.

Aprašyti sklypo dangų medžiagiškumą, parinkimo motyvus.

Pasiūlyti tvarius lietaus vandens surinkimo ir kitus tvarią aplinką formuojančius sprendinius panaudojant susiklosčiusios gamtinės situacijos potencialą. Aiškinamajame rašte aprašyti lietaus vandens surinkimo sprendinius. Apželdintas sklypo plotas turi sugerti ir (ar) sulaikyti bei išgarinti visą ant jo paviršiaus iškrentantį lietaus vandenį.

Priklausomųjų želdynų plotams nepriskiriami plotai: statiniams statyti; pravažiavimų, šaligatvių, pėsčiųjų ir dviračių takai, požeminių garažų antžeminės dalies, jei joje natūraliame grunte neauga medžiai ir krūmai; sporto aikštynų ir sporto, žaidimo aikštelės; automobilių stovėjimo aikštelės. Vadovautis nauja redakcija „Priklausomųjų želdynų plotų normų apskaičiavimo tvarkos aprašu“, 2007-12-21 patvirtintu LR AM įsakymu Nr. D1-694.

		Didžiausia leidžiama nelaidžių dangų ploto dalis sklype, kuriai netaikomos kompensacinės priemonės – 40 %.
3.3.	konteksto sąlygojami reikalavimai	<p>Projektinius pasiūlymus derinti Vilniaus miesto savivaldybės administracijos Kultūros paveldo apsaugos skyriuje.</p> <p>Pirmuosiuose pastatų, esančių palei C ir žemesnės kategorijos gatves ir viešąsias erdves, aukštuose negalimi aklini fasadai, parkingai ir garažai. Palei gatvės fasadus (tarp gatvės, pravažiavimo ir fasadų) neleidžiamas antžeminių automobilių stovėjimo vietų įrengimas. Pastatai, susisiekimo infrastruktūra ir viešos erdvės pritaikytos tokiai judumo dalyvių hierarchijai: pėstysis &gt; dviratininkas &gt; viešas transportas &gt; automobilis.</p> <p>Formuoti saugų ir patrauklų daugiabučio gyvenamojo namo kiemą, tobulinti esamus funkcinis ryšius teritorijoje. Viešųjų erdvių judėjimo traktuose, šaligatviuose, pėsčiųjų ir dviračių takuose negali būti judėjimui kliudančių elementų – patekimams į patalpas reikalingų laiptų, pandusų, taip pat atramų, ženklinimo įrenginių ir pan.</p> <p>Vadovaujantis Vilniaus miesto savivaldybės teritorijos bendrojo plano sprendiniais, žemės sklypas patenka į funkcinę zoną SEN-73B-2, kuriai galioja tekstiniai reglamentai 18; 32; 33. Rekonstravimo atveju užstatymas privalo neviršyti urbanistiniam kontekstui būdingų aukščio, užstatymo tankio ir intensyvumo parametrų, nedaryti neigiamo poveikio miestovaizdžiui. Įvertinti Gamtinio karkaso nuostatų (Lietuvos Respublikos aplinkos ministro 2010 m. liepos 16 d. įsakymu Nr. D1-624) reikalavimus. Prašome pažymėti šlaitų ir jų viršutinių ir apatinių paribių 25 m pločio juostų ribas. Nagrinėti Nekilnojamojo kultūros paveldo reglamentų apribojimus.</p> <p>Vadovautis STR 2.02.01:2004 "Gyvenamieji pastatai". Nepažeisti trečiųjų asmenų interesų. Sutikimus (jei tokie reikalingi) dėl norminių atstumų iki sklypo ribų neišlaikymo gauti iki Projektinių pasiūlymų patvirtinimo.</p> <p>Užtikrinti reikalavimus, keliamus žmonėms su negalia – STR 2.03.01:2019 „Statinių prieinamumas“.</p>
	reikalavimai susisiekimo ir inžinerinių tinklų plėtrai	Pagal susisiekimo ir inžinerinius tinklus eksploatuojančių institucijų sąlygas. Preliminarius sprendinius aprašyti projektinių pasiūlymų aiškinamajame rašte.
3.4.	kiti teritorijų planavimo dokumentuose nustatyti reikalavimai (bendruosiuose, specialiuosiuose planuose)	Vadovautis Vilniaus miesto savivaldybės teritorijos bendruoju planu (TPDR reg. Nr. T00086338), Vilniaus senamiesčio (Nekilnojamosios kultūros vertybės unikalus kodas 16073, buvęs kodas UIP) nekilnojamo kultūros paveldo apsaugos specialiojo plano, (reg. Nr. T00053354), Vilniaus senamiesčio (Nekilnojamosios kultūros vertybės unikalus kodas 16073, buvęs kodas UIP) nekilnojamo kultūros paveldo apsaugos specialiojo plano (TPDR reg. Nr. T00055785), Vilniaus Senamiesčio tvarkybos rekomendacijomis.

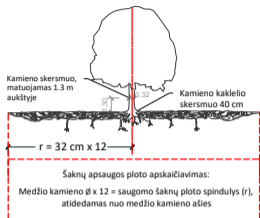
3.5.	su projekto įgyvendinimu susijusi būtina viešosios infrastruktūros plėtra	Nagrinėti sklypo prieigas ir įvertinti viešosios infrastruktūros (gatvės, pėsčiųjų ir dviračių takų, apšvietimo) atnaujinimo ir (ar) plėtros poreikį.
3.6.	projektinių pasiūlymų vaizdinės informacijos parengimas	<p>Vadovautis 2019 m. gruodžio 16 d. Vilniaus miesto savivaldybės administracijos direktoriaus įsakymu Nr. 30-3178/19 patvirtinto „Projektinių pasiūlymų ir techninio projekto įtraukimo į GIS duomenų bazę ir geoportalą „Vilnius 3D planas“ tvarkos aprašu“.</p> <p>Projektinių pasiūlymų sudėtis pagal STR1.04.04:2017 „Statinio projektavimas, projekto ekspertizė“ 13 priedo reikalavimus. Apskaičiuoti statybos zonos esamos vidutinės žemės paviršiaus altitudes bei pagrįsti statinio aukščio skaičiavimus.</p> <p>Užtikrinti visuomenės informavimą pagal STR „Statinio projektavimas, projekto ekspertizė“ VIII skyriuje nustatytą tvarką; informacinis stendas turi būti pakankamo dydžio (ne mažiau kaip 0,5 kv. m), stende pateikiama statinių išdėstymo sklype su gretima urbanistine aplinka vizualizacija, nurodoma stendo įrengimo ir išmontavimo datos ir kita privaloma informacija.</p>

Ramunė Butvilienė, tel. (8 5) 211 2663, [ramune.butviliene@vilnius.lt](mailto:ramune.butviliene@vilnius.lt)

Kristina Kiseliauskienė, tel. 8 671 87 949, [kristina.kisieliauskiene@vilnius.lt](mailto:kristina.kisieliauskiene@vilnius.lt)

Lietuvos Respublikos viešojo administravimo įstatymo 14 straipsnis: Asmuo turi teisę apskusti viešojo administravimo subjekto priimtą administracinį sprendimą arba veiksą (neveikimą), taip pat viešojo administravimo subjekto vilkinimą atlikti jo kompetencijai priskirtus veiksmus šio įstatymo nustatyta tvarka tam pačiam viešojo administravimo subjektui arba aukštesniam pagal pavaldumą viešojo administravimo subjektui, arba kitų įstatymų, reglamentuojančių ginčų, kylančių iš administracinių teisinių santykių, nagrinėjimą, nustatyta tvarka išankstinio ginčų nagrinėjimo ne teismo tvarka institucijai, arba administraciniam teismui.

# VILNIUS Grafinis/informacinis medžių žymėjimas plane ir medžių inventORIZACIJOS lentelės sudėtis



## SVARBU:

- Gamtinėje medžio augimvietėje šaknų projekcija visuomet didesnė už lajos projekciją. Urbanizuotose teritorijose šaknų projekcija gali būti asimetriška ir mažesnė.
- Parenkant projektinius sprendinius, būtina numatyti esamo šaknyso išsaugojimo priemones, nemažinant esamo šaknyso ploto. Mažinimo atveju - būtinas EAC arba ISA\* arboristo vertinimas.
- Projektuojant dangas lajos projekcijos plote, dangų atitraukimas skaičiuojamas nuo kamieno kaklelio.

## REIKALAVIMAI SAUGOMAM ŠAKNŲ PLOTUI:

- Saugomo šaknų ploto koregavimas galimas tik su EAC arba ISA\* sertifikuoto arboristo priežiūra, kiekviena situacija vertinama individualiai.
  - Statinių ir pastatų projektavimas ir statybos darbai judinant gruntą galimi tik pagal arboristo rekomendacijas, naudojant patvirtintas, medžio gerovę išsaugančias technologijas.
  - Saugomame šaknų plote draudžiama kelti ar žeminti esamo grunto lygį daugiau nei 5 cm.
  - Kasimo darbai vykdomi tik su kvalifikuoto arboristo priežiūra, rankiniu būdu ar naudojant oro kastuvą.
  - Saugomame šaknų plote draudžiama sandėliuoti statybines medžiagas ir gruntą, įvairių mechanizuotomis transporto priemonėmis ar jas ten statyti.
  - Saugomas šaknų plotas aptvertas apsaugine juosta, ne žemesne kaip 2 m. aukščiausia tvora su įspėjimais ženkliais. Tvora privalo likti visų darbų metu, net jei dalis darbų patenka į šią zoną.
- \* EAC - Europos arboristikos tarybos (European Arboricultural Council (EAC)) sertifikatas – European Tree Worker (ETW), ISA - Tarptautinės arboristikos draugijos sertifikatas (International Society of Arboriculture (ISA))

**Pastaba 1:** Jei medžių šalinimas yra numatytas DP, pažymimas šių medžių šaknų saugojimo plotas plane bei kamieno kaklelio diametras.

**Pastaba 2:** Rengiant topo nuotrauką, atliekama medžių taksacija su tiksliu medžio kamieno ašies vieta.

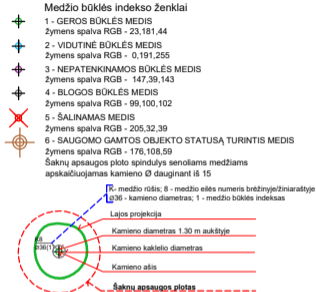
**Pastaba 3:** Numatant medžių (išskyrus invazines rūšis) kirtimą, taikomas adekvatus kompensavimas naujais želdiniais - kertamo medžio diametras kompensuojamas tokia pat sodinamų medžių diametru suma, papildomai numatoma galimybė kompensuoti krūmų masyvais, kur 1 cm medžio kamieno diametro yra tolygus 2 m<sup>2</sup> krūmų masvyvo plotui (jei sodinami 60-80 cm sodinukai, 2-4 vnt/m<sup>2</sup> tankiu, priklausomai nuo augalo rūšies ir situacijos).

**Pastaba 4:** Saugomo gamtos objekto statusą turinčiam medžiui, šaknų apsaugos ploto spindulys (r) apskaičiuojamas kamieno Ø dauginant iš 15.

## ŽELDINIŲ INVENTORIZACIJOS LENTELĖS PAVYZDYS

Nr. plane	Medžio rūšis lietuviškai	Medžio rūšis lotyniškai	Kamieno diametras cm 1.30 m aukštyje (cm)	Kamieno diametras ties kamieno kakleliu (cm)	Saugomo šaknų ploto spindulys (m)	Lajos projekcija nuo ašies S, R, P, V knygtimis (m)	Medžio būklės indeksas 1, 2, 3, 4, 5	Siūlomos/būtiniosios arboristinės/tvarkymo priemonės
1	2	3	4	5	6	7	8	9
8	Paprastasis klevas	Acer platanoides	32	40	3,84	3; 4,3; 5; 3,4	1	Formuojamasis genėjimas

## MEDŽIŲ LAJOS IR ŠAKNYNO PROJEKCIJOS ŽYMĖJIMAS BRĖŽINYJE



**DETALŪS METADUOMENYS**

<b>Dokumento sudarytojas (-ai)</b>	Vilniaus miesto savivaldybė 188710061, Konstitucijos pr. 3, LT-09601, Vilnius
<b>Dokumento pavadinimas (antraštė)</b>	DĖL PROJEKTINIŲ PASIŪLYMŲ RENGIMO UŽDUOTIES PATVIRTINIMO S.VAINIŪNO G. 4
<b>Dokumento registracijos data ir numeris</b>	2022-06-09 Nr. A659-225/22(3.3.2.26E-MPA)
<b>Dokumento gavimo data ir dokumento gavimo registracijos numeris</b>	–
<b>Dokumento specifikacijos identifikavimo žymuo</b>	ADOC-V1.0
<b>Parašo paskirtis</b>	Pasirašymas
<b>Parašą sukūrusio asmens vardas, pavardė ir pareigos</b>	Mindaugas Pakalnis, Vilniaus miesto savivaldybės administracijos vyriausiasis architektas, Administracijos direktorius
<b>Sertifikatas išduotas</b>	MINDAUGAS PAKALNIS LT
<b>Parašo sukūrimo data ir laikas</b>	2022-06-08 17:53:45 (GMT+03:00)
<b>Parašo formatas</b>	XAdES-T
<b>Laiko žymoje nurodytas laikas</b>	2022-06-08 17:53:57 (GMT+03:00)
<b>Informacija apie sertifikavimo paslaugų teikėją</b>	EID-SK 2016, AS Sertifitseerimiskeskus EE
<b>Sertifikato galiojimo laikas</b>	2020-11-03 20:19:13 – 2025-11-02 23:59:59
<b>Informacija apie būdus, naudotus metaduomenų vientisumui užtikrinti</b>	"Registravimas" paskirties metaduomenų vientisumas užtikrintas naudojant "RCSC IssuingCA, VI Registru centras - i.k. 124110246 LT" išduotą sertifikatą "Dokumentų valdymo sistema Avilys, Vilniaus miesto savivaldybės administracija, į.k. 188710061 LT", sertifikatas galioja nuo 2021-12-20 09:38:49 iki 2024-12-19 09:38:49
<b>Pagrindinio dokumento priedų skaičius</b>	1
<b>Pagrindinio dokumento priedamų dokumentų skaičius</b>	–
<b>Priedamo dokumento sudarytojas (-ai)</b>	–
<b>Priedamo dokumento pavadinimas (antraštė)</b>	–
<b>Priedamo dokumento registracijos data ir numeris</b>	–
<b>Programinės įrangos, kuria naudojantis sudarytas elektroninis dokumentas, pavadinimas</b>	Dokumentų valdymo sistema „Avilys“, versija 3.5.60
<b>Informacija apie elektroninio dokumento ir elektroninio (-ių) parašo (-ų) tikrinimą (tikrinimo data)</b>	Atitinka specifikacijos keliamus reikalavimus. Visi dokumente esantys elektroniniai parašai galioja (2022-06-09 07:10:00)
<b>Paieškos nuoroda</b>	–
<b>Papildomi metaduomenys</b>	Nuorašą suformavo 2022-06-09 07:10:00 Dokumentų valdymo sistema „Avilys“



**VILNIAUS MIESTO SAVIVALDYBĖS ADMINISTRACIJOS  
VYRIAUSIOJO MIESTO ARCHITEKTO SKYRIAUS  
KULTŪROS PAVELDO APSAUGOS SKYRIUS**

UAB „Renova“  
renova@renova.lt

2022-06-21 Nr. A655- /22(2.3.3.14E-KPA)  
į 2022-06-09 Nr. A654 - 263/22

**DĖL REKONSTRAVIMO PROJEKTINIŲ PASIŪLYMŲ, ADRESU S. VAINIŪNO G. 4**

Kultūros paveldo apsaugos skyrius gavo daugiabučio gyvenamojo namo, S. Vainiūno g. 4, Vilniaus m., rekonstravimo projektinius pasiūlymus (projekto rengėjas – UAB „Renova“, projekto vadovas – Alvidas Songaila).

Informuojame, kad paveldosaugos požiūriu pateikti projektiniai pasiūlymai patikrinti ir jiems pritarta Reg. Nr. 22 – 90.

Vyr. specialistė, pavaduojanti vedėja

Daiva Miškinienė

Vikita Osadčaja, tel.: (85) 211 2687, mob. tel.: +370 62064319, el. paštas: vikita.osadcaja@vilnius.lt

Šis atsakymas per vieną mėnesį nuo jo gavimo dienos gali būti skundžiamas Vilniaus miesto savivaldybės administracijos direktoriui (Konstitucijos pr. 3, LT-09601 Vilnius), Lietuvos administracinių ginčų komisijai (Vilniaus g. 27, LT-01402 Vilnius) ar Vilniaus apygardos administraciniam teismui (Žygimantų g. 2, LT-01102 Vilnius) Lietuvos Respublikos viešojo administravimo įstatymo, Lietuvos Respublikos ikeišeiminio administracinių ginčų nagrinėjimo tvarkos įstatymo ir Lietuvos Respublikos administracinių bylų teisenos įstatymo nustatyta tvarka.

Dėl pareigūnų piktnaudžiavimo, biurokratizmo ar kitaip pažeidžiamų žmogaus teisių ir laisvių viešojo administravimo srityje skundas gali būti paduodamas Lietuvos Respublikos Seimo kontrolierių įstaigai (Gedimino pr. 56, LT-01110 Vilnius) Lietuvos Respublikos

Seimo kontrolierių įstatymo nustatyta tvarka per vienus metus nuo skundžiamų veiksmy padarymo ar skundžiamo sprendimo priėmimo dienos.

**DETALŪS METADUOMENYS**

<b>Dokumento sudarytojas (-ai)</b>	Vilniaus miesto savivaldybė 188710061, Konstitucijos pr. 3, LT-09601, Vilnius
<b>Dokumento pavadinimas (antraštė)</b>	DĖL REKONSTRAVIMO PROJEKTINIŲ PASIŪLYMŲ, ADRESU S. VAINIŪNO G. 4
<b>Dokumento registracijos data ir numeris</b>	2022-06-22 Nr. A655-422/22(2.3.3.14E-KPA)
<b>Dokumento gavimo data ir dokumento gavimo registracijos numeris</b>	–
<b>Dokumento specifikacijos identifikavimo žymuo</b>	ADOC-V1.0
<b>Parašo paskirtis</b>	Pasirašymas
<b>Parašą sukūrusio asmens vardas, pavardė ir pareigos</b>	Daiva Miškinienė, Vyriausioji specialistė, pavaduojanti skyriaus vedėją, Kultūros paveldo apsaugos skyrius
<b>Sertifikatas išduotas</b>	DAIVA MIŠKINIENĖ LT
<b>Parašo sukūrimo data ir laikas</b>	2022-06-21 21:48:59 (GMT+03:00)
<b>Parašo formatas</b>	XAdES-T
<b>Laiko žymoje nurodytas laikas</b>	2022-06-21 21:49:17 (GMT+03:00)
<b>Informacija apie sertifikavimo paslaugų teikėją</b>	EID-SK 2016, AS Sertifitseerimiskeskus EE
<b>Sertifikato galiojimo laikas</b>	2021-08-26 20:21:18 – 2026-08-25 23:59:59
<b>Informacija apie būdus, naudotus metaduomenų vientisumui užtikrinti</b>	"Registravimas" paskirties metaduomenų vientisumas užtikrintas naudojant "RCSC IssuingCA, VI Registru centras - i.k. 124110246 LT" išduotą sertifikatą "Dokumentų valdymo sistema Avilys, Vilniaus miesto savivaldybės administracija, į.k. 188710061 LT", sertifikatas galioja nuo 2021-12-20 09:38:49 iki 2024-12-19 09:38:49
<b>Pagrindinio dokumento priedų skaičius</b>	–
<b>Pagrindinio dokumento priedamų dokumentų skaičius</b>	–
<b>Priedamo dokumento sudarytojas (-ai)</b>	–
<b>Priedamo dokumento pavadinimas (antraštė)</b>	–
<b>Priedamo dokumento registracijos data ir numeris</b>	–
<b>Programinės įrangos, kuria naudojantis sudarytas elektroninis dokumentas, pavadinimas</b>	Dokumentų valdymo sistema „Avilys“, versija 3.5.60
<b>Informacija apie elektroninio dokumento ir elektroninio (-ių) parašo (-ų) tikrinimą (tikrinimo data)</b>	Atitinka specifikacijos keliamus reikalavimus. Visi dokumente esantys elektroniniai parašai galioja (2022-06-22 09:34:45)
<b>Paieškos nuoroda</b>	–
<b>Papildomi metaduomenys</b>	Nuorašą suformavo 2022-06-22 09:34:45 Dokumentų valdymo sistema „Avilys“

# PROJEKTINIŲ PASIŪLYMŲ AIŠKINAMASIS RAŠTAS

<b>STATINIO PROJEKTO PAVADINIMAS</b> DAUGIABUČIO GYVENAMOJO NAMO, S.VAINIŪNO G.4, VILNIAUS M., REKONSTRAVIMO PROJEKTAS.
<b>STATYTOJAS</b> UAB "KALNŲ PARKO VILOS", A.K. 305662701, TOTORIŲ G.13, LT-01121 VILNIUS
<b>STATYBOS (STATINIO) VIETA (ADRESAS)</b> S.VAINIŪNO G.4, VILNIAUS M., ŽEMĖS SKLYPO KADASTRO NR. 0101/0042:280
<b>ETAPAS</b> PROJEKTINIAI PASIŪLYMAI (PP)
<b>KATEGORIJA</b> YPATINGAS
<b>PROJEKTO NR.</b> 2022-V4-NS-PP

## 1. NAUJO STATINIO BENDRIEJI DUOMENYS

### 1.1. Statybos vieta, statybos rūšis, statinio paskirtis, projekto rengimo pagrindas.

Daugiabučio gyvenamojo namo statybos vykdomos žemės sklype **Stasio Vainiūno g.4, Vilniuje**, nuosavybės teise priklausančiam UAB „Kalnų parko vilos“ a.k. 305662701, Totorių g. 13, Vilnius.

Pastato pagrindinė naudojimo paskirtis: gyvenamoji.

Statybos rūšis: rekonstravimas.

Statinio kategorija: ypatingas.

PP projektas rengiamas remiantis juridiniais nuosavybės dokumentais, žodine projektavimo užduotimi, topografinė medžiaga, Vilniaus miesto bendrojo planu, Senamiesčio apsaugos reglamentu bei LR galiojančių teisės aktų, privalomųjų normatyvinių tvarkybos ir statybos dokumentų, statinio saugos reikalavimais.

#### 1.1.1. Registro duomenys apie žemės sklypą:


- Sklypas registruotas VI Registrų centras Nekilnojamojo turto registre (registro įrašo Nr. 44/2005009);
- Žemės sklypo adresas: Vilnius, Stasio Vainiūno g.4;
- Žemės sklypo unikalus Nr. 4400-3958-7647;
- Žemės sklypo kadastro Nr. 0101/0042:280 Vilniaus m. k.v.;
- Žemės sklypo plotas: 0.2455 ha.

#### 1.1.2. Žemės tvarkymo ir naudojimo režimas:

- Pagrindinė naudojimo paskirtis: kita;
- Žemės sklypo naudojimo būdas: Daugiabučių gyvenamųjų pastatų ir bendrabučių teritorijos.

#### Specialiosios naudojimo sąlygos:

- Vandens tiekimo ir nuotekų, paviršinių nuotekų tvarkymo infrastruktūros apsaugos zonos;
- Kultūros paveldo objektų ir vietovių teritorijos, jų apsaugos zonos;
- Elektros tinklų apsaugos zonos.

KVAL. DOK. NR.		UAB "RENOVA" Vilniaus g. 10/16 LT01119 Vilnius Tel. (370-5)212 43 45 Fax. (370-5)262 48 14 e-mail.: renova@renova.lt	STATINIO PROJEKTO PAVADINIMAS		
			Daugiabučio gyvenamojo namo, S.Vainiūno g.4, Vilniaus m., rekonstravimo projektas.		
A1138 A0712	PV	A.Songaila	2022-07	DOKUMENTO PAVADINIMAS	LAIDA
	SA PDV	A.Songaila		Projektinių pasiūlymų aiškinamasis raštas	0
A	B.Sangavičius				
KALBOS TRUMP. LT	STATYTOJAS/UŽSAKOVAS		DOKUMENTO ŽYMUO	LAPAS	LAPŲ
	UAB "Kalnų parko vilos"			2022-V4-RE-PP-PPAR	1

## 2. ESAMA SITUACIJA

**Sklypo charakteristika.** Žemės sklypas (kad. Nr. 0101/0042:280) suformuotas atlikus kadastrinius matavimus, plotas - 0.2455 ha. Nuosavybės teisė priklauso – UAB „Kalnų parko vilos“ a.k. 305662701. Sklypas yra Vilniaus Senamiestyje (unik. obj. kodas 16073) ir Vilniaus senajo miesto ir priemiesčių archeologinė vietovėje (unik. obj. kodas 25504).

**Gretimybės.** Sklypas yra užstatytas negyvenamais statiniais – garažais. Šiaurinė sklypo dalis ribojasi su sklypu T.Kosciuškos g. 11 (Nacionalinės M.K.Čiurlionio menu mokyklos teritorija), o rytinė dalis su sklypu Olandų g.21A (vykdoma Lietuvos Muzikos Akademijos pastatų komplekso statyba). Pietvakarinėje sklypo pusėje – S.Vainiūno gatvė.

**Reljefas. Naudmenos.** Sklypas – daugiakampis, trapecinis. Sklypo reljefas kinta nuo vakarinės pusės į rytinę, nuo 112,49m iki 119,41m, aukščių perkritisimas iki 7m.



1 pav. Ištrauka iš www.regia.lt žemėlapiu

Žemės sklypas  
(kad. Nr. 0101/0042:280)

## 3. PROJEKTINIŲ SPRENDINIŲ (PASIŪLYMŲ) APIBŪDINIMAS

### 3.1. Sklypo plano sprendiniai

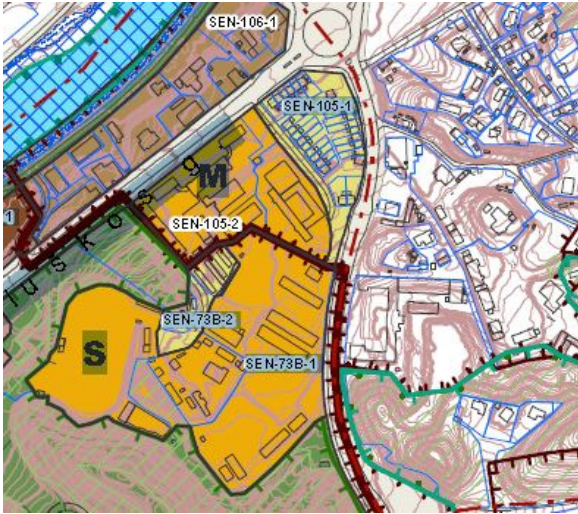
Rekonstruojami negyvenamos paskirties pastatai- garažų bokšai. Visi garažų bokšai priklauso UAB „Kalnų parko vilos“.

Rekonstruojami pastatai į daugiabutį gyvenamąjį dviejų kopų namą, su bendra požemine automobilių stovėjimo aikšte.

Įvažiavimas į požeminę automobilių stovėjimo aikštelę pietvakarinėje pusėje iš Stasio Vainiūno gatvės, taip pat įėjimas į vidinį kiemą. Papildomas įėjimas į A korpusą projektuojamas šiaurės vakarų pusėje.

Pagal Vilniaus miesto bendrojo plano sprendinius žemės sklypas yra Vidutinio užstatymo intensyvumo zonoje SEN-73B-2, teritorijos naudojimo tipas GV, GG, GM, PA, SI, žemės naudojimo paskirtis kita, žemės naudojimo būdai G1, G2, K, V, R, B, I2, E, didžiausias pastatų aukštis nuo žemės leidžiamas 10 m, užstatymo intensyvumas 1,8, užstatymo tankis 60 proc, didžiausias nelaidžių dangų 40 proc, teritorijai ar jos daliai taikomi gamtinio karkaso nuostatai.

2022-V4-RE-PP-PPAR	LAPAS	LAPŲ	LAIDA
	2	5	0



Kadangi per sklypą eina geomorfologinio karkaso riba (žr. pridedamą brėžinį) skaičiuojamas apželdinimo procentas:

– 30% sklypo daliai nepatenkančiai į gamtinį karkasą t.y. 1140 m<sup>2</sup> sklypo ploto tenka 342 m<sup>2</sup> želdynų iš jų 27% (308m<sup>2</sup>) horizontalaus ir 3% (34x3=102 m<sup>2</sup>) vertikalaus.

–40% sklypo daliai patenkančiai į gamtinį karkasą t.y. 1315 m<sup>2</sup> sklypo ploto tenka 526 m<sup>2</sup> želdynų iš jų 36% (473m<sup>2</sup>) horizontalaus ir 4% (53x3=159 m<sup>2</sup>) vertikalaus.

Korpusas A projektuojamas ties šiaurės vakarų sklypo ribą, korpusas B ties pietryčių riba. Tarp pastatų formuojamas trapezinis kiemas, su vaikų žaidimo aikšte (52 m<sup>2</sup>), poilsio zona, sporto aikšte paaugliams, ramaus poilsio vieta vyresnio amžiaus žmonėms. Poreikį ilsėtis namo gyventojai ir svečiai galės šalia esančiame Kalnų parke, kurio teritorija įeina į Vilniaus pilių valstybinį kultūrinį rezervatą. Rengiant sklypo želdynių planą,

atsižvelgta į Kalnų parke augančių medžių ir krūmų įvairovę. Parke vyrauja šiai teritorijai būdingos medžių rūšys: pušys, klevai, liepos, gluosniai, karklai, drebulės, šermukšniai, lazdynai, guobos, ąžuolai, beržai, švelniosios gudobelės, raukšlėtalapiai erškėčiai, kauleniai, raugerškiai ir kt. Vietomis galima rasti paprastąsias alyvas, miškinę obelį bei paprastąją kriaušę, taip pat eglių, robinijų, raudonųjų ąžuolų.

Sklypą siūlome želdinti augalais, kurie pratęstų Kalnų parko želdynų įvairovę: kaip Europinis maumedis (*Larix decidua*), Juodoji pušis (*Pinus nigra*), Baltoji sedula (*Cornus alba*), Raudonasis ąžuolas (*Quercus rubra*), Karpotasis beržas (*Betula pendula* Roth), Vienapiestė gudobelė (*Crataegus monogyna* Jacq.), Balatažiedė robinija (*Robinia pseudoacacia*). Rinktis reikėtų tokias rūšis, kurios yra atsparios oro taršai. Siūloma įveisti dekoratyvinius krūmus- įvairias *Rhododendron* rūšis. Jiems nužydėjus nužydėjus liks kompaktiški apvalūs krūmai su dekoratyviniais žaliais lapais. Reprerentacinėse vietose įrengti vienmečių ir daugiamečių gėlynų plotelius.

Vidinio kiemo želdynai sodinami ant grunto, o virš požeminės automobilių stovėjimo aikštelės, formuojant ne mažesnę nei 1 m grunto sluoksnį). Nelaidžių dangų kiekis sklype 51% (šaligatvių ir takų trinkelės, įviažiavimo asfalto danga, statinių stogai) iš kurių 11% taikomos kompensacinė priemonė – lietaus vandens sulaikymas/infiltravimas.

Priedamas brėžinys kertamų medžių su pažymėta lajos ir šaknų apsaugos zonų projekcija. Paskaičiuota kertamų medžių kamienų skersmenų suma 1573 cm, kurių 214 cm (sodinamų medžių 80 cm, krūmų 134 cm) numatomas naujais želdynais kieme, 1359 cm kompensuojamų augalų sodinimas bus sprendžiamas TP studijoje, pasirašius susitarimą su Miestovaizdžio skyriumi.

### 3.2. Architektūriniai pastato sprendiniai

Daugiabutis gyvenamasis namas projektuojamas dviejų korpusų su bendra požemine aikšte ir bendru kiemu tarp jų. Abu korpusai yra trijų aukštų, plokščių stogu. Kiekviename korpuse projektuojami 9 butai iš viso 18 butų pastate.

Požeminėje automobilių stovėjimo aikštelėje projektuojama 18-a automobilių stovėjimo vietų iš jų 1 vieta (A tipo) ir 2 vietos (B tipo) pritaikyta žmonės su negalia, bei 1 vieta elektromobilių įkrovimui. Rūsyje taip pat numatomas sandėliukas kiekvienam butui, pastato techninės patalpos bei dviračių laikymo zonos - 36 vietų.

Pirmame ir antrame korpuso aukštuose projektuojama po keturis butus su terasomis ir balkonais, trečiame aukšte vienas butas su terasomis. Pirmo aukšto butai turi lauko terasas, atitvertas nuo vidinio kiemo tvorele. Kiekviename korpuse projektuojami liftai.

Gyvenamo namo fasadų apdailai naudojamos pjautos klijuotos apdailinės plytos. Vidiniai statinio fasadai ir viršutinis aukštas klijuojamas tamsiai ruda pjauta plyta, likusi dalis geltona pjauta plyta. Formuojami parapetai su apdailinių plytų intarpais.

### 3.3. Paveldosauginė dalis

Daugiabutis gyvenamasis namas S. Vainiūno g. 4 yra Vilniaus senamiesčio (unik. obj. kodas 16073) ir Vilniaus senojo miesto ir priemiesčių archeologinė vietovė ( unik. obj. kodas 25504) teritorijoje, 73B kvartale. Šiame kvartale numatyti reikalavimai:

- galimi remonto, griovimo darbai, rekonstravimas, galima reglamentuota naujų statinių statyba – laisvo planavimo užstatymas,
- maksimalus užstatymo tankumas - 40 %,

2022-V4-RE-PP-PPAR	LAPAS	LAPŲ	LAIDA
	3	5	0

-maksimalus aukštingumas – 3 aukštai,

-maksimali stogo kraigo altitudė – 10 metrų nuo žemės paviršiaus.

Prieš pradėdant žemės kasimo darbus būtina atlikti archeologinius tyrimus. Tyrimų metu aptiktos vertingų istorinių statinių dalys ir elementai tvarkomi pagal restauravimo technologijas.

Visus keliamus reikalavimus parengti projektiniai pasiūlymai atitinka.

### 3.3. Konstruktyvinis sprendimas

Numatomas pastato konstrukcinis sprendimas: poliniai pamatai su rostverku, atramine polių sienute, monolitinės sienos ir perdanga požeminiame aukšte. Antžeminiai aukštai mūriniai, su surenkamomis gelžbetoninėmis perdangomis.

### 3.4 Inžineriniai tinklai

Daugiabutį gyvenamąjį namą numatoma jungti prie miesto vandentiekio ir nuotekų tinklų, centralizuotų šilumos tinklų, prie ESO elektros tinklų ir įrengti visas būtinas inžinerines sistemas.

## 4. BENDRIEJI STATINIŲ RODIKLIAI

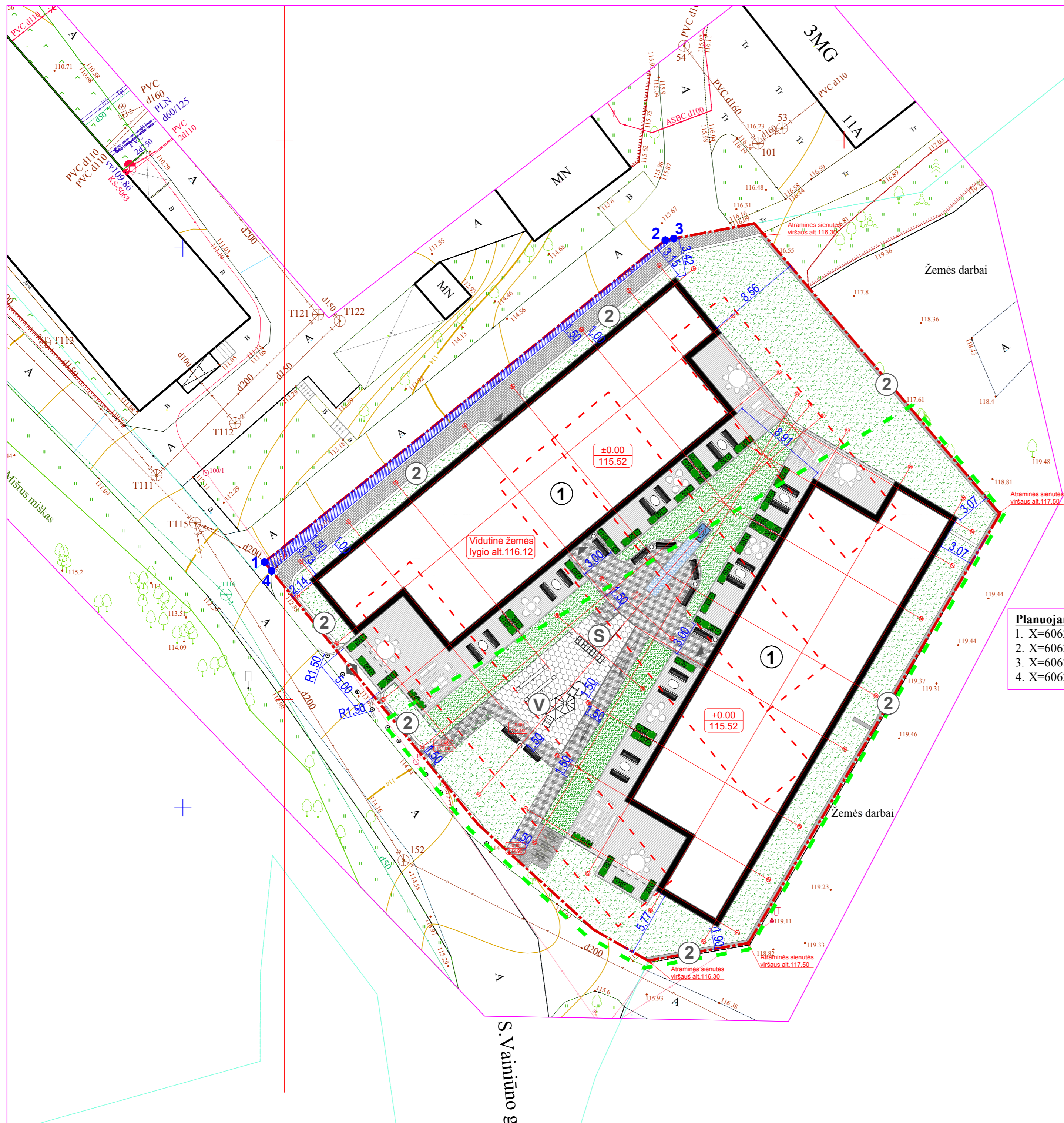
Pavadinimas	Mato vienetas	Kiekis	Pastabos
<b>I SKYRIUS SKLYPAS</b>			
1. sklypo plotas	m <sup>2</sup>	2 455	
2. sklypo užstatymo intensyvumas	%	80	
3. sklypo užstatymo tankis	%	40	
5. sklypo apželdinimas	%	35	Gamtinio karkaso zonoje - 40% Ne gamtinio karkaso zonoje - 30%
<b>II SKYRIUS PASTATAI</b>			
1. Pastato paskirties rodikliai (gamybos, kitos planuojamos ūkinės veiklos, paslaugų apimtis, butų, vietų, lovų, bendras ir aptarnaujamų žmonių skaičius, kiti rodikliai).			
2. Pastato bendrasis plotas.*	m <sup>2</sup>	3 500	
3. Pastato naudingasis plotas. *	m <sup>2</sup>	1 964	
4. Pastato tūris.*	m <sup>3</sup>	9 950	
5. Aukštų skaičius.*	vnt.	3	
6. Pastato aukštis. *	m	10	
7. Butų skaičius (gyvenamajame name), iš jų:	vnt.	18	
8. Energinio naudingumo klasė		A++	
9. Pastato (patalpų) akustinio komforto sąlygų klasė		C	
10. Statinio atsparumo ugniai laipsnis			
11. Kiti papildomi pastato rodikliai			

2022-V4-RE-PP-PPAR	LAPAS	LAPŲ	LAIDA
	4	5	0

\*Žvaigždute pažymėti rodikliai apskaičiuojami vadovaujantis Nekilnojamojo turto kadastrinių matavimų ir kadastro duomenų surinkimo taisyklėmis, kurias tvirtina Lietuvos Respublikos žemės ūkio ministras. Baigus statybą ir atlikus kadastrinius matavimus šie rodikliai gali turėti neesminių nukrypimų [5.39].

Statinio projekto vadovas: A.Songaila, atestato Nr.: A1138; A0712  
(vardas, pavardė, parašas, kvalifikacijos atestato arba pažymos Nr., data)

2022-V4-RE-PP-PPAR	LAPAS	LAPŲ	LAIDA
	5	5	0



**SUTARTINIAI ŽENKLAI**

	Projektuojamo pastato sklypo riba
	Kitų sklypų ribos
	Požeminio užstatymo kontūras
	Projektuojamas daugiabutis gyvenamas namas S.Vainiūno g.4 Vilniuje
	Projektuojama atraminė sienutė
	Vaikų žaidimų aikštelė 52 m <sup>2</sup>
	Sporto aikštelė
	Poilsio aikštelė
	Įėjimai į pastatą
	Įvažiavimas/išvažiavimas į/iš sklypo
	Veja plotai - 760 m <sup>2</sup>
	Betoninės trinkelės - 228 m <sup>2</sup>
	Lauko terasos - 380 m <sup>2</sup>
	Minksta žaidimų aikštelės danga - 62 m <sup>2</sup>
	Skaldos danga - 9 m <sup>2</sup>
	Dviračių saugojimo vieta
	Rekonstruojami statiniai
	Sklypo dalis patenanti į gamtinį karkasą
	Planuojamas kelio servitutas - 31,94 m <sup>2</sup>

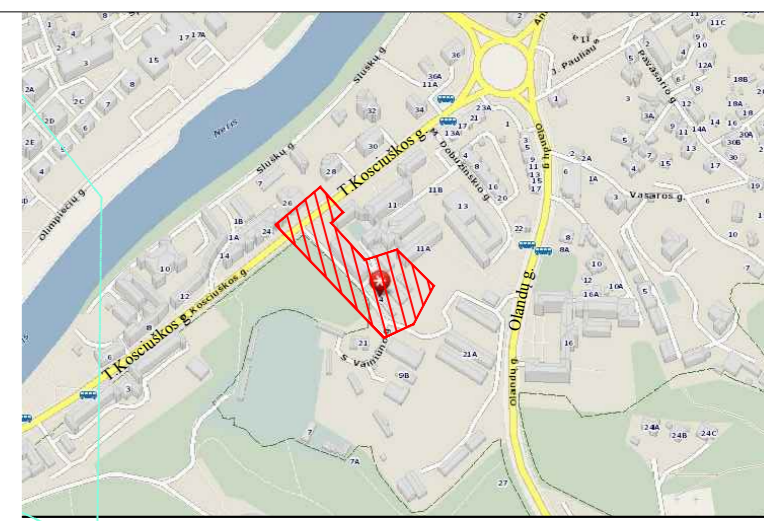
**Planuojamas kelio servitutas - 31.94 m<sup>2</sup>:**  
 1. X=6062371.94; Y=583907.29;  
 2. X=6062400.70; Y=583943.10;  
 3. X=6062400.84; Y=583943.86;  
 4. X=6062371.16; Y=583907.93;

**SKLYPO RODIKLIAI**

- Sklypo plotas 2455 m <sup>2</sup>	Sklypo plotas 2455 m <sup>2</sup> (100%)
- Sklypo užstatymo intensyvumas 80%	1. Kietos dangos (su pastato plotu) - 1695 (69%)
- Sklypo užstatymo tankis 40%	1.1. vandeniui laidžios - 442 (18%)
- Sklypo apželdintas plotas:	1.2. vandeniui nelaidžios - 1253 (51%)
nepatenkantis į gamtinį karkasą 30%	2. Bendras nepriklausomo želdyno plotas - 760 (31%)
patenkantis į gamtinį karkasą 40%	2.1. ant perdangos - 175 (7%)
- Aukštų skaičius - 3	2.2. ant grunto - 585 (24%)

Koordinatų sistema: LKS 94  
 Aukščių sistema: LAS07

PAREIGOS Projektų vadovas Geodezininkas	PAVARDĖ R.G.Girčys R.G.Girčys	PARAŠAS 	 Raseinių g.10, Vilnius LT-03103; Tel. 861215106, Fax. 2337707 geo@aropolis.lt
Geodezininko pažymėjimas Nr. IGKV-263 išduotas 2011.06.07 Tel. 861215106, El.p. gircyg@gmail.com Užsakymo Nr. <b>TIISI-20210906-019142</b> Prašymas ir ED priimti: <b>2021-09-30</b>			
UŽSAKOVAS UAB "Renova"			OBJEKTAS: Vilniaus m.sav.Vilniaus m. S.Vainiūno g.4 (Skł.Kad.Nr.0101/0042:280)
STATINIO PROJEKTO PAVADINIMAS Daugiabučio gyvenamojo namo, S.Vainiūno g.4, Vilniaus m., rekonstravimo projektas.			BREŽINYS Inžinerinis topografinis planas
KVAL. DOK. NR. A1138 A0712			Objektų Nr. 21/0901 Mastelis Lapų sk./Nr. 00 Data 2021.09.01
KALBOS TRUMP. LT			DOKUMENTO PAVADINIMAS Sklypo planas. M1:150 LAIDA 0
STATYTOJAS/UŽSAKOVAS UAB "Kalnų parko vilos" Įk 305662701			DOKUMENTO ŽYMUO 2022-V4-RE-PP-SP-01 LAPAS 00 LAPŲ 00



Išdėstymo schema

KERTAMŲ, IŠSAUGOMŲ MEDŽIŲ LENTELĖ

Nr. plane	Medžio rūšis lietuviškai	Medžio rūšis lotyniškai	Kamieno diametras cm 1.30 m. aukštyje (cm)	Medžio būklės indeksas 1, 2, 3, 4, 5	Pastaba
1	Kalvinė guoba	<i>Ulmus glabra</i>	18	1	
2	Paprastasis klevas	<i>Acer platanoides</i>	10	2	
3	Baltažiedė robinija	<i>Robinia pseudoacacia</i>	49	3	
4	Karpotasis beržas	<i>Betula pendula</i>	52	2	SAUGOTINAS
5	Karpotasis beržas	<i>Betula pendula</i>	23	2	SAUGOTINAS
6	Baltažiedė robinija	<i>Robinia pseudoacacia</i>	11	2	
7	Karpotasis beržas	<i>Betula pendula</i>	54	2	SAUGOTINAS
8	Karpotasis beržas	<i>Betula pendula</i>	19	2	
9	Baltažiedė robinija	<i>Robinia pseudoacacia</i>	12	2	
10	Baltažiedė robinija	<i>Robinia pseudoacacia</i>	17	2	
11	Paprastasis klevas	<i>Acer platanoides</i>	9	2	
12	Paprastasis klevas	<i>Acer platanoides</i>	10	2	
13	Karpotasis beržas	<i>Betula pendula</i>	50	2	SAUGOTINAS
14	Baltažiedė robinija	<i>Robinia pseudoacacia</i>	24	3	
15	Kalvinė guoba	<i>Ulmus glabra</i>	9	2	
16	Baltažiedė robinija	<i>Robinia pseudoacacia</i>	41	3	
17	Baltažiedė robinija	<i>Robinia pseudoacacia</i>	23	3	
18	Baltažiedė robinija	<i>Robinia pseudoacacia</i>	26	3	
19	Karpotasis beržas	<i>Betula pendula</i>	27	2	SAUGOTINAS
20	Karpotasis beržas	<i>Betula pendula</i>	18	2	
21	Karpotasis beržas	<i>Betula pendula</i>	17	2	
22	Karpotasis beržas	<i>Betula pendula</i>	49	2	SAUGOTINAS
23	Uosialapis klevas	<i>Acer negundo</i>	52	4	SAUGOTINAS
24	Uosialapis klevas	<i>Acer negundo</i>	72	4	SAUGOTINAS
25	Uosialapis klevas	<i>Acer negundo</i>	12; 14	4	
26	Uosialapis klevas	<i>Acer negundo</i>	10	4	
27	Uosialapis klevas	<i>Acer negundo</i>	26; 32; 21	4	SAUGOTINAS
28	Uosialapis klevas	<i>Acer negundo</i>	21; 16	4	SAUGOTINAS
29	Uosialapis klevas	<i>Acer negundo</i>	28	4	SAUGOTINAS
30	Trapusis gluosis	<i>Salix fragilis</i>	68	4	
31	Paprastasis klevas	<i>Acer platanoides</i>	24	2	SAUGOTINAS
32	Trapusis gluosis	<i>Salix fragilis</i>	9; 16; 14; 16; 24; 23	4	
33	Trapusis gluosis	<i>Salix fragilis</i>	22	4	
34	Trapusis gluosis	<i>Salix fragilis</i>	23	4	
35	Uosialapis klevas	<i>Acer negundo</i>	23	4	SAUGOTINAS
36	Paprastasis klevas	<i>Acer platanoides</i>	25	2	SAUGOTINAS
37	Paprastasis klevas	<i>Acer platanoides</i>	18	2	
38	Paprastasis klevas	<i>Acer platanoides</i>	25	2	SAUGOTINAS
39	Kalvinė guoba	<i>Ulmus glabra</i>	27	2	SAUGOTINAS
40	Trapusis gluosis	<i>Salix fragilis</i>	37	3	
41	Paprastasis klevas	<i>Acer platanoides</i>	28; 15	1	SAUGOTINAS
42	Kalvinė guoba	<i>Ulmus glabra</i>	26	1	SAUGOTINAS
43	Paprastasis klevas	<i>Acer platanoides</i>	16	2	
44	Paprastasis klevas	<i>Acer platanoides</i>	12	2	
45	Paprastasis klevas	<i>Acer platanoides</i>	18; 17	2	
46	Paprastasis klevas	<i>Acer platanoides</i>	15	2	
47	Paprastasis klevas	<i>Acer platanoides</i>	16	2	
48	Paprastasis klevas	<i>Acer platanoides</i>	13	1	
49	Paprastasis klevas	<i>Acer platanoides</i>	16; 9; 9	1	
50	Paprastasis klevas	<i>Acer platanoides</i>	10	2	
51	Paprastasis klevas	<i>Acer platanoides</i>	10	2	
52	Paprastasis klevas	<i>Acer platanoides</i>	13	2	
53	Paprastasis klevas	<i>Acer platanoides</i>	11	2	
54	Paprastasis klevas	<i>Acer platanoides</i>	46	3	SAUGOTINAS
55	Amerikinis uosis	<i>Fraxinus americana</i>	18; 10	2	
56	Paprastasis klevas	<i>Acer platanoides</i>	18	2	
57	Paprastasis klevas	<i>Acer platanoides</i>	34	2	SAUGOTINAS
58	Paprastasis klevas	<i>Acer platanoides</i>	16	2	
59	Paprastasis klevas	<i>Acer platanoides</i>	14	2	
60	Kalvinė guoba	<i>Ulmus glabra</i>	46	5	SAUGOTINAS
61	Paprastasis klevas	<i>Acer platanoides</i>	16	2	
62	Trapusis gluosis	<i>Salix fragilis</i>	13	4	
Kertamų medžių kamienų skersmenų suma			1573		
Sodinamų medžių kamienų skersmenų suma			214		

K8 - K-medžio rūšis; 8-medžio eilės numeris brėžinyje/ziniaraštyje  
 Ø36(1) - Ø36-kamieno diametras; 1-medžio būklės indeksas

- Išsaugomi medžiai
  - Kertami medžiai
- Medžio būklės indekso paaiškinimai:  
 1 - Geros būklės medis  
 2 - Vidutinės būklės medis  
 3 - Nepatinkamos būklės medis  
 4 - Blogos būklės medis  
 5 - Šalinamas medis  
 6 - Saugomo gamto objekto statusą turintis medis
- Medžių santrumpų paaiškinimai:  
 KI - Paprastasis klevas  
 G - Kalvinė guoba  
 Br - Baltaziedė robinija  
 B - Karpotasis beržas  
 UoK - Uosialapis klevas  
 GI - Trapusis gluosis

**SUTARTINIAI ŽENKLAI**

---	Projektuojamo pastato sklypo riba
---	Kitų sklypų ribos
①	Projektuojamas daugiabutis gyvenamas namas S.Vainiūno g.4 Vilniuje
②	Projektuojama atraminė sienutė
✗	Kertami medžiai

Koordinatių sistema: LKS 94  
 Aukščių sistema: LAS07

PARĖIGOS	PAVARDĖ	PARAŠAS
Projektų vadovas	R.G.Girčys	
Geodezininkas	R.G.Girčys	
Geodezininko pažymėjimas Nr. IGKV-263, išduotas 2011.06.07 Tel. 861215106, El.p. girčys@gmail.com		
Užsakymo Nr. THIS1-20210906-019142 Prašymas ir ED priimti: 2021-09-30		
UŽSAKOVAS		
UAB "Renova"		
OBJEKTO Nr.	Mastelis	Lapų sk./Nr.
21/0901	1:500	1/1
Data: 2021.09.01		



Raseinių g.10, Vilnius LT-03103; Tel. 861215106, Fax. 2337707  
 geo@aropolis.lt

OBJEKTO: Vilniaus m.sav. Vilniaus m. S.Vainiūno g.4  
 (Skl.Kad.Nr.0101/0042:280)

BRĖŽINYS: Inžinerinis topografinis planas

KVAL. DOK. NR.	UAB "RENOVA" Vilniaus g. 10/16 LT01119 Vilnius Tel. (370-5)212 43 45 Fax. (370-5)262 48 14 e-mail.: renova@renova.lt
A1138 A0712	PV S.Songaila SA PDV S.Songaila Arch. B.Sangavičius
KALBOS TRUMP. LT	STATYTOJAS/UŽSAKOVAS UAB "Kalnų parko vilos" Įk 305662701

STATINIO PROJEKTO PAVADINIMAS Daugiabučio gyvenamojo namo, S.Vainiūno g.4, Vilniaus m., rekonstravimo projektas.	
DOKUMENTO PAVADINIMAS Kertamų medžių schema M1:150	
DOKUMENTO ŽYMUO 2022-V4-RE-PP-SP-02	
LAPAS	LAPŲ
00	00



### SUTARTINIAI ŽENKLAI

	Projektuojamo pastato sklypo riba
	Kitų sklypų ribos
	Projektuojamas daugiabutis gyvenamas namas S.Vainiūno g.4 Vilniuje
	Projektuojama atraminė sienutė
	Vaikų žaidimų aikštelė 52 m <sup>2</sup>
	Sporto aikštelė
	Poilsio aikštelė
	Įėjimai į pastatą
	Įvažiavimas/išvažiavimas į/iš sklypo
	Kertami medžiai
	Esami medžiai



Išdėstymo schema

ŽYMĖJIMAS	AUGALO PAVADINIMAS IR NUOTRAUKA	ŽYMĖJIMAS	AUGALO PAVADINIMAS IR NUOTRAUKA	ŽYMĖJIMAS	AUGALO PAVADINIMAS IR NUOTRAUKA	ŽYMĖJIMAS	AUGALO PAVADINIMAS IR NUOTRAUKA
	 Rododendras ( <i>Rhododendron ferrugineum</i> )		 Raudonasis azūlas ( <i>Quercus rubra</i> )		 Baltoji sedula ( <i>Cornus alba</i> )		 Vienapiesė gudobelė ( <i>Craetagus monogyna</i> Jacq.)
	 Europinis maumedis ( <i>Larix decidua</i> )		 Kalninė pušis ( <i>Pinus mugo</i> )		 Juodoji pušis ( <i>Pinus nigra</i> )		 Paprastoji veja arba vejos mišinys
	 Aktinidija margalapė ( <i>Actinidia kolomikta</i> )		 Paprastoji gebėnė ( <i>Hedera helix</i> )				

Sklypo dalies plotas (1140 m<sup>2</sup>) neįeinantis į gamtinį karkasą kuriam skaičiuojamas 30% (1140\*0,3=342m<sup>2</sup>) priklausomojo želdyno plotas, iš kurio gali būti kompensuojama 10% vertikaliuoju apželdinimu (342\*0,1=34,2m<sup>2</sup>):

- horizontalus apželdinimas 308 m<sup>2</sup> (27%)
- vertikalus apželdinimas 102 m<sup>2</sup> (34\*3=102)(3%)

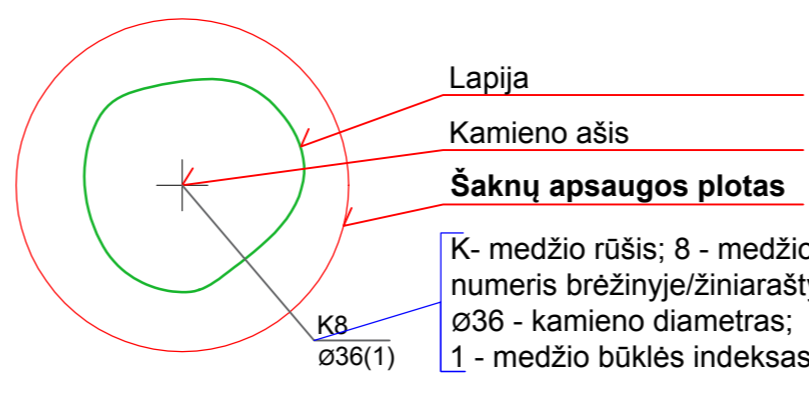
Bendras želdynų plotas neįeinantis į gamtinį karkasą - 342 m<sup>2</sup>

Sklypo dalies plotas (1315 m<sup>2</sup>) įeinantis į gamtinį karkasą kuriam skaičiuojamas 40% (1315\*0,4=526m<sup>2</sup>) priklausomojo želdyno plotas, iš kurio gali būti kompensuojama 10% vertikaliuoju apželdinimu (526\*0,1=52,6m<sup>2</sup>):

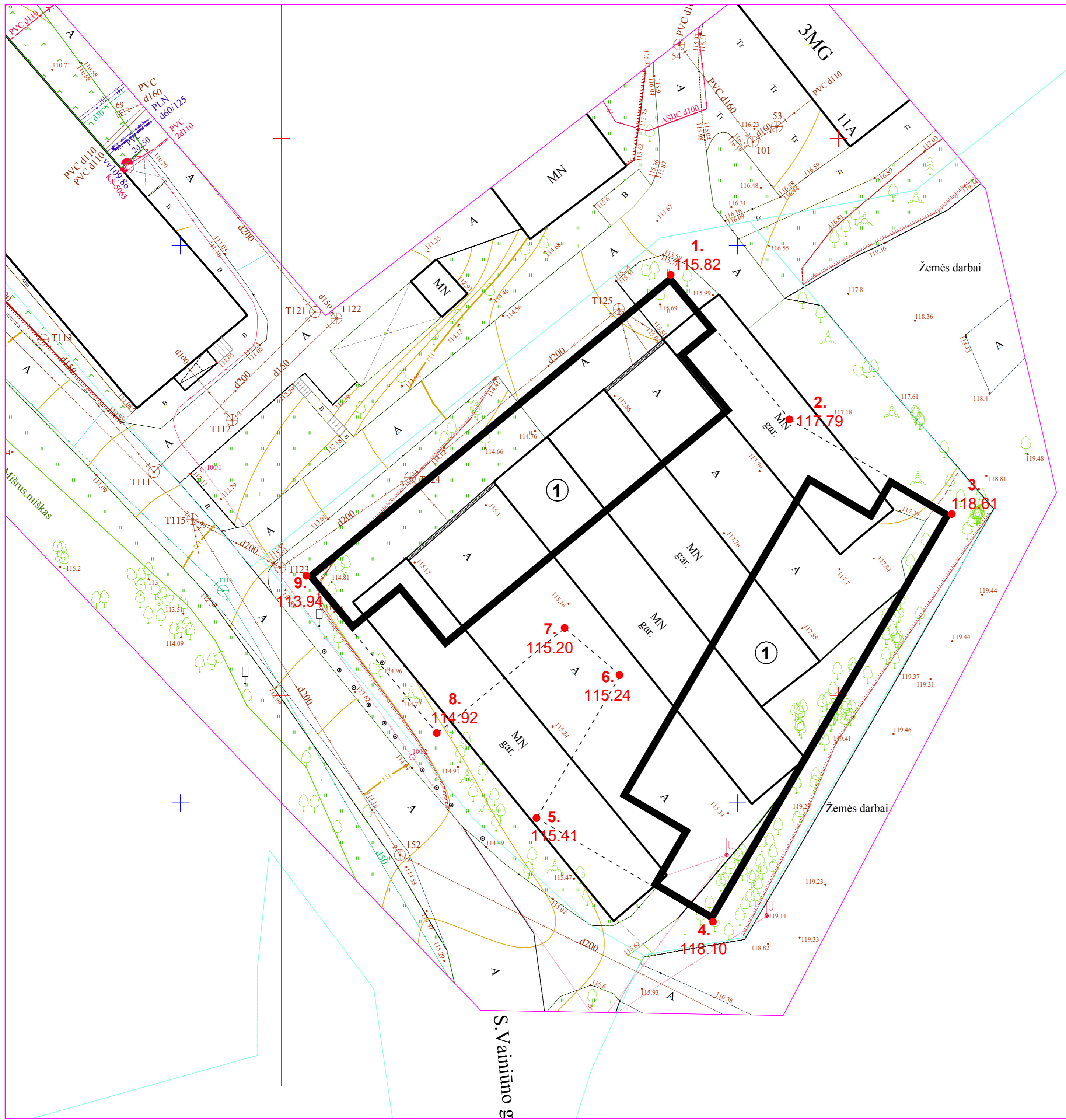
- horizontalus apželdinimas 473 m<sup>2</sup> (36%)
- vertikalus apželdinimas 159 m<sup>2</sup> (53\*3=159) (4%)

Bendras želdynų plotas įeinantis į gamtinį karkasą - 526 m<sup>2</sup>

Sklypo dalis priskiriama gamtiniam karkasui



Koordinatų sistema: LKS 94 Aukščių sistema: LAS07			 Raseinių g.10, Vilnius LT-03103; Tel. 861215106, Fax. 2337707 geo@aropolis.lt		
PAREIGOS Projektų vadovas Geodezininkas	PAVARDĖ R.G.Girčys R.G.Girčys	PARAŠAS (Signature)			
Geodezininko pažymėjimas Nr. IGKV-263, išduotas 2011.06.07 Tel. 861215106, El.p. girčysg@gmail.com Užsakymo Nr. <b>TIISI-20210906-019142</b> Prašymas ir ED priimti: 2021-09-30			OBJEKTAS: Vilniaus m.sav.Vilniaus m. S.Vainiūno g.4 (Skł.Kad.Nr.0101/0042:280)		
UŽSAKOVAS UAB "Renova"			BRĖŽINYS Inžinerinis topografinis planas		
KVAL. DOK. NR. A1138 A0712			STATINIO PROJEKTO PAVADINIMAS Daugiabučio gyvenamojo namo, S.Vainiūno g.4, Vilniaus m., rekonstravimo projektas.		
PV SA PDV Arch.			DOKUMENTO PAVADINIMAS Sklypo apželdinimo planas M1:150		
KALBOS TRUMP. LT STATYTOJAS/UŽSAKOVAS UAB "Kalnų parko vilos" Įk 305662701			DOKUMENTO ŽYMUO 2022-V4-RE-PP-SP-03		
2022			LAPAS LAPŲ 00 00		



**Vidutinė žemės lygio alt.skaiciaivimas**

Taškai:  
 1.115,82    6.115,24  
 2.117,79    7.115,20  
 3.118,61    8.114,92  
 4.118,10    9.113,94  
 5.115,41

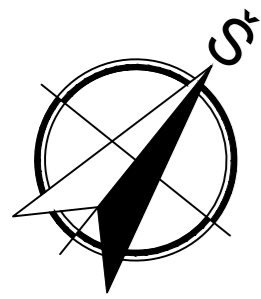
Skaiciaivimas:  
 (115,82+117,79+118,61+118,10+115,41+  
 115,24+115,20+114,92+113,94)/9=116.12  
**Vidutinė žemės lygio alt. 116.12**

**SUTARTINIAI ŽENKLAI**

---	Požeminio užstatymo kontūras
①	Projektuojamas daugiabutis gyvenamas namas S.Vainiūno g.4 Vilniuje

Koordinacių sistema: LKS 94  
 Aukščių sistema: LAS07

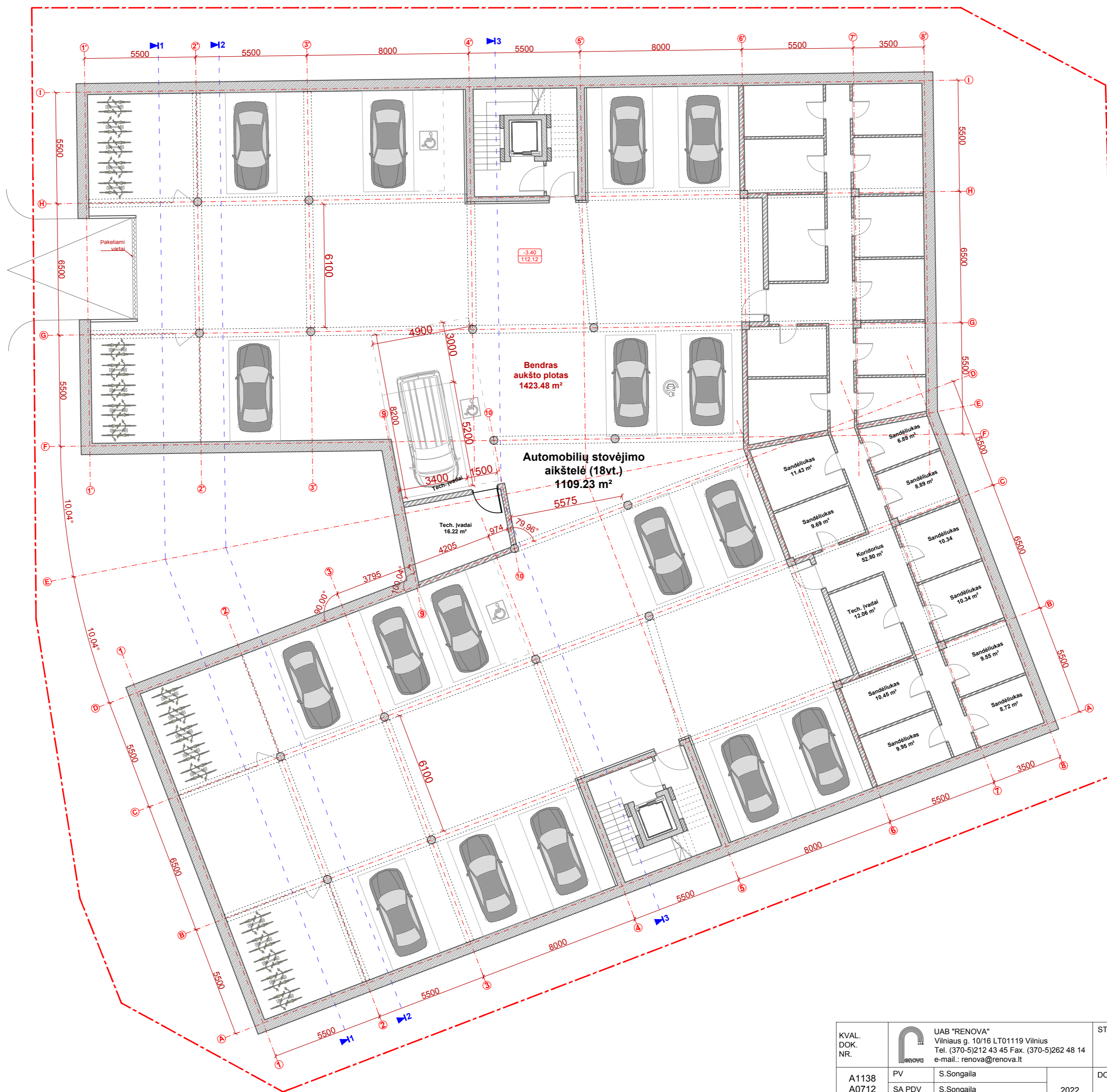
PAREIGOS	PAVARDĖ	PARAŠAS	 Raseinių g.10, Vilnius LT-03103; Tel. 861215106, Fax. 2337707 geo@aropolis.lt		
Projektų vadovas	R.G.Girčys				
Geodezininkas	R.G.Girčys		OBJEKTAS: Vilniaus m.sav.Vilniaus m. S.Vainiūno g.4 (Skł.Kad.Nr.0101/0042:280)		
Geodezininko pažymėjimas Nr.IGKV-263 įsduotas 2011.06.07 Tel. 861215106, El.p. girceys@gmail.com			BRĖŽINYS	Inžinerinis topografinis planas	
Užsakymo Nr. THIS1-20210906-019142 Prašymas ir ED priimti: 2021-09-30			Objekto Nr.	Mastelis	Lapų sk./Nr.
UŽSAKOVAS			21/0901		2021.09.01
UAB "Renova"			STATINIO PROJEKTO PAVADINIMAS		
UAB "Renova"			Daugiabučio gyvenamojo namo, S.Vainiūno g.4, Vilniaus m., rekonstravimo projektas.		
KVAL. DOK. NR.	 UAB "RENOVA" Vilniaus g. 10/16 LT01119 Vilnius Tel. (370-5)212 43 45 Fax. (370-5)262 48 14 e-mail.: renova@renova.lt		DOKUMENTO PAVADINIMAS		LAIDA
A1138	PV	S.Songaila	Vidutinės žemės lygio altitudės skaičiaiavimas		0
A0712	SA PDV	S.Songaila	M1:150		
	Arch.	B.Sangavičius			
KALBOS TRUMP. LT	STATYTOJAS/UŽSAKOVAS		DOKUMENTO ŽYMUO		LAPAS LAPŲ
	UAB "Kalnų parko vilos" Įk 305662701		2022-V4-RE-PP-SP-04		00 00



STATINIŲ SCHEMA

Korpusas A

Korpusas B



**Rūsio plotų eksplikacija:**  
Rūsysis - 1423.48 m<sup>2</sup>  
Bendras aukšto plotas - 1423.48 m<sup>2</sup>

**A korpusas:**  
Antžeminė dalis - 969,35 m<sup>2</sup>

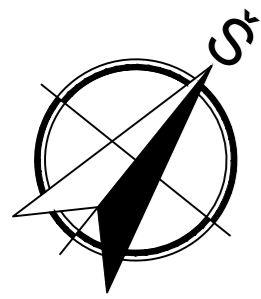
**B korpusas:**  
Antžeminė dalis - 969,35 m<sup>2</sup>

**Bendras statinių (A+B) plotas:**  
Antžeminė dalis - 1938,70 m<sup>2</sup>

Požeminė dalis - 1423,48 m<sup>2</sup>

**Bendras plotas - 3362,18m<sup>2</sup>.**

KVAL. DOK. NR.		UAB "RENOVA" Vilniaus g. 10/16 LT01119 Vilnius Tel. (370-5)212 43 45 Fax. (370-5)262 48 14 e-mail.: renova@renova.lt		STATINIO PROJEKTO PAVADINIMAS Daugiabučio gyvenamojo namo, S.Vainiūno g.4, Vilniaus m., rekonstravimo projektas.			
		A1138 A0712	PV SA PDV Arch.	S.Songaila S.Songaila B.Sangavičius	2022	DOKUMENTO PAVADINIMAS Rūsio planas M1:150	LAIDA 0
KALBOS TRUMP. LT	STATYTOJAS/UŽSAKOVAS UAB "Kalnų parko vilos" Įk 305662701			DOKUMENTO ŽYMUO 2022-V4-RE-PP-SA-1.1		LAPAS 00	LAPŲ 00



STATINIŲ SCHEMA

Korpusas A

Korpusas B



Pirmo aukšto plotų eksplikacija:

A korpusas - 360,57 m<sup>2</sup>

B korpusas - 360,57 m<sup>2</sup>

Bendras aukšto plotas - 721,14 m<sup>2</sup>

A korpusas:

Antžeminė dalis - 969,35 m<sup>2</sup>

B korpusas:


Antžeminė dalis - 969,35 m<sup>2</sup>

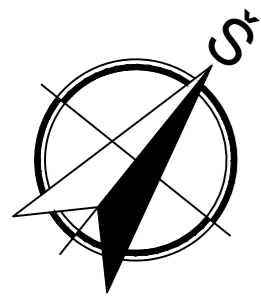
Bendras statinių (A+B) plotas:

Antžeminė dalis - 1938,70 m<sup>2</sup>

Požeminė dalis - 1423,48 m<sup>2</sup>

Bendras plotas - 3362,18 m<sup>2</sup>.

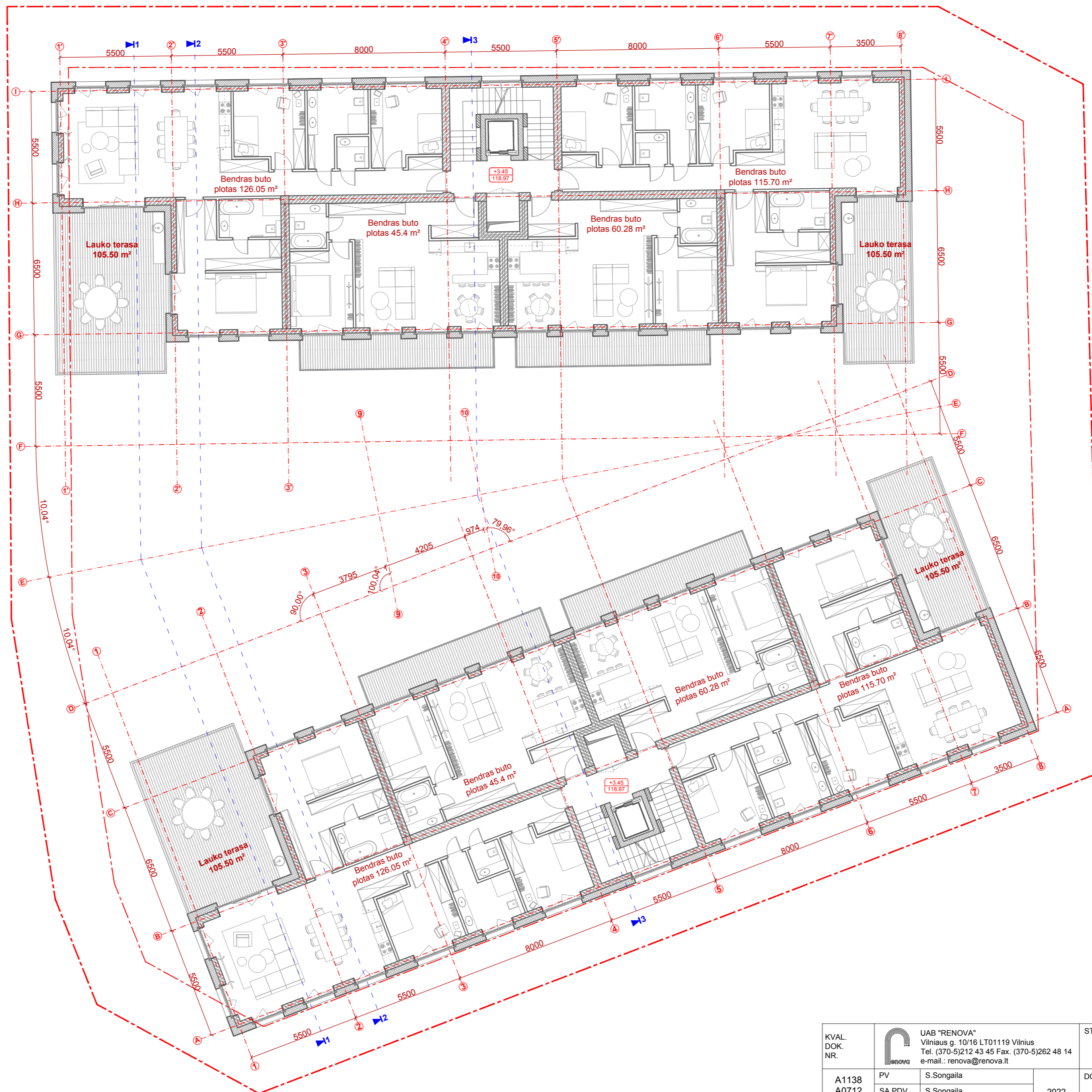
KVAL. DOK. NR.	 UAB "RENOVA" Vilniaus g. 10/16 LT01119 Vilnius Tel. (370-5)212 43 45 Fax. (370-5)262 48 14 e-mail.: renova@renova.lt	STATINIO PROJEKTO PAVADINIMAS			
		Daugiabučio gyvenamojo namo, S.Vainiūno g.4, Vilniaus m., rekonstravimo projektas.			
A1138	PV	S.Songaila	2022	DOKUMENTO PAVADINIMAS	LAIDA
A0712	SA PDV	S.Songaila			
	Arch.	B.Sangavičius		Pirmo aukšto planas	-
				M1:150	
KALBOS TRUMP. LT	STATYTOJAS/UŽSAKOVAS		DOKUMENTO ŽYMUO	LAPAS	LAPŲ
	UAB "Kalnų parko vilos" Įk 305662701				



STATINIŲ SCHEMA

Korpusas A

Korpusas B



Antro aukšto plotų eksplikacija:

A korpusas - 362,31 m<sup>2</sup>

B korpusas - 362,31 m<sup>2</sup>

Bendras aukšto plotas - 362,31 m<sup>2</sup>

A korpusas:

Antžeminė dalis - 969,35 m<sup>2</sup>

B korpusas:


Antžeminė dalis - 969,35 m<sup>2</sup>

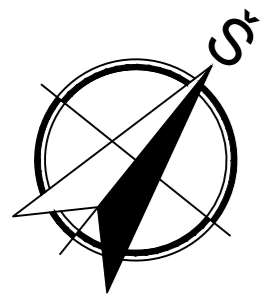
Bendras statinių (A+B) plotas:

Antžeminė dalis - 1938,70 m<sup>2</sup>

Požeminė dalis - 1423,48 m<sup>2</sup>

Bendras plotas - 3362,18 m<sup>2</sup>.

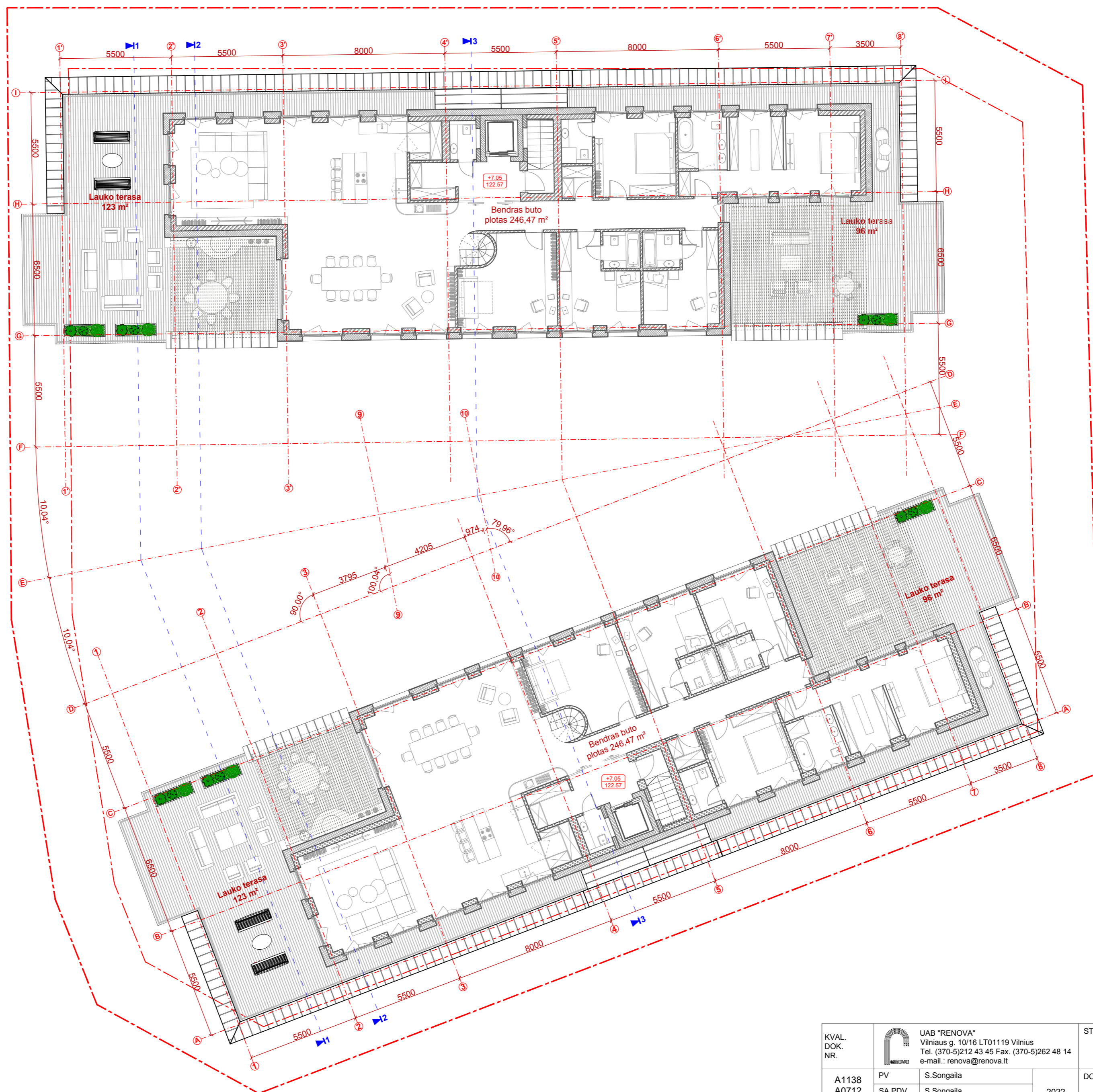
KVAL. DOK. NR.	 UAB "RENOVA" Vilniaus g. 10/16 LT01119 Vilnius Tel. (370-5)212 43 45 Fax. (370-5)262 48 14 e-mail.: renova@renova.lt	STATINIO PROJEKTO PAVADINIMAS			
		Daugiabučio gyvenamojo namo, S.Vainiūno g.4, Vilniaus m., rekonstravimo projektas.			
A1138	PV	S.Songaila	2022	DOKUMENTO PAVADINIMAS	LAIDA
A0712	SA PDV	S.Songaila			
	Arch.	B.Sangavičius		Antro aukšto planas	0
				M1:150	
KALBOS TRUMP. LT	STATYTOJAS/UŽSAKOVAS		DOKUMENTO ŽYMUO	LAPAS	LAPŲ
	UAB "Kalnų parko vilos" Jk 305662701				



STATINIŲ SCHEMA


Korpusas A

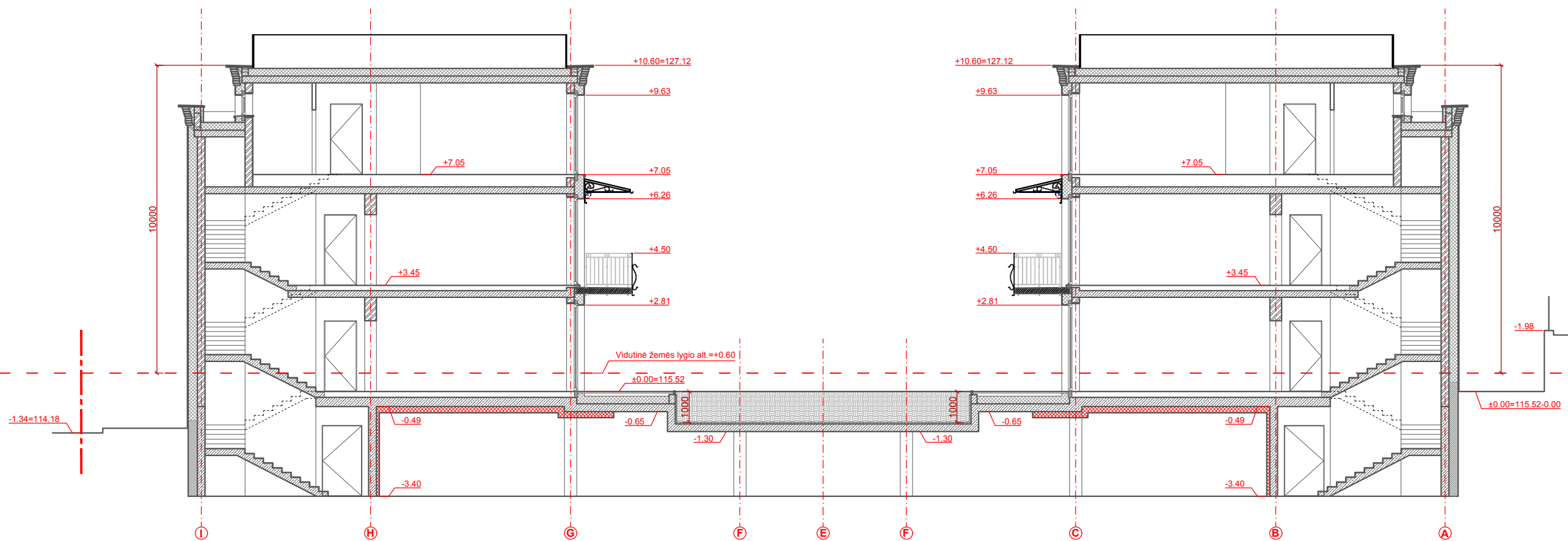
Korpusas B




**Trečio aukšto plotų eksplikacija:**  
 A korpusas - 246,47 m<sup>2</sup>  
 B korpusas - 246,47 m<sup>2</sup>  
**Bendras aukšto plotas - 492,94 m<sup>2</sup>**

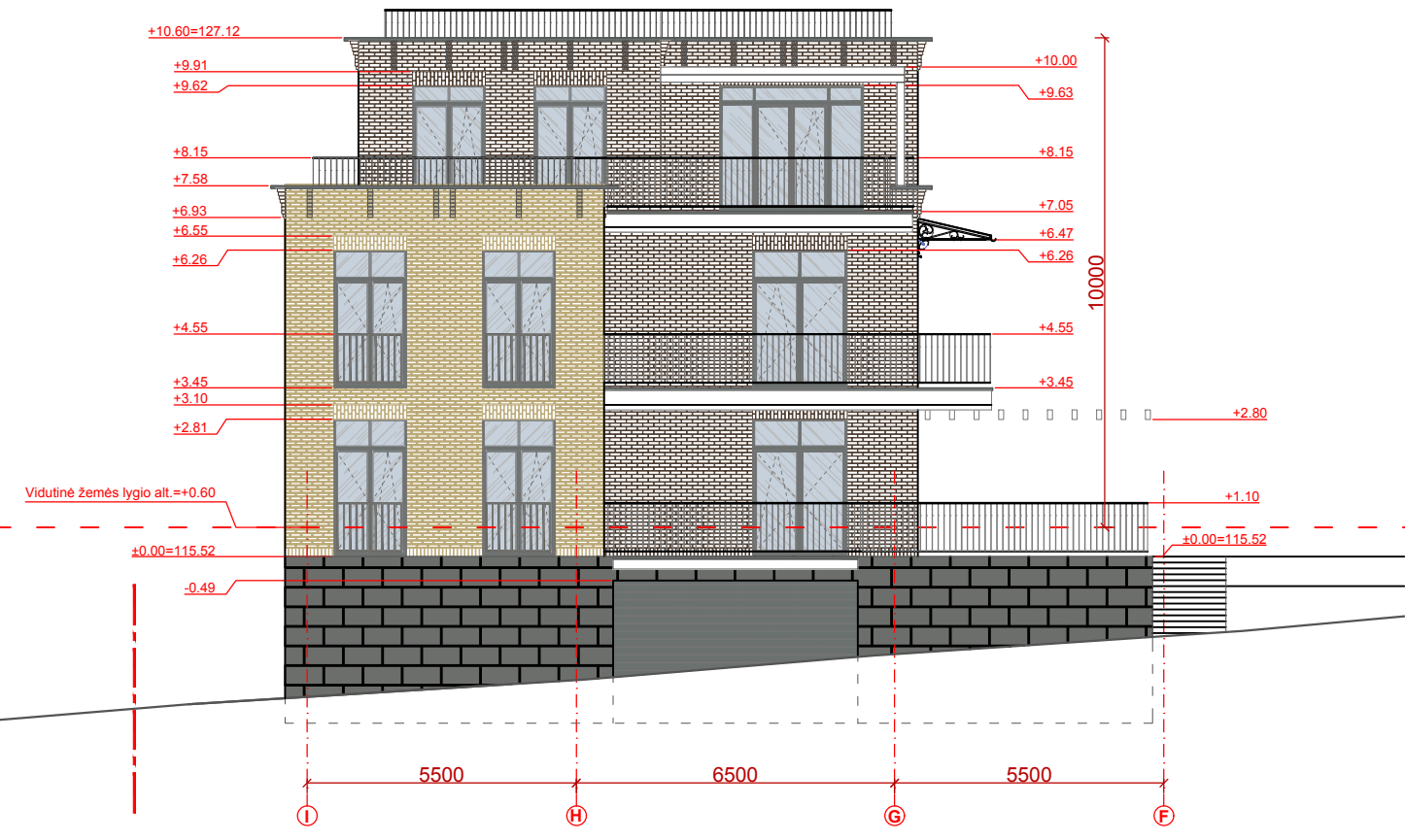
**A korpusas:**  
 Antžeminė dalis - 969,35 m<sup>2</sup>  
**B korpusas:**  
 Antžeminė dalis - 969,35 m<sup>2</sup>  
**Bendras statinių (A+B) plotas:**  
 Antžeminė dalis - 1938,70 m<sup>2</sup>  
 Požeminė dalis - 1423,48 m<sup>2</sup>  
**Bendras plotas - 3362,18 m<sup>2</sup>.**

KVAL. DOK. NR.	 UAB "RENOVA" Vilniaus g. 10/16 LT01119 Vilnius Tel. (370-5)212 43 45 Fax. (370-5)262 48 14 e-mail.: renova@renova.lt	STATINIO PROJEKTO PAVADINIMAS			
		Daugiabučio gyvenamojo namo, S.Vainiūno g.4, Vilniaus m., rekonstravimo projektas.			
A1138	PV	S.Songaila	2022	DOKUMENTO PAVADINIMAS	LAIDA
A0712	SA PDV	S.Songaila			
	Arch.	B.Sangavičius		Trečio aukšto planas	0
				M1:150	
KALBOS TRUMP. LT	STATYTOJAS/UŽSAKOVAS		DOKUMENTO ŽYMUO	LAPAS	LAPŲ
	UAB "Kalnų parko vilos" Įk 305662701				




KVAL. DOK. NR.	 UAB "RENOVA" Vilniaus g. 10/16 LT01119 Vilnius Tel. (370-5)212 43 45 Fax. (370-5)262 48 14 e-mail.: renova@renova.lt	STATINIO PROJEKTO PAVADINIMAS Daugiabučio gyvenamojo namo, S.Vainiūno g.4, Vilniaus m., rekonstravimo projektas.				
		A1138 A0712	PV SA PDV Arch.	S.Songaila S.Songaila B.Sangavičius	2022	DOKUMENTO PAVADINIMAS Principinis 3 - 3 M1:150
KALBOS TRUMP. LT	STATYTOJAS/UŽSAKOVAS UAB "Kalnų parko vilos" Įk 305662701		DOKUMENTO ŽYMUO 2022-V4-RE-PP-SA-2.1		LAPAS 00	LAPŲ 00

Nacionalinė Čiurliono  
menų mokykla  
127.52




KVAL. DOK. NR.	 UAB "RENOVA" Vilniaus g. 10/16 LT01119 Vilnius Tel. (370-5)212 43 45 Fax. (370-5)262 48 14 e-mail.: renova@renova.lt		STATINIO PROJEKTO PAVADINIMAS Daugiabučio gyvenamojo namo, S.Vainiūno g.4, Vilniaus m., rekonstravimo projektas.			
	A1138 A0712	PV SA PDV Arch.	S.Songaila S.Songaila B.Sangavičius	2022	DOKUMENTO PAVADINIMAS A korpuso fasadas tarp ašių I - F M1:150	LAIDA 0
KALBOS TRUMP. LT	STATYTOJAS/UŽSAKOVAS UAB "Kalnų parko vilos" Įk 305662701		DOKUMENTO ŽYMUO 2022-V4-RE-PP-SA-3.1		LAPAS 00	LAPŲ 00




KVAL. DOK. NR.	 UAB "RENOVA" Vilniaus g. 10/16 LT01119 Vilnius Tel. (370-5)212 43 45 Fax. (370-5)262 48 14 e-mail.: renova@renova.lt		STATINIO PROJEKTO PAVADINIMAS Daugiabučio gyvenamojo namo, S.Vainiūno g.4, Vilniaus m., rekonstravimo projektas.			
	A1138 A0712	PV SA PDV Arch.	S.Songaila S.Songaila B.Sangavičius	2022	DOKUMENTO PAVADINIMAS A korpuso fasadas tarp ašių 1' - 8' M1:150	LAIDA 0
KALBOS TRUMP. LT	STATYTOJAS/UŽSAKOVAS UAB "Kalnų parko vilos" Įk 305662701		DOKUMENTO ŽYMUO 2022-V4-RE-PP-SA-3.2		LAPAS 00	LAPŲ 00



KVAL. DOK. NR.	 UAB "RENOVA" Vilniaus g. 10/16 LT01119 Vilnius Tel. (370-5)212 43 45 Fax. (370-5)262 48 14 e-mail.: renova@renova.lt		STATINIO PROJEKTO PAVADINIMAS Daugiabučio gyvenamojo namo, S.Vainiūno g.4, Vilniaus m., rekonstravimo projektas.		
	A1138 A0712	PV SA PDV Arch.	S.Songaila S.Songaila B.Sangavičius	2022	DOKUMENTO PAVADINIMAS A korpuso fasadas tarp ašių F - I M1:150 LAIDA 0
KALBOS TRUMP. LT	STATYTOJAS/UŽSAKOVAS UAB "Kalnų parko vilos" Įk 305662701		DOKUMENTO ŽYMUO 2022-V4-RE-PP-SA-3.3		LAPAS 00
					LAPŲ 00




KVAL. DOK. NR.	 UAB "RENOVA" Vilniaus g. 10/16 LT01119 Vilnius Tel. (370-5)212 43 45 Fax. (370-5)262 48 14 e-mail.: renova@renova.lt		STATINIO PROJEKTO PAVADINIMAS Daugiabučio gyvenamojo namo, S.Vainiūno g.4, Vilniaus m., rekonstravimo projektas.			
	A1138 A0712	PV SA PDV Arch.	S.Songaila S.Songaila B.Sangavičius	2022	DOKUMENTO PAVADINIMAS A korpuso fasadas tarp ašių 8' - 1' M1:150	LAIDA 0
KALBOS TRUMP. LT	STATYTOJAS/UŽSAKOVAS UAB "Kalnų parko vilos" Įk 305662701		DOKUMENTO ŽYMUO 2022-V4-RE-PP-SA-3.4		LAPAS 00	LAPŲ 00


Lietuvos muzikos ir teatro akademijos studentų bendrabutis

+137.30



KVAL. DOK. NR.	 UAB "RENOVA" Vilniaus g. 10/16 LT01119 Vilnius Tel. (370-5)212 43 45 Fax. (370-5)262 48 14 e-mail.: renova@renova.lt		STATINIO PROJEKTO PAVADINIMAS Daugiabučio gyvenamojo namo, S.Vainiūno g.4, Vilniaus m., rekonstravimo projektas.			
	A1138 A0712	PV SA PDV Arch.	S.Songaila S.Songaila B.Sangavičius	2022	DOKUMENTO PAVADINIMAS B korpuso fasadas tarp ašių A - D M1:150	LAIDA 0
KALBOS TRUMP. LT	STATYTOJAS/UŽSAKOVAS UAB "Kalnų parko vilos" Įk 305662701		DOKUMENTO ŽYMUO 2022-V4-RE-PP-SA-3.5		LAPAS 00	LAPŲ 00




KVAL. DOK. NR.	 UAB "RENOVA" Vilniaus g. 10/16 LT01119 Vilnius Tel. (370-5)212 43 45 Fax. (370-5)262 48 14 e-mail.: renova@renova.lt		STATINIO PROJEKTO PAVADINIMAS Daugiabučio gyvenamojo namo, S.Vainiūno g.4, Vilniaus m., rekonstravimo projektas.			
	A1138 A0712	PV SA PDV Arch.	S.Songaila S.Songaila B.Sangavičius	2022	DOKUMENTO PAVADINIMAS B korpuso fasadas tarp ašių 8 - 1 M1:150	LAIDA 0
KALBOS TRUMP. LT	STATYTOJAS/UŽSAKOVAS UAB "Kalnų parko vilos" Įk 305662701		DOKUMENTO ŽYMUO 2022-V4-RE-PP-SA-3.6		LAPAS 00	LAPŲ 00


Lietuvos muzikos ir teatro akademijos teatro ir kino fakultetas

+135.51




KVAL. DOK. NR.	 UAB "RENOVA" Vilniaus g. 10/16 LT01119 Vilnius Tel. (370-5)212 43 45 Fax. (370-5)262 48 14 e-mail.: renova@renova.lt	STATINIO PROJEKTO PAVADINIMAS			
		Daugiabučio gyvenamojo namo, S.Vainiūno g.4, Vilniaus m., rekonstravimo projektas.			
A1138 A0712	PV	S.Songaila	2022	DOKUMENTO PAVADINIMAS	LAIDA
	SA PDV	S.Songaila			
	Arch.	B.Sangavičius		B korpuso fasadas tarp ašių D - A M1:150	0
KALBOS TRUMP. LT	STATYTOJAS/UŽSAKOVAS UAB "Kalnų parko vilos" Įk 305662701		DOKUMENTO ŽYMUO		LAPAS
			2022-V4-RE-PP-SA-3.7		LAPŲ
					00
					00




KVAL. DOK. NR.	 UAB "RENOVA" Vilniaus g. 10/16 LT01119 Vilnius Tel. (370-5)212 43 45 Fax. (370-5)262 48 14 e-mail.: renova@renova.lt	STATINIO PROJEKTO PAVADINIMAS Daugiabučio gyvenamojo namo, S.Vainiūno g.4, Vilniaus m., rekonstravimo projektas.				
		A1138 A0712	PV SA PDV Arch.	S.Songaila S.Songaila B.Sangavičius	2022	DOKUMENTO PAVADINIMAS B korpuso fasadas tarp ašių 1 - 8 M1:150
KALBOS TRUMP. LT	STATYTOJAS/UŽSAKOVAS UAB "Kalnų parko vilos" Įk 305662701		DOKUMENTO ŽYMUO 2022-V4-RE-PP-SA-3.8		LAPAS 00	LAPŲ 00




KVAL. DOK. NR.	 UAB "RENOVA" Vilniaus g. 10/16 LT01119 Vilnius Tel. (370-5)212 43 45 Fax. (370-5)262 48 14 e-mail.: renova@renova.lt		STATINIO PROJEKTO PAVADINIMAS Daugiabučio gyvenamojo namo, S.Vainiūno g.4, Vilniaus m., rekonstravimo projektas.			
	A1138 A0712	PV SA PDV Arch.	S.Songaila S.Songaila B.Sangavičius	2022	DOKUMENTO PAVADINIMAS Vizualizacija Nr.1	LAIDA 0
KALBOS TRUMP. LT	STATYTOJAS/UŽSAKOVAS UAB "Kalnų parko vilos" Įk 305662701		DOKUMENTO ŽYMUO 2022-V4-RE-PP-SA-4.1		LAPAS 00	LAPŲ 00



KVAL. DOK. NR.	 UAB "RENOVA" Vilniaus g. 10/16 LT01119 Vilnius Tel. (370-5)212 43 45 Fax. (370-5)262 48 14 e-mail.: renova@renova.lt		STATINIO PROJEKTO PAVADINIMAS Daugiabučio gyvenamojo namo, S.Vainiūno g.4, Vilniaus m., rekonstravimo projektas.			
	A1138 A0712	PV SA PDV Arch.	S.Songaila S.Songaila B.Sangavičius	2022	DOKUMENTO PAVADINIMAS Vizualizacija Nr.2	LAIDA 0
KALBOS TRUMP. LT	STATYTOJAS/UŽSAKOVAS UAB "Kalnų parko vilos" Įk 305662701		DOKUMENTO ŽYMUO 2022-V4-RE-PP-SA-4.2		LAPAS 00	LAPŲ 00



KVAL. DOK. NR.	 UAB "RENOVA" Vilniaus g. 10/16 LT01119 Vilnius Tel. (370-5)212 43 45 Fax. (370-5)262 48 14 e-mail.: renova@renova.lt		STATINIO PROJEKTO PAVADINIMAS Daugiabučio gyvenamojo namo, S.Vainiūno g.4, Vilniaus m., rekonstravimo projektas.			
	A1138 A0712	PV SA PDV Arch.	S.Songaila S.Songaila B.Sangavičius	2022	DOKUMENTO PAVADINIMAS Vizualizacija Nr.3	LAIDA 0
KALBOS TRUMP. LT	STATYTOJAS/UŽSAKOVAS UAB "Kalnų parko vilos" Įk 305662701		DOKUMENTO ŽYMUO 2022-V4-RE-PP-SA-4.3		LAPAS 00	LAPŲ 00

**DETALŪS METADUOMENYS**

<b>Dokumento sudarytojas (-ai)</b>	Vilniaus miesto savivaldybė 188710061, Konstitucijos pr. 3, LT-09601, Vilnius
<b>Dokumento pavadinimas (antraštė)</b>	DĖL PRAŠYMO PRITARTI PROJEKTINIAMS PASIŪLYMAMS, S. VAINIŪNO G. 4
<b>Dokumento registracijos data ir numeris</b>	2023-02-21 Nr. A51-31515/23(3.3.2.26-MPA)
<b>Dokumento gavimo data ir dokumento gavimo registracijos numeris</b>	–
<b>Dokumento specifikacijos identifikavimo žymuo</b>	ADOC-V1.0
<b>Parašo paskirtis</b>	Pasirašymas
<b>Parašą sukūrusio asmens vardas, pavardė ir pareigos</b>	Mindaugas Pakalnis, Vilniaus miesto savivaldybės administracijos vyriausiasis architektas, Administracijos direktorius
<b>Sertifikatas išduotas</b>	MINDAUGAS PAKALNIS LT
<b>Parašo sukūrimo data ir laikas</b>	2023-02-20 17:38:15 (GMT+02:00)
<b>Parašo formatas</b>	XAdES-T
<b>Laiko žymoje nurodytas laikas</b>	2023-02-20 17:38:28 (GMT+02:00)
<b>Informacija apie sertifikavimo paslaugų teikėją</b>	EID-SK 2016, AS Sertifitseerimiskeskus EE
<b>Sertifikato galiojimo laikas</b>	2020-11-03 20:19:13 – 2025-11-02 23:59:59
<b>Informacija apie būdus, naudotus metaduomenų vientisumui užtikrinti</b>	"Registravimas" paskirties metaduomenų vientisumas užtikrintas naudojant "RCSC IssuingCA, VI Registru centras - i.k. 124110246 LT" išduotą sertifikatą "Dokumentų valdymo sistema Avilys, Vilniaus miesto savivaldybės administracija, į.k. 188710061 LT", sertifikatas galioja nuo 2021-12-20 09:38:49 iki 2024-12-19 09:38:49
<b>Pagrindinio dokumento priedų skaičius</b>	–
<b>Pagrindinio dokumento priedamų dokumentų skaičius</b>	–
<b>Priedamo dokumento sudarytojas (-ai)</b>	–
<b>Priedamo dokumento pavadinimas (antraštė)</b>	–
<b>Priedamo dokumento registracijos data ir numeris</b>	–
<b>Programinės įrangos, kuria naudojantis sudarytas elektroninis dokumentas, pavadinimas</b>	Dokumentų valdymo sistema „Avilys“, versija 3.5.69.1
<b>Informacija apie elektroninio dokumento ir elektroninio (-ių) parašo (-ų) tikrinimą (tikrinimo data)</b>	Atitinka specifikacijos keliamus reikalavimus. Visi dokumente esantys elektroniniai parašai galioja (2023-02-21 10:22:31)
<b>Paieškos nuoroda</b>	–
<b>Papildomi metaduomenys</b>	Nuorašą suformavo 2023-02-21 10:22:32 Dokumentų valdymo sistema „Avilys“