

Vilniaus Senamiesčio vizualinės apsaugos zonos ribų planas su pažymėta nagrinėjama teritorija

Projektuojamo užstatymo įtaka miesto panoramoms

Projektuojamo užstatymo aukštingumas atitinka detaliojo plano sprendinius.

Užstatymo įtaka miesto panoramoms, siluetais, perspektyvoms ir morfologijai minimali ir nesudaro neigiamo poveikio. Projektuojamo užstatymo siluetas neviršija aplinkinėse teritorijose susiformavusio užstatymo silueto.

Projektuojamo užstatymo įtaka miesto panoramoms buvo patikrinta atlikus Vilniaus 3D modelio analizę iš pagrindinių apžvalgos taškų.

Dokumento žymuo	Lapas	Lapų
1355/15-UT124A/15-00-PP-XX-AR	21	37



Vilniaus 3D panorama. Vaizdas nuo Gedimino kalno



Vilniaus 3D panorama. Vaizdas nuo kalvos tarp Liepkalnio ir Rasų gatvių

Architektūrinė idėja ir estetika

Kompleksą sudaro du struktūriniai vienetai - kvartalai:

- *Co-living* kvartalas
- Komercinis kvartalas

Komplekso pasidalinimas į dvi dalis išreiškiamas ir estetiniame sprendime. Abiems kvartalams suteikiama skirtinga, bet tarpusavyje deranti architektūrinė išraiška, panašaus kolorito apdailos medžiagų paletė.

Viso komplekso įvaizdis kuriamas kaip švelniai industrinis, primenantis šios miesto dalies istorinę funkciją.



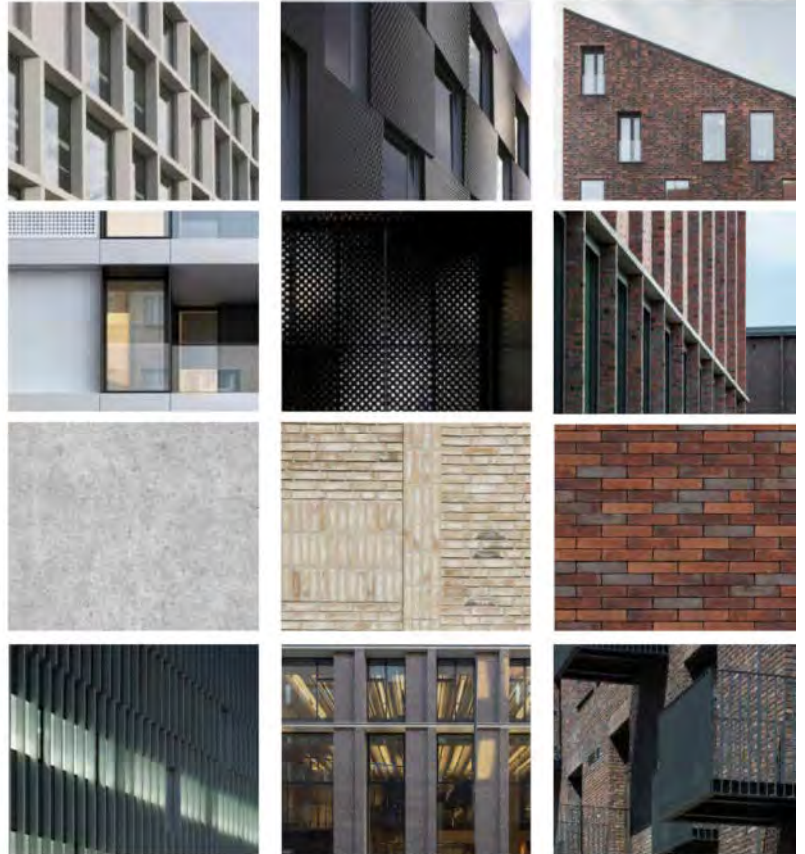
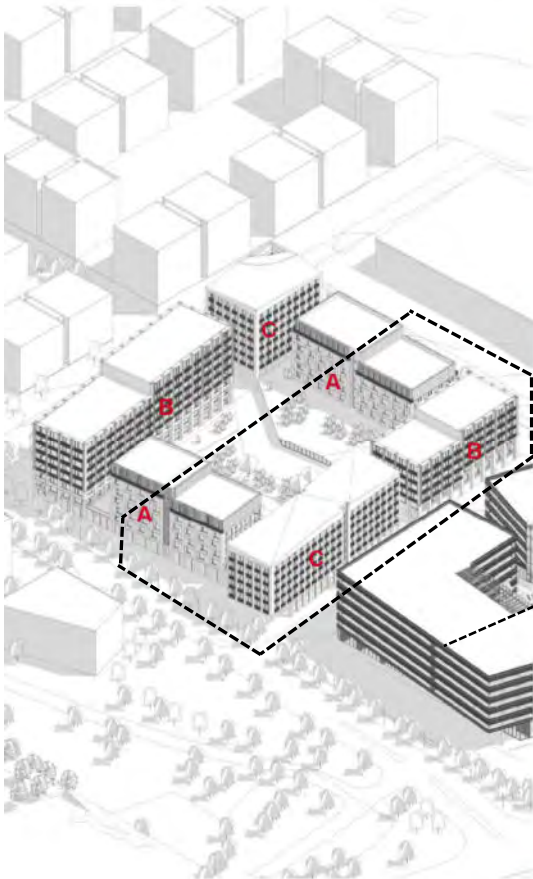
Siūloma apdailos medžiagų paletė

Dokumento žymuo 1355/15-UT124A/15-00-PP-XX-AR	Lapas	Lapų
	22	37

Co-living kvartalas

Ilgai korpusai skaidomi skirtingo aukštingumo tūriais ir papildomai išskiriant skirtingomis apdailos medžiagomis. Dominuoja vertikalumas ir tūrių laiptuotas kilimas, prisitaikant prie išraiškingo reljefo. Korpusų fasadai - betono paneliai su integruotais balkonais ir cinko arba cor-ten akcentinėmis plokštumomis.

Kampuose esantys korpusai išskiriami kaip akcentiniai. Fasadų apdailai numatoma naudoti rusvo ir gelsvo atspalvio klinkerio plytas, o siluetą siūloma pagyvinti laužytomis stogų linijomis ir išraiškingais cokolio fasadų sprendimais.



Fasado tipas A (analogai)

Fasado tipas B (analogai)

Fasado tipas C (analogai)

Komercinis kvartalas

Dominuoja horizontalus skaidymas, užtikrinantis maksimalų skaidrių plokštumų kiekį ir natūralų apšvietumą administracinėse patalpose. Administraciniai korpusai projektuojami pakreipiant pagal Manufaktūrų ir Drujos gatvių kryptis, dėl ko paprastomis priemonėmis išgaunama tvirta ir ekspresyvi, kiek skulptūriška išraiška, kurią paryškina kontrastingos juodai dažyto metalo horizontalės.

Skirtinga apdailos medžiaga ir architektūriniais sprendimais konceptualiai išreiškiamas vidinis kiemelis, kaip pagrindinis šios komplekso dalies traukos centras ir orientyras. Šioje komplekso dalyje siūlome įvesti rusvų atspalvių, kurie vizualiai susietų komercinį kvartalą su greta planuojamais viešbučių paskirties pastatais.

Dokumento žymuo 1355/15-UT124A/15-00-PP-XX-AR	Lapas	Lapų
	23	37



Fasado tipas A (analogai)

Fasado tipas B (analogai)

Funkcija ir aplinkos pritaikymas

Kompleksą sudaro du funkciniai vienetai - kvartalai:

- *Co-living* kvartalas
- Komercinis kvartalas

***Co-living* paskirties kvartalas**

Šioje komplekso dalyje numatoma statyti viešbučių paskirties pastatus, skirtus ilgalaikiai nuomai (*co-living* koncepcija).

Co-living koncepcija leidžia nariams (gyventojams) gyventi patogiai, su gražia gyvenimo aplinka, pilnai ir kokybiškai įrengtuose apartamentuose bei turėti funkcionalias bendrąsias erdves bendruomenės kūrimui, vakarėliams, sportui, poilsiui ar darbui. Taip pat objekte numatytos ir komercinių patalpų erdvės.

Co-living komplekso pastatuose įrengiama apie 508 įvairaus dydžius numerius-apartamentus. Vidiniame kieme suplanuotas bendruomenės centras su bendromis, visam kompleksui skirtomis, patalpomis - skalbykla, sporto sale, renginių sale ir pan. Pastatų požeminėje/cokolinėje dalyje numatoma įrengti automobilių saugyklas ir komercines patalpas (iš Manufaktūrų gatvės pusės).

Dokumento žymuo	Lapas	Lapų
	24	37

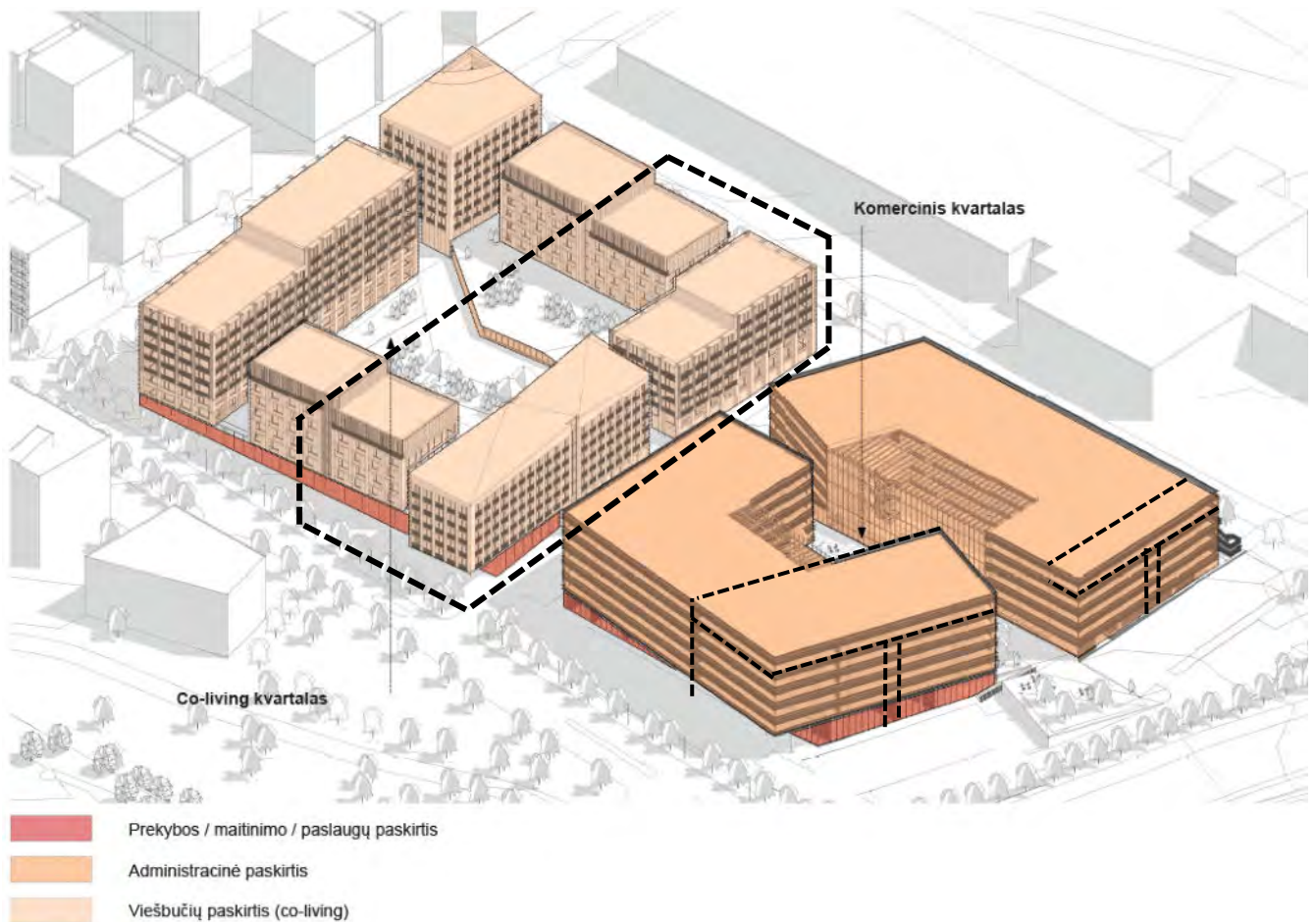
1355/15-UT124A/15-00-PP-XX-AR

Komercinis kvartalas

Komerciniame kvartale numatyti du panašaus dydžio administraciniai pastatai (viso apie 30,000m² bendro ploto). Abiejų korpusų planai yra U raidės formos su galerija aplink vidinį atriumą, iš kurios bus galima patekti į visų pastate įsikursiančių nuomininkų patalpas. Tokia funkcinė schema užtikrina didelį lankstumą ir galimybę aukšto plotą skaidyti į įvairaus dydžio nuomojamus plotus. Pastatų požeminėje dalyje numatyta įrengti automobilių saugyklas.

Manufaktūrų g. perimetras

Išilgai viso Manufaktūrų gatvės perimetro numatytos komercinės patalpos skirtos prekybai, restoranams, paslaugoms. Jomis naudosis ir šiame komplekse įsikursiantys nuomininkai, ir aplinkinių teritorijų gyventojai.



Atviras ir prieinamas kompleksas

Komplekso struktūra ir tūrų išdėstymas užtikrina, kad jis bus prieinamas ir praeinamas didesnei visuomenės daliai. Betarpiški ryšiai tarp skirtingų funkcinių zonų, parkavimo vietų išdėstymas, leidžia komplekso erdves naudoti begalę skirtingų scenarijų, į juos įtraukiant ir aplinkinėse teritorijose įsikursiančius gyventojus ir įstaigų darbuotojus.

Dokumento žymuo	Lapas	Lapų
1355/15-UT124A/15-00-PP-XX-AR	25	37

Žmonių su negalia poreikių tenkinimas

Projekto sprendinių pritaikymas remiasi Statybos techniniu reglamentu STR 2.03.01:2019 „STATINIŲ PRIEINAMUMAS“.

Įėjimai į patalpas pritaikyti ŽN reikmėms. Prieš pagrindinių įėjimų duris įrengta esama lygi aikštelė, ne mažesnė kaip 1 500 mm x 1 500 mm. Durų slenksčiai ne aukštesnis kaip 20 mm. Visose pagrindinės paskirties patalpose, judėjimui skirtose patalpose ir zonose, ŽN sanitariniuose mazguose bei visose kitose lankytojų aptarnavimo patalpose įrengta pavojaus signalizaciją. Pavojaus signalas perduodamas garsu ir šviesa. Judėjimui po pastatus numatyti esami ŽN pritaikyti liftai (su užrašais Brailio raštu). Koridoriuose ir kitose patalpose žmonės su regėjimo sutrikimais turi būti apsaugoti nuo atsitrengimo į žemai įrengtus atsikišusius elementus ir konstrukcijas. Koridoriuose nenumatoma kabinti ženklų, šviestuvų ar kitų elementų žemiau kaip 2 100 mm ir aukščiau kaip 800 mm, taip pat atsikišančių nuo sienos daugiau nei per 100 mm. Patalpose su nuožulniomis lubomis, po laiptatakiais ar kitais elementais, kai patalpos aukštis po jais tampa mažesnis nei 2 100 mm, būtina įrengti nurodytų aukščiau dydžių perspėjantį bortelį, atitvarą ar barjerą. Pastatų viduje įrengiami įspėjamieji paviršiai. Vidaus įspėjamieji paviršiai nuo gretimų paviršių turi skirtis savo kietumu, tamprumu ar garsu, sklindančiu nuo jų paviršiaus. ŽN pritaikytų durų, jas atidarius, angos beklūtis plotis, matuojant tarp varčios ir staktos vidaus, turi būti ne mažesnis kaip 850 mm. Jei durys yra dvivėrės neautomatinės, varstomosios varčios plotis turi būti toks, kad ją atidarius beklūtis angos plotis būtų ne mažesnis kaip 850 mm. Slenksčiai ties lauko durimis turi būti įrengiami ne aukštesni nei 20 mm. Durys pastato viduje turi būti be slenksčių. Prie durų, kurios atsidaro ne automatiškai, būtina palikti aikštelę ŽN vežimėliui važiuoti Lankytojų aptarnavimo vietose ŽN būtina užtikrinti galimybę laisvai judėti bei patogiai bendrauti su aptarnaujančiuoju personalu. Todėl skiriančiojo barjero (arba jo dalies) aukštis turi būti ne didesnis kaip 850 mm. Visose maitinimo patalpose (kavinių, restoranų salėse) 5% visų lankytojams skirtų vietų, bet ne mažiau kaip viena vieta, turi būti pritaikyta ŽN. Šios vietos turi būti tolygiai paskirstytos visoje patalpoje ar atskirose jos vietose (tikslus išdėstymas pateikiamas darbo projekto stadijoje). ŽN pritaikyti pastatų ir teritorijos, patalpos, elementai ir kiti objektai (takai, automobilių stovėjimo vietos, įėjimai į pastatus, tualetų kabinos ir kt.) turi būti pažymėti ŽN informaciniu ženklu. Rekonstravus patalpas, bus naudojamosi ŽN pritaikytais tualetais, kurie bus išdėstyti visuose pastato aukštuose.

Parkavimas

Parkavimo poreikio skaičiavimas

Paskirtis	Normatyvas	Rodiklis	Parkavimo vietų skaičius
Komercinė dalis			
Administracinės patalpos	1 vieta 25 m ² (pagrindinio ploto)	18,786 m ² (pagrindinis plotas)	751
Prekybinės patalpos	1 vieta 30 m ² (prekybos salės ploto)	3,011 m ² (prekybos salės plotas)	100
Viso komercinėje dalyje			851
Co-living dalis			
Prekybinės patalpos	1 vieta 30 m ² (prekybos salės ploto)	820 m ² (prekybos salės plotas)	27
Viešbučių paskirties patalpos	1 vieta 2 kambariams (numeriams)	288 (numerių skaičius)	144
Viso co-living dalyje			171
IŠ VISO			1,022
Bendras parkavimo poreikis, įvertinus 0.75 koeficientą			767
Įrengiamas parkavimo vietų skaičius*			667**

* Į įrengiamų parkavimo vietų skaičių neįtrauktos už sklypo ribos esančios 62 parkavimo vietos aikštelėje palei Drujos gatvę ir 12 perspektyvinių parkavimo vietų išilgai Manufaktūrų gatvės.

** Trūkstantis 26 parkavimo vietas (papildomas koeficiento sumažinimas 0.16 verte) numatoma kompensuoti Vilniaus miesto savivaldybės nustatyta tvarka.

Dokumento žymuo	Lapas	Lapų
1355/15-UT124A/15-00-PP-XX-AR	26	37

Dviračių Parkavimas

Dviračių Parkavimo poreikio skaičiavimas

Paskirtis	Normatyvas	Rodiklis	Parkavimo vietų skaičius
Komercinė dalis			
Administracinės patalpos	1 vieta 250 m ² (pagrindinio ploto)	19.335 m ² (pagrindinis plotas)	77
Prekybinės patalpos	1 vieta 300 m ² (pagrindinio ploto)	3,550 m ² (pagrindinio ploto)	12
Viso komercinėje dalyje			89
Co-living dalis			
Prekybinės patalpos	1 vieta 300 m ² (pagrindinio ploto)	1327 m ² (pagrindinio ploto)	4
Viešbučių paskirties patalpos	1 vieta 250 m ² (pagrindinio ploto)	9875m ² (pagrindinio ploto)	40
Viso co-living dalyje			44
IŠ VISO			133

Prekybos paskirties patalpoms skirtos dviračių stovėjimo vietos įrengiamos kai kurios lauke, o administracinės ir viešbučio paskirties patalpoms – požeminėse automobilių saugyklose.

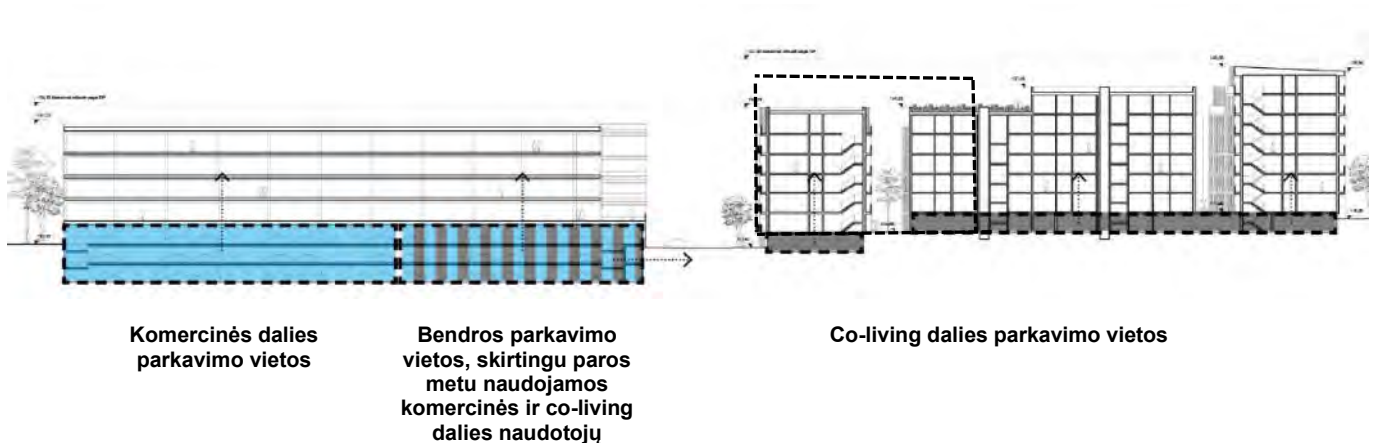
Kiti aspektai

Inovatyvumas

Daugiafunkciškumas

Projektuojamas kompleksas inovatyvus savo Daugiafunkciškumas. Įgyvendinus projektą pilna apimtimi, jame bus sukurtos erdvės žmonėms dirbti, gyventi, teikti ir gauti paslaugas, pramogauti, sportuoti ir kitaip leisti laiką.

Parkavimas

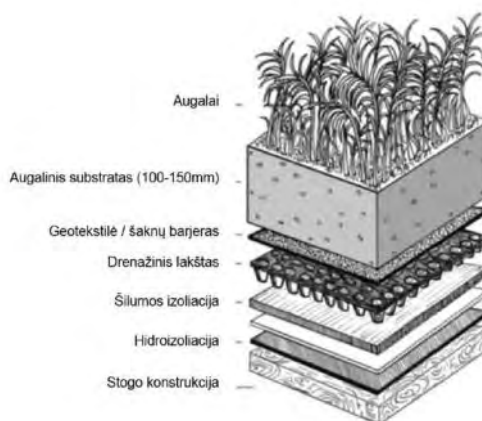


Daugiafunkciškumo aspektas leidžia inovatyviai spręsti automobilių parkavimo klausimą. Pagal įvairias studijas, mieste vienai mašinai yra sukuriami iki 8 parkavimo vietų, kurios vidutiniškai 80% laiko yra neužimtos. Viena komplekse turint laike persiklojančias funkcijas, atsiranda galimybė parkavimo vietas išnaudoti gerokai efektyviau. Numatoma, kad tik apie 75% komplekse įrengiamų parkavimo vietų būtų dedikuotos gyventojams ar komercinės dalies lankytojams. Likusios apie 25% parkavimo vietų būtų skirtos dalinimuisi, ty. dienos metu jose automobilius parkuotų komercinės dalies darbuotojai ir lankytojai, o nakties metu - gyventojai. Taip pat ir komercinės dalies darbuotojams skirtos vietos po darbo 17:00 val. galėtų būti naudojamos komplekse įsikursiančių restoranų, parduotuvėlių ir paslaugų lankytojų.

Dokumento žymuo	Lapas	Lapų
	27	37

Žali stogai

Komplekso matomumas iš aukštesnių apžvalgos taškų sukuria būtinybę tinkamai išspręsti penktojo fasado (stogų) klausimą. Apželdintus stogus, jie sukurtų vizualiai didesnę želdynų kiekio sklype įspūdį, pagerintų Vilniaus miesto gamtinio karkaso ekologinę pusiausvyrą.



Komplekso architektūrinis sprendimas laiptuotais tūriais, leidžia natūraliai sukurti lengvai pasiekiamas eksploatuojamas apželdintas terasas, skirtas gyventojų poilsiui ir komfortui.

Žalius stogus siūloma įgyvendinti taikant šiuolaikiškas ir racionalias žaliųjų stogų sistemas. Numatoma sodinti tik vietines augalų rūšis, vengiant įvežtinių ir/ar invazinių.

Buvusioje (pirminiame detalajame plane nurodytoje) priklausomųjų želdynų zonoje projektuojamų pastatų stogai želdinami ištiesai ir priskiriami priklausomiesiems želdiniams.

Aplinkos kokybė ir ilgaamžiškumas

Siūloma nuosaiki architektūrinė išraiška, kuri būtų nepavaldi laikui ir besikeičiančioms dizaino madoms. Moderni klasikinių architektūros formų interpretacija užtikrins kad kompleksas atrodytų ir šiuolaikiškai ir, tuo pačiu, kontekstualiai aktyviai besikeičiančiame šios miesto dalies miestovaizdyje.

Siūlomos natūralios, ilgaamžės apdailos medžiagos - stiklas, klinkeris, betonai, cor-ten, kurios tauriai sensta ir puikiai atrodo ir po ilgesnio laiko.

Pastatų konstrukcinė schema - surenkamo ir monolitinio gelžbetonio konstruktyvus užtikrina ne tik atsparumą ilgesnėje perspektyvoje, bet tuo pačiu ir užtikrina lankstumą, suteikiant galimybes perplanuoti patalpas pagal besikeičiančius poreikius.

Aplinkos kokybę praturtina skiriamas didelis dėmesys viešosioms erdvėms, želdynams ir apšvietimui, pagyvinančiam aplinką tamsesniu metų laiku.

Želdiniai projektuojami siekiant suformuoti kokybišką ir pilnavertę daugiavertę kompleksą aplinką, betarpiškai susietą dviračių srautais su platesne teritorija (Markučiai, Rasos, Užupis, Senamiestis), bei pilnavertėmis pėsčiųjų priegomis nuo viešojo transporto stotelių Drujos gatvėje, Subačiaus gatvėje ir pėsčiomis iš aplinkinių aukščiau minimų teritorijų. Želdiniai formuojami derinant prie Manufaktūrų gatvės sprendinių ir siekiant praturtinti miestovaizdžio siluetą, pagerinti pėsčiųjų patirtį keliaujant sutvarkyta teritorija. Želdiniai turi gausinti biologinę įvairovę (atsižvelgiant į tai, kad už ~100m nuo šiaurinio sklypo kampo teka Vilnia) bei perteikti gamtinį vietos charakterį. Suformuoti vietos klimato sąlygoms tinkančius želdinių plotus, kuriems nereikalinga intensyvi priežiūra.

Dokumento žymuo	Lapas	Lapų
1355/15-UT124A/15-00-PP-XX-AR	28	37

Įvertinti esamos aplinkos įtaką pėstiesiems (intensyvi Drujos gatvė) bei potencialius pėsčiųjų srautus rekonstravus Manufaktūrų gatvę ir Vilnios pakrantę, projektuoti želdinius, kurie švelnins neigiamą transporto įtaką ir susisiekimą pėsčiomis darys patrauklų ir patogų.

Rengiant techninį projektą, sklypo plano sprendiniuose turėtų aiškiai dominuoti pėsčiųjų srautų ir erdvių sistema su derančiais želdinių sprendiniais, kuriančiais kokybišką vietos charakterį ir tapatumą, automobilių erdvės turėtų būti derinamos prie šių sprendinių, o ne atvirkščiai. Turi būti sprendžiami vizualiniai ryšiai iš pėsčiųjų perspektyvos į ir iš teritorijos, formuojamas kokybiškas judėjimo per naujai projektuojamas erdves naratyvas ir jo sąsajos su supančiais esamais vizualiniais akcentais (vaizdas į Vilnios šlaito želdyną). Naujai projektuojamų želdinių pagalba turi būti pridengiami nekokybiški ir išryškunami, įrėminami kokybiški vaizdai į supančią aplinką, kontroliuojamas erdvės mastelis. Automobilių aikštelė šalia Drujos gatvės ir vidinių kvartalinių gatvių neturi vizualiai dominuoti supančioje aplinkoje, todėl turi būti panaudoti želdiniai kompoziciniams ir vizualiniam aikštelės integravimui į aplinką siekiant jos vizualinės kokybės. Rengiant parkavimo aikštelių ir parkavimo vietų prie gatvių techninio projekto sprendinius, turi būti vadovaujamosi šiuolaikine tvaraus dizaino praktika, pvz. „Global Street Design Guide“ ar „Sustainable Green Parking Lots Guidebook“.

Apsauginės priemonės nuo smurto ir vandalizmo

Projektiniai sprendiniai turi padėti išvengti smurto ir vandalizmo (įėjimų apšvietimas, prieigų apžvelgiamumas iš pastato vidaus, patikimos langų, durų konstrukcijos ir spynos, apsauginė signalizacija ir kt.). Prieigos prie patalpų, automobilių stovėjimo vietos yra apšviečiamos. Įėjimų į pastatą durys be kliūčių matomos iš toliau, be nišų ar kitų vietų slėptis. Duryse įrengiami užraktai. Statytojo pageidavimu gali būti įrengiama signalizacija. Įėjimų ir išorės, taip pat bendrųjų vidaus erdvių stebėjimui numatoma įrengti vaizdo kameras.

Darni plėtra

Projektuojama teritorija yra buvusios pramoninės teritorijos konversija (angl. "brownfield development"). Įgyvendinus projektą, bus sukurta gyvybinga urbanistinė struktūra, tapsianti postūmiu didesnės aplinkinės teritorijos revitalizacijai ir integracijai į miesto audinį - tiek urbanistine, tiek ir socialine ir ekonomine prasme.

Buvo atliktas buvusios gamybinės teritorijos preliminarus ekogeologinis tyrimas. Nustatyta, kad dalyje teritorijos švino, naftos produktų koncentracija viršija ribines vertes. Pagal tyrimo išvadas ir rekomendacijas, užterštą gruntą numatyta iškasti ir išvežti, arba rekultivuoti (atskiesti, sumaišyti su neužterštu iki leistino taršos lygio).

Projektuojamas daugiafunkcinis kompleksas, kuriame žmonės ne tik dirbs, bet ir gyvens, leis laiką ir pramogaus. Tokia funkcija užtikrins, kad kompleksas bus gyvas bet kuriuo paros metu. Taip pat bus sukuriama galimybė komplekso gyventojams daugumą, ar net visas reikalingas kelionių kryptis pasiekti pėsčiomis, dviračiu ar viešuoju transportu ir taip mažinti spūstis mieste.

Lietaus vandens sulaikymas / infiltravimas

Rengiant techninį projektą, lietaus nuotekų sprendiniai numatomi vadovaujantis UAB Grinda techninėmis sąlygomis Nr. 20/387, 20/388, 20/389, 20/390, 20/391, 20/392, 20/393. Projektuojant paviršinių nuotekų tvarkymo sistemą pirmiausiai turi būti išnagrinėti ir taikomi paviršinių nuotekų susidarymą ir (ar) surinkimą (vandeniui laidžių dangų ar švirių paviršinių nuotekų sugerdinimo į gruntą įrenginių įrengimas), centralizuotai į aplinką išleidžiamų paviršinių nuotekų kiekį bei užterštumą mažinantys techniniai sprendiniai. Nuo sklype naujai statomų pastatų (A, B, C, D, E, H, G) būtina suprojektuoti debito reguliavimo / infiltracinį įrenginį (-ius), apribojant į tinklus išleidžiamą bendrą momentinį lietaus nuotekų debitą iki 50 l/s. Konkretus sprendinys parenkamas ir detalizuojamas techninio projekto stadijoje.

Planuojama ūkinė veikla

Rekonstruojamuose pastatuose planuojama įrengti prekybai, administracijai skirtas patalpas, ir *co-living* koncepcijos nuomojamus apartamentus. Numatoma, kad patalpose vykdomos veiklos įtaka naudojant gamtos išteklius ir išskiriant taršą bus nereikšminga, įvertinant visus aplinkos komponentus (vanduo, oras, dirvožemis,

Dokumento žymuo	Lapas	Lapų
1355/15-UT124A/15-00-PP-XX-AR	29	37

žemės gelmės, biologinė įvairovė, kraštovaizdis). Nebus išskiriama jokia cheminė, fizikinė, biologinė ar kitų reglamentuojamų veiksnių tarša.

Planuojama statyba neturės poveikio „Natura 2000“ teritorijoms.

Kiti darnios plėtros sprendiniai:

- Projektavimo eigoje parengiamas su galimybe eksploatacijoje nuolat atnaujinti infrastruktūros 3D modelį.
- Statybos metu bus naudojamos statybinės medžiagos ir priemonės atitinkančios darniojo standarto, Europos techninio liudijimo, nacionalinės techninės specifikacijos, pripažintos ES arba nacionalinės techninės specifikacijos reikalavimus. Kiek įmanoma, bus vengiama naudoti kenksmingas statybines medžiagas ir procesus.
- Projektavimo, statybos ir eksploatacijos stadijose bus vadovaujama tarptautiniais ISO 9001, ISO 50001, ISO 14001 standartais.
- Projektuojami pastatai atitiks A++ energinio naudingumo klasės reikalavimus pagal STR 2.01.02:2016 „Pastatų energinio naudingumo projektavimas ir sertifikavimas“.
- Bus nagrinėjama galimybė taikyti BREEAM, LEED arba kitą tvarios statybos ir projektavimo standartą.
- Maksimaliai mažinamas atliekų kiekis statybos darbų vykdymo metu ir padidintas atliekų surinkimo ir išvežimo veiksmingumas ir našumas.
- Sumažintas energijos vartojimo kiekis taip prisidedant prie ozono sluoksnio ardymo sumažinimo, pasaulinio atšilimo prevencijos, oro ir vandens taršos sumažinimo bei neatsinaujinančių išteklių tausojimo.
- Įgyvendinant projektą bus puoselėjamas vietos kraštovaizdis ir saugomos natūralios buveinės bei rūšys.
- Įgyvendinant projektą bus vengiama jonizuojančiosios ir elektromagnetinės spinduliuotės šaltinių.

Sprendinių racionalumas

Numatoma taikyti šiuolaikišką ir racionalų statybų praktiką:

Surenkamo gelžbetonio konstruktyvas:



Dokumento žymuo	Lapas	Lapų
1355/15-UT124A/15-00-PP-XX-AR	30	37

Surenkamo gelžbetonio konstrukcijos sumontuojamos greitai – statybos laikas iki 2 kartų trumpesnis nei statant iš kitų medžiagų konstrukcijų; galima statyti šaltuoju metų laiku (esant iki -10oC temperatūrai). Mažesnės statybvietės išlaidos ir mažesnis darbo užmokestis dirbantiems darbininkams (nes trumpiau dirba). Į namą greičiau įsikelia gyventojai, greičiau gaunama nauda iš investicijų į namo statybą.

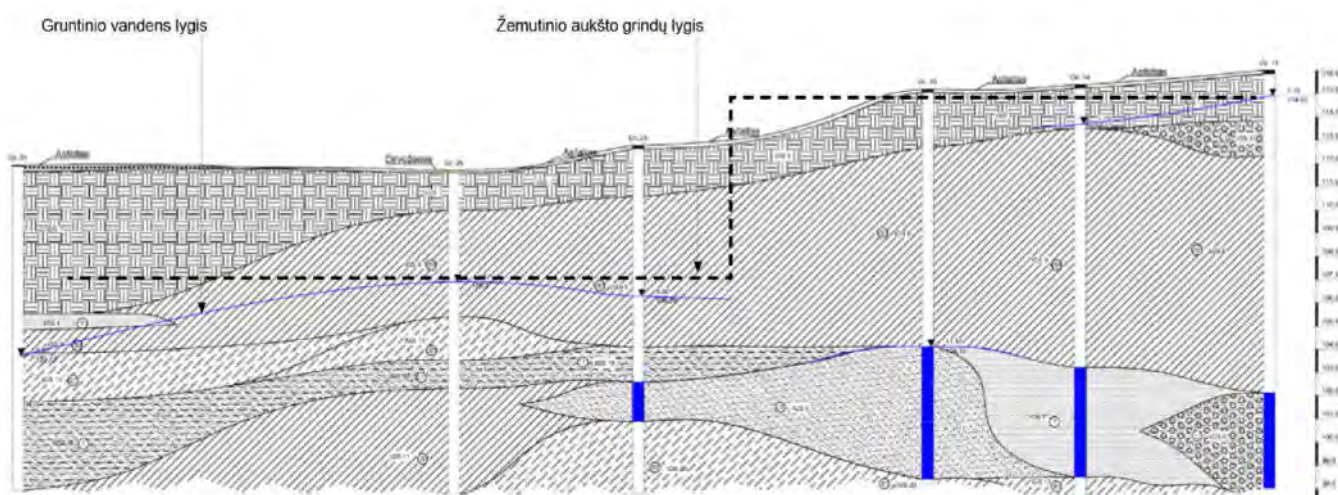
Taikant surenkamo gelžbetonio statybos metodus, taip pat racionaliomis priemonėmis galima užtikrinti apsaugą nuo drėgmės, garso izoliaciją, ugniaatsparumą, komfortišką mikroklimatą ir mažas energijos sąnaudas.

Elementiniai fasadai:

Tiek administracinės, tiek viešbučių paskirties pastatams numatoma naudoti skirtingos konstrukcijos elementinius fasadus. Viešbučių paskirties pastatams numatoma naudoti trisluoksnes gelžbetonines sienas, administraciniams pastatams - stiklo-aliuminio konstrukcijos fasadines sistemas. Elementinių fasadų montavimo principas užtikrina, kad didžioji dalis fasadų įrengimo darbų atliekama gamykloje, uždaroje ir šildomoje patalpoje, todėl gali vykti bet kuriuo metų laiku. Statybos aikštelėje atliekami tik ypač greiti montavimo darbai.

Gruntinio vandens lygis

Projektuojamų pastatų požeminė dalis projektuojama atsižvelgiant į aukštą gruntinio vandens lygį. Pastatų rūsių žemutinė altitudė nenusileidžia žemiau vandens lygio, todėl išvengiama brangių drenažo ir/ar konstrukcinių sprendinių, skirtų sulaukyti besiveržiantį vandenį.

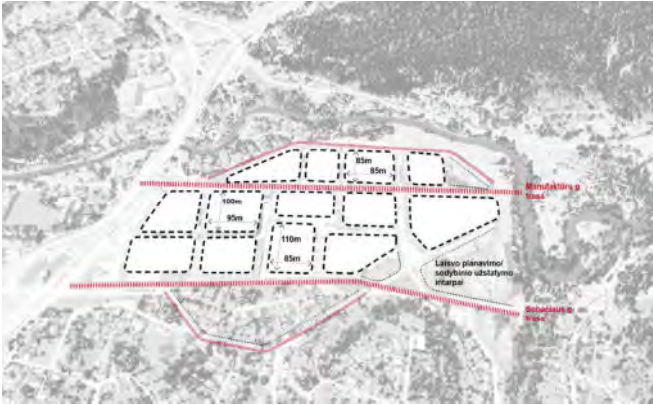
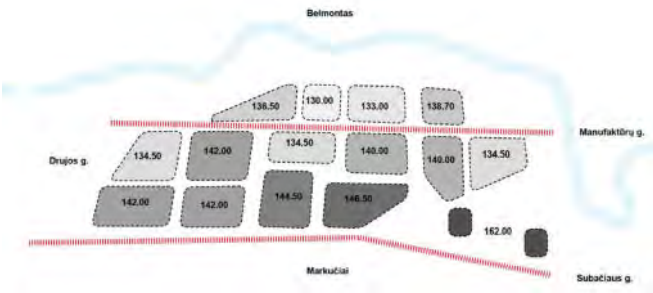


Dokumento žymuo	Lapas	Lapų
1355/15-UT124A/15-00-PP-XX-AR	31	37

Projekto pakeitimai pagal RAT išvadas ir rekomendacijas

Rengiant projektinius pasiūlymus, jie buvo pristatyti Vilniaus regioninei architektūros tarybai (2021-01-18, posėdžio protokolas pateikiamas projektinių pasiūlymų dokumentacijoje). Tobulinant projektą buvo atsižvelgta į visas tarybos išvadas ir rekomendacijas.

TARYBOS IŠVADOS

Išvada	Projekto pakeitimai
<p>Projektas neatitinka urbanistinio integralumo kriterijaus, nes projektuojamų kvartalų masteliškumas yra per stambus ir neatitinka greta vystomų kvartalų, Manufaktūrų gatvės išklotinė neišlaiko formuojamos užstatymo linijos.</p>	<p>Projektiniai pasiūlymai papildyti koncepcinėmis schemomis, pagrindžiančiomis projektuojamų kvartalų masteliškumo atitikimą greta vystomiems kvartalams.</p> <p>Kvartalų proporcijos:</p>  <p>Aukštingumas:</p>  <p>Administracinės paskirties fasadų sprendinys patikslintas pabrėžiant užstatymo skaidymą į du tūrius.</p>

Dokumento žymuo	Lapas	Lapų
1355/15-UT124A/15-00-PP-XX-AR	32	37

Prieš:



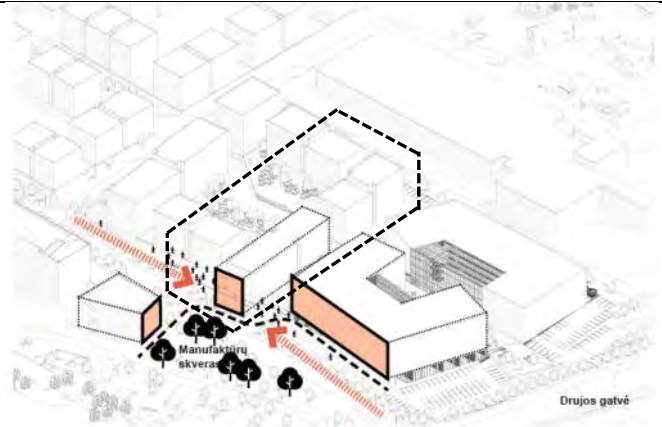
Po:



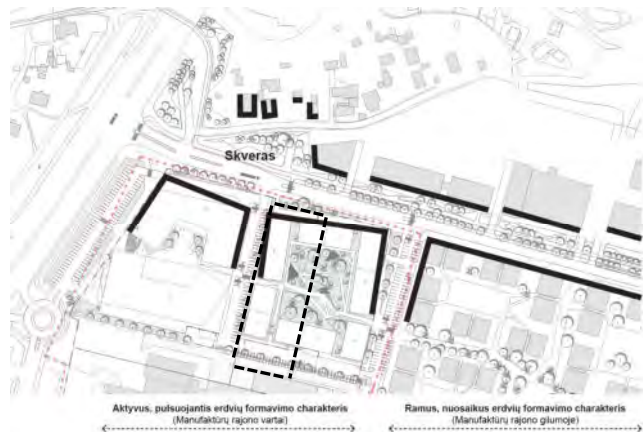
Manufaktūrų gatvės užstatymo linija, pagal architektūrinę koncepciją, ties skveru švelniai pakreipiama, išlaikant perimetrinio užstatymo pobūdį, bet sukuriant dinamiškesnę ir patrauklesnę „vartų“ į Manufaktūrų gatvės rajoną, erdvę. Projektiniai pasiūlymai papildyti tai pagrindžiančiomis schemomis.

Skverą formuojančių tūrių schema:

Dokumento žymuo	Lapas	Lapų
1355/15-UT124A/15-00-PP-XX-AR	33	37



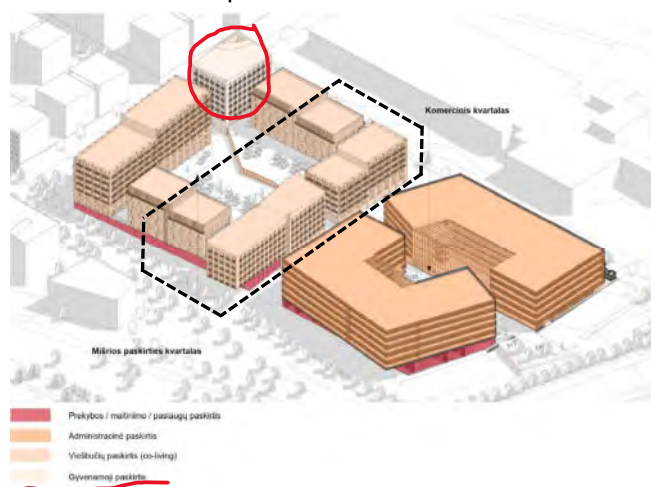
Užstatymo linijų schema:



Projektas neatitinka atitikties darnaus vystymosi principui kriterijaus, nes sudaromos prielaidos projektuojamus viešbučių paskirties pastatus naudoti ne pagal numatytą paskirtį, nesilaikant detalajame plane nustatyto žemės naudojimo būdo, pobūdžio.

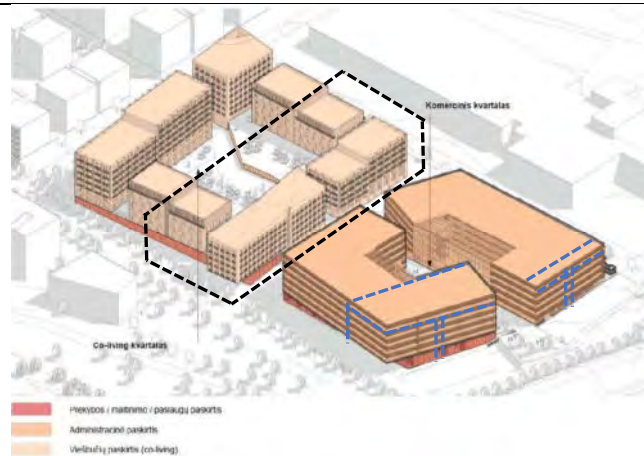
Projektiniuose pasiūlymuose patikslinta co-living kompleksą sudarančių pastatų paskirtis. Gyvenamosios paskirties butai nenumatomi, projektuojamas vientisas viešbučių paskirties kompleksas.

Funkcinė schema prieš:



Funkcinė schema po:

Dokumento žymuo	Lapas	Lapų
	1355/15-UT124A/15-00-PP-XX-AR	34



Projektas neatitinka aplinkos pritaikymo visiems visuomenės nariams kriterijaus, nes nepakankamas pėsčiųjų srautų ryšys su aplinkiniu miesto kontekstu – senamiesčiu, Vilnelės upe.

Pėsčiųjų srautų ryšiai pagerinti suformuojant alėją palei Drujos gatvę, vizualiai pratęsiant pėsčiųjų alėją, vedančią link Paupio rajono ir Senamiesčio ir integruojant į aplinkinių pėsčiųjų ir dviračių takų struktūrą.

Prieš:



Po:

Dokumento žymuo	Lapas	Lapų
	35	37
1355/15-UT124A/15-00-PP-XX-AR		

	
<p>Projektas neatitinka funkcionalios pastato struktūros kūrimo kriterijaus, nes paskirtis nėra aiškiai apibrėžta, skirtingos paskirtys nėra atskirtos.</p>	<p>Projektiniuose pasiūlymuose patikslinta co-living kompleksą sudarančių pastatų paskirtis. Gyvenamosios paskirties butai nenumatomi, projektuojamas vientisas viešbučių paskirties kompleksas (žr. aukščiau pateiktas schemas).</p>

TARYBOS REKOMENDACIJOS

Rekomendacija	Atsakymas
<p>Pilnai vadovautis Vilniaus miesto savivaldybės išduota projektinių pasiūlymu rengimo užduotimi.</p>	<p>Projektiniuose pasiūlymuose pilnai vadovaujamas Vilniaus miesto savivaldybės 2020-07-17 išduota projektinių pasiūlymų rengimo užduotimi Nr. A51-90423/20.</p>
<p>Projektuojant įvertinti planuojamo komplekso ryšį su platesniu aplinkiniu kontekstu. Projektiniai sprendimai turėtų būti integralūs į Vilniaus miesto darnaus judumo planą.</p>	<p>Pėsčiųjų ryšiai pagerinti suformuojant alėją palei Drujos gatvę, ją integruojant į aplinkinių pėsčiųjų ir dviračių takų struktūrą. Projektinių pasiūlymų sprendiniai suderinti su Vilniaus miesto savivaldybės administracijos Inžinerinių statinių projektų ir projektinių pasiūlymų vertinimo darbo grupe (žr. aukščiau pateiktas schemas).</p>
<p>Pasiūlymuose aiškiai įvardinti pastatų paskirtį pagal galiojančius teisės aktus.</p>	<p>Projektiniuose pasiūlymuose patikslinta co-living kompleksą sudarančių pastatų paskirtis. Gyvenamosios paskirties butai nenumatomi, projektuojamas vientisas viešbučių paskirties kompleksas (žr. aukščiau pateiktas schemas).</p>
<p>Pateikti tikslus pagal nustatytą skaičiavimo metodiką apskaičiuotus pastatų rodiklius.</p>	<p>Projektiniuose pasiūlymuose pateikiami tikslūs užstatymo rodikliai, atitinkantys projektinių pasiūlymų dokumentacijai keliamus reikalavimus (žr. skyrių Techniniai ir paskirties rodikliai).</p>

Dokumento žymuo	Lapas	Lapų
1355/15-UT124A/15-00-PP-XX-AR	36	37

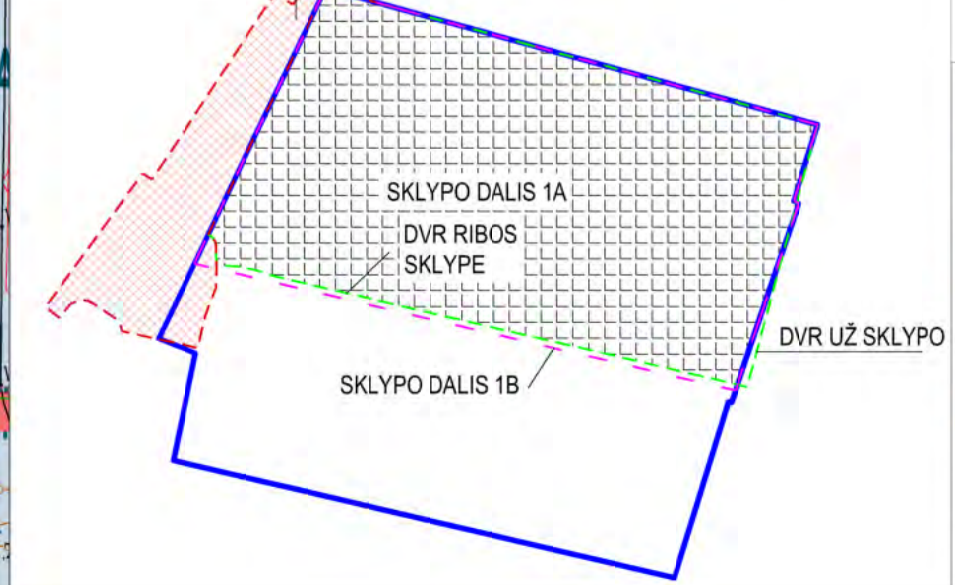
Dokumento žymuo	Lapas	Lapų
1355/15-UT124A/15-00-PP-XX-AR	37	37



SKLYPO DALIS 1A
 Administracinės ir viešbučių paskirties
 pastatų Drujos g. Vilnius rekonstravimo projektas

SKLYPO DALIS 1B
 Gamybos, pramonės paskirties (7.8) pastatų rekonstravimo ir Administracinės paskirties (7.2) pastatų Drujos g. 2, Vilnius projektas

DVR RIBOS VMS SKLYPE DVR RIBŲ SCHEMA



- SUTARTINIAI ŽYMĖJIMAI**
- Sklypo ribos
 - Sklypo dalių ribos
 - Gabavimų raudonosios linijos
 - Reglamentuotų aukščio riba
 - Stropos riba
 - DVR riba VMS ribose
 - DVR riba sklypo ribose
 - Pažeminis pastato kontainas
 - Pastato kontainas
 - Konkreto kontainas
 - Pr. gatvės borta 100.15.30 (betoniniai)
 - Pr. gatvės borta 100.15.30 (betoniniai) (dėriniai, aukščio skirtumas 0 cm)
 - Pr. gatvės borta 100.15.22 (betoniniai, užpildinti) (betoniniai, aukščio skirtumas 3 cm)
 - Pr. vejos borteliai 100.08.20 (betoniniai)
 - Pr. tikri pėsčiųjų perėjimo sankryžos
 - Graunamieji pastatai
 - Aplėštiniai stogai
 - Kvapai / intensyvus / pusiai intensyvus apšvietimas
 - Veja / kiti žemėnui eksternyviai apšvietimas
 - Aplėštinis zona pagal detalų planą
 - Kelias / gatvės
 - Pėsčiųjų takai/Saugatvų pelytės
 - Vaikų žaidimų ir poilsio aikštelės
 - Dviračių takas
 - Trinkelės
 - Veja už sklypo ribų

- PASTABA:**
 Visi sprendiniai tikrinami techninio projekto etape
 Projektuota atsižvelgiant į "Vilniaus miesto savivaldybės gatvių infrastruktūros standartą"
- Saugomi esami medžiai
 - Sodiniai medžiai, krūmai, žolynai
 - Naliniami medžiai 12m, tikrinama TP metu
 - Požeminiai kontaineriai
 - Įrenginiai / automobilių saugiklis
 - Įėjimas / administracijos pastatas
 - Įėjimas / viešbučių pastatas
 - Prekiniamis vietais:
 - Pėsčiųjų takas ir parkavimo aikštelės išvesimai H=0m
 - Išvesimas ant 10 m aukščio atramos LE201830 DN išvesos šaltiniu (79.6 W)
 - Išvesimas ant 10 m aukščio atramos su LE232830 DN išvesos šaltiniu (225.5 W)
 - Krypinis išvesimas ant 6 m aukščio atramos su 1x116/830 išvesos šaltiniu (118 W)
 - Abiurinis sienutes (sąrašas tikrinamas techninio projekto etape)
 - Indiniamis sienkes (sąrašas tikrinamas techninio projekto etape)

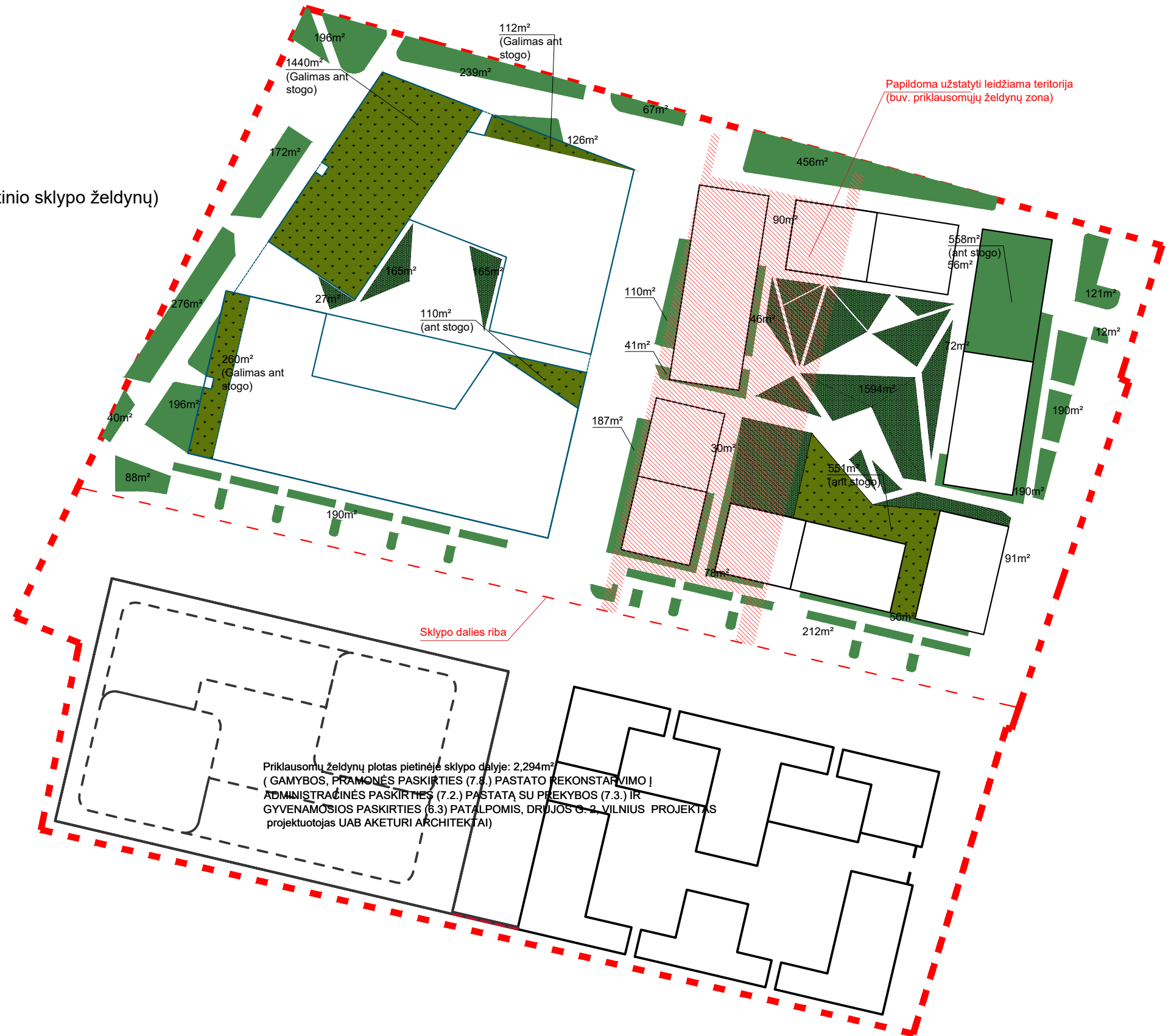
- EKSPLIKACIJA**
- Viešbučių paskirties pastatas (korpusas A)
 - Viešbučių paskirties pastatas (korpusas B/D)
 - Viešbučių paskirties pastatas (korpusas C)
 - Viešbučių paskirties pastatas (korpusas E) (požeminė dalis)
 - Viešbučių paskirties pastatas (korpusas F) (požeminė dalis)
 - Viešbučių paskirties pastato perspektyvinė dalis (korpusas B/D) po detalaus plano korektūros patvirtinimo
 - Viešbučių paskirties pastato perspektyvinė dalis (korpusas C) po detalaus plano korektūros patvirtinimo
 - Viešbučių paskirties pastato perspektyvinė dalis (korpusas E) po detalaus plano korektūros patvirtinimo
 - Viešbučių paskirties pastato perspektyvinė dalis (korpusas F) po detalaus plano korektūros patvirtinimo
 - Administracinis pastatas (korpusas G)
 - Administracinis pastatas (korpusas H)
 - Priėmimo keliai ir automobilių stovėjimo aikštelės (sąrašas tikrinamas techninio projekto etape)

0		2021-10		STATYBOS LEIDIMUI	
LAIDA	PROJEKTUOTOJAS	LAIŠOS STATUSAS, KEITIMO PRIEŽASTIS (JEI TAIKOMA)			
		STATYBOS PROJEKTO PAVADINIMAS			
KVAL. PATV. DOK. NR.	UNICTECTUS	ADMINISTRACINIS IR VIEŠBUČIŲ PASKIRTIES PASTATŲ DRUJOS G. 2, VILNIUS REKONSTRAVIMO PROJEKTAS			
		STATYBOS NUMERIS IR PAVADINIMAS			
AD14	SPV T. PAULAUŠKAS	ADMINISTRACINIS IR VIEŠBUČIŲ PASKIRTIES PASTATAI			
		DOKUMENTO PAVADINIMAS			
		DANGŲ PLANAS			
		DOKUMENTO ŽYMO			
STATYTOJAS IR (ARBA) UŽSAKOVAS		M 1:500			
UAB "VILNIUS MIESTO PROJEKTAI"		Lapas 0			
		Lapų 1 1			

ŽELDYNŲ SKAIČIAVIMO SCHEMA

Šiaurinės sklypo dalies plotas: 30,000m²
 Priklausomų želdynų plotas šiaurinėje sklypo dalyje: 8,030m²
 Priklausomų želdynų procentas: 26,76%
 Priklausomų želdynų norma pagal detalųjį planą: 15%

Sklypo plotas: 50,480m²
 Priklausomų želdynų plotas sklype: 8,030m² (nevertinat pietinio sklypo želdynų)
 Priklausomų želdynų procentas: 15,90%
 Priklausomų želdynų norma pagal detalųjį planą: 15%



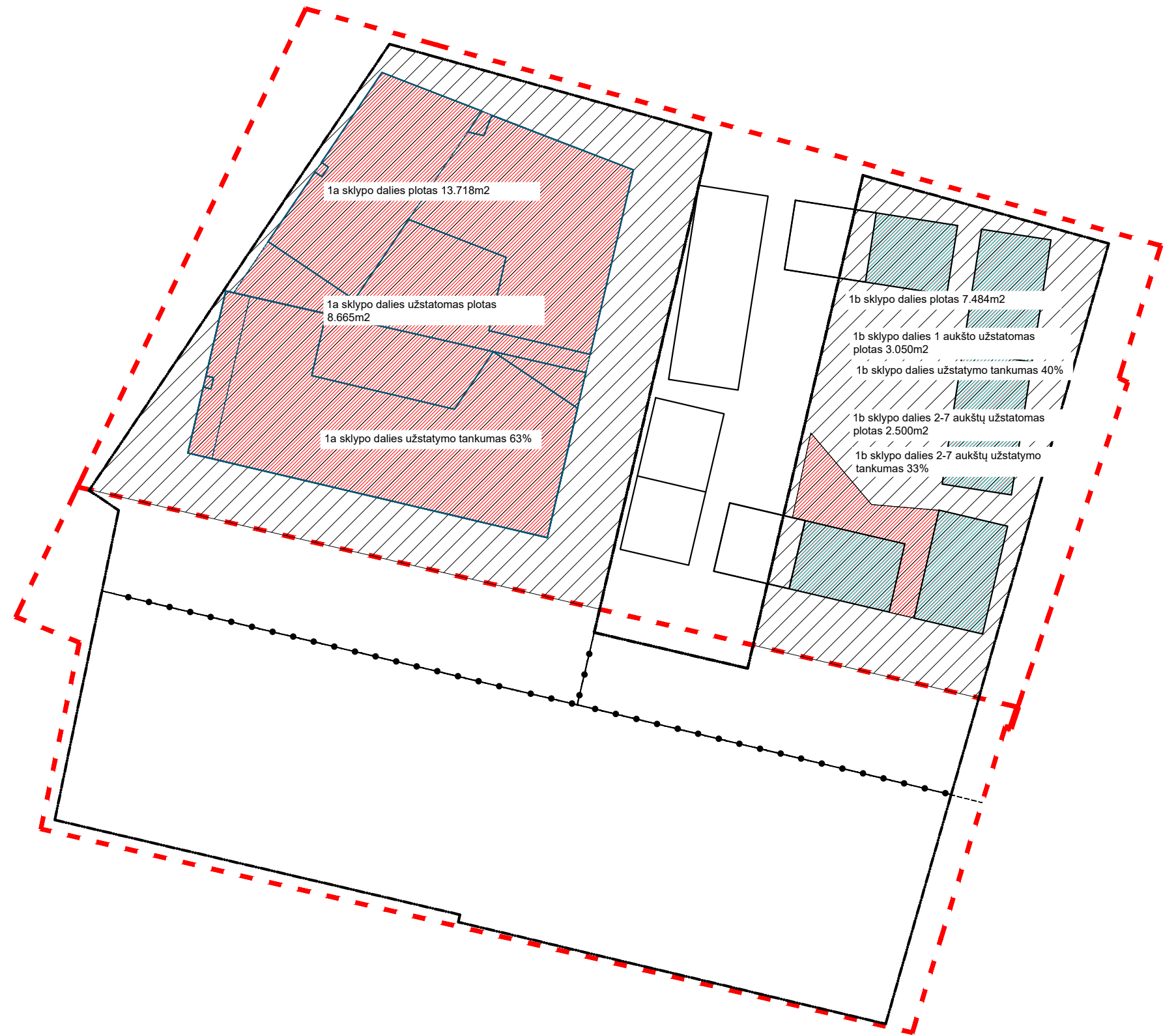
ATESTATO NR.	PROJEKTUOTOJAS UNITECTUS	LUKŠKIŲ G. 3 VILNIUS, LT-01108 TEL./FAX: +370 5 2610501	KOMPLEKSO PAVADINIMAS: Administracinės ir viešbučių paskirties pastatų Drujos g. 2, Vilnius, rekonstravimo projektas	
A014	PV	T.PAULAUŠKAS	STATYNO PAVADINIMAS: ADMINISTRACINĖS IR VIEŠBUČIŲ PASKIRTIES PASTATAI	
A014	PDV	T.PAULAUŠKAS		
	ARCH		BRĖŽINIO PAVADINIMAS: SPRENDINIŲ ATITIKIMO DETALIAJAM PLANUI SCHEMAS	
	ARCH			
PP	STATYTOJAS: UAB "VILNIAUS MIESTO PROJEKTAI" JOGAILOS G. 4, VILNIUS	TEKSTINIS ŽYMĖJIS: 1355/15-UT124A/15-PP-SP-B-A0-03	LAPAS 1	LAPŲ 1

PASTATŲ UŽSTATYMO SCHEMA

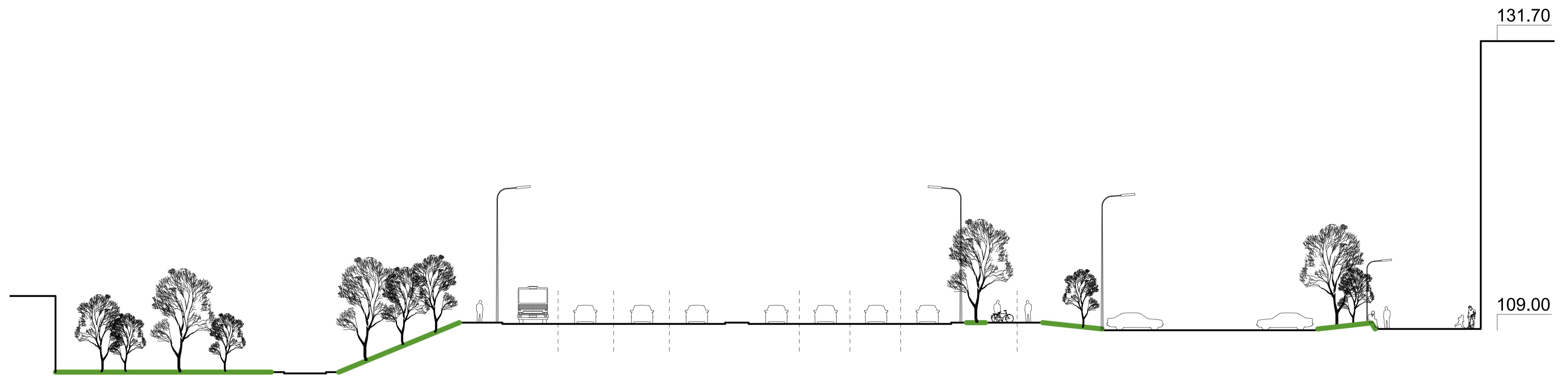
Sklypo dalis 1a
Plotas 13,718m²,
Užstatomas plotas 8,665m²
Sklypo dalies užstatymo tankumas 63proc.

Sklypo dalis 1b
Plotas 7,484m²,
Užstatomas plotas 1 aukšto 3,050m²
Sklypo dalies 1a užstatymo tankumas 40proc.

Užstatomas plotas 2-7 aukštų 2,500m²
Sklypo dalies 2-7 aukštų užstatymo tankumas 33proc.

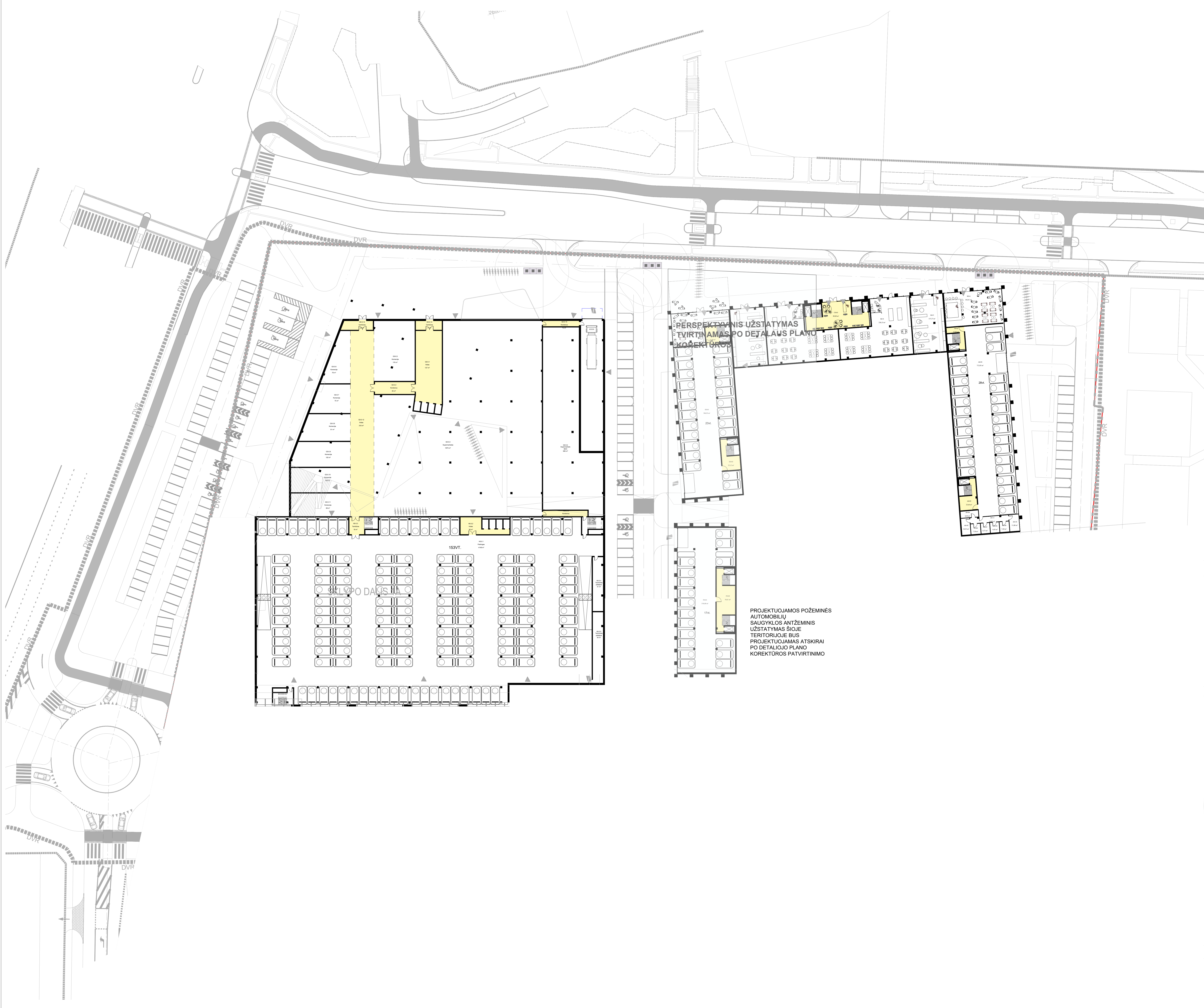


ATESTATO NR.	PROJEKTUOTOJAS UNITECTUS architektų grupė	LIKŲŲJŲ G. 3 VILNIUS, LT-01108 TEL./FAX. +370 5 2010001	KOMPLEKSO PAVADINIMAS: Administracinės ir viešbučių paskirties pastatų Drujos g. 2, Vilnius, rekonstravimo projektas
A014	PV	T.PAULAUŠKAS	STATINIO PAVADINIMAS: ADMINISTRACINĖS IR VIEŠBUČIŲ PASKIRTIES PASTATAI
A014	PDV	T.PAULAUŠKAS	BREŽNIO PAVADINIMAS: SPRENDINIŲ ATITIKIMO DETALIAJAM PLANUI SCHEMAS
	ARCH		LAIKA 0
	ARCH		LAPAS 1
	ARCH		LAPŲ 1
PP	STATYTOJAS: UAB "VILNIAUS MIESTO PROJEKTAI" JOGAILOS G. 4, VILNIUS	TEKSTINIS ŽYMUO: 1355/15-UT124A/15-PP-SP-B-A0-05	LAPAS 1



PJŪVIS 1 - 1. M 1:200

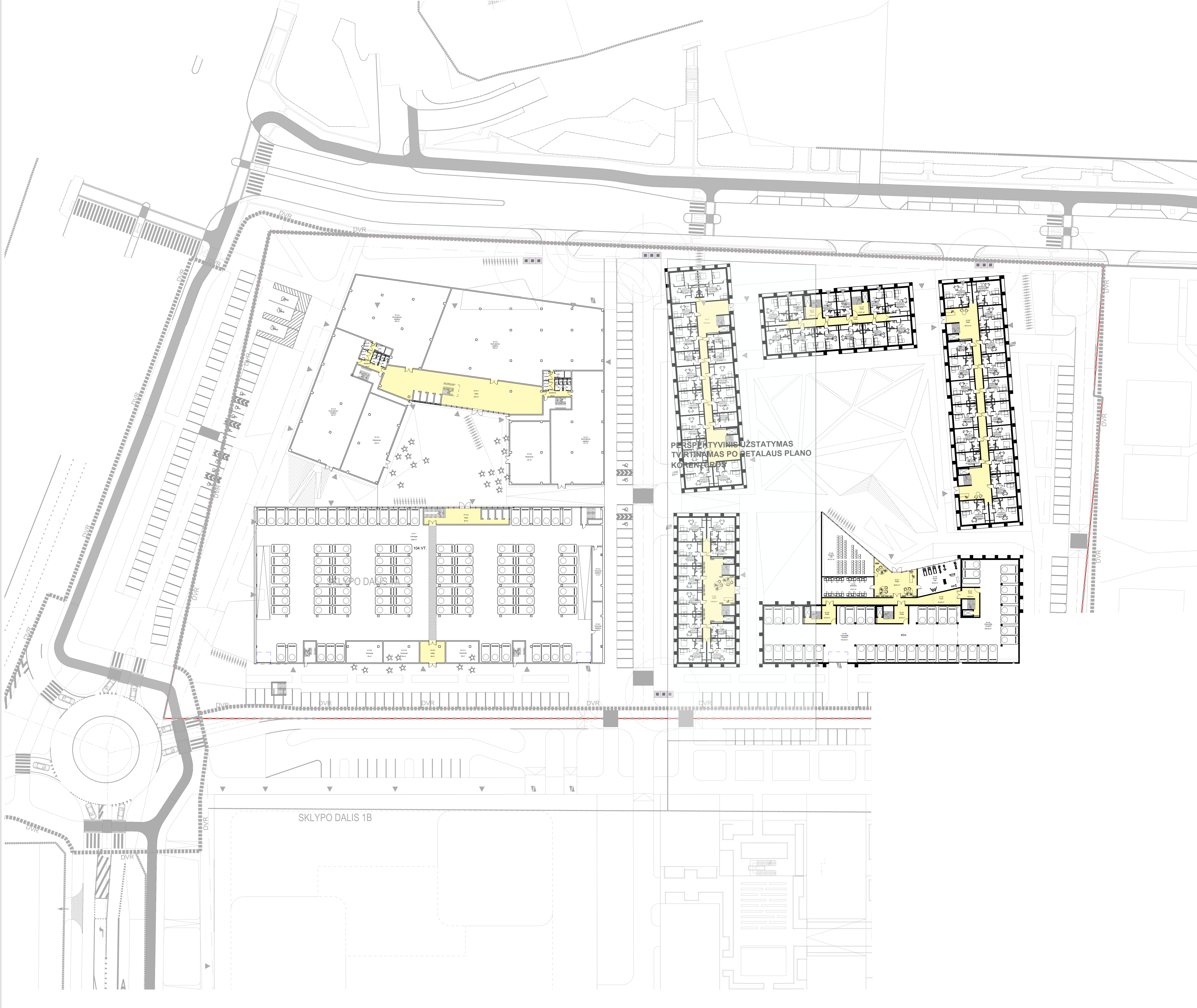
ATESTATO NR.		PROJEKTUOTOJAS		KOMPLEKSO PAVADINIMAS:	
		UNITECTUS <small>architektų grupė</small>		Administracinės ir viešbučių paskirties pastatų Drujos g. 2, Vilnius, rekonstravimo projektas	
		<small>LUKŠŲ G. 3 VILNIUS, LT-01108 TEL./FAX: +370 5 2810501</small>			
A014	PV	T. PAULAUŠKAS		STATINIO PAVADINIMAS:	
A014	PDV	T. PAULAUŠKAS		ADMINISTRACINĖS IR VIEŠBUČIŲ PASKIRTIES PASTATAI	
	ARCH			BREŽINIO PAVADINIMAS:	
	ARCH			PJŪVIS 1-1 M 1:200	
				LAIKA	
				0	
PP	STATYTOJAS:		TEKSTINIS ŽYMUO:		LAPAS
	UAB "VILNIUS MIESTO PROJEKTAI" JOGAILO G. 4, VILNIUS		1355/15-UT124A/15-PP-SP-B-A0-06		LAPŲ
				1	1



COKOLINIO AUKŠTO KORPUSŲ PATALPŲ EKSPLIKACIJA

A KORPUSAS		
K0-6	Komercija	144.41 m ²
A0-02	Holis	12.92 m ²
A0-01	Automobiliu saugykla	712.03 m ²
A0-03	Holis	23.64 m ²
A0-04	Isandeliukas	8.56 m ²
A0-05	Isandeliukas	10.53 m ²
A0-06	Isandeliukas	7.30 m ²
A0-07	Isandeliukas	6.73 m ²
A0-08	Isandeliukas	6.83 m ²
A0-09	Isandeliukas	7.20 m ²
A0-10	Isandeliukas	11.88 m ²
A0-11	Koridorius	16.02 m ²
12		968.04 m ²
C KORPUSAS		
K0-2	Komercija	142.26 m ²
K0-3	Komercija	233.15 m ²
K0-4	Komercija	238.15 m ²
K0-5	Komercija	137.37 m ²
CO-01	Holis	89.89 m ²
5		840.82 m ²
E KORPUSAS		
K0-1	Komercija	108.44 m ²
E0-01	Automobiliu saugykla	584.93 m ²
E0-02	Holis	15.89 m ²
E0-03	Holis	25.12 m ²
4		732.18 m ²
F KORPUSAS		
FO-01	Automobiliu saugykla	510.48 m ²
FO-02	Holis	54.61 m ²
2		565.09 m ²
		3106.12 m ²

Kodas: A014 DOK. Nr.	UNITECTUS Architektų grupė	Laisbė g. 3, Vilnius 10100 Vilnius info@unitectus.lt	Šalies projektavimas	Projektavimas: Architektūros ir inžinerijos, pastatų patalpa, Orizip g. 2, Vilnius, administracinis pastatas
			Statybos techninio projekto parengimas	Statybos techninio projekto parengimas
A014	PV	T. PAULIAUSKAS	Administracinės ir viešbučių paskirties pastatai	ADMINISTRACINĖS IR VIEŠBUČIŲ PASKIRTIES PASTATAI
A014	PDV	T. PAULIAUSKAS	Administracinės ir viešbučių paskirties pastatai	ADMINISTRACINĖS IR VIEŠBUČIŲ PASKIRTIES PASTATAI
	ARCH		Administracinės ir viešbučių paskirties pastatai	ADMINISTRACINĖS IR VIEŠBUČIŲ PASKIRTIES PASTATAI
	ARCH		Administracinės ir viešbučių paskirties pastatai	ADMINISTRACINĖS IR VIEŠBUČIŲ PASKIRTIES PASTATAI
PP	Statybos techninio projekto parengimas	UAB "NULNAUS Miesto projektavimas" JOGAILOS G. 4, VILNIUS	Administracinės ir viešbučių paskirties pastatai	COKOLINIO AUKŠTO PLANAI M1-300



VIEŠBUČIŲ PASKIRTIES PASTATO 1 AUKŠTO KORPUSŲ PATALPŲ EKSPLIKACIJA			
A KORPUSAS			
Bendros pat.		187,47 m ²	
1 A1-00 Holas		187,47 m ²	
BUTAI			
A1-01	2K VIEŠBUČIŲ PASKIRTIES APARTAMENTAI	44,14 m ²	
A1-02	2K VIEŠBUČIŲ PASKIRTIES APARTAMENTAI	44,31 m ²	
A1-03	2K VIEŠBUČIŲ PASKIRTIES APARTAMENTAI	37,71 m ²	
A1-04	2K VIEŠBUČIŲ PASKIRTIES APARTAMENTAI	37,71 m ²	
A1-05	2K VIEŠBUČIŲ PASKIRTIES APARTAMENTAI	37,71 m ²	
A1-06	2K VIEŠBUČIŲ PASKIRTIES APARTAMENTAI	37,71 m ²	
A1-07	2K VIEŠBUČIŲ PASKIRTIES APARTAMENTAI	37,71 m ²	
A1-08	2K VIEŠBUČIŲ PASKIRTIES APARTAMENTAI	37,71 m ²	
A1-09	2K VIEŠBUČIŲ PASKIRTIES APARTAMENTAI	37,71 m ²	
A1-10	2K VIEŠBUČIŲ PASKIRTIES APARTAMENTAI	37,71 m ²	
A1-11	2K VIEŠBUČIŲ PASKIRTIES APARTAMENTAI	44,31 m ²	
A1-12	2K VIEŠBUČIŲ PASKIRTIES APARTAMENTAI	44,29 m ²	
A1-13	1K VIEŠBUČIŲ PASKIRTIES APARTAMENTAI	19,51 m ²	
A1-14	2K VIEŠBUČIŲ PASKIRTIES APARTAMENTAI	37,71 m ²	
A1-15	2K VIEŠBUČIŲ PASKIRTIES APARTAMENTAI	37,71 m ²	
A1-16	2K VIEŠBUČIŲ PASKIRTIES APARTAMENTAI	37,71 m ²	
A1-17	2K VIEŠBUČIŲ PASKIRTIES APARTAMENTAI	37,71 m ²	
A1-18	1K VIEŠBUČIŲ PASKIRTIES APARTAMENTAI	19,51 m ²	
18		687,91 m ²	855,36 m ²
B KORPUSAS			
automobilių saugykla		394,83 m ²	
1 B1-00 Automobilų saugykta		394,83 m ²	
Bendros pat.		19,23 m ²	
1 B1-01 Holas		18,23 m ²	414,06 m ²
Bendruomenės centras			
Bendros pat.		89,53 m ²	
1 Z1-01 Holas		89,53 m ²	
2 Z1-00 Holas		11,00 m ²	
Bendruomenės centras			
Z1-03 Šiluminė		74,87 m ²	
Z1-04 Pirmąjį tašką		19,10 m ²	
Z1-02 Sporto salė		89,42 m ²	
3		324,42 m ²	498,45 m ²
C KORPUSAS			
Bendros pat.		56,43 m ²	
C1-13 Holas		13,21 m ²	
C1-14 Holas		13,21 m ²	
3		81,85 m ²	
BUTAI			
C1-01	2K VIEŠBUČIŲ PASKIRTIES APARTAMENTAI	44,33 m ²	
C1-02	2K VIEŠBUČIŲ PASKIRTIES APARTAMENTAI	44,33 m ²	
C1-03	2K VIEŠBUČIŲ PASKIRTIES APARTAMENTAI	37,71 m ²	
C1-04	2K VIEŠBUČIŲ PASKIRTIES APARTAMENTAI	37,71 m ²	
C1-05	2K VIEŠBUČIŲ PASKIRTIES APARTAMENTAI	37,71 m ²	
C1-06	2K VIEŠBUČIŲ PASKIRTIES APARTAMENTAI	37,71 m ²	
C1-07	2K VIEŠBUČIŲ PASKIRTIES APARTAMENTAI	44,32 m ²	
C1-08	2K VIEŠBUČIŲ PASKIRTIES APARTAMENTAI	44,29 m ²	
C1-09	1K VIEŠBUČIŲ PASKIRTIES APARTAMENTAI	23,31 m ²	
C1-10	1K VIEŠBUČIŲ PASKIRTIES APARTAMENTAI	23,31 m ²	
C1-11	1K VIEŠBUČIŲ PASKIRTIES APARTAMENTAI	23,31 m ²	
C1-12	1K VIEŠBUČIŲ PASKIRTIES APARTAMENTAI	23,31 m ²	
12		421,36 m ²	603,20 m ²
D KORPUSAS			
automobilių saugykla		700,30 m ²	
1 D1-00 Automobilų saugykla		700,30 m ²	
Bendros pat.		23,43 m ²	
D1-02 Holas		23,43 m ²	
2 D1-01 Holas		49,89 m ²	
747,17 m ²			
E KORPUSAS			
Bendros pat.		170,70 m ²	
1 E1-17 Holas		170,70 m ²	
BUTAI			
E1-01	2K VIEŠBUČIŲ PASKIRTIES APARTAMENTAI	59,43 m ²	
E1-02	2K VIEŠBUČIŲ PASKIRTIES APARTAMENTAI	59,43 m ²	
E1-03	2K VIEŠBUČIŲ PASKIRTIES APARTAMENTAI	37,71 m ²	
E1-04	2K VIEŠBUČIŲ PASKIRTIES APARTAMENTAI	37,71 m ²	
E1-05	1K VIEŠBUČIŲ PASKIRTIES APARTAMENTAI	22,51 m ²	
E1-06	2K VIEŠBUČIŲ PASKIRTIES APARTAMENTAI	38,26 m ²	
E1-07	2K VIEŠBUČIŲ PASKIRTIES APARTAMENTAI	38,26 m ²	
E1-08	2K VIEŠBUČIŲ PASKIRTIES APARTAMENTAI	37,71 m ²	
E1-09	2K VIEŠBUČIŲ PASKIRTIES APARTAMENTAI	37,71 m ²	
E1-10	2K VIEŠBUČIŲ PASKIRTIES APARTAMENTAI	43,88 m ²	
E1-11	2K VIEŠBUČIŲ PASKIRTIES APARTAMENTAI	44,29 m ²	
E1-12	1K VIEŠBUČIŲ PASKIRTIES APARTAMENTAI	22,89 m ²	
E1-13	1K VIEŠBUČIŲ PASKIRTIES APARTAMENTAI	22,89 m ²	
E1-14	2K VIEŠBUČIŲ PASKIRTIES APARTAMENTAI	38,26 m ²	
E1-15	2K VIEŠBUČIŲ PASKIRTIES APARTAMENTAI	38,40 m ²	
E1-16	1K VIEŠBUČIŲ PASKIRTIES APARTAMENTAI	22,89 m ²	
16		602,54 m ²	771,24 m ²
F KORPUSAS			
Bendros pat.		136,68 m ²	
1 F1-05 Holas		136,68 m ²	
BUTAI			
F1-01	2K VIEŠBUČIŲ PASKIRTIES APARTAMENTAI	44,29 m ²	
F1-02	2K VIEŠBUČIŲ PASKIRTIES APARTAMENTAI	44,29 m ²	
F1-03	1K VIEŠBUČIŲ PASKIRTIES APARTAMENTAI	23,28 m ²	
F1-04	2K VIEŠBUČIŲ PASKIRTIES APARTAMENTAI	37,71 m ²	
F1-05	2K VIEŠBUČIŲ PASKIRTIES APARTAMENTAI	37,70 m ²	
F1-06	2K VIEŠBUČIŲ PASKIRTIES APARTAMENTAI	37,70 m ²	
F1-07	2K VIEŠBUČIŲ PASKIRTIES APARTAMENTAI	37,70 m ²	
F1-08	2K VIEŠBUČIŲ PASKIRTIES APARTAMENTAI	37,71 m ²	
F1-09	2K VIEŠBUČIŲ PASKIRTIES APARTAMENTAI	44,31 m ²	
F1-10	2K VIEŠBUČIŲ PASKIRTIES APARTAMENTAI	44,31 m ²	
F1-11	1K VIEŠBUČIŲ PASKIRTIES APARTAMENTAI	23,28 m ²	
10		374,52 m ²	619,89 m ²
4298,52 m ²			
ADMINISTRACINIO PASTATO 1 AUKŠTO KORPUSŲ PATALPŲ EKSPLIKACIJA			
G1-02	Nuomos patalpos	939,20 m ²	
G1-03	Nuomos patalpos	482,00 m ²	
G1-04	Nuomos patalpos	445,01 m ²	
G1-05	Restoranas	232,98 m ²	
G1-06	Restoranas	182,00 m ²	
G1-07	Nuomos patalpos	370,52 m ²	
G1-08	Ryšiai	3,59 m ²	
G1-09	Ryšiai	3,59 m ²	
G1-10	Ryšiai	3,59 m ²	
G1-11	Wc	4,51 m ²	
G1-12	Wc	3,39 m ²	
G1-13	Wc	1,29 m ²	
G1-14	Wc	1,39 m ²	
G1-15	Wc	3,39 m ²	
G1-16	Wc	1,39 m ²	
G1-17	Wc	1,39 m ²	
G1-18	Ryšiai	3,59 m ²	
G1-19	Ryšiai	3,59 m ²	
G1-20	Ryšiai	3,59 m ²	
G1-21	Wc	4,51 m ²	
G1-22	Wc	3,39 m ²	
G1-23	Wc	1,39 m ²	
G1-24	Wc	1,29 m ²	
G1-25	Wc	3,39 m ²	
G1-26	Wc	1,39 m ²	
G1-27	Wc	1,27 m ²	
24		2997,54 m ²	
G1-01	Holas	333,58 m ²	
G1-03	Koridorus	19,44 m ²	
G1-08	Koridorus	19,48 m ²	
3		372,46 m ²	3069,09 m ²
H1-01	Parkingsas	4293,41 m ²	
H1-02	Parkingsas	3559,68 m ²	
H1-03	Techninės patalpos	40,83 m ²	
H1-04	Techninės patalpos	40,83 m ²	
H1-05	Techninės patalpos	53,09 m ²	
H1-06	Techninės patalpos	45,79 m ²	
H1-07	Komercija	55,44 m ²	
H1-08	Komercija	50,00 m ²	
H1-09	Komercija	50,00 m ²	
H1-10	Komercija	50,00 m ²	
H1-11	Komercija	50,00 m ²	
9		7684,43 m ²	
H1-02	Holas	64,81 m ²	
H1-05	Holas	38,51 m ²	
2		103,32 m ²	7968,15 m ²
SKLYPO DALIS 1A			
SKLYPO DALIS 1B			



A KORPUSAS		
Bendros pat.	Išsias.	
A7-00	Išsias.	107,37 m ²
Butai		
A7-01	2K VIEŠBUČIŲ PASKIRTIES APARTAMENTAI	44,31 m ²
A7-02	2K VIEŠBUČIŲ PASKIRTIES APARTAMENTAI	44,32 m ²
A7-03	1K VIEŠBUČIŲ PASKIRTIES APARTAMENTAI	23,31 m ²
A7-04	2K VIEŠBUČIŲ PASKIRTIES APARTAMENTAI	37,70 m ²
A7-05	2K VIEŠBUČIŲ PASKIRTIES APARTAMENTAI	37,70 m ²
A7-06	1K VIEŠBUČIŲ PASKIRTIES APARTAMENTAI	23,31 m ²
A7-07	2K VIEŠBUČIŲ PASKIRTIES APARTAMENTAI	37,62 m ²
A7-08	2K VIEŠBUČIŲ PASKIRTIES APARTAMENTAI	37,64 m ²
A7-09	2K VIEŠBUČIŲ PASKIRTIES APARTAMENTAI	37,64 m ²
A7-10	2K VIEŠBUČIŲ PASKIRTIES APARTAMENTAI	37,62 m ²
A7-11	2K VIEŠBUČIŲ PASKIRTIES APARTAMENTAI	37,62 m ²
A7-12	2K VIEŠBUČIŲ PASKIRTIES APARTAMENTAI	37,64 m ²
A7-13	2K VIEŠBUČIŲ PASKIRTIES APARTAMENTAI	37,64 m ²
A7-14	2K VIEŠBUČIŲ PASKIRTIES APARTAMENTAI	37,62 m ²
A7-15	1K VIEŠBUČIŲ PASKIRTIES APARTAMENTAI	23,31 m ²
A7-16	2K VIEŠBUČIŲ PASKIRTIES APARTAMENTAI	37,70 m ²
A7-17	2K VIEŠBUČIŲ PASKIRTIES APARTAMENTAI	37,70 m ²
A7-18	1K VIEŠBUČIŲ PASKIRTIES APARTAMENTAI	23,31 m ²
A7-19	2K VIEŠBUČIŲ PASKIRTIES APARTAMENTAI	44,31 m ²
A7-20	2K VIEŠBUČIŲ PASKIRTIES APARTAMENTAI	44,32 m ²
20		722,28 m²
		829,72 m²
B KORPUSAS		
Bendros pat.	Išsias.	
B7-00	Išsias.	29,71 m ²
		29,71 m²
Butai		
B7-01	2K VIEŠBUČIŲ PASKIRTIES APARTAMENTAI	44,44 m ²
B7-02	2K VIEŠBUČIŲ PASKIRTIES APARTAMENTAI	44,44 m ²
B7-03	1K VIEŠBUČIŲ PASKIRTIES APARTAMENTAI	23,31 m ²
B7-04	2K VIEŠBUČIŲ PASKIRTIES APARTAMENTAI	37,70 m ²
B7-05	2K VIEŠBUČIŲ PASKIRTIES APARTAMENTAI	37,70 m ²
B7-06	2K VIEŠBUČIŲ PASKIRTIES APARTAMENTAI	37,70 m ²
B7-07	3K VIEŠBUČIŲ PASKIRTIES APARTAMENTAI	56,38 m ²
B7-08	3K VIEŠBUČIŲ PASKIRTIES APARTAMENTAI	56,38 m ²
8		333,65 m²
		353,36 m²
D KORPUSAS		
Bendros pat.	Išsias.	
D7-00	Išsias.	40,45 m ²
		40,45 m²
Butai		
D7-01	2K VIEŠBUČIŲ PASKIRTIES APARTAMENTAI	37,60 m ²
D7-02	1K VIEŠBUČIŲ PASKIRTIES APARTAMENTAI	23,31 m ²
D7-03	2K VIEŠBUČIŲ PASKIRTIES APARTAMENTAI	37,62 m ²
D7-04	2K VIEŠBUČIŲ PASKIRTIES APARTAMENTAI	37,70 m ²
D7-05	2K VIEŠBUČIŲ PASKIRTIES APARTAMENTAI	37,70 m ²
D7-06	2K VIEŠBUČIŲ PASKIRTIES APARTAMENTAI	44,34 m ²
D7-07	2K VIEŠBUČIŲ PASKIRTIES APARTAMENTAI	44,30 m ²
D7-08	1K VIEŠBUČIŲ PASKIRTIES APARTAMENTAI	23,31 m ²
9		285,88 m²
		306,53 m²
		1509,42 m²

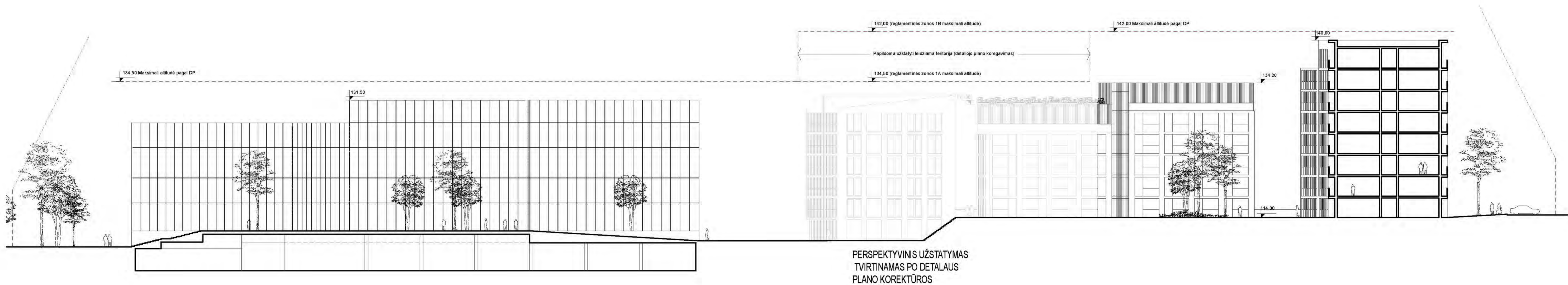
Kodėl dok. Nr.	UNICTECTUS	Laisvės g. 3, Vilnius +370 210 0000 info@unictectus.lt	Dokumentų paruošimas Projektas: Administracinis ir viešbučių pastatų pastatymas p. 2. Viešbučių rekonstrukcijos projektas
A014	PV	T. PAULIAUSKAS	Administracinis ir viešbučių pastatų pastatymas p. 2. Viešbučių rekonstrukcijos projektas
A014	PV	T. PAULIAUSKAS	
ARCH			Administracinis ir viešbučių pastatų pastatymas p. 2. Viešbučių rekonstrukcijos projektas
ARCH			Administracinis ir viešbučių pastatų pastatymas p. 2. Viešbučių rekonstrukcijos projektas
ARCH			Administracinis ir viešbučių pastatų pastatymas p. 2. Viešbučių rekonstrukcijos projektas
PP	UAB "VILNIUS MIESTO PROJEKTAI" JOGALOS G. 4, VILNIUS	Dokumentų žymėjimas 135515-UT124A/15 - PP - SA-B - A1-05	Administracinis ir viešbučių pastatų pastatymas p. 2. Viešbučių rekonstrukcijos projektas

A KORPUSAS		
Bendros pat.	Holais	
AB-00	Holais	53,44 m ²
I		
Būtai		
AB-01	2K VIEŠBUČIŲ PASKIRTIES APARTAMENTAI	37,62 m ²
AB-02	2K VIEŠBUČIŲ PASKIRTIES APARTAMENTAI	37,64 m ²
AB-03	2K VIEŠBUČIŲ PASKIRTIES APARTAMENTAI	37,62 m ²
AB-04	2K VIEŠBUČIŲ PASKIRTIES APARTAMENTAI	37,64 m ²
AB-05	1K VIEŠBUČIŲ PASKIRTIES APARTAMENTAI	23,31 m ²
AB-06	2K VIEŠBUČIŲ PASKIRTIES APARTAMENTAI	37,70 m ²
AB-07	2K VIEŠBUČIŲ PASKIRTIES APARTAMENTAI	37,70 m ²
AB-08	1K VIEŠBUČIŲ PASKIRTIES APARTAMENTAI	23,31 m ²
AB-09	2K VIEŠBUČIŲ PASKIRTIES APARTAMENTAI	44,31 m ²
AB-10	2K VIEŠBUČIŲ PASKIRTIES APARTAMENTAI	44,32 m ²
II		
Būtai		
AB-11	2K VIEŠBUČIŲ PASKIRTIES APARTAMENTAI	36,17 m ²
AB-12	2K VIEŠBUČIŲ PASKIRTIES APARTAMENTAI	41,61 m ²

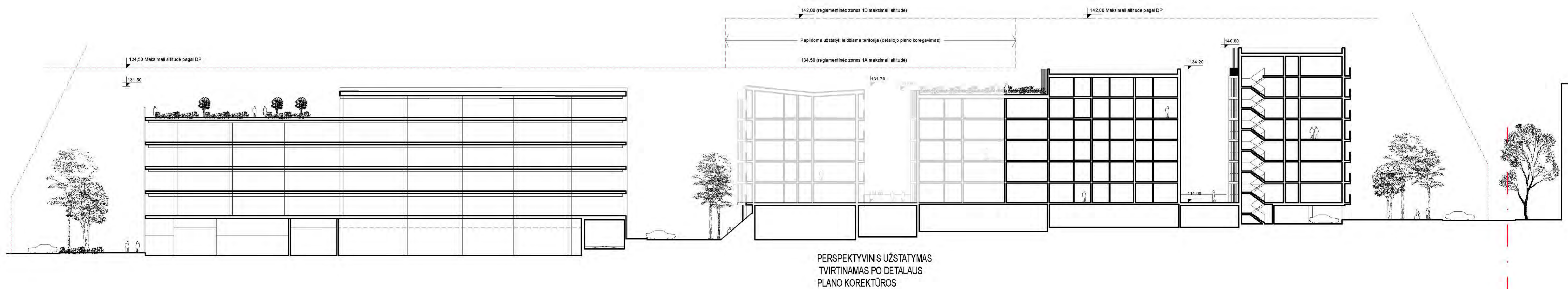
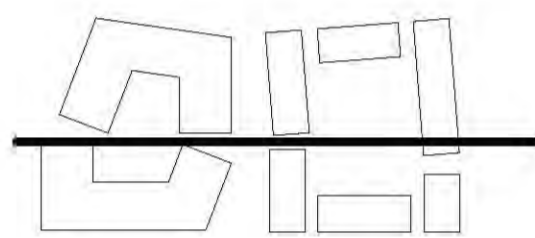
B KORPUSAS		
Bendros pat.	Holais	
BB-00	Holais	29,71 m ²
I		
Būtai		
BB-01	2K VIEŠBUČIŲ PASKIRTIES APARTAMENTAI	44,44 m ²
BB-02	2K VIEŠBUČIŲ PASKIRTIES APARTAMENTAI	44,44 m ²
BB-03	1K VIEŠBUČIŲ PASKIRTIES APARTAMENTAI	23,31 m ²
BB-04	2K VIEŠBUČIŲ PASKIRTIES APARTAMENTAI	37,70 m ²
BB-05	2K VIEŠBUČIŲ PASKIRTIES APARTAMENTAI	37,70 m ²
BB-06	1K VIEŠBUČIŲ PASKIRTIES APARTAMENTAI	23,31 m ²
BB-07	3K VIEŠBUČIŲ PASKIRTIES APARTAMENTAI	56,38 m ²
BB-08	3K VIEŠBUČIŲ PASKIRTIES APARTAMENTAI	56,38 m ²
II		
Būtai		
BB-09	3K VIEŠBUČIŲ PASKIRTIES APARTAMENTAI	363,96 m ²
BB-10	3K VIEŠBUČIŲ PASKIRTIES APARTAMENTAI	767,88 m ²



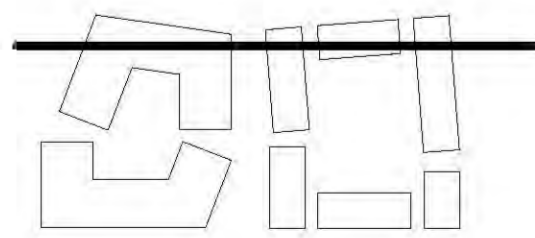
Kod.	UNITECTUS	Latvija, 3. Viena	Projekta pavadinimas	Administracinės ir viešbučių paskirties pastatai, Drijų g. 2, Vilnius, rekonstrukcijos projektas
AD14	PV	T. PAULAIŠKAS	Projektas	Administracinės ir viešbučių paskirties pastatai, Drijų g. 2, Vilnius, rekonstrukcijos projektas
AD14	PDV	T. PAULAIŠKAS	Architektūra ir inžinerija	Administracinės ir viešbučių paskirties pastatai, Drijų g. 2, Vilnius, rekonstrukcijos projektas
ARCH			Architektūra	Administracinės ir viešbučių paskirties pastatai, Drijų g. 2, Vilnius, rekonstrukcijos projektas
ARCH			Architektūra	Administracinės ir viešbučių paskirties pastatai, Drijų g. 2, Vilnius, rekonstrukcijos projektas
ARCH			Architektūra	Administracinės ir viešbučių paskirties pastatai, Drijų g. 2, Vilnius, rekonstrukcijos projektas
PP	UAB "VILNIUS MIESTO PROJEKTAS"	JOGAILOS G. 4, VILNIUS	1355/15-UT124A/15 - PP - SA-B - A1-06	ADMINISTRACINĖS IR VIEŠBUČIŲ PASKIRTIES PASTATAI ANTSTATO PLANAI M1-300



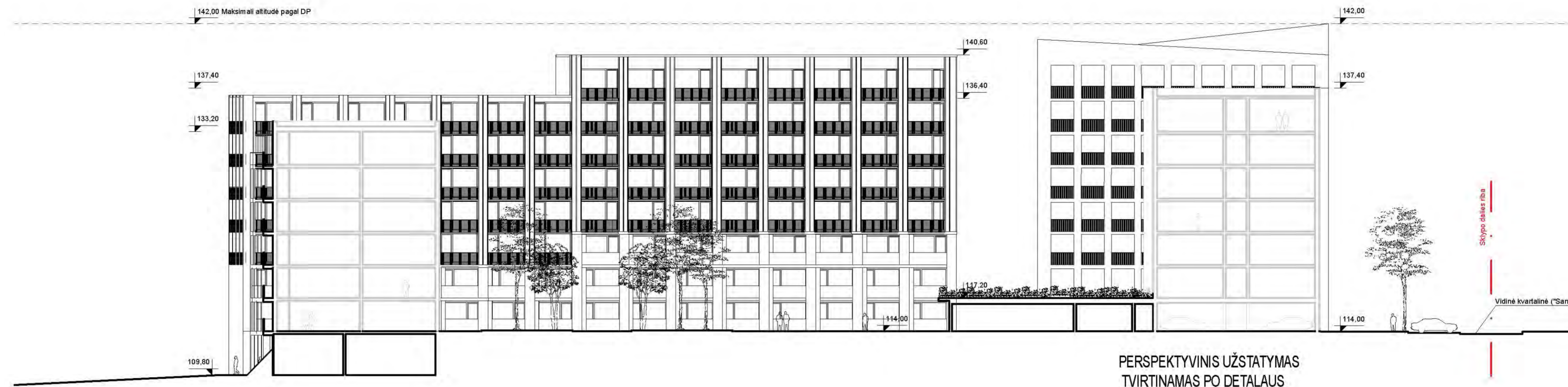
Pjūvis 5-5
1:300



Pjūvis 6-6
1:300

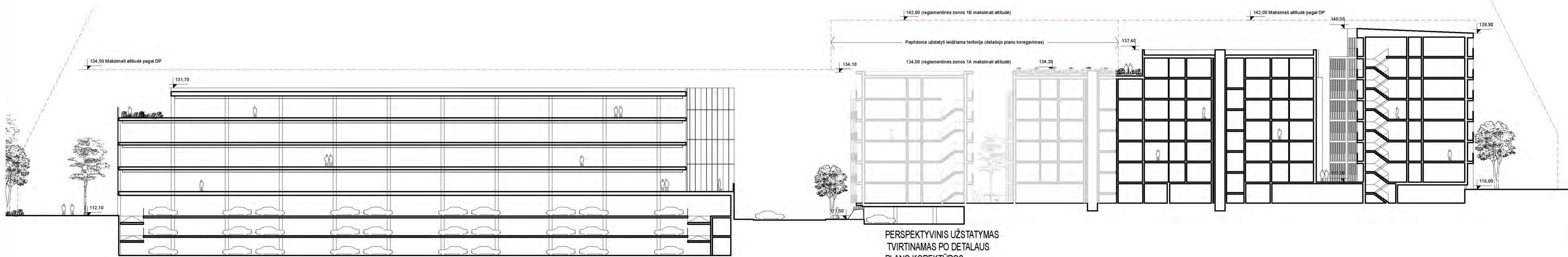
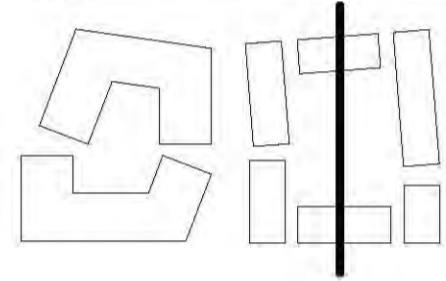


Kval. patv. dok. Nr.			Lukšiškių g. 3, Vilnius +370 5 26 16501 unitectus@unitectus.lt		Statinio projekto pavadinimas Project title Administracinės ir viešbučių pastatų, pastatų Drujos g. 2, Vilnius, rekonstrukcinio projekto	
	A014	PV	T. PAULAUŠKAS		Statinio numeris ir pavadinimas Building title ADMINISTRACINĖS IR VIEŠBUČIŲ PASKIRTIES PASTATAI	
A014	PDV	T. PAULAUŠKAS		Dokumento pavadinimas Drawing title PJŪVIAI M1-300		Laida Revision
	ARCH			Dokumento žymuo Reference number 1355/15-UT-124A/15 - PP - SA-B - A2-03		Lapai Leaf
	ARCH			Statytojas Client UAB "VILNIAUS MIESTO PROJEKTAI" JOGAJOS G. 4, VILNIUS		Lapai Leaf



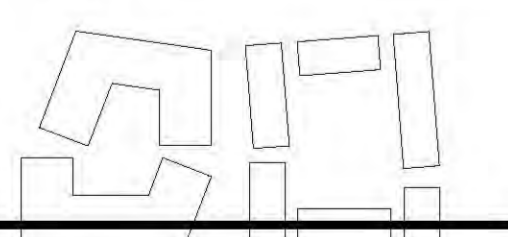
PERSPEKTYVINIS UŽSTATYMAS
TVIRTINAMAS PO DETALIAUS
PLANO KOREKTŪROS

Pjūvis 3-3
1:300



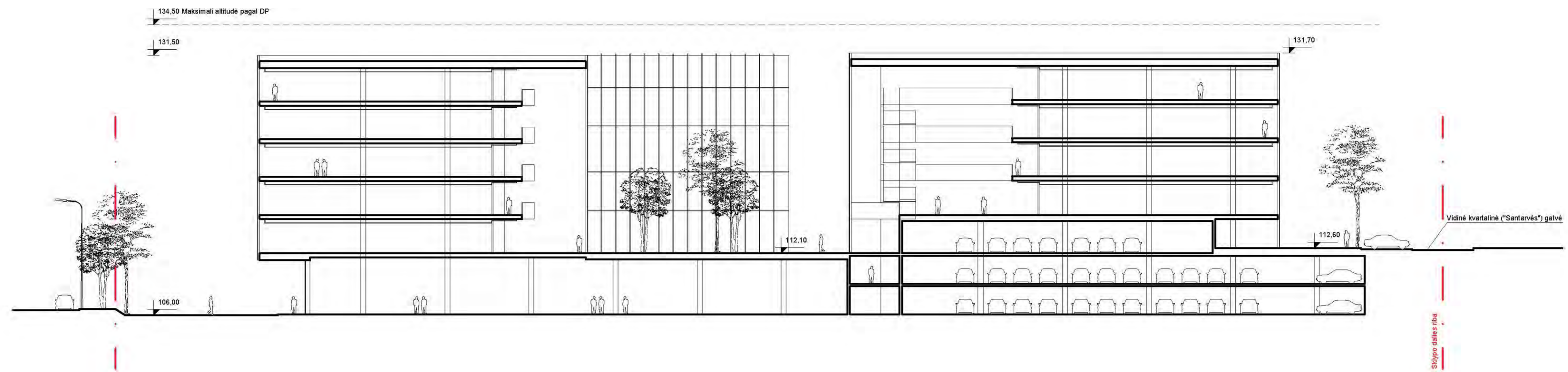
PERSPEKTYVINIS UŽSTATYMAS
TVIRTINAMAS PO DETALIAUS
PLANO KOREKTŪROS

Pjūvis 4-4
1:300

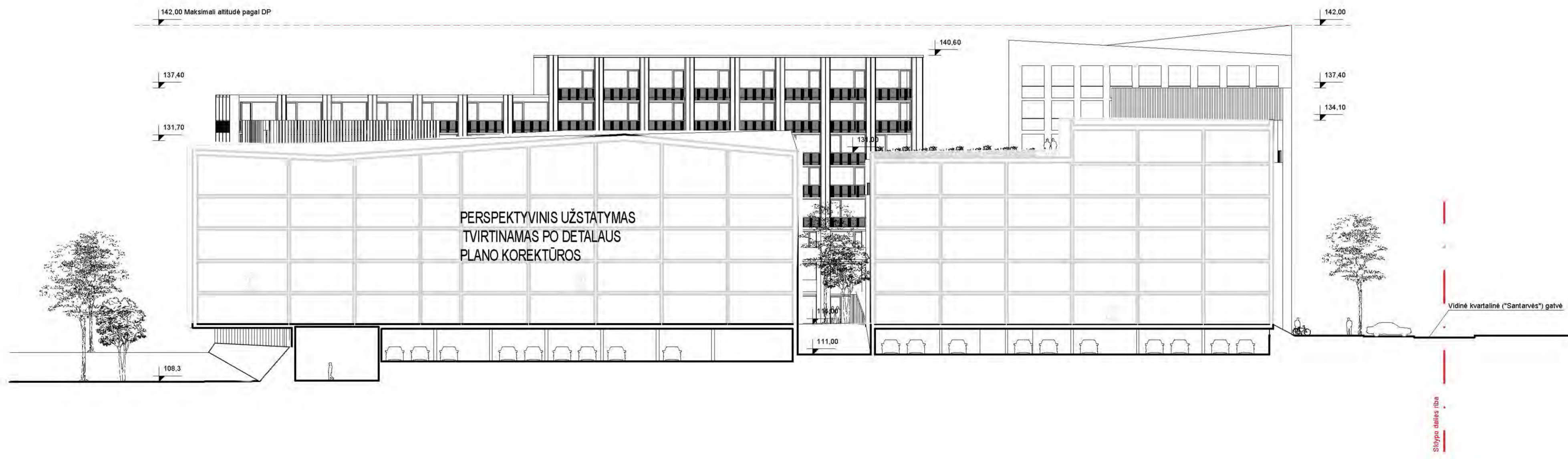
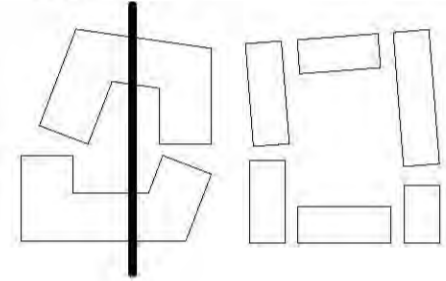


Revision	Date	Issue
----------	------	-------

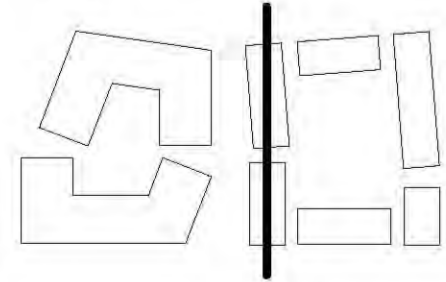
Kval. patv. dok. Nr.	UNITECTUS architektų grupė		Lukšiškių g. 3, Vilnius +370 5 26 16501 unitectus@unitectus.lt	Statinio projekto pavadinimas Project title Administracinės ir viešųjų paskirties pastatų, Dujų g. 2, Vilnius, rekonstrukcijos projektas	
	A014	PV		T. PAULAUŠKAS	Statinio numeris ir pavadinimas Building title ADMINISTRACINĖS IR VIEŠŲJŲ PASKIRTIES PASTATAI
A014	PDV	T. PAULAUŠKAS	Document pavadinimas Drawing title PJŪVIAI M1-300		Laida Revision
	ARCH				
	ARCH				
PP	Statytojas Client	UAB "VILNIAUS Miesto PROJEKTAI" JOGAILOS G. 4, VILNIUS		Documento žymuo Reference number 1355/15-UT124A/15 - PP - SA-B - A2-02	Lapai Leaf



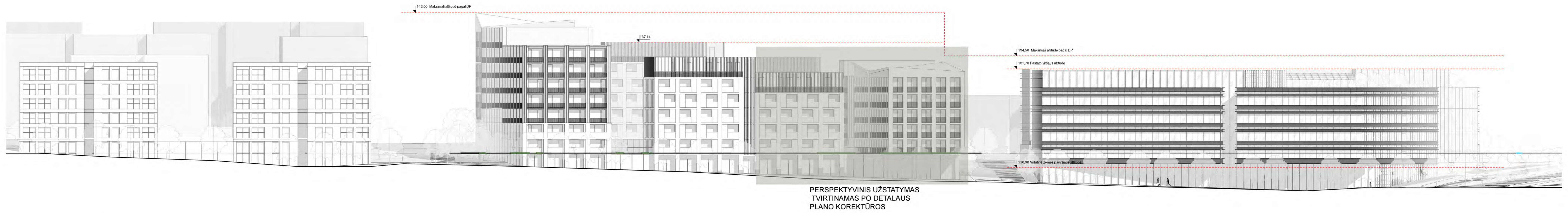
Pjūvis 1-1
1:300



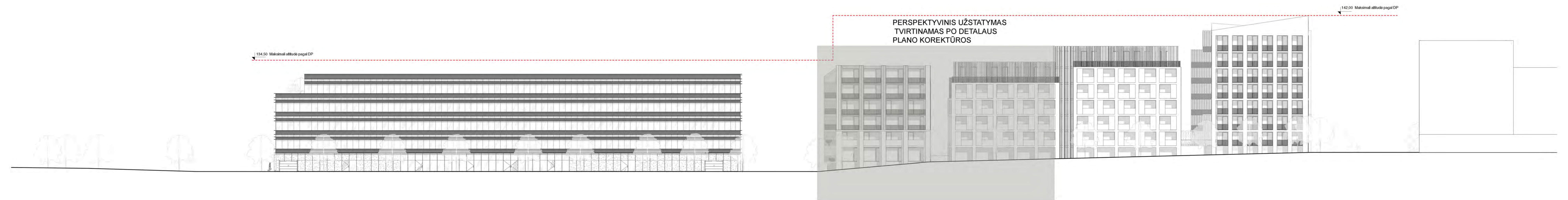
Pjūvis 2-2
1:300



Kval. patv. dok. Nr.	UNITECTUS architektų grupė		Lukšiškių g. 3, Vilnius +370 5 26 16501 unitectus@unitectus.lt	Statinio projekto pavadinimas Project title Administracinės ir viešbučių pastatų, pastatų Driaps g. 2, Vilnius, rekonstrukcijos projektas
	A014	PV	T. PAULIAUSKAS	Statinio numeris ir pavadinimas Building title ADMINISTRACINĖS IR VIEŠBUČIŲ PASKIRTIES PASTATAI
A014	PDV	T. PAULIAUSKAS		Statinio numeris ir pavadinimas Building title PJŪVIAI M1-300
	ARCH			Document pavadinimas Drawing title Laida Revision
	ARCH			
PP	Stalytis Client	UAB "VILNIAUS Miesto PROJEKTAI" JOGAILOS G. 4, VILNIUS		Document žymuo Reference number 1355/15-UT-124A/15 - PP - SA-B - A2-01
				Laida Revision

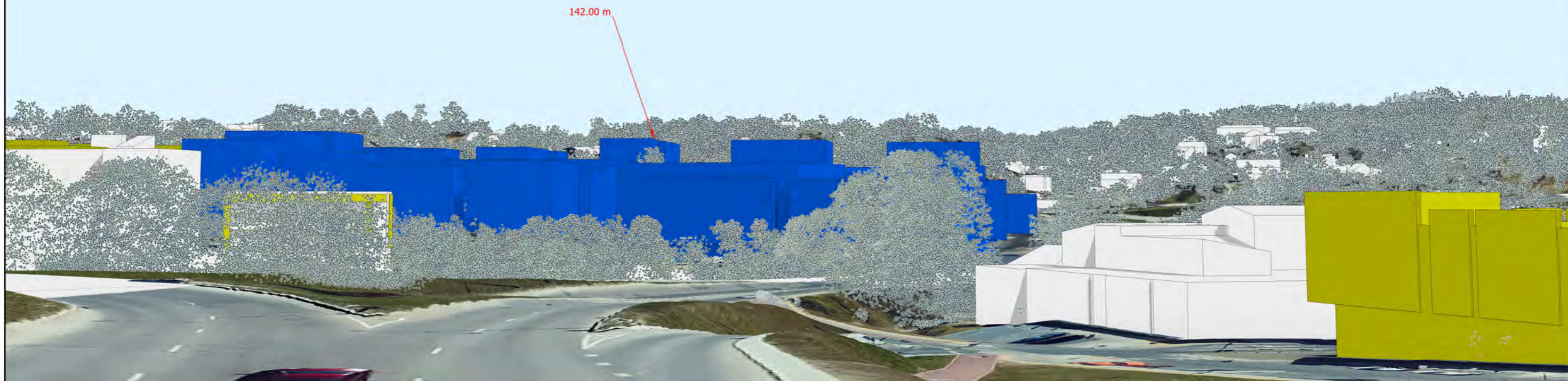


Manufaktūrų gatvės išsklotinė2
1:200



Vidinės kvartalinės gatvės
'Santarvės g.' išsklotinė
1:300

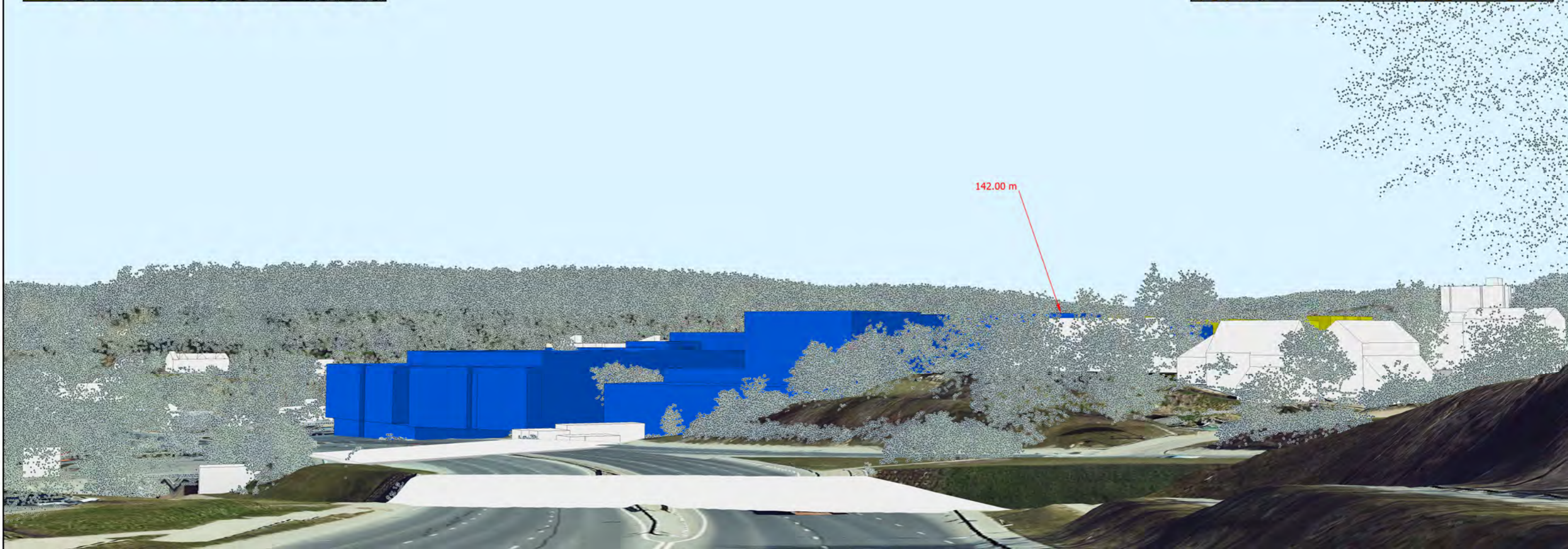
Kval. grupė, sk. Nr.	UNTECTUS	Ukmergės g. 3, Vilnius +370 6 26 0001 info@unTECTUS.lt	Šalies savivaldybės paskirties Pastatų ir inžinerinių inžinerinių pastatų, Duplekso, 2, 3, 4, 5, 6, 7, 8, 9, 10, 11, 12, 13, 14, 15, 16, 17, 18, 19, 20, 21, 22, 23, 24, 25, 26, 27, 28, 29, 30, 31, 32, 33, 34, 35, 36, 37, 38, 39, 40, 41, 42, 43, 44, 45, 46, 47, 48, 49, 50, 51, 52, 53, 54, 55, 56, 57, 58, 59, 60, 61, 62, 63, 64, 65, 66, 67, 68, 69, 70, 71, 72, 73, 74, 75, 76, 77, 78, 79, 80, 81, 82, 83, 84, 85, 86, 87, 88, 89, 90, 91, 92, 93, 94, 95, 96, 97, 98, 99, 100, 101, 102, 103, 104, 105, 106, 107, 108, 109, 110, 111, 112, 113, 114, 115, 116, 117, 118, 119, 120, 121, 122, 123, 124, 125, 126, 127, 128, 129, 130, 131, 132, 133, 134, 135, 136, 137, 138, 139, 140, 141, 142, 143, 144, 145, 146, 147, 148, 149, 150, 151, 152, 153, 154, 155, 156, 157, 158, 159, 160, 161, 162, 163, 164, 165, 166, 167, 168, 169, 170, 171, 172, 173, 174, 175, 176, 177, 178, 179, 180, 181, 182, 183, 184, 185, 186, 187, 188, 189, 190, 191, 192, 193, 194, 195, 196, 197, 198, 199, 200, 201, 202, 203, 204, 205, 206, 207, 208, 209, 210, 211, 212, 213, 214, 215, 216, 217, 218, 219, 220, 221, 222, 223, 224, 225, 226, 227, 228, 229, 230, 231, 232, 233, 234, 235, 236, 237, 238, 239, 240, 241, 242, 243, 244, 245, 246, 247, 248, 249, 250, 251, 252, 253, 254, 255, 256, 257, 258, 259, 260, 261, 262, 263, 264, 265, 266, 267, 268, 269, 270, 271, 272, 273, 274, 275, 276, 277, 278, 279, 280, 281, 282, 283, 284, 285, 286, 287, 288, 289, 290, 291, 292, 293, 294, 295, 296, 297, 298, 299, 300, 301, 302, 303, 304, 305, 306, 307, 308, 309, 310, 311, 312, 313, 314, 315, 316, 317, 318, 319, 320, 321, 322, 323, 324, 325, 326, 327, 328, 329, 330, 331, 332, 333, 334, 335, 336, 337, 338, 339, 340, 341, 342, 343, 344, 345, 346, 347, 348, 349, 350, 351, 352, 353, 354, 355, 356, 357, 358, 359, 360, 361, 362, 363, 364, 365, 366, 367, 368, 369, 370, 371, 372, 373, 374, 375, 376, 377, 378, 379, 380, 381, 382, 383, 384, 385, 386, 387, 388, 389, 390, 391, 392, 393, 394, 395, 396, 397, 398, 399, 400, 401, 402, 403, 404, 405, 406, 407, 408, 409, 410, 411, 412, 413, 414, 415, 416, 417, 418, 419, 420, 421, 422, 423, 424, 425, 426, 427, 428, 429, 430, 431, 432, 433, 434, 435, 436, 437, 438, 439, 440, 441, 442, 443, 444, 445, 446, 447, 448, 449, 450, 451, 452, 453, 454, 455, 456, 457, 458, 459, 460, 461, 462, 463, 464, 465, 466, 467, 468, 469, 470, 471, 472, 473, 474, 475, 476, 477, 478, 479, 480, 481, 482, 483, 484, 485, 486, 487, 488, 489, 490, 491, 492, 493, 494, 495, 496, 497, 498, 499, 500, 501, 502, 503, 504, 505, 506, 507, 508, 509, 510, 511, 512, 513, 514, 515, 516, 517, 518, 519, 520, 521, 522, 523, 524, 525, 526, 527, 528, 529, 530, 531, 532, 533, 534, 535, 536, 537, 538, 539, 540, 541, 542, 543, 544, 545, 546, 547, 548, 549, 550, 551, 552, 553, 554, 555, 556, 557, 558, 559, 560, 561, 562, 563, 564, 565, 566, 567, 568, 569, 570, 571, 572, 573, 574, 575, 576, 577, 578, 579, 580, 581, 582, 583, 584, 585, 586, 587, 588, 589, 590, 591, 592, 593, 594, 595, 596, 597, 598, 599, 600, 601, 602, 603, 604, 605, 606, 607, 608, 609, 610, 611, 612, 613, 614, 615, 616, 617, 618, 619, 620, 621, 622, 623, 624, 625, 626, 627, 628, 629, 630, 631, 632, 633, 634, 635, 636, 637, 638, 639, 640, 641, 642, 643, 644, 645, 646, 647, 648, 649, 650, 651, 652, 653, 654, 655, 656, 657, 658, 659, 660, 661, 662, 663, 664, 665, 666, 667, 668, 669, 670, 671, 672, 673, 674, 675, 676, 677, 678, 679, 680, 681, 682, 683, 684, 685, 686, 687, 688, 689, 690, 691, 692, 693, 694, 695, 696, 697, 698, 699, 700, 701, 702, 703, 704, 705, 706, 707, 708, 709, 710, 711, 712, 713, 714, 715, 716, 717, 718, 719, 720, 721, 722, 723, 724, 725, 726, 727, 728, 729, 730, 731, 732, 733, 734, 735, 736, 737, 738, 739, 740, 741, 742, 743, 744, 745, 746, 747, 748, 749, 750, 751, 752, 753, 754, 755, 756, 757, 758, 759, 760, 761, 762, 763, 764, 765, 766, 767, 768, 769, 770, 771, 772, 773, 774, 775, 776, 777, 778, 779, 780, 781, 782, 783, 784, 785, 786, 787, 788, 789, 790, 791, 792, 793, 794, 795, 796, 797, 798, 799, 800, 801, 802, 803, 804, 805, 806, 807, 808, 809, 810, 811, 812, 813, 814, 815, 816, 817, 818, 819, 820, 821, 822, 823, 824, 825, 826, 827, 828, 829, 830, 831, 832, 833, 834, 835, 836, 837, 838, 839, 840, 841, 842, 843, 844, 845, 846, 847, 848, 849, 850, 851, 852, 853, 854, 855, 856, 857, 858, 859, 860, 861, 862, 863, 864, 865, 866, 867, 868, 869, 870, 871, 872, 873, 874, 875, 876, 877, 878, 879, 880, 881, 882, 883, 884, 885, 886, 887, 888, 889, 890, 891, 892, 893, 894, 895, 896, 897, 898, 899, 900, 901, 902, 903, 904, 905, 906, 907, 908, 909, 910, 911, 912, 913, 914, 915, 916, 917, 918, 919, 920, 921, 922, 923, 924, 925, 926, 927, 928, 929, 930, 931, 932, 933, 934, 935, 936, 937, 938, 939, 940, 941, 942, 943, 944, 945, 946, 947, 948, 949, 950, 951, 952, 953, 954, 955, 956, 957, 958, 959, 960, 961, 962, 963, 964, 965, 966, 967, 968, 969, 970, 971, 972, 973, 974, 975, 976, 977, 978, 979, 980, 981, 982, 983, 984, 985, 986, 987, 988, 989, 990, 991, 992, 993, 994, 995, 996, 997, 998, 999, 1000	1355/15-UT124A/15-PP-SA-B-A1-12
----------------------	----------	--	--	---------------------------------



Žymėjimas:

	Esama situacija
	Objektas
	Geoportalo "Vilniaus 3D planas" objektai

		Objektas	Daugiafunkcinis kompleksas Drujos g. 2	
			2021-06-23	Objekto numeris 1426
		Užsakovas	UAB „Unitectus“	
GIS poskyris				
GIS inžinierius		K. Dambrauskas	Brėžinys	Virtuali panorama - Nr. 28 - Polocko g. ir Olandų g. sankryža
			Stebėjimo taškas	X= 584682,6 Atstumas iki objekto (km) - 0,44
				Y= 6061413,57 Koordinatų sistema - LKS-94
				Z= 122,03 Aukščių sistema - LAS07



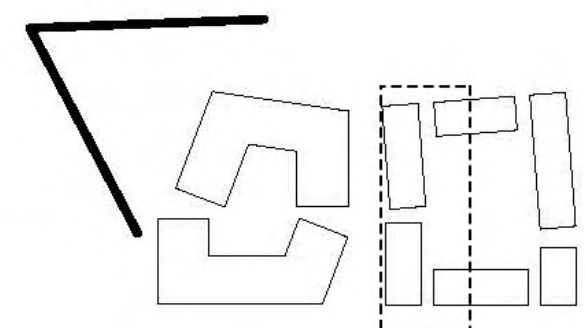
Žymėjimas:

	Esama situacija
	Objektas
	Geoportalo "Vilniaus 3D planas" objektai

		Objektas	Daugiafunkcinis kompleksas Drujos g. 2			
			2021-06-23	Objekto numeris 1426		
		Užsakovas	UAB „Unitectus“			
GIS poskyris						
GIS inžinierius		K. Dambrauskas	Brėžinys	Virtuali panorama - Nr. 25 - Drujos gatvė		
			Stebėjimo taškas	X= 584139	Atstumas iki objekto (km) -	0,47
				Y= 6060655	Koordinacių sistema -	LKS-94
				Z= 135,353	Aukščių sistema -	LAS07

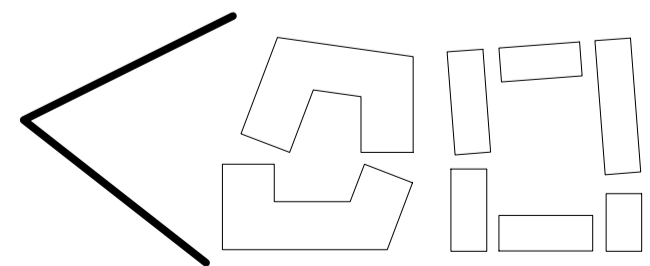


PERSPEKTYVINIS UŽSTATYMAS TVIRTINAMAS PO DETALIAUS PLANO KOREKTŪROS



Kval. patv. ženk. Nr.	UNITECTUS architektų grupė		Lukiškų g. 3, Vilnius +370 5 2610501 unitectus@unitectus.lt	Statinio projekto pavadinimas Project title Administracinės ir viešbučių paskirties pastatų grupės g. 2, Vilnius, rekonstrukcijos projektas	
	A1895	PV	P. ČEPAITIS	Statinio numeris ir pavadinimas Building title ADMINISTRACINĖS IR VIEŠBUČIŲ PASKIRTIES PASTATAI	
A014	PDV	T. PAULAUŠKAS	Dokumento pavadinimas Drawing title Vizualizacija nuo Drujos ir Manufaktūrų g. sankryžos		Laida Revision
	ARCH	L. ŠEŽENYTE			
	ARCH	E. RADENAITE			
	ARCH	B. MEIRONAITE			
PP	Statytojas Client	UAB "VILNAUS MIESTO PROJEKTAI" JOGAILOS G. 4, VILNIUS		Dokumento žymuo Reference number 1355/15-UT124A/15 - PP - SA-B - A9-05	Lapas Leaf

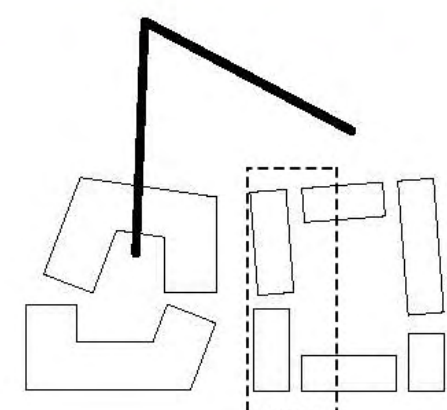
Revision	Date	Issue



Kval. patv. dok. Nr.			Lukšų g. 3, Vilnius +370 5 26 15601 unitectus@unitectus.lt	Statinio projekto pavadinimas Project title Administracinės ir viešbučių paskirties pastatų Drujos g. 2, Vilnius, rekonstravimo projektas
	A1895	PV	P. ČEPAITIS	Statinio numeris ir pavadinimas Building title ADMINISTRACINĖS IR VIEŠBUČIŲ PASKIRTIES PASTATAI
A014	PDV	T. PAULAUŠKAS		Dokumento pavadinimas Drawing title Vizualizacija iš Drujos g. pusės
	ARCH	L. ŠEŽENYTĖ		
	ARCH	E. RADĖNAITĖ		
	ARCH	B. MEIRONAITĖ		
PP	Statytojas Client	UAB "VILNIAUS MIESTO PROJEKTAI" JOGAILOŠ G. 4, VILNIUS		Dokumento žymuo Reference number 1355/15-UT124A/15 - PP - SA-B - A9-06



PERSPEKTYVINIS UŽSTATYMAS TVIRTINAMAS PO DETALIAUS PLANO KOREKTŪROS

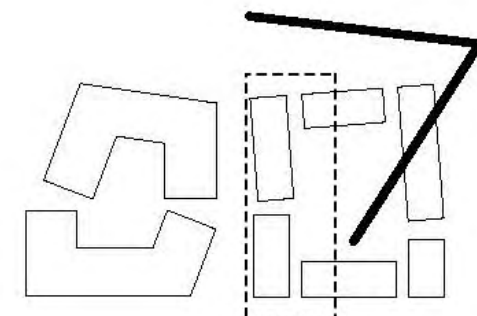


Revision	Date	Issue

Kval. patv. ženk. Nr.			Lukilčių g. 3, Vilnius +370 5 2610501 unitectus@unitectus.lt	Statinio projekto pavadinimas Project title Administracinės ir viešbučių paskirties pastatų grupė g. 2, Vilnius, rekonstravimo projektas	
	A014	PV	T. PAULIAUSKAS	Statinio numeris ir pavadinimas Building title ADMINISTRACINĖS IR VIEŠBUČIŲ PASKIRTIES PASTATAI	
A014	PDV	T. PAULIAUSKAS	Dokumento pavadinimas Drawing title Vizualizacija iš Manufaktūrų skvero pusės		Laiškas Revision
PP	Šalininkas Client UAB "VILNAUS MIESTO PROJEKTAI" JOGAILOŠ G. 4, VILNIUS	Dokumento žymuo Reference number 1355/15-UT124A/15 - PP - SA-B - A9-07		Lapas Leaf	Liauk Leaf



PERSPEKTYVINIS UŽSTATYMAS TVIRTINAMAS PO DETALIAUS PLANO KOREKTŪROS

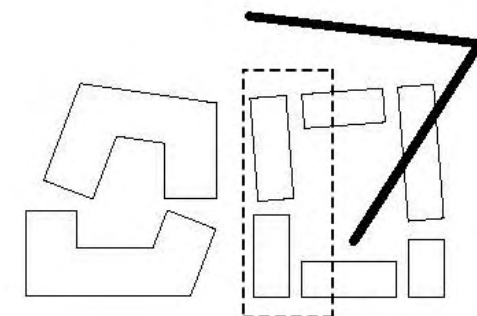


Revision	Date	Issue

Kval. patv. ženk. Nr.			Lukštilg. 3, Vilnius +370 5 2610501 unitectus@unitectus.lt		Statinio projekto pavadinimas Project title Administracinės ir viešbučių paskirties pastatų grupės p. 2, Vilnius, rekonstrukcijos projektas	
	A014	PV	T. PAULIAUSKAS		Statinio numeris ir pavadinimas Building title ADMINISTRACINĖS IR VIEŠBUČIŲ PASKIRTIES PASTATAI	
A014	PDV	T. PAULIAUSKAS		Dokumento pavadinimas Drawing title Vizualizacija iš Manufaktūrų g. pusės		Laida Revision
	ARCH					
	ARCH					
PP	SAKINGAS Client	UAB "VILNAUS MIESTO PROJEKTAI" JOGAILOŠ G. 4, VILNIUS		Dokumento žymuo Reference number 1355/15-UT124A/15 - PP - SA-B - A9-08		Lapas Leaf



PERSPEKTYVINIS UŽSTATYMAS TVIRTINAMAS PO DETALIAUS PLANO KOREKTŪROS



Revision	Date	Issue

Kval. patv. ženk. Nr.			Lukiškėg. 3, Vilnius +370 5 2610501 unitectus@unitectus.lt		Statinio projekto pavadinimas Project title Administracinės ir viešbučių pastatų grupės p. 2, Vilnius, rekonstrukcijos projektas	
	A014	PV	T. PAULIAUSKAS		Statinio numeris ir pavadinimas Building title ADMINISTRACINĖS IR VIEŠBUČIŲ PASKIRTIES PASTATAI	
A014	PDV	T. PAULIAUSKAS			Dokumento pavadinimas Drawing title Vidinio <i>co-living</i> kvartalo kiemo vizualizacija	
	ARCH				Lapas / Page	
	ARCH				Likus / Left	
PP	Stalinys / Client	UAB "VILNAUS MIESTO PROJEKTAI" JOGAILOSO G. 4, VILNIUS		Dokumento žymuo / Reference number 1355/15-UT124A/15 - PP - SA-B - A9-09		Lapaš / Pages Likus / Left

DETALŪS METADUOMENYS

Dokumento sudarytojas (-ai)	Vilniaus miesto savivaldybė 188710061, Konstitucijos pr. 3, LT-09601, Vilnius
Dokumento pavadinimas (antraštė)	DĖL PRAŠYMO REG. NR. PSP-100-211007-03758 PRITARTI PROJEKTINIAMS PASIŪLYMAMS DRUJOS G. 2
Dokumento registracijos data ir numeris	2021-10-18 Nr. A51-100496/21(3.3.2.26E-VMA)
Dokumento gavimo data ir dokumento gavimo registracijos numeris	–
Dokumento specifikacijos identifikavimo žymuo	ADOC-V1.0
Parašo paskirtis	Pasirašymas
Parašą sukūrusio asmens vardas, pavardė ir pareigos	Mindaugas Pakalnis, Vyriausiojo miesto architekto skyriaus vedėjas, Vyriausiojo miesto architekto skyrius
Sertifikatas išduotas	MINDAUGAS,PAKALNIS LT
Parašo sukūrimo data ir laikas	2021-10-18 10:21:07 (GMT+03:00)
Parašo formatas	XAdES-T
Laiko žymoje nurodytas laikas	2021-10-18 10:21:22 (GMT+03:00)
Informacija apie sertifikavimo paslaugų teikėją	EID-SK 2016, AS Sertifitseerimiskeskus EE
Sertifikato galiojimo laikas	2020-11-03 20:19:13 – 2025-11-02 23:59:59
Informacija apie būdus, naudotus metaduomenų vientisumui užtikrinti	"Registravimas" paskirties metaduomenų vientisumas užtikrintas naudojant "RCSC IssuingCA, VI Registru centras - i.k. 124110246 LT" išduotą sertifikatą "Dokumentų valdymo sistema Avilys, Vilniaus miesto savivaldybės administracija, i.k.188710061 LT", sertifikatas galioja nuo 2018-12-27 14:17:37 iki 2021-12-26 14:17:37
Pagrindinio dokumento priedų skaičius	–
Pagrindinio dokumento priedamų dokumentų skaičius	–
Priedamo dokumento sudarytojas (-ai)	–
Priedamo dokumento pavadinimas (antraštė)	–
Priedamo dokumento registracijos data ir numeris	–
Programinės įrangos, kuria naudojantis sudarytas elektroninis dokumentas, pavadinimas	Dokumentų valdymo sistema „Avilys“, versija 3.5.51
Informacija apie elektroninio dokumento ir elektroninio (-ių) parašo (-ų) tikrinimą (tikrinimo data)	Atitinka specifikacijos keliamus reikalavimus. Visi dokumente esantys elektroniniai parašai galioja (2021-10-18 13:06:11)
Paieškos nuoroda	–
Papildomi metaduomenys	Nuorašą suformavo 2021-10-18 13:06:12 Dokumentų valdymo sistema „Avilys“