



SUTARTINIAI ŽYMĖJIMAI

- Sklypo riba
- Užstatymo riba
- Pjūvio linija

KORPUSAS, A	Butas B2-03	75,07	Bendros patalpos D2	3,28	Butas E2-04	67,47	Butas F2-05	47,99	Butas G2-06	47,82	Butas H2-05	67,36
Bendros patalpos A2	Butas B2-04	51,86	Butas D2-01	50,99	Butas E2-05	57,79	Butas F2-06	50,41	Butas G2-07	49,49	Butas H2-06	63,53
Butas A2-01	Butas B2-05	70,63	Butas D2-02	71,12	Butas E2-06	70,60	Butas F2-07	51,70	Butas G2-08	48,95	Butas H2-07	79,01
Butas A2-02		90,08	Butas D2-03	90,09	Butas E2-07	50,60	Butas F2-08	49,14	Butas G2-09	51,24		475,64 m ²
Butas A2-03		71,06	Butas D2-04	78,03		474,41 m ²		459,92 m ²		476,33 m ²		3 105,58 m ²
Butas A2-04		50,72		293,51 m ²								
	293,17 m²											
KORPUSAS, B	KORPUSAS, C	KORPUSAS, D	KORPUSAS, E	KORPUSAS, F	KORPUSAS, G	KORPUSAS, H						
Bendros patalpos B2.1	Butas C2-01	Butas C2-02	Bendros patalpos E2.1	Bendros patalpos F1.2	Butas G2-01	Bendros patalpos H2.1						
Bendros patalpos B2.2	Butas C2-03	Butas C2-04	Bendros patalpos E2.2	Bendros patalpos F2.1	Butas G2-02	Bendros patalpos H2.2						
Butas B2-01	Butas C2-05		Butas E2-01	Butas F2-01	Butas G2-03	Butas H2-01						
50,99	309,33 m ²		77,85	47,78	47,81	50,55						
Butas B2-02			63,54	47,78	47,81	70,58						
66,89			67,36	48,00	47,82	57,79						

Būklė: 3 A		313 architects, UAB (k. 301313549, Manufaktūrų g. 20-224, LT-11342 Vilnius)		2024-04-24		2024-04-24		2024-04-24		2021/28-02-PP-SA2-02	
A1667		SPDV J. Žalys		2024-04-24		2024-04-24		2024-04-24		2021/28-02-PP-SA2-02	
A2243		arch. A. Zanevičius		2024-04-24		2024-04-24		2024-04-24		2021/28-02-PP-SA2-02	
LT		DG Sakai, UAB		2021/28-02-PP-SA2-02		2021/28-02-PP-SA2-02		2021/28-02-PP-SA2-02		2021/28-02-PP-SA2-02	

formatas 960x594

Būklė: 3 A
 313 architects, UAB (k. 301313549, Manufaktūrų g. 20-224, LT-11342 Vilnius)
 2024-04-24
 2024-04-24
 2024-04-24
 2021/28-02-PP-SA2-02



SUTARTINIAI ŽYMĖJIMAI

Sklypo riba
 Užstatymo riba
 Pjūvio linija

KORPUSAS, A	
Bendros patalpos A3	3,28
Butas A3-01	87,68
Butas A3-02	63,89
Butas A3-03	67,37
Butas A3-04	50,94
273,16 m²	

KORPUSAS, C	
Butas C3-01	111,60
Butas C3-02	96,19
Butas C3-03	77,48
285,27 m²	

KORPUSAS, D	
Bendros patalpos D3	3,28
Butas D3-01	50,68
Butas D3-02	67,44
Butas D3-03	63,78
Butas D3-04	87,51
272,69 m²	

KORPUSAS, E	
Bendros patalpos E3.1	2,56
Bendros patalpos E3.2	16,64
Butas E3-01	71,16
Butas E3-02	46,74
Butas E3-03	67,32
Butas E3-04	67,33
Butas E3-05	57,16
Butas E3-06	70,45
Butas E3-07	43,51
442,87 m²	

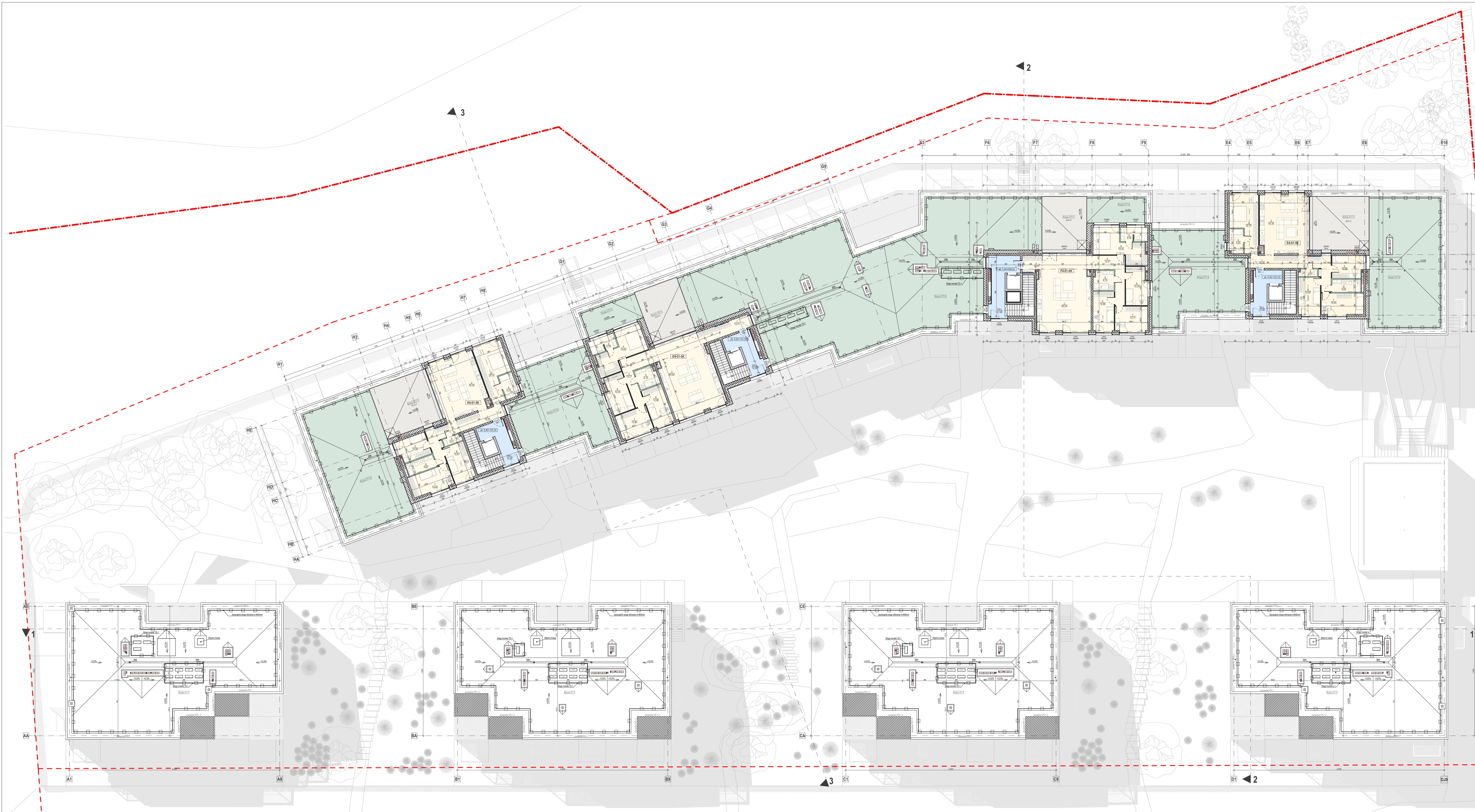
KORPUSAS, F	
Bendros patalpos F3.1	9,03
Bendros patalpos F3.2	15,48
Butas F3-01	49,93
Butas F3-02	73,27
Butas F3-03	47,65
Butas F3-04	47,63
Butas F3-05	47,46
Butas F3-06	49,29
Butas F3-07	49,62
Butas F3-08	49,01
438,37 m²	

KORPUSAS, G	
Bendros patalpos G3	33,36
Butas G3-01	49,01
Butas G3-02	50,37
Butas G3-03	49,22
Butas G3-04	47,46
Butas G3-05	47,63
Butas G3-06	47,84
Butas G3-07	49,93
Butas G3-08	49,46
Butas G3-09	43,27
467,55 m²	

KORPUSAS, H	
Bendros patalpos H3.1	16,64
Bendros patalpos H3.2	2,56
Butas H3-01	43,14
Butas H3-02	70,45
Butas H3-03	57,16
Butas H3-04	67,33
Butas H3-05	67,33
Butas H3-06	46,74
Butas H3-07	70,12
441,47 m²	

KORPUSAS, B	
Butas B3-01	111,60
Butas B3-02	96,15
Butas B3-03	77,53
285,28 m²	

Būklė yra AB "Parengėlio statybos trestas" ir Ulsakovo nusavėbė. Naudojti likusias nesujusius su projektuojamajam objektui, be AB "PST" ir Ulsakovo žinios DRAUDŽIAMA.		formatas 96x594	
KVAL. PATV. DOK. NR.	PST Inžinierė kodus 1477-32669 p.p@projektai.lt	Statinio projekto pavadinimas	Daugiabučiu gyvenamųjų namų sklypuose un. nr. 4400-0965-1801 ir 4400-0965-2142 Vilniuje, statybos projektas
40067	SPV V. Zokaitis	Statinio numeris ir pavadinimas	Daugiabutis gyvenamasis namas Nr. 2
A1667	SPDV J. Žalys	2024-04-24	2024-04-24
A2243	arch. A. Zanevičius	2024-04-24	2024-04-24
LT	DG Sakai, UAB	2021/28-02-PP-SA2-03	

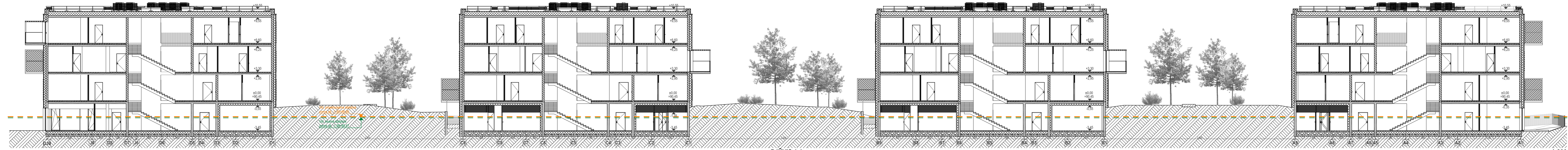


SUTARTINIAI ŽYMĖJIMAI

- Sklypų riba
- Užstatymo riba
- Pjūvio linija

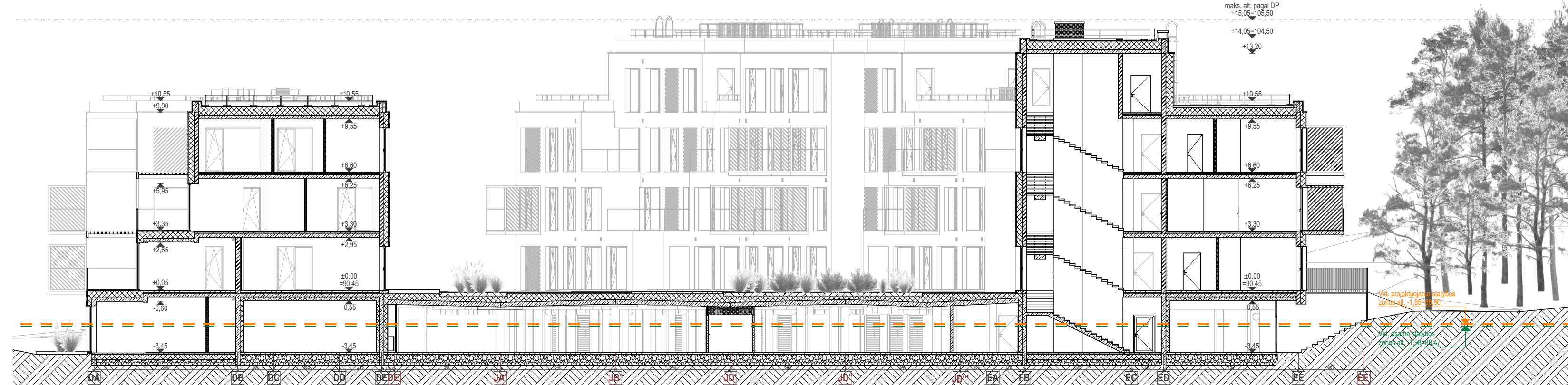
KORPUSAS, E	
Butas E4-01	133,56
	133,56 m²
KORPUSAS, F	
Butas F4-01	148,01
	148,01 m²
KORPUSAS, G	
Butas G4-01	153,71
	153,71 m²
KORPUSAS, H	
Butas H4-01	133,55
	133,55 m²
	568,83 m²

Būklė yra AB "Parengėlio statybos trestas" ir UAB "Lubovos namavietė". Naudojami likusios nusavėjusių su projektuojamuo objektu, bei AB "PST" ir UAB "Lubovos žinios DRAUDŽIAMA."		
KVAL. PATV. DOK. NR. 40067	PST <small>Įmonės kodas 1477-32969</small> <small>patprojekantai@pst.lt</small>	Statinio projekto pavadinimas: Daugiabučiu gyvenamųjų namų sklypuose un. nr. 4400-0965-1801 ir 4400-0965-2142 Vilniuje, statybos projektas
SPV V. Zokaitis	2024-04-24	Statinio numeris ir pavadinimas: Daugiabutis gyvenamasis namas Nr. 2
3 1 A	313 architects, UAB (k. 301313549, Manufaktūrų g. 20-224, LT-11342 Vilnius)	Dokumento pavadinimas: Ketvirtuo aukšto planas
A1667 SPDV J. Žalys A2243 arch. A. Zanevičius	2024-04-24 2024-04-24	Dokumentas lygtis: 2021/28-02-PP-SA2-04
LT	DG Sakai, UAB	Lapas: 0 / Lapų: 0



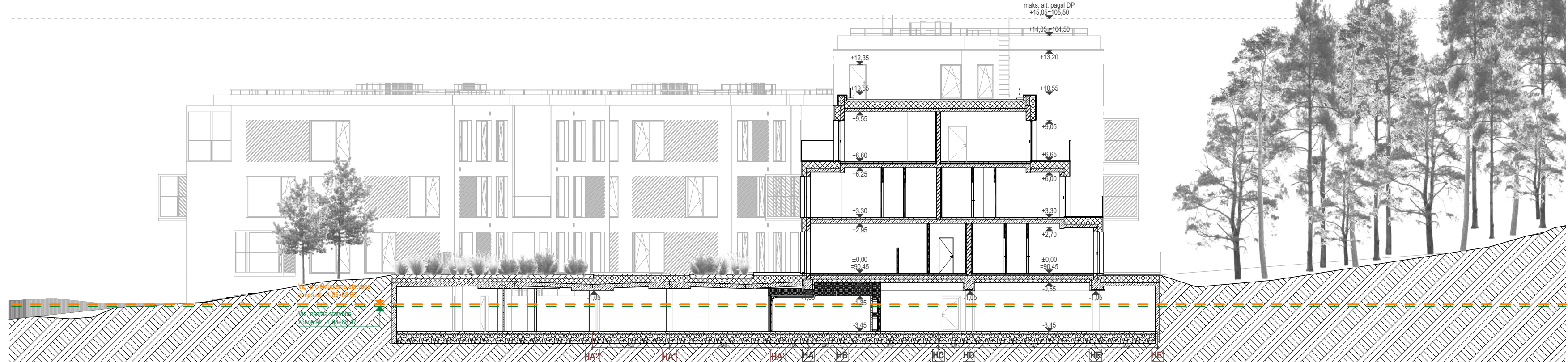
PJUVIS 1-1

1:200



PJUVIS 2-2

1:200



PJUVIS 3-3

1:200

	Vidutinė projektuojama statybos zonos altitudė -1,85=88,60
	Vidutinė esama statybos zonos altitudė -1,98=88,47
	Maksimalus leistinas pastatų aukštis pagal detaliojo plano sprendinius +15,05=105,50

Brėžinys yra AB "Panevėžio statybos trestas" ir Užsakovo nuosavybė. Naudoti tikslams nesusijusiems su projektuojamu objektu, be AB "PST" ir Užsakovo žinios DRAUŽIAMA.				formatas 950x420	
KVAL. PATV. DOK. NR.	PST Įmonės kodas 1477 32969 pstprojektoi@pst.lt	Statinio projekto pavadinimas	Daugiabučių gyvenamųjų namų sklypuose un. nr. 4400-0965-1801 ir 4400-0965-2142 Vilniuje, statybos projektas		
40067	SPV V. Zokaitis	2024-04-24	Statinio numeris ir pavadinimas	Daugiabutis gyvenamasis namas Nr. 2	
	313 architects, UAB k. 301313549, Manufaktūrų g. 20-224, LT-11342 Vilnius		Dokumento pavadinimas	Pjūviai	Laida
A1667	SPDV J. Žalys	2024-04-24		1:200	0
A2243	arch. A. Zanevičius	2024-04-24	Dokumento žymuo	2021/28-02-TP-SA2-05	Lapas Lapų
LT	DG Sakai, UAB				

