

## KAIMYNIJOS ANT-11-N001 SKLYPO, APIMANČIO NAMUS SAULĖTEKIO AL. 53, 55, 57, VILNIUJE, SUTVARKYMO PROJEKTINIAI PASIŪLYMAI

Užsakymo nr.

**VP18-115**

Statytojas (užsakovas)

**VILNIAUS MIESTO SAVIVALDYBĖ**

Konstitucijos pr. 3, Lt-09601, Vilnius, tel. (8-5) 211 2000.  
Kodas Juridinių asmenų registre 111109233

Projektuotojas

**SAVIVALDYBĖS ĮMONĖ „VILNIAUS PLANAS“**

Konstitucijos pr. 3, Lt-09601, Vilnius, tel. (8-5) 211 2446.  
Kodas Juridinių asmenų registre 123615345

Statinio (statinių) pavadinimas

**SPORTO IR POILSIO AIKŠTELĖS,  
PRIĖJIMAI IR PRIVAŽIAVIMAI PRIE STATINIŲ,  
AUTOMOBILIŲ STOVĖJIMO AIKŠTELĖS, TVOROS  
SAULĖTEKIO AL. 53, 55 IR 57, VILNIAUS M.  
SKLYPŲ KADASTRO NR. 010100251115  
IR KADASTRO NR. 010100250002**

Statinio (statinių) adresas (statybos vieta)

**NĖRA**

Kultūros vertybių registro duomenys

Statybos rūšys

**PAPRASTASIS REMONTAS, NAUJA STATYBA**

Statinio kategorija

**NESUDĖTINGAS**

Statinio naudojimo paskirtis

**KITOS PASKIRTIES INŽINERINIAI STATINIAI (12.)**

Bylos (segtuvo) žymuo

**VP18.115-PP-01**

Bylos (segtuvo) laidos žymuo

**0**

Bylos (segtuvo) išleidimo data

**2018-12-04**

*Pasirašančių asmenų pareigos:*

*Vardai, pavardės, kiti būtini duomenys:*

*Parašai:*

Direktoriaus pavaduotojas, laikinai vykdomasis direktoriaus funkcijas

**GINTAUTAS PREDKELIS**

L.e.p. architektūros poskyrio vadovas

**VLADAS TREINYS**

Architektė

**SIMA BALČIŪTĖ**

El. p.: +370 5 2112760

**STATINIO PROJEKTINIŲ PASIŪLYMŲ BYLOS DOKUMENTŲ SUDĖTIES ŽINIARAŠTIS**

Dokumento žymuo	Lapų sk.	Laida	Dokumento pavadinimas	Lapo Nr.
VP18.115-PP-01-AR	21	0	AIŠKINAMASIS RAŠTAS	1-21
VP18.115-PP-01-SP	1	0	SITUACIJOS PLANAS M 1:1000	22
VP18.115-PP-01-SIP	1	0	STATINIŲ IŠDĖSTYMO PLANAS M 1:500	23
VP18.115-PP-01-EBB	1	0	ESAMOS BŪKLĖS BRĖŽINYS M 1:500	24
VP18.115-PP-01-VIZ-01	1	0	VIZUALIZACIJA NR. 1	25
VP18.115-PP-01-VIZ-02	1	0	VIZUALIZACIJA NR. 2	26

Dokumento žymuo	Lapas	Lapų	Laida
VP18.115-PP-01	1	1	0

## AIŠKINAMASIS RAŠTAS

### 1. Projektinių pasiūlymų rengimo pagrindas

Kaimynijos ANT-11-N001 sklypo, apimančio namus Saulėtekio al. 53, 55, 57, Vilniuje, sutvarkymo projektiniai pasiūlymai rengiami vadovaujantis Vilniaus miesto savivaldybės administracijos miesto plėtros departamento (toliau - Užsakovas) direktoriaus 2018-06-07 pavedimu nr. A121-13779/18(2.1.19-MP), kuriuo SJ „Vilniaus planas“ pavedama parengti projektinius siūlymus, rengiant sklypo plano dalį, jos vizualizaciją, siūlomų tvarkyti objektų specifikacijas, ir atliekant viešinimo procedūras (aptariant su bendruomene) pagal pridedamą Miesto plėtros departamento direktoriaus 2017-06-06 įsakymu nr. A15-1264/18(2.1.4-MP) patvirtintą projektinių siūlymų parengimo darbo užduotį (t.y. projektinių pasiūlymų rengimo užduotį).

Taip pat Užsakovas pateikė 155-osios daugiabučių namų savininkų bendrijos visuotinio narių susirinkimo, įvykusio 2018 m. sausio 31 d., protokolo išrašą, kuriame prioriteto tvarka nurodytos gyventojų pageidaujamos į projektą įtrauktinos priemonės.


Papildomus paaiškinimus projektuojamos kaimynijos atstovas pateikė el. paštu ir žodžiu susitikimo kaimynijos sklype metu 2018 m. birželio 21 d.

Projektiniams pasiūlymams 155-osios daugiabučių namų savininkų bendrija pritarė visuotinio narių susirinkimo, vykusio 2018 m. spalio mėn. 30 d., metu nurodydama neprojektuoti dviračių stovėjimo vietų.

Užsakovas projektiniams pasiūlymams pritarė 2018 m. gruodžio mėn. 3 d.

Projektiniai pasiūlymai parengti laikantis LR įstatymų, statybos techninių reglamentų, normų ir taisyklių, priešgaisrinių, sanitarinių, aplinkosauginių ir ekologinių reikalavimų, darbo užduoties, daugiabučių namų savininkų bendrijos pateiktų pastabų bei pasiūlymų ir nepažeidžia valstybės, visuomenės ir trečiųjų asmenų interesų.

0	2018-12-04	
LAIDA	IŠLEIDIMO DATA	LAIDOS STATUSAS, KEITIMO PRIEŽASTIS (JEI TAIKOMA)

KVAL. PATV. DOK. NR.				Statinio projektinių pasiūlymų pavadinimas <b>KAIMYNIJOS ANT-11-N001 SKLYPO, APIMANČIO NAMUS SAULĖTEKIO AL. 53, 55, 57, VILNIUJE, SUTVARKYMO PROJEKTINIAI PASIŪLYMAI</b>	
	Arch	Sima Balčiūtė		Dokumento pavadinimas <b>AIŠKINAMASIS RAŠTAS</b>	Laida 0
LT	Statytojas ir (arba) užsakovas Vilniaus miesto savivaldybė			Dokumento žymuo VP18.115-PP-01-AR-01	Lapas 1 Lapų 21

**Rengiant projektinius pasiūlymus vadovaujamosi šiais pagrindiniais normatyviniais dokumentais:**

- LR Architektūros įstatymas, priimtas 2017 m. birželio 8 d. Nr. XIII-425
- LR Statybos įstatymas, priimtas 1996 m. kovo 19 d. Nr. I-1240
- STR1.04.04:2017 „Statinio projektavimas, projekto ekspertizė“, patvirtintas Lietuvos Respublikos aplinkos ministro 2016 m. lapkričio 7 d. įsakymu Nr. D1-738
- STR 1.01.08:2002 „Statinio statybos rūšys“, patvirtintas Lietuvos Respublikos aplinkos ministro 2002 m. gruodžio 5 d. įsakymu Nr. 622
- STR 2.02.01:2004 „Gyvenamieji pastatai“, patvirtintas Lietuvos Respublikos aplinkos ministro 2003 m. gruodžio 24 d. įsakymu Nr. 705
- STR 2.06.04:2014 „Gatvės ir vietinės reikšmės keliai“, patvirtintas Lietuvos Respublikos aplinkos ministro 2014 m. birželio 17 d. įsakymu Nr. D1-533
- STR 2.03.01:2001 „Statiniai ir teritorijos. Reikalavimai žmonių su negalia reikmėms“, patvirtintas Lietuvos Respublikos aplinkos ministro 2001 m. birželio 14 d. įsakymu Nr. 317
- Priklausomųjų želdynų normų (plotų) nustatymo tvarkos aprašas, patvirtintas Lietuvos Respublikos aplinkos ministro 2007 m. gruodžio 21 d. įsakymu Nr. D1-694
- Gaisrinės saugos pagrindiniai reikalavimai, patvirtinti Priešgaisrinės apsaugos ir gelbėjimo departamento prie Vidaus reikalų ministerijos direktoriaus 2010 m. gruodžio 7 d. įsakymu Nr. 1-338
- Specialiosios žemės ir miško naudojimo sąlygos, patvirtintos Lietuvos Respublikos Vyriausybės 1992 m. gegužės 12 d. nutarimu Nr. 343 (Lietuvos Respublikos Vyriausybės 1995 m. gruodžio 29 d. nutarimo Nr. 1640 redakcija)
- Kitais galiojančiais normatyviniais dokumentais.

Dokumento žymuo	Lapas	Lapų	Laida
VP18.115-PP-01-AR-01	2	21	0



*L. Šinkėvičiūtė*  
*V. Trečiūnaitė*  
*R. Medlinskaitė*  
*S. Balčiūnaitė*



**VILNIAUS MIESTO SAVIVALDYBĖS ADMINISTRACIJOS  
MIESTO PLĖTROS DEPARTAMENTAS**

Sį Vilniaus planui  
Konstitucijos pr. 3  
LT-09308 Vilnius

2018-06-07 Nr. A121-13778/18 (2.1.19-MP)

**DĖL PAVEDIMO RENGTI PILOTINIO KAIMYNIJOS SUTVARKYMO  
PROJEKTINIUS SIŪLYMUS**

Prašau parengti kaimynijos ANT-11-N001 sklypo, apimančio namus Saulėtekio al. 53, 55,  
57 sutvarkymo projektinius pasiūlymus.

PRIDEDAMA:

1. Miesto plėtros departamento direktoriaus įsakymas Nr. A15-1264/18(2.1.4-MP).
2. Pilotinio kaimynijos sutvarkymo projektinių siūlymų darbo užduotis.

Direktoriaus pavaduotoja

Rūta Matonienė

Neringa Jarašūnienė, 211 2470, neringa.jarasuniene@vilnius.lt



Biudžetinė įstaiga  
Kodas 188701240  
Duomenys kaupiami ir saugomi  
Juridinių asmenų registre

Konstitucijos pr. 3  
LT-09601 Vilnius  
Tel. (8 5) 211 2528  
Faks. (8 5) 211 2222

El. p. savivaldybe@vilnius.lt  
www.vilnius.lt

Dokumento žymuo	Lapų	Lapų	Laida
VP18.115-PP-01-AR-01	3	21	0



*L. Siukerė* skirti PV S. Balčiūtė  
*V. Treitienė*



VILNIAUS MIESTO SAVIVALDYBĖS  
MIESTO PLĖTROS DEPARTAMENTAS

ĮSAKYMAS  
DĖL PILOTINIO KAIMYNIJOS SUTVARKYMO PROJEKTINIŲ SIŪLYMŲ  
PARENGIMO

2018-06-06 d. Nr. A15-1264/18 (2.1.4-mp)  
Vilnius

Vadovaudamasis Vilniaus miesto kaimynijų teritorijų atnaujinimo programos 7 punktu ir 2018 m. gegužės 11 d. sudarytos Kaimynijos teritorijos atnaujinimo bendradarbiavimo sutarties Specialiųjų sąlygų 6 punktu:

1. p a v e d u parengti kaimynijos sklypo ANT-11-N001 Saulėtekio al. 53, 55, 57 sutvarkymo projektinius siūlymus, rengiant sklypo plano dalį, jos vizualizaciją, siūlomų tvarkyti objektų specifikacijas, ir atliekant viešinimo procedūras (aptariant su bendruomene);
2. t v i r t i n u pilotinio kaimynijos sutvarkymo projektinių siūlymų parengimo darbo užduotį;
3. atsakingu už įsakymo vykdymą s k i r i u Miesto plėtros departamento Plėtros planavimo skyriaus vedėją Jolitą Bernatavičienę.

Departamento direktorius

Mindaugas Pakalnis

Dokumento žymuo	Lapas	Lapų	Laida
VP18.115-PP-01-AR-01	4	21	0

Vilniaus miesto kaimynijos ANT-11-N001 PILOTINIO PROJEKTO projektinių siūlymų užduotis 2018-06-05

## PILOTINIO KAIMINIJOS SUTVARKYMO PROJEKTINIŲ SIŪLYMŲ DARBO UŽDUOTIS

### I. RENGIMO PAGRINDAS

1.1. Vilniaus miesto kaimynijų teritorijų atnaujinimo programa ir 2018 m. gegužės 11 d. pasirašytos kaimynijos teritorijos atnaujinimo bendradarbiavimo sutarties Nr. A72-88/18(3.1.36-TD2) 6 punktas.

### II. PROJEKTO TIKSLAS

2.1. Parengti planuojamos kaimynijos ANT-11-N001 sklypo, apimančio namus Saulėtekio al. 53, 55, 57 sutvarkymo projektinius pasiūlymus, pagal kuriuos bus priimamas kaimynijos gyventojų sprendimas dėl gyvenamųjų namų aplinkos tvarkymo apimčių ir vertės bei teikiamas prašymas dėl darbų dalinio finansavimo Vilniaus miesto savivaldybei. Projektiniuose pasiūlymuose turėtų būti pateikti sklypo tvarkymo sprendiniai, vizualizacijos, siūlomų tvarkyti objektų specifikacijos, projektiniai pasiūlymai turi būti aptarti su sklype esančių daugiabučių namų gyventojais.

### III. PROJEKTINIŲ SIŪLYMŲ DARBO UŽDAVINIAI

- 3.1. Išnagrinėti teritoriją socialiniu aspektu, atsižvelgiant į kaimynijos gyventojų poreikius.
- 3.2. Išnagrinėti teritoriją nusidėvėjimo požiūriu, identifikuoti suirusias dangas ir įrenginius.
- 3.3. Pateikti principinius siūlymus dėl pagrindinių pėsčiųjų, dviratininkų takų ir automobilių privažiavimų įrengimo bei automobiliu parkavimo vietų praplėtimo.
- 3.4. Teikti siūlymus dėl sklypo sutvarkymo elementų ir statinių išdėstymo nagrinėjamoje teritorijoje.
- 3.5. Numatyti sklypo apšvietimo principus, pateikiant apšvietimo sprendinių ir medžiagų pavyzdžius.
- 3.6. Numatyti teritorijos charakteringo apželdinimo sprendinius ir rūšinę įvairovę.
- 3.7. Teikti siūlymus dėl vieningos sklypo įrangos (suoliukų, šiukšlių dėžių, vaikų žaidimų aikštelių įrangos ir kt.).
- 3.8. Parengti Teritorijos projektinius pasiūlymus ir suderinti juos su 155-ąja daugiabučių namų savininkų bendrija, VšĮ „Atnaujinkime miestą“ ir Miesto plėtros departamento Plėtros planavimo skyriaus specialistais.

### IV. PROJEKTINIŲ SIŪLYMŲ APIMTIS

- 4.1. Rengiant projektinius siūlymus atlikti:
  - 4.1.1. Esamos padėties analizę;
  - 4.1.2. Parengti sklypo sutvarkymo planą.
  - 4.1.3. Teritorijos zonavimo analizę.
- 4.2. Projektinių siūlymų grafinės dalies sudėtis:

Dokumento žymuo	Lapas	Lapų	Laida
VP18.115-PP-01-AR-01	5	21	0

Vilniaus miesto kaimynijos ANT-11-N001 PILOTINIO PROJEKTO projektinių siūlymų užduotis 2018-06-05

- 4.2.1. Charakteringų taškų eskizai – vizualizacijos;
- 4.2.2. Generalinis brėžinys;
- 4.2.3. Charakteringas pjūvis( pjūviai);
- 4.2.4. gaminių ir dangų žiniaraštis ir specifikacijos (bazinio modelio darbų sąmatos);
- 4.3. Projektinių siūlymų tekstinės dalies sudėtis:
  - 4.3.1. bendrieji sprendinių duomenys;
  - 4.3.2. sprendinių konceptualūs išaiškinimai;
  - 4.3.3. sprendinių preliminarūs skaičiavimai;
- 4.4. Projektiniai siūlymai rengiami tokios apimties, kad jie būtų pakankama medžiaga techninio projekto rengimui pradėti ir atitiktų aukščiausius projektavimo darbų rinkoje šiuo metu taikomus profesinius standartus.

#### **V. REIKALAVIMAI PROJEKTINIAMS SIŪLYMAMS**

- 5.1. Rengiant projektinius pasiūlymus atsižvelgti į bendradarbiavimo sutartyje patvirtintą maksimalią projekto kainą.
- 5.2. Projektiniai pasiūlymai turi būti aptarti su 155-ąja daugiabučių namų savininkų bendrija, VšĮ „Atnaujinkime miestą“ ir suderinti Vilniaus miesto savivaldybės Miesto plėtros departamente Plėtros planavimo skyriuje.

#### **VI. KITI REIKALAVIMAI**

- 6.1. Projektinius pasiūlymus rengti mastelyje 1:500 ant topografinio-inžinerinio pagrindo. Esant reikalui, atskirus brėžinius rengti detalesniuose masteliuose.
- 6.2. Projektinių siūlymų grafinę medžiagą rengti A1 formato spaudai tinkamoje raiškoje.
- 6.3. Pilnai užbaigus darbą, Užsakovui perduoti Projektinių siūlymų 2 bylas .
- 6.4. Bylos sudėtis:
  - 6.4.1. aiškinamasis raštas Word, PDF formate;
  - 6.4.2. grafinė dalis PDF formate;
  - 6.4.3. projektinių siūlymų prezentacija PowerPoint formate;
  - 6.4.4. tekstinė, grafine ir prezentacijos medžiaga įrašyta į CD.

Plėtros planavimo skyriaus vedėja



Jolita Bernatavičienė

Dokumento žymuo	Lapas	Lapų	Laida
VP18.115-PP-01-AR-01	6	21	0



*M. Žekonyki*  
*Dok. Nr.*  
*2018-12-03*



Elektroninio dokumento nuorašas

*62-1038*

VILNIAUS MIESTO SAVIVALDYBĖS ADMINISTRACIJOS  
MIESTO PLĖTROS DEPARTAMENTAS

SĮ „Vilniaus planas“  
info@vplanas.lt

*12-03* *105063*  
2018-~~N~~- Nr. A51- /18 (3.3.2.26E-MP)

DĖL PRITARIMO PILOTINIO KAIMYNIJOS SUTVARKYMO PROJEKTINIAMS  
PASIŪLYMAMS PRITARIMO PILOTINIO KAIMYNIJOS SUTVARKYMO  
PROJEKTINIAMS PASIŪLYMAMS

Miesto plėtros departamentas peržiūrėjo kaimynijos ANT-11-N001 sklypo, apimančio namus Saulėtekio al. 53, 55, 57 sutvarkymo projektinius pasiūlymus. Informuojame, kad projektinių pasiūlymų sprendiniams pritariame.

Direktorius

Mindaugas Pakalnis

Dokumento žymuo	Lapas	Lapų	Laida
VP18.115-PP-01-AR-01	11	21	0

## 2. Esama kaimynijos sklypų struktūra

Kaimynijų ANT-11-N001 sudaro du sklypai: kadastro nr. 010100251115 ir kadastro nr. 010100250002. Esama kaimynijos sklypų struktūra pateikiama Esamos būklės brėžinyje. Bendrijai priklausančių dviejų, iš viso apie 6068 m<sup>2</sup> ploto, sklypų (apie 4966 m<sup>2</sup> sklypo (ID 010100251115) ir 1102 m<sup>2</sup> sklypo (ID 010100250002)) bendrą minimalią struktūrą sudaro tokios dalys (plotai) (pagal STR 2.02.01:2004 „Gyvenamieji pastatai“):

- 1) apie 1501 m<sup>2</sup> sklypų ploto užimantys gyvenamieji daugiabučiai pastatai (5 antžeminių aukštų), kuriuose iš viso yra 60 butų (Saulėtekio al. 53, 55 ir 57);



Pav. nr. 1: situacijos schema. Šaltinis: [www.maps.lt](http://www.maps.lt)

Dokumento žymuo	Lapas	Lapų	Laida
VP18.115-PP-01-AR-01	12	21	0

- 2) apie 299 m<sup>2</sup> (sklypų ribose – apie 293 m<sup>2</sup>) priėjimų prie statinių ir kitos paskirties šaligatvių;



Pav. nr. 2 ir 3: fotofiksacija nr. F1 ir F2, 2018-06-21. Remontuoti takai.

- 3) apie 1551 m<sup>2</sup> (sklypų ribose – apie 1485 m<sup>2</sup>) privažiavimų prie pastatų ir automobilių stovėjimo aikštelių. Esamas automobilių stovėjimo vietų skaičius netenkina esamų gyventojų poreikių, todėl automobiliai yra statomi tam neskirtose vietose per arti gyvenamųjų namų langų, ant žalios vejų, ant pravažiavimų.



Pav. nr. 4: fotofiksacija nr. F3, 2018-06-21. Automobiliai laikomi tam neskirtose vietose.



Pav. nr. 5: fotofiksacija nr. F4, 2018-06-21. Automobilių stovėjimo aikštelė netenkina šiuolaikinių reikalavimų.

Dokumento žymuo	Lapas	Lapų	Laida
VP18.115-PP-01-AR-01	13	21	0

- 4) dviračių saugyklų sklype nėra.
- 5) apie 2789 m<sup>2</sup> sklypo ploto užima priklausomas želdynas be vaikų žaidimo ar sporto aikštelių, įrengtų poilsio vietų. Poilsui ir rekreacijai gyventojai, tikėtina, naudojami gretimame sklype esančia vaikų žaidimų aikštele ir mišku. Esami želdiniai pažymėti Esamos būklės brėžinyje. Esamų želdinių rūšys ir būklė vertinama techninio projekto apimtyje.



Pav. nr. 6: fotofiksacija nr. F5, 2018-06-21. Vaikų žaidimų aikštelė ir miškas gretimame sklype.

- 6) buitinės atliekos laikinai sandėliuojamos buitinių atliekų konteineryje, kuriam laikyti skirta vieta įrengta greta įvažiavimo į sklypą.



Pav. nr. 7: fotofiksacija Nr. F6, 2018-06-21. Buitinių atliekų konteineris laikomas prie įvažiavimo į sklypą.

Dokumento žymuo	Lapas	Lapų	Laida
VP18.115-PP-01-AR-01	14	21	0

### 3. Projektinių pasiūlymų sprendiniai

#### Statinių ryšys su gretimu užstatymu

Gyvenamųjų namų kompleksas sklype, pamiškėje, sukomponuotas laisvo užstatymo principu aplink asfaltuotą automobilių stovėjimo aikštelę. Šio sklypo funkcinis panaudojimas – monofunkcinis gyvenamasis. Gretimas, mažesnis, sklypas naudojamas gyvenamojo sklypo reikmėms kaip priklausomasis želdynas.

Aplinkinis užstatymas įvairus: gyvenamasis daugiabutis, vienbučių blokuotų gyvenamųjų pastatų, pavienių vienbučių gyvenamųjų pastatų – t.y. perimetrinis, paviljoninis ir laisvo planavimo.

Įvertinus esamų gyvenamųjų pastatų statybos linijas iš gatvių pusės, esamą infrastruktūros (aikštelių, takų) išdėstymą ir sklypų žemės paviršiaus reljefą, projektuojamas sklypo ribų žymėjimas ažuřine tvora (h=2 m) su pamatu, kelio užtvais ir varteliais. Ažuřinė tvora projektuojama siekiant neužgožti esamų statinių, sukurti saugią gyvenamąją erdvę, žymėti privačios ir gatvių, viešos erdvės ribas.

#### Klimato sąlygų vertinimas

Rengiant projektinius pasiūlymus įvertintos esamos ir prognozuojamos Vilniaus miesto klimato sąlygos, kurios, Lietuvos hidrometeorologijos tarnybos prie Aplinkos ministerijos duomenimis, 1995 m. buvo: 1) vidutinė metinė oro temperatūra +6,7°C; 2) vidutinis kritulių kiekis per metus – 686 mm; 3) vidutinis maksimalus kritulių kiekis per parą – 85 mm. Lietuvos hidrometeorologijos tarnyba prie Aplinkos ministerijos prognozuoja, kad 2030 m. šie rodikliai bus: 1) vidutinė metinė oro temperatūra +7,7°C; 2) vidutinis kritulių kiekis per metus – 712 mm; 3) vidutinis maksimalus kritulių kiekis per parą – 78 mm.

Projektuojant kietąsias dangas techninio projekto apimtyje būtina įvertinti augantį vidutinį kritulių kiekį per metus ir numatyti kritulių vandens surinkimo priemones, rekonstruojant esamus kritulių vandens surinkimo inžinerinius tinklus ir įrengiant naujas priemones.

#### Reljefas

Esamos sklypo paviršiaus altitudės kinta nuo 164 iki 175 metrų virš jūros lygio. Sklypo paviršiaus nuolydžiai vizualiai pastebimi, sklypai žemėja į aplinkinių gatvių puses. Esamas sklypo reljefas tenkina funkcinis poreikius, todėl esminių reljefo pokyčių neprojektuojama.

#### Funkcinis sklypo naudojimas

Sklypų naudojimas monofunkcinis: gyvenamiesiems daugiabučiams namams ir jų priklausiniams eksploatuoti. Projektuojant gyvenamiesiems namams eksploatuoti reikalingų priklausinių (želdynų, poilsio ir žaidimų aikštelių, automobilių stovėjimo aikštelių ir kt.) rekonstrukciją įvertinti šiuolaikiniai gyventojų poreikiai ir teisės aktais numatomi minimalūs gyvenamųjų daugiabučių namų sklypų struktūros reikalavimai.

Esama sklypo struktūra nebetenkina nei šiuolaikinių gyventojų poreikių, nei šiuo metu galiojančiais statybos techniniais reglamentais nustatomų reikalavimų, todėl rekonstruojant sklypo lauko erdves numatoma praplėsti automobilių stovėjimo aikštelę greta įvažiavimo į sklypą, mažesniojo sklypo ribose įrengti ramaus poilsio erdvę, sporto ir vaikų žaidimų aikšteles.

Esamos automobilių stovėjimo aikštelės planiniai sprendiniai nekeičiami, todėl ji neįtraukiama į planuojamų darbų ribas.

#### Priešgaisrinė sauga

Priešgaisrinei saugai užtikrinti nauji įvažiavimai į sklypą ar kiti įrenginiai neprojektuojami, gaisrininkų ir kitų gelbėjimo tarnybų transporto judėjimo poreikiams numatoma panaudoti esamą automobilių stovėjimo aikštelę ir privažiavimus.

Priešgaisriniam pasiekiamumui užtikrinti šalinami pietinėje didesniojo sklypo dalyje esantys betoniniai atitvarai, šiaurinėje sklypo dalyje esantys metaliniai atitvarai keičiami lanksčiais plastikiniais atitvarais, saugančiais nuo automobilių parkavimo ant vejos.

Dokumento žymuo	Lapas	Lapų	Laida
VP18.115-PP-01-AR-01	15	21	0



Pav. nr. 8: fotofiksacija Nr. F7, 2018-06-21. Šalintinas esamas betoninis atitvaras.



Pav. nr. 9: fotofiksacija Nr. F8, 2018-06-21. Keičiami esami metaliniai atitvarai.

### **Žmonių su negalia (ŽSN) poreikiai**

Techninio darbo projekte apimtyje projektuojami nauji ir rekonstruojami pandusai bei kitos pagalbinės priemonės ŽSN prie gyvenamųjų namų įėjimų, pėsčiųjų takuose, poilsio aikštelėje, automobilių stovėjimo aikštelėse. Projektuojant naujas automobilių stovėjimo vietas, esamas ŽSN automobiliams skirtų vietų skaičius nekeičiamas.

### **Įvažiavimai į sklypą ir transporto priemonių saugyklos**

Nauji įvažiavimai į sklypą neprojektuojami.

Sklypo ribose projektuojamos 4 naujos automobilių stovėjimo vietos (plastiko korys su žvirgždo užpildu), tenkinančios šiuo metu galiojančius naujų automobilių stovėjimo vietų įrengimo reikalavimus atstumo nuo gyvenamųjų namų langų atžvilgiu – t.y. naujos vietos įrengiamos ne arčiau nei 10 m nuo gyvenamųjų namų langų.

Esama automobilių stovėjimo aikštelė nekeičiama ir nepatenka į planuojamų darbų ribas.

### **Želdynas**

Esamame želdyne, užimančiame apie 46 proc. kaimynijos ploto (esamas normatyvas pagal Priklausomųjų želdynų normų (plotų) nustatymo tvarkos aprašą – 30 proc.), įrengiama trūkstama ramaus poilsio erdvė su pavėsiene, vaikų žaidimų aikštelės ir nauji sporto įrenginiai.

Esamų kaimynijos želdinių rūšys ir būklė vertinama techninio-darbo projekto apimtyje. Greta poilsio, sporto ir žaidimų aikštelių numatomos vietos papildomiems želdiniams sodinti ir vieta vėliavos stiebui.

Dokumento žymuo	Lapas	Lapų	Laida
VP18.115-PP-01-AR-01	16	21	0

#### 4. Projektuojamų statinių duomenys

- 4.1. Papildomos automobilių stovėjimo vietos (nauja statyba) – 4 vt. – apie 111 m<sup>2</sup>
- 4.2. Priėjimai prie statinių (paprastasis remontas) – apie 60 m<sup>2</sup>
- 4.3. Pėsčiųjų takas su ramaus poilsio aikštele (nauja statyba) – apie 70 m<sup>2</sup>
- 4.4. Pergola ramaus poilsio aikštelėje (nauja statyba) – apie 43 m<sup>3</sup>
- 4.5. Žaidimų aikštelė su įrenginiais vaikams iki 6 m (nauja statyba) – apie 23 m<sup>2</sup>
- 4.6. Žaidimų aikštelė su įrenginiais vaikams nuo 6 m (nauja statyba) – apie 39 m<sup>2</sup>
- 4.7. Tvorelė (h=0,6 m) prie vaikų žaidimų aikštelių (nauja statyba) – apie 40 m
- 4.8. Sporto aikštelė su įrenginiais (nauja statyba) – apie 35 m<sup>2</sup>
- 4.9. Vėliavos stiebas (nauja statyba) – 1 vnt.
- 4.10. Sklypo tvora su varteliais (2 vnt.) ir vartais, skirtais šienavimo technikai įvažiuoti į želdyną, (1 vnt.) (h= 2 m) (nauja statyba) – apie 155 m
- 4.11. Lankstūs plastikiniai atitvarai (nauja statyba) – apie 15 m, 15 vnt.

Vietos buitiniams atliekoms laikinai sandėliuoti įrengiamos už sklypo ribų pagal Preliminarią komunalinių atliekų surinkimo konteinerių aikštelių išdėstymo schemą, patvirtintą 2017 m. birželio 2 d. Vilniaus miesto savivaldybės administracijos direktoriaus pavaduotojo įsakymu Nr. 30-1330.

Dokumento žymuo	Lapas	Lapų	Laida
VP18.115-PP-01-AR-01	17	21	0

## Siūlomų gaminių specifikacijos

### 5.1. Dangos



Pėsčiųjų takų, poilsio aikštelės, dviračių stovėjimo vietų danga – betono plytelės 30 cm x 30 cm



Vaikų žaidimų ir sporto aikštelės danga - žvirgždas



Papildomų automobilių stovėjimo vietų danga – plastiko korys užpildytas žvirgždu

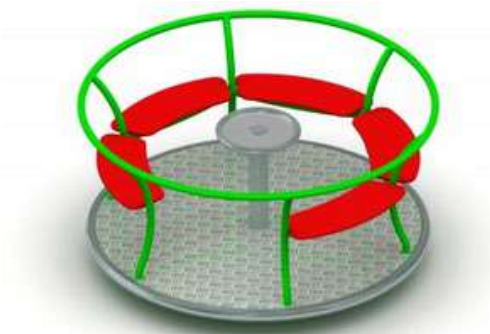


Lieta guminė vaikų žaidimų aikštelės danga

Automobilių stovėjimo vietos žymimos specialiais baltais dažais laikantis galiojančios nustatytos horizontalaus ženklavimo tvarkos ir reikalavimų.

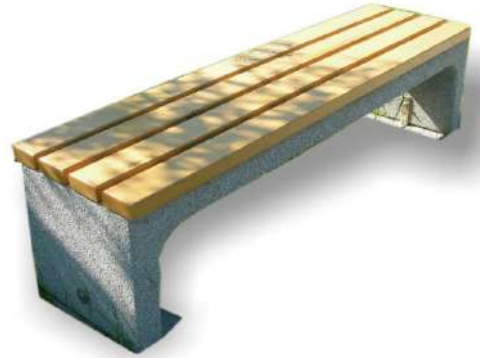
Dokumento žymuo	Lapas	Lapų	Laida
VP18.115-PP-01-AR-01	18	21	0

## 5.2. Mažoji architektūra, kiti gaminiai



Vaikų žaidimų ir sporto įrenginiai

Dokumento žymuo	Lapas	Lapų	Laida
VP18.115-PP-01-AR-01	19	21	0



Suolai poilsio aikštelei



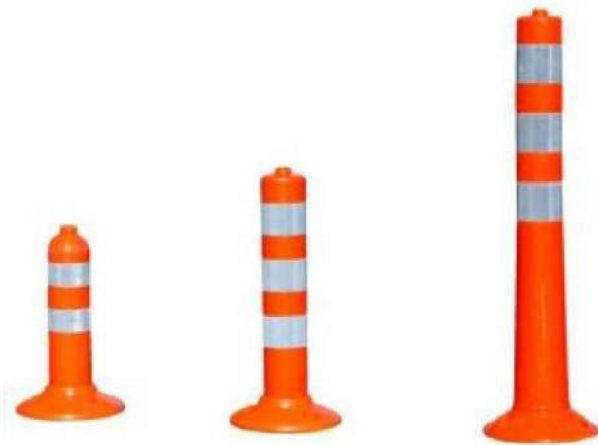
Šiukšliadėžės



Dokumento žymuo	Lapas	Lapų	Laida
VP18.115-PP-01-AR-01	20	21	0



Ažūrinė sklypo tvora (h=200 cm)

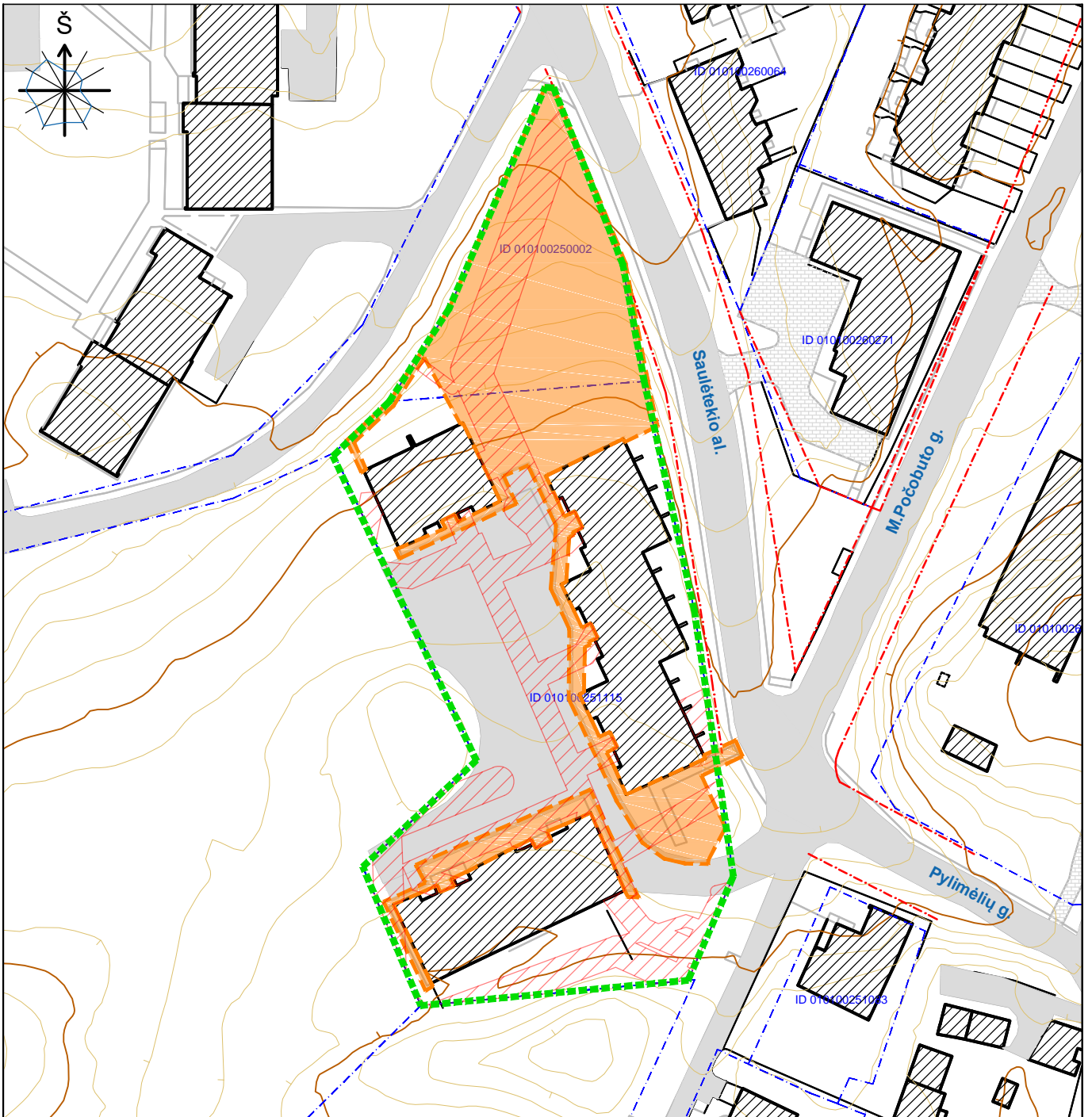


Lankstūs plastikiniai atitvarai

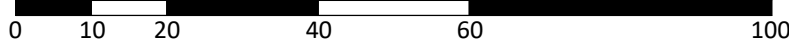


Pergola

Dokumento žymuo	Lapas	Lapų	Laida
VP18.115-PP-01-AR-01	21	21	0



M 1:1000



**SUTARTINIAI ŽENKLAI:**

sklypų ribos

gatvių raudonosios linijos

kaimynijos riba

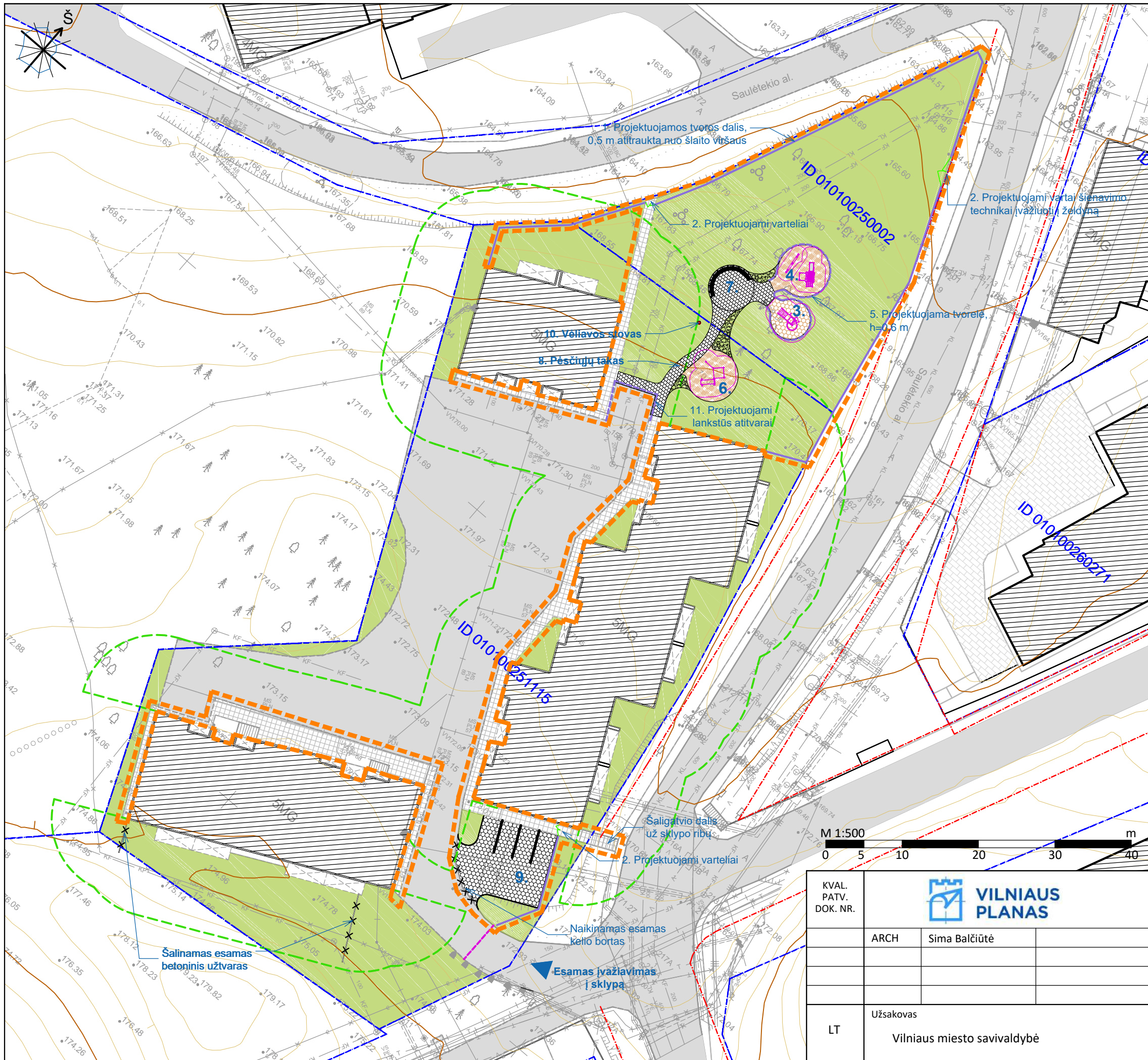
darbų riba

esami pastatai

gatvės, automobilių stovėjimo aikštelės ir įvažiavimai (juodo asfalto danga)

inžinerinių tinklų apsaugos zonos (sklypų, kuriuose vykdomi darbai, ribose)

KVAL. PATV. DOK. NR.				Projekto pavadinimas		
				Kaimynijos ANT-11-N001 sklypo, apimančio namus Saulėtekio al. 53, 55, 57, sutvarkymo projektiniai pasiūlymai		
ARCH	Sima Balčiūtė	Dokumento pavadinimas			Laida	
		SITUACIJOS PLANAS M 1:1000			0	
LT	Užsakovas Vilniaus miesto savivaldybė			Dokumento žymuo		
				VP 18.115-PP-01-SP	Lapas 1	Lapų 1



**PROJEKTUOJAMŲ STATINIŲ SĄRAŠAS (nauja statyba):**

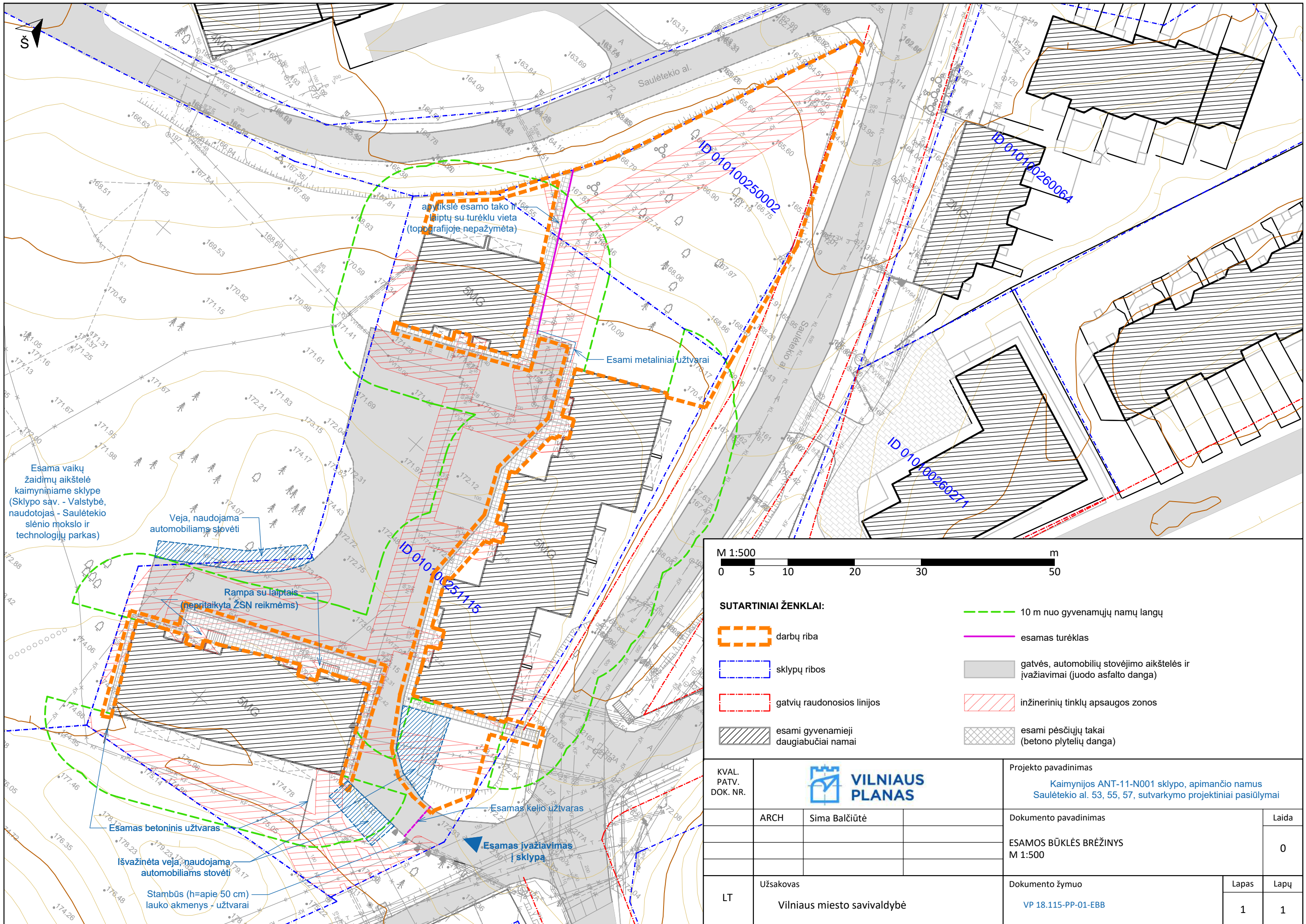
NR.	STATINYS
1.	Tvora (h=2 m)
2.	Jėjimo varteliai (2 vnt.) ir vartai šienavimo technikai (1 vnt.)
3.	Vaikų žaidimų aikštelė vaikams iki 6 m
4.	Vaikų žaidimų aikštelė vaikams nuo 6 m
5.	Tvorelė (h=0,6 m)
6.	Sporto aikštelė su įrenginiais
7.	Ramaus poilsio aikštelė su pavėsine - pergola
8.	Pėsčiųjų takas
9.	Papildomos automobilių stovėjimo vietos (4 vt.)
10.	Vėliavos stovas
11.	Lankstūs atitvarai (h≤0,5 m)

**SUTARTINIAI ŽENKLAI:**

- darbų riba
- sklypų ribos
- gatvių raudonosios linijos
- esami gyvenamieji daugiabučiai namai
- 10 m nuo gyvenamųjų namų langų
- projektuojama tvora su kelio užtvaru ir varteliais (h=2 m)
- projektuojami atitvarai
- esamos gatvės, automobilių stovėjimo aikštelės ir įvažiavimai (juodo asfalto danga)
- projektuojamos papildomos automobilių stovėjimo vietos (plastiko korys su žvirgždo užpildu)
- esami remontuojami pėsčiųjų takai (betono plytelių danga)
- projektuojama betono plytelių danga
- žvirgždo danga
- projektuojama lieta guminė danga
- planuojami nauji želdiniai

**PASTABA:** stebėjimo kamerų ir apšvietimo išdėstymas projektuojamos techninio darbo projekto apimtyje

KVAL. PATV. DOK. NR.			Projekto pavadinimas	
			Kaimynijos ANT-11-N001 sklypo, apimančio namus Saulėtekio al. 53, 55, 57, sutvarkymo projektiniai pasiūlymai	
LT	Užsakovas	Sima Balčiūtė	Dokumento pavadinimas	
			STATINIŲ IŠDĖSTYMO PLANAS M 1:500	
Vilniaus miesto savivaldybė			Dokumento žymuo	Lapas
			VP 18.115-PP-01-SIP	Lapų
			1	1



aplinkyse esamo tako ir laiptų su turėklų vieta (topografijoje nepažymėta)

Esami metaliniai užtvagai

Esama vaikų žaidimų aikštelė kaimyniniame sklype (Sklypo sav. - Valstybė, naudotojas - Saulėtekio slėnio mokslo ir technologijų parkas)

Veja, naudojama automobiliams stovėti

Rampa su laiptais (nepritaikyta ŽSN reikmėms)

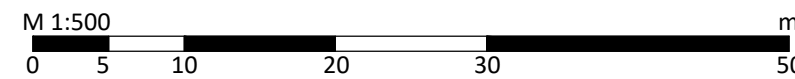
Esamas betoninis užtvaras

Išvažinėta veja, naudojama automobiliams stovėti

Stambūs (h=apie 50 cm) lauko akmenys - užtvapai

Esamas kelio užtvaras

Esamas įvažiavimas į sklypą



- SUTARTINIAI ŽENKLAI:**
- darbų riba
  - sklypų ribos
  - gatvių raudonosios linijos
  - esami gyvenamieji daugiabučiai namai
  - 10 m nuo gyvenamųjų namų langų
  - esamas turėklas
  - gatvės, automobilių stovėjimo aikštelės ir įvažiavimai (juodo asfalto danga)
  - inžinerinių tinklų apsaugos zonos
  - esami pėsčiųjų takai (betono plytelių danga)

KVAL. PATV. DOK. NR.			Projekto pavadinimas		
			Kaimynijos ANT-11-N001 sklypo, apimančio namus Saulėtekio al. 53, 55, 57, sutvarkymo projektiniai pasiūlymai		
LT	Užsakovas	Sima Balčiūtė	Dokumento pavadinimas		Laida
			ESAMOS BŪKLĖS BRĖŽINYS M 1:500		0
Vilniaus miesto savivaldybė			Dokumento žymuo	Lapas	Lapų
			VP 18.115-PP-01-EBB	1	1

STATINIO PROJEKTINIŲ PASIŪLYMŲ VIZUALIZACIJA NR. 1



Dokumento žymuo	Lapas	Lapų
VP18.115-PP-01-VIZ-01	1	1

STATINIO PROJEKTINIŲ PASIŪLYMŲ VIZUALIZACIJA NR. 2



Dokumento žymuo	Lapas	Lapų
VP18.115-PP-01-VIZ-02	1	1