

**UAB VIAPROJEKTAS**

UŽSAKOVAS:	Vilniaus miesto savivaldybės administracija
PAVADINIMAS (PAGAL PIRKIMĄ):	Vilniaus miesto Žilvičių g. statybos projekto projektinių pasiūlymų, techninio projekto parengimas ir projekto vykdymo priežiūra
PROJEKTO PAVADINIMAS:	Vilniaus miesto Žilvičių g. statybos projektas
KATEGORIJA:	Neypatingas statinys
PROJEKTO NUMERIS:	2201MS02
ETAPAS:	Projektiniai pasiūlymai
BYLOS ŽYMUO	PP-
LAIDA:	0


Pareigos	Parašas	Vardas Pavardė
PROJEKTO VADOVAS		<b>Mindaugas Šeporaitis</b> Atestato Nr. 20691
PROJEKTO DALIES VADOVAS		<b>Rokas Grinaveckas</b> Atestato Nr. 22381

2022 m., Vilnius



## PROJEKTINIŲ PASIŪLYMŲ BYLOS DOKUMENTŲ SUDĖTIES ŽINIARAŠTIS

Dokumento žymuo	Laid a	Pavadinimas	Lapų sk.	Lapo Nr.	Pastabos
Tekstiniai dokumentai					
2201MS02-00-PP-DSŽ	0	Dokumentų sudėties žiniaraštis	1	2	
		Vilniaus miesto savivaldybės administracija Inžinerinio statinio projektinių pasiūlymų rengimo užduotis 2022-04-21 Nr. A358-45/22(2.9.4.5E-INF)	4	3-6	
		Vilniaus miesto savivaldybės administracija Prisijungimo prie susisiekimo komunikacijų sąlygos 2021-11-17 Nr.21/2002	2	7-8	
2201MS02-00-PP-AR	0	Aiškinamasis raštas	11	9-19	
		Medžių apžiūros aktas	3	20-22	
Brėžiniai					
2201MS02-00-PP-B01		Dangų planas M 1:500	2	23-24	
2201MS02-00-PP-B02		Gatvės skersiniai pjūviai M 1:50	6	25-30	
Priedai					
P01		10 medžių šaknyso išsidėstymo Žilvičių gatvėje, Vilniuje, arboristinis įvertinimas	22		

0	2022-05	Viešinimui			
Laida	Išleidimo data	Laidos statusas ir išleidimo priežastis			
Atestato Nr.	 UAB VIAPROJEKTAS S. Konarskio g. 49, 03123 Vilnius info@viaprojektas.com	Vilniaus miesto Žilvičių g. statybos projektas			
20691	PV	M. Šeporaitis	Dokumento pavadinimas:		Laida
22381	PDV	R. Grinaveckas	Dokumentų sudėties žiniaraštis		O
Kalba:	Statytojas:	Dokumento žymuo:		Lapas	Lapų
LT	VILNIAUS MIESTO SAVIVALDYBĖ	2201MS02-00-PP-DSŽ		1	1



## VILNIAUS MIESTO SAVIVALDYBĖS ADMINISTRACIJA

PRITARIU  
 Infrastruktūros skyriaus  
 L.e. skyriaus vedėjo pareigas  
 Arūnas Visockas

## INŽINERINIO STATINIO PROJEKTINIŲ PASIŪLYMŲ RENGIMO UŽDUOTIS

20\_\_ m. \_\_\_\_\_ d. Nr. A358- /22 (2.9.4.5E-INF)

Eil. nr.	Pavadinimas	Reikalavimai
<b>I. Bendra informacija apie projektą</b>		
1.	Projekto pavadinimas (STR 1.04.04:2017 „Statinio projektavimas, projekto ekspertizė“ papunktis 6.8.)	<i>Vilniaus miesto Žilvičių g. statybos projektas (Tikslinti techninio projekto eigoje pagal projektuojamų statinių kategorijas)</i>
2.	Statytojas	<i>Vilniaus miesto savivaldybė, kodas 188710061, Konstitucijos pr. 3, LT-09308 Vilnius, tel. (8 5) 211 2616, faks. (8 5) 2602985, el. p. <a href="mailto:savivaldybe@vilnius.lt">savivaldybe@vilnius.lt</a>.</i>
3.	Užsakovas	-
4.	Projektuotojas	<i>UAB VIAPROJEKTAS El. p. <a href="mailto:mindaugas.seporaitis@viaprojektas.com">mindaugas.seporaitis@viaprojektas.com</a></i>
5.	Pagrindinė statinio naudojimo paskirtis (pagal STR 1.01.03:2017 „Statinių klasifikavimas“)	<i>Inžineriniai statiniai: susisiekiama komunikacijos, inžineriniai tinklai</i>
6.	Projektinių pasiūlymų rengimo tikslas	<i>- Informuoti visuomenę apie statinio projektavimą pagal statybos techninio reglamento STR 1.04.04:2017 „Statinio projektavimas, projekto ekspertizė“ reikalavimus.</i>
7.	Statinio (-ių) ar statinių grupės kategorija (pagal STR 1.01.03:2017 „Statinių klasifikavimas“)	<i>- neypatingasis statinys; - nesudėtingasis statinys. (Tikslinti techninio projekto eigoje)</i>
8.	Kita informacija (kultūros paveldo, saugomos teritorijos)	-
9.	Esamos statinio konstrukcijos, jų funkcinė paskirtis.	-
<b>II. Projektinių pasiūlymų apimtis ir statytojo pateikiami duomenys</b>		
10.	Projektinių pasiūlymų apimtis	<i>- aiškinamasis raštas; - dangų planas; - skersiniai profiliai (pjūviuose rodyti visus gatvės elementus);</i>

		<ul style="list-style-type: none"> <li>- apšvietimo pasiūlymai;</li> <li>- lietaus surinkimo ir nuvedimo pasiūlymai;</li> <li>- <b>esamų medžių inventorizacija ir esamų gamtos elementų vertinimas</b> (vertinti esamų medžių būklę 5 (penkių) metrų atstumu nuo projektuojamų gatvės elementų, pjūviuose rodyti visus gatvės elementus. Grafinę ir tekstinę informaciją pateikti vadovaujantis pateiktu grafiniu/informaciniu medžių žymėjimo ir inventorizacijos lentelės pavyzdžiu „Grafinis/informacinis medžių žymėjimas plane ir inventorizacijos lentelės sudėtis“.</li> <li>Projektiniai sprendiniai, su invazija į saugomą medžio šaknų zoną, kuri apskaičiuojama pagal formulę <math>R = \text{kamieno } \varnothing \times 12</math>, turi būti pateikta su rekomenduojamomis arboristo išvadomis dėl taikytinų sprendinių kaip apsaugoti, išsaugoti ir palaikyti medžių būklę jos nebloginant projekto įgyvendinimo metu bei po projekto įgyvendinimo ilgalaikėje perspektyvoje. Identifikuotus vertingus želdinius su išpūdingos formos laja siekti išsaugoti ir integruoti į sprendinius. Numatant medžių šalinimą dėl projektinių sprendinių – esant galimybei vertinti jų persodinimą, tinkamas technologijas).</li> <li>- <b>apželdinimo pasiūlymai</b> (Nauji projektuojami želdiniai ir medžiai turi būti pažymėti sutartiniais ženklais, kurie žymėjimu skiriasi nuo esamų paliekamų želdinių žymėjimo. Parenkamos aplinkai būdingos ir/arba vietinės, nesudėtingai prižiūrimos, įvairios augalų rūšys,</li> <li>- Pasiūlyti tvarius lietaus vandens surinkimo ir kitus tvarią aplinką formuojančius sprendinius panaudojant susiklosčiusios gamtinės situacijos potencialą.)</li> </ul>
11.	Pateikiami dokumentai, nurodomi projektinių pasiūlymų rengimo dokumentams taikomi teisės aktai.	<ul style="list-style-type: none"> <li>- teritorijų planavimo dokumentai;</li> <li>- Prisijungimo prie susisiekimo komunikacijų sąlygos 2021-11-17 Nr. 21/2002;</li> <li>- Vilniaus miesto savivaldybės gatvių infrastruktūros standartas <a href="https://gatviustandartas.vilnius.lt/">https://gatviustandartas.vilnius.lt/</a></li> <li>- statybą reglamentuojantys teisės aktai;</li> <li>- Vilniaus miesto savivaldybės administracijos direktoriaus 2018 m. gruodžio 17 d. įsakymu Nr. 30-3844/1892.1.1E-TD20 patvirtintos Susisiekimo pėsčiomis projektų Vilniaus miesto savivaldybėje rengimo ir įgyvendinimo rekomendacijos <a href="https://vilnius.lt/lt/savivaldybe/miesto-ukis-ir-transportas/susisiekimo-pesciomis-projektu-rekomendacijos/">https://vilnius.lt/lt/savivaldybe/miesto-ukis-ir-transportas/susisiekimo-pesciomis-projektu-rekomendacijos/</a>;</li> <li>- Vilniaus miesto savivaldybės 2016-06-15 tarybos sprendimu Nr. 1-518 patvirtintos Susisiekimo dviračiais projektų Vilniaus miesto savivaldybėje rengimo ir įgyvendinimo rekomendacijos <a href="https://vilnius.lt/wp-content/uploads/2018/07/duratu.pdf">https://vilnius.lt/wp-content/uploads/2018/07/duratu.pdf</a></li> <li>- Vilniaus miesto savivaldybės administracijos direktoriaus 2009-10-15 patvirtintu įsakymu Nr. 30-1783 „Techninių eismo reguliavimo priemonių įrengimo ir jų priežiūros Vilniaus mieste aprašas</li> <li>- Lietuvos Respublikos aplinkos ministro 2007 m. gruodžio</li> </ul>

		<p>29 d. įsakymu Nr. D1-717 Lietuvos Respublikos aplinkos ministro 2016 m. rugpjūčio 24 d. Nr. D1-565 redakcija „Medžių ir krūmų veisimo, vejų ir gėlynų įrengimo taisyklės“</p> <p>- „Želdinių apsaugos, vykdant statybos darbus, taisyklės“, patvirtintos LR aplinkos ministro 2010-03-15 įsakymu Nr. D1-193.</p> <p>- Grafinis/informacinis medžių žymėjimas plane ir medžių inventorizacijos lentelės sudėtis</p> <p><a href="https://vilnius.lt/lt/savivaldybe/miesto-pletra/zeldynai/">https://vilnius.lt/lt/savivaldybe/miesto-pletra/zeldynai/</a></p>
<b>III. Reikalavimai projektiniams pasiūlymams</b>		
12	Esminiai funkciniai (paskirties) reikalavimai statiniui	- Sprendiniai turi atitikti Prisijungimo prie susisiekiimo komunikacijų sąlygų 2021-11-17 Nr. 21/2002 ir susisiekiimo komunikacijų statybą reglamentuojančių teisės aktų reikalavimus.
13	Reikalavimai architektūros (estetinius aplinkai, kraštovaizdžiui)	<p>- Susisiekiimo sistemos dizaino detalės, elementų pločiai, skerspjūviai turi išlaikyti vieningus funkciškai pagrindžiamus parametrus.</p> <p>- Sprendiniai turi atitikti universalaus dizaino principus</p> <p>- Užtikrinti žaliosios infrastruktūros formavimą urbanizuotose ir urbanizuojamose teritorijoje.</p>
14	Nurodymai sprendinių derinimui, jų pritarimui	- Projektinius pasiūlymus derinti su Infrastruktūros darbų priežiūros ir inžinerinių statinių projektų ir projektinių pasiūlymų vertinimo darbo grupe.
15	Nurodymai projektinių pasiūlymų vaizdinės informacijos parengimui	-
16	Reikalavimai projekto rengimo dokumentų kalbai (-oms).	Lietuvių
17	Reikalavimai projekto rengimo dokumentų įforminimui, sudėčiai ir pan.	- dokumentai pateikiami elektronine forma, pdf formatu pasirašyti el. parašu, 2 vnt. skaitmeninėse laikmenose (Kiekvienos rinkmenos (failo) minimalus raiškos reikalavimas – 200 dpi, maksimalus dydis – 30 MB).
<b>IV. Projektuotojo autorines teises ir galimi projekto keitimai</b>		
18	<i>Projektuotojas turi jo parengtų projektinių pasiūlymų autorines teises. Statytojas be projektuotojo sutikimo projekto kopijas gali naudoti tik tam tikslui, kuriam skirtas Projektas.</i>	

**DETALŪS METADUOMENYS**

<b>Dokumento sudarytojas (-ai)</b>	Vilniaus miesto savivaldybė 188710061, Konstitucijos pr. 3, LT-09601, Vilnius
<b>Dokumento pavadinimas (antraštė)</b>	DĖL PROJEKTINIŲ PASIŪLYMŲ PATVIRTINIMO ŽILVIČIŲ G.
<b>Dokumento registracijos data ir numeris</b>	2022-04-21 Nr. A358-45/22(2.9.4.5E-INF)
<b>Dokumento gavimo data ir dokumento gavimo registracijos numeris</b>	–
<b>Dokumento specifikacijos identifikavimo žymuo</b>	ADOC-V1.0
<b>Parašo paskirtis</b>	Pasirašymas
<b>Parašą sukūrusio asmens vardas, pavardė ir pareigos</b>	Arūnas Visockas, L. e. Infrastruktūros skyriaus vedėjo pareigas, Infrastruktūros skyrius
<b>Sertifikatas išduotas</b>	ARŪNAS VIŠOCKAS, Vilniaus miesto savivaldybės administracija LT
<b>Parašo sukūrimo data ir laikas</b>	2022-04-21 15:49:50 (GMT+03:00)
<b>Parašo formatas</b>	XAdES-T
<b>Laiko žymoje nurodytas laikas</b>	2022-04-21 15:49:59 (GMT+03:00)
<b>Informacija apie sertifikavimo paslaugų teikėją</b>	ADIC CA-A, Asmens dokumentu israsymo centras prie LR VRM LT
<b>Sertifikato galiojimo laikas</b>	2021-12-07 09:47:57 – 2024-12-06 09:47:57
<b>Informacija apie būdus, naudotus metaduomenų vientisumui užtikrinti</b>	"Registravimas" paskirties metaduomenų vientisumas užtikrintas naudojant "RCSC IssuingCA, VI Registru centras - i.k. 124110246 LT" išduotą sertifikatą "Dokumentų valdymo sistema Avilys, Vilniaus miesto savivaldybės administracija, į.k. 188710061 LT", sertifikatas galioja nuo 2021-12-20 09:38:49 iki 2024-12-19 09:38:49
<b>Pagrindinio dokumento priedų skaičius</b>	–
<b>Pagrindinio dokumento pridedamų dokumentų skaičius</b>	–
<b>Priedamo dokumento sudarytojas (-ai)</b>	–
<b>Priedamo dokumento pavadinimas (antraštė)</b>	–
<b>Priedamo dokumento registracijos data ir numeris</b>	–
<b>Programinės įrangos, kuria naudojantis sudarytas elektroninis dokumentas, pavadinimas</b>	Dokumentų valdymo sistema „Avilys“, versija 3.5.60
<b>Informacija apie elektroninio dokumento ir elektroninio (-ių) parašo (-ų) tikrinimą (tikrinimo data)</b>	Atitinka specifikacijos keliamus reikalavimus. Visi dokumente esantys elektroniniai parašai galioja (2022-04-21 16:08:03)
<b>Paieškos nuoroda</b>	–
<b>Papildomi metaduomenys</b>	Nuorašą suformavo 2022-04-21 16:08:03 Dokumentų valdymo sistema „Avilys“

**VILNIAUS MIESTO SAVIVALDYBĖS ADMINISTRACIJA**

Išduodamos pagal pateiktą statytojo (užsakovo) prašymą 2021-11-11 Nr. E348-784/21

**PRISIJUNGIMO PRIE SUSISIEKIMO KOMUNIKACIJŲ SĄLYGOS**

2021-11-17 Nr. 21/2002

**Projekto pavadinimas** Vilniaus miesto Žilvičių g. rekonstravimo projektas

**Statytojas (užsakovas)** Vilniaus miesto savivaldybė

**Susisiekimo komunikacijų sąlygos**

Suprojektuoti Žilvičių gatvės atkarpą tarp Garsiosios ir Džiaugsmo gatvių, pritaikant ją bendrajam pėsčiųjų, dviračių ir motorizuoto transporto eismui su apšvietimu ir želdynų juostomis.

Projektuojamos susisiekimo ir inžinerinės infrastruktūros parametrai ir medžiagiškumas nustatomi ir tvirtinami Inžinerinių statinių projektų ir projektinių pasiūlymų vertinimo darbo grupėje.

Spręsti lietaus vandens surinkimą ir nuvedimą nuo naujai įrengiamų dangų.

Eismo reguliavimo ir eismo saugumo priemonės (iškiliasias pėsčiųjų perėjas, pėsčiųjų perėjas, kryptinį apšvietimą, saugumo saleles) pagal poreikį projektuoti ir įrengti vadovaujantis Vilniaus miesto savivaldybės administracijos direktoriaus 2009-10-15 patvirtintu įsakymu Nr. 30-1783 „Techninių eismo reguliavimo priemonių įrengimo ir jų priežiūros Vilniaus mieste aprašas“, Vilniaus miesto savivaldybės 2016-06-15 tarybos sprendimu Nr. 1-518 „Dėl susisiekimo dviračiais projektų Vilniaus miesto savivaldybėje rengimo ir įgyvendinimo rekomendacijų tvirtinimo“, Vilniaus miesto savivaldybės administracijos direktoriaus 2018-12-17 patvirtintu įsakymu Nr. 30-3844/18(2.1.1E-TD2) „Dėl susisiekimo pėsčiomis projektų Vilniaus miesto savivaldybėje rengimo ir įgyvendinimo rekomendacijų tvirtinimo“.

Savivaldybės vyriausias inžinierius (vyriausias patarėjas)

Anton Nikitin

INFORMACIJA STATYTOJUI: Vilniaus m. savivaldybė yra paskelbusi Vilniaus miesto gatvių infrastruktūros standartą <https://gatviustandartas.vilnius.lt/>

Vyresnioji specialistė Asta Jurskienė, tel. 211 2717

## DETALŪS METADUOMENYS

<b>Dokumento sudarytojas (-ai)</b>	Vilniaus miesto savivaldybė 188710061, Konstitucijos pr. 3, LT-09601, Vilnius
<b>Dokumento pavadinimas (antraštė)</b>	PRAŠYMAS SUTEIKTI PASLAUGĄ "PRISIJUNGIMO PRIE SUSISIEKIMO KOMUNIKACIJŲ SĄLYGŲ IŠDAVIMAS "
<b>Dokumento registracijos data ir numeris</b>	2021-11-18 Nr. A51-115478/21(2.9.4.9E-INF)
<b>Dokumento gavimo data ir dokumento gavimo registracijos numeris</b>	–
<b>Dokumento specifikacijos identifikavimo žymuo</b>	ADOC-V1.0
<b>Parašo paskirtis</b>	Pasirašymas
<b>Parašą sukūrusio asmens vardas, pavardė ir pareigos</b>	Anton Nikitin, Vilniaus miesto savivaldybės administracijos vyriausiasis inžinierius (vyriausiasis patarėjas), Administracijos direktorius
<b>Sertifikatas išduotas</b>	ANTON,NIKITIN LT
<b>Parašo sukūrimo data ir laikas</b>	2021-11-18 18:26:21 (GMT+02:00)
<b>Parašo formatas</b>	XAdES-T
<b>Laiko žymoje nurodytas laikas</b>	2021-11-18 18:26:49 (GMT+02:00)
<b>Informacija apie sertifikavimo paslaugų teikėją</b>	EID-SK 2016, AS Sertifitseerimiskeskus EE
<b>Sertifikato galiojimo laikas</b>	2018-07-04 12:02:29 – 2023-07-03 23:59:59
<b>Informacija apie būdus, naudotus metaduomenų vientisumui užtikrinti</b>	"Registravimas" paskirties metaduomenų vientisumas užtikrintas naudojant "RCSC IssuingCA, VI Registru centras - i.k. 124110246 LT" išduotą sertifikatą "Dokumentų valdymo sistema Avilys, Vilniaus miesto savivaldybės administracija, į.k.188710061 LT", sertifikatas galioja nuo 2018-12-27 14:17:37 iki 2021-12-26 14:17:37
<b>Pagrindinio dokumento priedų skaičius</b>	–
<b>Pagrindinio dokumento priedamų dokumentų skaičius</b>	–
<b>Priedamo dokumento sudarytojas (-ai)</b>	–
<b>Priedamo dokumento pavadinimas (antraštė)</b>	–
<b>Priedamo dokumento registracijos data ir numeris</b>	–
<b>Programinės įrangos, kuria naudojantis sudarytas elektroninis dokumentas, pavadinimas</b>	Dokumentų valdymo sistema „Avilys“, versija 3.5.51
<b>Informacija apie elektroninio dokumento ir elektroninio (-ių) parašo (-ų) tikrinimą (tikrinimo data)</b>	Atitinka specifikacijos keliamus reikalavimus. Visi dokumente esantys elektroniniai parašai galioja (2021-11-18 18:29:30)
<b>Paieškos nuoroda</b>	–
<b>Papildomi metaduomenys</b>	Nuorašą suformavo 2021-11-18 18:29:30 Dokumentų valdymo sistema „Avilys“

**AIŠKINAMASIS RAŠTAS****1. STATYTOJAS**

Vilniaus miesto savivaldybė, kodas 188710061, Konstitucijos pr. 3, LT-09601 Vilnius, tel. Nr.: (8 5) 211 2155.

**2. PROJEKTUOTOJAS**

UAB VIAPROJEKTAS, S. Konarskio g. 49, LT-03123 Vilnius, el. p. info@viaprojektas.com.  
 Statinio projekto vadovas – Mindaugas Šeporaitis.  
 Statinio projekto dalies vadovas – Rokas Grinaveckas.

**3. PROJEKTO RENGIMO PAGRINDAS****3.1 Projekto rengimo dokumentai**


„Vilniaus miesto Žilvičių g. statybos projektas“ parengtas vadovaujantis dokumentais:

1. Vilniaus miesto savivaldybės administracijos 2022-04-21 Nr. A358-45/22 (2.9.4.5E-INF) projektinių pasiūlymų rengimo užduotimi;
2. Topografinė nuotrauka;
3. Esamos konstrukcijos tyrinėjimo dokumentais;
4. Gretimų sklypų detaliesiais planais;
5. Vilniaus miesto savivaldybės gatvių infrastruktūros standartu;
6. Vilniaus miesto savivaldybės administracijos direktoriaus 2018 m. gruodžio 17 d. įsakymu Nr. 30-3844/1892.1.1E-TD20 patvirtintomis Susisieikimo pėsčiomis projektų Vilniaus miesto savivaldybėje rengimo ir įgyvendinimo rekomendacijomis;
7. Vilniaus miesto savivaldybės 2016-06-15 tarybos sprendimu Nr. 1-518 patvirtintomis Susisieikimo dviračiais projektų Vilniaus miesto savivaldybėje rengimo ir įgyvendinimo rekomendacijomis;
8. Vilniaus miesto savivaldybės administracijos direktoriaus 2009-10-15 patvirtintu įsakymu Nr. 30-1783 „Techninių eismo reguliavimo priemonių įrengimo ir jų priežiūros Vilniaus mieste aprašas“;
9. Lietuvos Respublikos aplinkos ministro 2007 m. gruodžio 29 d. įsakymu Nr. D1-717 Lietuvos Respublikos aplinkos ministro 2016 m. rugpjūčio 24 d. Nr. D1-565 redakcija „Medžių ir krūmų veisimo, vejų ir gėlynų įrengimo taisyklės“;
10. „Želdinių apsaugos, vykdant statybos darbus, taisyklėmis“, patvirtintomis LR aplinkos ministro 2010-03-15 įsakymu Nr. D1-193;
11. Grafinis/informacinis medžių žymėjimas plane ir medžių inventorizacijos lentelės sudėtis;
12. Statybos įstatymu, statybos techniniais reglamentais ir kitais teisės aktais.

**3.2 Pagrindiniai normatyviniai dokumentai, kiti dokumentai ir duomenys, kuriais vadovaujantis parengtas projektas**

Pagrindiniai normatyviniai ir kiti dokumentai kuriais vadovaujantis parengtas projektas:

STR 1.04.04:2017	Statinio projektavimas, projekto ekspertizė
STR 1.01.03:2017	Statinių klasifikavimas
STR 1.02.01:2017	Statybos dalyvių atestavimo ir teisės pripažinimo tvarkos aprašas
STR 1.03.01:2016	Statybiniai tyrimai. Statinio avarija
STR 1.04.02:2011	Inžineriniai geologiniai ir geotechniniai tyrimai

0	2022-05	Viešinimui			
Laida	Išleidimo data	Laidos statusas ir išleidimo priežastis			
Atestato Nr.	 Viaprojektas	UAB VIAPROJEKTAS S. Konarskio g. 49, 03123 Vilnius info@viaprojektas.com		Vilniaus miesto Žilvičių g. statybos projektas	
20691	PV	M. Šeporaitis		Dokumento pavadinimas:	Laida
22381	PDV	R. Grinaveckas		Aiškinamasis raštas	O
Kalba:	Statytojas:			Dokumento žymuo:	Lapas Lapų
LT	VILNIAUS MIESTO SAVIVALDYBĖ			2201MS02-00-PP-AR	1 11

- STR 1.05.01:2017 Statybą leidžiantys dokumentai. Statybos užbaigimas. Statybos sustabdymas. Savavališkos statybos padarinių šalinimas. Statybos pagal neteisėtai išduotą statybą leidžiantį dokumentą padarinių šalinimas
- STR 1.06.01:2016 Statybos darbai. Statinio statybos priežiūra
- STR 2.01.01(1):2005 Esminis statinio reikalavimas. Mechaninis atsparumas ir pastovumas
- STR 2.01.01(3):1999 Esminiai statinio reikalavimai. Higiena, sveikata, aplinkos apsauga
- STR 2.01.01(4):2008 Esminiai statinio reikalavimai. Naudojimo sauga
- STR 2.03.01:2019 Statinių prieinamumas
- STR 2.06.04:2014 Gatvės ir vietinės reikšmės keliai. Bendrieji reikalavimai
- PTR 2.13.01:2011 Archeologijos paveldo tvarkyba
- LST 1516 Statinio projektavimas. Bendrieji įforminimo reikalavimai
- Lietuvos Respublikos statybos įstatymas
- Lietuvos Respublikos nekilnojamojo kultūros paveldo apsaugos įstatymas
- Lietuvos Respublikos saugomų teritorijų įstatymas
- Lietuvos Respublikos kelių įstatymas
- Valstybinės darbo inspekcijos įstatymas
- Lietuvos Respublikos darbo kodeksas
- Lietuvos Respublikos aplinkos apsaugos įstatymas
- Lietuvos Respublikos atliekų tvarkymo įstatymas
- Lietuvos Respublikos darbuotojų saugos ir sveikatos įstatymas
- Lietuvos Respublikos saugaus eismo automobilių keliais įstatymas
- Kelių eismo taisyklės
- Lietuvos Respublikos darbo kodeksas
- KTR 1.01:2008 „Automobilių keliai“
- Kelių priežiūros tvarkos aprašas
- Automobilių kelių transporto priemonių apsauginių atitvarų sistemų projektavimo taisyklės
- KPT TAS 09
- Techninis reglamentas „Mašinų sauga“, patvirtintas Lietuvos Respublikos socialinės apsaugos ir darbo ministrės 2000-03-06 įsakymu Nr.28;
- Saugomų teritorijų tipiniai apsaugos reglamentai, patvirtinti Lietuvos Respublikos Vyriausybės 2004 m. rugpjūčio 19d. nutarimu Nr. 996;
- HN 23:2011 „Cheminių medžiagų profesinio poveikio ribiniai dydžiai. Matavimo ir poveikio vertinimo bendrieji reikalavimai“, patvirtinta LR sveikatos apsaugos ministro ir LR socialinės apsaugos ir darbo ministro 2011 m. rugsėjo 1 d. įsakymu Nr.V-824/A1-389;
- HN 98:2000 „Natūralus ir dirbtinis darbo vietų apšvietimas. Apšvietos ribinės vertės ir bendrieji matavimo reikalavimai“, patvirtinta LR sveikatos apsaugos ministro 2000-05-24 įsakymu Nr.277;
- Statybinių atliekų tvarkymo taisyklės. LR Aplinkos ministro įsakymas 2006-12-29 Nr. D1-637
- Kėlimo kranų priežiūros taisyklės, patvirtintos Lietuvos Respublikos socialinės apsaugos ir darbo ministro 2010 m. rugsėjo 17 d. įsakymu Nr. A1-425
- Saugos ir sveikatos taisyklės statyboje DT 5-00, patvirtintos Lietuvos Respublikos vyriausiojo valstybinio darbo inspektoriaus 2000-12-22 įsakymu Nr. 346
- Bendrosios gaisrinės saugos taisyklės, patvirtintas Priešgaisrinės apsaugos ir gelbėjimo departamento prie Lietuvos Respublikos vidaus reikalų ministerijos direktoriaus 2005-02-18 įsakymu Nr.64
- Lietuvos Respublikos darbuotojų saugos ir sveikatos komisijos nuostatai, patvirtinti Lietuvos Respublikos Vyriausybės 2002 m. sausio 9 d. nutarimu Nr. 13
- Specialių pirmosios medicinos pagalbos priemonių pavojingų cheminių medžiagų bei preparatų ir biologinių medžiagų sukeltų ūmių sveikatos sutrikimų sąrašas, patvirtintas sveikatos apsaugos ministro 2003 m. gruodžio 24 d. įsakymu Nr. V-769
- Darboviečių įrengimo bendrieji nuostatai, patvirtinti socialinės apsaugos ir darbo ministro ir sveikatos apsaugos ministro 1998 m. gegužės 5 d. įsakymu Nr. 85/233
- Darboviečių įrengimo statybvietėse nuostatai, patvirtinti socialinės apsaugos ir darbo ministro ir LR aplinkos ministro 2008 m. sausio 15d. įsakymu Nr. A1-22/D1-34
- Darbuotojų aprūpinimo asmeninėmis apsauginėmis priemonėmis nuostatai, patvirtinti LR socialinės apsaugos ir darbo ministro 2007 m. lapkričio 26 d. įsakymu Nr. A1-331
- Darbo įrenginių naudojimo bendrieji nuostatai, patvirtinti LR socialinės apsaugos ir darbo ministro 1999 m. gruodžio 22 d. įsakymu Nr. 102

Nelaimingų atsitikimų darbe tyrimo ir apskaitos nuostatai, patvirtinti Lietuvos Respublikos Vyriausybės 2004 m. rugsėjo 2 d. nutarimu Nr. 1118

Darbuotojų saugos ir sveikatos instrukcijų rengimo ir instruktavimo tvarka, patvirtinta Lietuvos Respublikos vyriausiojo valstybinio darbo inspektoriaus 2005-04-20 įsakymu Nr.1-107

Mokymo ir atestavimo darbuotojų saugos ir sveikatos klausimais bendrieji nuostatai, patvirtinta LR socialinės apsaugos ir darbo ministro ir LR sveikatos apsaugos ministro 2011-06-17 įsakymu Nr. AI-287/V-611

Ergonominių rizikos veiksnių tyrimo metodiniai nurodymai, patvirtinti sveikatos apsaugos ministro ir socialinės apsaugos ir darbo ministro 2005 m. liepos 15 d. įsakymu Nr. V-592/A1-210

Darbuotojų apsaugos nuo biologinių medžiagų poveikio darbo vietose nuostatai, patvirtinti socialinės apsaugos ir darbo ministro ir sveikatos apsaugos ministro 2001 m. birželio 21 d. įsakymu Nr. 80/353

Darbuotojų apsaugos nuo cheminių veiksnių darbe nuostatai, patvirtinti socialinės apsaugos ir darbo ministro ir sveikatos apsaugos ministro 2001 m. liepos 24 d. įsakymu Nr. 97

Darbuotojų apsaugos nuo cheminių veiksnių darbe nuostatų bei kancerogenų ir mutagenų poveikio darbe nuostatai, patvirtinti socialinės apsaugos ir darbo ministro ir sveikatos apsaugos ministro 2001 m. liepos 24 d. įsakymu Nr. 97/406

Darbuotojų apsaugos nuo vibracijos keliamos rizikos darbe nuostatai, patvirtinti socialinės apsaugos ir darbo ministro ir sveikatos apsaugos ministro 2004 m. kovo 2 d. įsakymu Nr. A1-55/V-91

Darbuotojų apsaugos nuo triukšmo keliamos rizikos nuostatai, patvirtinti socialinės apsaugos ir darbo ministro ir sveikatos apsaugos ministro 2005 m. balandžio 15 d. įsakymu Nr. A1-103/V-265

Darbuotojų saugos ir sveikatos reikalavimai tvarkant krovinius rankomis, patvirtinti socialinės apsaugos ir darbo ministro ir sveikatos apsaugos ministro 2006 m. spalio 23 d. įsakymu Nr. A1-293/V-

Buities, sanitarinių ir higienos patalpų įrengimo reikalavimai, patvirtinti Lietuvos Respublikos Vyriausybės 2003 m. balandžio 24 d. nutarimu Nr. 501

Aplinkosauginių priemonių projektavimo, įdiegimo ir priežiūros rekomendacijos. Vandens telkinių apsauga APR-VTA 10

Aplinkosauginių priemonių projektavimo, įdiegimo ir priežiūros rekomendacijos. Biologinės įvairovės apsauga APR-BJA 10

Lietuvos Respublikos specialiųjų žemės naudojimo sąlygų įstatymas, patvirtintas LR Seimo 2019 m. birželio 6 d. Nr. XIII-2166

Paviršinių vandens telkinių apsaugos zonų ir pakrančių apsaugos juostų nustatymo taisyklės, patvirtintos Lietuvos Respublikos aplinkos ministro 2007 m. vasario 14 d. įsakymu Nr. D1-98

Bendrųjų buveinių ar paukščių apsaugai svarbių teritorijų nuostatas, patvirtintas Lietuvos Respublikos Vyriausybės 2004 m. kovo 15d. nutarimu Nr.276

Produktų, kurių viešiesiems pirkimams taikytini aplinkos apsaugos kriterijai, sąrašų, aplinkos apsaugos kriterijų ir aplinkos apsaugos kriterijų, kuriuos perkančiosios organizacijos turi taikyti pirkdamos prekes, paslaugas ar darbus, taikymo tvarkos aprašas, patvirtintas Lietuvos Respublikos aplinkos ministro įsakymu 2011-06-28 Nr. D1-508

### 3.3 Atitikimas LR statybos įstatymo 6 straipsnio 4 dalies nuostatoms

#### **Remiantis STR 1.04.04:2017 „Statinio projektavimas, projekto ekspertizė“, atstovaudami statytojo interesams ir nepažeisdami projektuotojo interesu, užtikriname, kad projekto sprendiniai:**

- atitinka Reglamente (ES) Nr. 305/2011 nustatytus esminius statinių reikalavimus, įstatymų, kitų teisės aktų, privalomųjų projekto rengimo dokumentų, normatyvinių statybos techninių, normatyvinių statinio saugos ir paskirties dokumentų reikalavimus,

- nepažeidžia valstybės, neįgaliųjų integracijos, visuomenės ir trečiųjų asmenų interesų.

**Tvirtiname, kad parengto projekto sprendiniai nepažeidžia LR Statybos įstatymo 6 straipsnio 4 dalies nuostatų** („<...> Statinys turi būti statomas ir pastatytas, o statybos sklypas tvarkomas taip, kad statybos metu ir naudojant pastatytą statinį trečiųjų asmenų gyvenimo ir veiklos sąlygos, kurias jie turėjo iki statybos pradžios, galėtų būti pakeistos tik pagal normatyvinių statybos techninių dokumentų ir normatyvinių statinio saugos ir paskirties dokumentų nuostatas. Šios sąlygos yra:

- 1) statinių esamos techninės būklės nepabloginimas;
- 2) galimybė patekti į valstybinės ir vietinės reikšmės kelius ir gatves;
- 3) galimybė naudotis inžineriniais tinklais;
- 4) patalpų, skirtų žmonėms gyventi, dirbti ar verstis kita veikla, natūralaus apšvietimo pagal higienos ir darbo vietų įrengimo reikalavimus išsaugojimas;

2201MS02-00-PP-AR	Lapas	Lapų	Laida
	3	11	O

- 5) gaisrinę saugą reglamentuojančiuose dokumentuose nustatytų saugos priemonių išsaugojimas;
- 6) apsauga nuo keliamo triukšmo, vibracijos, elektros trikdžių ir pavojingos spinduliuotės;
- 7) apsauga nuo oro, vandens, dirvožemio ar Gilesnių žemės sluoksnių taršos; aplinkos apsaugos statinių ir priemonių, jų veiksmingumo išsaugojimas; gamtos ir kultūros vertybių išsaugojimas; vertingų želdinių išsaugojimas; gaisro gesinimo sistemų išsaugojimas;
- 8) hidrotechnikos statinių ir melioracijos įrenginių išsaugojimas, kad nebūtų pažeistas tų statinių ir įrenginių sukurtas hidrogeodinaminis režimas. <...>“).

### 3.4 Atitikimas teritorijų planavimo dokumentams

#### Bendrasis planas

Projekte numatyti gatvės sprendiniai atitinka Bendrajame plane (TPDR reg. Nr. T00086338) numatytus sprendinius.

Žilvičių gatvės esama gatvės kategorija D – pagalbinė gatvė. Bendrajame plane gatvių plėtra nenumatoma (parodyta bendrajame plane).

Viešojo transporto plėtra (parodyta bendrajame plane) nenumatyta.

Dviračių takų infrastruktūra Žilvičių g. bendrajame plane neparodyta ir plėtra nenumatoma.

Susisiekimo infrastruktūros plėtros iki 2030 m. ir susisiekimo sistemos aptarnaujančios infrastruktūros schemoje nėra numatyta projektuojamų gatvių plėtra/rekonstrukcija.

Vandentiekio tinklų plėtra Žilvičių g. bendrajame plane neparodyta ir plėtra nenumatoma.

Buitinės nuotekynės tinklų Žilvičių g. bendrajame plane neparodyta ir plėtra nenumatoma.

Pagrindinių paviršinių nuotekų tinklų Žilvičių g. bendrajame plane neparodyta ir plėtra nenumatoma, tačiau projekte numatoma surinkti paviršines nuotekas nuo gatvės kietųjų dangų išleidžiant į Garsiosios g. ir Pavilnio sodų 17-osios g. sankryžoje esamą vandens telkinį, pagal išduotas AB Grinda prisijungimo sąlygas.

Elektros tiekimo tinklo >110 kV (parodyta bendrajame plane) plėtra projektuojamose gatvėse nenumatoma.

Inžinerinės infrastruktūros šilumos tiekimo schemoje (parodyta bendrajame plane) nėra numatyta šilumos tiekimo tinklų plėtra projektuojamoje gatvėje.

### 3.5 Atitikimas galiojantiems detaliesiems planams

Sklypų Žilvičių g. 34 (kad. Nr. 0101/0074:276, 0101/0074:277, 0101/0074:516) detalusis planas. (T00061282 (000132002581)) Projekte numatyti sprendiniai neprieštarauja detaliam planui.



**1 pav.** Sklypų Žilvičių g. 34 (kad. Nr. 0101/0074:276, 0101/0074:277, 0101/0074:516) detalusis planas ištrauka

Sklypo Žilvičių g. 7 (kad. Nr. 0101/0075:2331) detalusis planas T00059178 (000132002499) Projekte numatyti sprendiniai neprieštarauja detaliam planui.

2201MS02-00-PP-AR	Lapas	Lapų	Laida
	4	11	O



2 pav. Sklypo Žilvičių g. 7 (kad. Nr. 0101/0075:2331) detalusis planas ištrauka

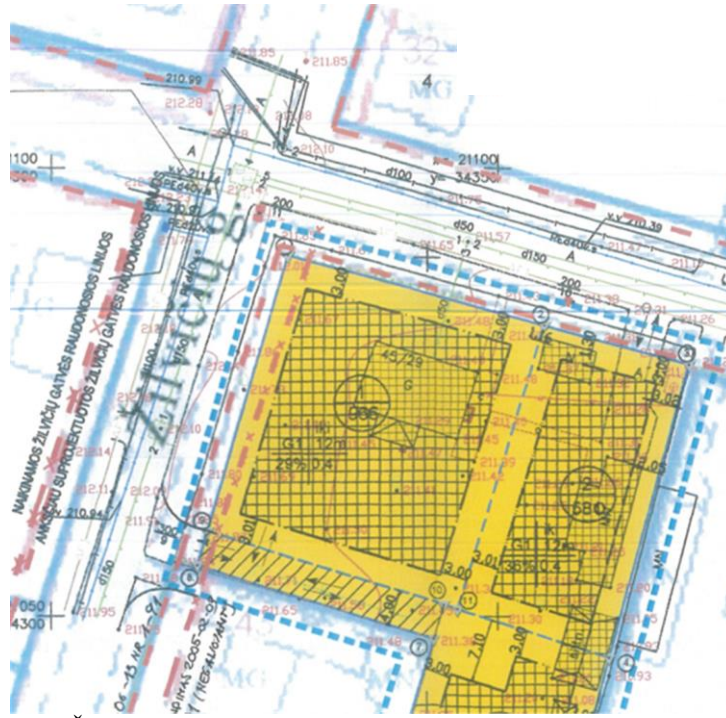
Sklypo Žilvičių g. 11 (kadastro Nr. 0101/0075:2730) detalusis planas T00058354 (000132002480) Projekte numatyti sprendiniai neprieštarauja detaliam planui. Detaliajame plane numatyta įvažiavimo vieta yra sklypo krašte, tačiau natūroje įrengta taip kaip parodyta projekto brėžinyje. Esant poreikiui nuvažos vietą tikslinti statybos darbų metu.



3 pav. Žilvičių g. 11 (kadastro Nr. 0101/0075:2730) detalusis planas ištrauka

Sklypo Žilvičių g. 45/Švarioji g. 29 (kad. Nr. 0101/0074:817), Naujosios Vilnios seniūnijoje, detalusis planas T00058354 (000132002480) Projekte numatyti sprendiniai neprieštarauja detaliam planui. Detaliajame plane numatyta įvažiavimo vieta yra sklypo krašte, tačiau natūroje įrengta taip kaip parodyta projekto brėžinyje. Esant poreikiui nuvažos vietą tikslinti statybos darbų metu.

2201MS02-00-PP-AR	Lapas	Lapų	Laida
	5	11	O



4 pav. Sklypo Žilvičių g. 45/Švarioji g. 29 (kad. Nr. 0101/0074:817), Naujosios Vilnios seniūnijoje, detalusis planas ištrauka

Žemės sklypo Žilvičių g. 42 formavimo ir pertvarkymo projektas T00074651. Projekte numatyti sprendiniai neprieštarauja teritorijų planavimo dokumentui.



5 pav. Žemės sklypo Žilvičių g. 42 formavimo ir pertvarkymo projektas ištrauka

**Pastaba:** Teritorijų planavimo dokumentuose yra parodyti privalomieji reglamentai tokie kaip infrastruktūros zonos, užstatymo tankis ir pan. Kiti nurodyti dalykai kaip pvz.: altitudės, gatvių vieta (pažymėtoje infrastruktūros zonoje) ir pan. tikslinami projekte. Detalioju planu nėra nustatomi būsimos infrastruktūros aukščiai (gatvės altitudės ar gatvės pločiai). Jeigu detalijame plane nurodyta gatvės kategorija, tai atliekant techninį projektą vadovaujamesi detalijame plane nurodyta gatvės kategorija, o konkretūs gatvės parametrai parenkami pagal galiojančius normatyvinius dokumentus. Detalusis planas numato bendruosius principus: pvz. įvažiavimus į

2201MS02-00-PP-AR	Lapas	Lapų	Laida
	6	11	0

sklypus, tačiau techninio projekto rengimo metu tikslinama įvažiavimo vieta ir dėl to nereikia koreguoti detalaus plano.

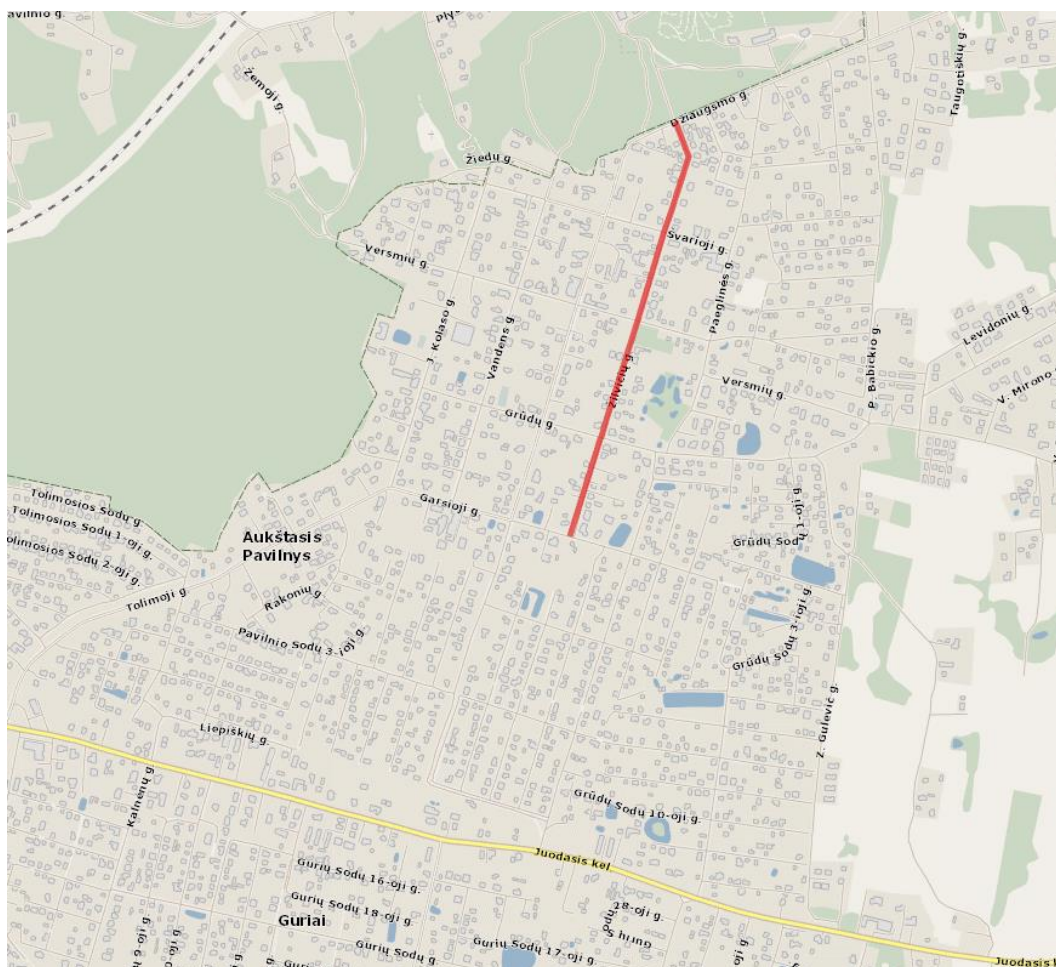
**3.6 Projektui rengti naudotos licencijuotos projektavimo programinės įrangos sąrašas pagal techninio projekto sudedamąsias dalis**

Eil. Nr.	Pavadinimas	Naudota programinė įranga
1.	Projektiniai pasiūlymai	AutoDesk AutoCad Civil 3D 2020; Microsoft Office Word 2007 (12.0.6743.5000) SP3 MSO (12.0.6743.5000).

**4. PAGRINDINĖ INFORMACIJA APIE STATINĮ**

**4.1 Gatvės ruožo vieta (geografinė vieta)**

Projektuojama Žilvičių gatvė yra Vilniaus mieste, Naujosios Vilnios seniūnijoje.



6 pav. Statinio vieta

Pagal Vilniaus miesto bendrąjį planą teritorija patenka į mažo užstatymo intensyvumo zoną.

**4.2 Statybos rūšis**

Nauja statyba  
Statinio techninis projektas.

**4.3 Statinio pagrindinė naudojimo paskirtis, techniniai ir paskirties rodikliai**

Inžinerinio statinio paskirtis - Susisiekimo komunikacijos;  
Pogrūpis – Gatvės;  
Gatvės kategorija – Ds kategorija (neypatingas statinys).  
Statinio kadastro byla nėra suformuota ir neįregistruota VĮ Registrų centre.

2201MS02-00-PP-AR	Lapas	Lapų	Laida
	7	11	0

#### 4.4 Kiti reikalingi duomenys

Kiti reikalingi duomenys pateikti bendruose statinių rodikliuose.

### 5. STATINIO ESAMOS BŪKLĖS ĮVERTINIMAS

#### 5.1 Esamos situacijos analizė

Žilvičių gatvę supa gyvenamieji namai. Gatvės danga – esamas ir piltinis gruntas paviršinis vanduo nuvestas sekliais grioviais. Atstumas tarp raudonųjų linijų kinta nuo 11 m iki 24 m. Gatve vyksta aplinkinių gyventojų transporto eismas.

Projektuojama gatvė nepatenka ir nesiriboja su kultūros paveldo teritorijos ribomis.

#### 5.2 Pagrindiniai besiribojančių gatvių techniniai parametrai

Vadovaujantis Vilniaus miesto teritorijos bendrojo plano susisiekimo dalies sprendiniais, Žilvičių gatvę kerta D kategorijos Garsioji g., Grūdų g., Versmių g. ir Švarioji g. bei gatvė atsimuša į C kategorijos Džiaugsmo gatvę.

#### 5.3 Klimato sąlygos ir reljefas

**Temperatūra.** Metinė vidutinė oro temperatūra Vilniaus mieste 6,7°C. Minusinė oro temperatūra vyrauja nuo gruodžio iki kovo mėnesio imtinai. Vidutinė šilčiausio mėnesio oro temperatūra 17,2°C, šalčiausio - -7,9°C. Absoliutinis oro temperatūros maksimumas 35,4°C. Absoliutinis oro temperatūros minimumas -37,2°C.

**Drėgnumas.** Santykinis metinis oro drėgnumas Vilniaus mieste 80%. Didžiausias oro drėgnumas nustatomas spalio- sausio mėnesiais. Metinis vidutinis vandens garų tamprumas (dalinis slėgis) 8,3 hPa. Vidutinis metinis drėgnumo deficitas 2,8hPa. Didžiausias drėgnumo deficitas nustatomas gegužės- liepos mėnesiais.

**Vėjai.** Vidutinis vėjo greitis Vilniaus mieste 3,6 m/s. Dažniausiai pučiantys vėjai žiemos mėnesiais yra pietų ir pietryčių kryptų, vasaros – vakarų ir šiaurės vakarų kryptų. Vadovaujantis STR 2.05.04:2003 „Poveikiai ir apkrovos“ 1 priedu, Vilniaus rajonas priskiriamas I vėjo apkrovos rajonui su 24 m/s vėjo greičio.

**Krituliai.** Vidutinis kritulių kiekis Vilniaus mieste 664 mm. Daugiausiai kritulių iškrinta birželio, liepos ir rugpjūčio mėnesiais. Vadovaujantis STR 2.05.04:2003 „Poveikiai ir apkrovos“ 1 priedu, Vilniaus rajonas priskiriamas II sniego apkrovos rajonui su 1,6 kN/m<sup>2</sup> sniego antžemine apkrova, tenkančia 1 m<sup>2</sup> horizontalaus žemės paviršiaus.

**Reljefas.** Rekonstruojamos teritorijos aukščiausia vieta yra pietinėje dalyje, V. Kudirkos gatvėje, Tauro kalno papėdėje, kurios altitudė 102.89. Žemiausia vieta – J. Jasinskio, Pakalnės ir Dainavos gatvių sankryžoje, kurios altitudė 100.34.

#### 5.4 Topografiniai (geodeziniai) tyrinėjimai:

Projektiniai pasiūlymai parengti ant **UAB „INŽINERIJOS CENTRAS“** (tel. Nr. 8 604 44692, el. p.: info@inzinerijoscentras.lt) parengto ir suderinto inžinerinio topografinio plano. Koordinacių sistema – LKS-94, aukščių sistema – LAS07. TIS Nr. 20220315-018710. Topografinis planas pateiktas prieduose

#### 5.5 Esamų medžių arboristiniai tyrinėjimai:

Rengiant projektinius pasiūlymus buvo atliktas 10 medžių šaknyso išsidėstymo Žilvičių gatvėje, Vilniuje, arboristinis įvertinimas. Tyrinėjimus atliko ir ataskaitą parengė Kraštovaizdžio ir želdynų ekspertų grupė. Ataskaita pateikta prieduose.

### 6. PROJEKTUOJAMŲ SUSISIEKIMO KOMUNIKACIJŲ STATINIŲ SĄRAŠAS

#### 6.1 Projektuojamų statinių sąrašas, pagrindinės charakteristikos

1 lentelė. Bendrieji statinių rodikliai

Eil. Nr.	Pavadinimas	Mato vienetas	Kiekis	Pastabos
<b>III. SUSISIEKIMO KOMUNIKACIJOS</b>				
1.	Gatvė: Žilvičių g.			
	1.1. kategorija (Neypatingas)		Ds	
	1.2. ilgis *	km	0,949	
	1.3. važiuojamosios dalies plotis	m	5,50	
	1.4. eismo juostų skaičius	vnt.	2	
	1.5. eismo juostos plotis	m	2,75	

2201MS02-00-PP-AR

Lapas	Lapų	Laida
8	11	O

Eil. Nr.	Pavadinimas	Mato vienetas	Kiekis	Pastabos
<b>IV. INŽINERINIAI TINKLAI</b>				
2.	Lietaus nuotekų tinklai			
	2.1. inžinerinių tinklų ilgis *	m		
	2.2. vamzdžio skersmuo	mm		

\* Žvaigždute pažymėti rodikliai apskaičiuojami vadovaujantis Nekilnojamojo turto kadastrinių matavimų ir kadastro duomenų surinkimo taisyklėmis, kurias tvirtina Lietuvos Respublikos žemės ūkio ministras. Baigus statybą ir atlikus kadastrinius matavimus šie rodikliai gali turėti neesminių nukrypimų [5.39].

## 6.2 Paskirtis

Pagrindinė statinio naudojimo paskirtis – gatvės (STR 1.01.03:2017 8.2).

## 7. EISMO SUDĖTIES TYRIMAI

### 7.1 Transporto priemonių intensyvumo tyrinėjimai

Pradėjus projektavimo darbus buvo atlikti eismo intensyvumo stebėjimai. Įvertinus dabar vykstančio transporto eismą, esamą bei planuojamą teritorijos užstatymą nustatyta, kad vidutinis paros intensyvumas Žilvičių g. ~200 automobilių per parą.

### 7.2 Eismo įvykių analizė

Remiantis 2017-2021 metų Vilniaus miesto įskaitinių eismo įvykių duomenimis, nagrinėjamoje gatvėje nėra užfiksuota įskaitinių eismo įvykių, linijinių ar taškinių juodųjų dėmių.

### 7.3 Viešasis transportas

Projektuojama Žilvičių gatve viešojo transporto eismas nevyksta ir neplanuojama organizuoti. Artimiausia „Gamtininkų“ viešojo transporto stotelė nuo Žilvičių gatvės nutolusi ~200 m.

## 8. PROJEKTINIŲ PASIŪLYMŲ SPRENDINIAI

### 8.1 Planiniai sprendiniai ir eismo organizavimas

Projektiniai sprendiniai priimti įvertinus esamą situaciją, teritorijos apstatymą, aplinkinių žemės sklypų padėtį, ir Bendrojo plano sprendinius. Projektuojamos Žilvičių gatvės trasa parinkta derinantis prie esamos situacijos taip, kad nebūtų pažeisti trečiųjų šalių interesai.

Projekte numatomi sprendiniai pagal Vilniaus miesto savivaldybės patvirtiną projektinių pasiūlymų užduotį.

#### Projektiniuose pasiūlymuose numatyta:

1. Projektuojamas gatvės profilis – bendro judėjimo erdvė ( angl. „Shared space“) – pėsčiųjų dviratininkų ir transporto eismas vyksta kartu, todėl šaligatviai atskirai neprojektuojami.
2. Projektuojama 5,5 m pločio betoninių trinkelų danga su lygiagretais automobilio stovėjimo vietomis 2,0 m pločio betoninių ažūrinių trinkelų dangos.
3. Dėl eismo saugumo ir greičio mažinimo, ruože numatomi dangos iškreivinimai bei važiuojamosios dalies pločio pakitimai nuo 3,5 m iki 9,0 m pločio.
4. Sankirtose su kitomis gatvėmis numatyta raudonos spalvos betoninių trinkelų danga.
5. Sankryžoje projektuojamos iškeltos.
6. Sankryžoje su Garsiąja g. Žilvičių g. iškelta į pėsčiųjų šaligatvio lygį, betoninių trinkelų dangos, 5,50 m pločio, spinduliai 5,0 m.
7. Sankryžoje su Džiaugsmo gatve Žilvičių g. iškelta į pėsčiųjų šaligatvio lygį, betoninių trinkelų dangos, 5,50 m pločio, spinduliai 8,0 m.
8. Pėsčiųjų šaligatviai su Džiaugsmo gatve 1,50 m pločio, betoninių plytelių dangos.
9. Sprendiniai parengti taip, kad nereikėtų iškėlinėti esamų tinklų ir būtų išsaugoti esami želdiniai. Prieš projektavimo darbų pradžią atliktas medžių būklės vertinimas, bei priemonės jiems apsaugoti ir sutvarkyti.

2201MS02-00-PP-AR	Lapas	Lapų	Laida
	9	11	O



7 pav. Siūloma gatvės schema

10. **Lietaus nuotekų tinklai** projektuojami pagal UAB Grinda 2021-11-24 išduotas technines sąlygas Nr. 21/508.
11. **Gatvės apšvietimo tinklai** projektuojami pagal UAB Vilniaus apšvietimas 2021-12-08 išduotas Prisijungimo prie Vilniaus apšvietimo sąlygas Nr. 136-21. Projektiniuose pasiūlymuose numatytas gatvių apšvietimas ant naujų atramų.  
Atlikus esamų šviestuvų ant AB ESO atramų apšviestumo skaičiavimus ir naujų šviestuvų ant esamų AB ESO atramų skaičiavimus, neįmanoma išgauti tinkamo apšvietimo pagal Vilniaus apšvietimas keliamus reikalavimus ir apšvietimo normas. Vilniaus apšvietimo nustatyta kelio kategorija yra M5, kurios minimalus apšviestumo lygis neturi būti mažesnis kaip  $\geq 0.50 \text{ cd/m}^2$ .  
Atstumai tarp esamų AB ESO atramų didesni nei 30 metrų ir vietomis siekia iki 40 metrų. Atlikus skaičiavimus numatant naujus gatvės apšvietimo šviestuvus ant esamų AB ESO atramų paaiškėjo, kad nėra įmanoma tenkinti apšviestumo reikalavimus pagal LST EN 13201-2:2016 Kelių apšvietimas.  
Naujai projektuojamos gatvių apšvietimo atramos su šviestuvais numatomos kitoje gatvės pusėje nei esamos AB ESO atramos, bei numatoma išmontuoti esamus šviestuvus ant AB ESO atramų.
12. Eismo reguliavimo ir eismo saugumo priemonės projektuojamos vadovaujantis Vilniaus miesto savivaldybės administracijos direktoriaus 2009-10-15 patvirtintu įsakymu Nr. 30-1783 „Techninių eismo reguliavimo priemonių įrengimo ir jų priežiūros Vilniaus mieste aprašu“ ir Vilniaus miesto savivaldybės tarybos 2006-04-26 sprendimu Nr. 1-1136 patvirtintomis „Saugaus eismo reguliavimo priemonių įrengimo Vilniaus mieste rekomendacijomis“.

### 8.2 Gatvės danga ir medžiagiškumas

Detalus Žilvičių gatvės dangos konstrukcijos, projektinių nuolydžių bei kitų gatvės elementų parinkimas ir jų išdėstymas nagrinėjamas kitose projekto rengimo stadijose, kurių metu bus atsižvelgta į vietovės inžinerinių tyrinėjimų duomenis, sprendiniai derinami su esamais ir projektuojamais inžineriniais tinklais, gretimais statiniais ir teritorijų ribomis.

### 8.3 Esami ir naujai projektuojami želdiniai

Projektuojamame ruože gatvės raudonose linijose augs pavieniai medžiai, menkaverčiai krūmai, bei gyventojų pasodinti dekoratyviniai augalai. Rengiant projektinius pasiūlymus buvo nustatytos tikslios vietos augalų patenkančių į gatvės darbų zoną. Projektinių pasiūlymų plane sužymėti esami medžiai, jų šaknų ir lajų projekcijos pagal Vilniaus miesto savivaldybės gatvių infrastruktūros standarto reikalavimus.

Projektuojamos gatvės sprendiniai parengti taip, kad šalinami tik avarinės būklės medžiai.

2201MS02-00-PP-AR	Lapas	Lapų	Laida
	10	11	0

Projektuojami nauji želdiniai projektinių pasiūlymų plane pažymėti preliminariai. Naujų želdinių tikslios vietos, rūšis ir kitos specifikacijos tikslinami techninio projekto rengimo metu, derinant su suinteresuotomis institucijomis.

Medžių šaknyso išdėstymo Žilvičių gatvėje, Vilniuje, arboristinis įvertinimo ataskaita pateikta prieduose.

Rekomendacijos, kaip išvengti neigiamo poveikio šaknims ir kaip apsaugoti medžių šaknų sistemas statybos darbų metu, pateiktos prieduose.

#### **8.4 Kiti inžineriniai tinklai**

Gatvės projektiniai pasiūlymai parengti taip, kad nereikėtų iškelti esamų inžinerinių tinklų, tik, kur bus būtina, reikės pakeisti liukus.

### **9. PROJEKTO SPRENDINIŲ POVEIKIS APLINKAI, GYVENTOJAMS IR GRETIMOMS TERITORIJOMS**

Projekto sprendinių įgyvendinimas neturės neigiamos įtakos gyvenamajai, rekreacinei, visuomeninei aplinkai, gyventojų saugai, visuomenės sveikatos rodikliams.

Planuojamos Žilvičių gatvės numatomi statybos darbai bus vykdomi gatvės raudonųjų linijų ribose, nepažeidžiant trečiųjų asmenų interesų. Projekto rengimo metu bus teikiamas prašymas Nacionalinei žemės tarnybai prie ŽŪM Vilniaus miesto skyriui dėl Sutikimų valstybinėje žemėje tiesti susisiekimo komunikacijas, tinklus ir statyti statinius teikimas (SUVA).

Gatvės tiesimo darbai vykdomi gatvės raudonųjų linijų ribose, todėl pagrindinės tikslinės žemės paskirties pakeitimai nereikalingi ir nenumatomi.

Numatomų susisiekimo komunikacijų ir inžinerinių tinklų įrengimo bei eksploatavimo metu nesusidarys pavojingų ir radioaktyvių atliekų.

Planuojamos gatvės įrengimas nesukels didesnio triukšmo, vibracijos, šviesos, šilumos ar spinduliuotės neigiamo poveikio gamtinei aplinkai, žmonėms ar jų turtui, nei kad numatyta gatvės techniniuose parametruose tarp gatvės raudonųjų linijų ribų.

Įgyvendinant projektinius sprendinius sukuriama ir gerinama visų eismo dalyvių eismo sąlygos.

### **10. APLINKOS IR STATINIŲ PRITAIKYMO NEĮGALIESIEMS SPRENDINIŲ APRAŠYMAS**

Visa teritorija parengus techninio projekto sprendinius bus pritaikyta žmonėms su negalia.

Dangos suprojektuotos taip, kad nesukeltų kliūčių negalia turintiems žmonėms ir nebūtų kaip nors ribojamas jų laisvas judėjimas ir veikla.

2201MS02-00-PP-AR	Lapas	Lapų	Laida
	11	11	0

Žilvičių g. medžių būklės apžiūros aktas 2022-05-20

Nr. Plane	Medžio rūšis lietuviškai	Medžio rūšis lotyniškai	Kamieno diametras cm 1,30 m aukštyje (cm)	Kamieno diametras ties kakleliu (cm)	Saugomo šaknų ploto spindulys (m)	Medžio būklės indeksas 1, 2, 3, 4, 5	Siūlomoms/būtinoms arboristinėms/tvarkymo priemonėms	Medžių tyrimų bei priežiūros darbai prieš projektavimo darbus
1	4	5	6	7	8	14		
1	Karpotasis beržas	Betula pendula	48	71	5,8	2	Nieko nedarome	
2	Mažalapė liepa	Tilia cordata	107	109	12,8	3	Nieko nedarome	
3	Mažalapė liepa	Tilia cordata	55	64	6,6	2	Lajos sutvirtinimas, Lajos redukcija	
4	Mažalapė liepa	Tilia cordata	86	106	10,3	3	Lajos sutvirtinimas, Lajos redukcija, formuojamasis genėjimas	Šaknų ploto tyrimai (šaknyso revizija naudojant oro kastuvą)
5	Mažalapė liepa	Tilia cordata	53	64	6,4	4	Lajos formuojamasis genėjimas, lajos redukcija	Šaknų ploto tyrimai (šaknyso revizija naudojant oro kastuvą)
6	Mažalapė liepa	Tilia cordata	69	74	8,3	4	Šalinamas medis dėl avarinės būklės	
7	Mažalapė liepa	Tilia cordata	53	67	6,4	3	Lajos priežiūros genėjimas, Lajos redukcija	Šaknų ploto tyrimai (šaknyso revizija naudojant oro kastuvą)
8	Mažalapė liepa	Tilia cordata	36	47	4,3	3	Lajos formuojamasis genėjimas	
9	Mažalapė liepa	Tilia cordata	94	109	11,3	3	Lajos surišimas, Lajos formuojamasis genėjimas, redukcija	
10	Mažalapė liepa	Tilia cordata	67	90	8,0	2	Lajos priežiūros genėjimas, Lajos formuojamasis genėjimas, redukcija, Lajos sutvirtinimas	
11	Mažalapė liepa	Tilia cordata	69	96	8,3	2	Lajos priežiūros genėjimas, Lajos redukcija	
12	Mažalapė liepa	Tilia cordata	42	46	5,0	4	Lajos formuojamasis genėjimas	
13	Paprastasis šermukš	Sorbus aucuparia	9	12	1,1	1	Nieko nedarome	
14	Mažalapė liepa	Tilia cordata	56	63	6,7	4	Lajos formuojamasis genėjimas	
15	Mažalapė liepa	Tilia cordata	82	93	9,8	3	Lajos priežiūros genėjimas, Lajos redukcija. Atitraukti gatvės dangą toliau nuo medžio kamieno	
16	Karpotasis beržas	Betula pendula	29	45	3,5	1	Nieko nedarome, gatvės dangą gali būti arčiau medžio kamieno	
17	Juoduogis šeimamed	Sambucus nigra	13	19	1,6	4	Nieko nedarome	
18	Juoduogis šeimamed	Sambucus nigra	17	32	2,0	4	Nieko nedarome	
19	Juoduogis šeimamed	Sambucus nigra	22	39	2,6	4	Nieko nedarome	
20	Mažalapė liepa	Tilia cordata	50	56	6,0	3	Lajos formuojamasis genėjimas, redukcija	
21	Mažalapė liepa	Tilia cordata	51	61	6,1	3	Rytinės pusės lajos formuojamasis genėjimas, redukcija	
22	Mažalapė liepa	Tilia cordata	56	80	6,7	3	Šalinti atžalas, Rytinės pusės lajos redukcija	Įtraukti į saugotinus objektus
23	Mažalapė liepa	Tilia cordata	83	93	10,0	4	Šalinamas medis dėl avarinės būklės	
24	Mažalapė liepa	Tilia cordata	48	64	5,8	3	Šalinti atžalas, Lajos formuojamasis genėjimas, redukcija	
25	Mažalapė liepa	Tilia cordata	94	112	11,3	3	Statinė jungtis, dinaminė jungtis 8 tonų, Lajos priežiūros genėjimas, lajos redukcija, statybos metu laistyti biostimuliatorių tirpalu	Įtraukti į saugotinus objektus, Šaknų ploto tyrimai (šaknyso revizija naudojant oro kastuvą), dirvožemio pagerinimas giluminio aeravimo ir tręšimo būdu, laistyti biohumuso tirpalu
26	Mažalapė liepa	Tilia cordata	71	90	8,5	3	Statinė jungtis, dinaminė jungtis 8 tonų, Lajos priežiūros genėjimas, lajos redukcija, statybos metu laistyti biostimuliatorių tirpalu	Šaknų ploto tyrimai (šaknyso revizija naudojant oro kastuvą), dirvožemio pagerinimas giluminio aeravimo ir tręšimo būdu, laistyti biohumuso tirpalu
27	Mažalapė liepa	Tilia cordata	16	39	1,9	2	Šalinti po elektros linijų laidais	
28	Mažalapė liepa	Tilia cordata	20	0	2,4	2	Šalinti po elektros linijų laidais	
29	Mažalapė liepa	Tilia cordata	16	26	1,9	2	Šalinti po elektros linijų laidais	
30	Mažalapė liepa	Tilia cordata	80	74	9,6	3	Šalinamas medis dėl avarinės būklės	
31	Mažalapė liepa	Tilia cordata	61	55	7,3	4	Šalinamas medis dėl avarinės būklės	
32	Paprastoji pušis	Pinus sylvestris	23	30	2,8	1	Lajos formuojamasis genėjimas, lajos vakarinės pusės pakėlimas	
33	Mažalapė liepa	Tilia cordata	46	53	5,5	3	Senas nešalinamas tačiau 5 metų laikotarpyje taps avarinės būklės. Nieko nedaroma	
34	Juodoji pušis	Pinus nigra	16	26	1,9	1	Nieko nedarome	
35	Juodoji pušis	Pinus nigra	17	23	2,0	1	Nieko nedarome	
36	Paprastoji slyva	Prunus domestica	13	16	1,6	4	Nieko nedarome	
37	Amerikinė liepa	Tilia americana	48	57	5,8	1	Lajos priežiūros genėjimas, lajos redukcija. Atitraukti projektuojamą dangą nuo medžio kamieno	Šaknų ploto tyrimai (šaknyso revizija naudojant oro kastuvą)
38	Mažalapė liepa	Tilia cordata	47	58	5,6	2	Lajos priežiūros genėjimas, lajos redukcija.	Šaknų ploto tyrimai (šaknyso revizija naudojant oro kastuvą)

39	Mažalapė liepa	Tilia cordata	78	90	9,4	3	Lajos priežiūros genėjimas, lajos redukcija. Atitraukti projektuojamą dangą nuo medžio kamieno apie 2,5 m	
40	Mažalapė liepa	Tilia cordata	46	48	5,5	4	Šalinamas medis dėl avarinės būklės	
41	Mažalapė liepa	Tilia cordata	85	82	10,2	2	Lajos priežiūros genėjimas, lajos redukcija, 2 vnt. dinaminių jungčių 8 tonų	
42	Mažalapė liepa	Tilia cordata	35	39	4,2	3	Lajos formuojamasis genėjimas	
43	Mažalapė liepa	Tilia cordata	102	129	12,2	2	3 vnt. dinaminių jungčių 8 tonų, lajos priežiūra, lajos redukcija, statybos metu laistyti biostimuliatorių tirpalu	Įtraukti į saugotinus objektus, Šaknų ploto tyrimai (šaknyso revizija naudojant oro kastuvą), Dirvožemio pagerinimas šaknų zonoje giluminio aeravimo ir tręšimo būdu
44	Mažalapė liepa	Tilia cordata	104	133	12,5	2	Statinė jungtis, 3 vnt. dinaminių jungčių, lajos priežiūros genėjimas, lajos redukcija, statybos metu laistyti biostimuliatorių tirpalu	Įtraukti į saugotinus objektus, Šaknų ploto tyrimai (šaknyso revizija naudojant oro kastuvą), Dirvožemio pagerinimas šaknų zonoje giluminio aeravimo ir tręšimo būdu
45	Mažalapė liepa	Tilia cordata	70	94	8,4	2	Dinaminė juntis 8 tonų, lajos priežiūros genėjimas, lajos redukcija	
46	Mažalapė liepa	Tilia cordata	109	109	13,1	2	3 vnt. dinaminių jungčių 8 tonų, lajos priežiūros genėjimas, lajos redukcija, statybos metu laistyti	Įtraukti į saugotinus objektus, Šaknų ploto tyrimai (šaknyso revizija naudojant oro kastuvą), Dirvožemio pagerinimas šaknų zonoje giluminio aeravimo ir tręšimo būdu
47	Mažalapė liepa	Tilia cordata	64	83	7,7	3	Lajos priežiūros genėjimas, lajos redukcija rytinė dalis	
48	Paprastasis šermukš	Sorbus aucuparia	20	25	2,4	1	Nieko nedarome	
49	Lausono puskiparisė	Chameocyparis law	29	29	3,5	1	Nieko nedarome	
50	Lausono puskiparisė	Chameocyparis law	42	42	5,0	2	Nieko nedarome	
51	Mažalapė liepa	Tilia cordata	69	80	8,3	3	Atžalų šalinimas, lajos atstatomasis genėjimas. Atitolinti parkavimo vietas toliau nuo medžio kamieno	Dirvožemio gerinimas giluminio aeravimo ir tręšimo būdu
52	Mažalapė liepa	Tilia cordata	58	71	7,0	3	Senas nešalinamas tačiau 10 metų laikotarpyje taps avarinės būklės. Lajos formuojamasis genėjimas, Lajos žeminimas.	
53	Mažalapė liepa	Tilia cordata	58	69	7,0	4	Šalinamas medis dėl avarinės būklės	
54	Mažalapė liepa	Tilia cordata	58	71	7,0	4	Šalinamas medis dėl avarinės būklės	
55	Mažalapė liepa	Tilia cordata	46	50	5,5	4	Lajos formuojamasis genėjimas, atžalų šalinimas	
56	Mažalapė liepa	Tilia cordata	50	69	6,0	3	Lajos formuojamasis genėjimas, atžalų šalinimas	
57	Mažalapė liepa	Tilia cordata	43	51	5,2	4	Lajos formuojamasis genėjimas, atžalų šalinimas	
58	Mažalapė liepa	Tilia cordata	50	58	6,0	3	Lajos formuojamasis genėjimas, atžalų šalinimas	
59	Mažalapė liepa	Tilia cordata	43	50	5,2	4	Lajos formuojamasis genėjimas, atžalų šalinimas	
60	Mažalapė liepa	Tilia cordata	27	39	3,2	2	Lajos formuojamasis genėjimas, atžalų šalinimas	
61	Mažalapė liepa	Tilia cordata	37	43	4,4	3	Lajos formuojamasis genėjimas, atžalų šalinimas	
62	Mažalapė liepa	Tilia cordata	36	43	4,3	3	Lajos formuojamasis genėjimas, atžalų šalinimas	
63	Kaukazinė slyva	Prunus spinosa	14	18	1,7	2	Nieko nedarome	
64	Paprastoji slyva	Prunus domestica	15	16	1,8	1	Nieko nedarome	
65	Paprastoji vyšnia	Prunus cerasus	12	16	1,4	1	Nieko nedarome	
66	Mažalapė liepa	Tilia cordata	51	55	6,1	3	Lajos formuojamasis genėjimas	
67	Mažalapė liepa	Tilia cordata	47	61	5,6	3	Lajos formuojamasis genėjimas	
68	Mažalapė liepa	Tilia cordata	59	67	7,1	5	Šalinamas medis dėl avarinės būklės	
69	Baltasis gluosnis	Salix alba	86	83	10,3	2	Nieko nedarome	
70	Mažalapė liepa	Tilia cordata	69	71	8,3	3	Lajos formuojamasis genėjimas	
71	Paprastoji alyva	Syringa vulgaris	13	32	1,6	3	Nieko nedarome	
72	Mažalapė liepa	Tilia cordata	37	45	4,4	3	Lajos formuojamasis genėjimas	
73	Trešnė	Prunus avium	12	15	1,4	1	Nieko nedarome	
74	Trešnė	Prunus avium	10	15	1,2	1	Nieko nedarome	
75	Trešnė	Prunus avium	18	20	2,2	1	Nieko nedarome	
76	Paprastoji obelis	Malus domestica	64	83	7,7	3	Nieko nedarome	Įtraukti į saugotinus objektus
77	Paprastoji slyva	Prunus domestica	15	23	1,8	2	Nieko nedarome	
78	Europinis maumedis	Larix decidua	88	134	10,6	2	Nieko nedarome	
79	Europinis maumedis	Larix decidua	64	109	7,7	3	Nieko nedarome	
80	Mažalapė liepa	Tilia cordata	50	55	6,0	4	Šalinamas medis dėl avarinės būklės, po elektros linija	
81	Mažalapė liepa	Tilia cordata	64	83	7,7	2	Lajos priežiūros genėjimas, Lajos redukcija, Lajos pakėlimas	

Apžiūroje dalyvavo:

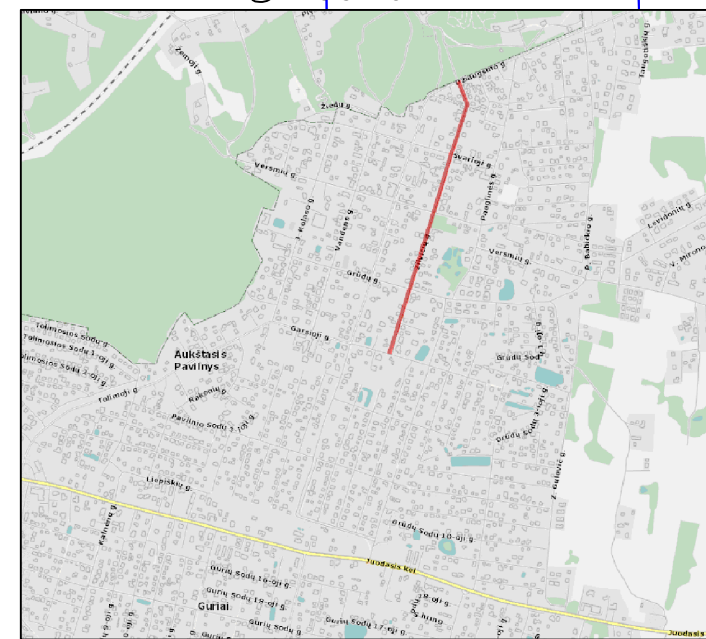
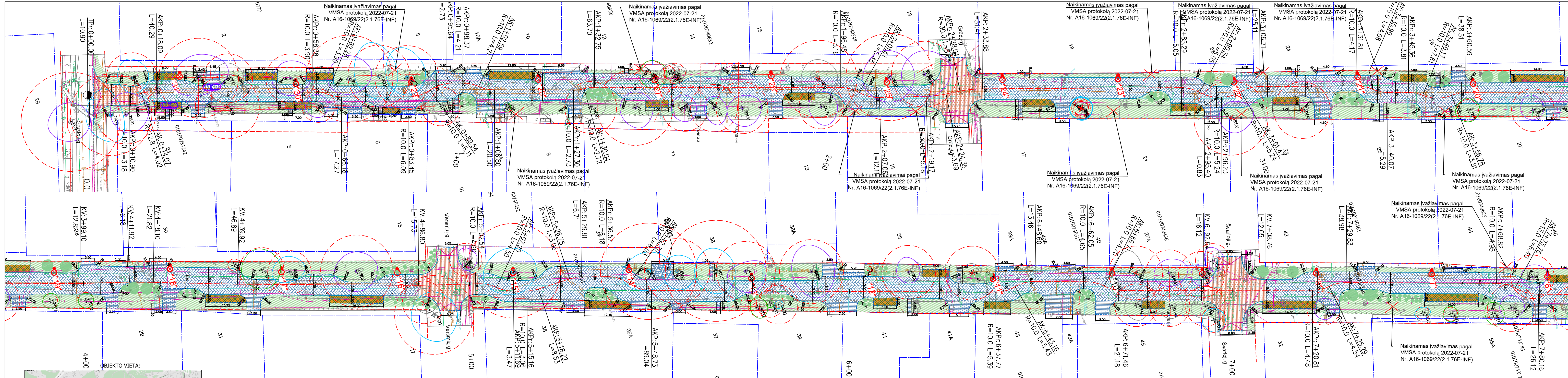
Statytojo atstovai Ramunė Baniulienė ir Renaldas Žilinskas

UAB "Arboristas Renatas" Renatas Turčinavičius

UAB "Arboristas Renatas" Ugnius Turčinavičius

UAB "Viaprojektas" Rokas Grinaveckas

**Pastaba:** Visur kur neatliekami medžių šaknų tyrimai esamos gatvės dangos ribose, galima iškasinėti esamą gruntą bei įrengti naują gatvės konstrukciją.



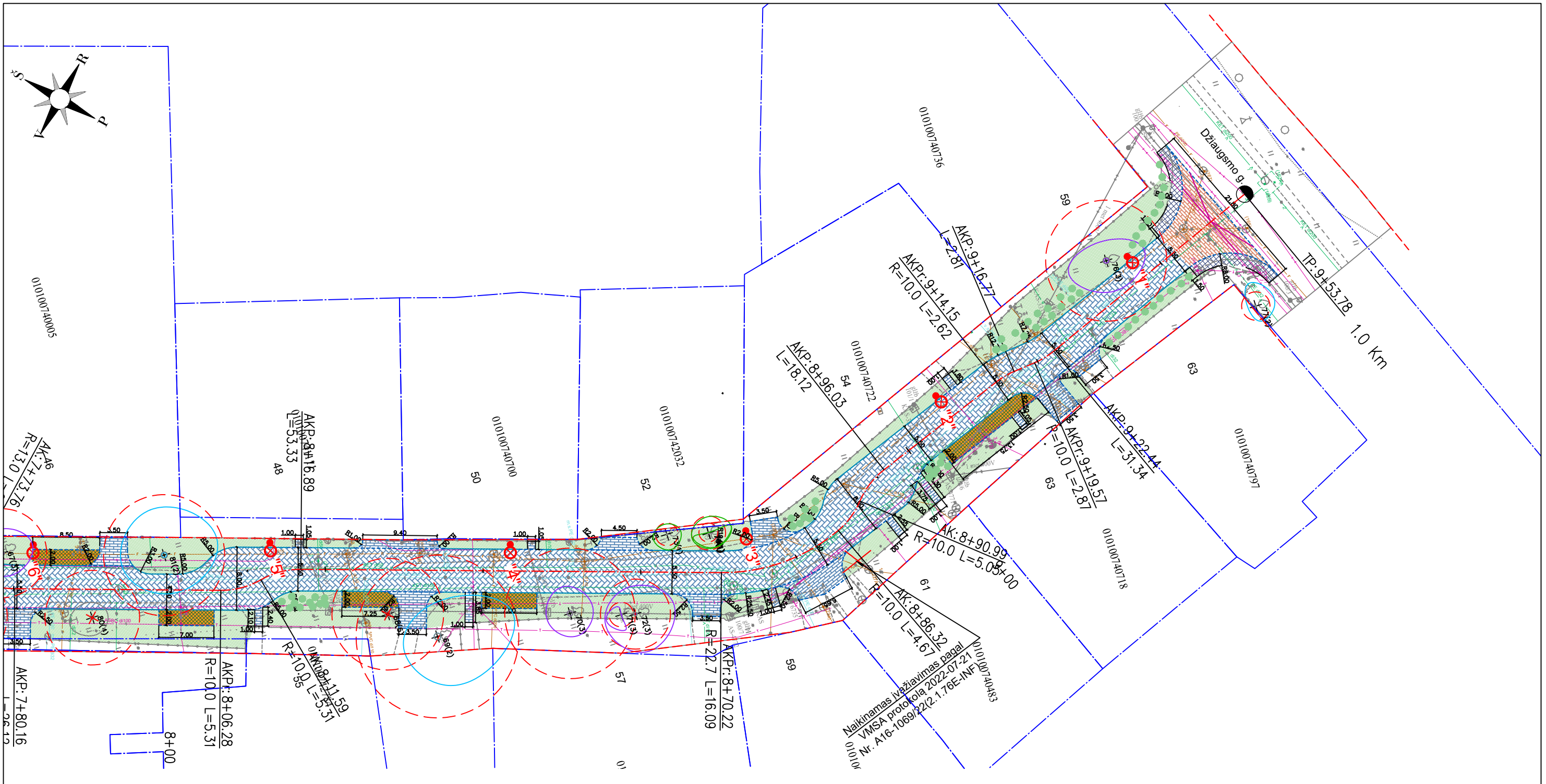
**SUTARTINIAI ŽYMĖJIMAI**

- Gatvių raudonosios linijos
- Dangos kraštas
- Gatvės bordiūras
- Nužemintas bordiūras
- Vejos bordiūras
- Projektuojami medžiai ir krūmai
- ⊗ Apšvietimo atramos
- Asfalto danga
- Danga iš trinkelėlių 200x100
- Danga iš trinkelėlių 200x100
- Danga iš trinkelėlių 200x100
- Danga iš azūrinėlių trinkelėlių 600x400 (stovėjimo vietos)
- Veja

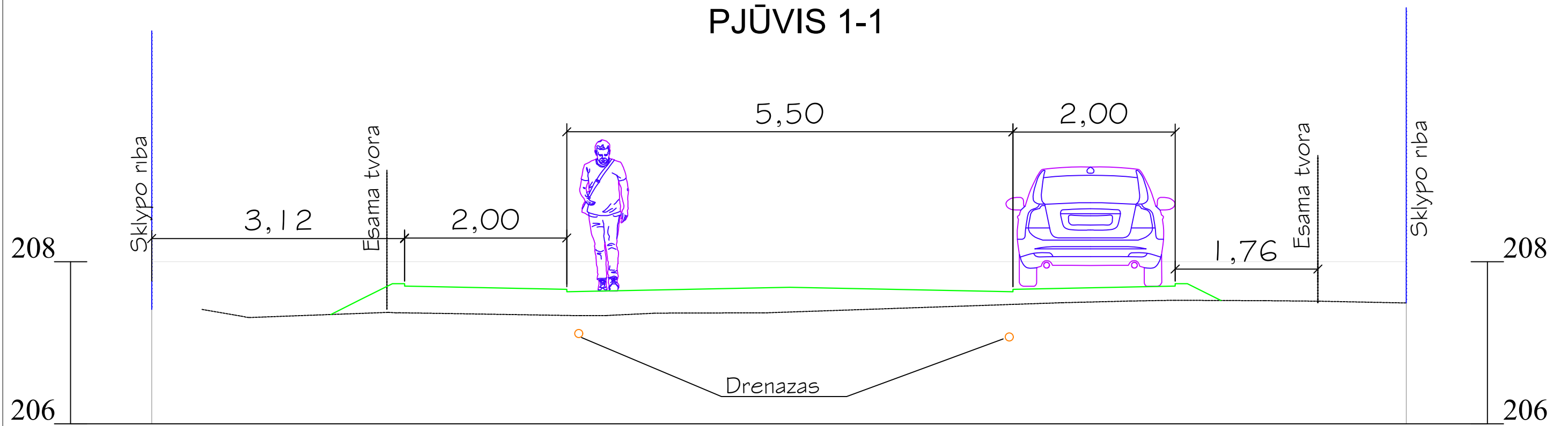
**PASTABOS:**

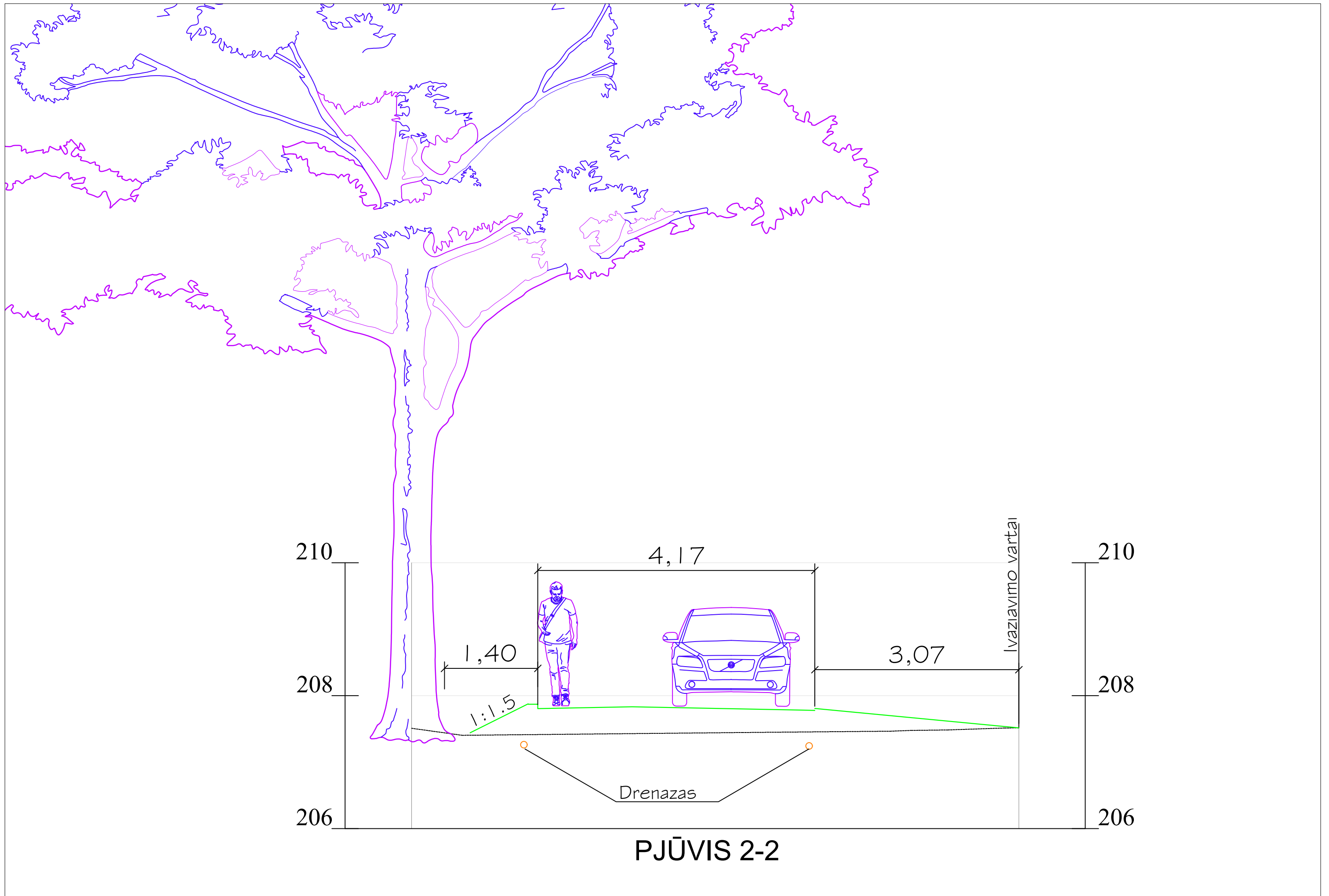
1. Prieš darbų pradžią gauti bendrovės Sutikimą žemės kasimo darbams dujotiekio apsaugos zonoje.
2. Prieš žemės kasimo darbus būtina išskviesti bendrovės atstovų dujotiekio trasos nužymėjimus.
3. Žemės kasimo darbus dujotiekio apsaugos zonoje vykdyti tik rankiniu būdu arba imtis kitokių priemonių dujotiekio apsaugojimui nuo pažeidimų.
4. Apsaugoti nuo pažeidimų darbų zonoje esančius dujų įtaisus (kapas). Jei reikia, atlikti kapų aukščio reguliavimo darbus pritaikant prie naujų dangų altitudžių.
5. Projektinių želdinių vieta preliminari. Želdinių rūšys parenkamos ir tikslinamos pagal Vilniaus miesto savivaldybės gatvių infrastruktūros standarto 3 skyrių, derinant sprendinius savivaldybės darbo grupėje.
6. Esamų želdinių šaknų apsaugos tyrinėjimai pateikti prieduose. Dangos konstrukcija šaknų zonoje ir taikomi esamų želdinių šaknų apsaugos būdai tikslinami techninio projekto rengimo metu.

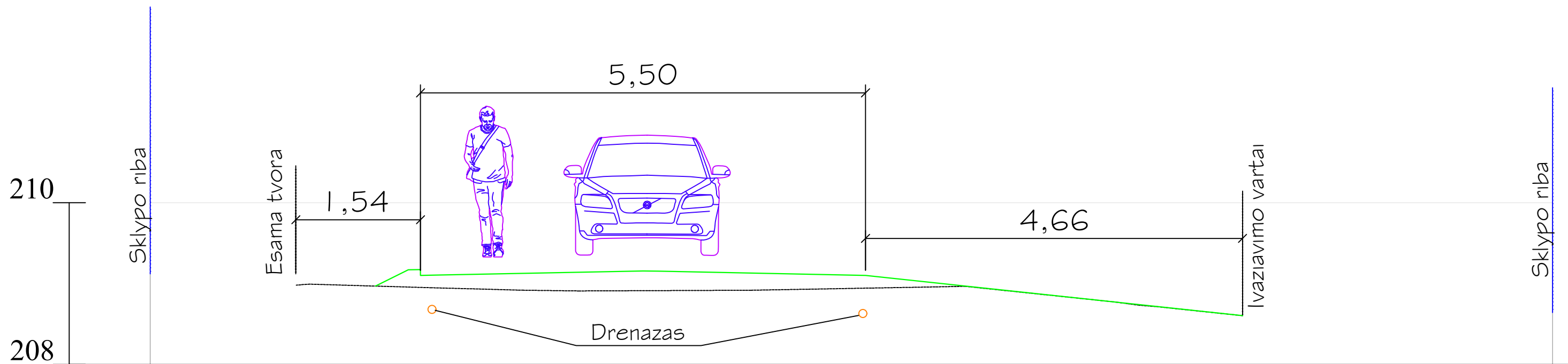
0	2022-01	Viėšinimui
Laida	Data	Laidos statusas. Keitimo priežastis (jei taikoma)
Kval. patv. dok. Nr.		
20691	PV	M. Šeporaitis
22381	PDV	R. Grinaveckas
		2022.01
		2022.01
Vilniaus miesto Žilivių g. statybos projekto projektiniai pasiūlymai		
Gatvės planas M 1:500		
Laida		
0		
Kalba	Vilniaus miesto savivaldybė	
LT	2201MS02-00-PP-BS-B01	Lapas Lapų
		1 2



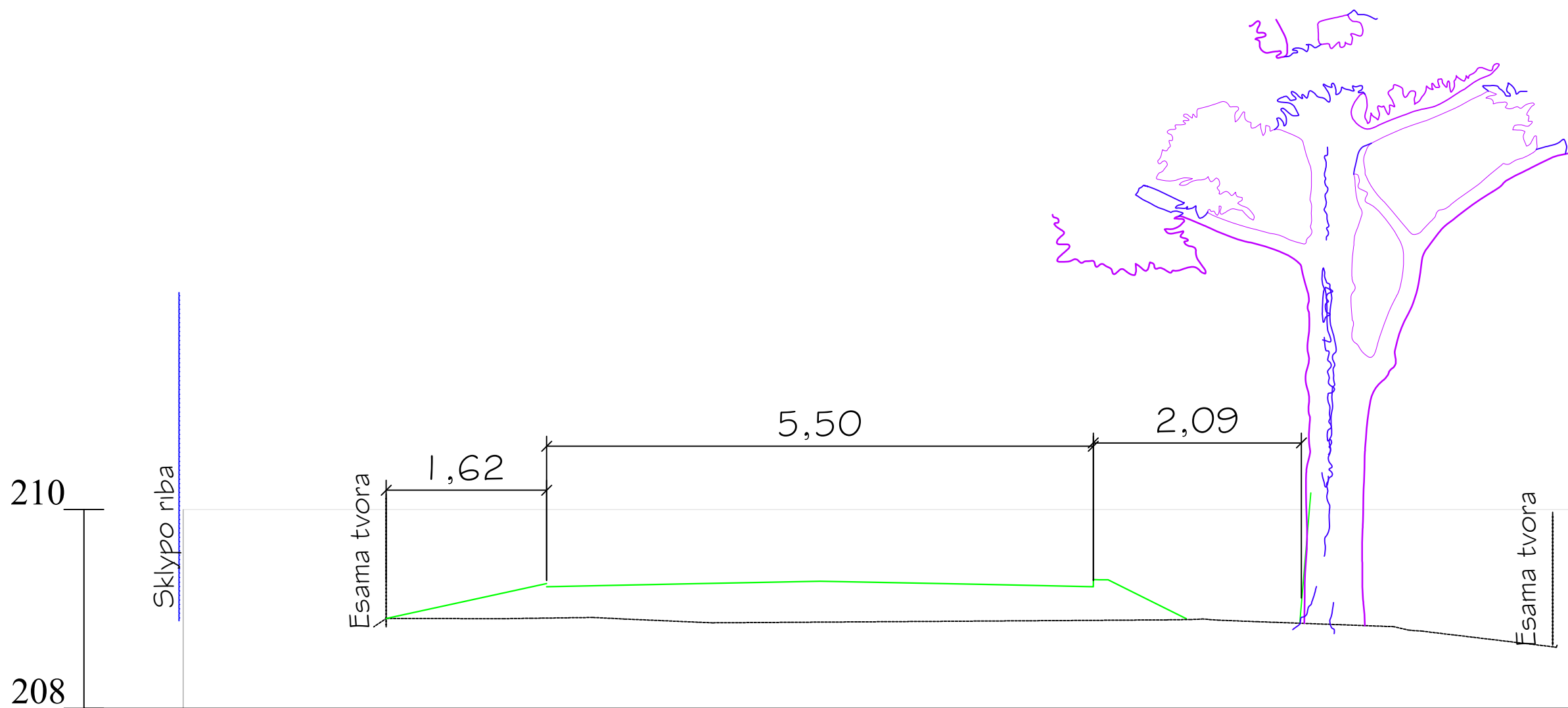
# PJŪVIS 1-1



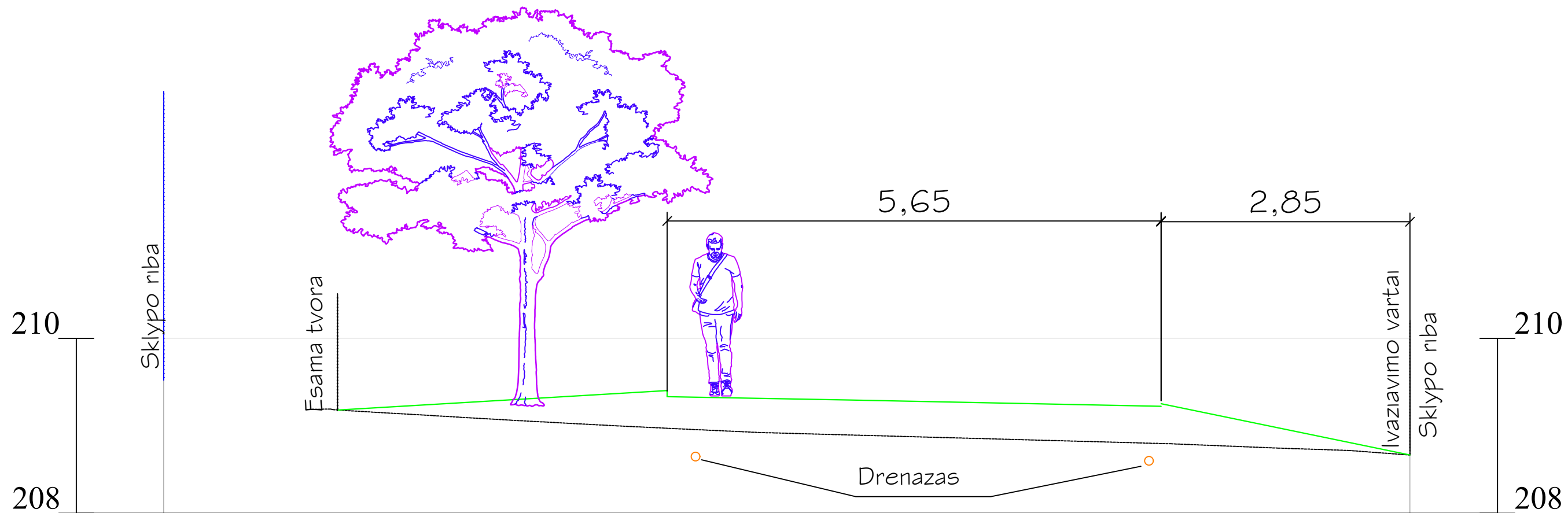




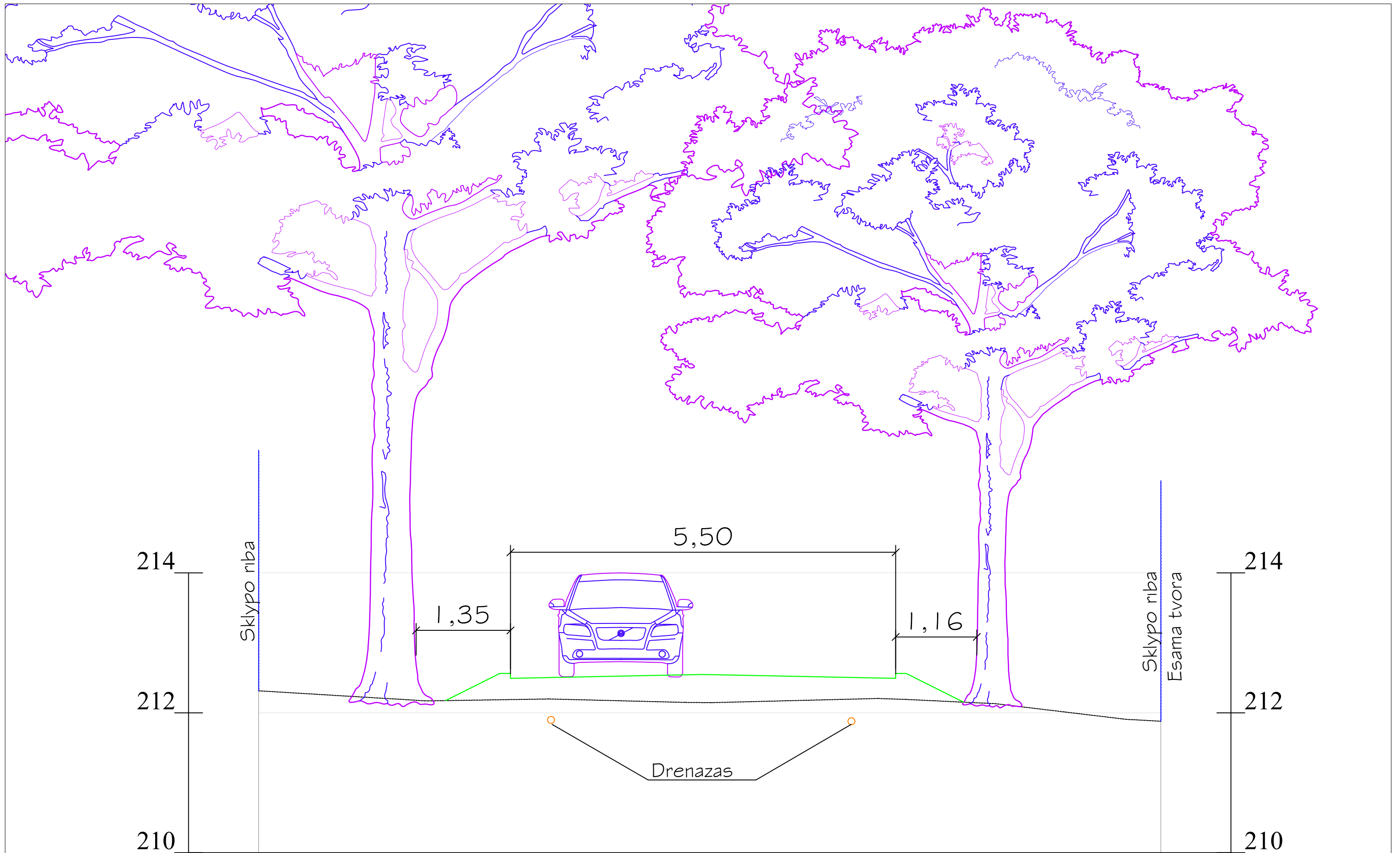
PJŪVIS 3-3



PJŪVIS 4-4



PJŪVIS 5-5



PJŪVIS 6-6

## DETALŪS METADUOMENYS

<b>Dokumento sudarytojas (-ai)</b>	Vilniaus miesto savivaldybė 188710061, Konstitucijos pr. 3, LT-09601, Vilnius
<b>Dokumento pavadinimas (antraštė)</b>	DĖL PRAŠYMO PRITARTI PP ŽILVIČIŲ G.
<b>Dokumento registracijos data ir numeris</b>	2022-08-09 Nr. A51-114481/22(3.3.2.26E-MPA)
<b>Dokumento gavimo data ir dokumento gavimo registracijos numeris</b>	–
<b>Dokumento specifikacijos identifikavimo žymuo</b>	ADOC-V1.0
<b>Parašo paskirtis</b>	Pasirašymas
<b>Parašą sukūrusio asmens vardas, pavardė ir pareigos</b>	Mindaugas Pakalnis, Vilniaus miesto savivaldybės administracijos vyriausiasis architektas, Administracijos direktorius
<b>Sertifikatas išduotas</b>	MINDAUGAS PAKALNIS LT
<b>Parašo sukūrimo data ir laikas</b>	2022-08-09 18:33:11 (GMT+03:00)
<b>Parašo formatas</b>	XAdES-T
<b>Laiko žymoje nurodytas laikas</b>	2022-08-09 18:33:24 (GMT+03:00)
<b>Informacija apie sertifikavimo paslaugų teikėją</b>	EID-SK 2016, AS Sertifitseerimiskeskus EE
<b>Sertifikato galiojimo laikas</b>	2020-11-03 20:19:13 – 2025-11-02 23:59:59
<b>Informacija apie būdus, naudotus metaduomenų vientisumui užtikrinti</b>	"Registravimas" paskirties metaduomenų vientisumas užtikrintas naudojant "RCSC IssuingCA, VI Registru centras - i.k. 124110246 LT" išduotą sertifikatą "Dokumentų valdymo sistema Avilys, Vilniaus miesto savivaldybės administracija, į.k. 188710061 LT", sertifikatas galioja nuo 2021-12-20 09:38:49 iki 2024-12-19 09:38:49
<b>Pagrindinio dokumento priedų skaičius</b>	–
<b>Pagrindinio dokumento priedamų dokumentų skaičius</b>	–
<b>Priedamo dokumento sudarytojas (-ai)</b>	–
<b>Priedamo dokumento pavadinimas (antraštė)</b>	–
<b>Priedamo dokumento registracijos data ir numeris</b>	–
<b>Programinės įrangos, kuria naudojantis sudarytas elektroninis dokumentas, pavadinimas</b>	Dokumentų valdymo sistema „Avilys“, versija 3.5.60
<b>Informacija apie elektroninio dokumento ir elektroninio (-ių) parašo (-ų) tikrinimą (tikrinimo data)</b>	Atitinka specifikacijos keliamus reikalavimus. Visi dokumente esantys elektroniniai parašai galioja (2022-08-09 18:58:26)
<b>Paieškos nuoroda</b>	–
<b>Papildomi metaduomenys</b>	Nuorašą suformavo 2022-08-09 18:58:26 Dokumentų valdymo sistema „Avilys“