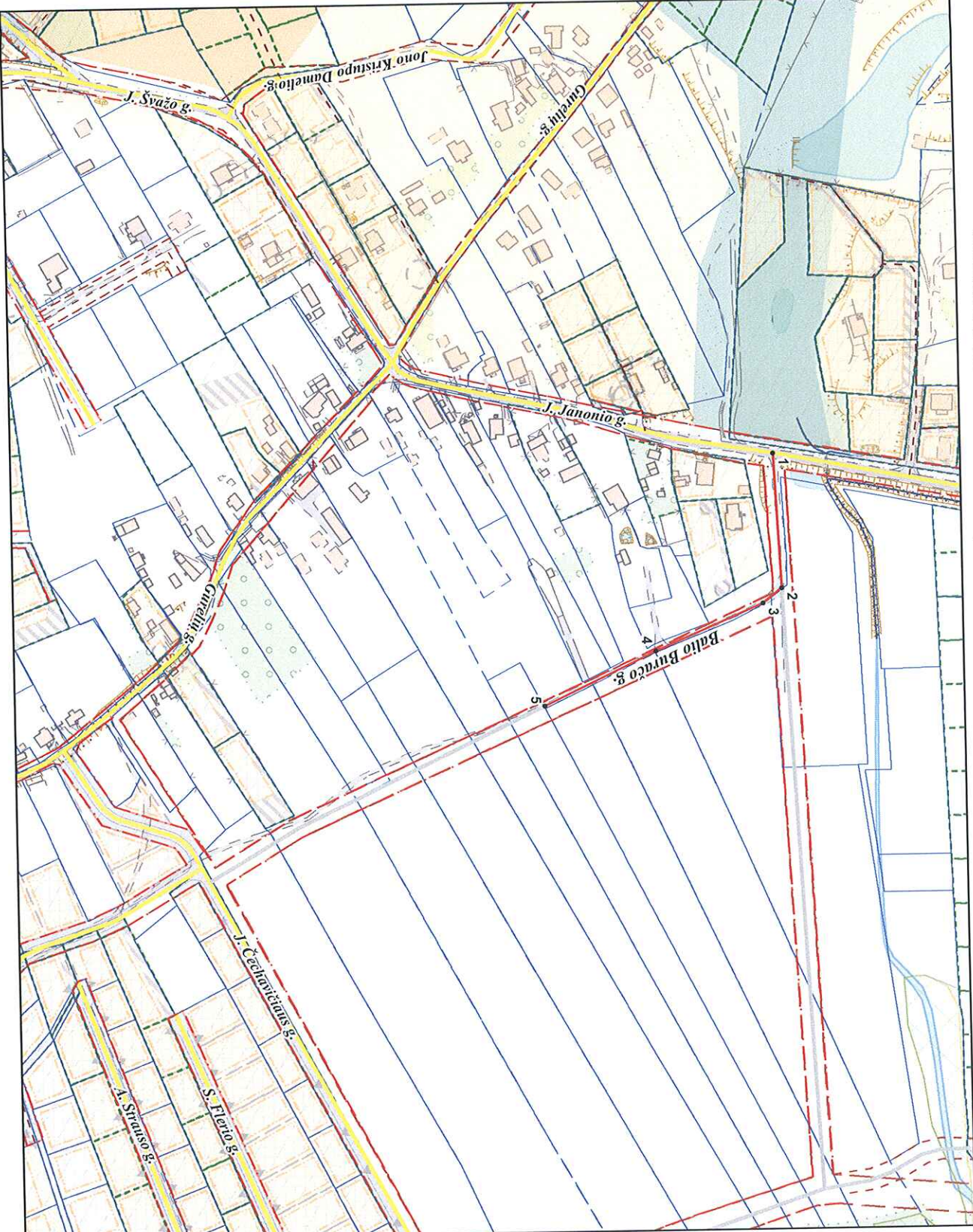


VILNIAUS MIESTO GATVIŲ IŠDĖSTYMO PLANAS M 1 : 4000



PAVADINIMŲ GATVĖMS, PASIŲTAMIS, STATINIAMS IR KITEMS OBJEKTAMS SUTEIKIMO, KEITIMO IR ITRAIKIMO Į APSKAITĄ TVARKOS APRASO I PRIEDAS

Vilniaus miesto savivaldybės tarybos
2015 m. _____ d. sprendimo Nr. _____
priedas

Kartografinis pagrindas	KDB 500V
Gatvės taškų koordinatinių nustatymo būdas	Grafinis

GATVIŲ TAŠKŲ KOORDINACIJŲ ŽININARAŠTIS

Balio Buračo g. - taškų Nr. plane 1 - 5

NR. PLANE	X	Y
1	6056865,98	571696,41
2	6056870,52	571781,76
3	6056857,1	571792,41
4	6056780,7	571825,16
5	6056701,76	571863,11

PATEIKIA:
Vilniaus miesto savivaldybės administracijos
Miesto plėtros departamento direktoriaus pavaduotoja

RAIMONDA RUDUKIENĖ 2015. 10