



AB „Amber Grid“
Laisvės pr. 10
LT-04215 Vilnius
Tel. +370 5 2360855
el. paštas: info@ambergrid.lt


**MAGISTRALINIO DUJOTIEKIO ATŠAKOS Į A.
PANERIŲ I DSS UŽDARYMO ĮTAISO NR. 1-I IR
MAGISTRALINIO DUJOTIEKIO ATŠAKOS Į
PANERIŲ DSS II UŽDARYMO ĮTAISO NR. 1-II
LENTVARIO G., VILNIAUS M. SAV.
REKONSTRAVIMO PROJEKTAS**

PROJEKTINIAI PASIŪLYMAI

**PP-01
LAIDA 0**



2022 m.

| | |
|-----------------------------------|---|
| Statytojo pavadinimas | AB „Amber Grid“ |
| Projektuotojas | UAB „Hidroterra“ |
| Pirkimo objekto pavadinimas | Magistralinių dujotiekių uždarymo įtaisų demontavimo, pakeitimo ir prijungimo prie nuotolinio valdymo sistemos (toliau - NVS) SCADA projektavimo paslaugos |
| Statinio projekto pavadinimas | Magistralinio dujotiekio atšakos į A. Panerių I DSS uždarymo įtaiso Nr. 1-I ir magistralinio dujotiekio atšakos į Panerių DSS II uždarymo įtaiso Nr. 1-II Lentvario g., Vilniaus m. sav. rekonstravimo projektas |
| Statinio projekto numeris | 495346_01 |
| Statinio adresas (statybos vieta) | Lentvario g., Vilniaus m. sav. |
| Statybos rūšis | Rekonstravimas |
| Naudojimo paskirtis | Dujų tinklai (magistralinis dujotiekis) |
| Statinių kategorija | Ypatingasis statinys |
| Statinio projekto etapas | Projektiniai pasiūlymai |
| Statinio projekto dalis | - |
| Bylos (segtuvo) žymuo | PP-01 |
| Bylos išleidimo data | 2022-07 |

| Įmonė | Pareigos | Vardas, pavardė | Kvalif. dok. Nr. | Parašas |
|--|---|-------------------|------------------|------------------|
|  Hidroterra aplinkosaugos technologijos UAB „Hidroterra“ | Direktorius | Darius Kalesnykas | | E-parašas |
| | Statinio projekto vadovas | Darius Kalesnykas | 18306 | E-parašas |
| | Statinio projekto vadovo padėjėjas | Nerijus Gasiūnas | 27171 | E-parašas |

ŠIS DOKUMENTAS YRA PASIRAŠYTAS SAUGIU ELEKTRONINIU PARAŠU IR TURI LAIKO ŽYMĄ

| Dokumento žymuo | Lapų sk. | Lapų Nr. | Laida | Dokumento pavadinimas | Pastabos |
|------------------------------|----------|----------|-------|--|----------|
| Tekstiniai dokumentai | | | | | |
| - | 1 | 1 | - | Antraštinis lapas | |
| - | 1 | 2 | - | Titulinis lapas | |
| 495346_01-01-PP-BSZ | 2 | 3 | 0 | Bylos sudėties žiniaraštis | |
| 495346_01-01-PP-AR | 6 | 5 | 0 | Aiškinamasis raštas | |
| Grafiniai dokumentai | | | | | |
| 495346_01-01-PP-B-01 | 1 | 11 | 0 | Situacijos schema | |
| 495346_01-01-PP-B-02 | 1 | 12 | 0 | Sklypo planas M1:1000 | |
| Priedai | | | | | |
| - | 6 | 13 | - | Projektinių pasiūlymų rengimo užduotis | |
| - | 5 | 17 | - | Inžineriniai tyrinėjimai (Topo nuotrauka) | |
| - | 1 | 22 | - | Magistralinių dujotiekių ir uždarymo įtaisų bei kitos susijusios infrastruktūros teritorijoje prie Lentvario g., Vilniaus m. sav., inžinerinės infrastruktūros vystymo specialusis planas. Sprendinių brėžinys M1:1000 | |

| | | | | | |
|----------------------|---|---|-----------|--|------------|
| 0 | 2022-07-07 | Projektiniai pasiūlymai | | | |
| LAIDA | IŠLEIDIMO DATA | LAIDOS STATUSAS. KEITIMO PRIEŽASTIS (JEI TAIKOMA) | | | |
| KVAL. PATV. DOK. NR. |  | | | PIRKIMO OBJEKTO PAVADINIMAS Magistralinių dujotiekių uždarymo įtaisų demontavimo, pakeitimo ir prijungimo prie nuotolinio valdymo sistemos (toliau - NVS) SCADA projektavimo paslaugos | |
| | | | | STATINIO PROJEKTO PAVADINIMAS Magistralinio dujotiekio atšakos į A. Panerių I DSS uždarymo įtaiso Nr. 1-I ir magistralinio dujotiekio atšakos į Panerių DSS II uždarymo įtaiso Nr. 1-II Lentvario g., Vilniaus m. sav. rekonstravimo projektas | |
| 18306 | PV | Darius Kalesnykas | E-parašas | 01 – Uždarymo įtaisas Nr. 1-I 02 - Uždarymo įtaisas Nr. 1-II | |
| 27171 | PVA | Nerijus Gasiūnas | E-parašas | | |
| | | | | DOKUMENTO PAVADINIMAS Bylos sudėties žiniaraštis | LAIDA 0 |
| LT | STATYTOJAS IR (ARBA) UŽSAKOVAS  Amber Grid AB „Amber Grid“ | | | DOKUMENTO ŽYMUO 495346_01-01-PP-BSZ | LAPAS 1 |
| | | | | | LAPŲ 1 |

| | | | | | |
|--------------|---|--------------------|---|---|--|
| - | 2 | 23 | - | 2022 m. gegužės 18 d. Nr. 1-1457 Vilniaus miesto savivaldybės tarybos sprendimas „Dėl magistralinių dujotiekių uždarymo įtaisų bei kitos susijusios infrastruktūros teritorijoje prie Lentvario g., Vilniaus m. sav., inžinerinės infrastruktūros vystymo specialiojo plano inicijavimo pagrindu sprendinių patvirtinimo“ | |
| | 4 | 25 | - | Kertamų medžių lentelė | |
| Viso: | | Σ= 28 lapai | | | |

| | | | |
|-----------------|-------|------|-------|
| DOKUMENTO ŽYMUO | LAPAS | LAPŲ | LAIDA |
| | 2 | 2 | 0 |

534152/02-01-PP-AR



AIŠKINAMASIS RAŠTAS

TURINYS

| | |
|---|----------|
| 1. BENDRI DUOMENYS | 1 |
| 2. STATYBOS VIETA | 2 |
| 3. ESAMA SITUACIJA | 3 |
| 4. ATLIKTI INŽINERINIAI TYRIMAI | 3 |
| 5. PROJEKTINIŲ PASIŪLYMŲ PAGRINDINIAI SPRENDINIAI | 3 |
| 6. PRELIMINARUS PROJEKTUOJAMŲ STATINIŲ SĄRAŠAS | 4 |
| 7. POVEIKIS APLINKAI, ATLIEKŲ TVARKYMAS | 6 |
| 8. ENERGETINIŲ IŠTEKLIŲ KIEKIS IR APRŪPINIMO ŠALTINIAI | 6 |

1. BENDRI DUOMENYS

| | |
|----------------------------|--|
| Statytojas | AB „Amber Grid“, Laisvės pr. 10, LT-04215, Vilnius |
| Projektuotojas | UAB „Hidroterra“, Baltų pr. 40, LT-48196, Kaunas |
| Statinio statybos vieta | Lentvario g., Vilniaus m. sav. |
| Statinio statybos rūšis | Rekonstravimas |
| Statinio kategorija | Ypatingasis statinys |
| Statinių unikalūs numeriai | Magistralinis dujotiekis (Atšaka į A. Panerių I DSS). Unikalus daikto Nr. 1399-8003-4013 Magistralinis dujotiekis (Atšaka į Panerių DSS II). Unikalus daikto Nr. 1399-8011-3019 |

| | | | | | |
|----------------------------|---|---|-----------|---|------|
| | | | | | |
| 0 | 2022-07-07 | Projektiniai pasiūlymai | | | |
| LAIDA | IŠLEIDIMO DATA | LAIDOS STATUSAS. KEITIMO PRIEŽASTIS (JEI TAIKOMA) | | | |
| KVAL. PATV. DOK. NR. |  | | | PIRKIMO OBJEKTO PAVADINIMAS | |
| | | | | Magistralinių dujotiekių uždarymo įtaisų demontavimo, pakeitimo ir prijungimo prie nuotolinio valdymo sistemos (toliau - NVS) SCADA projektavimo paslaugos | |
| | | | | STATINIO PROJEKTO PAVADINIMAS | |
| | | | | Magistralinio dujotiekio atšakos į A. Panerių I DSS uždarymo įtaiso Nr. 1-I ir magistralinio dujotiekio atšakos į Panerių DSS II uždarymo įtaiso Nr. 1-II Lentvario g., Vilniaus m. sav. rekonstravimo projektas | |
| | | | | STATINIO NUMERIS IR PAVADINIMAS | |
| 18306 | PV | Darius Kalesnykas | E-parašas | 01 – Uždarymo įtaisas Nr. 1-I | |
| 27171 | PVA | Nerijus Gasiūnas | E-parašas | 02 - Uždarymo įtaisas Nr. 1-II | |
| | | | | DOKUMENTO PAVADINIMAS | |
| | | | | Bylos sudėties žiniaraštis | |
| | | | | LAIDA | 0 |
| LT | STATYTOJAS IR (ARBA) UŽSAKOVAS | | | DOKUMENTO ŽYMUO | |
| |  Amber Grid | | | 495346_01-01-PP-AR | |
| | | AB „Amber Grid“ | | LAPAS | LAPŲ |
| | | | | 1 | 6 |

**Magistralinis dujotiekis (Ivacevičiai – Vilnius - Riga). Unikalus daikto
Nr. 4400-1984-4547**Magistralinio dujotiekio teritorijos
vietovės klasė**1 vietovės klasė**

Finansavimo lėšos

Europos Sąjungos struktūrinių fondų lėšomis.

Projektiniai pasiūlymai parengti vadovaujantis Lietuvos Respublikos statybos įstatymu, projektų rengimo tvarką reglamentuojančiais norminiai aktais, teritorijų [planavimo dokumentais, statybos techniniais reglamentais, taisyklėmis, standartais, higienos normomis, žemės teritorijos statybinių tyrinėjimų (topografinė nuotrauka) dokumentais, projektinių pasiūlymų rengimo užduotimi.

2022 m. UAB „Geometra“ parengė teritorijų planavimo dokumentą - Magistralinių dujotiekių ir uždarymo įtaisų bei kitos susijusios infrastruktūros, teritorijoje Magistralinių dujotiekių ir uždarymo įtaisų bei kitos susijusios infrastruktūros teritorijoje prie Lentvario g., Vilniaus m. sav., inžinerinės infrastruktūros specialųjį planą, Nr. S-VT-13-21-38, kuris patvirtintas Vilniaus miesto savivaldybės Tarybos 2022 m. gegužės 18 d. sprendimu Nr. 1-1457. Inžinerinės infrastruktūros vystymo Specialusis planas parengtas ir suderintas inicijavimo pagrindu, tenkinant viešąjį interesą. Specialiuoju planu nustatyta:

1. Pagrindiniai sprendiniai dėl magistralinių dujotiekių uždarymo įtaisų pakeitimo ir prijungimo prie nuotolinio valdymo sistemos SCADA projekto įgyvendinimo.

2. Teritorijos (žemės juostos ar plotai), reikalingos esamų magistralinių dujotiekių rekonstravimo darbams (įskaitant rezervuojamas teritorijas uždarymo įtaisų aikštelei, reikalingų inžinerinių tinklų prijungimui, privažiuojamajam keliui prie rekonstruotų uždarymo įtaisų) atlikti, užtikrinant racionalų žemės naudojimą objekto rekonstravimo ir/ ar eksploatacijos metu.

3. Specialiosios žemės naudojimo sąlygos, reikalingi servitutai, laikinos statybos darbų zonos.

4. Teritorijos naudojimo, tvarkymo, apsaugos ir veiklos plėtojimo toje teritorijoje sąlygas ir kiti reikalavimai.

5. Darni inžinerinės infrastruktūros plėtra, derinant fizinių ir juridinių asmenų ar jų grupių, savivaldybių ir valstybės interesus dėl teritorijos naudojimo ir veiklos plėtojimo teritorijoje sąlygų.

2. STATYBOS VIETA

Vieta savivaldos atžvilgiu – Lentvario g., Vilniaus m. sav. Statybos (rekonstravimo) darbai bus vykdomi žemės sklypuose:

1. Žemės sklypas (unik. Nr. 4400-1770-6271) Vilniaus m. k. v. Sklypo plotas – 41,5595 ha. Žemės sklypo pagrindinė naudojimo paskirtis - kita.
2. Žemės sklypas (unik. Nr. 4400-0905-6891) Vilniaus m. k. v. Sklypo plotas – 0,0817 ha. Žemės sklypo pagrindinė naudojimo paskirtis – kita. Žemės sklypo naudojimo būdas – susisiekimo ir inžinerinių komunikacijų aptarnavimo objektų teritorijos.
3. Valstybinė žemė, kurioje nesuformuoti žemės sklypai.

Planuojamų rekonstruoti magistralinio dujotiekio vieta Lentvario g., Vilniaus m. sav. parodytas (1 pav.).

| DOKUMENTO ŽYMUO | LAPAS | LAPŲ | LAIDA |
|--------------------|-------|------|-------|
| 495346_01-01-PP-AR | 2 | 6 | 0 |



Pav. 1. Objekto geografinė vieta

3. ESAMA SITUACIJA

Esamas magistralinis dujotiekis bei dujų skirstymo stotis nuosavybės teise priklauso AB „Amber Grid“. Rekonstruojamo statinio vieta yra adresu: Vilnius, Lentvario g.

Magistralinio dujotiekio vamzdynas (Atšaka į A. Panerių I DSS) ir uždarymo įtaisas Nr. 1-I įrengtas 1967 m. Uždarymo įtaiso valdymas rankinis. Privažiavimo kelio prie esamo uždarymo įtaiso nėra.

Magistralinio dujotiekio vamzdynas (Atšaka į A. Panerių II DSS) ir uždarymo įtaisas Nr. 1-II įrengtas 1997 m. Uždarymo įtaiso valdymas rankinis. Privažiavimo kelio prie esamo uždarymo įtaiso nėra.

Esama aplinka tvarkinga, vizualiai neužteršta. Nagrinėjamoje teritorijoje medžių yra.

4. ATLIKTI INŽINERINIAI TYRIMAI

Statybos sklypo inžinerinį topografinį planą parengė topografas R. Dzikaras 2021-03. Geologinius tyrimus atliko UAB „Geobaltic“.

5. PROJEKTINIŲ PASIŪLYMŲ PAGRINDINIAI SPRENDINIAI

Statyns 01 - uždarymo įtaisas Nr. 1-I.

Projekte numatyta rekonstruojant esamą uždarymo įrenginį Nr. 1-I atšakoje d325/d219 į A. Panerių I DSS, pakeičiant susidėvėjusį uždarymo įtaisą nauju su nuotoliniu valdymu. Bus išmontuotas esamas požeminis uždarymo įtaisas DN300, dalis vamzdyno, esamas uždarymo įtaisų aikštelės aptvėrimas, esamas

| DOKUMENTO ŽYMUO | LAPAS | LAPŲ | LAIKA |
|-----------------|--------------------|------|-------|
| | 495346_01-01-PP-AR | 3 | 6 |

el. įrangos namelis. Numatyta naujai įrengti uždarymo įtaisą DN200, numatyti pakeisti dalį vamzdyno, įrengti perėjimus DN300/200.

Uždarymo įtaisų aikštelė naujai aptveriami 2,1 m aukščio tvora, kurioje įrengiami dveji varteliai žmogui įeiti/išeiti, uždarymo įtaisų aikštelėje numatoma skaldelės dangos aikštelė, privažiuoti prie uždarymo įtaiso aikštelės numatomas naujas žvyro dangos privažiavimo kelias, apsisukimo aikštelė. Prie aikštelės aptvėrimo pritvirtinami reikalingi saugos ženklai. Aikštelės teritorijoje numatyta įrengti žaibolaidį. Numatytas uždarymo įrenginio aikštelės bei vartų įžeminimas ir prijungimas prie įžeminimo kontūro.

Uždarymo įtaiso Nr. 1-I rekonstravimo metu laikinam dujų nutraukimui (į A. Panerių DSS I) numatyta įrengti specialius flanšinius atvamzdžius bei technologinę kiaurymę sandarinimo balionams, po darbų atvamzdžius ir techn. kiaurymę numatyta užaklinti, užizoliuoti.

Statyns 02 - uždarymo įtaisas Nr. 1-II.

Numatoma rekonstruoti esamą uždarymo įtaisą Nr. 1-II, magistralinio dujotiekio atšakoje d530 į A. Panerių DSS II, pakeičiant susidėvėjusį uždarymo įtaisą nauju su nuotoliniu valdymu. Numatoma išmontuoti esamą uždarymo įtaisą DN500, dujotiekio apvadinę liniją DN150 su uždarymo įtaisu, dujų paėmimo stovą, esamos uždarymo įtaiso aikštelės aptvėrimą.

Uždarymo įtaisų aikštelė naujai aptveriami 2,1 m aukščio tvora, kurioje įrengiami dveji varteliai žmogui įeiti/išeiti, uždarymo įtaisų aikštelėje numatoma skaldelės dangos aikštelė, privažiuoti prie uždarymo įtaiso aikštelės numatomas naujas žvyro dangos privažiavimo kelias. Prie aikštelės aptvėrimo pritvirtinami reikalingi saugos ženklai. Aikštelės teritorijoje numatyta įrengti žaibolaidį, metalinį telemetrijos įrenginio konteinerį (SCADA ir el. skydai įrengti). Numatytas uždarymo įrenginio aikštelės bei vartų įžeminimas ir prijungimas prie įžeminimo kontūro.

Uždarymo įtaiso Nr. 1-II rekonstravimo metu laikinam dujų nutraukimui (į A. Panerių DSS II) numatyta įrengti specialius flanšinius atvamzdžius sandarinimo balionams, po darbų atvamzdžius numatyta užaklinti, užizoliuoti.

Numatoma suprojektuoti ir įrengti elektros iki 1 KV ir įžeminimo tinklus nuo uždarymo įtaiso Nr. 1-II aikštelės iki dujų skirstymo stoties Panerių DSS I. Tarp uždarymo įtaisų aikštelių Nr. 1-I ir Nr. 1-II numatoma suprojektuoti ir pakloti ryšių (valdymo, signalizavimo) ir įžeminimo tinklus.

Sklypo vertikalūs paviršiai iš esmės nekeičiami.

Po rekonstrukcijos magistralinio dujotiekio techniniai (dujų slėgis, debitas) ir statinių paskirties rodikliai nesikeis.

Numatoma šalinti 18 medžių. Numatoma šalinti medžius, augančius per arti Dujų skirstymo stoties (kurie galimai kelia grėsmę (lūžę galintys sugadinti AB „Amber Grid“ statinius ir sutrikdyti dujų skirstymo stoties darbą ar sukelti dujų nuotėkį ar avariją)), medžiai augantys esamo kelio (unik. Nr. 1396-5005-7017) juostoje (kelio griovyje) bei trukdančius įrengti dujotiekio eksploatavimui reikalingą infrastruktūrą. Naujų želdinių sodinimas šioje teritorijoje nenumatomas (dėl saugos reikalavimų).

6. PRELIMINARUS PROJEKTUOJAMŲ STATINIŲ SĄRAŠAS

Dujų tinklai - magistralinis dujotiekis (Atšaka į A. Panerių I DSS) (rekonstravimas), ypatingasis:

| | |
|---|--------------------|
| Projektinis MDV slėgis | 54 bar(g) |
| Rekonstruojamo MD skersmuo | d323,9mm, d219,1mm |
| Inžinerinių tinklų ilgis - 350,51m (prieš rekonstravimą) / 350,71* m (po rekonstravimo) | |
| Esamo plieninio magistralinio dujotiekio teritorijos vietovės klasė | 1 |

| DOKUMENTO ŽYMUO | LAPAS | LAPŲ | LAIDA |
|--------------------|-------|------|-------|
| 495346_01-01-PP-AR | 4 | 6 | 0 |

Dujų tinklai - magistralinis dujotiekis (Atšaka į Panerių DSS II) (rekonstravimas), ypatingasis:

Projektinis MDV slėgis 54 bar(g)
Rekonstruojamo MD skersmuo d530mm, d168,3mm
Inžinerinių tinklų ilgis - 322,70m (prieš rekonstravimą) / 331,20* m (po rekonstravimo)
Esamo plieninio magistralinio dujotiekio teritorijos vietovės klasė 1

Dujų tinklai - magistralinis dujotiekis (Ivacevičiai – Vilnius - Riga) (rekonstravimas), ypatingasis:

Projektinis MDV slėgis 54 bar(g)
Rekonstruojamo MD skersmuo d720mm
Inžinerinių tinklų ilgis - 11888,23m (prieš rekonstravimą) / 11888,23* m (po rekonstravimo)
Esamo plieninio magistralinio dujotiekio teritorijos vietovės klasė 1

Kitos paskirties inžinerinis statinys – Aikštelė (nauja statyba):

Preliminarus plotas – 58,0*m².
Danga – skaldos danga.

Kitos paskirties inžinerinis statinys – Aikštelė (nauja statyba):

Preliminarus plotas – 90,0*m²
Danga – skaldos danga.

Kitos paskirties inžinerinis statinys – Privažiavimo aikštelė (nauja statyba):

Preliminarus plotas – 1383*m².
Danga – žvyro danga.

Kitos paskirties inžinerinis statinys – Tvora (nauja statyba):

Tvoros ilgis (perimetras), aukštis – 24,0*m, h=2,1*m.

Kitos paskirties inžinerinis statinys – Tvora (nauja statyba):

Tvoros ilgis (perimetras), aukštis – 31,0*m, h=2,1*m.

Elektros tinklai (įžeminimo juosta) (nauja statyba):

Ilgis, skerspjūvis – 360*m, 3x25* mm².
Ilgis, skerspjūvis – 640*m, 4x40*mm.

Ryšių (telekomunikacijų) tinklai (signalinis kabelis) (nauja statyba):

Ilgis, skerspjūvis – 130*m, 3x0,75*; 7x0,75*; 18x0,75* mm².

Kitos paskirties inžinerinis statinys – Žaibolaidis (nauja statyba):

Aukštis – 13 m.
* Žvaigždute pažymėti rodikliai projekto rengimo metu gali keistis.

Kitos paskirties inžinerinis statinys – Žaibolaidis (nauja statyba):

Aukštis – 13 m.

| DOKUMENTO ŽYMUO | LAPAS | LAPŲ | LAIDA |
|--------------------|-------|------|-------|
| 495346_01-01-PP-AR | 5 | 6 | 0 |

* Žvaigždute pažymėti rodikliai projekto rengimo metu gali keistis.

7. POVEIKIS APLINKAI, ATLIEKŲ TVARKYMAS

Statybos laikotarpiu neigiamas statybos darbų poveikis bus trumpalaikis. Visa detali informacija apie aplinkos apsaugos priemones parengta ir pateikta poveikio aplinkai ir aplinkos apsaugos apraše

AB „Amber Grid“ yra veikianti ekstremalių situacijų valdymo ir prevencijos sistema. Įmonėje yra patvirtinti vidiniai įmonės dokumentai skirti ekstremalių įvykių ir situacijų prevencijai, nuolat yra atliekami vamzdynų priežiūros darbai, bei būklės stebėjimai.

Laikinas poveikis aplinkos orui galimai bus tik rekonstravimo (remonto) darbų metu išsiskiriant teršalams iš mobilių taršos šaltinių (transporto priemonių ir kitų mechanizmų su vidaus degimo varikliais) ir kasybos darbų sukeltomis dulkėmis. Toks poveikis vertinamas kaip trumpalaikis ir lokalus, galimas betarpiškai vykdomų darbų vietose. O užbaigus rekonstravimo darbus, MD eksploatavimo metu poveikio gyvenamajai aplinkai visiškai nebus.

Statybos metu susidarys tam tikri kiekiai statybinių atliekų. Visos statybos proceso metu susidariusios atliekos bus tvarkomos vadovaujantis Statybinių atliekų tvarkymo taisyklėmis. Statybos metu susidariusių atliekų trumpalaikis saugojimas numatomas statybos sklypo ribose. Statybinės atliekos bus rūšiuojamas ir laikomos konteineriuose vadovaujantis Statybinių atliekų tvarkymo taisyklių reikalavimais.

Rekonstruojama magistralinio dujotiekio dalis nesiriboja su kultūros paveldo objektais ir teritorijomis, taip pat su kultūros paveldo objektų apsaugos zonomis

8. ENERGETINIŲ IŠTEKLIŲ KIEKIS IR APRŪPINIMO ŠALTINIAI

Elektros poreikis:

Maitinimo tinklo įtampa – 230 V

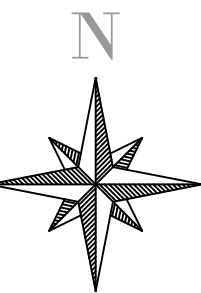
Instaliuotas galingumas – 3 kW

Elektros energijos tiekimo kategorija – III

Metinis elektros energijos sunaudojimas ~ 2914 kWh

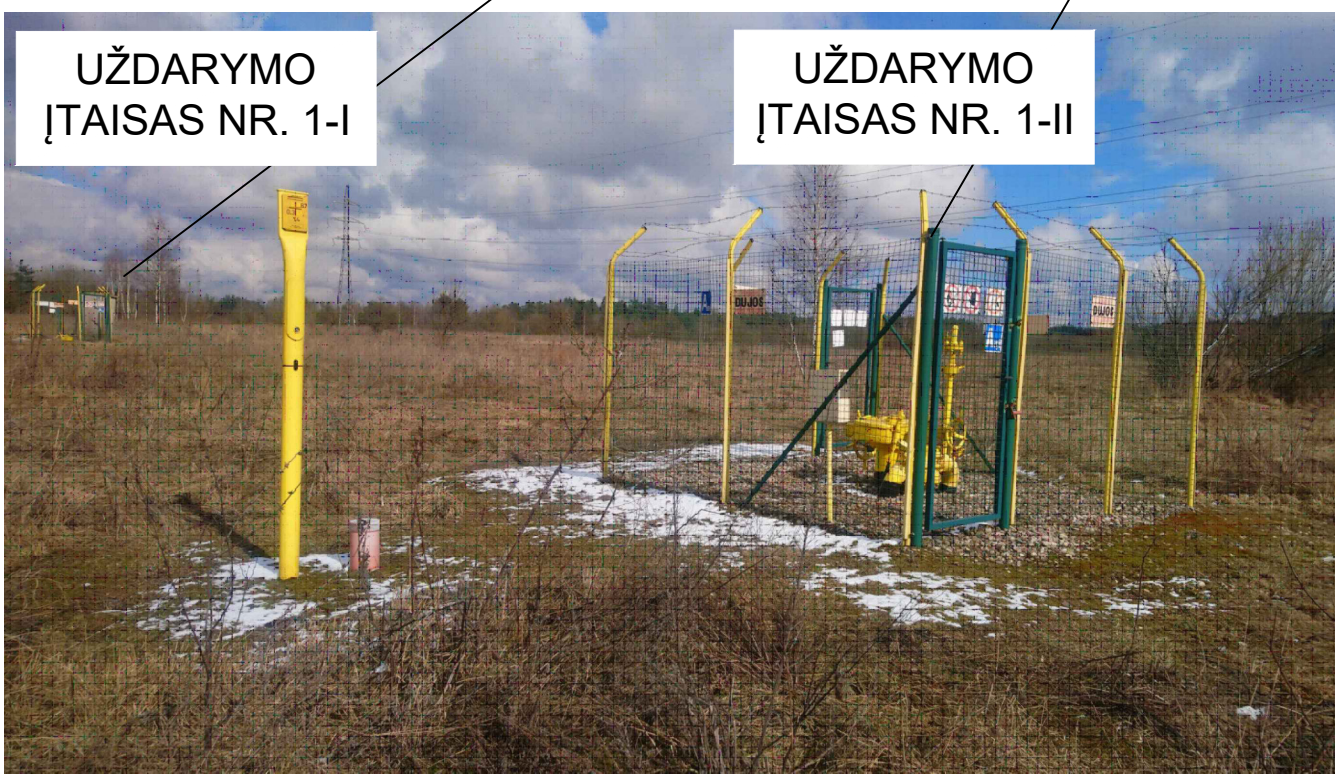
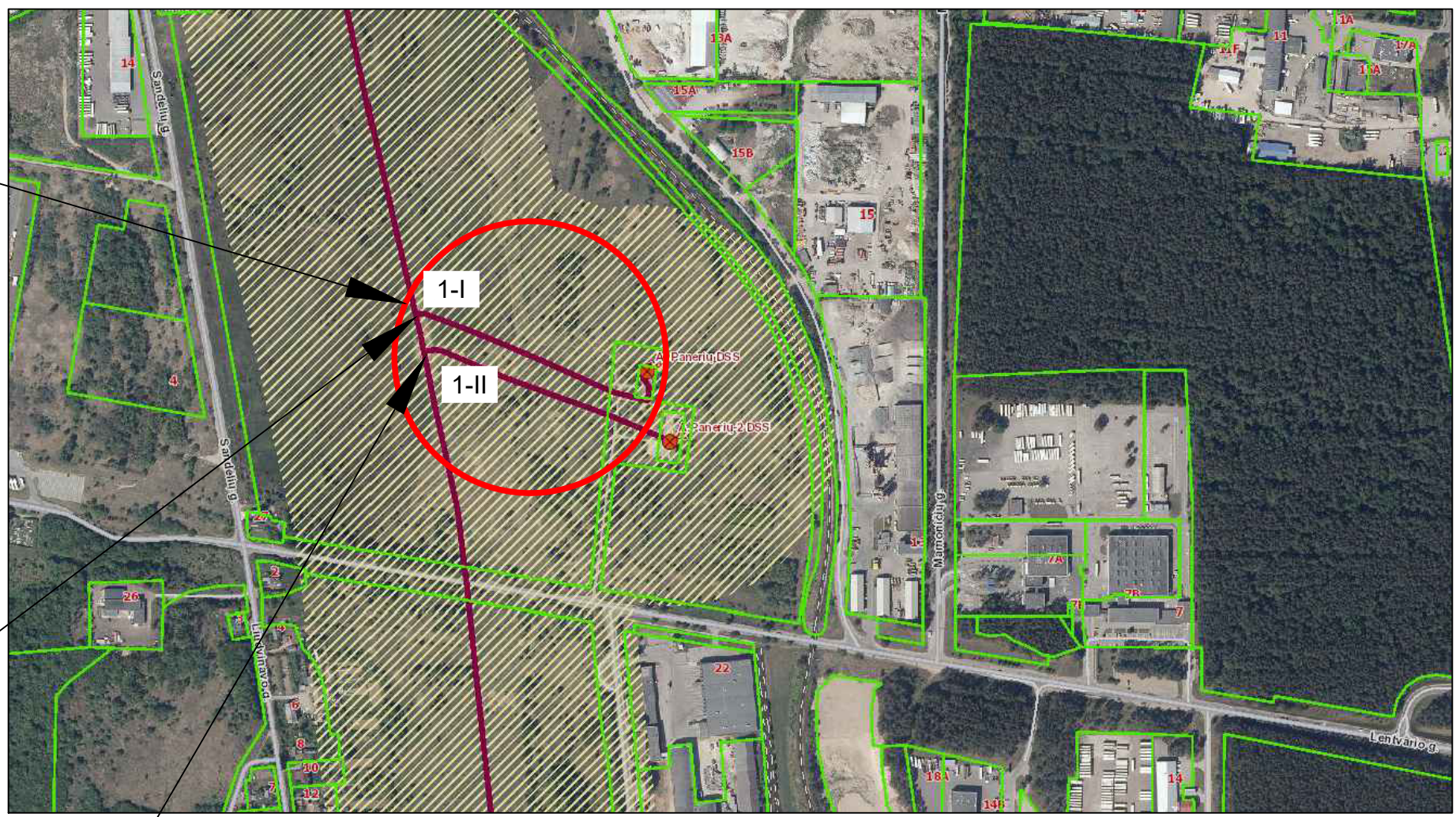
Elektra bus prijungiama iš esamos AB „Amber Grid“ valdomos dujų skirstymo stoties DSS I (AB „Amber Grid“ vartotojo tinklo sistema).



| DOKUMENTO ŽYMUO | LAPAS | LAPŲ | LAIDA |
|--------------------|-------|------|-------|
| 495346_01-01-PP-AR | 6 | 6 | 0 |



Objekto vieta

SITUACIJOS SCHEMA



| | | | |
|--------------------------------|--|---|---|
| 0 | 2022-06-22 | Projektiniai pasiūlymai | |
| LAIDA | ISLEIDIMO DATA | LAIDOS STATUSAS, KEITIMO PRIEŽASTIS (JEI TAIKOMA) | |
| KVAL. PATV. DOK. NR. |  aplinkosaugos technologijos | | PIRKIMO OBJEKTO PAVADINIMAS |
| | | | Magistralinių dujotiekių uždarymo įtaisų demontavimo, pakeitimo ir prijungimo prie nuotolinio valdymo sistemos (toliau - NVS) SCADA projektavimo paslaugos |
| | | | STATINIO PROJEKTO PAVADINIMAS Magistralinio dujotiekio atšakos į A. Panerių I DSS uždarymo įtaiso Nr. 1-I ir magistralinio dujotiekio atšakos į Panerių DSS II uždarymo įtaiso Nr. 1-II Lentvario g., Vilniaus m. sav. rekonstravimo projektas |
| 18306 | SPV | Darius Kalesnykas | E-parašas |
| 27171 | PVA | Nerijus Gasiūnas | E-parašas |
| | ARCH. | Gintautas Uselis | E-parašas |
| STATYTOJAS IR (ARBA) UŽSAKOVAS | | | STATINIO NUMERIS IR PAVADINIMAS |
| LT |  AB „Amber Grid“ | | 01 - Uždarymo įtaisas Nr. 1-I 02 - Uždarymo įtaisas Nr. 1-II |
| DOKUMENTO PAVADINIMAS | | | LAIDA |
| Situacijos schema | | | 0 |
| DOKUMENTO ŽYMUO | | | LAPAS LAPŲ |
| 495346_01-00-PP-SP.B-01 | | | 1 1 |

Forma patvirtinta
 Vilniaus miesto savivaldybės
 administracijos direktoriaus
 2020 m. gegužės 14 d.
 įsakymu Nr. 30-1089/20



VILNIAUS MIESTO SAVIVALDYBĖS ADMINISTRACIJA

PRITARIU
 Infrastruktūros skyriaus vedėjas

(parašas)
 2022 m. _____ d.

INŽINERINIO STATINIO PROJEKTINIŲ PASIŪLYMŲ RENGIMO UŽDUOTIS

2022 m. _____ d. Nr. A358

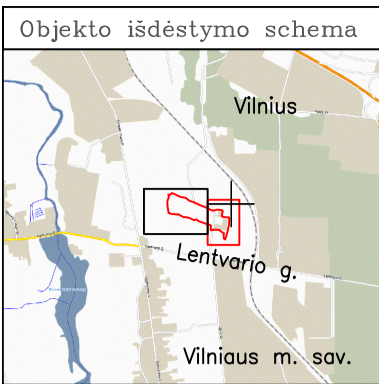
| Eil. nr. | Pavadinimas | Reikalavimai |
|--|--|--|
| I. Bendra informacija apie projektą | | |
| 1. | Projekto pavadinimas (STR 1.04.04:2017 „Statinio projektavimas, projekto ekspertizė“ papunktis 6.8.) | <i>Magistralinio dujotiekio atšakos į A. Panerių I DSS uždarymo įtaiso Nr. 1-I ir magistralinio dujotiekio atšakos į Panerių DSS II uždarymo įtaiso Nr. 1-II Lentvario g., Vilniaus m. sav. rekonstravimo projektas</i> |
| 2. | Statytojas | <i>AB „Amber Grid“, info@ambergrid.lt</i> |
| 3. | Užsakovas | - |
| 4. | Projektuotojas | <i>UAB „Hidroterra“, info@hidroterra.lt</i> |
| 5. | Pagrindinė statinio naudojimo paskirtis (pagal STR 1.01.03:2017 „Statinių klasifikavimas“) | <i>Inžineriniai statiniai: inžineriniai tinklai, susisiekimui komunikacijos, kiti inžineriniai statiniai</i> |
| 6. | Projektinių pasiūlymų rengimo tikslas | <ul style="list-style-type: none"> - Numatyti esamų magistralinių dujotiekių uždarymo įtaisų pakeitimą ir prijungimo prie nuotolinio valdymo sistemos (uždarymo įtaisus iškeliant į naują vietą, mazguose pakeisti netinkamus (susidėvėjusius, nesandarius ar netinkamus toliau eksploatuoti) uždarymo įtaisų mazgus); - Numatyti naujas uždarymo įtaisų aikšteles, reikalingus inžinerinius tinklus ir įrenginius, reikalingus uždarymo įtaiso veikimui; - Numatyti privažiuojama kelių prie rekonstruojamų uždarymo įtaisų. - Informuoti visuomenę apie visuomenei svarbaus statinio projektavimą pagal statybos techninio reglamento STR 1.04.04:2017 „Statinio projektavimas, projekto ekspertizė“ |

| | | |
|---|---|--|
| 7. | Statinio (-ių) ar statinių grupės kategorija (pagal STR 1.01.03:2017 „Statinių klasifikavimas“) | - <i>Ypatingasis statinys;</i> - <i>Neypatingasis statinys;</i> - <i>Nesudėtingasis statinys.</i> |
| 8. | Kita informacija (kultūros paveldo, saugomos teritorijos) | - |
| 9 | Esamos statinio konstrukcijos, jų funkcinė paskirtis. | - |
| II. Projektinių pasiūlymų apimtis ir statytojo pateikiami duomenys | | |
| 10. | Projektinių pasiūlymų apimtis | <i>Pagal STR 1.04.04:2017 „Statinio projektavimas, projekto ekspertizė“ reikalavimus.</i> <i>Darbu organizavimo projekto sprendiniai parengiami iki rangos darbų pradžios;</i> <i>Želdinių būklės vertinimas ir apželdinimo pasiūlymai (vertinti esamų medžių būklę 5 (penkių) metrų atstumu nuo projektuojamų elementų, pjūviuose rodyti visus esamus ir projektuojamus elementus).</i> <i>Kita, pagal STR 1.04.04:2017 „Statinio projektavimas, projekto ekspertizė“ reikalavimus</i> |
| 11. | Pateikiami dokumentai, nurodomi projektinių pasiūlymų rengimo dokumentams taikomi teisės aktai. | - <i>Vilniaus miesto savivaldybės teritorijos bendrasis planas;</i> - <i>Magistralinių dujotiekių ir uždarymo įtaisų bei kitos susijusios infrastruktūros teritorijoje prie Lentvario g., Vilniaus m. sav., inžinerinės infrastruktūros vystymo specialusis planas inicijavimo pagrindu (Specialusis planas) TPD Nr. S-VT-13-21-38 (atliktas UAB „Geometra“);</i> - <i>Vilniaus miesto savivaldybės Tarybos 2022 m. gegužės 18 d. sprendimu Nr. 1-1457 „Dėl magistralinių dujotiekių uždarymo įtaisų bei kitos susijusios infrastruktūros teritorijoje prie Lentvario g., Vilniaus m. sav., inžinerinės infrastruktūros vystymo specialiojo plano inicijavimo pagrindu sprendinių patvirtinimo“;</i> - <i>1996-03-19 Nr. I-1240 Lietuvos Respublikos statybos įstatymas (aktuali redakcija);</i> <i>1995-12-12 Nr.XII-407 3 Teritorijų planavimo įstatymas (aktuali redakcija);</i> - <i>2002-05-16 Nr.IX-884 Energetikos įstatymas (aktuali redakcija)</i> - <i>Žin., 1995, Nr. 44-1076 Lietuvos Respublikos kelių įstatymas 2004-</i> - <i>(aktuali redakcija);</i> - <i>2019-06-06Nr. XIII-2166 Lietuvos Respublikos specialiųjų žemės naudojimo sąlygų įstatymas (aktuali redakcija);</i> - <i>2000-10-10 Nr. VIII-1973 Lietuvos Respublikos gamtinių dujų įstatymas (aktuali redakcija);</i> - <i>STR 1.04.04:2017 Statinio projektavimas, projekto ekspertizė (aktuali redakcija);</i> - <i>2014-01-28 Nr. 1-129 Magistralinio dujotiekio įrengimo ir plėtros taisyklės (aktuali redakcija);</i> - <i>2010-07-16 Nr. 1-213 Magistralinių dujotiekių apsaugos</i> |

| | | |
|---|---|---|
| | | <p><i>taisyklės (aktuali redakcija);</i></p> <p><i>- 2012-07-05 Nr. 1-128 Gamtinių dujų perdavimo sistemos eksploatavimo taisyklės (aktuali redakcija);</i></p> <p><i>2010-03-15 įsakymas Nr. D1-193 Želdinių apsaugos, vykdant statybos darbus, taisyklės (aktuali redakcija).</i></p> <p><i>- Grafinis/informacinis medžių žymėjimas plane ir medžių inventorizacijos lentelės sudėtis Vilniaus miesto savivaldybė - Želdynai (vilnius.lt).</i></p> |
| III. Reikalavimai projektiniams pasiūlymams | | |
| 12 | Esminiai funkciniai (paskirties) reikalavimai statiniui | <p><i>Rekonstruojamo magistralinio dujotiekio uždarymo įtaisų veikimui ir aptarnavimui numatomi inžineriniai statiniai:</i></p> <p><i>- Esamų magistralinio dujotiekio atšakos į A. Panerių I DSS uždarymo įtaiso Nr. 1-I ir magistralinio dujotiekio atšakos į Panerių DSS II uždarymo įtaiso Nr. 1-II rekonstravimas (ypatingasis statinys);</i></p> <p><i>- Žvyro dangos kelias ir aikštelė, privažiavimo, (neypatingasis statinys);</i></p> <p><i>- Elektros tinklai (požeminės elektros kabelių linijos, įžeminimas) nauja statyba (kilnojamas daiktas);</i></p> <p><i>- Ryšių (telekomunikacijų) tinklai (signalinis kabelis), nauja statyba (kilnojamas daiktas);</i></p> <p><i>- Kitos paskirties inžineriniai tinklai (aikštelės, tvoros, žaibolaidžiai - nesudėtingieji statiniai).</i></p> <p><i>Dujotiekio pralaidumas po rekonstrukcijos nesikeis.</i></p> |
| 13 | Reikalavimai architektūros (estetinius aplinkai, kraštovaizdžiui | <p><i>Parenkamos estetiškos, kokybiškos medžiagos. Numatomas uždarymo įtaisų aikštelių aptvėrimas, ant aikštelės aptvėrimo turi būti įrengti išpėjamieji saugos ženklai. Projektuojami keliai ir aikštelės žvyro ar skaldelės dangos. Numatomas privažiavimo kelias prijungiamas prie AB „Amber Grid“ nuosavybės teise priklausančio privažiavimo kelio.</i></p> <p><i>Numatomas medžių kirtimas.</i></p> |
| 14 | Nurodymai sprendinių derinimui, jų pritarimui | <p><i>Sprendiniai turi atitikti inžinerinių statinių statybą (rekonstravimą) reglamentuojančių teisės aktų reikalavimų atitikimą. Projektinius pasiūlymus suderinti su Statytoju.</i></p> |
| 15 | Nurodymai projektinių pasiūlymų vaizdinės informacijos parengimui | - |
| 16 | Reikalavimai projekto rengimo dokumentų kalbai (-oms). | <i>Lietuvių kalba.</i> |
| 17 | Reikalavimai projekto rengimo dokumentų įforminimui, sudėčiai ir pan. | <i>Dokumentai pateikiami elektronine forma, pdf formatu, pasirašyti sertifikuotu el. parašu.</i> |
| IV. Projektuotojo autorines teises ir galimi projekto keitimai | | |
| 18 | | <i>Projektuotojas turi jo parengtų projektinių pasiūlymų autorines teises. Statytojas be projektuotojo sutikimo projekto kopijas gali naudoti tik tam tikslui, kuriam skirtas Projektas.</i> |

DETALŪS METADUOMENYS

| | |
|---|---|
| Dokumento sudarytojas (-ai) | Vilniaus miesto savivaldybė 188710061, Konstitucijos pr. 3, LT-09601, Vilnius |
| Dokumento pavadinimas (antraštė) | DĖL PROJEKTINIŲ PASIŪLYMŲ UŽDUOTIES TVIRTINIMO Magistralinio dujotiekio atšakos į A. Panerių I DSS uždarymo įtaiso Nr. 1-I ir magistralinio dujotiekio atšakos į Panerių DSS II uždarymo įtaiso Nr. 1-II Lentvario g., Vilniaus m. sav. rekonstravimo projektas |
| Dokumento registracijos data ir numeris | 2022-06-22 Nr. A358-82/22(2.9.4.5E-INF) |
| Dokumento gavimo data ir dokumento gavimo registracijos numeris | – |
| Dokumento specifikacijos identifikavimo žymuo | ADOC-V1.0 |
| Parašo paskirtis | Pasirašymas |
| Parašą sukūrusio asmens vardas, pavardė ir pareigos | Arūnas Visockas, L. e. Infrastruktūros skyriaus vedėjo pareigas, Infrastruktūros skyrius |
| Sertifikatas išduotas | ARŪNAS VISOCKAS, Vilniaus miesto savivaldybės administracija LT |
| Parašo sukūrimo data ir laikas | 2022-06-22 09:01:27 (GMT+03:00) |
| Parašo formatas | XAdES-T |
| Laiko žyme nurodytas laikas | 2022-06-22 09:01:37 (GMT+03:00) |
| Informacija apie sertifikavimo paslaugų teikėją | ADIC CA-A, Asmens dokumentu israsymo centras prie LR VRM LT |
| Sertifikato galiojimo laikas | 2021-12-07 09:47:57 – 2024-12-06 09:47:57 |
| Informacija apie būdus, naudotus metaduomenų vientisumui užtikrinti | "Registravimas" paskirties metaduomenų vientisumas užtikrintas naudojant "RCSC IssuingCA, VI Registru centras - i.k. 124110246 LT" išduotą sertifikatą "Dokumentų valdymo sistema Avilys, Vilniaus miesto savivaldybės administracija, į.k. 188710061 LT", sertifikatas galioja nuo 2021-12-20 09:38:49 iki 2024-12-19 09:38:49 |
| Pagrindinio dokumento priedų skaičius | – |
| Pagrindinio dokumento pridedamų dokumentų skaičius | – |
| Priedamo dokumento sudarytojas (-ai) | – |
| Priedamo dokumento pavadinimas (antraštė) | – |
| Priedamo dokumento registracijos data ir numeris | – |
| Programinės įrangos, kuria naudojantis sudarytas elektroninis dokumentas, pavadinimas | Dokumentų valdymo sistema „Avilys“, versija 3.5.60 |
| Informacija apie elektroninio dokumento ir elektroninio (-ių) parašo (-ų) tikrinimą (tikrinimo data) | Atitinka specifikacijos keliamus reikalavimus. Visi dokumente esantys elektroniniai parašai galioja (2022-06-22 09:43:45) |
| Paieškos nuoroda | – |
| Papildomi metaduomenys | Nuorašą suformavo 2022-06-22 09:43:45 Dokumentų valdymo sistema „Avilys“ |



TOPOGRAFINIS PLANAS M 1:500



74/31 - 0194

74/31 - 0214

743350
74057550

Koordinacių sistema: LKS-94
Aukščių sistema: LAS07
Darbai atlikti: 2021-03

| | | | |
|-----------------|-------------|--|---|
| GEOMETRA | | PAŽYMĖJIMO NR. 1GKY-1663 išduota 2019 m. spalio 03 d. | A. Valaičio g. 6, Marijampolė tel. +370 657 71999 |
| Pareigos | Pavardė | Parašas | Adresas: Lentvario g. 19/21, Panerių sen., Vilnius |
| Geodezininkas | E. Stašelis | | Užsakovas: UAB Hidroterra |
| Asistentas | A. Mileckis | | Suteiktas unikalus Nr.: 13-21-5773 |
| LAPŲ SKAIČIUS | LAPŲ NR. | | Numeris topografinėje informacinėje sistemoje: 280067 |
| 2 | 2 | | |

[Pateikti](#) [Derinami](#) [Suderinti](#) [Atmesti](#) [Pagalba](#) [Žemėlapis](#)

Artimiausiu metu elektroninę TOPD paslaugą pakeis Topografijos ir inžinerinės infrastruktūros informacinė sistema (TIIS).

Kviečiame susipažinti su TIIS naudojimo instrukcijomis:

* Instrukcija TIIS el. paslaugų gavėjams (aktuali geodezininkams) [atsisiusti](#)

* Instrukcija TIIS el. paslaugų ir duomenų teikėjams (aktuali planų tikrintojams ir derintojams) [atsisiusti](#)

Paraiškos peržiūra

| | |
|--|---|
| Paraiškos Nr. | 288067 |
| Paraiškos pavadinimas | Lentvario_19_21_Vilnius_Panerių_T_Geometra_1GKV-1663_AMI |
| Paraiškos adresas | Lentvario g. 19;21, Panerių sen., Vilnius |
| Geodezininko atstovaujama įmonė | |
| Įmonės numeris | +37065780033 |
| Būklė | Suteiktas numeris: 13:21:5773 |
| Plano tipas | Topografinis planas |
| Topografinio plano potipis | Prieš statybas |
| Statytojas | UAB "Geometra" |
| Galimybė atsisiųsti didesnę nei 3 ha teritoriją | <input checked="" type="checkbox"/> |
| TOPD Savivaldybės duomenys | Atsisiusti |
| SEDR DWG brėžinys (beta versija) | Atsisiusti |
| Telia Lietuva, AB - Vilniaus m. sav. | Laukiamas leidimas duomenų gamybai Duomenų teikimas nutrauktas |
| Vilniaus apšvietimas, UAB - Vilniaus m. sav. | Duomenų teikimas nutrauktas |
| Grinda, UAB - Vilniaus m. sav. | Duomenų teikimas nutrauktas |
| Vilniaus vandenys, UAB - Topografiniai planai | Duomenų teikimas nutrauktas |
| Amber Grid, AB - Vilniaus m. sav. | Duomenų teikimas nutrauktas |
| Litgrid, AB - Vilniaus m. sav. | Atsisiusti |
| Vilniaus viešasis transportas, UAB - Vilniaus m. sav. | Duomenų teikimas nutrauktas |
| ESO, AB - Vilniaus regionas TOPO | Atsisiusti |

[Peržiūrėti teritoriją](#)

[Atgal į sąrašą](#)

Duomenys

| Duomenų Nr. | Failo pavadinimas | Statusas | Veiksmai |
|-------------|--|-----------|----------|
| 387026 | Lentvario_19_21_Vilnius_Panerių_T_Geometra_1GKV-1663.dwg | Neaktyvus | |
| 409824 | Lentvario_19_21_Vilnius_Panerių_T_Geometra_1GKV-1663.dwg | Neaktyvus | |
| 416617 | Lentvario_19_21_Vilnius_Panerių_T_Geometra_1GKV-1663.dwg | Aktyvus | |

Derinančių institucijų pasirašyto brėžinio kopija

| Kopijos Nr. | Failo pavadinimas | Sukūrimo data | Veiksmai |
|-------------|--|---------------------|----------|
| 345518 | Lentvario_19_21_Vilnius_Panerių_T_Geometra_1GKV-1663 SP-Model1.pdf | 2021-04-07 13:39:51 | |
| 345519 | Lentvario_19_21_Vilnius_Panerių_T_Geometra_1GKV-1663 SP-Model2.pdf | 2021-04-07 13:40:06 | |
| 367262 | Lentvario_19_21_Vilnius_Panerių_T_Geometra_1GKV-1663 SP-Model1.pdf | 2021-05-25 11:08:05 | |
| 367263 | Lentvario_19_21_Vilnius_Panerių_T_Geometra_1GKV-1663 SP-Model2.pdf | 2021-05-25 11:08:16 | |
| 374035 | Lentvario_19_21_Vilnius_Panerių_T_Geometra_1GKV-1663 SP-Model1.pdf | 2021-06-08 10:45:49 | |
| 374036 | Lentvario_19_21_Vilnius_Panerių_T_Geometra_1GKV-1663 SP-Model2.pdf | 2021-06-08 10:46:06 | |

[Įkelti brėžinio kopija](#)

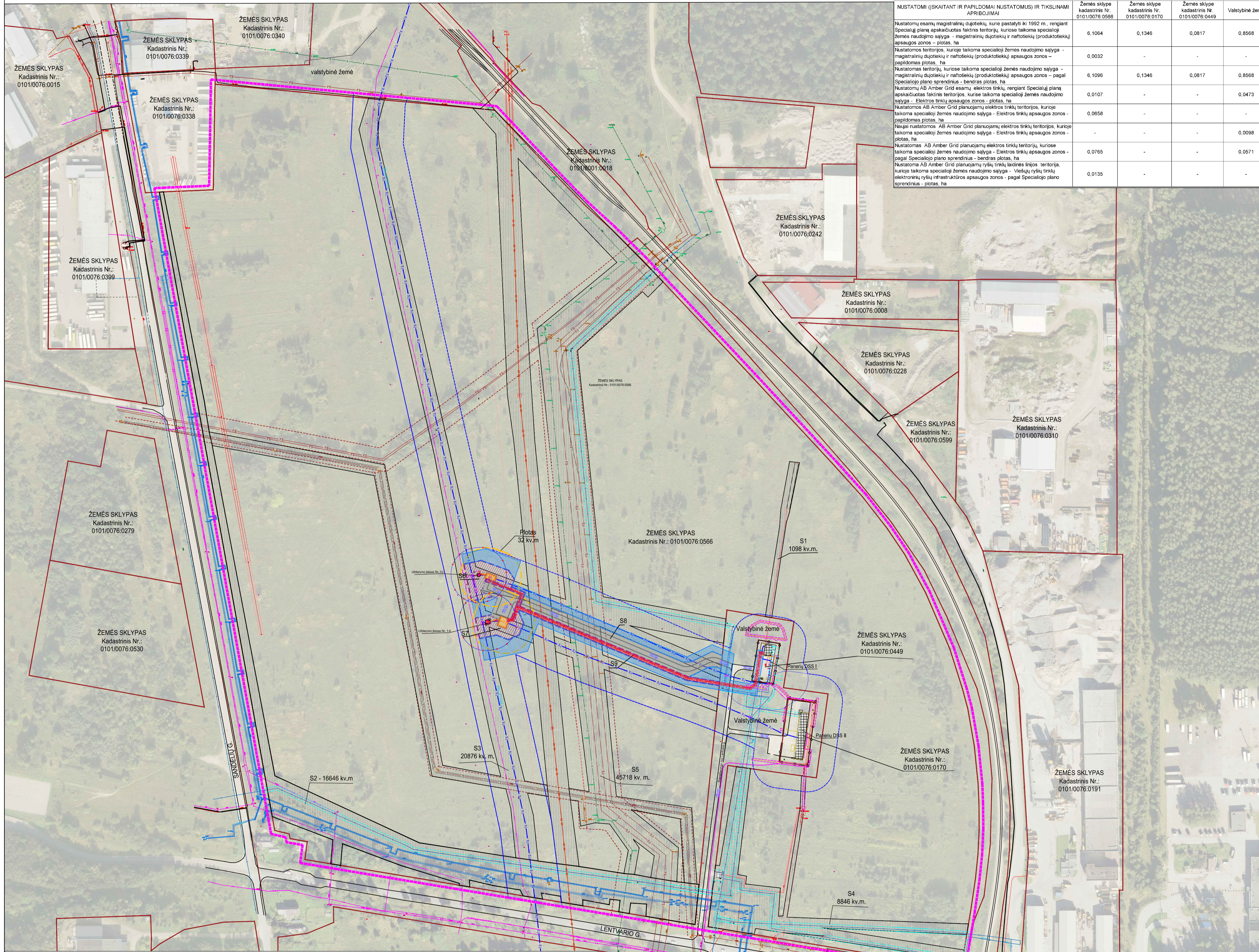
Galima įkelti tik .pdf failus.

| Sprendimai | | | | | |
|---------------|---|------------------------|---------|---------------------|------------------------|
| Sprendimo Nr. | Sprendimą atliekanti organizacija | Teritorija | Būklė | Sukūrimo data | Automatinio sutil data |
| 1257221 | Vilniaus planas, SĮ | | Atmesta | 2021-04-07 13:38:49 | 2021-04-21 13:38 |
| 1257222 | ESO, AB | Vilniaus regionas TOPO | Atmesta | 2021-04-07 13:38:49 | 2021-04-21 13:38 |
| 1257223 | Vilniaus viešasis transportas, UAB | Vilniaus m. sav. | Sutikta | 2021-04-07 13:38:49 | 2021-04-21 13:38 |
| 1257224 | Litgrid, AB | Vilniaus m. sav. | Sutikta | 2021-04-07 13:38:49 | 2021-04-21 13:38 |
| 1257225 | Amber Grid, AB | Vilniaus m. sav. | Atmesta | 2021-04-07 13:38:49 | 2021-04-21 13:38 |
| 1257226 | Vilniaus vandenys, UAB | Topografiniai planai | Sutikta | 2021-04-07 13:38:49 | 2021-04-21 13:38 |
| 1257227 | Grinda, UAB | Vilniaus m. sav. | Sutikta | 2021-04-07 13:38:49 | 2021-04-21 13:38 |
| 1257228 | Vilniaus apšvietimas, UAB | Vilniaus m. sav. | Sutikta | 2021-04-07 13:38:49 | 2021-04-21 13:38 |
| 1257229 | Telia Lietuva, AB | Vilniaus m. sav. | Sutikta | 2021-04-07 13:38:49 | 2021-04-21 13:38 |
| 1339820 | Vilniaus planas, SĮ | | Atmesta | 2021-05-25 11:07:51 | 2021-06-08 11:07 |
| 1339821 | ESO, AB | Vilniaus regionas TOPO | Sutikta | 2021-05-25 11:07:51 | 2021-06-08 11:07 |
| 1339822 | Amber Grid, AB | Vilniaus m. sav. | Atmesta | 2021-05-25 11:07:51 | 2021-06-08 11:07 |
| 1364117 | Amber Grid, AB | Vilniaus m. sav. | Sutikta | 2021-06-08 10:45:16 | 2021-06-22 10:45 |
| 1364118 | Vilniaus planas, SĮ | | Sutikta | 2021-06-08 10:45:16 | 2021-06-22 10:45 |
| 1386191 | Vilniaus miesto savivaldybės administracija | | Sutikta | 2021-06-21 16:17:52 | 2021-06-23 16:17 |

| Įvykiai | | |
|---------------------|---|--|
| Įvykio Data | Įvykio Pavadinimas | Įvykio informacija |
| 2021-04-07 12:04:09 | Sukurta. | |
| 2021-04-07 12:05:30 | Prašymas dėl leidimo atsisiųsti didesnę nei 3 ha teritoriją - išsiųstas | |
| 2021-04-07 12:42:54 | Suteiktas leidimas atsisiųsti didesnę nei 3 ha teritoriją | |
| 2021-04-07 13:38:25 | Duomenys įkelti. | |
| 2021-04-07 13:38:33 | Duomenys pateikti. | |
| 2021-04-07 13:38:49 | Tikrintojų sąrašas sukurtas. | |
| 2021-04-07 14:03:19 | Vilniaus viešasis transportas, UAB - Vilniaus m. sav. (naudotojas Stasė Serbentavičienė) sutikta. | |
| 2021-04-07 16:00:05 | Telia Lietuva, AB - Vilniaus m. sav. (naudotojas Stanislavas Borysevičius) sutikta. | |
| 2021-04-08 10:22:27 | Gražintas taisymui | Gražintas taisymui su pastabomis iš Amber Grid, AB - Vilniaus m. sav. organizacijos darbuotojo Vytautas Naginė |
| 2021-04-08 13:14:35 | Gražintas taisymui | Gražintas taisymui su pastabomis iš ESO, AB - Vilniaus regionas TOPO organizacijos darbuotojo Birutė Paužienė |
| 2021-04-20 09:42:32 | Gražintas taisymui | Gražintas taisymui su pastabomis iš Vilniaus planas, SĮ organizacijos darbuotojo Irina Pozdejeva |
| 2021-04-20 19:51:21 | Litgrid, AB - Vilniaus m. sav. (naudotojas Marius Urbonavičius) sutikta. | |
| 2021-04-20 19:51:21 | Perduota savivaldybei. | |
| 2021-04-16 13:58:03 | Grinda, UAB - Vilniaus m. sav. (naudotojas Dainius Nemanis) sutikta. | |
| 2021-04-16 13:58:03 | Perduota savivaldybei. | |
| 2021-04-21 09:19:54 | Vilniaus apšvietimas, UAB - Vilniaus m. sav. (naudotojas Vilma Pašilienė) sutikta. | |
| 2021-04-21 09:19:54 | Perduota savivaldybei. | |
| 2021-04-21 10:55:44 | Vilniaus vandenys, UAB - Topografiniai planai (naudotojas Dalia Misiūnienė) sutikta. | |
| 2021-04-21 10:55:44 | Perduota savivaldybei. | |
| 2021-05-25 11:07:45 | Duomenys įkelti. | |
| 2021-05-25 11:07:51 | Duomenys pateikti. | |
| 2021-05-25 11:21:42 | Gražintas taisymui | Gražintas taisymui su pastabomis iš Amber Grid, AB - Vilniaus m. sav. organizacijos darbuotojo Vytautas Naginė |
| 2021-06-02 09:21:01 | ESO, AB - Vilniaus regionas TOPO (naudotojas Birutė Paužienė) sutikta. | |

| | | |
|---------------------|---|--|
| 2021-06-02 09:21:01 | Perduota savivaldybei. | |
| 2021-06-08 09:03:16 | Gražintas taisymui | Gražintas taisymui su pastabomis iš Vilniaus planas, SĮ organizacijos darbuotojo Irina Pozdejeva |
| 2021-06-08 10:45:01 | Duomenys įkelti. | |
| 2021-06-08 10:45:16 | Duomenys pateikti. | |
| 2021-06-21 16:17:49 | Vilniaus planas, SĮ (naudotojas Irina Pozdejeva) sutikta. | |
| 2021-06-21 16:17:52 | Derintojų sąrašas sukurtas. | |
| 2021-06-22 09:54:26 | Vilniaus miesto savivaldybės administracija (naudotojas Rimutė Beniulienė) sutikta. | |
| 2021-06-22 09:54:27 | Suteiktas unikalus numeris 13:21:5773 | |
| 2021-06-22 09:54:27 | Priimtas į TOPD | |
| 2021-06-08 10:48:59 | Amber Grid, AB - Vilniaus m. sav. (naudotojas Vytautas Naginė) sutikta. | |

MAGISTRALINIŲ DUJOTIEKIŲ IR UŽDARYMO ĮTAISŲ BEI KITOS SUSIJUSIOS INFRASTRUKTŪROS TERITORIJOJE PRIE LENTVARIO G., VILNIAUS M. SAV., INŽINERINĖS INFRASTRUKTŪROS VYSTYMO SPECIALIUSIS PLANAS INICIJAVIMO PAGRINDŲ



| NUSTATOMI (ŠKAITANT IR PAPILDOMAI NUSTATOMUS) IR TIKSLINAMI APRIBOJIMAI | Žemės sklype kadastrinis Nr. 0101/0076.0566 | Žemės sklype kadastrinis Nr. 0101/0076.0170 | Žemės sklype kadastrinis Nr. 0101/0076.0449 | Valstybinė žemė |
|--|---|---|---|-----------------|
| Nustatomų esamų magistralinių dujotiekių, kurie pastatyti iki 1992 m., rengiant Specialią planą apskaičiuotas faktinis teritorijų, kuriose taikoma specialioji žemės naudojimo sąlyga - magistralinių dujotiekių ir natūraliųjų (produktoriškių) apsaugos zonos - plotas, ha | 6,1064 | 0,1346 | 0,0817 | 0,8568 |
| Nustatomos teritorijos, kuriose taikoma specialioji žemės naudojimo sąlyga - magistralinių dujotiekių ir natūraliųjų (produktoriškių) apsaugos zonos - papildomas plotas, ha | 0,0032 | - | - | - |
| Nustatomos teritorijos, kuriose taikoma specialioji žemės naudojimo sąlyga - magistralinių dujotiekių ir natūraliųjų (produktoriškių) apsaugos zonos - pagal Specialiojo plano sprendimus - bendras plotas, ha | 6,1096 | 0,1346 | 0,0817 | 0,8568 |
| Nustatomų AB Amber Grid esamų elektros tinklų, rengiant Specialią planą apskaičiuotas faktinis teritorijų, kuriose taikoma specialioji žemės naudojimo sąlyga - Elektros tinklų apsaugos zonos - plotas, ha | 0,0107 | - | - | 0,0473 |
| Nustatomos AB Amber Grid planuojamų elektros tinklų teritorijos, kuriose taikoma specialioji žemės naudojimo sąlyga - Elektros tinklų apsaugos zonos - papildomas plotas, ha | 0,0658 | - | - | - |
| Naujai nustatomos AB Amber Grid planuojamų elektros tinklų teritorijos, kuriose taikoma specialioji žemės naudojimo sąlyga - Elektros tinklų apsaugos zonos - plotas, ha | - | - | - | 0,0098 |
| Nustatomas AB Amber Grid planuojamų elektros tinklų teritorijų, kuriose taikoma specialioji žemės naudojimo sąlyga - Elektros tinklų apsaugos zonos - pagal Specialiojo plano sprendimus - bendras plotas, ha | 0,0765 | - | - | 0,0571 |
| Nustatomas AB Amber Grid planuojamų ryšių tinklų teritorija, kuriose taikoma specialioji žemės naudojimo sąlyga - Viešųjų ryšių tinklų elektroninių ryšių infrastruktūros apsaugos zonos - pagal Specialiojo plano sprendimus - plotas, ha | 0,0135 | - | - | - |

| SUTARTINIAI ŽYMĖJIMAI | |
|-----------------------|---|
| | PLANUOJAMO TERITORIJOS RIBA - SPECIALIOJO PLANO GALIOJIMO RIBA |
| | NEKILNOJAMOJO TURTO REGISTRE (REGISTRUOTŲ SKLYPŲ) RIBOS |
| | NUSTATOMOS ESAMŲ MAGISTRALINIŲ DUJOTIEKIŲ APSAUGOS ZONOS (PO 25 M ABI PUSES NUO VAMZDYNO AŠIES) RIBA |
| | NUSTATOMOS ESAMŲ MAGISTRALINIŲ DUJOTIEKIŲ APSAUGOS ZONOS (25 M ATSTUMU APLINK TERITORIJOS, KURIOJE YRA ESAMA DUJŲ SKIRSTYMO STOTIS, APTVĖRIMA) RIBA |
| | NUSTATOMOS AB AMBER GRID ESAMŲ ELEKTROS TINKLŲ APSAUGOS ZONOS RIBA |
| | NUSTATOMOS PLANUOJAMŲ MAGISTRALINIŲ DUJOTIEKIŲ APSAUGOS ZONOS (25 M ATSTUMU APLINK PLANUOJAMOS TERITORIJOS, KURIOJE NUMATOMI KITI MAGISTRALINIŲ DUJOTIEKIŲ ĮRENGINIAI IR STATINIAI, APTVĖRIMA) RIBA |
| | NUSTATOMOS ESAMŲ MAGISTRALINIŲ DUJOTIEKIŲ APSAUGOS ZONOS (25 M ATSTUMU APLINK TERITORIJOS, KURIOJE YRA ESAMA DUJŲ SKIRSTYMO STOTIS, APTVĖRIMA) RIBA |
| | NUSTATOMOS AB AMBER GRID PLANUOJAMŲ ELEKTROS TINKLŲ APSAUGOS ZONOS RIBA |
| | NUSTATOMOS AB AMBER GRID PLANUOJAMŲ VIEŠŲJŲ RYŠIŲ TINKLŲ ELEKTRONINIŲ RYŠIŲ INFRASTRUKTŪROS APSAUGOS ZONOS RIBA |
| | KITŲ ŪKIO SUBJEKTŲ ESAMŲ ELEKTROS TINKLŲ APSAUGOS ZONOS RIBA |
| | KITŲ ŪKIO SUBJEKTŲ ESAMŲ SKIRSTOMŲJŲ DUJOTIEKIŲ APSAUGOS ZONOS RIBA |
| | KITŲ ŪKIO SUBJEKTŲ ESAMŲ VANDENS TIEKIMO IR NUOTEKŲ, PAVIRŠINIŲ NUOTEKŲ TVARKYMO INFRASTRUKTŪROS APSAUGOS ZONOS RIBA |
| | ESAMOS MAGISTRALINIS DUJOTIEKIS |
| | PLANUOJAMAS MAGISTRALINIS DUJOTIEKIS |
| | NAIKINAMA MAGISTRALINIO DUJOTIEKIO ATKARPA |
| | PLANUOJAMI ELEKTROS TINKLAI |
| | PLANUOJAMA ELEKTROS ĮŽEMINIMO JUOSTA |
| | PLANUOJAMOS RYŠIŲ TINKLŲ LAIDINĖS LINIJOS |
| | PLANUOJAMO PRIVAŽIAVIMO KELIO RIBOS |
| | ESAMI STATINIAI |
| | ESAMŲ SERVITUTŲ ZONA |
| | PLANUOJAMŲ SERVITUTŲ - TEISĖS TIESTI KELIĄ, JI APTARNAUTI, JUO NAUDOTIS IR VAŽIUOTI TRANSPORTO PRIEMONĖMS, ZONA |
| | PLANUOJAMŲ SERVITUTŲ - TEISĖS TIESTI, APTARNAUTI, NAUDOTI POŽEMINES, ANTŽEMINES KOMUNIKACIJAS, ZONA |
| | PLANUOJAMA UŽDARYMO ĮTAISŲ AIKŠTELĖ |
| | PLANUOJAMOS UŽDARYMO ĮTAISŲ AIKŠTELĖS APTVĖRIMAS |
| | PLANUOJAMOS UŽDARYMO ĮTAISŲ AIKŠTELĖS TERITORIJŲ SA DANGA |
| | TERITORIJOS, KURIOJE YRA KITŲ MAGISTRALINIŲ DUJOTIEKIŲ ĮRENGINIŲ IR STATINIŲ, APTVĖRIMAS |
| | NAIKINAMOS UŽDARYMO ĮTAISŲ AIKŠTELĖS SU APTVĖRIMU |
| | PLANUOJAMA LAIKINA MAGISTRALINIO DUJOTIEKIO STATYBOS DARBŲ ZONA |
| | EISMO KRYPTYS |

| SERVITUTAI | | | |
|------------------------------|--------------------------------------|--|---|
| Žemės sklypo kadastrinis Nr. | Pagrindinė žemės naudojimo paskirtis | Esami, NTR registruoti servitutai, ha | Planuojami nauji servitutai, ha |
| 0101/0076.0566 | žemės ūkio | S1 - Servitutas - teisė aptarnauti požemines ir antžemines komunikacijas (tarnaujantis daiktas) plotas 0,1098 ha S2 - Servitutas - teisė aptarnauti požemines ir antžemines komunikacijas (tarnaujantis daiktas) plotas 1,6646 ha S3 - Servitutas - teisė aptarnauti požemines ir antžemines komunikacijas (tarnaujantis daiktas) plotas 2,0876 ha S4 - Servitutas - teisė aptarnauti požemines ir antžemines komunikacijas (tarnaujantis daiktas) plotas 0,8846 ha S5 - Servitutas - teisė aptarnauti požemines ir antžemines komunikacijas (tarnaujantis daiktas) plotas 4,5718 ha | S6 - kodas 222 Servitutas - teisė tiesti, aptarnauti, naudoti požemines, antžemines komunikacijas (tarnaujantis daiktas) plotas 0,1040 ha S7 - kodas 222 Servitutas - teisė tiesti, aptarnauti, naudoti požemines, antžemines komunikacijas (tarnaujantis daiktas) plotas 0,0838 ha S8 - kodas 92 - Kiti servitutai (tarnaujantis daiktas): teisė tiesti kelią, jį aptarnauti, juo naudotis ir važiuoti transporto priemonėmis (tarnaujantis daiktas) plotas 0,3312 ha S9 - kodas 222 Servitutas - teisė tiesti, aptarnauti, naudoti požemines, antžemines komunikacijas (tarnaujantis daiktas) plotas 0,0876 ha |

Naudota:
ORTYL.T - Lietuvos Respublikos apskričių centrų M 1:2 000 skaitmeninis rastinis ortofotografinis žemėlapis (2018)
GRPK žemėlapis - georeferencinio pagrindo žemėlapis M 1:10 000
TOPD inžinerinius tinklus eksploatuojančių institucijų patiekti duomenys

Taikos pr. 88A, LT-51183Karnas, Tel. (37) 312-952 Fax. (37) 311-733

| | | | | | |
|------------------------|------------------|---|---------|------------------------------|------------|
| Atestato Nr. A 1758 | Pareigos P.V. | V. Pavardė A. NOSENK | Parašas | Brėžnys: | Laida |
| | | | | SPRENDINIŲ BRĖŽINYS M 1:2000 | 0 |
| Etapas SP | | Planavimo iniciatorius AB "Amber Grid" | Žymuo: | 2021-GKTP0118-SP-01 | Lapas 1 |
| | | | | Lapų 1 | |

MAGISTRALINIŲ DUJOTIEKIŲ IR UŽDARYMO ĮTAISŲ BEI KITOS SUSIJUSIOS INFRASTRUKTŪROS TERITORIJOJE PRIE LENTVARIO G., VILNIAUS M. SAV., INŽINERINĖS INFRASTRUKTŪROS VYSTYMO SPECIALIUSIS PLANAS INICIJAVIMO PAGRINDŲ



VILNIAUS MIESTO SAVIVALDYBĖS TARYBA

SPRENDIMAS

DĖL MAGISTRALINIŲ DUJOTIEKIŲ UŽDARYMO ĮTAISŲ BEI KITOS SUSIJUSIOS INFRASTRUKTŪROS TERITORIJOJE PRIE LENTVARIO G., VILNIAUS M. SAV., INŽINERINĖS INFRASTRUKTŪROS VYSTYMO SPECIALIOJO PLANO INICIJAVIMO PAGRINDU SPRENDINIŲ PATVIRTINIMO

2022 m. gegužės 18 d. Nr. 1-1457
Vilnius

Vadovaudamasi Lietuvos Respublikos teritorijų planavimo įstatymu, Lietuvos Respublikos gamtinių dujų įstatymu, Lietuvos Respublikos specialiųjų žemės naudojimo sąlygų įstatymu, Inžinerinės infrastruktūros vystymo (elektros, dujų ir naftos tiekimo tinklų) vystymo planų rengimo taisyklėmis, patvirtintomis Lietuvos Respublikos energetikos ministro ir Lietuvos Respublikos aplinkos ministro 2011 m. sausio 24 d. įsakymu Nr. 1-10/D1-61 „Dėl Inžinerinės infrastruktūros vystymo (elektros, dujų ir naftos tiekimo tinklų) planų rengimo taisyklių patvirtinimo“, bei atsižvelgdama į Vilniaus miesto savivaldybės tarybos 2020 m. lapkričio 20 d. sprendimą Nr. 1-732 „Dėl magistralinių dujotiekių ir uždarymo įtaisų bei kitos susijusios infrastruktūros teritorijoje prie Lentvario g., Vilniaus m. sav., inžinerinės infrastruktūros vystymo specialiojo plano rengimo inicijavimo pagrindu“ ir Valstybinės teritorijų planavimo ir statybos inspekcijos prie Aplinkos ministerijos 2022 m. sausio 28 d. Teritorijų planavimo dokumento patikrinimo aktą Nr. REG209679, Vilniaus miesto savivaldybės taryba **n u s p r e n d ž i a**:

1. Patvirtinti Magistralinių dujotiekių ir uždarymo įtaisų bei kitos susijusios infrastruktūros teritorijoje prie Lentvario g., Vilniaus m. sav., inžinerinės infrastruktūros vystymo specialųjį planą inicijavimo pagrindu (Lietuvos Respublikos teritorijų planavimo dokumentų rengimo ir teritorijų planavimo proceso valstybinės priežiūros informacinėje sistemoje (TPDRIS) Nr. S-VT-13-21-38) pagal pridedamą tekstinę ir grafinę dalis:

- 1.1. aiškinamąjį raštą;
- 1.2. pagrindinį brėžinį;
- 1.3. sprendinius patikslinantį brėžinį.

2. Nustatyti, kad:

2.1. planavimo organizatorius patvirtintą specialųjį planą nustatyta tvarka turi pateikti registruoti Lietuvos Respublikos teritorijų planavimo dokumentų registre per 5 darbo dienas;

2.2. patvirtintas specialusis planas įsigalioja kitą dieną po jo įregistravimo Lietuvos Respublikos teritorijų planavimo dokumentų registre;

2.3. už šio sprendimo 2.1 papunkčio vykdymą atsakingas yra Vilniaus miesto savivaldybės administracijos Teritorijų planavimo ir plėtros projektų skyrius.

Meras

Remigijus Šimašius

| Nr. | Medžio rūšis | Skersmuo 1m aukštyje (cm) | Skersmuo 1.3m aukštyje (cm) | Skaičius, vnt. | Būklės vertinimas | Kordinatės x/y | numatomi veiksmai |
|-----|---|---------------------------|-----------------------------|----------------|-------------------|------------------------|-------------------|
| 1 | Drebulė (Populus tremula) | 26 | 25 | 1 | gera | 6057415.021/573300.305 | išsaugomas |
| 2 | Slyva (Prunus domestica) | 13 | 10 | 2 | nepatenkinama | 6057437.499/573301.917 | išsaugomas |
| 3 | Paprastoji pušis (Pinus sylvestris) | 18 | 17 | 1 | patenkinama | 6057446.259/573310.817 | išsaugomas |
| 4 | Elodėja | 21 | 19 | 1 | gera | 6057451.475/573311.060 | išsaugomas |
| 5 | Paprastoji pušis (Pinus sylvestris) | 37 | 34 | 1 | patenkinama | 6057459.342/573306.877 | išsaugomas |
| 6 | Naminė obelis (Malus domestica) | 11-8 | 10-8 | 4 | patenkinama | 6057496.361/573289.299 | išsaugomas |
| 7 | Naminė obelis (Malus domestica) | 7 | 6 | 3 | patenkinama | 6057499.773/573283.256 | išsaugomas |
| 8 | Paprastasis skirpstas (Ulmus minor) | 31 | 19-18 | 2 | patenkinama | 6057449.879/573240.957 | išsaugomas |
| 9 | Didžialapis karklas (Salix appendiculata) | 25 | 20-21 | 2 | patenkinama | 6057452.956/573235.303 | išsaugomas |
| 10 | Mažalapė liepa (Tilia cordata) | 24 | 24 | 1 | nepatenkinama | 6057450.259/573220.304 | kertamas |
| 11 | Mažalapė liepa (Tilia cordata) | 24 | 25 | 1 | nepatenkinama | 6057450.555/573220.983 | kertamas |
| 12 | Miškinė obelis (Malus sylvestris) | 30 | 29 | 1 | patenkinama | 6057449.364/573222.889 | kertamas |
| 13 | Baltasis gluosnis (Salix alba) | 26 | 24 | 7 | bloga | 6057440.872/573222.325 | kertamas |
| 14 | Baltasis gluosnis (Salix alba) | 25 | 25 | 1 | patenkinama | 6057436.645/573221.277 | kertamas |
| 15 | Dygioji šunobelė (Rhamnus cathartica) | 9 | 9 | 2 | patenkinama | 6057431.489/573241.898 | išsaugomas |
| 16 | Krantinis gluosnis (Salix triandra) | 13 | 12 | 1 | nepatenkinama | 6057432.990/573253.524 | išsaugomas |
| 17 | Pilkasis karklas (Salix cinerea) | 14-13 | 14-13 | 2 | patenkinama | 6057460.956/573247.383 | išsaugomas |
| 18 | Krantinis gluosnis (Salix triandra) | 17-12 | 19-11 | 2 | patenkinama | 6057462.437/573237.077 | išsaugomas |
| 19 | Paprastasis lazdynas (Corylus avellana) | 17-32 | 18-32 | 3 | bloga | 6057462.505/573212.532 | išsaugomas |
| 20 | Paprastasis lazdynas (Corylus avellana) | 20 | 21 | 1 | patenkinama | 6057459.222/573212.781 | išsaugomas |
| 21 | Blindė (Salix caprea) | 16-14 | 15-13 | 4 | nepatenkinama | 6057488.642/573218.273 | išsaugomas |
| 22 | Paprastoji pušis (Pinus sylvestris) | 28 | 28 | 1 | gera | 6057485.731/573231.542 | išsaugomas |
| 23 | Paprastoji pušis (Pinus sylvestris) | 26 | 25 | 1 | gera | 6057499.043/573247.719 | išsaugomas |
| 24 | Drebulė (Populus tremula) | 33 | 33 | 1 | gera | 6057512.494/573238.849 | išsaugomas |
| 25 | Karpotasis beržas (Betula pendula) | 42 | 40 | 1 | gera | 6057515.194/573237.875 | išsaugomas |
| 26 | Drebulė (Populus tremula) | 23 | 25 | 1 | gera | 6057526.978/573245.424 | kertamas |
| 27 | Drebulė (Populus tremula) | 24 | 23 | 1 | gera | 6057528.482/573245.509 | kertamas |
| 28 | Drebulė (Populus tremula) | 18 | 18 | 1 | gera | 6057530.205/573246.044 | kertamas |
| 29 | Miškinė obelis (Malus sylvestris) | 14 | 7-10 | 2 | patenkinama | 6057546.953/573258.684 | išsaugomas |
| 30 | Miškinė obelis (Malus sylvestris) | 13 | 13 | 1 | patenkinama | 6057547.771/573262.761 | išsaugomas |
| 31 | Karpotasis beržas (Betula pendula) | 17 | 16 | 1 | gera | 6057532.309/573274.706 | išsaugomas |
| 32 | Uosialapis klevas (Acer negundo) | 14 | 13 | 1 | gera | 6057517.547/573270.456 | išsaugomas |
| 33 | Mažalapė liepa (Tilia cordata) | 18 | 16 | 1 | patenkinama | 6057523.596/573229.915 | išsaugomas |
| 34 | Blindė (Salix caprea) | 15-21 | 20 | 2 | bloga | 6057525.574/573235.950 | kertamas |
| 35 | Paprastoji kriaušė (Pyrus communis) | 25 | 26 | 1 | patenkinama | 6057550.561/573193.579 | išsaugomas |
| 36 | Pilkasis karklas (Salix cinerea) | 25-13 | 25-10 | 8 | nepatenkinama | 6057572.184/573106.086 | išsaugomas |
| 37 | Blindė (Salix caprea) | 16-20 | 14-22 | 3 | patenkinama | 6057597.146/573087.825 | išsaugomas |
| 38 | Karpotasis beržas (Betula pendula) | 21 | 17 | 1 | gera | 6057585.737/573006.592 | kertamas |
| 39 | Miškinė obelis (Malus sylvestris) | 22-13 | 20-19 | 3 | nepatenkinama | 6057605.009/572945.630 | išsaugomas |
| 40 | Paprastoji kriaušė (Pyrus communis) | 24 | 24 | 1 | gera | 6057575.312/572946.984 | išsaugomas |
| 41 | Juodoji tuopa (Populus nigra) | 19-14 | 18-13 | 2 | gera | 6057514.999/573031.560 | išsaugomas |
| 42 | Drebulė (Populus tremula) | 16 | 19 | 1 | gera | 6057506.986/573106.940 | išsaugomas |
| 43 | Drebulė (Populus tremula) | 20 | 19 | 1 | gera | 6057505.790/573105.869 | išsaugomas |
| 44 | Drebulė (Populus tremula) | 18 | 18 | 1 | gera | 6057505.642/573107.237 | išsaugomas |
| 45 | Drebulė (Populus tremula) | 50 | 50 | 1 | gera | 6057505.642/573107.237 | išsaugomas |
| 46 | Drebulė (Populus tremula) | 18 | 17 | 1 | gera | 6057504.315/573109.525 | išsaugomas |
| 47 | Drebulė (Populus tremula) | 25 | 23 | 1 | gera | 6057502.977/573107.507 | išsaugomas |
| 48 | Drebulė (Populus tremula) | 18 | 18 | 1 | gera | 6057501.164/573107.000 | išsaugomas |
| 49 | Drebulė (Populus tremula) | 18 | 18 | 1 | gera | 6057499.669/573107.260 | išsaugomas |
| 50 | Drebulė (Populus tremula) | 23 | 21 | 1 | gera | 6057498.322/573106.888 | išsaugomas |
| 51 | Drebulė (Populus tremula) | 19 | 19 | 1 | gera | 6057497.983/573108.397 | išsaugomas |
| 52 | Drebulė (Populus tremula) | 23 | 22 | 1 | gera | 6057498.262/573110.631 | išsaugomas |
| 53 | Drebulė (Populus tremula) | 19 | 17 | 1 | gera | 6057499.682/573110.826 | išsaugomas |
| 54 | Drebulė (Populus tremula) | 19 | 17 | 1 | gera | 6057494.538/573114.192 | išsaugomas |
| 55 | Mažalapė liepa (Tilia cordata) | 15 | 15 | 1 | gera | 6057498.651/573097.887 | išsaugomas |
| 56 | Juodoji tuopa (Populus nigra) | 25 | 18 | 1 | gera | 6057500.098/573094.957 | išsaugomas |
| 57 | Drebulė (Populus tremula) | 17 | 14 | 3 | patenkinama | 6057503.629/573086.037 | išsaugomas |
| 58 | Drebulė (Populus tremula) | 24 | 22 | 1 | gera | 6057500.716/573088.989 | išsaugomas |
| 59 | Didžialapė liepa (Tilia platyphyllos) | 15 | 14 | 1 | gera | 6057498.900/573090.860 | išsaugomas |
| 60 | Drebulė (Populus tremula) | 29-14 | 27-13 | 2 | nepatenkinama | 6057496.325/573092.635 | išsaugomas |
| 61 | Amūrinis sausmedis (Lonicera maackii) | 10-25 | 9-19 | 4 | patenkinama | 6057479.806/573164.982 | išsaugomas |
| 62 | Drebulė (Populus tremula) | 12 | 12 | 1 | gera | 6057537.108/573240.889 | kertamas |
| 63 | Drebulė (Populus tremula) | 16 | 15 | 1 | gera | 6057534.601/573239.464 | kertamas |
| 64 | Drebulė (Populus tremula) | 22 | 20 | 2 | patenkinama | 6057534.890/573244.053 | kertamas |
| 65 | Drebulė (Populus tremula) | 17 | 18 | 1 | gera | 6057534.141/573242.041 | kertamas |
| 66 | Drebulė (Populus tremula) | 18 | 17 | 1 | gera | 6057532.470/573241.094 | kertamas |
| 67 | Didžialapė liepa (Tilia platyphyllos) | 17 | 17 | 1 | gera | 6057531.129/573242.723 | kertamas |
| 68 | Drebulė (Populus tremula) | 18 | 17 | 1 | gera | 6057531.333/573243.641 | kertamas |
| 69 | Drebulė (Populus tremula) | 17 | 16 | 1 | gera | 6057528.761/573243.020 | kertamas |
| 70 | Mažalapė liepa (Tilia cordata) | 25-22 | 25-19 | 3 | nepatenkinama | 6057477.709/573243.728 | išsaugomas |
| 71 | Mažalapė liepa (Tilia cordata) | 25 | 25 | 1 | nepatenkinama | 6057472.656/573251.045 | išsaugomas |

Bendra kertamų medžių diam. suma:

362

DETALŪS METADUOMENYS

| | |
|---|---|
| Dokumento sudarytojas (-ai) | Vilniaus miesto savivaldybė 188710061, Konstitucijos pr. 3, LT-09601, Vilnius |
| Dokumento pavadinimas (antraštė) | DĖL PRITARIMO MAGISTRALINIO DUJOTIEKIO ATŠAKOS Į A. PANERIŲ I DSS UŽDARYMO ĮTAISO NR. 1-I IR MAGISTRALINIO DUJOTIEKIO ATŠAKOS Į PANERIŲ DSS II UŽDARYMO ĮTAISO NR. 1-II LENTVARIO G., VILNIAUS M. SAV. REKONSTRAVIMO PROJEKTO PROJEKTINIAMS PASIŪLYMAMS |
| Dokumento registracijos data ir numeris | 2022-08-09 Nr. A51-113618/22(3.3.2.26E-MPA) |
| Dokumento gavimo data ir dokumento gavimo registracijos numeris | – |
| Dokumento specifikacijos identifikavimo žymuo | ADOC-V1.0 |
| Parašo paskirtis | Pasirašymas |
| Parašą sukūrusio asmens vardas, pavardė ir pareigos | Mindaugas Pakalnis, Vilniaus miesto savivaldybės administracijos vyriausiasis architektas, Administracijos direktorius |
| Sertifikatas išduotas | MINDAUGAS PAKALNIS LT |
| Parašo sukūrimo data ir laikas | 2022-08-08 17:36:00 (GMT+03:00) |
| Parašo formatas | XAdES-T |
| Laiko žyme nurodytas laikas | 2022-08-08 17:36:13 (GMT+03:00) |
| Informacija apie sertifikavimo paslaugų teikėją | EID-SK 2016, AS Sertifitseerimiskeskus EE |
| Sertifikato galiojimo laikas | 2020-11-03 20:19:13 – 2025-11-02 23:59:59 |
| Informacija apie būdus, naudotus metaduomenų vientisumui užtikrinti | "Registravimas" paskirties metaduomenų vientisumas užtikrintas naudojant "RCSC IssuingCA, VI Registru centras - i.k. 124110246 LT" išduotą sertifikatą "Dokumentų valdymo sistema Avilys, Vilniaus miesto savivaldybės administracija, į.k. 188710061 LT", sertifikatas galioja nuo 2021-12-20 09:38:49 iki 2024-12-19 09:38:49 |
| Pagrindinio dokumento priedų skaičius | – |
| Pagrindinio dokumento pridedamų dokumentų skaičius | – |
| Priedamo dokumento sudarytojas (-ai) | – |
| Priedamo dokumento pavadinimas (antraštė) | – |
| Priedamo dokumento registracijos data ir numeris | – |
| Programinės įrangos, kuria naudojantis sudarytas elektroninis dokumentas, pavadinimas | Dokumentų valdymo sistema „Avilys“, versija 3.5.60 |
| Informacija apie elektroninio dokumento ir elektroninio (-ių) parašo (-ų) tikrinimą (tikrinimo data) | Atitinka specifikacijos keliamus reikalavimus. Visi dokumente esantys elektroniniai parašai galioja (2022-08-09 07:46:31) |
| Paieškos nuoroda | – |
| Papildomi metaduomenys | Nuorašą suformavo 2022-08-09 07:46:31 Dokumentų valdymo sistema „Avilys“ |