



Rūsio patalpų eksplikacija

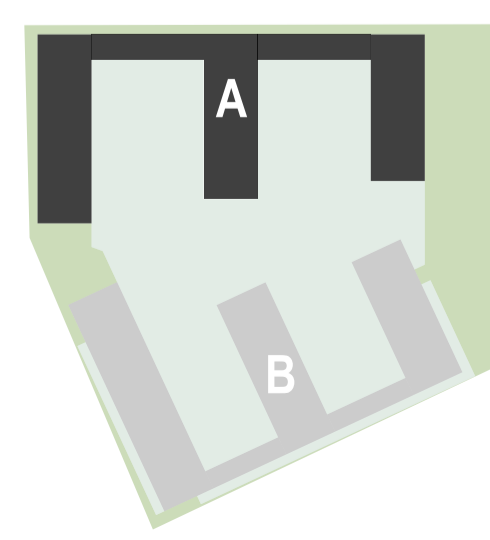
Nr.	Patalpa	Plotas, m ²
Automobilių saugyklos		
P1	Bendra automobilių saugykla	5 265,78
P2	Privati automobilių saugykla	31,90
P3	Privati automobilių saugykla	31,12
P4	Privati automobilių saugykla	29,11
P5	Privati automobilių saugykla	29,96
P6	Privati automobilių saugykla	35,58
P7	Privati automobilių saugykla	27,58
P8	Privati automobilių saugykla	27,00
P9	Privati automobilių saugykla	32,13
P10	Privati automobilių saugykla	27,58
P11	Privati automobilių saugykla	27,00
P12	Privati automobilių saugykla	32,24
P13	Privati automobilių saugykla	34,09
P14	Privati automobilių saugykla	34,08
P15	Privati automobilių saugykla	22,29
P16	Privati automobilių saugykla	22,29
P17	Privati automobilių saugykla	39,25
P18	Privati automobilių saugykla	39,25
		5 788,23 m²

Bendros patalpos		
B1	Tambūras	9,55
B2	Tambūras	5,34
B3	Tambūras	25,32
B4	Tambūras	9,26
B5	Tambūras	5,34
B6	Tambūras	12,50
V	Valytojos patalpa	10,54
		77,85 m²

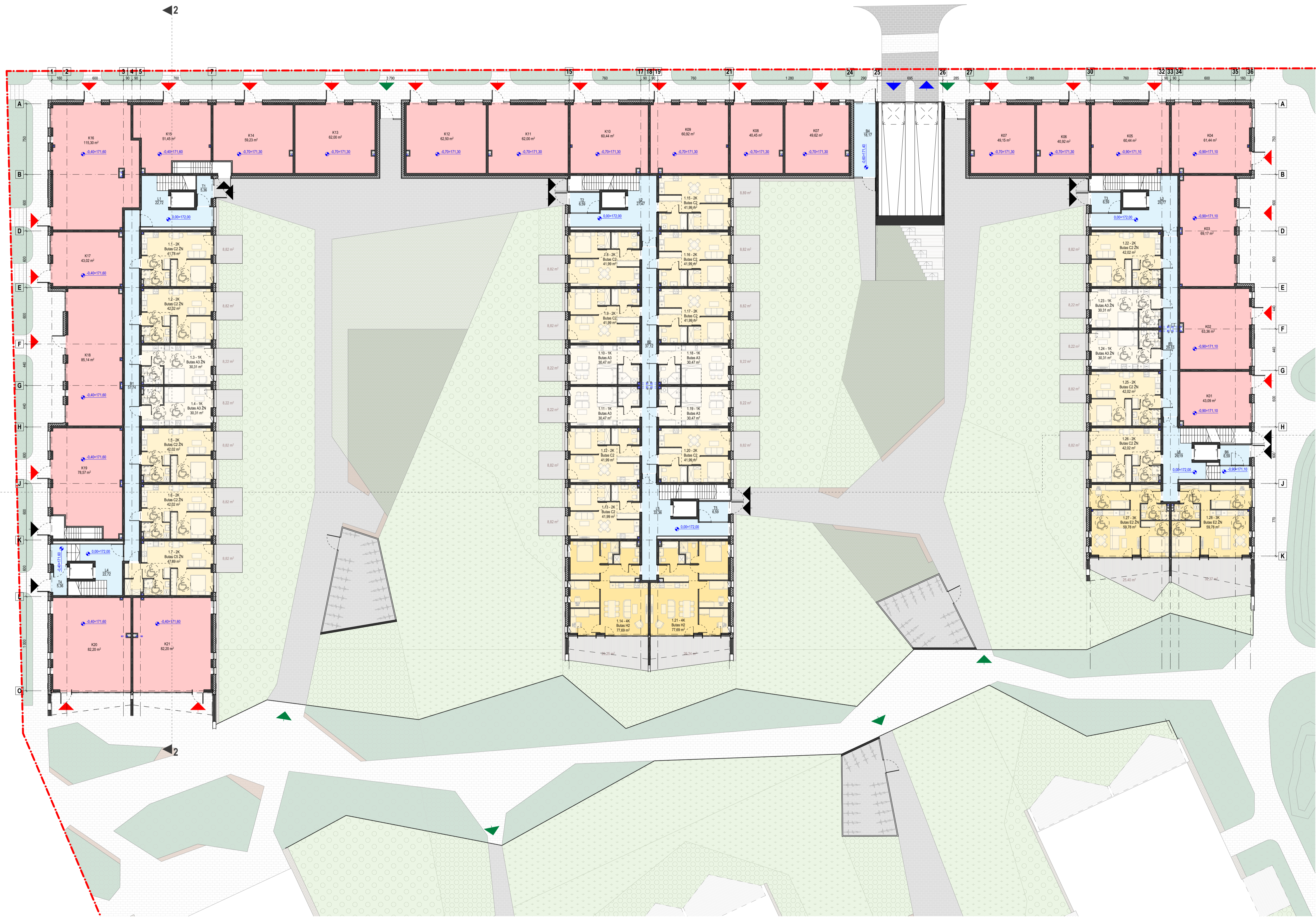
Dviračių saugyklos		
S01-19	Dviračių saugyklos	144,94
S20	Dviračių saugykla	4,80
S21	Dviračių saugykla	5,14
S22	Dviračių saugykla	5,14
S23	Dviračių saugykla	5,14
S24	Dviračių saugykla	5,14
S25	Dviračių saugykla	5,57
S26	Dviračių saugykla	5,52
S27	Dviračių saugykla	3,94
S28	Dviračių saugykla	4,02
S29	Dviračių saugykla	3,77
S30	Dviračių saugykla	5,46
S31	Dviračių saugykla	5,29
S32	Dviračių saugykla	5,29
S33	Dviračių saugykla	5,29
S34	Dviračių saugykla	5,29
S35-48	Dviračių saugyklos	85,66
S49-59	Dviračių saugyklos	100,45
S60	Dviračių saugykla	4,91
S61	Dviračių saugykla	4,91
S62	Dviračių saugykla	4,91
S63	Dviračių saugykla	4,91
S64	Dviračių saugykla	4,91
S65	Dviračių saugykla	5,08
S66	Dviračių saugykla	5,16
S67	Dviračių saugykla	5,26
S68	Dviračių saugykla	5,26
S69	Dviračių saugykla	4,82
S70	Dviračių saugykla	4,65
S71	Dviračių saugykla	5,17
S72	Dviračių saugykla	5,42
S73	Dviračių saugykla	5,42
S74	Dviračių saugykla	5,13
S75	Dviračių saugykla	3,82
S76	Dviračių saugykla	3,82
		489,41 m²

Techninės patalpos		
E1	Elektros įvado patalpa	7,57
E1	Elektros įvado patalpa	9,81
E3	Elektros įvado patalpa	14,37
E4	Elektros įvado patalpa	12,42
E5	Elektros įvado patalpa	13,98
E6	Elektros įvado patalpa	5,46
T	Techninės patalpos	78,63
		142,24 m²
		6 497,73 m²

Automobilių stovėjimo vietos	203
Iš jų:	
ŽN vietos	8
Privatus garažai	17
Elektromobilių vietos	41
Dviračių vietos	76
Motociklų vietos	4



31	Projekto autorius: 313 architects, UAB k. 301313549, Manufaktūru g. 20, LT-11342 Vilnius	Objektas: Daugiabučių gyvenamųjų namų Justiniškių g. 126, Vilniuje statybos projektas	Skalas: 1:200
3 A	40067 SPV V. Zokaitis 2023-06-27 A2243 SPDV A. Zanevičius 2023-06-27	Etapas: Pastatas A. Rūsio planas	Laida: 0
PP	Stadija: Uždavimas: J126, UAB	Kompleksas: 313-130-PP-SA.0	0



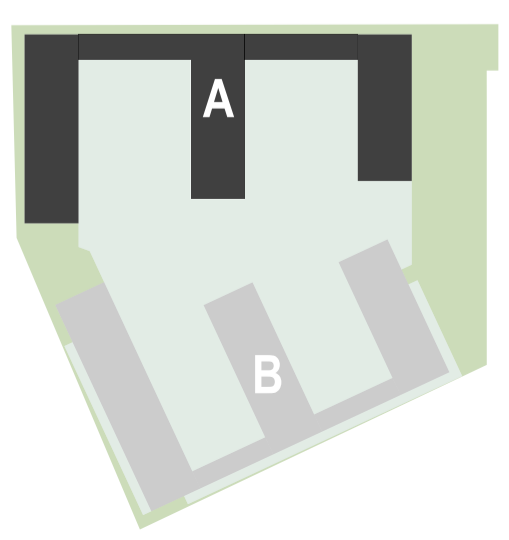
Pirmo aukšto patalpų eksplikacija

Nr.	Patalpa	Plotas, m ²
Bendros patalpos		
B1	Koridorius	57,74
B2	Koridorius	37,12
B3	Koridorius	29,53
B4	Aliėkų konteinerių patalpa	18,17
B6	Tambūras	6,59
L1	Laiptinė	22,72
L2	Laiptinė	27,47
L3	Laiptinė	25,77
L4	Laiptinė	22,72
L5	Laiptinė	33,36
L6	Laiptinė	29,19
T1	Tambūras	5,36
T2	Tambūras	6,59
T3	Tambūras	6,59
T4	Tambūras	5,36
T5	Tambūras	6,59
		340,87 m²

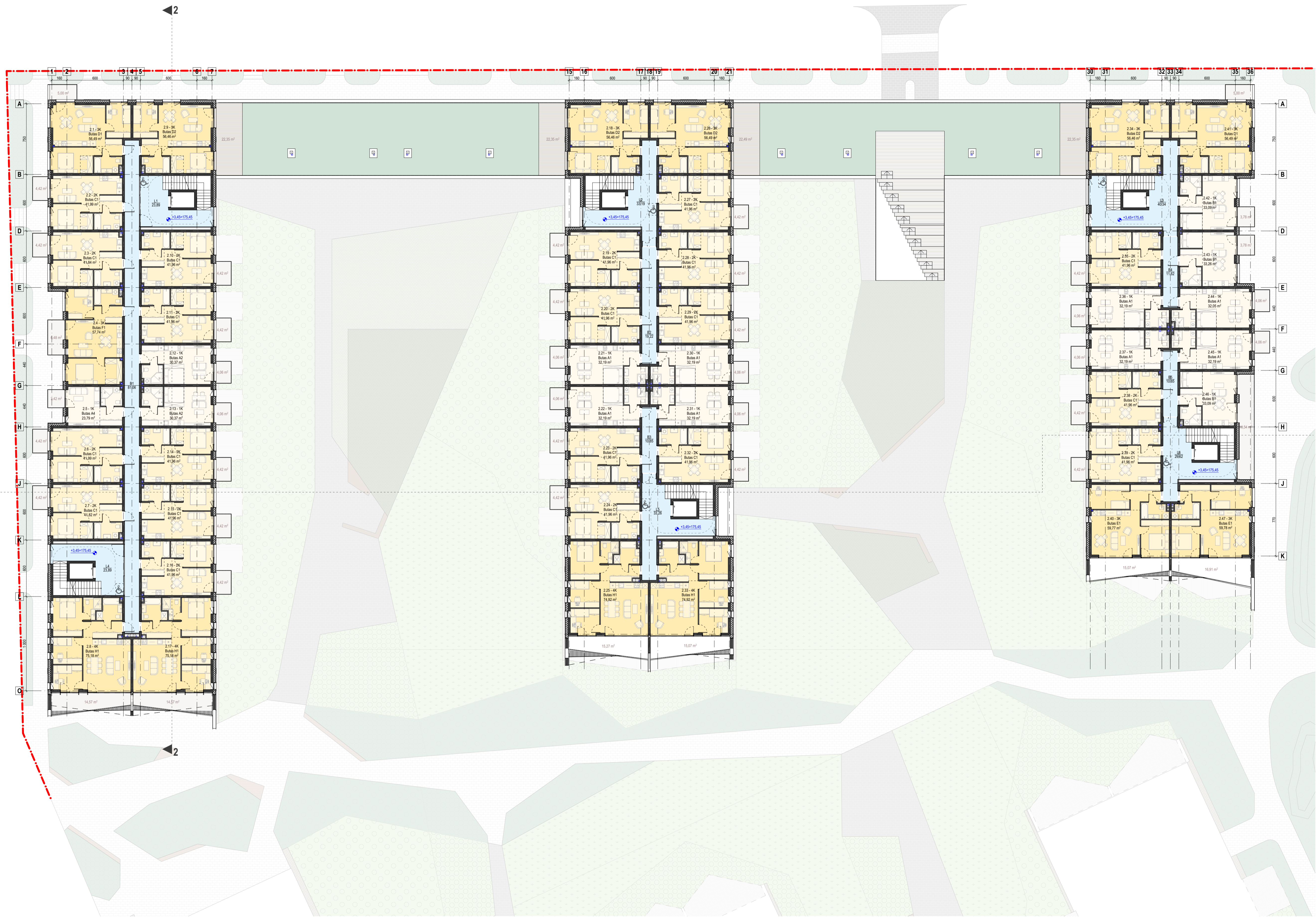
Butai		
1.1 - 2K	Butas C2 ŽN	41,78
1.2 - 2K	Butas C2 ŽN	42,02
1.3 - 1K	Butas A3 ŽN	30,31
1.4 - 1K	Butas A3 ŽN	30,31
1.5 - 2K	Butas C2 ŽN	42,02
1.6 - 2K	Butas C2 ŽN	42,02
1.7 - 2K	Butas C5 ŽN	47,89
1.8 - 2K	Butas C2	41,99
1.9 - 2K	Butas C2	41,99
1.10 - 1K	Butas A3	30,47
1.11 - 1K	Butas A3	30,47
1.12 - 2K	Butas C2	41,99
1.13 - 2K	Butas C2	41,99
1.14 - 4K	Butas H2	75,18
1.15 - 2K	Butas C2	41,99
1.16 - 2K	Butas C2	41,99
1.17 - 2K	Butas C2	41,99
1.18 - 1K	Butas A3	30,47
1.19 - 1K	Butas A3	30,47
1.20 - 2K	Butas C2	41,99
1.21 - 4K	Butas H2	75,18
1.22 - 2K	Butas C2 ŽN	42,02
1.23 - 1K	Butas A3 ŽN	30,31
1.24 - 1K	Butas A3 ŽN	30,31
1.25 - 2K	Butas C2 ŽN	42,02
1.26 - 2K	Butas C2 ŽN	42,02
1.27 - 3K	Butas E2 ŽN	59,78
1.28 - 3K	Butas E2 ŽN	59,78
		1 190,75 m²

Komercinės patalpos		
K01	Komercinė patalpa	43,09
K02	Komercinė patalpa	63,36
K03	Komercinė patalpa	69,17
K04	Komercinė patalpa	61,44
K05	Komercinė patalpa	60,44
K06	Komercinė patalpa	40,92
K07	Komercinė patalpa	49,15
K08	Komercinė patalpa	40,45
K09	Komercinė patalpa	60,92
K10	Komercinė patalpa	60,44
K11	Komercinė patalpa	62,00
K12	Komercinė patalpa	62,50
K13	Komercinė patalpa	62,00
K14	Komercinė patalpa	59,23
K15	Komercinė patalpa	51,45
K16	Komercinė patalpa	115,30
K17	Komercinė patalpa	43,02
K18	Komercinė patalpa	85,14
K19	Komercinė patalpa	78,57
K20	Komercinė patalpa	82,20
K21	Komercinė patalpa	82,20
		1 382,61 m²
		2 914,23 m²

Dviraičių vietos 33
 ŽN pritaikyti butai 14



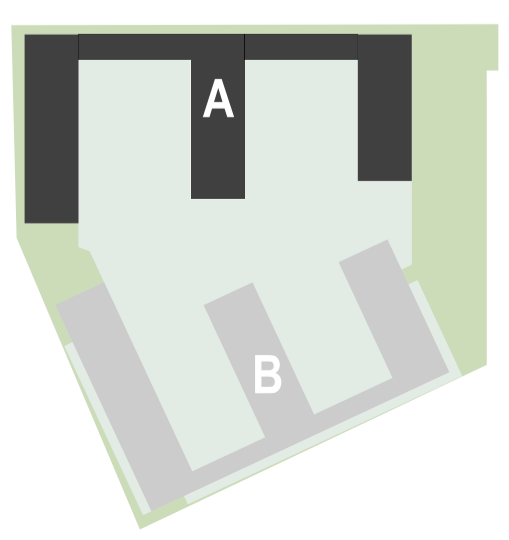
31 3A	Projekto autoras:	313 architects, UAB k. 301313549, Manufaktūrų g. 20, LT-11342 Vilnius	Objektas:	Daugiabučių gyvenamųjų namų Justiniškių g. 126, Vilniuje statybos projektas	
	40067 SPV V. Zokaitis 2023-06-27	A2243 SPDV A. Zanevičius 2023-06-27		Etapas:	Pastatas A. Pirmo aukšto planas
PP	Užsakovas:	J126, UAB	Kompleksas:	313-130-PP-SA.1	Mastelis: 1:200
					Laida: 0



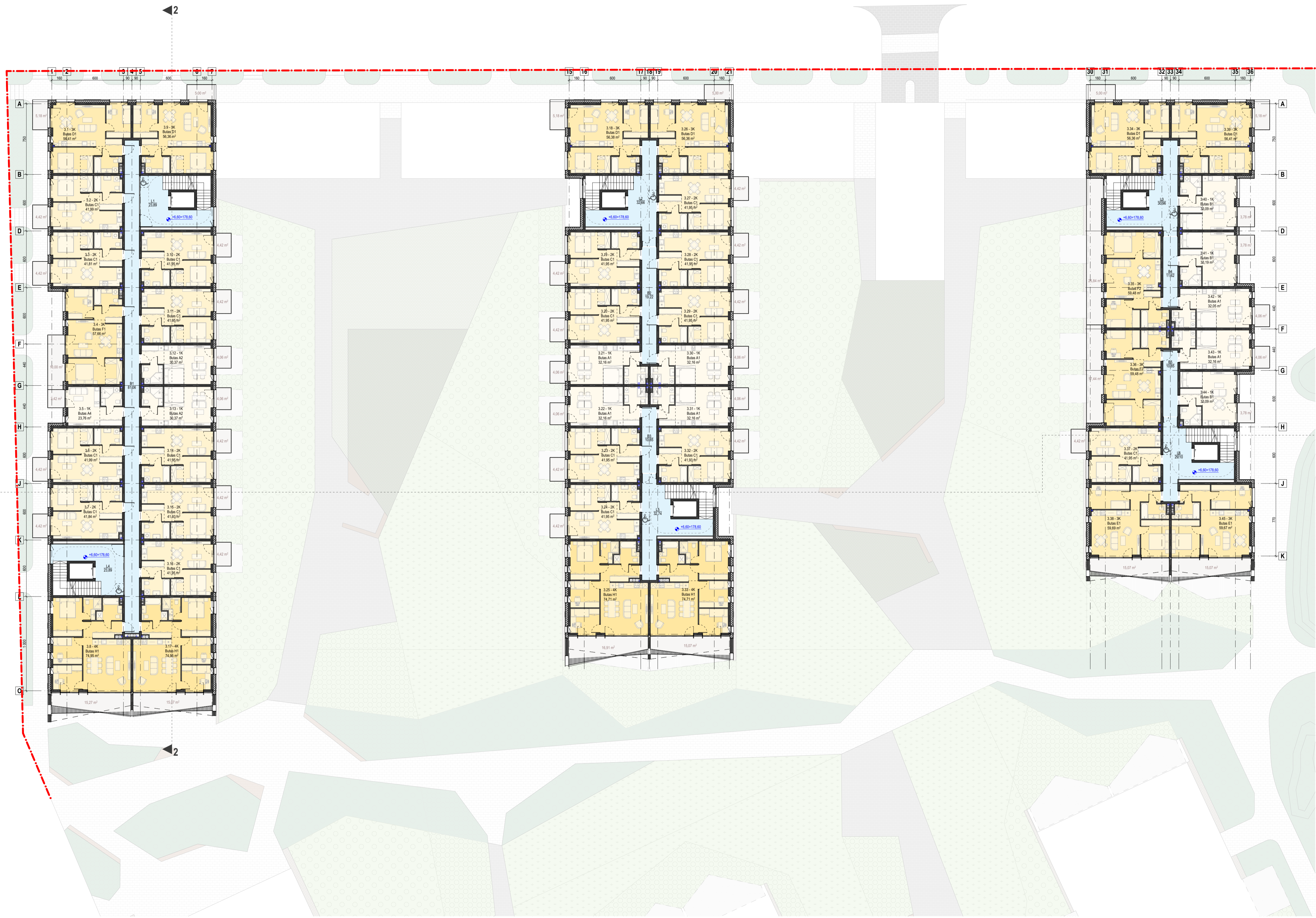
Antro aukšto patalpų eksplikacija

Nr.	Patalpa	Plotas, m2
Bendros patalpos		
B1	Koridorius	81,06
B2	Koridorius	19,22
B3	Koridorius	10,85
B4	Koridorius	11,62
B5	Koridorius	10,85
L1	Laiptinė	23,89
L2	Laiptinė	33,19
L3	Laiptinė	40,34
L4	Laiptinė	23,89
L5	Laiptinė	33,26
L6	Laiptinė	29,62
		317,79 m²

Butai		
2.1 - 3K	Butas D1	56,49
2.2 - 2K	Butas C1	41,99
2.3 - 2K	Butas C1	41,84
2.4 - 3K	Butas F1	57,74
2.5 - 1K	Butas A4	23,79
2.6 - 2K	Butas C1	41,99
2.7 - 2K	Butas C1	41,82
2.8 - 4K	Butas H1	75,18
2.9 - 3K	Butas D2	56,46
2.10 - 2K	Butas C1	41,96
2.11 - 2K	Butas C1	41,96
2.12 - 1K	Butas A2	30,37
2.13 - 1K	Butas A2	30,37
2.14 - 2K	Butas C1	41,96
2.15 - 2K	Butas C1	41,96
2.16 - 2K	Butas C1	41,96
2.17 - 4K	Butas H1	75,18
2.18 - 3K	Butas D2	56,46
2.19 - 2K	Butas C1	41,96
2.20 - 2K	Butas C1	41,96
2.21 - 1K	Butas A1	32,19
2.22 - 1K	Butas A1	32,19
2.23 - 2K	Butas C1	41,96
2.24 - 2K	Butas C1	41,96
2.25 - 4K	Butas H1	74,92
2.26 - 3K	Butas D2	56,49
2.27 - 2K	Butas C1	41,96
2.28 - 2K	Butas C1	41,96
2.29 - 2K	Butas C1	41,96
2.30 - 1K	Butas A1	32,19
2.31 - 1K	Butas A1	32,19
2.32 - 2K	Butas C1	41,96
2.33 - 4K	Butas H1	74,92
2.34 - 3K	Butas D2	56,46
2.35 - 2K	Butas C1	41,96
2.36 - 1K	Butas A1	32,19
2.37 - 1K	Butas A1	32,19
2.38 - 2K	Butas C1	41,96
2.39 - 2K	Butas C1	41,96
2.40 - 3K	Butas E1	59,77
2.41 - 3K	Butas D1	56,49
2.42 - 1K	Butas B1	33,09
2.43 - 1K	Butas B1	33,26
2.44 - 1K	Butas A1	32,05
2.45 - 1K	Butas A1	32,19
2.46 - 1K	Butas B1	33,09
2.47 - 3K	Butas E1	59,78
		2 096,69 m²
		2 414,48 m²



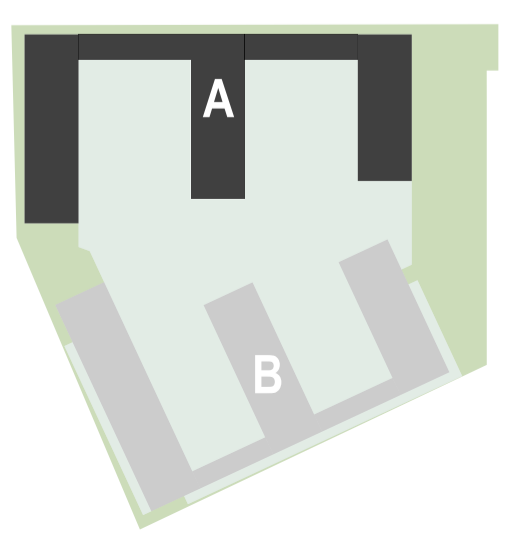
31 3A	Projekto autoras:	313 architects, UAB k. 301313549, Manufaktūrinis g. 20, LT-11342 Vilnius	Objektas:	Daugiabučių gyvenamųjų namų Justiniškių g. 126, Vilniuje statybos projektas	
	40067 SPV	V. Zokaitis		2023-06-27	Etapas:
A2243 SPDV	A. Zanevičius	2023-06-27	Stadija:	Užbaigtas	
PP	J126, UAB	Kompleksas:		313-130-PP-SA.2	0



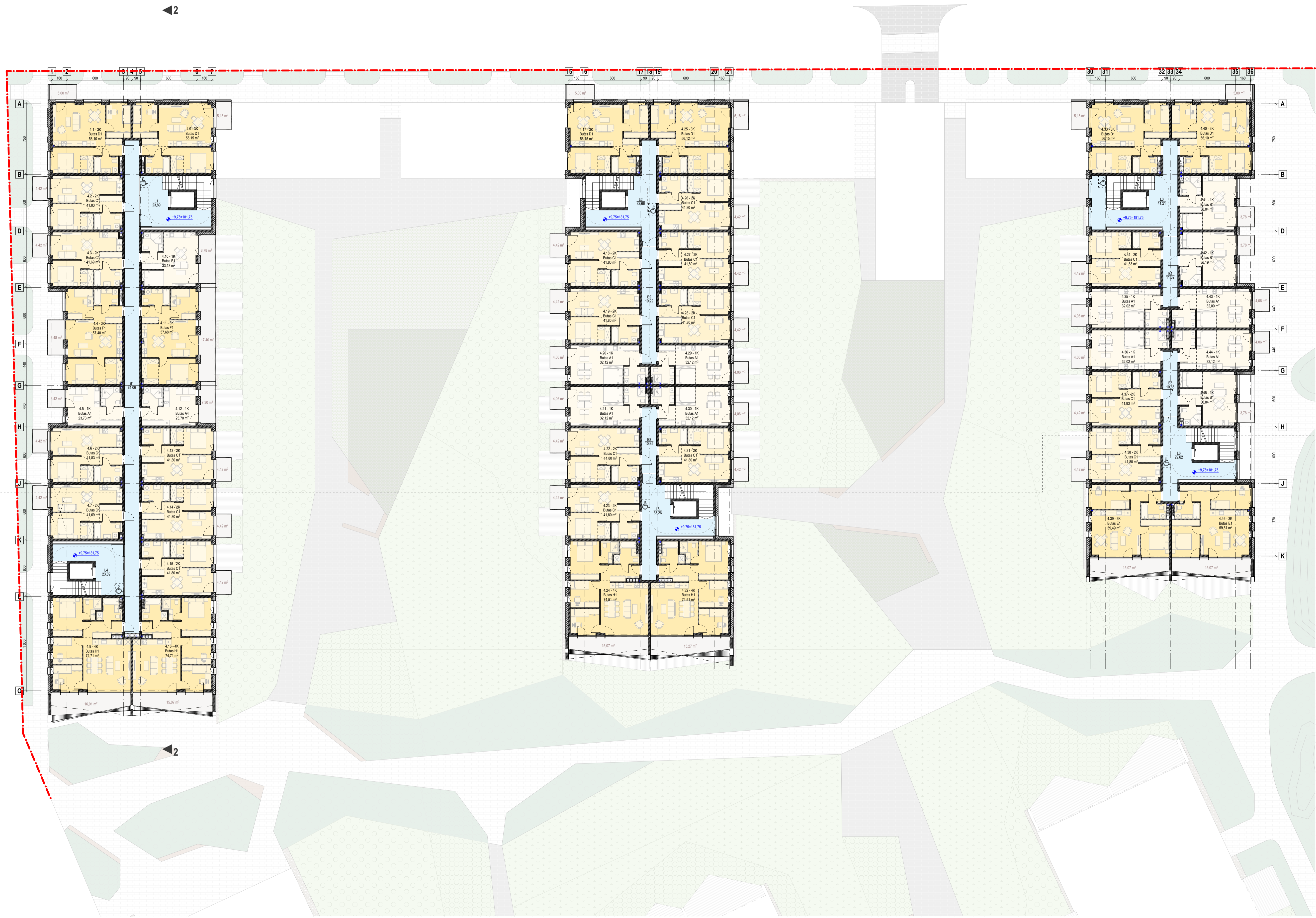
Trečio aukšto patalpų eksplikacija

Nr.	Patalpa	Plotas, m ²
Bendros patalpos		
B1	Koridorius	81,06
B2	Koridorius	19,22
B3	Koridorius	10,85
B4	Koridorius	11,62
B5	Koridorius	10,85
L1	Laiptinė	23,89
L2	Laiptinė	32,66
L3	Laiptinė	30,96
L4	Laiptinė	23,89
L5	Laiptinė	32,74
L6	Laiptinė	29,10
		306,84 m²

Butai		
3.1 - 3K	Butas D1	56,41
3.2 - 2K	Butas C1	41,99
3.3 - 2K	Butas C1	41,81
3.4 - 3K	Butas F1	57,66
3.5 - 1K	Butas A4	23,76
3.6 - 2K	Butas C1	41,99
3.7 - 2K	Butas C1	41,84
3.8 - 4K	Butas H1	74,95
3.9 - 3K	Butas D1	56,36
3.10 - 2K	Butas C1	41,95
3.11 - 2K	Butas C1	41,95
3.12 - 1K	Butas A2	30,37
3.13 - 1K	Butas A2	30,37
3.14 - 2K	Butas C1	41,95
3.15 - 2K	Butas C1	41,93
3.16 - 2K	Butas C1	41,95
3.17 - 4K	Butas H1	74,95
3.18 - 3K	Butas D1	56,38
3.19 - 2K	Butas C1	41,95
3.20 - 2K	Butas C1	41,95
3.21 - 1K	Butas A1	32,16
3.22 - 1K	Butas A1	32,16
3.23 - 2K	Butas C1	41,95
3.24 - 2K	Butas C1	41,95
3.25 - 4K	Butas H1	74,71
3.26 - 3K	Butas D1	56,36
3.27 - 2K	Butas C1	41,95
3.28 - 2K	Butas C1	41,95
3.29 - 2K	Butas C1	41,95
3.30 - 1K	Butas A1	32,16
3.31 - 1K	Butas A1	32,16
3.32 - 2K	Butas C1	41,93
3.33 - 4K	Butas H1	74,71
3.34 - 3K	Butas D1	56,36
3.35 - 3K	Butas F2	59,48
3.36 - 3K	Butas F2	59,48
3.37 - 2K	Butas C1	41,95
3.38 - 3K	Butas E1	59,69
3.39 - 3K	Butas D1	56,41
3.40 - 1K	Butas B1	33,09
3.41 - 1K	Butas B1	33,19
3.42 - 1K	Butas A1	32,05
3.43 - 1K	Butas A1	32,16
3.44 - 1K	Butas B1	33,09
3.45 - 3K	Butas E1	59,67
		2 065,19 m²
		2 372,03 m²



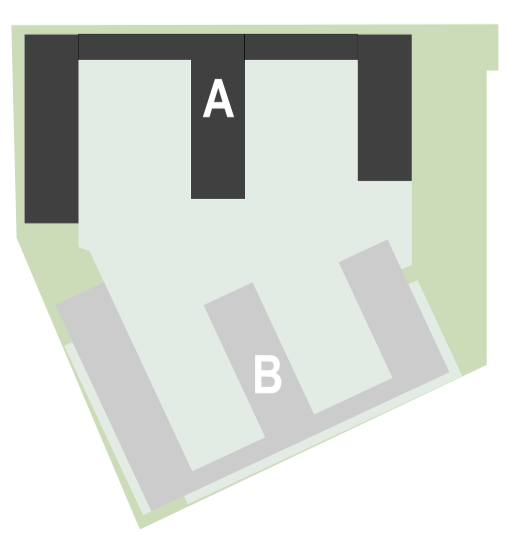
31 3A	Projekto autorius:	313 architects, UAB k. 301313549, Manufaktūrinis g. 20, LT-11342 Vilnius	Objektas:	Daugiabučių gyvenamųjų namų Justiniškių g. 126, Vilniuje statybos projektas	formatas A1
	40067 SPV	V. Zokaitis	2023-06-27	Etapas:	Pastatas A. Trečio aukšto planas
A2243	SPDV	A. Zanevičius	2023-06-27	Skalas:	1:200
PP	Užsakovas:	J126, UAB	Kompleksas:	313-130-PP-SA.3	Laida:
					0



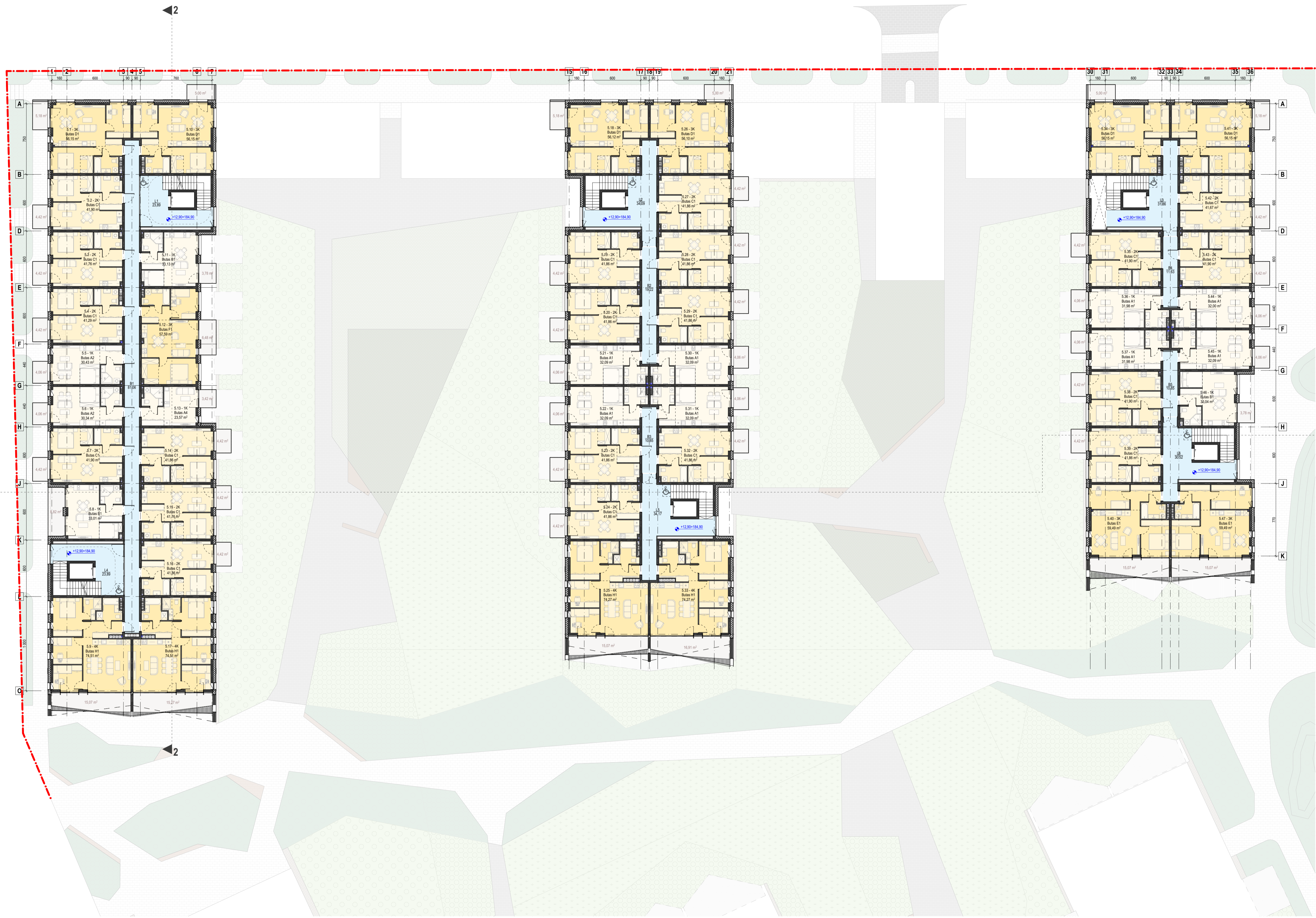
Ketvirto aukšto patalpų eksplikacija

Nr.	Patalpa	Plotas, m ²
Bendros patalpos		
B1	Koridorius	81,06
B2	Koridorius	19,22
B3	Koridorius	10,85
B4	Koridorius	11,62
B5	Koridorius	10,85
L1	Laiptinė	23,89
L2	Laiptinė	32,66
L3	Laiptinė	41,21
L4	Laiptinė	23,89
L5	Laiptinė	33,26
L6	Laiptinė	29,62
		318,13 m²

Butai		
4.1 - 3K	Butas D1	56,10
4.2 - 2K	Butas C1	41,83
4.3 - 2K	Butas C1	41,69
4.4 - 3K	Butas F1	57,40
4.5 - 1K	Butas A4	23,73
4.6 - 2K	Butas C1	41,83
4.7 - 2K	Butas C1	41,69
4.8 - 4K	Butas H1	74,71
4.9 - 3K	Butas D1	56,15
4.10 - 1K	Butas B1	33,13
4.11 - 3K	Butas F1	57,68
4.12 - 1K	Butas A4	23,70
4.13 - 2K	Butas C1	41,80
4.14 - 2K	Butas C1	41,80
4.15 - 2K	Butas C1	41,80
4.16 - 4K	Butas H1	74,71
4.17 - 3K	Butas D1	56,15
4.18 - 2K	Butas C1	41,80
4.19 - 2K	Butas C1	41,80
4.20 - 1K	Butas A1	32,12
4.21 - 1K	Butas A1	32,12
4.22 - 2K	Butas C1	41,80
4.23 - 2K	Butas C1	41,80
4.24 - 4K	Butas H1	74,51
4.25 - 3K	Butas D1	56,12
4.26 - 2K	Butas C1	41,80
4.27 - 2K	Butas C1	41,80
4.28 - 2K	Butas C1	41,80
4.29 - 1K	Butas A1	32,12
4.30 - 1K	Butas A1	32,12
4.31 - 2K	Butas C1	41,80
4.32 - 4K	Butas H1	74,51
4.33 - 3K	Butas D1	56,15
4.34 - 2K	Butas C1	41,83
4.35 - 1K	Butas A1	32,02
4.36 - 1K	Butas A1	32,02
4.37 - 2K	Butas C1	41,83
4.38 - 2K	Butas C1	41,80
4.39 - 3K	Butas E1	59,49
4.40 - 3K	Butas D1	56,10
4.41 - 1K	Butas B1	33,04
4.42 - 1K	Butas B1	33,19
4.43 - 1K	Butas A1	32,00
4.44 - 1K	Butas A1	32,12
4.45 - 1K	Butas B1	33,04
4.46 - 3K	Butas E1	59,51
		2 058,06 m²
		2 376,19 m²



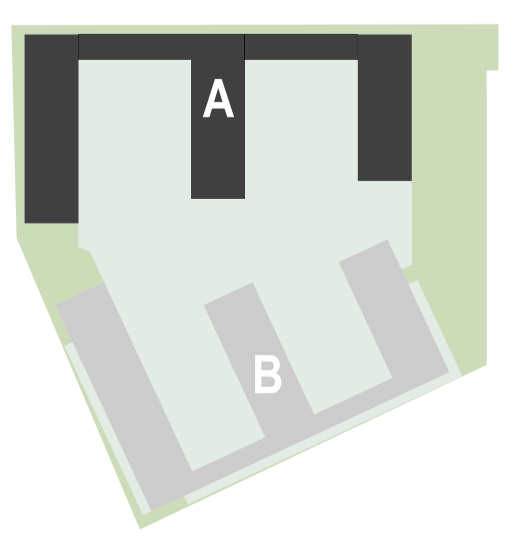
31 3A	Projekto autorius:	313 architects, UAB k. 301313549, Manufaktūrų g. 20, LT-11342 Vilnius	Objektas:	Daugiabučių gyvenamųjų namų Justiniškių g. 126, Vilniuje statybos projektas	
	40067 SPV	V. Zokaitis		2023-06-27	Etapas:
A2243 SPDV	A. Zanevičius	2023-06-27	Stadija:	Užbaigtas	
PP	J126, UAB	Kompleksas:		313-130-PP-SA.4	0



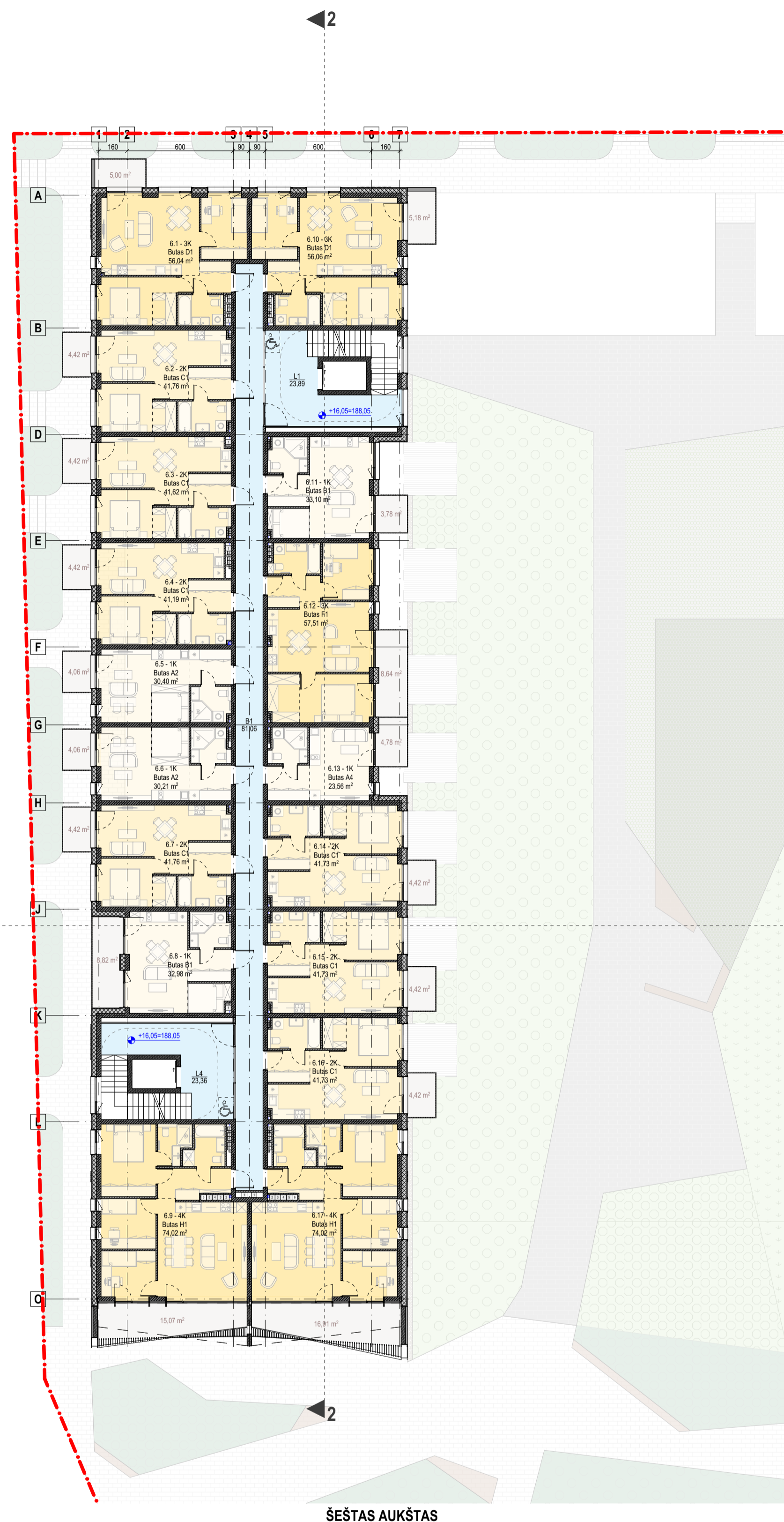
Penkto aukšto patalpų eksplikacija

Nr.	Patalpa	Plotas, m ²
Bendros patalpos		
B1	Koridorius	81,06
B2	Koridorius	19,22
B3	Koridorius	10,85
B4	Koridorius	11,63
B5	Koridorius	10,85
L1	Laiptinė	23,89
L2	Laiptinė	34,09
L3	Laiptinė	31,86
L4	Laiptinė	23,89
L5	Laiptinė	34,17
L6	Laiptinė	30,52
		312,03 m²

Butai		
5.1 - 3K	Butas D1	56,15
5.2 - 2K	Butas C1	41,90
5.3 - 2K	Butas C1	41,76
5.4 - 2K	Butas C1	41,29
5.5 - 1K	Butas A2	30,43
5.6 - 1K	Butas A2	30,34
5.7 - 2K	Butas C1	41,90
5.8 - 1K	Butas B1	33,01
5.9 - 4K	Butas H1	74,51
5.10 - 3K	Butas D1	56,15
5.11 - 1K	Butas B1	33,13
5.12 - 3K	Butas F1	57,59
5.13 - 1K	Butas A4	23,57
5.14 - 2K	Butas C1	41,86
5.15 - 2K	Butas C1	41,76
5.16 - 2K	Butas C1	41,86
5.17 - 4K	Butas H1	74,51
5.18 - 3K	Butas D1	56,12
5.19 - 2K	Butas C1	41,86
5.20 - 2K	Butas C1	41,86
5.21 - 1K	Butas A1	32,09
5.22 - 1K	Butas A1	32,09
5.23 - 2K	Butas C1	41,86
5.24 - 2K	Butas C1	41,86
5.25 - 4K	Butas H1	74,27
5.26 - 3K	Butas D1	56,10
5.27 - 2K	Butas C1	41,86
5.28 - 2K	Butas C1	41,86
5.29 - 2K	Butas C1	41,86
5.30 - 1K	Butas A1	32,09
5.31 - 1K	Butas A1	32,09
5.32 - 2K	Butas C1	41,86
5.33 - 4K	Butas H1	74,27
5.34 - 3K	Butas D1	56,15
5.35 - 2K	Butas C1	41,90
5.36 - 1K	Butas A1	31,98
5.37 - 1K	Butas A1	31,98
5.38 - 2K	Butas C1	41,90
5.39 - 2K	Butas C1	41,86
5.40 - 3K	Butas E1	59,49
5.41 - 3K	Butas D1	56,15
5.42 - 2K	Butas C1	41,67
5.43 - 2K	Butas C1	41,90
5.44 - 1K	Butas A1	32,00
5.45 - 1K	Butas A1	32,09
5.46 - 1K	Butas B1	33,04
5.47 - 3K	Butas E1	59,49
		2 087,32 m²
		2 399,35 m²



31 3A	Projekto autorius:	313 architects, UAB k. 301313549, Manufaktūrinis g. 20, LT-11342 Vilnius	Objektas:	Daugiabučių gyvenamųjų namų Justiniškių g. 126, Vilniuje statybos projektas	formatas A1
	40067 SPV	V. Zokaitis	2023-06-27	Etapas:	Pastatas A. Penkto aukšto planas
A2243 SPDV	A. Zanevičius	2023-06-27	Stadija:	Užbaigtas	Laida
PP	Užbaigtas:	J126, UAB	Kompleksas:	313-130-PP-SA.5	0



ŠEŠTAS AUKŠTAS



SEPTINTAS AUKŠTAS



AŠTUNTAS AUKŠTAS

Šešto aukšto patalpų eksplikacija

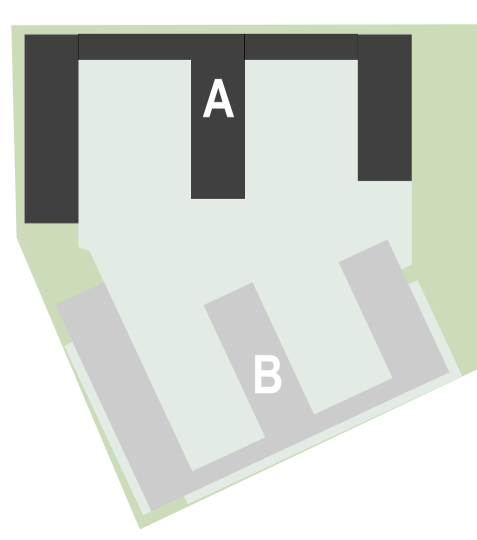
Nr.	Patalpa	Plotas, m²
Bendros patalpos		
B1	Koridorius	81,06
L1	Laiptinė	23,89
L4	Laiptinė	23,36
		128,31 m²
Butai		
6.1 - 3K	Butas D1	56,04
6.2 - 2K	Butas C1	41,76
6.3 - 2K	Butas C1	41,62
6.4 - 2K	Butas C1	41,19
6.5 - 1K	Butas A2	30,40
6.6 - 1K	Butas A2	30,21
6.7 - 2K	Butas C1	41,76
6.8 - 1K	Butas B1	32,98
6.9 - 4K	Butas H1	74,02
6.10 - 3K	Butas D1	56,06
6.11 - 1K	Butas B1	33,10
6.12 - 3K	Butas F1	57,51
6.13 - 1K	Butas A4	23,56
6.14 - 2K	Butas C1	41,73
6.15 - 2K	Butas C1	41,73
6.16 - 2K	Butas C1	41,73
6.17 - 4K	Butas H1	74,02
		759,42 m²
		887,73 m²

Septinto aukšto patalpų eksplikacija

Nr.	Patalpa	Plotas, m²
Bendros patalpos		
B1	Koridorius	81,06
L1	Laiptinė	23,89
L4	Laiptinė	23,36
		128,31 m²
Butai		
7.1 - 3K	Butas D1	55,91
7.2 - 2K	Butas C1	41,73
7.3 - 2K	Butas C1	41,57
7.4 - 2K	Butas C1	41,39
7.5 - 1K	Butas A2	30,37
7.6 - 1K	Butas A2	30,21
7.7 - 2K	Butas C1	41,73
7.8 - 1K	Butas B1	32,95
7.9 - 4K	Butas H1	73,89
7.10 - 3K	Butas D1	55,89
7.11 - 2K	Butas C1	41,70
7.12 - 2K	Butas C1	41,19
7.13 - 1K	Butas A2	30,34
7.14 - 1K	Butas A2	30,21
7.15 - 2K	Butas C1	41,70
7.16 - 2K	Butas C1	41,70
7.17 - 2K	Butas C1	41,70
7.18 - 4K	Butas H1	73,89
		788,07 m²
		916,38 m²

Aštunto aukšto patalpų eksplikacija

Nr.	Patalpa	Plotas, m²
Bendros patalpos		
B1	Koridorius	81,37
L1	Laiptinė	19,84
L4	Laiptinė	24,26
		125,47 m²
Butai		
8.1 - 3K	Butas D1	55,94
8.2 - 2K	Butas C1	41,70
8.3 - 2K	Butas C1	41,57
8.4 - 2K	Butas C1	41,19
8.5 - 1K	Butas A2	30,34
8.6 - 1K	Butas A2	30,21
8.7 - 2K	Butas C1	41,70
8.8 - 1K	Butas B1	32,82
8.9 - 4K	Butas H1	73,84
8.10 - 3K	Butas D1	55,94
8.11 - 2K	Butas C1	41,67
8.12 - 2K	Butas C1	41,28
8.13 - 1K	Butas A2	30,30
8.14 - 1K	Butas A2	30,21
8.15 - 2K	Butas C1	41,67
8.16 - 2K	Butas C1	41,67
8.17 - 2K	Butas C1	41,67
8.18 - 4K	Butas H1	73,84
		787,56 m²
		913,03 m²

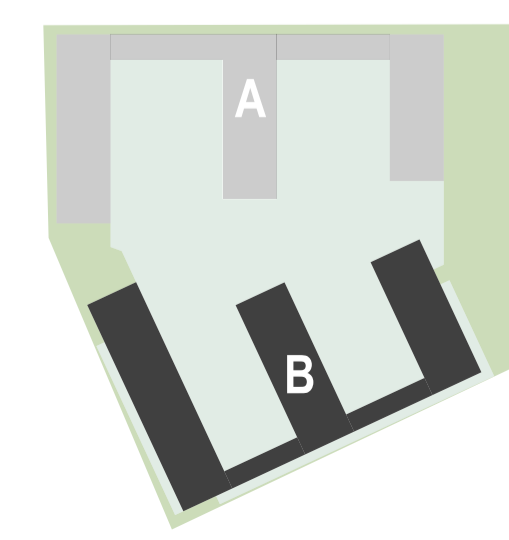


31 3A	Projekto autorius:	313 architects, UAB k. 301313549, Manufaktūrų g. 20, LT-11342 Vilnius	Objektas:	Daugiabučių gyvenamųjų namų Justiniškių g. 126, Vilniuje statybos projektas	formatas A1
	40067 SPV V. Zokaitis 2023-06-27	A2243 SPDV A. Zanevičius 2023-06-27	Objektas:	Pastatas A. Šešto, septinto, aštunto aukšto planas	Mastelis 1:200
PP	Užsakovas:	J126, UAB	Kompleksas:	313-130-PP-SA.6	Laida 0



Rūsio patalpų eksplikacija		
Nr.	Patalpa	Plotas, m ²
Automobilių saugyklos		
P1	Automobilių saugykla	5,450.19
P2	Privati automobilių saugykla	23.52
P3	Privati automobilių saugykla	23.29
P4	Privati automobilių saugykla	29.64
P5	Privati automobilių saugykla	29.16
P6	Privati automobilių saugykla	28.79
P7	Privati automobilių saugykla	28.18
		5,612.77 m²
Bendros patalpos		
B1	Tambūras	5.34
B2	Tambūras	5.34
B3	Tambūras	5.34
B4	Tambūras	5.34
B5	Tambūras	5.34
B6	Tambūras	5.34
B7	Tambūras	5.34
V	Valytojos patalpa	5.40
		42.78 m²
Dviriačių saugyklos		
S01-22	Dviriačių saugyklos	160.88
S23	Dviriačių saugykla	4.83
S24	Dviriačių saugykla	4.72
S25	Dviriačių saugykla	4.72
S26	Dviriačių saugykla	4.72
S27	Dviriačių saugykla	4.72
S28	Dviriačių saugykla	4.72
S29	Dviriačių saugykla	4.72
S30	Dviriačių saugykla	4.72
S31	Dviriačių saugykla	3.32
S32	Dviriačių saugykla	3.37
S33	Dviriačių saugykla	3.51
S34	Dviriačių saugykla	3.53
S35	Dviriačių saugykla	3.53
S36	Dviriačių saugykla	3.51
S37	Dviriačių saugykla	3.70
S38	Dviriačių saugykla	3.53
S39	Dviriačių saugykla	3.52
S40	Dviriačių saugykla	6.28
S41	Dviriačių saugykla	3.05
S42	Dviriačių saugykla	3.05
S43	Dviriačių saugykla	4.49
S44	Dviriačių saugykla	4.72
S45	Dviriačių saugykla	4.72
S46	Dviriačių saugykla	4.72
S47	Dviriačių saugykla	4.72
S48	Dviriačių saugykla	4.72
S49	Dviriačių saugykla	3.96
S50	Dviriačių saugykla	4.56
S51	Dviriačių saugykla	3.51
S52	Dviriačių saugykla	3.53
S53	Dviriačių saugykla	3.53
S54	Dviriačių saugykla	3.51
S55	Dviriačių saugykla	6.22
S56	Dviriačių saugykla	3.05
S57	Dviriačių saugykla	3.05
S58-86	Dviriačių saugyklos	216.55
S87	Dviriačių saugykla	10.56
S88	Dviriačių saugykla	4.76
S89	Dviriačių saugykla	4.76
S90	Dviriačių saugykla	3.43
S91	Dviriačių saugykla	3.43
S92	Dviriačių saugykla	3.43
		552.58 m²
Techninės patalpos		
E1	Elektros įvado patalpa	10.75
E2	Elektros įvado patalpa	13.98
E3	Elektros įvado patalpa	13.98
E4	Elektros įvado patalpa	13.98
E5	Elektros įvado patalpa	13.98
E6	Elektros įvado patalpa	13.98
E7	Elektros įvado patalpa	13.98
ŠP	Šilumos punktas	25.21
T1	Techninė patalpa	19.26
V1	Vandens įvado pat. ir siurblinė	24.24
		163.34 m²
		6,371.47 m²

Automobilių stovėjimo vietos	186
Iš jų:	
ŽN vietos	7
Privatus garažai	6
Elektromobilių vietos	38
Dviriačių vietos	87
Motociklų vietos	4

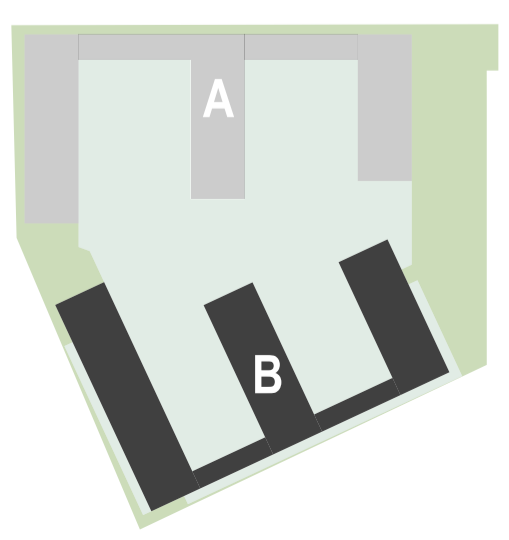


31 3A	Projekto autorius: 313 architects, UAB k. 301313549, Manufaktūrinis g. 20, LT-11342 Vilnius	Objektas: Daugiabučių gyvenamųjų namų Justiniškių g. 126, Vilniuje statybos projektas	Mastelis: 1:200
40067 A2243	SPV V. Zokaitis SPDV A. Zanevičius	2023-07-20 2023-07-20	Etapas: Pastatas B. Rūsio planas
PP	Užsakovas: J126, UAB	Kompleksas: 313-130-PP-SA.0	Laidų: 0

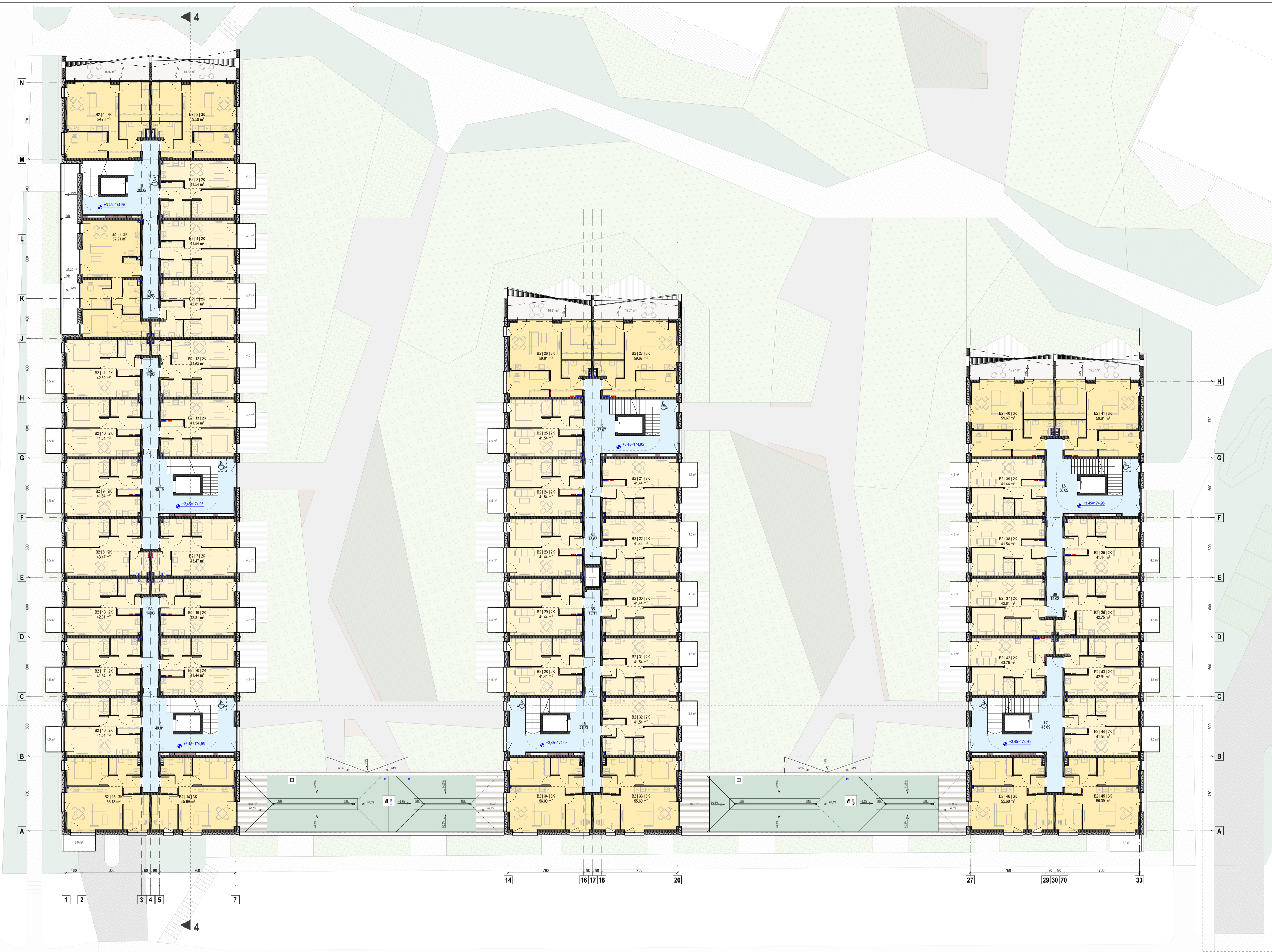


Pirmo aukšto patalpų eksplikacija		
Nr.	Patalpa	Plotas, m ²
Bendros patalpos		
B1	Koridorius	34.54
B2	Koridorius	25.31
B3	Koridorius	34.68
B4	Koridorius	15.11
B5	Koridorius	25.31
L1	Laiptinė	25.82
L2	Laiptinė	27.67
L3	Laiptinė	32.44
L4	Laiptinė	29.30
L5	Laiptinė	32.44
L6	Laiptinė	29.30
L7	Laiptinė	32.44
T1	Tambūras	6.28
T2	Tambūras	6.28
T3	Tambūras	6.28
T4	Tambūras	6.28
T5	Tambūras	6.28
T6	Tambūras	6.28
T7	Tambūras	6.28
		388.32 m²
Butai		
B1 1 2K	Butas C2	41.43
B1 2 2K	Butas C2	41.42
B1 3 2K	Butas C2	41.42
B1 4 2K	Butas C2	41.42
B1 5 2K	Butas C2	41.45
B1 6 2K	Butas C2	41.42
B1 7 2K	Butas C2	41.42
B1 8 2K	Butas C2	41.45
B1 9 3K	Butas D3	55.80
B1 10 3K	Butas D3	56.40
B1 11 2K	Butas C2	41.43
B1 12 2K	Butas C2	41.42
B1 13 2K	Butas C2	41.42
B1 14 2K	Butas C2 ŽN	41.53
B1 15 2K	Butas C2 ŽN	41.55
B1 16 2K	Butas C2 ŽN	41.53
B1 17 2K	Butas C2 ŽN	41.53
B1 18 2K	Butas C2 ŽN	41.53
B1 19 2K	Butas C2 ŽN	41.66
B1 20 2K	Butas C2	41.42
B1 21 2K	Butas C2	41.42
B1 22 2K	Butas C2	41.42
B1 23 2K	Butas C2	41.42
B1 24 2K	Butas C2	41.43
B1 25 3K	Butas E2	59.70
B1 26 3K	Butas E2	59.84
B1 27 2K	Butas C2	41.42
B1 28 2K	Butas C2	41.42
B1 29 2K	Butas C2	41.42
B1 30 2K	Butas C2	41.43
B1 31 2K	Butas C2	41.43
B1 32 3K	Butas D3	55.80
B1 33 3K	Butas D3	55.17
B1 34 3K	Butas G1	60.27
B1 35 4K	Butas J1	77.69
B1 36 2K	Butas C2	41.45
B1 37 2K	Butas C2	41.42
B1 38 2K	Butas C2	41.42
B1 39 2K	Butas C2	41.43
B1 40 3K	Butas E2	59.70
B1 41 3K	Butas E2	59.57
B1 42 2K	Butas C2 ŽN	41.53
B1 43 2K	Butas C2 ŽN	41.53
B1 44 2K	Butas C2 ŽN	41.53
B1 45 2K	Butas C2 ŽN	41.54
B1 46 3K	Butas D3 ŽN	56.35
B1 47 3K	Butas D3 ŽN	55.75
B1 48 3K	Butas G1	60.29
B1 49 4K	Butas J2	87.97
		2,311.41 m²
Komerčinės patalpos		
02	Komerčinė patalpa	63.25
02	Komerčinė patalpa	63.38
		126.63 m²
		2,826.36 m²

Dviračių vietos 14
 ŽN pritaikyti butai 12



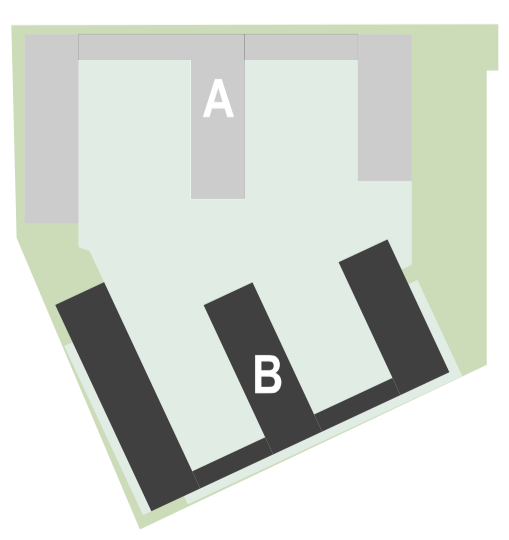
31 3A	Projekto autoras:	313 architects, UAB k. 301313549, Manufaktūrų g. 20, LT-11342 Vilnius	Objektas:	Daugiabučių gyvenamųjų namų Justiniškių g. 126, Vilniuje statybos projektas	Mastelis 1:200
	40067 SPV V. Zokaitis 2023-07-20	42243 SPDV A. Zanevičius 2023-07-20	Etapas:	Pastatas B. Pirmo aukšto planas	
PP	Užsakovas:	J126, UAB	Kompleksas:	313-130-PP-SA.1	Laida 0



Antro aukšto patalpų eksplikacija

Nr.	Patalpa	Plotas, m ²
Bendros patalpos		
B1	Koridorius	14.53
B2	Koridorius	14.03
B3	Koridorius	14.03
B4	Koridorius	15.62
B5	Koridorius	15.11
B6	Koridorius	14.03
L1	Laiptinė	28.36
L2	Laiptinė	40.19
L3	Laiptinė	40.81
L4	Laiptinė	37.67
L5	Laiptinė	41.33
L6	Laiptinė	38.69
L7	Laiptinė	45.69
		360.09 m²

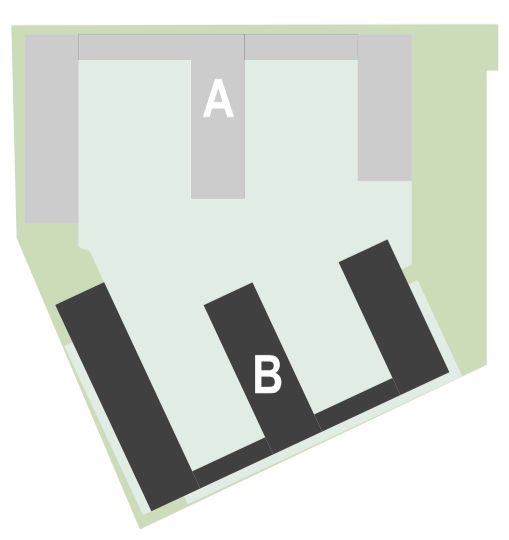
Butai		
B2 1 3K	Butas E1	59.73
B2 2 3K	Butas E1	59.59
B2 3 2K	Butas C1	41.54
B2 4 2K	Butas C1	41.54
B2 5 2K	Butas C3	42.81
B2 6 3K	Butas F3	67.21
B2 7 2K	Butas C4	43.47
B2 8 2K	Butas C4	43.47
B2 9 2K	Butas C1	41.54
B2 10 2K	Butas C1	41.54
B2 11 2K	Butas C3	42.82
B2 12 2K	Butas C4	42.63
B2 13 2K	Butas C1	41.54
B2 14 3K	Butas D2	55.69
B2 15 3K	Butas D1	56.18
B2 16 2K	Butas C1	41.54
B2 17 2K	Butas C1	41.54
B2 18 2K	Butas C3	42.81
B2 19 2K	Butas C3	42.81
B2 20 2K	Butas C1	41.44
B2 21 2K	Butas C1	41.44
B2 22 2K	Butas C1	41.44
B2 23 2K	Butas C1	41.44
B2 24 2K	Butas C1	41.54
B2 25 2K	Butas C1	41.54
B2 26 3K	Butas E1	59.81
B2 27 3K	Butas E1	59.67
B2 28 2K	Butas C1	41.44
B2 29 2K	Butas C1	41.44
B2 30 2K	Butas C1	41.44
B2 31 2K	Butas C1	41.54
B2 32 2K	Butas C1	41.54
B2 33 3K	Butas D2	55.69
B2 34 3K	Butas D2	56.09
B2 35 2K	Butas C1	41.44
B2 36 2K	Butas C4	42.75
B2 37 2K	Butas C3	42.81
B2 38 2K	Butas C1	41.54
B2 39 2K	Butas C1	41.44
B2 40 3K	Butas E1	59.67
B2 41 3K	Butas E1	59.81
B2 42 2K	Butas C4	42.75
B2 43 2K	Butas C3	42.81
B2 44 2K	Butas C1	41.54
B2 45 3K	Butas D1	56.09
B2 46 3K	Butas D2	55.69
		2,145.84 m²
		2,505.93 m²



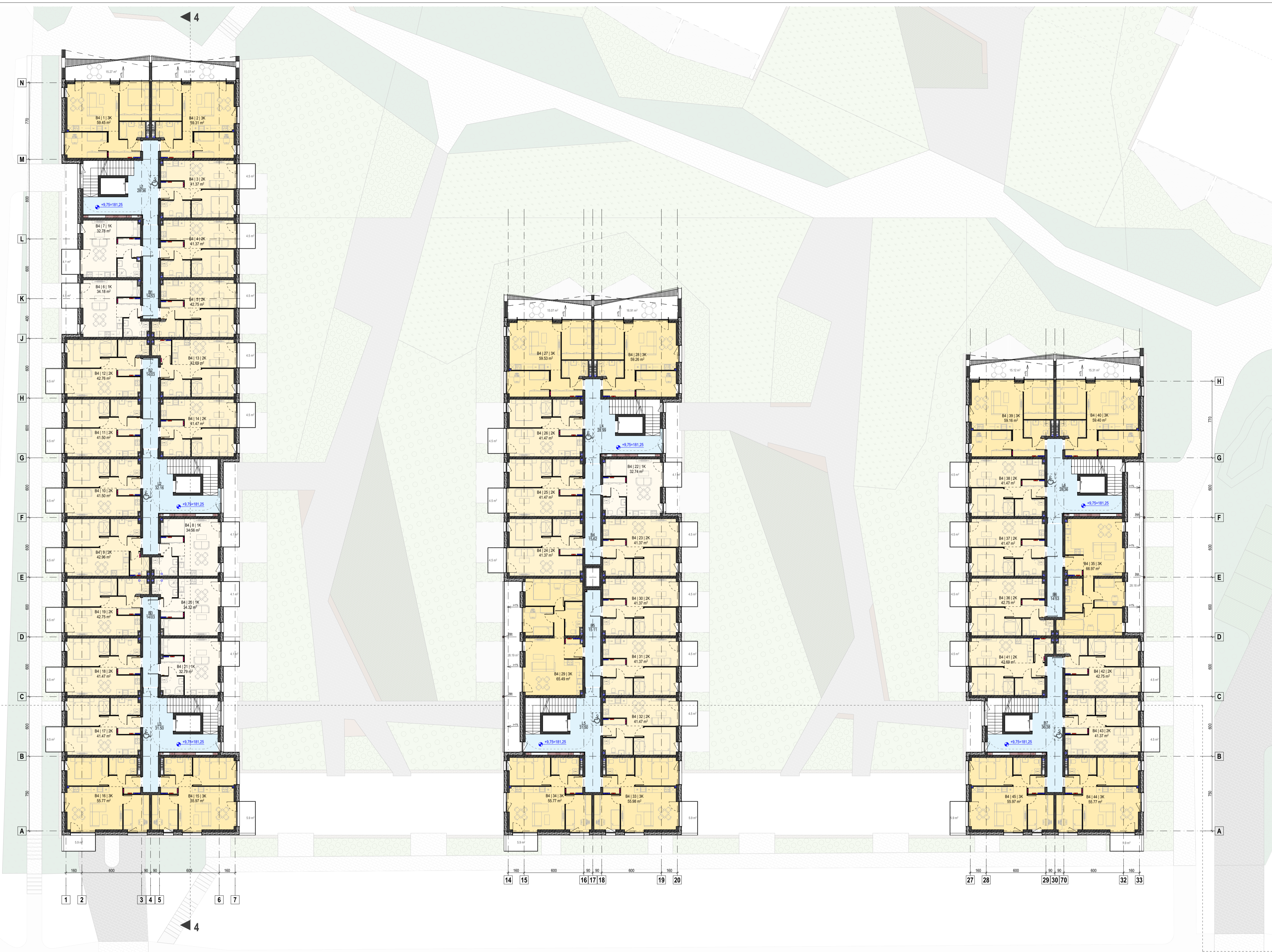
31 3A	Projekto autorius:	313 architects, UAB k. 301313549, Manufaktūrių g. 20, LT-11342 Vilnius	Objektas:	Daugiabučių gyvenamųjų namų Justiniškių g. 126, Vilniuje statybos projektas	formatas A1
	40067 SPV	V. Zokaitis	2023-07-20	Etapas:	Mastelis
A2243 SPDV	A. Zanevičius	2023-07-20		Pastatas B. Antro aukšto planas	1:200
Stadija	Užbaigtas		Kompleksas:	313-130-PP-SA.2	Laido
PP	J126, UAB				0



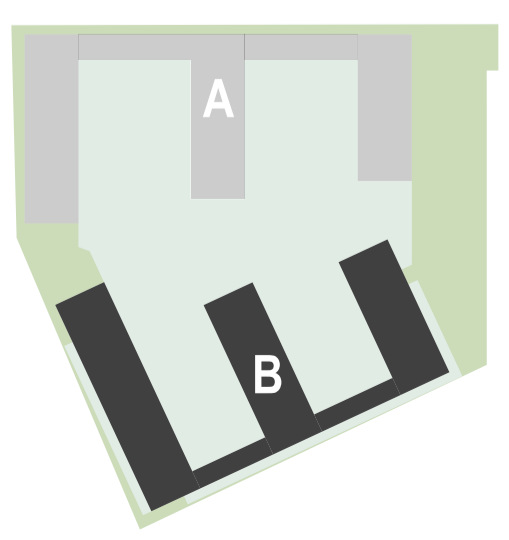
Trečio aukšto patalpų eksplikacija		
Nr.	Pavadinimas	Plotas, m ²
Bendros patalpos		
B1	Koridorius	14.53
B2	Koridorius	14.03
B3	Koridorius	12.79
B4	Koridorius	15.62
B5	Koridorius	15.11
B6	Koridorius	14.53
L1	Laiptinė	28.99
L2	Laiptinė	32.75
L3	Laiptinė	32.13
L4	Laiptinė	28.36
L5	Laiptinė	31.50
L6	Laiptinė	28.36
L7	Laiptinė	37.01
		305.71 m²
Butai		
B3 1 3K	Butas E1	59.18
B3 2 3K	Butas E1	59.32
B3 3 2K	Butas C1	41.50
B3 4 2K	Butas C1	41.50
B3 5 2K	Butas C4	42.72
B3 6 1K	Butas B2	34.21
B3 7 1K	Butas B1	32.82
B3 8 1K	Butas B2	34.32
B3 9 2K	Butas C3	42.78
B3 10 2K	Butas C1	41.50
B3 11 2K	Butas C1	41.50
B3 12 2K	Butas C4	42.72
B3 13 2K	Butas C3	42.78
B3 14 2K	Butas C1	41.50
B3 15 3K	Butas D1	55.97
B3 16 3K	Butas D1	56.17
B3 17 2K	Butas C1	41.50
B3 18 2K	Butas C1	41.50
B3 19 2K	Butas C4	43.44
B3 20 3K	Butas F3	67.82
B3 21 1K	Butas B1	32.79
B3 22 2K	Butas C1	41.40
B3 23 2K	Butas C1	41.40
B3 24 2K	Butas C1	41.40
B3 25 2K	Butas C1	41.40
B3 26 3K	Butas E1	59.55
B3 27 3K	Butas E1	59.69
B3 28 2K	Butas C1	41.40
B3 29 2K	Butas C1	41.40
B3 30 2K	Butas C1	41.40
B3 31 2K	Butas C1	41.50
B3 32 2K	Butas C1	41.50
B3 33 3K	Butas D1	55.97
B3 34 3K	Butas D1	56.08
B3 35 2K	Butas C1	41.40
B3 36 2K	Butas C3	42.78
B3 37 2K	Butas C4	42.72
B3 38 2K	Butas C1	41.50
B3 39 2K	Butas C1	41.50
B3 40 3K	Butas E1	59.70
B3 41 3K	Butas E1	59.55
B3 42 2K	Butas C3	42.78
B3 43 2K	Butas C4	42.72
B3 44 2K	Butas C1	41.40
B3 45 3K	Butas D1	56.19
B3 46 3K	Butas D1	55.97
		2,109.84 m²
		2,415.55 m²



31 3A	Projekto autorius:	313 architects, UAB k. 301313549, Manufaktūrų g. 20, LT-11342 Vilnius	Objektas:	Daugiabučių gyvenamųjų namų Justiniškių g. 126, Vilniuje statybos projektas	formatas A1
	40067 SPV V. Zokaitis 2023-07-20	A2243 SPDV A. Zanevičius 2023-07-20	Objektas:	Pastatas B. Trečio aukšto planas	Mastelis 1:200
Stadija	Užbaigtas	J126, UAB	Kompleksas:	313-130-PP-SA.3	Laida 0



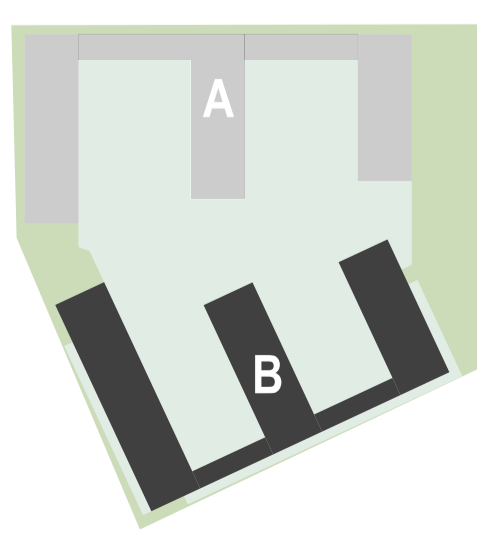
Ketvirto aukšto patalpų eksplikacija		
Nr.	Patalpa	Plotas, m ²
Bendros patalpos		
B1	Koridorius	14.53
B2	Koridorius	14.03
B3	Koridorius	14.03
B4	Koridorius	15.62
B5	Koridorius	15.11
B6	Koridorius	14.53
B7	Laiptinė	36.38
L1	Laiptinė	28.36
L2	Laiptinė	32.16
L3	Laiptinė	31.50
L4	Laiptinė	28.99
L5	Laiptinė	31.50
L6	Laiptinė	28.36
		305.10 m²
Butai		
B4 1 3K	Butas E1	59.45
B4 2 3K	Butas E1	59.31
B4 3 2K	Butas C1	41.37
B4 4 2K	Butas C1	41.37
B4 5 2K	Butas C3	42.75
B4 6 1K	Butas B2	34.18
B4 7 1K	Butas B1	32.78
B4 8 1K	Butas B2	34.56
B4 9 2K	Butas C4	42.96
B4 10 2K	Butas C1	41.50
B4 11 2K	Butas C1	41.50
B4 12 2K	Butas C3	42.76
B4 13 2K	Butas C4	42.69
B4 14 2K	Butas C1	41.47
B4 15 3K	Butas D1	55.97
B4 16 3K	Butas D1	55.77
B4 17 2K	Butas C1	41.47
B4 18 2K	Butas C1	41.47
B4 19 2K	Butas C3	42.75
B4 20 1K	Butas B2	34.32
B4 21 1K	Butas B1	32.79
B4 22 1K	Butas B1	32.74
B4 23 2K	Butas C1	41.37
B4 24 2K	Butas C1	41.37
B4 25 2K	Butas C1	41.47
B4 26 2K	Butas C1	41.47
B4 27 3K	Butas E1	59.53
B4 28 3K	Butas E1	59.26
B4 29 3K	Butas F3	65.49
B4 30 2K	Butas C1	41.37
B4 31 2K	Butas C1	41.37
B4 32 2K	Butas C1	41.47
B4 33 3K	Butas D1	55.98
B4 34 3K	Butas D1	55.77
B4 35 3K	Butas F3	66.97
B4 36 2K	Butas C3	42.75
B4 37 2K	Butas C1	41.47
B4 38 2K	Butas C1	41.47
B4 39 3K	Butas E1	59.16
B4 40 3K	Butas E1	59.40
B4 41 2K	Butas C4	42.69
B4 42 2K	Butas C3	42.75
B4 43 2K	Butas C1	41.37
B4 44 3K	Butas D1	55.77
B4 45 3K	Butas D1	55.97
		2,071.62 m²
		2,376.72 m²



31 3A	Projekto autoras:	313 architects, UAB k. 301313549, Manufaktūrų g. 20, LT-11342 Vilnius	Objektas:	Daugiabučių gyvenamųjų namų Justiniškių g. 126, Vilniuje statybos projektas	formatas A1
	40067 SPV V. Zokaitis 2023-07-20	A2243 SPDV A. Zanevičius 2023-07-20	Etapas:	Pastatas B. Ketvirto aukšto planas	Mastelis 1:200
Stadija	Užbaigtas	PP	Užbaigtas	J126, UAB	313-130-PP-SA.4
					0



Penkto aukšto patalpų eksplikacija		
Nr.	Patalapa	Plotas, m ²
Bendros patalpos		
B1	Koridorius	14.53
B2	Koridorius	14.03
B3	Koridorius	14.03
B4	Koridorius	15.62
B5	Koridorius	15.11
B6	Koridorius	14.53
L1	Laiptinė	38.57
L2	Laiptinė	42.33
L3	Laiptinė	41.71
L4	Laiptinė	29.26
L5	Laiptinė	32.40
L6	Laiptinė	29.89
L7	Laiptinė	37.91
		339.92 m²
Butai		
B5 1 3K	Butas E1	59.18
B5 2 3K	Butas E1	59.32
B5 3 2K	Butas C1	41.44
B5 4 2K	Butas C1	41.34
B5 5 2K	Butas C4	42.66
B5 6 2K	Butas C3	42.61
B5 7 2K	Butas C1	41.39
B5 8 2K	Butas C4	42.66
B5 9 2K	Butas C3	42.72
B5 10 2K	Butas C1	41.34
B5 11 2K	Butas C1	41.34
B5 12 2K	Butas C4	42.62
B5 13 2K	Butas C3	42.72
B5 14 2K	Butas C1	41.34
B5 15 3K	Butas D1	55.77
B5 16 3K	Butas D1	55.97
B5 17 2K	Butas C1	41.44
B5 18 2K	Butas C1	41.34
B5 19 2K	Butas C4	42.66
B5 20 2K	Butas C3	42.63
B5 21 2K	Butas C1	41.37
B5 22 1K	Butas B1	32.73
B5 23 2K	Butas C1	41.34
B5 24 2K	Butas C1	41.34
B5 25 2K	Butas C1	41.34
B5 26 2K	Butas C1	41.34
B5 27 3K	Butas E1	59.39
B5 28 3K	Butas E1	59.53
B5 29 1K	Butas B1	32.76
B5 30 1K	Butas B1	32.63
B5 31 2K	Butas C1	41.34
B5 32 2K	Butas C1	41.34
B5 33 2K	Butas C1	41.34
B5 34 3K	Butas D1	55.77
B5 35 1K	Butas B1	32.76
B5 36 3K	Butas D1	55.97
B5 37 1K	Butas B2	34.14
B5 38 2K	Butas C4	42.66
B5 39 2K	Butas C1	41.44
B5 40 3K	Butas E1	59.53
B5 41 3K	Butas E1	59.39
B5 42 2K	Butas C3	42.72
B5 43 2K	Butas C4	42.66
B5 44 2K	Butas C1	41.33
B5 45 3K	Butas D1	55.97
B5 46 3K	Butas D1	55.77
		2,111.83 m²
		2,451.75 m²



31 3A	Projekto autoras:	313 architects, UAB k. 301313549, Manufaktūrų g. 20, LT-11342 Vilnius	Objektas:	Daugiabučių gyvenamųjų namų Justiniškių g. 126, Vilniuje statybos projektas	formatas A1
	40067 SPV V. Zokaitis 2023-07-20	A2243 SPDV A. Zanevičius 2023-07-20	Objektas:	Pastatas B. Penkto aukšto planas	Mastelis 1:200
Stadija	Užbaigtas	J126, UAB	Kompleksas:	313-130-PP-SA.5	Laida 0