



ŠEŠKINĖS 110 kV
TRANSFORMATORINĖ PASTOTĖ

Projektuojama 110 kV kabelių trasa

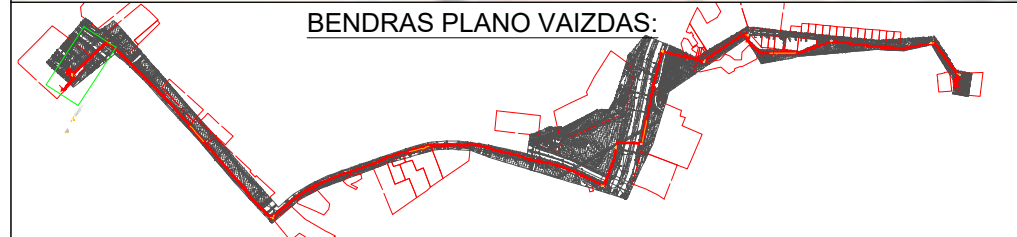
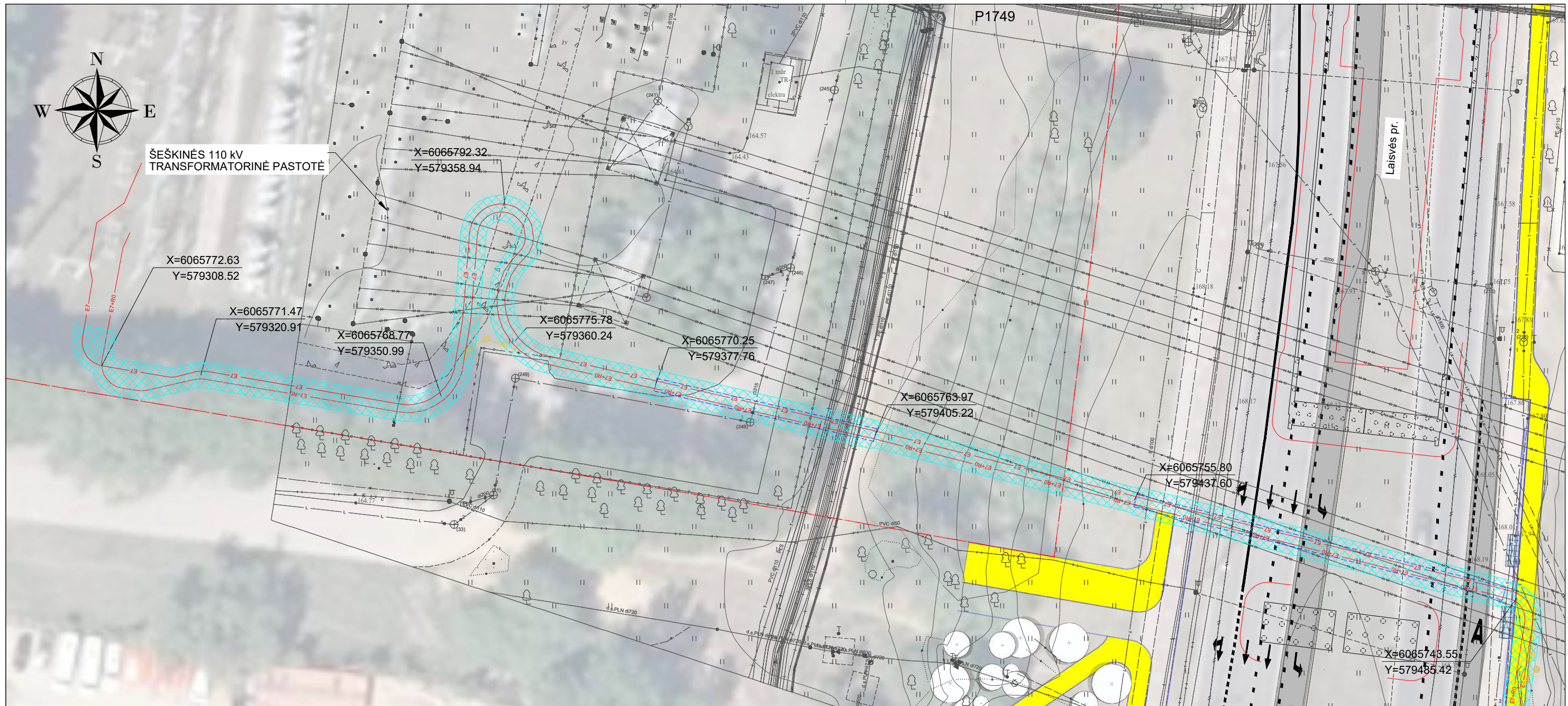
ŽVĒRYNO 110 kV
TRANSFORMATORINĖ PASTOTĖ

- SUTARTINIAI ŽYMĖJIMAI:
- PLANUOJAMA 110 kV POŽEMINĖS KABELINĖS LINIJOS TRASA
 - PLANUOJAMOS 110 kV POŽEMINĖS KABELINĖS LINIJOS APSAUGOS ZONA
 - KABELIŲ KLOJIMAS UŽDARU BŪDU
 - PLANUOJAMA 110 kV KABELIŲ JUNGIAMOJI MOVA
 - ŽEMĖS SKLYPO RIBA
 - PROJEKTUOJAMA TELEKOMUNIKACIJŲ LINIJA
 - PROJEKTUOJAMAS POŽEMINIS HERMETINIS RYŠIŲ ŠULINYS
 - PROJEKTUOJAMAS G/B RYŠIŲ ŠULINYS

PASTABOS:

- ESAMĄ DVIGRANDE 110 kV ORO LINIJĄ ŠEŠKINĖ-ŽVĒRYNAS I, II KEIČIAMA DVIEJŲ POŽEMINIŲ KABELIŲ LINIJOMIS.
- ŠIAME BRĒŽINYJE PATEIKTA KABELIŲ TRASA YRA PRELIMINARI IR PROJEKTO METU GALI KEISTIS.
- POŽEMINĖS KABELINĖS LINIJOS APSAUGOS ZONOS RIBA YRA PO VIENĄ METRĄ Į ABĮ PUSES NUO ŠIOS LINIJOS KRAŠTŲ
- KABELIAI VISAME RuoŽE KLOJAMI APSAUGINIUOSE VAMZDŽIUOSE

0	2023-03	PROJEKTINIAI PASIŪLYMAI		
LAIDA	DATA	KEITIMO PAVADINIMAS (PRIEŽASTIS)		
TPD Nr.	Projektuotojas:	110 kV OL ŠEŠKINĖ-ŽVĒRYNAS I, II KABELIAVIMO PROJEKTAS		
8041	Ardanuy			
34654	PV	C. ALONSO		Laida
34655	PDV	B. AMADAS		0
	INŽ	M. KOLVIANEC		SITUACIJOS PLANAS. M1:2000
	INŽ	S. MŪRADI		
LT	Statytojas:	AB "LITGRID"	P1749-00-PP-E-01	Lapas Lapų 01 01

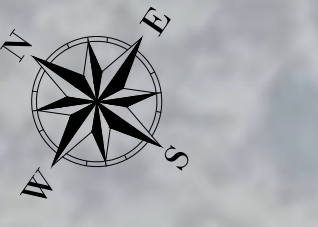


PASTABOS:
 - ESAMĄ DVIGRANDĘ 110 kV ORO LINIJĄ ŠEŠKINĖ-ŽVĖRYNAS I, II KEIČIAMA DVIEJŲ POŽEMINIŲ KABELIŲ LINIJOMIS.
 - ŠIAME BRĖŽINYJE PATEIKTA KABELIŲ TRASA YRA PRELIMINARI IR PROJEKTO METU GALI KEISTIS.
 - POŽEMINĖS KABELINĖS LINIJOS APSAUGOS ZONOS RIBA YRA PO VIENĄ METRĄ Į ABĮ PUSES NUO ŠIOS LINIJOS KRAŠTŲ
 - KABELIAI VISAME RUOŽE KLOJAMI APSAUGINIUOSE VAMZDŽIUOSE

- SUTARTINIAI ŽYMĖJIMAI:**
- E7 - PLANUOJAMA 110 kV POŽEMINĖS KABELINĖS LINIJOS TRASA
 - E7+R0 - PLANUOJAMOS 110 kV POŽEMINĖS KABELINĖS LINIJOS APSAUGOS ZONA
 - KABELIŲ KLOJIMAS UŽDARU BŪDU
 - PLANUOJAMA 110 kV KABELIŲ JUNGIAMOJI MOVA
 - - - - ŽEMĖS SKLYPO RIBA
 - R0 - PROJECTUOJAMA TELEKOMUNIKACIJŲ LINIJA
 - - PROJEKTUOJAMAS POŽEMINIS HERMETINIS RYŠIŲ ŠULINYS
 - - PROJEKTUOJAMAS G/B RYŠIŲ ŠULINYS

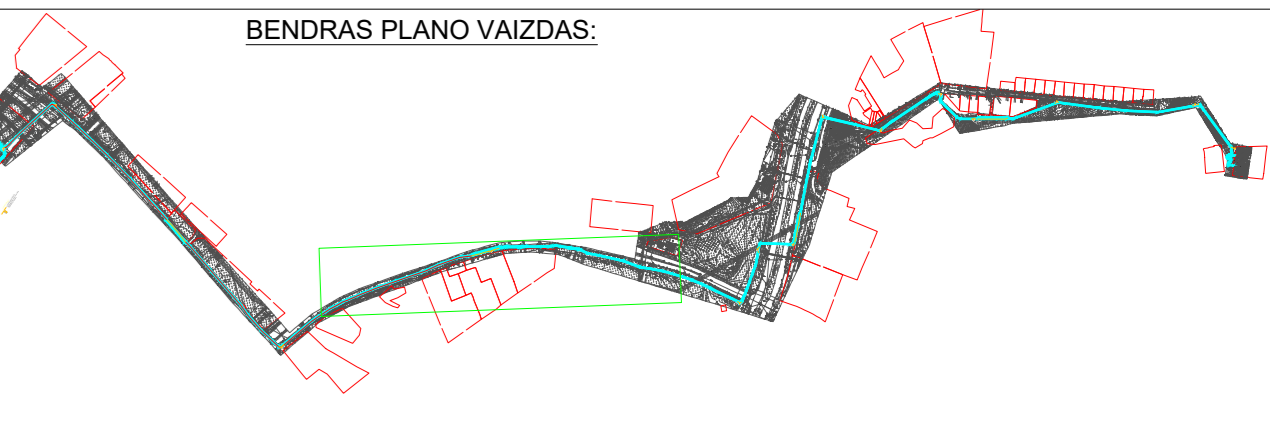
A	2023-05	PAKOREGUOTA PAGAL PASTABAS
0	2023-03	PROJEKTINIAI PASIŪLYMAI
LAIDA	DATA	KEITIMO PAVADINIMAS (PRIEŽASTIS)
TPD Nr.	Projektuotojas:	110 kV OL ŠEŠKINĖ-ŽVĖRYNAS I, II KABELIAVIMO PROJEKTAS
8041	Ardanuy	
34654	PV	C. ALONSO
34655	PDV	B. AMADAS
	INŽ	M. KOLVIANEC
	INŽ	S. MORADI
LT	Statytojas:	AB "LITGRID"
		P1749 - 00 - PP - E - 99
	Lapas	Lapų
	01	05

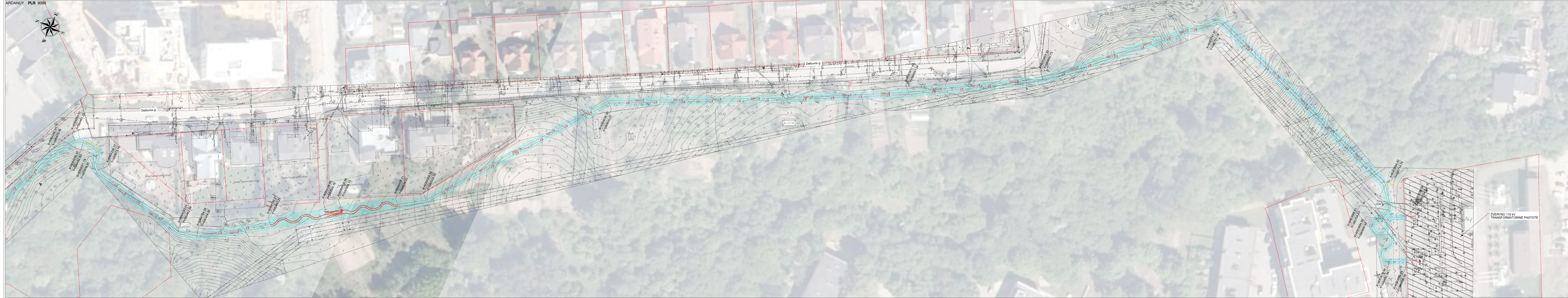
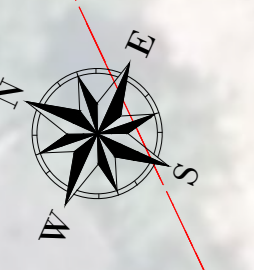
ELEKTROS TINKLŲ LAUKO PLANAS. M1:500
 Laida A



- SUTARTINIAI ŽYMĖJIMAI:**
- PLANUOJAMA 110 kV POŽEMINĖS KABELINĖS LINIJOS TRASA
 - PLANUOJAMOS 110 kV POŽEMINĖS KABELINĖS LINIJOS APSAUGOS ZONA
 - KABELIŲ KLOJIMAS UŽDARU BŪDU
 - PLANUOJAMA 110 kV KABELIŲ JUNGIAMOJI MOVA
 - ŽEMĖS SKLYPO RIBA
 - PROJEKTUOJAMA TELEKOMUNIKACIJŲ LINIJA
 - PROJEKTUOJAMAS POŽEMINIS HERMETINIS RYŠIŲ ŠULINYS
 - PROJEKTUOJAMAS G/B RYŠIŲ ŠULINYS

- PASTABOS:**
- ESAMA DVIGRANDĖ 110 kV ORO LINIJĄ ŠEŠKINĖ-ŽVĖRYNAS I, II KEIČIAMA DVIEJŲ POŽEMINIŲ KABELIŲ LINIJOMIS.
 - ŠIAME BRĖŽINYJE PATEIKTA KABELIŲ TRASA YRA PRELIMINARI IR PROJEKTO METU GALI KEISTIS.
 - POŽEMINĖS KABELINĖS LINIJOS APSAUGOS ZONOS RIBA YRA PO VIENĄ METRĄ | ABĮ PUSES NUO ŠIOS LINIJOS KRAŠTŲ
 - KABELIAI VISAME RUOŽE KLOJAMI APSAUGINIJOSE VAMZDŽIUOSE





- SUTARTINIAI ŽYMĖJIMAI:
- PLANUOJAMA 110 kV POŽEMINĖS KABELINĖS LINIJOS TRASA
 - PLANUOJAMOS 110 kV POŽEMINĖS KABELINĖS LINIJOS APSAUGOS ZONA
 - KABELIŲ KLOJIMAS UŽDARU BŪDU
 - PLANUOJAMA 110 kV KABELIŲ JUNGIAMOJI MOVA
 - ŽEMĖS SKLYPO RIBA
 - PROJEKTUOJAMA TELEKOMUNIKACIJŲ LINIJA
 - PROJEKTUOJAMAS POŽEMINIS HERMETINIS RYŠIŲ ŠULINYS
 - PROJEKTUOJAMAS G/B RYŠIŲ ŠULINYS

PASTABOS:

- ESAMĄ DVIGRANDE 110 kV ORO LINIJĄ ŠEŠKINĖ-ŽVĖRYNAS I, II KEIČIAMA DVIEJŲ POŽEMINIŲ KABELIŲ LINIJOMIS.
- ŠIAME BRĖŽINYJE PATEIKTA KABELIŲ TRASA YRA PRELIMINARI IR PROJEKTO METU GALI KEISTIS.
- POŽEMINĖS KABELINĖS LINIJOS APSAUGOS ZONOS RIBA YRA PO VIENĄ METRĄ | ABĮ PUSES NUO ŠIOS LINIJOS KRAŠTŲ
- KABELIAI VISAME RUOŽE KLOJAMI APSAUGINIUOSE VAMZDŽIUOSE

