



Statytojas	VILNIAUS MIESTO SAVIVALDYBĖ
Projektuotojas	UAB „SRP PROJEKTAS“
Statinio projekto pavadinimas	SKALVOS GATVĖS ATKARPOS NUO SŪDUVOS G. IKI DVARIŠKIŲ G. IR SKALVOS G. ATKARPOS TIES SKLYPU, KURIO UNIKALUS NR. 4400-3946-9820 BEI SŪDUVOS G. ATKARPOS NUO SKALVOS G. IKI GAIŽUVOS G. STATYBOS PROJEKTAS
Statinio projekto Nr.	P22-012
Statinio projekto etapas	PROJEKTINIAI PASIŪLYMAI
Statinio pavadinimas	GATVĖ
Bylos žymuo	PP
Bylos laidos žymuo	0
Bylos išleidimo data	2022-03
Statinio kategorija	NEYPATINGASIS

Atestato Nr.	Pareigos	Vardas, pavardė	Parašas
40457	Projekto vadovas	SIMONAS LAPĖNAS	


Vilnius, 2022 m.

**PROJEKTINIŲ PASIŪLYMŲ TEKSTINIŲ DOKUMENTŲ SUDĖTIES ŽINIARAŠTIS**


Eil. Nr.	Dokumento žymuo	Lapų sk.	Laida	Dokumento pavadinimas	Pastaba
1.	-	1	0	Antraštinis lapas	
2.	P22-012-PP.PPDSŽ	1	0	Projektinių pasiūlymų dokumentų sudėties žiniaraštis	
3.	P22-012-PP.AR	13	0	Aiškinamasis raštas	
4.	2022-07-04 Nr. Nr. A358-85/22(2.9.4.5E-INF)	4	0	Inžinerinio statinio projektinių pasiūlymų rengimo užduotis	

**PROJEKTINIŲ PASIŪLYMŲ BRĖŽINIŲ SUDĖTIES ŽINIARAŠTIS**

Eil. Nr.	Dokumento žymuo	Lapų sk.	Laida	Dokumento pavadinimas	Pastaba
1.	P22-012-PP.SS	1	0	Situacijos schema M 1:500	
2.	P22-012-PP.DE0	2	0	Dangų ir eismo organizavimo planas M 1:500	
3.	P22-012-PP.IP	3	0	Išilginis profilis M <sub>v</sub> 1:100; M <sub>h</sub> 1:500	
4.	P22-012-PP.SP	1	0	Skersinis profilis M 1:50	

0	2022-03	Visuomenės informavimo procedūrai				
Laida	IŠLEIDIMO DATA	LAIDOS STATUSAS. KEITIMO PRIEŽASTIS (JEI TAIKOMA)				
KVAL. PATV. DOK. NR.				Statinio projekto pavadinimas		
				Skalvos gatvės atkarpos nuo Sūduvos g. iki Dvariškių g. ir Skalvos g. atkarpos ties sklypu, kurio unikalus Nr. 4400-3946-9820 bei Sūduvos g. atkarpos nuo Skalvos g. iki Gaižuvos g. statybos projektas		
				Statinio numeris ir pavadinimas. Dokumentų pavadinimas		Laida
				Projekto dokumentų sudėties žiniaraštis		0
40457	SPV	Simonas Lapėnas				
36219	SPDV	Simonas Lapėnas				
LT	Statytojas ir (arba) užsakovas			Dokumento žymuo:		
	Vilniaus miesto savivaldybė			P22-012-PP.PPDSŽ	Lapas 1	Lapų 1

## AIŠKINAMASIS RAŠTAS

0	2022-03	Visuomenės informavimo procedūrai			
LAIDA	IŠLEIDIMO DATA	LAIDOS STATUSAS. KEITIMO PRIEŽASTIS (JEI TAIKOMA)			
KVAL. PATV. DOK. NR.			Statinio projekto pavadinimas  Skalvos gatvės atkarpos nuo Sūduvos g. iki Dvariškių g. ir Skalvos g. atkarpos ties sklypu, kurio unikalus Nr. 4400-3946-9820 bei Sūduvos g. atkarpos nuo Skalvos g. iki Gaižuvos g. statybos projektas		
40457	SPV	Simonas Lapėnas	Statinio numeris ir pavadinimas. Dokumento pavadinimas  Aiškinamasis raštas	Laida	
36219	SPDV	Simonas Lapėnas		0	
LT	Statytojas ir (arba) užsakovas  Vilniaus miesto savivaldybė		Dokumento žymuo:  P22-012-PP.AR	Lapas 1	Lapų 13

## Turinys

1. PROJEKTO RENGIMO PAGRINDAS .....	3
1.1. Pagrindiniai normatyviniai ir kiti dokumentai .....	3
2. BENDRIEJI DUOMENYS APIE STATINĮ .....	5
3. SUSISIEKIMO KOMUNIKACIJOS .....	6
3.1. Esama situacija .....	6
3.2. Esami inžineriniai tinklai .....	8
3.3. Duomenys apie saugomas teritorijas ir nekilnojamojo kultūros paveldo objektus .....	8
4. PROJEKTINIAI SPRENDINIAI .....	9
4.1. Planinė padėtis .....	10
4.2. Skersinis profilis .....	11
4.3. Išilginis profilis .....	11
4.4. Vertikalusis ženklavimas .....	11
4.5. Horizontalusis ženklavimas .....	11
4.6. Apšvietimas .....	11
4.7. Dangos konstrukcijos parinkimas .....	11
5. STATINIŲ PRITAIKYMAS ŽMONĖMS SU NEGALIA .....	12
6. ŽELDINIŲ TVARKYMAS .....	12

Dokumento žymuo:	Lapas	Lapų	Laida
P22-012-PP.AR	2	13	0

## 1. PROJEKTO RENGIMO PAGRINDAS

Projektiniai pasiūlymai (toliau – Projektas) parengti vadovaujantis Statybos įstatymu ir kitais įstatymais, reglamentuojančiais statinio saugos ir paskirties reikalavimus, teisės aktais, reglamentuojančiais esminius statinio reikalavimus ir statinio techninius parametrus, pagal statinių ar statybos produktų charakteristikų lygius ir klases, kitais teisės aktais, teritorijų planavimo ir normatyviniais statybos techniniais dokumentais, normatyviniais statinio saugos ir paskirties dokumentais.

### 1.1. Pagrindiniai normatyviniai ir kiti dokumentai

I-1240	Lietuvos Respublikos statybos įstatymas
I-891	Lietuvos Respublikos kelių įstatymas
I-1120	Lietuvos Respublikos teritorijų planavimo įstatymas
I-2223	Lietuvos Respublikos aplinkos apsaugos įstatymas
IX-628	Lietuvos Respublikos saugomų teritorijų įstatymas
IX-1672	Lietuvos Respublikos darbuotojų saugos ir sveikatos įstatymas
IX-1768	Lietuvos Respublikos valstybinės darbo inspekcijos įstatymas
A1-595	Lietuvos Respublikos valstybinės darbo inspekcijos prie socialinės apsaugos ir darbo ministerijos nuostatai
1116	Lietuvos Respublikos vyriausybės nutarimas „Dėl pažeistos žemės rekultivavimo ir derlingojo dirvožemio sluoksnio išsaugojimo“
XIII-2166	Lietuvos Respublikos specialiųjų žemės naudojimo sąlygų įstatymas
STR 1.04.04:2017	„Statinio projektavimas, projekto ekspertizė“
STR 1.01.03:2017	„Statinių klasifikavimas“
STR 1.06.01:2016	„Statybos darbai. Statinio statybos priežiūra“
STR 1.05.01:2017	„Statybą leidžiantys dokumentai. Statybos užbaigimas. Statybos sustabdymas. Savavališkos statybos padarinių šalinimas. Statybos pagal neteisėtai išduotą statybą leidžiantį dokumentą padarinių šalinimas“
STR 2.03.01:2019	„Statinių prieinamumas“
STR 2.01.01(1):2005	„Esminis statinio reikalavimas. „Mechaninis atsparumas ir pastovumas“
STR 2.01.01(2):1999	„Esminiai statinio reikalavimai. Gaisrinė sauga“
STR 2.01.01(3):1999	„Esminiai statinio reikalavimai. Higiena, sveikata, aplinkos apsauga“
STR 2.01.01(4):2008	„Esminis statinio reikalavimai. Naudojimo sauga“
STR 2.01.01(5):2008	„Esminis statinio reikalavimas. Apsauga nuo triukšmo“
STR 2.01.01(6):2008	„Esminis statinio reikalavimas. Energijos taupymas ir šilumos išsaugojimas“
LST 1516:2015	Lietuvos standartas „Statinio projektas. Bendrieji įforminimo reikalavimai“
LST 1569:2012	Lietuvos standartas „Statinio projektas. Lauko inžinerinių tinklų grafiniai ženklai“
HN 36:2009	„Draudžiamos ir ribojamos medžiagos“
DT 5-00	„Saugos ir sveikatos taisyklės statyboje“
A1-103/V-265	„Darbuotojų apsaugos nuo triukšmo keliamos rizikos nuostatai“
D1-193	Želdinių apsaugos, vykdančios statybos darbus, taisyklės
D1-343	Želdinių atkuriamosios vertės įkainiai
D1-87	Saugotinių medžių ir krūmų kirtimo, persodinimo ar kitokio pašalinimo atveju, šių darbų vykdymo ir leidimų šiems darbams išdavimo, medžių ir krūmų vertės atlyginimo tvarkos aprašas
85/233	Darboviečių įrengimo bendrieji nuostatai
A1-331	Darbuotojų aprūpinimo asmeninėmis apsaugos priemonėmis nuostatai
A1-22/D1-34	Darboviečių įrengimo statybvietėse nuostatai
95	Saugos ir sveikatos apsaugos ženklų naudojimo darbovietėse nuostatai

Dokumento žymuo:	Lapas	Lapų	Laida
P22-012-PP.AR	3	13	0

64	Bendrosios gaisrinės saugos taisyklės
217	Atliekų tvarkymo taisyklės
D1-637	Statybinių atliekų tvarkymo taisyklės
D1-367	Atliekų susidarymo ir tvarkymo apskaitos ir ataskaitų teikimo taisyklės
501	Buities, sanitarinių ir higienos patalpų įrengimo reikalavimai Kelių eismo taisyklės
KPT VNS 16	Automobilių kelių vandens nuleidimo sistemų projektavimo taisyklės
KPT SDK 19	Automobilių kelių standartizuotų dangų konstrukcijų projektavimo taisyklėse
KPT TAS 09	Automobilių kelių transporto priemonių apsauginių atitvarų sistemų projektavimo taisyklės
T DVAER 12	Automobilių kelių darbo vietų aptvėrimo ir eismo reguliavimo taisyklės
PJT KŽA 08	Kelio ženklų atramų parinkimo, projektavimo ir įrengimo taisyklės Kelių horizontaliojo ženklinimo taisyklės Kelio ženklų įrengimo ir vertikaliojo ženklinimo taisyklės
TRA SBR 19	Automobilių kelių mineralinių medžiagų mišinių, naudojamų sluoksniams be rišiklių, techninių reikalavimų aprašas.
TRA BITUMAS 08/14	Automobilių kelių bitumų ir polimerais modifikuotų bitumų techninių reikalavimų aprašas
TRA ASFALTAS 08	Automobilių kelių asfalto mišinių techninių reikalavimų aprašas
TRA VŽ 12	Automobilių kelių vertikaliųjų kelio ženklų techninių reikalavimų aprašas
TRA ŽM 12	Kelių ženklinimo medžiagų techninių reikalavimų aprašas
IT SBR 19	Automobilių kelių dangos konstrukcijos sluoksnių be rišiklių įrengimo taisyklės.
IT ASFALTAS 08	Automobilių kelių dangos konstrukcijos asfalto sluoksnių įrengimo taisyklės
IT VŽ 14	Automobilių kelių vertikaliųjų kelio ženklų įrengimo taisyklės
IT ŽM 12	Kelių ženklinimo medžiagų naudojimo ir ženklinimo įrengimo taisyklės
ST188710638.07:2004	Automobilių kelių metalinių ir plastikinių vandens pralaidų kartotiniai konstrukciniai sprendimai
IT ŽS 17	Automobilių kelių žemės sankasos įrengimas
D1-87	Saugotinių medžių ir krūmų kirtimo, persodinimo ar kitokio pašalinimo atveju, šių darbų vykdymo ir leidimų šiems darbams išdavimo, medžių ir krūmų vertės atlyginimo tvarkos aprašas
R ISEP 10	Inžinerinių saugaus eismo priemonių projektavimo ir naudojimo rekomendacijos
STR 2.06.04:2014	Gatvės ir vietinės reikšmės keliai. Bendrieji reikalavimai

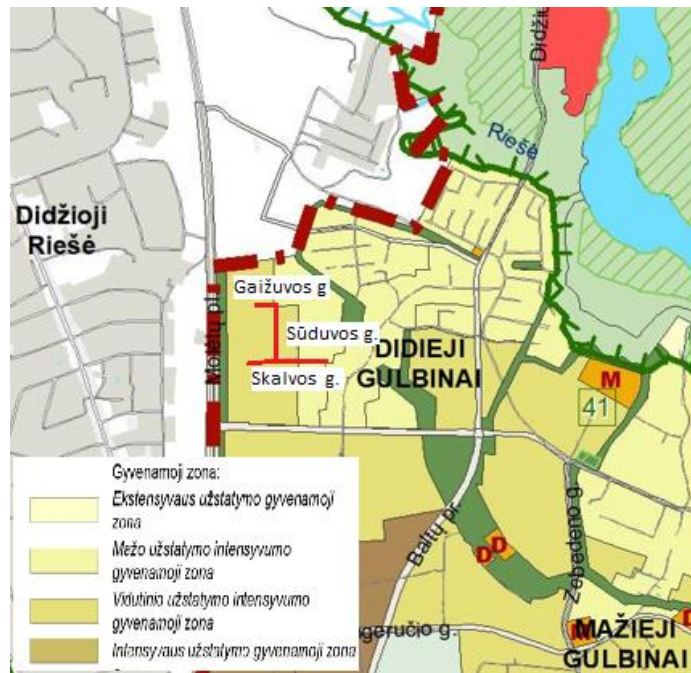
Dokumento žymuo:	Lapas	Lapų	Laida
P22-012-PP.AR	4	13	0

## 2. BENDRIEJI DUOMENYS APIE STATINĮ

Projektuojamos Skalvos, Sūduvos ir Gaižuvos gatvės yra Vilniaus miesto savivaldybėje, Verkių seniūnijoje, Didžiuosiuose Gulbinuose (1 pav.). Pagal Vilniaus miesto Bendrąjį planą projektuojamos gatvės yra mažo ir vidutinio užstatymo gyvenamojoje zonoje (2 pav.).



1 pav. Projektuojamo ruožo vieta



2 pav. Iškarpa iš Vilniaus miesto Bendrojo plano.

Dokumento žymuo:	Lapas	Lapų	Laida
P22-012-PP.AR	5	13	0

Lentelė 1. Techniniai parametrai

Skalvos g.	
Statinio statybos rūšis	nauja statyba
Statinio rūšis	inžinerinis statinys
Inžinerinių statinių grupė pagal paskirtį	susisiekimo komunikacijos
Susisiekimo komunikacijų pogrupis pagal paskirtį	gatvės
Statinio kategorija	neypatingasis statinys
Gatvės kategorija	Ds
Gatvės ilgis	0,319 km

Sūduvos g.	
Statinio statybos rūšis	nauja statyba
Statinio rūšis	inžinerinis statinys
Inžinerinių statinių grupė pagal paskirtį	susisiekimo komunikacijos
Susisiekimo komunikacijų pogrupis pagal paskirtį	gatvės
Statinio kategorija	neypatingasis statinys
Gatvės kategorija	Ds
Gatvės ilgis	0,215 km

Gaižuvos g.	
Statinio statybos rūšis	nauja statyba
Statinio rūšis	inžinerinis statinys
Inžinerinių statinių grupė pagal paskirtį	susisiekimo komunikacijos
Susisiekimo komunikacijų pogrupis pagal paskirtį	gatvės
Statinio kategorija	neypatingasis statinys
Gatvės kategorija	Ds
Gatvės ilgis	0,072 km

### 3. SUSISIEKIMO KOMUNIKACIJOS

#### 3.1. Esama situacija

Skalvos gatvės danga – žvyras. Danga duobėta, banguota, nėra tinkamo paviršinio vandens nuvedimo. Gatvėje yra probleminių vietų - važiuojamoji dalis apribota medžių, elektros skydinių ir kitų pastatų, dvipusis eismas šioje gatvėje sudėtingas, automobiliai negali prasilenkti. Sankryžoje su Dvariškių gatve stovi ūkinis pastatas, kuris mažina matomumą išvažiuojant iš Skalvos gatvės, čia taip pat nėra kelio ženklų, todėl eismas – chaotiškas (žr. 2 pav.).

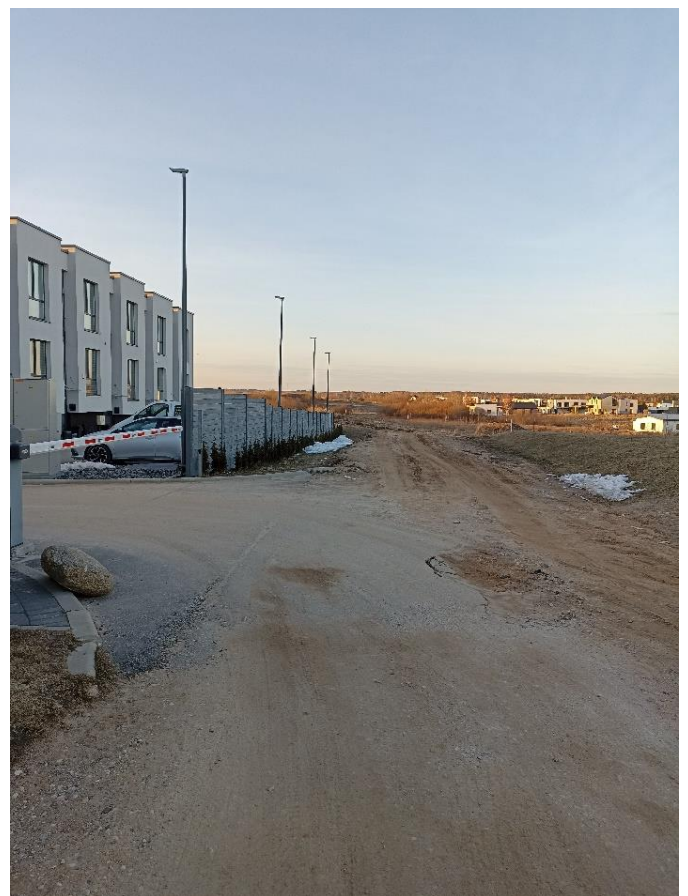
Sūduvos gatvės danga – žvyras, nuvažos į vidines gyvenamosios zonos gatves asfaltuotos, tačiau užterštos žvyru. Į Sūduvos gatvę iš gyvenamosios zonos, kartu su nuvažomis yra nutiesti pėsčiųjų takai iš trinkelio dangos. Lygiagrečiai gatvės esantis sklypas aptvertas tvora, šalia tvoros apželdinti plotai tujomis ir kitais augalais, (žr. 3 pav.).

Gaižuvos gatvė – šiuo metu nėra eksploatuojama, tai - apželdinta veja, rieduliais aptverta pieva. Lygiagrečiai gatvės yra nutiestas dujotiekis ir požeminiai elektros tinklai, Pk 0+56 elektros tinklai kerta gatvę, (žr. 4 pav.).

Dokumento žymuo:	Lapas	Lapų	Laida
P22-012-PP.AR	6	13	0



3 pav. Skalvos g.



4 pav. Sūduvos g.

Dokumento žymuo:	Lapas	Lapų	Laida
P22-012-PP.AR	7	13	0



5 pav. Gaižuvos g.

### 3.2. Esami inžineriniai tinklai

Projektuojamos gatvės kerta šiuos esamus inžinerinius tinklus:

- 0,4 kV požeminė AB ESO elektros linija;
- 10 kV požeminė AB ESO elektros linija;
- Buitinių ir gamybinių nuotekų šalinimo vamzdis;
- Vidutinio slėgio skirstomas AB ESO dujų vamzdynas.

### 3.3. Duomenys apie saugomas teritorijas ir nekilnojamojo kultūros paveldo objektus

Projektuojamos gatvės nepatenka į saugomas teritorijas ir neturi nekilnojamojo kultūros paveldo objektų. Nuo projektuojamos vietovės artimiausia saugoma teritorija nutolusi ~1,5 km.

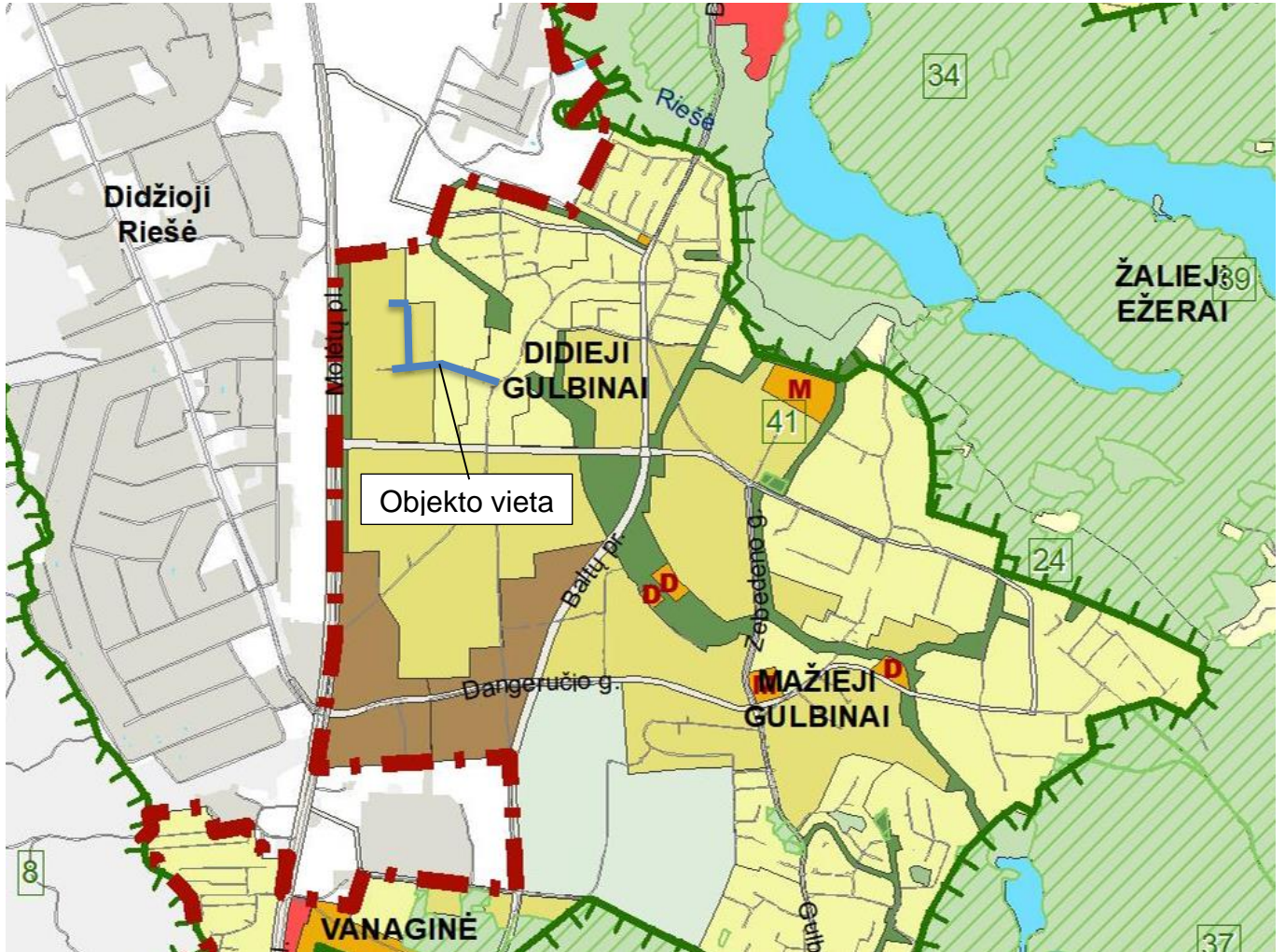


6 pav. Saugomų teritorijų ir objektų žemėlapis.

Dokumento žymuo:	Lapas	Lapų	Laida
P22-012-PP.AR	8	13	0

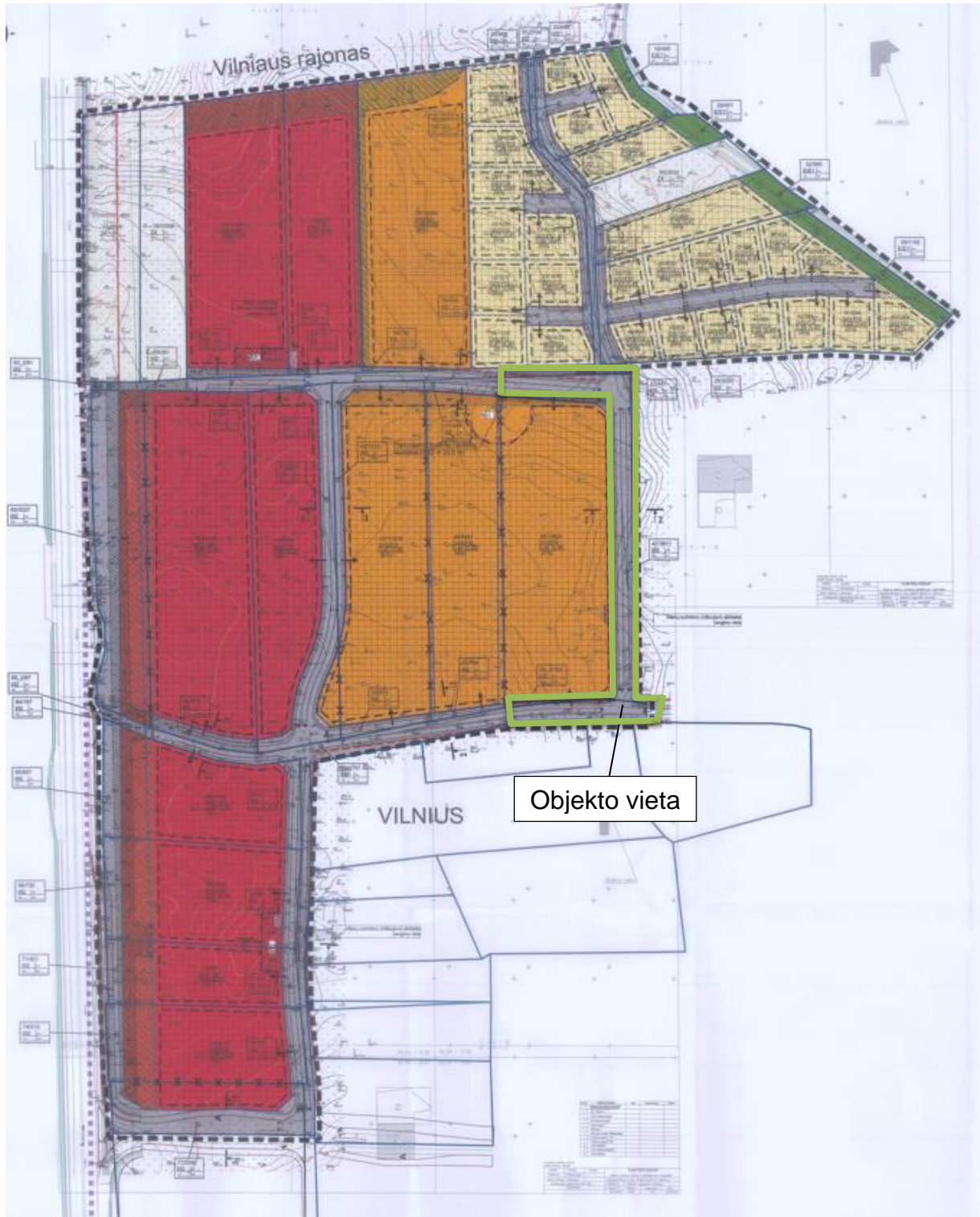
#### 4. PROJEKTINIAI SPRENDINIAI

Projektas rengiamas pagal statybos techninio reglamento STR 2.06.04:2014 „Gatvės ir vietinės reikšmės keliai. Bendrieji reikalavimai“ keliamus reikalavimus ir kitais Lietuvos Respublikoje galiojančiais teisės aktais ar rekomendacijomis. Sprendiniai projektuojami pagal šiuo metu galiojantį Vilniaus miesto savivaldybės teritorijos bendrąjį planą (žr. 7 pav.) ir Vilniaus miesto savivaldybės teritorijos detalųjį planą (detaliojo plano Nr. 12-DP-TD1) (žr. 8 pav.).



7 pav. Teritorijos bendrojo plano iškarpa.

Dokumento žymuo:	Lapas	Lapų	Laida
P22-012-PP.AR	9	13	0



8 pav. Teritorijos detaliojo plano iškarpa.

#### 4.1. Planinė padėtis

Projektas rengiamas pagal statybos techninio reglamento STR 2.06.04:2014 „Gatvės ir vietinės reikšmės keliai. Bendrieji reikalavimai“ keliamus reikalavus ir kitais Lietuvos Respublikoje galiojančiais teisės aktais ar rekomendacijomis.

Dokumento žymuo: P22-012-PP.AR	Lapas	Lapų	Laida
	10	13	0

Projektiniai sprendiniai bus įrengiami dviem etapais:

- I etapas – gatvės bortai, važiuojamoji dalis, nuvažos, vertikalus ženklimas.
- II etapas – gatvių apšvietimas.

Projektuojamai Skalvos gatvei parenkama Ds kategorija, gatvė numatoma – ramaus eismo, jai techniniai parametrai parinkti pagal STR 2.06.04:2014 10 lentelę. Gatvės važiuojamosios dalies plotis kinta nuo 3,50 m iki 5,50 m. Gatvė įrengiama iš trinkelį dangos. Skalvos gatvėje projektuojamos 6 nuvažos.

Projektuojamai Sūduvos gatvei parenkama Ds kategorija, gatvė projektuojama – ramaus eismo, jai techniniai parametrai parinkti pagal STR 2.06.04:2014 10 lentelę. Sūduvos gatvės danga – betoninės trinkelės, važiuojamosios dalies plotis – 5,5 m, dvi eismo juostos – 2,75 m pločio. Sūduvos gatvėje projektuojamos 4 nuvažos.

Projektuojamai Gaižuvos gatvei parenkama Ds kategorija, tai ramaus eismo gatvė, jai techniniai parametrai parinkti pagal STR 2.06.04:2014 10 lentelę. Sūduvos gatvės danga – betoninės trinkelės, važiuojamosios dalies plotis – 5,5 m, dvi eismo juostos – 2,75 m pločio. Gaižuvos gatvėje projektuojama 1 nuvažos ir kartu apsisukimo aikštelė.

#### 4.2. Skersinis profilis

Skalvos gatvės važiuojamoji dalis kinta nuo 3,5 – 5,5 m, nuolydis - vienšlaitis 2,0%.

Sūduvos ir Gaižuvos gatvės projektuojamos 5,5 m pločio su vienšlaičiu 2,0 % nuolydžiu.

Projektuojamų gatvių sprendiniai pateikti *Skersiniame profilyje* (žr. P22-012-PP.SP).

#### 4.3. Išilginis profilis

Projektuojamų gatvių išilginiai profiliai projektuojami pagal STR 2.06.04:2014 X skyriaus, antrojo skirsnio bei STR 2.03.01:2019 „Statinių prieinamumas“ reikalavimus. Išilginiai profiliai projektuojami maksimaliai derinant prie vietovės reljefo. Pėsčiųjų takų išilginiai profiliai derinami prie projektuojamų gatvių išilginių profilių.

Projektuojamų gatvių sprendiniai pateikti *Išilginiame profilyje* (žr. P22-012-PP.IP).

#### 4.4. Vertikalusis ženklimas

Gatvių vertikalusis ženklimas projektuojamas vadovaujantis Kelių ženklų įrengimo ir vertikaliojo ženklavimo taisyklėmis, Kelio ženklų atramų parinkimo, projektavimo ir įrengimo taisyklėmis PJT KŽA 08, Automobilių kelių vertikaliųjų kelio ženklų techninių reikalavimų aprašu TRA VŽ 12 bei Kelių eismo taisyklėmis.

Projektuojamose gatvėse numatomi 0 dydžio grupės kelio ženklai.

Kelio ženklai įrengiami ant plieninių atramų arba kabinami ant gatvių apšvietimo atramų.

Tikslūs projektuojamų gatvių sprendiniai pateikti *Dangų ir eismo organizavimo plane* (žr. P22-012-PP.DEO).

#### 4.5. Horizontalusis ženklimas

Objekte horizontalusis ženklimas projektuojamas pagal „Kelių horizontaliojo ženklavimo taisyklės“ bei kelių eismo taisyklės.

Projektuojamos gatvės sprendiniai pateikti *Dangų ir eismo organizavimo plane* (žr. P22-012-PP.DEO).

#### 4.6. Apšvietimas

Objekte horizontalusis ženklimas projektuojamas pagal „Kelių horizontaliojo ženklavimo taisyklės“ bei kelių eismo taisyklės.

Projektuojamos gatvės sprendiniai pateikti *Dangų ir eismo organizavimo plane* (žr. P22-012-PP.DEO).

#### 4.7. Dangos konstrukcijos parinkimas

Dangos konstrukcijos parenkamos vadovaujantis „Automobilių kelių standartizuotų dangų konstrukcijų projektavimo taisyklėmis KPT SDK 19“, „Automobilių kelių dangos konstrukcijos iš trinkelį ir plokščių įrengimo metodiniais nurodymais MN TRINKELĖS 14“ bei STR 2.06.04:2014 „Gatvės ir vietinės reikšmės keliai. Bendrieji reikalavimai“ nurodymais. Dangos konstrukcija bus tikslinama techninio projekto metu, gavus inžinerinę geologinę ataskaitą.

Dokumento žymuo:	Lapas	Lapų	Laida
P22-012-PP.AR	11	13	0

<b>Trinkelų danga važiuojamojoje dalyje (DK0,1):</b>	
- Betoninės trinkelės 0,20 x 0,10 x 0,08 m	0,08 m;
- Nesurištų mineralinių medžiagų mišinio fr. 0/5 pasluoksnis	0,03 m;
- Skaldos pagrindo sluoksnis iš nesurištų mineralinių medžiagų mišinio fr. 0/45 ( $E_{v2} > 120$ MPa)	0,15 m;
- Apsauginis šalčiui atsparus medžiagų sluoksnis ( $E_{v2} > 100$ MPa)	0,44 m;
- Žemės sankasa ( $E_{v2} > 45$ MPa);	

Sprendiniai pateikti *Skersiniame profilyje* (žr. P22-012-PP.SP).

## 5. STATINIŲ PRITAIKYMAS ŽMONĖMS SU NEGALIA

Projektuojami pėsčiųjų takai bei jų susikirtimai su važiuojamąja dalimi projektuojami vadovaujantis STR 2.03.01:2019 reikalavimais. Į juos neturi įsikišti objektai, galintys tapti kliūtimi žmonėms su negalia. Pėsčiųjų takuose montuojami objektai (šviestuvai, kelio ženklai ir pan.) turi būti ne žemiau kaip 2 100 mm virš tako paviršiaus. Ant šaligatvių neturi būti dangčių, grotų, trapų, ir kitų kliūčių, kyšančių aukščiau ar įleistų giliau kaip 10 mm nuo tako paviršiaus.

Pėsčiųjų takai nuovažose yra nužeminami iki važiuojamosios dalies lygio. Nužeminamo pėsčiųjų tako išilginis nuolydis turi būti ne didesnis kaip 1:20 (5 %), skersinis nuolydis turi būti ne didesnis kaip 1:30 (3,3 %).

Vietose, kur pėsčiųjų takas kerta važiuojamąją dalį, prieš pėsčiųjų perėjas, aukščių pasikeitimuose projektuojami 0,60 m pločio įspėjamieji ir 0,60 m pločio vedamieji paviršiai. Šie paviršiai rekomenduojami tokio reljefo:

- Vedimo paviršiai. Lygiagrečių juostelių (4-5 mm aukščio, 20-25 mm pločio, išdėstytų kas 40-60 mm), skirto judėjimo krypties ar krypties pasikeitimui pažymėti;
- Įspėjamieji paviršiai. Apvalių kauburėlių (kauburėlių skersmuo 20-25 mm, aukštis 4-5 mm, atstumai tarp centrų 60 mm), skirto įspėti apie priekyje esančius aukščio pasikeitimus.

Įspėjamieji paviršiai privalo būti ilgaamžiai, atsparūs dilimui. Nudažomi ir priklijuojami įspėjamieji paviršiai yra netinkami.

## 6. ŽELDINIŲ TVARKYMAS

Esamiems medžiams atlikti dendrologiniai tyrimai – buvo įvertinti 8 medžiai, augantys Skalvos gatvėje. Atlikus medžių vertinimą, nustatyta, kad 5 medžių kamienai – patenkinamos būklės, 1 – nepatenkinamos ir 2 medžiai – kertamos būklės.

Nutarta Skalvos gatvėje kirsti vieną medį Nr. 1, (žr. 9 pav.). Du paprastieji klevai Nr. 7 ir Nr. 8 – persodinami. Sūduvos gatvėje medžių sodinukai bus persodinami arčiau sklypo ribos - rytinėje dalyje, (žr. 10 pav.).

Sprendiniai pateikti *Dangų ir eismo organizavimo plane* (žr. P22-012-PP.DE0).

Dokumento žymuo:	Lapas	Lapų	Laida
P22-012-PP.AR	12	13	0

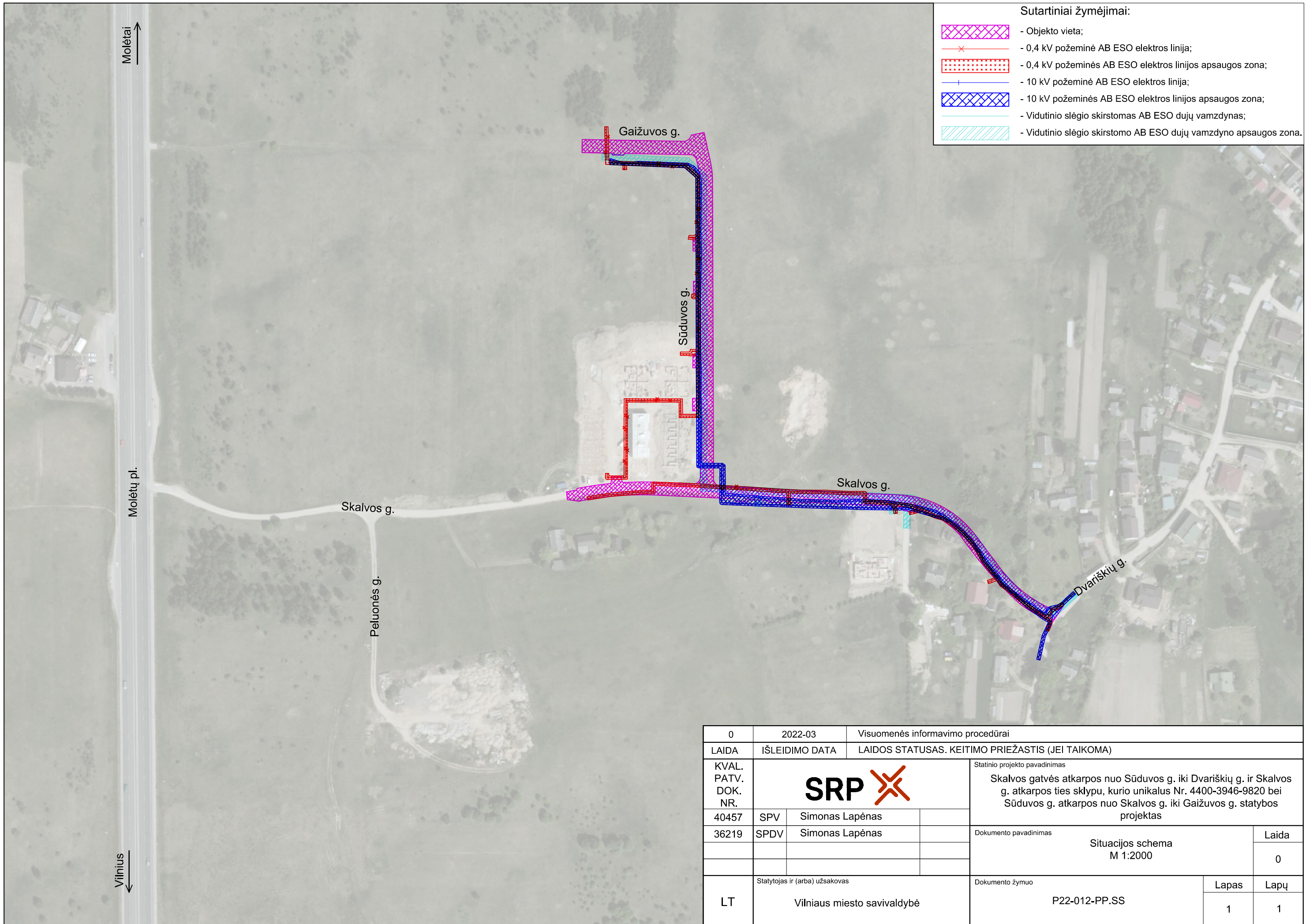



**9 pav.** Skalvos g. paprastasis uosis.

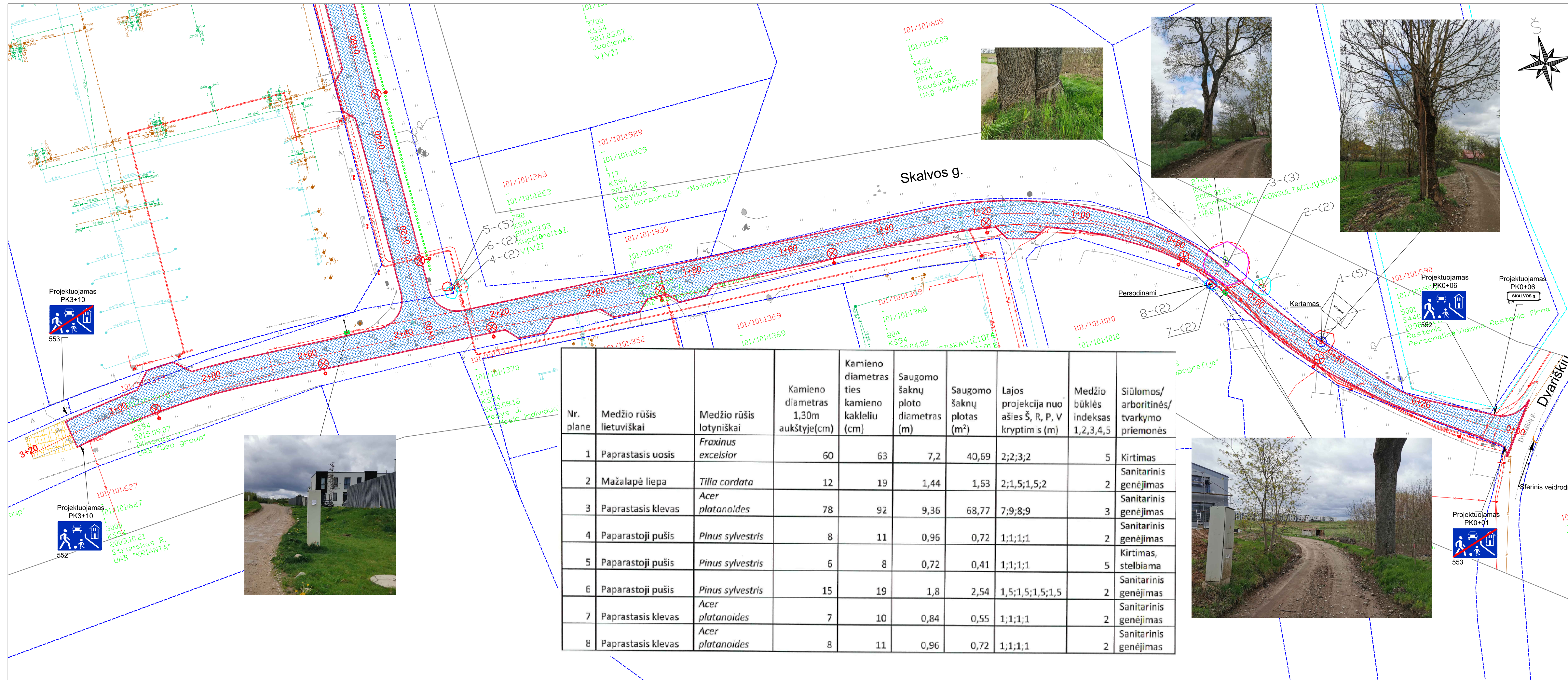


**10 pav.** Sūduvos g. sodinukai.

Dokumento žymuo:	Lapas	Lapų	Laida
P22-012-PP.AR	13	13	0



0	2022-03	Visuomenės informavimo procedūrai		
LAIDA	IŠLEIDIMO DATA	LAIDOS STATUSAS. KEITIMO PRIEŽASTIS (JEI TAIKOMA)		
KVAL. PATV. DOK. NR.			Statinio projekto pavadinimas Skalvos gatvės atkarpos nuo Sūduvos g. iki Dvariškių g. ir Skalvos g. atkarpos ties sklypu, kurio unikalus Nr. 4400-3946-9820 bei Sūduvos g. atkarpos nuo Skalvos g. iki Gaižuvos g. statybos projektas	
40457	SPV	Simonas Lapėnas		
36219	SPDV	Simonas Lapėnas		
			Dokumento pavadinimas Situacijos schema M 1:2000	Laida 0
LT	Statytojas ir (arba) užsakovas Vilniaus miesto savivaldybė		Dokumento žymuo P22-012-PP.SS	Lapas 1
				Lapų 1



- SUTARTINIAI ŽYMĖJIMAI:**
- registruotas kadastrinis sklypas;
  - neregistruotas kadastrinis sklypas;
  - medžių sodinukai persodinami arčiau sklypo ribos;
  - kertamas/persodinamas medis;
  - perkeliama KAS spinta;
  - projektuojami užpavaltinti gatvės bortai (1,00 x 0,15 x 0,22 m);
  - projektuojama važiuojamoji dalis iš trinkelė dangos (I etapas);
  - dangų suvedimas;
  - projektuojama apšvietimo atrama (II etapas);
  - projektuojamas kelio ženklas ant apšvietimo atramos.

- INŽINERINIAI TINKLAIR KOMUNIKACIJOS:**
- esamas buitinių ir gamybinių nuotekų šalinimo vamzdis;
  - esamas vidutinio slėgio skirstomas AB ESO dujų vamzdynas;
  - esamas 0,4 kV požeminis AB ESO kabelis;
  - esamas 10 kV požeminis AB ESO kabelis.

**MEDŽIŲ LAJOS IR ŠAKNYNO PROJEKCIJOS ŽYMĖJIMAS BRĖZINYJE**

Medžio būklės indekso ženklai

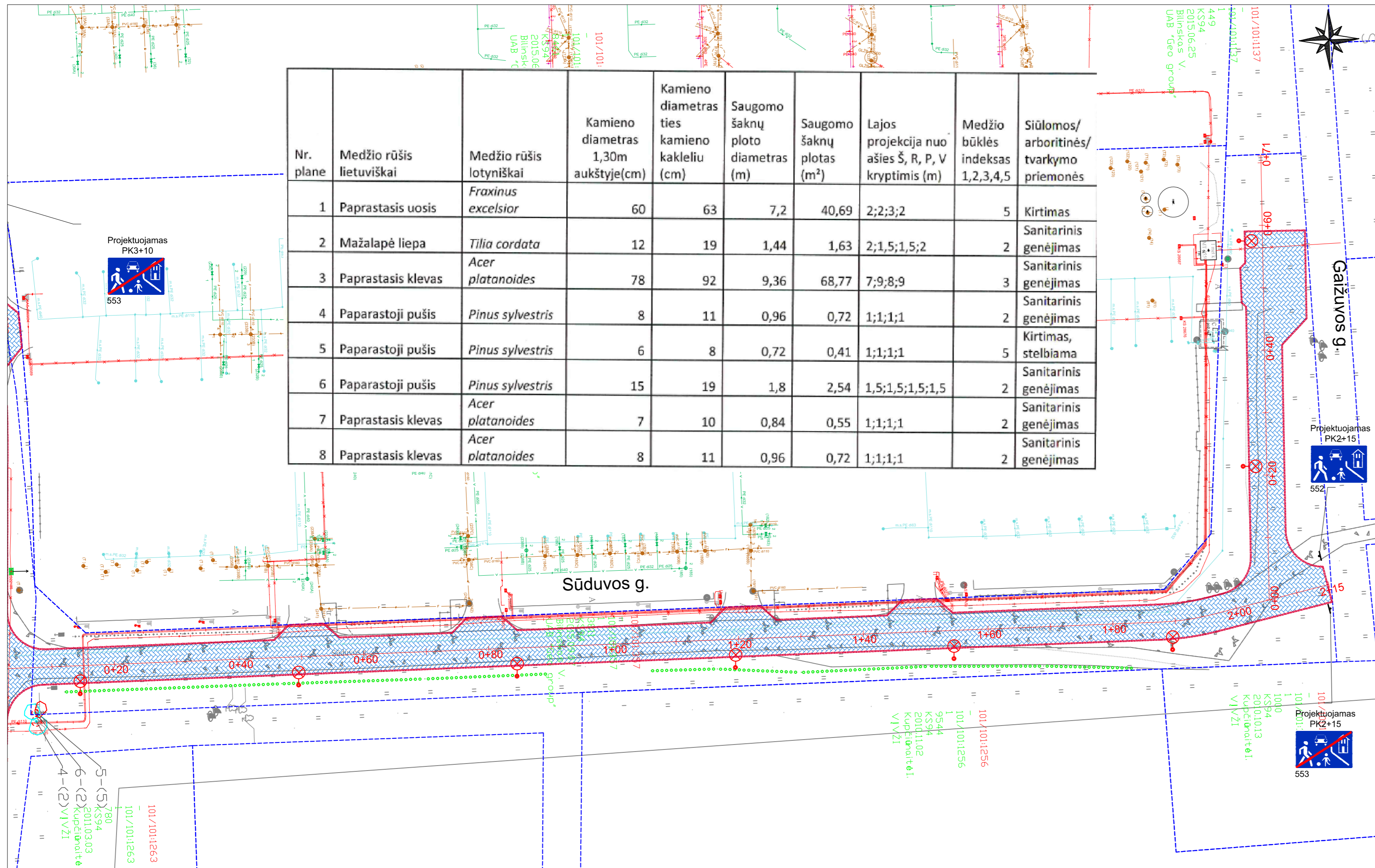
- 1 - GEROS BŪKLĖS MEDIS  
žymens spalva RGB - 23,181,44
- 2 - VIDUTINĖ BŪKLĖS MEDIS  
žymens spalva RGB - 0,191,255
- 3 - NEPATENKINAMOS BŪKLĖS MEDIS  
žymens spalva RGB - 147,39,143
- 4 - BLOĖS BŪKLĖS MEDIS  
žymens spalva RGB - 99,100,102
- 5 - ŠALINAMAS MEDIS  
žymens spalva RGB - 205,32,39
- 6 - SAUGOMO GAMTOS OBJEKTO STATUSĄ TURINTIS MEDIS  
žymens spalva RGB - 176,108,59

Šaknų apsaugos plokštės žymėjimas: 1 - kamieno skersmuo, 2 - medžio būklės indeksas

Šaknų apsaugos plokštės žymėjimas: 1 - kamieno skersmuo, 2 - medžio būklės indeksas

Nr. plane	Medžio rūšis lietuviškai	Medžio rūšis lotyniškai	Kamieno diametras 1,30m aukštyje(cm)	Kamieno diametras ties kamieno kakleliu (cm)	Saugomo šaknų plokštės diametras (m)	Saugomo šaknų plotas (m²)	Lajos projekcija nuo ašies Š, R, P, V kryptimis (m)	Medžio būklės indeksas 1,2,3,4,5	Siūlomos/arboritinės/tvarkymo priemonės
1	Paprastasis uosis	<i>Fraxinus excelsior</i>	60	63	7,2	40,69	2;2;3;2	5	Kirtimas
2	Mažalapė liepa	<i>Tilia cordata</i>	12	19	1,44	1,63	2;1,5;1,5;2	2	Sanitarinis genėjimas
3	Paprastasis klevas	<i>Acer platanoides</i>	78	92	9,36	68,77	7;9;8;9	3	Sanitarinis genėjimas
4	Paparastoji pušis	<i>Pinus sylvestris</i>	8	11	0,96	0,72	1;1;1;1	2	Sanitarinis genėjimas
5	Paparastoji pušis	<i>Pinus sylvestris</i>	6	8	0,72	0,41	1;1;1;1	5	Kirtimas, stelbiama
6	Paparastoji pušis	<i>Pinus sylvestris</i>	15	19	1,8	2,54	1,5;1,5;1,5;1,5	2	Sanitarinis genėjimas
7	Paprastasis klevas	<i>Acer platanoides</i>	7	10	0,84	0,55	1;1;1;1	2	Sanitarinis genėjimas
8	Paprastasis klevas	<i>Acer platanoides</i>	8	11	0,96	0,72	1;1;1;1	2	Sanitarinis genėjimas

0	2022-03	Visuomenės informavimo procedūrai
LAI DA	IŠLEIDIMO DATA	LAI DOS STATUSAS. KEITIMO PRIEŽASTIS (JEI TAIKOMA)
KVAL. PATV. DOK. NR.	Statinio projekto pavadinimas	
40457	SPV	Skalvos gatvės atkarpos nuo Sūduvos g. iki Dvariškių g. ir Skalvos g. atkarpos ties sklypu, kurio unikalus Nr. 4400-3946-9820 bei Sūduvos g. atkarpos nuo Skalvos g. iki Gaižuvos g. statybos projektas
36219	SPDV	Dokumentų pavadinimas
		Dangų ir eismo organizavimo planas M 1:500
		Laida
		0
LT	Statytojas ir (arba) užsakovas	Dokumento žymuo
	Vilniaus miesto savivaldybė	P22-012-PP.DE0
		Lapas
		Lapų
		1
		2



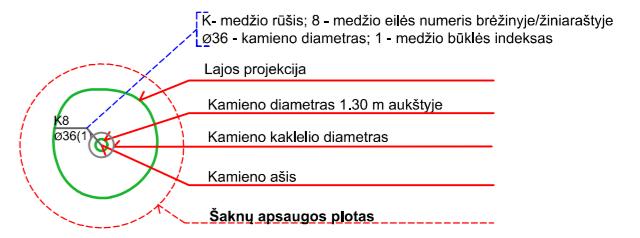
Nr. plane	Medžio rūšis lietuviškai	Medžio rūšis lotyniškai	Kamieno diametras 1,30m aukštyje(cm)	Kamieno diametras ties kamieno kakleliu (cm)	Saugomo šaknų ploto diametras (m)	Saugomo šaknų plotas (m²)	Lajos projekcija nuo ašies Š, R, P, V kryptimis (m)	Medžio būklės indeksas 1,2,3,4,5	Siūlomos/arboritinės/tvarkymo priemonės
1	Paprastasis uosis	<i>Fraxinus excelsior</i>	60	63	7,2	40,69	2;2;3;2	5	Kirtimas
2	Mažalapė liepa	<i>Tilia cordata</i>	12	19	1,44	1,63	2;1,5;1,5;2	2	Sanitarinis genėjimas
3	Paprastasis klevas	<i>Acer platanoides</i>	78	92	9,36	68,77	7;9;8;9	3	Sanitarinis genėjimas
4	Paparastoji pušis	<i>Pinus sylvestris</i>	8	11	0,96	0,72	1;1;1;1	2	Sanitarinis genėjimas
5	Paparastoji pušis	<i>Pinus sylvestris</i>	6	8	0,72	0,41	1;1;1;1	5	Kirtimas, stelbiama
6	Paparastoji pušis	<i>Pinus sylvestris</i>	15	19	1,8	2,54	1,5;1,5;1,5;1,5	2	Sanitarinis genėjimas
7	Paprastasis klevas	<i>Acer platanoides</i>	7	10	0,84	0,55	1;1;1;1	2	Sanitarinis genėjimas
8	Paprastasis klevas	<i>Acer platanoides</i>	8	11	0,96	0,72	1;1;1;1	2	Sanitarinis genėjimas

- SUTARTINIAI ŽYMĖJIMAI:**
- registruotas kadastrinis sklypas;
  - neregistruotas kadastrinis sklypas;
  - medžių sodinukai persodinami arčiau sklypo ribos;
  - kertamas/persodinamas medis;
  - perkeliama KAS spinta;
  - projektuojami užapvalinti gatvės bortai (1,00 x 0,15 x 0,22 m);
  - projektuojama važiuojamoji dalis iš trinkelio dangos (I etapas);
  - dangų suvedimas;
  - projektuojama apšvietimo atrama (II etapas);
  - projektuojamas kelio ženklas ant apšvietimo atramos.

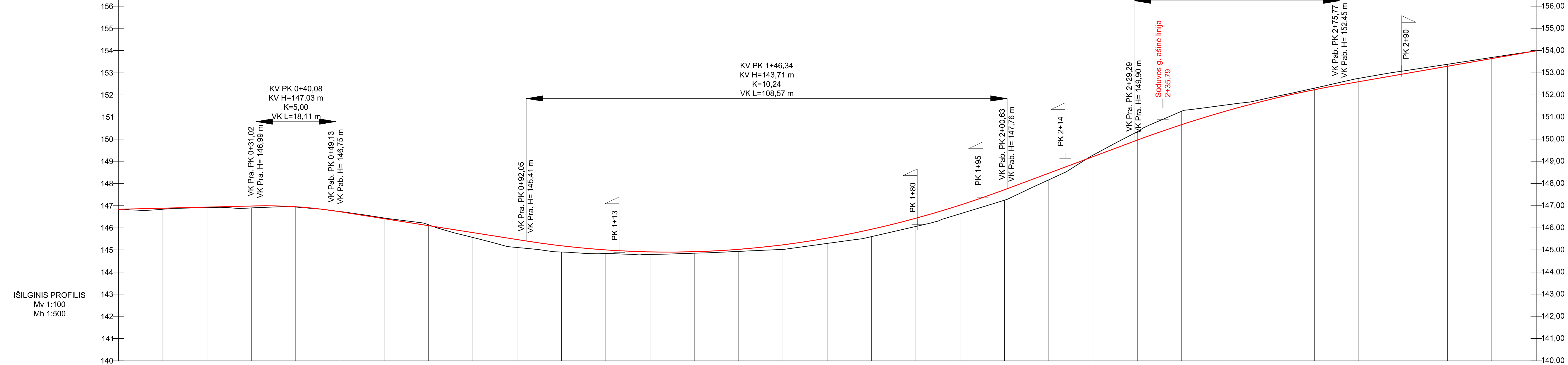
- INŽINERINIAI TINKLAI IR KOMUNIKACIJOS:**
- esamas buitinių ir gamybinių nuotekų šalinimo vamzdis;
  - esamas vidutinio slėgio skirstomas AB ESO dujų vamzdynas;
  - esamas 0,4 kV požeminis AB ESO kabelis;
  - esamas 10 kV požeminis AB ESO kabelis.

**MEDŽIŲ LAJOS IR ŠAKNYNO PROJEKCIJOS ŽYMĖJIMAS BRĖZINYJE**

- Medžio būklės indekso ženklai
- 1 - GEROS BŪKLĖS MEDIS  
žymens spalva RGB - 23,181,44
  - 2 - VIDUTINĖ BŪKLĖS MEDIS  
žymens spalva RGB - 0,191,255
  - 3 - NEPATENKINAMOS BŪKLĖS MEDIS  
žymens spalva RGB - 147,39,143
  - 4 - BLOGOS BŪKLĖS MEDIS  
žymens spalva RGB - 99,100,102
  - 5 - ŠALINAMAS MEDIS  
žymens spalva RGB - 205,32,39
  - 6 - SAUGOMO GAMTOS OBJEKTO STATUSĄ TURINTIS MEDIS  
žymens spalva RGB - 176,108,59
- Šaknų apsaugos ploto spindulys senoliams medžiams apskaičiuojamas kamieno Ø dauginant iš 15



# Skalvos g.



IŠILGINIS PROFILIS  
Mv 1:100  
Mh 1:500

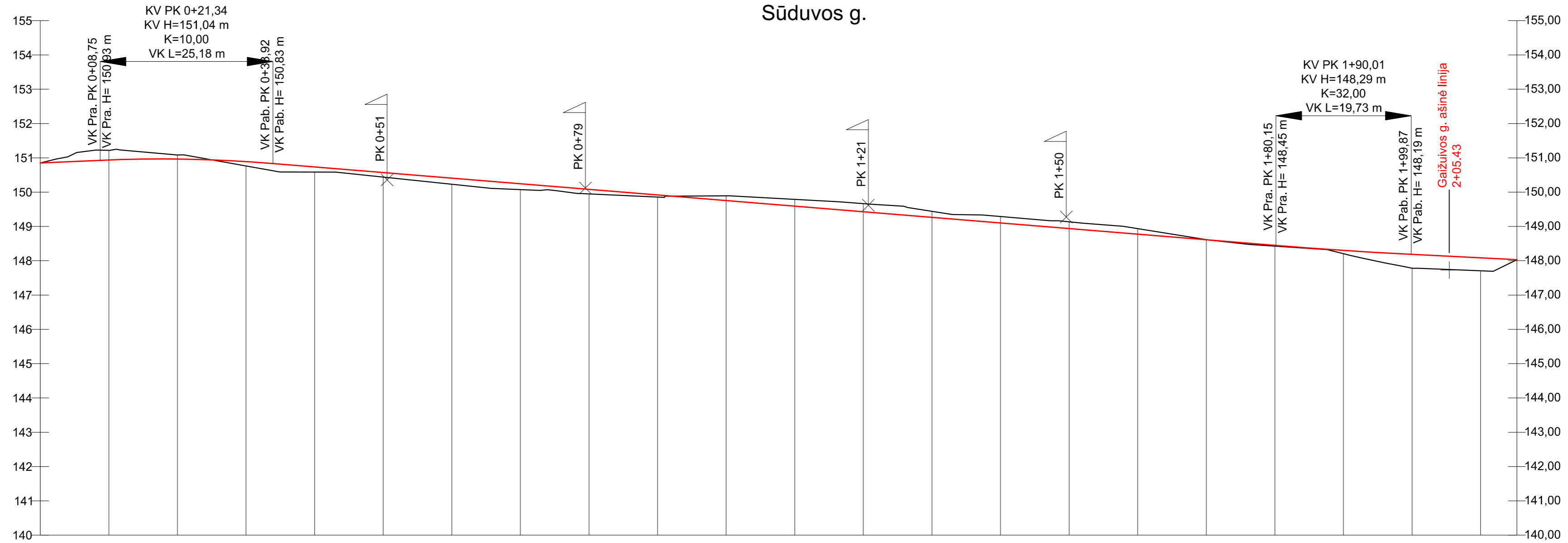
- Sutartiniai žymėjimai**
- Esamas paviršius;
  - Projektinis paviršius;
  - ▲ Nuovažos kairėje/dešinėje;
  - ▲ Sankryžos kairėje/dešinėje.

DARBŲ ŽYMĖ, m	
ESAMO PAVIRŠIAUS ALTITUDĖS, m	
TRASOS AŠIS	ALTITUDĖS, m
	VERTIKALIOS TIESĖS IR KREIVĖS
	HORIZONTALIOS TIESĖS IR KREIVĖS
PIKETAI	

-0,05	-0,02	-0,09	-0,02	0,01	0,03	0,04	-0,22	-0,36	-0,28	-0,16	-0,12	-0,07	-0,09	-0,21	-0,24	-0,33	-0,37	-0,39	-0,47	-0,30	0,07	0,38	0,60	0,28	0,08	0,07	0,15	0,13	0,09	0,05	-0,00					
146,84	146,91	146,90	146,93	146,73	146,44	146,13	145,56	145,11	144,91	144,84	144,79	144,85	144,93	145,02	145,29	145,60	146,06	146,63	147,24	148,16	149,28	150,33	151,26	151,54	151,88	152,30	152,75	153,08	153,38	153,69	153,99					
146,84	146,91	146,90	146,93	146,73	146,44	146,13	145,56	145,11	144,91	144,84	144,79	144,85	144,93	145,02	145,29	145,60	146,06	146,63	147,24	148,16	149,28	150,33	151,26	151,54	151,88	152,30	152,75	153,08	153,38	153,69	153,99					
0,5% L=31,0 m		R=500 m, L=18,11 m; KP Pk 0+31, H 146,99 m; AKT Pk 0+33, H 146,99 m; KG Pk 0+49, H 146,75 m.		-3,1% L=42,9 m		R=1024 m, L=108,57 m; KP Pk 0+92 m, H 145,41 m; AKT Pk ??? m, H ??? m; KG Pk 2+01 m, H 147,76 m.		7,5% L=28,7 m		R=1164 m, L=46,49 m; KP Pk 2+29, H 149,90 m; AKT Pk 2+76, H 152,45 m; KG Pk 2+76, H 152,45 m.		3,5% L=44,3 m																								
L=19,90 m		R=40 m L=11,6 m		L=19,59 m		R=150 m L=8,0 m		L=12,13 m		R=40 m L=15,8 m		L=4,01 m		R=80 m L=39,2 m		L=142,31 m		R=150 m L=37,6 m		L=9,93 m																
0+0	0+5	0+10	0+15	0+20	0+25	0+30	0+35	0+40	0+45	0+50	1+00	1+05	1+10	1+15	1+20	1+25	1+30	1+35	1+40	1+45	1+50	2+00	2+05	2+10	2+15	2+20	2+25	2+30	2+35	2+40	2+45	2+50	2+55	3+00	3+05	3+10

0	2022-03	Visuomenės informavimo procedūrai	
LAIDA	IŠLEIDIMO DATA	LAIDOS STATUSAS. KEITIMO PRIEŽASTIS (JEI TAIKOMA)	
KVAL. PATV. DOK. NR.	40457	Statinio projekto pavadinimas	
		Skalvos gatvės atkarpos nuo Sūduvos g. iki Dvariškių g. ir Skalvos g. atkarpos ties sklypu, kurio unikalus Nr. 4400-3946-9820 bei Sūduvos g. atkarpos nuo Skalvos g. iki Gaižuvos g. statybos projektas	
SPV	Simonas Lapėnas	Dokumento pavadinimas	
36219	SPDV	Simonas Lapėnas	Laida
			0
LT	Statytojas ir (arba) užsakovas		Dokumento žymuo
	Vilniaus miesto savivaldybė		P22-012-PP,IP
		Lapas	Lapų
		1	3

# Sūduvos g.



IŠILGINIS PROFILIS  
Mv 1:100  
Mh 1:500

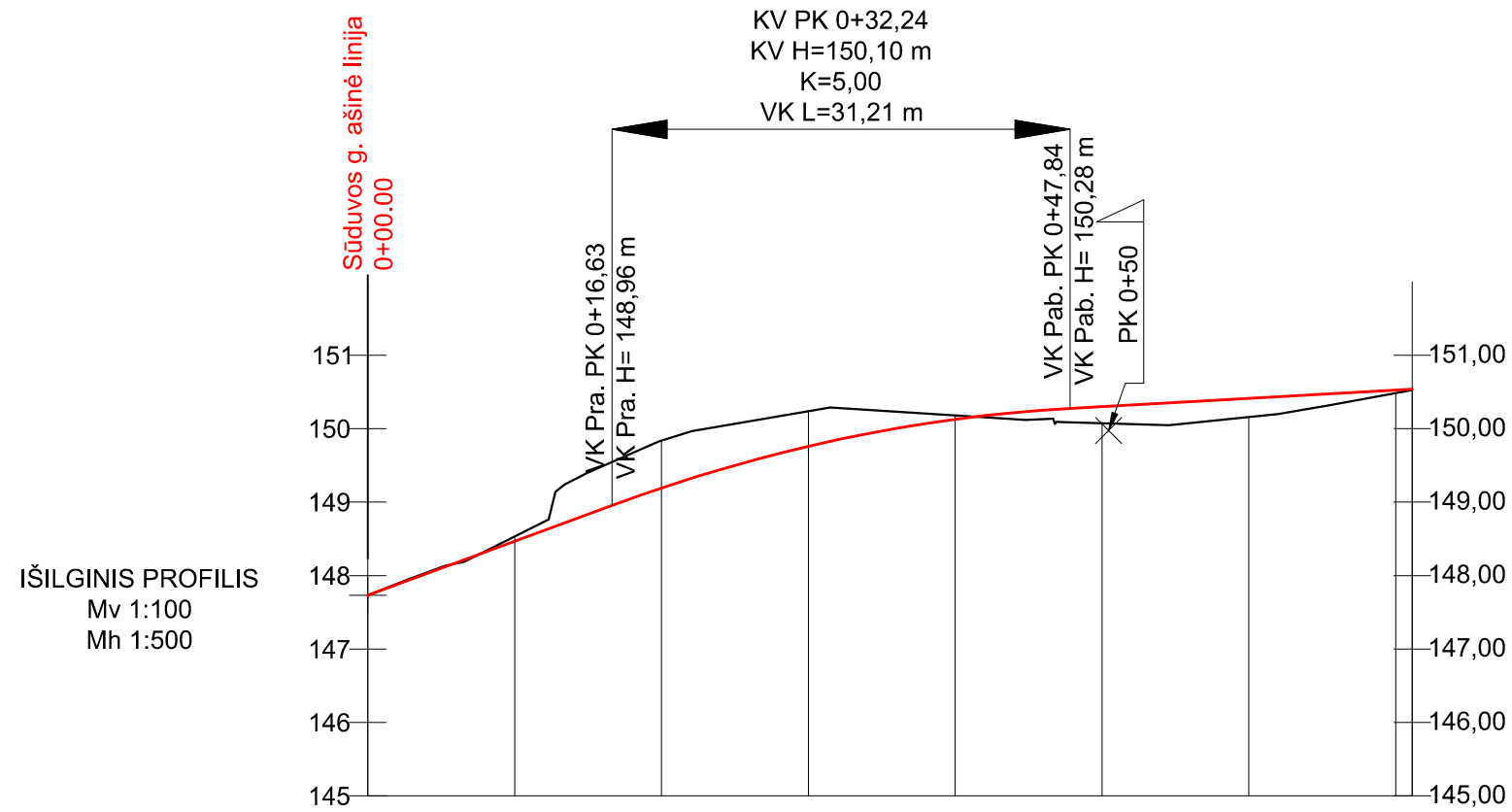
DARBŲ ŽYMĖ, m																					
ESAMO PAVIRŠIAUS ALTITUDĖS, m																					
TRASOS AŠIS	ALTITUDĖS, m	151,22 151,08 150,76 150,59 150,44 150,23 150,07 149,95 149,86 149,89 149,79 149,67 149,44 149,29 149,14 148,94 148,62 148,42 148,21 147,79 147,71 148,03																			
	VERTIKALIOS TIESĖS IR KREIVĖS	0,9% L=8,7 m R=1000 m, L=25,18 m; KP Pk 0+09, H 150,93 m; AKT Pk 0+18, H 150,97 m; KG Pk 0+34, H 150,83 m. -1,6% L=146,2 m R=3200 m, L=19,73 m; KP Pk 1+80 m, H 148,45 m; AKT Pk ??? m, H ??? m; KG Pk 2+00 m, H 148,49 m. -1,0% L=15,4 m																			
HORIZONTALIOS TIESĖS IR KREIVĖS		L=187,65 m R=40 m L=8,5 m L=19,18 m																			
PIKETAI		0+10 0+20 0+30 0+40 0+50 0+60 0+70 0+80 0+90 1+00 1+10 1+20 1+30 1+40 1+50 1+60 1+70 1+80 1+90 2+00 2+10																			

**Sutartiniai žymėjimai**

- Esamas paviršius;
- Projektinis paviršius;
- Nuvažos kairėje/dešinėje;
- Sankryžos kairėje/dešinėje.

Dokumento žymuo	Lapas	Lapų	Laida
P22-012-PP,IP	2	3	0

# Gaižuvos g.

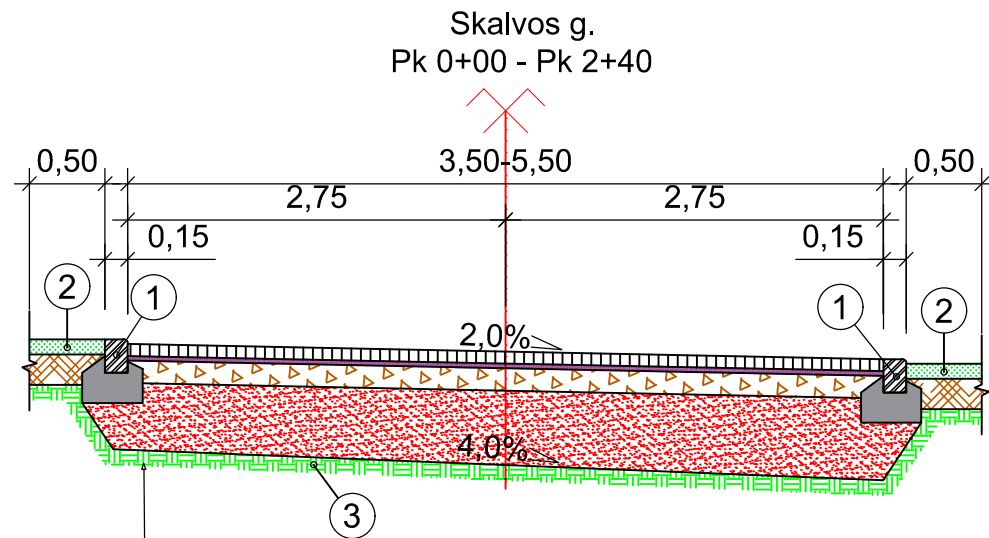


DARBŲ ŽYMĖ, m		-0,06	-0,64	-0,48	-0,05	0,23	0,25	0,04	
ESAMO PAVIRŠIAUS ALTITUDĖS, m		148,53	149,84	150,24	150,18	150,07	150,16	150,49	
TRASOS AŠIS	ALTITUDĖS, m	147,73	148,53	149,84	150,24	150,18	150,07	150,16	150,49
	VERTIKALIOS TIESĖS IR KREIVĖS	7,4% L=16,6 m		R=500 m, L=31,21 m; KP Pk 0+17, H 148,96 m; AKT Pk 0+48, H 150,28 m; KG Pk 0+48, H 150,28 m.			1,1% L=23,7 m		
	HORIZONTALIOS TIESĖS IR KREIVĖS								
PIKETAI		0+10	0+20	0+30	0+40	0+50	0+60	0+70	

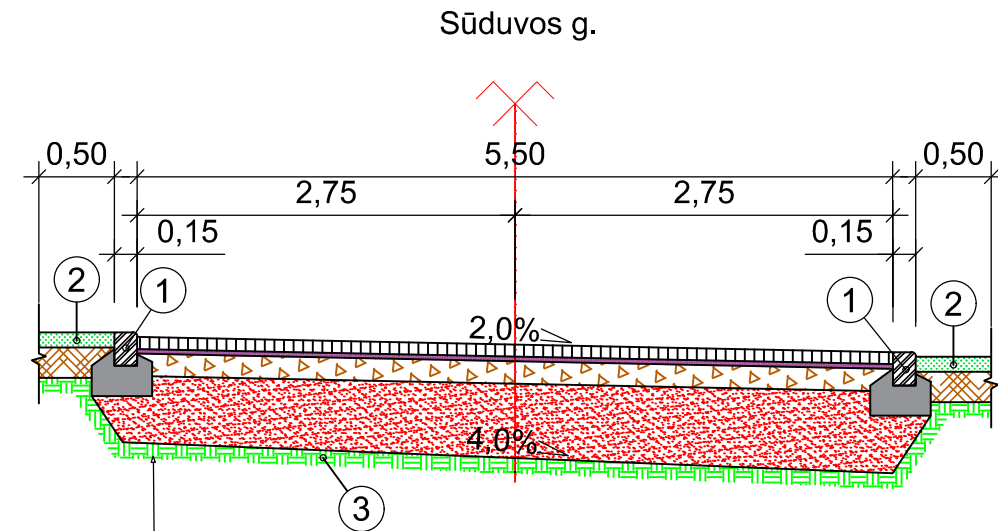
**Sutartiniai žymėjimai**

- Esamas paviršius;
- Projektinis paviršius;
- ↑ Nuovažos kairėje/dešinėje;
- ↑ Sankryžos kairėje/dešinėje.

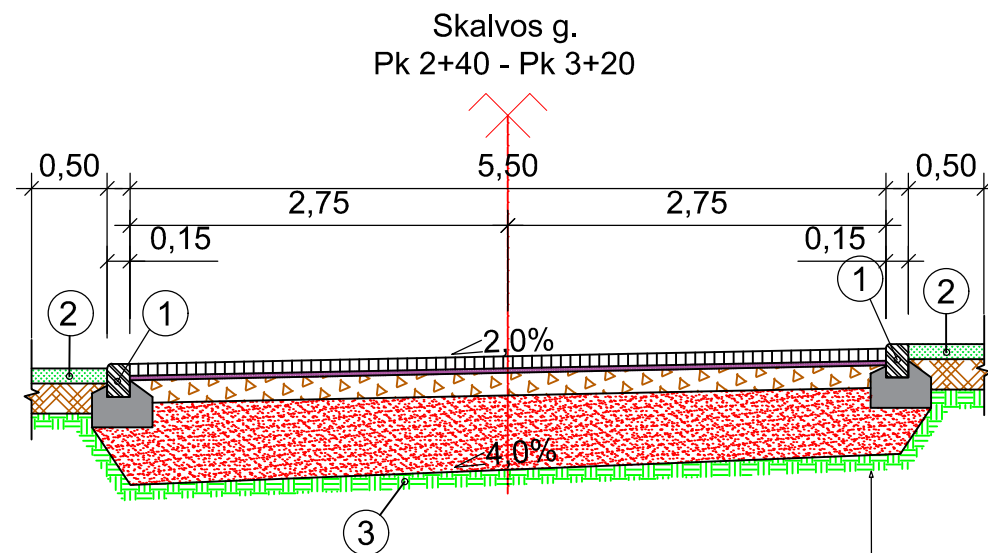
Dokumento žymuo	Lapas	Lapų	Laida
P22-012-PP.IP	3	3	0



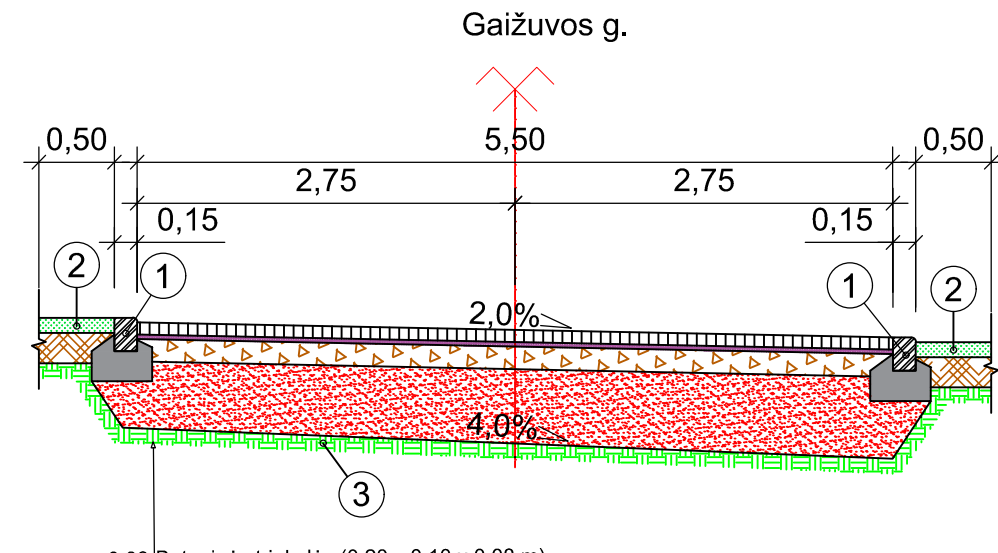
0,08	Betoninės trinkelės (0,20 x 0,10 x 0,08 m)
0,03	Nesurištų mineralinių medžiagų mišinio 0/5 pasluoksnis
0,15	Skaldos pagrindo sluoksnis iš nesurištų mineralinių medžiagų mišinio fr. 0/45 ( $E_{V2} > 120$ MPa)
0,44	Apsauginis šalčiui atsparus medžiagų sluoksnis ( $E_{V2} > 100$ MPa)
	Žemės sankasa ( $E_{V2} > 45$ MPa)



0,08	Betoninės trinkelės (0,20 x 0,10 x 0,08 m)
0,03	Nesurištų mineralinių medžiagų mišinio 0/5 pasluoksnis
0,15	Skaldos pagrindo sluoksnis iš nesurištų mineralinių medžiagų mišinio fr. 0/45 ( $E_{V2} > 120$ MPa)
0,44	Apsauginis šalčiui atsparus medžiagų sluoksnis ( $E_{V2} > 100$ MPa)
	Žemės sankasa ( $E_{V2} > 45$ MPa)



0,08	Betoninės trinkelės (0,20 x 0,10 x 0,08 m)
0,03	Nesurištų mineralinių medžiagų mišinio 0/5 pasluoksnis
0,15	Skaldos pagrindo sluoksnis iš nesurištų mineralinių medžiagų mišinio fr. 0/45 ( $E_{V2} > 120$ MPa)
0,44	Apsauginis šalčiui atsparus medžiagų sluoksnis ( $E_{V2} > 100$ MPa)
	Žemės sankasa ( $E_{V2} > 45$ MPa)



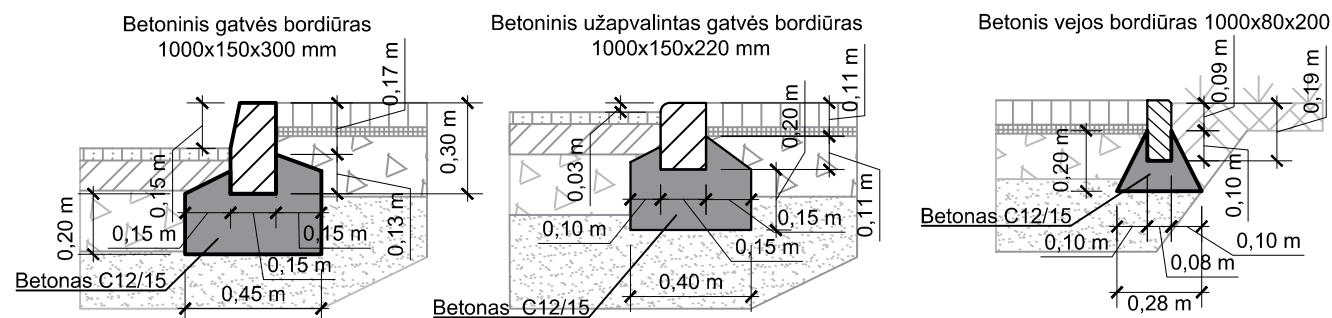
0,08	Betoninės trinkelės (0,20 x 0,10 x 0,08 m)
0,03	Nesurištų mineralinių medžiagų mišinio 0/5 pasluoksnis
0,15	Skaldos pagrindo sluoksnis iš nesurištų mineralinių medžiagų mišinio fr. 0/45 ( $E_{V2} > 120$ MPa)
0,44	Apsauginis šalčiui atsparus medžiagų sluoksnis ( $E_{V2} > 100$ MPa)
	Žemės sankasa ( $E_{V2} > 45$ MPa)


Sutartiniai žymėjimai:

- ① - Betoninis užapvalintas gatvės bortas 100.15.22;
- ② - Veja apželdinamas dirvožemis h=0,10 m;
- ③ - Esamas dirvožemis.

Gatvės ir vejos bordiūrų įrengimo detalės

M 1:25



0	2022-03	Visuomenės informavimo procedūrai		
LAIDA	IŠLEIDIMO DATA	LAIDOS STATUSAS. KEITIMO PRIEŽASTIS (JEI TAIKOMA)		
KVAL. PATV. DOK. NR.			Statinio projekto pavadinimas	
40457			SPV	Simonas Lapėnas
36219	SPDV	Simonas Lapėnas	Dokumento pavadinimas	Laida
			Skersinis profilis M1:50	0
LT	Statytojas ir (arba) užsakovas	Vilniaus miesto savivaldybė	Dokumento žymuo	Lapas Lapų
			P22-012-PP.SP	1 1



## VILNIAUS MIESTO SAVIVALDYBĖS ADMINISTRACIJA

PRITARIU  
 Infrastruktūros skyriaus  
 Poskyrio vedėjas,  
 Pavaduojantis Skyriaus vedėją  
 Gintautas Kazimieras Niaura

## INŽINERINIO STATINIO PROJEKTINIŲ PASIŪLYMŲ RENGIMO UŽDUOTIS

20\_\_ m. \_\_\_\_\_ d. Nr. A358- /22 (2.9.4.5E-INF)

Eil. nr.	Pavadinimas	Reikalavimai
<b>I. Bendra informacija apie projektą</b>		
1.	Projekto pavadinimas (STR 1.04.04:2017 „Statinio projektavimas, projekto ekspertizė“ papunktis 6.8.)	Skalvos gatvės atkarpos nuo Sūduvos g. iki Dvariškių g. ir Skalvos g. atkarpos ties sklypu, kurio unikalus Nr. 4400-3946-9820 bei Sūduvos g. atkarpos nuo Skalvos g. iki Gaižuvos g. statybos projektas
2.	Statytojas	Vilniaus miesto savivaldybė, Konstitucijos pr. 3, LT-09308 Vilnius
3.	Užsakovas	Vilniaus daugiabučių gyvenamųjų namų savininkų bendrija „Franko namai Gulbinai“ Sūduvos g. 16-4, LT-14259 Vilnius
4.	Projektuotojas	UAB „SRP Projektas“ giedre.deltuvaite@srp.lt
5.	Pagrindinė statinio naudojimo paskirtis (pagal STR 1.01.03:2017 „Statinių klasifikavimas“)	Inžineriniai statiniai: susisiekimo komunikacijos, inžineriniai tinklai
6.	Projektinių pasiūlymų rengimo tikslas	- Informuoti visuomenę apie statinio projektavimą pagal statybos techninio reglamento STR 1.04.04:2017 „Statinio projektavimas, projekto ekspertizė“ reikalavimus.
7.	Statinio (-ių) ar statinių grupės kategorija (pagal STR 1.01.03:2017 „Statinių klasifikavimas“)	- neypatingasis statinys
8.	Kita informacija (kultūros paveldo, saugomos teritorijos)	-
9.	Esamos statinio konstrukcijos, jų funkcinė paskirtis.	-
<b>II. Projektinių pasiūlymų apimtis ir statytojo pateikiami duomenys</b>		
10.	Projektinių pasiūlymų apimtis	- aiškinamasis raštas; - dangų planas; - skersiniai profiliai (pjūviuose rodyti visus gatvės

		<p>elementus);</p> <ul style="list-style-type: none"> <li>- apšvietimo pasiūlymai;</li> <li>- lietaus surinkimo ir nuvedimo pasiūlymai;</li> <li>- <b>esamų medžių inventORIZACIJA ir esamų gamtos elementų vertinimas</b></li> </ul> <p>(vertinti esamų medžių būklę 5 (penkių) metrų atstumu nuo projektuojamų gatvės elementų, pjūviuose rodyti visus gatvės elementus. Grafinę ir tekstinę informaciją pateikti vadovaujantis pateiktu grafiniu/informaciniu medžių žymėjimo ir inventORIZACIJOS lentelės pavyzdžiu „Grafinis/informacinis medžių žymėjimas plane ir inventORIZACIJOS lentelės sudėtis“.</p> <p>Projektiniai sprendiniai, su invazija į saugomą medžio šaknų zoną, kuri apskaičiuojama pagal formulę <math>R = \text{kamieno } \varnothing \times 12</math>, turi būti pateikta su rekomenduojamomis arboristo išvadomis dėl taikytinų sprendinių kaip apsaugoti, išsaugoti ir palaikyti medžių būklę jos nebloginant projekto įgyvendinimo metu bei po projekto įgyvendinimo ilgalaikėje perspektyvoje. Identifikuotus vertingus želdinius su išpūdingos formos laja siekti išsaugoti ir integruoti į sprendinius. Numatant medžių šalinimą dėl projektinių sprendinių – esant galimybei vertinti jų persodinimą, tinkamas technologijas).</p> <ul style="list-style-type: none"> <li>- <b>apželdinimo pasiūlymai</b></li> </ul> <p>(Nauji projektuojami želdiniai ir medžiai turi būti pažymėti sutartiniais ženklais, kurie žymėjimu skiriasi nuo esamų paliekamų želdinių žymėjimo. Parenkamos aplinkai būdingos ir/arba vietinės, nesudėtingai prižiūrimos, įvairios augalų rūšys,</p> <ul style="list-style-type: none"> <li>- Pasiūlyti tvarius lietaus vandens surinkimo ir kitus tvarią aplinką formuojančius sprendinius panaudojant susiklosčiusios gamtinės situacijos potencialą.)</li> </ul>
11.	Pateikiami dokumentai, nurodomi projektinių pasiūlymų rengimo dokumentams taikomi teisės aktai.	<ul style="list-style-type: none"> <li>- teritorijų planavimo dokumentai;</li> <li>- Prisijungimo prie susisiekimo komunikacijų sąlygos 2021 12-22 Nr. 21/2175;</li> <li>- Vilniaus miesto savivaldybės administracijos direktoriaus 2018 m. gruodžio 17 d. įsakymu Nr. 30-3844/1892.1. IETD20 patvirtintomis Susisiekimo pėsčiomis projektų Vilniaus miesto savivaldybėje rengimo ir įgyvendinimo rekomendacijomis <a href="https://vilnius.lt/lt/savivaldybe/miestoukis-ir-transportas/susisiekimo-pesciomis-projektorekomendacijos/">https://vilnius.lt/lt/savivaldybe/miestoukis-ir-transportas/susisiekimo-pesciomis-projektorekomendacijos/</a></li> <li>;</li> <li>- Lietuvos Respublikos aplinkos ministro 2007 m. gruodžio 29 d. įsakymu Nr. D1-717 Lietuvos Respublikos aplinkos ministro 2016 m. rugpjūčio 24 d. Nr. D1-565 redakcija „Medžių ir krūmų veisimo, vejų ir gėlynų įrengimo taisyklės“</li> <li>- „Želdinių apsaugos, vykdant statybos darbus, taisyklės“, patvirtintos LR aplinkos ministro 2010-03-15 įsakymu Nr. D1-193.</li> <li>- Grafinis/informacinis medžių žymėjimas plane ir medžių inventORIZACIJOS lentelės sudėtis <a href="https://vilnius.lt/lt/savivaldybe/miesto-pletra/zeldynai/">https://vilnius.lt/lt/savivaldybe/miesto-pletra/zeldynai/</a></li> </ul>

<b>III. Reikalavimai projektiniams pasiūlymams</b>		
12	Esminiai funkciniai (paskirties) reikalavimai statiniui	- <i>Sprendiniai turi atitikti Prisijungimo prie susisieikimo komunikacijų sąlygų 2022-12-22 Nr. 21/2175 ir susisieikimo komunikacijų statybą reglamentuojančių teisės aktų reikalavimus.</i>
13	Reikalavimai architektūros (estetinius aplinkai, kraštovaizdžiui)	- <i>Susisieikimo sistemos dizaino detalės, elementų pločiai, skerspjūviai turi išlaikyti vieningus funkciškai pagrindžiamus parametrus.</i> - <i>Sprendiniai turi atitikti universalaus dizaino principus</i> <i>Užtikrinti žaliosios infrastruktūros formavimą urbanizuotose ir urbanizuojamose teritorijoje.</i>
14	Nurodymai sprendinių derinimui, jų pritarimui	- <i>Projektinius pasiūlymus derinti su Infrastruktūros darbų priežiūros ir inžinerinių statinių projektų ir projektinių pasiūlymų vertinimo darbo grupe.</i>
15	Nurodymai projektinių pasiūlymų vaizdinės informacijos parengimui	-
16	Reikalavimai projekto rengimo dokumentų kalbai (-oms).	<i>Lietuvių</i>
17	Reikalavimai projekto rengimo dokumentų įforminimui, sudėčiai ir pan.	- <i>dokumentai pateikiami elektronine forma, pdf formatu pasirašyti el. parašu, 1 vnt. skaitmeninėje laikmenoje (Kiekvienos rinkmenos (failo) minimalus raiškos reikalavimas – 200 dpi, maksimalus dydis – 30 MB).</i>
<b>IV. Projektuotojo autorines teises ir galimi projekto keitimai</b>		
18	<i>Projektuotojas turi jo parengtų projektinių pasiūlymų autorines teises. Statytojas be projektuotojo sutikimo projekto kopijas gali naudoti tik tam tikslui, kuriam skirtas Projektas.</i>	

**DETALŪS METADUOMENYS**

<b>Dokumento sudarytojas (-ai)</b>	Vilniaus miesto savivaldybė 188710061, Konstitucijos pr. 3, LT-09601, Vilnius
<b>Dokumento pavadinimas (antraštė)</b>	PROJEKINIŲ PASIŪLYMŲ UŽDUOTIES TVIRTINIMAS Skalvos gatvės atkarpos nuo Sūduvos g. iki Dvariškių
<b>Dokumento registracijos data ir numeris</b>	2022-07-04 Nr. A358-85/22(2.9.4.5E-INF)
<b>Dokumento gavimo data ir dokumento gavimo registracijos numeris</b>	–
<b>Dokumento specifikacijos identifikavimo žymuo</b>	ADOC-V1.0
<b>Parašo paskirtis</b>	Pasirašymas
<b>Parašą sukūrusio asmens vardas, pavardė ir pareigos</b>	Gintautas Kazimieras Niaura, Poskyrio vedėjas, pavaduojantis Skyriaus vedėją, Infrastruktūros skyrius
<b>Sertifikatas išduotas</b>	GINTAUTAS KAZIMIERAS NIAURA LT
<b>Parašo sukūrimo data ir laikas</b>	2022-07-04 08:42:34 (GMT+03:00)
<b>Parašo formatas</b>	XAdES-T
<b>Laiko žymoje nurodytas laikas</b>	2022-07-04 08:42:46 (GMT+03:00)
<b>Informacija apie sertifikavimo paslaugų teikėją</b>	EID-SK 2016, AS Sertifitseerimiskeskus EE
<b>Sertifikato galiojimo laikas</b>	2020-01-28 10:01:46 – 2025-01-26 23:59:59
<b>Informacija apie būdus, naudotus metaduomenų vientisumui užtikrinti</b>	"Registravimas" paskirties metaduomenų vientisumas užtikrintas naudojant "RCSC IssuingCA, VI Registru centras - i.k. 124110246 LT" išduotą sertifikatą "Dokumentų valdymo sistema Avilys, Vilniaus miesto savivaldybės administracija, į.k. 188710061 LT", sertifikatas galioja nuo 2021-12-20 09:38:49 iki 2024-12-19 09:38:49
<b>Pagrindinio dokumento priedų skaičius</b>	–
<b>Pagrindinio dokumento priedamų dokumentų skaičius</b>	–
<b>Priedamo dokumento sudarytojas (-ai)</b>	–
<b>Priedamo dokumento pavadinimas (antraštė)</b>	–
<b>Priedamo dokumento registracijos data ir numeris</b>	–
<b>Programinės įrangos, kuria naudojantis sudarytas elektroninis dokumentas, pavadinimas</b>	Dokumentų valdymo sistema „Avilys“, versija 3.5.60
<b>Informacija apie elektroninio dokumento ir elektroninio (-ių) parašo (-ų) tikrinimą (tikrinimo data)</b>	Atitinka specifikacijos keliamus reikalavimus. Visi dokumente esantys elektroniniai parašai galioja (2022-07-04 09:18:00)
<b>Paieškos nuoroda</b>	–
<b>Papildomi metaduomenys</b>	Nuorašą suformavo 2022-07-04 09:18:00 Dokumentų valdymo sistema „Avilys“

**DETALŪS METADUOMENYS**

<b>Dokumento sudarytojas (-ai)</b>	Vilniaus miesto savivaldybė 188710061, Konstitucijos pr. 3, LT-09601, Vilnius
<b>Dokumento pavadinimas (antraštė)</b>	DĖL PRITARIMO PROJEKTINIAMS PASIŪLYMAMS SKALVOS G.
<b>Dokumento registracijos data ir numeris</b>	2022-09-09 Nr. A51-131318/22(3.3.2.26E-MPA)
<b>Dokumento gavimo data ir dokumento gavimo registracijos numeris</b>	–
<b>Dokumento specifikacijos identifikavimo žymuo</b>	ADOC-V1.0
<b>Parašo paskirtis</b>	Pasirašymas
<b>Parašą sukūrusio asmens vardas, pavardė ir pareigos</b>	Benius Bučelis, Laikintai vykdamas vyriausiojo miesto architekto funkcijas, Administracijos direktorius
<b>Sertifikatas išduotas</b>	BENIUS BUČELIS LT
<b>Parašo sukūrimo data ir laikas</b>	2022-09-09 15:22:42 (GMT+03:00)
<b>Parašo formatas</b>	XAdES-T
<b>Laiko žymoje nurodytas laikas</b>	2022-09-09 15:22:56 (GMT+03:00)
<b>Informacija apie sertifikavimo paslaugų teikėją</b>	EID-SK 2016, AS Sertifitseerimiskeskus EE
<b>Sertifikato galiojimo laikas</b>	2019-08-24 13:56:25 – 2024-08-22 23:59:59
<b>Informacija apie būdus, naudotus metaduomenų vientisumui užtikrinti</b>	"Registravimas" paskirties metaduomenų vientisumas užtikrintas naudojant "RCSC IssuingCA, VI Registru centras - i.k. 124110246 LT" išduotą sertifikatą "Dokumentų valdymo sistema Avilys, Vilniaus miesto savivaldybės administracija, į.k. 188710061 LT", sertifikatas galioja nuo 2021-12-20 09:38:49 iki 2024-12-19 09:38:49
<b>Pagrindinio dokumento priedų skaičius</b>	–
<b>Pagrindinio dokumento priedamų dokumentų skaičius</b>	–
<b>Priedamo dokumento sudarytojas (-ai)</b>	–
<b>Priedamo dokumento pavadinimas (antraštė)</b>	–
<b>Priedamo dokumento registracijos data ir numeris</b>	–
<b>Programinės įrangos, kuria naudojantis sudarytas elektroninis dokumentas, pavadinimas</b>	Dokumentų valdymo sistema „Avilys“, versija 3.5.60
<b>Informacija apie elektroninio dokumento ir elektroninio (-ių) parašo (-ų) tikrinimą (tikrinimo data)</b>	Atitinka specifikacijos keliamus reikalavimus. Visi dokumente esantys elektroniniai parašai galioja (2022-09-09 15:43:30)
<b>Paieškos nuoroda</b>	–
<b>Papildomi metaduomenys</b>	Nuorašą suformavo 2022-09-09 15:43:31 Dokumentų valdymo sistema „Avilys“