

**A.Kapustino individuali įmonė „ARTA,,
A.Goštauto g.8 Vilnius
Įmonės kodas 121088549
kapualek@gmail.com**

UŽSAKOVAS

UAB „Ksonedus“ į.k. 304876047

UŽSAKOVO ADRESAS

... g. ... , Vilnius

PROJEKTO PAVADINIMAS

Administracinės paskirties pastato
Dūmų g. 3 K 1, Vilniuje, administracinės
paskirties patalpos nr.un 202
(un.nr. 4400-4549-8517:5449), padalinimo
į aštuonis turtinius vienetus, vieno turtinio vieneto
paskirtį keičiant į kitą (pagalbinio ūkio), paprastąjo
remonto projektas

STATINIO KATEGORIJA

Neypatingasis

STATYBOS RŪŠIS

Paprastasis remontas

BYLA

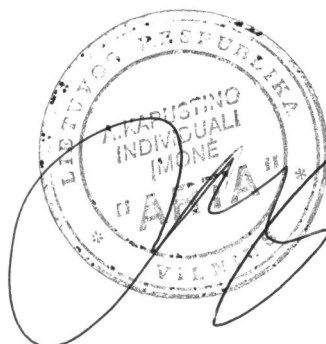
I

PROJEKTO DALIS

Schema

Projekto vadovas

kval. atestato nr. A 619



A.Kapustinas

tel.nr.869939739

Administracinės paskirties pastato Dūmų g.3 K 1, administracinės paskirties patalpos (un.nr.4400-4549-8517:54490), padalinimo į aštuonis turtinius vienetus, vieno turтино vieneto paskirtį keičiant į kitą (pagalbinio ūkio) paprastojo remonto projektas – projekto turinys:

Rinkmena Nr. 1 : projektiniai pasiūlymai, 20 lapų:

Dokumento Nr.	Pavadinimas	Lapų sk.rinkmenoje
1	Titulinis lapas	1
2	Sudėties žiniaraštis	2
3	Aiškinamasis raštas	3-4
4	Projektinių pasiūlymų rengimo užduotis	5-7
5	Žemės sklypo planas su gretima urbanistine aplinka	8-10
6	Remontuojamų patalpų eksplikacijos, planai, vizualizacijos	11-20

AIŠKINAMASIS RAŠTAS

Bendroji dalis.

Esamas administracinės paskirties pastatas un. nr. **1095-0008-5012, 1B3/p** yra Dūmų g.3 K1-202, Vilniaus m. Naujosios Vilnios seniūnijos teritorijoje, Vilniaus mieste. Esamų patalpų un.nr.**4400-4549-8517:5449**, yra administracinės paskirties pastate, jos užima dalį rūsio ir trečio ir antro aukšto patalpas, pagal išrašą iš RC bendras plotas **236,03m²**, pagrindinis plotas **102,45m²**. Užsakovas ir savininkas yra UAB „Ksonedus“ kuriam priklauso patalpos numato patalpų atidalijimą į aštuonis turtinius vienetus, dalinant atskirais plotais siekiant 3 ir 2 aukšto patalpoms suteikti atskirus unklalius numerius, nekeičiant jų paskirties, o rūsio patalpas siekiama pakeisti paskirtį iš administracinės į kitą (pagalbinio ūkio). Patekimas į pirmą pastato patalpas yra esamas iš pirmo aukšto, atkirai numatoma patekti tiesiogiai iš lauko. Patalpose bus atliekami paprastojo remonto darbai. Trečio aukšto patalpose bus įrengti sanmazagai ir dalis bus naudojami ir prijungiami prie esamos sistemos tame pačiame aukšte.

Patalpų kur atliekamas paprastas remontas yra rūsyje, antame ir tečiame aukšte.

Turtinio vnt. patalpos nr. 1 R-1,R-2) rūsyje plotas	52,64 m²
Turtinio vnt.patalpos nr.2 (308) trečiame a. plotas	24,50 m²
Turtinio vnt. žatalpos nr.3 (307) trečiame a. plotas	17,31 m²
Turtinio vnt. patalpos nr.4 (306) trečiame a. plotas	17,95m²
Turtinio vnt. patalpos nr.5 (305) tečiame a.plotas	21,39 m²
Turtinio vnt.patalpos nr.6 (304) tečiame aukšte	30,93 m²
Turtinio vnt.patalpos nr.7 (303) trečiame a.plotas	18,83 m²
Turtinio vnt. patalposnr.8 (203) antrame a. plotas	87,70 m²
Bendras patalpų plotas atlikus paprastąjį remontą	271,25 m²

Statybinė dalis Esamas pastatas 3 aukštu, statybos kategorija - neypatingas. Pamatai betono, pagrindinė plytų mūras, perdengtas gelžbetoninėmis plokštėmis. Stogas šlaitinis čerpinės dangos. Langai ir durys medinės konstrukcijos. Patalpų viduje numatomas paprastas remontas, įrengiant naujas pertvaras iš sauso tinko ant metalinio karkaso. Fasada ir jų apdaila lieka esami. Parastojo remonto darbams naudojamoms Lietuvoje sertifikuotos medžiagos.

Inžinierinė dalis.

Patalpas numatoma šildyti naudojant iš esamo elektros energijos kiekio. Elektros energijos numatomas naudojimas pagal esmą galingumą, poreikiui padidėjus pagal tiekimo projektines sąlygas ir sudaryta sutartis su ESO ir pastatebus įrengta atskira apskaita. Geriamuoju vandeniu pastatas aprūpinamas iš komunaliniu tinklu, nuotekų šalinimas į komunalinius tinklus. Vedinimas natūralus ir mechaninis, priklausomai nuo gamybos technologinių procesų ir poreikų.

Parkavimas numatomas Dūmų g.3 gamyklos teritorijoje.

Patalpų pagrindinis plotas ir paskirtis lieka esamas, administracinėse patalpose numatoma ofisinė veikla, pagalbinių ūkio patalpose numatomas ūkinė veikla.

. PV

A handwritten signature in black ink, consisting of several loops and a long horizontal stroke extending to the right.

A. Kapustinas



VILNIAUS MIESTO SAVIVALDYBĖS ADMINISTRACIJA

PRITARIU
Vyriausiasis miesto architektas

(parašas)
2020 m. _____ d.

PROJEKTINIŲ PASIŪLYMŲ RENGIMO UŽDUOTIS

2020 m.
Vilnius

1. Statinio projekto pavadinimas: Administracinės paskirties pastato Dūmų g. 3 K1, Vilniuje, administracinės paskirties patalpos Nr. 202 (un. Nr. 4040-4549-8517:5449) padalijimo į aštuonis turtinius vienetus, vieno turtinio vieneto paskirtį keičiant į kitą (pagalbinio ūkio), paprastojo remonto projektas
2. Nustatomi žemės sklypo naudojimo reglamentai

2.1.	užstatymo tipas	Vadovaujantis LR Teritorijų planavimo įstatymo 20 str. 1, 2, 5 dalimis, žemės sklypo naudojimo reglamentai nenustatomi, kai nekeičiamas faktinis (pagal Nekilnojamojo turto kadastro duomenis) žemės sklypo naudojimo būdas, nedidindamas pastatais užstatytas plotas ir pastatų aukštis arba nepažeidžiamas teritorijų planavimo dokumentuose nustatytas teritorijos naudojimo reglamentas
2.2.	užstatymo tankis	
2.3.	užstatymo intensyvumas	
2.4.	aukštis (m) nuo statinių statybos zonos esamo žemės paviršiaus	
2.5.	maksimali absoliutinė altitudė (m)	
2.6.	aukštų skaičius (nuo–iki)	
2.7.	automobilių stovėjimo vietų skaičius	Pagal STR 2.06.04:2011 „Gatvės. Bendrieji reikalavimai.“ bei Vilniaus miesto savivaldybės tarybos patvirtintą 2017-12-20 sprendimą Nr. 1312 „Dėl Vilniaus miesto savivaldybės teritorijos suskirstymo į zonas pagal nustatytus automobilių stovėjimo vietų skaičiaus koeficientus schemas, kompensavimo už papildomai įrengtas automobilių stovėjimo vietas tvarkos aprašo ir sutarties formos tvirtinimo“
2.8.	priklausomų želdynų plotas	Esamas
2.9.	esamų medžių įvertinimas, taksacija	Nereikalinga, jei nebus kertami medžiai

3. Kiti reikalavimai

3.1.	architektūrinės išraiškos priemonės: medžiagiškumas, spalva, tūrio formos, proporcijos, mastelis	Nekeisti pastato išvaizdos.
3.2.	reikalavimai sklypo sutvarkymui ir apželdinimui	Parengti teritorijos schemą, nurodyti automobilių stovėjimo vietas, patekimus į pastatą.
3.3.	konteksto sąlygojami reikalavimai	Vadovaujantis STR 1.04.04:2017 „Statinio projektavimas, projekto ekspertizė“ 61 punktu, projektiniai pasiūlymai turi būti suderinti su Statybos

		įstatymo 14 straipsnio 1 dalies 13 ir 15 punktuose nurodytais asmenimis. Nepažeisti trečiųjų asmenų teisėtų interesų. Formuojant naujus turtinius vienetus užtikrinti patekimus į kitas pastate esančias patalpas. Nurodyti, ar keičiant patalpos paskirtį, nesikeičia pagrindinė pastato naudojimo paskirtis.
3.4.	reikalavimai susisiekimo ir inžinerinių tinklų plėtrai	Esami.
3.5.	kiti teritorijų planavimo dokumentuose nustatyti reikalavimai (bendruosiuose, specialiuosiuose planuose)	Vadovautis Vilniaus miesto savivaldybės teritorijos bendruoju planu (TPDR reg. Nr. T00056038).
3.6.	su projekto įgyvendinimu susijusi būtina viešosios infrastruktūros plėtra	Nurodyti poreikį.
3.7.	projektinių pasiūlymų vaizdinės informacijos parengimas	Projektinių pasiūlymų sudėtis pagal STR1.04.04:2017 „Statinio projektavimas, projekto ekspertizė“ 13 priedo reikalavimus. Projektiniai pasiūlymai viešinami STR1.04.04:2017 „Statinio projektavimas, projekto ekspertizė“ VIII skyriuje nustatyta tvarka. Ant nekilnojamojo turto registre įregistruoto patalpos kadastrinių matavimų plano, parengti patalpos padalijimo į turtinius vienetus schemą: nurodyti formuojamų turtinių vienetų ribas, patekimus į formuojamus turtinius vienetus, išskirti esamas, projektuojamas ir griauamas pertvaras.

Aurelija Šlepikaitė, (8 5 211 2877), aurelija.slepikaite@vilnius.lt

Lietuvos Respublikos viešojo administravimo įstatymo 36 straipsnis: asmuo turi teisę apskusti viešojo administravimo subjekto priimtą administracinės procedūros sprendimą savo pasirinkimu administracinių ginčų komisijai arba administraciniam teismui įstatymų nustatyta tvarka.

DETALŪS METADUOMENYS

Dokumento sudarytojas (-ai)	Vilniaus miesto savivaldybė 188710061, Konstitucijos pr. 3, LT-09601, Vilnius
Dokumento pavadinimas (antraštė)	DĒL PP UŽDUOTIES PATVIRTINIMO DŪMŲ G. 3K 1-202
Dokumento registracijos data ir numeris	2020-08-19 Nr. A659-125/20(3.3.2.26E-VMA)
Dokumento gavimo data ir dokumento gavimo registracijos numeris	–
Dokumento specifikacijos identifikavimo žymuo	ADOC-V1.0
Parašo paskirtis	Pasirašymas
Parašą sukūrusio asmens vardas, pavardė ir pareigos	Mindaugas Pakalnis, Vyriausiojo miesto architekto skyriaus vedėjas, Vyriausiojo miesto architekto skyrius
Sertifikatas išduotas	MINDAUGAS PAKALNIS, Vilniaus miesto savivaldybės administracija LT
Parašo sukūrimo data ir laikas	2020-08-19 15:39:24 (GMT+03:00)
Parašo formatas	XAdES-T
Laiko žymeje nurodytas laikas	2020-08-19 15:39:35 (GMT+03:00)
Informacija apie sertifikavimo paslaugų teikėją	ADIC CA-A, Asmens dokumentu israsymo centras prie LR VRM LT
Sertifikato galiojimo laikas	2018-11-19 11:01:47 – 2021-11-18 11:01:47
Informacija apie būdus, naudotus metaduomenų vientisumui užtikrinti	"Registravimas" paskirties metaduomenų vientisumas užtikrintas naudojant "RCSC IssuingCA, VI Registru centras - i.k. 124110246 LT" išduotą sertifikatą "Dokumentų valdymo sistema Avilys, Vilniaus miesto savivaldybės administracija, į.k.188710061 LT", sertifikatas galioja nuo 2018-12-27 14:17:37 iki 2021-12-26 14:17:37
Pagrindinio dokumento priedų skaičius	–
Pagrindinio dokumento pridedamų dokumentų skaičius	–
Pridedamo dokumento sudarytojas (-ai)	–
Pridedamo dokumento pavadinimas (antraštė)	–
Pridedamo dokumento registracijos data ir numeris	–
Programinės įrangos, kuria naudojantis sudarytas elektroninis dokumentas, pavadinimas	Dokumentų valdymo sistema „Avilys“, versija 3.5.28
Informacija apie elektroninio dokumento ir elektroninio (-ių) parašo (-ų) tikrinimą (tikrinimo data)	Atitinka specifikacijos keliamus reikalavimus. Visi dokumente esantys elektroniniai parašai galioja (2020-08-19 16:04:45)
aiškos nuoroda	–
Papildomi metaduomenys	Nuorašą suformavo 2020-08-19 16:04:45 Dokumentų valdymo sistema „Avilys“

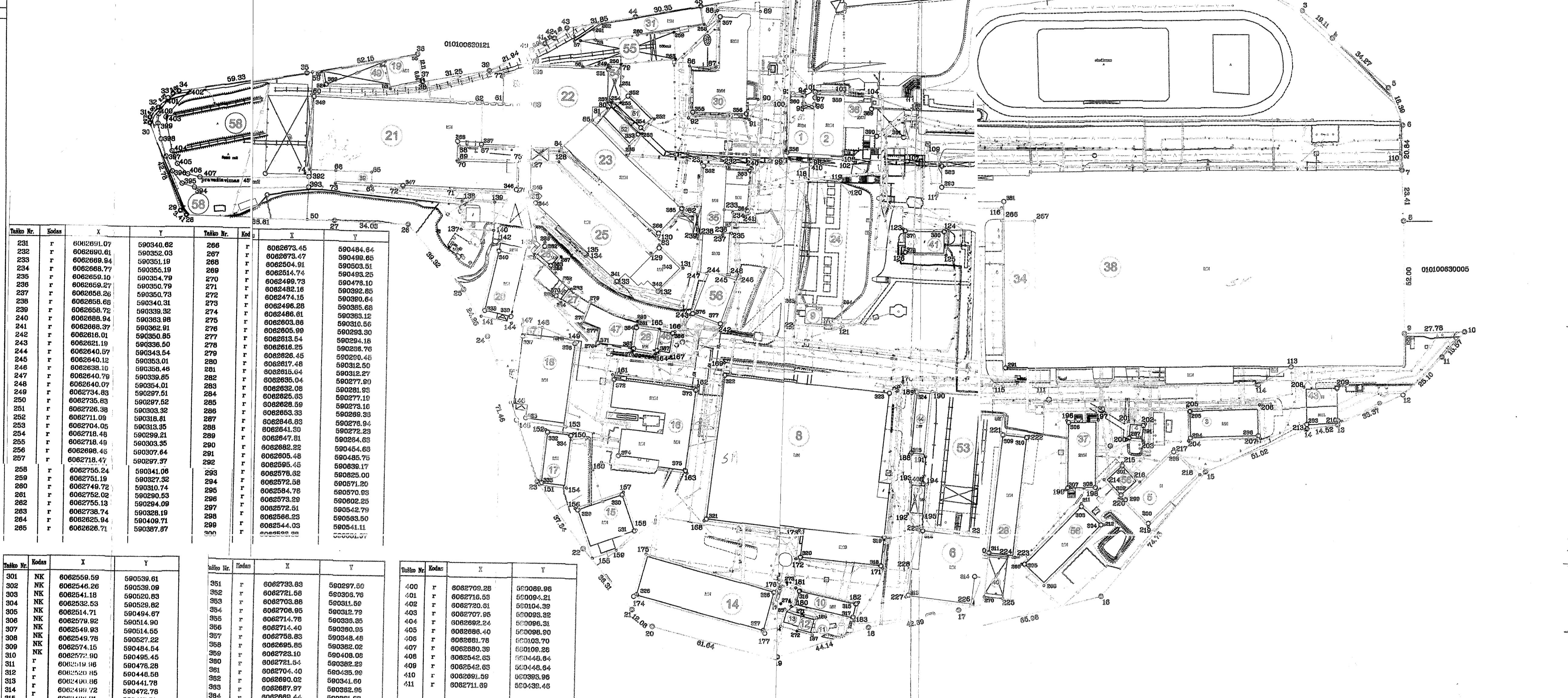
Adresas	Plotas	Plotas
010100630012	120762	120762
010100630005	120762	120762

Plotas	Plotas
120762	120762

Plotas	Plotas
120762	120762

Zemės sklypo kadastro Nr. 010100630012

Kodas	X	Y	Kodas	X	Y
01	590688.64	80	01	590297.35	590297.35
02	590297.35	81	02	590297.35	590297.35
03	590297.35	82	03	590297.35	590297.35
04	590297.35	83	04	590297.35	590297.35
05	590297.35	84	05	590297.35	590297.35
06	590297.35	85	06	590297.35	590297.35
07	590297.35	86	07	590297.35	590297.35
08	590297.35	87	08	590297.35	590297.35
09	590297.35	88	09	590297.35	590297.35
10	590297.35	89	10	590297.35	590297.35
11	590297.35	90	11	590297.35	590297.35
12	590297.35	91	12	590297.35	590297.35
13	590297.35	92	13	590297.35	590297.35
14	590297.35	93	14	590297.35	590297.35
15	590297.35	94	15	590297.35	590297.35
16	590297.35	95	16	590297.35	590297.35
17	590297.35	96	17	590297.35	590297.35
18	590297.35	97	18	590297.35	590297.35
19	590297.35	98	19	590297.35	590297.35
20	590297.35	99	20	590297.35	590297.35
21	590297.35	100	21	590297.35	590297.35
22	590297.35	101	22	590297.35	590297.35
23	590297.35	102	23	590297.35	590297.35
24	590297.35	103	24	590297.35	590297.35
25	590297.35	104	25	590297.35	590297.35
26	590297.35	105	26	590297.35	590297.35
27	590297.35	106	27	590297.35	590297.35
28	590297.35	107	28	590297.35	590297.35
29	590297.35	108	29	590297.35	590297.35
30	590297.35	109	30	590297.35	590297.35
31	590297.35	110	31	590297.35	590297.35
32	590297.35	111	32	590297.35	590297.35
33	590297.35	112	33	590297.35	590297.35
34	590297.35	113	34	590297.35	590297.35
35	590297.35	114	35	590297.35	590297.35
36	590297.35	115	36	590297.35	590297.35
37	590297.35	116	37	590297.35	590297.35
38	590297.35	117	38	590297.35	590297.35
39	590297.35	118	39	590297.35	590297.35
40	590297.35	119	40	590297.35	590297.35
41	590297.35	120	41	590297.35	590297.35
42	590297.35	121	42	590297.35	590297.35
43	590297.35	122	43	590297.35	590297.35
44	590297.35	123	44	590297.35	590297.35
45	590297.35	124	45	590297.35	590297.35
46	590297.35	125	46	590297.35	590297.35
47	590297.35	126	47	590297.35	590297.35
48	590297.35	127	48	590297.35	590297.35
49	590297.35	128	49	590297.35	590297.35
50	590297.35	129	50	590297.35	590297.35
51	590297.35	130	51	590297.35	590297.35
52	590297.35	131	52	590297.35	590297.35
53	590297.35	132	53	590297.35	590297.35
54	590297.35	133	54	590297.35	590297.35
55	590297.35	134	55	590297.35	590297.35
56	590297.35	135	56	590297.35	590297.35
57	590297.35	136	57	590297.35	590297.35
58	590297.35	137	58	590297.35	590297.35
59	590297.35	138	59	590297.35	590297.35
60	590297.35	139	60	590297.35	590297.35
61	590297.35	140	61	590297.35	590297.35
62	590297.35	141	62	590297.35	590297.35
63	590297.35	142	63	590297.35	590297.35
64	590297.35	143	64	590297.35	590297.35
65	590297.35	144	65	590297.35	590297.35
66	590297.35	145	66	590297.35	590297.35
67	590297.35	146	67	590297.35	590297.35
68	590297.35	147	68	590297.35	590297.35
69	590297.35	148	69	590297.35	590297.35
70	590297.35	149	70	590297.35	590297.35
71	590297.35	150	71	590297.35	590297.35
72	590297.35	151	72	590297.35	590297.35
73	590297.35	152	73	590297.35	590297.35
74	590297.35	153	74	590297.35	590297.35
75	590297.35	154	75	590297.35	590297.35
76	590297.35	155	76	590297.35	590297.35
77	590297.35	156	77	590297.35	590297.35
78	590297.35	157	78	590297.35	590297.35
79	590297.35	158	79	590297.35	590297.35
80	590297.35	159	80	590297.35	590297.35
81	590297.35	160	81	590297.35	590297.35



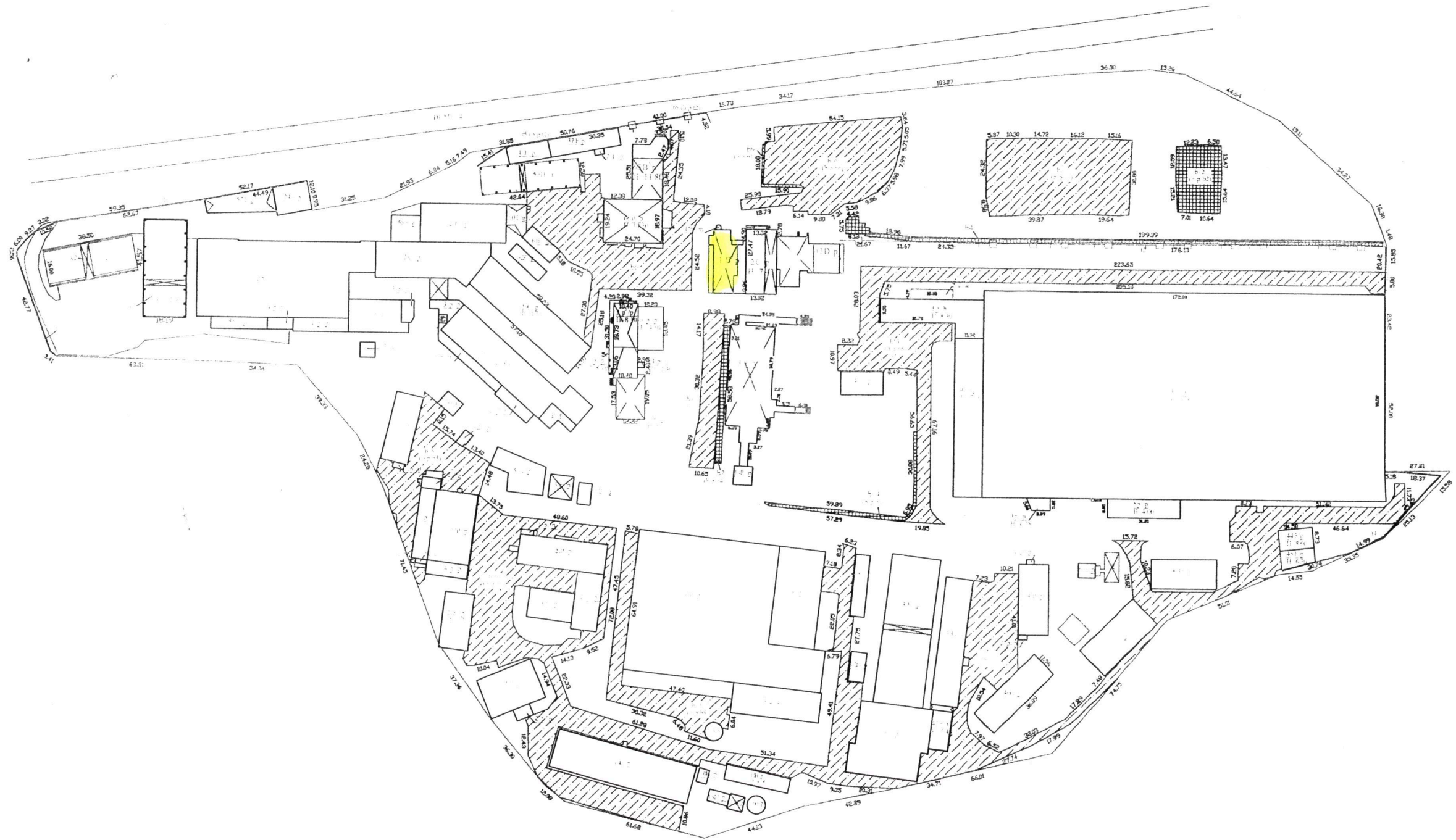
Kodas	X	Y	Kodas	X	Y
161	590297.35	161	161	590297.35	161
162	590297.35	162	162	590297.35	162
163	590297.35	163	163	590297.35	163
164	590297.35	164	164	590297.35	164
165	590297.35	165	165	590297.35	165
166	590297.35	166	166	590297.35	166
167	590297.35	167	167	590297.35	167
168	590297.35	168	168	590297.35	168
169	590297.35	169	169	590297.35	169
170	590297.35	170	170	590297.35	170
171	590297.35	171	171	590297.35	171
172	590297.35	172	172	590297.35	172
173	590297.35	173	173	590297.35	173
174	590297.35	174	174	590297.35	174
175	590297.35	175	175	590297.35	175
176	590297.35	176	176	590297.35	176
177	590297.35	177	177	590297.35	177
178	590297.35	178	178	590297.35	178
179	590297.35	179	179	590297.35	179
180	590297.35	180	180	590297.35	180
181	590297.35	181	181	590297.35	181
182	590297.35	182	182	590297.35	182
183	590297.35	183	183	590297.35	183
184	590297.35	184	184	590297.35	184
185	590297.35	185	185	590297.35	185
186	590297.35	186	186	590297.35	186
187	590297.35	187	187	590297.35	187
188	590297.35	188	188	590297.35	188
189	590297.35	189	189	590297.35	189
190	590297.35	190	190	590297.35	190
191	590297.35	191	191	590297.35	191
192	590297.35	192	192	590297.35	192
193	590297.35	193	193	590297.35	193
194	590297.35	194	194	590297.35	194
195	590297.35	195	195	590297.35	195

Kodas	X	Y	Kodas	X	Y
301	590297.35	301	301	590297.35	301
302	590297.35	302	302	590297.35	302
303	590297.35	303	303	590297.35	303
304	590297.35	304	304	590297.35	304
305	590297.35	305	305	590297.35	305
306	590297.35	306	306	590297.35	306
307	590297.35	307	307	590297.35	307
308	590297.35	308	308	590297.35	308
309	590297.35	309	309	590297.35	309
310	590297.35	310	310	590297.35	310
311	590297.35	311	311	590297.35	311
312	590297.35	312	312	590297.35	312
313	590297.35	313	313	590297.35	313
314	590297.35	314	314	590297.35	314
315	590297.35	315	315	590297.35	315
316	590297.35	316	316	590297.35	316
317	590297.35	317	317	590297.35	317
318	590297.35	318	318	590297.35	318
319	590297.35	319	319	590297.35	319
320	590297.35	320	320	590297.35	320
321	590297.35	321	321	590297.35	321
322	590297.35	322	322	590297.35	322
323	590297.35	323	323	590297.35	323
324	590297.35	324	324	590297.35	324
325	590297.35	325	325	590297.35	325
326	590297.35	326	326	590297.35	326
327	590297.35	327	327	590297.35	327
328	590297.35	328	328	590297.35	328
329	590297.35	329	329	590297.35	329
330	590297.35	330	330	590297.35	330
331	590297.35	331	331	590297.35	331
332	590297.35	332	332	590297.35	332
333	590297.35	333	333	590297.35	333
334	590297.35	334	334	590297.35	334
335	590297.35	335	335	590297.35	335
336	590297.35	336	336	590297.35	336
337	590297.35	337	337	590297.35	337
338	590297.35	338	338	590297.35	338
339	590297.35	339	339	590297.35	339
340	590297.35	340	340	590297.35	340
341	590297.35	341	341	590297.35	341
342	590297.35	342	342	590297.35	342
343	590297.35	343	343	590297.35	343
344	590297.35	344	344	590297.35	344
345	590297.35	345	345	590297.35	345
346	590297.35	346	346	590297.35	346
347	590297.35	347	347	590297.35	347
348	590297.35	348	348	590297.35	348
349	590297.35	349	349	590297.35	349
350	590297.35	350	350	590297.35	350

Kodas	X	Y	Kodas	X	Y
400	590297.35	400	400	590297.35	400
401	590297.35	401	401	590297.35	401
402	590297.35	402	402	590297.35	402
403	590297.35	403	403	590297.35	

1101110227

1101110227



Statinių išdėstymo planas sudarytas pagal
 Savivaldybės mairies "VILNIUS PLANAS"
 2015-03-04-klipo kadastrinius matavimus.
 Žemės sklypo kadastrinis Nr. 0101/006343.

UAB "Statkadma" Licencijos Nr.G-922-(1004), išduota 2008-11-12 Matininko kvalifikacijos pažymėjimo Nr. 2M-M-487			
Pareigos	V., pavardė	Parašas	Data
Matininkė	J.Dankevičienė		2019-05-16
Statinių išdėstymo planas		1:2000	A.V.
Vilniaus m. sav. Vilniaus m. Dūmų g. 3			
Sudarytas pagal 2019-05-15	Pastato pažymėjimas		

590350

590400

590450

590500

6062800

6062750

6062700

6062650



















6062600


6062550

Dūmų g.


010100630430

Sutartiniai ženklai:

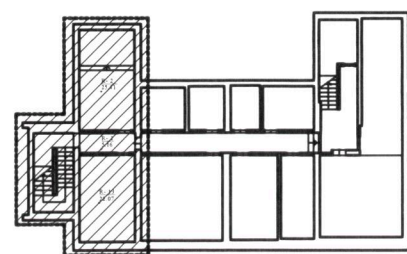
-  Registrų c. sklypai
-  Registrų c. (netikslių mat.) sklypai
-  Registrų c. inž. statiniai
-  MPD suformuoti sklypai
-  Saugomos gamtinės teritorijos
-  Saugomos kultūros vertybės
-  Vandenviečių SAZ
-  Valstybiniai miškai
-  Miškų taksaciniai sklypai
-  DP patvirtintos RL
-  SP patvirtintos RL
-  DP koncepcijų RL
-  Schemos patvirtintos RL
-  DP rengiamos RL
-  SP rengiamos RL
-  Schemos rengiamos RL
-  Esami dviračių takai
-  Projektiniai dviračių takai

 **Teritorijų planavimo suvestinis skaitmeninis žemėlapis M 1:1000**
 © Vilniaus m. savivaldybė 2020.09.11

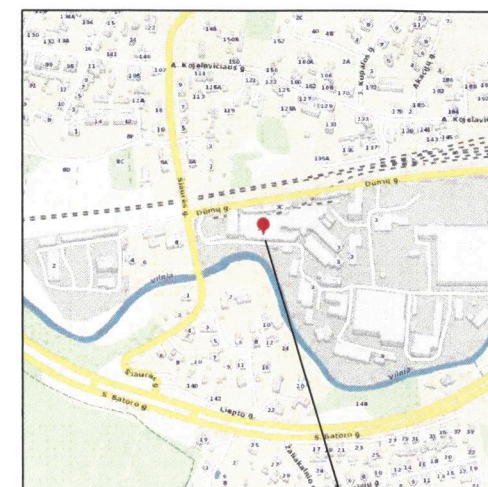
Duomenų šaltiniai:
 topografinė-inžinerinė informacija - KDB500V;
 adresai - AGDB;
 žemės sklypų ribos - NTKR duomenų bazė;
 teritorijų planų informacija - TPDB.
 Koordinatių sistema - LKS94.

Atspausdinta:
 GIS skyrius



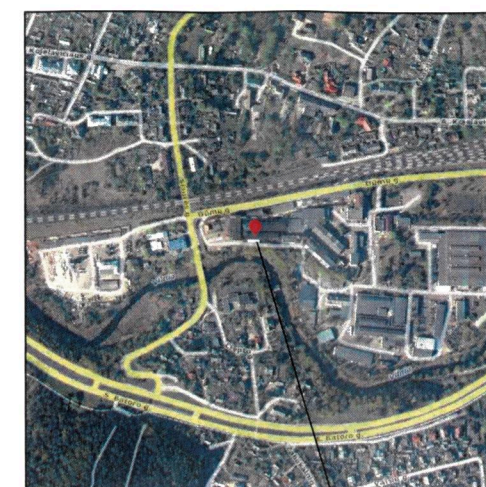


SITUACIJOS SCHEMA M 1: 500



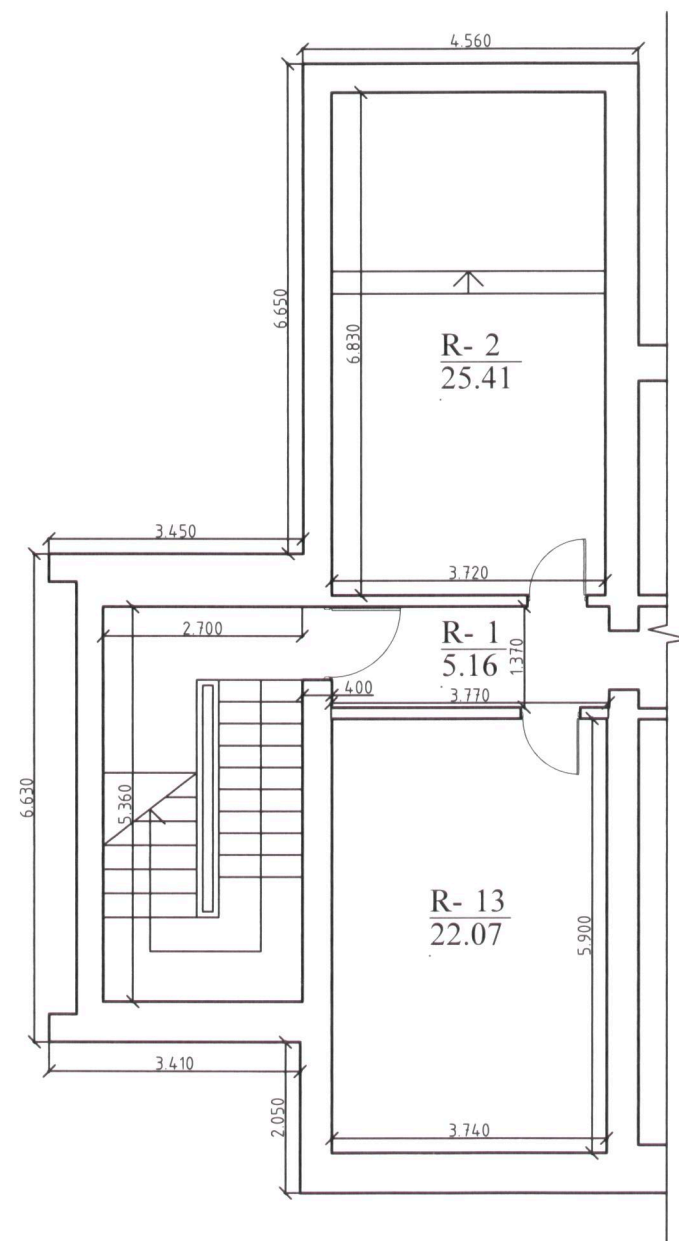
SITUACIJOS SCHEMA

OBJEKTO VIETA



SITUACIJOS SCHEMA

OBJEKTO VIETA



SUTARTINIAI ŽYMĖJIMAI

- Esamos sienos ir pertvaros
- Naujos sienos ir pertvaros
- Griaunamos pertvaros
- Užmūrijamos angos
- Naujos (padidintos) angos

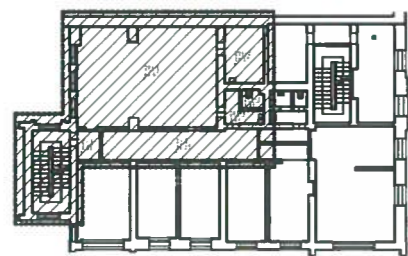
RŪSIO PATALPŲ PLANO SANDĒLIUKŲ PATALPOS
EKSPLIKACIJA

R-1.	PAGALBINIO ŪKIO PATALPA	5.16 m ²
R-2.	PAGALBINIO ŪKIO PATALPA	25.41 m ²
R-13	PAGALBINIO ŪKIO PATALPA	22.07 m ²

Viso: 52.64 m²

Handwritten signature and date: 2020.07.20

Atestato Nr.	A.KAPUSTINO I.I. "ARTA"			OBJEKTO PAVADINIMAS: Administracinės paskirties pastato Dūmų gt 3K1, Vilniuje, administracinės paskirties patalpos nr. 202 (un. nr. 4040-4549-8517:5449) padalinimo į aštuonis turinius vienetus, vieno turinio vieneto paskirtį keičiant į sandėlius, paprastojo remonto projektas	Laida
A 619	PV	Arch. A.KAPUSTINAS	2020-06	OBJEKTO ADRESAS : Dūmų gt. 3K - 202, Vilnius.	0
Etapas	UŽSAKOVAS:			KATEGORIJA	Lapas
TP	UAB "Ksonedus", j. k. 304876047			STADIJA	Lapu
	L.			BRĖŽINIO PAVADINIMAS : Rūsio aukšto planas M 1 : 100	
				Neypatungasis	
				Paprastasis remontas	

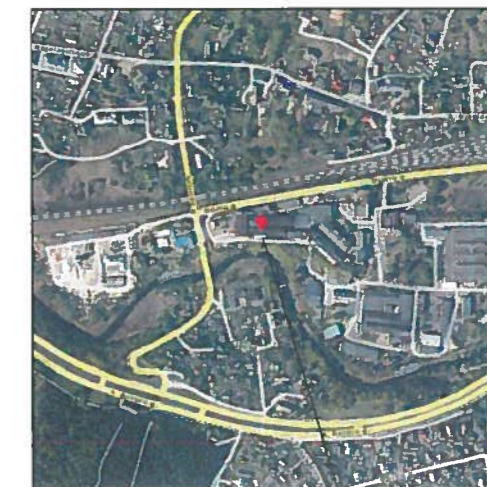


SITUACIJOS SCHEMA M 1: 500



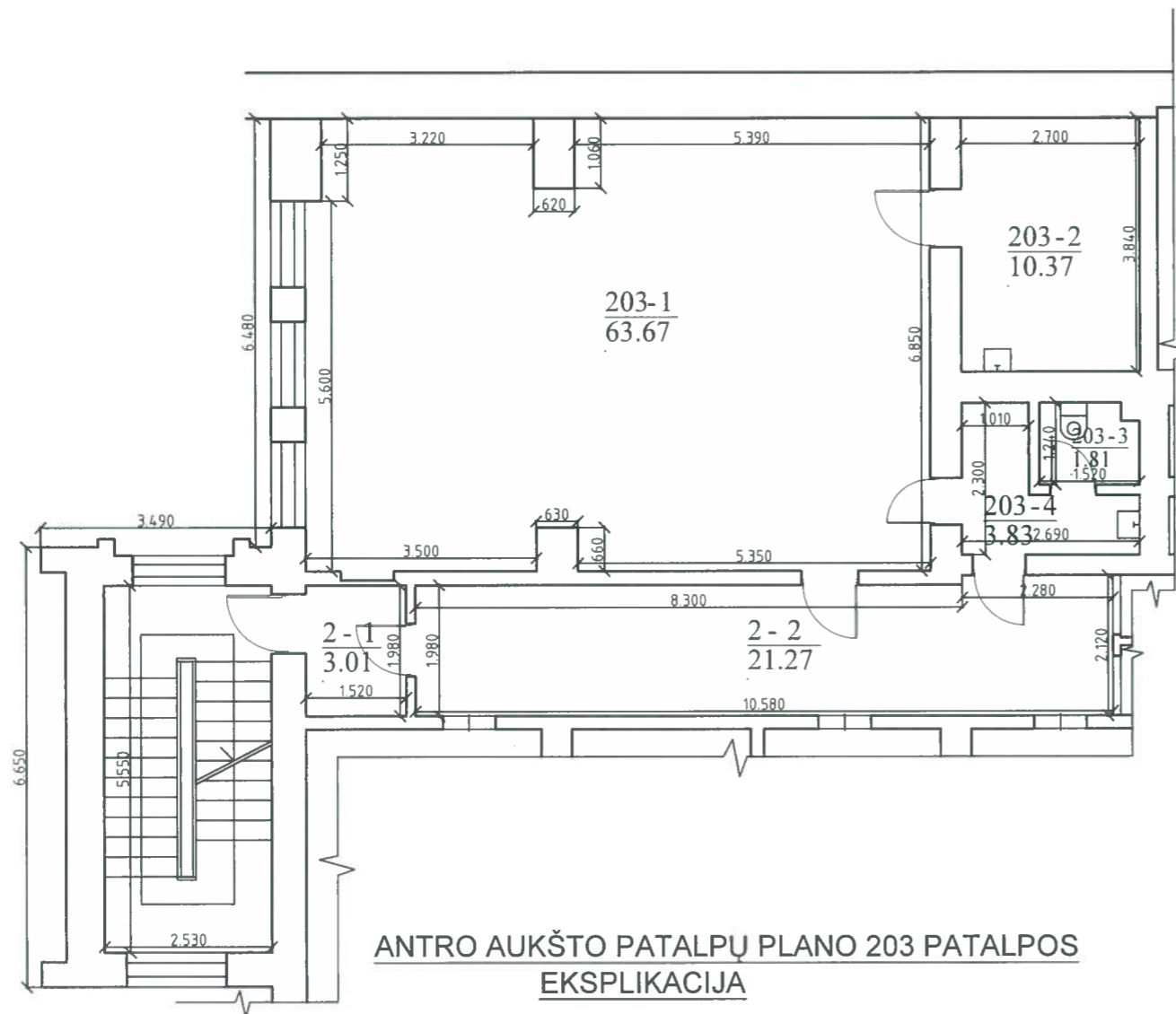
SITUACIJOS SCHEMA

OBJEKTO VIETA



SITUACIJOS SCHEMA

OBJEKTO VIETA



ANTRO AUKŠTO PATALPŲ PLANO 203 PATALPOS
EKSPLIKACIJA

203-1.	GAMYBINĖ PATALPA	63.67 m ²
203-2.	ADMINISTRACINIS KABINETAS	10.37 m ²
203-3.	WC	1.81 m ²
203-4.	PRAUSYKLA/DUŠAS	3.83 m ²
Bendro naudojimo patalpos		
2-1.	(33/100 iš 3.01 m ²)	1.00 m ²
2-2.	(33/100 iš 21.27 m ²)	7.02 m ²

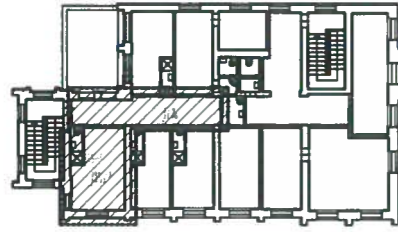
Viso: 79.68 m² + 8.02 m² = 87.70 m²

SUTARTINIAI ŽYMĖJIMAI

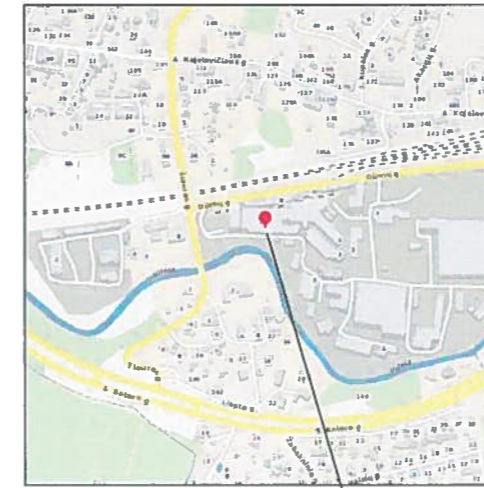
- Esamos sienos ir pertvaros
- Naujos sienos ir pertvaros
- Griaunamos pertvaros
- Užmūrijamos angos
- Naujos (padidinos) angos

Antanas T. ...
2020.07.20

Atestato Nr.	A.KAPUSTINO I.I. "ARTA"			OBJEKTO PAVADINIMAS: Administracinės paskirties pastato Dūmų gt 3K1, Vilniuje, administracinės paskirties patalpos nr. 202 (un. nr. 4040-4549-8517:5449) padalinimo į aštuonis turinius vienetus, vieno turinio vieneto paskirtį keičiant į sandėlius, paprastojo remonto projektas	Laida
A 619	PV	Arch. A.KAPUSTINAS	2020-06	OBJEKTO ADRESAS : Dūmų gt. 3K - 202, Vilnius.	0
Etapas	UŽSAKOVAS:			KATEGORIJA	Nelypatingasis
TP	UAB "Ksonedus", j. k. 304876047			STADIJA	Paprastasis remontas
	L T			BRĖŽINIO PAVADINIMAS : Antro aukšto Nr.203 planas M 1 : 100	Lapas
					Lapu



SITUACIJOS SCHEMA M 1: 500



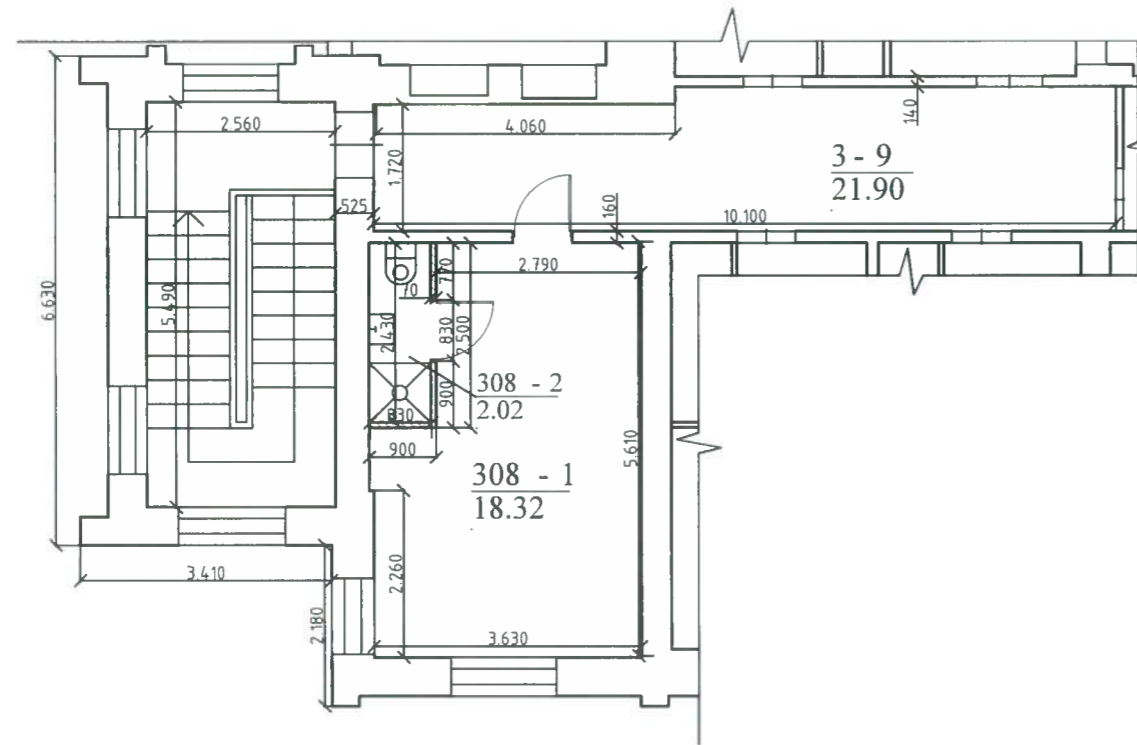
SITUACIJOS SCHEMA

OBJEKTO VIETA



SITUACIJOS SCHEMA

OBJEKTO VIETA



**TREČIO AUKŠTO PATALPŲ PLANO 308 PATALPOS
EKSPLIKACIJA**

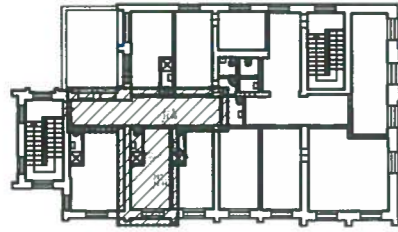
308-1. ADMINISTRACINIS KABINETAS	18.32 m ²
308-2. SANITARINIS MAZGAS	2.02 m ²
Bendro naudojimo patalpos	
3-9. (19/100 iš 21.90 m ²)	4.16 m ²
Viso:	20.34 m² + 4.16 m² = 24.50 m²

SUTARTINIAI ŽYMĖJIMAI

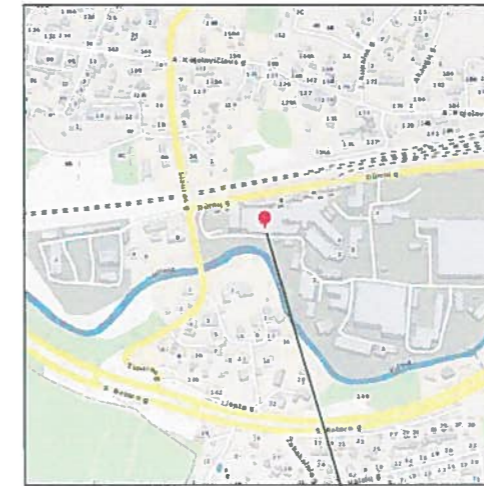
- Esamos sienos ir pertvaros
- Naujos sienos ir pertvaros
- Griaunamos pertvaros
- Užmūrijamos angos
- Naujos (padidintos) angos

Antanas Kapustinas
2020.07.20

Atestato Nr.	A.KAPUSTINO I.I. "ARTA"			OBJEKTO PAVADINIMAS: Administracinės paskirties pastato Dūmų gt 3K1, Vilniuje, administracinės paskirties patalpos nr. 202 (un. nr. 4040-4549-8517:5449) padalinimo į aštuonis turinius vienetus, vieno turinio vieneto paskirtį keičiant į sandėlius, paprastojo remonto projektas	Laida
A 619	PV	Arch. A.KAPUSTINAS	2020-06	OBJEKTO ADRESAS : Dūmų gt. 3K - 202, Vilnius.	0
				KATEGORIJA	Neypatingasis
				Lapas	Lapu
Etapas	UŽSAKOVAS:			STADIJA	Paprastasis remontas
TP	UAB "Ksonedus", j. k. 304876047			BRĖŽINIO PAVADINIMAS : Trečio aukšto 308 planas M 1 : 100	



SITUACIJOS SCHEMA M 1: 500



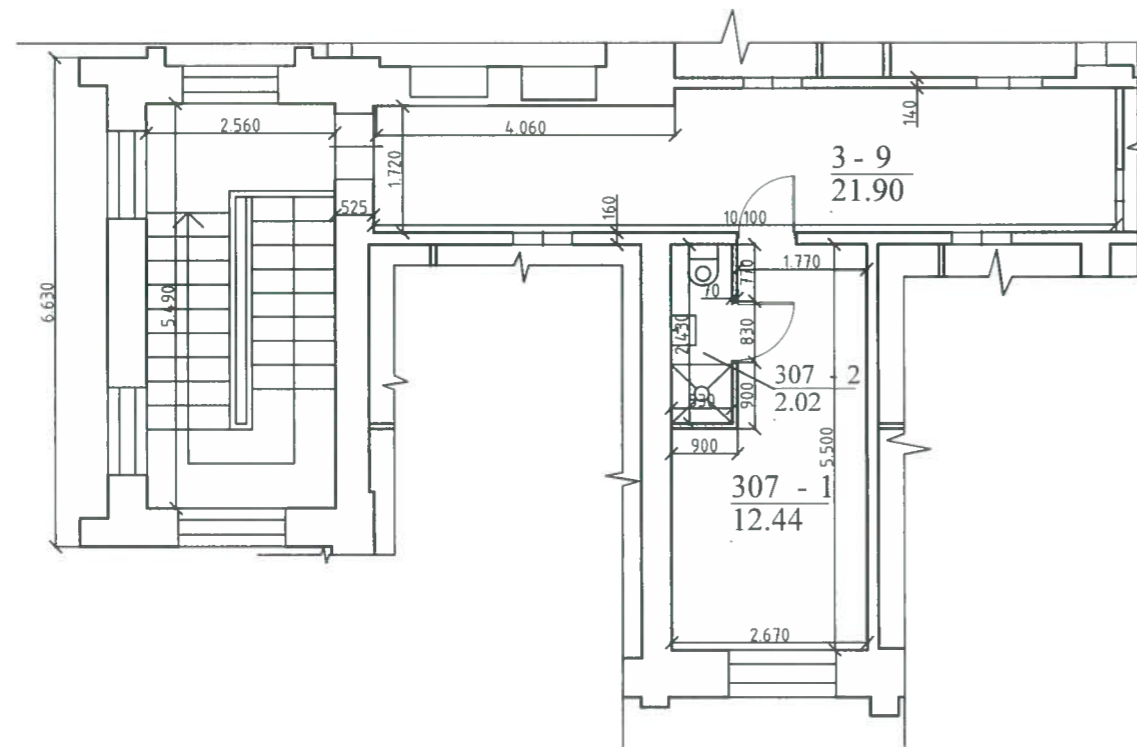
SITUACIJOS SCHEMA

OBJEKTO VIETA



SITUACIJOS SCHEMA

OBJEKTO VIETA



**TREČIO AUKŠTO PATALPŲ PLANO 307 PATALPOS
EKSPLIKACIJA**

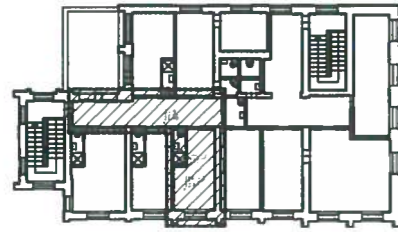
307-1. ADMINSTRACINIS KABINETAS	12.44 m ²
307-2. SANITARINIS MAZGAS	2.02 m ²
Bendro naudojimo patalpos	
3-9. (13/100 iš 21.90 m ²)	2.85 m ²
<hr/>	
Viso:	14.46 m ² + 2.85 m ² = 17.31 m ²

SUTARTINIAI ŽYMĖJIMAI

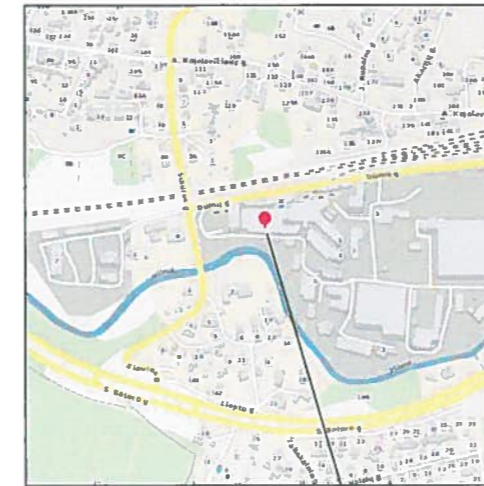
- Esamos sienos ir pertvaros
- Naujos sienos ir pertvaros
- Griaunamos pertvaros
- Užmūrijamos angos
- Naujos (padidintos) angos

L. K. T.
2020.07.20

Atestato Nr.	A.KAPUSTINO I.I. "ARTA"			OBJEKTO PAVADINIMAS: Administracinės paskirties pastato Dūmų gt 3K1, Vilniuje, administracinės paskirties patalpos nr. 202 (un. nr. 4040-4549-8517:5449) padalinimo į aštuonis turinius vienetus, vieno turinio vieneto paskirtį keičiant į sandėlius, paprastojo remonto projektas	Laida		
A 619	PV	Arch. A.KAPUSTINAS	2020-06	OBJEKTO ADRESAS : Dūmų gt. 3K - 202, Vilnius.	0		
				KATEGORIJA	Neypatingasis	Lapas	Lapu
Etapas	UŽSAKOVAS:			STADIJA	Paprastasis remontas		
TP	UAB "Ksonedus", j. k. 304876047			BRĖŽINIO PAVADINIMAS : Trečio aukšto 307 planas M 1 : 100			

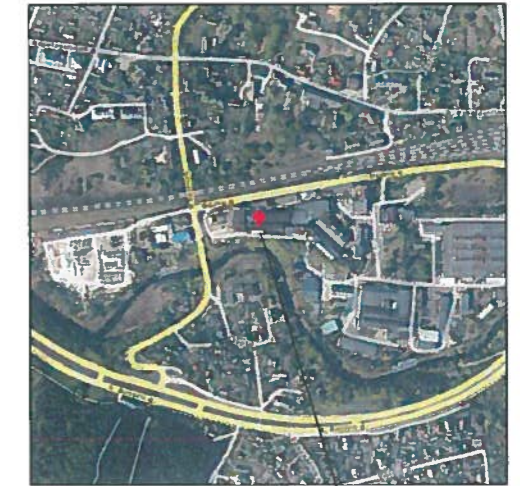


SITUACIJOS SCHEMA M 1: 500



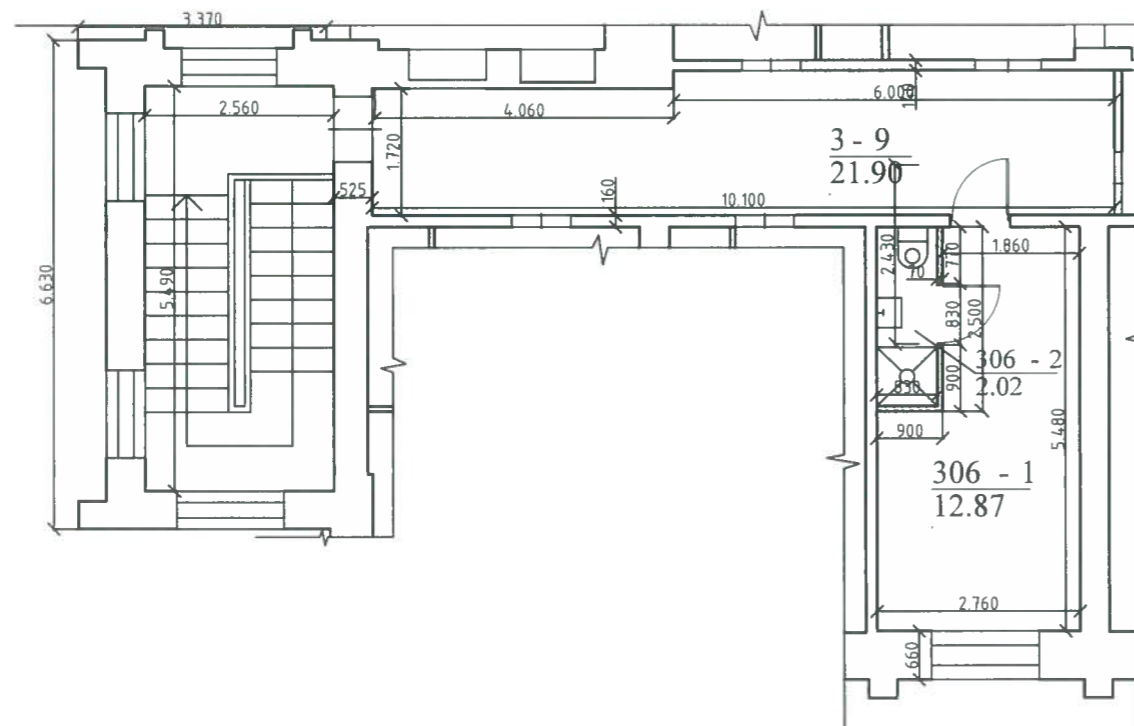
SITUACIJOS SCHEMA

OBJEKTO VIETA



SITUACIJOS SCHEMA

OBJEKTO VIETA



TREČIO AUKŠTO PATALPŲ PLANO 306 PATALPOS
EKSPLIKACIJA

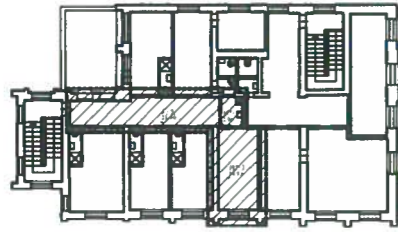
306-1. ADMINSTRACINIS KABINETAS	12.87 m ²
306-2. SANITARINIS MAZGAS	2.02 m ²
Bendro naudojimo patalpos	
3-9. (14/100 iš 21.90 m ²)	3.06 m ²
Viso:	14.89 m² + 3.06 m² = 17.95 m²

SUTARTINIAI ŽYMĖJIMAI

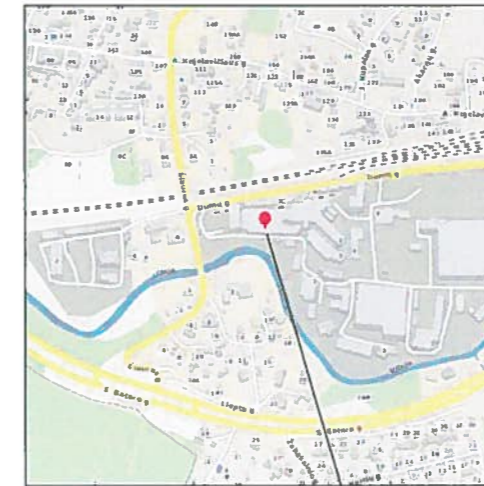
- Esamos sienos ir pertvaros
- Naujos sienos ir pertvaros
- Griaunamos pertvaros
- Užmūrijamos angos
- Naujos (padidintos) angos

Laida: 2020.07.20

Atestato Nr.	A.KAPUSTINO I.I. "ARTA"			OBJEKTO PAVADINIMAS: Administracinės paskirties pastato Dūmų gt 3K1, Vilniuje, administracinės paskirties patalpos nr. 202 (un. nr. 4040-4549-8517:5449) padalinimo į aštuonis turinius vienetus, vieno turinio vieneto paskirtį keičiant į sandėlius, paprastojo remonto projektas	Laida
A 619	PV	Arch. A.KAPUSTINAS	2020-06	OBJEKTO ADRESAS: Dūmų gt. 3K - 202, Vilnius.	0
Etapas	UŽSAKOVAS:			KATEGORIJA	Lapas
TP	UAB "Ksonedus", j. k. 304876047 L T			Nepatingasis	Lapu
				STADIJA	
				Paprastasis remontas	
				BRĖŽINIO PAVADINIMAS: Trečio aukšto 306 planas M 1 : 100	



SITUACIJOS SCHEMA M 1: 500



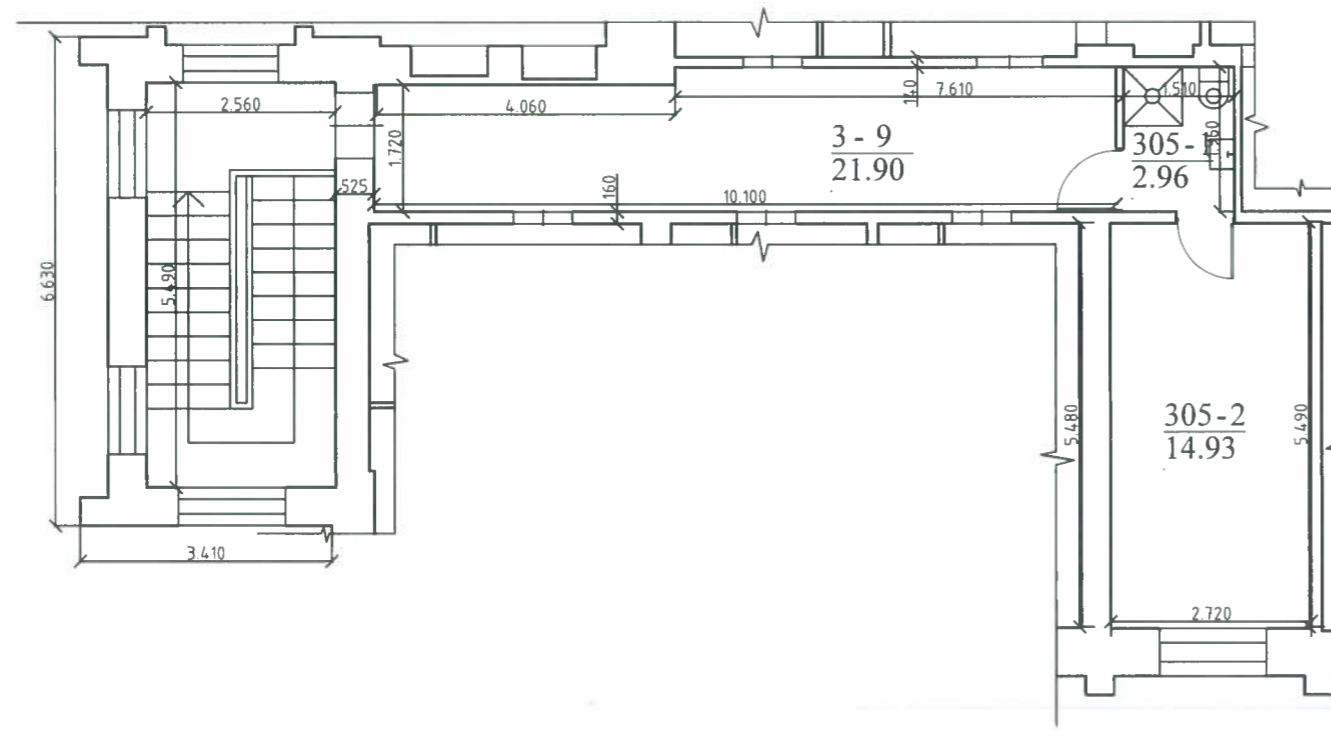
SITUACIJOS SCHEMA

OBJEKTO VIETA



SITUACIJOS SCHEMA

OBJEKTO VIETA



TREČIO AUKŠTO PATALPŲ PLANO 305 PATALPOS
EKSPLIKACIJA

305-1. SANITARINIS MAZGAS	14.93 m ²
305-2. ADMINISTRACINIS KABINETAS	2.96 m ²
Bendro naudojimo patalpos	
3-9. (16/100 iš 21.90 m ²)	3.50 m ²

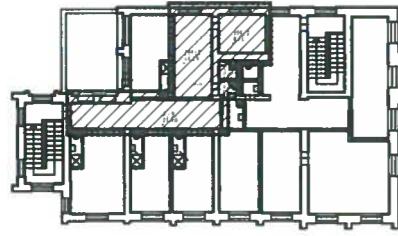
Viso:	17.89 m ² + 3.50 m ² = 21.39 m ²

SUTARTINIAI ŽYMĖJIMAI

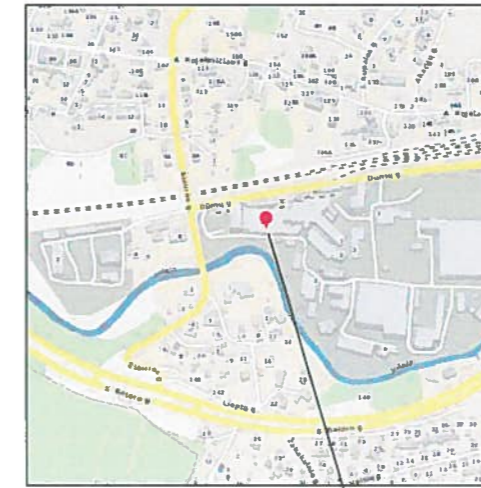
- Esamos sienos ir pertvaros
- Naujos sienos ir pertvaros
- Griaunamos pertvaros
- Užmūrijamos angos
- Naujos (padidinamos) angos

Lina T...
2020.07.20

Atestato Nr.	A.KAPUSTINO I.I. "ARTA"			OBJEKTO PAVADINIMAS: Administracinės paskirties pastato Dūmų gt 3K1, Vilniuje, administracinės paskirties patalpos nr. 202 (un. nr. 4040-4549-8517:5449) padalinimo į aštuonis turinius vienetus, vieno turinio vieneto paskirtį keičiant į sandėlius, paprastojo remonto projektas	Laida
A 619	PV	Arch. A.KAPUSTINAS	2020-06	OBJEKTO ADRESAS : Dūmų gt. 3K - 202, Vilnius.	0
Etapas	UŽSAKOVAS:			KATEGORIJA	Lapas
TP	UAB "Ksonedus", j. k. 304876047			Neypatingasis	Lapu
	L. T.			STADIJA	
				Paprastasis remontas	
				BRĖŽINIO PAVADINIMAS : Trečio aukšto 305 planas M 1 : 100	



SITUACIJOS SCHEMA M 1: 500



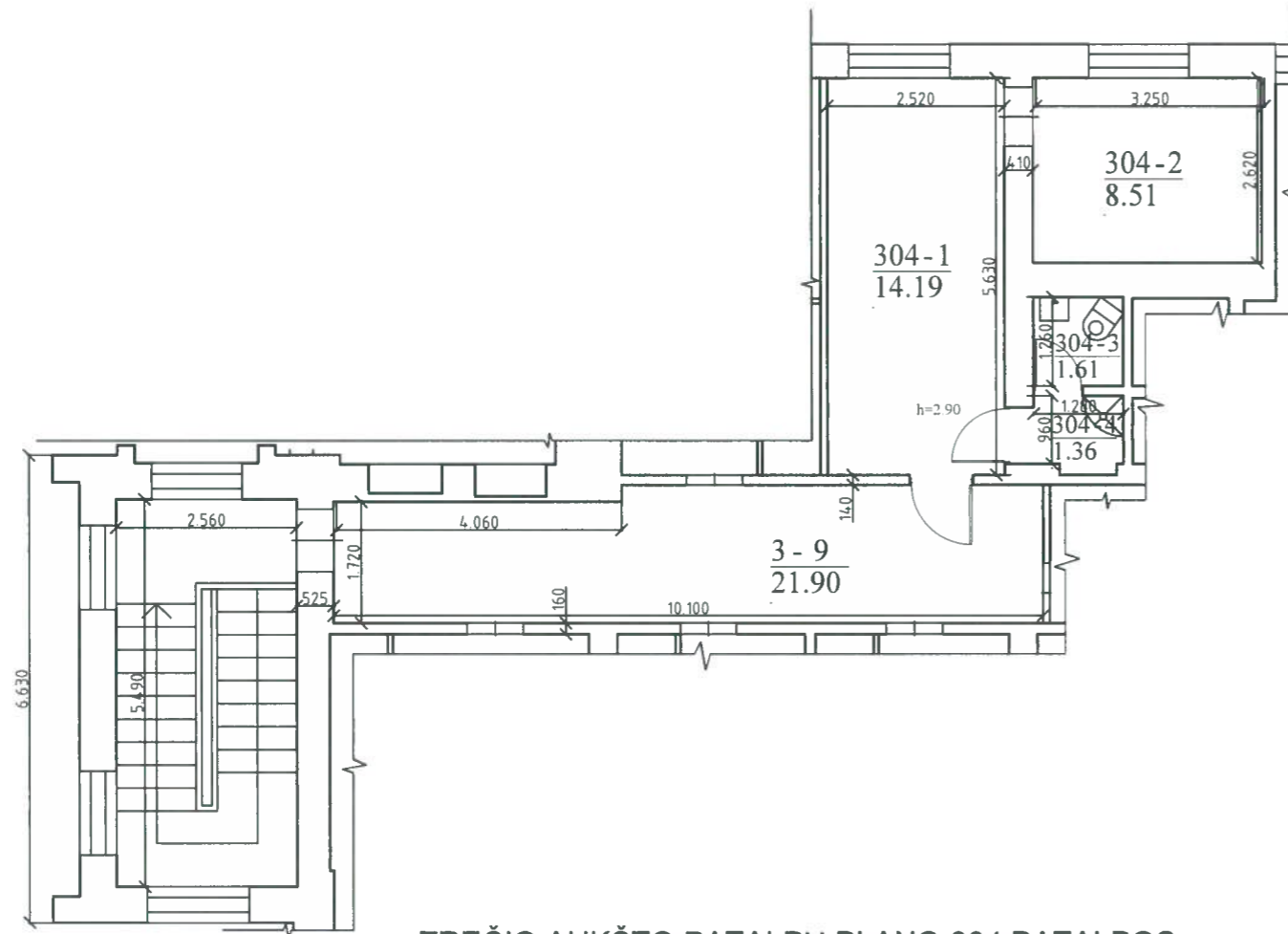
SITUACIJOS SCHEMA

OBJEKTO VIETA



SITUACIJOS SCHEMA

OBJEKTO VIETA



TREČIO AUKŠTO PATALPŲ PLANO 304 PATALPOS
EKSPLIKACIJA

304-1.	ADMINISTRACINIS KABINETAS	14.19 m ²
304-2.	ADMINISTRACINIS KABINETAS	8.51 m ²
304-3.	WC	1.61 m ²
304-4.	DUŠAS/PRAUSYKLA	1.36 m ²
Bendro naudojimo patalpos		
3-9.	(24/100 iš 21.90 m ²)	5.26 m ²

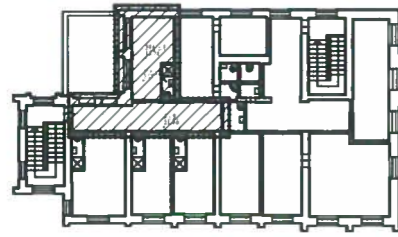
Viso: 25.67 m² + 5.26 m² = 30.93 m²

SUTARTINIAI ŽYMĖJIMAI

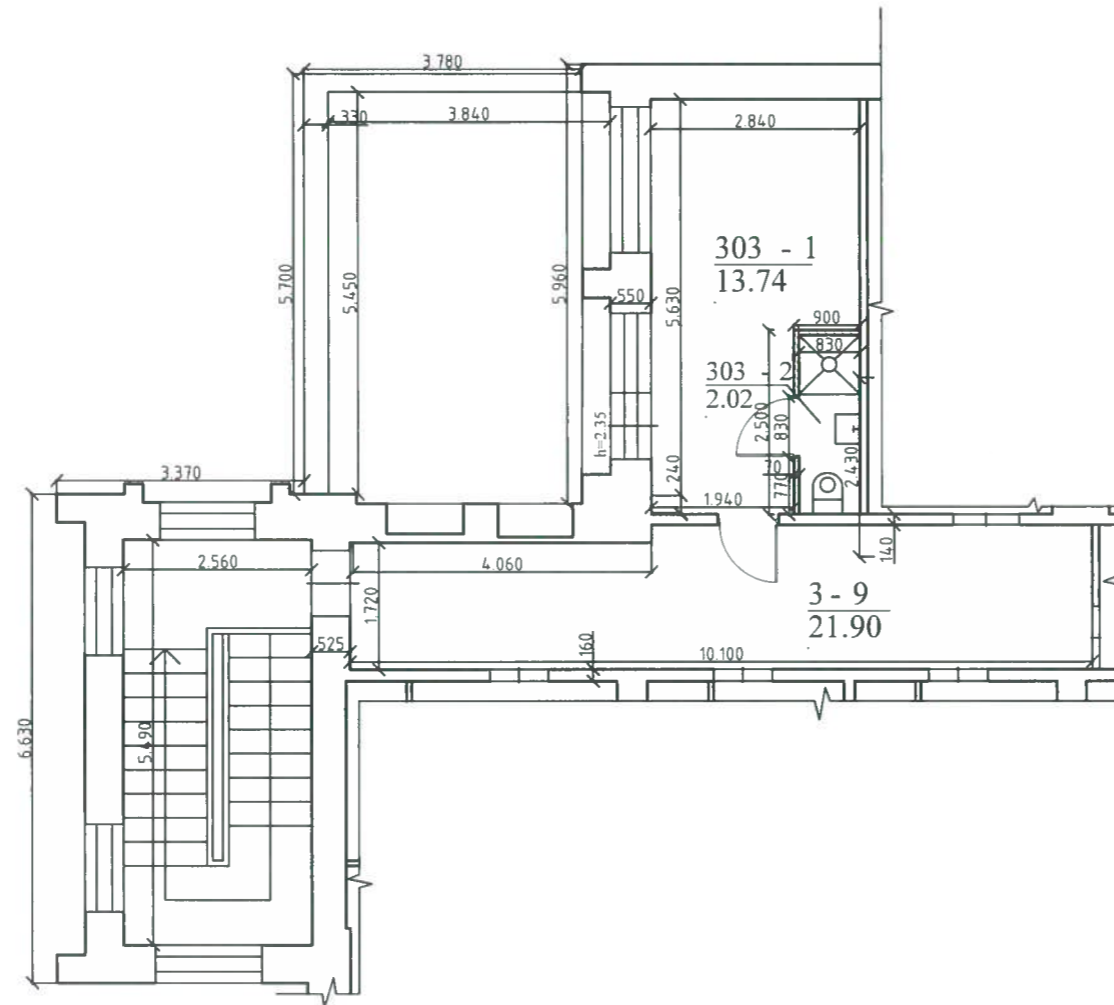
- Esamos sienos ir pertvaros
- Naujos sienos ir pertvaros
- Griaunamos pertvaros
- Užmūrijamos angos
- Naujos (padidinamos) angos

Antanas Tubelis
2020.07.20

Atestato Nr.	A.KAPUSTINO I.I. "ARTA"			OBJEKTO PAVADINIMAS: Administracinės paskirties pastato Dūmų gt 3K1, Vilniuje, administracinės paskirties patalpos nr. 202 (un. nr. 4040-4549-8517:5449) padalinimo į aštuonis turtinius vienetus, vieno turtinio vieneto paskirtį keičiant į sandėlius, paprastojo remonto projektas	Laida
A 619	PV	Arch. A.KAPUSTINAS	2020-06	OBJEKTO ADRESAS : Dūmų gt. 3K - 202, Vilnius.	0
Etapas	UŽSAKOVAS:			KATEGORIJA	Lapas
TP	UAB "Ksonedus", j. k. 304876047			Neypatingasis	Lapu
	L. T.			STADIJA	
				Paprastasis remontas	
				BRĖŽINIO PAVADINIMAS : Trečio aukšto 304 planas M 1 : 100	



SITUACIJOS SCHEMA M 1: 500



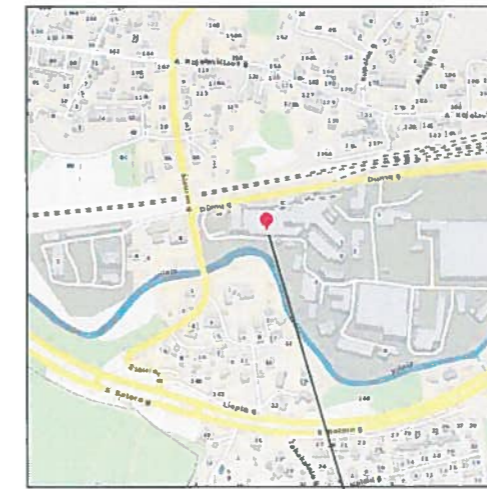
TREČIO AUKŠTO PATALPŲ PLANO 303 PATALPOS
EKSPLIKACIJA

303-1. ADMINISTRACINIS KABINETAS	13.74 m ²
303-2. SANITARINIS MAZGAS	2.02 m ²
Bendro naudojimo patalpos	
3-9. (14/100 iš 21.90 m ²)	3.07 m ²

Viso: 15.76 m² + 3.07 m² = 18.83 m²

SUTARTINIAI ŽYMĖJIMAI

- Esamos sienos ir pertvaros
- Naujos sienos ir pertvaros
- Griaunamos pertvaros
- Užmūrijamos angos
- Naujos (padidintos) angos



SITUACIJOS SCHEMA

OBJEKTO VIETA

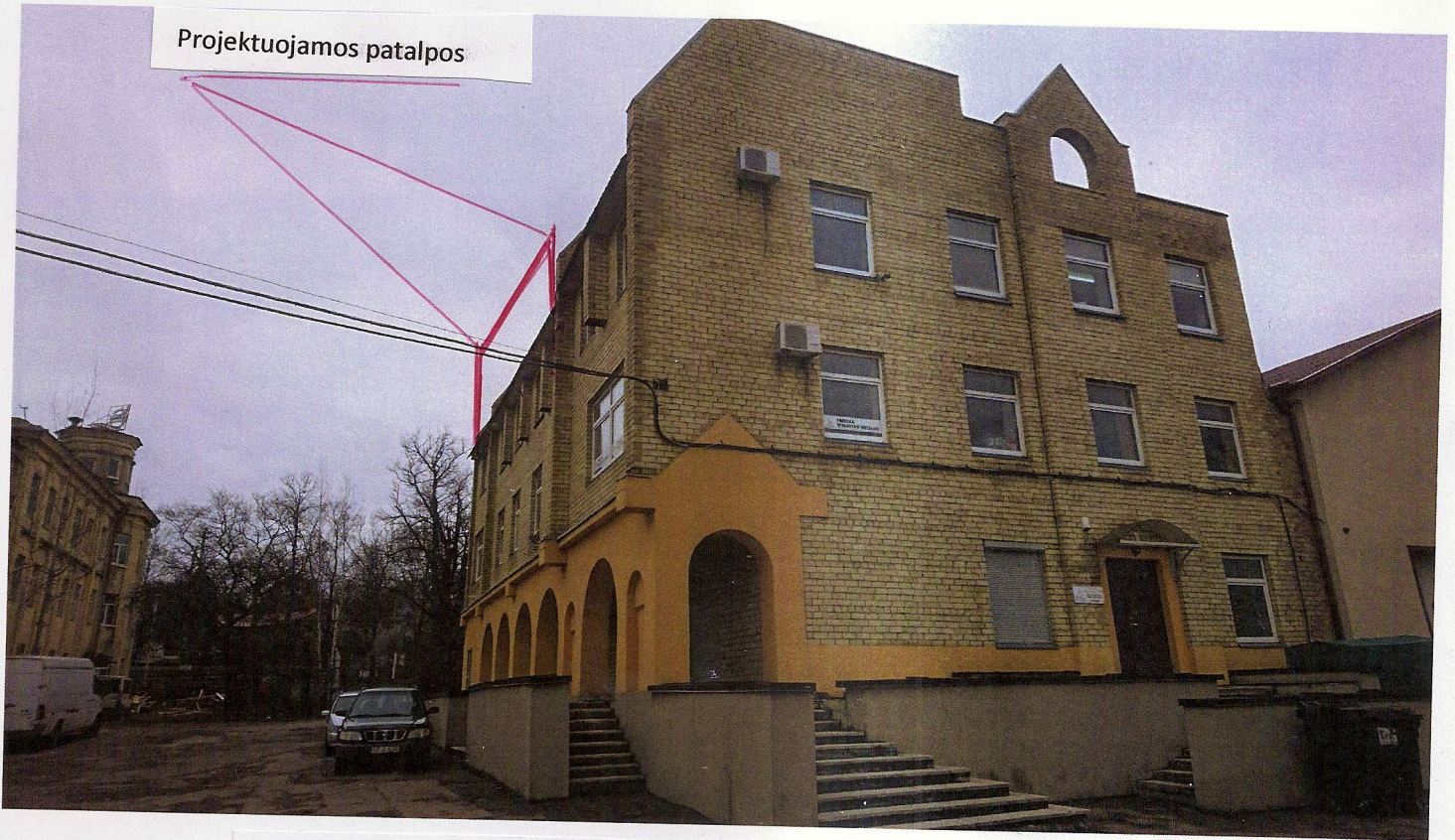


SITUACIJOS SCHEMA

OBJEKTO VIETA

303-9
2020 07 20

Atestato Nr.	A.KAPUSTINO I.I. "ARTA"			OBJEKTO PAVADINIMAS: Administracinės paskirties pastato Dūmų gt 3K1, Vilniuje, administracinės paskirties patalpos nr. 202 (un. nr. 4040-4549-8517:5449) padalinimo į aštuonis turinius vienetus, vieno turtinio vieneto paskirtį keičiant į sandėlius, paprastojo remonto projektas	Laida
A 619	PV	Arch. A.KAPUSTINAS	2020-06	OBJEKTO ADRESAS : Dūmų gt. 3K - 202, Vilnius.	0
Etapas	UŽSAKOVAS:			KATEGORIJA	Lapas
TP	UAB "Ksonedus", j. k. 304876047 L / T			Neypatingasis	Lapu
				STADIJA	
				Paprastasis remontas	
				BRĖŽINIO PAVADINIMAS : Trečio aukšto 303 planas M 1 : 100	



Pastato Dūmų g.3 K 1 -202 pietinio fasado patalpų langai yra terčiame aukšte



PROJEKTINIŲ PASIŪLYMŲ VAIZDINĖ INFORMACIJA



Pastato šiauriniame fasade yra laiptinės langai

Projektuojamos patalpos

Projektuojamos patalpos



Pastato vakariniame fasade yra patalpų langai trečiame aukšt, kiti langai yra rytiniame fasade