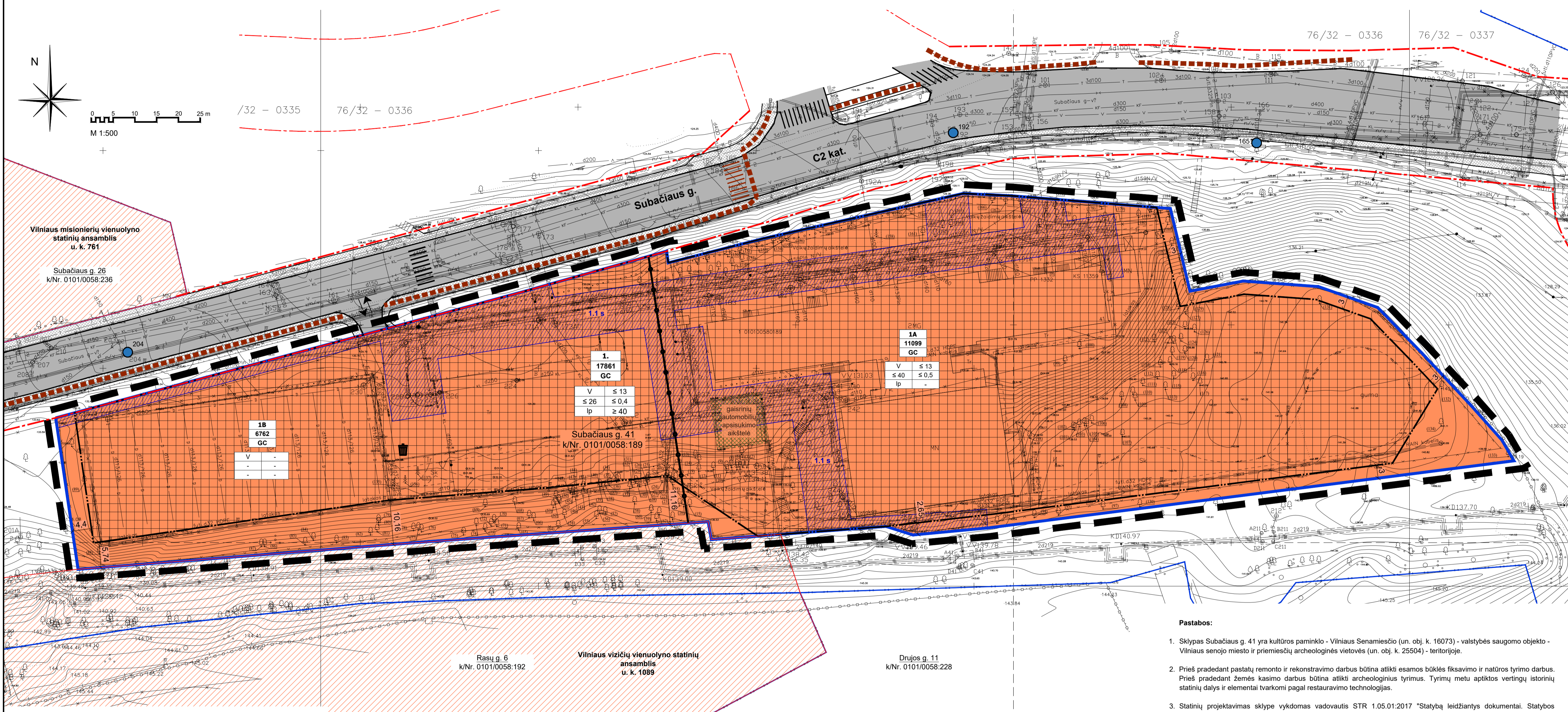


Teritorijos Nr.	Sklypo Nr.	Sklypo plotas, m <sup>2</sup>	Teritorijos naudojimo tipas	Žemės naudojimo paskirtis	Žemės naudojimo būdai	PRIVALOMIEJI TERITORIJOS NAUDOJIMO REGLAMENTAI				PAPILDOMI TERITORIJOS NAUDOJIMO REGLAMENTAI									
						Leistinas pastatų aukštis		Užstatymo tankis, %	Užstatymo intensyvumas	Užstatymo tipas	Galimi žemės sklypų dydžiai		Priklausomųjų želdynų ir želdinių teritorijų dalys, %	Servitutai (plotas, m <sup>2</sup> )	Pastatų aukštų skaičius	Statinių paskirtys	Automobilių stovėjimo reglamentas	Kiti reglamentai	
						Nuo žemės paviršiaus, m	Altitudė, m				Mažiausi, m <sup>2</sup>	Didžiausi, m <sup>2</sup>							
1.	1.	17861	Mišri centro teritorija (GC)	Kita	Visuomeninės paskirties teritorijos (V)	≤ 13	alt. ≤ 145.15*	≤ 26	≤ 0.5	laisvo planavimo	-	-	≥ 40	1.1 s (2944) teisė būti, aptarnauti ir naudoti požeminės, antžeminės komunikacijos (tarnaujantis)	≤ 3 a sklypo dalyje 1A ≤ 3a sklypo dalyje 1B	Negyvenamieji mokslo, sporto paskirties pastatai	Antžeminės automobilių stovėjimo vietos	Teritorija tvarkoma vadovaujantis Specialiųjų žemės ir miško naudojimo sąlygų skyrių reikalavimais: - I - ryšių linijų apsaugos zonos; - VI - aerodromo apsaugos zonos ir aerodromo sanitarinės apsaugos zona**; - VI - elektros linijų apsaugos zonos; - IX - dujų tinkle apsaugos zonos; - XIX - nekilojamųjų kultūros vertybių teritorija ir apsaugos zonos; - XX - požeminio vandens vandenvečių apsaugos zonos; - XXVII - saugotini želdiniai (medžiai ir krūmai), augantys ne miškų ūkio paskirties žemėje; - XLVIII - šilumos ir karšto vandens tiekimo tinklų apsaugos zonos; - XLIX - vandentiekio, lietaus ir fekalinės kanalizacijos tinklų ir įrenginių apsaugos zonos.  * iki ≤ 5% nuo projektuojamo užstatymo ploto leistinas papildomas reglamentas technologinių patalpų (lifto, laiptinės) aukščiai nuo žemės paviršiaus - maks. altitudė ≤ 147 m. ** vadovaujantis VI Registru centro direktoriaus 2016-06-15 įsakymu Nr. V-162 "Dėl specialiųjų žemės ir miško naudojimo sąlygų klasifikatoriaus pakeitimo", konkretizuojama specialiųjų žemės ir miško naudojimo sąlyga - V. Aerodromo apsaugos zonos (kodas 65).	

**PATVIRTINTA:**  
Vilniaus miesto savivaldybės  
Administracijos direktoriaus pavaduotojo įsakymu Nr. ....  
20... m ..... mėn. .... d.

**Planavimo iniciatoriaus atstovas**  
VŲ "Tarptautinė Amerikos mokykla Vilniuje" direktorius  
**Stephane Ruz**



- Pastabos:**
- Sklypas Subačiaus g. 41 yra kultūros paminklo - Vilniaus Senamiesčio (un. obj. k. 16073) - valstybės saugomo objekto - Vilniaus senjojo miesto ir priemiesčių archeologinės vietovės (un. obj. k. 25504) - teritorijoje.
  - Prieš pradėdamas pastatų remonto ir rekonstravimo darbus būtina atlikti esamos būklės fiksavimo ir natūros tyrimo darbus. Prieš pradėdamas žemės kasimo darbus būtina atlikti archeologinius tyrimus. Tyrimų metu aptiktos vertingos istorinių statinių dalys ir elementai tvarkomi pagal restauravimo technologijas.
  - Statinių projektavimas sklype vykdomas vadovautis STR 1.05.01:2017 "Statybą leidžiantys dokumentai. Statybos užbaigimas. Statybos sustabdymas. Savavališkos statybos padarinių šalinimas. Statybos pagal neteisėtai išduotą statybą leidžiantį dokumentą padarinių šalinimas" 7 priedo ir STR 2.02.02:2004 "Visuomeninės paskirties statiniai" 3 priedo reikalavimais.
  - Kiemo statinių (atraminių sienelių, atitvarų, biokonstrukcijų, aikštelių, pandusų, mažosios architektūros formų ir kitų gerbūvio elementų) gamybei numatoma visame sklype; konkreči vieta bus parinkta techninio projekto metu, atsižvelgiant į STR ir kitų teisės aktų reikalavimus.
  - Inžinerinių tinklų rekonstravimas/ nauja statyba, planuojamo užstatymo prijungimas prie esamų centralizuotų miesto inžinerinių tinklų, esamų tinklų išskėlimas sprendžiamas techninio projekto stadijoje. Kol neparengtas techninis projektas ir neįskelti esami inžineriniai tinklai, galioja Specialiųjų žemės ir miško naudojimo sąlygų skyrių reikalavimai (galima veikla apsaugos zonoje apibrėžta LR Vyriausybės 1992-05-12 nutarimu Nr. 343 patvirtintose Specialiosiose žemės ir miško naudojimo sąlygose).
  - Statiniai sklype išdėstomi užtikrinant gaisrinę saugą, vadovaujantis STR 2.02.02:2004 "Visuomeninės paskirties statiniai", STR 2.01.01(2):1999 "Esminiai statinio reikalavimai. Gaisrinė sauga" reikalavimais, LR Aplinkos ministro ir Prieglaudies apsaugos ir gelbėjimo departamento prie Vidaus reikalų ministerijos direktoriaus 2010-12-07 įsakymu Nr. 1-338 patvirtintais "Gaisrinės saugos pagrindiniai reikalavimai", 2013-12-31 įsakymu Nr. D1-995/1-312 patvirtintomis "Gaisrinės saugos normomis teritorijų planavimo dokumentams rengti".

Esamos požeminės komunikacijos sutikrintos

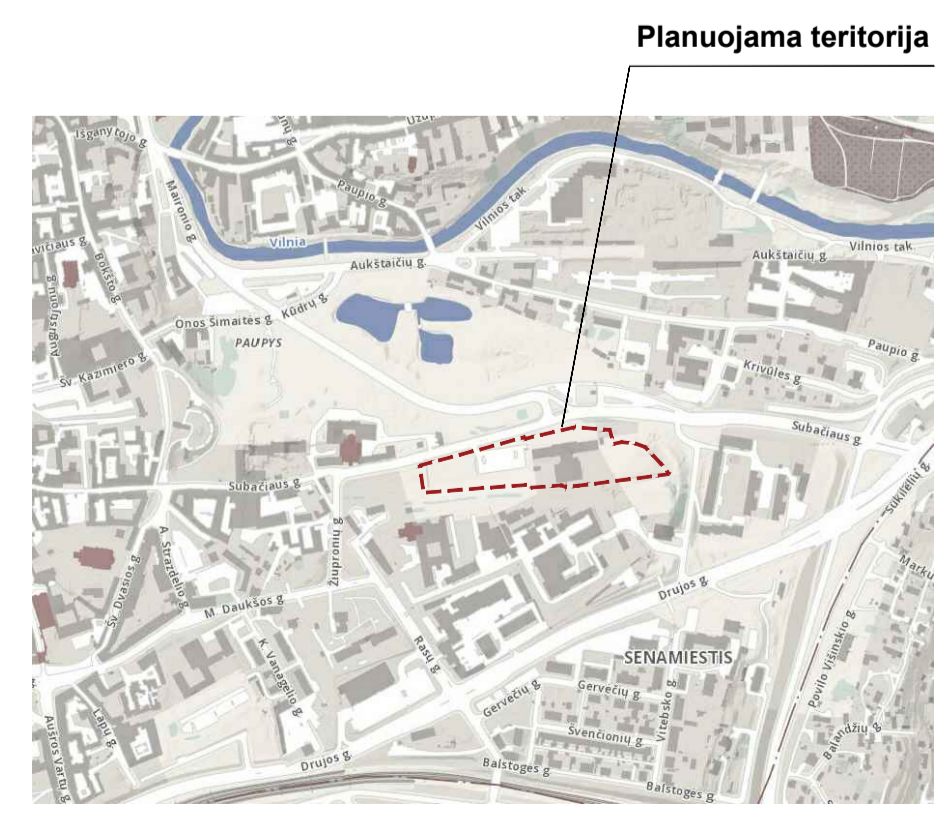
BEL. Nr.	BTJGOS PAVADINIMAS	DATA	PAVARDĖ	PARAŠAS	PARABOS
1	Miesto planavimo departamentas	2018.07.16	R. Štikonas	[Parasas]	
2	AB "VILNIAUS SILENOS TINKLAI"	2018.07.16	V. Vainorius	[Parasas]	
3	TELEJA LIEŠYVA AB	2018.07.16	A. Štikonas	[Parasas]	
4	UAB "VILNIAUS OT APSV TINKLAI"	2018.07.16	A. Štikonas	[Parasas]	
5	AB "ENERGIJOS SKIRSTIMO OPERATORIUS"	2018.07.16	A. Štikonas	[Parasas]	
6	UAB "VILNIAUS VESIASIS TRAN"	2018.07.16	A. Štikonas	[Parasas]	
7	"TINKLO" AB	2018.07.16	A. Štikonas	[Parasas]	
8	UAB "SKAIDULA"	2018.07.16	A. Štikonas	[Parasas]	

AUKŠČIŲ SISTEMA LAS07  
KOORDINACIJŲ SISTEMA LKS-1894

Pareigės:	Pavardė:	Parašas:	J.SALKAUŠKO PERSONALINĖ ĮMONĖ
Sevininkas:	J.Salkauskas	Tel.: 8 686 80075, matuoti@gmail.com	
Vykdytojas:	O.Mingilė	Objektas: Subačiaus g. 41 Vilniuje	

Brėžinys: Inžinerinis topografinis planas

Užskovas:	Mastelis:	Lapų sk.	Lapo Nr.	Data
500	1	1	1	2018 10 17



- Planuojama teritorija**
- Teritorijos naudojimo tipas**
- GC Mišri centro teritorija
- Teritorijos naudojimo būdas**
- Visuomeninės paskirties teritorijos
- Sutartiniai žymėjimai**
- |   |  |
|---|--|
| n | n - sklypo/ sklypo dalies numeris        |
| m | m - sklypo/ sklypo dalies plotas, kv. m. |
- |   |   |   |
|---|---|---|
| 1 | 2 | 1 - galimi žemės naudojimo būdai                                    |
| 3 | 4 | 2 - leistinas pastatų aukštis (m)                                   |
| 5 | 6 | 3 - leistinas žemės sklypo užstatymo tankis (%)                     |
|   |   | 4 - leistinas žemės sklypo užstatymo intensyvumas (vieneto dalimis) |
|   |   | 5 - sklypo užstatymo tipas  |
|   |   | 6 - priklausomųjų želdynų ir želdinių teritorijų dalys (%)          |
- Sutartiniai žymėjimai:**
- Planuojamos teritorijos riba
  - Esamos sklypo ribos
  - Teritorijų planavimo dokumentais nustatytos esamos gatvių raudonosios linijos
  - Statybos riba
  - Skirtingų reglamentų riba
  - Galiojančių DP suplanuota dviračių tako trasa
  - Galiojančių DP suplanuota/ įrengta pėsčiųjų perėja
  - Statybos zona
  - Esamos servitutas
  - Esami betono plytelių šaligatviai
  - Ažūrininkų dangų (gaisrinė automobilių apsisukimo aikštelė 12x12 m)
  - Kultūros paveldo vertybės teritorija
  - Įvažiavimas/ išvažiavimas // iš sklypo
  - Esamos hidrantas/ hidranto Nr.
  - Atliekų surinkimo rūšiuojant aikštelė

Atestato Nr. 3046	UAB "SENOJO Miesto ARCHITEKTAI"	Projekto pavadinimas: Sklypo Subačiaus g. 41 ir greta esančios teritorijos detalio plano sprendinių koregavimas sklype Subačiaus g. 41
A937,1816 PV	D. Ferguson	2019-07
Arch.	V. Micūtė	2019-07
Sprendinių konkretizavimas		Dalis:
Pagrindinis brėžinys		Brėžinio pavadinimas:
M 1:500		Laida 0
Etapas DP	Iniciatorius: VŲ "Tarptautinė Amerikos mokykla Vilniuje"	Žymuo: SMA-18/26_DP-SPR-01
Lapas 1	Lapų 1	