



## VILNIAUS MIESTO SAVIVALDYBĖS ADMINISTRACIJOS DIREKTORIAUS

### ĮSAKYMAS

#### DĖL LAZDYNŲ RAJONO ŽEMUTINĖS TERASOS DETALIOJO PLANO SPRENDINIŲ KOREGAVIMO APIE 7,5 HA TERITORIJOJE INICIJAVIMO SUTARTIES PAGRINDU

2022 m. gruodžio d. Nr.  
Vilnius

Vadovaudamasi Lietuvos Respublikos teritorijų planavimo įstatymu, Lietuvos Respublikos aplinkos ministro 2014 m. sausio 2 d. įsakymu Nr. D1-8 „Dėl Kompleksinio teritorijų planavimo dokumentų rengimo taisyklių patvirtinimo“ patvirtintomis Kompleksinio teritorijų planavimo dokumentų rengimo taisyklėmis:

1. L e i d ž i u planavimo proceso inicijavimo sutarties pagrindu inicijuoti Vilniaus miesto tarybos 1994 m. gruodžio 27 d. sprendimu Nr. 14 „Dėl Lazdynų rajono žemutinės terasos detaliojo plano tvirtinimo“ patvirtinto detaliojo plano (registro Nr. T00056335), pakoreguoto Vilniaus miesto savivaldybės valdybos 2002 m. gegužės 16 d. sprendimu Nr. 1049V „Dėl teritorijos prie Parodų gatvės nedidelių veiklos mastų detaliojo plano tvirtinimo“ (registro Nr. T00055285), sprendinių koregavimą apie 7,5 (septynių ir penkių dešimtųjų) ha teritorijoje.

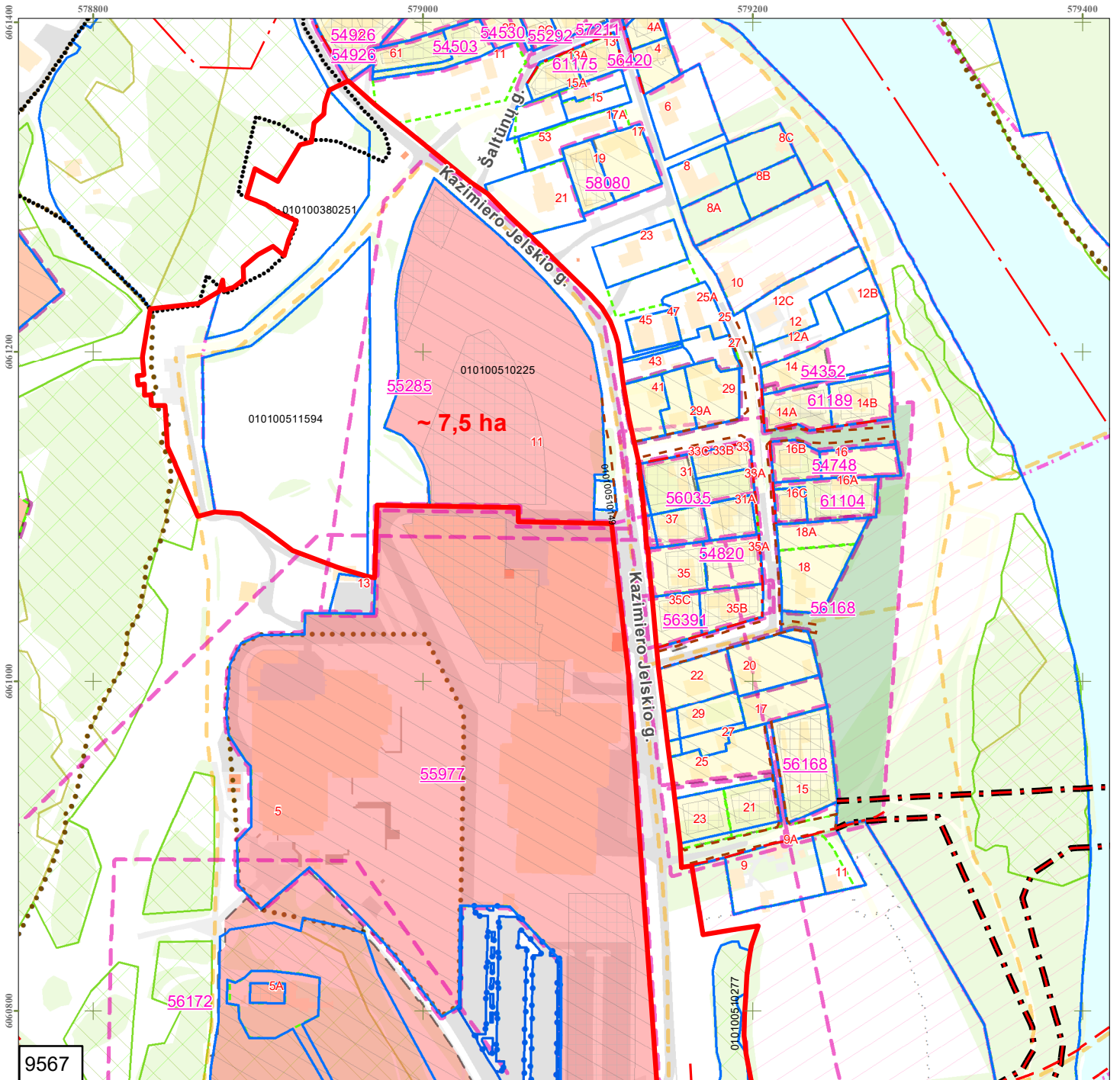
2. N u s t a t a u šiuos planavimo tikslus ir detaliojo plano uždavinius: nustatyti gatvių raudonąsias linijas, pakeisti teritorijų naudojimo būdus: nustatyti žemės sklypui (kadastro Nr. 0101/0051:225) daugiabučių gyvenamųjų pastatų ir bendrabučių teritorijų ir komercinės paskirties objektų teritorijų žemės naudojimo būdus, žemės sklypui (kadastro Nr. 0101/0051:1594) nustatyti daugiabučių gyvenamųjų pastatų ir bendrabučių teritorijų ir bendro naudojimo teritorijų žemės naudojimo būdus, žemės sklypui (kadastro Nr. 0101/0038:251) nustatyti daugiabučių gyvenamųjų pastatų ir bendrabučių teritorijų ir bendrojo naudojimo teritorijų žemės naudojimo būdus, planuojamoje teritorijoje nustatyti privalomuosius ir papildomus teritorijos naudojimo reglamentus, suplanuoti į planuojamos teritorijos ribas patenkančių valstybinės reikšmės miškų plotų pavertimą kitomis naudmenomis; atskirose teritorijose nagrinėti galimybę formuoti žemės sklypus ir (ar) įsiterpusius žemės sklypus ir numatyti jų sujungimą su pagrindiniais besiribojančiais žemės sklypais arba nustatyti žemės sklypų formavimo ir pertvarkymo principus; nustatyti žemės sklypui / teritorijai naudojimo tipą arba konkrečią pagrindinę žemės naudojimo paskirtį, konkrečius naudojimo būdus, taip pat kitus privalomus ir papildomus teritorijos naudojimo reglamentus vadovaujantis Vilniaus miesto savivaldybės teritorijos bendrojo plano sprendiniais (pagal pridedamą miesto plano ištrauką).

3. T v i r t i n u detaliojo plano planavimo darbų programą (pridedama).

4. P r i p a ž į s t u netekusiu galios Vilniaus miesto savivaldybės administracijos direktoriaus 2021 m. rugpjūčio 26 d. įsakymą Nr. 30-2314/21 „Dėl leidimo rengti apie 4,6 ha teritorijos prie K. Jelskio gatvės Lazdynų seniūnijoje detalų planą inicijavimo sutarties pagrindu“ su visais jo pakeitimais.

Administracijos direktorė

Lina Koriznienė



**Sutartiniai ženklai:**

- Registrų c. sklypai
- Registrų c. (netikslių mat.) sklypai
- Registrų c. inž. statiniai
- MPD suformuoti sklypai
- Saugomos gamtinės teritorijos
- Saugomos kultūros vertybės
- Vandenviečių SAZ
- Valstybiniai miškai
- Miškų taksaciniai sklypai
- DP patvirtintos galiojimo ribos
- DP preliminarios galiojimo ribos
- FPP patvirtintos galiojimo ribos
- FPP preliminarios galiojimo ribos
- DP/FPP sklypai
- DP/FPP sklypai rengiami
- DP patvirtintos RL
- SP patvirtintos RL
- DP koncepcijų RL
- Schemos patvirtintos RL
- DP rengiamos RL
- SP rengiamos RL
- Schemos rengiamos RL
- Esami dviračių takai
- Projektiniai dviračių takai
- Planuojama teritorija

PRIEDAS PRIE 2022 m. \_\_\_\_\_ mėn. \_\_\_\_\_ d. VILNIAUS M. SAVIVALDYBĖS ADMINISTRACIJOS DIREKTORIAUS PAVADUOTOJO ĮSAKYMO Nr. \_\_\_\_\_ PUNKTO \_\_\_\_\_ M 1:3500 OBJEKTAS \_\_\_\_\_

IŠTRAUKĄ PARUOŠĖ: \_\_\_\_\_ SENIŪNIJOJE

PATVIRTINTA:

Vilniaus m. savivaldybės

administracijos direktoriaus pavaduotojas

2022 m. \_\_\_\_\_ d. įsakymu Nr.

## **PLANAVIMO DARBŲ PROGRAMA DETALIOJO PLANAVIMO DOKUMENTUI RENGTI**

**1. Planavimo dokumento pavadinimas:** Lazdynų rajono žemutinės terasos detaliojo plano sprendinių koregavimas apie 7,5 ha teritorijoje.

**2. Planuojamos teritorijos (sklypų) adresas:** Parodų g. 11 (kadastro Nr. 0101/0051:0225), Parodų g. 9 (kadastro Nr. 0101/0051:0149), sklypas (kadastro Nr. 0101/0051:1594), sklypas (kadastro Nr. 0101/0038:0251), sklypas (kadastro Nr. 0101/0051:0277), sklypas (kadastro Nr. 0101/0051:1637) ir laisvos valstybinės žemės plotai.

**3. Planuojamos teritorijos plotas:** apie 7,5 ha teritorija prie K. Jelskio g. atitinkanti kvartalo apibrėžimą (pagal pridedamą miesto plano ištrauką).

**4. Nagrinėjama (numatomų sprendinių įtaką patirianti) teritorija:** nėra, nes planuojama teritorija atitinka kvartalo sąvoką.

**5. Planavimo organizatorius:** Vilniaus miesto savivaldybės administracijos direktorius, Konstitucijos pr. 3, tel. 8 5 2112616, faks. 8 5 2112222, LT-09601, Vilnius

**6. Planavimo iniciatorius:** juridiniai asmenys.

**7. Rengėjas:** pasirenka planavimo iniciatorius.

**8. Planavimo pagrindas:** iniciatoriaus prašymas.

**9. Planavimo tikslai ir detaliojo plano uždaviniai:** nustatyti gatvių raudonąsias linijas, pakeisti teritorijų naudojimo būdus: nustatyti žemės sklypui (kadastro Nr. 0101/0051:225) daugiabučių gyvenamųjų pastatų ir bendrabučių teritorijų ir komercinės paskirties objektų teritorijų žemės naudojimo būdus, žemės sklypui (kadastro Nr. 0101/0051:1594) nustatyti daugiabučių gyvenamųjų pastatų ir bendrabučių teritorijų ir bendro naudojimo teritorijų žemės naudojimo būdus, žemės sklypui (kadastro Nr. 0101/0038:251) nustatyti daugiabučių gyvenamųjų pastatų ir bendrabučių teritorijų ir bendrojo naudojimo teritorijų žemės naudojimo būdus, planuojamoje teritorijoje nustatyti privalomuosius ir papildomus teritorijos naudojimo reglamentus, suplanuoti į planuojamos teritorijos ribas patenkančių valstybinės reikšmės miškų plotų pavertimą kitomis naudmenomis; atskirose teritorijose nagrinėti galimybę formuoti žemės sklypus ir (ar) įsiterpusius žemės sklypus ir numatyti jų sujungimą su pagrindiniais besiribojančiais žemės sklypais arba nustatyti žemės sklypų formavimo ir pertvarkymo principus; nustatyti žemės sklypui / teritorijai naudojimo tipą arba konkrečią pagrindinę žemės naudojimo paskirtį, konkrečius naudojimo būdus, taip pat kitus privalomus ir papildomus teritorijos naudojimo reglamentus vadovaujantis Vilniaus miesto savivaldybės teritorijos bendrojo plano sprendiniais (pagal pridedamą miesto plano ištrauką).

**10. Keičiami tokie galiojančiame detaliojo plane nustatyti reglamentai (išskyrus Kompleksinio teritorijų planavimo dokumentų rengimo taisyklių 315.1 ir 315.2 papunkčiuose nurodytus atvejus):** Teritorijos prie Parodų gatvės nedidelių veiklos mastų detaliojo planu (registro Nr. T00055285) nustatyti reglamentai: sklype Nr. 1 naudojimo būdas K3/VB (komercinės paskirties teritorija, skirta informacijos ir ekspozicijų, pramogų objektams statyti, įrengti ir eksploatuoti ir visuomeninės paskirties teritorija, skirta kultūros įstaigoms (bibliotekos, muziejai ir kitos nekomercinės kultūros įstaigos) statyti ir patalpoms esamuose bei projektuojamuose statiniuose įrengti K1 – komercinės paskirties teritorija, skirta prekybos, smulkios gamybos įmonėms statyti ir eksploatuoti; B1 – teritorija, skirta bendro naudojimo želdynams įrengti), aukštų skaičius 2, užstatymo plotas 5000 k.m., atstumas iki statinio viršaus

nuo plan. žemės paviršiaus 10, planuojamo žemės paviršiaus absol. altitudė 95,0; sklypuose Nr. 2 ir Nr. 3 naudojimo būdas K3/VB; aukštų skaičius 1, užstatymo plotas 500 k.m., atstumas iki statinio viršaus nuo plan. žemės paviršiaus 5, planuojamo žemės paviršiaus absol. altitudė 95,5.

**11. Papildomi planavimo uždaviniai:** numatyti funkcinius bei kompozicinius ryšius su gretimomis teritorijomis, susisiekimo komunikacijas ir joms funkcionuoti reikalingų servitūtų poreikį, suformuoti optimalią urbanistinę struktūrą, vertinti planuojamos teritorijos kraštovaizdį, esamas ir (ar) suplanuotas urbanistines struktūras, inžinerinę ir socialinę infrastruktūrą, numatyti pėsčiųjų ryšius, bendro naudojimo želdynų zonas, vykdyti institucijų išduotose planavimo sąlygose nurodytus reikalavimus.

**12. Papildomi reglamentai:** teritorijos viešųjų erdvių išdėstymas, susisiekimo komunikacijų išdėstymas, norminių želdynų išdėstymas. Parengti suvestinių inžinerinių tinklų, susisiekimo, želdynų, sklypo ribų nužymėjimo ir servitūtų bei kitus brėžinius paaiškinančius planuojamus sprendinius. Nagrinėti galimybę planuoti žemės sklypus nuosavybės atkūrimui buvusio kaimo teritorijoje.

**13. Tyrimai ir galimybių studijos:** parengti sprendinių pasekmių vertinimą urbanistinės raidos, infrastruktūros, susisiekimo, kraštovaizdžio, aplinkosauuginiais aspektais. Tyrimai: teritorijos analizė triukšmo ir oro taršos aspektais. Parengti topografiją, medžių taksaciją. Įvertinti eko-geologinių tyrimų poreikį.

**14. SPAV reikalingumas:** nustatomas pagal institucijų sąlygas arba teisės aktų nustatyta tvarka.

**15. Detaliojo planavimo etapai:** parengiamasis, rengimo ir baigiamasis etapai.

**16. Atviras konkursas geriausiai urbanistinei idėjai atrinkti:** nereikalingas.

**17. Sprendinių nepriklausomas ekspertinis vertinimas:** nereikalingas.

**18. Viešumo užtikrinimas:** detaliojo plano koregavimo viešumo procedūros atliekamos teisės aktuose nustatyta tvarka. Jas užtikrina planavimo organizatorius ir jo įgaliotas asmuo.

**19. Planavimo terminai:** nurodomi teritorijų planavimo proceso inicijavimo sutartyje.

**22. Derinimo procedūra:** detalų planą derinti Lietuvos Respublikos teritorijų planavimo dokumentų rengimo ir teritorijų planavimo proceso valstybinės priežiūros informacinėje sistemoje (TPDRIS).

**23. Kiti reikalavimai:** trūkstamus planavimui pradinis duomenis organizatorius paveda surinkti rengėjui. Projektą rengti ant skaitmeninių žemėlapių, panaudojant M 1:500 – M1:1000 duomenis. Planavimo organizatorius patvirtintą dokumentą turi užregistruoti [www.tpdr.lt](http://www.tpdr.lt).

**DETALŪS METADUOMENYS**

<b>Dokumento sudarytojas (-ai)</b>	Vilniaus miesto savivaldybė 188710061, Konstitucijos pr. 3, LT-09601, Vilnius
<b>Dokumento pavadinimas (antraštė)</b>	DĖL LAZDYNŲ RAJONO ŽEMUTINĖS TERASOS DETALIOJO PLANO SPRENDINIŲ KOREGAVIMO APIE 7,5 HA TERITORIJOJE INICIJAVIMO SUTARTIES PAGRINDU
<b>Dokumento registracijos data ir numeris</b>	2022-12-23 Nr. 30-3822/22
<b>Dokumento gavimo data ir dokumento gavimo registracijos numeris</b>	–
<b>Dokumento specifikacijos identifikavimo žymuo</b>	ADOC-V1.0
<b>Parašo paskirtis</b>	Pasirašymas
<b>Parašą sukūrusio asmens vardas, pavardė ir pareigos</b>	Lina Koriznienė, Administracijos direktorė, Administracijos direktorius
<b>Sertifikatas išduotas</b>	LINA KORIZNIENĖ, Vilniaus miesto savivaldybės administracija LT
<b>Parašo sukūrimo data ir laikas</b>	2022-12-23 13:37:35 (GMT+02:00)
<b>Parašo formatas</b>	XAdES-T
<b>Laiko žymoje nurodytas laikas</b>	2022-12-23 13:37:41 (GMT+02:00)
<b>Informacija apie sertifikavimo paslaugų teikėją</b>	ADIC CA-A, Asmens dokumentu israsymo centras prie LR VRM LT
<b>Sertifikato galiojimo laikas</b>	2021-03-15 10:40:28 – 2024-03-14 10:40:28
<b>Informacija apie būdus, naudotus metaduomenų vientisumui užtikrinti</b>	"Registravimas" paskirties metaduomenų vientisumas užtikrintas naudojant "RCSC IssuingCA, VI Registru centras - i.k. 124110246 LT" išduotą sertifikatą "Dokumentų valdymo sistema Avilys, Vilniaus miesto savivaldybės administracija, i.k. 188710061 LT", sertifikatas galioja nuo 2021-12-20 09:38:49 iki 2024-12-19 09:38:49
<b>Pagrindinio dokumento priedų skaičius</b>	2
<b>Pagrindinio dokumento pridedamų dokumentų skaičius</b>	–
<b>Priedamo dokumento sudarytojas (-ai)</b>	–
<b>Priedamo dokumento pavadinimas (antraštė)</b>	–
<b>Priedamo dokumento registracijos data ir numeris</b>	–
<b>Programinės įrangos, kuria naudojantis sudarytas elektroninis dokumentas, pavadinimas</b>	Dokumentų valdymo sistema „Avilys“, versija 3.5.69.1
<b>Informacija apie elektroninio dokumento ir elektroninio (-ių) parašo (-ų) tikrinimą (tikrinimo data)</b>	Atitinka specifikacijos keliamus reikalavimus. Visi dokumente esantys elektroniniai parašai galioja (2022-12-23 13:50:15)
<b>Paieškos nuoroda</b>	–
<b>Papildomi metaduomenys</b>	Nuorašą suformavo 2022-12-23 13:50:15 Dokumentų valdymo sistema „Avilys“