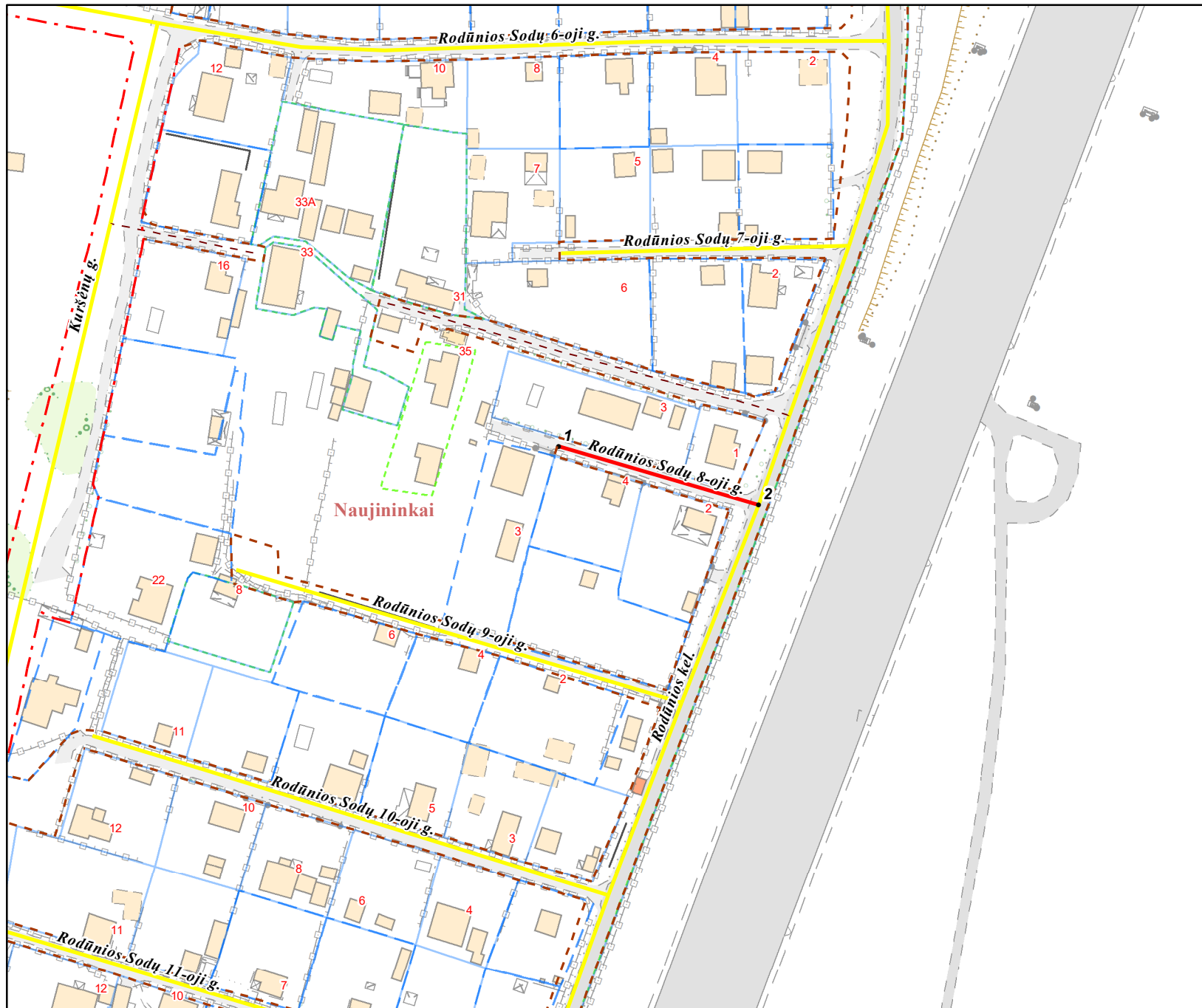


VILNIAUS MIESTO GATVIŲ, SKVERŲ IR AIKŠČIŲ IŠDĖSTYMO PLANAS M 1:1 500



PAVADINIMŲ GATVĖMS, PASTATAMS, STATINIAMS
IR KITIEMS OBJEKTAMS SUTEIKIMO, KEITIMO IR
ĮTRAUKIMO Į APSKAITĄ TVARKOS APRAŠO
1 PRIEDAS

Vilniaus miesto savivaldybės tarybos
2022 m. _____ d. sprendimo Nr. _____
priedas

Kartografinis pagrindas	KDB 500V
Gatvės taškų koordinacių nustatymo būdas	Grafinis

GATVIŲ TAŠKŲ KOORDINACIŲ ŽINIARAŠTIS

Rodūnios Sodų 8-oji g. - taškų Nr. plane 1 - 2

NR.PLANE	X	Y
1	6055393,43	582464,48
2	6055377,64	582518,18

PATEIKIA:
Vilniaus miesto savivaldybės administracijos
Žemės administravimo ir GIS poskyrio vedėja