

TERITORIJOS NAUDOJIMO REGLAMENTŲ APRASOMOJI LENTELĖ

teritorijos (os dalies) Nr.	sklypo (o dalies) Nr.	sklypo (o dalies) plotas, m²	teritorijos naudojimo tipas	žemės naudojimo paskirtis	Privalomieji teritorijos naudojimo reglamentai				Papildomi teritorijos naudojimo reglamentai					
					leistas pastatų aukštis	užstatymo tankis, %	užstatymo intensyvumas ar užstatymo tūro tankis *	užstatymo tipas	galimi žemės sklypų dydžiai	priklausomųjų želdynų ir želdinių teritorijų dalys, %	pastatų aukštis skalčius (nuo-iki)	statinių paskirtys	kiti reglamentai	
---	1	2300	Vienbučių ir dvibučių pastatų gyvenamoji teritorija (GV)	Kita	12	152.50	21	0.40	Sodybinis užstatymas (SU)	---	---	50	1-3	Sklypas tvarkomas vadovaujantis Specialiųjų žemės ir miško naudojimo sąlygų (LR Vyriausybės nutarimas Nr. 343, 1992-05-12, ir nauja redakcija) skyrių reikalavimais: XXIX. Paviršinio vandens telkinių apsaugos zonos ir pakrantės apsaugos juostos, 183 m². Gamtinio karkaso teritorijos.
---	2	930	Vienbučių ir dvibučių pastatų gyvenamoji teritorija (GV)	Kita	12	150.00	29	0.40	Sodybinis užstatymas (SU)	---	---	50	1-3	Sklypas tvarkomas vadovaujantis Specialiųjų žemės ir miško naudojimo sąlygų (LR Vyriausybės nutarimas Nr. 343, 1992-05-12, ir nauja redakcija) skyrių reikalavimais: XXIX. Paviršinio vandens telkinių apsaugos zonos ir pakrantės apsaugos juostos, 140 m². Gamtinio karkaso teritorijos.
---	3	993	Vienbučių ir dvibučių pastatų gyvenamoji teritorija (GV)	Kita	12	150.00	29	0.40	Sodybinis užstatymas (SU)	---	---	25	1-3	Sklypas tvarkomas vadovaujantis Specialiųjų žemės ir miško naudojimo sąlygų (LR Vyriausybės nutarimas Nr. 343, 1992-05-12, ir nauja redakcija) skyrių reikalavimais: XXIX. Paviršinio vandens telkinių apsaugos zonos ir pakrantės apsaugos juostos, 67 m².
---	4	118	Inžinerinės infrastruktūros koridorius (TK)	Kita	---	---	---	---	---	---	---	---	---	Susisiekimo komunikacijos, inžineriniai tinklai ir vandenvietės
---	5	109	Inžinerinės infrastruktūros koridorius (TK)	Kita	---	---	---	---	---	---	---	---	---	Susisiekimo komunikacijos, inžineriniai tinklai ir vandenvietės
---	6	232	Inžinerinės infrastruktūros koridorius (TK)	Kita	---	---	---	---	---	---	---	---	---	Susisiekimo komunikacijos, inžineriniai tinklai ir vandenvietės
---	7	1188	Inžinerinės infrastruktūros koridorius (TK)	Kita	---	---	---	---	---	---	---	---	---	Susisiekimo komunikacijos, inžineriniai tinklai ir vandenvietės
---	8	183	Miškiniai ir miškingos teritorijos (MI)	Rekreacinis miškų sklypai (M2)	---	---	---	---	---	---	---	---	---	Sklypas tvarkomas vadovaujantis Specialiųjų žemės ir miško naudojimo sąlygų (LR Vyriausybės nutarimas Nr. 343, 1992-05-12, ir nauja redakcija) skyrių reikalavimais: XXXIII. Rekreacinės teritorijos, 183 m²; XXXIV. Nacionaliniai ir regioniniai parkai, 183 m². Gamtinio karkaso teritorijos.

PASTABOS:

- Automobilių parkavimas numatomas sklypo ribose.
- Gyventojantys Projektą, atliekami surašymai ar pirtvarkytų žemės sklypų kadastriniai matavimai, pagal Lietuvos Respublikos nekilnojamojo turto kadastro nuostatas, o specialiosios žemės ir miško naudojimo sąlygos, gali būti tikslinamos.
- Priešgaisriniai reikalavimai nurodyti Aikšninajame rašte. Planuojami 1 atsparumo ugniai laipsnio pastatai.
- Pagal STR 2.02.09:2005 "Vienbučių ir dvibučių gyvenamųjų pastatų", 8 priedo 1 punktą: aukštesniems pastatams kaip 8,5 m kiekvienam papildomam pastato aukščio metrui atstumas iki gretimo sklypo ribos didinamas 0,5 m nuo 3 m.
- Inžineriniai tinklai projektuojami, pagal institucijų išduotas technines sąlygas, prijungiant juos prie miesto centralizuoto tinklo. Nesant galimybei, įrengiami vietiniai.
- Aplink planuojamą teritoriją radiotechninių objektų (elektromagnetinių laukų) nėra.
- Sklypai tvarkomi vadovaujantis Verkių regioninio parko, patvirtinto Lietuvos Respublikos aplinkos ministro 2009 m. birželio 22 d. įsakymu Nr. D1-342, nustatytu reglamentu bei Saugomų teritorijų tipinės apsaugos reglamentais, patvirtintais Lietuvos Respublikos Vyriausybės 2004 m. rugpjūčio 19 d. nutarimu Nr. 996.
- Planuojamas 19 arų dirbtinis vandens telkinys. Šaltas nenustatomas, nėra 1 m peraukštėjimo. Vadovaujantis LR aplinkos ministro 2007 m. vasario 14 d. įsakymu Nr. D1-98 patvirtinto Paviršinio vandens telkinių apsaugos zonų ir pakrančių apsaugos juostų nustatymo tvarkos aprašo, 5.1.1. ir 5.2. punktais, nustatoma 2,5 m pločio pakrantės apsaugos juosta, o vadovaujantis 10. punktu, kūdros apsaugos zonos plotis lygus pakrantės apsaugos juostos plotiui.
- Vieši kiti Apie 11,6 ha teritorijos buvusiamie Gulbinių kaime detalizajame plane (reg. Nr. 4186) suprojektuoti žemės sklypai ir sprendiniai nekeičiami ir lieka galioj.

Nr.	X	Y
1	6073206.91	584059.12
2	6073206.90	584060.26
3	6073206.50	584059.38
4	6073206.10	584059.77
5	6073153.07	584103.06
6	6073154.82	584061.96
7	6073165.11	584055.16

Nr.	X	Y
6	6073154.82	584061.96
5	6073153.07	584103.06
8	6073127.59	584105.12
9	6073136.83	584060.47

Nr.	X	Y
12	6073119.91	584059.06
9	6073136.83	584060.47
8	6073127.59	584105.12
10	6073101.21	584105.69
11	6073102.34	584103.01
12	6073119.91	584059.06

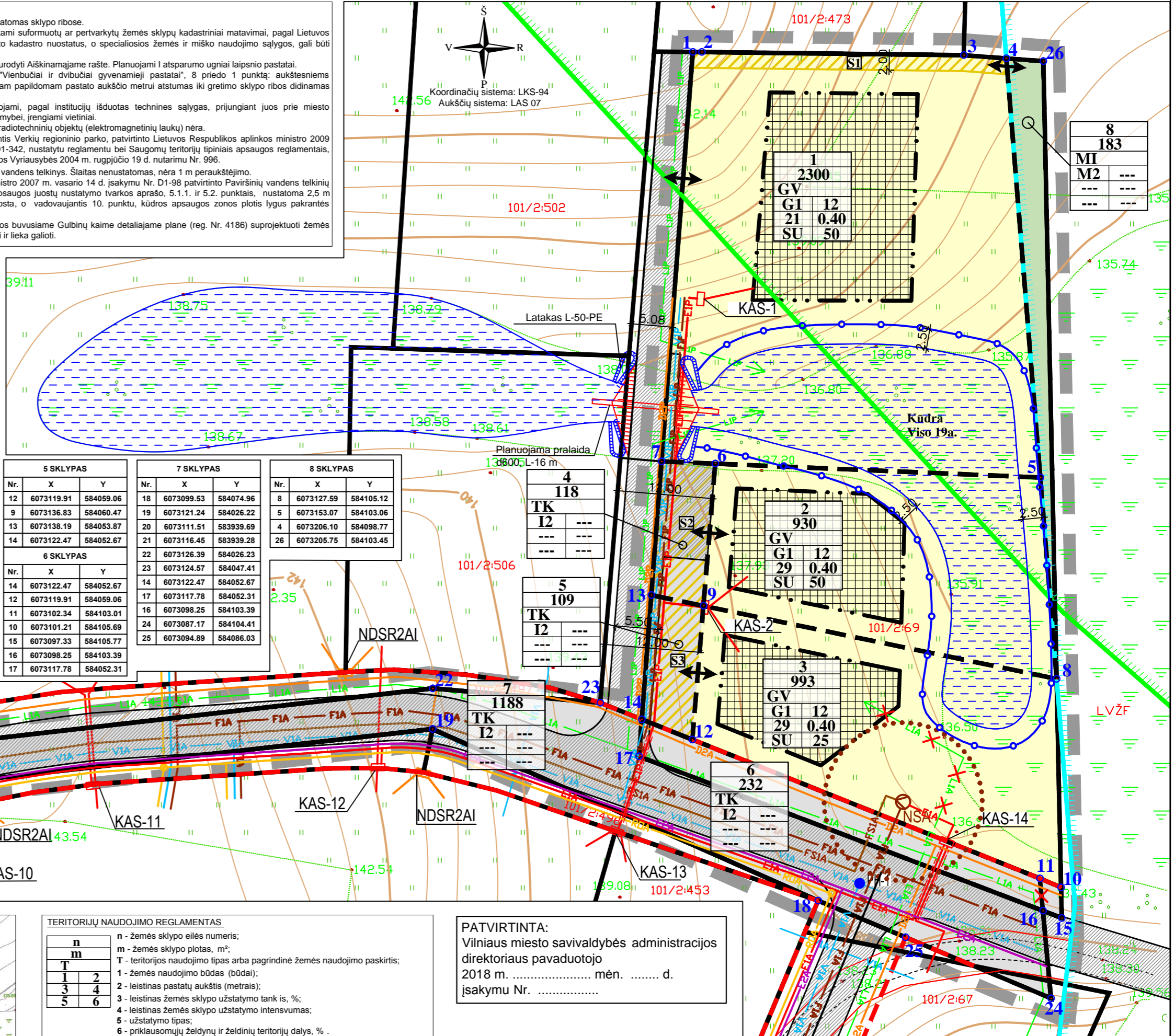
Nr.	X	Y
14	6073122.47	584052.67
12	6073119.91	584059.06
9	6073136.83	584060.47
6	6073101.21	584105.69
7	6073155.11	584055.16
13	6073138.19	584053.87

Nr.	X	Y
12	6073119.91	584059.06
9	6073136.83	584060.47
8	6073127.59	584105.12
10	6073101.21	584105.69
11	6073102.34	584103.01
12	6073119.91	584059.06

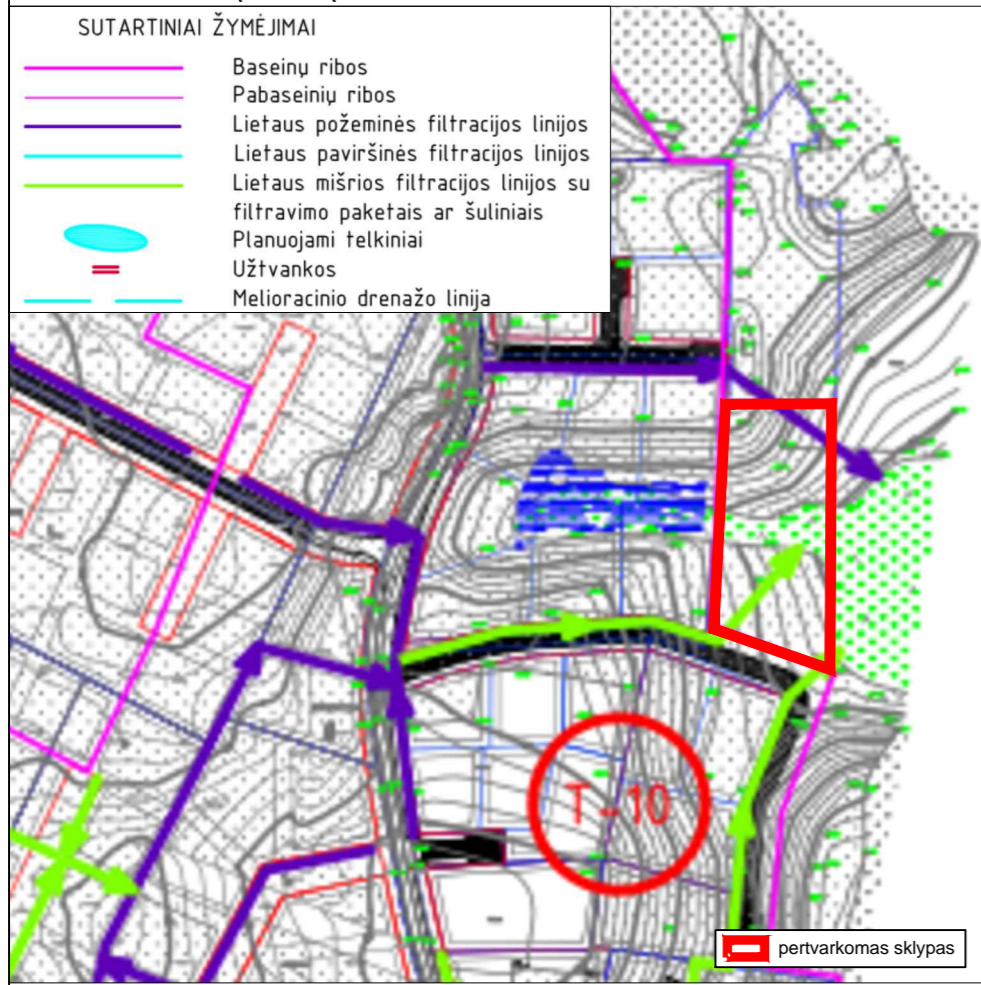
Nr.	X	Y
14	6073122.47	584052.67
12	6073119.91	584059.06
9	6073136.83	584060.47
6	6073101.21	584105.69
7	6073155.11	584055.16
13	6073138.19	584053.87

Nr.	X	Y
18	6073099.53	584074.96
19	6073121.24	584026.22
20	6073111.51	583939.69
21	6073116.45	583939.28
22	6073126.39	584026.23
23	6073124.57	584047.41

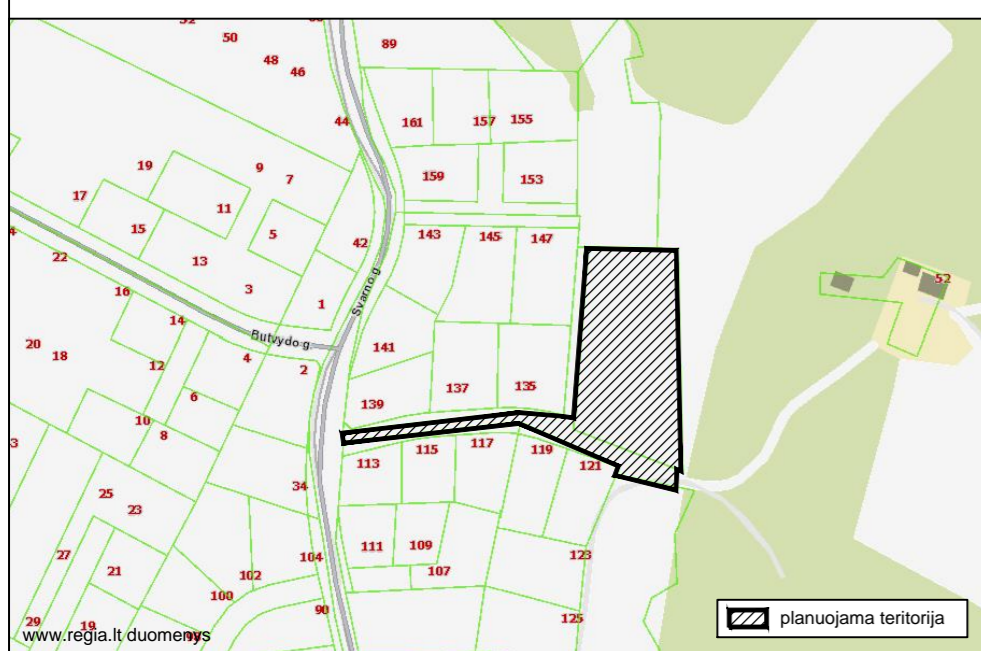
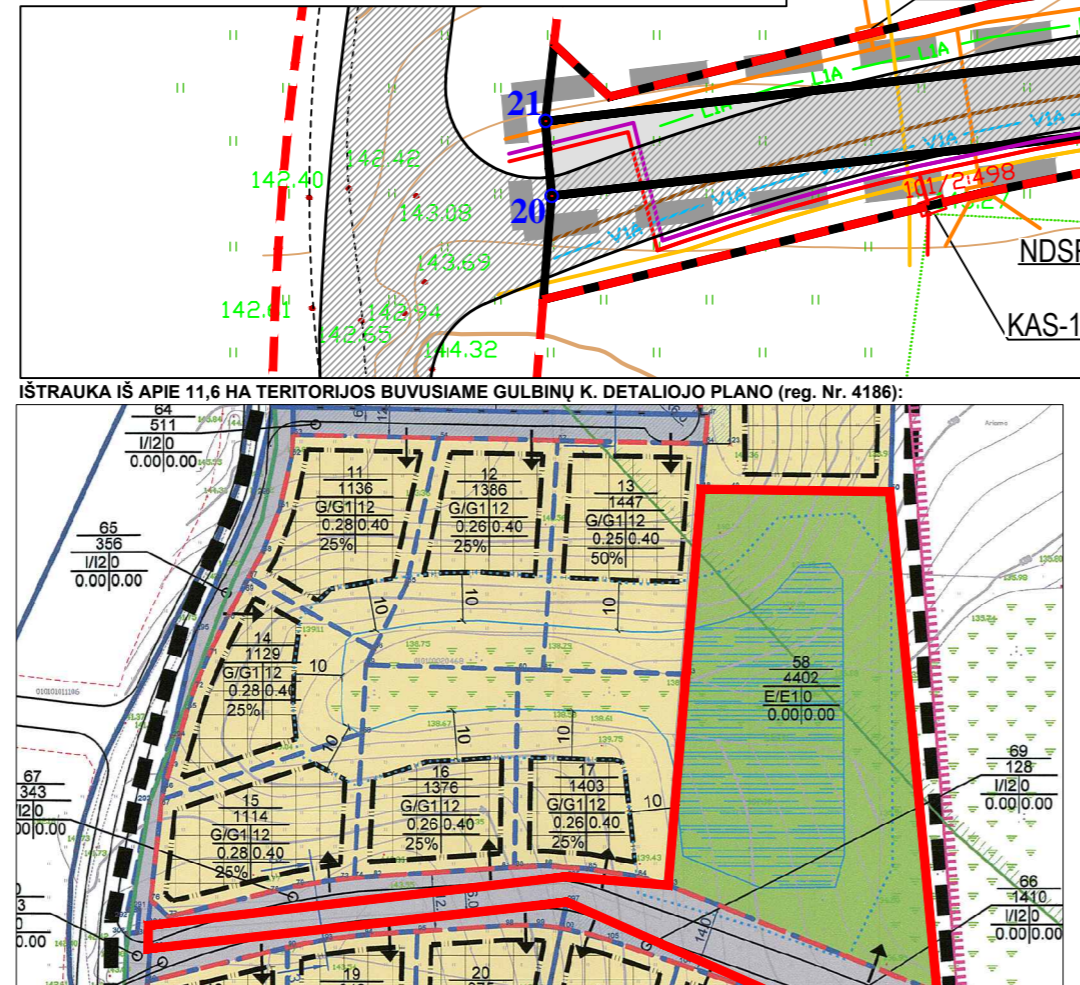
Nr.	X	Y
8	6073127.59	584105.12
5	6073153.07	584103.06
4	6073206.10	584098.77
26	6073205.75	584103.45



ISTRAUKA IŠ PAVIRŠINIŲ NUOTEKŲ TVARKYMO SISTEMOS PROJEKTO:



ISTRAUKA IŠ APIE 11,6 HA TERITORIJOS BUVUSIAME GULBINIŲ K. DETALIZOJO PLANO (reg. Nr. 4186):



TERITORIJŲ NAUDOJIMO REGLAMENTAS

n	m
1	2
3	4
5	6

n - žemės sklypo eilės numeris;
m - žemės sklypo plotas, m²;
T - teritorijos naudojimo tipas arba pagrindinė žemės naudojimo paskirtis;

- 1 - žemės naudojimo būdas (būda);
- 2 - leistinas pastatų aukštis (metrais);
- 3 - leistinas žemės sklypo užstatymo tankis %;
- 4 - leistinas žemės sklypo užstatymo intensyvumas;
- 5 - užstatymo tipas;
- 6 - priklausomųjų želdynų ir želdinių teritorijų dalys, %.

SUTARTINIAI ŽYMĖJIMAI

[Symbol]	Planuojamos teritorijos riba (sutampa su sklypų ribomis)
[Symbol]	Esamų sklypų ribos
[Symbol]	Projektuojamų sklypų ribos (sutampa su esamo sklypo riba)
[Symbol]	Statybos riba
[Symbol]	Statybos zona
[Symbol]	Gatvių raudonosios linijos
[Symbol]	Kitos paskirties žemė, vienbučių ir dvibučių gyvenamųjų pastatų teritorijos (G1)
[Symbol]	Kitos paskirties žemė, susisiekimo ir inžinerinių tinklų koridorių teritorijos (I2)
[Symbol]	Miškiniai, rekreaciniai miškų sklypai (M2)
[Symbol]	Projektuojamų servitutų ribos (zona)
[Symbol]	Gamtinio karkaso riba
[Symbol]	Verkių regioninio parko riba
[Symbol]	Planuojama kūdra
[Symbol]	Gatvės važiuojamoji dalis
[Symbol]	Gatvių raudonosios linijos
[Symbol]	Išvažiavimas - išvažiavimas
[Symbol]	Kūdros apsaugos zona ir pakrantės apsaugos juosta, 2,5 m
[Symbol]	Planuojama lietaus nuotekų trasa
[Symbol]	Anksčiau suplanuota lietaus nuotekų trasa
[Symbol]	Planuojamas žemos įtampos kabelis
[Symbol]	Anksčiau suplanuotas žemos įtampos kabelis
[Symbol]	Planuojama fėkalinė kanalizacijos trasa
[Symbol]	Anksčiau suplanuota fėkalinė kanalizacijos trasa
[Symbol]	Planuojama vandentiekio trasa
[Symbol]	Anksčiau suplanuota vandentiekio trasa
[Symbol]	Planuojamas vid. slėgio dujotiekis
[Symbol]	Anksčiau suplanuotas vid. slėg. dujotiekis
[Symbol]	Planuojama slėginė fėkalinė kanalizacijos trasa
[Symbol]	Anksčiau suplanuota slėginė fėkalinė kanalizacijos trasa
[Symbol]	Anksčiau suplanuotas ryšių kabelis
[Symbol]	Anksčiau suplanuotas apšvietimo kabelis
[Symbol]	Anksčiau suplanuota nuotekų siurbline
[Symbol]	Anksčiau suplanuota komercinė apšaitos spinta siurbline
[Symbol]	Planuojamos komercinės apšaitos spintos

PATVIRTINTA:
Vilniaus miesto savivaldybės administracijos
direktoriaus pavadoautojo
2018 m. mėn. d.
įsakymu Nr.

Sklypo Nr.	Servituto Nr.	kodas	Projektuojami servitutai		plotas, m²
			Servituto rūšis	plotas, m²	
1	S1	202	Kello servitutas (projektuojamas) - teisė naudotis pėsčiųjų taku (tarnaujantis daiktas)		80
		115	Kello servitutas - teisė važiuoti transporto priemonėmis, naudotis pėsčiųjų taku (viešpataujantis daiktas), S2 ir S3		227
		218	Servitutas - teisė tiesti, aptarnauti, naudoti požemines, antžemines komunikacijas (viešpataujantis daiktas), S2 ir S3		227
2	S2	115	Kello servitutas - teisė važiuoti transporto priemonėmis, naudotis pėsčiųjų taku (viešpataujantis daiktas), S2 ir S3		227
		218	Servitutas - teisė tiesti, aptarnauti, naudoti požemines, antžemines komunikacijas (tarnaujantis daiktas), S2 ir S3		227
3	S2	115	Kello servitutas - teisė važiuoti transporto priemonėmis, naudotis pėsčiųjų taku (viešpataujantis daiktas), S3		109
		218	Servitutas - teisė tiesti, aptarnauti, naudoti požemines, antžemines komunikacijas (viešpataujantis daiktas), S3		109
4	S2	215	Kello servitutas - teisė važiuoti transporto priemonėmis, naudotis pėsčiųjų taku (tarnaujantis daiktas)		118
		222	Servitutas - teisė tiesti, aptarnauti, naudoti požemines, antžemines komunikacijas (tarnaujantis daiktas)		118
		115	Kello servitutas - teisė važiuoti transporto priemonėmis, naudotis pėsčiųjų taku (viešpataujantis daiktas), S3		109
5	S3	218	Servitutas - teisė tiesti, aptarnauti, naudoti požemines, antžemines komunikacijas (viešpataujantis daiktas), S3		109
		215	Kello servitutas - teisė važiuoti transporto priemonėmis, naudotis pėsčiųjų taku (tarnaujantis daiktas)		109
6	-	-	Servitutas - teisė tiesti, aptarnauti, naudoti požemines, antžemines komunikacijas (tarnaujantis daiktas)		109
7	-	-	-		-
8	-	-	Kello servitutas (projektuojamas) - teisė naudotis pėsčiųjų taku (viešpataujantis daiktas), S1		80

UAB „Regroup projektavimas“			APIE 11,6 HA TERITORIJOS BUVUSIAME GULBINIŲ KAIME DETALIZOJO PLANO SKLYPŲ Nr. 58 IR Nr. 66 SPRENDINIŲ KOREGAVIMAS	
TPV0071	Direktorius	T.Monkevičius	2018-08	Laida
	PV	T.Markilevičius	2018-08	0
				Mastelis
				1:500
Etapas	Iniciatorius (-ai):			Lapas
DP	RYŠARD KOLOŠEVSKI KSENIJA KOLOŠEVSKA			Lapų
			K-VT-13-17-597	1