

Gyvenamosios (įvairioms socialinėms grupėms) (6.4) paskirties pastatų, Lakštingalų g. 9, Vilniuje, paskirties keitimo į **mokslo (7.11) ir gydymo (7.12) paskirties** pastatus rekonstravimo projektas

---

STATYTOJAS: VILNIAUS MIESTO SAVIVALDYBĖS ADMINISTRACIJA

AUTORIAI: Milda Laugalienė, Toma Kartočienė,

# Turinys

- 1 SITUACIJOS SCHEMA MIESTO ATŽVILGIU
- 2 BENDROJO PLANO FRAGMENTAS
- 3 ESAMA SITUACIJA
- 4 ESAMA BŪKLĖ
- 5 SKLYPO PLANAS
- 6 AUKŠTŲ PLANAI
- 7 FASADAI 1 VARIANTAS
- 8 FASADAI 2 VARIANTAS
- 9 PROJEKTINIŲ PASIŪLYMŲ II VARIANTAS

# 1 SITUACIJOS SCHEMA MIESTO ATŽVILGIU

SKLYPO IŠSIDĖSTYMAS MIESTO ATŽVILGIU




 ANALIZUOJAMAS SKLYPAS

SKLYPAS RANDASI VALAKIUOSE, NETOLI NEMENČINĖS PLENTO (APIE 0,4 KM).  
IKI MIESTO CENTRA SKLYPAS NUTOLES PER MAŽDAUG 4,5 KM

## 2 BENDRASIS PLANAS IKI 2015

Mišrios teritorijos kuriose  
dominuoja gyvenamoji veikla,  
kartu su aptarnavimui reikalinga  
socialine, paslaugų ir kita  
infrastruktūra  
Aukštingumas  $\leq 3$  a.  
Intensyvumas  $\leq 1.2$   
(negyvenamoios paskirties)

 Mažo užstatymo intensyvumo gyvenamosios teritorijos  




## 3 SITUACIJOS SCHEMA



Sklypas randasi teritorijoje  
apsuptoje miškų

Vyraujantis užstatymas –  
gyvenamosios paskirties

## 4 ESAMA BŪKLĖ

Pagal atliktą konstrukcijų būklės vertinimą - esamo pastato visos laikančios gelžbetoninės konstrukcijos tinka tolimesnei eksploatacijai

Stiprinti nereikia

Rekomenduojama pogrindiniame aukšte įrengti betonines grindis

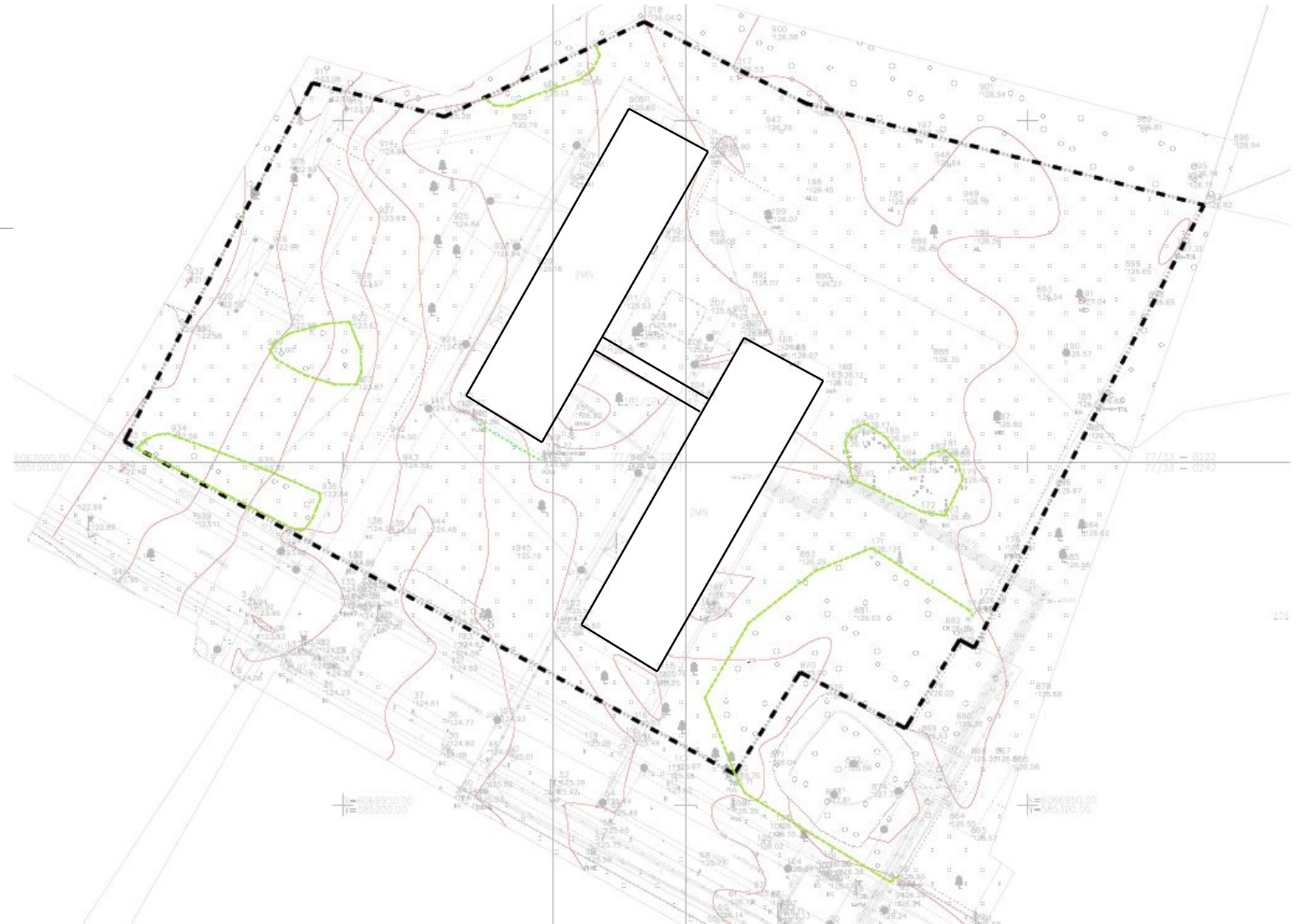
Apšiltinti išorės atitvaras

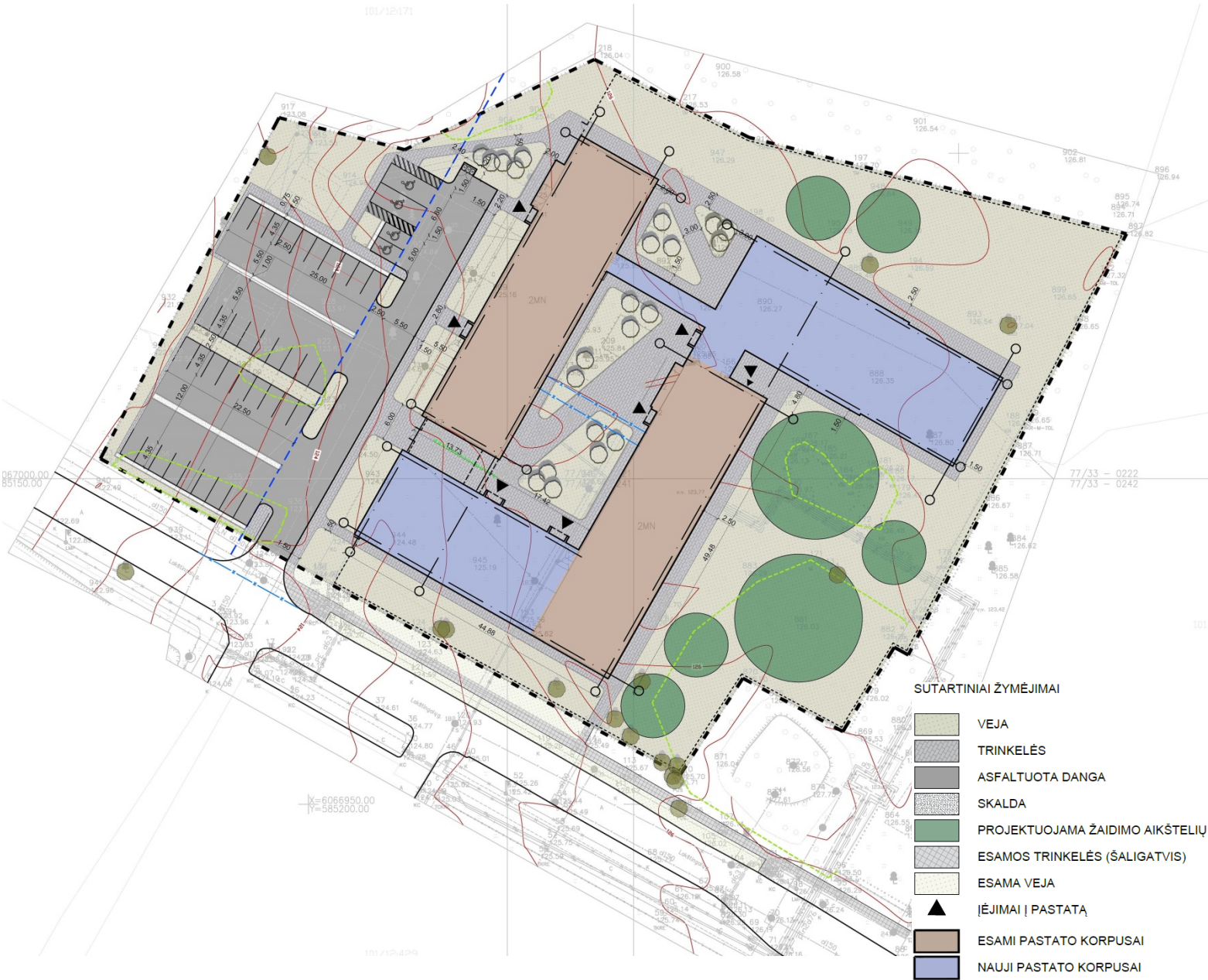
Spręsti lietaus surinkimą, esamų medžių šalinimą



# Sklypo planas. Esama situacija

---





## SKLYPO RODIKLIAI:

sklypo plotas - 10 439 m<sup>2</sup>

sklypo užstatymo intensyvumas – 37,47 %

sklypo užstatymo tankis - 25,43 %

Sklypo užstatymo plotas 2655 m<sup>2</sup>:

Esamas – 1339 m<sup>2</sup>

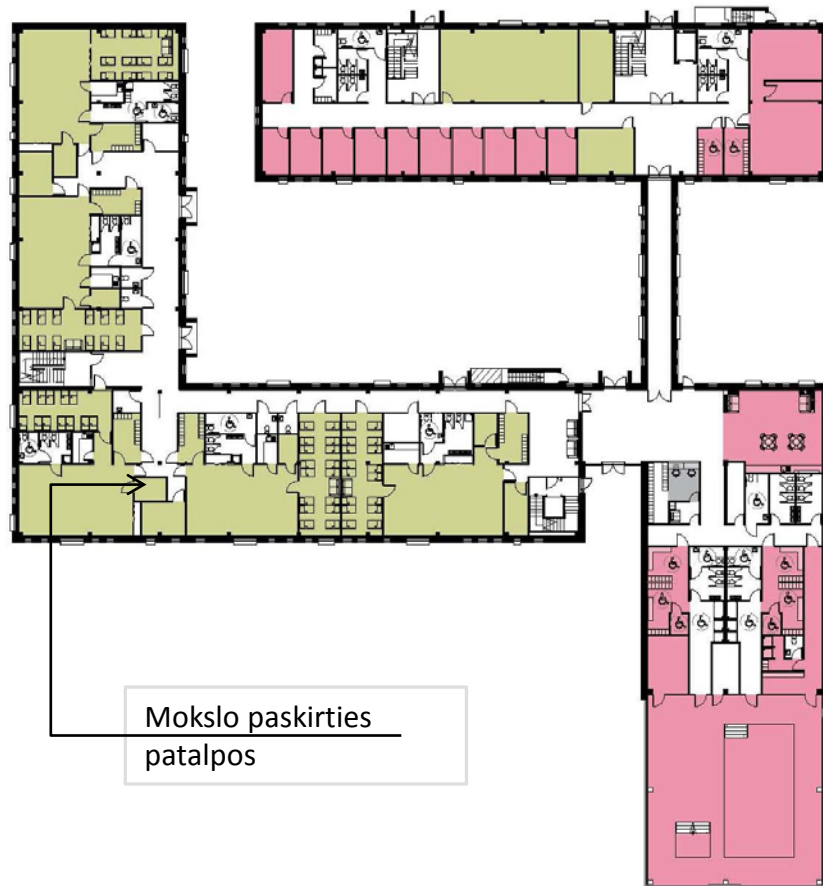
Naujas - 1316 m<sup>2</sup>

## 5 SKLYPO PLANAS

Sklype numatomos 41 automobilių  
stovėjimo vietų

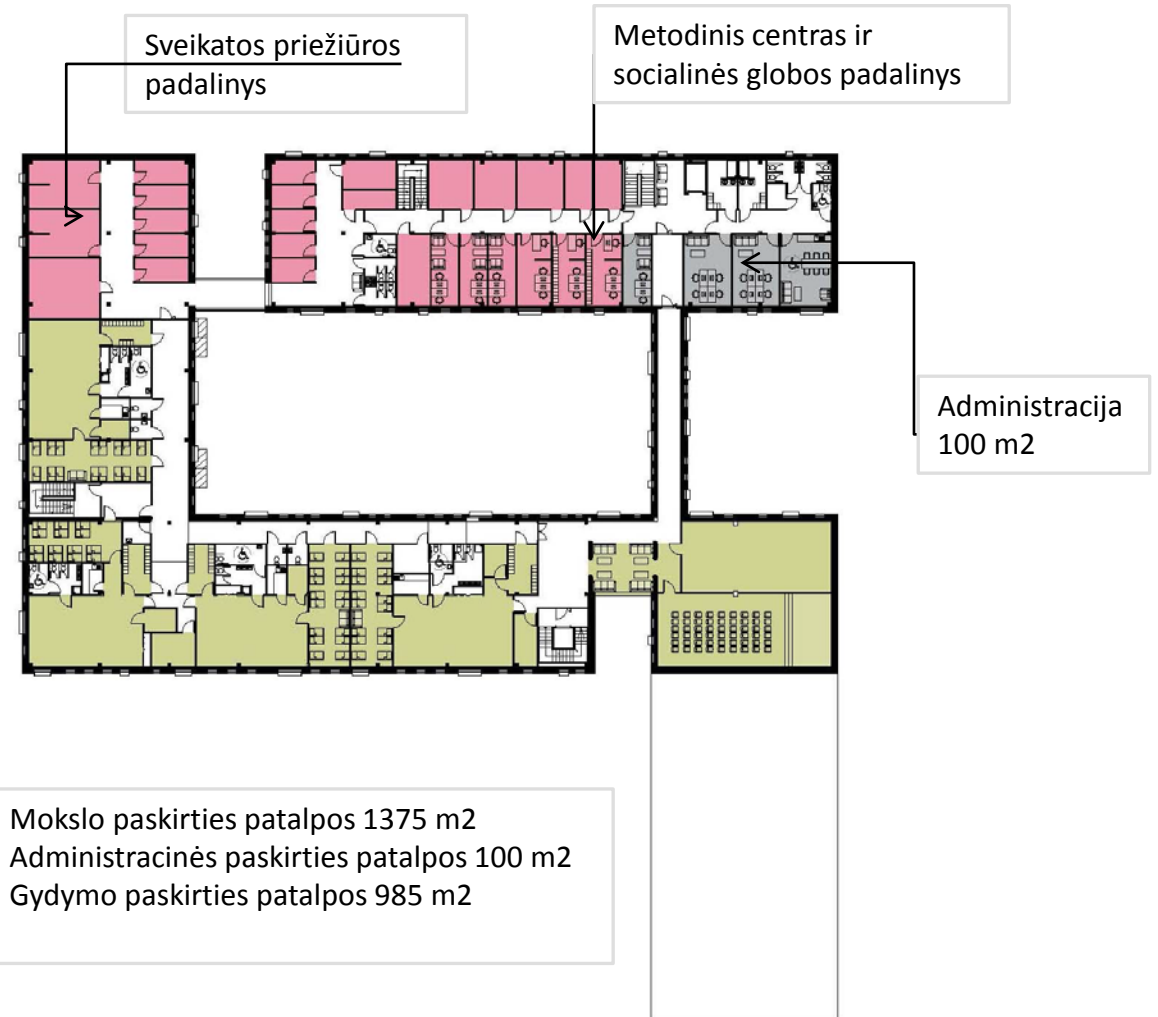
iš jų 4 vietos ŽN

# 6\_AUKŠTŲ PLANAI



**PIRMO AUKŠTO PLANAS**

1 : 500



**ANTRO AUKŠTO PLANAS**

1 : 500

# RŪSIO PLANAS

## RŪSIO PATALPŲ EKSPLIKACIJA

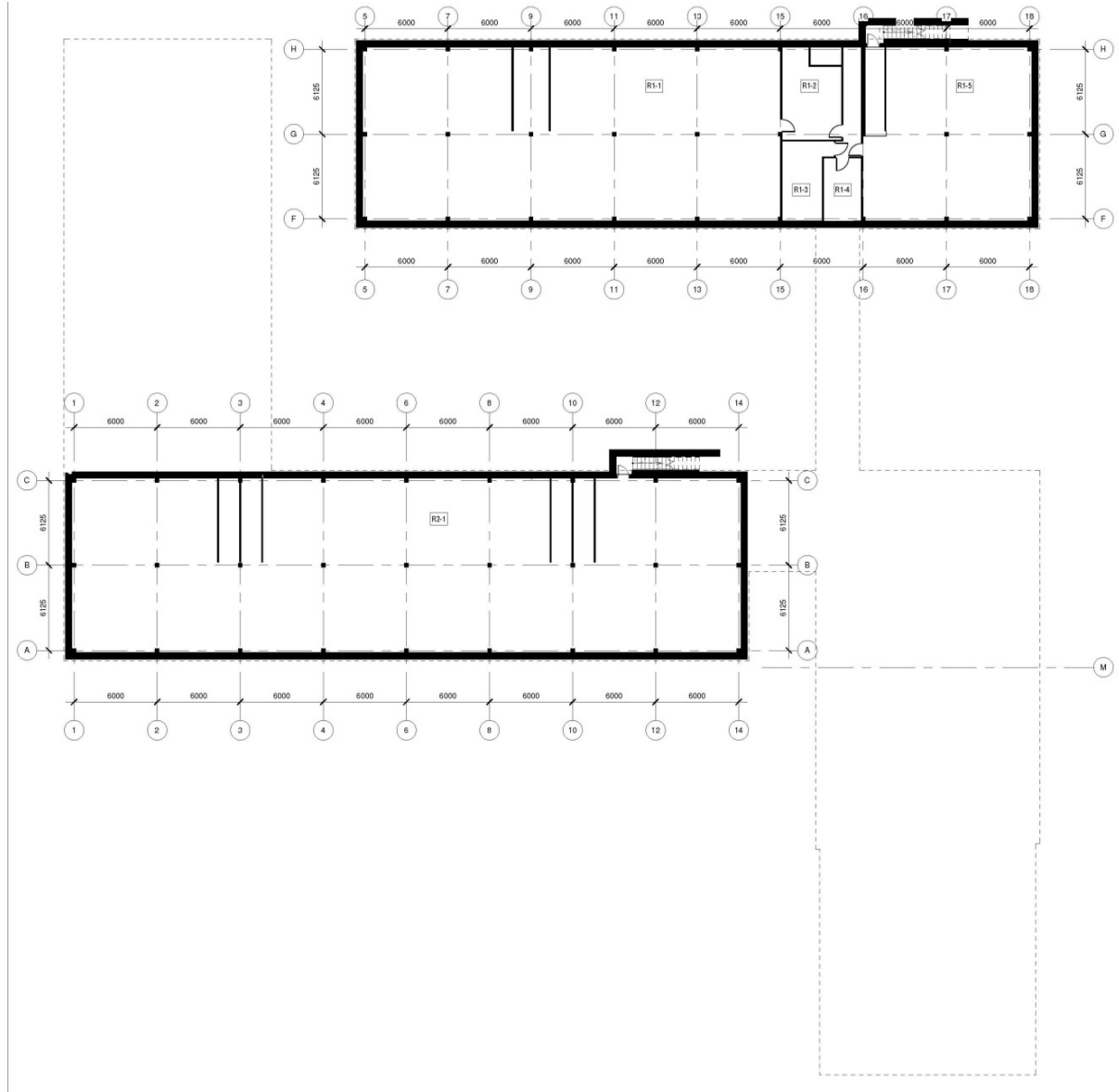
NR.	PAVADINIMAS	PLOTAS, m <sup>2</sup>
-----	-------------	------------------------

### 1N2/B RŪSYS

R1-1	SANDĒLIS	334,84
R1-2	SANDĒLIS	23,69
R1-3	SANDĒLIS	15,99
R1-4	SANDĒLIS	12,05
R1-5	SANDĒLIS	136,69
IŠ VISO KORPUSE:		523,26

### 2N2/B RŪSYS

R2-1	SANDĒLIS	514,03
IŠ VISO RŪSYJE:		1037,29



# I AUKŠTO PLANAS



- 3 vaikų grupės po 12 vaikų (3 su negalia)
- 2 vaikų grupės po 16 vaikų (3 su negalia)
- 1 BASEINAS 11x6 m
- 1 BASEINAS 3x3 m
- 2 sporto salės
- 12 sveikatos priežiūros kab.
- Virtuvė

PIRMO AUKŠTO PATALPŲ EKPLIKACIJA  
Var.1

NR.	PAVADINIMAS	PLOTAS, m <sup>2</sup>
1	KORIDORIUS	192.34
2	VESTIBULIUS	76.46
3	KORIDORIUS	37.79
4	KORIDORIUS	35.64
5	PAGALBINĖ PATALPA	7.51
6	RUBINĖ	10.22
7	PRAUSYKLA / TUALETAI	15.62
8	MIEGAMOJI ERDVĖ	32.99
9	GRUPĖ (12 VAIKŲ)	60.03
10	LOGOPEDO PATALPA	10.58
11	ZN TUALETAS	4.44
12	VIRTUVĖ	4.98
13	SPINTA	1.57
14	NUSIRAM. PATALPA	5.48
15	RUBINĖ	9.48
16	GRUPĖ (12 VAIKŲ)	58.82
17	SPINTA	1.39
18	PRAUSYKLA / TUALETAI	8.64
19	ZN TUALETAS	7.45
20	VIRTUVĖ	4.15
21	NUSIRAMINIMO PATALPA	4.12
22	VYRŲ TUALETAS	2.93
23	MOT. TUALETAS	2.93
24	MIEGAMOJI ERDVĖ	37.01
25	SPECIALISTORUBINĖ	27.96
26	LAIPTINĖ	6.84
27	ZN TUALETAS	4.36
28	PRAUSYKLA / TUALETAI	7.22
29	VIRTUVĖ	4.57
30	GRUPĖ (12 VAIKŲ)	64.22
31	VALYTOJOS PATALPA	4.53
32	RUBINĖ	10.22
33	NUSIRAMINIMO PATALPA	5.47
34	LOGOPEDO PATALPA	10.58
35	SPINTA	1.57
36	GRUPĖ (16 VAIKŲ)	58.82
37	RUBINĖ	9.46
38	SPINTA	1.38
39	PRAUSYKLA / TUALETAI	8.65
40	ZN TUALETAS	7.45
41	VIRTUVĖ	4.15
42	NUSIRAMINIMO PATALPA	4.13
43	VYRŲ TUALETAS	2.93
44	MOT. TUALETAS	2.93
45	MIEGAMOJI ERDVĖ	37.01
46	MIEGAMOJI ERDVĖ	36.89
47	GRUPĖ (16 VAIKŲ)	66.08
48	VIRTUVĖ	5.24
49	PAGALBINĖ PATALPA	7.62
50	ZN TUALETAS	4.73
51	PRAUSYKLA / TUALETAI	12.10
52	SPINTA	1.47
53	NUSIRAM. PATALPA	5.52
54	RUBINĖ	10.62
55	LOGOPEDO PATALPA	8.89
56	KORIDORIUS	26.68

PIRMO AUKŠTO PATALPŲ EKPLIKACIJA  
Var.1

NR.	PAVADINIMAS	PLOTAS, m <sup>2</sup>
57	LAIPTINĖ	6.86
58	LAUKIAMASIS SU	58.37
59	REGISTRATURA	8.96
60	PERSIRENGIMO PATALPA	4.70
61	RUBINĖ	9.18
62	PAGALBINĖ PATALPA	7.74
63	ZN TUALETAS	8.51
64	PRAUSYKLA / TUALETAI	9.33
65	PRAUSYKLA / TUALETAI	9.33
66	BATŲ SPINTELES	10.48
67	RUBINĖ	12.67
68	PERSIRENGIMO PATALPA	2.79
69	PRAUSYKLA / TUALETAI	8.20
70	ZN TUALETAS	4.90
71	BATŲ SPINTELES	10.49
72	RUBINĖ	12.68
73	PERSIRENGIMO PATALPA	2.80
74	PRAUSYKLA / TUALETAI	8.20
75	ZN TUALETAS	4.88
76	DUŠŲ PATALPA	18.43
77	DUŠŲ PATALPA	18.14
78	STERETOJŲ PATALPA	25.58
79	TUALETAS	2.91
80	SPECIALISTORUBINĖ	6.91
81	SANDELIS	9.78
82	MAŠAZINIS	17.23
83	ATSIPALAVIMO BASEINAS	248.25
84	BASEINŲ PATALPA	132.15
85	KORIDORIUS	19.27
86	DIRBTUVES	19.27
87	MAŠAZ. KABINETAS	9.82
88	MAŠAZ. KABINETAS	10.41
89	MAŠAZ. KABINETAS	10.50
90	ERGOTERAP. KABINETAS	10.41
91	MUZIŠKOS TERAP. KAB.	10.74
92	JUDESIO TERAP. SALĖ	10.65
93	JUDESIO TERAP. SALĖ	10.74
94	GYD. REABIL. KABINETAS	10.65
95	SLAUGYT. KABINETAS	10.74
96	PSICHOLOGO KAB.	9.08
97	ERGOTERAP. KABINETAS	16.31
98	DARBUOTOJŲ RUBINĖ	5.99
99	DARBUOTOJŲ PRAUSYKLA / TUALETAI	5.80
100	DARBUOTOJŲ PRAUSYKLA / TUALETAI	5.51
101	ZN TUALETAS	6.41
102	LAIPTINĖ	17.06
103	VIRTUVĖ	74.80
104	VAIKŲ VIRTUVĖLĖ	18.20
106	LAIPTINĖ	28.80
108	PRAUSYKLA / TUALETAI	5.80
109	PRAUSYKLA / TUALETAI	5.51
110	ZN TUALETAS	6.80
111	SPORTO SALĖ	38.73
112	INVENTORIAUS SANDELIS	7.82
113	RUBINĖ	8.53
114	RUBINĖ	8.53
115	MAŽOJI SPORTO SALĖ	29.21
213	KORIDORIUS	Redundant Room

2201.68

# II AUKŠTO PLANAS

Metodinis centras ir socialinės globos padalinys

Administracija

Sveikatos priežiūros padalinys



- 4 vaikų grupės po 16 vaikų (3 su negalia)
- 1 KONFERENCIJŲ SALĖ 95 m<sup>2</sup>
- 1 POILSIO ERDVĖ 79 m<sup>2</sup>
- 3 Administracijos kab.
- 18 sveikatos priežiūros kab.
- 2 Pasitarimo su tėvais kam.

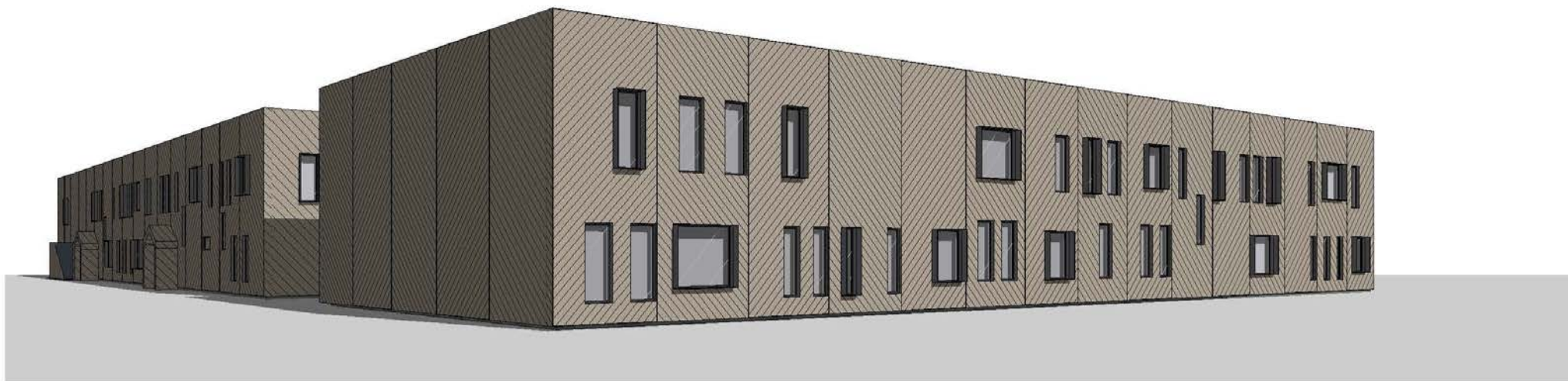
ANTRO AUKŠTO PATALPŲ EKPLIKACIJA  
Var.1

NR.	PAVADINIMAS	PLOTAS, m <sup>2</sup>
116	KORIDORIUS	30.20
117	KORIDORIUS	16.25
118	POILSIO ERDVĖ	35.25
119	KORIDORIUS	139.21
120	KORIDORIUS	69.00
121	SOC. ĮGŪDŽIŲ KAMBARYS	9.91
122	SOC. ĮGŪDŽIŲ KAMBARYS	9.96
123	PASITARIMŲ SALE	16.63
124	PASIT. SU TĖVAIS KAMB.	14.86
125	PASIT. SU TĖVAIS KAMB.	15.91
126	DAILĖS TERAP. KAB.	11.28
127	NUSIRAMINIMO PATALPA	7.21
128	KORIDORIUS	13.55
129	KORIDORIUS	18.14
130	PSICHOLOGO KAB.	7.49
131	DIETOLOGO KAB.	7.33
132	ERGOTERAP. KABINETAS	7.29
133	ERGOTERAP. KABINETAS	7.31
134	ERGOTERAP. KABINETAS	7.55
135	ŽN TUALETAS	4.95
136	VYRŲ TUALETAS	5.34
137	MOT. TUALETAS	5.34
138	DAILĖS TERAP. KAB.	17.40
139	KABINETAS	14.39
140	KABINETAS	14.30
141	KABINETAS	14.39
142	ATVEJO VADYB. KAB.	17.80
143	ATVEJO VADYB. KAB.	16.82
144	ATVEJO VADYB. KAB.	18.42
145	ADMIN. KABINETAS	15.01
146	ADMIN. KABINETAS	24.65
148	ADMIN. KABINETAS	24.66
149	SPECIALIŲ POILSIO PATALPA	26.74
150	SPECIALIŲ RŪBINĖ / DUŠAS	10.49
151	SPECIALIŲ RŪBINĖ / DUŠAS	9.65
152	PAGALB. PATALPA	3.45
153	PRAUSYKLA / TUALETAI	5.09
154	PRAUSYKLA / TUALETAI	5.00
155	ŽN TUALETAS	3.45
156	KORIDORIUS	24.35
157	KORIDORIUS	12.48
158	NUSIRAMINIMO PATALPA	9.45
159	SOC. PEDAGOGO KAB.	9.26
160	SOC. PEDAGOGO KAB.	9.02
161	SPEC. PEDAGOGO KAB.	9.17
162	SPEC. PEDAGOGO KAB.	9.36
163	KINEZITERAPEUTŲ KABINETAS	25.05

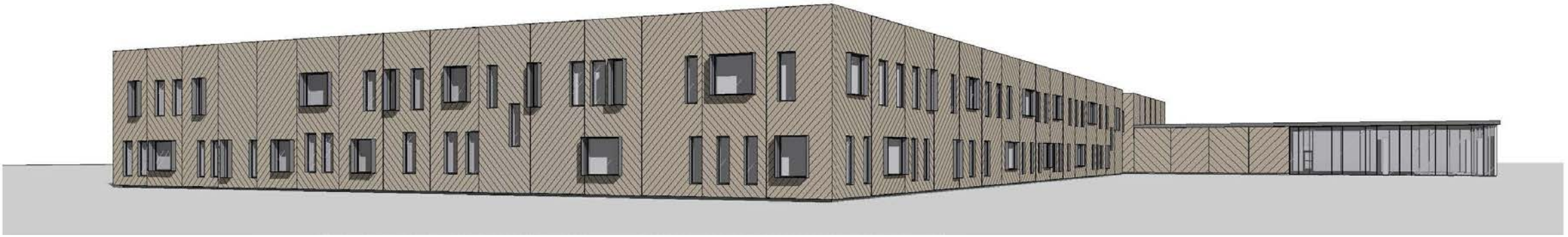
ANTRO AUKŠTO PATALPŲ EKPLIKACIJA  
Var.1

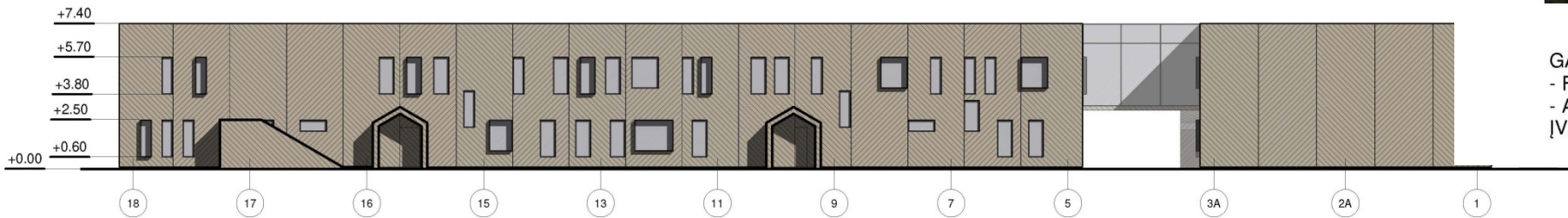
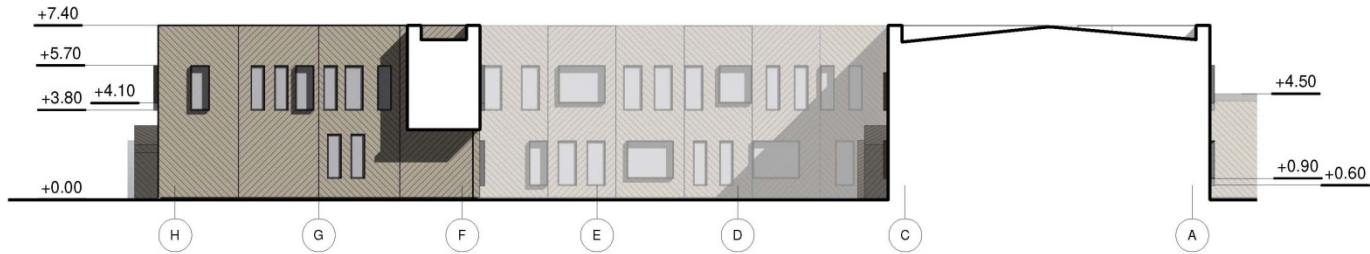
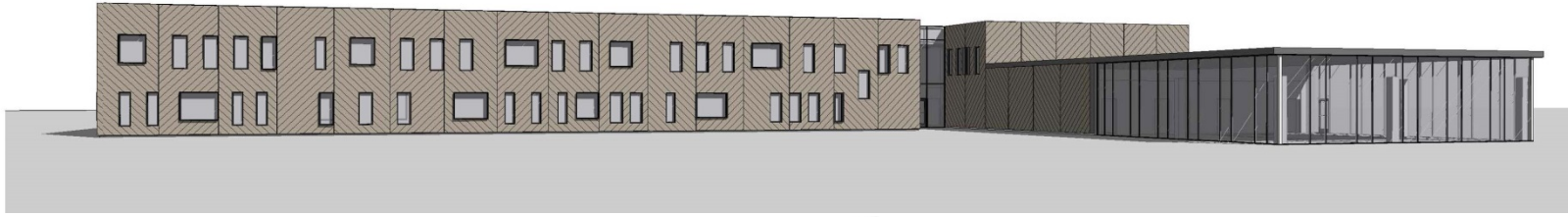
NR.	PAVADINIMAS	PLOTAS, m <sup>2</sup>
164	MENINIO UGD. PEDAGOGO KAB.	24.72
165	MULTISENSORINIS KAMBARYS	31.88
166	LAIPTINĖ	6.84
167	KORIDORIUS	12.69
168	MIEGAMOJI ERDVĖ	37.04
169	GRUPĖ (16 VAIKŲ)	62.91
170	RŪBINĖ	9.48
171	SPINTA	1.39
172	PRAUSYKLA / TUALETAI	8.65
173	ŽN TUALETAS	7.45
174	VIRTUVĖ	4.15
175	NUSIRAMINIMO PATALPA	4.15
176	VYRŲ TUALETAS	2.93
177	MOT. TUALETAS	2.93
178	GRUPĖ (16 VAIKŲ)	64.22
179	ŽN TUALETAS	4.36
180	PRAUSYKLA / TUALETAI	7.22
181	VIRTUVĖ	4.57
182	MIEGAMOJI ERDVĖ	27.96
183	VALYTOJOS PATALPA	4.53
184	RŪBINĖ	10.22
185	SPINTA	1.57
186	NUSIRAMINIMO PATALPA	5.47
187	LOGOPEDO PATALPA	10.58
188	GRUPĖ (16 VAIKŲ)	58.82
189	MIEGAMOJI ERDVĖ	37.02
190	SPINTA	1.38
191	RŪBINĖ	9.48
192	PRAUSYKLA / TUALETAI	8.65
193	ŽN TUALETAS	7.45
194	VIRTUVĖ	4.15
195	NUSIRAMINIMO PATALPA	4.13
196	VYRŲ TUALETAS	2.93
197	MOT. TUALETAS	2.93
198	MIEGAMOJI ERDVĖ	36.89
199	GRUPĖ (16 VAIKŲ)	66.08
200	SPINTA	1.47
201	VIRTUVĖ	5.24
202	PAGALBINĖ PATALPA	7.57
203	PRAUSYKLA / TUALETAI	12.10
204	ŽN TUALETAS	4.73
205	NUSIRAM. PATALPA	5.52
206	RŪBINĖ	10.62
207	LOGOPEDO PATALPA	8.89
208	LAIPTINĖ	6.65
209	KORIDORIUS	86.79
210	UNIVERSALI ERDVĖ, VAIKŲ POILSIO ERDVĖ	78.71
211	KONFERENCIJŲ SALE	94.48
212	KORIDORIUS	50.70

1781.09

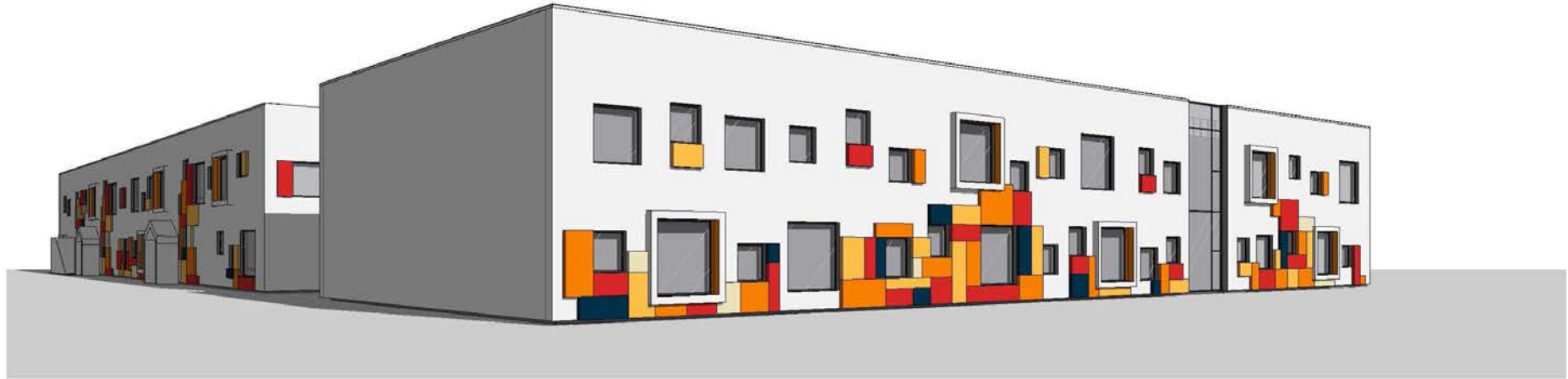


7 FASADAI 1 VARIANTAS

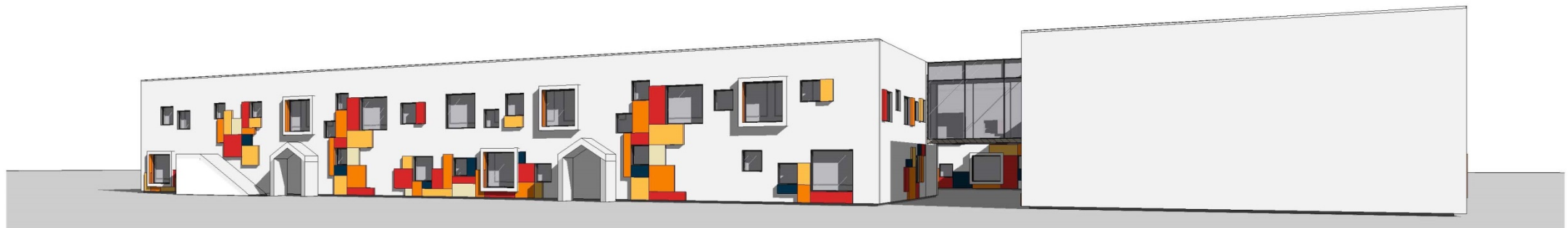
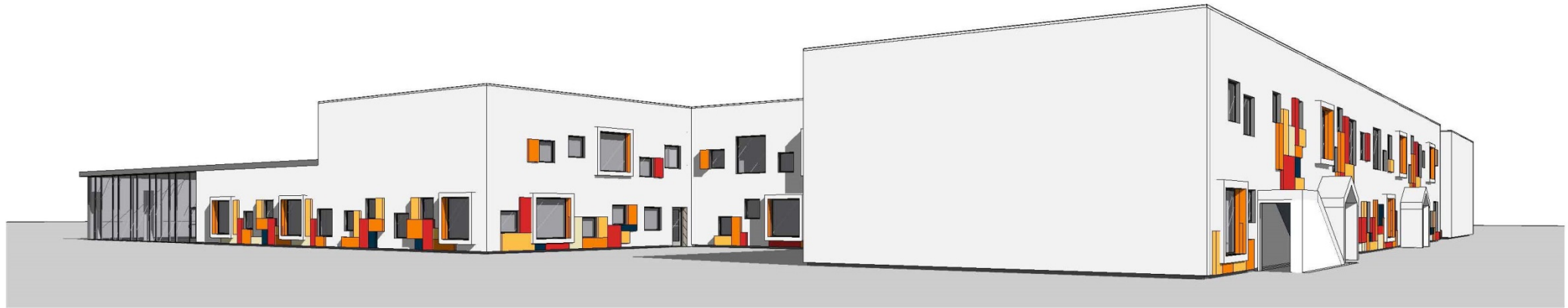
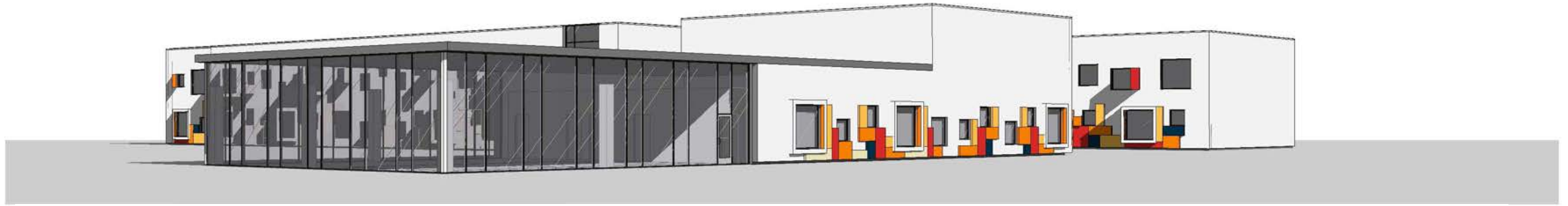


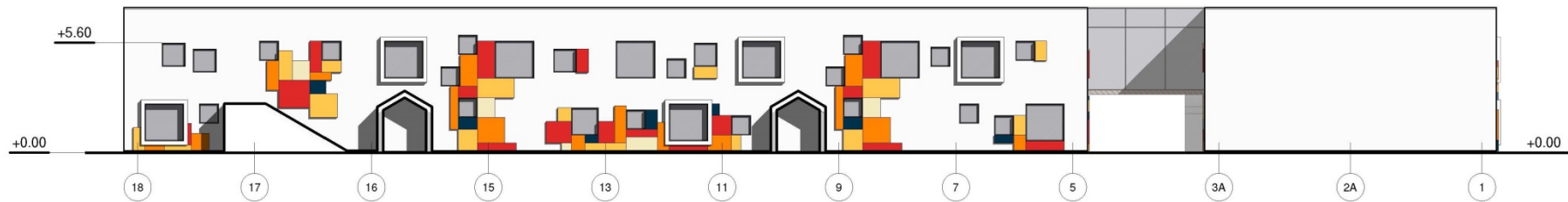
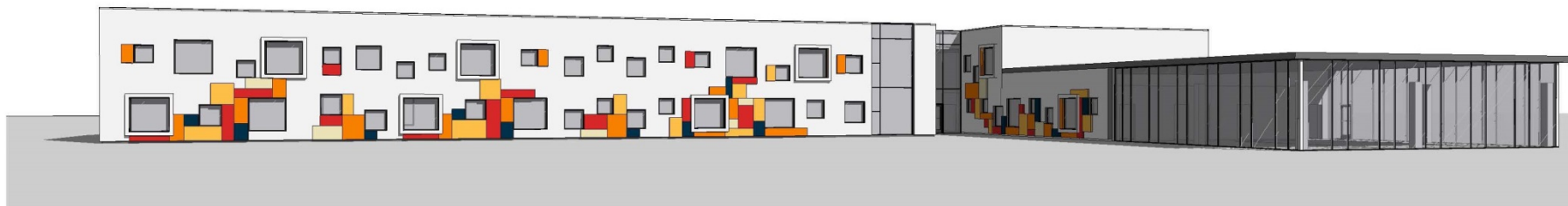


GALIMI EKSTERJERO VARIANTAI:  
 - FASADINĒS MEDIENOS LENTEĻĒS  
 - ALIUMINIO KOMPOZITO PROFILIAI (GALIMYBĒ FORMUOTI ĮVAIRIUS TŪRINIUS SEGMENTUS)



8 FASADAI\_2 VARIANTAS





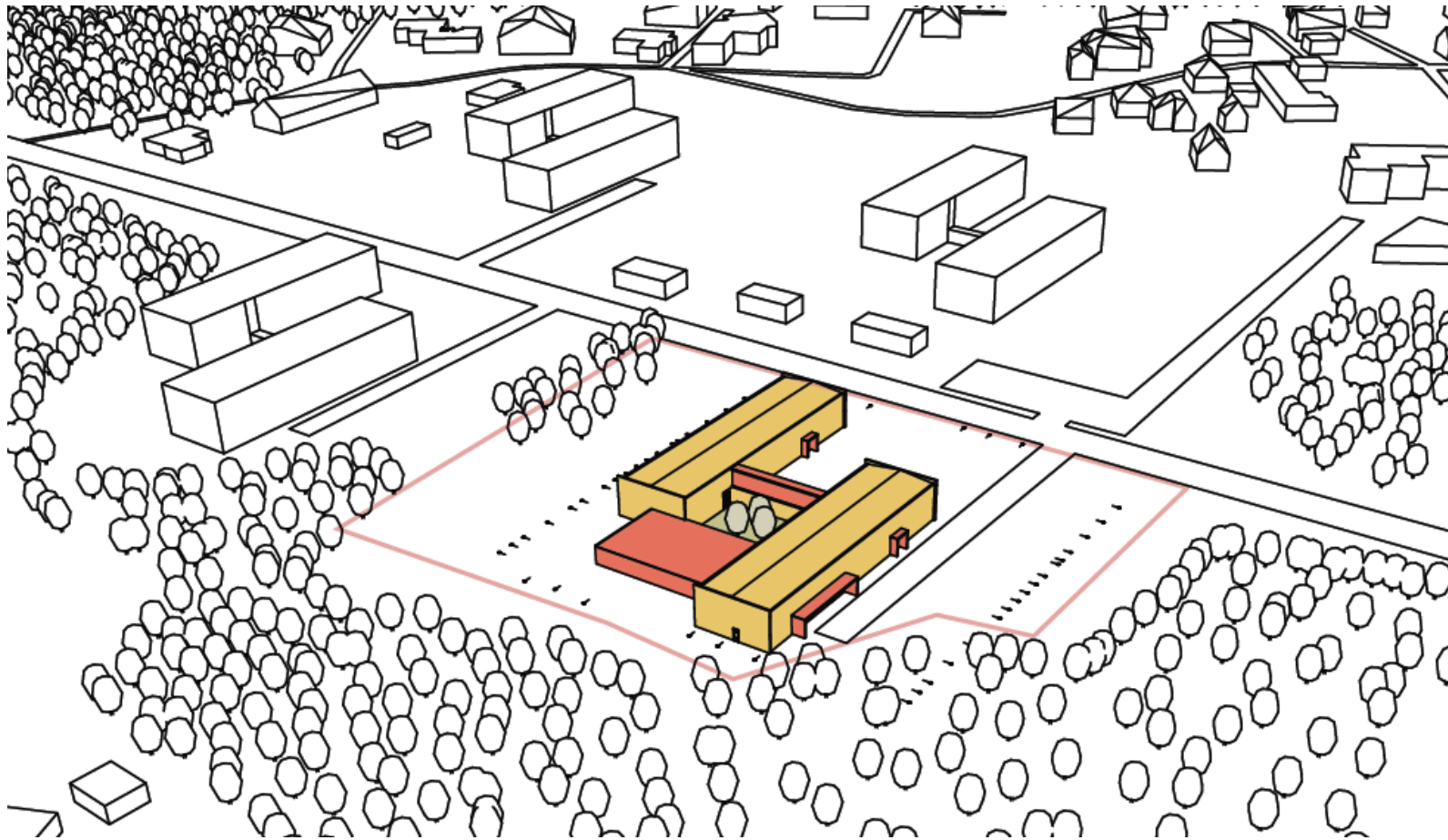
GALIMI EKsterjero variantai:

- Pagrindinis fasadas;
- Struktūrinis tinkas;
- HPL plokštės

- Detalių formavimas:
- Spalvotos HPL plokštės
- Aliuminio kompozito profiliai

Fasado spalvų gama:



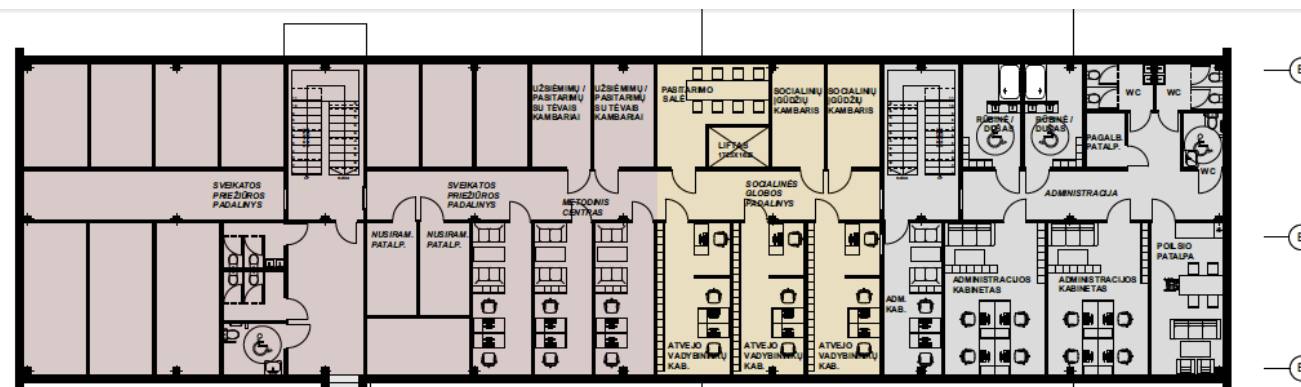
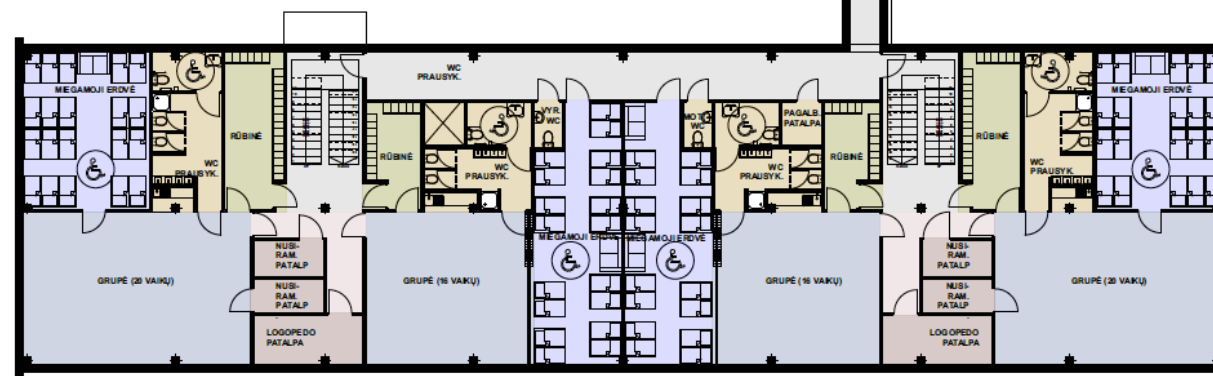


## 9 II PP VARIANTAS



# 2 AUKŠTO PLANAS

Trūksta patalpų, kurios nurodytos užduotyje



AČIŪ



UAB „PROJEKTŲ RENGIMO CENTRAS“  
[info@prc.lt](mailto:info@prc.lt)