

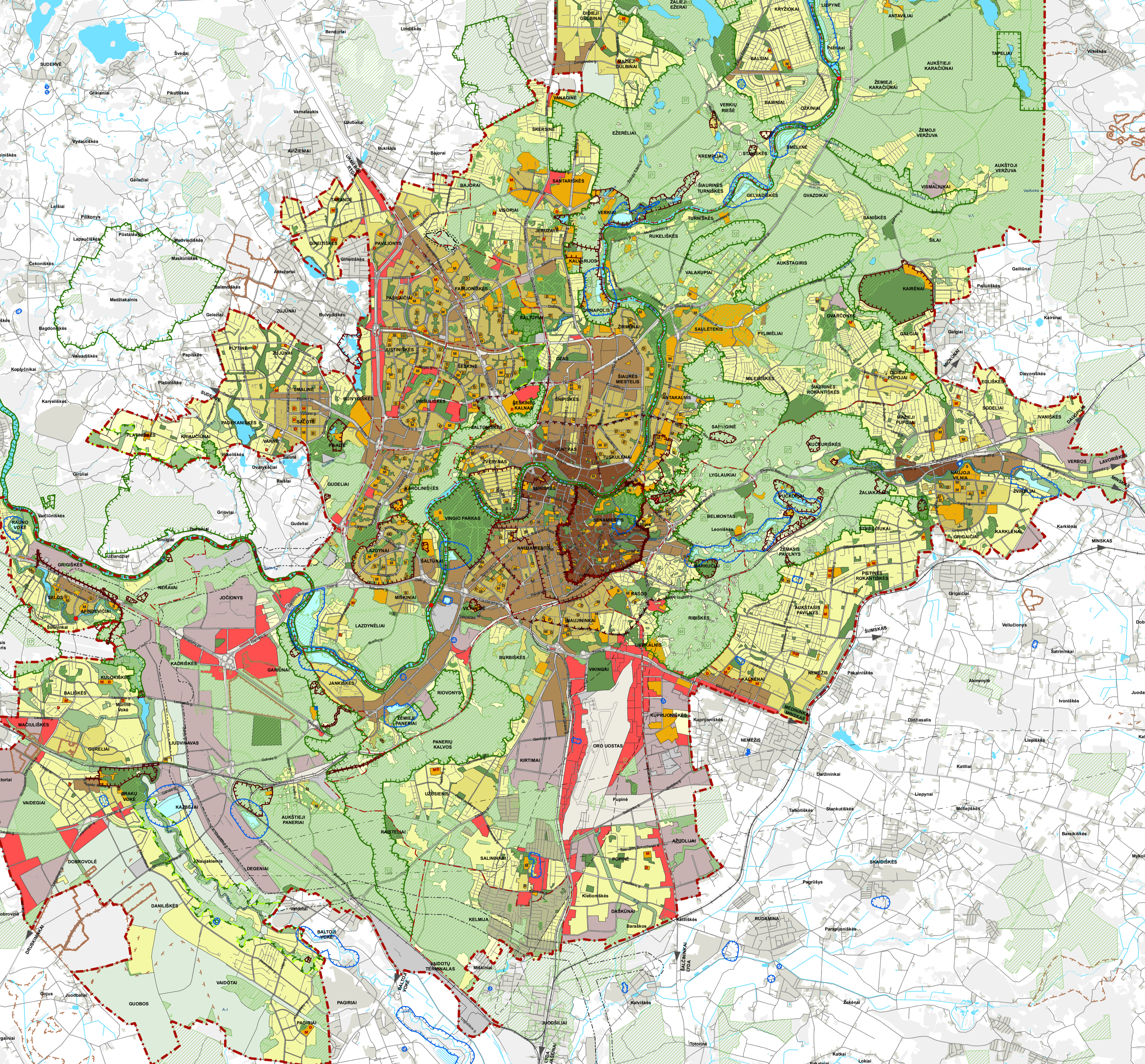
№	Identifikavimo kodas	Rezervato pavadinimas
1	0100000002	Vilniaus pilių valstybinis kultūrinis rezervatas
2	0110000001	Kalni gamtinis rezervatas
3	0700000028	Pavilnių regioninis parkas
4	0700000028	Verkių regioninis parkas
5	02301000037	Karoliškių kraštovaizdžio draustinis
6	02102000025	Dvarionių geomorfologinis draustinis
7	02102000027	Grėvių geomorfologinis draustinis
8	02102000036	Šamponių geomorfologinis draustinis
9	02202000002	Kalvinių istorinis draustinis
10	02204000035	Verkių architektūrinis draustinis

№	Vietovės identifikatorius ES kodas	Buvimui apsaugai svarbios teritorijos pavadinimas
33	LTVIN0015	Antakalnio bukasnis
36	LTVIN0011	Ežerėlių kompleksas
37	LTVIN0020	Kryžokų miškas
38	LTVIN0009	Neries upė
39	LTVIN0008	Žaliųjų ežerų apylinkės
40	LTVIN0012	Neries upės šlaitas ties Verkiams
41	LTVIN0010	Riesis upės slėnis
42	LTVIN0004	Vilniaus upė
43	LTVIN0014	Aukštųjų Panerių geotektoninio tunelio
44	LTVIN0035	Kaštonų upės slėnis
45	LTVIN0036	Vilnios šlaitai ties Plikoriais

№	Identifikavimo kodas	Draustinio pavadinimas
11	02102000042	Aukštųjų geomorfologinis draustinis
12	02102000044	Vilniaus miesto geomorfologinis draustinis
13	02102000043	Vokės senėlio slėnio geomorfologinis draustinis
14	02102000041	Sėkškes slėnio geomorfologinis draustinis
15	02103000035	Veržovos hidrografinis draustinis
16	02103000036	Vokės hidrografinis draustinis
17	02103000091	Naujojo Lantvaro botaninis draustinis
18	02301000052	Čedrono aukštumo kraštovaizdžio draustinis
19	02301000053	Pasėrių erozijos kalvyno kraštovaizdžio draustinis
20	02301000051	Tapelių kraštovaizdžio draustinis

№	Identifikavimo kodas	Draustinio pavadinimas
21	02102000092	Ežerėlių geomorfologinis draustinis
22	02102000073	Lygiųjų geomorfologinis draustinis
23	02102000074	Tupinių geomorfologinis draustinis
24	02103000093	Riesio hidrografinis draustinis
25	02107000088	Baldonių botaninio-žoolooginio draustinis
26	02105000079	Tupinių botaninis draustinis
27	02301000013	Anciųjų kraštovaizdžio draustinis
28	02301000018	Antakalnio kraštovaizdžio draustinis
29	02301000012	Fikarų kraštovaizdžio draustinis
30	02301000015	Markiškių kraštovaizdžio draustinis
31	02301000018	Pučkerių kraštovaizdžio draustinis
32	02301000016	Kibirkčių kraštovaizdžio draustinis
33	02301000016	Turniškių kraštovaizdžio draustinis
34	02301000016	Žaliųjų ežerų kraštovaizdžio draustinis

№	Identifikavimo kodas	Draustinio pavadinimas
35	02301000013	Čedrono kraštovaizdžio draustinis
36	02301000018	Antakalnio kraštovaizdžio draustinis
37	02301000012	Fikarų kraštovaizdžio draustinis
38	02301000015	Markiškių kraštovaizdžio draustinis
39	02301000018	Pučkerių kraštovaizdžio draustinis
40	02301000016	Kibirkčių kraštovaizdžio draustinis
41	02301000016	Turniškių kraštovaizdžio draustinis
42	02301000016	Žaliųjų ežerų kraštovaizdžio draustinis



© VĮ Registrų centras, NT kadastrų, Adresų registro duomenys, 2016 [Gyvenamosios vietovės, savivaldybės ribos]
 Vilniaus miesto savivaldybės teritorijų planavimo duomenų bazė Vilniaus KD8500V, GDB-10000, 2016.
 Vilniaus miesto savivaldybės teritorijų planavimo bendrasis planas
 Lietuvos geologijos tarnyba prie Aplinkos ministerijos, 2016 m.
 Lietuvos Respublikos miškų valstybės kadastrų duomenys © Valstybinė miškų tarnyba, 2016 m.
 © Valstybinė saugomų teritorijų tarnyba prie Aplinkos ministerijos, 2017 m.
 Kultūros paveldo departamentas 2018-01-25
 VĮ Lietuvos oro uostai 2017 m.
 © Aplinkos apsaugos agentūra 2014 m.
 Atlika naudojant ESRI® ArcMap programinę įrangą

SUTARTINIAI ŽENKLAI

- Vilniaus m. savivaldybės ribos
 - Vilniaus m. seniūnijos ribos
 - Saugomos gamtinės teritorijos
 - Stiplosios draustinio ribos
 - Saugomos gamtinės teritorijos numeris
 - Vilniaus senamiesčio ribos
 - Vilniaus senamiesčio vizualinės apsaugos pozonis
 - Nekilnojamosios kultūros vertybės teritorija (didėsnė už 1 ha ir nepatenkanti į Vilniaus senamiesčio vizualinės apsaugos zoną)
 - Vaislybinės reikšmės miškas
 - Vandenvietės 2-oji apsaugos juosta
 - Naudingųjų iškasenų telkinys (detaaliai išvaizgintas)
 - Naudingųjų iškasenų telkinys (prognozinis)
 - Nebeeksploatuojamo Fabijoniškių sąvartyno ribos
 - Nebeeksploatuojamo Fabijoniškių sąvartyno sanitarijos apsaugos zona
 - Magistralinio dujotiekio pirmos vietovės klasės teritorijos riba (po 200 m abipus dujotiekio vamzdžio ašies)
 - Esamos gatvės ir keliai
 - Alternatyvios gatvių trasos
 - Geležinkeliai
 - Vilniaus oro uosto esamo kilimo tūpimo tako perspektyvinė ribinė (55 dBA) triukšmo zonos riba
 - Perspektyvinė triukšmo zonos rezervuotai kitos krypties lėktuvų kilimo tūpimo takui
- Neurbanizuojamos teritorijos funkcinės zonos:
 - Miškų ir miškingųjų teritorijų zona
 - Žemės ūkio teritorijų zona
 - Vandenvietės zona
 - Konservacijos teritorijos zona
 - Urbanizuotos ir urbanizuojamos teritorijos funkcinės zonos:
 - Gyvenamoji zona:
 - Ekstensyviaus užstatymo gyvenamoji zona
 - Mazo užstatymo intensyvi gyvenamoji zona
 - Vidutinio užstatymo intensyvi gyvenamoji zona
 - Intensyviaus užstatymo gyvenamoji zona
 - Centrų zona:
 - Pagrindinio centro zona
 - Miesto dalies centro zona
 - Specializuotų kompleksų zona
 - Paslaugų zona:
 - Sodinių bendrijų zona
 - Pramonės ir sandėliavimo zona
 - Inžinerinės infrastruktūros zona
 - Inžinerinės infrastruktūros koridorių zona
 - Vandenviečių zona
 - Bendro naudojimo erdvių, atskirųjų želdynų zona:
 - Intensyviai naudojamų želdynų zona
 - Ekstensyviai naudojamų želdynų zona
 - Nacionalinės ar bendramiestinės reikšmės stadionas
 - Esama bendrojo lavinimo mokykla
 - Esama vaikų darželis
 - Planuojama bendrojo lavinimo mokyklos vieta
 - Planuojama vaikų darželis vieta
 - Planuojamo tilto vieta

0 1 2 4 6 8 km	
2019.05.29	LAIDA
ISLEIDIMO DATA LAIDOS STATUSAS, KEITIMO PRIEŽASTIS (JEI TAIKOMA)	
RVAL PTV DOK. NR.	VILNIAUS PLANAS
Projektą patvirtina: VILNIAUS MIESTO SAVIVALDYBĖS TERITORIJOS BENDRIS PLANAS	
A280 A1106 TPV 0067 A1282 A1509	PV Mindaugas Grabauskas arch. Irena Kliobavičiūtė arch. Giedrius Birėta arch. Nerijus Siclonas arch. Asta Kazlaite
Dokumentu patvirtina: PAGRINDINIS BRĖŽINYS MASTELIS 1:50000	
Dokumentu žymos: VILNIAUS MIESTO SAVIVALDYBĖS ADMINISTRACIJOS DIREKTORIUS	
LT	LAPAS LAPŲ
VP16-23	1 20