

VILNIAUS MIESTO GATVIŲ, SKVERŲ IR AIKŠČIŲ IŠDĖSTYMO PLANAS M 1:2 000

PAVADINIMŲ GATVĖMS, PASTATAMS, STATINIAMS IR KITIEMS OBJEKTAMS SUTEIKIMO, KEITIMO IR ĮTRAUKIMO Į APSKAITĄ TVARKOS APRAŠO I PIRIAS

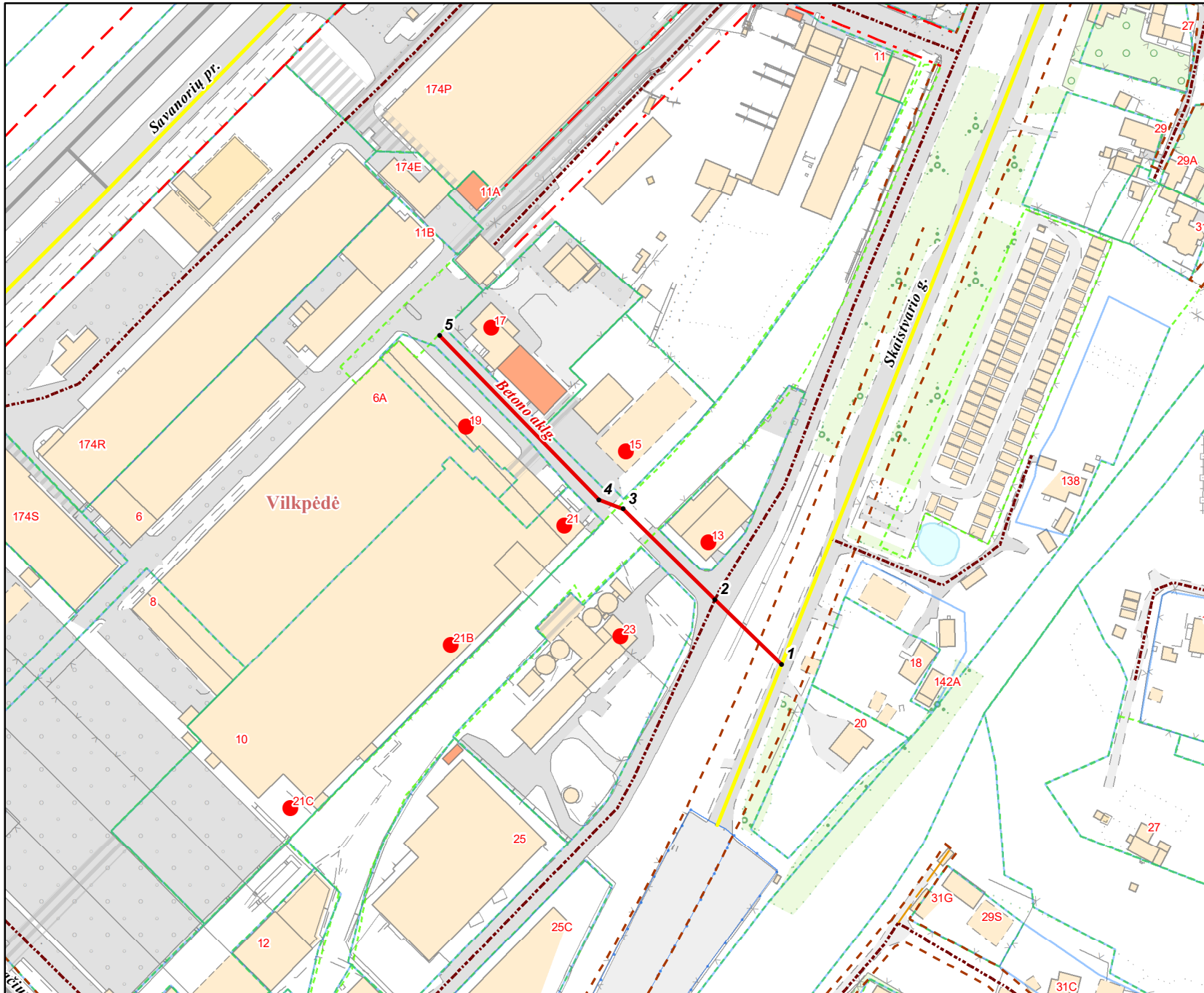
Vilniaus miesto savivaldybės tarybos
2022 m. _____ d. sprendimo Nr. _____
_____ priedas

Kartografinis pagrindas	KDB 500V
Gatvės taškų koordinacių nustatymo būdas	Grafinis

GATVIŲ TAŠKŲ KOORDINACIŲ ŽINIARAŠTIS

Betono akligatvis - taškų Nr. plane 1-5

NR.PLANE	X	Y
1	6058211,74	579429,53
2	6058235,37	579405,42
3	6058268,18	579372,03
4	6058271,6	579363,16
5	6058331,23	579305,29



KEIČIAMI ADRESAI:

Naujosios Riovonių g. 13, 15, 17, 19, 21, 21B, 21C, 23

PATEIKIA:
Vilniaus miesto savivaldybės administracijos
Žemės administravimo ir GIS poskyrio vedėja