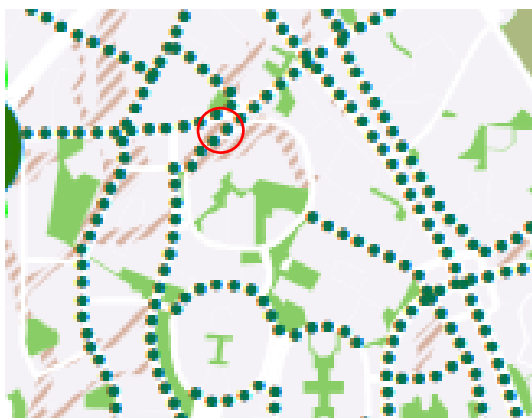


Sklypas patenka į gamtinio karkaso vietinį vidinio stabilizavimo arealą, vietinį migracijos koridorių



Ištrauka iš BP. Gamtinio karkaso schema



Ištrauka iš BP. Ištrauka iš geomorfologinių karkaso elementų brėžinio.

Sklypui taikomas Sausaslėnių apsaugos ir tvarkymo reglamentas.

4. ESAMI DETALIOJO PLANO REGLAMENTAI

Sklypų Gabijos gatvėje (kadastru Nr. 0101/0015, 0101/0015:204, 0101/0015:205, 0101/0015:245) Pašilaičių seniūnijoje detaliojo plano, patvirtinto 2008 m. gruodžio 3 d. Vilniaus miesto savivaldybės tarybos sprendimu Nr. 1-744 (reg. Nr. T00060418) sprendiniai:

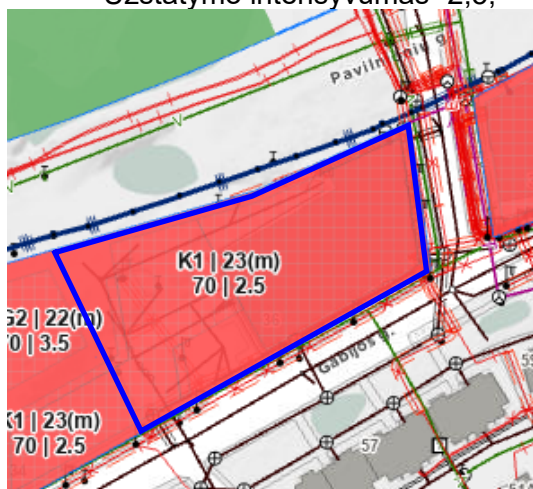
Žemės naudojimo būdas –komercinės paskirties objektų teritorijos;

Statinio aukštis nuo žemės paviršiaus – 23/17 m;

Statinio aukščio altitudė metrais -204.00/198.00;

Užstatymo tankis -70 proc.;

Užstatymo intensyvumas -2,5;



Ištrauka iš Vilniaus m. skaitmeninių žemėlapių

5. DETALIOJO PLANO KOREGAVIMO SPRENDINIAI

Detaliojo plano koregavimas atliekamas techninio projekto rengimo metu. Privalomieji teritorijos reglamentai nekeičiami. Detalijam planui išduotos planavimo sąlygos neprieštarauja DP koregavimui.

Koreguojamas papildomas teritorijos naudojimo reglamentas - susisiekimo komunikacijų išdėstymo principai, vadovaujantis LR Teritorijų planavimo įstatymo 28 str. 9 dalimi ir Kompleksinio teritorijų planavimo dokumentų rengimo taisyklių 6 skyriaus 6 skirsnio 318 p.

Galiojančiame detalijame plane buvo numatyti du įvažiavimai/išvažiavimai iš Gabijos gatvės. Šiuo metu yra įrengta viena įvažiava/išvažiava, kuri dėl piko valandomis nuolat susidarantių transporto kamščių bei komplikuoto prekybos centrą aptarnaujančio sunkiojo transporto įvažiavimo/išvažiavimo iš/į Gabijos gatvę nebetenkina prekybos centro aptarnavimo poreikių.

Pagal UAB „Vilniaus archprojektas“ parengtą „Transporto jungties (įvažos/išvažos) iš sklypo Gabijos g. 36 į Pavilnionių gatvę Vilniuje, techninį projektą“, kuris rengiamas vadovaujantis projektavimo užduotimi, prisijungimo prie susisiekimo komunikacijų sąlygomis (2020-12-09, Nr.20/1981) bei kitais projektavimo darbams būtiniais dokumentais, įvažiavimas/išvažiavimas į Pavilnionių gatvę neprieštarauja statybos techniniams reikalavimams ir kitiems teisės aktams.

Planuojama įvažiava/išvažiava į/ iš sklypo Gabijos g.36 į/iš C kategorijos aptarnaujančią Pavilnionių gatvę projektuojama kaip D kategorijos motorizuoto eismo pagalbinė gatvė (2x3,5m) (važiuojamosios dalies paskirtis-lokalinės ir funkcinės kompozicinės ašys, srautų paskirstymas į smulkias teritorijas, privažiavimai prie atskirų statinių ir kitų objektų) ir F kategorijos pagalbinis pėsčiųjų ir dviračių eismo takas (1x2,5m) (pagrindinė paskirtis-vietinis susisiekimas tarp namų grupių, lokalinių centrų). Įvažos/išvažos važiuojamųjų dalių ir pėsčiųjų tako dangos numatomos iš betoninių trinkelėlių ir betoninių šaligatvių plytelių, įvertinus, kad projektuojama įvažiava/išvažiava kerta šilumos tinklų trasą.

Pavilnionių gatvės sprendiniai, nurodyti koreguojamo detaliojo plano brėžinyje, perkelti iš Pavilnionių gatvės nuo Vilniaus vakarinio aplinkkelio statybos ir Pavilnionių – Ukmergės -L. Zamenhofo gatvių sankryžos Vilniaus m. rekonstravimo projekto. Gatvių raudonosios linijos pateiktos pagal Vilniaus miesto GIS duomenis.

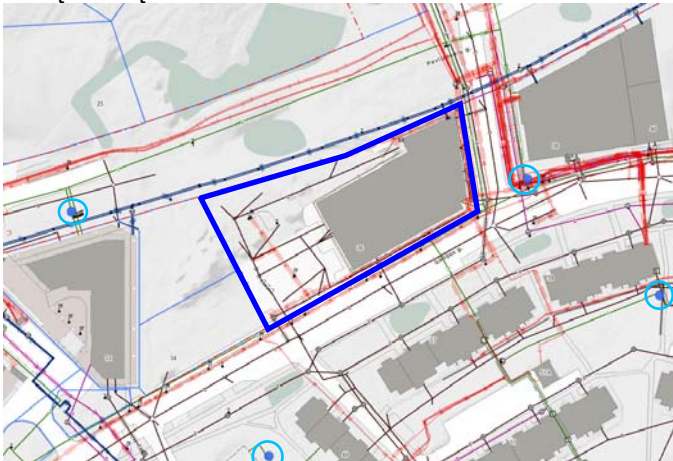
Įvažos/ išvažos vieta, posūkių spindulių centriniai taškai gali būti tikslinami, atsižvelgiant į aukščiau minėto rekonstravimo projekto sprendinius, kai jie bus galutiniai ir suderinti.

Detalijame plane nurodytą antrą įvažiavimą/išvažiavimą iš Gabijos gatvės įrengti nenumatoma, todėl jis yra naikinamas.

Galiojančio detaliojo plano pastabos, nurodytos brėžinyje, nekeičiamos ir išlieka galioti.

6. PRIEŠGAISRINĖ SAUGA

Išorės gaisrų gesinimas užtikrinamas iš esamų gaisrinių hidrantų, įrengtų planuojamo sklypo Gabijos g. 36 sklypo gretumėse: artimiausias gaisrinis hidrantas yra Leičių g. už 25 m iki sklype esančio pastato. Kiti hidrantai yra Pavilnionių g. - už 97 m, Gabijos gatvėje prie daugiabučių namų - 82 m ir 100 m atstumu.



Artimiausia valstybinė priešgaisrinė gelbėjimo tarnyba – Vilniaus APGV 3-oji komanda, Ateities g. 17. Atstumas – apie 2,8 km. Apytikslis atvykimo laikas (standartinis gaisrinių

automobilių greitis 40 km/h) – apie 6 min. Atsižvelgiant į pastebėjimo, išvykimo ir kovinio išsidėstymo laiką, pirmosios gesinimo priemonės gaisravietę gali pasiekti 10 min laike.

Gaisrinių automobilių privažiavimą gaisro gesinimo ir gelbėjimo atveju užtikrina esamas 3,5 m pločio privažiavimas. Planuojamas įvažiavimas/išvažiavimas gaisro atveju užtikrins patogesnę patekimą gaisriniams automobiliams ir avarinėms tarnyboms.

7. DETALIOJO PLANO KOREGAVIMO PASEKMĖS IR POVEIKIS APLINKAI

Detaliojo plano koregavimas nepažeidžia trečiųjų asmenų teisių ir teisėtų interesų. Nesikeičia anksčiau numatytos pasekmės ir poveikis aplinkai. Koreguojamo detaliojo plano sprendiniai atitinka planavimo sąlygas, išduotas galiojančio detaliojo plano rengimui.

8. DETALIOJO PLANO SPRENDINIŲ VIEŠUMAS

Su detaliojo plano koregavimo sprendiniais supažindinama teisės aktuose nustatyta tvarka.

PV A156 Jurgita Žostautienė