



UAB "PRUSTA"

Obelių g. 11, Vilnius.  
el. paštas: prusta.info@gmail.com

Užsakovas: *PRITARIU* D.P.

Užsakovo adresas: [REDACTED]

Objektas NR. 20 12 **VIENBUTIS GYVENAMASIS NAMAS. Dunojaus g.14b, Vilnius. Statybos projektas.**

Statybos rūšis: **NAUJA STATYBA**

Kategorija: **NEYPATINGAS**

Statybos vieta: **Vilniaus senamiesčio (u. k. 16073) apsaugos zona - vizualinės apsaugos pozonis. Dunojaus g.14 B, Vilnius**

Dalis: **BENDROJI ARCHITEKTŪRINĖ**

Stadija: **PROJEKTINIAI PASIŪLYMAI**

PV: atest. nr. A073, KVAD atest. nr.3939 *Prusta* **NIJOLĖ ŠČIOGOLVIENĖ**

Architektai: *Eglė Prunskienė* **EGLĖ PRUNSKIENĖ**  
*Rokas Puzinas* **ROKAS PUZINAS**

Direktorius: *Juozas Prunskas* **JUOZAS PRUNSKAS**



VILNIUS 2020 12

# Projektinių pasiūlymų turinys

## 1 byla Bendroji dalis

Lapo Nr.	Pavadinimas
1-1	Titulinis lapas
1-2	Turinys
1-3,4	Statytojo parengta projektinio pasiūlymo rengimo užduotis
1-5...13	Aiškinamasis raštas
1-14,15	Bendrieji statinio rodikliai
1-16	Rūsio planas
1-17	Pirmo aukšto planas
1-18	Antro aukšto planas
1-19	Fasadas tarp ašių 1-5
1-20	Fasadas tarp ašių 5-1
1-21	Fasadas tarp ašių A-D
1-22	Fasadas tarp ašių D-A
1-23	Pjūvis A-A
1-24	Pjūvis B-B
1-25	Pjūvis C-C
1-26,27	Pastato vizualizacijos
1-28	Genplanas - dangų planas
1-29	Vertikalinis genplanas

## 2 byla Kiti dokumentai

2-1...4	KPD pritarimas
2-5,6	Įgaliojimas projekto vadovui
2-7,8,9	Sklypo NTR išrašas
2-10	Visuomenės informavimas apie numatomą statinių projektavimą
2 -11,12	Įsakymas dėl sklypo Dunojaus g.14b formavimo ir pertvarkymo projekto tvirtinimo . 2017-05-11. Nr.A30-1375
2-13	Įsakymas dėl teritorijos prie Dunojaus gatvės detaliojo plano sprendinių koregavimo sklype Dunojaus g.14b tvirtinimo. 2019-04. Nr.A30
2-14	Detaliojo plano transporto brėžinys
2-15	Sklypo toponuotrauka
2-16,17	Žemės sklypo planas
2-18-21	PV ir PDV atestatai
2-22	S.Į. „Vilniaus planas“ patvirtinimas apie projekto pateikimą VGIS tvarkytojui įtraukti į GIS duomenų 3D bazę



## VILNIAUS MIESTO SAVIVALDYBĖS ADMINISTRACIJA

PRITARIU  
Vyriausiasis miesto architektas

(parašas)  
2020\_m. \_\_\_\_\_ d.

### PROJEKTINIŲ PASIŪLYMŲ RENGIMO UŽDUOTIS

2020 m. gruodžio 8 d.  
Vilnius

1. Statinio projekto pavadinimas: Vienbučio gyvenamojo namo Dunojaus g. 14B, Vilniaus m. statybos projektas.

2. Nustatomi žemės sklypo naudojimo reglamentai

2.1.	užstatymo tipas	Vadovautis galiojančiu „ Teritorijos prie Dunojaus gatvės detaliojo plano sprendinių koregavimo sklype Dunojaus g. 14B “ detaliojo plano (TPDR Reg. Nr. T00083332), patvirtinto Vilniaus miesto savivaldybės administracijos direktoriaus pavaduotojo 2019 m. balandžio 16 d. įsakymu Nr. A30-778/19, sprendiniais.	
ŽE	užstatymo tankis		
2.3.	užstatymo intensyvumas		
2.4.	aukštis (m) nuo statinių statybos zonos esamo žemės paviršiaus		
2.5.	maksimali absoliutinė altitudė (m)		
2.6.	aukštų skaičius (nuo–iki)		
2.7.	priklausomų želdynų plotas		
2.8.	automobilių stovėjimo vietų skaičius		Numatyti norminį automobilių stovėjimo vietų skaičių vadovaujantis STR 2.06.04:2014 „Gatvės ir vietinės reikšmės keliai. Bendrieji reikalavimai“ bei Vilniaus miesto savivaldybės tarybos patvirtintu 2017-12-20 sprendimu Nr. 1312.
2.9.	esamų medžių įvertinimas, taksacija		Nereikalinga (saugomų želdynų sklypo dalyje nėra).

3. Kiti reikalavimai

3.1.	architektūrinės išraiškos priemonės: medžiagiškumas, spalva, tūrio formos, proporcijos, mastelis	Apdaila, architektūrinė išraiška, planinė erdvinė struktūra atitinkanti pastato paskirtį. Vadovautis Lietuvos Respublikos įstatymo 5 straipsnio nuostatomis bei Lietuvos Respublikos architektūros įstatymu.
3.2.	reikalavimai sklypo sutvarkymui ir apželdinimui	Parngti sklypo sutvarkymo ir apželdinimo sprendinius.
3.3.	konteksto sąlygojami reikalavimai	Išlaikyti vizualų kontekstą su aplinkiniu užstatymu.
3.4.	reikalavimai susisiekimo ir inžinerinių tinklų plėtrai	Susisiekimo ir inžinerinių tinklų sprendiniai pagal juos eksploatuojančių institucijų sąlygas.
3.5.	kiti teritorijų planavimo dokumentuose nustatyti reikalavimai (bendruosiuose, specialiuosiuose planuose)	Atsižvelgti į tai, kad teritorija patenka į Kultūros vertybių registre registruotos nekilnojamojo kultūros paveldo vietovės – Vilniaus senamiesčio vizualinės apsaugos zoną bei projektinių pasiūlymų sprendinius teikti peržiūrėti Vilniaus miesto Kultūros paveldo apsaugos poskyriui. Vadovautis galiojančiu „ Teritorijos prie Dunojaus

		gatvės detaliojo plano sprendinių koregavimo sklype Dunojaus g. 14B “ detaliojo plano (TPDR Reg. Nr. T00083332), patvirtinto Vilniaus miesto savivaldybės administracijos direktoriaus pavaduotojo 2019 m. balandžio 16 d. įsakymu Nr. A30-778/19, sprendiniais.
3.6.	su projekto įgyvendinimu susijusi būtina viešosios infrastruktūros plėtra	Susisiekiimo komunikacijos pagal Infrastruktūros skyriaus išduotas susisiekiimo sąlygas.
3.7.	projektinių pasiūlymų vaizdinės informacijos parengimas	Objekto projektinius pasiūlymus ir vizualizacijas nustatyta tvarka teikti visuomenės aptarimui pagal STR 1.04.04:2017 „Statinio projektavimas, projekto ekspertizė“ VIII skyriaus nuostatas.

Janina Krikščiūnienė, tel. 2112748, [janina.kriksciuniene@vilnius.lt](mailto:janina.kriksciuniene@vilnius.lt)

Benius Bučelis, tel. 219 7913, [benius.bucelis@vilnius.lt](mailto:benius.bucelis@vilnius.lt)

Lietuvos Respublikos viešojo administravimo įstatymo 36 straipsnis: asmuo turi teisę apskūsti viešojo administravimo subjekto priimtą administracinę procedūros sprendimą savo pasirinkimu administracinių ginčų komisijai arba administraciniam teismui įstatymų nustatyta tvarka.


# PROJEKTINIŲ PASIŪLYMŲ BENDRAS AIŠKINAMASIS RAŠTAS

## 1 PROJEKTO RENGIMO DOKUMENTAI, PAGRINDINIAI NORMATYVINIAI, KITI DOKUMENTAI IR DUOMENYS, KURIAIS VADOVAUJANTIS PARENGTAS PROJEKTAS

DOKUMENTO ŽYMUO	DOKUMENTO PAVADINIMAS
-----------------	-----------------------

LIETUVOS RESPUBLIKOS ĮSTATYMAI	
	„LR Civilinis kodeksas“ 2000 m. liepos 18 d. Nr. VIII-1864 (Valstybės žinios, 2000, Nr. 74-2262)
	„LR Statybos įstatymas“ 1996 m. kovo 19 d. Nr. I-1240 (Valstybės žinios, 1996, Nr. 32-788)
	„LR Teritorijų planavimo įstatymas“ 2013 m. birželio 27 d. Nr. XII-407 (Žin. 2013, Nr. 76-3824)
	„LR Nekilnojamojo turto kadastro įstatymas“ 2000 m. birželio 27 d. (Valstybės žinios, 2000, Nr. 58-1704)
	„LR Aplinkos apsaugos įstatymas“ 1992 m. sausio 21 d. Nr. I-2223 (Lietuvos aidas, 1992, Nr. 20-0)
	„LR Žemės įstatymas“ 1994 m. balandžio 26 d. Nr. I-446 (Valstybės žinios, 1994, Nr. 34-620)
	„LR Priešgaisrinės saugos įstatymas“ 2014 m. lapkričio 16 d. Nr. XII-1330 (TAR, 2014, Nr. 17985)
	„LR Miškų įstatymas“ 1994 m. lapkričio 22 d. Nr. I-671 (Valstybės žinios, 1994, Nr. 96-1872)
	„LR Geriamojo vandens tiekimo ir nuotekų tvarkymo įstatymas“ 2006 m. liepos 13 d. Nr. X-764 (Valstybės žinios, 2006, Nr. 82-3260)
	„LR Planuojamos ūkinės veiklos poveikio aplinkai vertinimo įstatymas“ 1996 m. rugpjūčio 15 d. Nr. I-1495 (Valstybės žinios, 1996, Nr. 82-1965)
	„LR Vandens įstatymas“ 1997 m. spalio 21 d. Nr. VIII-474 (Valstybės žinios, 1997, Nr. 104-2615)

STATYBOS TECHNINIAI REGLAMENTAI	
STR 1.01.02:2016	„Normatyviniai statybos techniniai dokumentai“ patvirtintas Lietuvos respublikos aplinkos ministro 2016 m. Spalio 10 d. Įsakymas Nr. D1-669 (TAR, 2016, Nr. 24939)
STR 1.01.03:2017	„Statinių klasifikavimas“ patvirtintas Lietuvos respublikos aplinkos ministro 2016 m. spalio 27 d. Įsakymas Nr. D1-713 (TAR, 2016, Nr. 27168)

ATESTATO NR.	 <b>UAB „PRUSTA“</b> Obelių g.11, Vilnius, el.p: prusta.info@gmail.com			OBJEKTAS:	Vienbučio gyvenamojo namo (7.1) Dunojaus g. 14b, Vilniaus m., statybos projektas. Sklypo kad. Nr. 0101/0072:361		
A073	P.V.	N jolė Ščiogolevienė	2020	DOKUMENTAS:	PROJEKTINIŲ PASIŪLYMŲ BENDRASIS AIŠKINAMASIS RAŠTAS	LAIDA	
A251	P.D.V.	Eglė Prunskienė	2020			0	
ETAPAS	UŽSAKOVAS: D.P.			KOMPLEKAS:	2020-11-TDP-BD-1-6	LAPAS	LAPŲ
PP						6	136

STR 1.01.04:2015	„Statybos produktų, neturinčių darnųjų techninių specifikacijų, eksploatacinių savybių pastovumo vertinimas, tikrinimas ir deklaravimas. Bandymų laboratorijų ir sertifikavimo įstaigų paskyrimas. Nacionaliniai techniniai įvertinimai ir techninio vertinimo įstaigų paskyrimas ir paskelbimas“ patvirtintas Lietuvos respublikos aplinkos ministro 2015 m. gruodžio 10 d. Įsakymas Nr. D1-901 (TAR, 2015, Nr. 19649)
STR 1.01.08:2002	„Statinio statybos rūšys“ patvirtintas Lietuvos respublikos aplinkos ministro 2002 m. gruodžio 5 d. Įsakymas Nr. 622 (Valstybės žinios, 2012, Nr. 119-5372)
STR 1.02.01:2017	„Statybos dalyvių atestavimo ir teisės pripažinimo tvarkos aprašas“ patvirtintas Lietuvos respublikos aplinkos ministro 2016 m. gruodžio 12 d. Įsakymas Nr. D1-880 (TAR, 2016, Nr. 28703)
STR 1.02.09:2011	„Teisės atlikti pastatų energinio naudingumo sertifikavimą įgijimo tvarkos aprašas“ patvirtintas Lietuvos respublikos aplinkos ministro 2005 m. gruodžio 28 d. Įsakymas Nr. D1-641 (Valstybės žinios, 2016, Nr. 2-19)
STR 1.03.01:2016	„Statybiniai tyrimai. Statinio avarija“ patvirtintas Lietuvos respublikos aplinkos ministro 2016 m. lapkričio 11 d. Įsakymas Nr. D1-748 (TAR, 2016, Nr. 26719)
STR 1.04.02:2011	„Inžineriniai geologiniai ir geotechniniai tyrimai“ patvirtintas Lietuvos respublikos aplinkos ministro 2011 m. gruodžio 29 d. Įsakymas Nr. D1-1053 (Valstybės žinios, 2012, Nr. 5-144)
STR 1.04.04:2017	„Statinio projektavimas, projekto ekspertizė“ patvirtintas Lietuvos respublikos aplinkos ministro 2016 m. lapkričio 7 d. Įsakymas Nr. D1-738 (TAR, 2016, Nr. 26687)
STR 1.05.01:2017	„Statybą leidžiantys dokumentai. Statybos užbaigimas. Statybos sustabdymas. Savavališkos statybos padarinių šalinimas. Statybos pagal neteisėtai išduotą statybą leidžiantį dokumentą padarinių šalinimas“ patvirtintas Lietuvos respublikos aplinkos ministro 2016 m. gruodžio 12 d. Įsakymas Nr. D1-878 (TAR, 2016, Nr. 28700)
STR 1.06.01:2016	„Statybos darbai. Statinio statybos priežiūra“ patvirtintas Lietuvos respublikos aplinkos ministro 2016 m. gruodžio 2 d. Įsakymas Nr. D1-848 (TAR, 2016, Nr. 28228)
STR 1.07.03:2017	„Statinių techninės ir naudojimo priežiūros tvarka. Naujų nekilnojamojo turto kadastro objektų formavimo tvarka“ patvirtintas Lietuvos respublikos aplinkos ministro 2016 m. gruodžio 30 d. Įsakymas Nr. D1-971 (TAR, 2016, Nr. 30156)
STR 1.12.06:2002	„Statinio naudojimo paskirtis ir gyvavimo trukmė“ patvirtintas Lietuvos respublikos aplinkos ministro 2002 m. spalio 30 d. Įsakymas Nr. 565 (Valstybės žinios, 2002, Nr. 109-4837)
STR 2.01.01(1):2005	„Esminis statinio reikalavimas. Mechaninis atsparumas ir pastovumas“ patvirtintas Lietuvos respublikos aplinkos ministro 2005 m. rugsėjo 21 d. Įsakymas Nr. D1-455 (Valstybės žinios, 2005, Nr. 115-4195)
STR 2.01.01(2):1999	„Esminiai statinio reikalavimai. Gaisrinė sauga“ patvirtintas Lietuvos respublikos aplinkos ministro 1999 m. gruodžio 27 d. Įsakymas Nr. 422 (Valstybės žinios, 2000, Nr. 17-424)
STR 2.01.01(3):1999	„Esminiai statinio reikalavimai. Higiena, sveikata, aplinkos apsauga“ patvirtintas Lietuvos respublikos aplinkos ministro 1999 m. gruodžio 27 d. Įsakymas Nr. 420 (Valstybės žinios, 2000, Nr. 8-215)

BENDROJI DALIS	LAPAI	LAPŲ
2020-11-TDP-BD-1-6-27	6-27	136

STR 2.01.01(4):2008	„Esminis statinio reikalavimas. Naudojimo sauga“ patvirtintas Lietuvos respublikos aplinkos ministro 2007 m. gruodžio 27 d. Įsakymas Nr. D1-706 (Valstybės žinios, 2008, Nr. 1-34)
STR 2.01.01(5):2008	„Esminis statinio reikalavimas. Apsauga nuo triukšmo“ patvirtintas Lietuvos respublikos aplinkos ministro 2008 m. kovo 12 d. Įsakymas Nr. D1-132 (Valstybės žinios, 2008, Nr. 35-1256)
STR 2.01.01(6):2008	„Esminis statinio reikalavimas. Energijos taupymas ir šilumos išsaugojimas“ patvirtintas Lietuvos respublikos aplinkos ministro 2008 m. kovo 12 d. Įsakymas Nr. D1-131 (Valstybės žinios, 2008, Nr. 35-1255)
STR 2.01.02:2016	„Pastatų energinio naudingumo projektavimas ir sertifikavimas“ patvirtintas Lietuvos respublikos aplinkos ministro 2016 m. lapkričio 11 d. Įsakymas Nr. D1-754 (Valstybės žinios, 2012, Nr. 119-5372)
STR 2.01.05:2003	„Civilinė sauga. Žmonių sanitarinio švarinimo punktų projektavimo reikalavimai“ patvirtintas Lietuvos respublikos aplinkos ministro 2003 m. balandžio 9 d. Įsakymas Nr. 171 (Valstybės žinios, 2003, Nr. 37-1635)
STR 2.01.06:2009	„Statinių apsauga nuo žaibo. Išorinė statinių apsauga nuo žaibo“ patvirtintas Lietuvos respublikos aplinkos ministro 2009 m. Lapkričio 17 d. Įsakymas Nr. D1-693 (TAR., 2016, Nr. 27896)
STR 2.01.07:2003	„Pastatų vidaus ir išorės aplinkos apsauga nuo triukšmo“ patvirtintas Lietuvos respublikos aplinkos ministro 2003 m. liepos 17 d. Įsakymas Nr. 387 (Valstybės žinios, 2003, Nr. 79-3614)
STR 2.01.08:2003	„Lauko sąlygomis naudojamos įrangos į aplinką skleidžiamo triukšmo valdymas“ patvirtintas Lietuvos respublikos aplinkos ministro 2003 m. birželio 30 d. Įsakymas Nr. 325 (Valstybės žinios, 2003, Nr. 90-4086)
STR 2.01.10:2007	„Išorinės tinkuojamos sudėtinės termoizoliacinės sistemos“ patvirtintas Lietuvos respublikos aplinkos ministro 2007 m. balandžio 17 d. Įsakymas Nr. D1-219 (Valstybės žinios, 2007, Nr. 43-1651)
STR 2.01.11:2012	„Išorinės vėdinamos termoizoliacinės sistemos“ patvirtintas Lietuvos respublikos aplinkos ministro 2007 m. balandžio 17 d. Įsakymas Nr. D1-219 (Valstybės žinios, 2007, Nr. 43-1651)
STR 2.02.04:2004	„Vandens ėmimas, vandenruoša. Pagrindinės nuostatos“ patvirtintas Lietuvos respublikos aplinkos ministro 2004 m. kovo 31 d. Įsakymas Nr. D1-156 (Valstybės žinios, 2004, Nr. 104-3848)
STR 2.02.09:2005	„Vienbučiai ir dvibučiai gyvenamieji pastatai“ 2005 m. liepos 1 d. Įsakymas Nr. D1-338 (Valstybės žinios, 2005, Nr. 93-3464)
STR 2.04.01.2018	„Pastatų atitvaros, sienos, stogai, langai ir išorės įėjimo durys“ patvirtintas Lietuvos respublikos energetikos ministro 2019 m. kovo 29 d. Įsakymas Nr. D1-186. <a href="https://e-seimasx.lrs.lt/">https://e-seimasx.lrs.lt/</a>
STR 2.05.03:2003	„Statybinių konstrukcijų projektavimo pagrindai“ patvirtintas Lietuvos respublikos aplinkos ministro 2003 m. gegužės 15 d. Įsakymas Nr. 231 (Valstybės žinios, 2003, Nr. 59-2682)
STR 2.05.04:2003	„Poveikiai ir apkrovos“ patvirtintas Lietuvos respublikos aplinkos ministro 2003 m. gegužės 15 d. Įsakymas Nr. 233 (Valstybės žinios, 2003, Nr. 59-2683)
STR 2.05.06:2005	„Aliumininių konstrukcijų projektavimas“ patvirtintas Lietuvos respublikos aplinkos ministro 2005 m. kovo 17 d. Įsakymas Nr. D1-152 (Valstybės žinios, 2005, Nr. 39-1282)

BENDROJI DALIS	LAPAI	LAPŲ
2020-11-TDP-BD-1-6-27	6-27	136

STR 2.05.07:2005	„Medinių konstrukcijų projektavimas“ patvirtintas Lietuvos respublikos aplinkos ministro 2005 m. vasario 10 d. įsakymas Nr. D1-79 (Valstybės žinios, 2005, Nr. 25-818)
STR 2.05.08:2005	„Plieninių konstrukcijų projektavimas. Pagrindinės nuostatos“ patvirtintas Lietuvos respublikos aplinkos ministro 2005 m. vasario 18 d. įsakymas Nr. D1-101 (Valstybės žinios, 2005, Nr. 28-895)
STR 2.05.09:2005	„Mūrinių konstrukcijų projektavimas“ patvirtintas Lietuvos respublikos aplinkos ministro 2005 m. sausio 20 d. įsakymas Nr. D1-38 (Valstybės žinios, 2005, Nr. 14-443)
STR 2.05.10:2005	„Armocementinių konstrukcijų projektavimas“ patvirtintas Lietuvos respublikos aplinkos ministro 2005 m. vasario 8 d. įsakymas Nr. D1-72 (Valstybės žinios, 2005, Nr. 22-708)
STR 2.05.11:2005	„Gaisro temperatūrų veikiamų gelžbetoninių konstrukcijų projektavimas“ patvirtintas Lietuvos respublikos aplinkos ministro 2005 m. vasario 11 d. įsakymas Nr. D1-84 (Valstybės žinios, 2005, Nr. 24-788)
STR 2.05.12:2005	„Betoninių ir gelžbetoninių konstrukcijų projektavimas“ patvirtintas Lietuvos respublikos aplinkos ministro 2005 m. sausio 26 d. įsakymas Nr. D1-44 (Valstybės žinios, 2005, Nr. 17-550)
STR 2.05.13:2004	„Statinių konstrukcijos. Grindys“ patvirtintas Lietuvos respublikos aplinkos ministro 2004 m. kovo 23 d. įsakymas Nr. D1-127 (Valstybės žinios, 2004, Nr. 56-1949)
STR 2.05.20:2006	„Langai ir išorinės įėjimo durys“ patvirtintas Lietuvos respublikos aplinkos ministro 2006 m. vasario 1 d. įsakymas Nr. D1-62 (Valstybės žinios, 2006, Nr. 18-643)
STR 2.06.04:2014 Gatvės ir	„Gatvės ir vietinės reikšmės keliai. Bendrieji reikalavimai“ patvirtintas Lietuvos respublikos aplinkos ministro 2014 m. birželio 17 d. įsakymas Nr. D1-533 (Valstybės žinios, 2014, Nr. 7690)
STR 2.07.01:2003	„Vandentiekis ir nuotekų šalintuvas. Pastato inžinierinės sistemos. Lauko inžinieriniai tinklai“ patvirtintas Lietuvos respublikos aplinkos ministro 2005 m. birželio 9 d. įsakymas Nr. D1-289 (Valstybės žinios, 2005, Nr. 75-27729)
STR 2.09.02:2005	„Šildymas, vėdinimas ir oro kondicionavimas“ patvirtintas Lietuvos respublikos aplinkos ministro 2005 m. birželio 9 d. įsakymas Nr. D1-289 (Valstybės žinios, 2005, Nr. 75-27729)

#### KITI ĮSAKYMAIS PATVIRTINTI NORMINIAI TEISĖS AKTAI

HN 33:2011	„Triukšmo ribiniai dydžiai gyvenamuosiuose ir visuomeninės paskirties pastatuose bei jų aplinkoje“ 2011 m. birželio 13 d. Nr. V-604 (Valstybės žinios, 2011, Nr. 75-3638)
HN 42:2009	„Gyvenamųjų ir visuomeninių pastatų patalpų mikroklimatas“ 2009 m. gruodžio 29 d. Nr. V-1081 (Valstybės žinios, 2009, Nr. 159-7219)
LST 1516:2015	Statinio projektas. Bendrieji įforminimo reikalavimai
	LR AM įsakymas "Dėl Želdinių apsaugos, vykdant statybos darbus, taisyklių patvirtinimo" 2010 m. kovo 5 d. Nr. D1-193 (Valstybės žinios, 2010, Nr. 31-1454)

BENDROJI DALIS	LAPAI	LAPŲ
2020-11-TDP-BD-1-6-27	6-27	136

	LR AM įsakymas "Dėl Statybinių atliekų tvarkymo taisyklių patvirtinimo" 2006 m. gruodžio 29 d. Nr. D1-637 (Valstybės žinios, 2007, Nr. 10-403)
	LR AM įsakymas "Dėl nuotekų tvarkymo reglamento patvirtinimo" 2006 m. gegužės 17 d. Nr. D1-236 (Valstybės žinios, 2006, Nr. 59-2103)
	LR AM įsakymas "Dėl Paviršinių nuotekų tvarkymo reglamento patvirtinimo" 2007 m. balandžio 2 d. Nr. D1-193 (Valstybės žinios, 2007, Nr. 42-1594)
	LR SAM įsakymas "Dėl Sanitarinių apsaugos zonų ribų nustatymo ir režimo taisyklių patvirtinimo" 2004 m. rugpjūčio 19 d. Nr. V-586 (Valstybės žinios, 2004, Nr. 134-4878)
	PAGD prie VRM įsakymas "Dėl Gaisrinės saugos pagrindinių reikalavimų patvirtinimo" 2010 m. gruodžio 7 d. įsakymas Nr. 1-338 (Valstybės žinios, 2010, Nr. 146-7510)
	PAGD prie VRM direktoriaus įsakymas "Dėl Gyvenamųjų pastatų gaisrinės saugos taisyklių patvirtinimo" 2011 m. vasario 22 d. įsakymas Nr. 1-64 (Valstybės žinios, 2011, Nr. 23-1138)
	PAGD prie VRM direktoriaus įsakymas "Dėl šildymo sistemų, naudojančių kietąjį kurą, gaisrinės saugos taisyklių patvirtinimo" 2013 m. spalio 28 d. įsakymas Nr. 1-264 (Valstybės žinios, 2013, Nr. 115-5798)
	PAGD prie VRM įsakymas "Dėl stacionariųjų gaisrų gesinimo sistemų projektavimo ir įrengimo taisyklių patvirtinimo" 2016 m. sausio 6 d. įsakymas Nr. 1-1 (TAR, 2016, Nr. 365)
	PAGD prie VRM įsakymas "Dėl normatyvinių statinio saugos dokumentų patvirtinimo" 2007 m. vasario 22 d. įsakymas Nr. 1-66 (Valstybės žinios, 2007, Nr. 25-953)
	LR AM įsakymas "Dėl Naujų abonentų ir vartotojų prijungimo prie geriamojo vandens tiekimo ir nuotekų tvarkymo infrastruktūros reikalavimų patvirtinimo" 2015 m. birželio 23d. įsakymas Nr. D1-500 (TAR, 2015, Nr. 10488)
	LR ŽŪM įsakymas "Dėl Nekilnojamojo turto objektų kadastrinių matavimų ir kadastro duomenų surinkimo bei tikslinimo taisyklių patvirtinimo" 2002 m. gruodžio 30d. Nr. 522 (Valstybės žinios, 2003, Nr. 18-790)

## 2 BENDRA INFORMACIJA

<b>PROJEKTO BENDRIEJI DUOMENYS</b>		
2.1.1	Statytojas	D. P.
2.1.2	Statybos vieta	Vienbučio gyvenamojo namo (7.1) Dunojaus g. 14b, Vilniaus m., Sklypo kad. Nr. 0101/0072:361. Vilniaus senamiesčio (u. k. 16073) apsaugos zona - vizualinės apsaugos pozonis.
2.1.3	Projekto pavadinimas	Vienbučio gyvenamojo namo (7.1) Dunojaus g. 14b, Vilniaus m. statybos projektas.
2.1.4	Statinio kategorija	Neypatingasis
2.1.5	Statybos rūšis	Naujo statinio statyba
2.1.6	Statybos paskirtis	Vienbutis gyvenamasis namas
<b>PROJEKTO RENGIMO PAGRINDAS</b>		

BENDROJI DALIS	LAPAI	LAPŪ
2020-11-TDP-BD-1-6-27	6-27	136

2.2.1	Žemės sklypo planas	Parengtas pagal detalų planą "Teritorijos prie Dunojaus gatvės detalusis planas" ir Vilniaus miesto savivaldybės administracijos direktoriaus pavaduotojo įsakymo dėl teritorijos prie Dunojaus gatvės detaliojo plano sprendinių koregavimo sklype Dunojaus g.14b tvirtinimo. Nr.A30-778/19. 2019-04-16
2.2.2	Žemės sklypo planas (tikslieji geodeziniai matavimai)	Parengtas ir suderintas matininko S.K. (kvalif. Paž. Nr. 2M-M-493)
2.2.3	medžiaga	NRT išrašas nr. 44/2208664, 2018-07-04 (sklypo) Detalusis planas planą "Teritorijos prie Dunojaus gatvės detalusis planas". Vilniaus miesto savivaldybės administracijos direktoriaus pavaduotojo įsakymo dėl teritorijos prie Dunojaus gatvės detaliojo plano sprendinių koregavimo sklype Dunojaus g.14b tvirtinimo. Nr.A30-778/19. 2019-04-16
2.2.4	papildoma	Projektinių pasiūlymų rengimo užduotis
2.2.5	papildoma	Sklypo topografinis planas M 1:500
2.2.6	įgaliojimas	Sklypo savininkų įgaliojimas projekto vadovui dėl „infostatybos“

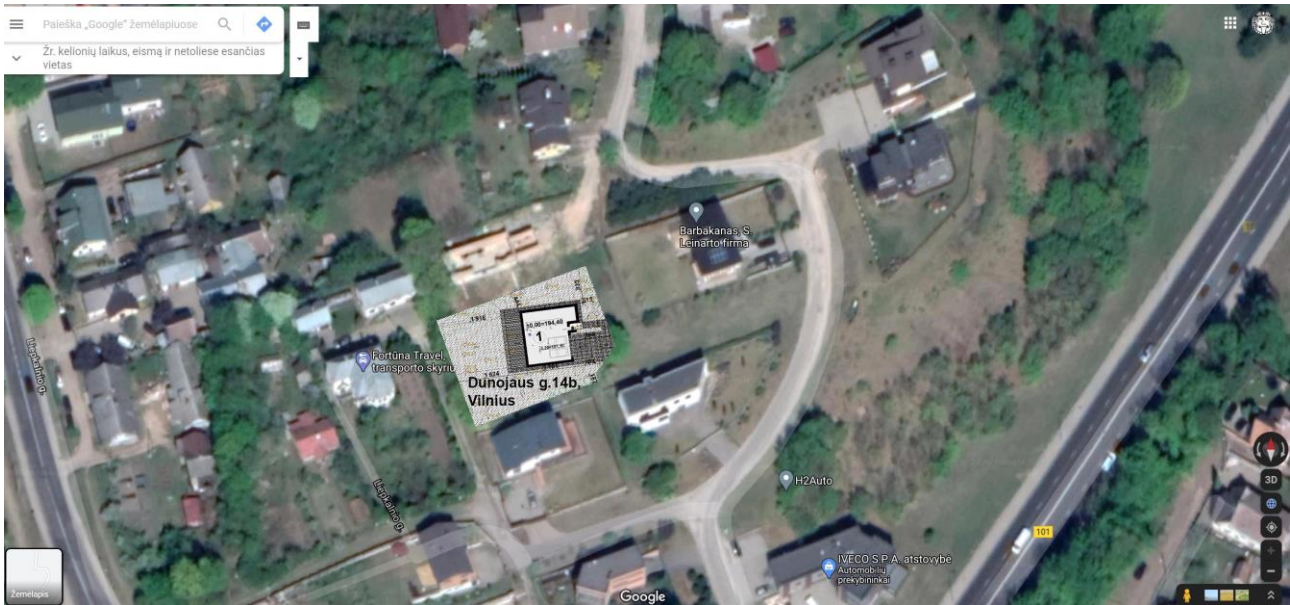
#### SKLYPO APIBŪDINIMAS

2.3.0	Situacija	Į Sklypą patenkama iš Dunojaus gatvės. Įvažiavimo vieta į sklypą formuojama rytinėje sklypo dalyje pagal detalų planą Šiaurės, pietų ir vakarų pusėse sklypas ribojasi su kaimyniniais sklypais. Rytinėje pusėje su Vengrų gatve. Sklypo reljefas su dideliu peraukštėjimu šiaurės-pietų kryptimi. Per visą sklypo ilgį reljefas perkrenta nuo 194.86 iki 191.34 absoliučios altitudės.
2.3.1	Gretimybės	Sklypas ribojasi su privačiais žemės sklypais su individualiais namais ir Dunojaus gatvės prieigomis.
2.3.2	Nuosavybė	D.P.
2.3.3	Žemės sklypo naudojimo paskirtis	Kita
2.3.4	Žemės sklypo naudojimo būdas	Vienbučių ir dvibučių gyvenamųjų pastatų teritorijos
2.3.5	Sklypo plotas	923 m <sup>2</sup>
2.3.6	Esami statiniai	nėra
2.3.7	Apželdinimas	nėra
2.3.8	Žemės reljefas	Sklypo reljefas su dideliu peraukštėjimu šiaurės-pietų kryptimi. Per visą sklypo ilgį reljefas perkrenta nuo 194.86 iki 191.34 absoliučios altitudės.
2.3.9	Inžineriniai tinklai	Suderinus projektinius pasiūlymus ir teikiant techninį darbo projektą derinti infostatybai inžinerinių tinklų dalys bus derinamos kartu. Planuojama jungtis prie miesto tinklų.
2.3.10	Susisiekimo keliai	Privažiavimas iki sklypo projektuojamas iš Dunojaus gatvės pagal detaliojo plano transporto brėžinį.

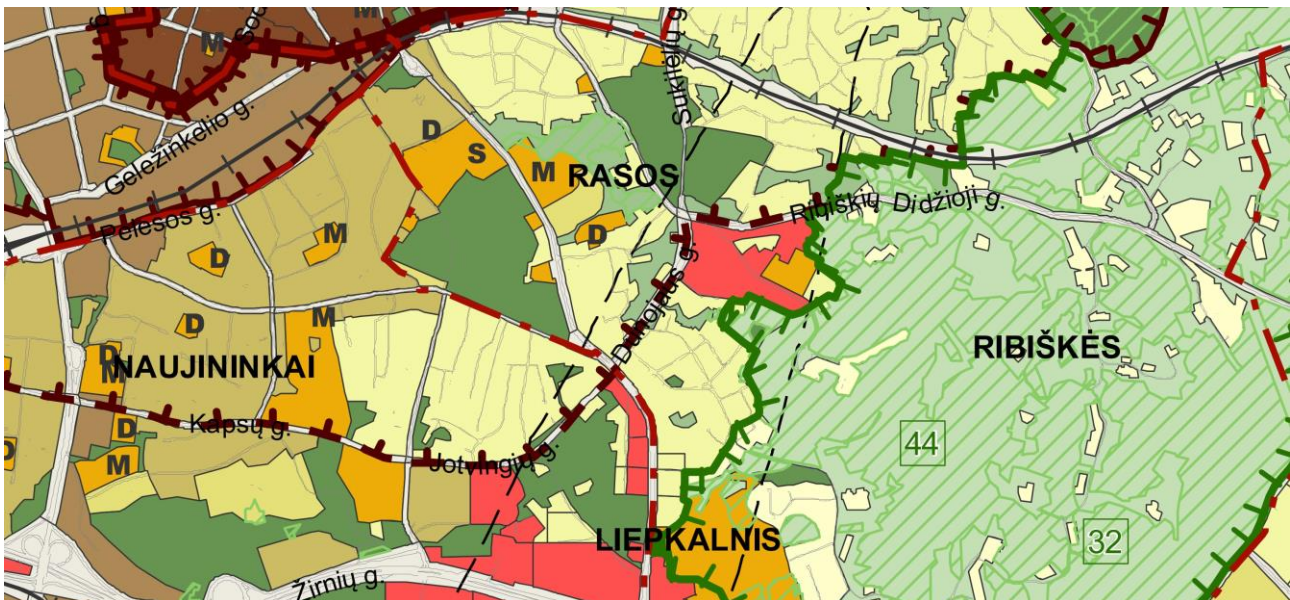
# PROJEKTINIAI SPRENDINIAI

## 2.1.1 Esama situacija`

Žemės sklypo planas parengtas pagal detalų planą "Teritorijos prie Dunojaus gatvės detalusis planas". Vilniaus miesto savivaldybės administracijos direktoriaus pavaduotojo įsakymo dėl teritorijos prie Dunojaus gatvės detaliojo plano sprendinių koregavimo sklype Dunojaus g.14b tvirtinimo. Nr.A30-778/19. 2019-04-16. Sklypas patenka į Vilniaus senamiesčio (u. k. 16073) apsaugos zona -vizualinės apsaugos pozonis. Situacijos vieta iš google maps.



Vilniaus bendrojo plano ištrauka



## 2.1.2 Sklypo planavimas

Sklypo reljefas su dideliu peraukštėjimu šiaurės-pietų kryptimi. Per visą sklypo ilgį reljefas perkrenta nuo 194.86 iki 191.34 absoliučios altitudės. Dėl didelio peraukštėjimo projektuojamas rusys su garažu ir katiline. Gyvenamos patalpos projektuojamos 1 ir 2 aukšte. Namu +0,00 parenkamas (194.40) ir vertikalus planiravimas suformuojamas taip, kad vandens nutekėjimas 1% priekinėje (rytinė sklypo dalis) pastato dalyje ties garažo vartais už atraminių sienelių būtų į sklypo šonus ir Dunojaus gatvę, o nugarinėje namo (vakarinė sklypo dalis) dalyje į sklypo šonus su

BENDROJI DALIS	LAPAI	LAPŲ
2020-11-TDP-BD-1-6-27	6-27	136

nuolydžiu į pietinę sklypo pusę. Įvažiavimo altitudė parenkama pagal jau suformuotą altitudę nuo Dunojaus gatvės iki sklypo. Nuo Dunojaus gatvės įvažiavimas iki namo išklojamas betono trinkelėmis dangomis. Danga skirta automobiliams patekti iki garažo ir papildomų automobilių stovėjimui. Pagal STR 2.06.04:2014 kieme numatytos 2 automobilių stovėjimo vietos lauke šalia garažo ir dvi vietos automobiliams garaže. Tiksliai automobilių vietas lauke žiūrėti sklypo sutvarkymo plane. Augalinis dirvožemio sluoksnis prieš pradėdant statybos darbus nuo statybos aikštelės nustumiamas į sklypo galą, vėliau jis bus panaudojamas vėjos įrengimui. Sklypo plotas - 923 m<sup>2</sup>, užstatymo plotas (namo) – 216,0 m<sup>2</sup>, pastato užimtas namo plotas 160,5 m<sup>2</sup>, užstatymo tankumas – 23,4 %, užstatymo intensyvumas - 0,27, bendras namo plotas 248,0 m<sup>2</sup>, naudingas namo plotas 200,68 m<sup>2</sup>, automobilių stovėjimo vietos – 2 lauke, 2 garaže.

### 2.1.3 Pastatų paskirtis ir eksplotavimas

Projektuojamo namo tūris yra dviejų aukštų su rūsiu, susikertančių stačiakampių formos sutapdintu stogu su išskylančiu tūriu dengtu dvišlaičiu stogu. Namų pirmame aukšte yra šios patalpos: holas 7,02 m<sup>2</sup>, virtuvė-valgomasis 37,56 m<sup>2</sup>, svetainė – 31,31 m<sup>2</sup>, darbo kambarys 15,46 m<sup>2</sup>, vonios kambarys 8,32 m<sup>2</sup>, miegamasis 15,46 m<sup>2</sup>, laiptinė 6,79 m<sup>2</sup>, drabužinė 6,91 m<sup>2</sup>. Antrame aukšte yra šios patalpos: vonios kambarys 8,81 m<sup>2</sup>, vaikų kambarys. „Nr.1“ 17,24 m<sup>2</sup>, vaikų kambarys. „Nr.2“ 16,99 m<sup>2</sup>, koridorius 11,05 m<sup>2</sup>. Rusyje yra šios patalpos: garažas 47,32 m<sup>2</sup>, katilinė 13,63 m<sup>2</sup>, sandėliukas 4,11 m<sup>2</sup>. Bendras namo plotas 248,0 m<sup>2</sup>.

Namo viršutinė altitudė nuo nulio yra +9,00. Bendras namo kampų vidurkis nuo žemės lygio iki stogo kraigo yra 9.97 m. ir neviršyje leistinos 10,0 m. ribos nurodytos pagal detalų planą..

### 2.1.4 Objekto forma ir funkcijos:

Namų orientacija pasaulio šalių atžvilgiu, bei aplink susiklosčiusi urbanistinė situacija padiktavo jo formą bei funkcinių patalpų išplanavimą. Įvažiavimo vieta į sklypą formuojama rytinėje sklypo dalyje iš Dunojaus gatvės. Siekiant namo gauti daugiau natūralios šviesos pietvakarinėje ir pietrytinėje pusėse svetainėje – daug vitrininiu langų.

### 2.1.5 Išorinė pastato apdaila:

Fasado apdailai naudojamas tamsiai pilkos apdailinės klinkerinės plytelės kurios derinamos su tamsiai pilku dekoratyviniu tinku ir metalizuotomis rombo formos čerpėmis kurios naudojamos stogui, bei daliai lauko sienos fasado. Fasadui „pagyvinti“ įėjimo įgilinta dalis dažoma raudonai. Tamsiai pilkas fasadinis (vandeniui atsparus) dekoratyvinis tinkas naudojamas colokiu ir derinamas su tamsiai pilkais langų rėmais. Stogas dvišlaitis 40 laipsniu nuoslydžio derinamas su sutamdintu stogu virš namo svetainės tūrio.

### 2.1.6 Vėdinimas

Pastato vėdinimas – mechaninio oro paskirstymo sistema su šilumos grąžinimu (rekuperacija). Oro ištraukimas numatomas pro drėgnas patalpas. Oro padavimas numatomas kitose patalpose. Pastato šildymo – vėdinimo (ŠVOK) projekto dalis rengiama atskiru etapu.

### 2.1.7 Vandentiekis ir nuotekos

Vandens tiekimas ir nuotekos bus prijungti prie miesto tinklų pagal suderintus PDV projekto dalis.

### 2.1.8 Šildymas

Pastato šildymui numatoma dujinis šildymo katilas. Sprendiniai rengiami atskiru projektu. Šildymo prietaisai ar kitos patalpų šildymą užtikrinančios priemonės numatomos visose su išore besiribojančiose erdvėse.

Visas komunikacijas įrengti prieš pradėdant vidaus apdailos darbus. Visa instaliacija potinkinė.

BENDROJI DALIS	LAPAI	LAPŲ
2020-11-TDP-BD-1-6-27	6-27	136

Visos šios projekto dalys sprendžiamos atskiru etapu.

### STATINIO TECHNINIAI IR PASKIRTIES RODIKLIAI

Rodiklio pavadinimas	Kiekis	Dimensija
<b>Gaisrinės saugos dalies statinio rodikliai</b>		
<b>Projektavimo rūšis</b>	<b>Nauja statyba</b>	
<b>Objektas</b>	Vienbutis gyvenamasis namas	
<b>Objekto adresas</b>	dunojaus g.14b, Vilnius	
<b>Pastatai priskiriamas statinių funkcinei grupei<sup>(1)</sup></b>	P.1.4 pastatų funkciniai	
<b>Pastato aukštis</b>	9,0	m
<b>Pastato tūris</b>	1242,35	m <sup>3</sup>
<b>Pastato bendras plotas</b>	248,0	m <sup>2</sup>
<b>Aukštis iki viršutinio aukšto grindų altitudės nuo gaisrinių kopėčių žemiausio pastatymo paviršiaus</b>	3,50	m
<b>Aukštų skaičius</b>	2+ rusys	vnt.
<b>Statinio atsparumo ugniai laipsnis</b>	I	

<sup>(1)</sup>„Gaisrinės saugos pagrindiniai reikalavimai”, (TAR, 2016-03-03, Nr. 4108)

Projekto vadovė



N. Ščiogolevienė

BENDROJI DALIS	LAPAI	LAPŲ
2020-11-TDP-BD-1-6-27	6-27	136

### BENDRIEJI STATINIŲ RODIKLIAI

Šiame priede nurodomi žemės sklypo ir statinių (techniniai ir paskirties) rodikliai bendruoju atveju. Projekte nurodomi konkretaus sklypo ir konkretaus statinio bendrieji rodikliai. Bendrieji statinio rodikliai lentelėje ar kita forma nurodomi projekto bendrojoje dalyje.

Pavadinimas	Mato vienetas	Kiekis	Pastabos
-------------	---------------	--------	----------

#### I SKYRIUS SKLYPAS

1. sklypo plotas	m <sup>2</sup>	923,0	
2. sklypo užstatymo intensyvumas		0,27	
3. sklypo užstatymo tankis	%	23,4	

#### II SKYRIUS PASTATAI

1. Pastato paskirties rodikliai (gamybos, kitos planuojamos ūkinės veiklos, paslaugų apimtis, butų, vietų, lovų, bendras ir aptarnaujamų žmonių skaičius, kiti rodikliai).

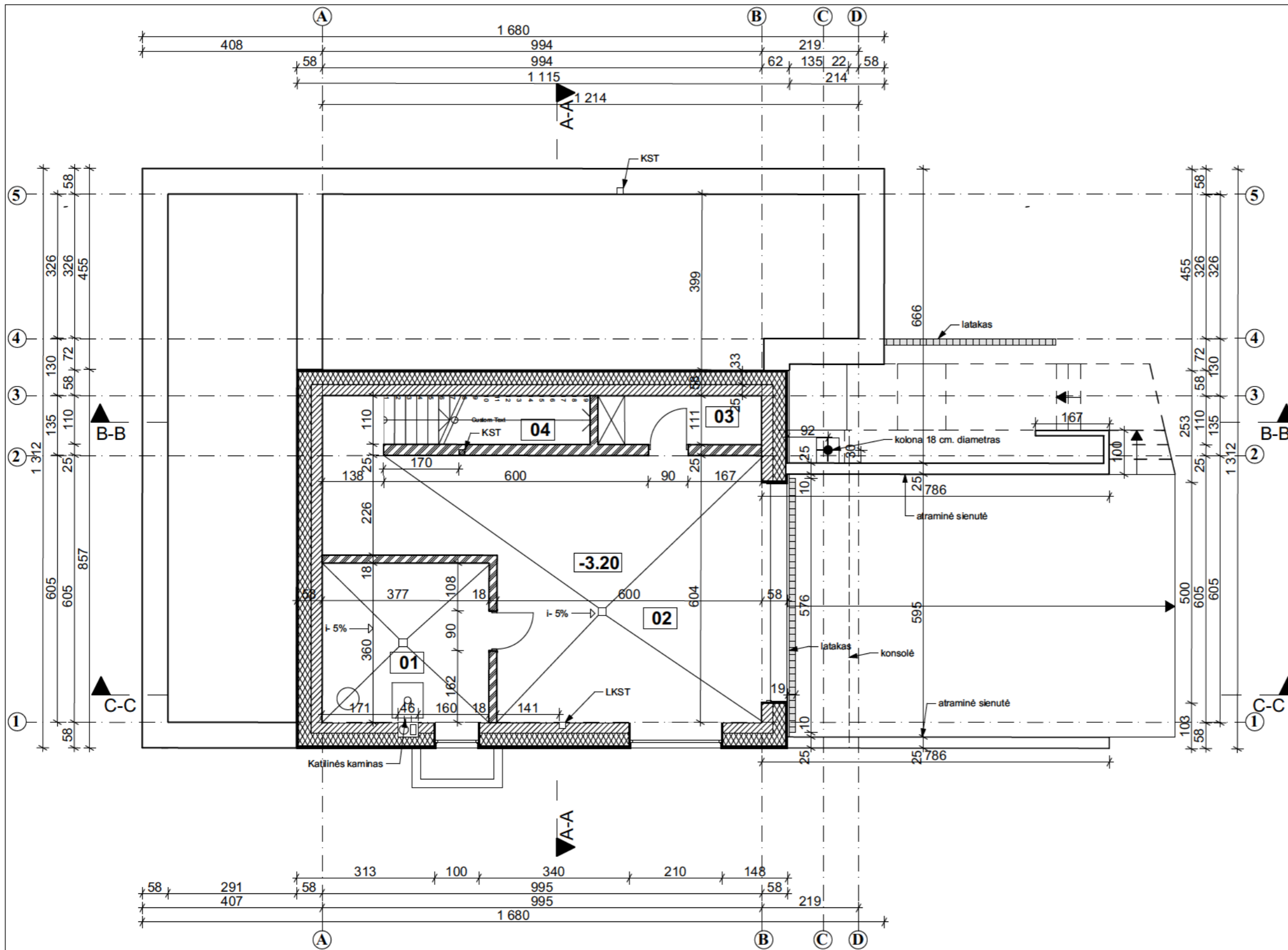
2. Pastato bendrasis plotas.*	m <sup>2</sup>	248,0	
3. Pastato naudingasis plotas. *	m <sup>2</sup>	200,68	
4. Pastato tūris.*	m <sup>3</sup>	1242,35	
5. Aukštų skaičius.*	vnt.	1	
6. Pastato aukštis. *	M	9,00	
7. Butų skaičius (gyvenamajame name), iš jų:	vnt.	-	
7.1. 1 kambario	vnt.		
7.2. 2 ir daugiau kambarių	vnt.		

Pavadinimas	Mato vienetas	Kiekis	Pastabos
-------------	---------------	--------	----------

8. Energinio naudingumo klasė		A+	
9. Pastato (patalpų) akustinio komforto sąlygų klasė		C	
10. Statinio atsparumo ugniai laipsnis		I	
11. Kiti papildomi pastato rodikliai			

**PASTABA:**

\* Žvaigždute pažymėti rodikliai apskaičiuojami vadovaujantis Nekilnojamojo turto kadastrinių matavimų ir kadastro duomenų surinkimo taisyklėmis, kurias tvirtina Lietuvos Respublikos žemės ūkio ministras. Baigus statybą ir atlikus kadastrinius matavimus šie rodikliai gali turėti neesminių nukrypimų [5.39].



RŪSIO PATALPŲ EKSPLIKACIJA		
Nr.	Patalpa	Plotas, m <sup>2</sup>
01	Katilinė	13,63
02	Garažas	47,32
03	Sandėliukas	4,11
04	Laiptinė	0,01
		<b>65,07 m<sup>2</sup></b>

SUTARTINIAI PAŽYMEJIMAI	
1	SILIKATINIAI BLOKELIAI M15, PLOTIS 25 CM
2	SILIKATINIŲ PLYTŲ MURAS
3	GPK PERTVARA
4	APŠILTINIMAS
5	KONSOLINIŲ PASTATODALIŲ KONTURAS
6	KST KANALIZACIJOS STOVAS
7	LKST LIETAUS KANALIZACIJOS STOVAS
8	MEDINIŲ LENTELIŲ DANGA
9	AKMENS MASĖS PLYTĖLIŲ DANGA
10	BITUMINĖ STOGO DANGA

- PASTABOS:**
- ±0,00=194,40
  - Išorės ir vidinės sienos mūrijamos iš silikatinių blokelių M15 blokelių, storis 25 cm.
  - Sienos armuojamos kas trečią eilę. Po perdenginiais virš angų ir po angomis - po dvi eiles papildomai.
  - Mūro intarpai mūrijami iš silikatinių plytų M150, S 10 armuojami kas trečią eilę tinkleliu diametro S 500 akutėmis 30x30 mm.
  - Po metalinėmis sijomis, atrėmimo vietose, įrengti betonines pagalves su įdėtinėmis detalėmis. Sijas privirinti prie įdėtinių detalių.
  - Vidines sienas ir pertvaras jungti lanksčiais ryšiais su išorinėmis sienomis.
  - Metališkų sijų ilgius tikslinti vietoje.
  - Matmenys duoti centimetrais.

Atestato numeris	<b>UAB "PRUSTA"</b> Obelių g. 11, Vilnius. el. paštas: prusta.info@gmail.com		Objektas: VIENBUČIO GYVENAMOJO NAMO (7.1) Dunojaus g. 14b, Vilniaus m. Statybos projektas. KAD. NR. 0101/0072:361	Laida
	A073	PROJ. VADOVĖ		N. ŠČIOGOLEVIENĖ
A251	P.D.V.	E. PRUNSKIENĖ	Brėžinys: RŪSIO PLANAS	Mastelis
A1907	ARCHITEKTAS	R. PUZINAS		M 1:100
ETAPAS	Statytojas:		Žymuo: 2020-12-PP-2-3	Lapas
P.P.	D.P.			Lapų
				3
				13

**PATALPU EKSPLIKACIJA**

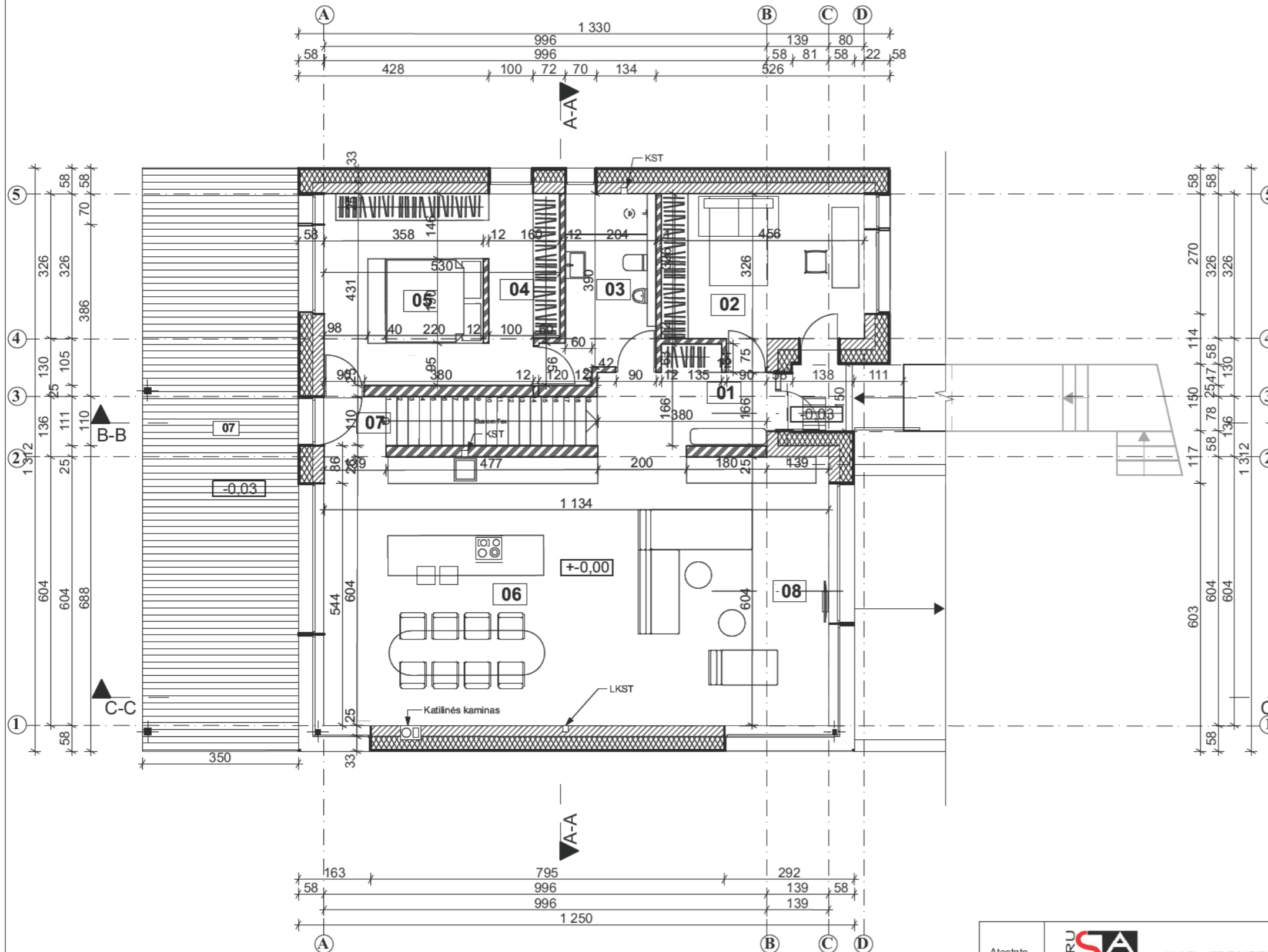
...	Patalpa	Plotas, m <sup>2</sup>
01	Holas	7,02
02	Darbo kambarys	15,46
03	Vonios kambarys	8,32
04	Drabužinė	6,91
05	Miegamasis	15,46
06	Virtuvė- valgomasis	37,56
07	Laiptinė	6,79
08	Svetainė	31,31
		<b>128,83 m<sup>2</sup></b>

**SUTARTINIAI PAŽYMEJIMAI**

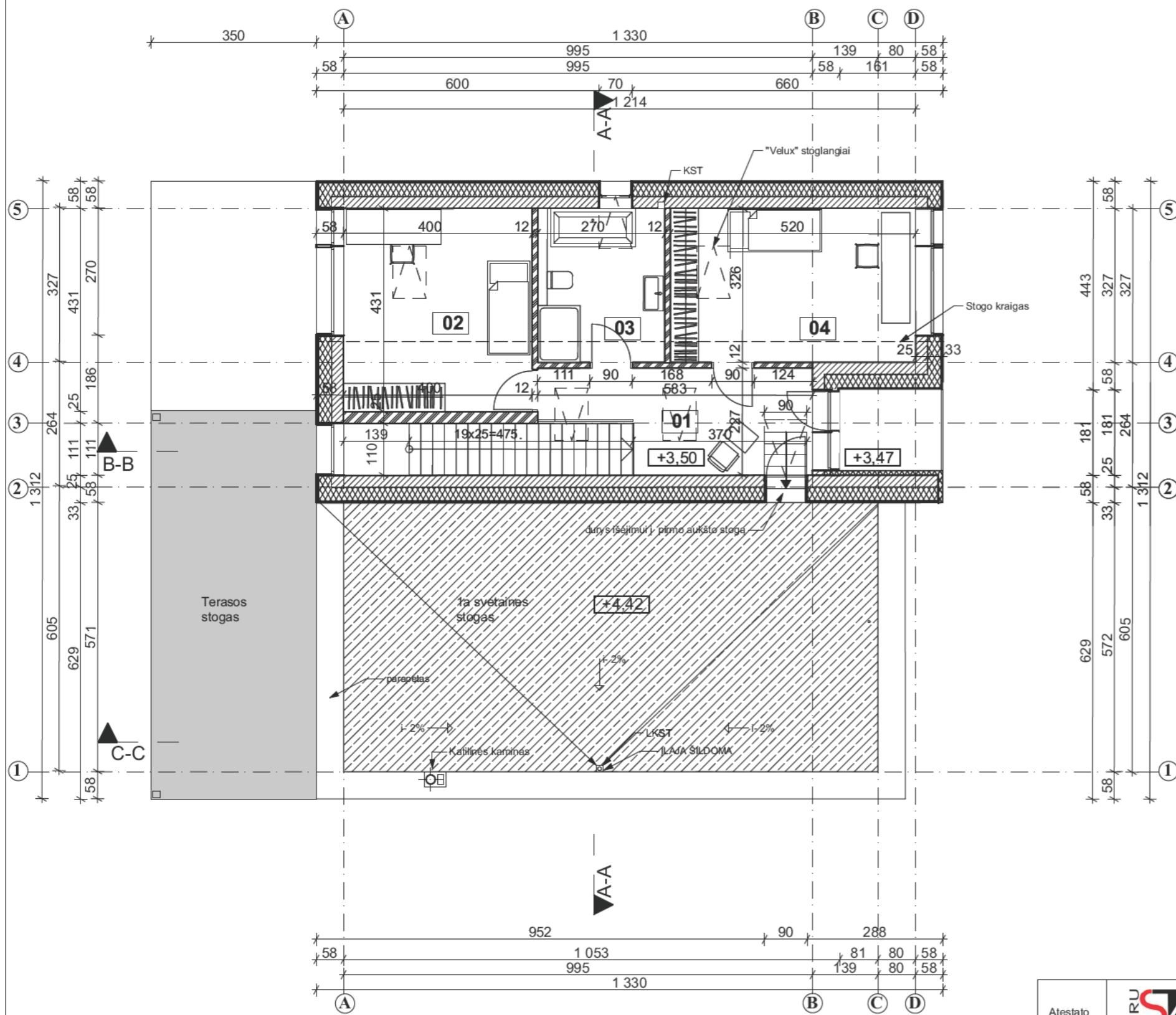
1		SILIKATINIAI BLOKELIAI M15, PLOTIS 25 CM
2		SILIKATINIŲ PLYTU MURAS
3		GPK PERTVARA
4		APŠILTINIMAS
5		KONSOLINIŲ PASTATODALIŲ KONTURAS
6		KANALIZACIJOS STOVAS
7		LIETAUS KANALIZACIJOS STOVAS
8		MEDINIŲ LENTELIŲ DANGA
9		AKMENS MASĖS PLYTELIŲ DANGA

**PASTABOS:**

- ±0,00=194,40
- Išorės ir vidinės sienos mūrijamos iš silikatinių blokelių M15 blokelių, storis 25 cm.
- Sienos armuojamos kas trečią eilę. Po perdenginiais virš angų ir po angomis - po dvi eiles papildomai.
- Mūro tarpai mūrijami iš silikatinių plytų M150, S 10 armuojami kas trečią eilę tinkleliu diametro S 500 akutėmis 30x30 mm.
- Po metalinėmis sijomis, atrėmimo vietose, įrengti betonines pagalves su įdėtinėmis detalėmis. Sijas privirinti prie įdėtinių detalių.
- Vidines sienas ir pertvaras jungti lanksčiais ryšiais su išorinėmis sienomis.
- Metalinę sijų ilgus tikslinti vietoje.
- Matmenys duoti centimetrais.



Atestato numeris	<b>UAB "PRUSTA"</b> Obelių g. 11, Vilnius. el. paštas: prusta.info@gmail.com		Objektas: VIENBUČIO GYVENAMOJO NAMO (7.1) Dunojaus g. 14b, Vilniaus m. Statybos projektas. KAD. NR. 0101/0072:361	Laida
	A073	PROJ.VADOVĖ		N. ŠČIOGOLEVIENĖ
A251	P.D.V.	E. PRUNSKIENĖ	Brėžinys: PIRMO AUKŠTO PLANAS	Mastelis
A1907	ARCHITEKTAS	R. PUZINAS		M 1:100, 1:
ETAPAS	Statytojas:		Žymuo: 2020-12-PP-2-4	Lapas
P.P.	D.P.			Lapų
				4
				13



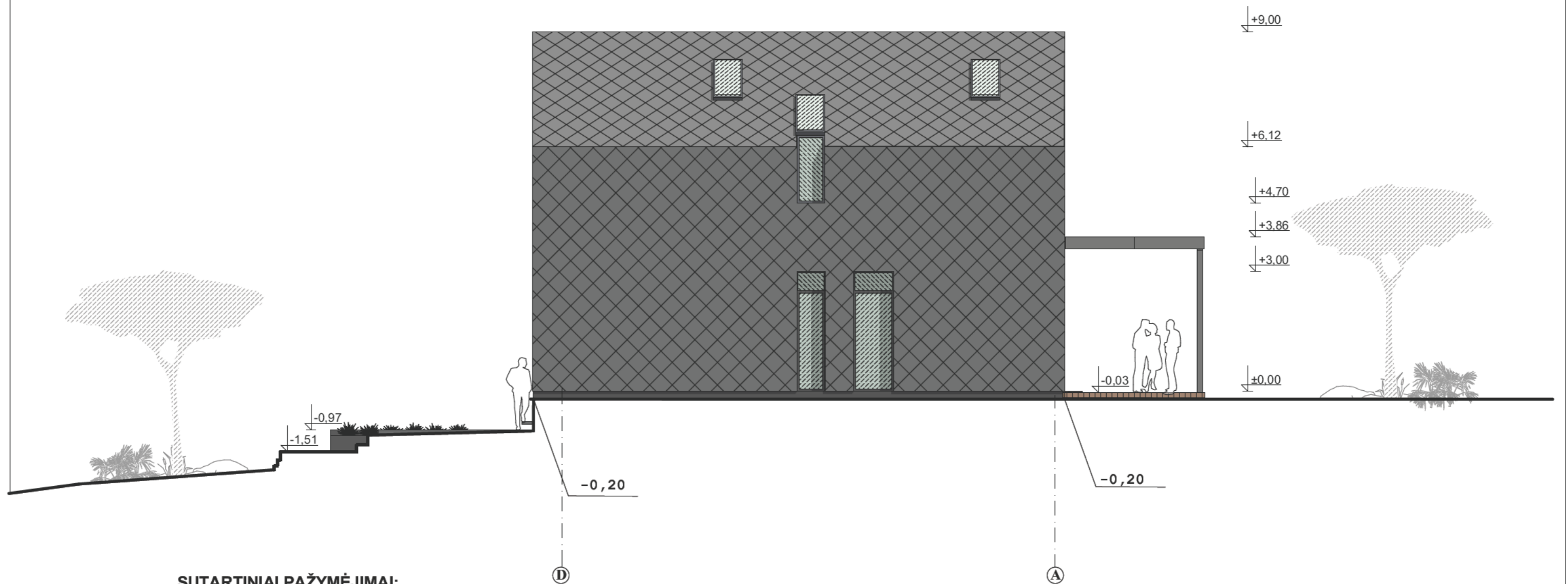
2 AUKSTO PATALPUEKSPLIKACIJA		
...	Patalpa	Plotas, m <sup>2</sup>
01	Koridorius	11,05
02	Vaiko kambarys nr.1	17,25
03	Vonios kambarys	8,81
04	Vaiko kambarys nr.2	16,99
		<b>54,10 m<sup>2</sup></b>

SUTARTINIAI PAŽYMEJIMAI		
1		SILIKATINIAI BLOKELIAI M15, PLOTIS 25 CM
2		SILIKATINIŲ PLYTŲ MURAS
3		GPK PERTVARA
4		APŠILTINIMAS
5		KONSOLINIŲ PASTATODALIŲ KONTURAS
6		KANALIZACIJOS STOVAS
7		LIETAUS KANALIZACIJOS STOVAS
8		MEDINIŲ LENTELIŲ DANGA
9		AKMENS MASĖS PLYTELIŲ DANGA
10		BITUMINĖ STOGO DANGA

**PASTABOS:**

- ±0,00=194,40
- Išorės ir vidinės sienos mūrijamos iš silikatinų blokelių M15 blokelių, storis 25 cm.
- Sienos armuojamos kas trečią eilę. Po perdenginiais virš angų ir po angomis - po dvi eiles papildomai.
- Mūro intarpai mūrijami iš silikatinų plytų M150, S 10 armuojami kas trečią eilę tinkleliu diametro S 500 akutėmis 30x30 mm.
- Po metalinėmis sijomis, atrėmimo vietose, įrengti betonines pagalves su įdėtinėmis detalėmis. Sijas privirinti prie įdėtinių detalių.
- Vidines sienas ir pertvaras jungti lanksčiais ryšiais su išorinėmis sienomis.
- Metalinių sijų ilgius tikslinti vietoje.
- Matmenys duoti centimetrais.

Atestato numeris	<b>UAB "PRUSTA"</b> Obelių g. 11, Vilnius. el. paštas: prusta.info@gmail.com		Objektas: VIENBUČIO GYVENAMOJO NAMO (7.1) Dunojaus g. 14b, Vilniaus m. Statybos projektas. KAD. NR. 0101/0072:361	Laida
	A073	PROJ.VADOVĖ	N. ŠČIOGOLAVIENĖ	0
A251	P.D.V.	E. PRUNSKIENĖ	Brėžinys: ANTRO AUKŠTO PLANAS	Mastelis
A1907	ARCHITEKTAS	R. PUZINAS		M 1:100, 1:
ETAPAS	Statytojas: D.P.		Žymuo: 2020-12-PP-2-5	Lapas
P.P.				Lapų
				5
				13



**SUTARTINIAI PAŽYMĖJIMAI:**

PROFILIUTA METALIZUOTA STOGO, FASADO DANGA



DEKORATYVINĖS RUDOS SPALVOS KLINKERINĖS PLYTOS



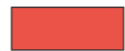
DURŲ, LANGŲ RĖMAI - TAMSIAI PILKI



DEKORATYVINIS TINKAS - TAMSIAI PILKAS



DEKORATYVINIS TINKAS - RAUDONAS

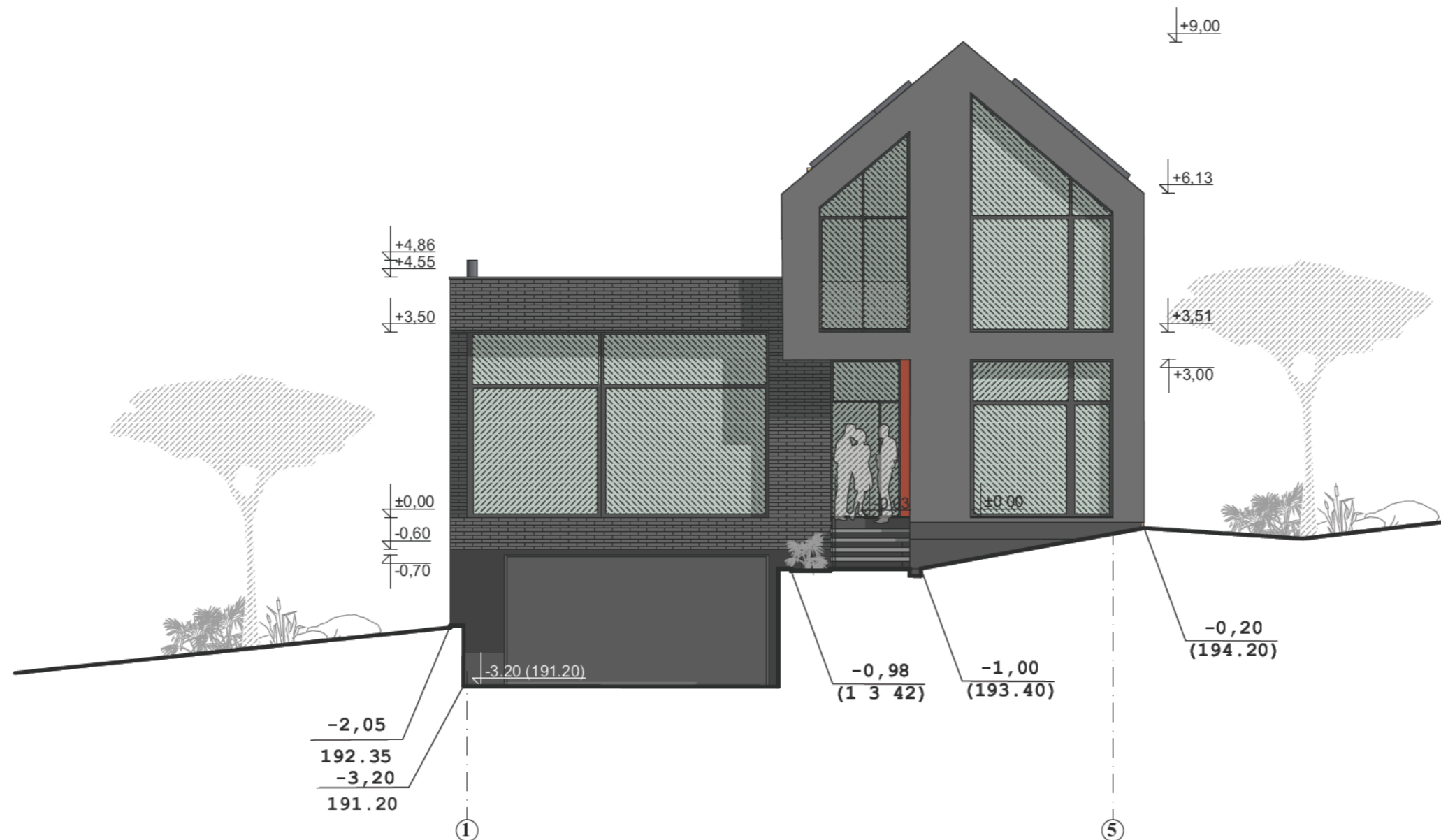


APSKARDINIMAS - PILKAS



**PASTABA:** ±0,00=194,40

Atestato numeris	 <b>UAB "PRUSTA"</b> Obelių g. 11, Vilnius. el. paštas: prusta.info@gmail.com		Objektas: VIENBUČIO GYVENAMOJO NAMO (7.1) Dunojaus g. 14b, Vilniaus m. Statybos projektas. KAD. NR. 0101/0072:361	Laida	
				0	
A073	PROJ.VADOVĖ	N. ŠČIOGOLIEVIENĖ	Brėžinys: FASADAS TARP AŠIŲ D-A	Mastelis	
A251	P.D.V.	E. PRUNSKIENĖ		M 1:100	
A1907	ARCHITEKTAS	R. PUZINAS			
ETAPAS	Statytojas: D.P.		Žymuo: 2020-12-PP-2-6	Lapas	
P.P.				6	Lapų 13



**SUTARTINIAI PAŽYMĖJIMAI:**

PROFILIUTA METALIZUOTA STOGO, FASADO DANGA



DEKORATYVINĖS RUDOS SPALVOS KLINKERINĖS PLYTOS



DURŲ, LANGŲ RĖMAI - TAMSAI PILKI



DEKORATYVINIS TINKAS - TAMSAI PILKAS



DEKORATYVINIS TINKAS - RAUDONAS

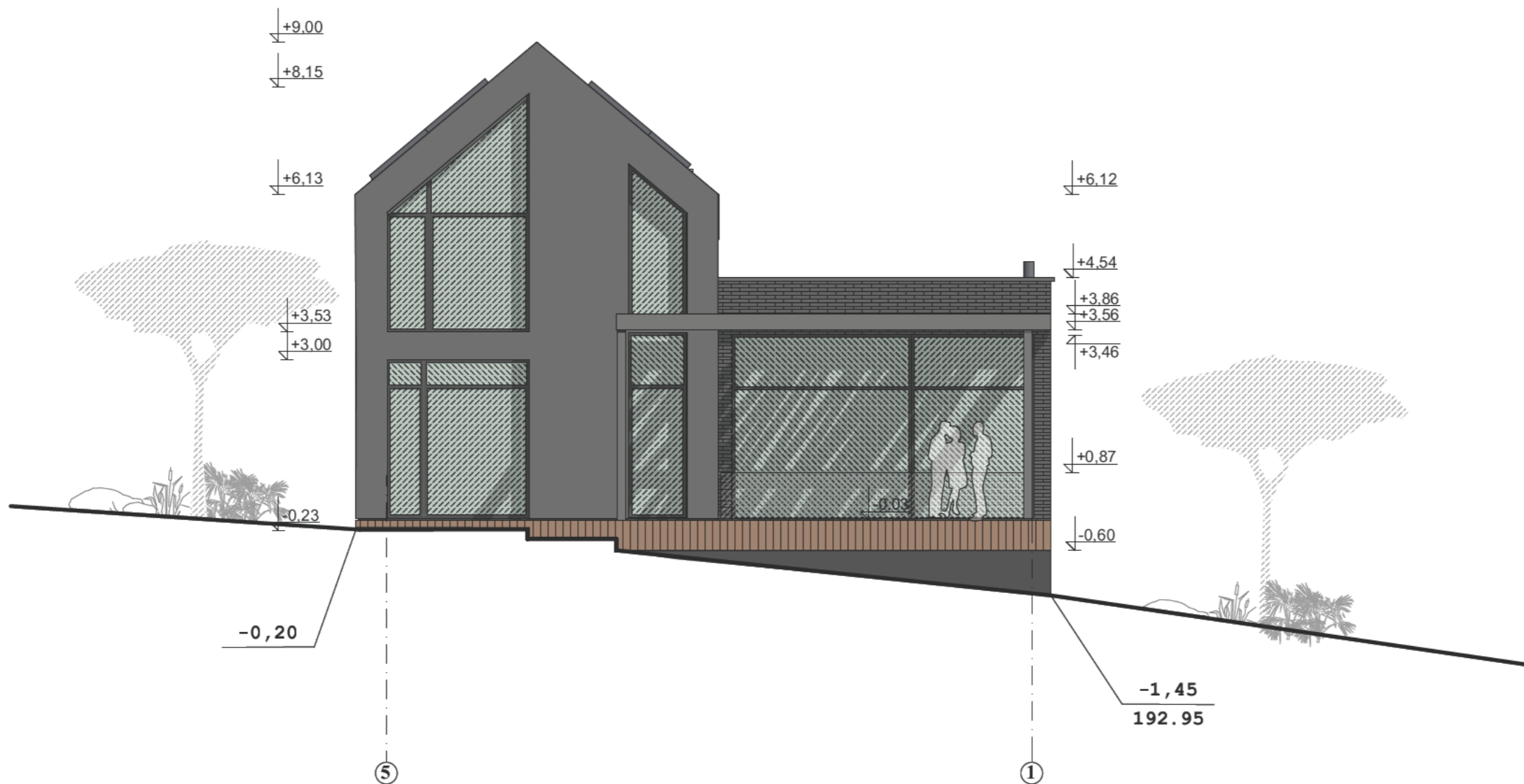


APSKARDINIMAS - PILKAS



**PASTABA:** ±0,00=194,40

Atestato numeris	 <b>UAB "PRUSTA"</b> Obelių g. 11, Vilnius, el. paštas: prusta.info@gmail.com		Objektas: VIENBUČIO GYVENAMOJO NAMO (7.1) Dunojaus g. 14b, Vilniaus m. Statybos projektas. KAD. NR. 0101/0072:361	Laida
				0
A073	PROJ.VADOVĖ	N. ŠČIOGOLIEVIENĖ	Brėžinys: FASADAS TARP AŠIŲ 1-5	Mastelis
A251	P.D.V.	E. PRUNSKIENĖ		M 1:100
A1907	ARCHITEKTAS	R. PUZINAS		
ETAPAS	Statytojas: D.P.		Žymuo: 2020-12-PP-2-7	Lapas
P.P.				7



**SUTARTINIAI PAŽYMĖJIMAI:**

PROFILIUTA METALIZUOTA STOGO, FASADO DANGA



DEKORATYVINĖS RUDOS SPALVOS KLINKERINĖS PLYTOS



DURŲ, LANGŲ RĖMAI - TAMSIAI PILKI



DEKORATYVINIS TINKAS - TAMSIAI PILKAS




DEKORATYVINIS TINKAS - RAUDONAS

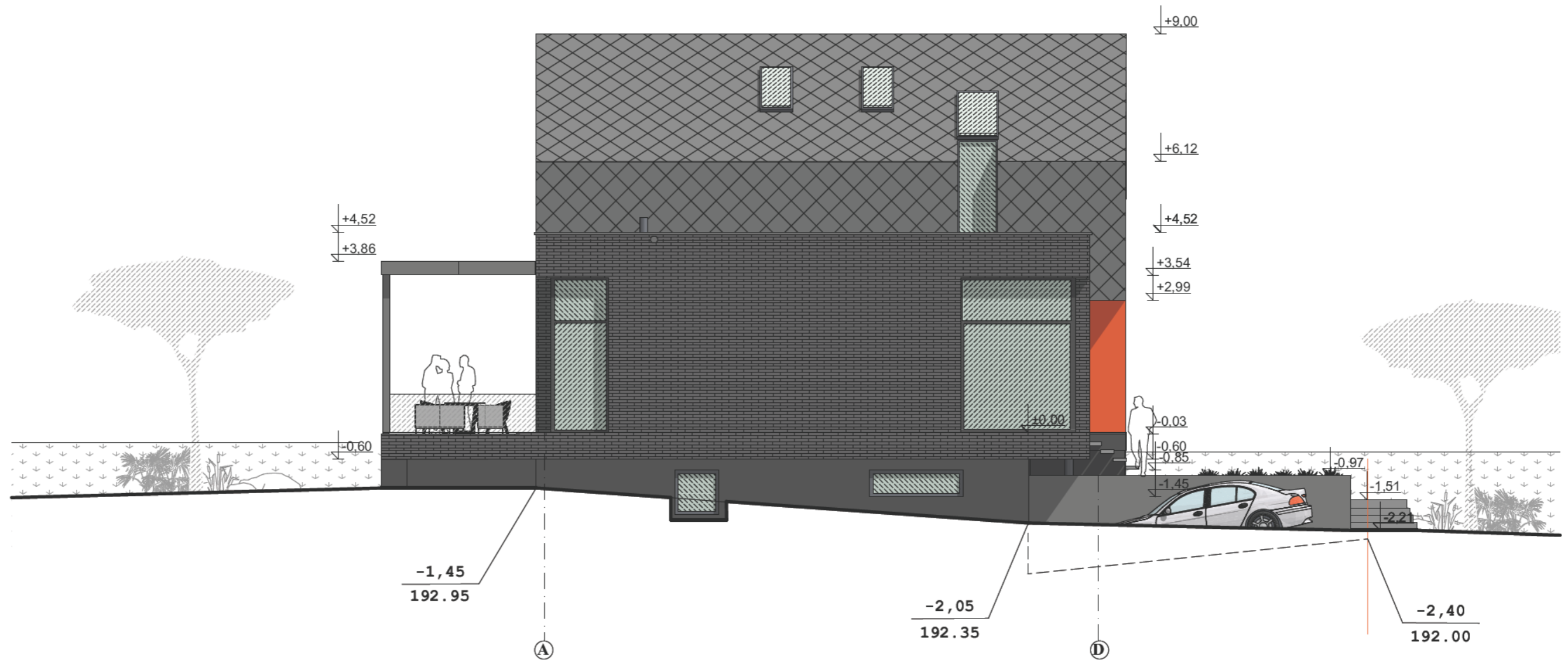


APSKARDINIMAS - PILKAS



**PASTABA:** ±0,00=194,40

Atestato numeris	 <b>UAB "PRUSTA"</b> Obelių g. 11, Vilnius. el. paštas: prusta.info@gmail.com		Objektas: VIENBUČIO GYVENAMOJO NAMO (7.1) Dunojaus g. 14b, Vilniaus m. Statybos projektas. KAD. NR. 0101/0072:361	Laida
	A073	PROJ. VADOVĖ	N. ŠČIOGOLIEVIENĖ	0
A251	P.D.V.	E. PRUNSKIENĖ	Brėžinys: FASADAS TARPAŠIŲ 5 - 1	Mastelis
A1907	ARCHITEKTAS	R. PUZINAS		M 1:100
ETAPAS	Statytojas: D.P.		Žymuo: 2020-12-PP-2-8	Lapas
P.P.				8



**SUTARTINIAI PAŽYMĖJIMAI:**

PROFILIUTA METALIZUOTA STOGO, FASADO DANGA



DEKORATYVINĖS RUDOS SPALVOS KLINKERINĖS PLYTOS



DURŲ, LANGŲ RĖMAI - TAMSIAI PILKI



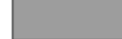
DEKORATYVINIS TINKAS - TAMSIAI PILKAS



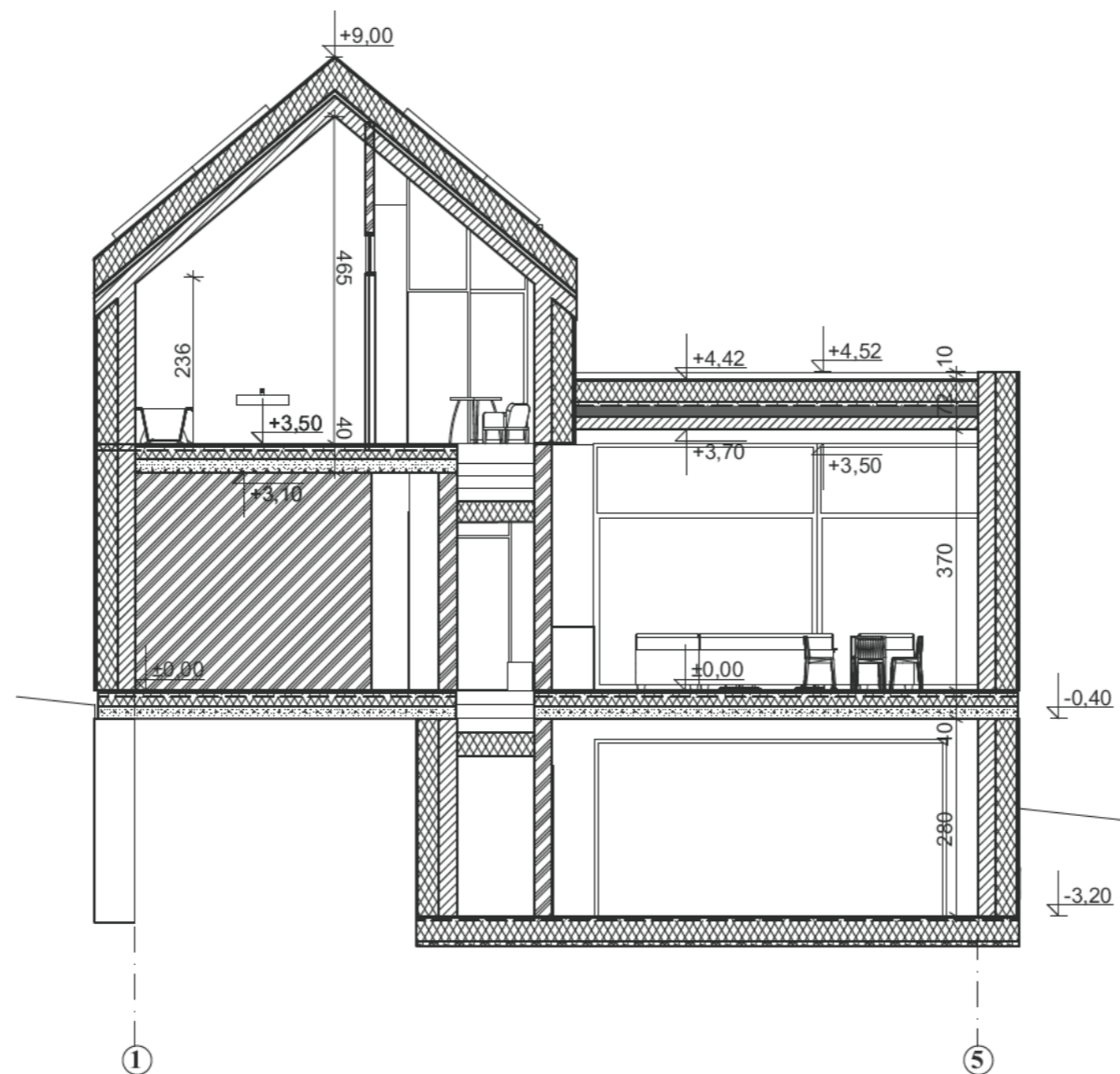
DEKORATYVINIS TINKAS - RAUDONAS



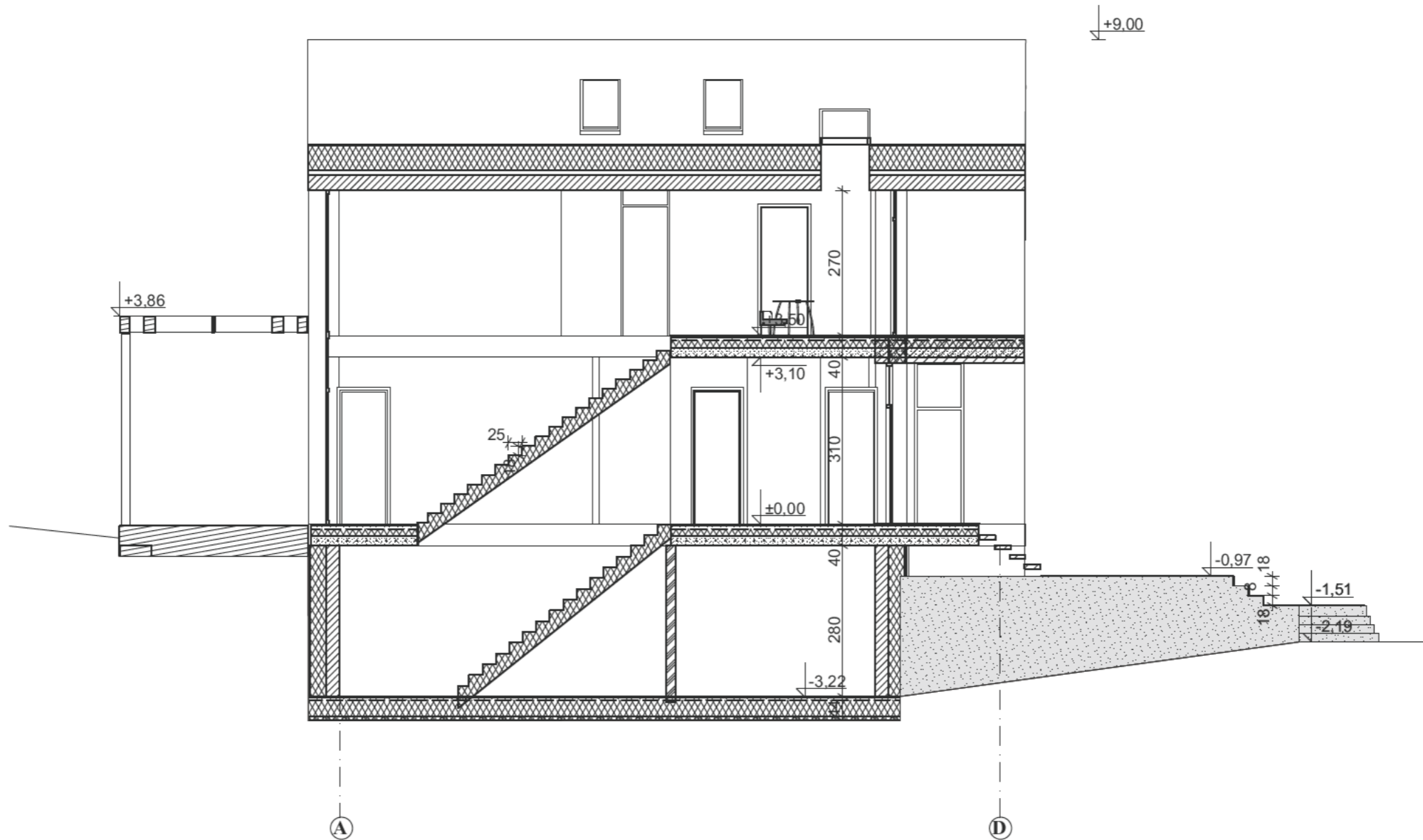
APSKARDINIMAS - PILKAS



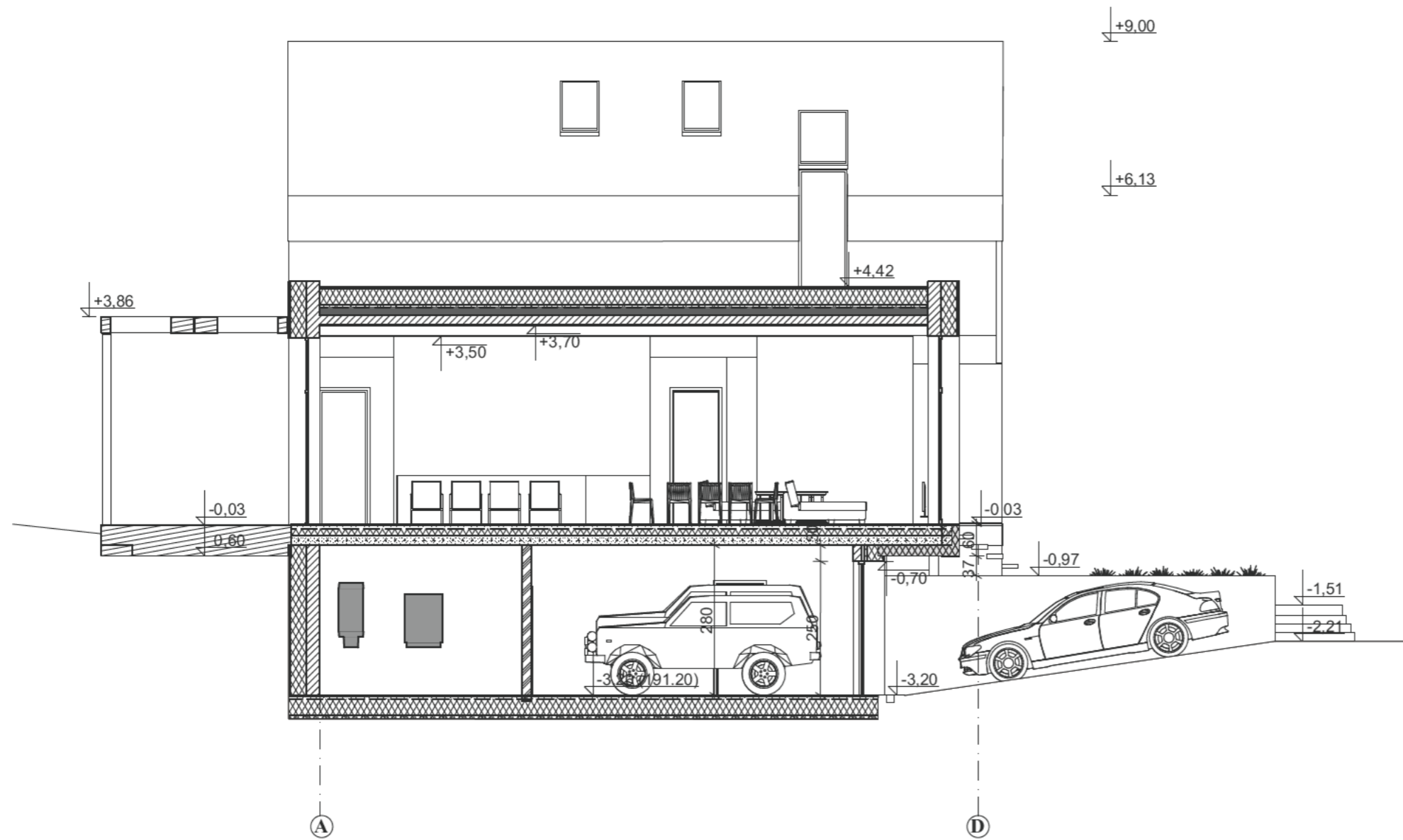
Atestato numeris			Objektas: VIENBUČIO GYVENAMOJO NAMO (7.1) Dunojaus g. 14b, Vilniaus m. Statybos projektas. KAD. NR. 0101/0072:361	Laida
	Obelių g. 11, Vilnius. el. paštas: prusta.info@gmail.com			0
	A073	PROJ.VADOVĖ		N. ŠČIOGOLIEVIENĖ
A251	P.D.V.	E. PRUNSKIENĖ	Brėžinys: FASADAS TARP AŠIŲ A-D	M 1:100
A1907	ARCHITEKTAS	R. PUZINAS		
ETAPAS	Statytojas: D.P.		Žymuo: 2020-12-PP-2-9	Lapas
P.P.				9
				Lapų
				13



Atestato numeris	<b>UAB "PRUSTA"</b> Obelių g. 11, Vilnius. el. paštas: prusta.info@gmail.com		<b>Objektas: VIENBUČIO GYVENAMOJO NAMO (7.1)</b> Dunojaus g. 14b, Vilniaus m. Statybos projektas. KAD. NR. 0101/0072:361	Laida
				0
A073	PROJ. VADOVĖ	N. ŠČIOGOLVIENĖ	<b>Brėžinys: PJŪVIS A-A</b>	Mastelis
A251	P.D.V.	E. PRUNSKIENĖ		M 1:100
A1907	ARCHITEKTAS	R. PUZINAS		
ETAPAS	Statytojas:		<b>Žymuo: 2020-12-PP-2-1 0</b>	Lapas
P.P.	D.P.			10




Atestato numeris	<b>UAB "PRUSTA"</b> Obelių g. 11, Vilnius. el. paštas: prusta.info@gmail.com		Objektas: VIENBUČIO GYVENAMOJO NAMO (7.1)		Laida
			Dunojaus g. 14b, Vilniaus m. Statybos projektas. KAD. NR. 0101/0072:361		0
A073	PROJ.VADOVĖ	N. ŠČIOGOLIEVIENĖ	Brėžinys: PJŪVIS B-B		Mastelis
A251	P.D.V.	E. PRUNSKIENĖ			M 1:100
A1907	ARCHITEKTAS	R. PUZINAS			
ETAPAS	Statytojas: D.P.		Žymuo: 2020-12-PP-2-12	Lapas	Lapų
P.P.				12	13




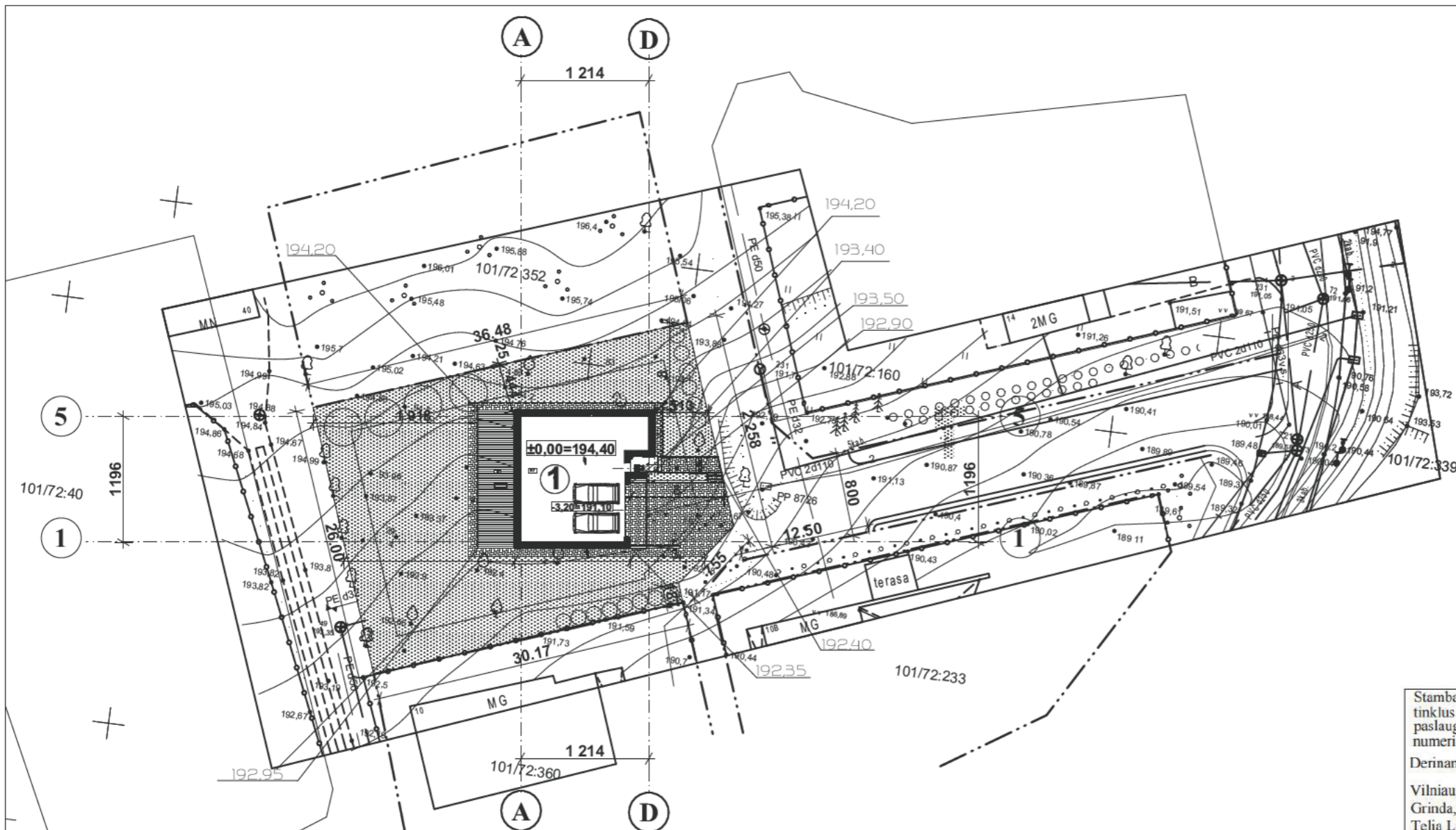
Atestato numeris	 <b>UAB "PRUSTA"</b> Obelių g. 11, Vilnius. el. paštas: prusta.info@gmail.com		<b>Objektas: VIENBUČIO GYVENAMOJO NAMO (7.1)</b> Dunojaus g. 14b, Vilniaus m. Statybos projektas. KAD. NR. 0101/0072:361	Laida
				0
A073	PROJ. VADOVĖ	N. ŠČIOGOLIEVIENĖ	<b>Brėžinys: PJŪVIS C-C</b>	Mastelis
A251	P.D.V.	E. PRUNSKIENĖ		M 1:100
A1907	ARCHITEKTAS	R. PUZINAS		
ETAPAS	Statytojas:		<b>Žymuo: 2020-12-PP-2-1 1</b>	Lapas
P.P.	D.P.			11



Atestato numeris	 <b>UAB "PRUSTA"</b> Obelių g. 11, Vilnius. el. paštas: prusta.info@gmail.com		<b>Objektas: VIENBUČIO GYVENAMOJO NAMO (7.1)</b> <b>Dunojaus g. 14b, Vilniaus m. Statybos projektas.</b> <b>KAD. NR. 0101/0072:361</b>		Laida
	A073	PROJ. VADOVĖ	N. ŠČIOGOLIEVIENĖ		0
A251	P.D.V.	E. PRUNSKIENĖ	<b>Brėžinys: PASTATOVIZUALIZACIJOS</b>		Mastelis
A1907	ARCHITEKTAS	R. PUZINAS			M
ETAPAS	Statytojas:		<b>Žymuo: 2020-12-PP-2-13</b>	Lapas	Lapų
P.P.	D.P.			11	13



Atestato numeris	 <b>UAB "PRUSTA"</b> Obelių g. 11, Vilnius. el. paštas: prusta.info@gmail.com		<b>Objektas: VIENBUČIO GYVENAMOJO NAMO (7.1)</b> <b>Dunojaus g. 14b, Vilniaus m. Statybos projektas.</b> <b>KAD. NR. 0101/0072:361</b>	Laida
	A073	PROJ. VADOVĖ		N. ŠČIOGOLEVIENĖ
A251	P.D.V.	E. PRUNSKIENĖ	<b>Brėžinys: PASTATOVIZUALIZACIJOS</b>	Mastelis
A1907	ARCHITEKTAS	R. PUZINAS		M
ETAPAS	Statytojas:		<b>Žymuo: 2020-12-PP-2-13</b>	Lapas
P.P.	D.P.			11



SITUACIJOS SCHEMA

EKSPLIKACIJA	
①	VIENBUTIS GYVENAMASIS NAMAS
<b>SUTARTINIAI PAŽYMĖJIMAI</b>	
---	SKLYPO RIBA
---	UŽSTATYMO LINIJA
---	PROJEKTUOJAMA GATVĖ, ŠALIGATVIS
---	GLR GATVĖS RAUDONOS LINIJOS
RODIKLIAI	
SKLYPO PLOTAS	923 m. <sup>2</sup>
VIENBUČIO GYV. NAMO UŽSTATYMO PLOTAS	216,0 m. <sup>2</sup>
SKLYPO UŽSTATYMO % (216,0x100:923= 23,4)	23,4%
SKLYPO UŽSTATYMO INTENSIVUMAS (248,0:923=0.27)	0.27
PASTATO UŽIMTAS ŽEMĖS PLOTAS	160,5 m. <sup>2</sup>
VIENBUTIS GYVENAMASIS NAMAS	
BENDRAS PLOTAS	248,0 m. <sup>2</sup>
NAUDINGAS PLOTAS	200,68 m. <sup>2</sup>
GYVENAMAS PLOTAS	134,03 m. <sup>2</sup>
PAGALBINIS PLOTAS	66,65 m. <sup>2</sup>
STATYBINIS TŪRIS	1242,35 m. <sup>3</sup>

**2 AUKŠTŲ SU RŪSIU VIENBUTIS GYVENAMASIS NAMAS**

PAMATAI - POLINIAI, PAMATŲ BLOKŲ.  
SIENOS - SILIKATINIAI BLOKELIAI, PLYTŲ MŪRAS,  
PERDANGA - G/B PLOKŠTĖS,  
STOGAS - MEDINĖS KONSTRUKCIJOS,  
STOGO DANGA - METALINIŲ ČERPIŲ DANGA.

**PROJEKTAS ATITINKA HIGIENOS, PRIEŠGAISRINĖS IR STATYBINĖS NORMAS**

	VEJA	643,5 KV.M
	VAISMEDŽIAI	4 VNT.
	DEKORATYVINIAI KRŪMAI	10 VNT.
	KLINKERINĖS TRINKELĖS	65,3 KV.M
	MEDINIŲ LENTELIŲ TERASA	53,7 KV.M
	AUTOMOBILIŲ STOVĖJIMO VIETA	4 VNT.

Stambaus mastelio topografinių planų derinimo su inžinerinius tinklus eksploatuojančiomis organizacijomis viešojoje elektroninėje paslaugoje (TOPD) topografinio plano teritorijai suteiktas unikalus numeris ir data.	Data	Suteiktas unikalus Nr.
Derinančios organizacijos: Vilniaus viešasis transportas, UAB Grinda, UAB Telia Lietuva, AB Vilniaus apšvietimas, UAB ESO, AB Vilniaus vandenys, UAB Vilniaus miesto savivaldybės administracija	2020 02 20	13:20:1712

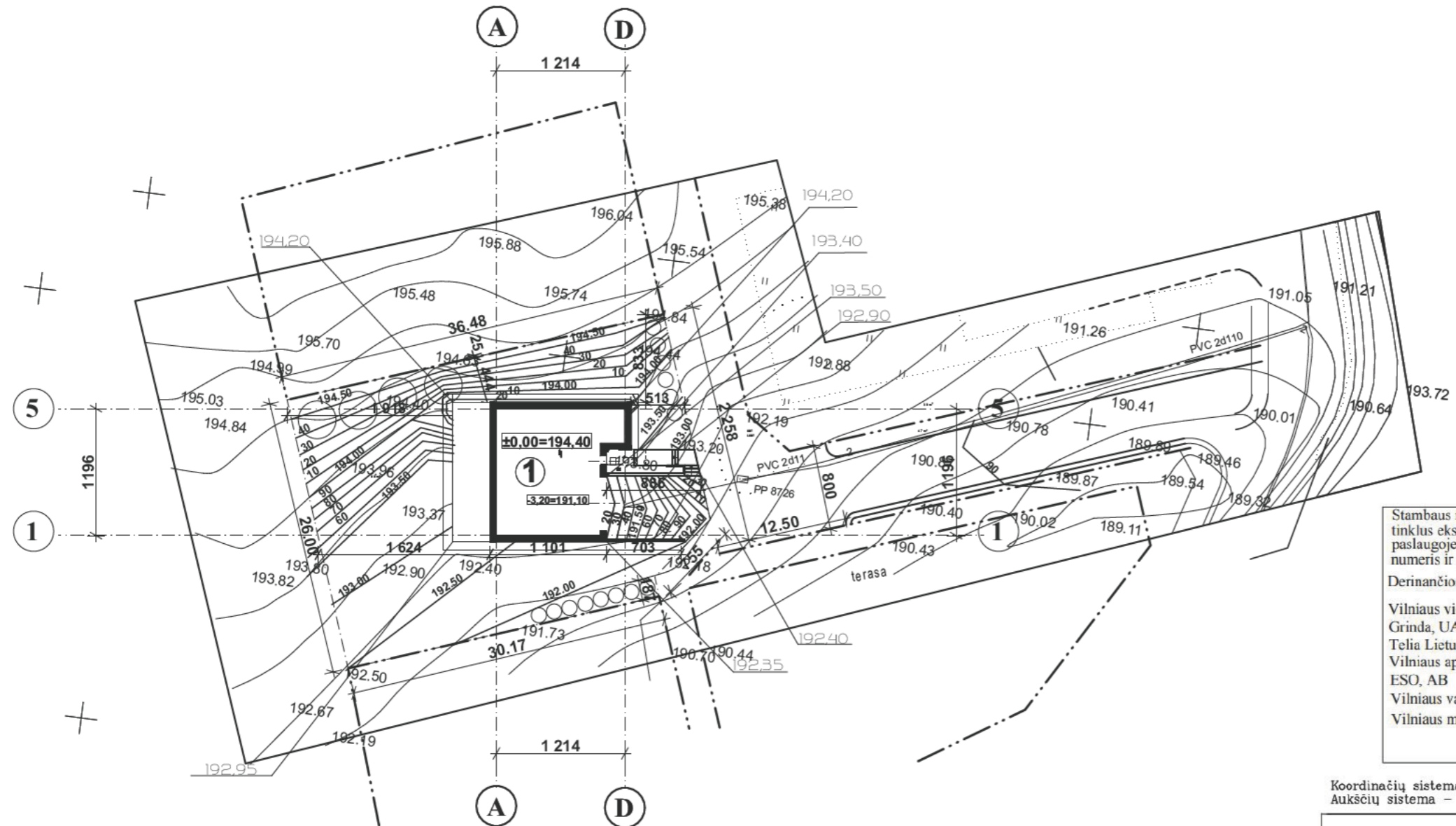
Koordinacijų sistema - LKS-94  
Aukščių sistema - LAS07

A.L Individuali veikla	Objektas: Topografinė nuotrauka. Dunojaus g. 14B, Vilnius, Vilniaus m. sav.			
	Užsakovas: D			
Pareigos	V. Pavardė	Parašas	Data	Topografinė nuotrauka
Geodezininkė	A.L.		2020 01	Mastelis 1:500
				Lapas/lapų skaičius 1/1
				Užsakymas 2-T-2020
K				

Atestato numeris	 <b>UAB "PRUSTA"</b> Obelių g. 11, Vilnius. el. paštas: prusta.info@gmail.com		Objektas: VIENBUČIO GYVENAMOJO NAMO (7.1) Dunojaus g. 14b, Vilniaus m. Statybos projektas. KAD. NR. 0101/0072:361	Laida 0
A073	PROJ.VADOVĖ	N. ŠČIOGOLEVIENĖ	Brėžinys: GENPLANAS. DANGŲ PLANAS	Mastelis M 1:500
A251	P.D.V.	E. PRUNSKIENĖ		
A1907	ARCHITEKTAS	R. PUZINAS		
ETAPAS	Statytojas: D.P.		Žymuo: 2020-11-SS-2-1	Lapas 1
P.P.				Lapų 13



SITUACIJOS SCHEMA



Stambaus mastelio topografinių planų derinimo su inžinerinius tinklus eksploatuojančiomis organizacijomis viešojoje elektroninėje paslaugoje (TOPD) topografinio plano teritorijai suteiktas unikalus numeris ir data.	Data	Suteiktas unikalus Nr.
	2020 02 20	13:20:1712
Derinančios organizacijos:		
Vilniaus viešasis transportas, UAB		
Grinda, UAB		
Telia Lietuva, AB		
Vilniaus apšvietimas, UAB		
ESO, AB		
Vilniaus vandenys, UAB		
Vilniaus miesto savivaldybės administracija		

Koordinacijų sistema - LKS-94  
Aukščių sistema - LAS07

EKSPLIKACIJA	
①	VIENBUTIS GYVENAMASIS NAMAS
- - - - -	SKLYPO RIBA
—	UŽSTATYMO LINIJA
—	PROJEKTUOJAMA GATVĖ, ŠALIGATVIS
— · — · — ·	GATVĖS RAUDONOS LINIJOS

**2 AUKŠTŲ SU RŪSIU VIENBUTIS GYVENAMASIS NAMAS**

**PAMATAI - POLINIAI, PAMATŲ BLOKO.**  
**SIENOS - SILIKATINIAI BLOKELIAI, PLYTŲ MŪRAS,**  
**PERDANGA - G/B PLOKŠTĖS,**  
**STOGAS - MEDINĖS KONSTRUKCIJOS,**  
**STOGO DANGA - METALINIŲ ČERPIŲ DANGA.**

**PROJEKTAS ATITINKA HIGIENOS, PRIEŠGAISRINES IR STATYBINES NORMAS**

RODIKLIAI	
SKLYPO PLOTAS	923 m. <sup>2</sup>
VIENBUČIO GYV. NAMO UŽSTATYMO PLOTAS	216,0 m. <sup>2</sup>
SKLYPO UŽSTATYMO % (216,0X100:923= 23,4)	23,4%
SKLYPO UŽSTATYMO INTENSIVUMAS (248,0:923=0,27)	0,27
PASTATO UŽIMTAS ŽEMĖS PLOTAS	160,5 m. <sup>2</sup>
<b>VIENBUTIS GYVENAMASIS NAMAS</b>	
BENDRAS PLOTAS	248,0 m. <sup>2</sup>
NAUDINGAS PLOTAS	200,68 m. <sup>2</sup>
GYVENAMAS PLOTAS	134,03 m. <sup>2</sup>
PAGALBINIS PLOTAS	66,65 m. <sup>2</sup>
STATYBINIS TŪRIS	1242,35 m. <sup>3</sup>

	VEJA	643,5 KV.M
	VAISMEDŽIAI	4 VNT.
	DEKORATYVINIAI KRŪMAI	10 VNT.
	KLINKERINĖS TRINKELĖS	65,3 KV.M
	MEDINIŲ LENTELIŲ TERASA	53,7 KV.M
	AUTOMOBILIŲ STOVĖJIMO VIETA	4 VNT.

A.L.	Objektas: Topografinė nuotrauka. Dunojaus g. 14B, Vilnius, Vilniaus m. sav.			
Individuali veikla	Užsakovas: D.			
Pareigos	V. Pavardė	Parašas	Data	Topografinė nuotrauka
Geodezininkė	A.Li		2020 01	Mastelis 1:500
				Lapas/lapų skaičius 1/1
				Užsakymas 2-T-2020

Atestato numeris	<b>PRUSA</b>	Objektas: VIENBUČIO GYVENAMOJO NAMO (7.1) Dunojaus g. 14b, Vilniaus m. Statybos projektas. KAD. NR. 0101/0072:361	Laida
A073	PROJ. VADOVĖ N. ŠČIOGOLEVIENĖ		0
A251	P.D.V. E. PRUNSKIENĖ	Brėžinys: VERTIKALINIS GENPLANAS	Mastelis M 1:500
A1907	ARCHITEKTAS R. PUZINAS		
ETAPAS	Statytojas: D.P.	Žymuo: 2020-11-SS-2-2	Lapas Lapų
P.P.			2 13

**DETALŪS METADUOMENYS**

<b>Dokumento sudarytojas (-ai)</b>	Vilniaus miesto savivaldybė 188710061, Konstitucijos pr. 3, LT-09601, Vilnius
<b>Dokumento pavadinimas (antraštė)</b>	DĖL VIENBUČIO GYVENAMOJO NAMO DUNOJAUS G. 14B PROJEKTINIŲ PASIŪLYMŲ.
<b>Dokumento registracijos data ir numeris</b>	2021-03-05 Nr. A51-20204/21(3.3.2.26E-VMA)
<b>Dokumento gavimo data ir dokumento gavimo registracijos numeris</b>	–
<b>Dokumento specifikacijos identifikavimo žymuo</b>	ADOC-V1.0
<b>Parašo paskirtis</b>	Pasirašymas
<b>Parašą sukūrusio asmens vardas, pavardė ir pareigos</b>	Mindaugas Pakalnis, Vyriausiojo miesto architekto skyriaus vedėjas, Vyriausiojo miesto architekto skyrius
<b>Sertifikatas išduotas</b>	MINDAUGAS,PAKALNIS LT
<b>Parašo sukūrimo data ir laikas</b>	2021-03-04 22:36:09 (GMT+02:00)
<b>Parašo formatas</b>	XAdES-EPES
<b>Laiko žymoje nurodytas laikas</b>	–
<b>Informacija apie sertifikavimo paslaugų teikėją</b>	EID-SK 2016, AS Sertifitseerimiskeskus EE
<b>Sertifikato galiojimo laikas</b>	2020-11-03 20:19:13 – 2025-11-02 23:59:59
<b>Informacija apie būdus, naudotus metaduomenų vientisumui užtikrinti</b>	"Registravimas" paskirties metaduomenų vientisumas užtikrintas naudojant "RCSC IssuingCA, VI Registru centras - i.k. 124110246 LT" išduotą sertifikatą "Dokumentų valdymo sistema Avilys, Vilniaus miesto savivaldybės administracija, į.k.188710061 LT", sertifikatas galioja nuo 2018-12-27 14:17:37 iki 2021-12-26 14:17:37
<b>Pagrindinio dokumento priedų skaičius</b>	–
<b>Pagrindinio dokumento priedamų dokumentų skaičius</b>	–
<b>Priedamo dokumento sudarytojas (-ai)</b>	–
<b>Priedamo dokumento pavadinimas (antraštė)</b>	–
<b>Priedamo dokumento registracijos data ir numeris</b>	–
<b>Programinės įrangos, kuria naudojantis sudarytas elektroninis dokumentas, pavadinimas</b>	Dokumentų valdymo sistema „Avilys“, versija 3.5.34
<b>Informacija apie elektroninio dokumento ir elektroninio (-ių) parašo (-ų) tikrinimą (tikrinimo data)</b>	Atitinka specifikacijos keliamus reikalavimus. Visi dokumente esantys elektroniniai parašai galioja (2021-03-05 07:01:01)
<b>Paieškos nuoroda</b>	–
<b>Papildomi metaduomenys</b>	Nuorašą suformavo 2021-03-05 07:01:01 Dokumentų valdymo sistema „Avilys“