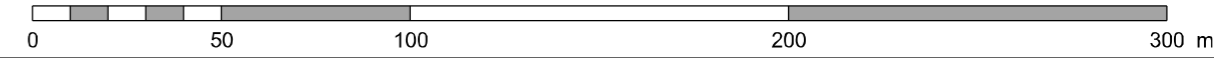


Topografinis inžinerinis planas sutikslintas TOPD Nr. 13:19:5540

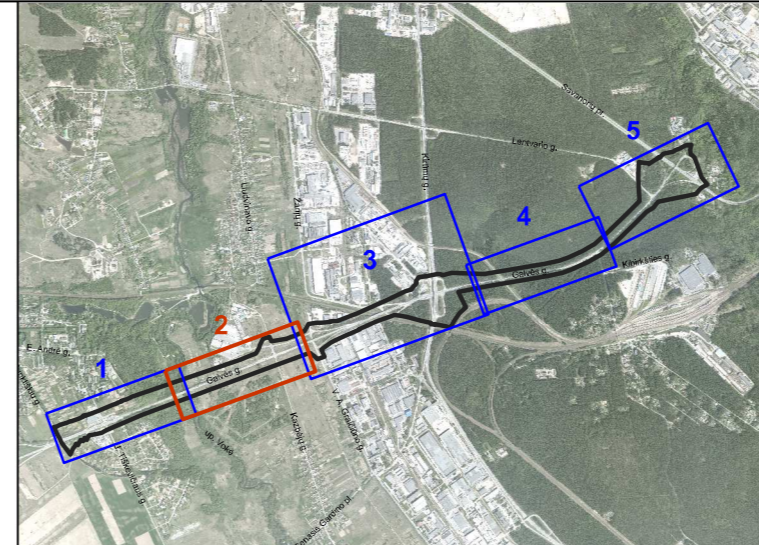
licencijos 1GKV-562 2M-M-1127		objektas: Vilnius-Trakai nuo sankryžos su Gunkliškių g. iki sankryžos su Savanorių pr., Vilnius
		užsakovas:
		brėžinys: topografinis inžinerinis planas
Kartografas	D.NAGINĖ	koordinatų sistema: aukščių sistema: LKS-94 / vietinė horizontalės: LAS07 mastelis: kas 0.5 m. lapas / lapų: 1 : 500 8 / 8

Nr. plane	Kad. Nr.	Plotas	Veiksmas
26	0101/0162:0160	1072	miško žemė paverčiama kitomis naudmenomis
27	-	9264	miško žemė paverčiama kitomis naudmenomis
28	0101/0082:0251	1695	sklypo (ar jo dalies) paėmimas visuomenės poreikiams
29	0101/0082:0250	11148	sklypo (ar jo dalies) paėmimas visuomenės poreikiams



SUTARTINIAI ŽENKLAI

- Specialiojo plano galiojimo riba
- V. A. Graičiūno ir Žarijų gatvių jungties po magistralinio geležinkelio linija Vilnius-Kaunas ir šių gatvių sankryžos įrengimo specialiojo plano riba
- Esamos kadastrinio sklypo ribos
- Esamos netikslių matavimų kadastrinio sklypo ribos
- Esamos kitais projektais formuojamo sklypo ribos
- Esamos kadastrinio sklypo ribos sutampančios su gatvių raudonosiomis linijomis
- Planuojamos kadastrinio sklypo ribos sutampančios su gatvių raudonosiomis linijomis
- Naikinama kadastrinio sklypo riba
- Gatvių raudonosios linijos
- Gatvių važiuojamoji dalis
- Dviračių takas
- Šaligatvis ir pėsčiųjų takas
- Saugomos gamtinės teritorijos riba
- Nekilnojamojo kultūros paveldo teritorijos riba
- Paviršinių vandens telkinių apsaugos juosta
- Valstybinės reikšmės miškas
- Naikinama valstybinio miško riba
- Žemės sklypas (ar jo dalis) numatomas panaudoti visuomenės poreikiams
- Žemės sklypas (ar jo dalis), esantis už planuojamos teritorijos ribų, rekomenduojamas panaudoti visuomenės poreikiams
- Žemės sklypas (ar jo dalis) numatomas panaudoti visuomenės poreikiams, miško žemę paverčiant kitomis naudmenomis
- Miško žemė paverčiama kitomis naudmenomis
- Vandenvietės apsaugos zonos 1-osios juostos riba
- Vandenvietės apsaugos zonos 2-osios juostos riba
- 110 kV elektros oro linijos apsaugos zona



0	2019-11-14	
LAIDA	IŠLEIDIMO DATA	LAIDOS STATUSAS, KEITIMO PRIEŽASTIS (JEI TAIKOMA)
KVAL. PATV. DOK. NR.		Statinio projekto pavadinimas VALSTYBINĖS REIKŠMĖS MAGISTRALINIO KELIO A16 VILNIUS-PRIENAI-MARIJAMPOLĖ RUOŽO VILNIUS-TRAKAI NUO SANKRYŽOS SU GUNKLIŠKIŲ GATVE IKI SANKRYŽOS SU SAVANORIŲ PROSPEKTU SUSISIEKIMO KOMUNIKACIJŲ INŽINERINĖS INFRASTRUKTŪROS VYSTYMO PLANAS
A1060	PV	Laima Naujokaitienė
TPV 0067	arch.	Giedrius Bireta
LT	Statytojas ir (arba) užsakovas Vilniaus miesto savivaldybės administracijos direktorius	Dokumento žymuo VP18.11
		Laida 0
		Mastelis 1:2000
		Lapas 2
		Lapų 5