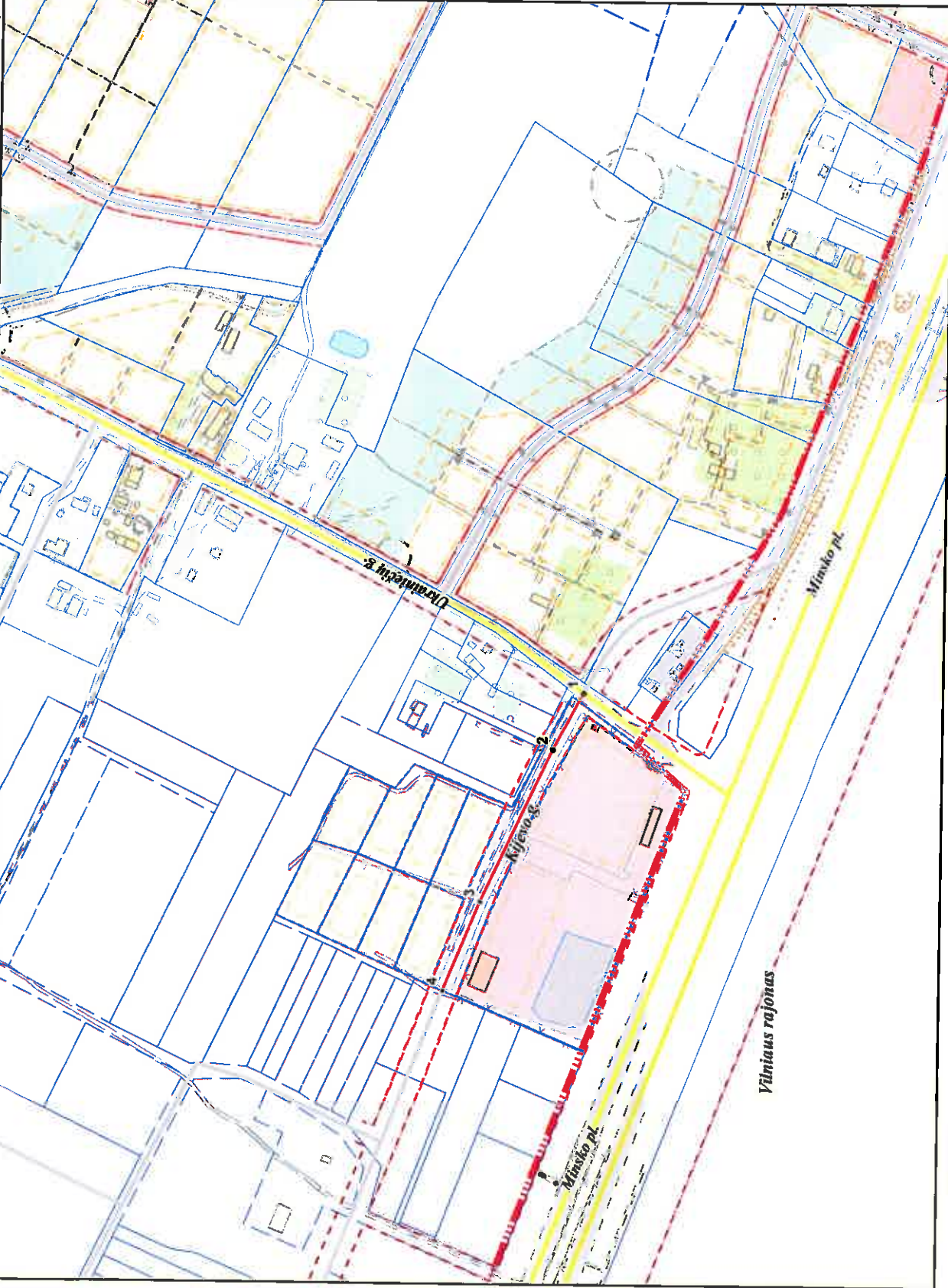


L.H.D.P.

VILNIAUS MIESTO GATVIŲ IŠDĖSTYMO PLANAS M 1 : 4000

N. Vilnios seniūnija



PAVADINIMŲ GATVĖMS, PASTATAMS, STATINIAMS
IR KITEMS OBJEKTAMS SUITEIKIMO, KEITIMO IR
ITRAUKIMO Į APSKAITĄ TVARKOS APRAŠO
1 PRIEDAS

Vilniaus miesto savivaldybės tarybos
2014 m. _____ d. sprendimo Nr. _____
priedas

Kartografinis pagrindas	KDB 500V
Gatvės taškų koordinacių nustatymo būdas	Grafinis

GATVIŲ TAŠKŲ KOORDINACIŲ ŽINIARAŠTIS

Kijevo g. - taškų Nr. plane 1 - 4

NR.PLANE	X	Y
1	6057057,58	587305,22
2	6057078,2	587266,4
3	6057127,64	587160,07
4	6057152,84	587098,35

PATEIKIA:
Vilniaus miesto savivaldybės administracijos
Miesto plėtos departamento direktoriaus pavaduotoja