

AIŠKINAMASIS RAŠTAS

1. PAŽINTINIAI DUOMENYS**1.1. Pavadinimas.**

Sklypų (kad. Nr. 0101/0167:1154 ir Nr. 0101/0167:1097) Plytinės k., Pilaitės sen., Vilniaus m., detaliojo plano sprendinių, sklype Nr. 50 (kad. Nr. 0101/0167:1908) ir Nr. 55 (kad. Nr. 0101/0167:2140), koregavimas.

1.2. Geografinė vieta.

Sprendiniai koreguojami sklype Nr.50 (kad. Nr. 0101/0167:1908), Plytinės k., Vilniaus m. sav., kad. Nr. 0101/0167:1908 ir sklype Nr. 55, Karaliaučiaus g. 23, kad. Nr. 0101/0167:2140.

1.3. Iniciatorius.

Juridinis asmuo.

1.4. Organizatorius.

Vilniaus miesto savivaldybės administracijos direktorius.

1.5. Projektuotojas.

UAB ARCHICOM, Antakalnio g. 48A-205, Vilnius. Įmonės kodas 300636599. Buveinės adresas: Antakalnio g. 48A-205, Vilnius. Mob. Nr.: 8 620 66000, el. paštas: donatas@archicom.lt.

1.6. Projekto vadovas.

D Č

1.7. Projekto rengimo pagrindas.

LR teritorijų planavimo įstatymas, 28 straipsnis, 9 dalis.

1.8. Sklypo kad. Nr. 0101/0167:1908 ir sklypo kad. Nr. 0101/0167:2140 žemės sklypų valdymo pagrindai.

- Sklypas kad. Nr. 0101/0167:1908 valdomas nuosavybės teise.

Sklypo savininkas: juridinis asmuo;

- Sklypas kad. Nr. 0101/0167:2140 valdomas nuosavybės teise.

Sklypo savininkas: juridinis asmuo.

2. BENDRIEJI DUOMENYS

- Galiojantis detalusis planas: „Dėl sklypų (kadastru Nr. 0101/0167:1154 ir Nr. 0101/0167:1097) Plytinės kaime detaliojo plano tvirtinimo“, Vilniaus miesto savivaldybės tarybos sprendimas 2013 m. liepos 24d. Nr. 1-1377.

- Sklypas Nr. 50 – adresas nesuteiktas (kad. Nr. 0101/0167:1908);

- Sklypas Nr. 55 – Karaliaučiaus g. 23 (kad. Nr. 0101/0167:2140).

3. SPRENDINIŲ KOREGAVIMAS

Koreguojant detalųjį planą (Vilniaus miesto savivaldybės tarybos sprendimas 2013 m. liepos 24d. Nr. 1-1377 „Dėl sklypų (kadastru Nr. 0101/0167:1154 ir Nr. 0101/0167:1097) Plytinės kaime detaliojo plano tvirtinimo“) numatomi šie sprendiniai:

3.1. SUSISIEKIMO IR INŽINERINĖS INFRASTRUKTŪROS KOMUNIKACIJOMS FUNKCIONUOTI REIKALINGŲ SERVITUTŲ FORMAVIMAS:

- detaliojo plano sklype (kad. Nr.: 0101/0167:1908) numatomas naikinti servitutas (S50-2*) dėl reljefo ir želdinių teritorijoje ypatumų. Koreguojamos privažiavimo ir įvažiavimo/ išvažiavimo vietos į Vištyčio g. 4 sklypą (žr. žemiau).*

- detaliojo plano sklype (kad. Nr.: 0101/0167:1908) numatomas naujas servitutas (S50-2), reikalingas Vištyčio gatvės susisiekimui ir inžinerinės infrastruktūros komunikacijų erdvės praplėtimui, šių komunikacijų techninio projekto stadijoje numatymui/ įrengimui ir eksploatavimui.

- detaliojo plano sklype Nr. 50 (kad.n.: 0101/0167:1908) numatomas naujas servitutas (S50-7), reikalingas privažiavimo erdvės formavimui, kurioje planuojama privažiuojamas prie sklypo Vištyčio g. 4, kurio kad. Nr.: 0101/0167:1098). Privažiavimo kelias derinamas prie reljefo natūraliai susiformavusių aukščių, jame augančių želdinių grupių. Suformavus servitutą, projektuojant privažiavimą, galima labiau/jautriau prisiderinti ir atsižvelgti prie minėto reljefo ir želdinių grupių.*

- detaliojo plano sklype Nr. 50 (kad.n.: 0101/0167:1908) numatoma naikinti dalis servituto (S50-4*) dėl reljefo ir želdinių teritorijoje ypatumų.

TP-23-11-AR	Lapas	Lapų	Laida
	1	4	0

- detaliojo plano sklype Nr. 50 (kad.nr.: 0101/0167:1908) numatoma išsaugoti dalis servituto (S50-4) dėl Vištyčio gatvės susisiekimo ir inžinerinės infrastruktūros komunikacijų erdvės praplėtimui, šių komunikacijų techninio projekto stadijoje numatymui/ įrengimui ir eksploatavimui.

- detaliojo plano sklype Nr. 55 (kad. Nr. 0101/0167:2140) numatomas naujas servitutas (S55-1), išimtinai sklypo Vištyčio g. 4 savininkų/ naudotojų naudai, užtikrinantis priėjimą pėstiesiems nuo Karaliaučiaus g.*

3.2. JVAŽIAVIMŲ/IŠVAŽIAVIMŲ J/IŠ SKLYPŲ VIETŲ KOREGAVIMAS:

Siekiant numatyti sklandžius susisiekimo komunikacijų aptarnavimo sprendinius sklypui – Vištyčio g. 4, kad. Nr. 0101/0167:1098 koreguojamos jvažiavimo/išvažiavimo j/iš sklypu(-us) vietos:

- naujai numatomas jvažiavimas/išvažiavimas vakarinėje pusėje j/iš sklypą(-o) Vištyčio g. 4.*
- dabartiniame galiojančiame detalajame plane (tarybos sprendimas 2013-07-24, Nr. 1-1377) numatytas šiaurinėje pusėje esamas jvažiavimas/ išvažiavimas j/iš sklypo Vištyčio g. 4 yra naikinamas.*

Siekiant numatyti sklandžius susisiekimo komunikacijų aptarnavimo sprendinius sklypui – Karaliaučiaus g. 23, kad. Nr. 0101/0167:2140 koreguojamos jvažiavimo/išvažiavimo j/iš sklypu(-us) vietos:

- naujai numatomas jvažiavimas/išvažiavimas pietinėje pusėje, arčiau Karaliaučiaus gatvės, tačiau išlaikant ne mažesnę kaip 50m. atstumą nuo „C“ kategorijos Karaliaučiaus gatvės, j/iš sklypą(-o) Karaliaučiaus g. 23;
- dabartiniame galiojančiame detalajame plane (tarybos sprendimas 2013-07-24, Nr. 1-1377) numatytas pietinėje pusėje esamas, šalia vakarinės sklypo kraštinės, jvažiavimas/ išvažiavimas j/iš sklypo Karaliaučiaus g. 23 yra naikinamas.

3.3. ANTŽEMINIO IR POŽEMINIO UŽSTATYMO STATYBOS RIBŲ KOREGAVIMAS:

Siekiant tinkamai sukomponuoti planuojamą užstatymą sklype Karaliaučiaus g. 23, atsižvelgiant į bendrą, kartu su Karaliaučiaus g. 25, 27, 31, 33 formuojamą, užstatymo koncepciją palei Karaliaučiaus gatvę, paremtą tolygiu, pasikartojančiu, modulinu (artimu Pilaitės mikrorajonui) užstatymo principu, bei formuoti aiškiai išreikštas Karaliaučiaus bei L. Rėzos gatvių erdves/ perimetrus, numatoma koreguoti sklypų **antžeminio** užstatymo ribas/ zonas:

- Karaliaučiaus g. 23 sklype, pietinėje pusėje, riba numatoma atitraukta 6 m., įsivertinus statinių statybos zonos formuojamos gatvės erdvę;
- Karaliaučiaus g. 23 sklype, rytinėje pusėje, ties sklypais: atskirų želdynų sklypu (kad. Nr.: 0101/0167:1908), Karaliaučiaus gatvės sklypu (kad. Nr.: 0101/0167:1882) ir ties laisva valstybine žeme, riba numatoma ant sklypo ribos;**
- Karaliaučiaus g. 23 sklype, šiaurinėje pusėje, ties sklypu Vištyčio g. 4 (kad. Nr. 0101/0167:1098), riba numatoma 3 m. atstumu nuo sklypo ribos;
- Karaliaučiaus g. 23 sklype, vakarinėje pusėje, ties sklypu Pervalkos g. 7 (kad. Nr. 0101/0167:1162), riba numatoma ant sklypo ribos;**

Siekiant numatyti sklandžius susisiekimo komunikacijų aptarnavimo sprendinius, t.y. statybos projekto metu numatyti didžiąją dalį automobilių saugojimo požeminėse automobilių saugyklose, sklype Karaliaučiaus g. 23 – koreguojamos **požeminio** užstatymo statybos ribos:

- Karaliaučiaus g. 23 sklype, pietinėje pusėje, riba numatoma minimaliu leistinu atstumu nuo sklypo ribos (1 m);
- Karaliaučiaus g. 23 sklype, šiaurinėje pusėje, ties sklypu Vištyčio g. 4 (kad. Nr. 0101/0167:1098), riba numatoma minimaliu leistinu atstumu nuo sklypo ribos (1 m);
- Karaliaučiaus g. 23 sklype, vakarinėje ir rytinėje pusėse, ties sklypais Pervalkos g. 7 (kad. Nr. 0101/0167:1162), atskirų želdynų sklypu (kad. Nr.: 0101/0167:1908), Karaliaučiaus gatvės sklypu (kad. Nr.: 0101/0167:1882) ir ties laisva valstybine žeme, riba numatoma ant sklypo ribų;**

3.4. SOCIALINĖS INFRASTRUKTŪROS ELEMENTAI:

TP-23-11-AR	Lapas	Lapų	Laida
	2	4	0

Detaliojo plano apimtyje tikslinami tokie socialinės infrastruktūros elementų sprendiniai kaip atliekų saugojimo vietos:

- Antrinių žaliavų atliekos turi būti rūšiuojamos ir tvarkomos vadovaujantis „Atliekų tvarkymo taisyklėmis“. Sklype Nr. 55 (Karaliaučiaus g. 23) tikslinama buitinių atliekų ir antrinių žaliavų surinkimo vieta, numatoma greta sklypo ribos prie L. Rėzos al. Aikštelė turi atitikti LR Aplinkos ministro įsakymo "Dėl minimalių komunalinių atliekų tvarkymo paslaugos kokybės reikalavimų patvirtinimo" aktualios redakcijos. Aikštelė turi būti įrengta ne mažesniu kaip 10 m. atstumu nuo pastato varstomų langų ir (ar) durų. Teritorijoje numatomi antrinių žaliavų komunaliniai konteineriai gali būti išdėstomi pastate, tam inžineriškai pritaikytose patalpose, nesilaikant apsaugos zonos atstumo.

3.5. INŽINERINĖS INFRASTRUKTŪROS ELEMENTAI:

Detaliojo plano apimtyje naikinama perspektyvinė transformatorinės vieta, dėl jos nepagrįsto/ perteklinio numatymo šioje vietoje, atsižvelgiant į statybos leidimą turintį (LN-1230407101943050) projekto „Karaliaučiaus g. atkarpos nuo L. Rėzos al. Iki Karaliaučiaus g. 33 sklypo (Unik. Nr. 4400-3057-9361), J. Bretkūno g. atkarpos nuo Karaliaučiaus g. iki Vištyčio g., Vištyčio g. ir L. Rėzos al. atkarpos nuo Karaliaučiaus g., sklype (Unik. Nr. 400-3057-6815) Vilniaus mieste, statybos projekto“ sprendinius.

3.6. NUMATOMAS ATSKIRŪJŲ ŽELDYNŲ TERITORIJOS (VIEŠŪJŲ ERDVIŲ) IŠDĖSTYMAS:

Detaliojame plane atskirųjų želdynų teritorijų (viešųjų erdvių) nurodyti pėsčiųjų komunikacijų sprendiniai (išdėstymas) nurodyti kaip preliminarūs (orientaciniai/mastelio suvokimui) - bus detalizuojami techninio projekto stadijoje, aktualijų erdvių projektinius pasiūlymus viešinant atskirai.

3.7. AUTOMOBILIŲ STOVĖJIMO NORMATYVO TIKSLINIMAS AKTUALIOJE TERITORIJOJE:

Siekiant numatyti sklandžius susisiekimo komunikacijų aptarnavimo sprendinius, taip pat laikantis Vilniaus miesto gatvės standarto reikalavimų, koreguojant detalų planą numatoma:

- Automobilių stovėjimo vietų skaičius turi būti priimamas pagal STR 2.06.04:2014 „Gatvės ir vietinės reikšmės keliai. Bendrieji reikalavimai“, taip pat perspektyvinių objektų sklypuose Karaliaučiaus g. 23 privalomas automobilių stovėjimo vietas (iki 30 % nuo bendro skaičiaus), pagal savivaldybės nustatytą tvarką ir remiantis bendrojo plano sprendiniais (pagal BP teritorijoje galiojantį 05 tekstinį reglamentą), planuojama sudaryti sąlygas numatyti/ įrengti tarp gatvių raudonųjų linijų (taip kompensuoti pagal teisės aktus privalomas automobilių stovėjimo vietas, neįrengtas sklype). Šitos vietos negalės būti rezervuojamos, privalės būti bendrai naudojamos, galės būti apmokestinamos.
- Automobilių stovėjimo vietų skaičius gali būti mažinamas remiantis „Vilniaus miesto savivaldybės teritorijos suskirstymo į zonas pagal nustatytus automobilių stovėjimo vietų skaičiaus koeficientų schema“ patvirtinta Vilniaus miesto savivaldybės tarybos 2021 m. liepos 14 d sprendimu Nr. 1-1083 dėl „Vilniaus miesto savivaldybės teritorijos suskirstymo į zonas pagal nustatytus automobilių stovėjimo vietų skaičiaus koeficientus schemas tvirtinimo“.

* - Koreguojami sprendiniai suderinti su Vištyčio g. 4 sklypo savininkais

** - Techninio projekto stadijoje statiniai turi būti išdėstomi sklype taip, kad nebūtų pažeisti gretimų sklypų savininkų ar naudotojų teisėti interesai. Reikalavimai statinių statybai iki 3 m atstumu nuo sklypo ribos nustatyti STR 1.07.01:2010 „Statybą leidžiantys dokumentai“ [3.2]. 3 m atstumu nuo sklypo ribos statinio (pastato ar stogą turinčio inžinerinio statinio) bet kurių konstrukcijų aukštis, skaičiuojant jį nuo žemės sklypo ribos žemės paviršiaus altitudės, negali būti didesnis kaip 8,5 m; didesniais atstumais statinių konstrukcijų aukštis gali būti didinamas išlaikant reikalavimą, kiekvienam papildomam virš 8,5 m aukščio metrui atstumas didinamas po 0,5 m. Šiame punkte nurodyti atstumai gali būti mažinami gavus besiribojančio žemės sklypo savininko ar valdytojo rašytinį sutikimą. Statant stogo neturinčius inžinerinius statinius, inžinerinius tinklus ar susisiekimo komunikacijas, arčiau kaip 1m. atstumu nuo sklypo ribos reikalingi rašytiniai besiribojančių žemės sklypų (teritorijų) savininkų ar valdytojų sutikimai.

TP-23-11-AR	Lapas	Lapų	Laida
	3	4	0

Statinių statybos zonos priartėjimo prie sklypo ribos sprendiniais numatoma galimybė TP rengimo stadijoje (gavus reikalingus sutikimus konkreitiems sprendiniams) sklandžiai formuoti Karaliaučiaus ir L. Rėzos gatvių išsklotinę.

Kiti (nekoreguojami) detaliojo plano sprendiniai ir reglamentai lieka galioti pagal priminio detaliojo plano (Vilniaus miesto savivaldybės tarybos sprendimas 2013 m. liepos 24d. Nr. 1-1377 „Dėl sklypų (kadastro Nr. 0101/0167:1154 ir Nr. 0101/0167:1097) Plytinės kaime detaliojo plano tvirtinimo“) sprendinius.

Vykdomi gatvės projekto pakeitimai, pritaikant projektą įvažiavimui/ išvažiavimui į privatų sklypą (0101/0167:1162) (žr. Gatvės projekto taisymo schema).

Sklype Nr. 50 (kad. Nr. 0101/0167:1908 atlikta medžių taksacija (žr. Taksuotų medžių schema). Remiantis šia schema menkaverčiai želdiniai yra numatyti kaip šalinami, tačiau yra užtikrinama, kad bus įgyvendintas apželdinimas ir adekvatus, išskirsti numatytam kiekiui, medžių atsodinimas.

4. GAMTINIS KARKASAS DETALIOJO PLANO KOREGAVIMO APIMTYJE

Atliekant detalaus plano koregavimo procedūras patikslintas teritorijų apželdinimo reglamentavimas. Įvertinta apsuptyje (prieigose) ir aktualiose teritorijose esančio gamtinio karkaso įtaka sklypų tvarkymui/ eksploatavimui – konkrečiau žr. Gamtinio karkaso teritorijų nužymėjimo schemoje.

5. GAISRINĖS SAUGOS NORMŲ TENKINIMAS

Detaliojo plano koregavimo procese numatomi patikslinimai/ pakeitimai niekaip neįtakos galimybės techninio projekto stadijoje numatyti:

- saugius gaisro plitimo į gretimus statinius ribojimus (išlaikant saugius atstumus tarp pastatų ir/ ar kitaip). TPD leidžiamas – mažai užstatymo vietos pasirinkimą ribojantis, kvartalinis užstatymo tipas;
- tinkamas gaisro gesinimo ir gelbėjimo darbams reikalingas sąlygas prieigose (TPD statiniais leidžiama užstatyti teritorija nuo privažiavimo gatvių nutolusi tik 8–20 metrų), o DP numatytas užstatymo aukštingumas (metrais/ aukštais) užtikrina, kad iš bet kurio iki 25 metrų nuo gatvių perimetro nutolusio pastato žmonės galės būti išgelbėti pasinaudojant kilnojamosiomis, ištraukiamosiomis kopėčiomis;
- gaisrų gesinimui reikalingus (tinkamo tipo/ parametrų) vandens tiekimo tinklus/ statinius, pasiekiamumu iki 200 m.

Artimiausia priešgaisrinė gelbėjimo tarnyba yra Vilniaus apskrities priešgaisrinės gelbėjimo valdybos, 1-oji komanda (R. Jankausko g. 2/ L. Asanavičiūtės g. 28, Vilnius), kuri randasi ~ 4,80 km atstumu nuo Detaliojo plano vertinamų sklypų. Atitinkamai:

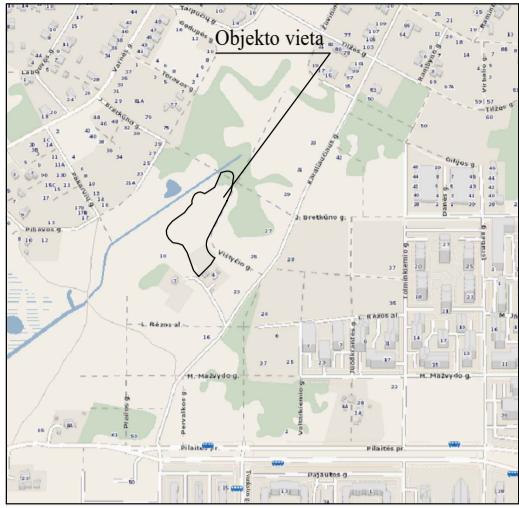
- Pajėgų reagavimo laikas: 1 min, 40 s.
- Pagalbos prašymas: 1 min.
- Išvykimo į įvykio vietą laikas: 1 min.
- Apytikslis atvykimo laikas (standartinis gaisrinių automobilių greitis 40 km/val.) – $(4,80/40) \cdot 60 = 7,20$ min + 3,40 min = 10,60 min.

6. DETALIOJO PLANO KOREGAVIMO PAGRINDIMAS

Detaliojo plano sprendiniai koreguojami LR teritorijų planavimo įstatymo, 28 straipsnio, 9 dalies pagrindu. 9 dalyje nurodoma: detaliosiuose planuose (arba vietovės lygmens bendruosiuose planuose, kuriuose nustatomas detaliųjų planų teritorijos naudojimo reglamentas) nustatyta statinių statybos zona, statybos riba ir statybos linija, inžinerinei ir socialinei infrastruktūrai reikalingų teritorijų ir (ar) komunikacinių koridorių ribos, konkretus pastatų ir viešųjų erdvių išdėstymas nekeičiant užstatymo tipo ir nemažinant šių erdvių ploto, automobilių stovėjimo vietų išdėstymas, apželdinama teritorijos dalis, planuojamos teritorijos aprūpinimo inžineriniais tinklais būdai ir susisiekimo komunikacijų išdėstymo principai, joms funkcionuoti reikalingų servitutų poreikis gali būti koreguojami šiuos teritorijų planavimo dokumentus tvirtinančio subjekto sprendimu, jeigu tai nepažeidžia įstatymų ir kitų teisės aktų reikalavimų, aukštesnio lygmens kompleksinio ar specialiojo teritorijų planavimo dokumento sprendinių ir nesikeičia nustatytos pasekmės ar poveikis aplinkai.

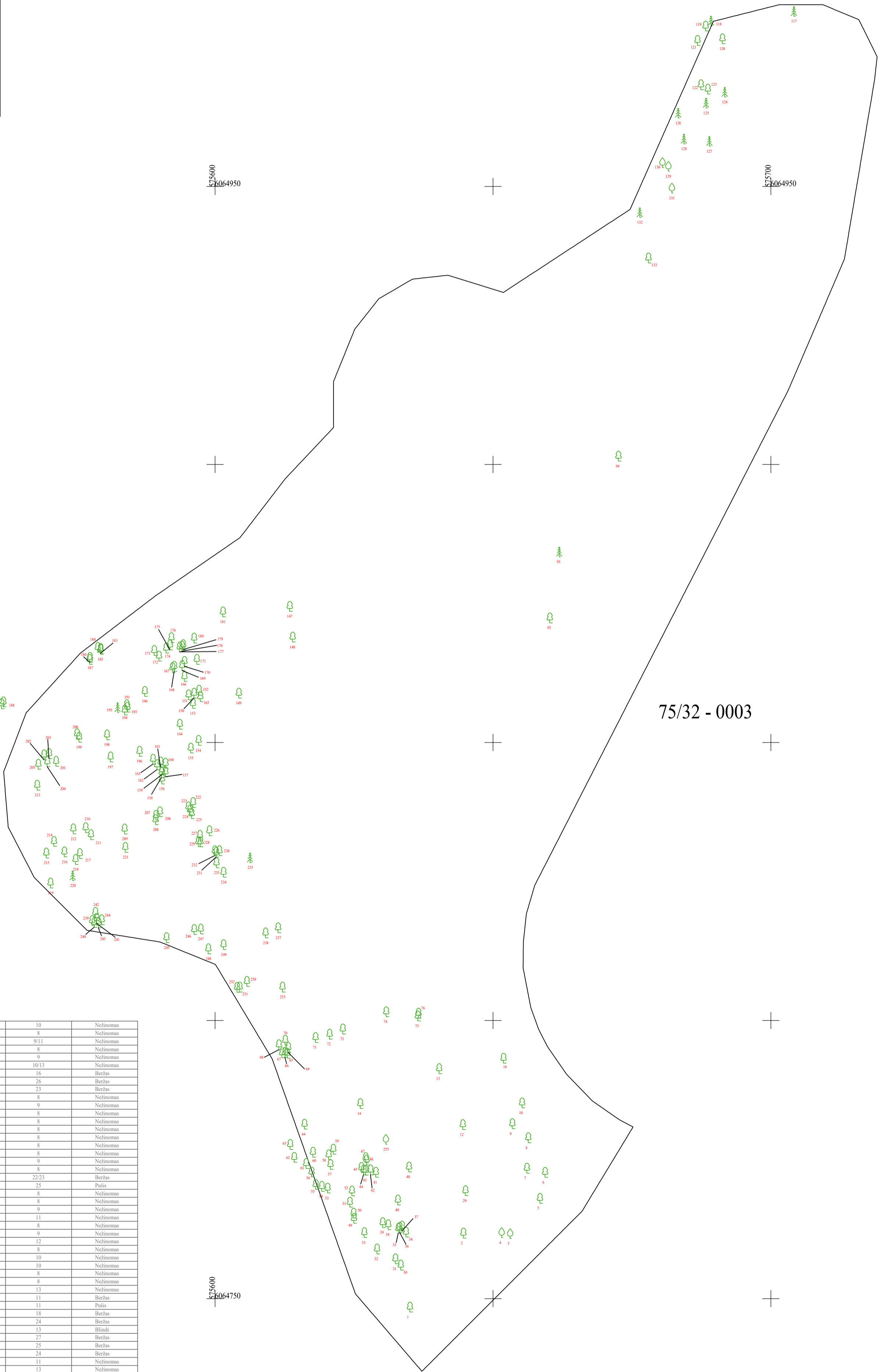
TP-23-11-AR	Lapas	Lapų	Laida
	4	4	0

Objekto schema



Taksuotų medžių schema

M 1:500



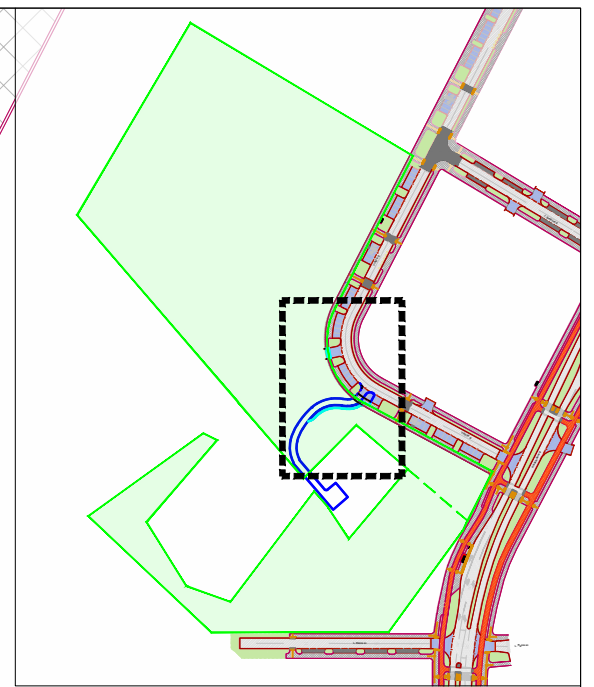
75/32 - 0003

Medžiai		
Numeris	Diametras (cm)	Medžio tipas
1	27	Beržas
2	14/18/14	Blindė
3	20	Vaisinis
4	8/9/8	Vaisinis
5	11	Beržas
6	24	Beržas
7	23	Beržas
8	21	Beržas
9	19	Beržas
10	20	Beržas
12	27/25	Nežinomas
13	9/13/9	Beržas
14	24/24/23/20/11/10/15/24	Nežinomas
16	33	Beržas
29	22/13/17/17/18/17/16/8	Nežinomas
30	9/10/9	Blindė
31	8/9/9/12/8/10/9/8/9/11/8/10	Blindė
32	8	Blindė
33	21	Beržas
34	10/10/8	Blindė
35	9	Blindė
36	13	Blindė
37	11	Blindė
38	9	Blindė
39	9	Blindė
40	8/12/13	Blindė
41	8/9/10	Blindė
42	10	Blindė
43	9	Blindė
44	8/9	Blindė
45	8/9	Blindė
46	10	Blindė
47	9	Blindė
48	11/17/16/15/23/10/12/15	Nežinomas
49	8/8	Blindė
50	8/8	Blindė
51	8/8	Blindė
52	8	Nežinomas
53	9	Nežinomas
54	10	Blindė
55	8	Nežinomas
56	11/11	Nežinomas
57	10	Nežinomas
58	13	Nežinomas
59	10	Nežinomas
60	9	Nežinomas
61	9/9/12/9	Blindė
62	10/8	Blindė
63	9	Nežinomas
64	10	Nežinomas
65	24	Blindė
66	21	Beržas
67	23/20	Beržas
68	31	Beržas
69	29	Beržas
70	22	Beržas
71	26	Blindė
72	14	Beržas
73	29/17	Beržas
74	34	Beržas
75	33	Beržas
76	13	Beržas
92	26	Beržas
93	32	Pušis
94	22	Beržas
117	31	Pušis
118	25	Pušis
119	26	Beržas
120	22	Beržas
121	23	Beržas
122	28	Beržas
123	24	Beržas
124	26	Pušis
125	31	Pušis
126	23	Pušis
127	28	Pušis
128	21	Pušis
129	8	Sermukšnis
130	11	Sermukšnis
131	08	Sermukšnis
132	30	Pušis
133	15	Blindė
147	11	Nežinomas
148	10	Beržas
149	8	Beržas
150	12	Beržas
151	8	Beržas
152	8	Nežinomas
153	8	Nežinomas
154	11	Nežinomas
155	9	Nežinomas
156	8	Nežinomas
157	9	Nežinomas
158	8	Nežinomas
159	8	Nežinomas
160	8	Nežinomas
161	9	Nežinomas
162	10	Nežinomas
163	10	Nežinomas
164	9	Nežinomas
165	8	Nežinomas
166	9	Nežinomas
167	9	Nežinomas
168	10	Nežinomas
169	8	Nežinomas
170	9	Nežinomas
171	8	Nežinomas
172	9	Nežinomas
173	8/8	Nežinomas
174	11	Nežinomas
175	8	Nežinomas
176	9	Nežinomas
177	10	Nežinomas
178	9	Nežinomas
179	8	Nežinomas
180	10	Nežinomas
181	9	Blindė
183	23	Blindė
184	8	Nežinomas
185	12	Nežinomas
186	22/20	Blindė
187	8	Nežinomas
188	14	Blindė
189	16/17/18	Beržas
190	25	Beržas
191	15	Beržas
193	26	Beržas
194	32	Beržas
195	26	Pušis
196	28	Beržas
197	9	Nežinomas
198	8	Nežinomas
199	8	Nežinomas
200	10	Nežinomas
201	8	Nežinomas
202	9/11	Nežinomas
203	8	Nežinomas
204	9	Nežinomas
205	10/13	Nežinomas
206	16	Beržas
207	26	Beržas
208	23	Beržas
209	8	Nežinomas
210	9	Nežinomas
211	8	Nežinomas
212	8	Nežinomas
213	8	Nežinomas
214	8	Nežinomas
215	8	Nežinomas
216	8	Nežinomas
217	9	Nežinomas
218	8	Nežinomas
219	22/23	Beržas
220	25	Pušis
221	8	Nežinomas
222	8	Nežinomas
223	9	Nežinomas
224	11	Nežinomas
225	8	Nežinomas
226	9	Nežinomas
227	12	Nežinomas
228	8	Nežinomas
229	10	Nežinomas
230	10	Nežinomas
231	8	Nežinomas
232	8	Nežinomas
233	13	Nežinomas
234	11	Beržas
235	11	Pušis
237	18	Beržas
238	24	Beržas
239	13	Blindė
240	27	Beržas
241	25	Beržas
242	24	Beržas
243	11	Nežinomas
244	13	Nežinomas
245	31/16/25	Beržas
246	24	Beržas
247	20	Beržas
248	25/25	Beržas
249	32	Beržas
250	32	Beržas
251	31	Beržas
252	17	Nežinomas
253	27/24	Beržas
255	10	Vaisinis

Medžiai taksuoti nuo 8cm diametro

Koordinatų sistema: UTM	Projekcija: UTM	Skalės koeficientas: 1	Pašalinis šalis: Lietuva
Atnaujinta: 2014-08-08	Projekto pavadinimas: MBKADASTRIALIT	Projekto vadovas: V. V. V.	Projekto inžinierius: V. V. V.
Atnaujinto projekto pavadinimas: MBKADASTRIALIT	Projekto numeris: 75/32-0003	Projekto data: 2014-08-08	Projekto statusas: Baigta
Atnaujinto projekto autorius: UAB "MBKADASTRIALIT"	Projekto tikslas: Taksuoti medžius	Projekto vieta: 75/32-0003	Projekto statusas: Baigta

Karaliaučiaus g. atkarpos nuo L. Rėzos al. iki Karaliaučiaus g. 33 sklypo (Unik. Nr. 4400-3057-9361), J. Bretkūno g. atkarpos nuo Karaliaučiaus g. iki Vištyčio g., Vištyčio g. ir L. Rėzos al. atkarpos nuo Karaliaučiaus g., sklype (Unik. Nr. 400-3057-6815) Vilniaus mieste, statybos projektas



Situacijos schema

Demontuojamas
kelio bortas

Demontuojamas
kelio bortas

Gatvės projekto pakitimai, pritaikant įvažiavimą/
išvažiavimą į privatų sklypą

Sklypų (kad. Nr. 0101/0167:1984 ir Nr. 0101/0167:1908) Plytinės k., Pilaitės sen., Vilniaus m., detaliojo plano sprendinių, sklype Nr. 50 (kad. nr. 0101/0167:1908) ir Nr. 55 (kad. Nr. 0101/0167:2140) koregavimas