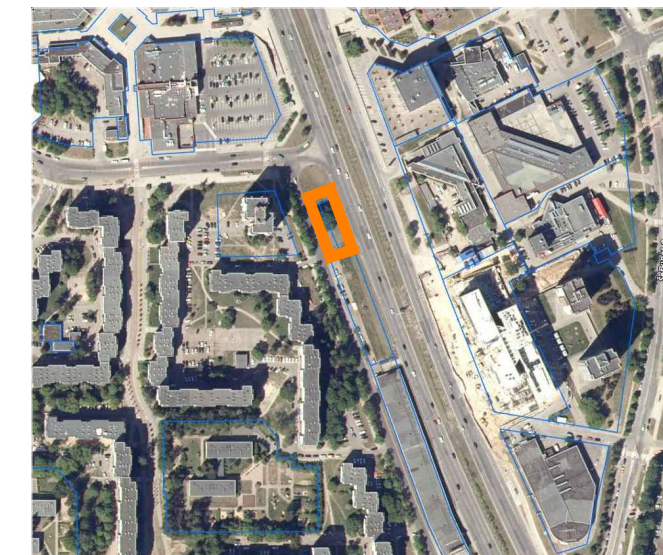


TERITORIJOS NAUDOJIMO REGLAMENTŲ APRAŠOMOJI LENTELĖ - PLANUOJAMI ŽEMĖS SKLYPAI

Teritorijos (jos dalies) Nr.	Žemės sklypo (jo dalies) Nr.	Žemės sklypo (jo dalies) plotas, m <sup>2</sup>	Teritorijos naudojimo reglamentai										Papildomi teritorijos naudojimo reglamentai				
			teritorijos naudojimo tipas	pagrindinė žemės naudojimo paskirtis	žemės sklypo naudojimo būdas (būdai)	leidžiamasis pastatų aukštis nuo žemės paviršiaus, m	altitudė, m	leidžiamasis užstatymo tankis, %	leidžiamasis užstatymo intensyvumas	užstatymo tipas	galimi žemės sklypų dydžiai	mažiausi, m <sup>2</sup>	didžiausi, m <sup>2</sup>	priklausomųjų želdynų ir želdinių teritorijų dalys, %	teritorijos dalys, %	Servitutai	Pastatų aukštų skaičius
	1 (esamas sklypas 1A su prijungta laisvos žemės ploto dalimi 1B)	1066 (1A - 863 - esamas, 1B - 203, prijungiama)	PA	Kita	Komerčinės paskirties objektų teritorijos (K)	16	184,23	60	1,6	Laisvo planavimo (lp)	-	-	10	-	≤4	Administracinės paskirties pastatai, prekybos paskirties pastatai; paslaugų paskirties pastatai, maitinimo paskirties pastatai ir sporto paskirties pastatai	Aerodromo apsaugos zonos (III skyrius, pirmasis skirsnis)
	1A - Esamas sklypas	863	PA	Kita	Komerčinės paskirties objektų teritorijos (K)												Aerodromo apsaugos zonos (III skyrius, pirmasis skirsnis) Reglamentai nustatyti bendri sklypui Nr. 1 sujungus sklypą 1A su sklypu 1B
	1B - prijungiama	203	PA	Kita	Komerčinės paskirties objektų teritorijos (K)												Aerodromo apsaugos zonos (III skyrius, pirmasis skirsnis) Reglamentai nustatyti bendri sklypui Nr. 1 sujungus sklypą 1A su sklypu 1B

Sklypo (jo dalies) kampų pažymėjimas	Sklypo (jo dalies) kampų koordinatės	
	X	Y
1	6064967,98	580362,02
2	6064975,76	580380,61
3	6064966,4	580384,07
4	6064925,99	580398,84
5	6064922,47	580389,48
6	6064918,96	580380,13
7	6064958,48	580365,16



PLANUOJAMA TERITORIJA

1/2000 sklypo numeris sklypo plotas, m<sup>2</sup>

T	1	2	3	4	5	6	a	b	c	d
	1	2	3	4	5	6	a	b	c	d

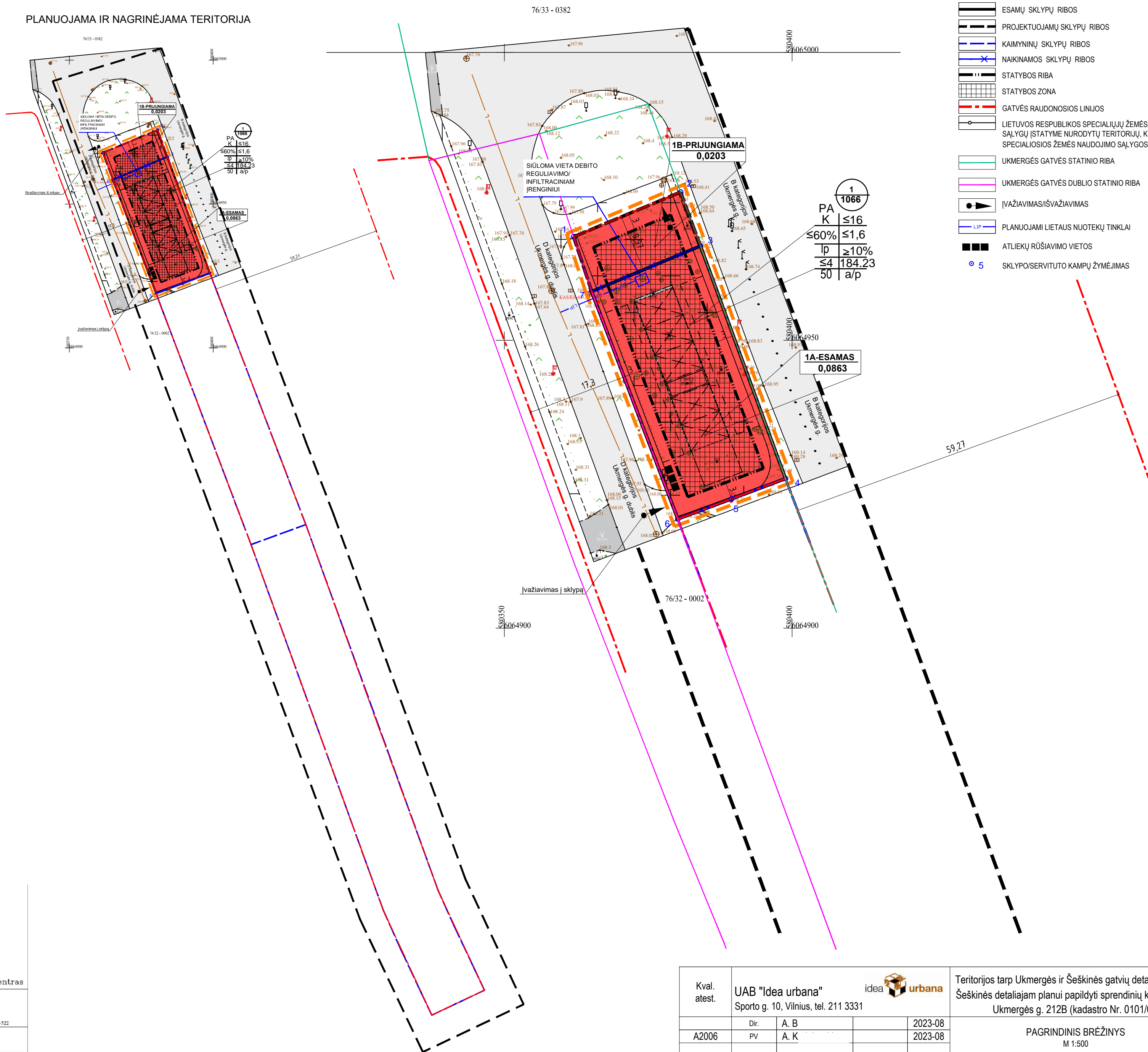
T - Teritorijos naudojimo tipas  
 1. Žemės naudojimo būdas (būdas)  
 2. Leistinas pastato aukštis (metrais)  
 3. Leistinas žemės sklypo užstatymo tankis  
 4. Leistinas žemės sklypo užstatymo intensyvumas  
 5. Užstatymo tipas  
 6. Priklausomųjų želdynų ir želdynų teritorijų dalys, %  
 a. Leistas pastatų aukštų skaičius  
 b. Leistina pastatų aukščio altitudė, m  
 c. Salyginis didžiausias nelaidžių dangų kiekis sklype (%)  
 d. Automobilių parkavimas (a - antžeminis/ p - požeminis)

\* Vadovaujantis Vilniaus miesto savivaldybės teritorijos bendrojo plano (reg. Nr. T00086338) sprendiniais, nustatomas didžiausias leistinas pastatų aukštų skaičius - "4" aukštai - skaičiuojamas įskaitant cokolinius, mansardinius aukštus bei antstatus, antrosioles

PASTABOS:

- Detaliojo plano keitimo tikslas: Laisvoje valstybinėje žemėje suplanuoti įsiterpusį žemės sklypą iki Šeškinės ir Ukmergės gatvių raudonųjų linijų ir sujungti su žemės sklypu Ukmergės g. 212B (kadastr. Nr. 0101/0020:105), nustatyti teritorijos naudojimo reglamentus vadovaujantis Vilniaus miesto savivaldybės teritorijos bendrojo plano sprendiniais
- Rengiant statinių techninius projektus užtikrinti "Gaisrinės saugos pagrindinius reikalavimus" (Priešgaisrinės apsaugos ir gelbėjimo departamento prie VRM direktoriaus 2010-12-07, įsakymas Nr.1-338); vadovautis "Lauko gaisrinio vandentiekio tinklų ir statinių projektavimo ir įrengimo taisyklėmis" (Priešgaisrinės apsaugos ir gelbėjimo departamento prie VRM direktoriaus 2007-02-22, įsakymas Nr.1-66).
- Reikalavimai statinių statybai iki 3 m atstumu nuo sklypo ribos nustatyti STR 1.05.01:2017 "Statybą leidžiantys dokumentai. Statybos užbaigimas. Statybos sustabdymas. Savavališkos statybos padarinių šalinimas. Statybos pagal neteisėtai išduotą statybą leidžiantys dokumentą padarinių šalinimas" 7 priedo 4 punkte.
- Normatyvinis automobilių stovėjimo skaičius numatomas sklypo ribose vadovaujantis STR 2.06.04:2014 "Gatvės ir vietinės reikšmės keliai. Bendrieji reikalavimai" reikalavimais ir tikslinamas techninio projekto stadijoje.
- Šildymo reglamentas - centralizuoto šilumos tiekimo. Galimi alternatyvūs šildymo būdai (atsinaujinančios energijos).
- Vadovaujantis Lietuvos Respublikos Vyriausybės 2008 m. kovo 12 d. nutarimo „Dėl kriterijų pagal kuriuos medžiai ir krūmai, augantys ne miškų ūkio paskirties žemėje, priskiriami saugomiems, patvirtinimo ir medžių ir krūmų priskyrimo saugotiniams" Nr. 206 nuostatomis, žemės sklype esantys medžiai ir krūmai, kurie atitinka saugotinių medžių ir krūmų kriterijus, turi būti išsaugomi.
- Salyginis didžiausias nelaidžių dangų kiekis sklype 50%. Viršijus šį kiekį numatomos kompensacinės priemonės nustatytos 2023-02-28 Nr. REG265815 UAB "Grinda" teritorijų planavimo sąlygų 8 priedo 4 papunktyje. Numatytas debito reguliavimo/ infiltracinis įrenginys, apdorojantis į tinklus išleidžiamą momentinį paviršinių nuotekų debitą iki ne daugiau kaip 10 % bendro sklype surinkto paviršinio nuotekų kiekio.

PLANUOJAMA IR NAGRINĖJAMA TERITORIJA



TERITORIJOS NAUDOJIMO BŪDAS IR POBŪDIS:

K KOMERČINĖS PASKIRTIES OBJEKTŲ TERITORIJOS

SUTARTINIAI ŽENKLAI, REGLAMENTAI, EKSPLIKACIJA:

- DETALIOJO PLANO KOREGAVIMO RIBA (Planuojama teritorija)
- NAGRINĖJAMA TERITORIJA
- ESAMŲ SKLYPŲ RIBOS
- PROJEKTUOJAMŲ SKLYPŲ RIBOS
- KAIMYNNŲ SKLYPŲ RIBOS
- NAIKINAMOS SKLYPŲ RIBOS
- STATYBOS RIBA
- STATYBOS ZONA
- GATVĖS RAUDONOSIOS LINIJOS
- LIETUVOS RESPUBLIKOS SPECIALIŲJŲ ŽEMĖS NAUDOJIMO SĄLYGŲ (STATYME NURODYTŲ TERITORIJŲ, KURIOSE TAIKOMOS SPECIALIOSIOS ŽEMĖS NAUDOJIMO SĄLYGOS RIBA
- UKMERGĖS GATVĖS STATINIO RIBA
- UKMERGĖS GATVĖS DUBLIO STATINIO RIBA
- ĮVAŽIVIMAS/ŠVAŽIVIMAS
- PLANUOJAMI LIETAUS NUOTEKŲ TINKLAI
- ATLIEKŲ RŪŠIAVIMO VIETOS
- SKLYPO/SERVITUTO KAMPŲ ŽYMĖJIMAS



Koordinatė sistema: LKS-1994  
 Aukštųjų sistema: LANS07  
 Pastaba: žemės sklypų ribos gautos iš VĮ Registrų centras

PAREIGOS	PAVARDĖ	PARAŠAS	M	M	INDIVIDUALI VEIKLA
Vykdytojas	H.M.				
Užsakovas	sklypo savininkas				
Rangovas	sklypo savininkas		BRĖŽINYS	TOPOGRAFINIS PILNO TURINIO PLANAS	
PRASŪMO NR.	Tikslumas	Mastelis	Lapų sk./Nr.	Data	
TTISI-2023-0721-050619	mS = 0,04m mH = 0,02m	1: 500	1/1	2023-07	

Kval. atest.	UAB "Idea urbana"	idea urbana	Teritorijos tarp Ukmergės ir Šeškinės gatvių detaliojo plano projekto Šeškinės detalizacijai planui papildyti sprendinių koregavimas sklype Ukmergės g. 212B (kadastr. Nr. 0101/0020:105)	
A2006	Dir.	A. B	2023-08	Laida
		A. K	2023-08	0
Etapas	INICIATORUS.	UAB	ŽYMUO	PAGRINDINIS BRĖŽINYS M 1:500
DPK			DPK-23-01/K-VT-13-23-134	Lapas Lapų
				01 01