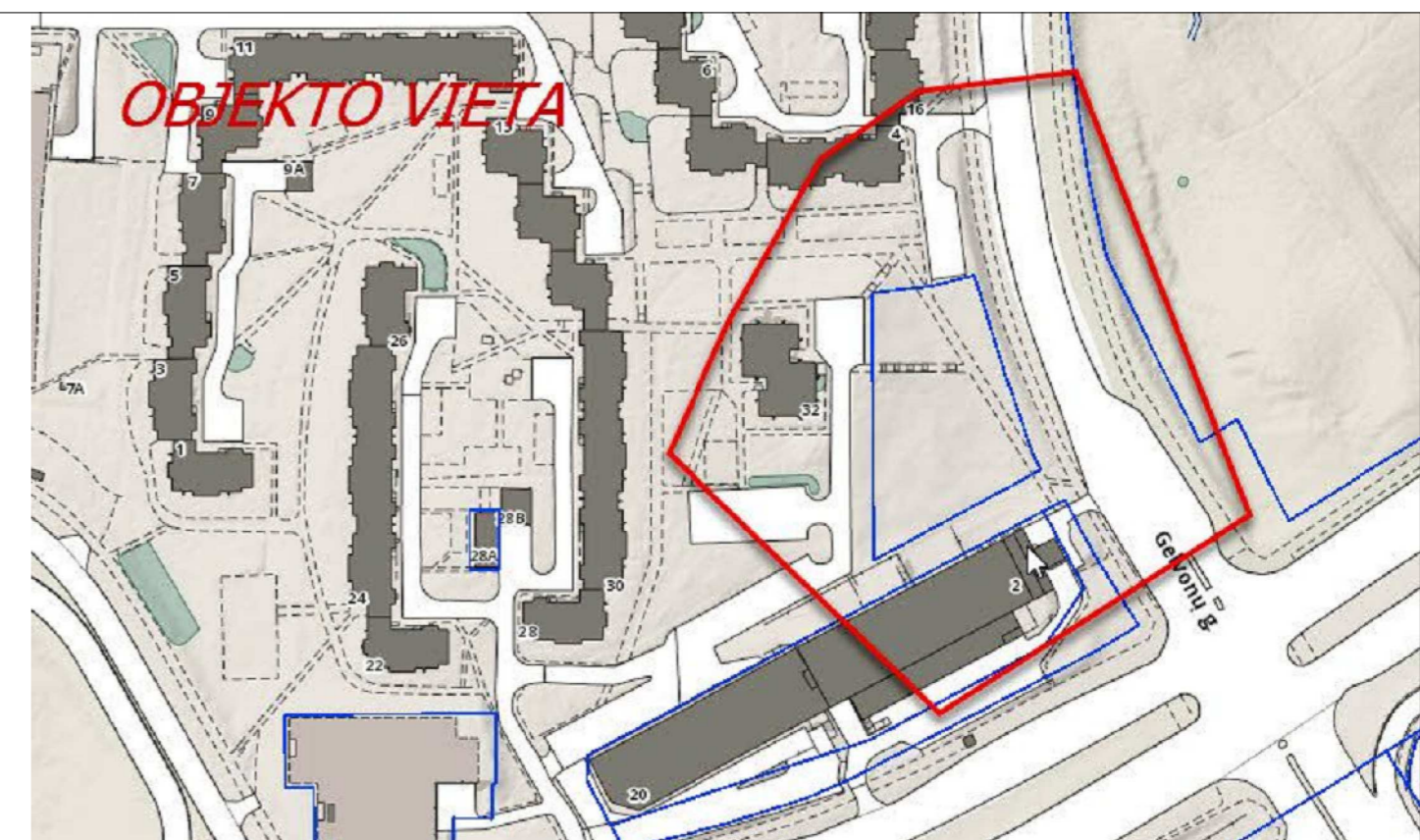
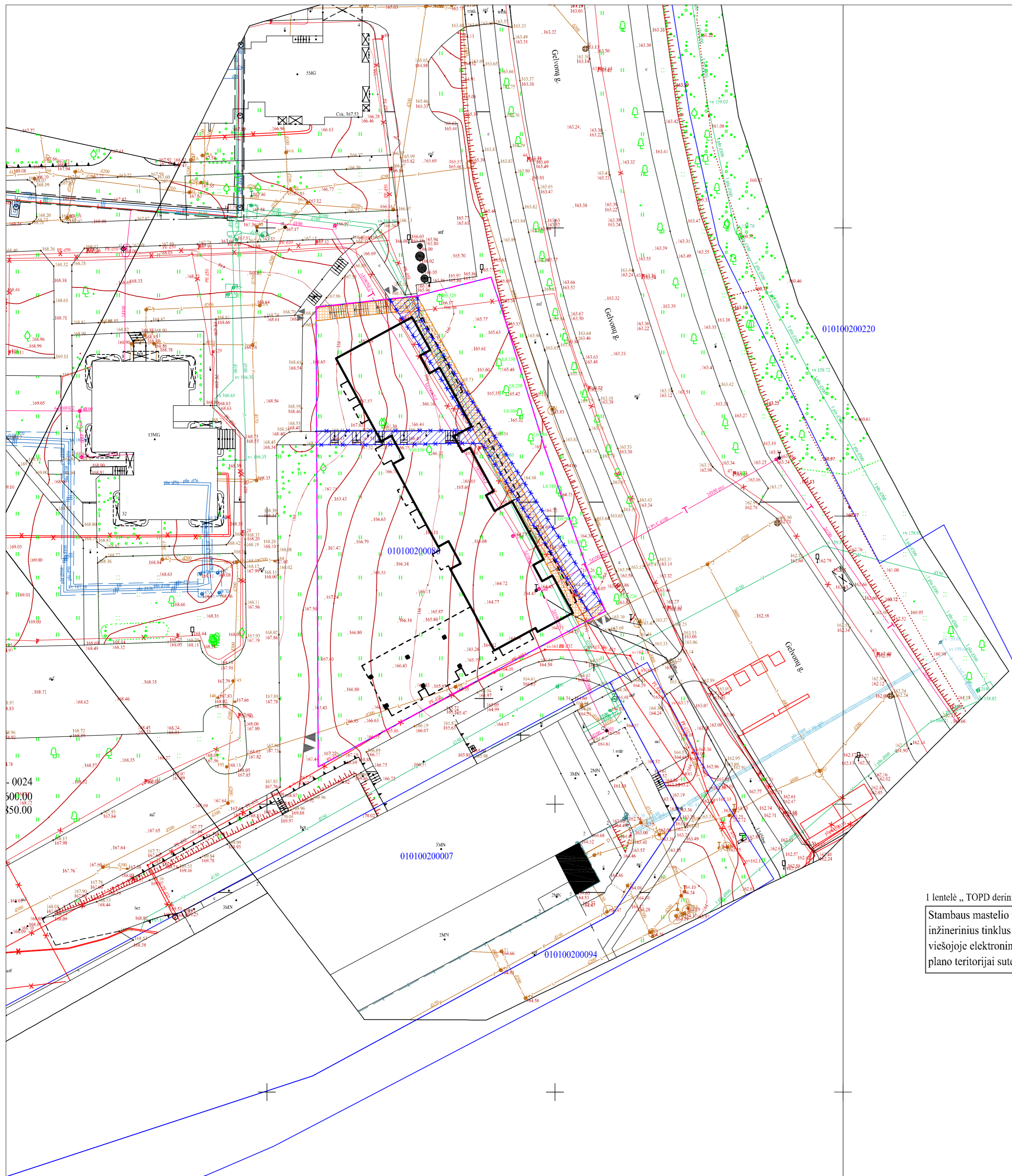


- ① PROJEKTUOJAMAS PASTATAS
- ② DARŽELIS "OZAS"
- ③ ŠEŠKINĖS PRADINĖ MOKYKLA
- ④ ŽYGMANTO AUGUSTO PROGIMNAZIJA
- ⑤ LOPŠELIS-DARŽELIS "GELVONĖLIS"
- A VIEŠOJO TRANSPORTO STOTELĖ

- ŠEŠKINĖS OZAS (GEOMORFOLOGINIS DRAUSTINIS)
- PROJEKTUOJAMI / ATNAUJINAMI PĖSČIŪJŲ TAKAI
- ESAMI PĖSČIŪJŲ TAKAI
- ESAMI DVIRAČIŪ TAKAI
- PLANUOJAMI DVIRAČIŪ TAKAI
- SKLŪPO JUNGTYS, TARNAUJANČIOS BENDRAM, ESAMAM TAKŲ TINKLUI

UAB "DEVYNI ARCHITEKTAI"		Daugiatubis gyvenamo namo Gelvonų g. 2A, Vitrinų statybos projektas	
Projekto vadovas	A. Bilius	Projekto lygis	Architektūra
Projekto data	2022 m. gegužė	Projekto numeras	01
LT UAB "Devyni architektai"		GELV2022-PP-SP	

Erdvinių ryšių schema
M 1:1000



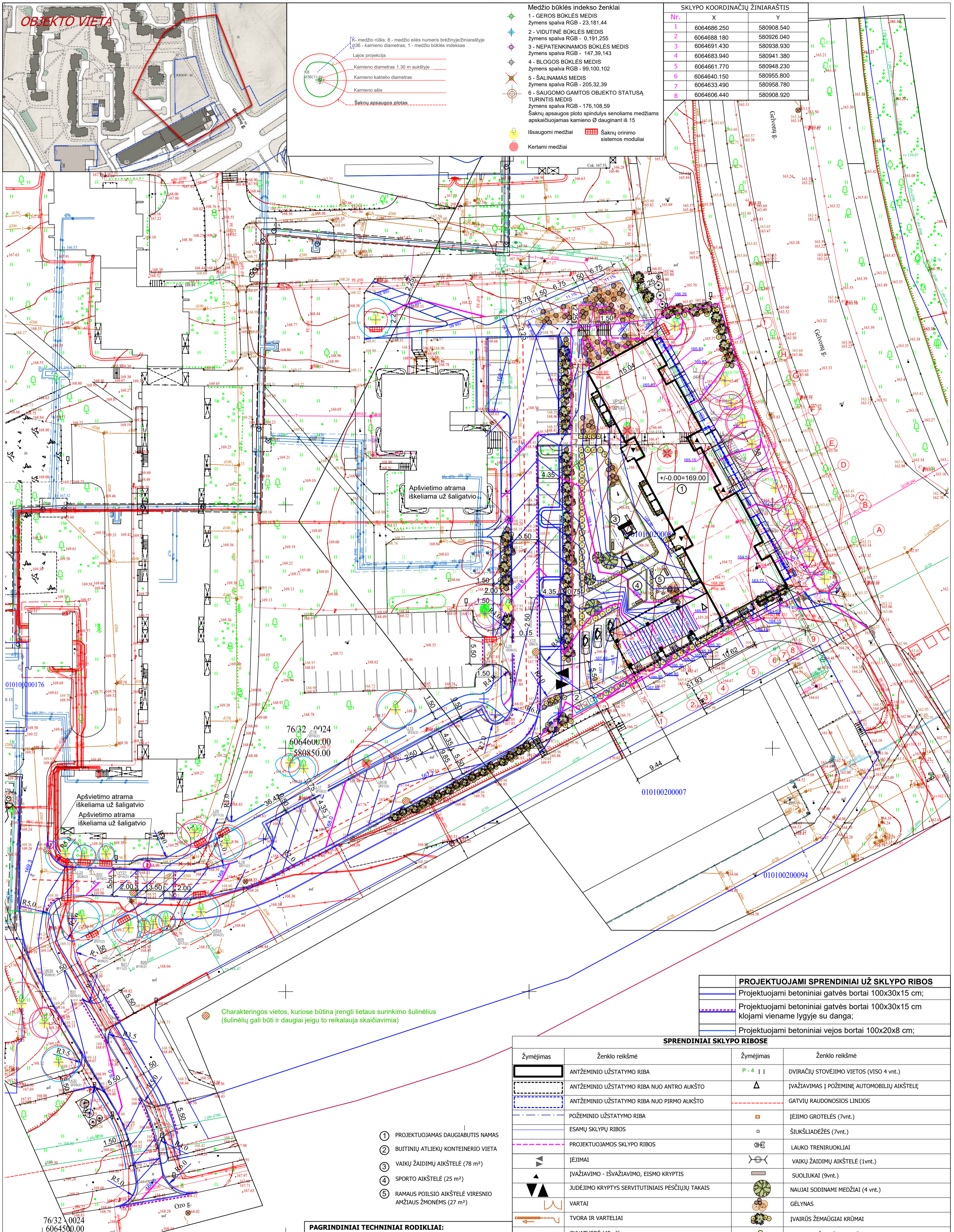
SUTARTINIAI ŽYMĖJIMAI

Žymėjimas	Ženklo reikšmė
	ANTŽEMINIO UŽSTATYMO RIBA
	ANTŽEMINIO UŽSTATYMO RIBA - KONSOLĖS
	ESAMIJ SKLYPU RIBOS
	PROJEKTUOJAMOS SKLYPO RIBOS
	ESAMA SERVITUTO ZONA
	ESAMI SERVITUTINIAI TAKAI
	NAUJAI PROJEKTUOJAMI SERVITUTAI
	NAUJAI PROJEKTUOJAMI SERVITUTINIAI TAKAI
	JUDĖJIMO KRYPTYS SERVITUTINIAIS PĖSČIŲJ TAKAIS

I lentelė „TOPD derinimo lentelė“

Stambaus mastelio topografinių planų derinimo su inžinerinius tinklus eksploatuojančiomis organizacijomis viešojoje elektroninėje paslaugoje (TOPD) topografinio plano teritorijai suteiktas unikalus numeris ir data.	Data	Suteiktas unikalus Nr.
	2020 03 20	13:20:2817

LAIDA	DATA	LAIDOS STATUSAS IR IŠLEIDIMO PRIEŽASTIS (JEI TAIKOMA)	
Atestato Nr.		UAB "Devyni architektai", Kareivių 19-176, Vilnius 09133, tel./fax: 2139907, mob. 869881941, www.devyniarchitektai.lt	
A 1472	PV, PDV	A. Skrolis	Daugiabučio gyvenamo namo Gelvonų g 2A., Vilniuje statybos projektas
Kalbos kod.	UAB "Infra projektai"		Sklypo servitutų planas M 1:500
LT	GELV2022-01-PP-SP-B-04		Laida 0
			Lapas 1
			Lapų 1



PROJEKTUOJAMI SPRENDINIAI UŽ SKLYPO RIBOS

	Projektuojami betoniniai gatvės bortai 100x30x15 cm;
	Projektuojami betoniniai gatvės bortai 100x30x15 cm klojami viename lygje su danga;
	Projektuojami betoniniai vejos bortai 100x20x8 cm;

SPRENDINIAI SKLYPO RIBOSE

Žymėjimas	Ženklo reikšmė	Žymėjimas	Ženklo reikšmė
	ANTŽEMINIO UŽSTATYMO RIBA		DVIRAČIŲ STOVĖJIMO VIETOS (VISO 4 vnt.)
	ANTŽEMINIO UŽSTATYMO RIBA NUO ANTRŲ AUKŠTO		ĮVAŽIAVIMAS Į POŽEMINĖ AUTOMOBILIŲ AIKŠTELĖ
	ANTŽEMINIO UŽSTATYMO RIBA NUO PIRMO AUKŠTO		GATVIŲ RAUDONOSIOS LINDOS
	POŽEMINIO UŽSTATYMO RIBA		ĮĖJIMO GROTELĖS (7vnt.)
	ESAMŲ SKLYPŲ RIBOS		ŠIUKŠLIADĖŽĖS (7vnt.)
	PROJEKTUOJAMOS SKLYPO RIBOS		LAUKO TRENIRUOKLIAI
	ĮĖJIMAI		VAIKŲ ŽAIDIMŲ AIKŠTELĖ (1vnt.)
	ĮVAŽIAVIMO - IŠVAŽIAVIMO, EISMO KRYPTIS		SUOLIUKAI (9vnt.)
	JUDEJIMO KRYPTYS SERVIDITUTINIAMS PĖSICIJŲ TAKAIS		NAUJAI SODINAMI MEDŽIAI (4 vnt.)
	VARTAI		GĖLYNAS
	TVORA IR VARTELIAI		ĮVAIRIUS ŽEMAUGIAI KRŪMAI
	GYVATVORĖ (45m²)		SODINAMI ŽEMAUGIAI KRŪMAI
	NAIKINAMI SERVIDITUTINIAI TAKAI		ŠALINAMI MEDŽIAI ARBA PERKELIAMAI (2vnt.)
	PROJEKTUOJAMI SERVIDITUTINIAI TAKAI		

PAGRINDINIAI TECHNINIAI RODIKLIAI:

Sklypo plotas: 2880.00 kv.m.
Užstatymo intensyvumas: 1.20
Užstatymo tankis: 37 %
Aukštumas: antžeminis 5 aukštai
 požeminis 2 aukštai
Aukštis: 19.97 m

Požeminis užstatymas: 2036.3 kv.m.
Antžeminis užstatymas: 3456 kv.m.
 5 komercinės patalpos rūšyje (213.76 kv.m.)
 1 negyvenama patalpa 1a (52.40 kv.m.)
 75 butai (3365.27 kv.m.)
 Bendro naudojimo patalpos (38.33 kv.m.)
 60 automobilių stovėjimo vietos (po žeme 57 vnt., ant žemės 3 vnt.)
 Pastato aukštis: 20.00 m (Vidutinė statybos zonos alt. 167.08)

Minimalus grunto sluoksnio storis 40 cm – koeficientas 0,6
 Želdiniai sklype: 33.5% (336.11 kv.m. x 0.6 kof. + 764.228 kv.m. = 965.89 kv.m.)

Nelaidžių dangų kiekis sklype (įskaičiuojamas užstatymo plotas) : 1808 kv.m. 62.7%

THIS duomenų gavimo ir derinimo lentelė

Topografinių planų erdvinio duomenų teikimas tikrinti ir tvarkyti (THIS1)	Data	Prasymas Nr.
	Patvirtintas	Išsakytas
	2022 12 06	2022 12 20
	THIS1-20221205-090957	
Topografinių ir inžinerinės infrastruktūros objektų erdvinio duomenų ir kitos informacijos gavimas (THIS2)	2022 11 29	2022 12 28
	THIS2-20221129-057697	

Koordinacijų sistema: LKS-94
Aukščių sistema: LAS07, LIT20G

A.ŠERELIO INDIVIDUALI ĮMONĖ
kvalifikacijos paž. Nr.1GKV-273
tel.mob.8 687 38061, geobaze@gmail.com

TERITORIJA PRIE GELVONŲ G. 2A VILNIUJE

Pareigos	V.Pavarde	Parašas	Data	Topografinis planas-platus turintis MI:500 derinamas be pož. kom.	Lapų sk.	Lapo Nr.
Savininkas	A.Šerelis		2022 12 01	Deklaruojamas planines pudeses geodezinį matavimų tikslumas, m - 0,10	1	1
Geodezininkas	A.Šerelis		2022 12 01	Deklaruojamas aukščių pudeses geodezinį matavimų tikslumas, m - 0,04		
				Užsakovas: UAB "INFRA BŪSTAS"		

Sklypo vertikalus (aukščių) planas
M 1:500

Laida	Lapas	Lapų
0		
1	1	1

UAB "DEVYNI ARCHITEKTAI"

Kareivių g. 19-176, 09133 Vilnius, Lietuva; Įm.k. 125734889
Tel./Fax. +370 5 213 99 07; Mob. +370 696 81941

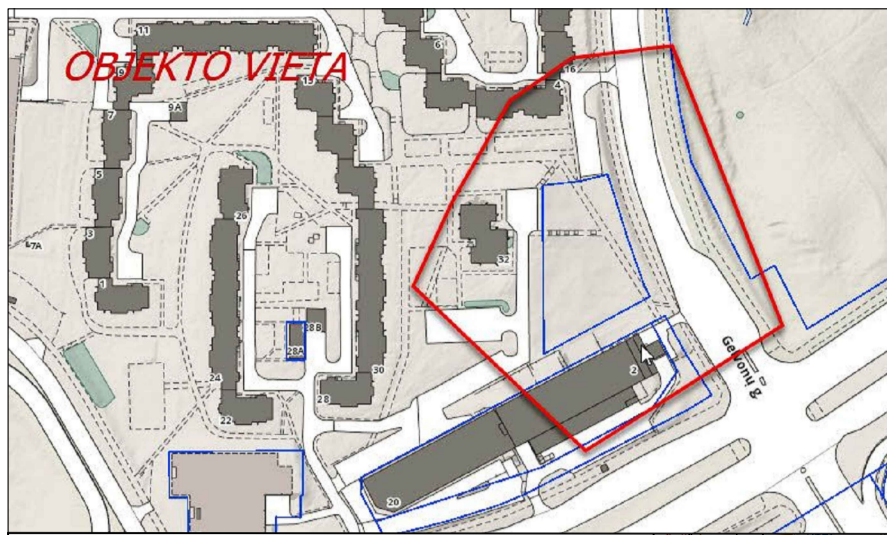
Alas. nr.	Pareigos	V. Pavarde	Parašas
6110			
A1472	Arch.	A. Skrolis	

Daugiabučio gyvenamo namo Gelvonų g 2A., Vilniuje statybos projektas

Sklypo vertikalus (aukščių) planas M 1:500

UAB "Infra projektai"

LT



Medžio Nr. plane	Medžio rūšis lietuviškai	Medžio rūšis lotyniškai	Kamieno diametras 1.3m aukštyje (cm)	Kamieno diametras ties kamieno kakleliu (cm)	Sąknų apsaugos zonos spindulys (m)	Lajos projekcija nuo ašies ŠRP/V kryptimis (m)	Medžio būklės indeksas 1, 2, 3, 4	Silumosbūtinoms arboristinėms/terapinėms priemonėms			
1	2	3	4	5	6	7	8	9			
1	Karpotėlis beržas	Betula pendula	33	49	3.96	4	4.3	4.1	4.3	3	Lajos priežiūros genėjimas. Patalpų supapildymas ir mikrobiologinių preparatų įterpimas į gleisnius dirvožemio sluoksnius.
2	Mačialapė lepa	Tilia cordata	44	54	5.28	4	4.3	4.2	4.5	3	Lajos priežiūros genėjimas. Patalpų supapildymas ir mikrobiologinių preparatų įterpimas į gleisnius dirvožemio sluoksnius.
3	Mačialapė lepa	Tilia cordata	20	27	2.40	1.8	2.3	3.5	4.5	3	Lajos priežiūros genėjimas. Patalpų supapildymas ir mikrobiologinių preparatų įterpimas į gleisnius dirvožemio sluoksnius.
4	Mačialapė lepa	Tilia cordata	29	37	3.48	3.2	3.5	3.3	3.2	3	Lajos priežiūros genėjimas. Patalpų supapildymas ir mikrobiologinių preparatų įterpimas į gleisnius dirvožemio sluoksnius.
5	Mačialapė lepa	Tilia cordata	40	47	4.80	3.1	3.5	4	4.4	3	Lajos priežiūros genėjimas. Patalpų supapildymas ir mikrobiologinių preparatų įterpimas į gleisnius dirvožemio sluoksnius.
6	Mačialapė lepa	Tilia cordata	35	43	4.20	3.4	3.4	3	4.5	3	Lajos priežiūros genėjimas. Patalpų supapildymas ir mikrobiologinių preparatų įterpimas į gleisnius dirvožemio sluoksnius.
7	Mačialapė lepa	Tilia cordata	29	39	3.48	2.4	3.2	2.4	2.2	3	Lajos priežiūros genėjimas. Patalpų supapildymas ir mikrobiologinių preparatų įterpimas į gleisnius dirvožemio sluoksnius.
8	Mačialapė lepa	Tilia cordata	25	38	3.00	2.1	2.2	3	2.5	3	Lajos priežiūros genėjimas. Patalpų supapildymas ir mikrobiologinių preparatų įterpimas į gleisnius dirvožemio sluoksnius.
9	Mačialapė lepa	Tilia cordata	31	39	3.72	2.2	2.4	3.3	2.5	3	Lajos priežiūros genėjimas. Patalpų supapildymas ir mikrobiologinių preparatų įterpimas į gleisnius dirvožemio sluoksnius.
10	Paprasčiai kaibėnas	Aesculus hippocastanum	21	30	2.52	2	2.2	2.4	2.3	3	Lajos priežiūros genėjimas. Patalpų supapildymas ir mikrobiologinių preparatų įterpimas į gleisnius dirvožemio sluoksnius.
11	Paprasčiai vyšnia	Prunus cerasus	9 ir 17	24	2.04	1.2	2.5	3.1	2.5	4	Lajos priežiūros genėjimas. Patalpų supapildymas ir mikrobiologinių preparatų įterpimas į gleisnius dirvožemio sluoksnius.
12	Paprasčiai vyšnia	Prunus cerasus	15 ir 21	50	2.52	4.7	2.3	1.5	2.8	4	Lajos priežiūros genėjimas. Šauresnis laipsnis poilsio redukcijos genėjimas iki 15% Patalpų supapildymas ir mikrobiologinių preparatų įterpimas į gleisnius dirvožemio sluoksnius.

Nr.	X	Y
1	6064686.250	580908.540
2	6064688.180	580926.040
3	6064691.430	580938.930
4	6064683.940	580941.380
5	6064661.770	580948.230
6	6064640.150	580955.800
7	6064633.490	580958.780
8	6064606.440	580908.920

PAGRINDINIAI TECHNINIAI RODIKLIAI:

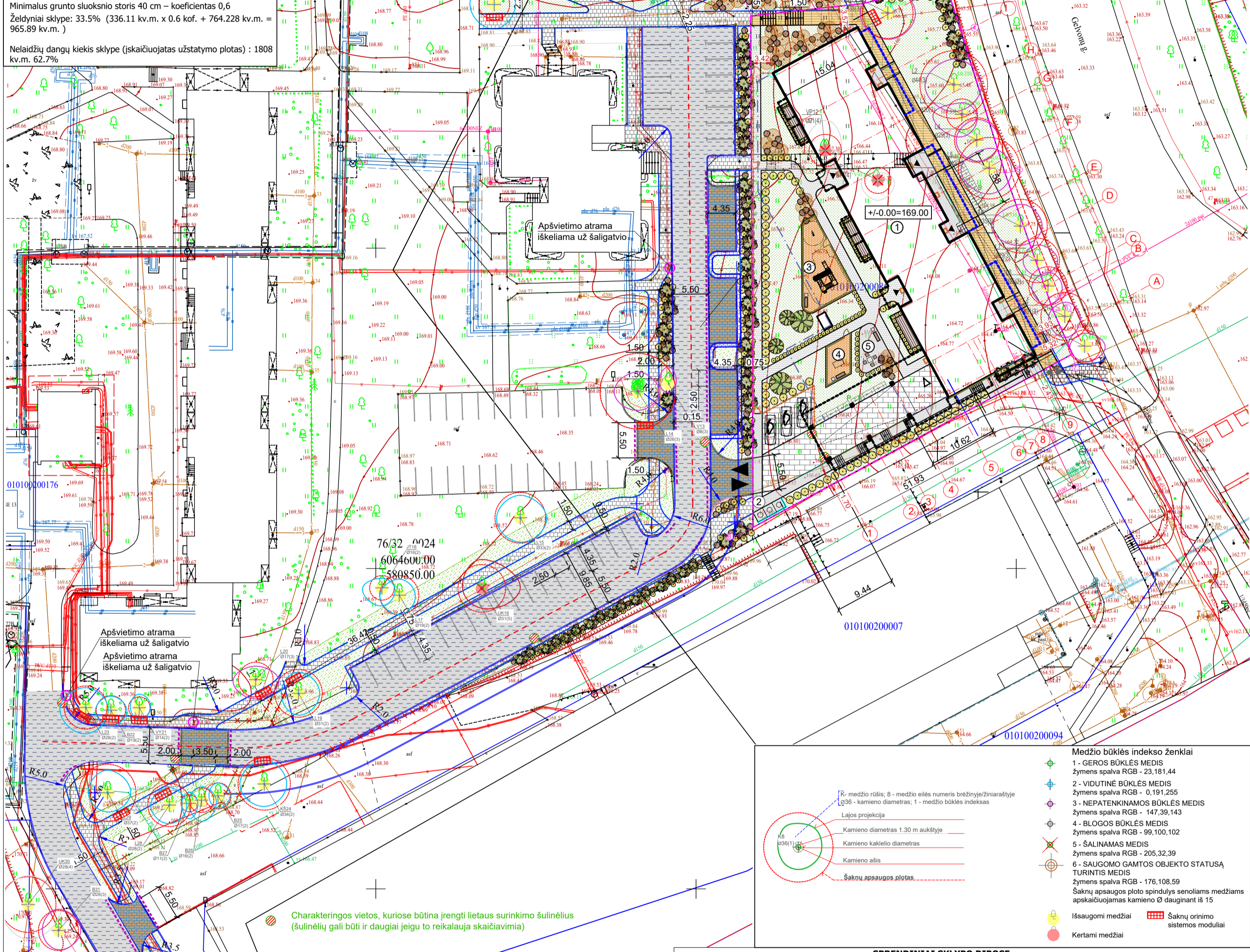
Sklypo plotas: 2880.00 kv.m.
 Užstatymo intensyvumas: 1.20
 Užstatymo tankis: 37 %
 Aukštینگumas: antžeminis 5 aukštai
 požeminis 2 aukštai

Aukštis: 19.97 m

Požeminis užstatymas: 2036.3 kv.m.
 Antžeminis užstatymas: 3456 kv.m.
 5 komercinės patalpos rūšyje (213.76 kv.m.)
 1 negyvenama patalpa 1a (52.40 kv.m.)
 75 butai (3365.27 kv.m.)
 Bendro naudojimo patalpos (38.33 kv.m.)
 60 automobilių stovėjimo vietos (po žeme 57 vnt., ant žemės 3 vnt.)
 Pastato aukštis: 20.00 m (Vidutinė statybos zonos alt. 167.08)

Minimalus grunto sluoksnio storis 40 cm – koeficientas 0,6
 Želdiniai sklype: 33.5% (336.11 kv.m. x 0.6 kof. + 764.228 kv.m. = 965.89 kv.m.)

Nelaidžių dangų kiekis sklype (įskaičiuojamas užstatymo plotas) : 1808 kv.m. 62.7%



1 - GEROS BŪKLĖS MEDIS	Žymens spalva RGB - 23,181,44
2 - VIDUTINĖ BŪKLĖS MEDIS	Žymens spalva RGB - 0,191,255
3 - NEPATENKINAMOS BŪKLĖS MEDIS	Žymens spalva RGB - 147,39,143
4 - BLOĖŠOS BŪKLĖS MEDIS	Žymens spalva RGB - 99,100,102
5 - ŠALINAMAS MEDIS	Žymens spalva RGB - 205,32,39
6 - SAUČIOMŲ GAMTOS OBJEKTO STATUSĄ TURINTIS MEDIS	Žymens spalva RGB - 176,108,59
Šaknų apsaugos plotų spindulys seneliams medžiams apskaičiuojamas kamieno Ø dauginant iš 15	
Įsaugomi medžiai	Šaknų orinimo sistemos moduliai
Kertami medžiai	

Projektuojami betoniniai gatvės bortai 100x30x15 cm;
Projektuojami betoniniai gatvės bortai 100x30x15 cm klojami viename lygyje su danga;
Projektuojami betoniniai vejos bortai 100x20x8 cm;
PROJEKTUOJAMOS DANGOS UŽ SKLYPO RIBOS
Projektuojama trinkelis danga (važiuojamoji dalis);
Projektuojama betoninių plytelių danga;
Projektuojama veja;
Projektuojami žemaūgiai želdiniai iki 0.5m aukščio;
Projektuojama asfalto danga

PROJEKT. TRINKELIŲ DANGA (PARKAVIMAS, VAŽIUOJ. DALIS, PANDUSAS, ĮVAŽIAVIMAS Į GARAŽĄ) (303 kv. m.)	PROJEKT. BETONO TRINKELIŲ DANGA (KIEMAS) (219 kv. m.)
PROJEKT. BETONO TRINKELIŲ DANGA (SERVITUTINIAI TAKAI) (193 kv. m.)	PROJEKT. BETONO TRINKELIŲ DANGA (KIEMAS) (182 kv. m.)
PROJEKT. GUMINIŲ TRINKELIŲ DANGA (104 kv. m.)	PROJEKT. VEJA (1100 kv. m.)
TERASOS (41 kv. m.)	

Žymėjimas	Ženklo reikšmė	Žymėjimas	Ženklo reikšmė
[Solid line]	ANTŽEMINIO UŽSTATYMO RIBA	[Dashed line]	DVIRAČIŲ STOVĖJIMO VIETOS (VISO 4 vnt.)
[Dashed line]	ANTŽEMINIO UŽSTATYMO RIBA NUO ANTRŲ AUKŠTO	[Dashed line]	ĮVAŽIAVIMAS Į POŽEMINĖ AUTOMOBILIŲ AIKŠTELĘ
[Dashed line]	ANTŽEMINIO UŽSTATYMO RIBA NUO PIRMO AUKŠTO	[Dashed line]	GATVIŲ RAUDONOSIOS LINDOS
[Dashed line]	POŽEMINIO UŽSTATYMO RIBA	[Dashed line]	ĮĖJIMO GROTELĖS (7vnt.)
[Dashed line]	ESAMŲ SKLYPŲ RIBOS	[Dashed line]	ŠŪKLIADIEŽĖS (7vnt.)
[Dashed line]	PROJEKTUOJAMOS SKLYPO RIBOS	[Dashed line]	LAUKO TRENIRUOKLIAI
[Dashed line]	ĮĖJIMAI	[Dashed line]	VAIKŲ ŽAIDIMŲ AIKŠTELĖ (1vnt.)
[Dashed line]	ĮVAŽIAVIMO - IŠVAŽIAVIMO, EISMO KRYPTIS	[Dashed line]	SUOLIUKAI (9vnt.)
[Dashed line]	JUDEJIMO KRYPTYS SERVITUTINIAIS PĖSČIŲ TAKAIS	[Dashed line]	NAUJAI SODINAMI MEDŽIAI (4 vnt.)
[Dashed line]	VARTAI	[Dashed line]	GĖLYNAS
[Dashed line]	TVORA IR VARTELIAI	[Dashed line]	ĮVAIRIUS ŽEMAŲGIAI KRŪMAI
[Dashed line]	GYVATVORĖ (45m²)	[Dashed line]	SODINAMI ŽEMAŲGIAI KRŪMAI
[Dashed line]	NAIKINAMI SERVITUTINIAI TAKAI	[Dashed line]	ŠALINAMI MEDŽIAI ARBA PERKELIAMAI (2vnt.)
[Dashed line]	PROJEKTUOJAMI SERVITUTINIAI TAKAI		

Topografinių ir inžinerinių tinklų planų erdviųjų duomenų teikimas tikrinti ir tvarkyti (TIHS)	Data	Prašymas Nr.
	2023 03 11	TIHSI-20230311-017055

Trasos ilgis: 0.106 km (ASBC d300 0.106 km)
 Aukščių sistema: LAS07, LIT20G
 Koordinacijų sistema: LKS-94

Pareigos	V.Pavardė	Parašas	Data	Inžinerinių tinklų planas	Lapų sk.	Lapo Nr.
Savininkas	A.Šerelis		2023 03 08	M1:500	I	I
Geodezininkas	A.Šerelis		2023 03 08	Užsakovas: UAB "INFRA BŪSTAS"		

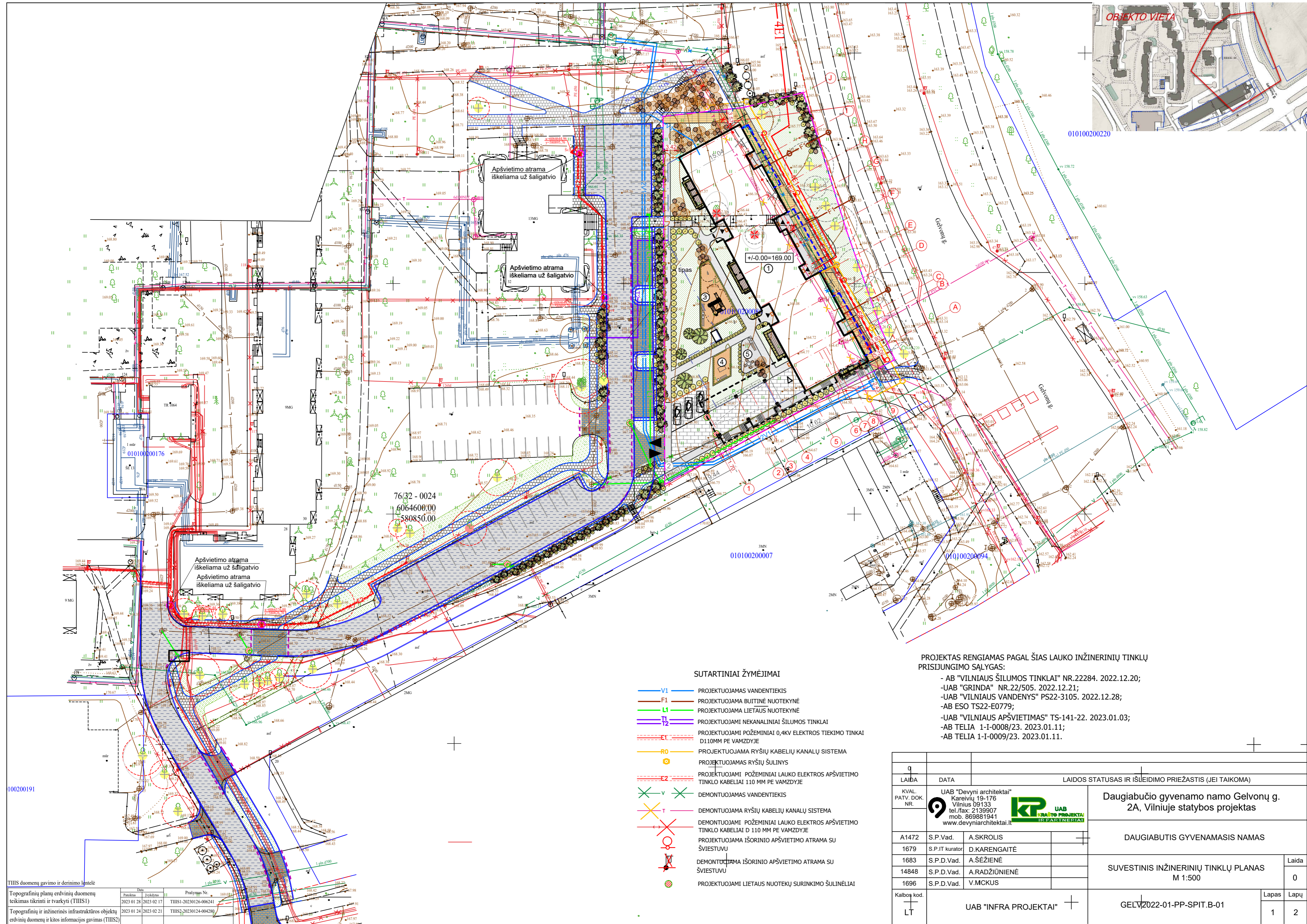
Laide	Data	LAIDOS STATUSAS IR IŠLEIDIMO PRIEŽASTIS (JEI TAIKOMA)
6110		UAB "DEVYNI ARCHITEKTAI" Kareivių g. 19-176, 09133 Vilnius, Lietuva; Įm.k. 125734889 Tel./Fax. +370 5 213 99 07, Mob. +370 696 81941
A1472	Arch.	A. Skrolis

Daugiabučio gyvenamo namo Gelvonų g. 2A., Vilniuje statybos projektas

Sklypo aplinkotvarkos planas	Laide
M 1:500	0
Lapas	Lapų
1	1

Sklypo aplinkotvarkos planas M 1:500

UAB "Infra projektai" GELV2022-PP-SP.02



010100200220

76/32 - 0024
6064600.00
580850.00

010100200007

010100200094

SUTARTINIAI ŽYMĖJIMAI

- V1 PROJEKTUOJAMAS VANDENTIEKIS
- F1 PROJEKTUOJAMA BUTINĖ NUOTEKYNĖ
- L1 PROJEKTUOJAMA LIETAUS NUOTEKYNĖ
- T2 PROJEKTUOJAMI NEKANALINIAI ŠILUMOS TINKLAI
- ET PROJEKTUOJAMI POŽEMINIAI 0,4KV ELEKTROS TIEKIMO TINKAI D110MM PE VAMZDYJE
- R0 PROJEKTUOJAMA RYŠIŲ KABELIŲ KANALŲ SISTEMA
- PROJEKTUOJAMAS RYŠIŲ ŠULINYS
- E2 PROJEKTUOJAMI POŽEMINIAI LAUKO ELEKTROS APŠVIETIMO TINKLO KABELIAI D 110 MM PE VAMZDYJE
- X v DEMONTUOJAMAS VANDENTIEKIS
- X T DEMONTUOJAMA RYŠIŲ KABELIŲ KANALŲ SISTEMA
- X DEMONTUOJAMI POŽEMINIAI LAUKO ELEKTROS APŠVIETIMO TINKLO KABELIAI D 110 MM PE VAMZDYJE
- X PROJEKTUOJAMA IŠORINIO APŠVIETIMO ATRAMA SU ŠVIESTUVU
- X DEMONTUOJAMA IŠORINIO APŠVIETIMO ATRAMA SU ŠVIESTUVU
- PROJEKTUOJAMI LIETAUS NUOTEKŲ SURINKIMO ŠULINĖLIAI

PROJEKTAS RENGIAMAS PAGAL ŠIAS LAUKO INŽINERINIŲ TINKLŲ PRISIJUNGIMO SĄLYGAS:

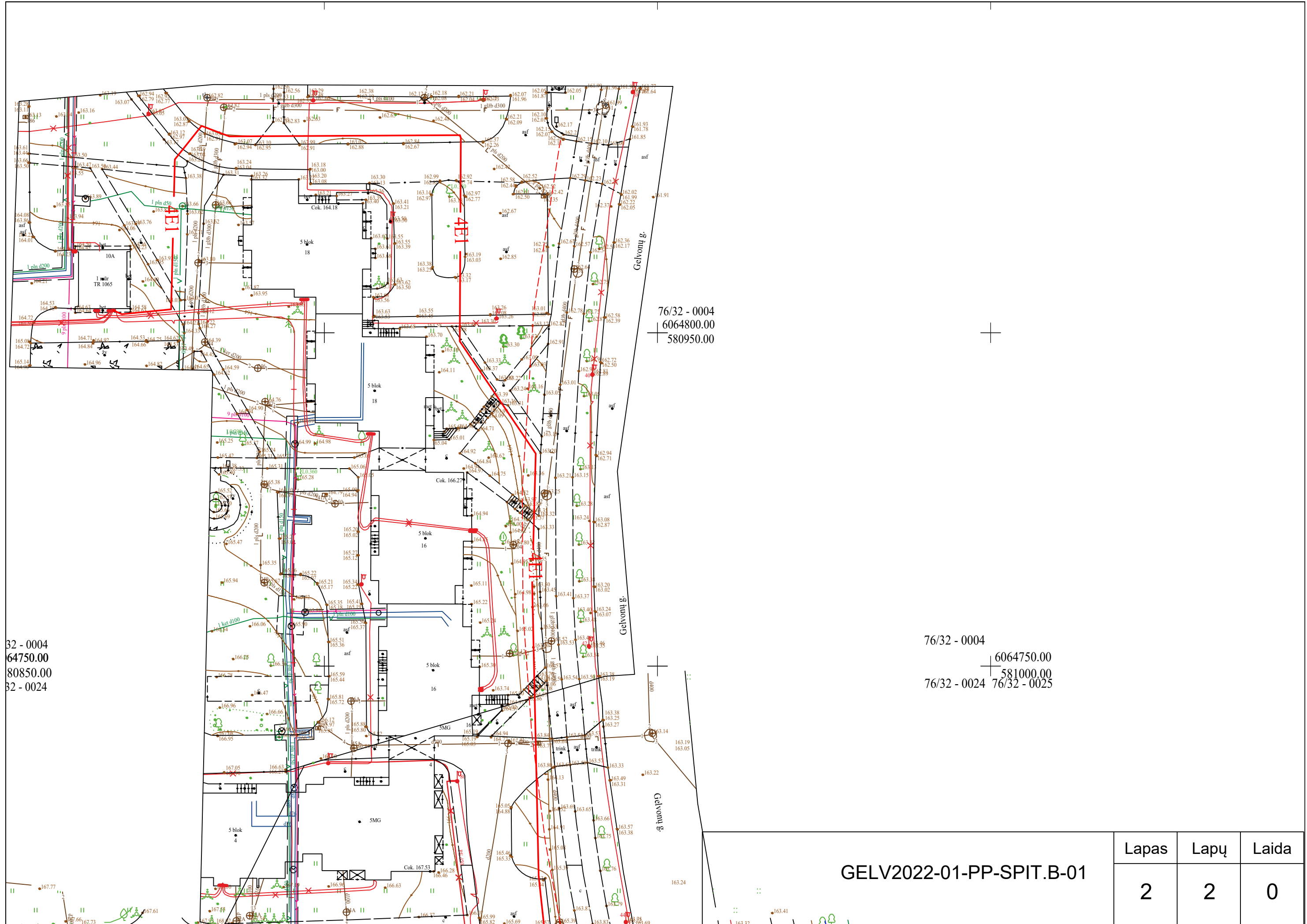
- AB "VILNIAUS ŠILUMOS TINKLAI" NR.22284. 2022.12.20;
- UAB "GRINDA" NR.22/505. 2022.12.21;
- UAB "VILNIAUS VANDENYS" PS22-3105. 2022.12.28;
- AB ESO TS22-E0779;
- UAB "VILNIAUS APŠVIETIMAS" TS-141-22. 2023.01.03;
- AB TELIA 1-I-0008/23. 2023.01.11;
- AB TELIA 1-I-0009/23. 2023.01.11.

100200191

THIS duomenų gavimo ir derinimo lentelė

Tipas	Data	Prasidėjimo Nr.
Topografinių planų erdvinių duomenų teikimas tikrinti ir tvarkyti (THIS1)	2023 01 28	THIS1-20230126-000241
Topografinių ir inžinerinės infrastruktūros objektų erdvinių duomenų ir kitos informacijos gavimas (THIS2)	2023 01 24	THIS2-20230124-004280

q	LAIDA	DATA	LAIDOS STATUSAS IR IŠLEIDIMO PRIEŽASTIS (JEI TAIKOMA)		
KVAL. PATV. DOK. NR.	UAB "Devyni architektai" Kareivių 19-176 Vilnius D9133 tel./fax: 2139907 mob. 869881941 www.devyniarchitektai.lt				
A1472	S.P.Vad.	A.SKROLIS			Daugiabučio gyvenamo namo Gelvonų g. 2A, Vilniuje statybos projektas
1679	S.P.IT kurator	D.KARENGAITĖ	DAUGIABUTIS GYVENAMASIS NAMAS		
1683	S.P.D.Vad.	A.ŠEŽIENĖ	SUVESTINIS INŽINERINIŲ TINKLŲ PLANAS M 1:500		
14848	S.P.D.Vad.	A.RADŽIŪNIENĖ			
1696	S.P.D.Vad.	V.MCKUS	GELV2022-01-PP-SPIT.B-01		
Kalbos kod.	LT	UAB "INFRA PROJEKTAI"			
			Laida	Lapas	Lapų
			0	1	2



32 - 0004
64750.00
80850.00
32 - 0024

76/32 - 0004
6064800.00
580950.00

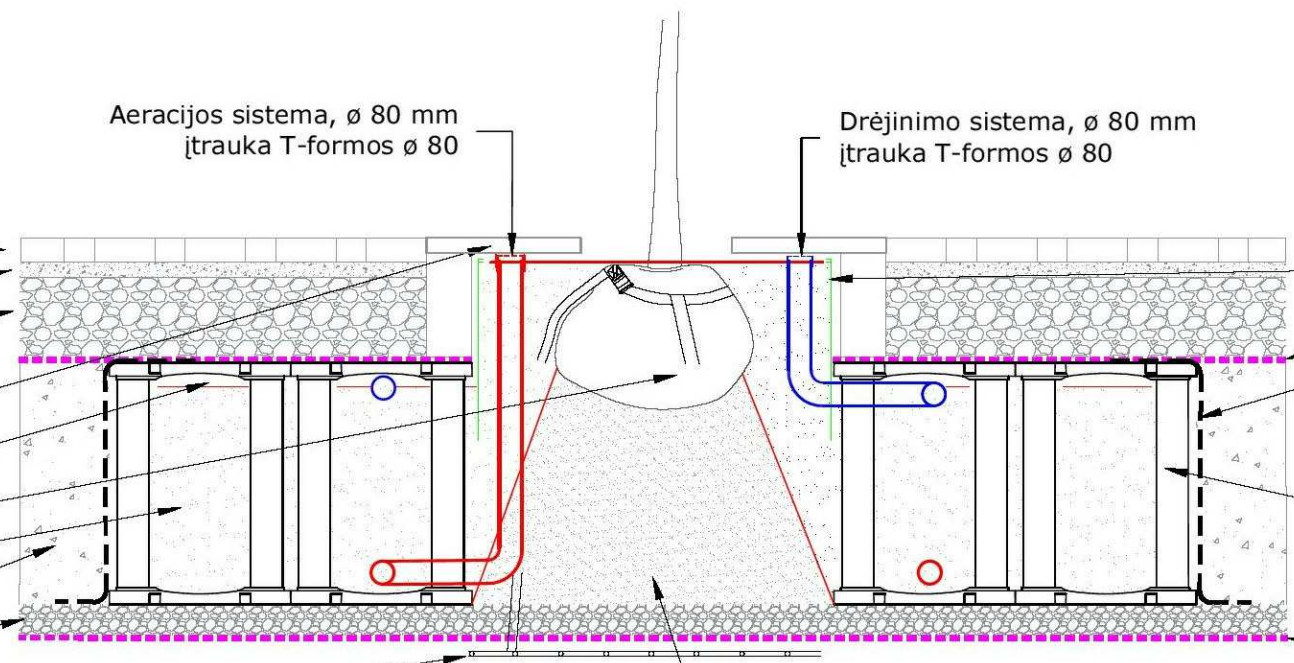
76/32 - 0004
6064750.00
581000.00
76/32 - 0024 76/32 - 0025

GELV2022-01-PP-SPIT.B-01

Lapas	Lapų	Laida
2	2	0

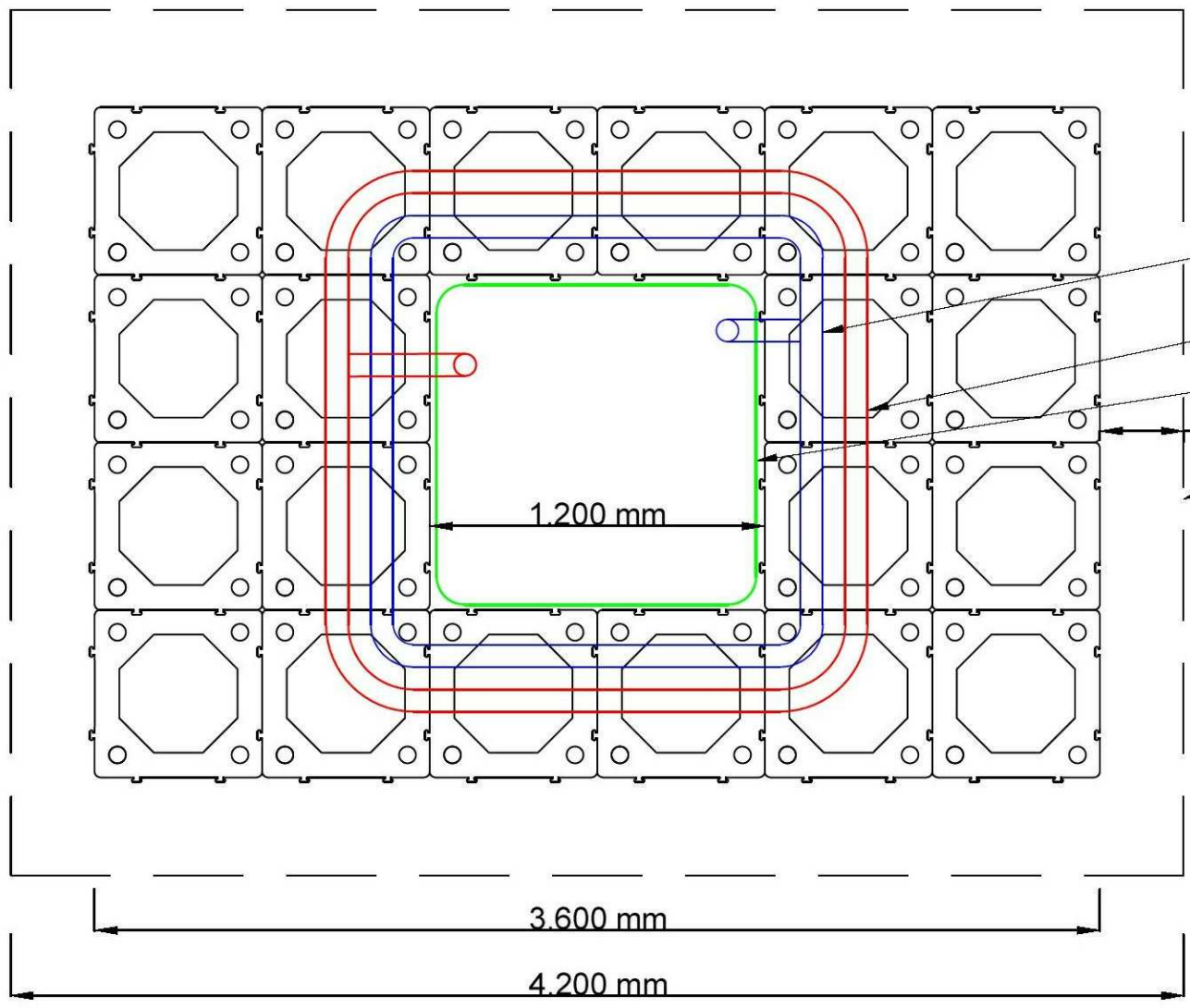
Kieta Danga pritaikyta sunkiasvoriui transportui > 450 mm

- Danga, pagal projekto specifikaciją > 80 mm
- Smėlio sluoksnis > 50 mm
- Skaldos sluoksnis > 300 mm
- Medžio grotelės (klojamos kietoje dangoje)
- Oro sluoksnis
- Šaknų gumulo inkaravimo sistema (naujai sodinamam medžiui)
- Augalinis gruntas, 1 - 1,5 MPa laidumo
- Užkasimo gruntas sub base aggregate 100 mm
- Plieninis tinklelis ϕ 8 mm, dydis 150 x 150 mm



- Šaknų nukreipimo barjeras
- Geotekstilė
- Kompozitinis geotinklas
- Šaknų orinimo modulis 80 mm
- Viršutinis rėmas + dangtis
- Atraminiai stipulai
- Apatinis rėmas
- Geotekstilė

Augalinis gruntas po šaknų gumulu, >2,0 MPa atsparumas laidumui



- Drėjinimo sistema, ϕ 80 mm įtrauka T-formos ϕ 80
- Aeracijos sistema, ϕ 80 mm įtrauka T-formos ϕ 80
- Šaknų nukreipimo barjeras
- min. 300 mm
- Iškastos krašto linija



Šaknų orinimo modulis, sudėtinės dalys

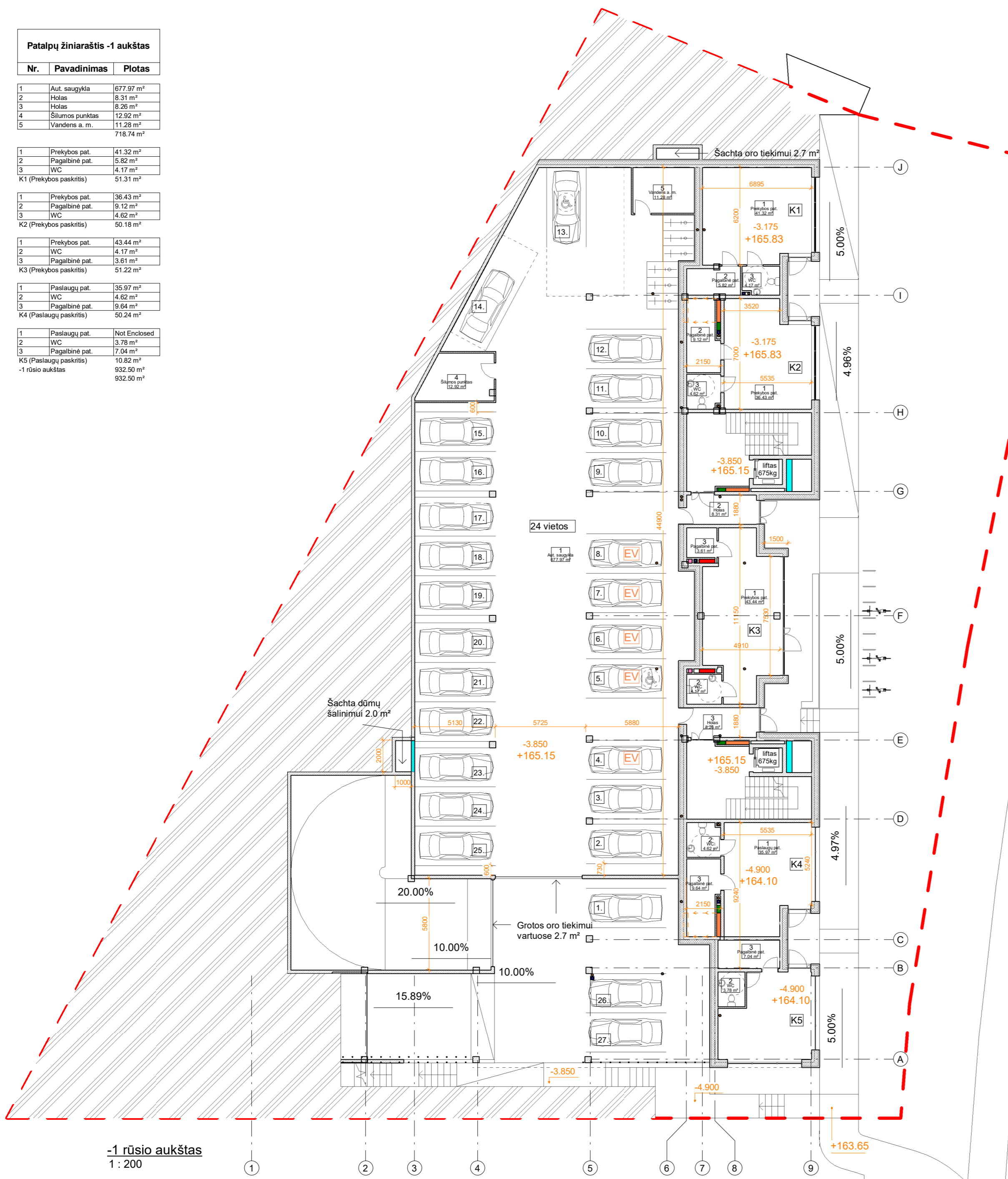
PASTABA: Šiuo brėžiniu pateiktas šaknų orinimo sistemos principinis pavyzdys. Rangovas savarankiškai pasirenką gamintoją ir/ar produkto tiekėją. Svarbu, kad produktas būtų sertifikuotas ir skirtas pasiekti norimą medžio šaknų orinimo rezultata. Šaknų orinimo modulių kiekis, dėliojimo kryptys ir forma priklauso nuo konkrečios esamos situacijos

PASTATO +0.00=169.00 (ABS. ALT.), PARAPETO = 187.05 (ABS. ALT.).

0	12/07/2023 11:27:22	LAIDOS STATUSAS IR IŠLEIDIMO PRIEŽASTIS (JEI TAIKOMA)		
Laida	Data			
Atest.nr.	6110	UAB "Devyni architektai", Kareivių 19-176, Vilnius 09133, tel./fax: 2139907, mob. 869881941, www.devyniarchitektai.lt	Daugiabučio gyvenamo namo Gelvonų g. 2A, Vilniuje statybos projektas, projektiniai pasiūlymai	
A 1472	PV, PDV	A. Skrolis	Pavyzdinis šaknų orinimo sistemos modulio įrengimo brėžinys	Laida 0
Kalb. kodas	LT	UAB "Infra projektai"	GELV2022-01-PP-SA.B-14	Lapas 1

Patalpų žiniaraštis -1 aukštas

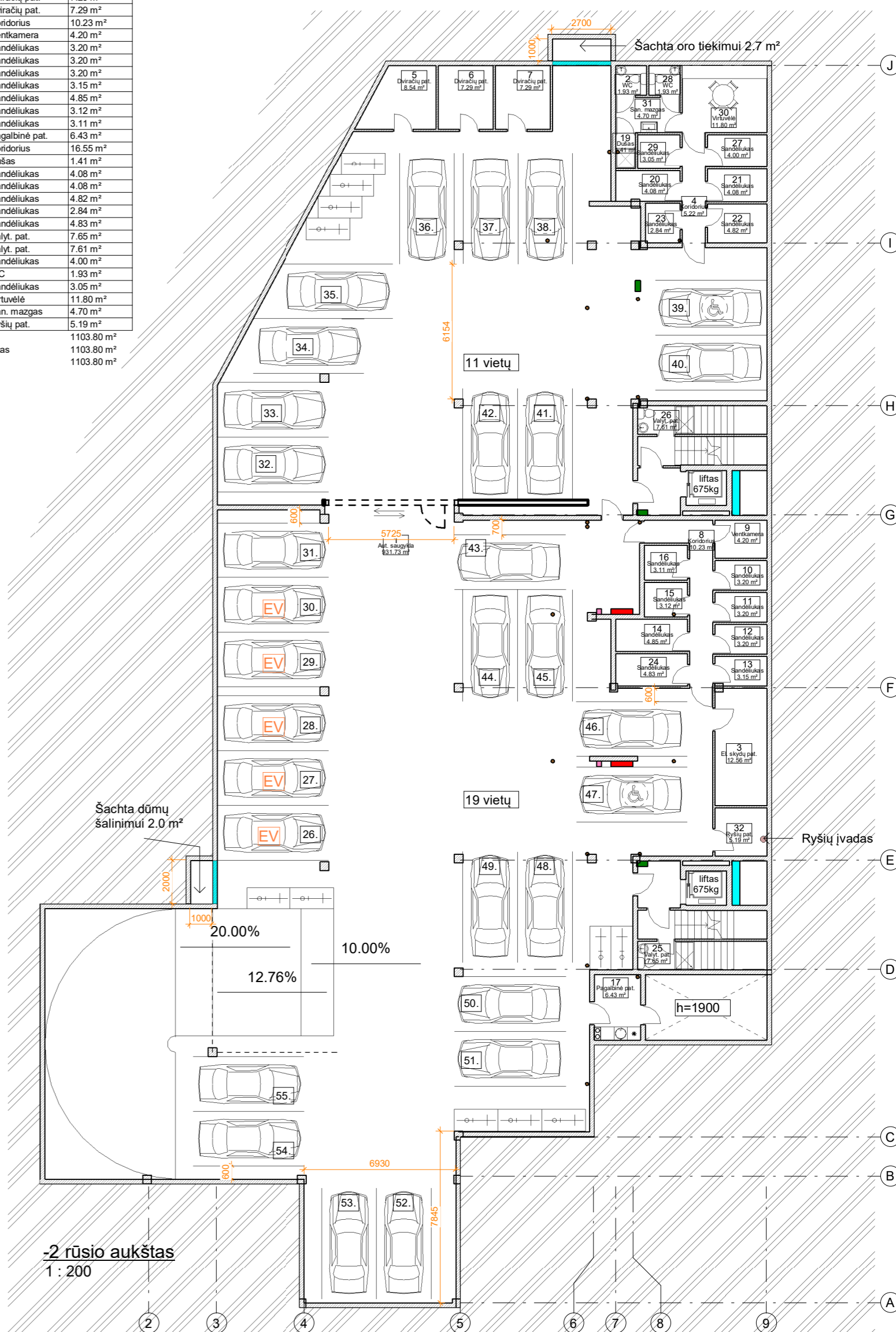
Nr.	Pavadinimas	Plotas
1	Aut. saugykla	677.97 m ²
2	Holas	8.31 m ²
3	Holas	8.26 m ²
4	Šilumos punktas	12.92 m ²
5	Vandens a. m.	11.28 m ²
		718.74 m ²
K1 (Prekybos paskirtis)		
1	Prekybos pat.	41.32 m ²
2	Pagalbinė pat.	5.82 m ²
3	WC	4.17 m ²
		51.31 m ²
K2 (Prekybos paskirtis)		
1	Prekybos pat.	36.43 m ²
2	Pagalbinė pat.	9.12 m ²
3	WC	4.62 m ²
		50.18 m ²
K3 (Prekybos paskirtis)		
1	Prekybos pat.	43.44 m ²
2	WC	4.17 m ²
3	Pagalbinė pat.	3.61 m ²
		51.22 m ²
K4 (Pasaugų paskirtis)		
1	Pasaugų pat.	35.97 m ²
2	WC	4.62 m ²
3	Pagalbinė pat.	9.64 m ²
		50.24 m ²
K5 (Pasaugų paskirtis)		
1	Not Enclosed	10.82 m ²
2	WC	3.78 m ²
3	Pagalbinė pat.	7.04 m ²
		18.64 m ²
-1 rūšio aukštas		932.50 m ²
-1 rūšio aukštas		932.50 m ²



-1 rūšio aukštas
1 : 200

Patalpų žiniaraštis -2 aukštas

Nr.	Pavadinimas	Plotas
1	Aut. saugykla	931.73 m ²
2	WC	1.93 m ²
3	El. skydų pat.	12.56 m ²
4	Koridorius	5.22 m ²
5	Dviriačių pat.	8.54 m ²
6	Dviriačių pat.	7.29 m ²
7	Dviriačių pat.	7.29 m ²
8	Koridorius	10.23 m ²
9	Ventiliatoriai	4.20 m ²
10	Sandėliukas	3.20 m ²
11	Sandėliukas	3.20 m ²
12	Sandėliukas	3.20 m ²
13	Sandėliukas	3.15 m ²
14	Sandėliukas	4.85 m ²
15	Sandėliukas	3.12 m ²
16	Sandėliukas	3.11 m ²
17	Pagalbinė pat.	6.43 m ²
18	Koridorius	16.55 m ²
19	Dušeis	1.41 m ²
20	Sandėliukas	4.08 m ²
21	Sandėliukas	4.08 m ²
22	Sandėliukas	4.82 m ²
23	Sandėliukas	2.84 m ²
24	Sandėliukas	4.83 m ²
25	Valyt. pat.	7.65 m ²
26	Valyt. pat.	7.61 m ²
27	Sandėliukas	4.00 m ²
28	WC	1.93 m ²
29	Sandėliukas	3.05 m ²
30	Virtuvėlis	11.80 m ²
31	San. mazgas	4.70 m ²
32	Ryškių pat.	5.19 m ²
-2 rūšio aukštas		1103.80 m ²
-2 rūšio aukštas		1103.80 m ²



-2 rūšio aukštas
1 : 200

PASTATO +0.00=169.00 (ABS. ALT.), PARAPETO = 187.05 (ABS. ALT.).

0	12/07/2023 13:25:51	LAIDOS STATUSAS IR IŠLEIDIMO PRIEŽASTIS (JEI TAIKOMA)	
Laida	Data		
Atest.nr.	6110	UAB "Devyni architektai", Kareivių 19-176, Vilnius 09133, tel./fax: 2139907, mob. 869881941, www.devyniarchitektai.lt	Daugiabučio gyvenamo namo Gelvonų g. 2A, Vilniuje statybos projektas, projektiniai pasiūlymai
A 1472	PV, PDV	A. Skrolis	
-1 ir -2 rūšio aukštai			Laida 0
Kalb. kodas	LT	UAB "Infra projektai"	Lapas 1
GELV2022-01-PP-SA.B 2			Lapy 1



Patalpų žiniaraštis-1a butai

Nr.	Pavadinimas	Plotas
1	Holas	19.23 m ²
2	Holas	19.11 m ²
		38.33 m ²
1	Holas	3.08 m ²
2	WC	4.90 m ²
3	Kambarys	12.70 m ²
4	Gyv. pat.	24.72 m ²
A 1.1		45.40 m ²
1	Holas	3.08 m ²
2	WC	4.52 m ²
3	Kambarys	12.70 m ²
4	Gyv. pat.	24.72 m ²
A 1.2		45.02 m ²
1	Holas	2.87 m ²
2	WC	4.25 m ²
3	Kambarys	10.11 m ²
4	Gyv. pat.	22.04 m ²
A 1.3		39.28 m ²
1	Holas	2.54 m ²
2	WC	5.25 m ²
3	Kambarys	9.85 m ²
4	Kambarys	11.09 m ²
5	Gyv. pat.	23.10 m ²
A 1.4		51.83 m ²
1	Holas	2.54 m ²
2	WC	5.25 m ²
3	Kambarys	9.85 m ²
4	Kambarys	11.09 m ²
5	Gyv. pat.	23.10 m ²
A 1.5		51.83 m ²
1	Holas	2.96 m ²
2	WC	4.57 m ²
3	Kambarys	9.45 m ²
4	Gyv. pat.	20.54 m ²
A 1.6		37.52 m ²
1	WC	4.40 m ²
2	Kambarys	9.36 m ²
3	Kambarys	23.37 m ²
4	Holas	1.82 m ²
5	Kambarys	13.45 m ²
B 1.1 (negyv. pask.)		52.40 m ²
1	Holas	3.09 m ²
2	WC	4.90 m ²
3	Kambarys	12.70 m ²
4	Gyv. pat.	24.72 m ²
B 1.2		45.41 m ²
1	Holas	3.08 m ²
2	WC	4.90 m ²
3	Kambarys	12.70 m ²
4	Gyv. pat.	24.72 m ²
B 1.3		45.40 m ²
1	Holas	3.24 m ²
2	WC	4.69 m ²
3	Kambarys	11.21 m ²
4	Gyv. pat.	19.42 m ²
B 1.4		38.55 m ²
1	Holas	6.87 m ²
2	WC	4.85 m ²
3	Kambarys	10.73 m ²
4	Gyv. pat.	26.91 m ²
B 1.5		49.36 m ²
1	WC	5.07 m ²
2	Kambarys	11.06 m ²
3	Gyv. pat.	26.36 m ²
B 1.6		42.49 m ²
1auktšas		582.82 m ²
1auktšas		582.82 m ²

PASTATO +0.00=169.00 (ABS. ALT.), PARAPETO = 187.05 (ABS. ALT.).

0	12/07/2023 13:26:02	LAIDOS STATUSAS IR IŠLEIDIMO PRIEŽASTIS (JEI TAIKOMA)	
Laida	Data		
Atest.nr.	6110	UAB "Devyni architektai", Kareivių 19-176, Vilnius 09133, tel./fax: 2139907, mob. 869881941, www.devyniarchitektai.lt	Daugiabučio gyvenamo namo Gelvonų g. 2A, Vilniuje statybos projektas, projektiniai pasiūlymai
A 1472	PV, PDV	A. Skrolis	
		1 aukšto planas	
Kalb. kodas	LT	UAB "Infra projektai"	GELV2022-01-PP-SA.B 3
		Lapas	Lapų
		1	1

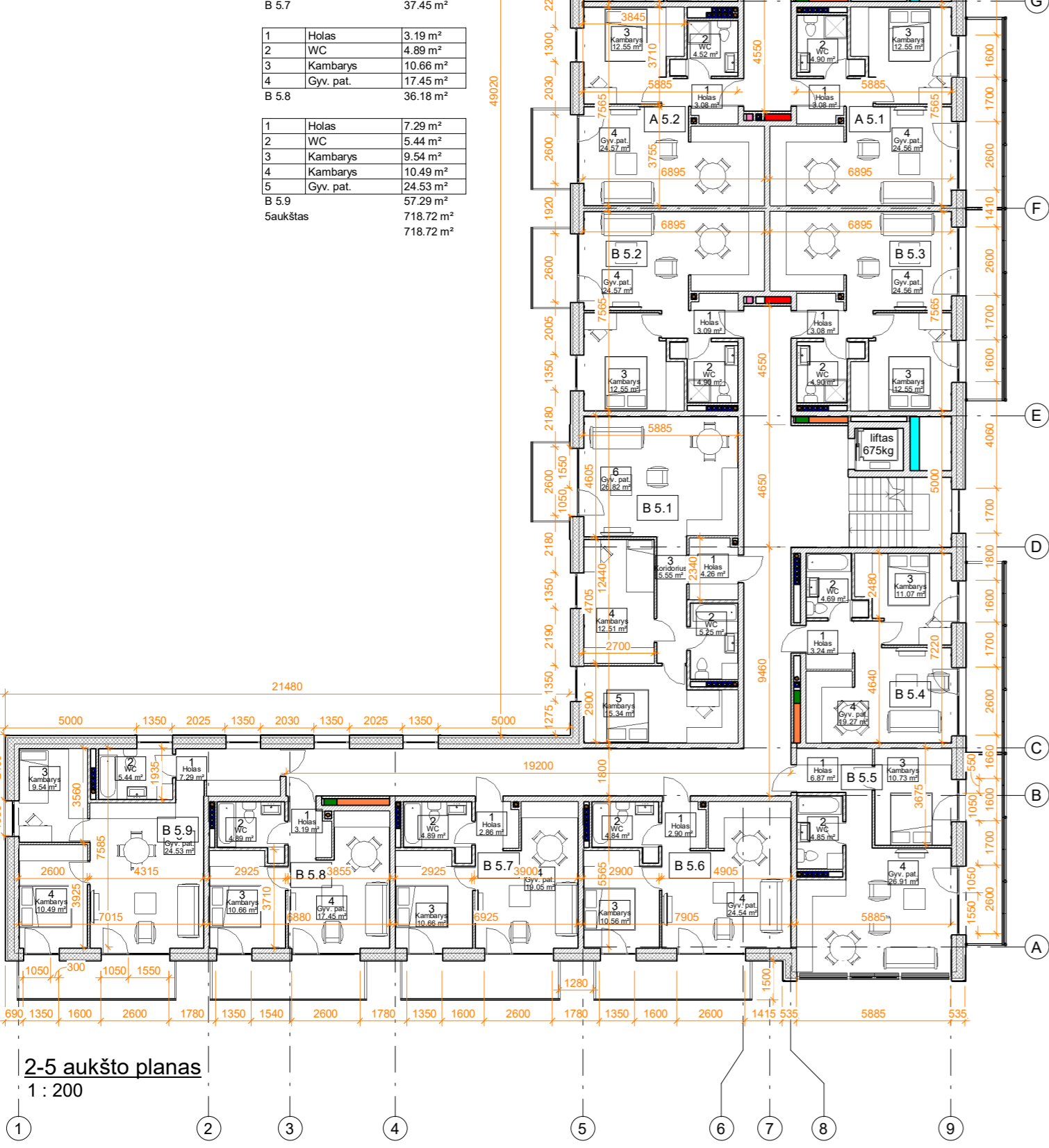
1auktšas
1 : 200

Patalpų žiniaraštis - Tipinis aukštas

Nr.	Pavadinimas	Plotas
1	Holas	3.08 m ²
2	WC	4.90 m ²
3	Kambarys	12.55 m ²
4	Gyv.pat.	24.56 m ²
A 5.1 45.10 m ²		
1	Holas	3.08 m ²
2	WC	4.52 m ²
3	Kambarys	12.55 m ²
4	Gyv.pat.	24.57 m ²
A 5.2 44.72 m ²		
1	Holas	3.30 m ²
2	WC	4.30 m ²
3	Gyv. pat.	20.73 m ²
A 5.3 28.33 m ²		
1	Holas	2.92 m ²
2	WC	4.25 m ²
3	Kambarys	10.01 m ²
4	Gyv. pat.	21.82 m ²
A 5.4 39.00 m ²		
1	Holas	2.54 m ²
2	WC	5.26 m ²
3	Kambarys	9.85 m ²
4	Kambarys	10.98 m ²
5	Gyv. pat.	22.88 m ²
A 5.5 51.51 m ²		
1	Holas	2.54 m ²
2	WC	5.26 m ²
3	Kambarys	9.85 m ²
4	Kambarys	10.98 m ²
5	Gyv. pat.	22.88 m ²
A 5.6 51.51 m ²		
1	Holas	2.96 m ²
2	WC	4.57 m ²
3	Kambarys	9.35 m ²
4	Gyv. pat.	20.36 m ²
A 5.7 37.24 m ²		

Patalpų žiniaraštis - Tipinis aukštas

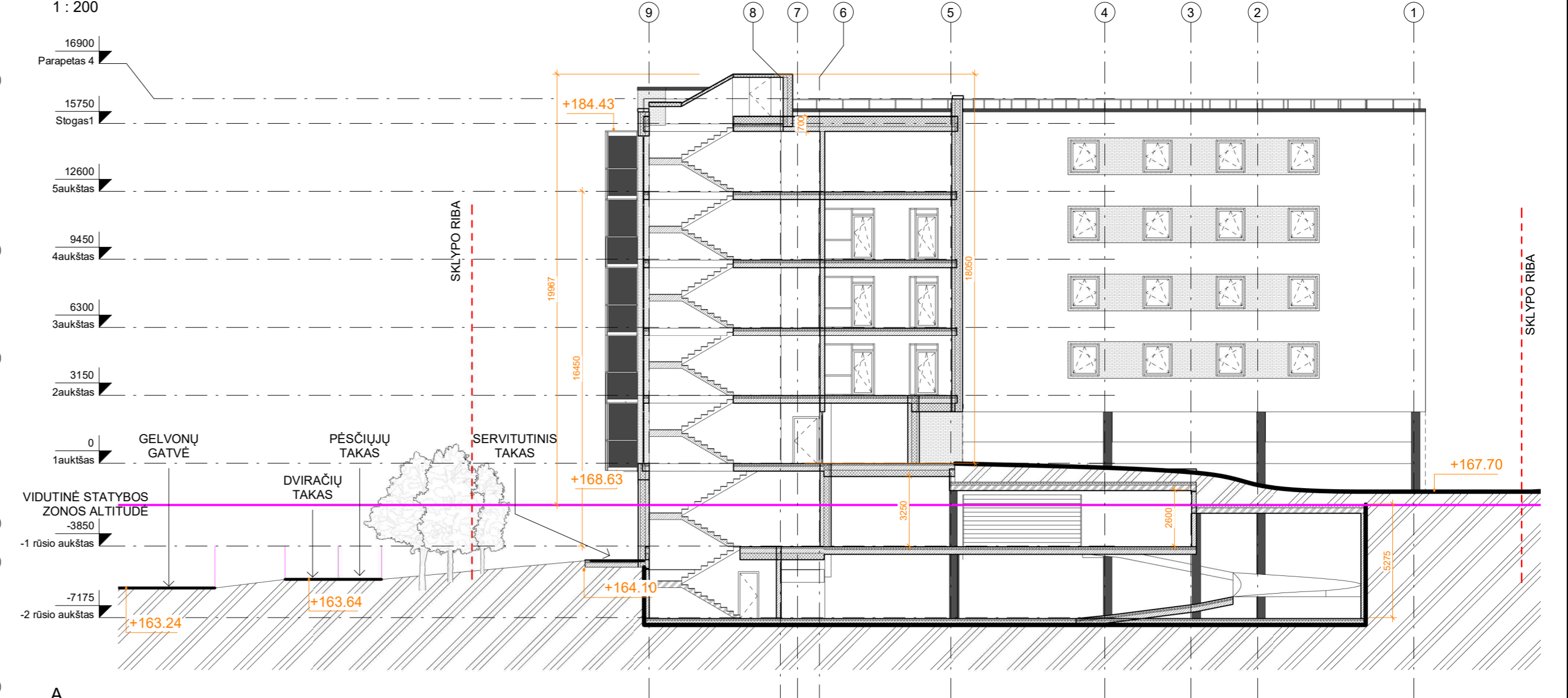
Nr.	Pavadinimas	Plotas
1	Holas	4.26 m ²
2	WC	5.25 m ²
3	Koridorius	5.55 m ²
4	Kambarys	12.51 m ²
5	Kambarys	15.34 m ²
6	Gyv. pat.	28.82 m ²
B 5.1 69.73 m ²		
1	Holas	3.09 m ²
2	WC	4.90 m ²
3	Kambarys	12.55 m ²
4	Gyv.pat.	24.57 m ²
B 5.2 45.10 m ²		
1	Holas	3.08 m ²
2	WC	4.90 m ²
3	Kambarys	12.55 m ²
4	Gyv.pat.	24.56 m ²
B 5.3 45.10 m ²		
1	Holas	3.24 m ²
2	WC	4.69 m ²
3	Kambarys	11.07 m ²
4	Gyv. pat.	19.27 m ²
B 5.4 38.25 m ²		
1	Holas	6.87 m ²
2	WC	4.85 m ²
3	Kambarys	10.73 m ²
4	Gyv. pat.	26.91 m ²
B 5.5 49.36 m ²		
1	Holas	2.90 m ²
2	WC	4.84 m ²
3	Kambarys	10.56 m ²
4	Gyv. pat.	24.54 m ²
B 5.6 42.85 m ²		
1	Holas	2.86 m ²
2	WC	4.89 m ²
3	Kambarys	10.66 m ²
4	Gyv. pat.	19.05 m ²
B 5.7 37.45 m ²		
1	Holas	3.19 m ²
2	WC	4.89 m ²
3	Kambarys	10.66 m ²
4	Gyv. pat.	17.45 m ²
B 5.8 36.18 m ²		
1	Holas	7.29 m ²
2	WC	5.44 m ²
3	Kambarys	9.54 m ²
4	Kambarys	10.49 m ²
5	Gyv. pat.	24.53 m ²
B 5.9 71.82 m ²		
Saukštis 71.82 m ²		



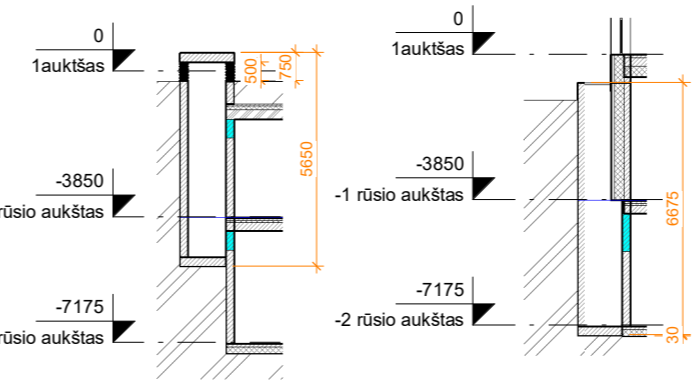
2-5 aukšto planas
1 : 200



1
1 : 200



A
1 : 200



D1
1 : 200

D2
1 : 200

PASTATO +0.00=169.00 (ABS. ALT.), PARAPETO = 187.05 (ABS. ALT.).

0	12/07/2023 14:21:31	LAIDOS STATUSAS IR IŠLEIDIMO PRIEŽASTIS (JEI TAIKOMA)	
Laida	Data		
Atest. nr.	6110	UAB "Devyni architektai", Kareivių 19-176, Vilnius 09133, tel./fax: 2139907, mob. 869881941, www.devyniarchitektai.lt	Daugiabučio gyvenamo namo Gelvonų g. 2A, Vilniuje statybos projektas, projekciniai pasiūlymai
A 1472	PV, PDV	A. Skrolis	Tipinio aukšto planas, pjūvis
Kalb. kodas	LT	UAB "Infra projektai"	GELV2022-01-PP-SA.B 4
			Laida 0
			Lapas 1
			Lapy 1



F rytai
1 : 200



F vakarai
1 : 200

PASTATO +0.00=169.00 (ABS. ALT.), PARAPETO = 187.05 (ABS. ALT.).

0	12/07/2023 13:26:29	LAIDOS STATUSAS IR IŠLEIDIMO PRIEŽASTIS (JEI TAIKOMA)	
Laida	Data		
Atest. nr.	6110	UAB "Devyni architektai", Kareivių 19-176, Vilnius 09133, tel./fax: 2139907, mob. 869881941, www.devyniarchitektai.lt	Daugiabučio gyvenamo namo Gelvonų g. 2A, Vilniuje statybos projektas, projektiniai pasiūlymai
A 1472	PV, PDV	A. Skrolis	Fasadai
Kalb. kodas	LT	UAB "Infra projektai"	GELV2022-01-PP-SA.B 5
			Laida 0
			Lapas 1
			Lapy 1



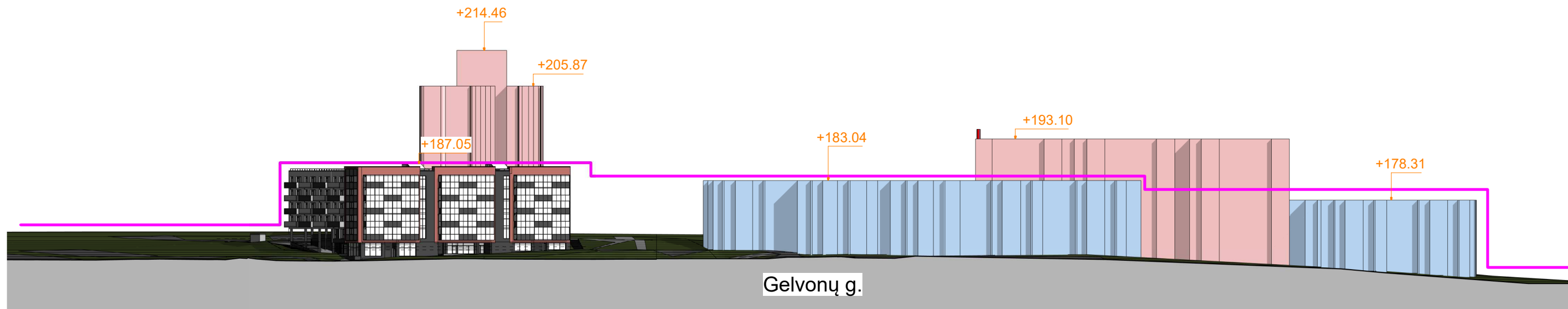
F šiaurė
1 : 200



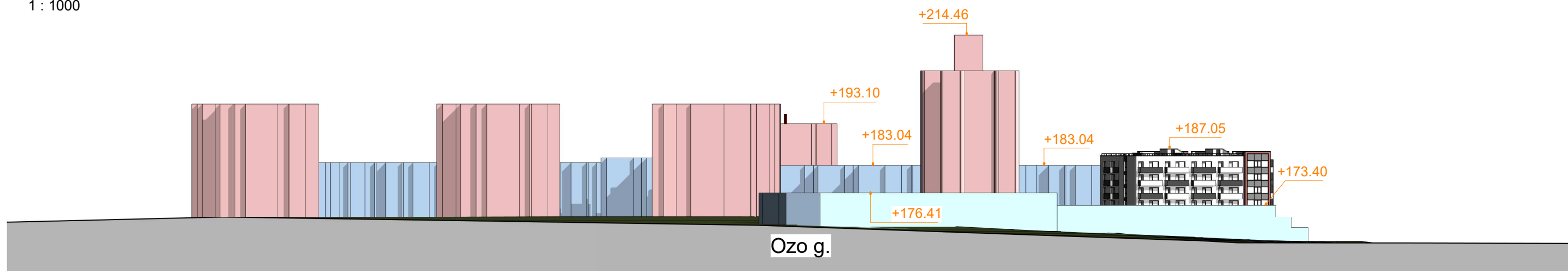
F pietūs
1 : 200

PASTATO +0.00=169.00 (ABS. ALT.), PARAPETO = 187.05 (ABS. ALT.).

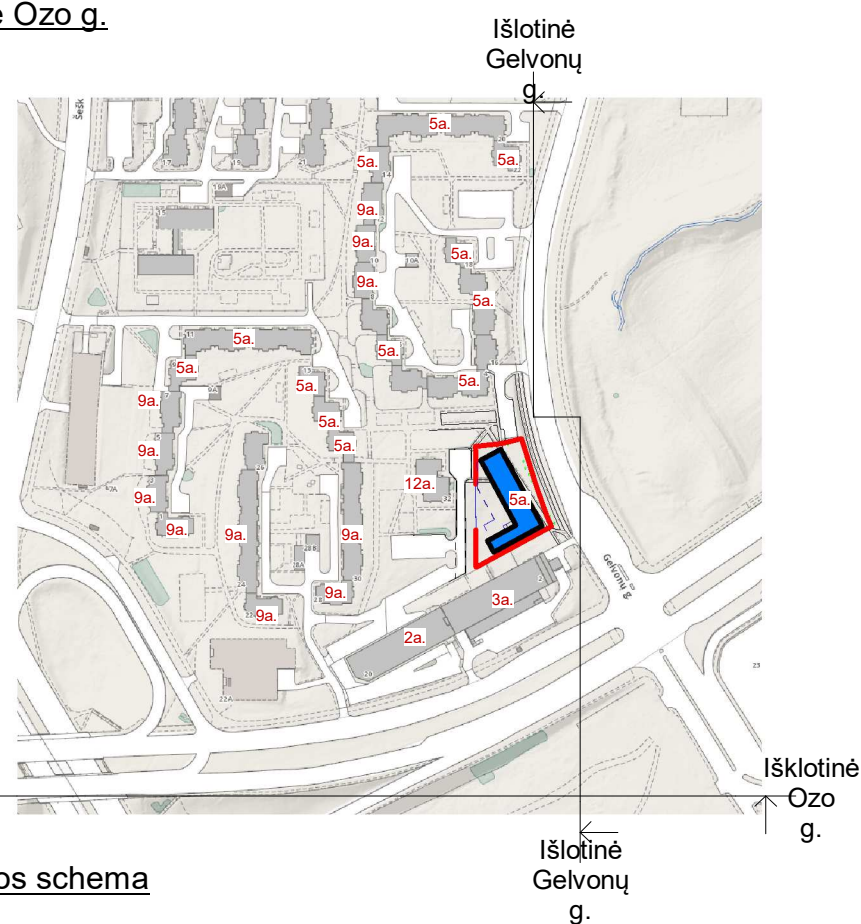
0	12/07/2023 13:26:34	LAIDOS STATUSAS IR IŠLEIDIMO PRIEŽASTIS (JEI TAIKOMA)	
Laida	Data		
Atest.nr.	6110	UAB "Devyni architektai", Kareivių 19-176, Vilnius 09133, tel./fax: 2139907, mob. 869881941, www.devyniarchitektai.lt	Daugiabučio gyvenamo namo Gelvonų g. 2A, Vilniuje statybos projektas, projektiniai pasiūlymai
A 1472	PV, PDV	A. Skrolis	Fasadai
Kalb. kodas	LT	UAB "Infra projekta"	GELV2022-01-PP-SA.B 6
			Laida 0
			Lapas 1
			Lapų 1



Išlotinė Gelvonų g.
1 : 1000



Išklotinė Ozo g.
1 : 1000



Teritorijos schema
1 : 5000

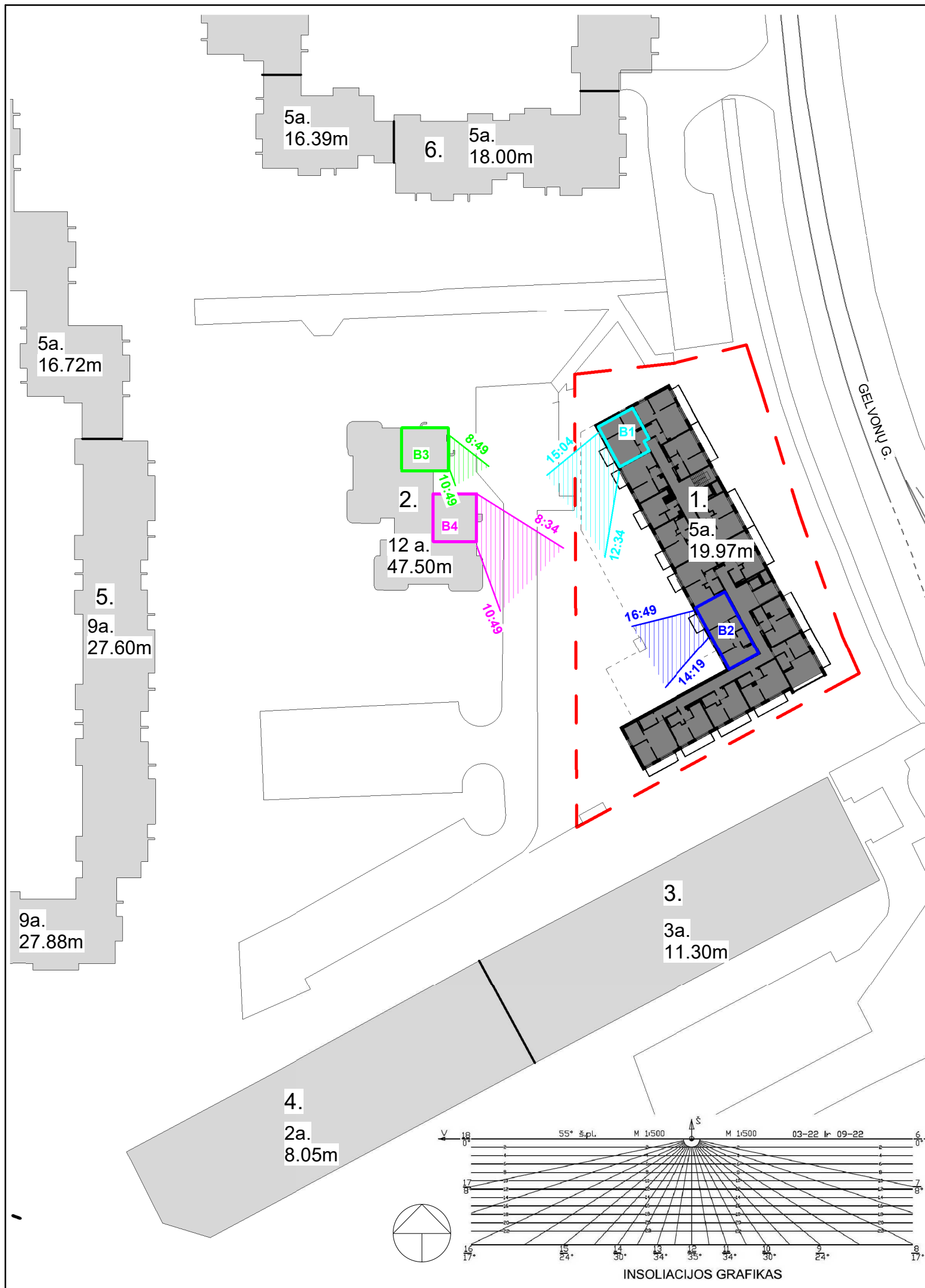
Analizuojamame rajone vyrauja 5 aukštų pastatai. Projektuojamo pastato aplinkoje vyrauja 9-12 aukštų pastatai.

Gelvonų g. išklotinėje matomas pastatų aukščio pokytis, kuris tolstant nuo Ozo g. sankryžos žemėja.

Išklotinėje iš Ozo g. pusės matoma jog projektuojamas pastatas išlaiko bendrą liniją su greta stovinčiais pastatais.

PASTATO +0.00=169.00 (ABS. ALT.), PARAPETO = 187.05 (ABS. ALT.).

0	12/07/2023 13:28:18	LAIDOS STATUSAS IR IŠLEIDIMO PRIEŽASTIS (JEI TAIKOMA)			
Laida	Data				
Atest.nr.	6110	UAB "Devyni architektai", Kareivių 19-176, Vilnius 09133, tel./fax: 2139907, mob. 869881941, www.devyniarchitektai.lt	Daugiabučio gyvenamo namo Gelvonų g. 2A, Vilniuje statybos projektas, projektiniai pasiūlymai		
A 1472	PV, PDV	A. Skrolis	Išklotinės		
			Laida		
			0		
Kalb. kodas	LT	UAB "Infra projektai"	GELV2022-01-PP-SA.B-7	Lapas	Lapų
				1	1



1. Gelvonų g. 2A daugiabutis gyvenamasis namas (projektuojamas)
2. Ozo g. 32 daugiabutis gyvenamasis namas (esamas)
3. Gelvonų g. 2 komercinės paskirties pastatas (esamas)
4. Ozo g. 20 komercinės paskirties pastatas (esamas)
5. Ozo g. 30 daugiabutis gyvenamasis namas (esamas)
6. Gelvonų g. 4 daugiabutis gyvenamasis namas (esamas)

Schemoje insoliacija nurodyta Vilniaus geografinei platumai lygiadienio metu (kovo 22 d. ir rugsėjo 22 d.). Siekiant užtikrinti reglamentuotą insoliacijos trukmę, tiesioginiai saulės spinduliai turi patekti į patalpą.

1. Visų projektuojamo daugiabučio gyvenamo namo Gelvonų g. 2A, Vilniuje butų insoliacija atitinka normatyvinius Statybos techninio reglamento STR 2.02.01:2004 „Gyvenamieji pastatai“ 213 punkto reikalavimus bendras insoliacijos laikas lygiadieniais (03. 22 ir 09. 22) – ne trumpesnis kaip 2 valandos. Senamiesčiuose ir miestų centruose su perimetriniu užstatymu – ne trumpesnis kaip 1,5 valandos. Analizuojami labiausiai įtakojami butų langai.
 Buto nr. 1 bendra insoliacija 2h 30min.
 Buto nr. 2 bendra insoliacija 2h 30min.

2. Projektuojamas daugiabutis gyv. namas įtakoja vakarinėje pusėje esamo daugiabučio gyvenamojo namo Ozo g. 32 pirmo aukšto rytinio fasado butų langus. Įtakojamų pastatų patalpų bendroji insoliacija atitinka normatyvinius Statybos techninio reglamento STR 2.02.01:2004 „Gyvenamieji pastatai“ 213 punkto reikalavimus bendras insoliacijos laikas lygiadieniais (03. 22 ir 09. 22) – ne trumpesnis kaip 2 valandos. Senamiesčiuose ir miestų centruose su perimetriniu užstatymu – ne trumpesnis kaip 1,5 valandos.
 Buto nr. 3 bendra insoliacija 2h 15min
 Buto nr. 4 bendra insoliacija 2h 00min.
 Nagrinėjama galimai nepalankiausių insoliacijos atžvilgiu daugiabučio gyv. namo Ozo g. 32, Vilniuje pirmo aukšto (aukšto langai 1.5m nuo žemės paviršiaus) butų insoliacija vakarų pusėje pagal Gelvonų g. Vilniuje, (kad. nr. 0101/0020:86), projektinius pasiūlymus.

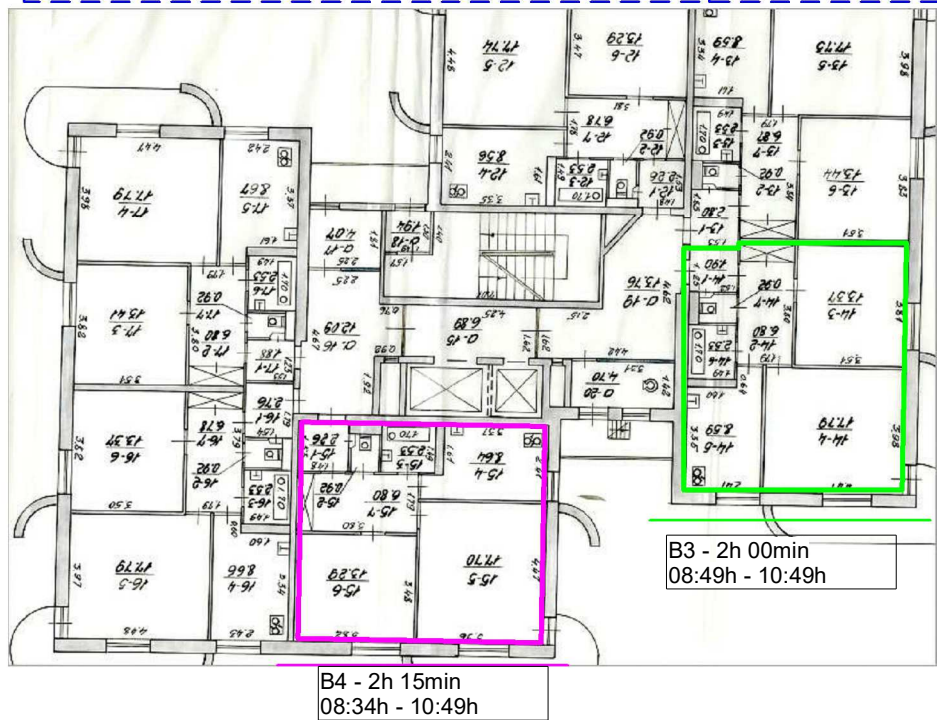
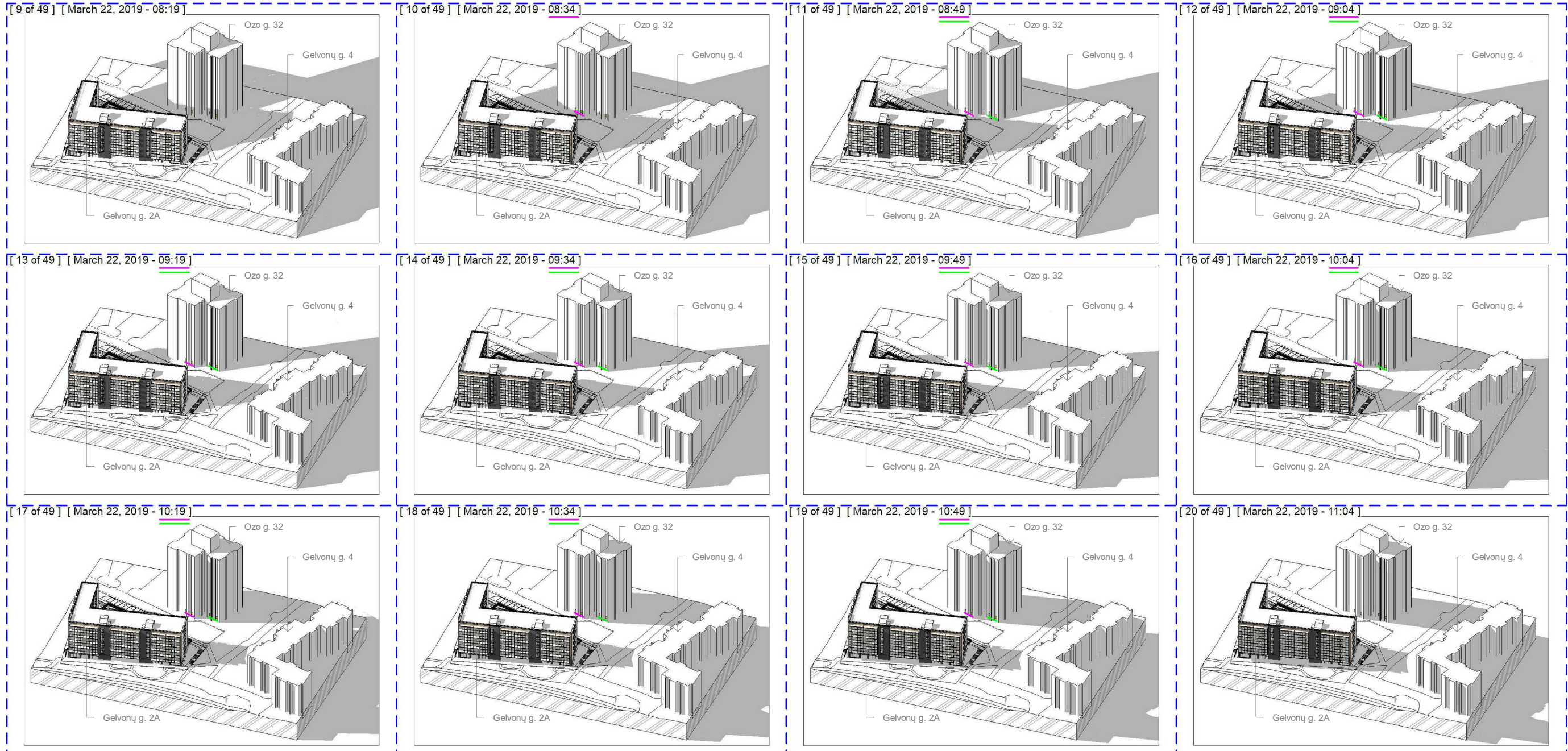
3. Esamo pastato Gelvonų g. 2 insoliacijos laikas yra nevertinamas, nes statomas pastatas yra komercinės paskirties.
4. Esamo pastato Ozo g. 20 insoliacijos laikas yra nevertinamas, nes statomas pastatas yra komercinės paskirties.
5. Projektuojamas daugiabutis gyv. namas nedaro įtakos vakarinėje pusėje esamam daugiabučiui gyvenamajam namui Ozo g. 30.
6. Projektuojamas daugiabutis gyv. namas nedaro įtakos šiaurinėje pusėje esamam daugiabučiui gyvenamajam namui Gelvonų g. 4.

IŠVADA:
 Skaičiavimai parodė, kad projektuojamo daugiabučio gyvenamo namo Gelvonų g. 2A, Vilniuje sprendiniai atitinka butų, žaidimo aikštelės bei aplinkinių pastatų insoliacijos poreikius.

PASTATO +0.00=169.00 (ABS. ALT.), PARAPETO = 187.05 (ABS. ALT.).

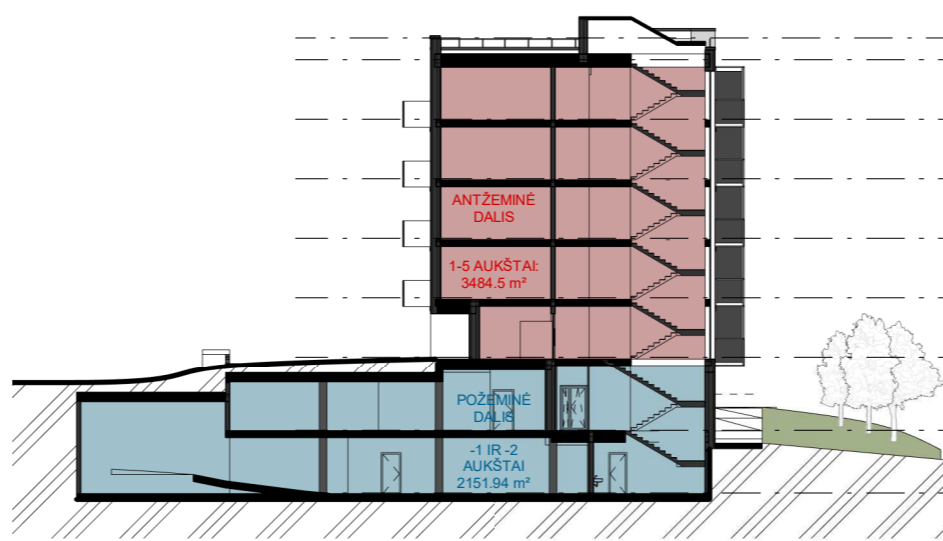
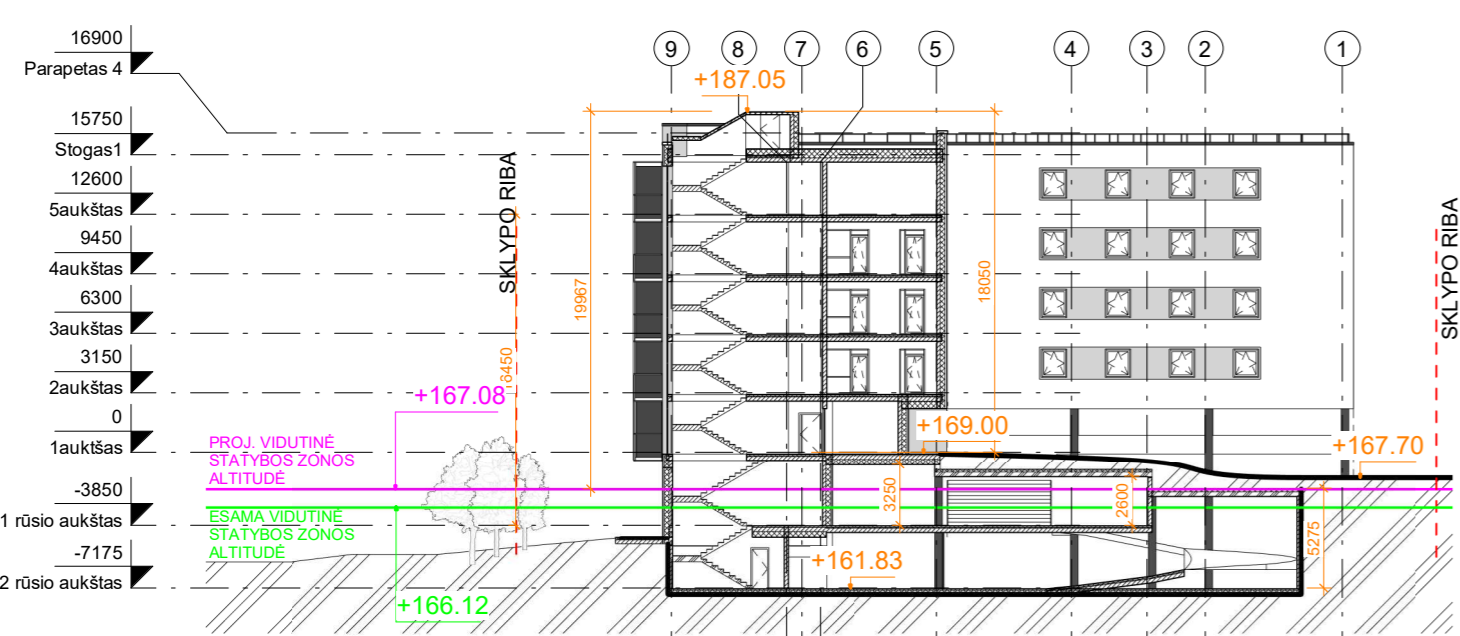
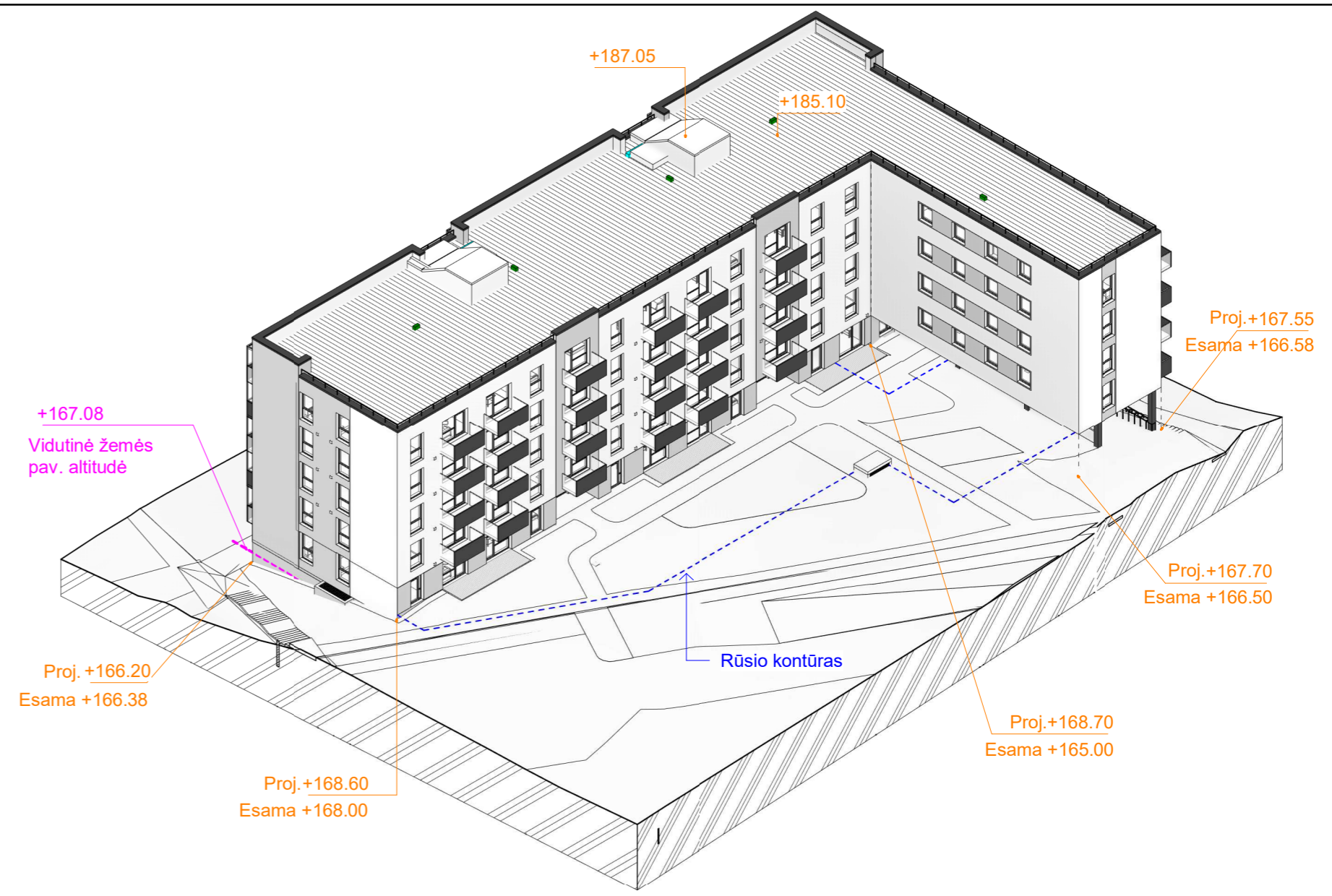
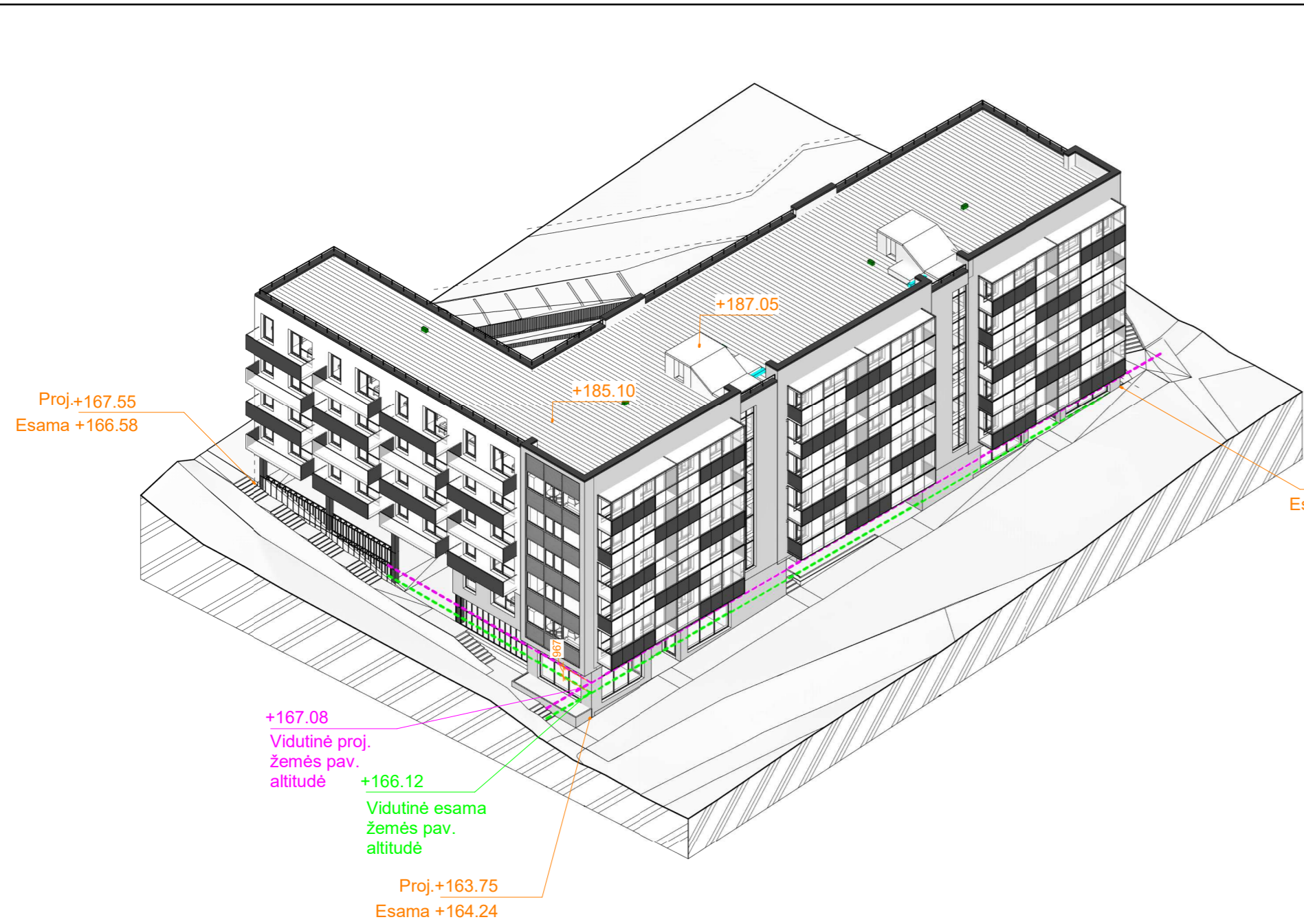
0	12/07/2023 13:28:23	Laidos statusas ir išleidimo priežastis (jei taikoma)		
Laida	Data			
Atest.nr.	6110	UAB "Devyni architektai", Kareivių 19-176, Vilnius 09133, tel./fax: 2139907, mob. 869881941, www.devyniarchitektai.lt	Daugiabučio gyvenamo namo Gelvonų g. 2A, Vilniuje statybos projektas, projektiniai pasiūlymai	
A 1472	PV, PDV	A. Skrolis	Insoliacija	Laida 0
Kalb. kodas	LT	UAB "Infra projekta"	GELV2022-01-PP-SA.B-8	Lapas 1
				Lapų 1

8:49 - 10:49 8:34 - 10:49
 OZO G. 32 BUTŲ B3 IR B4 BUTŲ INSOLIACIJA



PASTATO +0.00=169.00 (ABS. ALT.), PARAPETO = 187.05 (ABS. ALT.).

0	12/07/2023 13:28:24	LAI DOS STATUSAS IR IŠLEIDIMO PRIEŽASTIS (JEI TAIKOMA)	
Laida	Data		
Atest.nr.	6110	UAB "Devyni architektai", Kareivių 19-176, Vilnius 09133, tel./fax: 2139907, mob. 869881941, www.devyniarchitektai.lt	Daugiabučio gyvenamo namo Gelvonų g. 2A, Vilniuje statybos projektas, projektiniai pasiūlymai
A 1472	PV, PDV	A. Skrolis	Insoliacija
Kalb. kodas	LT	UAB "Infra projektai"	GELV2022-01-PP-SA.B-9
			Laida
			0
			Lapas
			1
			Lapų
			1



Vidutinė žemės paviršiaus altitudė - visų pastato kampų altitudžių aritmetinis vidurkis **stogo projekcijoje**

Rūsūs – požeminė pastato dalis, kurioje patalpų grindys yra žemiau statinio (pastato) statybos zonos esamos vidutinės žemės paviršiaus altitudės, o atstumas nuo grindų iki tos altitudės yra didesnis kaip pusė patalpų aukščio.

Pastato aukštis – aukštis, matuojamas metrais nuo pastato ar jo dalies statybos zonos esamo žemės paviršiaus vidutinės altitudės iki pastato ar jo dalies stogo kraigo arba pastato ar jo dalies konstrukcijos (neskaitant dūmtraukių, vėdinimo šachtų, antenų, žaibolaidžių) aukščiausio taško

Pirmo aukšto grindų altitudė: **169.00**

-1 rūšio aukšt. -1 aukšto grindų altitudė: **165.15**

-2 rūšio aukšt. -1 aukšto lubų altitudė: **168.40 - 168.65**

Pastato aukščiausio taško altitudė: **187.05**

Projektuojama vidutinė altitudė: 167.083

Esama vidutinė altitudė: 166.116

Skirtumas tarp projektuojamos ir vidutinės altitudės: 0.967 m

-1 aukšto atstumas nuo grindų iki vidutinės altitudės: **1.933 m**

-1 aukšto atstumas nuo lubų iki vidutinės altitudės: **1.317 - 1.567 m**

Pastato aukštis: **19.97 m**

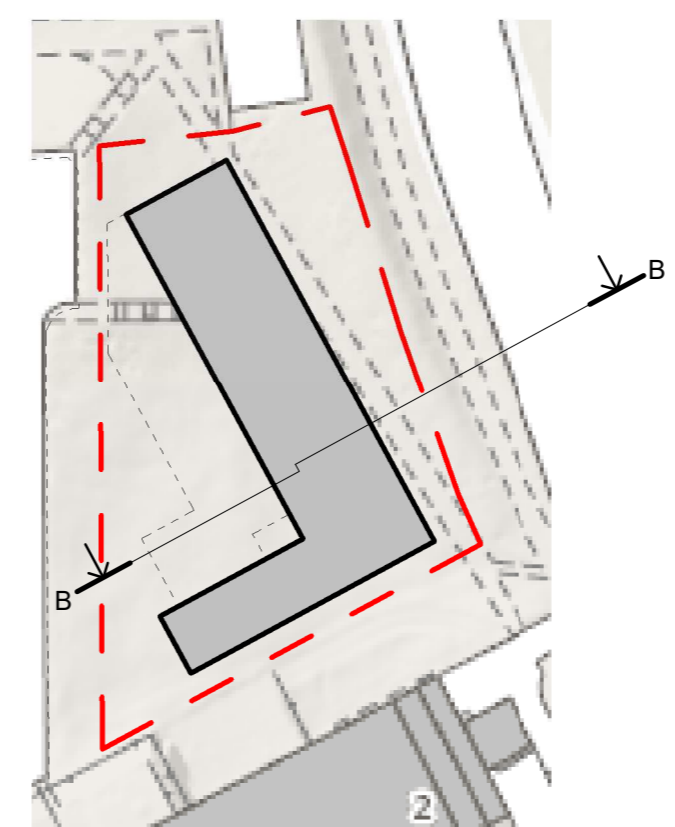
PASTATO +0.00=169.00 (ABS. ALT.), PARAPETO = 187.05 (ABS. ALT.).

0	12/07/2023 13:29:29	LAIDOS STATUSAS IR IŠLEIDIMO PRIEŽASTIS (JEI TAIKOMA)	
Laida	Data		
Atest. nr. 6110	UAB "Devyni architektai", Kareivių 19-176, Vilnius 09133, tel./fax: 2139907, mob. 869881941, www.devyniarchitektai.lt	Daugiabučio gyvenamo namo Gelvonų g. 2A, Vilniuje statybos projektas, projektiniai pasiūlymai	
A 1472	PV, PDV	A. Skrolis	Pastato aukščio skaičiavimas
Kalb. kodas	LT	UAB "Infra projektai"	GELV2022-01-PP-SA.B10
			Laida 0
			Lapas 1
			Lapų 1

B
1 : 400



Rytinis fasadas
1 : 400



Pastato schema
1 : 1000




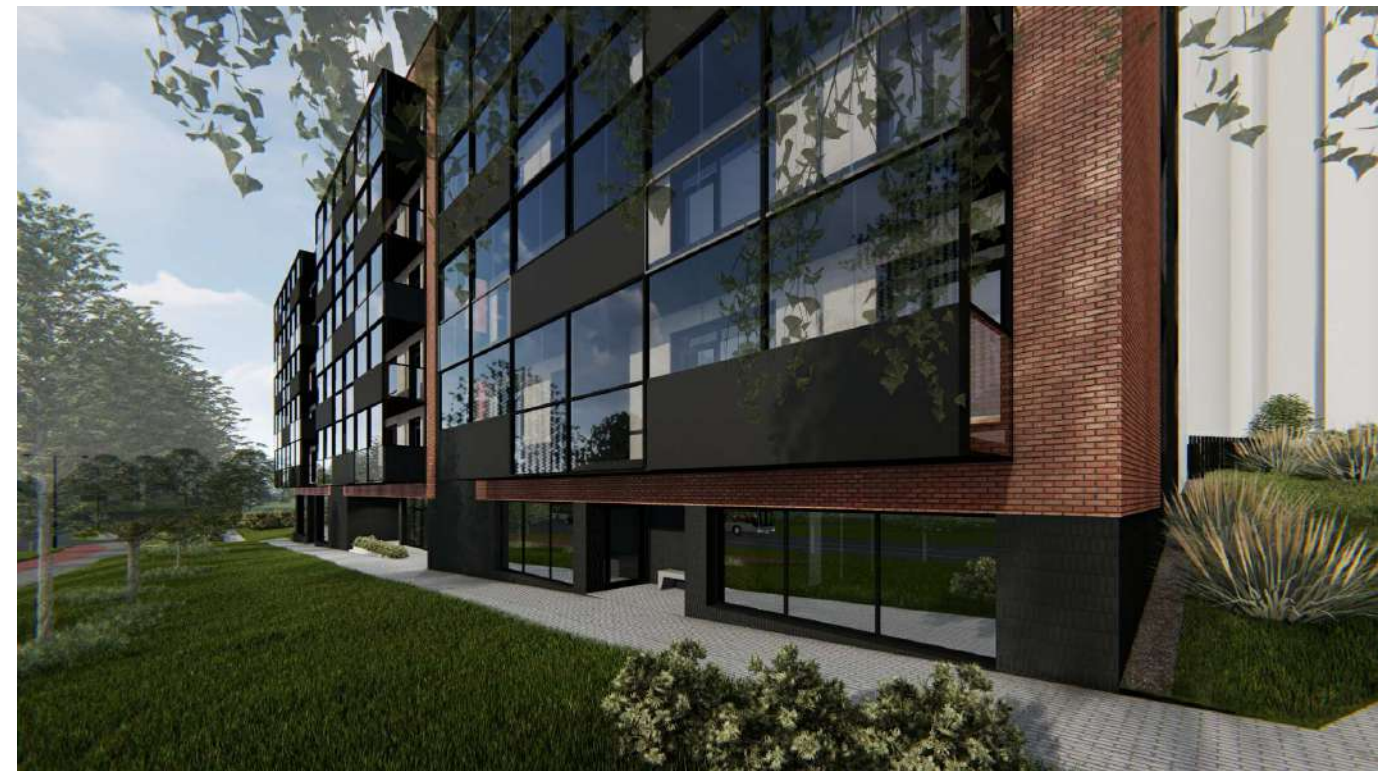
PASTATO +0.00=169.00 (ABS. ALT.), PARAPETO = 187.05 (ABS. ALT.).

0	12/07/2023 13:29:50	LAIDOS STATUSAS IR IŠLEIDIMO PRIEŽASTIS (JEI TAIKOMA)						
Laida	Data							
Atest.nr.	6110	UAB "Devyni architektai", Kareivių 19-176, Vilnius 09133, tel./fax: 2139907, mob. 869881941, www.devyniarchitektai.lt	Daugiabučio gyvenamo namo Gelvonų g. 2A, Vilniuje statybos projektas, projektiniai pasiūlymai					
A 1472	PV, PDV	A. Skrolis	Vizualizacijos <table border="1" style="float: right; margin-left: 10px;"> <tr> <td>Laida</td> <td>0</td> </tr> </table>		Laida	0		
Laida	0							
Kalb. kodas	LT	UAB "Infra projektai"	GELV2022-01-PP-SA.B-11	<table border="1" style="float: right; margin-left: 10px;"> <tr> <td>Lapas</td> <td>Lapų</td> </tr> <tr> <td>1</td> <td>1</td> </tr> </table>	Lapas	Lapų	1	1
Lapas	Lapų							
1	1							




PASTATO +0.00=169.00 (ABS. ALT.), PARAPETO = 187.05 (ABS. ALT.).

0	12/07/2023 13:29:50	LAIDOS STATUSAS IR IŠLEIDIMO PRIEŽASTIS (JEI TAIKOMA)					
Laida	Data						
Atest.nr.	6110	 UAB "Devyni architektai", Kareivių 19-176, Vilnius 09133, tel./fax: 2139907, mob. 869881941, www.devyniarchitektai.lt	Daugiabučio gyvenamo namo Gelvonų g. 2A, Vilniuje statybos projektas, projektiniai pasiūlymai				
A 1472	PV, PDV	A. Skrolis	Vizualizacijos <table border="1" style="float: right; margin-left: 10px;"> <tr> <td>Laida</td> <td>0</td> </tr> </table>		Laida	0	
Laida	0						
Kalb. kodas	LT	UAB "Infra projektai"	GELV2022-01-PP-SA.B-12 <table border="1" style="float: right; margin-left: 10px;"> <tr> <td>Lapas</td> <td>Lapų</td> </tr> <tr> <td>1</td> <td>1</td> </tr> </table>	Lapas	Lapų	1	1
Lapas	Lapų						
1	1						



PASTATO +0.00=169.00 (ABS. ALT.), PARAPETO = 187.05 (ABS. ALT.).

0	12/07/2023 13:29:51	LAIDOS STATUSAS IR IŠLEIDIMO PRIEŽASTIS (JEI TAIKOMA)						
Laida	Data							
Atest.nr.	6110	 UAB "Devyni architektai", Kareivių 19-176, Vilnius 09133, tel./fax: 2139907, mob. 869881941, www.devyniarchitektai.lt	Daugiabučio gyvenamo namo Gelvonų g. 2A, Vilniuje statybos projektas, projektiniai pasiūlymai					
A 1472	PV, PDV	A. Skrolis	Vizualizacijos <table border="1" style="float: right; margin-left: 10px;"> <tr> <td>Laida</td> <td>0</td> </tr> </table>		Laida	0		
Laida	0							
Kalb. kodas	LT	UAB "Infra projektai"	GELV2022-01-PP-SA.B-13	<table border="1" style="float: right; margin-left: 10px;"> <tr> <td>Lapas</td> <td>Lapų</td> </tr> <tr> <td>1</td> <td>1</td> </tr> </table>	Lapas	Lapų	1	1
Lapas	Lapų							
1	1							

DETALŪS METADUOMENYS

Dokumento sudarytojas (-ai)	Vilniaus miesto savivaldybė 188710061, Konstitucijos pr. 3, LT-09601, Vilnius
Dokumento pavadinimas (antraštė)	DĖL PRAŠYMO PRITARTI PROJEKTINIAMS PASIŪLYMAMS, GELVONŲ G. 2A
Dokumento registracijos data ir numeris	2023-07-19 Nr. A51-120404/23(3.3.2.26E-MPA)
Dokumento gavimo data ir dokumento gavimo registracijos numeris	–
Dokumento specifikacijos identifikavimo žymuo	ADOC-V1.0
Parašo paskirtis	Pasirašymas
Parašą sukūrusio asmens vardas, pavardė ir pareigos	Benius Bučelis, Skyriaus vedėjas laikinai vykdamasis vyriausiojo miesto architekto funkcijas, Administracijos direktorius
Sertifikatas išduotas	BENIUS BUČELIS LT
Parašo sukūrimo data ir laikas	2023-07-18 20:40:01 (GMT+03:00)
Parašo formatas	XAdES-T
Laiko žymoje nurodytas laikas	2023-07-18 20:40:15 (GMT+03:00)
Informacija apie sertifikavimo paslaugų teikėją	EID-SK 2016, AS Sertifitseerimiskeskus EE
Sertifikato galiojimo laikas	2019-08-24 13:56:25 – 2024-08-22 23:59:59
Informacija apie būdus, naudotus metaduomenų vientisumui užtikrinti	"Registravimas" paskirties metaduomenų vientisumas užtikrintas naudojant "RCSC IssuingCA, VI Registru centras - i.k. 124110246 LT" išduotą sertifikatą "Dokumentų valdymo sistema Avilys, Vilniaus miesto savivaldybės administracija, į.k. 188710061 LT", sertifikatas galioja nuo 2021-12-20 09:38:49 iki 2024-12-19 09:38:49
Pagrindinio dokumento priedų skaičius	1
Pagrindinio dokumento priedamų dokumentų skaičius	–
Priedamo dokumento sudarytojas (-ai)	–
Priedamo dokumento pavadinimas (antraštė)	–
Priedamo dokumento registracijos data ir numeris	–
Programinės įrangos, kuria naudojantis sudarytas elektroninis dokumentas, pavadinimas	Dokumentų valdymo sistema „Avilys“, versija 3.5.72
Informacija apie elektroninio dokumento ir elektroninio (-ių) parašo (-ų) tikrinimą (tikrinimo data)	Atitinka specifikacijos keliamus reikalavimus. Visi dokumente esantys elektroniniai parašai galioja (2023-07-19 08:46:42)
Paieškos nuoroda	–
Papildomi metaduomenys	Nuorašą suformavo 2023-07-19 08:46:43 Dokumentų valdymo sistema „Avilys“