



VILNIAUS MIESTO SAVIVALDYBĖS ADMINISTRACIJOS DIREKTORIUS

ĮSAKYMAS DĖL SKLYPO TARANDĖJE DETALIOJO PLANO SPRENDINŲ KOREGAVIMO SKLYPUOSE NR. 14 (KADASTRO NR. 0101/0171:168) IR NR. 15 (KADASTRO NR. 0101/0171:177) TVIRTINIMO

Nr.
Vilnius

Vadovaudamasis Lietuvos Respublikos teritorijų planavimo įstatymu, Lietuvos Respublikos aplinkos ministro 2014 m. sausio 2 d. įsakymu Nr. D1-8 „Dėl Kompleksinio teritorijų planavimo dokumentų rengimo taisyklių patvirtinimo“ patvirtintomis Kompleksinio teritorijų planavimo dokumentų rengimo taisyklėmis, Vilniaus miesto savivaldybės mero 2024 m. sausio 4 d. potvarkio Nr. 955-30/24 „Dėl Vilniaus miesto savivaldybės administracijos direktoriaus įgaliojimo“ 1.1.2 papunkčiu ir atsižvelgdamas į Valstybinės teritorijų planavimo ir statybos inspekcijos prie Aplinkos ministerijos 2024 m. gruodžio 17 d. teritorijų planavimo dokumento patikrinimo aktą Nr. REG27626317:

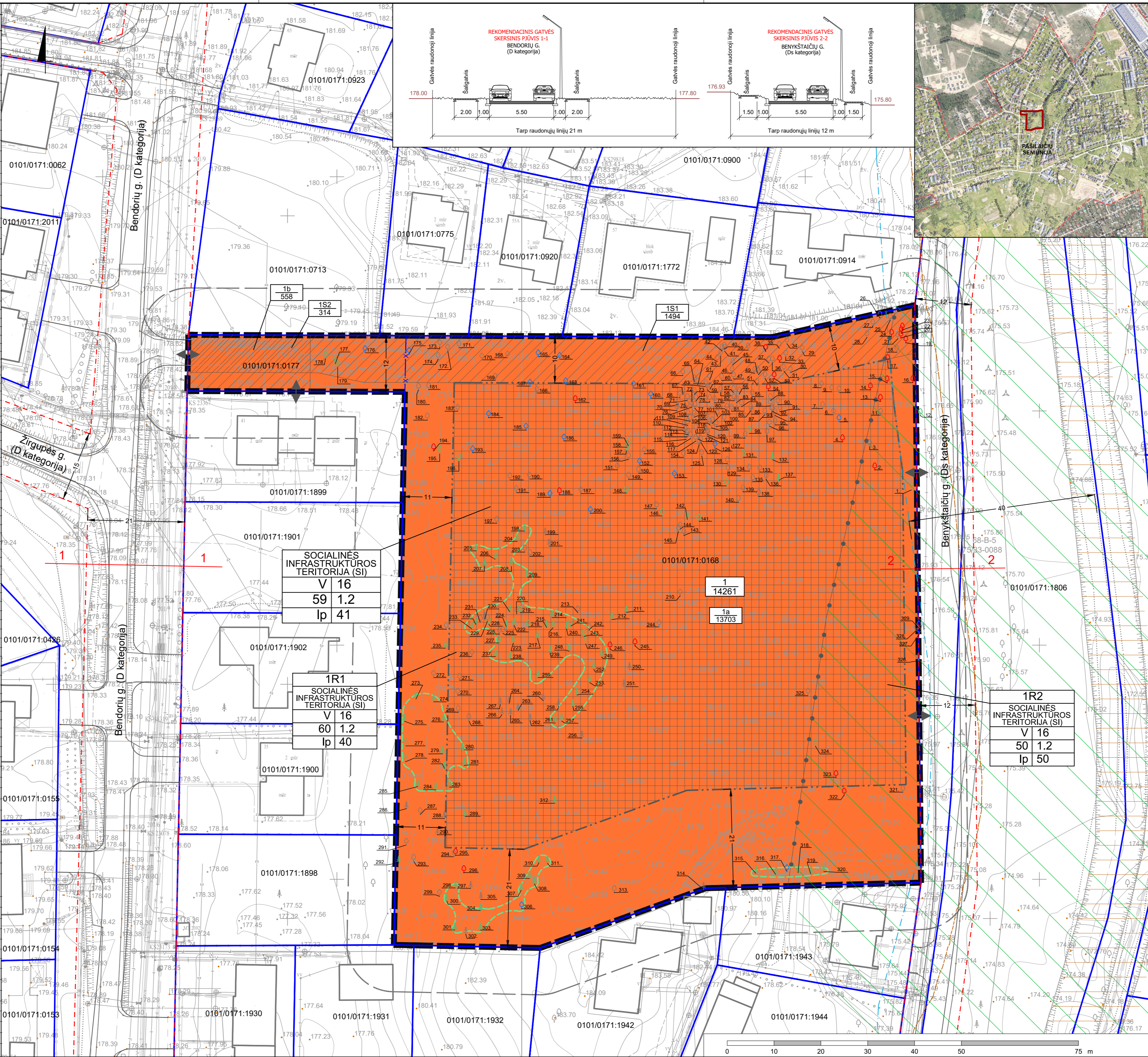
1. T v i r t i n u sklypo Tarandėje detaliojo plano sprendinių koregavimą sklypuose Nr. 14 (kadastrą Nr. 0101/0171:168) ir Nr. 15 (kadastrą Nr. 0101/0171:177) (toliau – detalusis planas), kurio tikslai: nustatyti visuomeninės paskirties teritorijų naudojimo būdą, esant poreikiui susisiekimo ir inžinerinių tinklų koridorių teritorijų naudojimo būdą, esant poreikiui sklypus sujungti ar pakeisti jų ribas, nustatyti užstatymo tankį, intensyvumą ir kitus teritorijos naudojimo reglamentus bei planuojamos teritorijos paėmimą visuomenės poreikiams. Kartu parengti visuomenės poreikiams reikalingam konkrečiam objektui statyti (įrengti) konkrečios vietos ir ploto motyvuoto pagrindimo bei konkrečių žemės sklypų (jų dalių) paėmimo visuomenės poreikiams būtinumo pagrindimo dokumentus, pagrįstus sąnaudų ir naudos analize bei visuomeninės naudos, efektyvumo ir racionalumo principais. Lietuvos Respublikos teritorijų planavimo dokumentų rengimo ir teritorijų planavimo proceso valstybinės priežiūros informacinėje sistemoje (TPS „Vartai“) teritorijų planavimo dokumentas (TPD) Nr. K-VT-13-22-946. Pagrindinis brėžinys pridedamas.

2. N u s t a t a u, kad:

2.1. pagal detaliojo plano sprendinius žemės sklypo Nr. 1 pagrindinė žemės naudojimo paskirtis yra kita, naudojimo būdas – visuomeninės paskirties teritorijų;

2.2. planavimo organizatorius patvirtintą detalųjį planą nustatyta tvarka per 5 darbo dienas turi pateikti įregistruoti Lietuvos Respublikos teritorijų planavimo dokumentų registre.

Medžių inventarizacinė lentelė					
Nr.	Rūšis	Kamieno skersmuo (cm)	Nr.	Rūšis	Kamieno skersmuo (cm)
1.	Beržas	21	110	Tuopa	11
2.	Uosial. klevas	22; 13; 11	111	Tuopa	12
3.	leva	12; 6	112	Tuopa	17
4.	Uosial. klevas	7; 7	113	Tuopa	11
5.	Slyva	13; 10; 8	114	Tuopa	14; 8
6.	Vyšnia	8	115	Tuopa	16
7.	leva	7	116	Tuopa	12
8.	Vyšnia	8	117	Tuopa	5
9.	Vyšnia	7	118	Tuopa	11
10.	Vyšnia	8	119	Tuopa	19
11.	Slyva	7; 7	120	Tuopa	13
12.	Beržas	13	121	Tuopa	8
13.	Uosial. klevas	7	122	Tuopa	6
14.	Uosial. klevas	8	123	Tuopa	4
15.	Uosial. klevas	9	124	Tuopa	6
16.	Uosial. klevas	6	125	Tuopa	17
17.	Uosial. klevas	7	126	Kriaušė	21; 19; 14
18.	Tuopa	6	127	Tuopa	25
19.	Uosial. klevas	9	128	Tuopa	6
20.	Uosial. klevas	6	129	Tuopa	6
21.	Tuopa	6	130	Beržas	37
22.	Uosial. klevas	6	131	Beržas	45
23.	Uosial. klevas	6	132	Pušis	38
24.	Uosial. klevas	8; 9; 10	133	Tuopa	10
25.	Tuopa	10	134	Tuopa	8
26.	Tuopa	12	135	Tuopa	8
27.	Tuopa	8	136	Tuopa	10
28.	Tuopa	6	137	Pušis	17
29.	Vyšnia	7	138	Tuopa	7
30.	Vyšnia	7	139	Tuopa	17
31.	Vyšnia	10	140	Tuopa	8
32.	leva	18	141	Gluosnis	18; 17
33.	Uosial. klevas	31	142	Pušis	18
34.	leva	11	143	Beržas	6
35.	leva	14; 12	144	Beržas	8
36.	leva	18; 11	145	Beržas	7
37.	leva	23; 14	146	Gluosnis	25
38.	Uosial. klevas	12; 14; 13	147	Beržas	8; 5; 5
39.	Tuopa	11; 7	148	Beržas	37; 11; 12
40.	Tuopa	12	149	Blindė	7; 9; 9; 11; 8; 9
41.	Tuopa	11	150	Blindė	11
42.	Tuopa	19	151	Blindė	8; 9
43.	Tuopa	13; 20	152	Obelis	13; 35; 15
44.	Tuopa	6; 25	153	Obelis	27
45.	Tuopa	13	154	Tuopa	8
46.	Tuopa	27	155	Blindė	11; 9; 6
47.	Tuopa	31	156	Blindė	12; 29; 10
48.	Tuopa	12	157	Beržas	31
49.	Tuopa	9; 26	158	Beržas	11
50.	Tuopa	8	159	Beržas	21
51.	Tuopa	19	160	Obelis	18
52.	Tuopa	16	161	Obelis	17; 8; 9; 8; 6; 13; 10; 7; 12; 20; 11
53.	Uosial. klevas	13; 35; 36	162	Uosial. klevas	13
54.	Uosial. klevas	16; 18	163	Obelis	26; 25
55.	Tuopa	9	164	Obelis	17
56.	Tuopa	14	165	Obelis	18; 25; 33
57.	Tuopa	7	166	Slyva	8; 9
58.	Tuopa	16	167	Slyva	13; 7
59.	Tuopa	9	168	Slyva	8
60.	Tuopa	10	169	leva	6; 7; 7; 7
61.	Tuopa	12	170	Slyva	8; 6
62.	Tuopa	13	171	Slyva	8; 8; 8; 9
63.	Tuopa	19	172	Slyva	10
64.	Tuopa	21	173	Slyva	9; 9; 11
65.	Tuopa	23	174	Slyva	9; 10; 8; 8
66.	Tuopa	25	175	Obelis	24; 18; 21
67.	Tuopa	6	176	Trešnė	25
68.	Tuopa	22	177	Pušis	18
69.	Tuopa	10	178	Beržas	32
70.	Tuopa	17; 14	179	Beržas	23
71.	Tuopa	11	180	Blindė	17
72.	Tuopa	15	181	Blindė	15; 16; 18
73.	Tuopa	10	182	Blindė	29; 24
74.	Tuopa	11	183	Slyva	7; 9
75.	Tuopa	11	184	Obelis	34
76.	Tuopa	15	185	Obelis	37; 20; 14
77.	Tuopa	12	186	Obelis	31
78.	Tuopa	7	187	leva	10; 7; 8; 8
79.	Tuopa	16	188	Uosial. klevas	10
80.	Tuopa	8	189	Obelis	15; 12
81.	Tuopa	10	190	Kriaušė	10
82.	Tuopa	16	191	Kriaušė	9
83.	Tuopa	10	192	leva	10; 9
84.	Tuopa	9	193	Obelis	33
85.	Tuopa	7	194	Uosial. klevas	16
86.	Tuopa	10	195	Gluosnis	32; 24
87.	Tuopa	6	196	Gluosnis	32; 22
88.	Tuopa	7	197	Pušis	10
89.	Tuopa	6	198	Pušis	22
90.	Tuopa	6	199	Pušis	7
91.	Tuopa	9	200	Kriaušė	22; 12
92.	Tuopa	8	201	Pušis	7
93.	Tuopa	10	202	Pušis	7
94.	Tuopa	13	203	Beržas	9
95.	Tuopa	13	204	Pušis	19
96.	Tuopa	12; 7	205	Pušis	30
97.	Tuopa	7	206	Pušis	22
98.	Klevas	17; 24	207	Pušis	18
99.	Tuopa	21; 24	208	Pušis	19
100.	Tuopa	7	209	Pušis	28
101.	Tuopa	11	210	Pušis	8; 6
102.	Tuopa	12	211	Pušis	23
103.	Tuopa	10	212	Pušis	21
104.	Tuopa	7	213	Beržas	7
105.	Tuopa	6	214	Pušis	22
106.	Tuopa	19	215	Pušis	17
107.	Tuopa	15	216	Pušis	16
108.	Tuopa	14	217	Pušis	18
109.	Tuopa	15	218	Beržas	12
110.	Tuopa	21	219	Beržas	12
111.	Tuopa	15	220	Beržas	7
112.	Tuopa	15	221	Pušis	22; 17
113.	Tuopa	15	222	Pušis	18



REGLAMENTŲ APRĄŠOMOJI LENTELĖ											
Teritorijos naudojimo tipas	Teritorijos naudojimo tipas	Teritorijos naudojimo tipas	Teritorijos naudojimo tipas	Teritorijos naudojimo tipas	Teritorijos naudojimo tipas	Teritorijos naudojimo tipas	Teritorijos naudojimo tipas	Teritorijos naudojimo tipas	Teritorijos naudojimo tipas	Papildomi reglamentai	
										statinių paskirtys	kiti reglamentai
1a	14261	SI	KT	V	16	1970	50'	1.2	lp	1-4	Formuojamas žemės sklypas; nustatyti kiti reglamentai: 1, 2, 3, 4, 5, 6
1b	558										Esamas žemės sklypas kad. Nr. 0101/0171:0188
1S1	1494										Esamas žemės sklypas kad. Nr. 0101/0171:0177
1S2	314										222
											215

* - leidžiamasis užstatymo tankis ir priklausomųjų želdynų ir želdinių teritorijų dalyje nustatyti interpoliacijos būdų įvertinus sklypo reglamentinių zonų plotus

PASTABOS:

1. Brėžinyje spalvos vaizduojamos pagal sklypui nustatoma pagrindinių žemės naudojimo būdą.
2. Esami medžiai aprašyti brėžinyje Gamtinė schema.

Lentelėje naudoti sutrumpinimai:

Žemės naudojimo paskirtis:

- KT - kitos paskirties žemė

Teritorijos naudojimo tipas:

- SI - socialinės infrastruktūros teritorija

Žemės naudojimo būdai:

- V - visuomeninės paskirties teritorijos
- lp - laisvo planavimo užstatymas

Kiti reglamentai:

- 1 - Specialiosios žemės naudojimo sąlygos: Aerodromų apsaugos zonos
- 2 - Specialiosios žemės naudojimo sąlygos: Elektros tinklų apsaugos zonos
- 3 - Specialiosios žemės naudojimo sąlygos: Skirstomųjų dujų tinklų apsaugos zonos
- 4 - Specialiosios žemės naudojimo sąlygos: Viešųjų ryšių tinklų, elektros tinklų, infrastruktūros apsaugos zonos
- 5 - Specialiosios žemės naudojimo sąlygos: Vandens tiekimo ir nuotekų, paviršinių nuotekų tvarkymo infrastruktūros apsaugos zonos
- 6 - Sklypas laikomas 40 proc. didesnis tiesinis netaisytas žemės sklypas, kuriame neįskaitoma kompensacinė priemonė
- 215 - Kaino servitutas - teisė važiuoti transporto priemonėmis, naudotis pėsčiųjų taku (samarjanais daiktas)
- 222 - Servitutas - teisė tiesyti, aptarnauti, naudoti požeminis, antžeminis komunikacijos (samarjanais daiktas)

- TEKSTINIAI REGLAMANTAI:
1. Žemės sklypo valdytojas yra atsakingas už atliekų surinkimą, tvarkymą ir išvežimą iš jam priskirto žemės sklypo. Surinktos atliekos turi būti perduodamos Savivaldybės atliekų tvarkymo operatoriams. Techninio projekto rengimo metu privalo numatyti atliekų surinkimo aikštelės vietą žemės sklype ar kitokį atliekų surinkimo organizavimo būdą.
 2. Žemės sklypo numatomas antžeminis ir/ar požeminis automobilių sąėjimo būdas. Automobilių stovėjimo aikštelė turi būti įrengiama vadovaujantis statybos techniniu reglamentu, higienos normomis ir kitais teisės aktais.
 3. Planuojant statinius sklype turi būti išaiškinti greituose esančių teritorijose pastatams atitinkamuose teisės aktuose tos paskirties pastatams nustatyti natūralaus apšvietimo reikalavimai.
 4. Rengiant pastatų techninį projektą, projektuojant privažiavimus prie pastatų vadovauti "Gaisrinės saugos pagrindiniai reikalavimai" 2010.12.07 Nr. 1-338 aktualia redakcija.
 5. Esant pastatų aukščiu didesniame nei 8,5 m, pastatas nuo sklypo ribos turi būti atitraukiamas po 0,5 m kiekvienam papildomam 1 m aukščiui. Šis atstumas gali būti mažinamas išlaikant izoliacijas, gaisrinės saugos ir k.t. reikalavimus ir gavus kamyninio žemės sklypo savininko ar valdytojo sutikimą raštu.
 6. Projektuojant pastatų mažesniu atstumu nei 3 m iki gretimo sklypo savininko ar valdytojo sutikimą raštu. Projektuojant užtvartas, stogo neturinčius inžinerinius statinius, inžinerinius tinklus ar susisiekimui komunikacijos arčiau kaip 1 m atstumu nuo sklypo ribos, būtina gauti gretimo sklypo savininko ar valdytojo sutikimą raštu.
 7. Dėl sklype esančių medžių kirimo ir/ar persidomimo sprendžiama techninio projekto studijoje įvertinus pasiliekamųjų medžių, įvertinus pastatų ir kitų statinių išdėstymą ir atitinkamą papildomų medžių vertinimą, vadovaujantis LR Želdynų įstatymu. Kriterijų, kuriuos atitinkantys medžiai ir krūmai priskiriami saugotiniems želdiniams, Vilniaus miesto savivaldybės želdynų ir želdinių apsaugos įstatymu, kitų teisės aktų aktualiomis redakcijomis.
 8. Sklypas Nr. 1 teisės aktų nustatyta tvarka bus paaimamas visuomenės poreikiams ir (ar) perduodamas Vilniaus miesto savivaldybei.

SUTARTINIAI ŽENKLAI		TERITORIJOS NAUDOJIMO REGLAMENTAI	
	Planuojamos teritorijos riba		N - sklypo, jo dalies, servituto numeris
	10 metrų atstumo nuo planuojamos teritorijos riba		M - sklypo, jo dalies, servituto plotas, m²
	Esamų sklypų ribos		T - teritorijos naudojimo tipas
	Naikinamų sklypų ribos		1 - žemės naudojimo būdas (būdai)
	Skirtingų reglamentų riba		2 - leistinas pastatų aukštis (metrais)
	Statybos riba		3 - leistinas žemės sklypo užstatymo tankis
	Statybos zona		4 - leistinas žemės sklypo užstatymo intensyvumas
	Servituto zona		5 - užstatymo tipas
	Gatvių naudojimosi linijos		6 - priklausomųjų želdynų ir želdinių teritorijų dalyje %
	Išvažiavimas - išvažiavimas		Pagrindinis žemės sklypo naudojimo būdas:
	Gatvių važiuojamosios dalies riba		Visuomeninės paskirties teritorijos (V)
	Esami pastatai		Susisiekimo ir inžinerinių tinklų koridorių teritorijos (I2)
	Gamtinio karkaso teritorija		Esamas medis, atitinkantis saugotinių medžių kriterijus
	Bendruoju planu pažymėto šlaito teritorija		Esamas vaismedis, kurio kamieno skersmuo yra 12 cm arba didesnis
	Šlaito 25 metrų juostos zona		Esamas medis, įtrauktas į invazinių rūšių sąrašą
	40 metrų atstumo nuo upelio kranto linijos riba		Esamas medis ir jo numeris planuojamoje teritorijoje
			Medžių, atitinkančių saugotinių medžių kriterijus, grupės

licencijos 1GKV-562 2M-M-1127		objektas: Bendorių g., Vilnius	Paraiškios Nr. TIIIS1-20230222-012658
Kartografas D.NAGINĖ		užsakovas:	
o LAIDA	2024-08-07	brėžinys:	topografinis inžinerinis planas
o LAIDA	ISLĖDIMO DATA	koordin. sistema LKS-94 / vietinė	aukščių sistema LAS07
		horizontalinės mastelis	1:500
		lapas / lapų	1 / 1
KVAL. PATV. DOK. NR.		Statinio projekto pavadinimas SKLYPO TARANĖJĖS DETALIOJO PLANO SPRENDINIŲ KOREGAVIMAS SKLYPUOSE NR. 14 (KADASTRO NR. 0101/0171:168) IR NR. 15 (KADASTRO NR. 0101/0171:177)	
TPV 0067	PV	Giedrius Bireta	Statinio numeris ir pavadinimas, dokumento pavadinimas
TPV 0067	arch.	Giedrius Bireta	AGRINDINIS BRĖŽINYS
LT	Statytojas ir (arba) užsakovas	Vilniaus miesto savivaldybės administracijos direktorius	Dokumento žymuo VP 22-572
			Lapas 1
			Lapų 1

DETALŪS METADUOMENYS

Dokumento sudarytojas (-ai)	Vilniaus miesto savivaldybė 188710061, Konstitucijos pr. 3, LT-09601, Vilnius
Dokumento pavadinimas (antraštė)	DĖL SKLYPO TARANDĖJE DETALIOJO PLANO SPRENDINŲ KOREGAVIMO SKLYPUOSE NR. 14 (KADASTRO NR. 0101/0171:168) IR NR. 15 (KADASTRO NR. 0101/0171:177) TVIRTINIMO
Dokumento registracijos data ir numeris	2024-12-20 Nr. 30-3147/24
Dokumento gavimo data ir dokumento gavimo registracijos numeris	–
Dokumento specifikacijos identifikavimo žymuo	ADOC-V1.0
Parašo paskirtis	Pasirašymas
Parašą sukūrusio asmens vardas, pavardė ir pareigos	Adomas Bužinskas, Administracijos direktorius, Administracijos direktorius
Sertifikatas išduotas	ADOMAS BUŽINSKAS, Vilniaus miesto savivaldybės administracija LT
Parašo sukūrimo data ir laikas	2024-12-20 09:14:13 (GMT+02:00)
Parašo formatas	XAdES-T
Laiko žymoje nurodytas laikas	2024-12-20 09:14:14 (GMT+02:00)
Informacija apie sertifikavimo paslaugų teikėją	ADIC CA ECC, Asmens dokumentu israsymo centras prie LR VRM LT
Sertifikato galiojimo laikas	2024-06-18 10:06:41 – 2028-06-17 10:06:41
Informacija apie būdus, naudotus metaduomenų vientisumui užtikrinti	"Registravimas" paskirties metaduomenų vientisumas užtikrintas naudojant "RCSC IssuingCA-2, VI Registru Centras - i.k. 124110246 LT" išduotą sertifikatą "Dokumentų valdymo sistema Avilys, Vilniaus miesto savivaldybės administracija, į.k. 188710061 LT", sertifikatas galioja nuo 2024-12-18 11:49:40 iki 2027-12-18 11:49:40
Pagrindinio dokumento priedų skaičius	1
Pagrindinio dokumento priedamų dokumentų skaičius	–
Priedamo dokumento sudarytojas (-ai)	–
Priedamo dokumento pavadinimas (antraštė)	–
Priedamo dokumento registracijos data ir numeris	–
Programinės įrangos, kuria naudojantis sudarytas elektroninis dokumentas, pavadinimas	Dokumentų valdymo sistema „Avilys“, versija 3.5.74.2
Informacija apie elektroninio dokumento ir elektroninio (-ių) parašo (-ų) tikrinimą (tikrinimo data)	Atitinka specifikacijos keliamus reikalavimus. Visi dokumente esantys elektroniniai parašai galioja (2024-12-20 09:49:45)
Paieškos nuoroda	–
Papildomi metaduomenys	Nuorašą suformavo 2024-12-20 09:49:45 Dokumentų valdymo sistema „Avilys“