

SAUGOMOS TERITORIJOS:

Valstybės saugomos teritorijos

Regioniniai parkai
4 Verkių regioninis parkas (0700000000023)

Savivaldybės saugomos teritorijos

Hidrografiniai draustiniai
15 Veržuvos hidrografinis draustinis (0210300000035)

Kraštovaizdžio draustiniai

20 Tapelių kraštovaizdžio draustinis (0230100000051)

Konservacinio prioriteto funkcinė zona - draustinis

Kraštovaizdžio draustiniai
33 Turniškės kraštovaizdžio draustinis (0230100000162)

NATURA 2000 Buveinių apsaugai svarbios teritorijos

38 Neries upė (LTVIN0009)

Nekilnojamoji kultūros vertybių teritorijos

7 Antavilių dvaro sodybos fragmentai (884)

9 Naujanerių (Viljanovos) dvaro sodybos fragmentai (903)

27 Staviškių pilkapių vieta (30359)

36 Staviškių pilikalnis (33588)

ANTAKALNIO SENIŪNOS ŠIAURINĖ DALIS MASTELIS 1:10,000

ANTAKALNIO SENIŪNOS ŠIAURINĖ DALIS MASTELIS 1:10,000

ANTAKALNIO SENIŪNOS ŠIAURINĖ DALIS MASTELIS 1:10,000

ANTAKALNIO SENIŪNOS ŠIAURINĖ DALIS MASTELIS 1:10,000

ANTAKALNIO SENIŪNOS ŠIAURINĖ DALIS MASTELIS 1:10,000

ANTAKALNIO SENIŪNOS ŠIAURINĖ DALIS MASTELIS 1:10,000

ANTAKALNIO SENIŪNOS ŠIAURINĖ DALIS MASTELIS 1:10,000

ANTAKALNIO SENIŪNOS ŠIAURINĖ DALIS MASTELIS 1:10,000

ANTAKALNIO SENIŪNOS ŠIAURINĖ DALIS MASTELIS 1:10,000

ANTAKALNIO SENIŪNOS ŠIAURINĖ DALIS MASTELIS 1:10,000

ANTAKALNIO SENIŪNOS ŠIAURINĖ DALIS MASTELIS 1:10,000

ANTAKALNIO SENIŪNOS ŠIAURINĖ DALIS MASTELIS 1:10,000

ANTAKALNIO SENIŪNOS ŠIAURINĖ DALIS MASTELIS 1:10,000

ANTAKALNIO SENIŪNOS ŠIAURINĖ DALIS MASTELIS 1:10,000

ANTAKALNIO SENIŪNOS ŠIAURINĖ DALIS MASTELIS 1:10,000

ANTAKALNIO SENIŪNOS ŠIAURINĖ DALIS MASTELIS 1:10,000

ANTAKALNIO SENIŪNOS ŠIAURINĖ DALIS MASTELIS 1:10,000

ANTAKALNIO SENIŪNOS ŠIAURINĖ DALIS MASTELIS 1:10,000

ANTAKALNIO SENIŪNOS ŠIAURINĖ DALIS MASTELIS 1:10,000

ANTAKALNIO SENIŪNOS ŠIAURINĖ DALIS MASTELIS 1:10,000

ANTAKALNIO SENIŪNOS ŠIAURINĖ DALIS MASTELIS 1:10,000

ANTAKALNIO SENIŪNOS ŠIAURINĖ DALIS MASTELIS 1:10,000

ANTAKALNIO SENIŪNOS ŠIAURINĖ DALIS MASTELIS 1:10,000

ANTAKALNIO SENIŪNOS ŠIAURINĖ DALIS MASTELIS 1:10,000

ANTAKALNIO SENIŪNOS ŠIAURINĖ DALIS MASTELIS 1:10,000

ANTAKALNIO SENIŪNOS ŠIAURINĖ DALIS MASTELIS 1:10,000

ANTAKALNIO SENIŪNOS ŠIAURINĖ DALIS MASTELIS 1:10,000

ANTAKALNIO SENIŪNOS ŠIAURINĖ DALIS MASTELIS 1:10,000

ANTAKALNIO SENIŪNOS ŠIAURINĖ DALIS MASTELIS 1:10,000

ANTAKALNIO SENIŪNOS ŠIAURINĖ DALIS MASTELIS 1:10,000

ANTAKALNIO SENIŪNOS ŠIAURINĖ DALIS MASTELIS 1:10,000

ANTAKALNIO SENIŪNOS ŠIAURINĖ DALIS MASTELIS 1:10,000

ANTAKALNIO SENIŪNOS ŠIAURINĖ DALIS MASTELIS 1:10,000

ANTAKALNIO SENIŪNOS ŠIAURINĖ DALIS MASTELIS 1:10,000

ANTAKALNIO SENIŪNOS ŠIAURINĖ DALIS MASTELIS 1:10,000

ANTAKALNIO SENIŪNOS ŠIAURINĖ DALIS MASTELIS 1:10,000

ANTAKALNIO SENIŪNOS ŠIAURINĖ DALIS MASTELIS 1:10,000

ANTAKALNIO SENIŪNOS ŠIAURINĖ DALIS MASTELIS 1:10,000

ANTAKALNIO SENIŪNOS ŠIAURINĖ DALIS MASTELIS 1:10,000

ANTAKALNIO SENIŪNOS ŠIAURINĖ DALIS MASTELIS 1:10,000

ANTAKALNIO SENIŪNOS ŠIAURINĖ DALIS MASTELIS 1:10,000

ANTAKALNIO SENIŪNOS ŠIAURINĖ DALIS MASTELIS 1:10,000

ANTAKALNIO SENIŪNOS ŠIAURINĖ DALIS MASTELIS 1:10,000

ANTAKALNIO SENIŪNOS ŠIAURINĖ DALIS MASTELIS 1:10,000

ANTAKALNIO SENIŪNOS ŠIAURINĖ DALIS MASTELIS 1:10,000

ANTAKALNIO SENIŪNOS ŠIAURINĖ DALIS MASTELIS 1:10,000

ANTAKALNIO SENIŪNOS ŠIAURINĖ DALIS MASTELIS 1:10,000

ANTAKALNIO SENIŪNOS ŠIAURINĖ DALIS MASTELIS 1:10,000

ANTAKALNIO SENIŪNOS ŠIAURINĖ DALIS MASTELIS 1:10,000

ANTAKALNIO SENIŪNOS ŠIAURINĖ DALIS MASTELIS 1:10,000

ANTAKALNIO SENIŪNOS ŠIAURINĖ DALIS MASTELIS 1:10,000

ANTAKALNIO SENIŪNOS ŠIAURINĖ DALIS MASTELIS 1:10,000

ANTAKALNIO SENIŪNOS ŠIAURINĖ DALIS MASTELIS 1:10,000

ANTAKALNIO SENIŪNOS ŠIAURINĖ DALIS MASTELIS 1:10,000

ANTAKALNIO SENIŪNOS ŠIAURINĖ DALIS MASTELIS 1:10,000

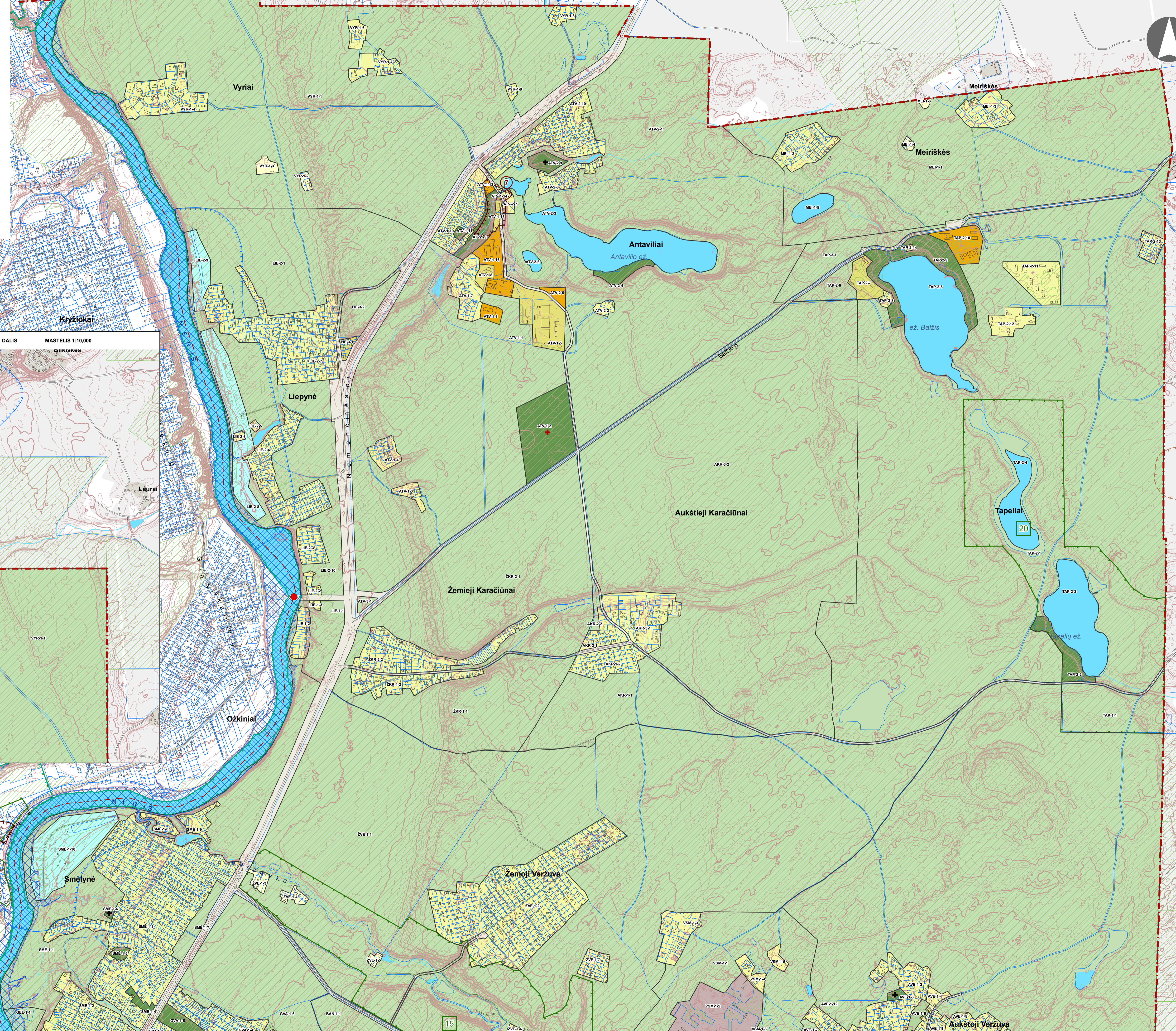
ANTAKALNIO SENIŪNOS ŠIAURINĖ DALIS MASTELIS 1:10,000

ANTAKALNIO SENIŪNOS ŠIAURINĖ DALIS MASTELIS 1:10,000

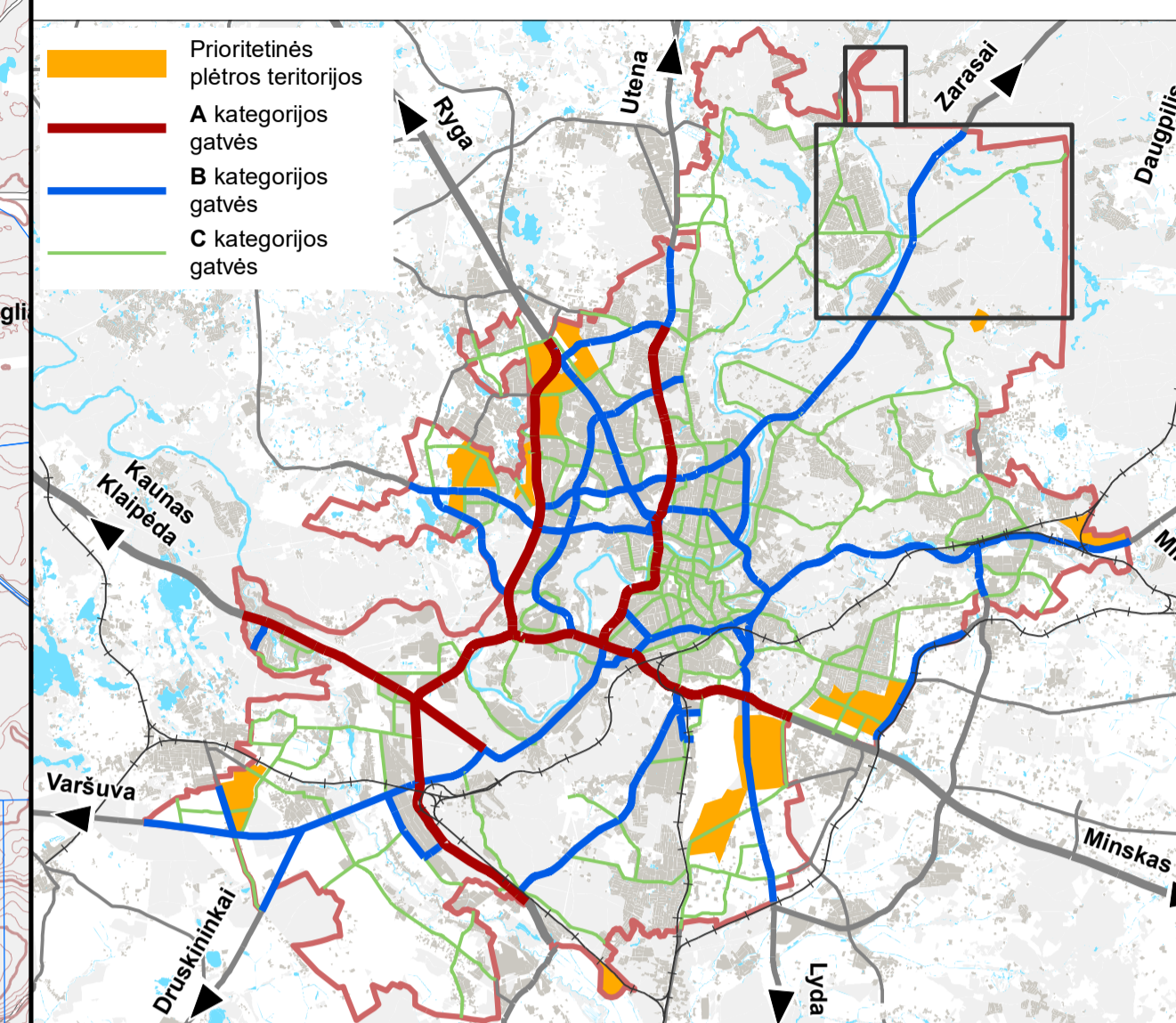
ANTAKALNIO SENIŪNOS ŠIAURINĖ DALIS MASTELIS 1:10,000

ANTAKALNIO SENIŪNOS ŠIAURINĖ DALIS MASTELIS 1:10,000

ANTAKALNIO SENIŪNOS ŠIAURINĖ DALIS MASTELIS 1:10,000



© VĮ Registrų centras, NT kadastras, Adresų registro duomenys, 2016 [Gyvenamosios vietovės, savivaldybės ribos]
 Vilniaus miesto savivaldybės teritorijų planavimo duomenų bazė Vilniaus KDB500V, GDB-10000, 2016.
 Vilniaus miesto savivaldybės teritorijų bendrasis planas
 Lietuvos geologijos tarnyba prie Aplinkos ministerijos 2016 m.
 Valstybinė miškų tarnyba, 2016 m.
 © Valstybinė saugomų teritorijų tarnyba prie Aplinkos ministerijos, 2017 m.
 Kultūros paveldo departamentas 2016-08-24
 Atlikta naudojant ESRR/ARCA programine įranga



- SUTARTINIAI ŽENKLAI**
- Vilniaus m. savivaldybės ribos
 - Vilniaus m. seniūnijos ribos
 - Kadastrinių sklypų ribos
 - Regioninio parko ribos
 - Draustinio ribos
 - Rezervato ribos
 - Natura 2000 teritorijos ribos
 - Siūlomoms draustinio ribos
 - Saugomos gamtinės teritorijos numeris
 - Vilniaus senamiesčio ribos
 - Vilniaus senamiesčio vizualinės apsaugos zonos
 - Nekilnojamosios kultūros vertybės teritorija (didesnė už 1 ha ir nepatenkanti į Vilniaus senamiesčio vizualinės apsaugos zoną)
 - Nekilnojamosios kultūros vertybės teritorijos numeris
 - Valstybinės reikšmės miškas
 - Vandenvietės 2-oji apsaugos juosta
 - Naudingųjų iškasenų telkinys (detaliai išvalgytas)
 - Naudingųjų iškasenų telkinys (parengtinai išvalgytas)
 - Naudingųjų iškasenų telkinys (prognozinis)
 - 1% tikimybės sniego tirpsmo ir liūčių sukeliama potvynių užliejamos teritorijos
 - Magistralinio dujotiekio pirmos klasės vietovės teritorijos vieno riba (po 200 m abipus dujotiekio vamzdžio ašies)
 - Esamos gatvės ir keliai
 - Alternatyvios gatvių trasos
 - Geležinkeliai
 - Vilniaus oro uosto esamo kilimo tūpimo tako perspektyvinė ribinė (55 dBA) triukšmo zonos riba
 - Perspektyvinė triukšmo zona rezervuotam kitos krypties lėktuvų kilimo tūpimo takui
 - Planuojamo tilto vieta
 - Esamo pėsčiųjų ir dviračių tilto ar tunelio vieta
 - Planuojamo pėsčiųjų ir dviračių tilto ar tunelio vieta
- Neurbanizuojamos teritorijos funkcinės zonos:**
- Miškų ir miškingų teritorijų zona
 - Žemės ūkio teritorijų zona
 - Vandenvietės zona
 - Konservacinės teritorijos zona
- Urbanizuotos ir urbanizuojamos teritorijos funkcinės zonos:**
- Gyvenamoji zona
 - Ekstensyviaus užstatymo gyvenamoji zona
 - Mazo užstatymo intensyvumo gyvenamoji zona
 - Vidutinio užstatymo intensyvumo gyvenamoji zona
 - Intensyviaus užstatymo gyvenamoji zona
 - Centrų zona:
 - Pagrindinio centro zona
 - Miesto dalies centro zona
 - Specializuotų kompleksų zona
 - Paslaugų zona
 - Sodinių bendrijų zona
 - Pramonės ir sandėliavimo zona
 - Inžinerinės infrastruktūros zona
 - Inžinerinės infrastruktūros koridorių zona
 - Vandenvietės zona
 - Bendro naudojimo erdvių, atskirųjų želdynų zona
 - Intensyviai naudojamų želdynų zona
 - Ekstensyviai naudojamų želdynų zona
 - Funkcinės zonos / reglamentinės zonos riba
- Simboliai:**
- M - Esama bendrojo lavinimo mokykla
 - D - Esamas vaikų darželis
 - M - Planuojama bendrojo lavinimo mokyklos vieta
 - D - Planuojamo vaikų darželio vieta
 - + - Esamos kapinės
 - + - Perspektyvines kapinės
 - ▲ - Esamo plažo vieta

0	500	1000	1500 m
0	2016.06.30		
LAIDA	IŠLEIDIMO DATA	LAIDOS STATUSAS, KEITIMO PRIEŽASTIS (JEI TAIKOMA)	

KVAL. DOK. NR.	PV arch.	Mindaugas Grabauskas	Asta Kazlaite	LAIDA	0
VILNIAUS MIESTO SAVIVALDYBĖS TERITORIJOS BANDRISIS PLANAS			PAGRINDINIS BRĖŽINYS, ANTAKALNIO SENIŪNIA MASTELIS 1:10,000		
LT	VP16-23	LAPAS	3	LAPŲ	20