

1.1 p. 2 z. l. p. 3

VILNAUS MIESTO GATVIŲ IŠDĖSTYMO PLANAS M 1 : 3000

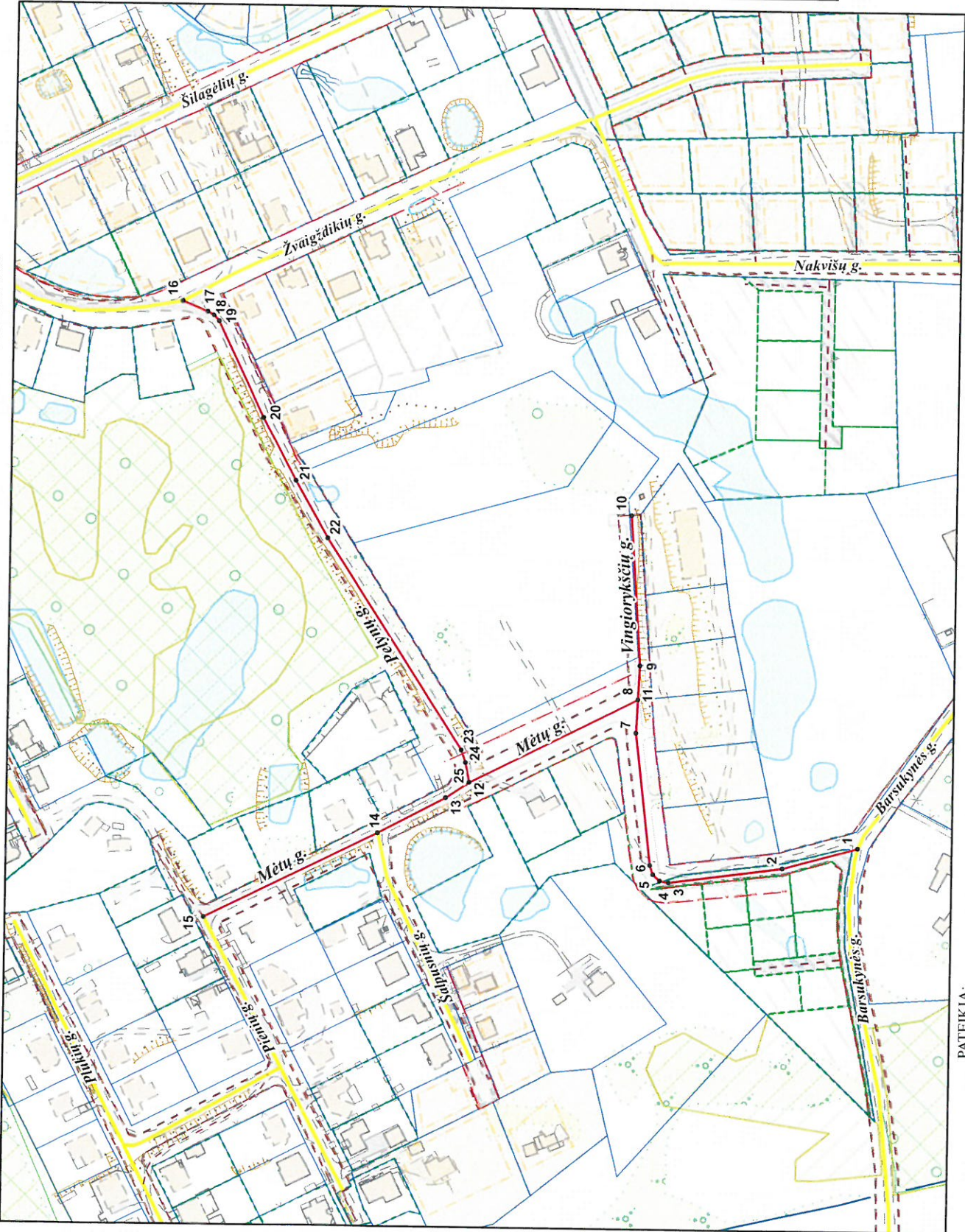
PAVADINIMŲ GATVĖMS, PASTATAMS, STATINIAMS IR KITIEMS OBJEKTAMS SUITEKIMO, KEITIMO IR IŠTRAUKIMO Į APSKAITĄ TVARKOS APRAŠO I PRIEDAS

Vilniaus miesto savivaldybės tarybos 2017 m. _____ d. sprendimo Nr. _____ priedas

Kartografinis pagrindas	KDB 500V
Gatvės taškų koordinatų nustatymo būdas	Grafinis

GATVIŲ TAŠKŲ KOORDINATIŲ ŽINIARAŠTIS
Vingiorykščių g. - taškų Nr. plane 1 - 10
Mėtų g. - taškų Nr. plane 11 - 15
Pelynų g. - taškų Nr. plane 16 - 25

NR. PLANE	X	Y
1	6065682,64	590211,82
2	6065722,86	590200,48
3	6065784,22	590192,1
4	6065789,13	590192,99
5	6065792,85	590196,41
6	6065794,63	590201,47
7	6065803,25	590272,98
8	6065802,45	590290,97
9	6065801,62	590309,4
10	6065807,37	590390,65
11	6065802,45	590290,97
12	6065892,7	590245,07
13	6065905,26	590236,65
14	6065941,71	590217
15	6066035,11	590170,47
16	6066051,13	590503,57
17	6066037,81	590498,05
18	6066034,39	590496,05
19	6066031,54	590492,91
20	6066006,82	590440,96
21	6065988,82	590407,28
22	6065971,09	590376,43
23	6065897,27	590262,48
24	6065894,84	590255,77
25	6065892,7	590245,07



PATEIKIA:
 Vilniaus miesto savivaldybės administracijos
 Miesto planavimo departamento direktoriaus pavaduotoja