

**PASTABA:** Raudonomis eilutėmis pažymėti šalinti medžiai šalinami Mamuto parko projekte arba dėl arboristinio vertinimo siūlymų arba dėl Mamuto parko projekto esminių sprendinių (dviračių magistralinė jungtis, apžvalgos aikštelės, kt.)



## 3 Želdinių inventorizavimo ir įvertinimo lentelė

Mamutų parkas, Vilnius

Medžio Nr. plane	Medžio rūšis lietuviškai	Medžio rūšis lotyniškai	Kamieno diametras 1.3 m aukštyje (cm)	Kamieno diametras ties kamieno kakleliu (cm)	Saugomo šaknų ploto spindulys (m)	Lajos projekcija nuo ašies Š/R/P/V kryptimis				Medžio būklės indeksas 1, 2, 3, 4	Siūlomoms/būtinoms arboristinėms/tvarkymo priemonėms*	Pastabos
						Š	R	P	V			
1	2	3	4	5	6	7				8	9	10
1448	Uosialapis klevas	Acer negundo	39	45	4.68	2.5	6.4	5.8	3.9	2	Lajos priežiūros genėjimas.	
1449	Paprastoji vinkšna	Ulmus laevis	23	27	2.76	1.5	3	3	1.8	2	Lajos priežiūros genėjimas.	
1450	Paprastasis klevas	Acer platanoides	11	12	1.32	2.5	2.5	2.5	3.2	1		
1451	Karpotasis beržas	Betula pendula	55	62	6.60	3.7	4.6	5.4	4.3	1		
1452	Paprastasis klevas	Acer platanoides	10	13	1.20	2	1.9	1.8	1.5	1		
1453	Paprastoji vinkšna	Ulmus laevis	35	42	4.20	4.8	5.3	5.6	3.9	2	Lajos priežiūros genėjimas.	
1454	Paprastoji vinkšna	Ulmus laevis	29	38	3.48	4.3	5.1	4.3	3.8	2	Lajos priežiūros genėjimas.	
1455	Uosialapis klevas	Acer negundo	12	13	1.44	1	2.5	2.8	2	1		
1456	Uosialapis klevas	Acer negundo	13	15	1.56	0.1	3.8	4.4	2	1		
1457	Paprastoji vinkšna	Ulmus laevis	24	28	2.88	4	5.1	3.9	3.2	2	Lajos priežiūros genėjimas.	
1458	Paprastoji vinkšna	Ulmus laevis	11	14	1.32	2	2.5	2.1	2	1		
1459	Paprastoji vinkšna	Ulmus laevis	16, 17	30	2.80	4.1	5.2	4.8	4	2	Lajos priežiūros genėjimas. Kodominantinių kamienų suaugimo monitoringas.	
1460	Paprastasis klevas	Acer platanoides	15	18	1.80	2.2	2	2	2.4	2	Lajos priežiūros genėjimas.	
1461	Paprastoji vinkšna	Ulmus laevis	25	30	3.00	2.2	2.3	2.9	4.2	1		
1462	Paprastasis klevas	Acer platanoides	7, 10, 12, 15	27	2.74	2.5	3.5	4.1	2.7	2	Lajos priežiūros genėjimas. Kodominantinių kamienų suaugimo monitoringas.	
1463	Paprastoji vinkšna	Ulmus laevis	24	32	2.88	2.5	2.4	2.2	2.4	3	Lajos priežiūros genėjimas.	Daug sausų šakų.
1464	Paprastoji vinkšna	Ulmus laevis	7, 13, 15, 22, 10, 14	55	3.97	3.8	3.6	4.4	1.3	2	Lajos priežiūros genėjimas. Kodominantinių kamienų suaugimo monitoringas.	
1465	Uosialapis klevas	Acer negundo	25, 19, 24	40	4.74	4.4	6.4	4.4	0.7	2	Lajos priežiūros genėjimas. Kodominantinių kamienų suaugimo monitoringas.	
1466	Uosialapis klevas	Acer negundo	14	16	1.68	1	3.8	3	1.2	1		
1467	Paprastoji pušis	Pinus sylvestris	22	27	2.64	2	2	2.2	2	1		
1468	Paprastoji vinkšna	Ulmus laevis	24	30	2.88	3.2	4.5	3.9	3.7	1		
1469	Paprastasis klevas	Acer platanoides	10	12	1.20	1.5	2	2.2	1.9	2	Lajos priežiūros genėjimas.	
1470	Paprastoji pušis	Pinus sylvestris	30	33	3.60	2.9	2.7	3	1.6	1		Polajo valymas.
1471	Paprastasis klevas	Acer platanoides	14, 8, 12	37	2.41	3	3	3.1	2.9	1		
1472	Paprastoji pušis	Pinus sylvestris	23	26	2.76	2.5	2.5	2.5	2.6	1		
1473	Miškinė obelis	Malus sylvestris	6, 8	12	1.20	1.8	2	1.8	1.7	1	Lajos formuojamasis genėjimas.	
1474	Paprastoji vinkšna	Ulmus laevis	21	24	2.52	1	2.8	1.4	2.2	2	Lajos priežiūros genėjimas.	
1475	Karpotasis beržas	Betula pendula	16	21	1.92	1.6	2.1	2	2	1		
1476	Paprastoji pušis	Pinus sylvestris	27	32	3.24	2.7	4.7	3.5	1	2	Lajos priežiūros genėjimas. Kodominantinių kamienų suaugimo monitoringas.	
1477	Paprastasis klevas	Acer platanoides	19	15	2.28	2.6	2.9	4.1	0.5	2	Lajos priežiūros genėjimas. Kodominantinių kamienų suaugimo monitoringas.	
1478	Karpotasis beržas	Betula pendula	22	25	2.64	3.2	2.7	2	1.7	1	Augavietės gerinimas.	Auga ant betoninės atraminės sienutės.
1479	Paprastoji pušis	Pinus sylvestris	28	31	3.36	3.9	4.7	4.9	3	1		
1480	Paprastoji pušis	Pinus sylvestris	24	28	2.88	1.5	5	1.5	0.1	3	Siūloma šalinti.	Kamienas stipriai pasviręs į pietryčių pusę.
1481	Paprastoji pušis	Pinus sylvestris	22	26	2.64	2.1	2.2	3	1.6	1		
1482	Paprastoji pušis	Pinus sylvestris	14	20	1.68	3.7	3.3	2.6	1.5	1	Būklės monitoringas.	Į kamieną įsirišęs kitas medis.
1483	Paprastoji pušis	Pinus sylvestris	26	31	3.12	2.4	1.6	2.5	2.1	1		
1484	Paprastoji pušis	Pinus sylvestris	27	32	3.24	1.8	2.6	3.1	3.2	1		
1485	Paprastoji pušis	Pinus sylvestris	25	31	3.00	4.4	3.1	2.3	3.2	1		
1486	Paprastoji pušis	Pinus sylvestris	26	30	3.12	4	3.1	2	1.9	1	Būklės monitoringas.	Į kamieną įsirišęs kitas medis.
1487	Paprastasis klevas	Acer platanoides	35	39	4.20	3.5	3.5	4.2	3	1		
1488	Paprastoji pušis	Pinus sylvestris	21	26	2.52	1.3	2.6	2.2	2.3	1		
1489	Paprastoji pušis	Pinus sylvestris	18	22	2.16	1.5	1.6	1.5	1.9	1		

**PASTABA:** Raudonomis eilutėmis pažymėti šalinti medžiai šalinami Mamuto parko projekte arba dėl arboristinio vertinimo siūlymų arba dėl Mamuto parko projekto esminių sprendinių (dviračių magistralinė jungtis, apžvalgos aikštelės, kt.)



## 3 Želdinių inventorizavimo ir įvertinimo lentelė

Mamutų parkas, Vilnius

Medžio Nr. plane	Medžio rūšis lietuviškai	Medžio rūšis lotyniškai	Kamieno diametras 1.3 m aukštyje (cm)	Kamieno diametras ties kamieno kakleliu (cm)	Saugomo šaknų ploto spindulys (m)	Lajos projekcija nuo ašies Š/R/P/V kryptimis				Medžio būklės indeksas 1, 2, 3, 4	Siūlomoms/būtinoms arboristinėms/tvarkymo priemonėms*	Pastabos
						Š	R	P	V			
1	2	3	4	5	6	7				8	9	10
1490	Uosialapis klevas	Acer negundo	19	20	2.28	1.3	4.5	3.6	1.2	2	Lajos priežiūros genėjimas.	
1491	Paprastoji pušis	Pinus sylvestris	34	36	4.08	2.5	6.4	1.6	1.9	1		
1492	Paprastoji pušis	Pinus sylvestris	16	24	1.92	1	1	1	1	4	Siūloma šalinti.	Žuvels
1493	Paprastoji pušis	Pinus sylvestris	21	24	2.52	1.1	4.2	1.5	1	1		
1494	Paprastoji pušis	Pinus sylvestris	18	25	2.16	0.1	2	2.2	1.2	1		
1495	Paprastasis klevas	Acer platanoides	10, 13, 16	43	2.75	3.8	4	3.7	3.3	2	Lajos priežiūros genėjimas. Kodominantinių kamienų suaugimo monitoringas.	
1496	Paprastasis uosis	Fraxinus excelsior	18, 21	40	3.32	3.2	3.3	3.2	3.2	1		
1497	Paprastoji pušis	Pinus sylvestris	29	32	3.48	3.4	1.8	2.8	3.3	1		
1498	Paprastasis klevas	Acer platanoides	7	9	0.84	1.7	1.8	1.8	1.7	1	Lajos formuojamasis genėjimas.	Užstelbtas kitų medžių.
1499	Uosialapis klevas	Acer negundo	28	32	3.36	1	6	5.5	2.5	1		
1500	Paprastoji pušis	Pinus sylvestris	18	22	2.16	2	2	2.2	2	1		
1501	Paprastasis klevas	Acer platanoides	8	9	0.96	2	1.2	1	1.6	1	Lajos formuojamasis genėjimas.	Užstelbtas kitų medžių.
1502	Paprastoji pušis	Pinus sylvestris	24	27	2.88	3.5	3.5	3.4	3.5	1		
1503	Paprastoji vinkšna	Ulmus laevis	50	59	6.00	3.8	4.5	4.5	4.6	2	Lajos priežiūros genėjimas. Kodominantinių kamienų suaugimo monitoringas.	
1504	Paprastoji pušis	Pinus sylvestris	37	41	4.44	2.8	6	3.2	1	1		Polajo valymas.
1505	Paprastasis klevas	Acer platanoides	10	12	1.20	5.5	1	1	1	1	Lajos formuojamasis genėjimas.	Užstelbtas kitų medžių.
1506	Paprastoji pušis	Pinus sylvestris	23	29	2.76	4.3	2.6	1.6	1.9	1		
1507	Paprastoji pušis	Pinus sylvestris	25	31	3.00	2.2	2.3	3.1	2.9	1		
1508	Paprastoji pušis	Pinus sylvestris	23	27	2.76	2.8	3.2	2.7	3.6	1		
1509	Paprastoji pušis	Pinus sylvestris	15	16	1.80	0.1	0.8	2.9	0.6	1		Aukštas svorio centras.
1510	Paprastasis uosis	Fraxinus excelsior	18	24	2.16	3.3	4.5	2.7	0.8	1		
1511	Paprastoji pušis	Pinus sylvestris	21	26	2.52	1.8	1.9	2	2.4	1		
1512	Paprastoji pušis	Pinus sylvestris	25	27	3.00	2	5.3	3	2.1	1		
1513	Paprastoji pušis	Pinus sylvestris	17	19	2.04	0.1	4	2	0.2	1		
1514	Paprastoji pušis	Pinus sylvestris	38	42	4.56	4	6.7	2.3	3.4	1		
1515	Paprastoji pušis	Pinus sylvestris	18	20	2.16	1	1	1	1	4	Siūloma šalinti.	Žuvels
1516	Paprastoji pušis	Pinus sylvestris	13	16	1.56	1	1	1.1	1	1		Aukštas svorio centras.
1517	Paprastoji pušis	Pinus sylvestris	26	30	3.12	2.5	2.6	2	1.5	1		
1518	Paprastoji pušis	Pinus sylvestris	30	33	3.60	2.8	4.7	3	2.4	1		
1519	Paprastoji pušis	Pinus sylvestris	23	26	2.76	2.2	2	1.9	1.8	1		
1520	Paprastoji pušis	Pinus sylvestris	32	40	3.84	4.9	5.9	4.6	3	1		
1521	Paprastoji pušis	Pinus sylvestris	18	22	2.16	2.3	1.3	1.4	2.3	1		
1522	Paprastoji pušis	Pinus sylvestris	22	26	2.64	1.6	2.3	1.5	1.4	1		
1523	Paprastoji pušis	Pinus sylvestris	22	26	2.64	2.7	2	1.4	2.8	1		
1524	Paprastoji pušis	Pinus sylvestris	24	29	2.88	3.4	4	1	1	1		
1525	Paprastoji pušis	Pinus sylvestris	16	19	1.92	1	3.8	1.2	1	2	Būklės monitoringas.	Kamiene matomi pažeidimai. Reta laja.
1526	Paprastoji pušis	Pinus sylvestris	21	26	2.52	3.5	4.3	1.8	0.5	2	Būklės monitoringas.	Kamiene matomi pažeidimai. Nulūžusi viršūnė.
1527	Paprastoji pušis	Pinus sylvestris	30	36	3.60	2.3	2.4	3.3	4.2	1		
1528	Paprastoji pušis	Pinus sylvestris	25	30	3.00	5.6	3.7	3.9	2	1		
1529	Paprastoji pušis	Pinus sylvestris	29	33	3.48	2.2	2	4.5	3	1		
1530	Paprastoji pušis	Pinus sylvestris	32	39	3.84	1.6	6	2.3	2	1		
1531	Paprastoji pušis	Pinus sylvestris	16	19	1.92	0.5	5.1	3	1	1		Užstelbtas kitų medžių.
1532	Paprastoji pušis	Pinus sylvestris	40	41	4.80	2.5	2.8	2.6	2.7	1		
1533	Paprastoji pušis	Pinus sylvestris	31	39	3.72	3.5	3	2.4	3.3	1		
1534	Paprastoji pušis	Pinus sylvestris	21	26	2.52	3.7	3.8	1	1.4	1		
1535	Paprastoji pušis	Pinus sylvestris	20	23	2.40	2.8	2.2	1.1	1	1		
1536	Paprastoji pušis	Pinus sylvestris	34	42	4.08	5	4	3	3.2	1		
1537	Paprastoji pušis	Pinus sylvestris	36	39	4.32	5	6.3	5	2.6	1		
1538	Paprastoji eglė	Picea abies	5	7	0.60	1.1	1.2	1.2	1.1	1		
1539	Paprastoji eglė	Picea abies	13	20	1.56	2	2	1.9	2	1		
1540	Paprastoji pušis	Pinus sylvestris	29	36	3.48	4.6	1.7	3	3.9	1		
1541	Paprastoji pušis	Pinus sylvestris	33	37	3.96	4	3.2	2.4	4.1	1		
1542	Paprastoji eglė	Picea abies	6	8	0.72	1.3	1.3	1.3	1.2	1		
1543	Paprastoji pušis	Pinus sylvestris	25	30	3.00	2.8	4.1	2.2	2.8	2	Būklės monitoringas.	Kamiene matomi pažeidimai.
1544	Paprastoji pušis	Pinus sylvestris	24	27	2.88	1.3	2.8	1.5	2	1		
1545	Paprastoji pušis	Pinus sylvestris	30	37	3.60	3.9	2.1	2.6	4.2	1		
1546	Paprastoji eglė	Picea abies	6	8	0.72	1.3	1.3	1.4	1.4	1		

**PASTABA:** Raudonomis eilutėmis pažymėti šalinti medžiai šalinami Mamuto parko projekte arba dėl arboristinio vertinimo siūlymų arba dėl Mamuto parko projekto esminių sprendinių (dviračių magistralinė jungtis, apžvalgos aikštelės, kt.)



## 3 Želdinių inventorizavimo ir įvertinimo lentelė

Mamutų parkas, Vilnius

Medžio Nr. plane	Medžio rūšis lietuviškai	Medžio rūšis lotyniškai	Kamieno diametras 1.3 m aukštyje (cm)	Kamieno diametras ties kamieno kakleliu (cm)	Saugomo šaknų ploto spindulys (m)	Lajos projekcija nuo ašies Š/R/P/V kryptimis				Medžio būklės indeksas 1, 2, 3, 4	Siūlomos/būtinoms arboristinėms/tvarkymo priemonės*	Pastabos
						Š	R	P	V			
1	2	3	4	5	6	7				8	9	10
1547	Paprastoji pušis	Pinus sylvestris	34	38	4.08	3	3.5	4.3	3.6	1		
1548	Paprastoji pušis	Pinus sylvestris	27	29	3.24	5	3	2.2	5.1	1		
1549	Paprastasis klevas	Acer platanoides	13, 18, 14	39	3.14	4.9	4.1	6	4.5	2	Lajos priežiūros genėjimas. Kodominantiųjų kamienų saugavimo monitoringas.	
1550	Paprastoji pušis	Pinus sylvestris	38	46	4.56	5.9	6.1	4.1	3	1		
1551	Paprastoji pušis	Pinus sylvestris	33	34	3.96	1.7	3	2.4	3	3	Būklės monitoringas.	Kamiene matomi pažeidimai.
1552	Paprastoji pušis	Pinus sylvestris	42	45	5.04	5.2	5	5.4	4.3	2	Lajos priežiūros genėjimas.	
1553	Paprastoji pušis	Pinus sylvestris	30	35	3.60	4.8	4	2.1	3.3	1		
1554	Paprastoji pušis	Pinus sylvestris	29	34	3.48	6	3	3	3.9	1		
1555	Paprastoji eglė	Picea abies	9	12	1.08	2	1.7	2	2	1		
1556	Paprastoji pušis	Pinus sylvestris	30	32	3.60	2.5	2.4	4.7	4.2	3	Būklės monitoringas.	Kamiene matomi pažeidimai.
1557	Uosialapis klevas	Acer negundo	8, 8, 5	20	1.49	1.5	1	1.4	3	3	Siūloma šalinti.	Daug sausų šakų.
1558	Paprastoji eglė	Picea abies	6	8	0.72	1.7	1.7	1.6	1.6	1		
1559	Paprastasis klevas	Acer platanoides	13, 10, 11, 8, 8, 5	38	2.70	1.2	3.5	3.8	3.5	2	Lajos priežiūros genėjimas. Kodominantiųjų kamienų saugavimo monitoringas.	
1560	Drebulė	Populus tremula	14	17	1.68	2	1.8	2.1	2.3	1		
1561	Paprastoji pušis	Pinus sylvestris	14	16	1.68	2	2	1.9	2	1		
1562	Blindė	Salix caprea	6, 7	12	1.10	1	1.5	1.6	1	3	Siūloma šalinti.	Kamiene matomi pažeidimai. Daug sausų šakų.
1563	Blindė	Salix caprea	14, 18	22	2.74	1	3	3.3	6.5	3	Siūloma šalinti.	Kamiene matomi pažeidimai. Daug sausų šakų.
1564	Drebulė	Populus tremula	10	12	1.20	1.8	3.4	1.6	1.6	1		
1565	Drebulė	Populus tremula	14	16	1.68	2.5	2.4	2.4	2.5	1		
1566	Blindė	Salix caprea	23, 30	37	4.54	5	4.8	3.8	3	2	Lajos priežiūros genėjimas.	
1567	Paprastoji pušis	Pinus sylvestris	28	36	3.36	2.2	1.4	2	4.2	2	Būklės monitoringas.	Kamiene matomi pažeidimai.
1568	Paprastoji pušis	Pinus sylvestris	29	32	3.48	3.1	2.8	1.7	3.8	1		
1569	Paprastoji pušis	Pinus sylvestris	43	46	5.16	4.5	4.3	4.3	4.3	3	Siūloma šalinti.	Kamiene matomi pažeidimai. Prasidėjęs puvinys.
1570	Drebulė	Populus tremula	11	12	1.32	2	1.4	1.6	3.2	1		
1571	Karpotasis beržas	Betula pendula	8	13	0.96	1.3	1	1.8	2.5	2	Lajos priežiūros genėjimas.	Užstelbtas kitų medžių.
1572	Paprastoji pušis	Pinus sylvestris	27	30	3.24	4.2	3.1	1.6	2.7	1		
1573	Paprastoji pušis	Pinus sylvestris	24	28	2.88	2	2	2	1.3	3	Būklės monitoringas.	Kamiene matomi pažeidimai.
1574	Paprastoji pušis	Pinus sylvestris	25	29	3.00	1.5	1.3	1.8	3	3	Siūloma šalinti.	Kamiene matomi pažeidimai. Prasidėjęs puvinys.
1575	Karpotasis beržas	Betula pendula	13	18	1.56	1.8	1.7	2.4	1.7	1		
1576	Paprastoji pušis	Pinus sylvestris	45	50	5.40	4.6	5.3	6	3.8	1		
1577	Paprastoji pušis	Pinus sylvestris	28	30	3.36	3.8	1.4	2.3	2.3	1	Būklės monitoringas.	Kamiene matomi pažeidimai.
1578	Paprastoji eglė	Picea abies	8	10	0.96	1.7	1.8	1.8	1.7	1		
1579	Paprastasis klevas	Acer platanoides	5, 11	14	1.45	2.5	2.5	2.4	2.4	1		
1580	Paprastoji eglė	Picea abies	7	10	0.84	2	1.9	1.9	2	1		
1581	Paprastoji pušis	Pinus sylvestris	12	15	1.44	1.8	1.7	1.8	1.7	1		
1582	Paprastoji pušis	Pinus sylvestris	13	14	1.56	1.4	1.5	1.5	1.5	1		
1583	Karpotasis beržas	Betula pendula	7	10	0.84	1.3	1.3	1.4	1.4	1		
1584	Drebulė	Populus tremula	22	26	2.64	3.5	2.2	3.5	3	1		
1585	Karpotasis beržas	Betula pendula	9	12	1.08	2.7	1.5	1	1	1		
1586	Paprastoji pušis	Pinus sylvestris	40	40	4.80	3	3.5	3.8	4.3	3	Siūloma šalinti.	Kamiene matomi pažeidimai. Prasidėjęs puvinys.
1587	Drebulė	Populus tremula	14	17	1.68	3.1	3.7	2	0.5	1		
1588	Paprastoji eglė	Picea abies	6	9	0.72	1.6	1.5	1.5	1.5	1		
1589	Paprastoji eglė	Picea abies	5	8	0.60	1.4	1.5	1.4	1.5	1		
1590	Paprastoji pušis	Pinus sylvestris	23	26	2.76	3	1.9	2.8	3.2	1		
1591	Paprastoji pušis	Pinus sylvestris	26	33	3.12	1.6	1.5	2.8	2.2	1		
1592	Paprastoji eglė	Picea abies	14	21	1.68	3.1	2.9	3	2.7	1		
1593	Paprastoji pušis	Pinus sylvestris	35	37	4.20	5.3	4	5.2	1.7	2	Lajos priežiūros genėjimas.	
1594	Paprastoji eglė	Picea abies	6	8	0.72	1.9	2	2	2	1		
1595	Paprastoji pušis	Pinus sylvestris	39	42	4.68	5.2	2.7	3.7	5	1		

**PASTABA:** Raudonomis eilutėmis pažymėti šalinti medžiai šalinami Mamuto parko projekte arba dėl arboristinio vertinimo siūlymų arba dėl Mamuto parko projekto esminių sprendinių (dviračių magistralinė jungtis, apžvalgos aikštelės, kt.)



## 3 Želdinių inventorizavimo ir įvertinimo lentelė

Mamutų parkas, Vilnius

Medžio Nr. plane	Medžio rūšis lietuviškai	Medžio rūšis lotyniškai	Kamieno diametras 1.3 m aukštyje (cm)	Kamieno diametras ties kamieno kakleliu (cm)	Saugomo šaknų ploto spindulys (m)	Lajos projekcija nuo ašies Š/R/P/V kryptimis				Medžio būklės indeksas 1, 2, 3, 4	Siūlomoms/būtinoms arboristinėms/tvarkymo priemonėms*	Pastabos
						Š	R	P	V			
1	2	3	4	5	6	7				8	9	10
1596	Paprastoji pušis	Pinus sylvestris	25	27	3.00	1.4	2.4	2.5	2	1	Kodominantinių kamienų saugimo monitoringas.	
1597	Paprastoji pušis	Pinus sylvestris	25	29	3.00	4.2	3.4	1.8	1.7	1	Kodominantinių kamienų saugimo monitoringas.	
1598	Paprastoji pušis	Pinus sylvestris	24	29	2.88	2.4	3	2.9	2.8	3	Siūloma šalinti.	Medis dalinai pažeistas žievagraužio tipografo. Daug sausų šakų.
1599	Uosialapis klevas	Acer negundo	13	16	1.56	4.3	2	0.3	2.3	2	Lajos priežiūros genėjimas. Būklės monitoringas.	Kamienas stipriai pasviręs į šiaurės pusę.
1600	Paprastoji pušis	Pinus sylvestris	24	27	2.88	1	1	1	1	4	Siūloma šalinti.	Žuvels
1601	Paprastoji pušis	Pinus sylvestris	30	36	3.60	2.2	1.8	4.5	1.8	1		
1602	Paprastoji pušis	Pinus sylvestris	37	43	4.44	3.2	6.2	5	5.3	2	Lajos priežiūros genėjimas. Kodominantinių kamienų saugimo monitoringas.	
1603	Paprastoji pušis	Pinus sylvestris	14	16	1.68	2.9	2	1.5	2.9	1		
1604	Paprastoji pušis	Pinus sylvestris	23	27	2.76	2	2.3	2.7	2.7	1		Polajo valymas.
1605	Uosialapis klevas	Acer negundo	17	21	2.04	1	1	1	1	4	Siūloma šalinti.	Išlūžęs.
1606	Uosialapis klevas	Acer negundo	10, 11	20	1.79	2.2	2.3	2.2	2.1	2	Lajos priežiūros genėjimas.	
1607	Paprastoji pušis	Pinus sylvestris	28	33	3.36	3.5	3.6	3.5	3.5	1		
1608	Paprastoji pušis	Pinus sylvestris	15	19	1.80	2.7	2.8	2	2.9	1		
1609	Paprastoji pušis	Pinus sylvestris	38	42	4.56	2.6	3.9	6	2.3	1		
1610	Blindė	Salix caprea	14, 15, 16	32	3.12	3.5	2.8	2	2.7	2	Lajos priežiūros genėjimas. Kodominantinių kamienų saugimo monitoringas.	
1611	Paprastoji pušis	Pinus sylvestris	30	35	3.60	3.5	2.4	2.8	3.8	1		
1612	Blindė	Salix caprea	13	19	1.56	2	2	1.9	2	1		
1613	Paprastoji pušis	Pinus sylvestris	12	14	1.44	1.3	1.6	1.7	1.6	1		Užstelbtas kitų medžių.
1614	Paprastoji pušis	Pinus sylvestris	31	37	3.72	3.5	5.9	2.5	2.6	1		
1615	Paprastasis ąžuolas	Quercus robur	10	13	1.20	2.5	4.8	2.8	1.5	2	Lajos priežiūros genėjimas.	Užstelbtas kitų medžių.
1616	Paprastoji pušis	Pinus sylvestris	14	17	1.68	1	1.9	3.7	2.3	2	Lajos priežiūros genėjimas.	Užstelbtas kitų medžių.
1617	Paprastoji pušis	Pinus sylvestris	15	17	1.80	3.6	2.4	1.6	1.3	2	Būklės monitoringas.	Kamienė matomi pažeidimai.
1618	Paprastasis ąžuolas	Quercus robur	13	17	1.56	3	3.2	1.3	1.5	1		
1619	Karpotasis beržas	Betula pendula	13	19	1.56	3	2.6	1.9	2.1	1		
1620	Uosialapis klevas	Acer negundo	21, 22	39	3.65	1	2.3	6.5	2.3	3	Siūloma šalinti.	Kamienė matomi grybo vaisiakūniai. Daug sausų šakų.
1621	Paprastoji eglė	Picea abies	6	8	0.72	2	2.1	2	2	1		
1622	Paprastoji pušis	Pinus sylvestris	13	14	1.56	1.7	2.4	1.5	1.2	1		
1623	Paprastoji pušis	Pinus sylvestris	34	38	4.08	3.6	4.2	4.5	2	1		
1624	Paprastoji pušis	Pinus sylvestris	6	8	0.72	1.2	1.2	1.3	1.3	3	Siūloma šalinti.	Užstelbtas kitų medžių. Reta laja.
1625	Paprastasis klevas	Acer platanoides	7, 8, 13	30	2.02	4.7	2.5	1.9	2.3	1		
1626	Paprastoji eglė	Picea abies	10	14	1.20	2.3	2.3	2.2	2.2	1		
1627	Paprastasis ąžuolas	Quercus robur	22, 13	34	3.07	3.2	3	2	4	2	Lajos priežiūros genėjimas.	Polajo valymas.
1628	Paprastoji pušis	Pinus sylvestris	6	8	0.72	1.2	1.2	1.3	1.3	1		
1629	Paprastoji pušis	Pinus sylvestris	33	39	3.96	2.9	4	4.5	4.2	2	Lajos priežiūros genėjimas.	
1630	Paprastoji pušis	Pinus sylvestris	26	29	3.12	2.8	2.1	2.3	4.1	1		
1631	Paprastasis ąžuolas	Quercus robur	12	18	1.44	3	3	1.8	1.5	1		
1632	Paprastasis ąžuolas	Quercus robur	9	10	1.08	1.9	2	3.4	2	2	Lajos priežiūros genėjimas.	Užstelbtas kitų medžių.
1633	Blindė	Salix caprea	11	15	1.32	2.3	1	2.6	3	2	Lajos priežiūros genėjimas.	
1634	Paprastoji pušis	Pinus sylvestris	31	35	3.72	5.2	5	2.1	4.2	1		
1635	Uosialapis klevas	Acer negundo	10, 6	18	1.40	1	4	1.3	0.1	3	Siūloma šalinti.	Daug sausų šakų.
1636	Blindė	Salix caprea	11, 12, 13	33	2.50	3.4	3.5	3.7	3	3	Lajos priežiūros genėjimas. Būklės monitoringas.	Pažeistas šaknų kaklelis. Daug sausų šakų.
1637	Karpotasis beržas	Betula pendula	17	26	2.04	1.7	2	2.8	2.4	1		
1638	Uosialapis klevas	Acer negundo	6, 6	11	1.02	1.5	1.5	1.6	1.5	3	Siūloma šalinti.	Užstelbtas kitų medžių. Daug sausų šakų.
1639	Paprastasis uosis	Fraxinus excelsior	13	19	1.56	2.1	2.7	2.5	1.7	1	Lajos priežiūros genėjimas.	
1640	Uosialapis klevas	Acer negundo	10, 6	13	1.40	1	3	1	1	3	Siūloma šalinti.	Užstelbtas kitų medžių. Daug sausų šakų.
1641	Blindė	Salix caprea	7, 7	14	1.19	1	1	1	2	3	Siūloma šalinti.	Pažeistas šaknų kaklelis. Daug sausų šakų.

**PASTABA:** Raudonomis eilutėmis pažymėti šalinti medžiai šalinami Mamuto parko projekte arba dėl arboristinio vertinimo siūlymų arba dėl Mamuto parko projekto esminių sprendinių (dviračių magistralinė jungtis, apžvalgos aikštelės, kt.)



## 3 Želdinių inventorizavimo ir įvertinimo lentelė

Mamutų parkas, Vilnius

Medžio Nr. plane	Medžio rūšis lietuviškai	Medžio rūšis lotyniškai	Kamieno diametras 1.3 m aukštyje (cm)	Kamieno diametras ties kamieno kakleliu (cm)	Saugomo šaknų ploto spindulys (m)	Lajos projekcija nuo ašies Š/R/P/V kryptimis				Medžio būklės indeksas 1, 2, 3, 4	Siūlomoms/arboristinėms/tvarkymo priemonėms*	Pastabos
						Š	R	P	V			
1	2	3	4	5	6	7				8	9	10
1642	Paprastasis ažuolas	Quercus robur	10	13	1.20	1.7	1.7	2	1.7	1		
1643	Kaukazinė slyva	Prunus cerasifera	7, 13, 7, 5	26	2.05	2.3	3	2.8	2	2	Lajos priežiūros genėjimas.	
1644	Paprastoji pušis	Pinus sylvestris	14	17	1.68	1.7	1.8	1.8	1.7	1		
1645	Uosialapis klevas	Acer negundo	11, 12	20	1.96	2	2.8	3.2	2.5	2	Lajos priežiūros genėjimas.	
1646	Uosialapis klevas	Acer negundo	8, 7, 6, 6	21	1.63	1.6	1.5	1.5	1.6	2	Lajos priežiūros genėjimas.	
1647	Uosialapis klevas	Acer negundo	7, 9	17	1.37	2	3	1.7	1	1		
1648	Miškinė obelis	Malus sylvestris	6	8	0.72	1.5	2.8	2.5	2.2	2	Lajos priežiūros genėjimas. Būklės monitoringas.	Kamiene matomi pažeidimai.
1649	Paprastoji pušis	Pinus sylvestris	35	44	4.20	4	4.2	4	3.9	1		
1650	Paprastoji pušis	Pinus sylvestris	11	13	1.32	1.2	2.2	1.2	1	1		
1651	Uosialapis klevas	Acer negundo	7	9	0.84	1	4	1.5	0.5	3	Siūloma šalinti.	Užstelbtas kitų medžių. Pažeistas šaknų kaklelis. Kamienas pasviręs į rytų pusę.
1652	Paprastoji pušis	Pinus sylvestris	11	1.6	1.32	2.3	2.2	2.2	2.1	1		
1653	Paprastoji pušis	Pinus sylvestris	15	16	1.80	2.8	2.2	1.7	2.2	1		
1654	Paprastasis ažuolas	Quercus robur	15	21	1.80	2.5	2.5	2.5	2.5	1		
1655	Kalninė guoba	Ulmus glabra	10	14	1.20	2.7	1.5	1.7	2.7	1		
1656	Paprastoji pušis	Pinus sylvestris	12	15	1.44	1.8	1.6	1.6	1.8	1		
1657	Uosialapis klevas	Acer negundo	6, 6, 6, 6, 8, 7	30	1.91	2	1.5	2	1.8	2	Lajos priežiūros genėjimas.	
1658	Uosialapis klevas	Acer negundo	9	11	1.08	0.5	2	2.8	2.7	2	Lajos priežiūros genėjimas.	
1659	Uosialapis klevas	Acer negundo	6, 6, 8, 4	25	1.48	1	2	4.3	2.8	2	Lajos priežiūros genėjimas.	
1660	Paprastasis ažuolas	Quercus robur	8	11	0.96	3	3	2.1	1	1		
1661	Uosialapis klevas	Acer negundo	17	34	2.04	2.5	1.7	2.9	1.9	2	Lajos priežiūros genėjimas.	Daug sausų šakų.
1662	Paprastasis ažuolas	Quercus robur	8	11	0.96	3	1.2	2.2	3	2	Lajos priežiūros genėjimas.	
1663	Uosialapis klevas	Acer negundo	10, 10, 9	20	2.02	2	3.3	4	1.7	2	Lajos priežiūros genėjimas.	
1664	Paprastasis ažuolas	Quercus robur	13	18	1.56	1.8	2	1.8	1.8	1		
1665	Paprastasis ažuolas	Quercus robur	6	7	0.72	1.8	1.9	1.8	1.8	1		
1666	Uosialapis klevas	Acer negundo	5, 5, 5, 6, 6, 6	30	1.62	1.7	1.5	1.5	1.6	2	Lajos priežiūros genėjimas.	
1667	Paprastasis uosis	Fraxinus excelsior	8	10	0.96	1.5	1.5	1.4	1.4	3	Siūloma šalinti.	Prasidėjęs šaknų kaklelio puvinys.
1668	Paprastoji pušis	Pinus sylvestris	11	13	1.32	1.6	1.5	1.5	1.4	1		
1669	Paprastoji pušis	Pinus sylvestris	53	55	6.36	3.9	5.9	7	4.9	1		
1670	Drebulė	Populus tremula	11	13	1.32	2.3	2.3	2.2	2.2	1		
1671	Karpotasis beržas	Betula pendula	10	12	1.20	1.7	1.7	1.8	1.6	1		Užstelbtas kitų medžių.
1672	Karpotasis beržas	Betula pendula	44	52	5.28	5.4	5.3	5.5	6.6	2	Lajos priežiūros genėjimas.	
1673	Paprastoji pušis	Pinus sylvestris	21	25	2.52	5	3.2	2.2	4.1	2	Lajos priežiūros genėjimas.	
1674	Švelnioji gudobelė	Crataegus mollis	9	14	1.08	2	2.5	2.7	2	2	Lajos priežiūros genėjimas.	
1675	Uosialapis klevas	Acer negundo	25	34	3.00	2	2	2.7	2	2	Lajos priežiūros genėjimas.	Daug sausų šakų.
1676	Uosialapis klevas	Acer negundo	13	19	1.56	2.5	2.5	2	3.2	3	Lajos priežiūros genėjimas.	Daug sausos lajos.
1677	Paprastasis klevas	Acer platanoides	12	25	1.44	2.5	3	3	2.7	1		
1678	Paprastasis klevas	Acer platanoides	8, 8	16	1.36	2.5	2.4	1.9	1.7	1		
1679	Uosialapis klevas	Acer negundo	12	14	1.44	3	2	1.3	4.7	1		
1680	Paprastoji pušis	Pinus sylvestris	32	40	3.84	3.8	4.9	4.4	4.3	1		
1681	Uosialapis klevas	Acer negundo	26	33	3.12	2	2.5	5.6	2.5	1		
1682	Paprastoji pušis	Pinus sylvestris	39	42	4.68	4.5	5.2	5.8	5.8	1		
1683	Uosialapis klevas	Acer negundo	13	16	1.56	1	1	1	1	4	Siūloma šalinti.	Žuves
1684	Uosialapis klevas	Acer negundo	14	17	1.68	0.1	1	4.8	1.7	2	Lajos priežiūros genėjimas.	Kamienas pasviręs į pietvakarių pusę.
1685	Paprastoji pušis	Pinus sylvestris	26	29	3.12	1	1	1	1	4	Siūloma šalinti.	Žuves
1686	Uosialapis klevas	Acer negundo	37	38	4.44	5.9	5	5.7	7.3	2	Lajos priežiūros genėjimas.	
1687	Paprastoji pušis	Pinus sylvestris	10	13	1.20	1.6	1	1.6	2.3	1		Užstelbtas kitų medžių.
1688	Uosialapis klevas	Acer negundo	22	32	2.64	1	1	1	1	3	Siūloma šalinti.	Kamiene matomi pažeidimai bei prasidėjęs šaknų kaklelio puvinys.
1689	Paprastoji pušis	Pinus sylvestris	28	34	3.36	4.1	4.2	3	4.8	1		
1690	Paprastoji pušis	Pinus sylvestris	30	33	3.60	2.9	2.9	6	2.9	1		
1691	Paprastoji pušis	Pinus sylvestris	30	34	3.60	3	3.5	3	3.2	1		
1692	Paprastoji pušis	Pinus sylvestris	33	36	3.96	2.8	1.6	3.4	5	1		
1693	Paprastoji pušis	Pinus sylvestris	31	37	3.72	2.8	5.4	3	1	1		

**PASTABA:** Raudonomis eilutėmis pažymėti šalinti medžiai šalinami Mamuto parko projekte arba dėl arboristinio vertinimo siūlymų arba dėl Mamuto parko projekto esminių sprendinių (dviračių magistralinė jungtis, apžvalgos aikštelės, kt.)



## 3 Želdinių inventorizavimo ir įvertinimo lentelė

Mamutų parkas, Vilnius

Medžio Nr. plane	Medžio rūšis lietuviškai	Medžio rūšis lotyniškai	Kamieno diametras 1.3 m aukštyje (cm)	Kamieno diametras ties kamieno kakleliu (cm)	Saugomo šaknų ploto spindulys (m)	Lajos projekcija nuo ašies Š/R/P/V kryptimis				Medžio būklės indeksas 1, 2, 3, 4	Siūlomoms/būtinoms arboristinėms/tvarkymo priemonėms*	Pastabos
						Š	R	P	V			
1	2	3	4	5	6	7				8	9	10
1694	Paprastoji pušis	Pinus sylvestris	34	41	4.08	5.6	5	4.7	3.5	1		
1695	Paprastoji pušis	Pinus sylvestris	24	28	2.88	3.9	3.7	1.2	2.9	1		
1696	Paprastoji pušis	Pinus sylvestris	23	26	2.76	1.5	1.6	3.8	1.7	3	Lajos priežiūros genėjimas. Būklės monitoringas.	Kamiene matomi dideli pažeidimai.
1697	Paprastoji pušis	Pinus sylvestris	29	36	3.48	2.5	2.4	2.5	2.5	1		
1698	Paprastoji pušis	Pinus sylvestris	26	31	3.12	2	1.8	3	1.6	1		
1699	Paprastoji pušis	Pinus sylvestris	27	31	3.24	3.5	4.3	4.8	1.8	1		
1700	Paprastoji pušis	Pinus sylvestris	29	33	3.48	4.3	2.8	2.9	2	1		
1701	Paprastoji pušis	Pinus sylvestris	28	33	3.36	2.7	4	1.5	1.5	1		
1702	Paprastoji pušis	Pinus sylvestris	25, 22	45	4.00	2.9	3.3	3.7	2.6	1		
1703	Paprastoji pušis	Pinus sylvestris	31	35	3.72	4.8	4.1	4.1	2.4	1		
1704	Paprastoji pušis	Pinus sylvestris	32	38	3.84	3.4	4.3	5.9	3.3	1		
1705	Paprastasis klevas	Acer platanoides	9	12	1.08	3.2	2.5	3.2	1	2	Siūloma šalinti.	Užstelbtas, auga prie pat pušies.
1706	Paprastoji pušis	Pinus sylvestris	34	42	4.08	4.7	6	2.5	3.6	1		
1707	Paprastoji pušis	Pinus sylvestris	42	45	5.04	6.3	6.4	5.4	4	2	Lajos priežiūros genėjimas. Kodominantinių kamienų saugimo monitoringas.	
1708	Paprastoji pušis	Pinus sylvestris	35	45	4.20	4.2	3.9	4.4	3.4	1		
1709	Paprastasis klevas	Acer platanoides	14, 18	29	2.74	4	3.1	4.8	5	1		Užstelbtas kitų medžių.
1710	Paprastasis ažuolas	Quercus robur	9	12	1.08	1	2	2.5	2	1		
1711	Paprastoji pušis	Pinus sylvestris	11	13	1.32	1.5	1.6	1.5	1.6	2	Siūloma šalinti dėl geresnės šalia augančio ažuolo būklės.	
1712	Paprastoji pušis	Pinus sylvestris	32	42	3.84	3.6	5.7	5.3	3.5	1		
1713	Paprastoji pušis	Pinus sylvestris	42	51	5.04	3.8	4.3	5.1	4.8	2	Lajos priežiūros genėjimas.	
1714	Miškinė obelis	Malus sylvestris	7, 10, 12	21	2.05	2	2.5	2.3	2.2	2	Lajos priežiūros genėjimas. Kodominantinių kamienų saugimo monitoringas.	
1715	Uosialapis klevas	Acer negundo	13	16	1.56	2.5	1	1.8	2.4	1		
1716	Uosialapis klevas	Acer negundo	16	24	1.92	2	2	1.9	1.9	1		
1717	Uosialapis klevas	Acer negundo	10	14	1.20	0.1	1	5.6	4.2	3	Siūloma šalinti.	Užstelbtas kitų medžių. Kamienas pasviręs į pietvakarių pusę.
1718	Uosialapis klevas	Acer negundo	9	12	1.08	1.4	1.5	1.5	1.5	1		
1719	Uosialapis klevas	Acer negundo	11, 12, 8	25	2.17	3.5	1	1	4.7	2	Lajos priežiūros genėjimas.	
1720	Uosialapis klevas	Acer negundo	11, 12	22	1.96	1.4	1.8	1	2.9	2	Lajos priežiūros genėjimas. Kodominantinių kamienų saugimo monitoringas.	
1721	Uosialapis klevas	Acer negundo	10, 10, 11	22	2.15	5.5	4.5	0.1	1	2	Lajos priežiūros genėjimas. Kodominantinių kamienų saugimo monitoringas. Būklės monitoringas.	Kamienas stipriai pasviręs į šiaurės rytų pusę.
1722	Paprastoji pušis	Pinus sylvestris	44	50	5.28	4.1	6.7	5.8	6.2	2	Lajos priežiūros genėjimas. Kodominantinių kamienų saugimo monitoringas. Būklės monitoringas.	Kamiene matomi pažeidimai.
1723	Uosialapis klevas	Acer negundo	11	15	1.32	0.1	1.5	3.5	1.4	3	Siūloma šalinti.	Užstelbtas kitų medžių. Kamienas pasviręs į pietų pusę.
1724	Uosialapis klevas	Acer negundo	6, 12	17	1.61	1.5	1.8	1.5	1.5	2	Lajos priežiūros genėjimas.	
1725	Uosialapis klevas	Acer negundo	13	15	1.56	2	1	1	0.1	3	Siūloma šalinti.	Kamiene matomi pažeidimai.
1726	Paprastoji pušis	Pinus sylvestris	41	47	4.92	4.6	3	5.9	4.9	2	Lajos priežiūros genėjimas.	
1727	Uosialapis klevas	Acer negundo	6, 8, 10, 10, 11	27	2.46	3	3.8	1.9	1.8	2	Lajos priežiūros genėjimas. Kodominantinių kamienų saugimo monitoringas.	
1728	Uosialapis klevas	Acer negundo	10	14	1.20	2.4	4.3	0.1	0.1	2	Lajos priežiūros genėjimas.	Kamienas pasviręs į šiaurės rytų pusę.
1729	Uosialapis klevas	Acer negundo	8, 14, 8	20	2.16	1.7	5	3	2	2	Lajos priežiūros genėjimas.	
1730	Paprastoji pušis	Pinus sylvestris	27	34	3.24	2.1	2.2	1.7	2.9	1		
1731	Paprastoji pušis	Pinus sylvestris	30	37	3.60	5.2	1.3	1.7	4.3	1		
1732	Paprastoji pušis	Pinus sylvestris	22	28	2.64	2.5	1.5	2	3.7	1		

**PASTABA:** Raudonomis eilutėmis pažymėti šalinti medžiai šalinami Mamuto parko projekte arba dėl arboristinio vertinimo siūlymų arba dėl Mamuto parko projekto esminių sprendinių (dviračių magistralinė jungtis, apžvalgos aikštelės, kt.)



## 3 Želdinių inventorizavimo ir įvertinimo lentelė

Mamutų parkas, Vilnius

Medžio Nr. plane	Medžio rūšis lietuviškai	Medžio rūšis lotyniškai	Kamieno diametras 1.3 m aukštyje (cm)	Kamieno diametras ties kamieno kakleliu (cm)	Saugomo šaknų ploto spindulys (m)	Lajos projekcija nuo ašies Š/R/P/V kryptimis				Medžio būklės indeksas 1, 2, 3, 4	Siūlomos/būtinoms arboristinėms/tvarkymo priemonėms*	Pastabos
						Š	R	P	V			
1	2	3	4	5	6	7				8	9	10
1733	Paprastoji pušis	Pinus sylvestris	18	25	2.16	0.5	1.3	3.2	1.6	1		
1734	Paprastoji pušis	Pinus sylvestris	24	28	2.88	2.6	1.3	1.8	3.1	1		
1735	Paprastoji pušis	Pinus sylvestris	36	44	4.32	5.8	3	3.7	6.1	2	Lajos priežiūros genėjimas.	
1736	Paprastoji pušis	Pinus sylvestris	32	37	3.84	4.6	3.2	2.3	2.7	2	Lajos priežiūros genėjimas. Kodominantinių kamienų suaugimo monitoringas.	
1737	Paprastoji pušis	Pinus sylvestris	18	22	2.16	1.6	1.3	1.5	1.5	1		Aukštas svorio centras.
1738	Paprastoji pušis	Pinus sylvestris	22	26	2.64	2	1.5	2.1	2	1		
1739	Paprastoji pušis	Pinus sylvestris	32	38	3.84	4	1.5	5	5.4	2	Lajos priežiūros genėjimas.	
1740	Paprastoji pušis	Pinus sylvestris	28	34	3.36	2	2.6	3.9	4.2	1		
1741	Paprastoji pušis	Pinus sylvestris	25	32	3.00	2.8	2.6	2.7	2.5	1		
1742	Paprastoji pušis	Pinus sylvestris	22	31	2.64	1.2	1.8	1.4	2	1		
1743	Paprastoji pušis	Pinus sylvestris	38	45	4.56	4.7	5.9	5.1	4.5	1		
1744	Paprastoji pušis	Pinus sylvestris	28	33	3.36	2.5	2	3	3.2	1		
1745	Paprastoji pušis	Pinus sylvestris	30	37	3.60	4.1	4.2	2.5	3.8	1		
1746	Paprastoji pušis	Pinus sylvestris	29	32	3.48	2	0.5	2.9	4.5	1		
1747	Paprastoji pušis	Pinus sylvestris	30	33	3.60	1.3	2	3.5	3	1		
1748	Paprastoji pušis	Pinus sylvestris	28	34	3.36	5.1	5.5	3.4	3.6	1		
1749	Paprastoji pušis	Pinus sylvestris	28	31	3.36	1.7	2.4	4.2	4.1	1		
1750	Paprastoji pušis	Pinus sylvestris	32	31	3.84	4.4	2.4	3	3.2	2	Lajos priežiūros genėjimas. Kodominantinių kamienų suaugimo monitoringas.	
1751	Paprastoji pušis	Pinus sylvestris	26	33	3.12	3	3	4	3.5	1	Kodominantinių kamienų suaugimo monitoringas.	
1752	Paprastoji pušis	Pinus sylvestris	27	32	3.24	2.2	4.3	4.6	2.4	1		
1753	Paprastoji pušis	Pinus sylvestris	37	44	4.44	1.9	4.4	5.4	4.5	1		
1754	Paprastoji pušis	Pinus sylvestris	23	27	2.76	4.5	3.2	3.3	3.2	1		
1755	Paprastoji pušis	Pinus sylvestris	40	45	4.80	4.4	5.3	2.5	5	1		
1756	Paprastoji pušis	Pinus sylvestris	25	31	3.00	2	1.6	4.4	3	1		
1757	Paprastoji pušis	Pinus sylvestris	27	35	3.24	2.3	1.9	2.1	2.3	1		
1758	Paprastoji pušis	Pinus sylvestris	33	41	3.96	5	3.9	4.3	4.4	2	Lajos priežiūros genėjimas.	
1759	Paprastoji pušis	Pinus sylvestris	28	34	3.36	2	4.3	2.2	2.7	1		
1760	Paprastoji pušis	Pinus sylvestris	26	33	3.12	3.8	4.4	2	1.7	1		
1761	Paprastoji pušis	Pinus sylvestris	42	45	5.04	4.8	5.5	4	5	1	Kodominantinių kamienų suaugimo monitoringas.	Polajo valymas.
1762	Paprastoji pušis	Pinus sylvestris	29	35	3.48	1.8	1.4	3.5	3.4	1		
1763	Paprastoji pušis	Pinus sylvestris	37	43	4.44	5.3	5.4	3.5	4.8	1		
1764	Paprastoji pušis	Pinus sylvestris	21	26	2.52	3.2	3.4	3.5	2.7	2	Lajos priežiūros genėjimas.	Nulūžusi viršūnė.
1765	Paprastoji pušis	Pinus sylvestris	27	33	3.24	2.6	2.5	2.7	2.9	1		
1766	Paprastoji pušis	Pinus sylvestris	28	31	3.36	4.5	3.8	2.8	4.4	1		
1767	Paprastoji pušis	Pinus sylvestris	25	32	3.00	3.5	3.9	4.6	3	1		
1768	Paprastoji pušis	Pinus sylvestris	33	38	3.96	3.2	1.7	5.5	3.8	1		
1769	Paprastoji pušis	Pinus sylvestris	26	32	3.12	1.4	3.5	5	2.2	1		
1770	Paprastoji pušis	Pinus sylvestris	28	33	3.36	4.3	3.2	1.7	3.7	1		
1771	Paprastoji pušis	Pinus sylvestris	28	27	3.36	3.4	2	2.3	2.9	2	Lajos priežiūros genėjimas.	Daug sausų šakų.
1772	Paprastoji pušis	Pinus sylvestris	18	21	2.16	2.5	2	1.7	2.4	1		Reta laja.
1773	Paprastoji pušis	Pinus sylvestris	35	42	4.20	3.7	4.4	4	3.4	2	Lajos priežiūros genėjimas.	
1774	Paprastoji pušis	Pinus sylvestris	27, 28	51	4.67	3	5.2	4.7	4	3	Siūloma šalinti.	Kodominantinių kamienų suaugime matomas aktyvus trūkis.
1775	Paprastoji pušis	Pinus sylvestris	34	44	4.08	4.1	4.8	5	2	2	Lajos priežiūros genėjimas. Kodominantinių kamienų suaugimo monitoringas.	
1776	Paprastoji pušis	Pinus sylvestris	24	26	2.88	4	1.1	0.1	1.3	3	Siūloma šalinti.	Kamienas stipriai pasviręs į šiaurės rytų pusę.
1777	Paprastoji pušis	Pinus sylvestris	20	26	2.40	1	1	4.4	1.5	1		
1778	Paprastoji pušis	Pinus sylvestris	22	26	2.64	3.4	3.5	2.1	2	1	Kodominantinių kamienų suaugimo monitoringas.	
1779	Paprastoji pušis	Pinus sylvestris	28	32	3.36	1.4	3.7	3.8	2.3	1		
1780	Paprastoji pušis	Pinus sylvestris	20	25	2.40	2.5	0.6	2.3	3.6	1		

**PASTABA:** Raudonomis eilutėmis pažymėti šalinti medžiai šalinami Mamuto parko projekte arba dėl arboristinio vertinimo siūlymų arba dėl Mamuto parko projekto esminių sprendinių (dviračių magistralinė jungtis, apžvalgos aikštelės, kt.)



## 3 Želdinių inventorizavimo ir įvertinimo lentelė

Mamutų parkas, Vilnius

Medžio Nr. plane	Medžio rūšis lietuviškai	Medžio rūšis lotyniškai	Kamieno diametras 1.3 m aukštyje (cm)	Kamieno diametras ties kamieno kakleliu (cm)	Saugomo šaknų ploto spindulys (m)	Lajos projekcija nuo ašies Š/R/P/V kryptimis				Medžio būklės indeksas 1, 2, 3, 4	Siūlomoms/būtinoms arboristinėms/tvarkymo priemonėms*	Pastabos
						Š	R	P	V			
1	2	3	4	5	6	7				8	9	10
1781	Paprastoji pušis	Pinus sylvestris	35	40	4.20	2.8	2.3	3.5	4.1	2	Lajos priežiūros genėjimas. Būklės monitoringas.	
1782	Miškinė obelis	Malus sylvestris	14	22	1.68	3	4.2	2.5	3	2	Lajos priežiūros genėjimas. Būklės monitoringas.	Nulūžusi viršūnė, aplaužytos šakos.
1783	Paprastoji pušis	Pinus sylvestris	22	27	2.64	2.7	4.4	4	2.5	1		
1784	Paprastoji pušis	Pinus sylvestris	15	18	1.80	2.2	3.8	2.7	0.3	1		Užstelbtas kitų medžių.
1785	Paprastoji pušis	Pinus sylvestris	24	29	2.88	5	2.5	1	2.4	1		
1786	Paprastoji pušis	Pinus sylvestris	35	41	4.20	4.4	5.3	2.3	4.5	2	Lajos priežiūros genėjimas.	
1787	Paprastoji pušis	Pinus sylvestris	19	27	2.28	2	1.3	1.4	2.4	1		
1788	Paprastoji pušis	Pinus sylvestris	42	38	5.04	4	2.7	5.4	6	2	Lajos priežiūros genėjimas. Kodominantinių kamienų saugimo monitoringas.	
1789	Paprastoji pušis	Pinus sylvestris	28	36	3.36	3.2	2	2	5	1		
1790	Paprastoji pušis	Pinus sylvestris	28	35	3.36	3.3	2.7	5	3.2	1		
1791	Paprastoji pušis	Pinus sylvestris	34	43	4.08	2.1	2.9	5.1	3.5	1		
1792	Paprastoji pušis	Pinus sylvestris	33	41	3.96	6.4	4.5	2.3	1.6	1		
1793	Paprastoji pušis	Pinus sylvestris	34	42	4.08	4	6	4.9	2	1		
1794	Paprastoji pušis	Pinus sylvestris	30	32	3.60	2.5	2.5	2	4.8	1	Kodominantinių kamienų saugimo monitoringas.	
1795	Paprastoji pušis	Pinus sylvestris	18	24	2.16	2	2.1	2.2	2.2	1		
1796	Paprastoji pušis	Pinus sylvestris	30	38	3.60	3.3	4	2	2.8	1		
1797	Paprastoji pušis	Pinus sylvestris	17	20	2.04	1	1.8	1.7	3	1		
1798	Paprastoji pušis	Pinus sylvestris	30	36	3.60	2	2.5	2	3.4	1		
1799	Paprastoji pušis	Pinus sylvestris	45	50	5.40	5.7	7.4	3.5	4.7	2	Lajos priežiūros genėjimas. Būklės monitoringas.	Išlūžusi stambi šaka.
1800	Paprastoji pušis	Pinus sylvestris	25	31	3.00	1	1.7	2.3	3.7	1		
1801	Paprastoji pušis	Pinus sylvestris	25	34	3.00	2	2.5	1.8	3.4	1	Kodominantinių kamienų saugimo monitoringas.	
1802	Paprastoji pušis	Pinus sylvestris	22	27	2.64	2.2	2.3	2.2	2.3	1	Kodominantinių kamienų saugimo monitoringas.	
1803	Paprastoji pušis	Pinus sylvestris	26	31	3.12	1.3	4.6	4.8	1.6	1		
1804	Paprastoji pušis	Pinus sylvestris	37	40	4.44	5.3	2.3	5.3	5	2	Lajos priežiūros genėjimas. Būklės monitoringas.	Išlūžusi stambi šaka.
1805	Paprastoji pušis	Pinus sylvestris	19	25	2.28	0.1	2.5	2.7	1.5	1	Kodominantinių kamienų saugimo monitoringas.	
1806	Paprastoji pušis	Pinus sylvestris	36	44	4.32	3.4	2.5	4	6	1		
1807	Paprastoji pušis	Pinus sylvestris	22	29	2.64	2.8	3	1.7	1	1		Reta laja.
1808	Paprastoji pušis	Pinus sylvestris	26	32	3.12	1.5	3	1.5	3.4	1		Polajo valymas.
1809	Paprastoji pušis	Pinus sylvestris	27	33	3.24	2.8	3.6	4.4	5.9	1		Polajo valymas.
1810	Paprastoji pušis	Pinus sylvestris	28	39	3.36	3.2	2.3	4.5	3.8	1		
1811	Paprastoji pušis	Pinus sylvestris	25	30	3.00	1.4	3	1.6	1.5	1		
1812	Paprastoji pušis	Pinus sylvestris	44	50	5.28	5	4.5	6.7	5.8	1		
1813	Paprastoji pušis	Pinus sylvestris	28	33	3.36	5.3	2	1.4	4.5	2	Lajos priežiūros genėjimas.	Užstelbtas kitų medžių.
1814	Paprastasis ąžuolas	Quercus robur	11	16	1.32	1.7	1.8	1.8	1.7	2	Lajos priežiūros genėjimas. Augavietės gerinimas.	
1815	Paprastasis ąžuolas	Quercus robur	27	34	3.24	3.5	2.5	3.8	3.4	2	Lajos priežiūros genėjimas.	Užstelbtas kitų medžių.
1816	Paprastasis ąžuolas	Quercus robur	7, 6, 6	14	1.32	1.7	1.7	1.9	2	1	Lajos formuojamasis genėjimas.	
1817	Miškinė obelis	Malus sylvestris	9, 11	20	1.70	3.2	2.5	3	2.7	2	Lajos priežiūros genėjimas.	
1818	Paprastasis ąžuolas	Quercus robur	24, 13	40	3.28	4	3.5	3.7	4	2	Lajos priežiūros genėjimas. Kodominantinių kamienų saugimo monitoringas.	
1819	Uosialapis klevas	Acer negundo	6	8	0.72	1.5	1.6	1.5	1.5	1		
1820	Paprastasis ąžuolas	Quercus robur	13	18	1.56	2	2.3	1.5	1	1		
1821	Uosialapis klevas	Acer negundo	7	9	0.84	1	1	1.2	1	1		
1822	Uosialapis klevas	Acer negundo	13	15	1.56	2	2.2	2.2	1.9	1		
1823	Paprastasis klevas	Acer platanoides	6, 10, 10, 13, 11	36	2.75	1	2	4	2	2	Lajos priežiūros genėjimas. Kodominantinių kamienų saugimo monitoringas.	
1824	Paprastasis klevas	Acer platanoides	12, 6	15	1.61	1	3.2	2	1.5	1		

**PASTABA:** Raudonomis eilutėmis pažymėti šalinti medžiai šalinami Mamuto parko projekte arba dėl arboristinio vertinimo siūlymų arba dėl Mamuto parko projekto esminių sprendinių (dviračių magistralinė jungtis, apžvalgos aikštelės, kt.)



## 3 Želdinių inventorizavimo ir įvertinimo lentelė

Mamutų parkas, Vilnius

Medžio Nr. plane	Medžio rūšis lietuviškai	Medžio rūšis lotyniškai	Kamieno diametras 1.3 m aukštyje (cm)	Kamieno diametras ties kamieno kakleliu (cm)	Saugomo šaknų ploto spindulys (m)	Lajos projekcija nuo ašies Š/R/P/V kryptimis				Medžio būklės indeksas 1, 2, 3, 4	Siūlomos/būtinoms arboristinėms/tvarkymo priemonėms*	Pastabos
						Š	R	P	V			
1	2	3	4	5	6	7				8	9	10
1825	Paprastasis ąžuolas	Quercus robur	15	19	1.80	3.2	3.5	1.5	0.5	1	Būklės monitoringas.	Praeityje atliktas prastas genėjimas.
1826	Paprastoji pušis	Pinus sylvestris	14	22	1.68	0.1	2	3	0.3	2	Lajos priežiūros genėjimas. Būklės monitoringas.	Nulūžusi viršūnė.
1827	Uosialapis klevas	Acer negundo	14, 14, 13, 14, 11	30	3.55	2.5	2.5	2.6	2.6	2	Lajos priežiūros genėjimas. Kodominantinių kamienų suaugimo monitoringas.	
1828	Paprastasis klevas	Acer platanoides	12, 12, 12	28	2.50	3	3	2.5	2.5	1		
1829	Miškinė obelis	Malus sylvestris	9, 10, 7, 6, 10, 8	40	2.45	3.5	3	4.4	4.5	2	Lajos priežiūros genėjimas.	Daug sausų šakų.
1830	Paprastasis klevas	Acer platanoides	23	26	2.76	2	3	4	3.5	1		
1831	Paprastoji pušis	Pinus sylvestris	31	35	3.72	5	2	1.2	3.8	1		
1832	Paprastoji pušis	Pinus sylvestris	33	38	3.96	1.6	2.6	2.7	5.7	2	Lajos priežiūros genėjimas.	
1833	Paprastoji pušis	Pinus sylvestris	28	31	3.36	5.5	4.5	2	1	2	Lajos priežiūros genėjimas.	
1834	Paprastasis klevas	Acer platanoides	7, 11, 14	28	2.29	2	1.8	3.6	3.8	2	Lajos priežiūros genėjimas.	
1835	Paprastoji pušis	Pinus sylvestris	27	31	3.24	2	2	2	5.2	1		
1836	Paprastoji pušis	Pinus sylvestris	24	28	2.88	1	1	2.3	4.3	1		
1837	Paprastasis klevas	Acer platanoides	5, 7	14	1.03	1.7	0.5	2.6	3.3	2	Lajos priežiūros genėjimas.	
1838	Paprastasis klevas	Acer platanoides	6, 9	18	1.30	1.7	1	2.8	3.2	2	Lajos priežiūros genėjimas.	
1839	Paprastoji pušis	Pinus sylvestris	20	24	2.40	1	1	1.2	1.4	1		
1840	Uosialapis klevas	Acer negundo	16	17	1.92	2.3	2.5	2.5	2.4	2	Lajos priežiūros genėjimas.	
1841	Paprastoji pušis	Pinus sylvestris	29	32	3.48	4	2.5	2.5	2.5	1		
1842	Paprastoji pušis	Pinus sylvestris	18	24	2.16	1.7	1	1.6	3.1	1		
1843	Paprastoji pušis	Pinus sylvestris	27	28	3.24	2.7	3.2	3.3	3	1		
1844	Paprastoji pušis	Pinus sylvestris	25	32	3.00	3.1	2.5	2.1	2	1		
1845	Paprastoji pušis	Pinus sylvestris	26	34	3.12	2	1.8	1.7	3.7	1		
1846	Dygliuotasis šaltalankis	Hippophae rhamnoides	13	15	1.56	2	1	2	2.5	1		
1847	Dygliuotasis šaltalankis	Hippophae rhamnoides	9	11	1.08	1	0.1	2	2.5	1		
1848	Paprastoji pušis	Pinus sylvestris	32	35	3.84	2.1	2.4	2.7	4.7	1		
1849	Paprastoji pušis	Pinus sylvestris	18	24	2.16	0.8	1	2.2	2	1		
1850	Paprastoji pušis	Pinus sylvestris	18	21	2.16	1.2	1	2.5	2.5	1		
1851	Paprastoji pušis	Pinus sylvestris	20	24	2.40	3.3	1.5	1.2	2.1	1		
1852	Paprastoji pušis	Pinus sylvestris	21	25	2.52	1.5	1.5	3	1.6	1		
1853	Dygliuotasis šaltalankis	Hippophae rhamnoides	13	15	1.56	1.5	1.5	1.7	1.6	1		
1854	Paprastoji pušis	Pinus sylvestris	6	7	0.72	1	0.5	0.5	0.7	1		
1855	Dygliuotasis šaltalankis	Hippophae rhamnoides	22, 18	40	3.41	4	1.7	4.2	2.7	1		
1856	Paprastoji pušis	Pinus sylvestris	13	15	1.56	2.8	0.5	0.5	2	1		
1857	Paprastoji pušis	Pinus sylvestris	19	24	2.28	1	1.2	1.3	1.4	1		
1858	Dygliuotasis šaltalankis	Hippophae rhamnoides	12	14	1.44	1.5	0.1	1.5	1.5	2	Lajos priežiūros genėjimas.	
1859	Paprastoji pušis	Pinus sylvestris	32	39	3.84	4.2	3.3	4	5.4	1		
1860	Paprastoji pušis	Pinus sylvestris	16	22	1.92	1	1	1.2	1.7	1		
1861	Paprastoji pušis	Pinus sylvestris	20	26	2.40	1	0.5	1.4	2.3	1		
1862	Paprastoji pušis	Pinus sylvestris	19	23	2.28	1	1	1.5	1	1		
1863	Paprastoji pušis	Pinus sylvestris	23	28	2.76	1.6	1.5	2	1.2	1		
1864	Dygliuotasis šaltalankis	Hippophae rhamnoides	15	17	1.80	2	2	2	2	1		
1865	Paprastoji pušis	Pinus sylvestris	13	15	1.56	2	1	0.5	0.5	1		
1866	Mažalapė liepa	Tilia cordata	18, 7, 16, 12, 20, 15	60	4.31	3.5	3.6	3.5	3.4	2	Lajos priežiūros genėjimas.	
1867	Paprastoji pušis	Pinus sylvestris	16	20	1.92	1	0.5	0.5	3.2	1		
1868	Paprastoji pušis	Pinus sylvestris	10	13	1.20	1	0.1	0.5	2	3	Siūloma šalinti.	Užstelbtas kitų medžių. Reta laja.
1869	Paprastoji pušis	Pinus sylvestris	31	37	3.72	3.3	2	2.5	4.5	1		
1870	Dygliuotasis šaltalankis	Hippophae rhamnoides	14	16	1.68	1.6	1.5	1.3	1.4	1		
1871	Paprastoji pušis	Pinus sylvestris	20	24	2.40	2	1.3	1.2	2	1		
1872	Paprastoji pušis	Pinus sylvestris	18	22	2.16	2	1.2	1.5	2	1		
1873	Paprastoji pušis	Pinus sylvestris	11	15	1.32	1	1	1	1	3	Siūloma šalinti.	Labai mažai žalios lajos.
1874	Paprastoji pušis	Pinus sylvestris	18	23	2.16	1.2	1.6	1	2.3	1		
1875	Dygliuotasis šaltalankis	Hippophae rhamnoides	14	16	1.68	1	1.5	1.5	1	1		
1876	Paprastoji pušis	Pinus sylvestris	34	39	4.08	3.3	1	4.9	5.8	1		
1877	Paprastoji pušis	Pinus sylvestris	15	19	1.80	1	1	1.7	1.6	1		

**PASTABA:** Raudonomis eilutėmis pažymėti šalinti medžiai šalinami Mamuto parko projekte arba dėl arboristinio vertinimo siūlymų arba dėl Mamuto parko projekto esminių sprendinių (dviračių magistralinė jungtis, apžvalgos aikštelės, kt.)



## 3 Želdinių inventorizavimo ir įvertinimo lentelė

Mamutų parkas, Vilnius

Medžio Nr. plane	Medžio rūšis lietuviškai	Medžio rūšis lotyniškai	Kamieno diametras 1.3 m aukštyje (cm)	Kamieno diametras ties kamieno kakleliu (cm)	Saugomo šaknų ploto spindulys (m)	Lajos projekcija nuo ašies Š/R/P/V kryptimis				Medžio būklės indeksas 1, 2, 3, 4	Siūlomos/būtinoms arboristinėms/tvarkymo priemonėms*	Pastabos
						Š	R	P	V			
1	2	3	4	5	6	7				8	9	10
1878	Paprastoji pušis	Pinus sylvestris	26	28	3.12	2.2	2.2	1.1	2	2	Lajos priežiūros genėjimas.	
1879	Paprastoji pušis	Pinus sylvestris	16	20	1.92	2	1	1.5	2.5	1		
1880	Uosialapis klevas	Acer negundo	13	15	1.56	2.5	1	2	2.5	1		
1881	Paprastoji pušis	Pinus sylvestris	14	18	1.68	1	0.1	4.7	5.2	1		Užstelbtas kitų medžių.
1882	Paprastoji pušis	Pinus sylvestris	14	18	1.68	1.4	1	1.6	1.8	1		
1883	Paprastoji pušis	Pinus sylvestris	21	27	2.52	1.1	1	1.3	2.7	1		
1884	Paprastoji pušis	Pinus sylvestris	20	24	2.40	2.3	2.2	2	2	1		
1885	Dygliuotasis šaltankis	Hippophae rhamnoides	11, 10	19	1.79	3.3	1	1	1.5	1		
1886	Paprastoji pušis	Pinus sylvestris	26	30	3.12	3.1	1	2.4	3.2	1		
1887	Paprastoji pušis	Pinus sylvestris	20	25	2.40	1.2	1.2	1.4	1.8	1		
1888	Paprastoji pušis	Pinus sylvestris	15	17	1.80	1.9	0.5	1.2	1.8	1		Reta laja.
1889	Paprastoji pušis	Pinus sylvestris	21	25	2.52	1.5	1.4	2.5	4.7	1		
1890	Paprastoji pušis	Pinus sylvestris	19	23	2.28	1.5	1.5	1	2	1		
1891	Paprastoji pušis	Pinus sylvestris	14	18	1.68	1.2	1.2	1.3	1.5	1		
1892	Paprastoji pušis	Pinus sylvestris	9	13	1.08	0.5	1	0.8	0.1	2	Būklės monitoringas.	Užstelbtas kitų medžių. Aukštas svorio centras. Reta laja.
1893	Miškinė obelis	Malus sylvestris	12	16	1.44	2.9	2.5	1.8	2.6	2	Lajos priežiūros genėjimas.	
1894	Paprastoji pušis	Pinus sylvestris	21	26	2.52	3	0.1	2.5	3.8	1		Užstelbtas kitų medžių.
1895	Paprastoji pušis	Pinus sylvestris	12	14	1.44	1	1.2	1.2	1.1	1		
1896	Paprastasis klevas	Acer platanoides	8, 10	14	1.54	1.6	1.6	2.7	2.5	1		
1897	Paprastoji pušis	Pinus sylvestris	13	16	1.56	1	1	1	1	4	Siūloma šalinti.	Žuves.
1898	Paprastoji pušis	Pinus sylvestris	22	28	2.64	2	1	1	3.4	1		
1899	Paprastoji pušis	Pinus sylvestris	35	40	4.20	3.8	1.5	3.5	2.5	1		
1900	Paprastoji pušis	Pinus sylvestris	20	25	2.40	2.6	1	1.3	3.5	1		
1901	Kalninė guoba	Ulmus glabra	7	9	0.84	2.7	1.7	2.3	2.7	1	Lajos formuojamasis genėjimas.	Užstelbtas kitų medžių.
1902	Paprastoji pušis	Pinus sylvestris	24	30	2.88	1.8	1.9	1.7	4	1		
1903	Uosialapis klevas	Acer negundo	30, 31, 25	65	5.99	5.7	3	6.5	6.8	3	Siūloma šalinti.	Ties šaknų kakleliu matomi grybo vaisiakūniai. Daug sausų šakų.
1904	Paprastoji pušis	Pinus sylvestris	14	19	1.68	3.5	1.4	0.6	1.8	1		
1905	Paprastoji pušis	Pinus sylvestris	28	33	3.36	3.3	1.5	2	4.1	1		
1906	Paprastoji pušis	Pinus sylvestris	24	26	2.88	1.2	1.5	2	4.2	1		
1907	Paprastoji pušis	Pinus sylvestris	8	11	0.96	0.1	1	1.4	1	1		Užstelbtas kitų medžių.
1908	Paprastoji pušis	Pinus sylvestris	12	15	1.44	1.8	2	2	1.8	2	Lajos priežiūros genėjimas.	Daug sausų šakų. Užstelbtas kitų medžių.
1909	Paprastoji pušis	Pinus sylvestris	24	29	2.88	2.9	2.3	1	2.3	1		
1910	Paprastoji pušis	Pinus sylvestris	23	30	2.76	1.7	2.8	1.6	1.8	1		
1911	Paprastoji pušis	Pinus sylvestris	18	22	2.16	1	1	2.2	2.3	1		
1912	Paprastoji pušis	Pinus sylvestris	20	25	2.40	1.5	3.5	1	1	1		
1913	Paprastoji pušis	Pinus sylvestris	15	18	1.80	1	0.5	1.5	3.4	1		
1914	Paprastoji pušis	Pinus sylvestris	26	31	3.12	3.8	1.8	2	4	1		Polajo valymas.
1915	Paprastoji pušis	Pinus sylvestris	21	26	2.52	3.8	0.8	1.2	4.4	1		
1916	Mažalapė liepa	Tilia cordata	11, 11, 9	24	2.16	3.4	3.4	3.5	3.5	2	Lajos priežiūros genėjimas.	
1917	Paprastoji pušis	Pinus sylvestris	26	32	3.12	2.5	2	2	2.6	1		
1918	Paprastoji pušis	Pinus sylvestris	18	23	2.16	1.5	1.5	1.6	1.5	1		Polajo valymas.
1919	Paprastoji pušis	Pinus sylvestris	31	36	3.72	3	1.7	3	5.7	1		
1920	Paprastoji pušis	Pinus sylvestris	26	31	3.12	2.5	1	2.5	2.7	1		
1921	Paprastoji pušis	Pinus sylvestris	25	30	3.00	2.6	1.5	1.3	3	1		
1922	Uosialapis klevas	Acer negundo	40, 20, 20, 13, 11	60	6.23	5	4.5	5.2	5	2	Lajos priežiūros genėjimas.	
1923	Paprastoji pušis	Pinus sylvestris	26	30	3.12	3	1.6	2.6	4.6	1	Būklės monitoringas.	Į kamieną įsirišęs sausuolis.
1924	Paprastasis ažuolas	Quercus robur	12	16	1.44	2.9	3	2.8	2.9	1		
1925	Paprastoji pušis	Pinus sylvestris	18	22	2.16	1.7	1.7	1.8	1.8	1		
1926	Paprastoji pušis	Pinus sylvestris	16	20	1.92	1	0.5	1	1.3	1		
1927	Paprastasis klevas	Acer platanoides	11, 6, 5, 4	24	1.69	2.2	1	2.4	3.5	2	Lajos priežiūros genėjimas.	Užstelbtas kitų medžių.
1928	Paprastoji pušis	Pinus sylvestris	22	28	2.64	1.7	1.6	1.6	3	1		
1929	Paprastoji pušis	Pinus sylvestris	14	17	1.68	1.7	0.1	0.7	5.8	1		Užstelbtas kitų medžių.
1930	Paprastoji pušis	Pinus sylvestris	33	38	3.96	5.5	1.8	2.2	4.8	1		
1931	Paprastoji pušis	Pinus sylvestris	14	17	1.68	1.8	0.1	1	3	1		Užstelbtas kitų medžių.
1932	Paprastoji pušis	Pinus sylvestris	25	31	3.00	1.6	1.5	3.4	4.1	1		
1933	Paprastasis klevas	Acer platanoides	10, 15	26	2.16	2	3.8	3.8	3.7	2	Lajos priežiūros genėjimas. Kodominantinių kamienų suaugimo monitoringas.	

**PASTABA:** Raudonomis eilutėmis pažymėti šalinti medžiai šalinami Mamuto parko projekte arba dėl arboristinio vertinimo siūlymų arba dėl Mamuto parko projekto esminių sprendinių (dviračių magistralinė jungtis, apžvalgos aikštelės, kt.)



## 3 Želdinių inventorizavimo ir įvertinimo lentelė

Mamutų parkas, Vilnius

Medžio Nr. plane	Medžio rūšis lietuviškai	Medžio rūšis lotyniškai	Kamieno diametras 1.3 m aukštyje (cm)	Kamieno diametras ties kamieno kakleliu (cm)	Saugomo šaknų ploto spindulys (m)	Lajos projekcija nuo ašies Š/R/P/V kryptimis				Medžio būklės indeksas 1, 2, 3, 4	Siūlomos/būtinoms arboristinėms/tvarkymo priemonėms*	Pastabos
						Š	R	P	V			
1	2	3	4	5	6	7				8	9	10
1934	Paprastoji pušis	Pinus sylvestris	18	22	2.16	1.3	0.5	1.4	1.5	1		
1935	Paprastoji pušis	Pinus sylvestris	25	29	3.00	2.9	1	1	4.7	1		
1936	Paprastasis klevas	Acer platanoides	6, 7	12	1.10	1.5	1.5	1.6	1.6	2	Būklės monitoringas.	Kamiene matomi pažeidimai.
1937	Drebulė	Populus tremula	15	19	1.80	4.3	4	2	3.7	1		
1938	Paprastoji pušis	Pinus sylvestris	10	14	1.20	1	1.2	1.2	1.1	1		Aukštas svorio centras.
1939	Paprastoji pušis	Pinus sylvestris	19	22	2.28	1.4	1.3	2.9	4.2	1		
1940	Paprastoji pušis	Pinus sylvestris	14	18	1.68	1.6	0.1	0.5	2.6	1		Užstelbtas kitų medžių.
1941	Paprastoji pušis	Pinus sylvestris	27	32	3.24	2	1	4.8	5.7	1		
1942	Paprastoji pušis	Pinus sylvestris	17	22	2.04	3.4	0.5	1.3	3	1		
1943	Paprastoji pušis	Pinus sylvestris	16	20	1.92	0.7	0.1	2	3	1		
1944	Paprastoji pušis	Pinus sylvestris	13	16	1.56	2.9	0.5	1	2.8	1		
1945	Paprastoji pušis	Pinus sylvestris	16	20	1.92	0.5	0.5	2.2	3	2	Lajos priežiūros genėjimas. Būklės monitoringas.	Nulūžusi viršūnė.
1946	Paprastoji pušis	Pinus sylvestris	24	30	2.88	2	0.8	1	2.6	1		
1947	Paprastoji pušis	Pinus sylvestris	22	26	2.64	1.5	1	1.3	3.1	1		
1948	Mažalapė liepa	Tilia cordata	16, 13	22	2.47	3.5	2.5	2	3.3	1		
1949	Mažalapė liepa	Tilia cordata	14, 7, 9	25	2.17	3.2	3.5	2	1	1		
1950	Paprastoji pušis	Pinus sylvestris	35	40	4.20	2.8	1.2	1.6	5	1		Polajo valymas.
1951	Paprastoji pušis	Pinus sylvestris	14	17	1.68	0.5	0.5	1	1	1		Aukštas svorio centras.
1952	Paprastoji pušis	Pinus sylvestris	23	31	2.76	1	1.3	1.8	3.2	1		Polajo valymas.
1953	Paprastoji pušis	Pinus sylvestris	18	23	2.16	1	0.4	1.2	4.4	1		
1954	Paprastoji pušis	Pinus sylvestris	20	25	2.40	1.8	1	2	3.8	1		
1955	Paprastoji pušis	Pinus sylvestris	18	22	2.16	1.2	1	1.4	2.8	1		
1956	Paprastoji pušis	Pinus sylvestris	20	25	2.40	1.6	1.6	1.5	1.5	1		
1957	Paprastoji pušis	Pinus sylvestris	26	31	3.12	1.5	1.5	1.9	4.8	1		
1958	Paprastoji pušis	Pinus sylvestris	16	20	1.92	0.1	0.1	1.8	4	1		
1959	Paprastoji pušis	Pinus sylvestris	16	19	1.92	2	2	1.8	1.9	1		
1960	Paprastoji pušis	Pinus sylvestris	22	27	2.64	1.5	1.5	1.6	2.3	1		
1961	Paprastoji pušis	Pinus sylvestris	30	37	3.60	1.4	2.2	2.4	5	1		
1962	Paprastoji pušis	Pinus sylvestris	26	31	3.12	2.3	2.5	2.4	2.3	2	Lajos priežiūros genėjimas.	
1963	Uosialapis klevas	Acer negundo	12, 8, 6	25	1.87	5	4.5	4.8	4	2	Lajos priežiūros genėjimas.	
1964	Uosialapis klevas	Acer negundo	11, 10, 9, 16, 6, 8	50	2.94	5.5	4.6	4.8	4.5	2	Lajos priežiūros genėjimas.	
1965	Paprastoji pušis	Pinus sylvestris	26	31	3.12	2.2	2	3.8	5	1		
1966	Uosialapis klevas	Acer negundo	12	17	1.44	5.8	4.8	5.7	4.8	2	Lajos priežiūros genėjimas.	
1967	Uosialapis klevas	Acer negundo	14, 10, 10, 11, 6, 15	50	3.23	4.5	4.8	5.5	4.8	2	Lajos priežiūros genėjimas.	
1968	Uosialapis klevas	Acer negundo	11, 14, 22	40	3.40	5.3	4.5	5.5	5	2	Lajos priežiūros genėjimas.	
1969	Paprastoji pušis	Pinus sylvestris	21	24	2.52	0.5	1.3	1.8	5.1	1		
1970	Paprastasis klevas	Acer platanoides	23	27	2.76	4.2	3.5	2.5	3.9	2	Lajos priežiūros genėjimas.	
1971	Drebulė	Populus tremula	40	43	4.80	2.2	3.4	3.9	3.7	2	Lajos priežiūros genėjimas.	
1972	Paprastoji pušis	Pinus sylvestris	35	37	4.20	4.4	4.5	4.3	4.4	2	Lajos priežiūros genėjimas.	
1973	Mažalapė liepa	Tilia cordata	8	10	0.96	1.5	1.6	1.8	2	1	Lajos formuojamasis genėjimas.	
1974	Drebulė	Populus tremula	35	43	4.20	5.8	4.7	3	3.8	2	Lajos priežiūros genėjimas. Būklės monitoringas.	Kamiene matomi pažeidimai.
1975	Paprastasis klevas	Acer platanoides	10, 23	30	3.01	4	4.1	4	3.4	2	Lajos priežiūros genėjimas.	
1976	Paprastasis klevas	Acer platanoides	18	22	2.16	2.3	4.6	2.8	1	2	Lajos priežiūros genėjimas.	
1977	Uosialapis klevas	Acer negundo	10, 9, 9	27	1.94	1.5	3	3.5	3	3	Siūloma šalinti.	Užstelbtas kitų medžių. Daug sausų šakų.
1978	Drebulė	Populus tremula	41	47	4.92	5.2	5	6	4.5	2	Lajos priežiūros genėjimas.	
1979	Paprastoji pušis	Pinus sylvestris	24, 27	41	4.33	1.5	1.2	4.2	5.2	1	Kodominantinių kamienų suaugimo monitoringas.	
1980	Paprastoji pušis	Pinus sylvestris	18	24	2.16	0.5	1	3.8	2.7	1		
1981	Paprastoji pušis	Pinus sylvestris	29	30	3.48	1.2	2.6	5.5	3.3	1		
1982	Paprastoji pušis	Pinus sylvestris	28	33	3.36	1.5	2	2	1	1		
1983	Paprastasis klevas	Acer platanoides	12	15	1.44	1.8	2	1.8	1.9	2	Lajos priežiūros genėjimas.	Užstelbtas kitų medžių.
1984	Mažalapė liepa	Tilia cordata	6, 8	13	1.20	3	1.8	2	2.8	3	Siūloma šalinti.	Auga iš po drebulės nr. 2032. Užstelbtas kitų medžių.
1985	Drebulė	Populus tremula	32	39	3.84	4.5	3.2	5	4	2	Lajos priežiūros genėjimas.	

**PASTABA:** Raudonomis eilutėmis pažymėti šalinti medžiai šalinami Mamuto parko projekte arba dėl arboristinio vertinimo siūlymų arba dėl Mamuto parko projekto esminių sprendinių (dviračių magistralinė jungtis, apžvalgos aikštelės, kt.)



## 3 Želdinių inventorizavimo ir įvertinimo lentelė

Mamutų parkas, Vilnius

Medžio Nr. plane	Medžio rūšis lietuviškai	Medžio rūšis lotyniškai	Kamieno diametras 1.3 m aukštyje (cm)	Kamieno diametras ties kamieno kakleliu (cm)	Saugomo šaknų ploto spindulys (m)	Lajos projekcija nuo ašies Š/R/P/V kryptimis				Medžio būklės indeksas 1, 2, 3, 4	Siūlomoms/būtinoms arboristinėms/tvarkymo priemonėms*	Pastabos
						Š	R	P	V			
1	2	3	4	5	6	7				8	9	10
1986	Drebulė	Populus tremula	34	40	4.08	3.1	3.6	5	4	2	Lajos priežiūros genėjimas.	
1987	Paprastasis klevas	Acer platanoides	22	28	2.64	3	4.1	3.9	2	2	Lajos priežiūros genėjimas.	
1988	Paprastoji pušis	Pinus sylvestris	13	18	1.56	0.1	5	1.8	3.7	1		
1989	Paprastoji pušis	Pinus sylvestris	37	40	4.44	2.5	2	4.8	2.4	1		
1990	Paprastasis klevas	Acer platanoides	14	17	1.68	3.3	2.8	3	2.2	2	Lajos priežiūros genėjimas.	Užstelbtas kitų medžių.
1991	Paprastoji pušis	Pinus sylvestris	28	34	3.36	2.8	1.8	4	3	1		
1992	Paprastasis klevas	Acer platanoides	10	13	1.20	1	0.1	2.8	3.2	2	Lajos priežiūros genėjimas.	Užstelbtas kitų medžių.
1993	Juodoji tuopa	Populus nigra	43	48	5.16	2	3	3	3	3	Lajos priežiūros genėjimas. Būklės monitoringas.	Kamienė matomi pažeidimai. Daug sausų šakų.
1994	Paprastoji pušis	Pinus sylvestris	31	38	3.72	2	4.8	6	4	1		
1995	Paprastasis klevas	Acer platanoides	17	20	2.04	1	0.1	3	3	2	Lajos priežiūros genėjimas.	Užstelbtas kitų medžių.
1996	Paprastasis klevas	Acer platanoides	24	28	2.88	3	3	4.3	2	2	Lajos priežiūros genėjimas.	
1997	Paprastasis klevas	Acer platanoides	18	22	2.16	4	2	3	3.5	2	Lajos priežiūros genėjimas.	Pašalinti šalia esantį sausuolį, kuris stelbia šį medį.
1998	Paprastasis klevas	Acer platanoides	8	10	0.96	3	3	1.5	2.4	2	Lajos priežiūros genėjimas.	Užstelbtas kitų medžių.
1999	Paprastasis klevas	Acer platanoides	10	14	1.20	2.6	2.8	2.7	1.5	1		
2000	Paprastasis klevas	Acer platanoides	25	28	3.00	2.6	3.5	5	2.3	2	Lajos priežiūros genėjimas.	
2001	Paprastasis klevas	Acer platanoides	22, 25	48	4.00	4.2	5.8	6.2	2.8	2	Lajos priežiūros genėjimas. Kodominantiųjų kamienų saugimo monitoringas. Būklės monitoringas.	Kamienai suaugę į vieną.
2002	Paprastasis klevas	Acer platanoides	10, 9	20	1.62	0.5	1.5	4.6	4	1		Užstelbtas kitų medžių.
2003	Paprastasis klevas	Acer platanoides	32, 31	54	5.35	4	2	7.6	7.4	2	Lajos priežiūros genėjimas. Kodominantiųjų kamienų saugimo monitoringas.	
2004	Paprastasis klevas	Acer platanoides	29, 22, 25	58	5.30	1.5	5.7	6.8	5.8	2	Lajos priežiūros genėjimas. Kodominantiųjų kamienų saugimo monitoringas.	
2005	Uosialapis klevas	Acer negundo	7, 6, 6, 6	20	1.50	2	1.8	1.8	1.9	1		
2006	Paprastasis klevas	Acer platanoides	23, 30, 50	71	7.52	2.7	6	6.1	6	2	Lajos priežiūros genėjimas. Kodominantiųjų kamienų saugimo monitoringas.	
2007	Paprastasis klevas	Acer platanoides	10, 7, 7, 8	30	1.94	1	1.4	3.6	3	2	Lajos priežiūros genėjimas. Kodominantiųjų kamienų saugimo monitoringas.	
2008	Paprastasis klevas	Acer platanoides	6, 9	16	1.30	0.1	1.5	2.8	2.5	1		
2009	Paprastasis ažuolas	Quercus robur	6	6	0.72	0.9	0.8	1	1	1		
2010	Paprastasis klevas	Acer platanoides	7	9	0.84	1	2	1.2	1.5	2	Lajos priežiūros genėjimas.	
2011	Trapusis gluosnis	Salix fragilis	6, 6, 6, 10	35	1.73	1.8	1.9	1.8	1.7	3	Siūloma šalinti.	Daug sausų šakų.
2012	Paprastoji ieva	Padus avium	6, 7, 6	15	1.32	2	1.5	2	2	1		
2013	Paprastasis klevas	Acer platanoides	9	12	1.08	1	1.6	2.7	2.4	2	Lajos priežiūros genėjimas.	
2014	Paprastoji pušis	Pinus sylvestris	42	44	5.04	5	5.5	5	5	1		
2015	Mažalapė liepa	Tilia cordata	6, 4	11	0.86	0.1	1.4	3.2	2.5	2	Lajos priežiūros genėjimas.	
2016	Mažalapė liepa	Tilia cordata	18	22	2.16	1	1.8	4	2.1	2	Lajos priežiūros genėjimas.	
2017	Paprastasis klevas	Acer platanoides	7	9	0.84	0.1	1	3	2.5	2	Lajos priežiūros genėjimas.	
2018	Paprastasis klevas	Acer platanoides	13	18	1.56	1	1.8	3.5	2.8	2	Lajos priežiūros genėjimas.	
2019	Uosialapis klevas	Acer negundo	22	27	2.64	0.1	1	5	4.8	2	Lajos priežiūros genėjimas.	
2020	Paprastasis klevas	Acer platanoides	8	10	0.96	0.1	0.1	3.4	2.3	2	Būklės monitoringas.	Kamienė matomi pažeidimai. Kamienas pasviręs į pietryčių pusę.
2021	Paprastasis klevas	Acer platanoides	26	23	3.12	1.5	4	4	3.8	2	Lajos priežiūros genėjimas.	
2022	Dygliuotasis šaltalankis	Hippophae rhamnoides	8	10	0.96	1	1	1	3	1		
2023	Paprastoji pušis	Pinus sylvestris	34	36	4.08	3.7	4	4	1.7	2	Būklės monitoringas.	Kamienė matomi pažeidimai.

**PASTABA:** Raudonomis eilutėmis pažymėti šalinti medžiai šalinami Mamuto parko projekte arba dėl arboristinio vertinimo siūlymų arba dėl Mamuto parko projekto esminių sprendinių (dviračių magistralinė jungtis, apžvalgos aikštelės, kt.)



## 3 Želdinių inventorizavimo ir įvertinimo lentelė

Mamutų parkas, Vilnius

Medžio Nr. plane	Medžio rūšis lietuviškai	Medžio rūšis lotyniškai	Kamieno diametras 1.3 m aukštyje (cm)	Kamieno diametras ties kamieno kakleliu (cm)	Saugomo šaknų ploto spindulys (m)	Lajos projekcija nuo ašies Š/R/P/V kryptimis				Medžio būklės indeksas 1, 2, 3, 4	Siūlomoms/būtinoms arboristinėms/tvarkymo priemonėms*	Pastabos
						Š	R	P	V			
1	2	3	4	5	6	7				8	9	10
2024	Paprastasis klevas	Acer platanoides	26, 19	31	3.86	4.1	3	3.8	5.5	2	Lajos priežiūros genėjimas.	
2025	Dygliuotasis šaltalankis	Hippophae rhamnoides	8, 6	12	1.20	1	0	1	5	1		
2026	Blindė	Salix caprea	7	17	0.84	1.5	1.5	1.5	1	2	Lajos priežiūros genėjimas. Būklės monitoringas.	Matomas prasidėjęs puvinys.
2027	Uosialapis klevas	Acer negundo	12, 7, 12, 14, 14, 64	100	6.02	5.5	12	6.3	6	2	Lajos priežiūros genėjimas.	
2028	Paprastoji pušis	Pinus sylvestris	24	27	2.88	3	2.8	1.8	3	1		
2029	Paprastoji pušis	Pinus sylvestris	28	33	3.36	4.2	3.5	2.7	2.4	2	Kodominantiųjų kamienų saugimo monitoringas. Būklės monitoringas.	Matomas prasidėjęs puvinys.
2030	Paprastoji pušis	Pinus sylvestris	36	40	4.32	3.8	3.8	5	4.6	2	Lajos priežiūros genėjimas.	
2031	Paprastoji pušis	Pinus sylvestris	29	34	3.48	3	3.5	3.7	4.9	1		
2032	Švelnioji gudobelė	Crataegus mollis	15, 15, 6, 8	40	2.82	2.8	3.3	4.2	4.4	2	Lajos priežiūros genėjimas. Būklės monitoringas.	Kamiene matomi pažeidimai.
2033	Uosialapis klevas	Acer negundo	9	11	1.08	1	5	1	0.1	3	Siūloma šalinti.	Kamienas stipriai pasviręs į rytų pusę. Užstelbtas kitų medžių.
2034	Uosialapis klevas	Acer negundo	15	18	1.80	1.4	2	3.9	3.8	3	Siūloma šalinti.	Kamiene matomi pažeidimai bei kamienas pasviręs į pietų pusę.
2035	Paprastoji pušis	Pinus sylvestris	34	38	4.08	4	4.5	4.7	3.8	2	Būklės monitoringas.	Kamiene matomi pažeidimai.
2036	Paprastoji pušis	Pinus sylvestris	38	43	4.56	5.5	5.3	5.6	4.3	1		
2037	Uosialapis klevas	Acer negundo	8, 7	9	1.27	1	1.5	2	1	1		
2038	Uosialapis klevas	Acer negundo	7	9	0.84	1	1.5	2	1	1		
2039	Paprastoji pušis	Pinus sylvestris	23	29	2.76	3	1.5	1	1.5	1		
2040	Uosialapis klevas	Acer negundo	7	9	0.84	1	1.5	2	1	1		
2041	Uosialapis klevas	Acer negundo	7, 7	9	1.19	1	1.5	2	1	1		
2042	Uosialapis klevas	Acer negundo	7	9	0.84	1	1.5	2	1	1		
2043	Uosialapis klevas	Acer negundo	13	16	1.56	0.1	2	4.7	1	1		
2044	Paprastoji pušis	Pinus sylvestris	28	34	3.36	3.5	2	3.7	3.5	1		
2045	Uosialapis klevas	Acer negundo	9	11	1.08	1	1.5	2.5	1	1		
2046	Paprastoji pušis	Pinus sylvestris	23	29	2.76	3	1	0.5	1.5	1		
2047	Uosialapis klevas	Acer negundo	7	9	0.84	1	1.5	2	1	1		
2048	Uosialapis klevas	Acer negundo	12	14	1.44	0.1	1	3.6	2.1	2	Lajos priežiūros genėjimas. Būklės monitoringas.	Kamienas stipriai pasviręs į pietvakarių pusę.
2049	Paprastoji pušis	Pinus sylvestris	32	36	3.84	3.4	1.5	1.5	1.7	1		
2050	Uosialapis klevas	Acer negundo	7	9	0.84	1	1.5	2	1	1		
2051	Paprastoji pušis	Pinus sylvestris	34	41	4.08	3.6	4.2	5	4.9	2	Lajos priežiūros genėjimas.	
2052	Paprastoji pušis	Pinus sylvestris	32	37	3.84	3.8	3.5	5	4.5	1		
2053	Uosialapis klevas	Acer negundo	8	10	0.96	1	1.5	2	1	1		
2054	Uosialapis klevas	Acer negundo	7	9	0.84	1	1.5	2	1	1		
2055	Uosialapis klevas	Acer negundo	14	17	1.68	0.1	2.8	3.6	1.6	2	Lajos priežiūros genėjimas.	
2056	Paprastoji pušis	Pinus sylvestris	21	24	2.52	0.5	3	2	2	1		
2057	Uosialapis klevas	Acer negundo	7	9	0.84	1	1.5	2	1	1		
2058	Paprastoji pušis	Pinus sylvestris	20	23	2.40	3.6	1	0.5	0.5	1		
2059	Uosialapis klevas	Acer negundo	7	9	0.84	1	1.5	2	1	1		
2060	Paprastoji pušis	Pinus sylvestris	30	38	3.60	5	1.5	1.5	1.5	1	Kodominantiųjų kamienų saugimo monitoringas.	
2061	Uosialapis klevas	Acer negundo	10	13	1.20	1.5	1	1.9	1.8	1		
2062	Paprastasis klevas	Acer platanoides	8	10	0.96	1.6	1.5	1.5	1.5	1		
2063	Uosialapis klevas	Acer negundo	44	46	5.28	5.5	6.6	6.4	5	2	Lajos priežiūros genėjimas.	
2064	Paprastoji pušis	Pinus sylvestris	25	30	3.00	3.7	2.2	2	1.5	1		
2065	Paprastoji pušis	Pinus sylvestris	23	28	2.76	4.1	1	2.7	3.8	2	Lajos priežiūros genėjimas.	Užstelbtas kitų medžių.
2066	Kaukazinė slyva	Prunus cerasifera	12, 12, 15, 16, 13	35	3.67	4	6.2	5	2.2	3	Siūloma šalinti.	Kamiene matomi pažeidimai. Kamiene matomi grybo vaisiakūniai. Daug sausų šakų.
2067	Paprastoji pušis	Pinus sylvestris	36	43	4.32	6.2	4.4	3	1.8	2	Lajos priežiūros genėjimas.	
2068	Miškinė obelis	Malus sylvestris	7, 14	22	1.88	4.8	5	1	1	2	Lajos priežiūros genėjimas. Būklės monitoringas.	Kamiene matomi pažeidimai.
2069	Miškinė obelis	Malus sylvestris	8	9	0.96	1.5	1	1.5	1.5	3	Siūloma šalinti.	Kamiene matomi pažeidimai. Užstelbtas kitų medžių.

**PASTABA:** Raudonomis eilutėmis pažymėti šalinti medžiai šalinami Mamuto parko projekte arba dėl arboristinio vertinimo siūlymų arba dėl Mamuto parko projekto esminių sprendinių (dviračių magistralinė jungtis, apžvalgos aikštelės, kt.)



## 3 Želdinių inventorizavimo ir įvertinimo lentelė

Mamutų parkas, Vilnius

Medžio Nr. plane	Medžio rūšis lietuviškai	Medžio rūšis lotyniškai	Kamieno diametras 1.3 m aukštyje (cm)	Kamieno diametras ties kamieno kakleliu (cm)	Saugomo šaknų ploto spindulys (m)	Lajos projekcija nuo ašies Š/R/P/V kryptimis				Medžio būklės indeksas 1, 2, 3, 4	Siūlomoms/būtinoms arboristinėms/tvarkymo priemonėms*	Pastabos
						Š	R	P	V			
1	2	3	4	5	6	7				8	9	10
2070	Baltoji tuopa	Populus alba	24	31	2.88	1.5	2.5	4	3	1		
2071	Paprastoji vinkšna	Ulmus laevis	7, 8	11	1.27	2	3.3	1.3	1	2	Lajos priežiūros genėjimas.	
2072	Blindė	Salix caprea	8, 14	18	1.93	1	2.5	3	1	1		
2073	Uosialapis klevas	Acer negundo	13, 15, 6, 6, 8	55	2.76	3.5	9	5.3	1	3	Siūloma šalinti.	Stipriai neproporcinga laja, didelė išlūžimo galimybė.
2074	Paprastoji pušis	Pinus sylvestris	40	43	4.80	5.7	6	4	2.7	2	Lajos priežiūros genėjimas.	
2075	Paprastasis klevas	Acer platanoides	10, 12, 8, 6, 12, 9, 9, 14, 14	55	3.76	3.5	3.6	3.6	3.5	2	Lajos priežiūros genėjimas.	
2076	Paprastoji vinkšna	Ulmus laevis	8	10	0.96	1.5	5.4	1.7	0.1	2	Lajos priežiūros genėjimas.	
2077	Uosialapis klevas	Acer negundo	6, 7, 7, 6, 10, 12, 11, 13, 13	55	3.40	4.1	4	4.2	4	2	Lajos priežiūros genėjimas. Kodominantinių kamienų saugimo monitoringas.	
2078	Uosialapis klevas	Acer negundo	7, 12	16	1.67	2	2.2	2	2.1	3	Siūloma šalinti.	Daug sausų šakų.
2079	Paprastoji pušis	Pinus sylvestris	37	42	4.44	2.9	4.5	5.2	4.5	1		
2080	Paprastoji pušis	Pinus sylvestris	28	35	3.36	1.8	3	4.1	3.2	1		
2081	Paprastoji pušis	Pinus sylvestris	31	36	3.72	5.1	1.6	2.4	3.8	1		Polajo valymas.
2082	Paprastoji pušis	Pinus sylvestris	27	32	3.24	2.6	1.7	3.2	1.3	1		
2083	Paprastoji pušis	Pinus sylvestris	23	28	2.76	2.2	2.5	3	1.6	2	Lajos priežiūros genėjimas. Būklės monitoringas.	Kamiene matomi pažeidimai.
2084	Paprastoji pušis	Pinus sylvestris	20	22	2.40	3.9	0.1	1.3	4.9	2	Būklės monitoringas.	Kamiene matomi pažeidimai. Užstelbtas kitų medžių.
2085	Paprastoji pušis	Pinus sylvestris	33	38	3.96	4.5	4.6	1.9	1.8	2	Lajos priežiūros genėjimas.	
2086	Paprastoji pušis	Pinus sylvestris	17	21	2.04	1.9	2.3	1	1	1		
2087	Mažalapė liepa	Tilia cordata	6,6,6,5,6,6,5,7	60	2.12	2.7	3.1	3.3	3.4	1	Lajos formuojamasis genėjimas.	Auga kaip krūmas.
2088	Paprastoji pušis	Pinus sylvestris	26	29	3.12	1.6	1.3	1.8	3.2	2	Būklės monitoringas.	Kamiene matomi pažeidimai. Polajo valymas.
2089	Paprastoji pušis	Pinus sylvestris	16	20	1.92	1.2	1.5	1	1.1	2	Būklės monitoringas.	Kamiene matomi pažeidimai. Aukštas svorio centras.
2090	Paprastoji pušis	Pinus sylvestris	25	30	3.00	1.5	1.3	3.2	4.2	2	Lajos priežiūros genėjimas.	
2091	Paprastoji pušis	Pinus sylvestris	18	23	2.16	1.3	1.4	1.4	2.2	1		
2092	Paprastoji pušis	Pinus sylvestris	24	30	2.88	2	2.2	2.1	2.1	2	Būklės monitoringas.	Kamiene matomi pažeidimai.
2093	Paprastoji pušis	Pinus sylvestris	23	29	2.76	2.4	1.7	1.8	1.9	1		
2094	Paprastoji pušis	Pinus sylvestris	35	40	4.20	5.3	4	3.1	4.8	2	Lajos priežiūros genėjimas.	
2095	Paprastoji pušis	Pinus sylvestris	21	24	2.52	4	2.7	1.6	1.7	1		
2096	Paprastoji pušis	Pinus sylvestris	28	31	3.36	4.3	3.9	1.5	1.8	1		
2097	Paprastoji pušis	Pinus sylvestris	14	18	1.68	2.1	1.5	1.4	1.4	1		Aukštas svorio centras.
2098	Paprastoji pušis	Pinus sylvestris	32	37	3.84	5.7	2.7	3.8	4.9	2	Lajos priežiūros genėjimas.	
2099	Drebulė	Populus tremula	8	10	0.96	1.5	1.6	1.4	1.5	1		
2100	Paprastoji pušis	Pinus sylvestris	32	38	3.84	4.3	4.2	4.5	4.6	2	Lajos priežiūros genėjimas.	
2101	Paprastoji pušis	Pinus sylvestris	17, 24	37	3.53	4.8	3.2	3.8	3.9	2	Būklės monitoringas. Kodominantinių kamienų saugimo monitoringas.	Kamiene matomi pažeidimai.
2102	Paprastoji pušis	Pinus sylvestris	25	27	3.00	2.2	4.2	3.8	4.2	2	Lajos priežiūros genėjimas. Būklės monitoringas.	Kamiene matomi pažeidimai.
2103	Karpotasis beržas	Betula pendula	26, 13	43	3.49	2.6	4	5.4	3.4	2	Lajos priežiūros genėjimas. Kodominantinių kamienų saugimo monitoringas.	
2104	Paprastoji pušis	Pinus sylvestris	38	44	4.56	5.5	4.8	3.2	4.8	2	Lajos priežiūros genėjimas. Kodominantinių kamienų saugimo monitoringas.	Polajo valymas.
2105	Drebulė	Populus tremula	20, 15	40	3.00	1	2	2.8	2.4	2	Lajos priežiūros genėjimas.	
2106	Mažalapė liepa	Tilia cordata	6, 7, 6, 6, 6	27	1.67	2	3	3.2	3.1	2	Lajos priežiūros genėjimas. Kodominantinių kamienų saugimo monitoringas.	
2107	Paprastoji pušis	Pinus sylvestris	6	9	0.72	1.5	1.5	1.6	1.4	1		
2108	Uosialapis klevas	Acer negundo	10	14	1.20	2.7	2.8	1	1.5	3	Siūloma šalinti.	Užstelbtas kitų medžių.
2109	Paprastoji pušis	Pinus sylvestris	6	8	0.72	1	1.3	1.5	1.4	1		Užstelbtas kitų medžių.

**PASTABA:** Raudonomis eilutėmis pažymėti šalinti medžiai šalinami Mamuto parko projekte arba dėl arboristinio vertinimo siūlymų arba dėl Mamuto parko projekto esminių sprendinių (dviračių magistralinė jungtis, apžvalgos aikštelės, kt.)



## 3 Želdinių inventorizavimo ir įvertinimo lentelė

Mamutų parkas, Vilnius

Medžio Nr. plane	Medžio rūšis lietuviškai	Medžio rūšis lotyniškai	Kamieno diametras 1.3 m aukštyje (cm)	Kamieno diametras ties kamieno kakleliu (cm)	Saugomo šaknų ploto spindulys (m)	Lajos projekcija nuo ašies Š/R/P/V kryptimis				Medžio būklės indeksas 1, 2, 3, 4	Siūlomos/būtinoms arboristinėms/tvarkymo priemonėms*	Pastabos
						Š	R	P	V			
1	2	3	4	5	6	7				8	9	10
2110	Drebulė	Populus tremula	16	19	1.92	2.7	3.9	3.5	3.5	1		
2111	Paprastoji pušis	Pinus sylvestris	19	25	2.28	2.4	2.5	2.5	2.4	1		
2112	Paprastoji pušis	Pinus sylvestris	14	16	1.68	2.1	2.8	2.5	1	1		
2113	Baltoji tuopa	Populus alba	14	17	1.68	1.3	1.5	2	1.7	1		
2114	Baltoji tuopa	Populus alba	16	20	1.92	1	1.7	1.8	1.7	1		
2115	Blindė	Salix caprea	8	10	0.96	0.1	1.4	1.8	1.5	1		
2116	Baltoji tuopa	Populus alba	17	22	2.04	1.6	2	2	2	1		
2117	Blindė	Salix caprea	8	9	0.96	0.1	1	2	1	1		
2118	Baltoji tuopa	Populus alba	6	8	0.72	0.1	1	2.2	1	1		
2119	Baltoji tuopa	Populus alba	19	22	2.28	1.6	1.6	1.5	1.5	1		
2120	Baltoji tuopa	Populus alba	9	12	1.08	0.1	1	3	1	1		
2121	Baltoji tuopa	Populus alba	17	20	2.04	1.3	1.5	1.7	1.5	2	Lajos priežiūros genėjimas.	
2122	Baltoji tuopa	Populus alba	9	10	1.08	0.1	1	1.4	1	1		
2123	Baltoji tuopa	Populus alba	20	28	2.40	1.6	1.5	1.5	1.5	1		
2124	Blindė	Salix caprea	14	16	1.68	1	1.8	2	1.7	2	Lajos priežiūros genėjimas.	
2125	Miškinė obelis	Malus sylvestris	6, 6, 5, 4	17	1.27	4	3.2	2.8	3.3	2	Lajos priežiūros genėjimas.	
2126	Baltoji tuopa	Populus alba	11	14	1.32	1.2	1.3	1.2	1.2	1		
2127	Baltoji tuopa	Populus alba	8, 9	13	1.44	0.1	1	1.5	0.8	1		
2128	Uosialapis klevas	Acer negundo	11, 8, 10, 10	38	2.35	1.8	2.9	5.5	4.3	2	Lajos priežiūros genėjimas. Kodominantinių kamienų suaugimo monitoringas.	Kamienas stipriai pasviręs į pietvakarius rytų pusę.
2129	Uosialapis klevas	Acer negundo	6, 7	12	1.10	1.3	1.5	2	1.8	1		
2130	Paprastoji pušis	Pinus sylvestris	14	18	1.68	1.8	2	2.1	1.8	1		
2131	Baltoji tuopa	Populus alba	12	16	1.44	0.5	3	3.8	3.1	1		
2132	Miškinė obelis	Malus sylvestris	7	9	0.84	0.5	0.1	2	2.6	3	Siūloma šalinti.	Užstelbtas kitų medžių. Kamienne matomi pažeidimai.
2133	Paprastoji pušis	Pinus sylvestris	6	9	0.72	1.2	1	1	1.8	3	Siūloma šalinti.	Stipriai užstelbtas kitų medžių.
2134	Paprastoji pušis	Pinus sylvestris	13	18	1.56	1.3	1.4	3.7	2.3	1		
2135	Paprastasis ažuolas	Quercus robur	15	18	1.80	1	1.8	2.8	2.7	2	Lajos priežiūros genėjimas.	Užstelbtas kitų medžių.
2136	Uosialapis klevas	Acer negundo	9, 10, 14, 6	49	2.44	3.5	4	4	5.9	3	Siūloma šalinti.	Daug sausų šakų. Užstelbtas kitų medžių.
2137	Paprastoji pušis	Pinus sylvestris	35	40	4.20	5.3	3	4.6	4.8	1		
2138	Paprastasis ažuolas	Quercus robur	18	21	2.16	2.9	3	2.5	2.2	1		
2139	Paprastoji pušis	Pinus sylvestris	13	16	1.56	1.4	2.2	2.8	1.2	1		Užstelbtas kitų medžių.
2140	Blindė	Salix caprea	12, 18, 20	37	3.54	3.9	5.8	4.8	2.1	2	Lajos priežiūros genėjimas.	Daug sausų šakų.
2141	Baltoji tuopa	Populus alba	12	15	1.44	0.1	1	3.5	2.8	1		
2142	Paprastasis ažuolas	Quercus robur	18	23	2.16	3.4	3.3	3.3	3.4	1		
2143	Baltoji tuopa	Populus alba	13	16	1.56	0.5	1	4.5	3.4	1		
2144	Drebulė	Populus tremula	8	11	0.96	1.5	1.6	1.5	1.5	1		
2145	Drebulė	Populus tremula	11	14	1.32	2.6	1.2	1.6	2.7	1		
2146	Uosialapis klevas	Acer negundo	9, 10	14	1.62	0.5	3.5	3.8	3.8	1		
2147	Drebulė	Populus tremula	14	17	1.68	1.4	1	2.5	3	1		
2148	Drebulė	Populus tremula	14	18	1.68	2.8	1.4	1.8	2.9	1		
2149	Drebulė	Populus tremula	10	13	1.20	2	1	1.3	2.4	1		
2150	Drebulė	Populus tremula	18	21	2.16	2.9	2.5	2	3	1		
2151	Paprastoji pušis	Pinus sylvestris	26	18	3.12	2.9	1.3	2	2.7	2	Būklės monitoringas.	Nulūžusi viršūnė.
2152	Drebulė	Populus tremula	15	18	1.80	2.7	1.5	1.4	3	1		
2153	Drebulė	Populus tremula	10	13	1.20	1.8	1	1	1.9	1		
2154	Drebulė	Populus tremula	11	12	1.32	2.8	1	1.4	3	1		
2155	Drebulė	Populus tremula	11	15	1.32	1.9	1.8	1	2.3	1		
2156	Drebulė	Populus tremula	16	19	1.92	3.2	1.8	2.3	2.8	1		
2157	Drebulė	Populus tremula	11	14	1.32	1.3	1.2	1.2	1.2	1		
2158	Drebulė	Populus tremula	12	14	1.44	3.2	2	1	2.8	1		
2159	Drebulė	Populus tremula	14	16	1.68	3	3.2	1.8	1.2	1		
2160	Drebulė	Populus tremula	15, 8	17	2.04	3.8	2.5	1.9	1.8	1		
2161	Drebulė	Populus tremula	9	10	1.08	2.4	2.2	1.2	0.3	1		
2162	Uosialapis klevas	Acer negundo	16, 18	32	2.89	0.1	4.5	4.7	5	2	Lajos priežiūros genėjimas. Augavietės gerinimas.	
2163	Paprastoji pušis	Pinus sylvestris	7	9	0.84	2.5	2.3	1.8	1.7	1		
2164	Drebulė	Populus tremula	38	41	4.56	3.6	3.9	3.8	4.3	1	Kodominantinių kamienų suaugimo monitoringas.	
2165	Drebulė	Populus tremula	15	17	1.80	3.6	3.2	2.8	1	1		
2166	Drebulė	Populus tremula	14	18	1.68	2.3	3.3	2.2	1	1		

**PASTABA:** Raudonomis eilutėmis pažymėti šalinti medžiai šalinami Mamuto parko projekte arba dėl arboristinio vertinimo siūlymų arba dėl Mamuto parko projekto esminių sprendinių (dviračių magistralinė jungtis, apžvalgos aikštelės, kt.)



## 3 Želdinių inventorizavimo ir įvertinimo lentelė

Mamutų parkas, Vilnius

Medžio Nr. plane	Medžio rūšis lietuviškai	Medžio rūšis lotyniškai	Kamieno diametras 1.3 m aukštyje (cm)	Kamieno diametras ties kamieno kakleliu (cm)	Saugomo šaknų ploto spindulys (m)	Lajos projekcija nuo ašies Š/R/P/V kryptimis				Medžio būklės indeksas 1, 2, 3, 4	Siūlomoms/būtinoms arboristinėms/tvarkymo priemonėms*	Pastabos
						Š	R	P	V			
1	2	3	4	5	6	7				8	9	10
2167	Drebulė	Populus tremula	15	18	1.80	3	3.5	2	1.8	1		
2168	Drebulė	Populus tremula	12	14	1.44	1.5	1.2	1.7	1.5	1		
2169	Drebulė	Populus tremula	13	15	1.56	1.7	1.6	1.5	1.2	1		
2170	Drebulė	Populus tremula	8	11	0.96	1.6	1.6	1.5	1.5	1		
2171	Paprastoji pušis	Pinus sylvestris	8	10	0.96	1.4	1.7	1.7	1.8	1		Užstelbtas kitų medžių.
2172	Drebulė	Populus tremula	10	13	1.20	1.7	1.7	1.8	1.7	1		
2173	Drebulė	Populus tremula	8	10	0.96	1.6	1.5	1.5	1.6	1		
2174	Drebulė	Populus tremula	15	18	1.80	2.8	3.4	2.3	2.2	1		
2175	Drebulė	Populus tremula	8	11	0.96	1	3.1	1.4	0.6	1		
2176	Drebulė	Populus tremula	11	14	1.32	1.2	2.9	1.8	1.1	1		
2177	Uosialapis klevas	Acer negundo	7, 8	13	1.27	1.8	1.9	1.8	1.9	3	Siūloma šalinti.	Daug sausų šakų.
2178	Uosialapis klevas	Acer negundo	17, 19, 20, 21	50	4.63	3	4.5	4.2	5	3	Siūloma šalinti.	Kamiene matomi grybo vaisiakūniai. Daug sausų šakų.
2179	Uosialapis klevas	Acer negundo	12	14	1.44	1.5	1.5	2.3	2.2	1		
2180	Baltažiedė robinija	Robinia pseudoacacia	18	22	2.16	2.8	1	5.3	3.5	2	Lajos priežiūros genėjimas.	
2181	Baltažiedė robinija	Robinia pseudoacacia	6, 8	13	1.20	1.7	1.8	1.8	1.7	1		
2182	Uosialapis klevas	Acer negundo	9	12	1.08	0.1	0.1	2	4	1		
2183	Uosialapis klevas	Acer negundo	9	12	1.08	2.4	1	1.2	1.6	1		
2184	Uosialapis klevas	Acer negundo	12, 9	15	1.80	2.7	1.8	2.4	3.8	2	Lajos priežiūros genėjimas.	
2185	Uosialapis klevas	Acer negundo	12, 13	20	2.12	1.2	1.6	2	2.2	2	Lajos priežiūros genėjimas.	
2186	Uosialapis klevas	Acer negundo	13	15	1.56	1.7	1	1	2	2	Lajos priežiūros genėjimas.	
2187	Uosialapis klevas	Acer negundo	9	13	1.08	1	3.4	1.8	1	1		
2188	Uosialapis klevas	Acer negundo	8	11	0.96	2	1.8	1.5	1	1		
2189	Uosialapis klevas	Acer negundo	17	20	2.04	2.1	2.8	3	3.4	2	Lajos priežiūros genėjimas.	
2190	Baltažiedė robinija	Robinia pseudoacacia	15	16	1.80	2.4	1	2.7	3.7	2	Lajos priežiūros genėjimas.	
2191	Baltažiedė robinija	Robinia pseudoacacia	31, 20, 7	50	4.50	0.5	7.8	7.6	5.6	2	Lajos priežiūros genėjimas. Kodominantinių kamienų suaugimo monitoringas.	
2192	Uosialapis klevas	Acer negundo	14	18	1.68	2.1	2	2.3	2.4	2	Lajos priežiūros genėjimas.	
2193	Uosialapis klevas	Acer negundo	13	16	1.56	1.8	1.3	2.4	2.3	2	Lajos priežiūros genėjimas.	
2194	Uosialapis klevas	Acer negundo	7	9	0.84	1.8	2	2	1.9	2	Lajos priežiūros genėjimas.	
2195	Uosialapis klevas	Acer negundo	14	19	1.68	2.6	2.5	2.5	2.5	2	Lajos priežiūros genėjimas.	
2196	Uosialapis klevas	Acer negundo	11	13	1.32	1.5	1	1.8	1	2	Lajos priežiūros genėjimas.	
2197	Baltažiedė robinija	Robinia pseudoacacia	26	33	3.12	0.1	5.6	6.6	3.5	2	Lajos priežiūros genėjimas.	
2198	Baltažiedė robinija	Robinia pseudoacacia	12	14	1.44	3.8	0.1	2.4	3.5	2	Lajos priežiūros genėjimas.	
2199	Baltažiedė robinija	Robinia pseudoacacia	16, 6, 6, 6	27	2.29	2.9	3	3	2.8	2	Lajos priežiūros genėjimas.	
2200	Uosialapis klevas	Acer negundo	12, 10	20	1.87	1	5	4.9	1	2	Lajos priežiūros genėjimas.	
2201	Uosialapis klevas	Acer negundo	15	22	1.80	1	3	6.3	4	2	Lajos priežiūros genėjimas.	
2202	Baltažiedė robinija	Robinia pseudoacacia	13	15	1.56	3.8	0.1	2	2.4	2	Lajos priežiūros genėjimas.	
2203	Uosialapis klevas	Acer negundo	15	17	1.80	2	1.5	1.5	1	2	Lajos priežiūros genėjimas.	
2204	Uosialapis klevas	Acer negundo	17	34	2.04	3.4	4	3.2	4.1	2	Lajos priežiūros genėjimas.	
2205	Uosialapis klevas	Acer negundo	11	13	1.32	2	2.5	1.8	1	2	Lajos priežiūros genėjimas.	
2206	Paprastasis klevas	Acer platanoides	12	16	1.44	2	1.9	1.9	2	1		
2207	Uosialapis klevas	Acer negundo	10	13	1.20	1.6	1.4	1.5	1.6	2	Lajos priežiūros genėjimas.	
2208	Uosialapis klevas	Acer negundo	11	13	1.32	1.9	1.7	1.5	1.3	2	Lajos priežiūros genėjimas.	
2209	Baltalksnis	Alnus incana	12	14	1.44	1.7	1.2	1.6	1.8	2	Lajos priežiūros genėjimas.	
2210	Baltažiedė robinija	Robinia pseudoacacia	14, 14	32	2.38	2	2.3	4	7.5	2	Lajos priežiūros genėjimas.	
2211	Baltalksnis	Alnus incana	14	16	1.68	1.8	1.7	1.5	1.4	2	Lajos priežiūros genėjimas.	
2212	Baltažiedė robinija	Robinia pseudoacacia	9	10	1.08	0.1	3	3.1	1.2	2	Lajos priežiūros genėjimas.	
2213	Baltažiedė robinija	Robinia pseudoacacia	11, 12	20	1.96	3	2	2.4	6.5	2	Lajos priežiūros genėjimas.	

**PASTABA:** Raudonomis eilutėmis pažymėti šalinti medžiai šalinami Mamuto parko projekte arba dėl arboristinio vertinimo siūlymų arba dėl Mamuto parko projekto esminių sprendinių (dviračių magistralinė jungtis, apžvalgos aikštelės, kt.)



## 3 Želdinių inventorizavimo ir įvertinimo lentelė

Mamutų parkas, Vilnius

Medžio Nr. plane	Medžio rūšis lietuviškai	Medžio rūšis lotyniškai	Kamieno diametras 1.3 m aukštyje (cm)	Kamieno diametras ties kamieno kakleliu (cm)	Saugomo šaknų ploto spindulys (m)	Lajos projekcija nuo ašies Š/R/P/V kryptimis				Medžio būklės indeksas 1, 2, 3, 4	Siūlomoms/būtinoms arboristinėms/tvarkymo priemonėms*	Pastabos
						Š	R	P	V			
1	2	3	4	5	6	7				8	9	10
2214	Baltalksnis	Alnus incana	13	15	1.56	1.8	1.6	1.7	1.2	2	Lajos priežiūros genėjimas.	
2215	Baltažiedė robinija	Robinia pseudoacacia	11, 9	16	1.70	2.7	3.5	3.6	1.7	2	Lajos priežiūros genėjimas.	
2216	Baltažiedė robinija	Robinia pseudoacacia	7, 13	22	1.78	2.5	4.5	6	2	2	Lajos priežiūros genėjimas.	
2217	Baltažiedė robinija	Robinia pseudoacacia	8	10	0.96	1.4	1.5	1.5	1.4	3	Siūloma šalinti.	Užstelbtas kitų medžių.
2218	Baltažiedė robinija	Robinia pseudoacacia	11, 11, 12	20	2.35	2.9	3	3.3	3.1	2	Lajos priežiūros genėjimas.	
2219	Paprastoji pušis	Pinus sylvestris	14	18	1.68	1	1.9	2	2.1	1		
2220	Paprastoji pušis	Pinus sylvestris	14	18	1.68	1.8	1.6	1	2	1		
2221	Baltažiedė robinija	Robinia pseudoacacia	11	13	1.32	1	5.8	4.5	0.1	1		
2222	Paprastoji pušis	Pinus sylvestris	9	12	1.08	0.8	1.6	1.6	1	1		
2223	Baltalksnis	Alnus incana	9	12	1.08	1.7	1	1.5	1.8	1		
2224	Baltalksnis	Alnus incana	11	13	1.32	2	1.2	1.8	1.8	1		
2225	Baltalksnis	Alnus incana	7	9	0.84	1.8	1.7	1.7	1.4	1		
2226	Paprastoji pušis	Pinus sylvestris	40	40	4.80	5.7	5.6	4	4.7	2	Lajos priežiūros genėjimas. Kodominantinių kamienų suaugimo monitoringas.	
2227	Paprastoji pušis	Pinus sylvestris	36	38	4.32	3	4.2	5.6	4.7	2	Lajos priežiūros genėjimas.	
2228	Paprastoji pušis	Pinus sylvestris	32	38	3.84	5.1	4	3.5	3	1		
2229	Uosialapis klevas	Acer negundo	14, 14, 20, 19, 10, 19, 11, 10, 14, 14, 12	110	5.68	7	7.3	6.8	7	2	Lajos priežiūros genėjimas. Kodominantinių kamienų suaugimo monitoringas.	
2230	Uosialapis klevas	Acer negundo	46, 10, 10, 12, 12, 8, 8	75	4.81	6	6.3	6.1	6.1	2	Lajos priežiūros genėjimas. Kodominantinių kamienų suaugimo monitoringas.	
2231	Uosialapis klevas	Acer negundo	6, 7	14	1.10	2.3	2.2	2.4	2.4	2	Lajos priežiūros genėjimas.	
2232	Uosialapis klevas	Acer negundo	12	14	1.44	1.5	2.5	2.5	2.7	1		
2233	Uosialapis klevas	Acer negundo	8	12	0.96	2.2	1	2	2.2	1		
2234	Uosialapis klevas	Acer negundo	8	11	0.96	2	1.5	1.9	2.2	1		
2235	Uosialapis klevas	Acer negundo	9, 8, 8	18	1.74	2.2	2.3	2.2	2.1	1		
2236	Uosialapis klevas	Acer negundo	11, 6	16	1.50	1.7	1.7	1.5	1.6	2	Lajos priežiūros genėjimas.	
2237	Uosialapis klevas	Acer negundo	17, 16, 12, 10, 10, 12, 9	50	3.90	1.5	1.5	6.5	7	2	Lajos priežiūros genėjimas. Kodominantinių kamienų suaugimo monitoringas.	
2238	Uosialapis klevas	Acer negundo	17, 16	32	2.80	1	0.1	7	6	2	Lajos priežiūros genėjimas.	
2239	Uosialapis klevas	Acer negundo	14, 12	28	2.21	1	1	1	1	3	Siūloma šalinti.	Daug sausų šakų.
2240	Uosialapis klevas	Acer negundo	15, 24, 10	45	3.60	0.1	2.5	6.3	3.5	2	Lajos priežiūros genėjimas.	
2241	Uosialapis klevas	Acer negundo	12, 13, 13, 8, 11, 10	48	3.29	2	5	7	5	3	Siūloma šalinti.	Daug sausų šakų.
2242	Uosialapis klevas	Acer negundo	13	15	1.56	0.1	0.1	6.5	1	3	Siūloma šalinti.	Kamienas stipriai pasviręs į pietų pusę.
2243	Uosialapis klevas	Acer negundo	18, 12, 13, 15	48	3.53	4.5	5.2	6.5	4	2	Lajos priežiūros genėjimas. Kodominantinių kamienų suaugimo monitoringas.	Daug sausų šakų.
2244	Uosialapis klevas	Acer negundo	10, 14, 11, 11, 20, 22	62	4.31	6	8	6.5	6	2	Lajos priežiūros genėjimas. Kodominantinių kamienų suaugimo monitoringas.	Daug sausų šakų.
2245	Uosialapis klevas	Acer negundo	8, 11, 10, 11, 25	65	3.85	2	4.5	5	6.2	3	Siūloma šalinti.	Daug sausų šakų. Prastai atlikti genėjimai praeityje.
2246	Uosialapis klevas	Acer negundo	7, 13	22	1.78	1	2	3.5	4.2	2	Lajos priežiūros genėjimas.	Polajo valymas.
2247	Uosialapis klevas	Acer negundo	13	15	1.56	0.1	0.1	3	6.5	3	Siūloma šalinti.	Užvirtęs kitas medis.
2248	Uosialapis klevas	Acer negundo	12	16	1.44	0.1	0.1	2.5	6	3	Siūloma šalinti.	Užvirtęs kitas medis.
2249	Uosialapis klevas	Acer negundo	18	21	2.16	0.1	2.5	6.5	5	3	Siūloma šalinti.	Užvirtęs kitas medis.
2250	Uosialapis klevas	Acer negundo	16	20	1.92	3	4	3	5	2	Lajos priežiūros genėjimas.	Daug sausų šakų.
2251	Uosialapis klevas	Acer negundo	15	17	1.80	6.5	3	0.1	4	3	Siūloma šalinti.	Kamienas stipriai pasviręs į šiaurės vakarų pusę. Daug sausų šakų.

**PASTABA:** Raudonomis eilutėmis pažymėti šalinti medžiai šalinami Mamuto parko projekte arba dėl arboristinio vertinimo siūlymų arba dėl Mamuto parko projekto esminių sprendinių (dviračių magistralinė jungtis, apžvalgos aikštelės, kt.)



## 3 Želdinių inventorizavimo ir įvertinimo lentelė

Mamutų parkas, Vilnius

Medžio Nr. plane	Medžio rūšis lietuviškai	Medžio rūšis lotyniškai	Kamieno diametras 1.3 m aukštyje (cm)	Kamieno diametras ties kamieno kakleliu (cm)	Saugomo šaknų ploto spindulys (m)	Lajos projekcija nuo ašies Š/R/P/V kryptimis				Medžio būklės indeksas 1, 2, 3, 4	Siūlomoms/būtinoms arboristinėms/tvarkymo priemonėms*	Pastabos
						Š	R	P	V			
1	2	3	4	5	6	7				8	9	10
2252	Uosialapis klevas	Acer negundo	10, 12, 8, 9	33	2.36	2.8	0.1	4.3	6	2	Lajos priežiūros genėjimas. Kodominantinių kamienų saugimo monitoringas.	
2253	Uosialapis klevas	Acer negundo	13, 15, 14, 16	40	3.49	2.5	2	2.5	2.3	2	Lajos priežiūros genėjimas.	
2254	Uosialapis klevas	Acer negundo	8	12	0.96	1	0.1	2.5	2.3	3	Siūloma šalinti.	Užvirtęs kitas medis.
2255	Uosialapis klevas	Acer negundo	13, 10, 10, 7	38	2.45	1.5	0.1	3	4.8	3	Siūloma šalinti.	Užvirtęs kitas medis.
2256	Uosialapis klevas	Acer negundo	8	12	0.96	0.1	0.1	3.3	3	2	Lajos priežiūros genėjimas.	Daug sausų šakų. Užstelbtas kitų medžių.
2257	Uosialapis klevas	Acer negundo	10, 10, 8	33	1.94	3.5	2	2	4	2	Lajos priežiūros genėjimas. Kodominantinių kamienų saugimo monitoringas.	
2258	Uosialapis klevas	Acer negundo	9, 10, 16, 10, 12	50	3.13	2	3	4.8	3.6	2	Lajos priežiūros genėjimas. Kodominantinių kamienų saugimo monitoringas.	
2259	Uosialapis klevas	Acer negundo	12	16	1.44	1.5	1.5	2.8	3	2	Lajos priežiūros genėjimas.	
2260	Uosialapis klevas	Acer negundo	20	24	2.40	1	0.5	3.2	4.8	2	Lajos priežiūros genėjimas.	
2261	Uosialapis klevas	Acer negundo	14	17	1.68	2	0.1	2.5	5	2	Lajos priežiūros genėjimas.	
2262	Uosialapis klevas	Acer negundo	18, 20	28	3.23	3	1.5	4.8	6.6	2	Lajos priežiūros genėjimas.	
2263	Uosialapis klevas	Acer negundo	19	25	2.28	0.1	0.1	5	7	2	Lajos priežiūros genėjimas. Būklės monitoringas.	Kamienas stipriai pasviręs į pietvakarių pusę.
2264	Uosialapis klevas	Acer negundo	17	20	2.04	3	1.4	0.1	2.5	2	Lajos priežiūros genėjimas.	
2265	Uosialapis klevas	Acer negundo	13	16	1.56	1	0.1	1	4.5	3	Siūloma šalinti.	Kamienas stipriai pasviręs į vakarų pusę.
2266	Uosialapis klevas	Acer negundo	18	21	2.16	0.1	4.2	5.5	4.8	2	Lajos priežiūros genėjimas.	Daug sausų šakų.
2267	Uosialapis klevas	Acer negundo	8, 7, 8	16	1.60	0.1	0.1	4	7	2	Lajos priežiūros genėjimas.	Daug sausų šakų.
2268	Uosialapis klevas	Acer negundo	14	17	1.68	0.1	0.1	4.5	5.5	3	Siūloma šalinti.	Kamienas stipriai pasviręs į pietvakarių pusę.
2269	Uosialapis klevas	Acer negundo	10, 10, 7	15	1.90	1	1	1	1	3	Siūloma šalinti.	Kamienai matomi pažeidimai. Daug sausų šakų.
2270	Uosialapis klevas	Acer negundo	17	24	2.04	1.5	3.7	3.5	3	2	Lajos priežiūros genėjimas.	Daug sausų šakų.
2271	Uosialapis klevas	Acer negundo	10	13	1.20	0.1	1	2	2	2	Lajos priežiūros genėjimas.	
2272	Uosialapis klevas	Acer negundo	20	25	2.40	0.1	1	4.5	6	2	Lajos priežiūros genėjimas.	Daug sausų šakų.
2273	Uosialapis klevas	Acer negundo	6, 7, 9	18	1.55	1	2	3.3	1	2	Lajos priežiūros genėjimas.	Daug sausų šakų.
2274	Uosialapis klevas	Acer negundo	12	16	1.44	0.1	1	4.5	2.5	2	Lajos priežiūros genėjimas.	Daug sausų šakų.
2275	Uosialapis klevas	Acer negundo	14	17	1.68	0.1	0.1	5	5	2	Lajos priežiūros genėjimas.	Daug sausų šakų.
2276	Uosialapis klevas	Acer negundo	6, 8	11	1.20	1	1	1	1	3	Siūloma šalinti.	Daug sausų šakų. Užstelbtas kitų medžių.
2277	Uosialapis klevas	Acer negundo	9	11	1.08	1	1	1	1	3	Siūloma šalinti.	Daug sausų šakų. Užstelbtas kitų medžių.
2278	Paprastasis uosis	Fraxinus excelsior	11, 11	15	1.87	2	2	2.4	1	2	Lajos priežiūros genėjimas.	
2279	Paprastasis uosis	Fraxinus excelsior	6, 5	10	0.94	2	2	1.3	1	1	Lajos formuojamasis genėjimas.	
2280	Paprastasis klevas	Acer platanoides	6, 10	14	1.40	1	2.6	2.5	0.5	2	Lajos priežiūros genėjimas.	
2281	Uosialapis klevas	Acer negundo	8	14	0.96	1	1	1	1	3	Siūloma šalinti.	Daug sausų šakų.
2282	Uosialapis klevas	Acer negundo	10	12	1.20	0.1	3	3	0.1	2	Lajos priežiūros genėjimas.	Kamienas pasviręs į pietryčių pusę.
2283	Uosialapis klevas	Acer negundo	9	10	1.08	3	3.3	1	3.5	1		
2284	Paprastasis uosis	Fraxinus excelsior	6, 10	15	1.40	2.5	3.3	2.5	1.5	2	Lajos priežiūros genėjimas.	Užstelbtas kitų medžių.
2285	Uosialapis klevas	Acer negundo	14, 27, 12, 13, 12, 11	70	4.36	3	5.5	3.5	5.6	2	Lajos priežiūros genėjimas. Kodominantinių kamienų saugimo monitoringas.	
2286	Uosialapis klevas	Acer negundo	7	12	0.84	1.5	2.5	1	0.1	1		Užstelbtas kitų medžių.
2287	Uosialapis klevas	Acer negundo	21, 15, 8, 7, 14, 6	60	3.48	3.8	7	5	5.5	2	Lajos priežiūros genėjimas. Kodominantinių kamienų saugimo monitoringas.	

**PASTABA:** Raudonomis eilutėmis pažymėti šalinti medžiai šalinami Mamuto parko projekte arba dėl arboristinio vertinimo siūlymų arba dėl Mamuto parko projekto esminių sprendinių (dviračių magistralinė jungtis, apžvalgos aikštelės, kt.)



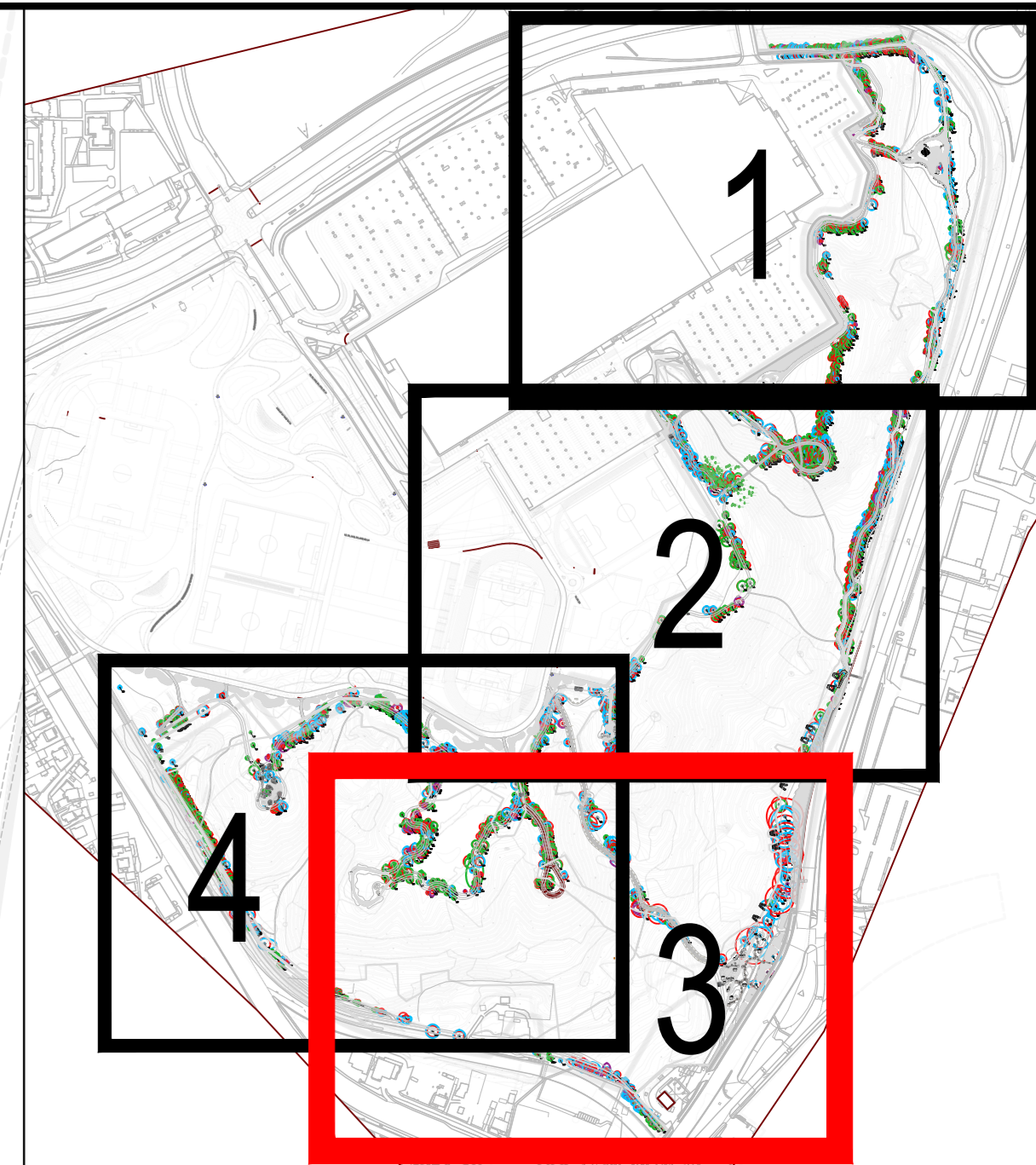
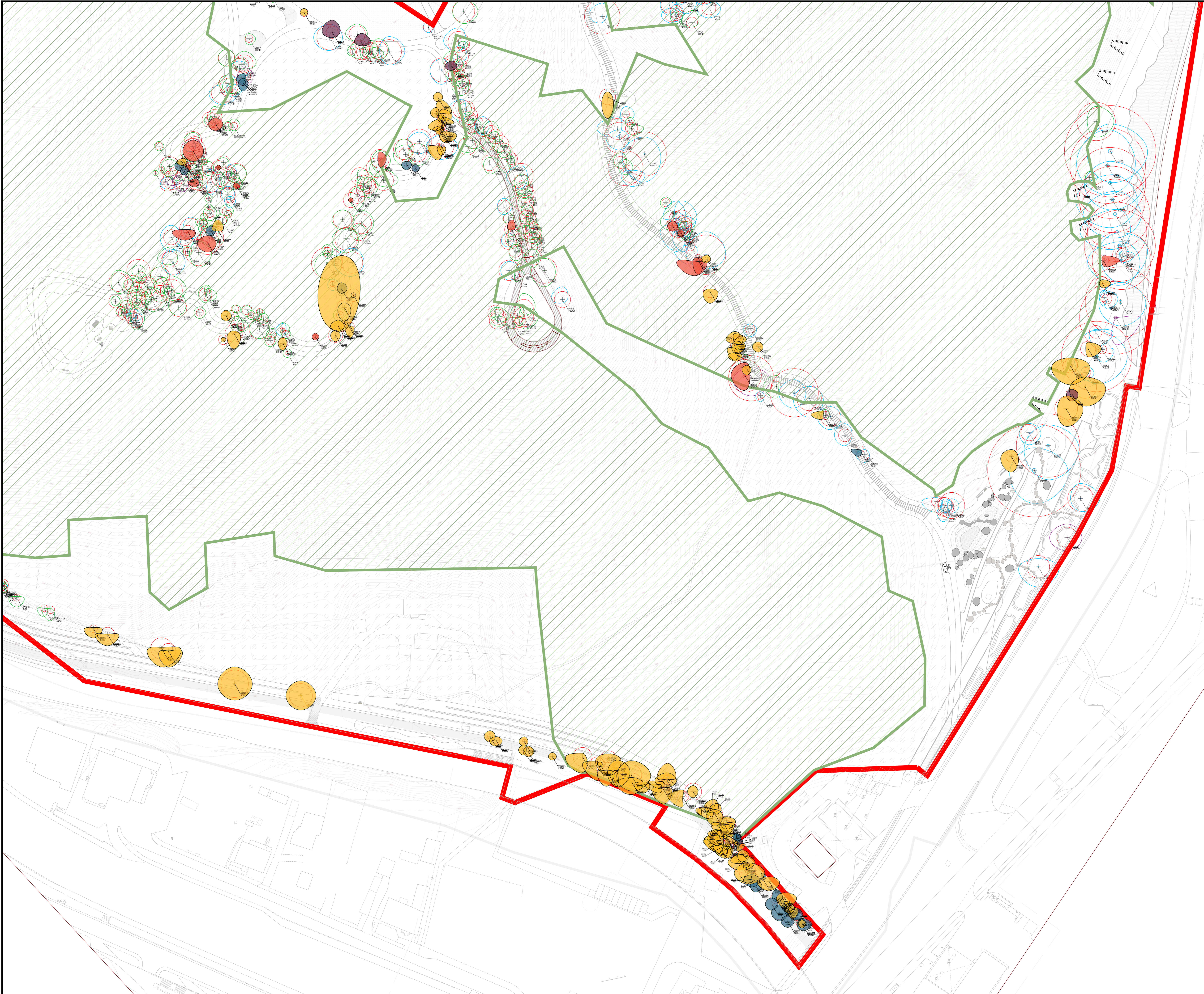
## 3 Želdinių inventorizavimo ir įvertinimo lentelė

Mamutų parkas, Vilnius

Medžio Nr. plane	Medžio rūšis lietuviškai	Medžio rūšis lotyniškai	Kamieno diametras 1.3 m aukštyje (cm)	Kamieno diametras ties kamieno kakleliu (cm)	Saugomo šaknų ploto spindulys (m)	Lajos projekcija nuo ašies Š/R/P/V kryptimis				Medžio būklės indeksas 1, 2, 3, 4	Siūlomoms/būtinoms arboristinėms/tvarkymo priemonėms*	Pastabos
						Š	R	P	V			
1	2	3	4	5	6	7				8	9	10
2288	Blindė	Salix caprea	7, 13, 15, 14	40	3.04	2	3.5	3	3.4	2	Lajos priežiūros genėjimas.	
2289	Uosialapis klevas	Acer negundo	9	12	1.08	1.5	0.1	1	4.5	2	Lajos priežiūros genėjimas.	Kamienas pasviręs į vakarų pusę.
2290	Paprastasis kaštonas	Aesculus hippocastanum	15	21	1.80	2.4	2.5	2.5	2.3	1		
2291	Kalninė pušis	Pinus mugo	6, 6	11	1.02	2	1.5	1	0.5	2	Lajos priežiūros genėjimas.	
2292	Uosialapis klevas	Acer negundo	7, 17	26	2.21	2	4.2	3.8	4.8	2	Lajos priežiūros genėjimas.	
2293	Paprastasis kaštonas	Aesculus hippocastanum	21	25	2.52	2.6	2.5	2.6	2.7	1		
2294	Kalninė pušis	Pinus mugo	15, 7, 6, 7	30	2.27	3.6	2.5	1.5	1.5	1		
2295	Paprastasis kaštonas	Aesculus hippocastanum	24	33	2.88	3.3	3.3	3.4	3.4	1		
2296	Kalninė pušis	Pinus mugo	6	8	0.72	1.6	1.5	1	1	2	Lajos priežiūros genėjimas.	Daug sausų šakų.
2297	Uosialapis klevas	Acer negundo	21, 6, 6	32	2.71	2	5	4	3.2	2	Lajos priežiūros genėjimas.	
2298	Kalninė pušis	Pinus mugo	10	14	1.20	1	2.4	1.2	0.5	1		
2299	Kalninė pušis	Pinus mugo	5, 6	10	0.94	1.5	1.5	1	1	1		
2300	Uosialapis klevas	Acer negundo	7	9	0.84	1	1.6	1.5	1.2	2	Lajos priežiūros genėjimas.	Užstelbtas kitų medžių.
2301	Paprastasis kaštonas	Aesculus hippocastanum	17	27	2.04	2.5	2.6	2.5	2.7	1		
2302	Kalninė pušis	Pinus mugo	9	13	1.08	1.6	1.9	1.7	1.6	2	Lajos priežiūros genėjimas.	Daug sausų šakų.
2303	Uosialapis klevas	Acer negundo	7	9	0.84	2	2.2	2.1	2.1	1		
2304	Uosialapis klevas	Acer negundo	12	15	1.44	1	2.1	3.9	1.6	2	Lajos priežiūros genėjimas.	
2305	Kalninė pušis	Pinus mugo	10, 11, 10	18	2.15	3	2.8	2	2.5	1		
2306	Kalninė pušis	Pinus mugo	7, 8	13	1.27	1.6	2	1.3	1	1		
2307	Uosialapis klevas	Acer negundo	7	9	0.84	1.6	1.6	1.7	1.5	1		
2308	Kalninė pušis	Pinus mugo	12, 10, 7, 8	22	2.27	2.4	4	2.6	2	1		
2309	Paprastoji pušis	Pinus sylvestris	28	33	3.36	3.3	3.9	1.5	1.3	1		
2310	Paprastoji pušis	Pinus sylvestris	31	43	3.72	3.6	2	1.6	2.5	1		
2311	Uosialapis klevas	Acer negundo	22	27	2.64	4.5	5.2	4.8	3	2	Lajos priežiūros genėjimas.	
2312	Karpotasis beržas	Betula pendula	45	55	5.40	4.5	5	5.5	5.3	1	Minimalus lajos priežiūros genėjimas.	
2313	Paprastoji pušis	Pinus sylvestris	32, 35	80	5.69	5.5	2.6	2.5	4	2	Lajos priežiūros genėjimas. Kodominantinių kamienų suaugimo monitoringas.	
2314	Paprastoji pušis	Pinus sylvestris	35	40	4.20	3.8	2	1.7	2.3	1		
2315	Paprastoji pušis	Pinus sylvestris	33	42	3.96	3.8	2.8	2	2	2	Lajos priežiūros genėjimas.	
2316	Paprastoji pušis	Pinus sylvestris	25	28	3.00	0.1	1	4.5	3	2	Būklės monitoringas.	Kamienas matomi pažeidimai.
2317	Karpotasis beržas	Betula pendula	35	45	4.20	7	4.5	4	4.5	1	Minimalus lajos priežiūros genėjimas.	
2318	Paprastoji pušis	Pinus sylvestris	31	36	3.72	2	0.5	6.6	5.8	2	Lajos priežiūros genėjimas.	Neproporcinga laja.
2319	Paprastoji pušis	Pinus sylvestris	29	35	3.48	1	2	6.5	3	1		
2320	Paprastoji pušis	Pinus sylvestris	23	25	2.76	1.3	2.8	3	1.6	1		
2321	Kanadinė tuopa	Populus x canadensis	30	34	3.60	2	3	5.4	4.6	2	Lajos priežiūros genėjimas.	Daug sausų šakų.
2322	Paprastoji pušis	Pinus sylvestris	17	21	2.04	0.1	0.1	3.8	3.4	2	Būklės monitoringas.	Kamienas linksta į pietvakarių pusę.
2323	Paprastoji pušis	Pinus sylvestris	23	26	2.76	2.5	2.4	2.4	2.5	1		
2324	Paprastoji pušis	Pinus sylvestris	22	25	2.64	1	2.2	3.7	2	1		
2325	Paprastoji pušis	Pinus sylvestris	25	28	3.00	1.5	1.2	1.6	2	2	Lajos priežiūros genėjimas.	
2326	Paprastoji pušis	Pinus sylvestris	11	14	1.32	1	1.2	1.3	1.3	1		
2327	Paprastoji pušis	Pinus sylvestris	29	35	3.48	4	2	5.2	4	1		
2328	Paprastoji pušis	Pinus sylvestris	36	50	4.32	2.3	4	4.4	2.7	1		
2329	Paprastoji pušis	Pinus sylvestris	22	23	2.64	2	1	2.2	1	2	Būklės monitoringas.	Kamienas matomi pažeidimai.
2330	Paprastoji pušis	Pinus sylvestris	11	13	1.32	1.4	1.4	1.3	1.3	1		
2331	Paprastoji pušis	Pinus sylvestris	34, 20, 22, 27, 13	65	6.50	4.8	3.5	5	7	2	Lajos priežiūros genėjimas. Kodominantinių kamienų suaugimo monitoringas.	
2332	Paprastoji pušis	Pinus sylvestris	16	19	1.92	1	1.5	2	1.5	1		
2333	Paprastoji pušis	Pinus sylvestris	12	14	1.44	1	1.1	1.1	1	1		Aukštas svorio centras.
2334	Paprastoji pušis	Pinus sylvestris	16	22	1.92	1	1	2	1.5	1		
2335	Paprastoji pušis	Pinus sylvestris	15	20	1.80	1	2.5	2	0.2	2	Būklės monitoringas.	Kamienas matomi pažeidimai.







Brėžinių lokacijos schema

- Sutartiniai ženklai**
- Projektuojamos teritorijos ribos
  - Mško sklypo ribos
  - Šalinami prastos būklės medžiai
  - Šalinami invaziniai medžiai
  - Šalinami medžiai
  - Persodinami medžiai
  - Medžių takscacijos numeris

\*Brėžinį skaityti kartu su dokumentu parengtu arboristo Arno Švelniko: "MEDŽIŲ INVENTORIZAVIMAS IR ARBORISTINIS ĮVERTINIMAS MAMUTŲ PARKAS, VILNIUS 2023"

	Miško teritorijoje	Likusioje parko teritorijoje	Bendrai
Šalinami prastos būklės ar žuvę medžiai	107	5	112
Šalinami medžiai	86	36	122
Persodinami medžiai	28	52	80
<b>Viso:</b>	<b>221</b>	<b>93</b>	<b>314</b>
Naujai sodinami medžiai	73	638	711
Šalinami invaziniai medžiai	121	129	250

2024-05-07	Projektinio pasiūlymo	
2024-05-07	Medžių sąrašas, Medžių priežiūra (per sezonus)	
KVAL. PATV. DOK.NR.	Uk. k. 30208866	OBJEKTO PROJEKTO PAVADINIMAS
31220	Uk. k. 30208866	Objekto pavadinimas
3030	Uk. k. 30208866	Objekto pavadinimas
3030	Uk. k. 30208866	Objekto pavadinimas
KVAL. PATV. DOK.NR.	BAULAND	OBJEKTO PAVADINIMAS
31220	BAULAND	Objekto pavadinimas
3030	BAULAND	Objekto pavadinimas
3030	BAULAND	Objekto pavadinimas
LT	UŽSAUVYTOJAS	OBJEKTO PAVADINIMAS