



ŽELDINAI

- Intensyviai naudojami
- Ekstensyviai naudojami
- Centrinų želdynų numeriai *
- Rajoninių želdynų numeriai *

MIŠKAI IR MIŠKINGOS TERITORIJOS

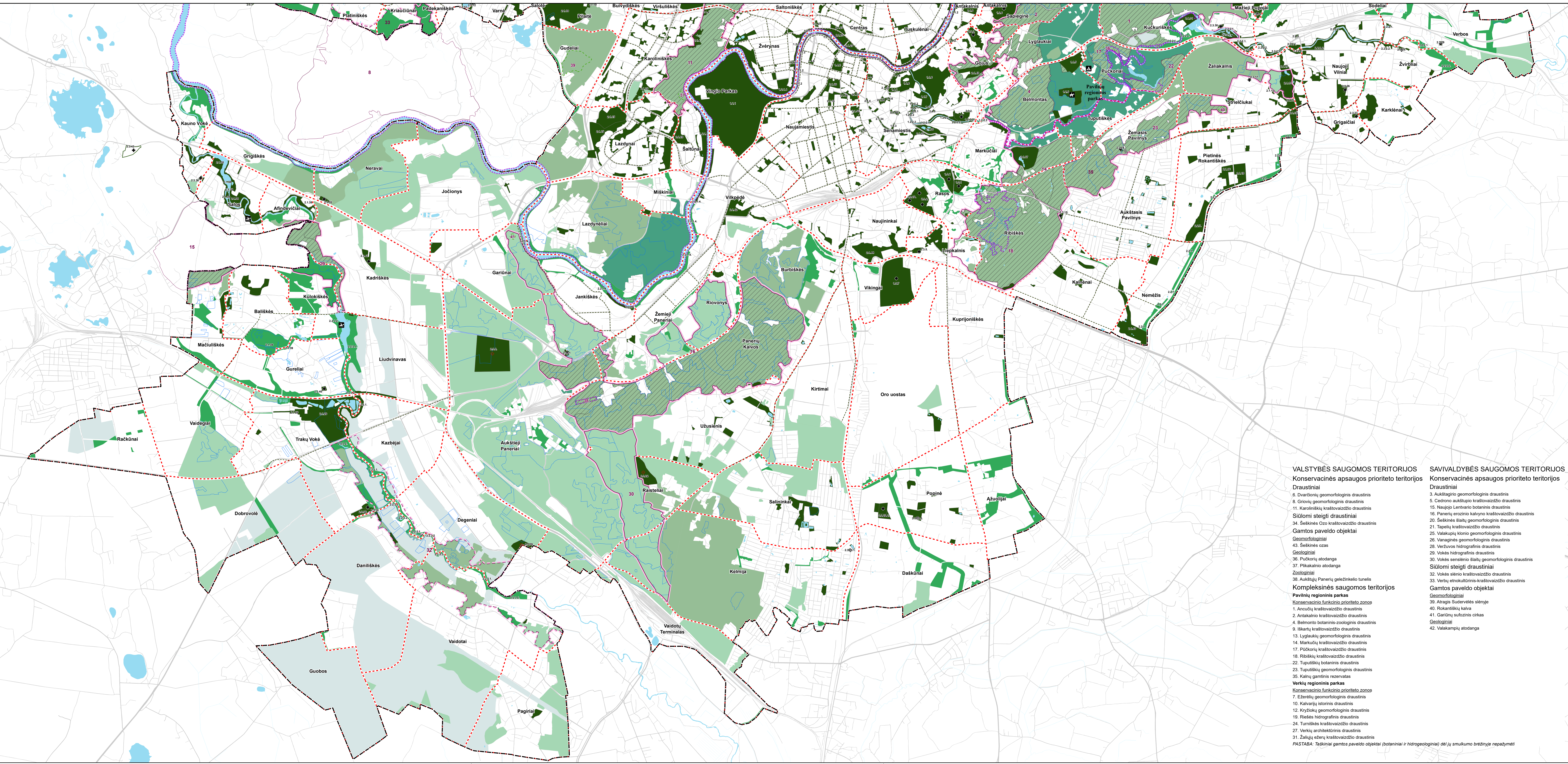
- Aukšto rekreacinio potencialo miškai, pritaikomi intensyviai naudojimui
- Aukšto rekreacinio potencialo miškai, pritaikomi ekstensyviai naudojimui
- Aukšto rekreacinio potencialo miškai, turintys naudojimo poliusų apribojimų
- Vidutinio ir žemo rekreacinio potencialo miškai
- ŽEMĖS ŪKIO TERITORIJOS

KITI ŽENKLAI

- Vilniaus miesto riba
- "Natura 2000" teritorija
- Saugomų teritorijų ribos
- Siūlomų steigti saugomų teritorijų ribos
- Gamtos paveldo objektų teritorijų ribos
- Europos Bendrijos svarbos natūralios buveinės
- Struktūrinės žalosios jungtys gatvių koridoriuose – gamtinio karkaso stiprinimo priemonė. Formuoja GK elementus tarpusavyje jungiantį tinklą
- Kapinės
- Pespertyvinės kapinės
- Hipodromas
- Pliužai
- Kempingas

Paaškinimai:

* Centrinų, rajoninių želdynų sąrašas pateiktas brėžinio MIESTO ŽALUMA. ŽELDINAI, MIŠKAI, SAUGOMOS TERITORIJOS 1 tapyje. Vietinių želdynų kategorijai priskiriami visi numeruoti brėžinyje nurodyti želdynai.

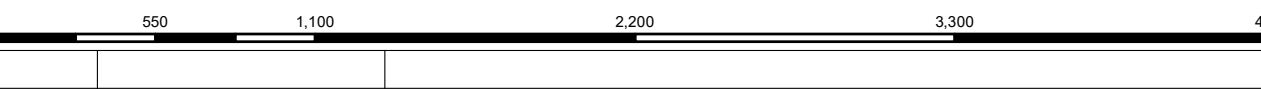


VALSTYBĖS SAUGOMOS TERITORIJOS

- Konservacinės apsaugos prioriteto teritorijos
- Draustiniai**
- 6. Dvarionių geomorfologinis draustinis
 - 8. Griovių geomorfologinis draustinis
 - 11. Karoliniškių kraštovaizdžio draustinis
- Siūlomi steigti draustiniai**
- 34. Šeškinės Ozo kraštovaizdžio draustinis
- Gamtos paveldo objektai**
- Geomorfologiniai*
- 43. Šeškinės ozas
- Geologiniai*
- 36. Pučkorių atodanga
 - 37. Pilakalnio atodanga
- Zoologiniai*
- 38. Aukštųjų Panerių geležinkelio tunelis
- Kompleksinės saugomos teritorijos**
- Pavilnių regioninis parkas**
- Konservacinio funkcinio prioriteto zonos*
- 1. Anoučių kraštovaizdžio draustinis
 - 2. Antakalnio kraštovaizdžio draustinis
 - 4. Beimonto botaninis-zoologinis draustinis
 - 9. Iškarų kraštovaizdžio draustinis
 - 13. Lyglaukių geomorfologinis draustinis
 - 14. Markučių kraštovaizdžio draustinis
 - 17. Pučkorių kraštovaizdžio draustinis
 - 18. Ribiškių kraštovaizdžio draustinis
 - 22. Tuputškių botaninis draustinis
 - 23. Tuputškių geomorfologinis draustinis
 - 35. Kalnų gamtinis rezervatas
- Verkių regioninis parkas**
- Konservacinio funkcinio prioriteto zonos*
- 7. Ezerėlių geomorfologinis draustinis
 - 10. Kalvarijų istorinis draustinis
 - 12. Kryžiosių geomorfologinis draustinis
 - 19. Riešės hidrografinis draustinis
 - 24. Turniškių kraštovaizdžio draustinis
 - 27. Verkių architektūrinis draustinis
 - 31. Žaliųjų ežerų kraštovaizdžio draustinis
- PASTABA: Taskeiniai gamtos paveldo objektai (botaniniai ir hidrogeologiniai) dėl jų smulkumo brėžinyje nepažymėti**

SAVIVALDYBĖS SAUGOMOS TERITORIJOS

- Konservacinės apsaugos prioriteto teritorijos
- Draustiniai**
- 3. Aukštągių geomorfologinis draustinis
 - 5. Cedrono aukštupio kraštovaizdžio draustinis
 - 15. Naujojo Lentvario botaninis draustinis
 - 16. Panerių erozinio kalnyno kraštovaizdžio draustinis
 - 20. Šeškinės šlaitų geomorfologinis draustinis
 - 21. Tapelių kraštovaizdžio draustinis
 - 25. Valakupių klonio geomorfologinis draustinis
 - 26. Vanaginės geomorfologinis draustinis
 - 28. Veržuvos hidrografinis draustinis
 - 29. Vokės hidrografinis draustinis
 - 30. Vokės senelio šlaitų geomorfologinis draustinis
- Siūlomi steigti draustiniai**
- 32. Vokės slėnio kraštovaizdžio draustinis
 - 33. Verbų etnokultūrinis-kraštovaizdžio draustinis
- Gamtos paveldo objektai**
- Geomorfologiniai*
- 39. Atragsis Sudavėlės stėnyje
 - 40. Rokantiškių kalva
 - 41. Garinių sufozijos cirks
- Geologiniai*
- 42. Valakampių atodanga



O		2019.08.21	
LADA	ISLEIDIMO DATA	LAIKOS STATUSAS, KEITIMO PRIEŽASTIS (JEI TAKOMA)	
PVLK DOK. NR. A260 PV Mindaugas Grabasikas A252 PDV Eduardas Lobauskis inž. Vitas Bujauskas	Planas aproduotas VILNIAUS MIESTO SAVIVALDYBĖS TERITORIJOS BENDRASIS PLANAS	Dokumentas aproduotas MIESTO ŽALUMA, ŽELDINAI, MIŠKAI, SAUGOMOS TERITORIJOS MASTELIS 1:25000	LADA 0
LT	Savivaldybės direktoriaus VILNIAUS MIESTO SAVIVALDYBĖS ADMINISTRACIJOS DIREKTORIUS	Dokumentas įrašytas VP16-23	LAPAS LAPŲ 2 2