

SAUGOMOS TERITORIJOS:

Valstybės saugomos teritorijos

Regioniniai parkai
4 Verkių regioninis parkas
(070000000023)

Konservacinio prioriteto funkcinė zona - draustinis

Hidrografinis draustinis
24 Riešės hidrografinis draustinis
(0210300000093)

Kraštovaizdžio draustiniai

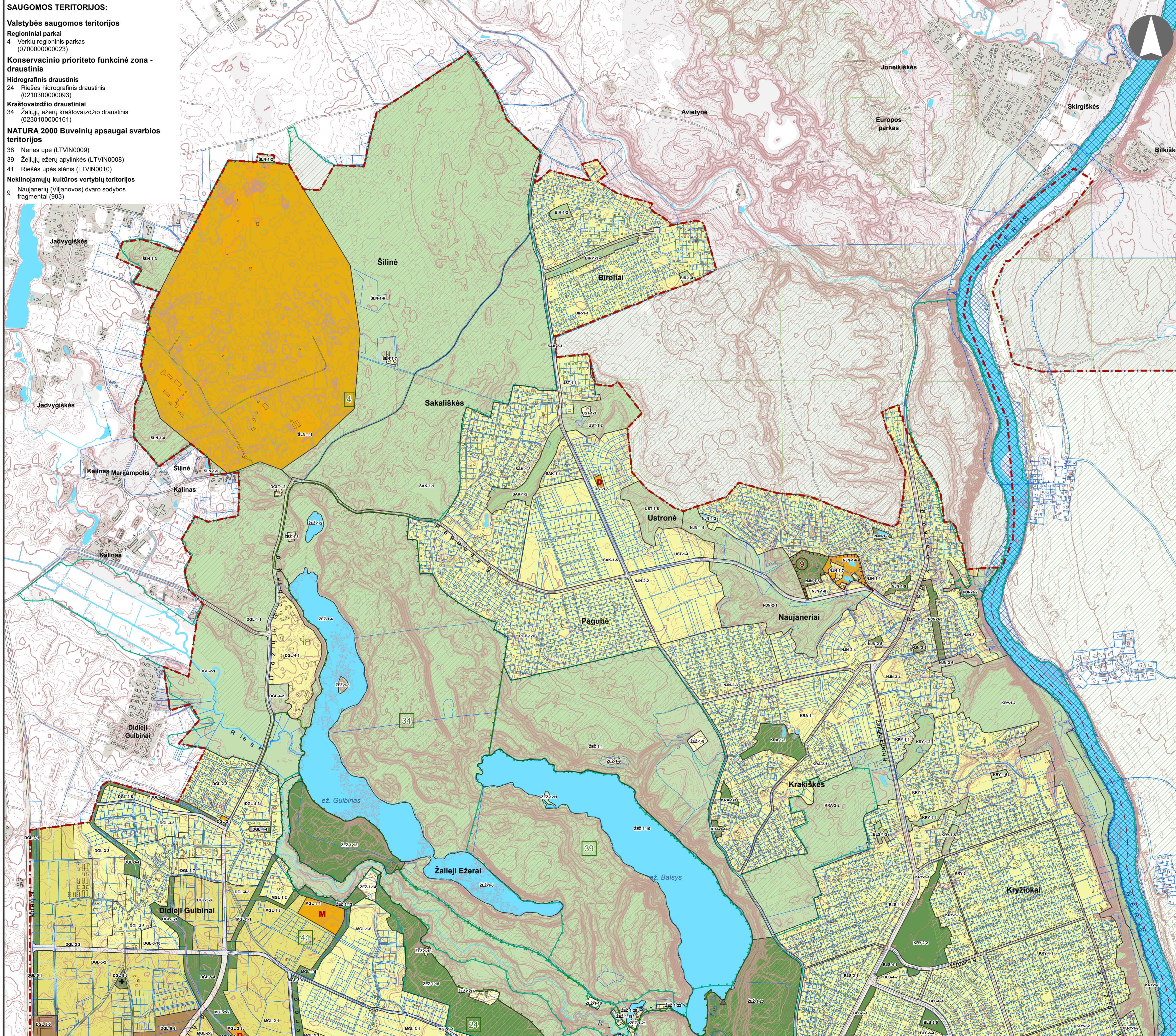
34 Žaliųjų ežerų kraštovaizdžio draustinis
(0230100000161)

NATURA 2000 Buveinių apsaugai svarbios teritorijos

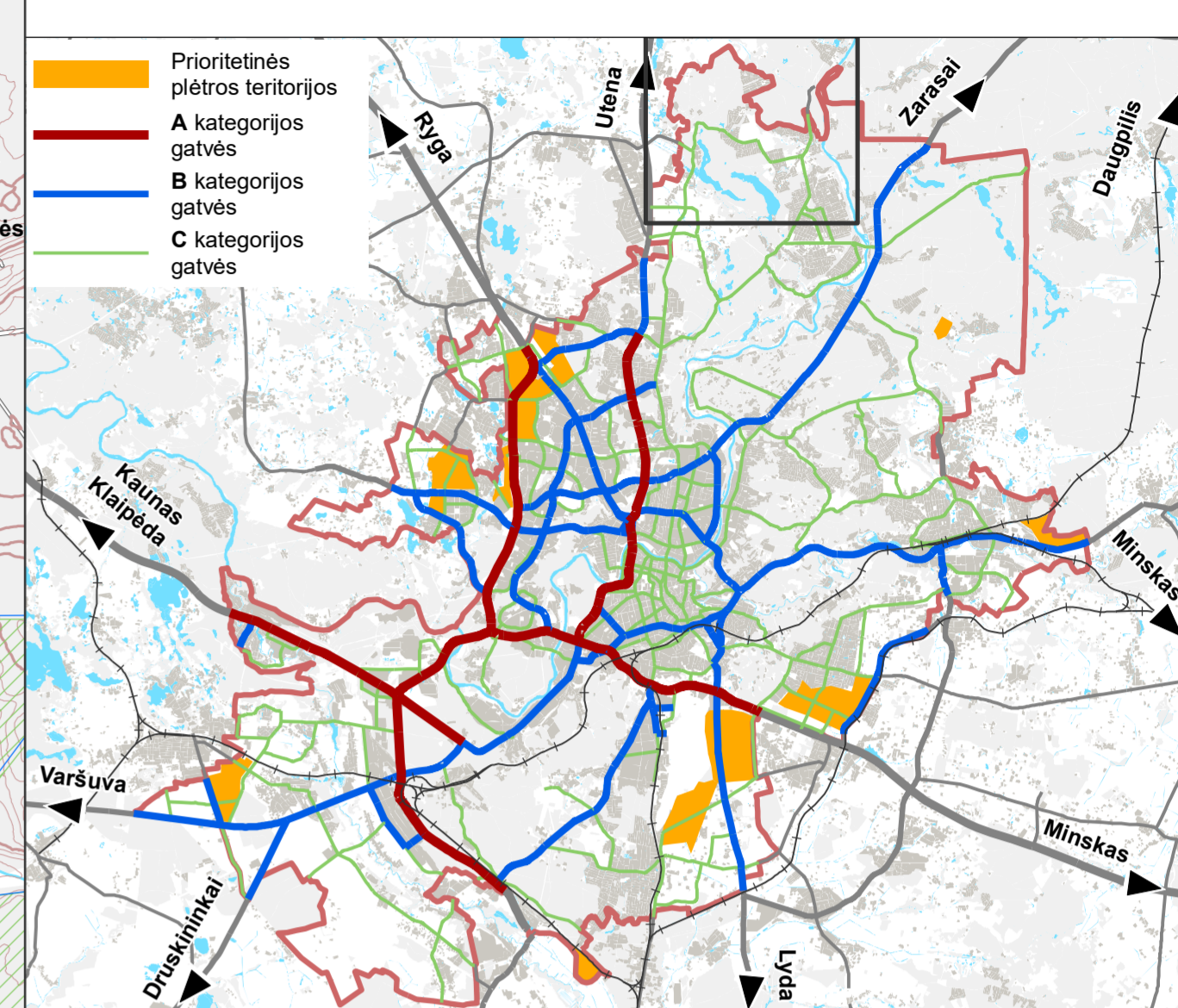
38 Neries upė (LTVIN0009)
39 Žaliųjų ežerų aplinkės (LTVIN0008)
41 Riešės upės slėnis (LTVIN0010)

Nekilnojamųjų kultūros vertybių teritorijos

9 Naujanerių (Viljanovos) dvaro sodybos fragmentai (903)

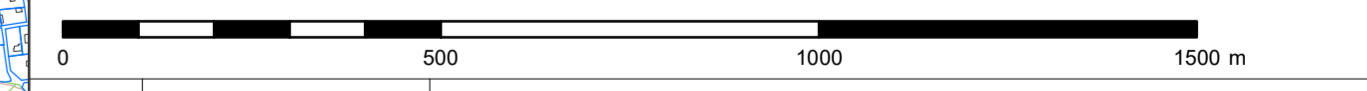


© VĮ Registrų centras, NT kadastras, Achnių registro duomenys, 2016 (Gyvenamosios vietovės, savivaldybės ribos)
Vilniaus miesto savivaldybės teritorijų planavimo duomenų bazė Vilniaus K08500V, GDB-10000, 2016.
Vilniaus miesto savivaldybės teritorijų bendrasis planas
Lietuvos geologijos tarnyba prie Aplinkos ministerijos 2016 m.
Valstybinė miškų tarnyba, 2016 m.
© Valstybinė saugomųjų teritorijų tarnyba prie Aplinkos ministerijos, 2017 m.
Kultūros paveldo departamentas 2018-01-25
VĮ Lietuvos oro uostai 2017 m.
Atlikta naudojant ESRI® ArcMap programinę įrangą



SUTARTINIAI ŽENKLAI

- Vilniaus m. savivaldybės ribos
 - Vilniaus m. seniūnijos ribos
 - Kadastrinių sklypų ribos
 - Regioninio parko ribos
 - Draustinio ribos
 - Rezervato ribos
 - Natura 2000 teritorijos ribos
 - Siūlomoms draustinio riboms
 - Saugomos teritorijos numeris
 - Vilniaus senamiesčio ribos
 - Vilniaus senamiesčio vizualinės apsaugos pozicijos
 - Nekilnojamosios kultūros vertybės teritorija (didesnė už 1 ha ir nepatinkanti į Vilniaus senamiesčio vizualinės apsaugos zoną)
 - Nekilnojamosios kultūros vertybės teritorijos numeris
 - Valstybinės reikšmės miškas
 - Vandenvietės 2-oji apsaugos juosta
 - Naudingųjų iškasenų telkinys (detaliai išvalgytas)
 - Naudingųjų iškasenų telkinys (parengtinai išvalgytas)
 - Naudingųjų iškasenų telkinys (prognozinis)
 - 1% tikimybės sniego tūpimo ir liūčių sukeltamų potvynių užliejamų teritorijos
 - Magistralinio dujotiekio pirmos klasės vietovės teritorijos vienetų riba (po 200 m abipus dujotiekio vamzdžio ašies)
 - Esamos gatvės ir keliai
 - Alternatyvios gatvių trasos
 - Geležinkeliai
 - Vilniaus oro uosto esamo kilimo tūpimo tako perspektyvinė ribinė (55 dBA) triukšmo zonos riba
 - Perspektyvinė triukšmo zona rezervuolam kitos krypties lėktuvų kilimo tūpimo takui (žiūrėti pastabą Nr. 2)
 - Planuojamo tilto vieta
 - Esamo pėsčiųjų ir dviračių tilto ar tunelio vieta
 - Planuojamo pėsčiųjų ir dviračių tilto ar tunelio vieta
- Neurbanizuojamos teritorijos funkcinės zonos:
 - Miškų ir miškingų teritorijų zona
 - Žemės ūkio teritorijų zona
 - Vandenvietės zona
 - Konservacinės teritorijos zona
 - Urbanizuojamos teritorijos funkcinės zonos:
 - Gyvenamoji zona
 - Ekstensyviaus užstatymo gyvenamoji zona
 - Mažo užstatymo intensyvumo gyvenamoji zona
 - Vidutinio užstatymo intensyvumo gyvenamoji zona
 - Intensyviaus užstatymo gyvenamoji zona
 - Centrinė zona:
 - Pagrindinio centro zona
 - Miesto dalies centro zona
 - Specializuotų kompleksų zona
 - Paslaugų zona
 - Sodinių bendrijų zona
 - Pramonės ir sandėliavimo zona
 - Inžinerinės infrastruktūros zona
 - Inžinerinės infrastruktūros koridorių zona
 - Vandenviečių zona
 - Bendro naudojimo erdvių, atskirųjų želdynų zona
 - Intensyviai naudojamų želdynų zona
 - Ekstensyviai naudojamų želdynų zona
 - Funkcinės zonos / reglamentinės zonos riba
 - Esama bendrojo lavinimo mokykla
 - Esamas vaikų darželis
 - Planuojama bendrojo lavinimo mokyklos vieta
 - Planuojamo vaikų darželio vieta
 - Esamos kapinės
 - Perspektyvinės kapinės
 - Esamo plaža vieta



0		500		1000		1500 m	
B	2018.06.30	LAIDOS STATUSAS, KEITIMO PRIEŽASTIS (JEI TAIKOMA)					
LAIDA	ISLEIDIMO DATA						
KVAL. PART. DOK. NR.	VILNIAUS PLANAS	VILNIAUS MIESTO SAVIVALDYBĖS TERITORIJOS BENDRASIS PLANAS					
A280	PV	Mindaugas Grabauskas	Dokumentu patvirtintas				LAIDA
TPV 0067	arch.	Giedrus Bireta	PAGRINDINIS BRĖŽINYS. VERKIŲ SENIŪNJA				0
		MASTELIS 1:10,000					
LT	Vilniaus miesto savivaldybės administracijos direktorius	Dokumentu patvirtintas				LAPAS	LAPŲ
		VP16-23				17	20