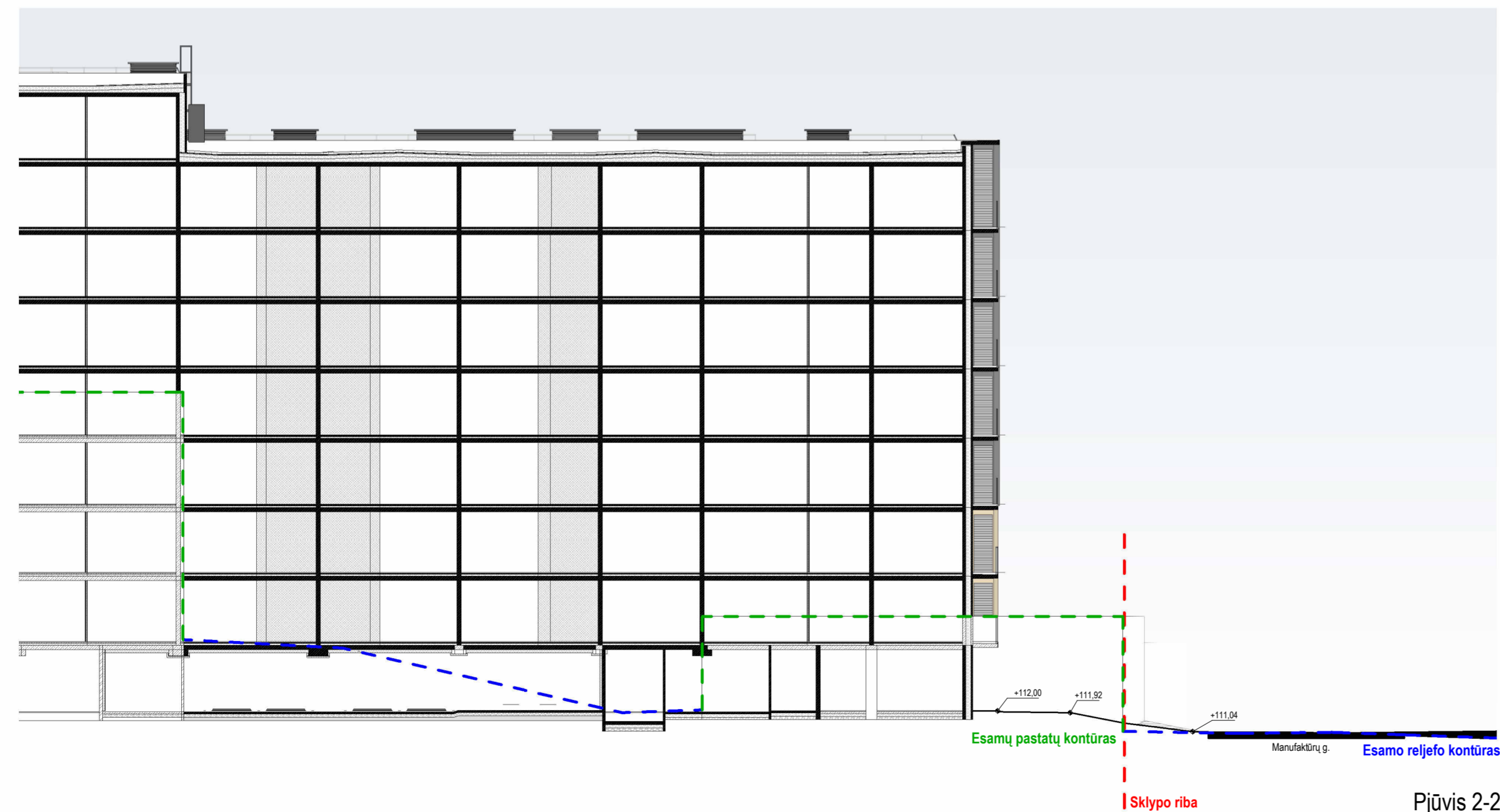
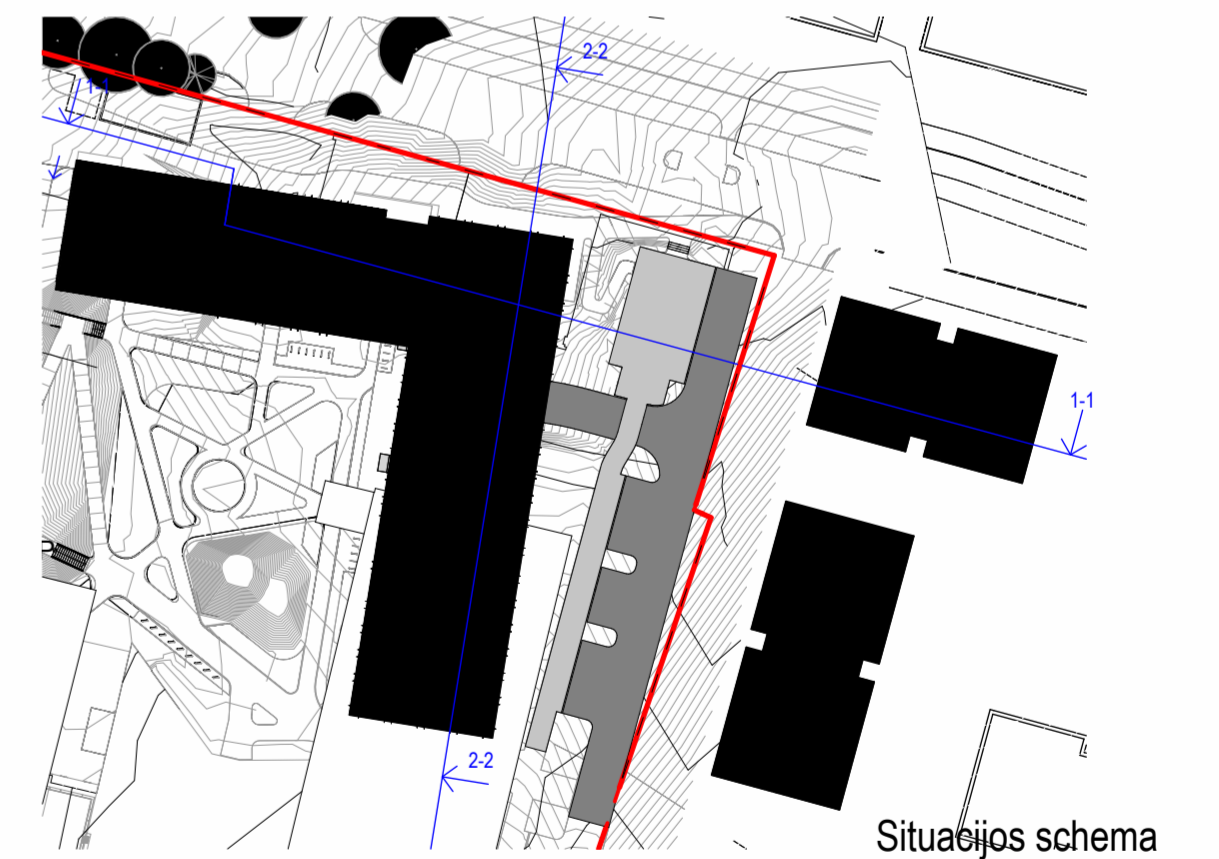


Pjūvis 1-1



Pjūvis 2-2



Situacijos schema

A	2023-06	Visuomenės informavimui apie numatomą projektavimą, specialiesiems reikalavimams	
LAIDA	DATA	LAIDOS STATUSAS, KEITIMO PRIEŽASTIS (JEI TAIKOMA)	
KVAL. PATV. DOK. NR.	UNITECTUS architektų grupė	LUKIŠKIŲ G. 3 VILNIUS, LT-01108 TEL./FAKS. +370 5 2610501	STATINIO PROJEKTO PAVADINIMAS: ADMINISTRACINIS IR VIEŠBUČIŲ PASKIRTIES PASTATŲ DRUJOS G. 2, VILNIUJE, REKONSTRAVIMO PROJEKTAS I ETAPAS. VIEŠBUČIŲ PASKIRTIES PASTATAI - SVEČIŲ NAMAI. KORPUSAI A, B, C1, D1
A014	PV/PDV	TAURAS PAULAUŠKAS	STATINIO PAVADINIMAS: VIEŠBUČIŲ PASKIRTIES PASTATAS KORPUSAI A, C1
-	-	-	DOKUMENTO PAVADINIMAS: APLINKOS PJŪVIAI
-	-	-	LAIDA A
KALBA:	STATYTOJAS IR (ARBA) UŽSAKOVAS: UAB "VILNIAUS MIESTO PROJEKTAI" Jogailos g. 4, LT-01116, Vilnius [m. k. 303089021]	DOKUMENTO ŽYMUO: UT-124A/15-PP-AC-A02-04	LAPAS 1
LT			LAPŲ 1



Parthenocissus tricuspidata

Salix purpurea 'Gracilis'

Spiraea nipponica 'Halward's Silver'

LAIDA	DATA	LAIDOS STATUSAS, KEITIMO PRIEŽASTIS (JEI TAIKOMA)	
KVAL. PATV. DOK. NR.	UNITECTUS	LIKŠKIŲ G. 3 VILNIUS, LT-01108 TEL./FAKS. +370 5 2810501	STATINIO PROJEKTO PAVADINIMAS: ADMINISTRACINĖS IR VIEŠBUČIŲ PASKIRTIES PASTATŲ DRUJOS G. 2, VILNIJUJE, REKONSTRAVIMO PROJEKTAS I ETAPAS. VIEŠBUČIŲ PASKIRTIES PASTATAI - SVEČIŲ NAMAI, KORPUSAI A, B, C1, D1
A014	PV/PDV	TAURAS PAULAUŠKAS	STATINIO PAVADINIMAS: VIEŠBUČIŲ PASKIRTIES PASTATAS KORPUSAI B, D1
-	-	-	DOKUMENTO PAVADINIMAS: želdynų vizualizacija nr. 1
-	-	-	LAIDA
KALBA:	STATYTOJAS IR (ARBA) UŽSAKOVAS:	DOKUMENTO ŽYMUO:	LAPAS LAPŲ
LT	UAB "VILNIAUS MIESTO PROJEKTAI" Jogailos g. 4, LT-01116, Vilnius [m. k. 303089021]	UT-124A/15-PP-BD-A04-04	

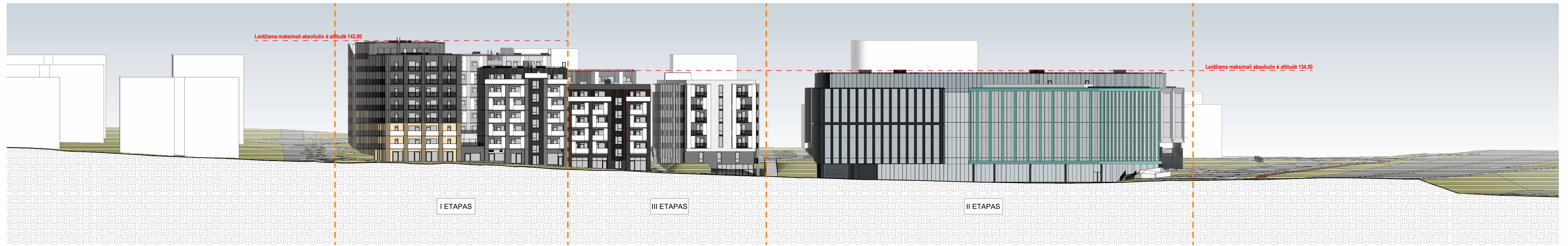


Parthenocissus tricuspidata

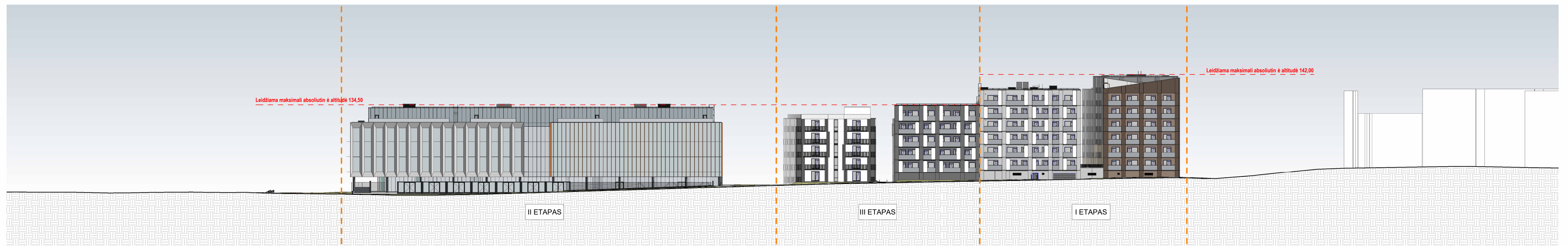
Salix purpurea 'Gracilis'

Spiraea nipponica 'Halward's Silver'

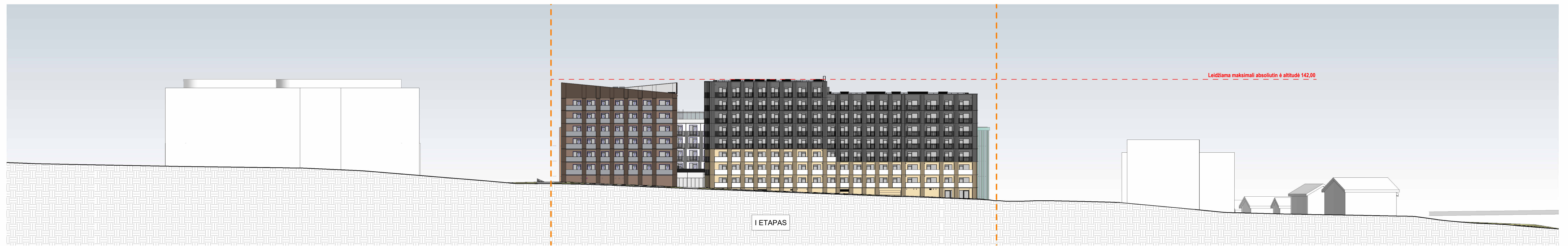
LAIDA	DATA	LAIDOS STATUSAS, KEITIMO PRIEŽASTIS (JEI TAIKOMA)	
KVAL. PATV. DOK. NR.	UNITECTUS architektų grupė	LUKIŠKIŲ G. 3 VILNIUS, LT-01108 TEL./FAKS. +370 5 2610501	STATINIO PROJEKTO PAVADINIMAS: ADMINISTRACINĖS IR VIEŠBUČIŲ PASKIRTIES PASTATŲ DRUJOS G. 2, VILNIJUJE, REKONSTRAVIMO PROJEKTAS I ETAPAS. VIEŠBUČIŲ PASKIRTIES PASTATAI - SVEČIŲ NAMAI. KORPUSAI A, B, C1, D1
A014	PV/PPDV	TAURAS PAULAUŠKAS	STATINIO PAVADINIMAS: VIEŠBUČIŲ PASKIRTIES PASTATAS KORPUSAI B, D1
-	-	-	DOKUMENTO PAVADINIMAS: želdynų vizualizacija nr. 2
-	-	-	LAIDA
-	-	-	LAPAS
KALBA:	STATYTOJAS IR (ARBA) UŽSAKOVAS: UAB "VILNIAUS MIESTO PROJEKTAI" Jogailos g. 4, LT-01116, Vilnius [m. k. 303089021]	DOKUMENTO ŽYMUO: UT-124A/15-PP-BD-A04-05	LAPŲ
LT			



Manufaktūrų g. išklotinė



Santarvės g. išklotinė



Trejybės g. išklotinė

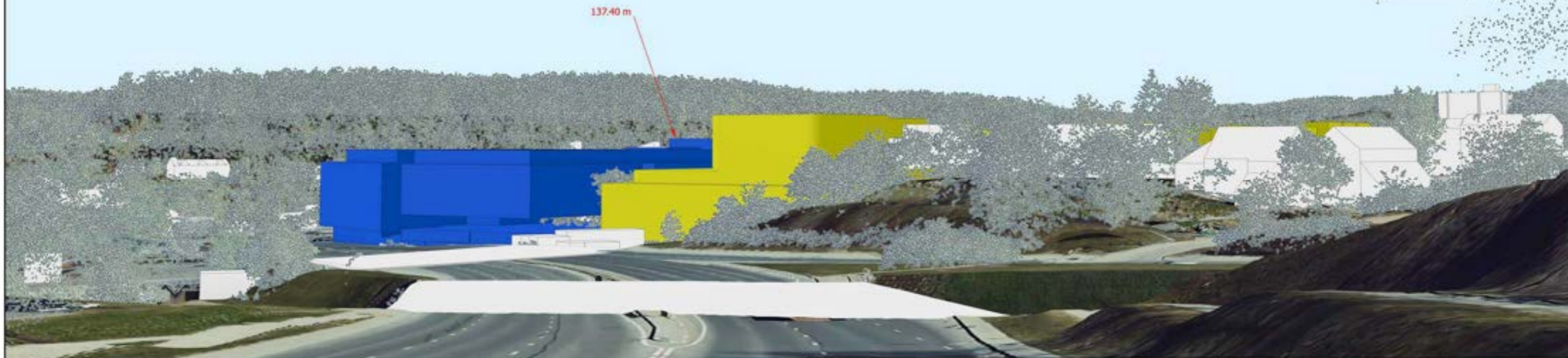
----- Etapų ribos

0	2023-06	Visuomenės informavimui		
LADA	DATA	LADOS STATUSAS: KEITIMO PIRKĖTIS (JEI TAIKOMA)		
KVAL. PATV. DOK. NR.	UNITECTUS	LUKIŠKIŲ G. 3 VILNIUS, LT-01108 TEL. FAKS. +370 5 2819501	STATYNO PROJEKTO PAVADINIMAS: ADMINISTRACINĖS IR VIEŠBUČIŲ PASKIRTIES PASTATŲ DRUJOS G. 2 VILNIUJE, REKONSTRAVIMO PROJEKTAS. III ETAPAS, VIEŠBUČIŲ PASKIRTIES PASTATAI - SVEČIŲ NAMAI	
A014	PV/PDV	TAURAS PAULAUŠKAS	STATYNO PAVADINIMAS: VIEŠBUČIŲ PASKIRTIES PASTATAS KORPUSAI C2, D2, E, F	
			DOKUMENTO PAVADINIMAS: GATVIŲ IŠKLOTINĖS	
KALBA:	LT	STATYTOJAS IR (ARBA) UŽSAKYTOJAS: UAB "VILNIAUS MIESTO PROJEKTAI" Jogailos g. 4, LT-01116, Vilnius [m. k. 303089021	DOKUMENTO ŽYMOJIS: UT-124A.2-PP-CDEF-A02-01	
			LAPAS	LAPŲ
			10	12

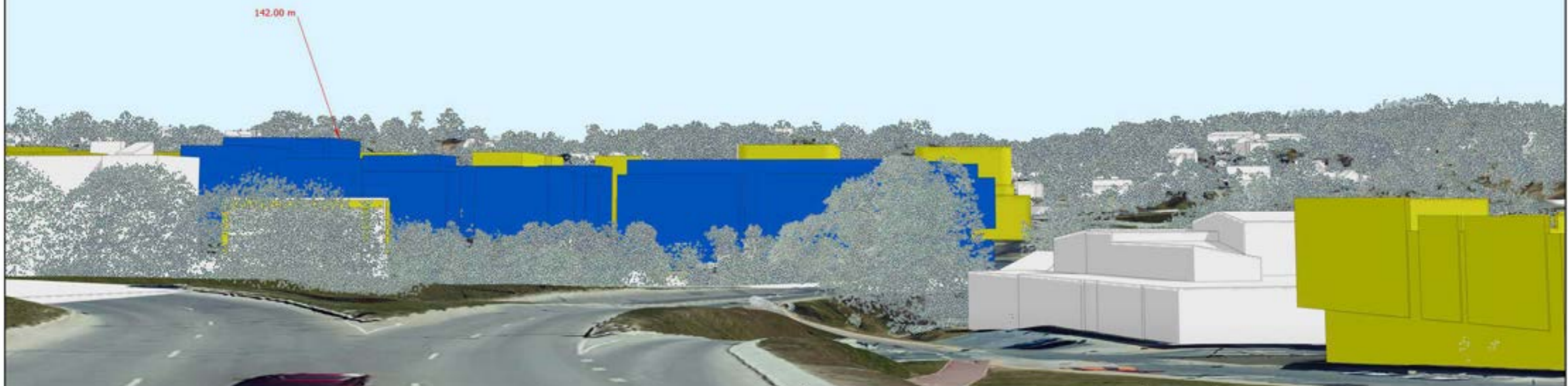








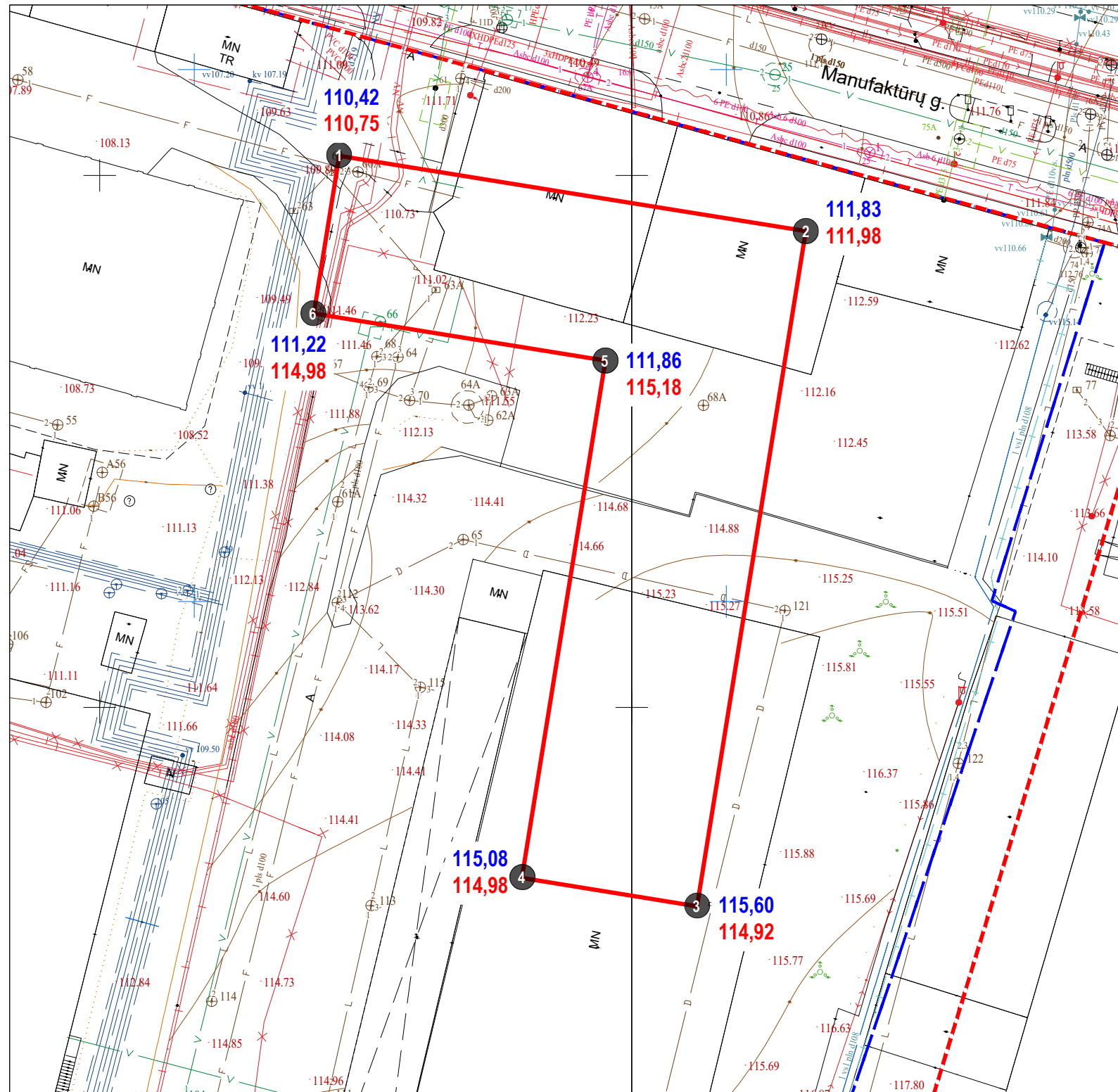
		Objektas	Daugiafunkcinis kompleksas Drujos g. 2			
			2022-11-23	Objekto numeris 1426		
		Užsakovas	UAB „Unitectus“			
GIS poskyris						
GIS inžinierius		K. Dambrauskas	Brėžinys	Virtuali panorama - Nr. 25 - Drujos gatvė		
			Stebėjimo taškas	X= 594139	Atstumas iki objekto (km) -	0,47
				Y= 6060655	Koordinatų sistema -	LKS-94
				Z= 135,353	Aukščių sistema -	LAS07



Įrašymai:

	Esama situacija
	Objektas
	Grupavimas "Vilniaus 3D planas" objektai

		Objektas	Daugiafunkcinis kompleksas Drujos g. 2			
			2022-11-23	Objekto numeris 1426		
		Užsakovas	UAB „Unitectus“			
GIS poskyris						
GIS inžinierius		K. Dambrauskas	Brėžinys	Virtuali panorama - Nr. 28 - Polocko g. ir Olandų g. sankryža		
			Stebėjimo taškas	X= 594682,6	Atstumas iki objekto (km) -	0,44
				Y= 6061413,57	Koordinacių sistema -	LKS-94
				Z= 122,03	Aukščių sistema -	LAS07



PROJEKTUOJAMO PASTATO KAMPŲ ESAMO IR PROJEKTUOJAMO ŽEMĖS PAVIRŠIAUS ALTITUDĖS STATYBOS ZONOJE		
Pastato kontūro taško eil. nr.	Esama žemės paviršiaus altitudė	Projektuojama žemės paviršiaus altitudė
1	110,42	110,75
2	111,83	111,98
3	115,60	114,92
4	115,08	114,98
5	111,86	115,18
6	111,22	114,98
Žemės paviršiaus altitudžių suma	676,01	682,79

Esamo žemės paviršiaus vid. alt. statybos zonoje skaičiavimas:

$$676,01 / 6 = 112,67$$

Projektuojamo žemės paviršiaus vid. alt. statybos zonoje skaičiavimas:

$$682,79 / 6 = 113,80$$

SUTARTINIAI ŽYMĖJIMAI

- PROJEKTUOJAMO PASTATO PIRMO AUKŠTO KONTŪRAS - STATYBOS ZONA
- 1 PASTATO KONTŪRO KAMPŲ EILĖS NUMERIS
- 110,42 ESAMOS ALTITUDĖS
- 114,98 PROJEKTUOJAMOS ALTITUDĖS



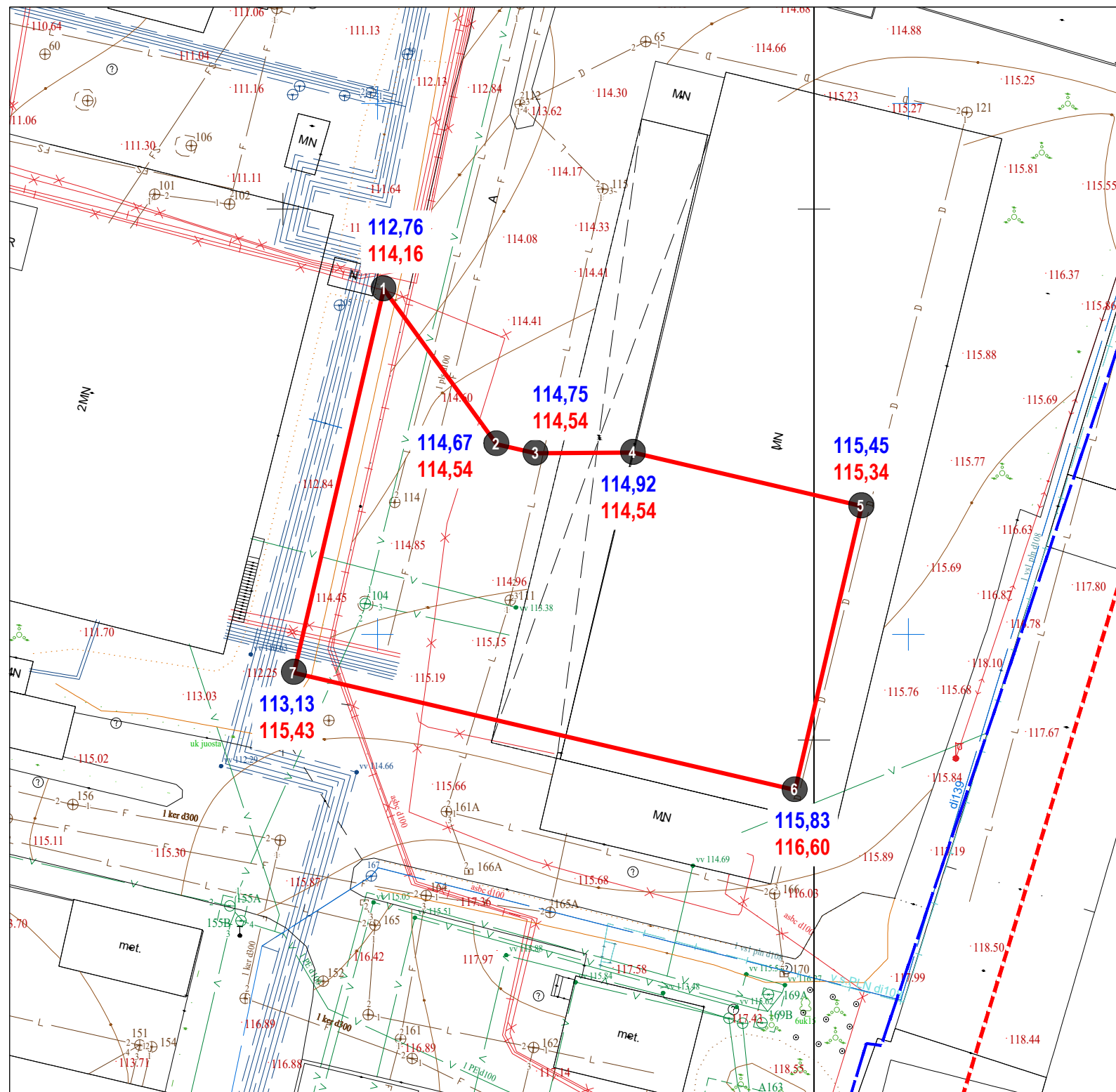
Horizontalus tikslumas: 0,04 m
 Vertikalus tikslumas: 0,04 m
 Koordinacių sistema: LKS-94
 Aukščių sistema: LAS07

NT GEODEZIJA UAB "NT geodezija", ?m.kodas: 304203353 Viršuliškių 12-28, Vilnius			
PAREIGOS	V.PAVARD?	PARAŠAS	DATA
DIREKTORIUS	M.T.		2022-03
VYKDYTOJAS	M.T.		2022-03

UŽSAKOVAS: privatus asmuo	
Objektas: Drujos g. 2, Vilniaus m.	
Br?žinio pavadinimas	TOPOGRAFINIS PLANAS
Topografinio plano tipas – pilno turinio topografinis planas	
Mastelis	1: 500
Lapas	2-2

A	2023-03	Visuomenės informavimui
LAIDA	DATA	LAIIDOS STATUSAS. KEITIMO PRIEZASTIS (JEI TAIKOMA)

KVAL. PATV. DOK. NR.	UNITECTUS architektų grupė	UAB "Unitectus" LUKIŠKIŲ G. 3, VILNIUS TEL.: +370 5 2610501 E.P. unitectus@unitectus.lt	STATINIO PROJEKTO PAVADINIMAS: ADMINISTRACINĖS IR VIEŠBUČIŲ PASKIRTIES PASTATŲ DRUJOS G. 2, VILNIUJE, REKONSTRAVIMO PROJEKTAS		
			STATINIO PAVADINIMAS: VIEŠBUČIŲ PASKIRTIES PASTATAS KORPUSAI A, C1		
A014	PV/PDV	TAURAS PAULAUŠKAS	DOKUMENTO PAVADINIMAS: ESAMO ŽEMĖS PAVIRŠIAUS VIDUTINĖS ALTITUDĖS SKAIČIAVIMAS		
KALBA:			DOKUMENTO ŽYMUO:		
STATYTOJAS IR (ARBA) UŽSAKOVAS: UAB "VILNIAUS MIESTO PROJEKTAI" Jogailos g. 4, LT-01116, Vilnius Įm. k. 303089021			LAPAS	LAPŲ	
			1	1	



PROJEKTUOJAMO PASTATO KAMPŲ ESAMO IR PROJEKTUOJAMO ŽEMĖS PAVIRŠIAUS ALTITUDĖS STATYBOS ZONOJE		
Pastato kontūro taško eil. nr.	Esama žemės paviršiaus altitudė	Projektuojama žemės paviršiaus altitudė
1	112,76	114,16
2	114,67	114,54
3	114,75	114,54
4	114,92	114,54
5	115,45	115,34
6	115,83	116,60
7	113,13	115,43
Žemės paviršiaus altitudžių suma	801,51	805,15

Esamo žemės paviršiaus vid. alt. statybos zonoje skaičiavimas:

$$801,51 / 7 = 114,50$$

Projektuojamo žemės paviršiaus vid. alt. statybos zonoje skaičiavimas:

$$805,15 / 7 = 115,02$$

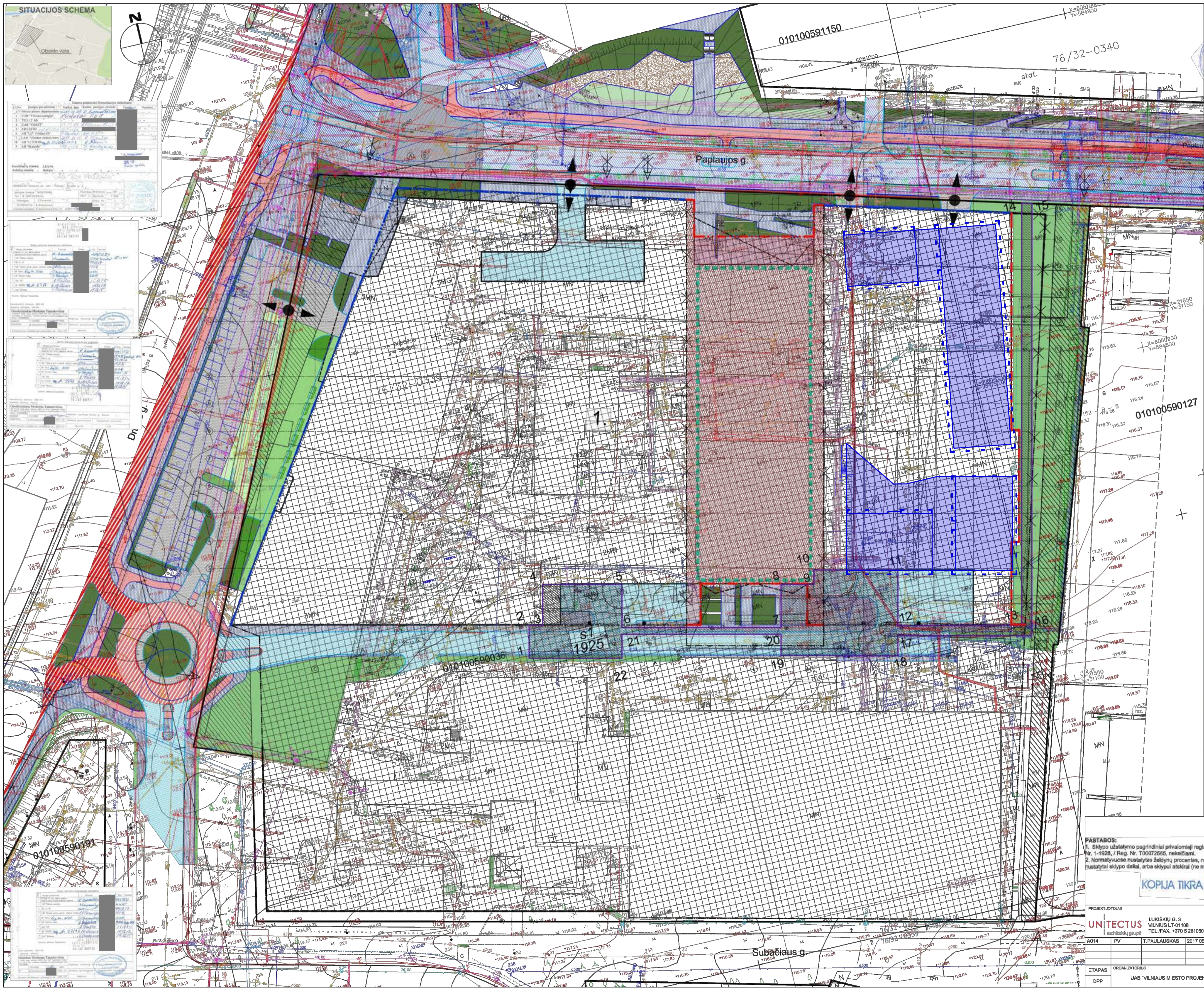
SUTARTINIAI ŽYMĖJIMAI

- PROJEKTUOJAMO PASTATO PIRMO AUKŠTO KONTŪRAS - STATYBOS ZONA
- 1 PASTATO KONTŪRO KAMPŲ EILĖS NUMERIS
- 110,42 ESAMOS ALTITUDĖS
- 114,98 PROJEKTUOJAMOS ALTITUDĖS

A	2023-03	Visuomenės informavimui
LAIDA	DATA	LAIIDOS STATUSAS. KEITIMO PRIEŽASTIS (JEI TAIKOMA)

Horizontalus tikslumas: 0,04 m Vertikalus tikslumas: 0,04 m Koordinacių sistema: LKS-94 Aukščių sistema: LAS07				UŽSAKOVAS: privatus asmuo	
NT GEODEZIJA UAB "NT geodezija", ?m.kodas: 304203353 Viršuliškių 12-28, Vilnius				Objektas: Drujos g. 2, Vilniaus m.	
PAREIGOS	V.PAVARD?	PARAŠAS	DATA	Br?žinio pavadinimas	TOPOGRAFINIS PLANAS
DIREKTORIUS	M. T.		2022-03	Topografinio plano tipas - pilno turinio topografinis planas	
VYKDYTOJAS	M. T.		2022-03	Mastelis	1:500
				Lapas	2-2

KVAL. PATV. DOK. NR.	UNITECTUS architektų grupė		UAB "Unitectus" LUKIŠKIŲ G. 3, VILNIUS TEL.: +370 5 2610501 E.P. unitectus@unitectus.lt	STATINIO PROJEKTO PAVADINIMAS: ADMINISTRACINĖS IR VIEŠBUČIŲ PASKIRTIES PASTATŲ DRUJOS G. 2, VILNIUJE, REKONSTRAVIMO PROJEKTAS	
A014	PV/PDV	TAURAS PAULASKAS		STATINIO PAVADINIMAS: VIEŠBUČIŲ PASKIRTIES PASTATAS KORPUSAI B, D1	
				DOKUMENTO PAVADINIMAS: ESAMO ŽEMĖS PAVIRŠIAUS VIDUTINĖS ALTITUDĖS SKAIČIAVIMAS	M 1 : 500 LAIDA A
KALBA:	STATYTOJAS IR (ARBA) UŽSAKOVAS: UAB "VILNIAUS MIESTO PROJEKTAI" Jogailos g. 4, LT-01116, Vilnius [m. k. 303089021			DOKUMENTO ŽYMUO:	LAPAS 1
LT					LAPŲ 1



Legenda (Legend)

1	Objekto vieta
2	Objekto riba
3	Objekto riba su žemės ūkio paskirtimi
4	Objekto riba su miškininkų paskirtimi
5	Objekto riba su žemės ūkio paskirtimi ir miškininkų paskirtimi
6	Objekto riba su žemės ūkio paskirtimi ir miškininkų paskirtimi bei žemės ūkio paskirtimi
7	Objekto riba su žemės ūkio paskirtimi ir miškininkų paskirtimi bei žemės ūkio paskirtimi ir miškininkų paskirtimi
8	Objekto riba su žemės ūkio paskirtimi ir miškininkų paskirtimi bei žemės ūkio paskirtimi ir miškininkų paskirtimi bei žemės ūkio paskirtimi
9	Objekto riba su žemės ūkio paskirtimi ir miškininkų paskirtimi bei žemės ūkio paskirtimi ir miškininkų paskirtimi bei žemės ūkio paskirtimi ir miškininkų paskirtimi
10	Objekto riba su žemės ūkio paskirtimi ir miškininkų paskirtimi bei žemės ūkio paskirtimi ir miškininkų paskirtimi bei žemės ūkio paskirtimi ir miškininkų paskirtimi bei žemės ūkio paskirtimi
11	Objekto riba su žemės ūkio paskirtimi ir miškininkų paskirtimi bei žemės ūkio paskirtimi ir miškininkų paskirtimi bei žemės ūkio paskirtimi ir miškininkų paskirtimi bei žemės ūkio paskirtimi ir miškininkų paskirtimi
12	Objekto riba su žemės ūkio paskirtimi ir miškininkų paskirtimi bei žemės ūkio paskirtimi ir miškininkų paskirtimi bei žemės ūkio paskirtimi ir miškininkų paskirtimi bei žemės ūkio paskirtimi ir miškininkų paskirtimi bei žemės ūkio paskirtimi
13	Objekto riba su žemės ūkio paskirtimi ir miškininkų paskirtimi bei žemės ūkio paskirtimi ir miškininkų paskirtimi bei žemės ūkio paskirtimi ir miškininkų paskirtimi bei žemės ūkio paskirtimi ir miškininkų paskirtimi bei žemės ūkio paskirtimi ir miškininkų paskirtimi
14	Objekto riba su žemės ūkio paskirtimi ir miškininkų paskirtimi bei žemės ūkio paskirtimi ir miškininkų paskirtimi bei žemės ūkio paskirtimi ir miškininkų paskirtimi bei žemės ūkio paskirtimi ir miškininkų paskirtimi bei žemės ūkio paskirtimi ir miškininkų paskirtimi
15	Objekto riba su žemės ūkio paskirtimi ir miškininkų paskirtimi bei žemės ūkio paskirtimi ir miškininkų paskirtimi bei žemės ūkio paskirtimi ir miškininkų paskirtimi bei žemės ūkio paskirtimi ir miškininkų paskirtimi bei žemės ūkio paskirtimi ir miškininkų paskirtimi
16	Objekto riba su žemės ūkio paskirtimi ir miškininkų paskirtimi bei žemės ūkio paskirtimi ir miškininkų paskirtimi bei žemės ūkio paskirtimi ir miškininkų paskirtimi bei žemės ūkio paskirtimi ir miškininkų paskirtimi bei žemės ūkio paskirtimi ir miškininkų paskirtimi
17	Objekto riba su žemės ūkio paskirtimi ir miškininkų paskirtimi bei žemės ūkio paskirtimi ir miškininkų paskirtimi bei žemės ūkio paskirtimi ir miškininkų paskirtimi bei žemės ūkio paskirtimi ir miškininkų paskirtimi bei žemės ūkio paskirtimi ir miškininkų paskirtimi
18	Objekto riba su žemės ūkio paskirtimi ir miškininkų paskirtimi bei žemės ūkio paskirtimi ir miškininkų paskirtimi bei žemės ūkio paskirtimi ir miškininkų paskirtimi bei žemės ūkio paskirtimi ir miškininkų paskirtimi bei žemės ūkio paskirtimi ir miškininkų paskirtimi
19	Objekto riba su žemės ūkio paskirtimi ir miškininkų paskirtimi bei žemės ūkio paskirtimi ir miškininkų paskirtimi bei žemės ūkio paskirtimi ir miškininkų paskirtimi bei žemės ūkio paskirtimi ir miškininkų paskirtimi bei žemės ūkio paskirtimi ir miškininkų paskirtimi
20	Objekto riba su žemės ūkio paskirtimi ir miškininkų paskirtimi bei žemės ūkio paskirtimi ir miškininkų paskirtimi bei žemės ūkio paskirtimi ir miškininkų paskirtimi bei žemės ūkio paskirtimi ir miškininkų paskirtimi bei žemės ūkio paskirtimi ir miškininkų paskirtimi
21	Objekto riba su žemės ūkio paskirtimi ir miškininkų paskirtimi bei žemės ūkio paskirtimi ir miškininkų paskirtimi bei žemės ūkio paskirtimi ir miškininkų paskirtimi bei žemės ūkio paskirtimi ir miškininkų paskirtimi bei žemės ūkio paskirtimi ir miškininkų paskirtimi
22	Objekto riba su žemės ūkio paskirtimi ir miškininkų paskirtimi bei žemės ūkio paskirtimi ir miškininkų paskirtimi bei žemės ūkio paskirtimi ir miškininkų paskirtimi bei žemės ūkio paskirtimi ir miškininkų paskirtimi bei žemės ūkio paskirtimi ir miškininkų paskirtimi



SERVITUTO KOORDINAVIMO LENTELĖ

NR.	ICAPŲ ŽYMĖJIMAS	X	Y	FLOTAS KV. M	1:200	Turto teisės aprašymas ir požeminės komunikacijos
1						
2						
3						
4						
5						
6						
7						
8						
9						
10						
11						
12						
13						
14						
15						
16						
17						
18						
19						
20						
21						
22						

- DP KOREGAVIMŲ SUTARTINIAI ŽYMĖJIMAI
- Esanti sklypo riba
 - Papildoma užstatyti leidžiama teritorija
 - Esanti užstatyti leidžiama teritorija
 - Naikinama statybos riba
 - Naikinama statybos linija
 - Esanti statybos riba
 - Esanti statybos linija
 - Projekuojama statybos riba
 - Stetinių statybos linija keičiama į statybos ribą
 - Projekuojamas servitutas
 - Esantis servitutas
 - Esantis įvažiavimas į sklypą
 - Naikinamas įvažiavimas į sklypą
 - Projekuojamas įvažiavimas/ivažiavimas iš sklypo
 - Įrengiamas uždaras žiemos sodas

Vilniaus miesto savivaldybės administracija
Miesto planavimo departamentas
TERITORIJŲ PLANAVIMO KOMISIJA
2017-06-07/08
PRIST. NR. 1-22-1
GIS NR. 5177

SKAITMENINIS PLANAVIMAS
2017-06-07

KOPĖJA TIKRA

PROJEKUOJAMOS DANGOS

	Asfaltbetonio danga (II klasės dangos konstrukcija)
	Asfaltbetonio danga (III klasės dangos konstrukcija)
	Asfaltbetonio danga dviračių takams
	Betono trinkelės danga (V klasės dangos konstrukcija)
	Betono trinkelės danga (su skalotes pagrindo sluoksniu)
	Veja, želdynai

- EKSPLIKACIJA
- 1. Projektuojamas pastatas
 - Sklypo riba
- Architektas, projekto vadovas

PASTABOS:

- Sklypo užstatymo pagrindiniai privoaimieji reikalavimai, patvirtinti Vilniaus miesto savivaldybės tarybos 2014-07-09 sprendimu Nr. 1-1928, / Reg. Nr. T00072665, nekeičiami.
- Normatyvuose nustatytas želdynų procentas, nustatytas atskiras sklypo dalis, arba padalinus sklypą, užtikrinamas kiekvienai nustatytai sklypo daliai, arba sklypui atskirai (ne mažiau, nei 15% nustatytos sklypo dalies, arba sklypo ploto).

KOPĖJA TIKRA

PROJEKTUOJAMAS	LUKŠKIŲ G. 3 VILNIUS LT-01108 TEL./FAX: +370 5 2610501	KOMPLEKSO PAVADINIMAS	SKLYPO (KAD. NR. 0101/0059-36) DRUJOS G. 2, RASŲ SEN., VILNIUS M. DETALIOJO PLANŲ STATINIŲ STATYBOS ŽONOS, STATYBOS LINIJOS, STATYBOS RIBOS, SERVITUTŲ IR ĮVAŽIAVIMŲ KOREGAVIMAS
A014	PV	T.PAULAUŠKAS	2017 05 30
ETAPAS	ORGANIZATORIUS	TERKSTINS ŽYMO	LAPAS LAPŲ
DPP	UAB "VILNIAUS Miesto PROJEKTAI"	UT-124A/15	02



Objekto vieta



SERVITUTŲ PAVADINIMAI IR PLOTAI

Servituto numeris (plotas m²)	Servituto pavadinimas	Pastabos
1s1 (859)	Teisė tiesti antžeminės ir požeminės komunikacijos, teisė važiuoti transporto priemonėmis	Esamas servitutas
1s2 (8594)	Kiti servitutai (tarnaujantis) - servitutas, suteikiantis teisę tiesti, aptarnauti ir naudoti požeminės, antžeminės komunikacijos. Servituto zonoje galima pastatų požeminės dalies užstatymas	Esamas koreguojamas servitutas, keičiamas servituto aprašo turinys, ribos ir plotas
1s3 (3702)	Kiti servitutai (tarnaujantis) - servitutas, suteikiantis teisę važiuoti transporto priemonėmis, naudotis pėsčiųjų taku.	Esamas koreguojamas servitutas, keičiamas servituto aprašo turinys, ribos ir plotas

SPECIALIOSIOS ŽEMĖS NAUDOJIMO SĄLYGOS:

- Šilumos perdavimo tinklų apsaugos zonos (III skyrius, dvyliktasis skirsnis)
- Elektrios tinklų apsaugos zonos (III skyrius, ketvirtasis skirsnis)
- Vandens, tiekimo ir nuotekų, paviršinių nuotekų tvarkymo infrastruktūros apsaugos zonos (III skyrius, dešimtas skirsnis)
- Viešųjų ryšių tinklų elektroninių ryšių infrastruktūros apsaugos zonos (III skyrius, vienuoliktasis skirsnis)
- Kultūros paveldo objektų ir vietovių teritorijos, jų apsaugos zonos (V skyrius, pirmasis skirsnis)
- Aerodromų apsaugos zonos (III skyrius, pirmasis skirsnis)

SUTARTINIAI ŽYMĖJIMAI

- ESANTIS SKLYPO RIBA
- DETALEJO PLANO KOREGAVIMO RIBA
- ESAMA STATYBOS ZONA
- PLANUJAMA STATYBOS ZONA
- PLANUJAMA STATYBOS RIBA
- ESAMA STATINIŲ STATYBOS LINIJA
- NAKINAMA STATYBOS RIBA
- ESAMA STATYBOS RIBA
- SKIRTINIŲ AKUŠČIŲ REGLAMENTŲ RIBA
- NAKINAMAS SERVITUTAS S1, PLOTAS 1925m²
- NAKINAMA SERVITUTO RIBA
- KOREGUOJAMAS SERVITUTAS 1s2
- KOREGUOJAMAS SERVITUTAS 1s3
- ESANTIS SERVITUTAS
- PLANUJAMAS ĮVAŽIVIMAS/ISVAŽIVIMAS ĮŠ SKLYPO
- KOREGUOJAMAS ĮVAŽIVIMAS/ISVAŽIVIMAS ĮŠ SKLYPO
- DEŠININIAIS POŠUKIAMS PROJEKTUOJAMAS ĮVAŽIVIMAS/ SKLYPA; ISVAŽIVIMAS IŠ SKLYPO
- ESAMI NEKOREGUOJAMI ĮVAŽIVIMAI ĮŠ SKLYPO
- NAKINAMA ŽIEMOS SODO VIETA
- POLISIO ZONOS SU GERBUVIO ELEMENTAIS IR ŽELDINYS VIETA

PASTABOS:

1. Kiti Vilniaus miesto savivaldybės tarybos 2014 m. liepos 9 d. sprendimu Nr. 1-1928 patvirtintu Sklypo kad. Nr. 0101/0059:36, Drujos g. 2, Rasų sen., Vilniaus m., detalioju planu, pakoreguotu Vilniaus miesto savivaldybės administracijos direktoriaus pavaduotojo 2017 m. rugpjūčio 11 d. įsakymu Nr. A30-2367 patvirtintu Drujos g. 2 detaliojo plano sprendinių (statinių statybos zonos, ribos, linijos, servitutų ir įvažiavimo vietų) koregavimu, žemės sklypui, 0101/0059:36, Drujos g. 2, Rasų sen., Vilniaus m. nustatytą teritorijas naudojimo reglamentai nekeičiami.

2. Koreguojama apželdinama teritorijos dalis. Vilniaus miesto savivaldybės administracijos direktoriaus 2017-09-11 įsakymu Nr. A30-2367 patvirtintame Sklypo Drujos g. 2 detaliojo plano sprendinių (statinių statybos zonos, ribos, linijos, servitutų ir įvažiavimo vietų) koregavime nustatytame „Žiemos sode“ numatytą želdynų kiekį į privalomą želdynų procentą nebuvo įtrauktas.

Koreguojama apželdinama teritorijos dalis atsižvelgiant papildomo želdynų išdėstymo „Žiemos sode“ sprendiniu, nustatytu Vilniaus miesto savivaldybės administracijos direktoriaus 2017-09-11 įsakymu Nr. A30-2367 patvirtintame Sklypo Drujos g. 2 detaliojo plano sprendinių (statinių statybos zonos, ribos, linijos, servitutų ir įvažiavimo vietų) koregavime. Koreguojamais sprendiniais yra užtikrinamas Vilniaus miesto savivaldybės tarybos 2014-07-09 sprendimu Nr. 1-19-28 patvirtintame žemės sklypo Drujos g. 2 detaliojo plano (TPDR Reg. Nr. T00072965) nustatytas pritaikant želdynų plotas - 15 mros, kurių dalis yra išdėstoma polsio zonoje su gerbuvio elementais, o likusi dalis nėra lokalizuota ir konkrečiai vieta bus parenkama techninio projekto rengimo metu, taip pat numatant papildomą želdinimą palei gatvės ir pravažiavimų žemės sklypo dalyse (reglamentinėse zonos) Nr. 1A ir 1B.

3. Polsio zonoje su gerbuvio elementais bei želdynų dar gali būti įrengiami takai, vaikų žaidimo, polsio, sporto aikštės, suola, dirvinių stovai, apšvietimo įrenginiai, meno kūrinių ir kiti polsio bei rekreacijai skirti inžineriniai statiniai, įrenginiai ir kilnojamoji daktai, bei inžineriniai tinklai.

SU DETALIAUS PLANO KOREKTŪRA SUTINKU:

UAB "

UAB "

PROJEKTUOTOJAS	aketuri	KOMPLEKSO PAVADINIMAS	SKLYPO (KAD. NR. 0101/0059:36) DRUJOS G. 2, RASŲ SEN., VILNIAUS M., DETALIOJO PLANO STATYBOS ZONOS, STATYBOS RIBOS, APŽELDINTOS TERITORIJOS DALIES, SERVITUTŲ IR ĮVAŽIVIMŲ VIETŲ KOREGAVIMAS	LAIDA	0
A2053/0084/PV	T. Segalis	BRUŽINIS PLANAVIMAS	SKLYPO (KAD. NR. 0101/0059:36) DRUJOS G. 2, RASŲ SEN., VILNIAUS M., DETALIOJO PLANO STATYBOS ZONOS, STATYBOS RIBOS, APŽELDINTOS TERITORIJOS DALIES, SERVITUTŲ IR ĮVAŽIVIMŲ VIETŲ KOREGAVIMO BRUŽINIS	LAPAS	01
ETAPAS	ORGANIZATORIUS	TEKSTINIS ŽYMOJIS	A133-UT-01	LAPŲ	01
DP	UAB "				

Forma patvirtinta
Vilniaus miesto
savivaldybės
administracijos direktoriaus
2019 m. d. Lapkričio 27d.
įsakymu Nr. 30-3052/19



VILNIAUS MIESTO SAVIVALDYBĖS ADMINISTRACIJA

PRITARIU
Vyriausiasis miesto architektas

(parašas)
20 _____ m. _____ d.

PROJEKTINIŲ PASIŪLYMŲ RENGIMO UŽDUOTIS

20 m.
Vilnius

1. Statinio projekto pavadinimas: Administracinės ir viešbučių paskirties pastatų Drujos g. 2 rekonstravimo projektas
2. Nustatomi žemės sklypo naudojimo reglamentai

2.1.	užstatymo tipas	Vadovautis sklypo Drujos g. 2, Rasų sen., (kad.Nr. 0101/0059:36), detaliojo plano TPDR Reg. Nr. T00072565 sprendiniais (Sklypo užstatymo rodikliai taikomi proporcingai statytojo valdomai sklypo daliai)
2.2.	užstatymo tankis	
2.3.	užstatymo intensyvumas	
2.4.	aukštis (m) nuo statinių statybos zonos esamo žemės paviršiaus	
2.5.	maksimali absoliutinė altitudė (m)	
2.6.	aukštų skaičius (nuo–iki)	
2.7.	priklausomų želdynų plotas	
2.8.	automobilių stovėjimo vietų skaičius	Numatyti norminį automobilių ir dviračių stovėjimo vietų skaičių vadovaujantis STR 2.06.04:2014 „Gatvės ir vietinės reikšmės keliai. Bendrieji reikalavimai“ bei Vilniaus miesto savivaldybės tarybos patvirtintą 2017-12-20 sprendimą Nr. 1312. Skatinant judėjimą mieste alternatyviomis priemonėmis, rekomenduojama didinti dviračių stovėjimo vietų skaičių.
2.9.	esamų medžių įvertinimas, taksacija	Nereikalinga

3. Kiti reikalavimai

3.1.	architektūrinės išraiškos priemonės: medžiagiškumas, spalva, tūrio formos, proporcijos, mastelis	Vadovautis LR Statybos įstatymo 5 straipsnio bei LR Architektūros įstatymo 11 straipsnio reikalavimais. Architektūrinė išraiška turi būti kontekstuali aplinkai, įvertinama susiklosčiusi urbanistinė situacija, teritorijoje numatomi statinių projektai, jų parametrai, foninis aukštingumas
------	--	--

		Manufaktūrų gatvės statinių statybos linija, sklypo gamtinės, reljefo ypatybės.
3.2.	reikalavimai sklypo sutvarkymui ir apželdinimui	<p>Projektuojant skirtingų paskirčių (gyvenamųjų, negyvenamųjų) pastatus bei patalpas numatyti gyvenamajai funkcijai skirtas naudoti sklypo dalis bei sklypo dalis skirtas, administracinių, viešbučių pastatų, paslaugų, bei kitoms negyvenamosioms funkcijoms, veikloms aptarnauti.</p> <p>Siekiant kuriamos gyvenamosios aplinkos kokybės projektuojant gyvenamosios paskirties patalpas sklype turi būti numatoma vaikų žaidimų aikštelės, elementari sporto aikštelė paaugliams ir vieta ramiam vyresnio amžiaus namo gyventojų poilsiui, numatytos gyventojų bendro naudojimo kiemo, žaliosios erdvės.</p> <p>Rengiant projekto sprendinius, nagrinėti galimybę sklype numatyti kuo mažiau anžeminio parkavimo vietų, bei pravažiavimo kelių į stovėjimo aikšteles, siekiant numatyti didesnius želdynų poltus bei kokybiškas erdves klientų, gyventojų saugiam naudojimui, aptarnavimui.</p> <p>Greta šiaurinių (Manufaktūrų gatvės) fasadų numatyti pėstiesiems, dviratininkams ar paslaugoms naudoti skirtą ruožą atskiriant jį nuo numatomų automobilių stovėjimo vietų. Nagrinėti galimybę automobilių stovėjimo vietas numatyti prie Manufaktūrų gatvės, jas projektuoti už sklypo ribų arba maksimaliai atitraukti nuo par projektuojamų fasadų bei pėsčiųjų, dviratininkų, želdynų erdvių.</p>
3.3.	konteksto sąlygojami reikalavimai	<p>Atsižvelgiant į projektuojamų pastatų urbanistinę situaciją, numatomo projekto apimtis, bei planuojamos teritorijos plotą, svarbą, siekiant architektūros kokybės, organizuoti architektūrinį konkursą arba projektinius pasiūlymus teikti vertinti nepriklausomam ekspertiniams vertinimui.</p> <p>Atsižvelgus į numatomus projektinių pasiūlymų sprendinius, projektuojamų skirtingų paskirčių santykį, planinę struktūrą gali būti numatomas priklausomųjų želdynų ploto bei automobilių parkavimo vietų skaičiaus didinimas, o gyvenamajai funkcijai numatomas gyvenamosioms teritorijoms taikomas užstatymo intensyvumas – 1,6.</p> <p>Nepažeisti trečiųjų asmenų interesų. Vadovaujantis STR 1.04.04:2017 „Statinio projektavimas,projekto ekspertizė“ 61 punktu,</p>

		<p>projektiniai pasiūlymai turi būti suderinti su Statybos įstatymo 14 straipsnio 1 dalies 13 ir 15 punktuose nurodytais asmenimis. Užtikrinti reikalavimus keliamus žmonėms su negalia (STR2.03.01:2019 „Statinių prieinamumas“).</p> <p>Vadovautis VMS administracijos direktoriaus 2019-12-30 įsakymu Nr. 30-3259/19 „Dėl reikalavimų projektuojamiems arba rekonstruojamiems pastatams ar pastatų grupėms įrengiant perspėjimo sirenomis sistemas“.</p>
	reikalavimai susisiekimo ir inžinerinių tinklų plėtrai	<p>Įvertinti Centrinės gatvės - bulvaro, Paplaujos rajone, rekonstravimo projekto (SLD Reg. Nr. LRS-01-180410-00061) sprendinius, esant poreikiui inicijuoti projekto pakeitimus.</p> <p>Iki projektinių pasiūlymų viešo svarstymo procedūrų pradžios gauti Prisijungimo prie susisiekimo komunikacijų sąlygas ir vadovaujantis Vilniaus miesto administracijos direktoriaus 2020 m. balandžio 6 d. įsak. Nr. 30-772/20, projektinius pasiūlymus teikti svarstyti Infrastruktūros darbų priežiūros ir inžinerinių statinių projektų ir projektinių pasiūlymų vertinimo grupei.</p> <p>Vadovautis „Susisiekimo pėsčiomis projektų Vilniaus miesto savivaldybėje rengimo ir įgyvendinimo rekomendacijomis“.</p> <p>Dokumentą rasit čia: https://vilnius.lt/lt/savivaldybe/miesto-ukis-ir-transportas/susisiekimo-pesciomis-projektu-rekomendacijos/</p> <p>Statytojo teisė turi būti įgyvendinama vadovaujantis LR Statybos įstatymo 3 straipsnio nuostatomis.</p>
3.4.	kiti teritorijų planavimo dokumentuose nustatyti reikalavimai (bendruosiuose, specialiuosiuose planuose)	Vadovautis Vilniaus miesto savivaldybės teritorijos bendruoju planu (TPDR reg. Nr. T00056038).
3.5.	su projekto įgyvendinimu susijusi būtina viešosios infrastruktūros plėtra	
3.6.	projektinių pasiūlymų vaizdinės informacijos parengimas	<p>Vadovaujantis 2019 m. gruodžio 16 d. Vilniaus miesto savivaldybės administracijos direktoriaus įsakymu Nr. 30-3178/19 patvirtinto „Projektinių pasiūlymų ir techninio projekto įtraukimo į GIS duomenų bazę ir geoportalą „Vilnius 3D planas“ tvarkos aprašu“</p> <p>Projektinių pasiūlymų sudėtis pagal STR1.04.04:2017 „Statinio projektavimas, projekto ekspertizė“ 13 priedo reikalavimus.</p>

		Projektiniai pasiūlymai viešinami STR1.04.04:2017 „Statinio projektavimas, projekto ekspertizė“ VIII skyriuje nustatyta tvarka.
--	--	---

Jovilė Jaruševičiūtė, tel. 852112692, el. paštas jovile.jaruseviciute@vilnius.lt

Benius Bučelis, tel. 852197913, el. paštas benius.bucelis@vilnius.lt

Lietuvos Respublikos viešojo administravimo įstatymo 36 straipsnis: asmuo turi teisę apskūsti viešojo administravimo subjekto priimtą administracinės procedūros sprendimą savo pasirinkimu administracinių ginčų komisijai arba administraciniam teismui įstatymų nustatyta tvarka.

DETALŪS METADUOMENYS

Dokumento sudarytojas (-ai)	Vilniaus miesto savivaldybė 188710061, Konstitucijos pr. 3, LT-09601, Vilnius
Dokumento pavadinimas (antraštė)	DĖL PROJEK TINIO PASIŪLYMO RENGIMO UŽDUOTIES PATVIRTINIMO DRUJOS G 2
Dokumento registracijos data ir numeris	2020-07-17 Nr. A51-90423/20(3.3.2.26E-VMA)
Dokumento gavimo data ir dokumento gavimo registracijos numeris	–
Dokumento specifikacijos identifikavimo žymuo	ADOC-V1.0
Parašo paskirtis	Pasirašymas
Parašą sukūrusio asmens vardas, pavardė ir pareigos	Mindaugas Pakalnis, Vyriausiojo miesto architekto skyriaus vedėjas, Vyriausiojo miesto architekto skyrius
Sertifikatas išduotas	MINDAUGAS PAKALNIS, Vilniaus miesto savivaldybės administracija LT
Parašo sukūrimo data ir laikas	2020-07-17 10:51:58 (GMT+03:00)
Parašo formatas	XAdES-T
Laiko žymoje nurodytas laikas	2020-07-17 10:52:10 (GMT+03:00)
Informacija apie sertifikavimo paslaugų teikėją	ADIC CA-A, Asmens dokumentu israsymo centras prie LR VRM LT
Sertifikato galiojimo laikas	2018-11-19 11:01:47 – 2021-11-18 11:01:47
Informacija apie būdus, naudotus metaduomenų vientisumui užtikrinti	"Registravimas" paskirties metaduomenų vientisumas užtikrintas naudojant "RCSC IssuingCA, VI Registru centras - i.k. 124110246 LT" išduotą sertifikatą "Dokumentų valdymo sistema Avilys, Vilniaus miesto savivaldybės administracija, į.k.188710061 LT", sertifikatas galioja nuo 2018-12-27 14:17:37 iki 2021-12-26 14:17:37
Pagrindinio dokumento priedų skaičius	–
Pagrindinio dokumento pridedamų dokumentų skaičius	–
Priedamo dokumento sudarytojas (-ai)	–
Priedamo dokumento pavadinimas (antraštė)	–
Priedamo dokumento registracijos data ir numeris	–
Programinės įrangos, kuria naudojantis sudarytas elektroninis dokumentas, pavadinimas	Dokumentų valdymo sistema „Avilys“, versija 3.5.28
Informacija apie elektroninio dokumento ir elektroninio (-ių) parašo (-ų) tikrinimą (tikrinimo data)	Atitinka specifikacijos keliamus reikalavimus. Visi dokumente esantys elektroniniai parašai galioja (2020-07-17 12:53:15)
Paieškos nuoroda	–
Papildomi metaduomenys	Nuorašą suformavo 2020-07-17 12:53:15 Dokumentų valdymo sistema „Avilys“