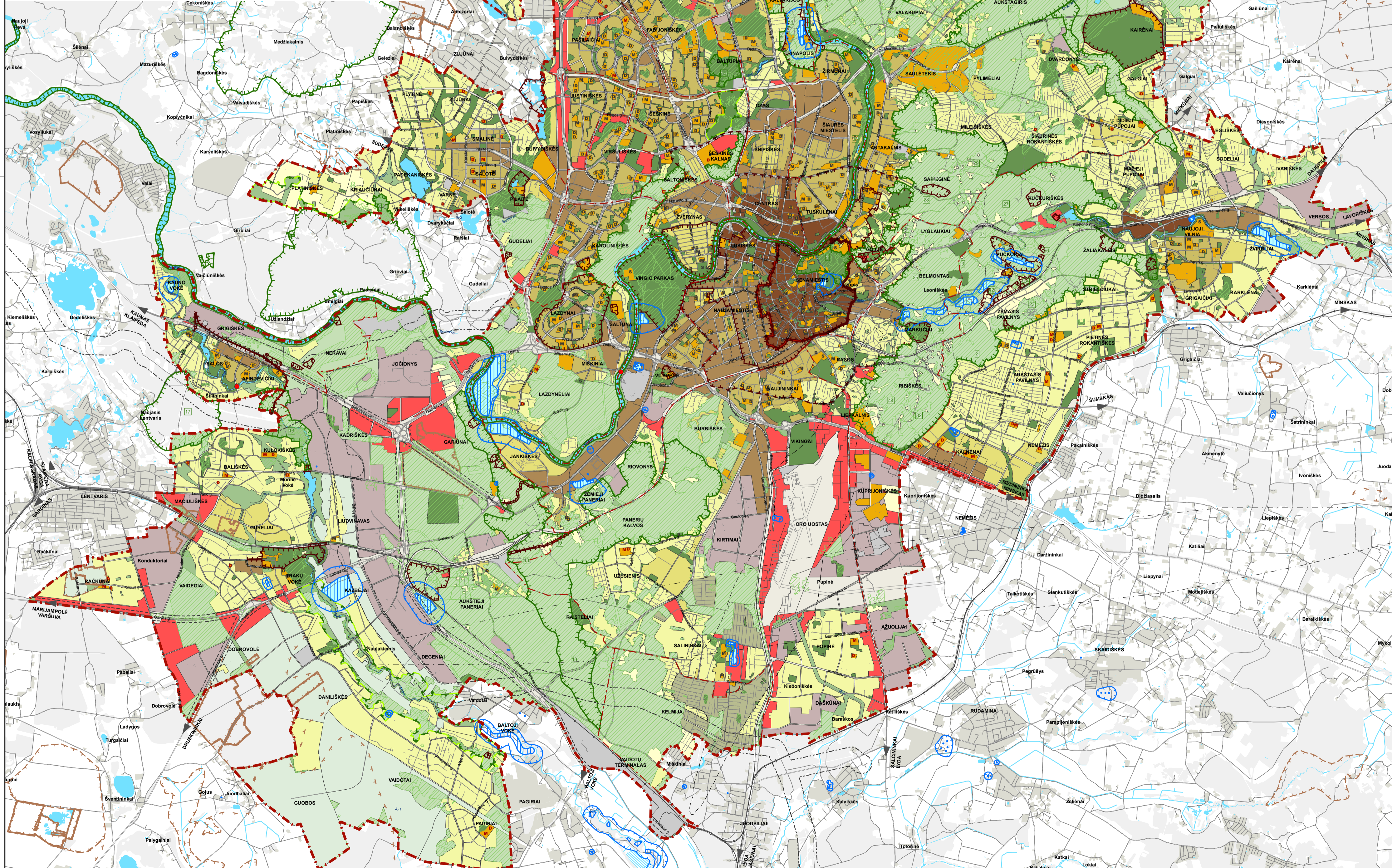


**SAUGOMOS IR NEKILNOJAMŲJŲ KULTŪROS VERTYBIŲ TERITORIJOS:**

**Saugomos teritorijos**

- 1 Vilniaus pilių valstybinis kultūrinis rezervatas (012000000002)
- 2 Kalnų gamtinis rezervatas (0110000000011)
- 3 Pavilnių regioninis parkas (0700000000028)
- 4 Verkių regioninis parkas (0700000000023)
- 5 Karoliniškių kraštovaizdžio draustinis (0230100000037)
- 6 Dvarčionių geomorfologinis draustinis (0210200000025)
- 7 Griovių geomorfologinis draustinis (0210200000027)
- 8 Vanaginės geomorfologinis draustinis (0210200000036)
- 9 Kalvarijų istorinis draustinis (0220200000002)
- 10 Verkių architektūrinis draustinis (0220400000035)
- 11 Aukštągio geomorfologinis draustinis (0210200000042)
- 12 Valakampių klonio geomorfologinis draustinis (0210200000044)
- 13 Vokės senslenio šlaitų geomorfologinis draustinis (0210200000043)
- 14 Šeškinės šlaitų geomorfologinis draustinis (0210200000041)
- 15 Veržuvos hidrografinis draustinis (0210300000035)
- 16 Vokės hidrografinis draustinis (0210300000036)
- 17 Naujojo Lentvario botaninis draustinis (0210500000091)
- 18 Cedrono aukštupio kraštovaizdžio draustinis (0230100000052)
- 19 Panerių erozinis kalvyno kraštovaizdžio draustinis (0230100000053)
- 20 Tapelių kraštovaizdžio draustinis (0230100000051)
- 21 Ezerėlių geomorfologinis draustinis (0210200000092)
- 22 Lyglaukių geomorfologinis draustinis (0210200000073)
- 23 Tuputiškių geomorfologinis draustinis (0210200000074)
- 24 Riešės hidrografinis draustinis (0210300000093)
- 25 Belmonto botaninis-zoologinis draustinis (0210700000088)
- 26 Tuputiškių botaninis draustinis (0210500000079)
- 27 Ancučių kraštovaizdžio draustinis (0230100000133)
- 28 Antakalnio kraštovaizdžio draustinis (0230100000218)
- 29 Iškartų kraštovaizdžio draustinis (0230100000132)
- 30 Markučių kraštovaizdžio draustinis (0230100000135)
- 31 Pučkorių kraštovaizdžio draustinis (0230100000185)
- 32 Ribiškių kraštovaizdžio draustinis (0230100000136)
- 33 Turnišės kraštovaizdžio draustinis (0230100000162)
- 34 Žaliųjų ežerų kraštovaizdžio draustinis (0230100000161)
- 35 Antakalnio bunkeriai (LTVIN0015)
- 36 Ezerėlių kompleksas (LTVIN0011)
- 37 Kryžiuokio miškas (LTVIN0020)
- 38 Neries upė (LTVIN0009)
- 39 Želvių ežerų apylinkės (LTVIN0008)
- 40 Neries upės šlaitas ties Verkiams (LTVIN0012)
- 41 Riešės upės slėnis (LTVIN0010)
- 42 Vilnios upė (LTVIN0024)
- 43 Aukštųjų Panerių geležinkelio tunelis (LTVIN0014)
- 44 Kaukysos upės slėnis (LTVIN0035)
- 45 Vilnios šlaitai ties Pūčkoriais (LTVIN0036)



© VĮ Registrų centras, NT kadastro, Adresų registro duomenys, 2016 [Gyvenamosios vietovės, savivaldybės ribos]  
 © Vilniaus miesto savivaldybės teritorijų planavimo duomenų bazė Vilniaus KDB500V, GDB-10000, 2016.  
 Vilniaus miesto savivaldybės teritorijų planavimo duomenų bazė  
 Lietuvos geologijos tarnyba prie Aplinkos ministerijos, 2018 m.  
 Lietuvos Respublikos miškų valstybės kadastro duomenys © Valstybinė miškų tarnyba, 2019 m.  
 © Valstybinė saugomų teritorijų tarnyba prie Aplinkos ministerijos, 2019 m.  
 Kultūros paveldo departamentas 2018-01-25  
 VĮ Lietuvos oro uostai 2017 m.  
 © Aplinkos apsaugos agentūra 2014 m.  
 Atlika naudojant ESRI® ArcMap programinę įrangą

**SUTARTINIAI ŽENKLAI**

- - - - - Vilniaus m. savivaldybės ribos
  - - - - - Vilniaus m. seniūnijos ribos
  - - - - - Saugomos gamtinės teritorijos
  - - - - - Sielosomos draustinio ribos
  - - - - - Saugomos gamtinės teritorijos numeris
  - - - - - Vilniaus senamiesčio ribos
  - - - - - Vilniaus senamiesčio vizualinės apsaugos pozonis
  - - - - - Nekilnojamosios kultūros vertybės teritorija (didesnė už 1 ha ir nepatenkanti į Vilniaus senamiesčio vizualinės apsaugos zoną)
  - - - - - Vaistytinės reikšmės miškas
  - - - - - Vandenvietės 1-oji griežto režimo apsaugos juosta
  - - - - - Vandenvietės 2-oji apsaugos juosta
  - - - - - Naudingųjų iškasenų telkinys (detaaliai išvalgytas)
  - - - - - Naudingųjų iškasenų telkinys (parengtinai išvalgytas)
  - - - - - Naudingųjų iškasenų telkinys (prognozinis)
  - - - - - Nebeeksploatuojamo Fabijoniškių savartyno ribos
  - - - - - Nebeeksploatuojamo Fabijoniškių savartyno sanitarinė apsaugos zona
  - - - - - Magistralinio dujotiekio pirmos vietovės klasės teritorijos riba (po 200 m abipus dujotiekio vamzdžio ašies)
  - - - - - Esamos gatvės ir keliai
  - - - - - Alternatyvios gatvių trasos
  - - - - - Vaistytinės reikšmės kelių apsaugos zona
  - - - - - Geležinkeliai
  - - - - - Vilniaus oro uosto esamo lėktuvų kilimo ir tūpimo tako perspektyvinė ribinė (55 gBA) triukšmo zonos riba
  - - - - - Perspektyvinė triukšmo zonos rezervuotai kitos krypties lėktuvų kilimo ir tūpimo takui
- 
- - - - - Neurbanizuojamos teritorijos funkcinės zonos:
    - - - - - Miškų ir miškingų teritorijų zona
    - - - - - Žemės ūkio teritorijų zona
    - - - - - Vandenų zona
    - - - - - Konservacines teritorijos zona
  - - - - - Urbanizuojamos teritorijos funkcinės zonos:
    - - - - - Gyvenamoji zona:
      - - - - - Ekstensyviaus užstatymo gyvenamoji zona
      - - - - - Mazo užstatymo intensyvi gyvenamoji zona
      - - - - - Vidutinio užstatymo intensyvi gyvenamoji zona
      - - - - - Intensyviaus užstatymo gyvenamoji zona
    - - - - - Centrų zona:
      - - - - - Pagrindinio centro zona
      - - - - - Miesto dalies centro zona
      - - - - - Specializuotų kompleksų zona
      - - - - - Paslaugų zona
      - - - - - Sodinių bendrijų zona
      - - - - - Pramonės ir sandėliavimo zona
      - - - - - Inžinerinės infrastruktūros zona
      - - - - - Inžinerinės infrastruktūros koridorių zona
      - - - - - Vandenviečių zona
    - - - - - Bendro naudojimo erdvių, atskirųjų želdynų zona:
      - - - - - Intensyviai naudojamų želdynų zona
      - - - - - Ekstensyviai naudojamų želdynų zona
  - - - - - Nacionalinės ar bendramiestinės reikšmės stacionas
  - - - - - Esama bendrojo lavinimo mokykla
  - - - - - Esamas vaikų darželis
  - - - - - Planuojama bendrojo lavinimo mokyklos vieta
  - - - - - Planuojama vaikų darželio vieta
  - - - - - Planuojamo tilto vieta



0	2020.01.29	
LAIDA	IŠLEIDIMO DATA	LAIDOS STATUSAS, KEITIMO PRIEŽASTIS (JEI TAIKOMA)

		Teritorijų planavimo dokumento pavadinimas <b>VILNIAUS MIESTO SAVIVALDYBĖS TERITORIJOS BENDRISIS PLANAS</b>	
A280	PV	Mindaugas Grabauskas	PAGRINDINIS BRĖŽINYS MASTELIS 1:50000
A1106	arch.	Irena Klobovičiūtė	
TPV 0067	arch.	Giedrius Birėta	
A1282	arch.	Nerijus Siclonas	
A1509	arch.	Asta Kazlaūtė	
LT	Teritorijų planavimo organizatorius VILNIAUS MIESTO SAVIVALDYBĖS ADMINISTRACIJOS DIREKTORIUS		Projekto žymenys VP16-23
	LAPAS	LAPŲ	
	1	20	