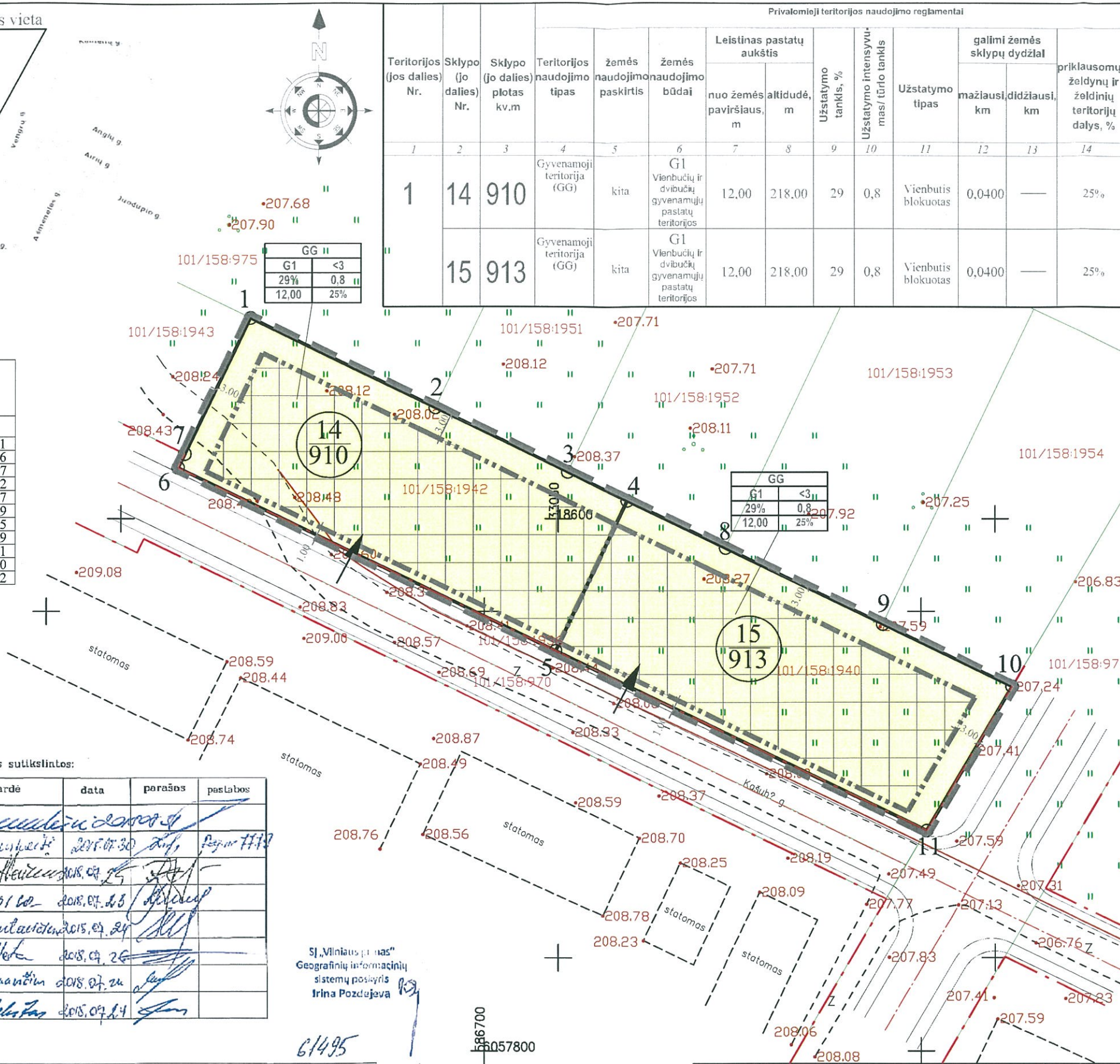


Planuojamos teritorijos vieta																
Privalomieji teritorijos naudojimo reglamentai																
Papildomi teritorijos naudojimo reglamentai																
Teritorijos (jos dalies) Nr.	Sklypo (jo dalies) Nr.	Sklypo (jo dalies) plotas kv.m	Teritorijos naudojimo tipas	žemės naudojimo paskirtis	žemės naudojimo būdai	Leistinas pastatų aukštis		Užstatymo tankis, %	Užstatymo intensyvumas mas/ tūro tankis	Užstatymo tipas	galimi žemės sklypų dydžiai		priklausomųjų želdynų ir želdinių teritorijų dalys, %	pastatų aukštų skaičius	statinių paskirtys	kiti reglamentai
						nuo žemės paviršiaus, m	altitudė, m				mažiausi, km	didžiausi, km				
1	2	3	4	5	6	7	8	9	10	11	12	13	14	15	16	17
1	14	910	Gyvenamoji teritorija (GG)	kita	G1 Vienbučių ir dvibučių gyvenamųjų pastatų teritorijos	12,00	218,00	29	0,8	Vienbutis blokuotas	0,0400	—	25%	1-3	Vienbučiai gyvenami pastatai	XLIX. Vandentiekio, lietaus ir fekalinės kanalizacijos tinklų ir įrenginių apsaugos zonos. XX. Požeminių vandens telkinių (vandenviečių) apsaugos zonos. V. Aerodromo apsaugos zonos.
	15	913	Gyvenamoji teritorija (GG)	kita	G1 Vienbučių ir dvibučių gyvenamųjų pastatų teritorijos	12,00	218,00	29	0,8	Vienbutis blokuotas	0,0400	—	25%	1-3	Vienbučiai gyvenami pastatai	XLIX. Vandentiekio, lietaus ir fekalinės kanalizacijos tinklų ir įrenginių apsaugos zonos. XX. Požeminių vandens telkinių (vandenviečių) apsaugos zonos. V. Aerodromo apsaugos zonos.

Sklypo (jo dalies) kampų pažymėjimas plane	Sklypo (jo dalies) kampų koordinatės	
	X	Y
1	6057883,44	586673,21
2	6057873,25	586694,36
3	6057865,92	586709,57
4	6057862,63	586716,42
5	6057845,52	586708,17
6	6057866,37	586664,99
7	6057867,95	586665,75
8	6057857,24	586727,59
9	6057848,56	586745,61
10	6057841,44	586760,40
11	6057825,01	586750,62



Eksplikacija	
Sutartinių ženklų lentelė	
— — — — —	Detaliojo plano galiojimo riba
— — — — —	Statybos riba
— — — — —	Esamo sklypo riba
— — — — —	Gatvės raudonoji linija (RL)
— — — — —	Gatvės važiuojamosios dalies riba
— — — — —	Gatvės ašinė linija
— — — — —	Gretimų sklypų ribos
— — — — —	Teritorija, kurioje galima statyba
←	Įvažiavimas - išvažiavimas, eismo kryptis

Teritorijos paskirtis ir naudojimo būdas	
Reglamentų sutartinis žymėjimas	
Sklypo numerio ir ploto žymėjimas	
0	0. Teritorijos naudojimo tipas
1	1. Teritorijos naudojimo būdas
2	2. Leistinas pastatų aukštų skaičius
3	3. Užstatymo tankis procentais
4	4. Užstatymo intensyvumas
5	5. Leistinas pastatų aukštis
6	6. Priklausomųjų želdynų norma procentais
m	m - sklypo numeris
n	n - sklypo plotas (kv. m.)

Esamos inžinerinės komunikacijos sutikslintos:					
Nr.	Išlaigos pavad.	V.Pavardė	data	parašas	pastabos
1	Vilniaus m. MPD	<i>[Signature]</i>			
2	AB "Energijos skirstymo operatorius"	<i>[Signature]</i>	2018.07.30		
3	TELIA LIETUVA, AB	<i>[Signature]</i>	2018.07.25		
4	UAB "Vilniaus gatvių apšviet. elektro. tinkl.	<i>[Signature]</i>	2018.07.23		
5	UAB "VVT"	<i>[Signature]</i>	2018.07.24		
6	LITCRID, AB	<i>[Signature]</i>	2018.07.26		
7	AB "Vilniaus šilumos tinklai"	<i>[Signature]</i>	2018.07.24		
8	UAB "Skaidula"	<i>[Signature]</i>	2018.07.24		

SJ „Vilniaus geodezija“
Geografinių informacinių sistemų poskyris
Irina Pozdejeva

*Projekto sprendimus
tvirtina
Direktorius d. d. d. d. d.*

Koordinatų sistema - LKS-84 Aukščių sistema - LAS07	
Objektas: Kašubų g., Vilnius, Vilniaus m. sav.	
Užsakovas: UAB "Meirista"	
Pareigos	V. Pavardė
Direktorius	Ž. Daugirdas IGKV-493
Inžinierė	A. Liepinienė IGKV-493
UAB "VILNIAUS GEODEZJA", Vilkipėdės g. 8, LT-03151 Vilnius. +370 618 60921, info@vilniausgeodezija.lt	

Atest. Nr.	UAB "MEIRISTA"			Sklypų (kad. Nr. 0101/0158:740, 0101/0158:741, 0101/0158:683) Nemežio k., Naujosios Vilnios seniūnijoje detaliojo plano sprendinių koregavimas sklypuose Kašubų g. 9 ir 11	
	Pareigos	V. Pavardė	Parašas	Data	Laida
TPV0047	PV	G. Meidutė	<i>[Signature]</i>	2018-07	PAGRINDINIS BRĖŽINYS. TERITORIJOS TVARKYMO IR NAUDOJIMO REŽIMO BRĖŽINYS. M1:500
19253	PDV	G. Meidutė	<i>[Signature]</i>	2018-07	
Etapas	Planavimo iniciatorius:				Lapas
DPK	UAB "RINVEST", i./k. 302842941				Lapų
	241-DP-2018				1