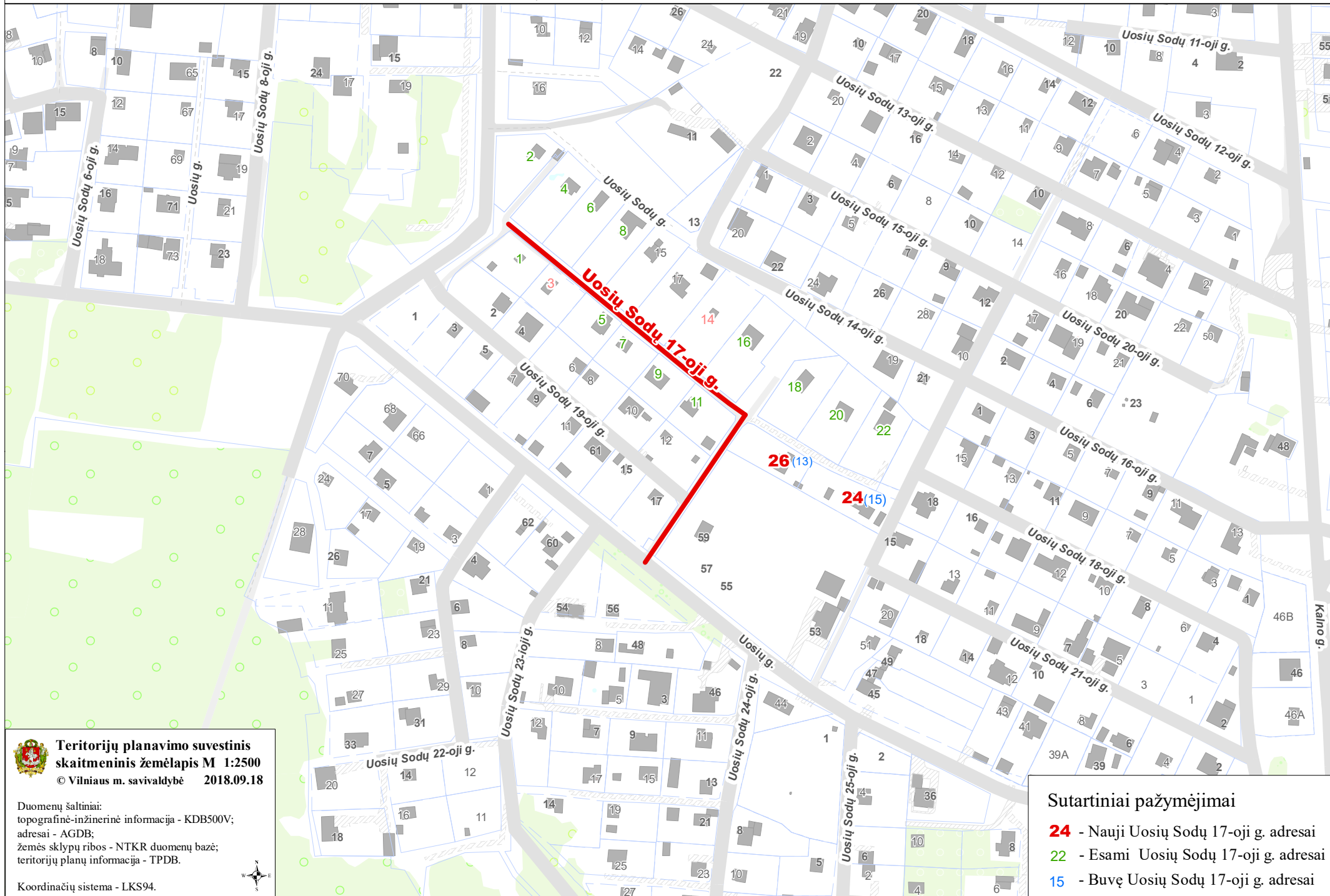



VILNIAUS MIESTO SAVIVALDYBĖS N. VILNIOSENIŪNIJOS  
Uosių Sodų 17-oji g. Nr. 24, Nr. 26  
ADRESŲ NUMERIŲ KEITIMO/SUTEIKIMO PLANAS



 Teritorijų planavimo suvestinis skaitmeninis žemėlapis M 1:2500  
© Vilniaus m. savivaldybė 2018.09.18

Duomenų šaltiniai:  
topografinė-inžinerinė informacija - KDB500V;  
adresai - AGDB;  
žemės sklypų ribos - NTKR duomenų bazė;  
teritorijų planų informacija - TPDB.

Koordinacių sistema - LKS94.



Sutartiniai pažymėjimai

- 24** - Nauji Uosių Sodų 17-oji g. adresai
- 22** - Esami Uosių Sodų 17-oji g. adresai
- 15** - Buvę Uosių Sodų 17-oji g. adresai